

BAB IV

STRATEGI KREATIF / KONSEP DESAIN

4.1 Konsep Verbal

4.1.1 Konsep Video

Video dalam perancangan ini dalam video awal ada seseorang yang merokok dikarenakan dia merokok di publik dan kemudian di bilang mengganggu dan pada akhirnya memilih untuk menggunakan rokok elektrik yang di anggap jauh lebih baik namundalam kadar nikotin yang digunakan untuk rokok elektrik juga sama dan akhirnya seseorang tersebut menjadi pengguna ganda yang menggunakan rokok tembakau dan juga rokok elektrik sehingga dapat membuat kesehatan dalam tubuh itu menjadi sangat tidak baik. Dengan adanya video ini saya ingin membuat pengendara atau orang – orang yang berada disekitar tempat yang saya pilih dapat melihat beberapa slide yang berisikan tentang informasi dari rokok elektrik dan juga rokok tembakau sehingga dapat mengurangi penggunaannya.

4.1.2 Konsep Judul

Judul yang di pakai dalam perancangan ini adalah “Vape Tidaklah Selalu Baik Bagi Tubuh” dikarenakan yang menjadi topik dalam laporan ini tentang rokok elektrik/vape dan rokok tembakau, banyak yang berasumsi bahwa rokok elektrik/vape tersebut lebih baik dari rokok tembakau namun ternyata bahaya rokok tembakau dan rokok elektrik sama aja dan terkandung di dalam nikotin. Jika rokok tembakau pembentukan nikotinnya dengan cara di bakar sedangkan rokok elektrik/vape, nikotinnya terkandung di dalam liquid yang beraneka wangi dan rasa. Maka dari itu sedikit yang mampu memberikan pengertian bahwa rokok eleektrik itu ternyata juga kurang baik bagi kesehatan tubuh.

4.1.3 Tone & Maner

Perancangan ini menggunakan warna panas yaitu warna :

- a. Warna Biru Tua memiliki arti : kuat dan bisa diandalkan
- b. Warna Biru Muda memiliki arti : menyegarkan dan ramah
- c. Warna Merah memiliki arti : bahaya dan begitu berenergi
- d. Warna Abu – abu memiliki arti : stylist, canggih, simple, dan modern
- e. Warna Hijau Tua muda memiliki arti : ambisi, penyakit

4.1.4 Konsep Gaya Bahasa

Perancangan ini menggunakan bahasa Indonesia supaya penyampaian pesannya menjadi efektif, mudah diterima, mudah dipahami oleh target sasarannya.

4.2 Konsep Visual

4.2.1 Konsep Karakter / ilustrasi

a. Elemen-elemen karakter

Rokok elektrik, rokok tembakau, dan paru-paru



Gambar 4.2.1 Konsep ilustrasi
Sumber : Google

b. Gaya desain

Menggunakan gaya flat design adalah sebuah pendekatan desain yang bersifat minimalis. Ciri khasnya adalah penggunaan warna cerah, desain yang *clean*, hingga ilustrasi yang berdimensi dua.

4.2.2 Tipografi

Gotham Rounded - bold

ABCDEFGHIJKLMNOPQRSTUVWXYZ






1234567890

!@#\$%^&*()_+{}:”<>?.,

Font yang digunakan dalam perancangan ini adalah font yang berjenis sans serif yaitu bernama Gotham Rounded. Berbentuk bulat pada ujung sudut hurufnya dengan ketebalan huruf yang pas membuat terkesan kuat, tegas tetapi tidak kaku, ramah dan mudah di baca karena antara tiap hurufnya di buat sedikit berjarak.

4.2.3 Warna

Perancangan ini menggunakan warna panas yaitu warna :

				
C: 100%	C: 44%	C:30%	C:89%	C: 29%
M: 84%	M:36%	M:97%	M:34%	M:13%
Y: 35%	Y:36%	Y:100%	Y:100%	Y:0%
K: 24%	K:1%	K:38%	K:28%	K:0%

4.3 Visualisasi Desain

4.3.1 Motion Graphics



Gambar 4.3.1 Motion Graphic scene 1
Sumber : Data Pribadi



Gambar 4.3.1 Motion Graphic scene 2
Sumber : Data Pribad



Gambar 4.3.1 Motion Graphic scene 3
 Sumber : Data Pribadi



Gambar 4.3.1 Motion Graphic scene 4
 Sumber : Data Pribadi



Gambar 4.3.1 Motion Graphic scene 5
 Sumber : Data Pribadi



Gambar 4.3.1 Motion Graphic scene 6
Sumber : Data Pribadi

4.3.2 Poster A2



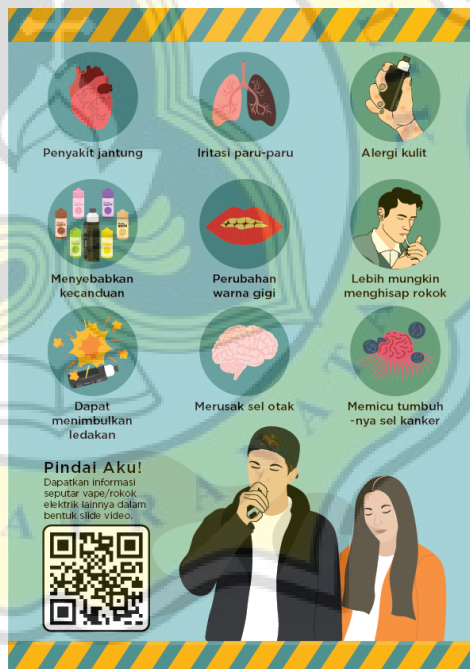
Gambar 4.3.2 Poster A2
Sumber : Data Pribadi

4.3.3 Merchandise

a. Brosur



Gambar 4.3.3.a Brosur cover depan belakang
Sumber : Data Pribadi



Gambar 4.3.3.a Isi Brosur
Sumber : Data Pribadi

b. Sticker



Gambar 4.3.3.b Sticker
Sumber : Data Pribadi

Gambar 4.3.3.b Sticker
Sumber : Data Pribadi