

LAMPIRAN

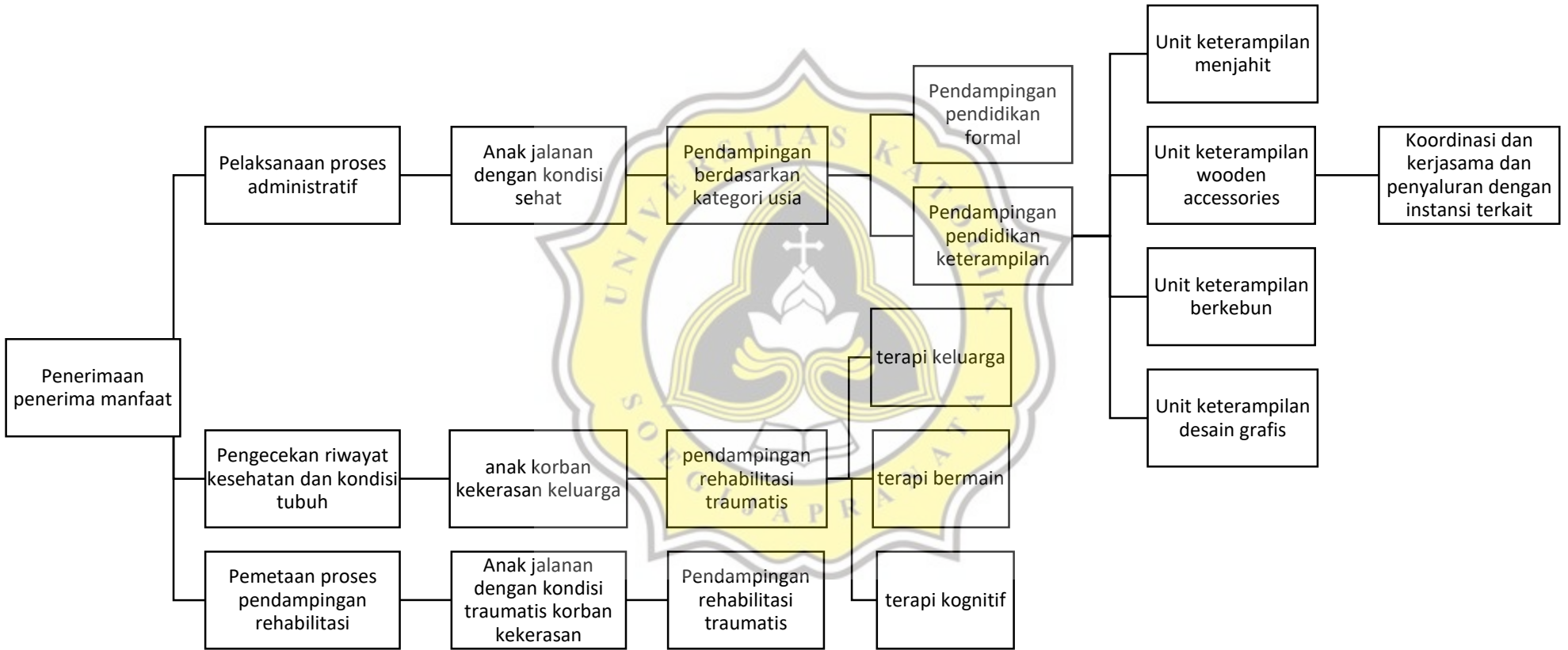


Diagram 13 Bagan Proses Pelayanan Rehabilitasi

Sumber : Analisis Penulis

Tabel 20 Jadwal Kegiatan Harian Penerima Manfaat (Anak Jalanan) Dengan Pendampingan Keterampilan Wooden Accessories

No	Waktu	Pelaku kegiatan	Jenis kegiatan	Ruangan	Keterangan
Kegiatan penerima manfaat (anak jalanan dengan pendampingan keterampilan wooden accessories)					
1	04.15 – 04.30	Penerima manfaat	Sholat subuh	Ruang musholla	
2	04.45 – 06.00	Penerima manfaat	Cuci pakaian dan menjemur pakaian	Ruang cuci dan jemur	
3	06.00 – 06.50	Penerima manfaat	Mandi pagi dan berganti pakaian	Kamar mandi dan kamar tidur	
4	07.00 – 07.20	Penerima manfaat	Sarapan pagi bersama	Ruang makan bersama	Dilakukan bergantian
5	07.20 – 12.00	Penerima manfaat dan instruktur pendamping keterampilan	Belajar praktik keterampilan wooden craft	Unit keterampilan wooden accessories	
6	12.00 – 12.30	Penerima manfaat dan pengelola	Istirahat makan siang dan ibadah solat dhuhur	Ruang makan dan musholla	Dilakukan bergantian
7	12.30 – 15.30	Penerima manfaat dan instruktur pendamping keterampilan	Selesai belajar praktik	Unit keterampilan wooden accessories	
8	15.30 – 16.00	Penerima manfaat dan pengelola	Sholat Asar	Ruang musholla	Dilakukan bergantian
9	16.00 – 16.30	Penerima manfaat, dan petugas bina sikap	Kegiatan renungan harian	Ruang aula	
10	16.30 – 18.00	Penerima manfaat	Kegiatan bebas (bermain, berdiskusi, belajar, mandi sore)	Ruang komunal outdoor interaktif, ruang komunal indoor, ruang baca, unit wisma penginapan	

11	18.00 – 18.15	Penerima manfaat	Sholat magrib	Ruang musholla	Dilakukan bergantian
12	18.15 – 19.00	Penerima manfaat	Kegiatan bebas (berdiskusi, belajar dan makan malam)	Unit wisma penginapan	
13	19.00 – 19.15	Penerima manfaat dan pengelola	Sholat isya	Ruang musholla	Dilakukan bergantian
14	19.15 – 21.00	Penerima manfaat	Kegiatan bebas (belajar, berbincang)	Unit wisma penginapan	
15	21.00	Penerima manfaat	Tidur	Unit wisma penginapan	
<p>Pendampingan keterampilan wooden craft dilakukan dengan kapasitas 28 orang, dan dilakukan dengan sistem kelas. Pendampingan pada hari senin – rabu adalah pendampingan teoritik keterampilan, sedangkan pendampingan kamis – sabtu adalah pendampingan keterampilan di bengkel ./ ruang workshop keterampilan.</p>					

Sumber : Analisis Penulis

Tabel 21 Jadwal Kegiatan Harian Penerima Manfaat (Anak Jalanan) Dengan Pendampingan Keterampilan Menjahit

No	Waktu	Pelaku kegiatan	Jenis kegiatan	Ruangan	Keterangan
Kegiatan penerima manfaat (anak jalanan dengan pendampingan keterampilan menjahit)					
1	04.15 – 04.30	Penerima manfaat	Sholat subuh	Ruang musholla	
2	04.45 – 06.00	Penerima manfaat	Cuci pakaian dan menjemur pakaian	Ruang cuci dan jemur	
3	06.00 – 06.50	Penerima manfaat	Mandi pagi dan berganti pakaian	Kamar mandi dan kamar tidur	
4	07.00 – 07.20	Penerima manfaat	Sarapan pagi bersama	Ruang makan bersama	Dilakukan bergantian
5	07.20 – 12.00	Penerima manfaat dan instruktur pendamping keterampilan	Belajar praktik keterampilan menjahit	Ruang keterampilan menjahit	

6	12.00 – 12.30	Penerima manfaat dan pengelola	Istirahat makan siang dan ibadah solat dhuhur	Ruang makan dan musholla	Dilakukan bergantian
7	12.30 – 15.30	Penerima manfaat dan instruktur pendamping keterampilan	Selesai belajar praktik	Ruang keterampilan menjahit	
8	15.30 – 16.00	Penerima manfaat dan pengelola	Sholat Asar	Ruang musholla	Dilakukan bergantian
9	16.00 – 16.30	Penerima manfaat, dan petugas bina sikap	Kegiatan renungan harian	Ruang aula	
10	16.30 – 18.00	Penerima manfaat	Kegiatan bebas (bermain, berdiskusi, belajar, mandi sore)	Ruang komunal outdoor interaktif, ruang komunal indoor, ruang baca, unit wisma penginapan	
11	18.00 – 18.15	Penerima manfaat	Sholat magrib	Ruang musholla	Dilakukan bergantian
12	18.15 – 19.00	Penerima manfaat	Kegiatan bebas (berdiskusi, belajar dan makan malam)	Unit wisma penginapan	
13	19.00 – 19.15	Penerima manfaat dan pengelola	Sholat isya	Ruang musholla	Dilakukan bergantian
14	19.15 – 21.00	Penerima manfaat	Kegiatan bebas (belajar, berbincang)	Unit wisma penginapan	
15	21.00	Penerima manfaat	tidur	Unit wisma penginapan	

Sumber : Analisis Penulis

Tabel 22 Jadwal Kegiatan Harian Penerima Manfaat (Anak Jalanan) Dengan Pendampingan Keterampilan Desain Grafis

No	Waktu	Pelaku kegiatan	Jenis kegiatan	Ruangan	Keterangan
Kegiatan penerima manfaat (anak jalanan dengan pendampingan keterampilan desain grafis)					
1	04.15 – 04.30	Penerima manfaat	Sholat subuh	Ruang musholla	
2	04.45 – 06.00	Penerima manfaat	Cuci pakaian dan menjemur pakaian	Ruang cuci dan jemur	
3	06.00 – 06.50	Penerima manfaat	Mandi pagi dan berganti pakaian	Kamar mandi dan kamar tidur	
4	07.00 – 07.20	Penerima manfaat	Sarapan pagi bersama	Ruang makan bersama	Dilakukan bergantian
5	07.20 – 12.00	Penerima manfaat dan instruktur pendamping keterampilan	Belajar praktik keterampilan menjahit	Ruang keterampilan desain grafis	
6	12.00 – 12.30	Penerima manfaat dan pengelola	Istirahat makan siang dan ibadah solat dhuhr	Ruang makan dan musholla	Dilakukan bergantian
7	12.30 – 15.30	Penerima manfaat dan instruktur pendamping keterampilan	Selesai belajar praktik	Ruang keterampilan desain grafis	
8	15.30 – 16.00	Penerima manfaat dan pengelola	Sholat Asar	Ruang musholla	Dilakukan bergantian
9	16.00 – 16.30	Penerima manfaat, dan petugas bina sikap	Kegiatan renungan harian	Ruang aula	
10	16.30 – 18.00	Penerima manfaat	Kegiatan bebas (bermain, berdiskusi, belajar, mandi sore)	Ruang komunal outdoor interaktif, ruang komunal indoor, ruang baca, unit wisma penginapan	

11	18.00 – 18.15	Penerima manfaat	Sholat magrib	Ruang musholla	Dilakukan bergantian
12	18.15 – 19.00	Penerima manfaat	Kegiatan bebas (berdiskusi, belajar dan makan malam)	Unit wisma penginapan	
13	19.00 – 19.15	Penerima manfaat dan pengelola	Sholat isya	Ruang musholla	Dilakukan bergantian
14	19.15 – 21.00	Penerima manfaat	Kegiatan bebas (belajar, berbincang)	Unit wisma penginapan	
15	21.00	Penerima manfaat	Tidur	Unit wisma penginapan	

Sumber : Analisis Penulis

Tabel 23 Jadwal Kegiatan Harian Penerima Manfaat (Anak Jalanan) Dengan Pendampingan Keterampilan Berkebun

No	Waktu	Pelaku kegiatan	Jenis kegiatan	Ruangan	Keterangan
Kegiatan penerima manfaat (anak jalanan dengan pendampingan keterampilan berkebun)					
1	04.15 – 04.30	Penerima manfaat	Sholat subuh	Ruang musholla	
2	04.45 – 06.00	Penerima manfaat	Cuci pakaian dan menjemur pakaian	Ruang cuci dan jemur	
3	06.00 – 06.50	Penerima manfaat	Mandi pagi dan berganti pakaian	Kamar mandi dan kamar tidur	
4	07.00 – 07.20	Penerima manfaat	Sarapan pagi bersama	Ruang makan bersama	Dilakukan bergantian
5	07.20 – 12.00	Penerima manfaat dan instruktur pendamping keterampilan	Belajar praktik keterampilan berkebun	Unit / urban farming	
6	12.00 – 12.30	Penerima manfaat dan pengelola	Istirahat makan siang dan ibadah solat dhuhr	Ruang makan dan musholla	Dilakukan bergantian

7	12.30 – 15.30	Penerima manfaat dan instruktur pendamping keterampilan	Selesai belajar praktik	Unit / urban farming	
8	15.30 – 16.00	Penerima manfaat dan pengelola	Sholat Asar	Ruang musholla	Dilakukan bergantian
9	16.00 – 16.30	Penerima manfaat, dan petugas bina sikap	Kegiatan renungan harian	Ruang aula	
10	16.30 – 18.00	Penerima manfaat	Kegiatan bebas (bermain, berdiskusi, belajar, mandi sore)	Ruang komunal outdoor interaktif, ruang komunal indoor, ruang baca, unit wisma penginapan	
11	18.00 – 18.15	Penerima manfaat	Sholat magrib	Ruang musholla	Dilakukan bergantian
12	18.15 – 19.00	Penerima manfaat	Kegiatan bebas (berdiskusi, belajar dan makan malam)	Unit wisma penginapan	
13	19.00 – 19.15	Penerima manfaat dan pengelola	Sholat isya	Ruang musholla	Dilakukan bergantian
14	19.15 – 21.00	Penerima manfaat	Kegiatan bebas (belajar, berbincang)	Unit wisma penginapan	
15	21.00	Penerima manfaat	Tidur	Unit wisma penginapan	

Sumber : Analisis Penulis

Tabel 24 Jadwal Kegiatan Harian Penerima Manfaat (Anak Jalanan Dan Anak Dalam Lingkup Keluarga) Kategori Usia SD Korban Traumatik

No	Waktu	Pelaku kegiatan	Jenis kegiatan	Ruangan	Keterangan
Kegiatan penerima manfaat (anak jalanan dan anak dalam lingkup keluarga korban kekerasan traumatis usia SD)					
1	04.15 – 04.30	Penerima manfaat	Sholat subuh	Ruang musholla	
2	04.45 – 06.00	Penerima manfaat	Cuci pakaian dan menjemur pakaian	Ruang cuci dan jemur	
3	06.00 – 06.50	Penerima manfaat	Mandi pagi dan berganti pakaian	Kamar mandi dan kamar tidur	
4	07.00 – 07.20	Penerima manfaat	Sarapan pagi bersama	Ruang makan bersama	Dilakukan bergantian
5	07.20 – 09.15	Penerima manfaat dan instruktur pendamping petugas rehabilitasi sosial psikologi	Terapi bermain	Ruang terapi bermain	
5	09.15 – 12.00	Penerima manfaat dan petugas pendamping pendidikan	Belajar	Ruang belajar	
6	12.00 – 12.30	Penerima manfaat dan pengelola	Istirahat makan siang dan ibadah solat dhuhr	Ruang makan dan musholla	Dilakukan bergantian
7	13.00 – 14.30	Penerima manfaat	Istirahat / tidur siang	Unit wisma penginapan	
8	14.30 – 15.00	Penerima manfaat dan instruktur pendamping petugas rehabilitasi sosial psikologi	Kegiatan membaca	Ruang terapi perilaku, ruang baca	
9	15.00 – 15.15	Penerima manfaat, dan petugas bina sikap	Sholat Asar	Ruang musholla	
10	15.15 – 18.00	Penerima manfaat, dan petugas bina sikap	Kegiatan bebas (bermain, berdiskusi, belajar, mandi sore)	Ruang komunal outdoor interaktif, ruang komunal	

				indoor, ruang baca, unit wisma penginapan	
11	18.00 – 18.15	Penerima manfaat	Sholat magrib	Ruang musholla	Dilakukan bergantian
12	18.15 – 19.00	Penerima manfaat	Kegiatan bebas (berdiskusi, belajar dan makan malam)	Unit wisma penginapan	
13	19.00 – 19.15	Penerima manfaat dan pengelola	Sholat isya	Ruang musholla	Dilakukan bergantian
14	19.15 – 21.00	Penerima manfaat	Kegiatan bebas (belajar, berbincang)	Unit wisma penginapan	
15	21.00	Penerima manfaat	Tidur	Unit wisma penginapan	
<p>Pendampingan rehabilitasi sosial psikologi bagi anak dalam keluarga dan anak jalanan yang mengalami traumatis dilakukan dengan menggunakan terapi bermain, terapi kognitif / perilaku dan terapi keluarga. Untuk pembagian jenis terapi yang diberikan bisa dibagikan menyesuaikan hari ; senin : terapi bermain, selasa : terapi perilaku, rabu : terapi bermain, Kamis : terapi keluarga, jum'at : terapi perilaku. Dengan pembagian waktu dalam 1 hari pelayanan sama seperti yang ada pada tabel.</p>					

Sumber : Analisis Penulis

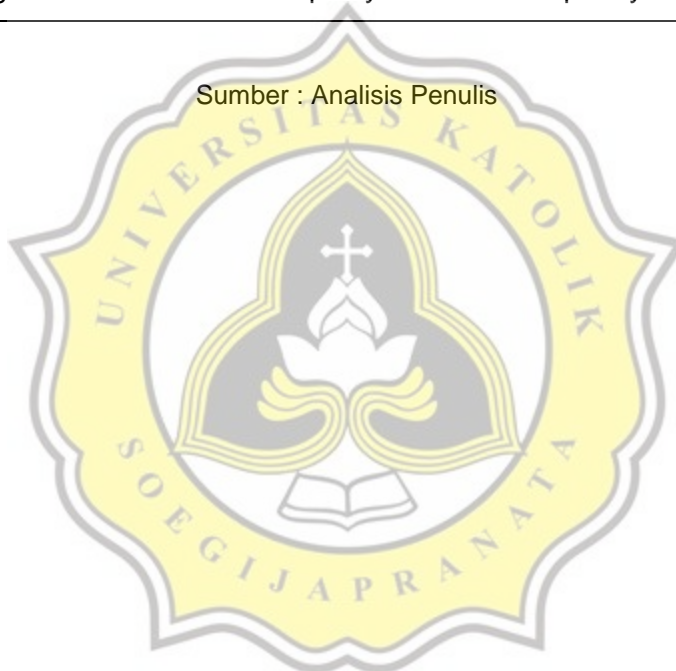
Tabel 25 Jadwal Kegiatan Harian Penerima Manfaat (Anak Jalanan Dan Anak Dalam Lingkup Keluarga) Kategori Usia SMP Korban Traumatis

No	Waktu	Pelaku kegiatan	Jenis kegiatan	Ruangan	Keterangan
Kegiatan penerima manfaat (anak jalanan dan anak dalam lingkup keluarga korban kekerasan traumatis usia SMP)					
1	04.15 – 04.30	Penerima manfaat	Sholat subuh	Ruang musholla	
2	04.45 – 06.00	Penerima manfaat	Cuci pakaian dan menjemur pakaian	Ruang cuci dan jemur	
3	06.00 – 06.50	Penerima manfaat	Mandi pagi dan berganti pakaian	Kamar mandi dan kamar tidur	
4	07.00 – 07.20	Penerima manfaat	Sarapan pagi bersama	Ruang makan bersama	Dilakukan bergantian

5	07.20 – 09.15	Penerima manfaat dan instruktur pendamping petugas rehabilitasi sosial psikologi	Terapi kognitif	Ruang terapi bermain	
5	09.15 – 12.00	Penerima manfaat dan petugas pendamping pendidikan	Belajar	Ruang belajar	
6	12.00 – 12.30	Penerima manfaat dan pengelola	Istirahat makan siang dan ibadah solat dhuhr	Ruang makan dan musholla	Dilakukan bergantian
7	13.00 – 14.30	Penerima manfaat dan petugas pendamping pendidikan	Belajar dan selesai belajar	Ruang belajar	
8	14.30 – 15.00	Penerima manfaat dan instruktur pendamping petugas rehabilitasi sosial psikologi	Kegiatan membaca	Ruang terapi perilaku, ruang baca	
9	15.00 – 15.15	Penerima manfaat, dan petugas bina sikap	Sholat Asar	Ruang musholla	
10	15.15 – 18.00	Penerima manfaat, dan petugas bina sikap	Kegiatan bebas (bermain, berdiskusi, belajar, mandi sore)	Ruang komunal outdoor interaktif, ruang komunal indoor, ruang baca, unit wisma penginapan	
11	18.00 – 18.15	Penerima manfaat	Sholat magrib	Ruang musholla	Dilakukan bergantian
12	18.15 – 19.00	Penerima manfaat	Kegiatan bebas (berdiskusi, belajar dan makan malam)	Unit wisma penginapan	
13	19.00 – 19.15	Penerima manfaat dan pengelola	Sholat isya	Ruang musholla	Dilakukan bergantian

14	19.15 – 21.00	Penerima manfaat	Kegiatan bebas (belajar, berbincang)	Unit wisma penginapan	
15	21.00	Penerima manfaat	Tidur	Unit wisma penginapan	
<p>Pendampingan rehabilitasi sosial psikologi bagi anak dalam keluarga dan anak jalanan yang mengalami traumatis dilakukan dengan menggunakan terapi bermain, terapi kognitif / perilaku dan terapi keluarga. Untuk pembagian jenis terapi yang diberikan bisa dibagikan menyesuaikan hari ; senin : terapi bermain, selasa : terapi perilaku, rabu : terapi bermain, Kamis : terapi keluarga, jumat : terapi perilaku.</p> <p>Dengan pembagian waktu dalam 1 hari pelayanan sama seperti yang ada pada tabel.</p>					

Sumber : Analisis Penulis



Tabel 26 Persyaratan Ruang Berdasarkan Pandangan Pernapasan Dan Pendengaran

Unit Aktivitas	Nama Ruang	Persyaratan								
		Pandangan				Pernapasan		Pendengaran		
		ke jel as an	K es ta bil an	K ed al a m	K el u ar	K e b er si h a n	Ke sta bil an	Kej ela sa n	Ket en an ga n	Ke bisi ng an
Unit Pengelola	Ruang receptionist	T	S	T	S	T	T	S	T	S
	Ruang tunggu	T	T	S	S	T	S	S	T	S
	Ruang karyawan	S	S	S	S	T	S	S	T	S
	Ruang kepala panti	T	T	T	S	T	S	S	T	S
	Ruang reprographic	T	T	S	S	T	S	S	T	S
	Ruang administrasi	T	T	S	S	T	S	S	T	S
	Ruang sekretaris	T	T	T	S	T	S	S	T	S
	Ruang rapat	T	T	T	S	T	S	S	T	S
	Kamar asrama pengelola	S	S	T	S	T	T	S	T	T
	Kamar mandi Asrama pengelola	S	S	S	S	T	S	R	S	R
Unit wisma penerima manfaat	Dormitory	S	S	T	S	T	T	S	T	T
	Kamar mandi umum	S	S	S	S	T	S	R	S	R
	Ruang cuci jemur	S	S	S	S	T	S	R	S	R
	Ruang doa	T	T	T	S	T	S	T	T	T
Area publik	Ruang komunal indoor	T	S	S	T	T	S	S	R	R
	Ruang aula	T	S	S	T	T	S	S	R	R
	Ruang makan bersama	S	S	S	T	T	T	S	S	S
	Musholla	S	S	T	S	S	S	T	T	T
	Ruang penjualan produk keterampilan	T	S	T	S	S	S	S	S	S

Unit rehabilitasi sosial psikologi	Ruang petugas medis dan non medis	S	S	T	S	T	S	S	S	S
	Ruang pemeriksaan medis	S	S	T	R	T	T	S	T	T
	Ruang penyimpanan obat	S	S	S	R	T	T	S	S	S
	Ruang terapi bermain	T	S	T	T	T	S	S	S	S
	Ruang terapi keluarga	T	S	T	T	T	S	T	T	T
	Ruang terapi kognitif	T	S	T	T	T	S	T	T	T
Unit pendidikan dan keterampilan	Ruang guru	S	S	T	R	S	S	S	S	S
	Ruang kelas bersama	T	S	T	S	S	S	T	T	T
	Ruang baca	T	S	T	T	S	S	S	T	T
	Ruang workshop wooden accessories	T	S	T	R	S	S	S	R	R
	Ruang workshop menjahit	T	T	T	R	S	S	S	S	S
	Ruang workshop desain grafis	S	S	S	R	S	S	S	S	S
	Ruang workshop keterampilan berkebun	S	S	S	T	T	T	S	S	S
	Ruang teori keterampilan	T	S	T	R	S	S	S	T	T
	Ruang penyimpanan material wooden accessories	S	S	T	R	S	S	S	S	S
	Ruang finishing	S	S	T	R	T	T	S	S	S
	Ruang penyimpanan bibit tanaman	S	S	T	S	S	S	S	S	S
Kelompok area service	Ruang genset	S	S	S	R	T	T	R	R	R
	Ruang pompa	S	S	S	R	T	T	S	S	S
	Ruang panel listrik	T	S	T	R	S	S	S	S	S
	Ruang sampah	S	S	S	T	T	T	S	S	S
	Ruang shaft	S	S	S	R	S	S	S	S	S
	Pos satpam	S	S	S	T	S	S	S	S	S
	Gudang operasional panti rehabilitasi	S	S	T	R	S	S	S	S	S
	Dapur besar	S	S	S	T	T	T	S	S	S
	Gudang bahan makanan	S	S	T	R	T	T	S	S	S
	Ruang petugas service	S	S	T	R	S	S	S	T	S

Tabel 27 Persyaratan Ruang Berdasarkan Pergerakan dan Keselamatan

Unit Aktivitas	Nama Ruang	Persyaratan				
		Pergerakan		Keselamatan		
		Lan gsu ng	kelel uasa an	Pe ngli hat an	Ke am an an	Ke ba kar an
Unit Pengelola	Ruang receptionist	T	T	T	S	S
	Ruang tunggu	T	T	T	S	S
	Ruang karyawan	S	S	T	S	S
	Ruang kepala panti	S	T	T	T	S
	Ruang reprographic	S	S	S	T	S
	Ruang administrasi	S	S	T	T	T
	Ruang sekretaris	S	T	T	T	S
	Ruang rapat	S	T	T	T	S
	Kamar Asrama pengelola	S	T	S	T	T
	Kamar mandi Asrama pengelola	R	S	S	S	S
Unit wisma penerima manfaat	Dormitory	S	T	S	S	T
	Kamar mandi umum	S	T	S	T	T
	Ruang cuci jemur	S	T	S	T	T
	Ruang doa	S	T	T	T	S
Area publik	Ruang komunal indoor	T	T	T	S	S
	Ruang aula	T	T	T	S	S
	Ruang makan bersama	T	T	T	S	S
	Musholla	S	T	T	S	S
	Ruang penjualan produk keterampilan	T	T	T	S	S
Unit rehabilitasi sosial psikologi	Ruang petugas medis dan non medis	S	T	S	S	S
	Ruang pemeriksaan medis	S	T	T	S	T
	Ruang penyimpanan obat	S	T	T	S	T
	Ruang terapi bermain	T	T	T	T	S
	Ruang terapi keluarga	T	T	T	S	S

	Ruang terapi kognitif	T	T	T	S	S
Unit pendidikan dan keterampilan	Ruang guru	S	T	S	S	S
	Ruang kelas bersama	S	T	T	S	S
	Ruang baca	T	T	T	S	S
	Ruang workshop wooden accessories	S	T	T	T	T
	Ruang workshop menjahit	T	T	T	S	T
	Ruang workshop desain grafis	T	T	T	S	T
	Ruang workshop keterampilan berkebun	S	T	T	T	T
	Ruang teori keterampilan	S	T	T	S	S
	Ruang penyimpanan material wooden accessories	S	T	S	S	T
	Ruang finishing	S	S	T	T	T
	Ruang penyimpanan bibit tanaman	T	T	S	S	S
Kelompok area service	Ruang genset	R	T	S	S	T
	Ruang pompa	R	T	S	S	S
	Ruang panel listrik	R	T	S	S	T
	Ruang sampah	R	T	S	S	S
	Ruang shaft	S	T	S	S	T
	Pos satpam	S	S	S	T	S
	Gudang operasional panti rehabilitasi	S	S	S	T	S
	Dapur besar	T	T	S	S	T
	Gudang bahan makanan	T	T	S	S	T
	Ruang petugas service	S	T	S	S	S

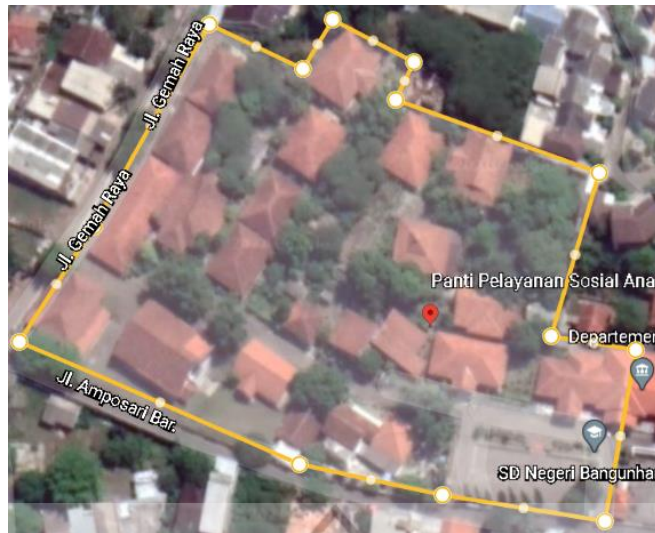
Sumber : Analisis Penulis

Tabel 28 Dampak Ruang

Unit Aktivitas	Nama Ruang	Dampak Ruang							
		Kenyan anan visual		Ke ny am an an au dio	Ke ny am an an the rm al	Keselam atan		Kesehat an	
		Pe nc ah ay aa n	Pa nd an ga n	Ke bisi ng an	Ala mi / bu ata n	Ke ba kar an	ke am an	Pol usi ud ara	Li mb ah sa mp ah
Unit Pengelola	Ruang receptionist	Y	Y	T	Y	Y	Y	T	Y
	Ruang tunggu	Y	Y	T	Y	Y	Y	T	Y
	Ruang karyawan	Y	Y	Y	Y	Y	Y	T	Y
	Ruang kepala panti	Y	Y	T	Y	Y	Y	T	Y
	Ruang reprographic	Y	Y	T	Y	Y	Y	T	Y
	Ruang administrasi	Y	Y	T	Y	Y	Y	T	Y
	Ruang sekretaris	Y	Y	T	Y	Y	Y	T	Y
	Ruang rapat	Y	Y	Y	Y	Y	Y	T	Y
	Kamar Asrama pengelola	Y	Y	T	Y	Y	Y	T	Y
	Kamar mandi Asrama pengelola	Y	Y	T	Y	Y	T	T	Y
Unit wisma penerima manfaat	Dormitory	Y	Y	T	Y	Y	Y	T	Y
	Kamar mandi umum	Y	Y	T	Y	Y	T	T	Y
	Ruang cuci jemur	Y	Y	T	Y	Y	T	T	Y
	Ruang doa	Y	Y	T	Y	T	Y	T	T
Area publik	Ruang komunal indoor	Y	Y	Y	Y	Y	Y	T	Y
	Ruang aula	Y	Y	Y	Y	Y	Y	T	Y
	Ruang makan bersama	Y	Y	Y	Y	Y	Y	T	Y
	Musholla	Y	Y	T	Y	Y	Y	T	T

	Ruang penjualan produk keterampilan	Y	Y	T	Y	Y	Y	T	Y
Unit rehabilitasi sosial psikologi	Ruang petugas medis dan non medis	Y	Y	T	Y	Y	Y	T	Y
	Ruang pemeriksaan medis	Y	Y	T	Y	Y	Y	Y	Y
	Ruang penyimpanan obat	Y	Y	T	Y	Y	Y	Y	Y
	Ruang terapi bermain	Y	Y	Y	Y	Y	Y	T	Y
	Ruang terapi keluarga	Y	Y	Y	Y	Y	Y	T	Y
	Ruang terapi kognitif	Y	Y	Y	Y	Y	Y	T	Y
Unit pendidikan dan keterampilan	Ruang guru	Y	Y	T	Y	Y	Y	T	Y
	Ruang kelas bersama	Y	Y	T	Y	Y	Y	T	Y
	Ruang baca	Y	Y	T	Y	Y	Y	T	Y
	Ruang workshop wooden accessories	Y	Y	Y	Y	Y	Y	Y	Y
	Ruang workshop menjahit	Y	Y	T	Y	Y	Y	T	Y
	Ruang workshop desain grafis	Y	Y	T	Y	Y	Y	T	Y
	Ruang workshop keterampilan berkebun	Y	Y	Y	Y	Y	Y	Y	Y
	Ruang teori keterampilan	Y	Y	T	Y	Y	Y	T	Y
	Ruang penyimpanan material wooden accessories	Y	Y	Y	Y	Y	Y	Y	Y
	Ruang finishing	Y	Y	Y	Y	Y	Y	Y	Y
	Ruang penyimpanan bibit tanaman	Y	Y	T	Y	Y	Y	T	Y
Kelompok area service	Ruang genset	Y	Y	Y	Y	Y	Y	Y	Y
	Ruang pompa	Y	Y	Y	Y	Y	Y	T	Y
	Ruang panel listrik	Y	Y	T	Y	Y	Y	T	Y
	Ruang sampah	T	T	T	Y	Y	T	Y	Y
	Ruang shaft	Y	Y	T	Y	Y	Y	T	Y
	Pos satpam	Y	Y	T	Y	Y	Y	T	Y
	Gudang operasional panti rehabilitasi	Y	Y	T	Y	Y	Y	T	Y
	Dapur besar	Y	Y	T	Y	Y	T	Y	Y
	Gudang bahan makanan	Y	Y	T	Y	Y	T	Y	Y
	Ruang petugas service	Y	Y	T	Y	Y	Y	T	Y

Sumber : Analisis Penulis



Gambar 52 Foto Udara Preseden Fungsi Bangunan Sejenis Panti Pelayanan Sosial Anak Mandiri Semarang

Sumber : Google Earth



Gambar 53 Panti Pelayanan Sosial Anak Mandiri Semarang

Sumber : Google Earth

Pengamatan studi preseden fungsi bangunan sejenis dilakukan dengan pengamatan / survey sekunder lewat pencarian data melalui internet, adapun fungsi bangunan sejenis yang ada di Kota Semarang adalah Panti Pelayanan Anak Mandiri Semarang yang berada di Jl. Amposari Timur II No.4, 50273, Sendangguwo, Kec. Tembalang, Kota Semarang, Jawa Tengah. Panti Pelayanan Sosial Anak Mandiri Semarang merupakan salah satu panti sosial yang berada di bawah naungan Organisasi Dinas Sosial Provinsi Jawa Tengah yang memberikan pelayanan sosial kepada anak usia sekolah bagi anak jalanan, anak nakal dan anak yang telah menyelesaikan prosedur hukum dengan cakupan pelayanan meliputi provinsi jawa tengah. Layanan /

pendampingan yang diberikan oleh fungsi bangunan ini meliputi ; rencana bimbingan fisik, sosial, agama, dan psikologis dan bentuk keterampilan profesional dalam memberikan minat anak binaan untuk menggali sumber daya anak.

Panti Pelayanan Anak Mandiri ini memiliki daya tampung sebanyak 160 anak, dan tercatat pada tahun 2019 panti ini sudah memenuhi batas daya tampungnya. Sedangkan untuk Program Pelayanan dan Rehabilitasi Sosial dilaksanakan selama 6 bulan (bagi PM PPSA Mandiri) masing – masing penerima manfaat mendapatkan layanan sebanyak 2.880 jam latihan / layanan . Dengan persentase 60% Rehabilitasi Perilaku dan Sosial Psikologis, 40 % Rehabilitasi Karya/Keterampilan.(Hidayat, B. I, 2019)

Adapun Untuk melaksanakan fungsi pelayanan sosial dalam bangunan panti rehabilitasi, terdapat beberapa program yang dilaksanakan diantaranya ;

1. Rehabilitasi Perilaku :

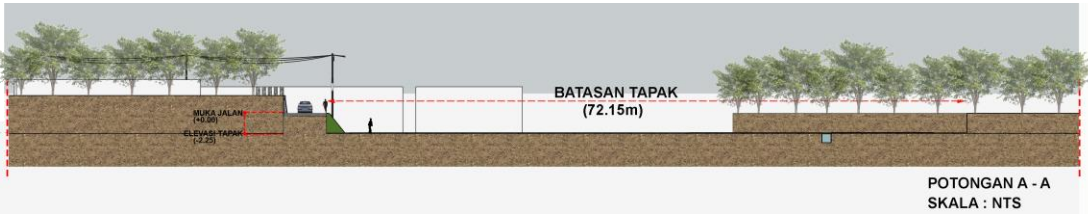
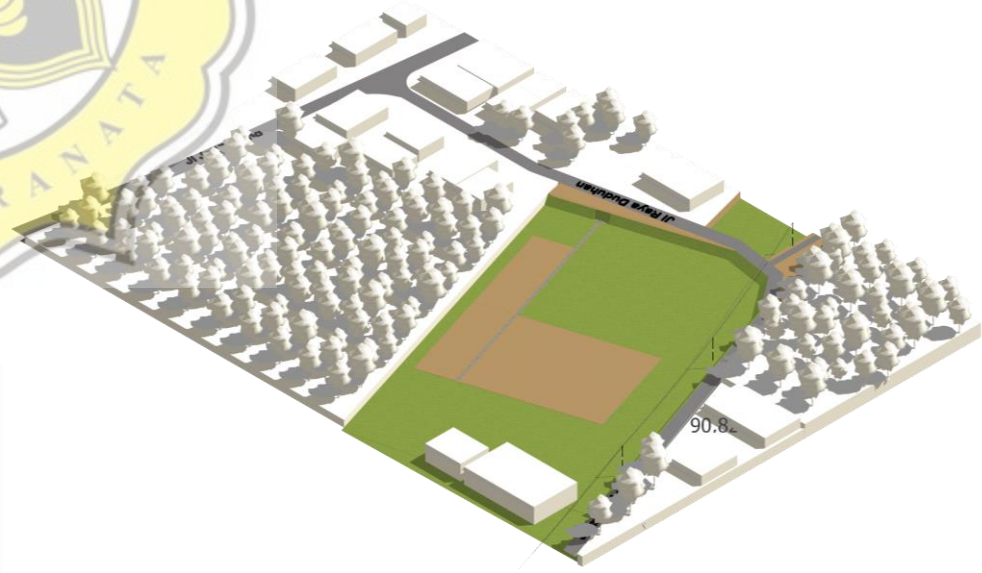
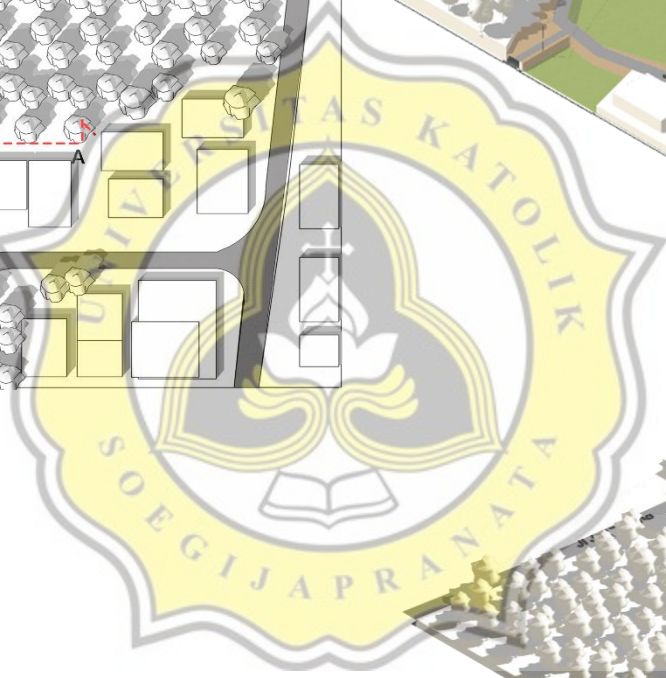
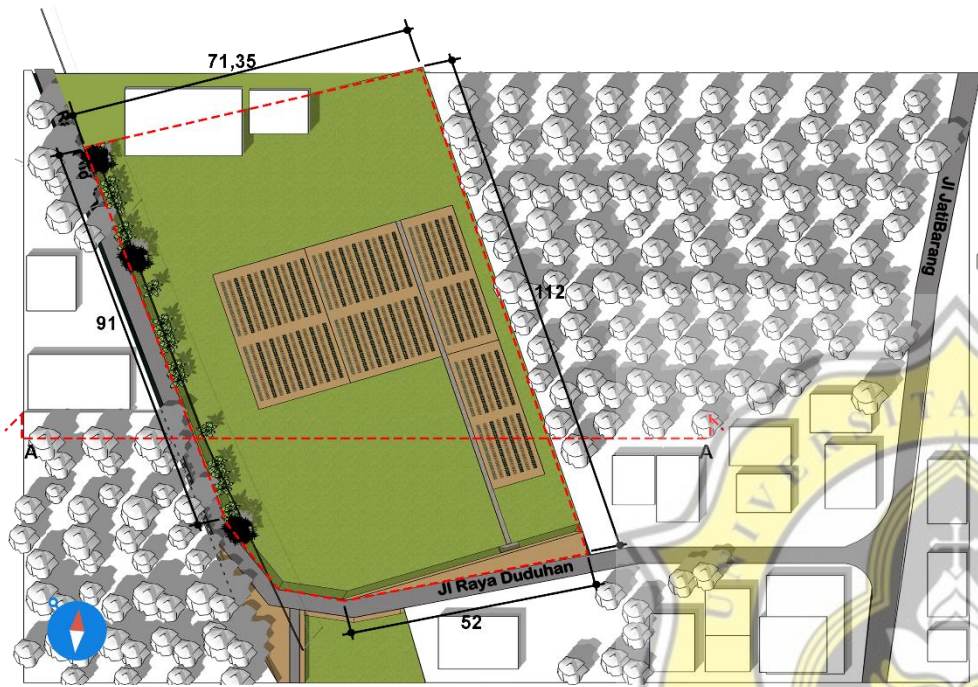
Proses rehabilitasi perilaku dalam fungsi bangunan Panti Pelayanan Anak Mandiri Semarang ini meliputi pendampingan dalam segi ; agama, budi pekerti, kepemimpinan dan kebugaran jasmani

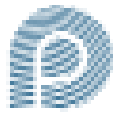
2. Rehabilitasi Sosial Psikologi :

Proses rehabilitasi sosial psikologi dalam fungsi bangunan Panti Pelayanan Anak Mandiri ini meliputi pendampingan; kesehatan diri, pengembangan kepribadian, Usaha Kesejahteraan Sosial dan kewirausahaan

3. Rehabilitasi Karya :

Proses rehabilitasi karya dalam fungsi bangunan Panti Pelayanan Anak Mandiri ini meliputi pendampingan keterampilan kerja tingkat dasar diantaranya ; otomotif roda 2, otomotif roda 4, las, menjahit dan elektroni





1.49% PLAGIARISM
APPROXIMATELY

Report #12844727

BAB I PENDAHULUAN Latar Belakang Anak-anak adalah generasi penerus negara yang mana memiliki sifat alamiah yaitu keterbatasannya dalam memahami hal baru, melakukan perlindungan diri, dan merupakan pelopor perubahan di setiap era, oleh karena itu anak-anak merupakan rentang usia dalam tumbuh kembang manusia yang paling banyak membutuhkan perhatian dan perlindungan dari lingkungan terdekatnya yaitu keluarga. Akan tetapi tidak semua anak memiliki kondisi keluarga yang baik dan layak untuk perlindungan anak baik dalam bentuk fisik maupun pendampingan psikis dan tumbuh kembang anak, sehingga membuat anak-anak menjadi telantar. Kategori besar anak telantar atau anak rentan untuk telantar adalah anak-anak dalam rumah tangga yang mengalami kekerasan dan kelompok atau kalangan anak jalanan. Kelompok anak jalanan dengan segala latar belakang kondisi dan kekurangannya acap kali mengalami kesenjangan dalam hal issue kesejahteraan sosial. Beberapa issue kesejahteraan sosial yang dialami oleh anak jalanan diantaranya; kehilangan hak untuk mendapatkan