

## BAB III ANALISIS DAN PEMROGRAMAN ARSITEKTUR

### 3.1 Analisi dan Pemograman Ruang

#### 3.1.1 Analisis Jumlah Pengguna

##### a. Pengunjung

Salah satu komunitas *Dog Lover* di Semarang yaitu PERKIN (Perkumpulan Kinologi Indonesia) Jawa Tengah, menurut PERKIN Jawa Tengah populasi yang terdaftar sekitar 65.581 anjing/ 10 tahun . Maka prediksi jumlah pengunjung 10 tahun ke depan dengan rumus sebagai berikut :

$$T_p = T_o (1+R)^a$$

$T_o$  = jumlah pengunjung tahun awal hitung

$R$  = rata-rata dari persentase kenaikan jumlah pengunjung

$a$  = selisih tahun yang di cari dengan tahun awal hitung

$$T_p = 65.581 (1+0.1\%)^{10}$$

$$T_p = 66.239 \text{ pada } 2031$$

Maka jumlah komunitas pecinta anjing pada 10 tahun kedepan sekitar 66.239 pada 2031.

##### b. Studi Preseden yang serupa :

###### 1. Happy Petty

Happy petty salah satu petshop yang menyediakan fasilitas klinik, petshop, grooming, penitipan anjing dan kucing,

Kapasitas tiap fasilitas adalah sebagai berikut

###### - Klinik

Kapasitas untuk anjing yang membutuhkan ineksius sekitar 5 kandang, jika anjing yang non ineksius sekitar 10 anjing



Gambar 13 Klinik Petshop happy Petty

Sumber : Facebook Happy petty

###### - Penitipan anjing

Penitipan anjing di Happy petty dibatasi hanya memuat 10 ekor anjing

- Grooming

Di happy petty juga menyediakan fasilitas grooming, perharinya kapasitasnya sekitar 10 anjing

## 2. HollyWoof

Holly woof menyediakan fasilitas :

- Grooming

Grooming di hollywoof menyediakan 2 tempat meja grooming dan sekitar 12 kandang untuk transit anjing



Gambar 14 Grooming Area

Sumber : Facebook Hollywooff.id

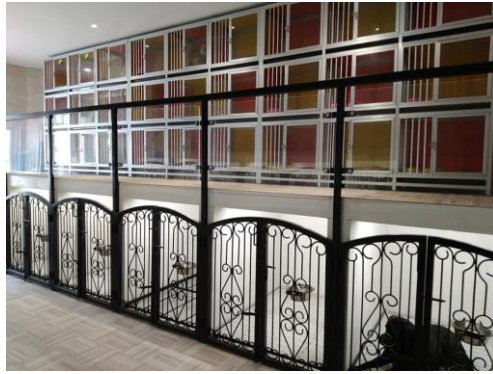
- Pet hotel

Pethotel menyediakan 3 tipe tempat penitipan yaitu 15 kandang ukuran small, 12 kandang medium , 5 kandang ukuran big. Penitipan sesuai dengan ukuran badan anjing agar anjing mendapatkan tempat yang nyaman.



Gambar 15 Pet Hotel ukuran Medium

Sumber : Facebook Hollywooff.id

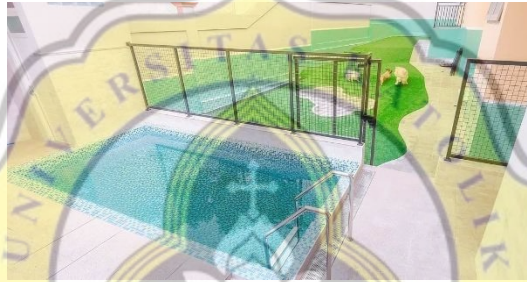


Pet Hotel ukuran Small dan Big

Sumber : *Facebook Hollywoff.id*

- Playground dan Dog Pool

Area playground dan dog pool tidak begitu luas hanya muat sekitar 5 anjing.



Playground dan Dog pool

Sumber : *Facebook Hollywoff.id*

- Café

Café tergolong yang tidak begitu luas, di café 2 meja muat 2 orang , dan 4 meja muat 4 orang.



Cafe

Sumber : *Facebook Hollywoff.id*

Dari Studi preseden diatas dapat menjadi analisa Jumlah Pengguna Rumah Komunitas Pecinta Anjing Semarang sebagai berikut :

Table Analisa jumlah pengguna

PELAKU	JUMLAH	
Kepala Pengelola	1	orang
Manager	1	orang
Staff Grooming	5	orang
Staff Petshop	3	orang
Pawang Penitipan Anjing	8	orang
Pawang Pelatihan Anjing	5	orang
Pawang Dog Shelter	8	orang
Dokter Anjing	2	orang
Perawat Anjing	3	orang
Staff Café	5	orang
Petugas kebersihan	5	orang
Receptionist	2	orang
Security	2	orang
Adopter	35	orang
Pengunjung	20	orang
<b>Total</b>	<b>105</b>	orang

Table Analisa Jumlah Anjing

Penitipan Anjing		
Anjing Size Small	15	Anjing
Anjing size medium	12	Anjing
Anjing Size Big	5	Anjing
Jumlah	32	Anjing
Dog Shelter		
Anjing Size Small	15	Anjing
Anjing size medium	12	Anjing
Anjing Size Big	5	Anjing
Jumlah	32	Anjing
Pelatihan Anjing		
Anjing Size Small	5	Anjing
Anjing size medium	5	Anjing
Anjing Size big	5	Anjing
Jumlah	15	Anjing
Grooming		
Anjing Size Small	5	Anjing
Anjing size medium	5	Anjing
Anjing Size Big	5	Anjing
Jumlah	15	Anjing
Klinik		

Anjing Size Small	5	Anjing
Anjing size medium	5	Anjing
Anjing Size Big	5	Anjing
Jumlah	15	Anjing
<b>Jumlah anjing yang ada di Pusat Komunitas Anjing</b>		
Jumlah anjing yang ada di Pusat Komunitas Anjing	109	Anjing

Sumber : Analisa Pribadi

### 3.1.2 Studi Aktivitas

Pelaku	Kegiatan	Kebutuhan Ruang	Sifat Ruang
<b>Adopter</b>			
Adopter	Parkir kendaraan	Area Parkir	Publik
	Datang/pulang diantar (Drop off)	Area Drop Off	Publik
	Cari informasi	Receptionist	Publik
	Menitipkan anjing	Pet hotel	Semi Private
	Menjaga anjing saat bermain	Playground outdoor	Semi Publik
	makan, minum , istirahat	café	Semi Publik
	ikut seminar	R. Seminar	Semi private
	Mengikuti acara komunitas anjing	Open plaza	Semi Publik
	Mengadopsi anjing	Dog shelter	Semi Private
	Memeriksa anjing	Klinik	Semi Private
	Membeli perlengkapan anjing	Petshop	Semi Publik
	Memanjakan anjing	Grooming	Semi Private
BAB/ BAK	Toilet	Service	
<b>Pengunjung</b>			
	Parkir kendaraan	Area Parkir	Publik

Pengunjung	Datang/pulang diantar (Drop off)	Area Drop Off	Publik
	Cari informasi makan, minum	Receptionist Café	Publik Semi publik
	Mengamati anjing	Open plaza, playground outdoor	Semi publik
	<b>Pengelola</b>		
Kepala Pengelola	Parkir kendaraan	Area Parkir	Publik
	Datang/pulang diantar (Drop off)	Area Drop Off	Publik
	menerima tamu	R. Kepala Pengelola	Semi Privat
	Bekerja	R. Kepala Pengelola	Privat
	Mengikuti rapat	R.Rapat	Privat
	Istrahat	Kantin	Publik
	BAB/ BAK	Toilet	Service
Manager	Parkir kendaraan	Area Parkir	Publik
	Datang/pulang diantar (Drop off)	Area Drop Off	Publik
	menerima tamu	R. Manager	Semi Privat
	Bekerja	R. Manager	Privat
	Mengikuti rapat	R.Rapat	Privat
	Istrahat	Kantin	Publik
	BAB/ BAK	Toilet	Service
Staff Grooming	Parkir kendaraan	Area Parkir	Publik
	Datang/pulang diantar (Drop off)	Area Drop Off	Publik
	Melayani Pengunjung	Receptionist Grooming Area	Publik
	Wet Grooming Anjing	R. grooming basah	Semi Privat
	Dry Grooming Anjing	R. Grooming kering	Semi Privat
	Mengandang Anjing	Kandang	Semi Privat
	Istrahat	Kantin	Publik
	BAB/ BAK	Toilet	Service

Staff Petshop	Parkir kendaraan	Area Parkir	Publik
	Datang/pulang diantar (Drop off)	Area Drop Off	Publik
	Melayani Pengunjung	Petshopp	Publik
	Istrahat	Kantin	Publik
	BAB/ BAK	Toilet	Service
Pawang Dog Training	Parkir kendaraan	Area Parkir	Publik
	Datang/pulang diantar (Drop off)	Area Drop Off	Publik
	Training Anjing	Dog Training indoor/ outdoor	Privat
	Istrahat	Kantin	Publik
	BAB/ BAK	Toilet	Service
Pawang Penitipan Anjing	Parkir kendaraan	Area Parkir	Publik
	Datang/pulang diantar (Drop off)	Area Drop Off	Publik
	Memberi Makandan minum Anjing	Pet Hotel	Privat
	Membersihkan kotoran anjing	Pet Hotel	Privat
	Menjaga anjing	Pet Hotel	Privat
	Istrahat	Kantin	Publik
	BAB/ BAK	Toilet	Service
Dokter Anjing	Parkir kendaraan	Area Parkir	Publik
	Datang/pulang diantar (Drop off)	Area Drop Off	Publik
	Memberi tindakan medis	R.operasi	Privat
	Memberikan konsultasi	R.Dokter anjing	Semi Privat
	Pemeriksaan	R.Dokter anjing	Semi Privat
	Istrahat	Kantin	Publik
	BAB/ BAK	Toilet	Service
Perawat Anjing	Parkir kendaraan	Area Parkir	Publik
	Datang/pulang diantar (Drop off)	Area Drop Off	Publik

	Membantu Dokter saat tindakan medis	R.operasi	Privat
	Membantu Dokter	R.Dokter anjing	Semi Privat
	Melayani Pengunjung	Klinik	semi publik
	Istrahat	Kantin	Publik
	BAB/ BAK	Toilet	Service
Staff café	Parkir kendaraan	Area Parkir	Publik
	Datang/pulang diantar (Drop off)	Area Drop Off	Publik
	Melayani Pengunjung	Café	Publik
	Membuat makanan / minuman	dapur café	Semi Privat
	Istrahat	Kantin	Publik
	BAB/ BAK	Toilet	Service
<b>Service</b>			
Petugas Kebersihan	Parkir kendaraan	Area Parkir	Publik
	Datang/pulang diantar (Drop off)	Area Drop Off	Publik
	Bekerja	Seluruh Area	Semi Publik
	Menyimpan Barang	R.Loker	Privat
	Istrahat	Kantin	Publik
	BAB/ BAK	Toilet	Service
Receptio nist	Parkir kendaraan	Area Parkir	Publik
	Datang/pulang diantar (Drop off)	Area Drop Off	Publik
	Bekerja	Receptionist	Publik
	Menyimpan Barang	R.Loker	Privat
	Istrahat	Kantin	Publik
	BAB/ BAK	Toilet	Service
Security	Parkir kendaraan	Area Parkir	Publik
	Datang/pulang diantar (Drop off)	Area Drop Off	Publik
	Bekerja	R.Security, R.CCTV	Semi Private
	Menyimpan Barang	R.Loker	Privat
	Istrahat	Kantin	Publik



	BAB/ BAK	Toilet	Service
<b>Anjing</b>			
Anjing	Bermain antar anjing	Playground indoor/ outdoor	Private
	Diperiksa	Klinik dan r.operasi	Private
	Istirahat	Pet hotel	Private
	Makan	Pet hotel	Private
	Mandi	Grooming area	Private
	Berlatihan	Dog Training indoor/ outdoor	Private

*Sumber : Analisa Pribadi*

### 3.1.3 Kebutuhan Ruang

*Table Kebutuhan ruang*

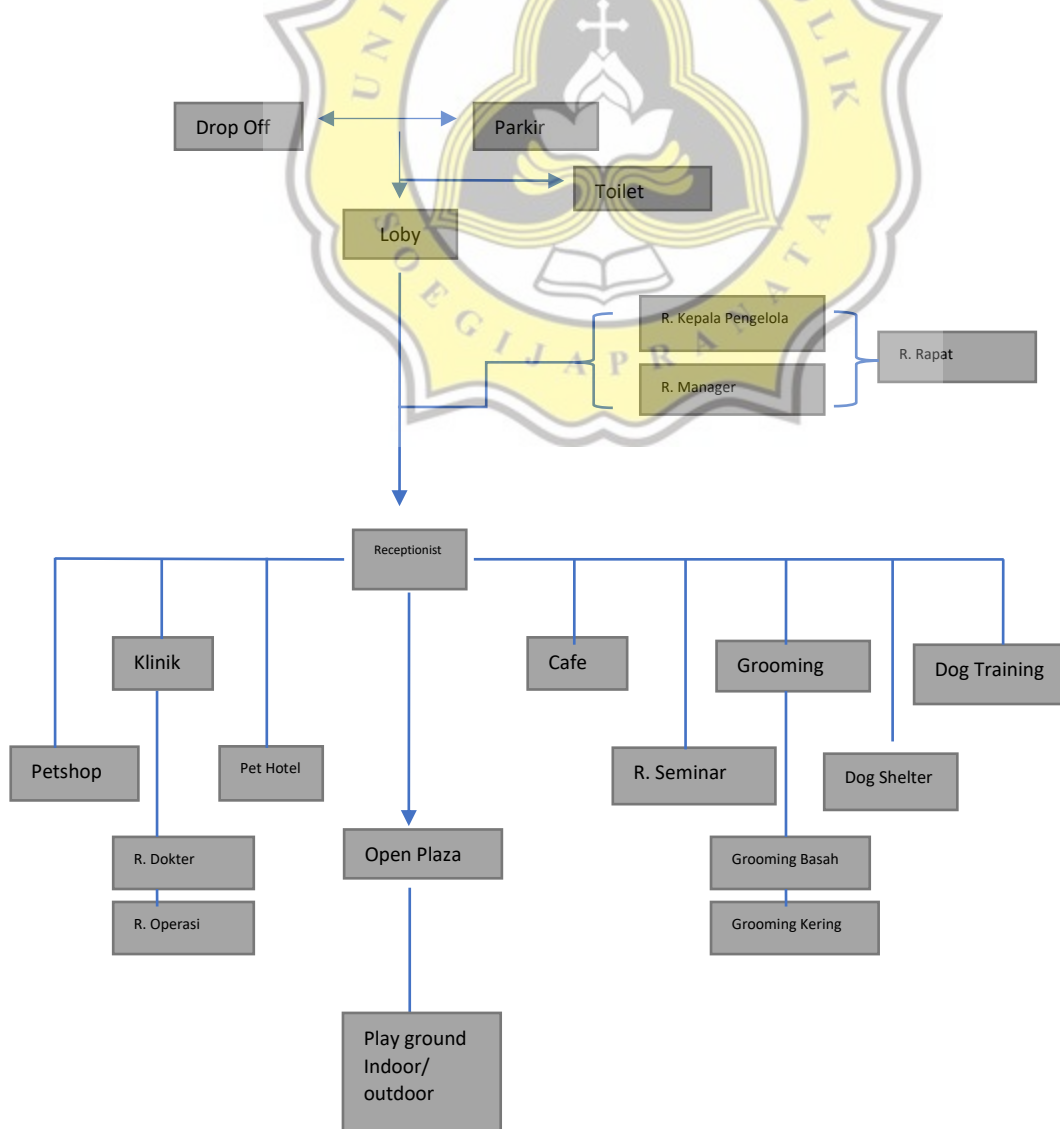
RUANG	Sifat Ruang	Waktu operasional
<b>Fungsi Utama</b>		
Pet hotel	Semi Private	Senin - Minggu : 24 jam
Playground outdoor	Semi Publik	Senin - Minggu : 8.00-21.00
Dog shelter	Semi Private	Senin - Minggu : 24 jam
Area Rehabilitasi ( Dogshelter)	Private	Senin - Minggu : 24 jam
Area Isolasi( Dogshelter)	Private	Senin - Minggu : 24 jam
Area Transisi ( Dogshelter)	Private	Senin - Minggu : 24 jam
Area Adopsi	Semi Publik	Senin - Minggu : 8.00-21.00
Klinik	Semi Private	Senin - Minggu : 8.00-21.00
Petshop	Semi Publik	Senin - Minggu : 8.00-21.00
Grooming	Semi Private	Senin - Minggu : 8.00-21.00
Receptionist Grooming Area	Publik	Senin - Minggu : 8.00-21.00
R. grooming basah	Semi Private	Senin - Minggu : 8.00-21.00
R. Grooming kering	Semi Private	Senin - Minggu : 8.00-21.00
Kandang Grooming( Transit Anjing Grooming)	Semi Private	Senin - Minggu : 8.00-21.00
Dog Training indoor/ outdoor	Semi Private	Senin - Minggu : 8.00-21.00
R.operasi	Privat	Senin - Minggu : 8.00-21.00
R.Dokter anjing	Semi Private	Senin - Minggu : 8.00-21.00
<b>FUNGSI PENGELOLA</b>		
R. Kepala Pengelola	Privat	Senin - Minggu : 8.00-22.00
R. Manager	Privat	Senin - Minggu : 8.00-22.00

R.Rapat	Privat	Senin - Minggu : 8.00-22.00
<b>FUNGSI PENUNJANG</b>		
café	Publik	Senin - Minggu : 8.00-21.00
Dapur café	Semi privat	Senin - Minggu : 8.00-22.00
R. Seminar	Semi pblik	Senin - Minggu : 8.00-21.00
Open plaza	Publik	Senin - Minggu : 8.00-21.00
Receptionist	Publik	Senin - Minggu : 8.00-21.00
<b>SERVICE</b>		
R.Loker	Privat	Senin - Minggu : 8.00-21.00
R.Cctv	Semi privat	Senin - Minggu : 24 jam
.Security	Semi privat	Senin - Minggu : 8.00-02.00
Toilet	Service	Senin - Minggu : 8.00-21.00
Area Parkir	Publik	Senin - Minggu : 8.00-21.00
Area Drop Off	Publik	Senin - Minggu : 8.00-21.00

Sumber : Analisa Pribadi

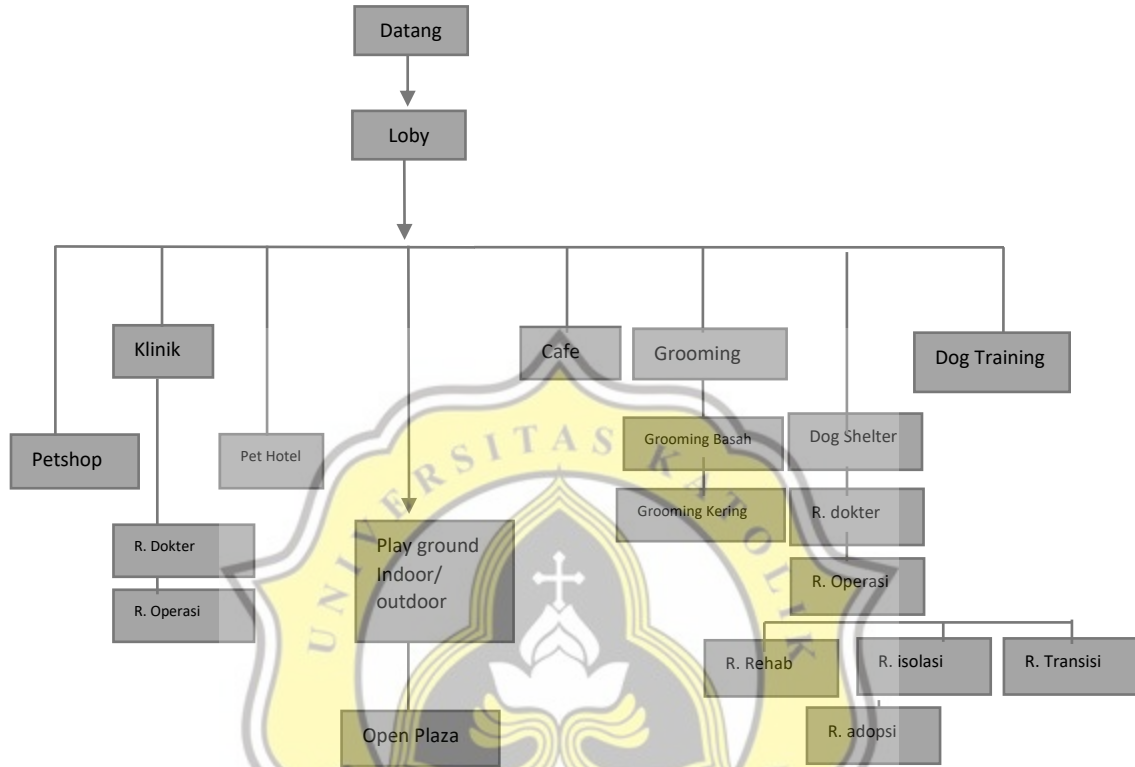
### 3.1.5 Pola Sirkulasi Ruang

#### 3.1.5.1 Pola Sirkulasi Ruang Makro



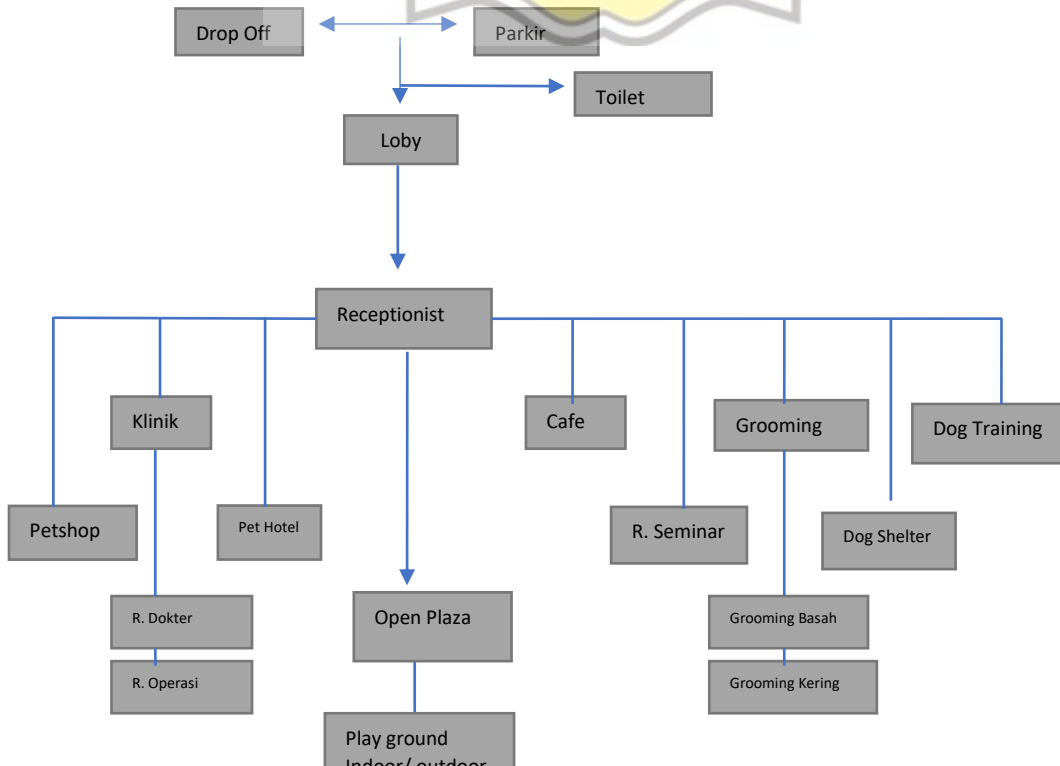
Sumber : Analisa Pribadi

### 3.1.5.2 Pola Sirkulasi Ruang Mikro ( Pengguna Utama : Anjing)

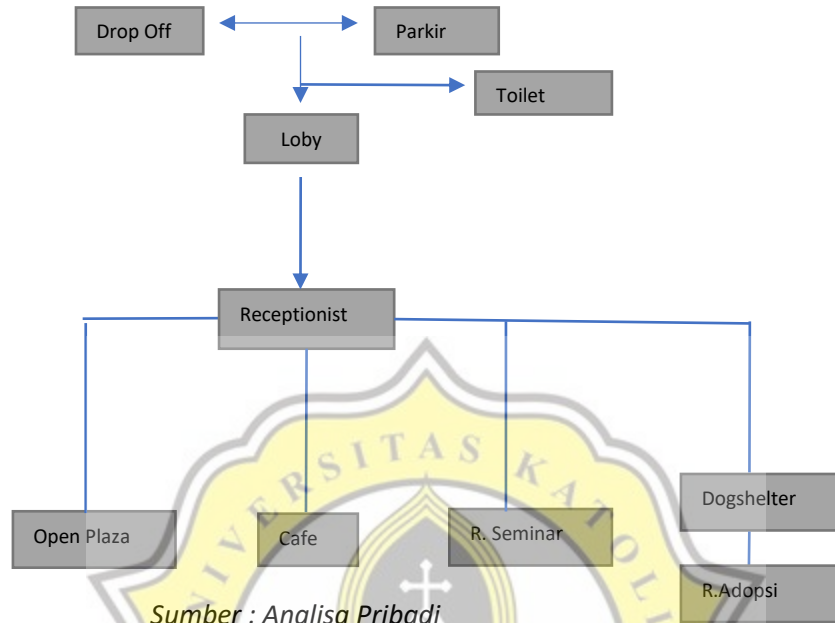


Sumber : Analisa Pribadi

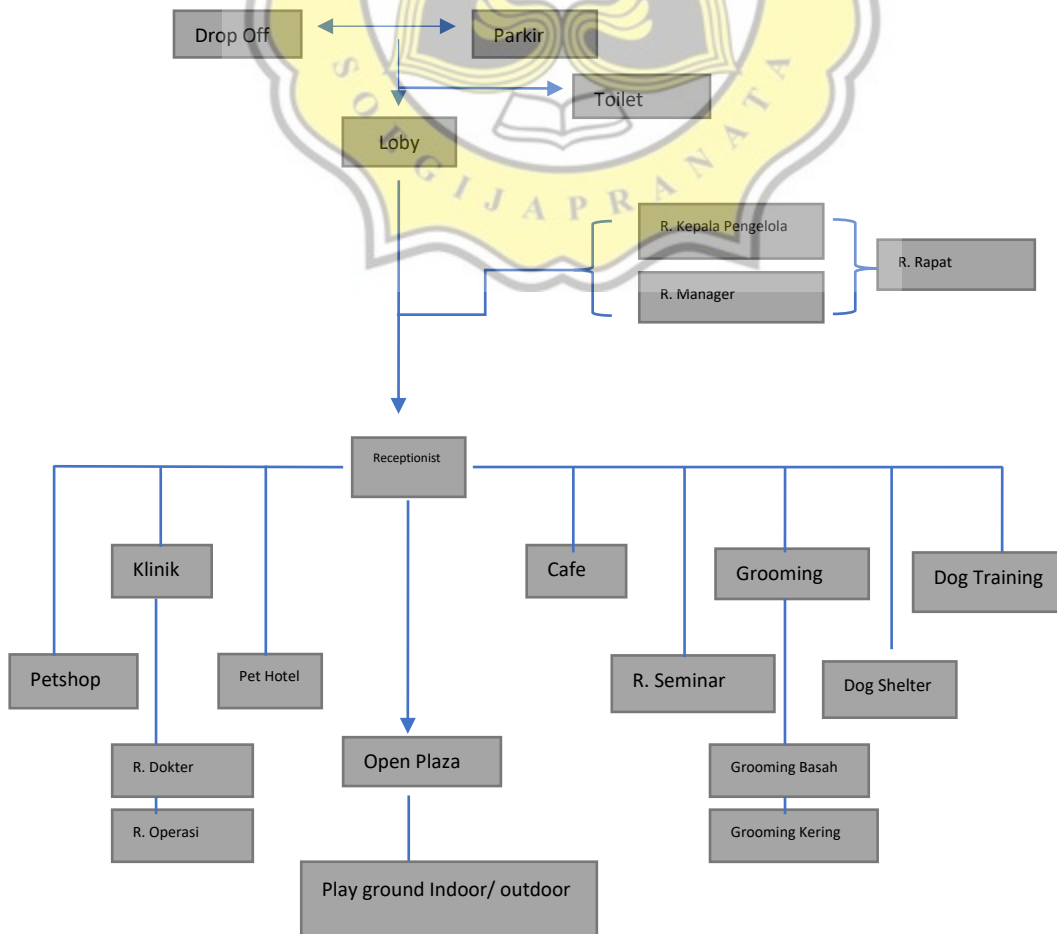
### 3.1.5.3 Pola Sirkulasi Ruang Mikro ( Pengguna : Adopter)



**3.1.5.4 Pola Sirkulasi Ruang Mikro ( Pengguna : Sumber : Analisa Pribadi**


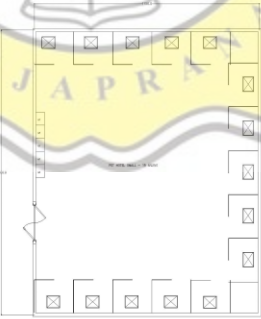
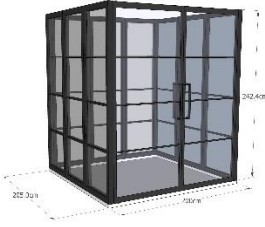


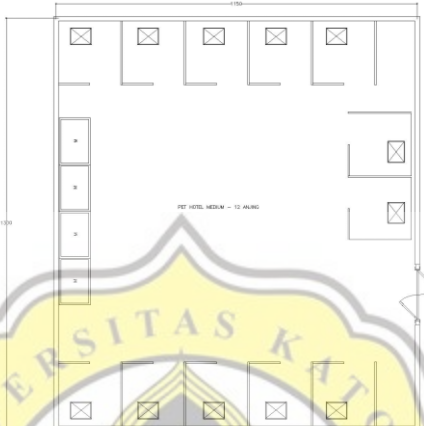
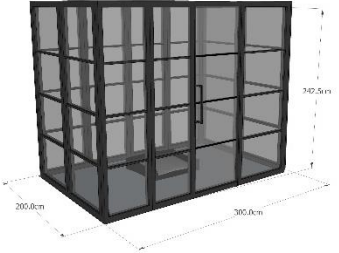
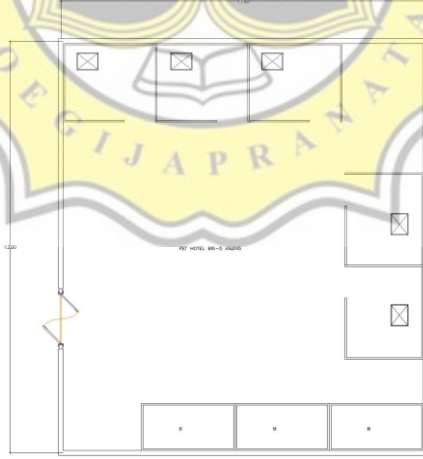
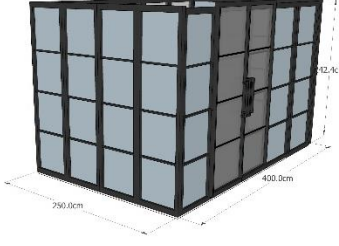
**3.1.5.5 Pola Sirkulasi Ruang Mikro ( Pengguna :Pengelola )**



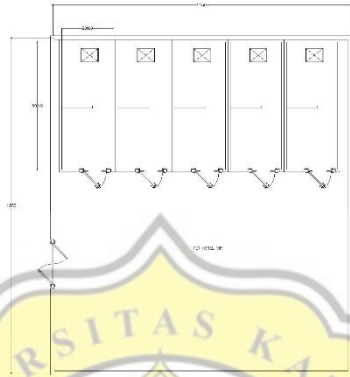
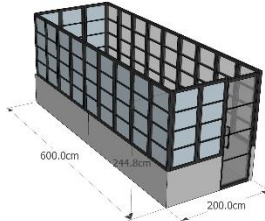
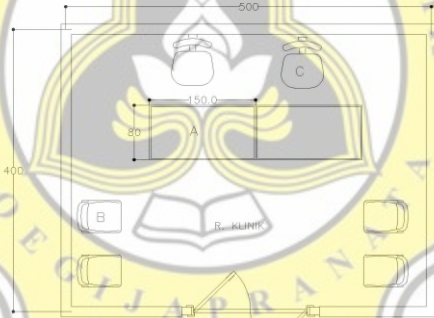
### 3.2 STUDI RUANG KHUSUS

Table - -Error! Use the Home tab to apply 0 to the text that you want to appear here.-3 Studi ruang khusus

NO	RUANGAN	AKTIVITAS	PERABOT			LAYOUT	KETERANGAN			
<b>FUNGSI UTAMA</b>										
1	Petshop	Area perlengkapan anjing	2	Meja	1.5	0.8	1.2		A = Rak retail (2 sisi) B= Rak retail (1 sisi) C dan D = Meja dan kursi	
			2	kursi	0.6	0.6	0.36			
			30	Rak retail	0.9	0.3	0.27			
2	Pet Hotel	Penitipan anjing	37	Kasur Anjing	0.68	0.55	0.37			Pet hotel anjing ukuran small  3d Kamar per-anjing ukuran anjing small
			2	Meja	1.5	0.8	1.2			
			3	kursi	0.6	0.6	0.36			
			5	Kandang Size Small	0.6	0.43	0.26			
			4	Kandang Size Medium	1.5	1	1.5			
			3	Kandang Size big	3	1.5	4.5			

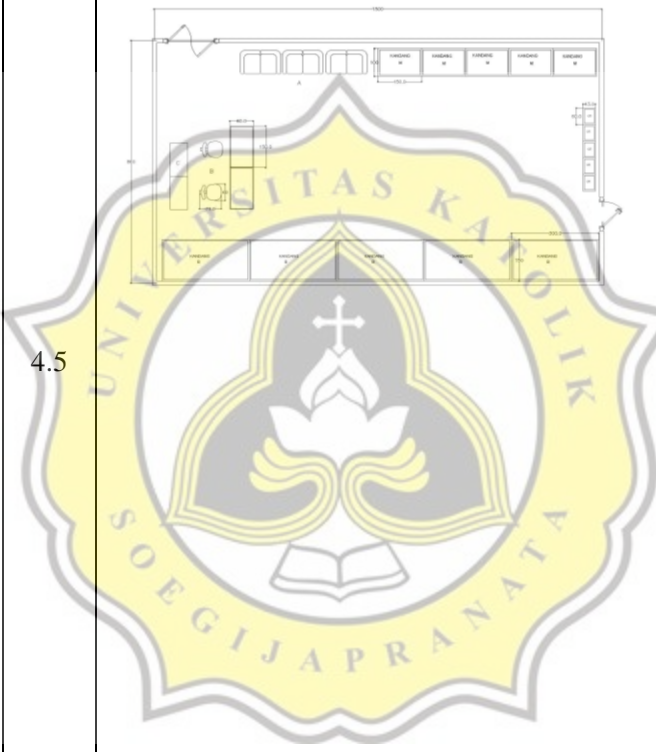
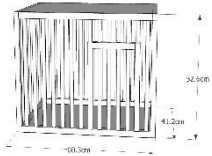
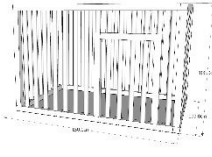
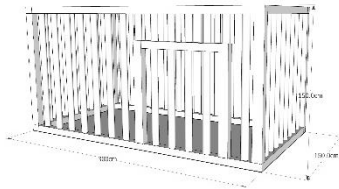
			15	R. tidur anjing ukuran small	2	1.5	3			Pet Hotel anjing ukuran medium
			12	r. tidur anjing ukuran medium	3	2	6			Pet Hotel anjing ukuran big

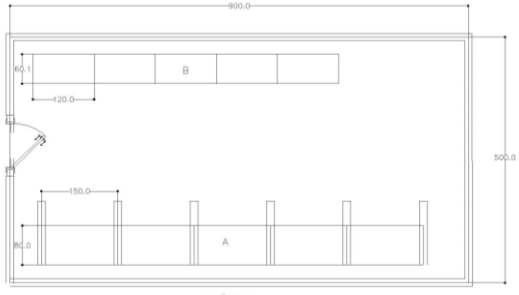
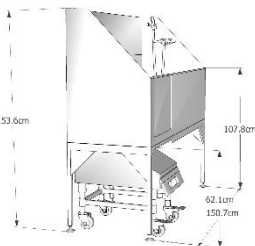
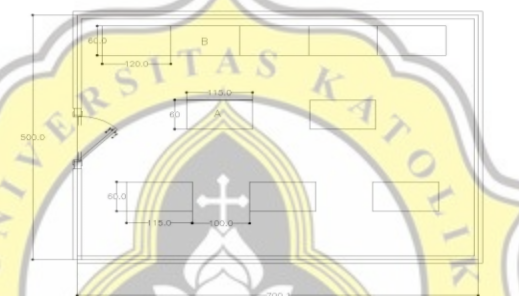



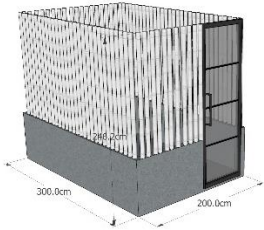
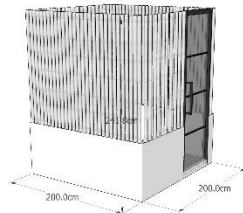
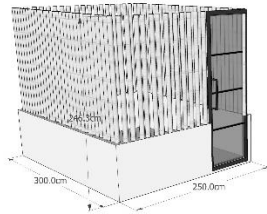
			5	R. tidur ukuran big	4	2.5	7.5		3d Kamar anjing VIP 	Pet Hotel VIP
			5	R. tidur VIP	6	2	10			
3	Klinik	Area menunggu pemeriksaan anjing	2	Meja	1.5	0.8	1.2		A= meja dan kursi	
			2	Kursi	0.6	0.6	0.36		B = Kursi ruang tunggu	
			5	kursi R. tunggu	0.5	0.5	0.25			
4	R.operasi	Tempat tindakan operasi anjing	1	Meja Operasi	1.5	0.6	0.9		a : Lemari alat operasi	
			2	Lemari Alat operasi	1.2	0.6	0.72		B : lemari obat	

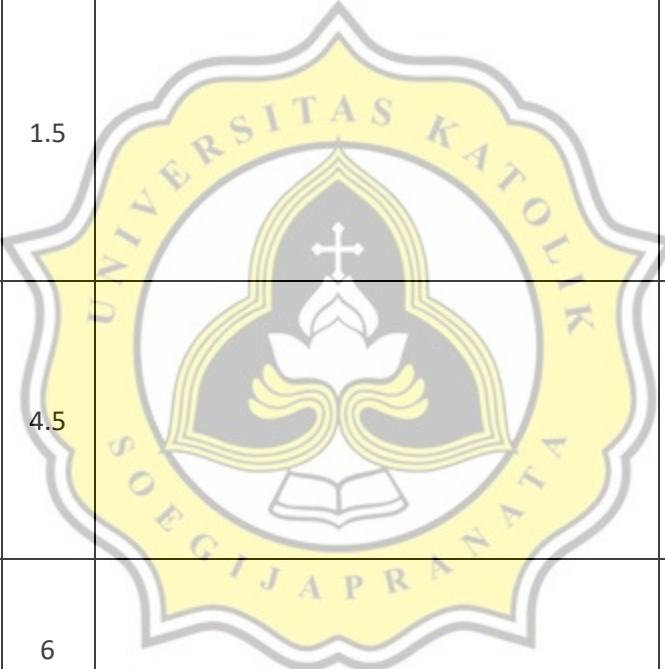
			2	Lemari obat	1.2	0.6	0.72		c: meja dan kursi	
			1	Meja	1.5	0.8	1.2		d : Meja operasi	
			1	kursi	0.6	0.6	0.36			
5	R. Dokter anjing	Tempat anjing diperiksa	1	Meja Konsultasi	1.5	0.8	1.2			
			1	Meja Periksa	1.5	0.6	0.9			
			3	Kursi	0.6	0.6	0.36			
			2	Lemari Obat	1.2	0.6	0.72			
			4	Kandang Size Small	0.6	0.43	0.26			
			4	Kandang Size Medium	1.5	1	1.5			
			3	Kandang Size big	3	1.5	4.5			
			2	Wastafel	1.2	0.6	0.72			
6	Grooming	tempat perawatan untuk anjing	2	Meja	1.5	0.8	1.2			
			3	Kursi	0.6	0.6	0.36			
			2	Lemari	1.2	0.6	0.72			
			3	Sofa	0.8	0.8	0.64			a: Sofa b: Meja dan kursi c : Lemari

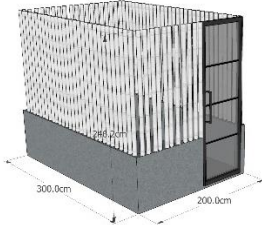


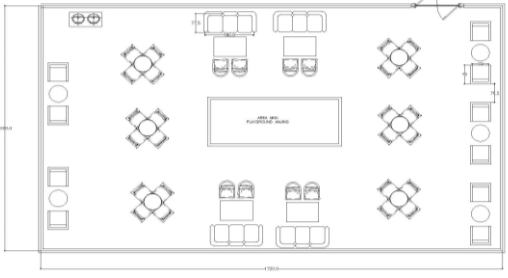

			5	Kandang Size Small	0.6	0.43	0.26		 <p>Ukuran Small</p>  <p>Ukuran Medium</p>  <p>Ukuran Big</p>	d: Area kandang berdasarkan ukuran
			5	Kandang Size Medium	1.5	1	1.5			
			5	Kandang Size big	3	1.5	4.5			
7	R. Grooming basah	Area memandikan anjing	5	Area Mandi	1.5	0.8	1.2			a: Area mandi anjing B : Lemari

			5	Lemari	1.2	0.6	0.72			
8	R. grooming kering	Perawatan anjing setelah di mandikan	5	Meja pengeringan	1.15	0.6	0.69			a: Meja pengeringan
			5	Lemari	1.2	0.6	0.72			B :Lemari
9	Dog Training ( indoor )	Pelatihan untuk anjing	2	ayunan seimbang	1.5	0.3	0.45			
			2	Terowongan C	1.5	0.6	0.9			

10	Dog Shelter	Penampungan anjing liar	5	Kandang Size Small	0.6	0.43	0.258			Dog Shelter small-medium
			4	Kandang Size Medium	1.5	1	1.5			Dog shelter anakan
			2	Kandang Size big	3	1.5	4.5			Dog Shelter big
			15	Area tidur anjing ukuran smll-medium	3	2	6			
			5	Area tidur anjing ukuran anakan	2	2	4			



			10	Area tidur anjing ukuran big	3	2.5	7.5			
			75	Kasur Anjing	0.68	0.55	0.374			
			10	Area tidur transisi	3	2	6			Area tidur transisi, adopsi, isolasi, rehabilitasi
			15	Area tidur adopsi	3	2	6			
			10	area isolasi	3	2	6			
			10	Area Rehabilitasi	3	2	6			
FUNGSI PENUNJANG										
10	café	penunjang makan dan minum	6	Meja ber4	0.7	0.7	0.49			
			24	kursi ber 4	0.45	0.45	0.2			
			5	Meja be 2	0.5	0.5	0.25			
			10	kursi ber 2	0.7	0.7	0.49			
			4	Meja Sofa	1.2	0.8	0.96			
			4	Sofa	1.8	0.7	1.26			

			1	Wastafel	1.2	0.6	0.72			
11	Seminar	Pertemuan para dog lover/ komunitas anjing	50	Tempat duduk	0.5	0.5	0.25			
			1	Panggung	8	4	32			

Sumber : Analisa Pribadi

### 3.2 KEBUTUHAN LUAS RUANG

#### 3.2.1 Studi Ruang Dalam

Table-Error! Use the Home tab to apply 0 to the text that you want to appear here.-4 Studi Ruang dalam

Table Error! Use the Home tab to apply 0 to the text that you want to appear here.-5

No	Nama Ruang	Jumlah	Kapasitas					Analisis Besaran				Luas (m <sup>2</sup> )	Sumber	Luas (m <sup>2</sup> )	Sirkulasi	Luas Total(m <sup>2</sup> )	Luas Total(m <sup>2</sup> )	
			Anjing			Manusia	unit	Perabot	Ukuran pxl(m)									
			Sma ll	Mediu m	Larg e													
<b>FUNGSI UTAMA</b>																		
1	Petshop	1	0	0	0	10	2	Meja	1.5	0.8	1.2	NAD	2.4	300%	44.88	45		

							2	kursi	0.6	0.6	0.36		0.72			
							30	Rak retail	0.9	0.3	0.27		8.1			
2	Pet Hotel	1	15	12	5	10	37	Kasur Anjing	0.68	0.55	0.374	NAD,AP		300%	920.432	921
							2	Meja	1.5	0.8	1.2		13.838			
							3	kursi	0.6	0.6	0.36		2.4			
							5	Kandang Size Small	0.6	0.43	0.258		1.08			
							4	Kandang Size Medium	1.5	1	1.5		1.29			
							3	Kandang Size big	3	1.5	4.5		6			
							15	R. tidur anjing ukuran small	2	2	4		13.5			
							12	r. tidur anjing ukuran medium	3	2	6		60			
							5	R. tidur ukuran big	4	2.5	10		72			
							5	R. tidur VIP	6	2	12		60			
3	Klinik	1	5	5	5	5	2	Meja	1.5	0.8	1.2	NAD	100%	8.74	9	
							2	Kursi	0.6	0.6	0.36					0.72
							5	kursi R. tunggu	0.5	0.5	0.25					1.25
4	R.operasi	4	1	1	1	3	1	Meja Operasi	1.5	0.6	0.9	NAD,AP	100%	36	36	
							2	Lemari Alat operasi	1.2	0.6	0.72					1.44
							2	Lemari obat	1.2	0.6	0.72					1.44
							1	Wastafel	1.2	0.6	0.72					0.72
5	R.Dokter anjing	4	1	1	1	4	1	Meja Konsultasi	1.5	0.8	1.2	NAD,AP	80%	191.4624	192	
							1	Meja Periksa	1.5	0.6	0.9					0.9
							3	Kursi	0.6	0.6	0.36					1.08
							2	Lemari Obat	1.2	0.6	0.72					1.44
							4	Kandang Size Small	0.6	0.43	0.258					1.032
							4	Kandang Size Medium	1.5	1	1.5					6
							3	Kandang Size big	3	1.5	4.5					13.5
							2	Wastafel	1.2	0.6	0.72					1.44
6	Grooming	1	5	5	5	5	2	Meja	1.5	0.8	1.2	AP	2.4	200%	114.39	115

							3	Kursi	0.6	0.6	0.36		1.08				
							2	Lemari	1.2	0.6	0.72		1.44				
							3	Sofa	0.8	0.8	0.64		1.92				
							5	Kandang Size Small	0.6	0.43	0.258		1.29				
							5	Kandang Size Medium	1.5	1	1.5		7.5				
							5	Kandang Size big	3	1.5	4.5		22.5				
7	R. grooming basah	1	5	5	5	5	5	Area Mandi	1.5	0.8	1.2	AP	6	200%	28.8	29	
							5	Lemari	1.2	0.6	0.72		3.6				
8	Grooming kering	1	5	5	5	5	5	Meja pengeringan	1.15	0.6	0.69	AP	3.45	200%	21.15	22	
							5	Lemari	1.2	0.6	0.72		3.6				
9	Dog training indoor	2	5	5	5	2	2	ayunan seimbang	1.5	0.3	0.45	AP	0.9	300%	21.6	22	
							2	Terowongan C	1.5	0.6	0.9		1.8				
10	Dog Shelter	1	15	15	10	14	5	Kandang Size Small	0.6	0.43	0.258	AP	1.29	300%	1997.36	1998	
							4	Kandang Size Medium	1.5	1	1.5						6
							2	Kandang Size big	3	1.5	4.5						9
							15	Area tidur anjing ukuran smll-medium	3	2	6						90
							5	Area tidur anjing ukuran anakan	2	2	4						20
							10	Area tidur anjing ukuran big	3	2.5	7.5						75
							75	Kasur Anjing	0.68	0.55	0.374						28.05
							10	Area tidur transisi	3	2	6						60
							15	Area tidur adopsi	3	2	6						90
							10	area isolasi	3	2	6						60
							10	Area Rehabilitasi	3	2	6		60				
<b>TOTAL LUAS FUNGSI UTAMA</b>																3389	
<b>SIRKULASI ANTAR RUANG</b>																20%	
<b>TOTAL KESELURUHAN</b>																4066.8	
<b>FUNGSI PENUNJANG</b>																	
11	Café	1	5	5	5	50	6	Meja ber4	0.7	0.7	0.49		2.94	150%	57.075	58	

							24	kursi ber 4	0.45	0.45	0.2025	NAD, AP	4.86				
							5	Meja be 2	0.5	0.5	0.25			1.25			
							10	kursi ber 2	0.7	0.7	0.49			4.9			
							4	Meja Sofa	1.2	0.8	0.96			3.84			
							4	Sofa	1.8	0.7	1.26			5.04			
							1	Wastafel	1.2	0.6	0.72						
12	dapur café	1	0	0	0	3	1	Pantry		0.6	0	NAD , AP	0	80%	2.592	3	
							1	kabinet									
							2	Wastafel	1.2	0.6	0.72		1.44				
13	R. Seminar	2	0	0	0	50	50	Tempat duduk	0.5	0.5	0.25	NAD, AP	12.5	200%	267	267	
							1	Panggung	8	4	32		32				
14	Lobby	1	0	0	0	50	KAPASITAS PENGUNJUNG					NAD		200%	135	135	
							50	kapasitas pengunjung		0.9	45		45				
TOTAL LUAS FUNGSI PENUNJANG																463	
SIRKULASI ANTAR RUANG																20%	
TOTAL KESELURUHAN																555.6	
FUNGSI PENGELOLA																	
14	Receptionist	1	0	0	0	2	2	Meja	0.96	0.7	0.672	NAD	1.344	50%	3.096	4	
							2	Kursi	0.6	0.6	0.36		0.72				
15	R. Kepala Pengelola	1	0	0	0	3	1	Meja kerja	1.5	0.7	1.05	NAD	1.05	50%	4.995	5	
							3	Kursi	0.6	0.6	0.36		1.08				
							2	Almari	0.4	0.6	0.24		0.48				
							2	Nakas	0.6	0.6	0.36		0.72				
16	R. Manager	1	0	0	0	3	1	Meja kerja	1.5	0.7	1.05	NAD	1.05	50%	4.995	5	
							3	Kursi	0.6	0.6	0.36		1.08				
							2	Almari	0.4	0.6	0.24		0.48				
							2	Nakas	0.6	0.6	0.36		0.72				
17	R. Rapat	1	0	0	0	12	1	Digital Board	2.4	0.4	0.96	NAD, AP	0.96	80%	37.8	38	
							1	Meja Rapat	4.8	2.4	11.52		11.52				



							12	Kursi rapat	0.8	0.7	0.56		6.72				
							2	Almari dokumen	1.5	0.6	0.9		1.8				
TOTAL LUAS FUNGSI PENGELOLA																	52
SIRKULASI ANTAR RUANG																	20%
TOTAL KESELURUHAN																	62.4
FUNGSI SERVICE																	
18	Toilet Pria	6	0	0	0	5	3	urinoir	0.8	0.8	0.64	NAD,A P	1.92	50%	50.76	51	
							2	Bilik Toilet	1.5	1	1.5		3				
							2	Wastafel	0.6	0.6	0.36		0.72				
19	Toilet Wanita	6	0	0	0	5	5	Bilik Toilet	1.5	1	1.5	NAD,A P	7.5	50%	107.82	108	
							4	Wastafel	0.6	0.6	0.36		1.44				
20	Toilet Disabilitas	5	0	0	0	1	1	Bilik Toilet	1.9	1.6	3.04	NAD,A P	3.04	50%	36.3	37	
							1	watafel	0.6	0.6	0.36		0.36				
21	Gudang	5	0	0	0	1	2	Almari	1.2	0.6	0.72	AP	1.44	50%	32.85	33	
22	Janitor	3	0	0	0	10	1	Janitor	1.5	1	1.5	AP	1.5	50%	16.47	17	
23	R.CCTV	1	0	0	0	4	2	Meja Komputer	1.2	0.6	0.72	AP	1.44	50%	5.4	6	
							2	Kursi	0.6	0.6	0.36		0.72				
							2	Almari	1.2	0.6	0.72		1.44				
24	R. Genset	1	0	0	0	3	1	Mesin Genset	5	4	20	AP	20	50%	33.78	34	
							3	kursi	0.6	0.6	0.36		1.08				
							2	almari	1.2	0.6	0.72		1.44				
27	R. MEP	3	0	0	0	1	1	area MEP	1	2	2	AP	2	50%	15.48	16	
28	Satpam	1	0	0	0	2	1	Meja	1.2	0.6	0.72	AP	0.72	50%	4.32	5	
							2	Kursi	0.6	0.6	0.36		0.72				
							2	Almari	1.2	0.6	0.72		1.44				
29	Mushola	2	0	0	0	10	10	Area Wudu	1.8	0.8	1.44	NAD, AP	14.4	80%	81.18	82	
							10	Sajadah	1.1	0.7	0.77		7.7				
							3	Rak sepatu	0.6	0.25	0.15		0.45				
TOTAL LUAS FUNGSI SERVICE																	389

SIRKULASI ANTAR RUANG	20%
TOTAL KESELURUHAN	466.8
<b>LB = (Keg.Utama + Keg.Penunjang + Keg.Pengelola + Keg.Servis)</b>	
LB = (Keg.Utama + Keg.Penunjang + Keg.Pengelola + Keg.Servis)	5151.6
	5152

Sumber : Analisa Pribadi

### 3.2.2 Studi Ruang Luar

Table -Error! Use the Home tab to apply 0 to the text that you want to appear here.-6 Studi Ruang luar bangunan

Pelaku	Jumlah pelaku	Asumsi kendaraan		Pengendara / Penumpang	Kendaraan yang diparkir	
Pengelola	50	60%	motor	30	15	motor
		20%	mobilitas	10	5	mobilitas
		10%	taxi online	5		
		8%	Ojek online	4	4	Ojek online
		2%	jalan kaki	1		
Pengguna ( Adopter)	35	10%	motor	3.5	1.75	motor

		80%	mobil	28	14	mobil
		10%	taxi online	3.5	5	taxi online
Pengunjung	20	50%	motor	10	13	motor
		40%	mobil	8	10	mobil
		10%	ojek online	2	4	ojek online
<b>Jenis Transportasi yang membutuhkan tempat parkir</b>						
	Motor pribadi			29.75	30	Motor pribadi
	Mobil pribadi			29	29	Mobil pribadi
	Ojek online			8	8	Ojek online
	Taxi online			5	5	Taxi online

*Sumber : Analisa Pribadi*

<b>PARKIR KENDARAAN</b>					
<b>KENDARAAN</b>	<b>JUMLAH</b>	<b>LUAS PARKIR (M<sup>2</sup>)</b>	<b>SUMBER</b>	<b>TOTAL LUAS ( M<sup>2</sup>)</b>	
Motor pribadi	30	Motor pribadi 1.68	NAD	50.4	51
Mobil pribadi	29	Mobil pribadi 11.5	NAD	333.5	334
Ojek online	8	Ojek online 1.68	NAD	13.44	14
Taxi online	5	Taxi online 11.5	NAD	57.5	58
TOTAL					457
SIRKULASI				300%	1828
<b>PLAZA</b>					
<b>ANJING</b>		<b>MANUSIA</b>	<b>SUMBER</b>	<b>SIRKULASI</b>	<b>TOTAL LUAS ( M<sup>2</sup>)</b>
50		100	AP	300%	600
JUMLAH					600
<b>PLAYGROUND</b>					
<b>ANJING</b>		<b>MANUSIA</b>	<b>SUMBER</b>	<b>SIRKULASI</b>	<b>TOTAL LUAS ( M<sup>2</sup>)</b>
Anjing Small-Medium	84	10	AP	300%	376
Anjing Big	25	10		300%	140
JUMLAH					516
<b>KOLAM RENANG</b>					
<b>ANJING</b>		<b>MANUSIA</b>	<b>SUMBER</b>	<b>SIRKULASI</b>	<b>TOTAL LUAS ( M<sup>2</sup>)</b>
Anjing Small-Medium	10	0	AP	300%	40
Anjing big	10	0		300%	40
JUMLAH					80
<b>DOG TRAINING OUTDOOR</b>					
<b>ANJING</b>		<b>MANUSIA</b>	<b>SUMBER</b>	<b>SIRKULASI</b>	<b>TOTAL LUAS ( M<sup>2</sup>)</b>
Anjing Small-Medium	10	5	AP	300%	60

Anjing Big	5	5	300%	40
<b>JUMLAH</b>				100
<b>TOTAL KESELURUHAN RUANGTERBUKA</b>				3124

*Sumber : Analisa Pribadi*



### 3.2.3 Kebutuhan luas lahan

Berdasarkan pemilihan lokasi tapak, regulasi yang berlaku terkait dengan izin mendirikan bangunan antara lain KDB 60%, KLB 1.8 dengan ketinggian bangunan maksimal 3 lantai,

Luas total lantai = 5152 m<sup>2</sup>

Luas ruang luar = 3124 m<sup>2</sup>

Berikut perhitungan :

$$\text{Luas tapak berdasarkan KLB} = \frac{\text{Luas total lantai}}{\text{KLB}} = \frac{5152 \text{ m}^2}{1.8} = 2862.2 \text{ m}^2$$

$$\text{Luasan per lantai berdasarkan KDB} = 2862.2 \text{ m}^2 \times 60\% = 1717.3 \text{ m}^2$$

Namun perhitungan kurang sesuai dikarenakan pembagian luasan dengan proposi yang sama dan tiap lantai memiliki konfigurasi yang tipikal. Maka dari itu perlu peninjauan kebutuhan fasilitas yang berada di lantai dasar:

Table - -7 Fasilitas Lantai Dasar

RUANG	LUASAN
Lobby	135
Petshop	45
Klinik	9
R. Operasi	36
R. Dokter snjing	192
Dog Training	22
Grooming	115
Grooming r basah	29
Groming kering	22
café (café + dapur café)	61
Toilet Pria	34
Toilet Wanita	72
Toilet Disabilitas	22.2
Gudang	33
Janitor	6
R.CCTV	6

R. Genset	34
R. MEP	6
Mushola	41
Pethotel	921
Dog shelter	1998
Total	3704.2
50%	5556.3
	5557

*Sumber : Analisa Pribadi*

Kebutuhan di lantai dasar sekitar 5557 m<sup>2</sup>, setelah itu luas tapak yang dibutuhkan:

$$\text{Luas tapak} = \frac{\text{Luas total lantai}}{KDB} = \frac{5557 \text{ m}^2}{60\%} = 9261.6 \text{ m}^2$$

Setelah itu luas tapak ditambah dengan kebutuhan luas ruang luar

$$\text{Total Kebutuhan Tapak} = 9261.6 \text{ m}^2 + 3124 \text{ m}^2 = 12385.6 \text{ m}^2 = 12400 \text{ m}^2 \text{ (Dibulatkan)}$$

### 3.3 ANALISIS PROGRAM TAPAK



*Gambar -14 Lokasi Tapak*

*Sumber : Cadmapper*

Lokasi tapak: Jl. Durian Raya No.73B, Srandol Wetan, Kec. Banyumanik, Kota Semarang, Jawa Tengah

Luas : 12400 m<sup>2</sup>

Batas Tapak :

Utara : Jl. Durian Raya

Timur : PP al Muwaamaroh

Selatan : Lahan kosong

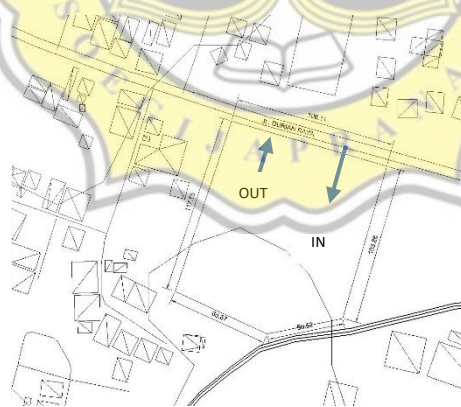
Barat : Plant nursery

### 3.2. Analisa Lingkungan Buatan

#### a. Analisa transportasi, utilitas kota

- Aksesibilitas

Lokasi tapak sangat strategis, dapat dicapai menggunakan kendaraan mobil dan motor. Pencapaian dari pusat kota yaitu berawal dari Tugu muda membutuhkan waktu sekitar 25 menit dengan jarak tempuh 20.5 km. Selain itu , di sekitar tapak dekat dengan tol Jatingaleh-krapayak dan tol ungaran – tembalang.



Gambr-15 Aksesibilitas

Sumber : analisis pribadi

Gambar tersebut menjelaskan perencanaan pintu masuk berada didaerah timur sedangkan pintu keluar berada di bagian barat. Di Jalan Durian tingkat kepadatan tergolong tingkat yang rendah.

- Drainase

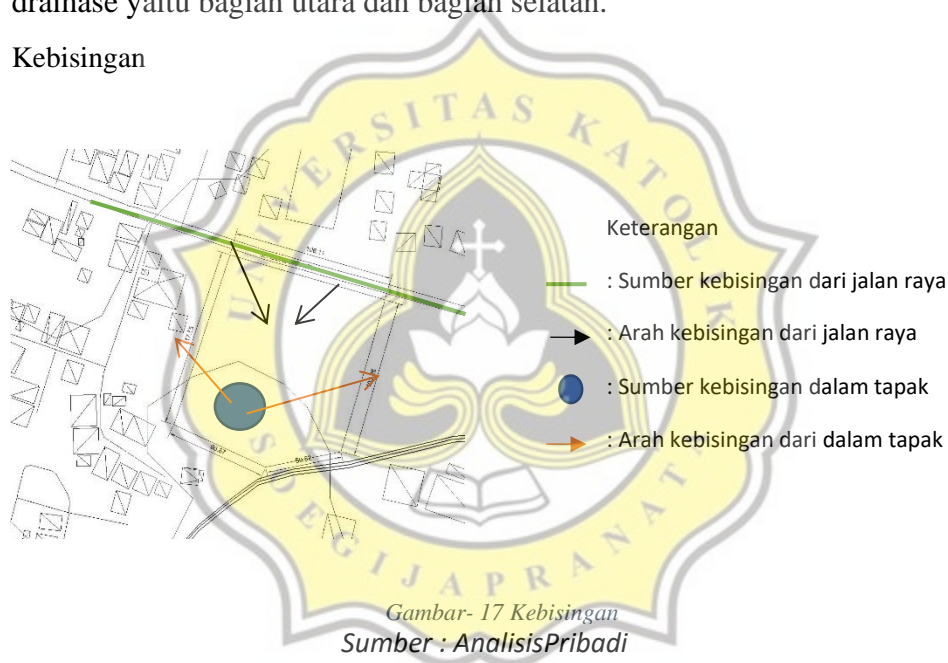




Sumber : Dinas tata ruang Kota Semarang

Menurut Dinas Tata Ruang Kota Semarang tapak yang terpilih memiliki dua saluran drainase yaitu bagian utara dan bagian selatan.

- Kebisingan



Kebisingan pada lokasi tapak bersumber berasal dari jalan Durian raya, Namun, perlu diperhatikan jika dibangunnya Rumah Komunitas Pecinta Anjing butuh memperhatikan kebisingan yang berasal dari dalam tapak yaitu suara anjing yang akan mengganggu bangunan disekitar tapak.

### 3.3. Analisa Lingkungan Alami

#### a. Analisa klimatik

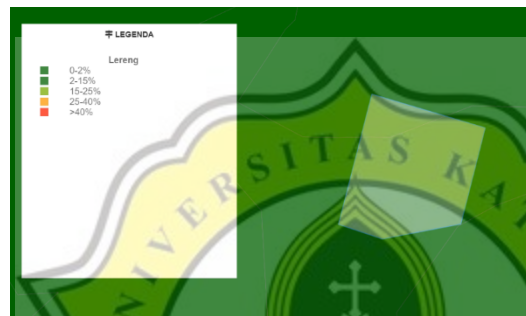
Pada tapak berada di Jl. Durian Raya, Srandol Wetan, Kec. Banyumanik, Kota Semarang, Jawa Tengah suhu sekitar tapak termasuk suhu yang nyaman yaitu sekitar 25°C.- 28°C. Pergerakan angin dari arah barat ke timur dengan kecepatan sekitar 13 km/jam.



Gambar - 18 Pergerakan Angin

Sumber : <https://www.windfinder.com/#14/-7.1021/110.4384/temp>

b. Analisa lansekap



Gambar -19Lansekap

Sumber : Dinas Tata Ruang Kota Semarang

Dari gambar tersebut menjelaskan bahwa menurut Dinas Tata Ruang Kota Semarang tapak yang terpilih memiliki kemiringan sekitar 0-2% atau tapak masih tergolong tapak yang datar