



LAMPIRAN A
Curah Hujan Harian Selama Sepuluh Tahun
dari Stasiun Hujan Siliwangi

Tabel A.1 Curah Hujan Harian dari Stasiun Hujan Siliwangi pada Tahun 2010

Curah Hujan Tahun 2010 (mm)												
Tgl	Jan	Feb	Mar	Apr	Mei	Jun	Jul	Agust	Sep	Okt	Nov	Des
1	0,0	0,0	0,0	0,0	-	13,0	0,0	0,0	0,0	0,0	2,0	0,0
2	-	0,0	0,0	6,0	0,0	0,0	0,0	0,0	0,0	23,0	0,0	0,0
3	0,0	3,0	1,0	18,0	6,0	0,0	0,0	15,0	21,0	0,0	3,0	-
4	69,0	-	0,0	-	-	0,0	12,0	-	0,0	0,0	0,0	2,0
5	2,0	12,0	0,0	2,0	4,0	0,0	-	15,0	0,0	-	10,0	0,0
6	25,0	-	20,0	0,0	-	68,0	10,0	0,0	21,0	2,0	1,0	2,0
7	5,0	19,0	0,0	0,0	0,0	5,0	-	0,0	18,0	-	27,0	5,0
8	0,0	0,0	0,0	-	0,0	1,0	0,0	50,0	47,0	-	9,0	0,0
9	5,0	0,0	4,0	-	0,0	34,0	0,0	0,0	-	1,0	4,0	9,0
10	3,0	0,0	0,0	6,0	0,0	0,0	0,0	0,0	-	1,0	39,0	7,0
11	-	35,0	0,0	0,0	2,0	-	0,0	0,0	1,0	5,0	0,0	139,0
12	98,0	1,0	42,0	6,0	0,0	0,0	0,0	0,0	0,0	0,0	2,0	1,0
13	2,0	43,0	0,0	0,0	21,0	1,0	0,0	0,0	10,0	0,0	-	2,0
14	31,0	2,0	11,0	0,0	0,0	10,0	0,0	4,0	27,0	0,0	18,0	0,0
15	29,0	0,0	3,0	0,0	0,0	1,0	0,0	-	0,0	-	0,0	111,0
16	0,0	40,0	17,0	103,0	20,0	0,0	0,0	33,0	1,0	35,0	18,0	7,0
17	30,0	0,0	8,0	0,0	0,0	0,0	0,0	0,0	42,0	47,0	21,0	-
18	15,0	-	9,0	12,0	61,0	0,0	3,0	0,0	6,0	32,0	0,0	5,0
19	5,0	0,0	-	0,0	-	0,0	-	1,0	-	0,0	0,0	51,0
20	3,0	109,0	19,0	17,0	0,0	0,0	18,0	-	11,0	7,0	2,0	2,0
21	1,0	46,0	22,0	0,0	20,0	0,0	0,0	0,0	5,0	27,0	11,0	8,0
22	0,0	0,0	0,0	9,0	1,0	0,0	0,0	3,0	3,0	0,0	1,0	-
23	5,0	-	0,0	14,0	42,0	0,0	0,0	16,0	-	38,0	0,0	8,0
24	-	11,0	83,0	3,0	38,0	0,0	0,0	-	-	-	0,0	5,0
25	11,0	11,0	50,0	-	0,0	0,0	0,0	9,0	25,0	25,0	6,0	0,0
26	0,0	0,0	28,0	0,0	0,0	6,0	4,0	-	19,0	1,0	0,0	-
27	46,0	0,0	0,0	-	40,0	9,0	0,0	31,0	4,0	28,0	0,0	0,0
28	24,0	0,0	0,0	14,0	0,0	11,0	9,0	4,0	0,0	0,0	17,0	25,0
29	10,0		-	0,0	0,0	3,0	-	8,0	0,0	0,0	12,0	21,0
30	-		4,0	-	0,0	0,0	0,0	0,0	-	0,0	2,0	1,0
31	18,0		13,0		2,0		0,0	0,0		0,0		2,0
Total	437,0	332,0	334,0	210,0	257,0	162,0	56,0	189,0	261,0	272,0	205,0	413,0

Keterangan:

(-) = Tidak memiliki data

Tabel A.2 Curah Hujan Harian dari Stasiun Hujan Siliwangi pada Tahun 2011

Curah Hujan Tahun 2011 (mm)												
Tgl	Jan	Feb	Mar	Apr	Mei	Jun	Jul	Agust	Sep	Okt	Nov	Des
1	5,0	22,0	26,0	1,0	14,0	39,0	-	0,0	0,0	0,0	14,0	2,0
2	59,0	38,0	3,0	49,0	0,0	0,0	0,0	0,0	0,0	0,0	1,0	0,0
3	8,0	0,0	1,0	0,0	1,0	1,0	0,0	0,0	0,0	0,0	-	25,0
4	11,0	1,0	-	2,0	-	0,0	0,0	0,0	0,0	0,0	66,0	9,0
5	0,0	68,0	1,0	0,0	0,0	0,0	0,0	0,0	0,0	0,0	7,0	0,0
6	4,0	-	0,0	1,0	9,0	0,0	0,0	0,0	0,0	0,0	-	12,0
7	0,0	23,0	1,0	3,0	3,0	0,0	0,0	0,0	0,0	0,0	30,0	20,0
8	0,0	8,0	3,0	-	4,0	0,0	0,0	-	0,0	0,0	-	0,0
9	7,0	3,0	-	0,0	7,0	0,0	0,0	0,0	0,0	0,0	-	0,0
10	8,0	0,0	0,0	0,0	4,0	0,0	0,0	0,0	0,0	0,0	19,0	1,0
11	19,0	0,0	0,0	4,0	2,0	0,0	-	0,0	0,0	1,0	0,0	-
12	65,0	0,0	2,0	4,0	0,0	0,0	0,0	0,0	0,0	0,0	4,0	-
13	10,0	2,0	-	0,0	1,0	0,0	0,0	0,0	-	0,0	15,0	0,0
14	10,0	0,0	36,0	-	0,0	0,0	21,0	0,0	69,0	0,0	44,0	0,0
15	-	-	0,0	5,0	3,0	1,0	0,0	0,0	5,0	0,0	-	0,0
16	8,0	11,0	0,0	1,0	0,0	0,0	0,0	0,0	-	0,0	80,0	5,0
17	6,0	-	-	3,0	0,0	0,0	0,0	0,0	0,0	1,0	11,0	0,0
18	21,0	0,0	0,0	7,0	6,0	0,0	27,0	0,0	0,0	1,0	92,0	13,0
19	2,0	-	0,0	1,0	17,0	0,0	0,0	0,0	0,0	-	1,0	17,0
20	-	-	0,0	0,0	0,0	0,0	3,0	0,0	0,0	5,0	-	4,0
21	6,0	7,0	0,0	5,0	0,0	0,0	0,0	0,0	0,0	24,0	0,0	7,0
22	3,0	2,0	43,0	0,0	0,0	0,0	3,0	0,0	0,0	5,0	1,0	10,0
23	2,0	-	4,0	13,0	0,0	0,0	0,0	0,0	0,0	1,0	0,0	0,0
24	0,0	-	26,0	1,0	0,0	0,0	19,0	0,0	0,0	0,0	0,0	0,0
25	2,0	7,0	3,0	-	0,0	-	0,0	0,0	0,0	0,0	17,0	0,0
26	28,0	-	5,0	-	-	0,0	0,0	0,0	0,0	3,0	0,0	17,0
27	-	25,0	2,0	1,0	5,0	0,0	0,0	0,0	0,0	0,0	0,0	46,0
28	0,0	6,0	12,0	0,0	0,0	0,0	0,0	0,0	0,0	0,0	2,0	11,0
29	1,0		1,0	0,0	0,0	2,0	0,0	0,0	0,0	10,0	106,0	5,0
30	0,0		7,0	20,0	0,0	17,0	0,0	0,0	0,0	0,0	-	4,0
31	1,0		8,0		1,0		0,0	0,0		2,0		9,0
Total	286,0	223,0	184,0	121,0	77,0	60,0	73,0	0,0	74,0	53,0	510,0	217,0

Keterangan:

(-) = Tidak memiliki data

Tabel A.3 Curah Hujan Harian dari Stasiun Hujan Siliwangi pada Tahun 2012

Curah Hujan Tahun 2012 (mm)												
Tgl	Jan	Feb	Mar	Apr	Mei	Jun	Jul	Agust	Sep	Okt	Nov	Des
1	2,0	10,0	-	-	20,0	1,0	0,0	0,0	3,0	0,0	0,0	41,0
2	11,0	-	-	34,7	0,0	0,0	0,0	0,0	0,0	0,0	0,0	0,0
3	3,0	5,0	0,0	1,3	11,0	2,0	0,0	0,0	0,0	0,0	39,0	0,0
4	0,0	86,0	0,0	15,4	0,0	3,0	0,0	0,0	0,0	0,0	12,0	19,0
5	-	0,0	8,4	27,5	-	0,0	0,0	0,0	0,0	2,0	1,0	10,0
6	24,0	28,0	0,3	0,0	22,0	0,0	0,0	0,0	0,0	4,0	2,0	11,0
7	20,0	-	0,0	0,0	0,0	0,0	0,0	0,0	0,0	0,0	0,0	1,0
8	34,0	0,0	15,1	0,0	17,0	1,0	0,0	0,0	0,0	6,0	27,0	0,0
9	3,0	1,0	29,8	2,0	0,0	26,0	0,0	0,0	0,0	1,0	11,0	0,0
10	11,0	1,0	20,0	0,0	0,0	34,0	0,0	0,0	0,0	0,0	0,0	0,0
11	25,0	3,0	0,2	0,0	0,0	25,0	0,0	0,0	0,0	10,0	-	13,0
12	19,0	1,0	-	-	0,0	0,0	0,0	0,0	0,0	29,0	16,0	-
13	7,0	1,0	12,1	-	0,0	0,0	0,0	0,0	0,0	8,0	18,0	1,0
14	22,0	22,0	17,0	0,4	1,0	0,0	0,0	0,0	0,0	-	0,0	5,0
15	1,0	4,0	2,0	0,0	8,0	0,0	0,0	0,0	0,0	27,0	0,0	0,0
16	0,0	26,0	3,0	0,0	0,0	0,0	1,0	0,0	0,0	0,0	-	0,0
17	19,0	0,0	12,0	7,0	0,0	0,0	0,0	0,0	0,0	4,0	27,0	0,0
18	0,0	2,0	0,0	0,0	5,0	0,0	0,0	0,0	0,0	0,0	12,0	5,0
19	1,0	0,0	2,0	0,0	0,0	0,0	0,0	0,0	0,0	42,0	4,0	4,0
20	1,0	33,0	32,0	0,0	0,0	0,0	1,0	0,0	0,0	4,0	16,0	0,0
21	8,0	0,0	0,0	10,5	0,0	1,0	0,0	0,0	0,0	68,0	2,0	44,0
22	25,0	23,0	-	0,0	0,0	17,0	0,0	0,0	0,0	0,0	4,0	22,0
23	22,0	1,0	0,0	0,0	0,0	0,0	0,0	0,0	-	0,0	6,0	67,0
24	9,0	0,0	0,0	0,0	3,0	0,0	0,0	0,0	0,0	0,0	7,0	1,0
25	3,0	10,0	31,0	0,0	0,0	0,0	0,0	0,0	0,0	0,0	51,0	1,0
26	57,0	1,0	0,0	25,0	0,0	0,0	0,0	0,0	0,0	22,0	0,0	9,0
27	41,0	3,0	33,0	9,6	0,0	0,0	0,0	0,0	0,0	40,0	0,0	50,0
28	1,0	4,0	0,0	0,0	0,0	0,0	0,0	0,0	0,0	0,0	-	27,0
29	0,0	4,0	0,0	33,4	0,0	0,0	0,0	0,0	0,0	0,0	0,0	11,0
30	16,0		0,0	1,6	0,0	0,0	0,0	0,0	0,0	0,0	17,0	-
31	110,0		0,0		-		0,0	0,0		0,0		36,0
Total	495,0	269,0	217,9	168,4	87,0	110,0	2,0	0,0	3,0	267,0	272,0	378,0

Keterangan:

(-) = Tidak memiliki data

Tabel A.4 Curah Hujan Harian dari Stasiun Hujan Siliwangi pada Tahun 2013

Curah Hujan Tahun 2013 (mm)												
Tgl	Jan	Feb	Mar	Apr	Mei	Jun	Jul	Agust	Sep	Okt	Nov	Des
1	2,0	-	8,8	0,0	1,2	0,0	0,0	0,0	0,0	0,0	16,5	0,0
2	1,0	12,3	70,0	4,2	24,4	5,0	0,0	0,0	0,0	0,0	0,0	0,8
3	4,0	0,0	0,0	0,0	1,0	24,9	-	0,0	0,0	0,0	16,8	0,2
4	5,0	0,0	1,8	0,0	0,0	23,1	8,0	0,0	0,0	0,0	0,0	28,5
5	41,0	2,5	0,0	1,0	5,4	0,0	0,3	0,0	2,7	0,0	0,0	6,6
6	9,0	2,2	0,0	15,7	0,0	16,7	0,0	0,0	5,0	0,0	0,0	23,0
7	3,0	0,0	1,6	1,0	0,0	24,0	0,0	0,0	0,0	0,0	0,0	1,0
8	4,0	0,0	0,0	9,0	0,0	0,8	0,0	0,0	0,0	6,5	0,0	1,0
9	21,0	0,0	0,0	-	0,0	13,0	6,3	0,0	0,0	0,0	20,0	0,0
10	6,0	0,5	6,8	9,7	0,0	3,0	26,0	0,0	0,0	0,0	0,0	6,2
11	2,0	9,0	0,0	0,0	15,0		10,0	51,5	0,0	0,0	0,0	11,4
12	8,0	7,8	2,0	9,1	0,0	8,6	24,9	0,0	0,0	0,0	0,0	7,6
13	58,0	33,0	3,0	19,2	0,0	0,5	0,8	0,0	0,0	0,0	0,0	42,0
14	33,0	0,0	9,5	0,0	1,3	1,0	1,0	0,0	0,0	1,5	0,0	10,0
15	40,0	31,0	7,1	29,8	0,0	0,0	30,7	0,0	8,2	0,0	-	2,0
16	78,0	0,8	9,2	2,4	0,0	11,5	0,0	0,0	0,0	0,0	8,9	0,0
17	1,0	6,0	1,0	1,6	14,6	142,0	0,0	3,5	0,0	0,0	0,0	5,1
18	-	0,0	0,0	14,0	134,0	0,0	0,0	0,0	0,0	0,0	0,0	0,0
19	13,0	38,5	0,0	93,9	1,0	1,8	0,0	0,0	0,0	0,0	12,0	3,2
20	31,0	3,9	0,0	10,7	0,0	23,0	0,0	0,0	0,0	58,0	0,0	15,8
21	0,0	2,2	0,0	36,2	1,0	29,0	0,0	0,0	0,0		2,8	1,0
22	0,0	23,8	2,3	0,0	0,0	0,0	20,5	0,0	0,0	8,0	0,0	7,2
23	5,0	146,5	22,0	20,5	0,8	0,0	0,0	0,0	0,0	0,0	0,0	6,6
24	22,0	22,7	50,7	0,0	0,0	0,0	0,0	0,0	0,0	0,0	0,0	1,2
25	14,0	0,0	3,0	1,5	0,0	0,0	-	0,0	0,0	0,0	0,0	1,0
26	4,0	0,0	4,2	16,5	0,0	2,0	4,0	0,0	0,0	0,0	2,5	0,3
27	0,0	16,0	0,0	0,0	6,8	1,0	0,0	0,0	0,0	0,0	0,0	0,0
28	0,0	19,1	-	0,0	10,6	5,5	0,0	0,0	0,0	0,0	0,0	0,0
29	35,0		0,0	0,0	3,4	0,0	0,0	0,0	0,0	0,0	0,0	0,0
30	0,0		0,0	0,0	1,0	4,5	0,0	0,0	4,0	0,0	0,0	-
31	0,0		0,5		0,0		0,0	22,0		0,0		25,2
Total	440,0	377,8	203,5	296,0	221,5	340,9	132,5	77,0	19,9	74,0	79,5	206,9

Keterangan:

(-) = Tidak memiliki data

Tabel A.5 Curah Hujan Harian dari Stasiun Hujan Siliwangi pada Tahun 2014

Curah Hujan Tahun 2014 (mm)												
Tgl	Jan	Feb	Mar	Apr	Mei	Jun	Jul	Agust	Sep	Okt	Nov	Des
1	3,3	16,8	1,0	0,0	0,0	0,0	0,0	0,0	0,0	0,0	0,0	0,0
2	16,5	32,6	0,0	14,0	23,0	0,0	0,0	0,0	0,0	0,0	0,0	0,0
3	15,6	45,5	27,3	0,0	0,0	0,0	0,0	0,0	0,0	0,0	0,0	0,0
4	12,0	141,7	12,6	0,0	21,0	12,0	4,0	3,0	0,0	0,0	0,0	0,0
5	1,0	6,5	39,2	1,5	0,0	0,0	10,0	0,0	0,0	0,0	48,0	0,0
6	0,8	20,3	19,4	0,8	0,0	10,0	0,0	0,0	0,0	0,0	0,0	0,0
7	96,5	10,4	13,5	0,0	0,0	0,0	74,0	0,0	0,0	0,0	0,0	0,0
8	8,4	0,0	0,0	1,0	0,0	0,0	0,0	1,0	0,0	0,0	9,0	0,0
9	11,2	13,7	0,0	0,0	0,0	0,0	0,0	0,0	0,0	0,0	34,0	-
10	0,0	20,7	15,6	0,0	18,0	0,0	0,0	0,0	0,0	0,0	3,0	
11	0,0	0,0	0,0	0,0	2,0	0,0	0,0	0,0	0,0	0,0	2,0	0,5
12	25,2	0,0	0,0	0,0	0,0	0,0	0,0	0,0	0,0	0,0	0,0	0,0
13	10,1	0,0	0,0	1,4	0,0	0,0	7,0	0,0	0,0	0,0	0,0	0,0
14	0,5	0,0	21,6	0,5	33,0	1,0	11,0	0,0	0,0	0,0	0,0	0,0
15	30,4	1,4	0,0	1,2	0,0	0,0	0,0	5,0	0,0	0,0	1,0	0,0
16	1,5	31,5	0,0	0,0	0,0	0,0	0,0	0,0	0,0	2,0	2,0	2,2
17	4,0	1,0	0,0	14,8	0,0	3,0	0,0	0,0	0,0	0,0	0,0	0,0
18	36,0	0,8	3,0	12,5	1,0	0,0	0,0	0,0	0,0	0,0	0,0	0,0
19	78,1	11,5	0,0	0,0	0,0	5,0	0,0	0,0	0,0	0,0	26,0	0,0
20	13,4	0,0	6,3	0,0	0,0	0,0	51,0	0,0	0,0	0,0	0,0	2,8
21	11,3	1,2	3,8	0,0	0,0	0,0	0,0	0,0	0,0	0,0	23,0	4,0
22	36,1	-	9,0	0,0	1,0	0,0	6,0	0,0	0,0	0,0	1,0	0,0
23	88,8	14,0	0,0	1,5	0,0	8,0	8,0	0,0	0,0	28,0	0,0	0,0
24	44,1	7,0	0,0	2,0	45,0	5,0	11,0	1,0	0,0	2,0	6,0	27,0
25	49,2	0,0	0,0	0,0	0,0	0,0	0,0	0,0	0,0	0,0	9,0	0,0
26	1,0	0,0	0,0	0,0	0,0	20,0	1,0	0,0	0,0	1,0	23,0	35,0
27	20,6	0,0	0,0	0,0	4,0	36,0	0,0	0,0	0,0	0,0	0,0	1,0
28	66,0	0,0	0,0	0,0	33,0	0,0	0,0	0,0	0,0	12,0	0,0	10,1
29	14,2		26,7	1,7	0,0	0,0	0,0	0,0	0,0	0,0	3,0	0,0
30	11,3		10,5	0,0	0,0	30,0	0,0	0,0	0,0	0,0	8,0	0,0
31	29,0		0,0		0,0		2,0	0,0		0,0		27,8
Total	736,1	376,6	209,5	52,9	181,0	130,0	185,0	10,0	0,0	45,0	198,0	110,4

Keterangan:

(-) = Tidak memiliki data

Tabel A.6 Curah Hujan Harian dari Stasiun Hujan Siliwangi pada Tahun 2015

Curah Hujan Tahun 2015 (mm)												
Tgl	Jan	Feb	Mar	Apr	Mei	Jun	Jul	Agust	Sep	Okt	Nov	Des
1	1,4	2,2	0,0	44,0	32,3	19,5	17,9	0,0	0,0	0,0	0,0	0,2
2	22,6	6,7	0,0	37,3	53,6	0,0	12,0	0,0	0,0	0,0	-	0,0
3	51,0	-	31,8	5,8	1,0	0,0	0,5	0,0	0,0	0,2	10,1	0,0
4	0,7	1,8	10,9	14,9	3,6	13,9	5,2	0,0	0,0	0,0	1,6	0,0
5	7,5	23,5	36,4	1,5	53,2	0,0	19,3	6,0	0,0	0,0	0,0	14,0
6	1,0	0,0	2,8	0,0	0,0	0,0	0,0	0,0	0,0	0,0	0,0	16,0
7	0,0	2,2	0,0	0,0	13,5	0,0	7,7	3,1	0,0	0,0	1,1	0,4
8	0,0	3,0	4,7	-	0,0	1,1	-	0,0	0,0	0,0	30,7	0,0
9	-	0,0	1,5	0,0	0,0	0,0	0,0	0,0	0,0	0,0	0,5	1,8
10	0,0	0,0	8,7	0,0	-	20,9	0,0	0,0	0,0	0,0	0,0	50,7
11	4,7	0,0	0,0	2,2	0,0	0,0	0,0	0,0	0,0	0,0	8,4	0,3
12	10,5	14,4	8,4	9,0	0,0	0,0	0,0	0,0	0,0	0,0	2,3	30,0
13	0,0	119,4	2,5	28,5	0,0	0,0	0,0	0,0	0,0	-	28,7	0,0
14	6,3	14,8	22,2	0,0	0,0	0,0	0,0	0,0	0,0	0,0	1,6	0,0
15	0,9	2,0	0,0	43,2	0,0	19,2	0,0	0,0	0,0	0,0	0,0	26,9
16	4,6	0,0	6,0	0,2	0,0	0,0	0,0	0,0	0,0	0,0	0,0	7,8
17	13,4	1,8	0,2	0,0	0,0	0,0	0,0	0,0	0,0	0,0	25,0	28,5
18	13,4	32,0	3,6	0,4	0,0	0,0	0,0	0,0	0,0	0,0	24,6	4,9
19	-	3,3	7,3	3,0	0,0	0,0	0,0	0,0	0,0	0,0	0,0	10,7
20	38,4	34,0	5,1	7,8	0,0	0,0	0,0	0,0	0,0	0,0	6,9	0,9
21	3,4	0,0	9,6	0,0	0,0	0,0	0,0	0,0	0,0	0,1	24,0	10,5
22	-	0,0	0,4	-	0,0	0,0	0,5	0,0	0,0	0,0	0,0	10,9
23	-	0,1	0,0	0,7	0,0	0,0	0,0	0,0	0,0	0,0	0,0	2,3
24	1,3	0,0	0,0	12,1	0,0	0,0	0,0	0,0	0,0	0,0	0,0	5,0
25	12,5	0,0	2,2	29,2	0,0	0,0	0,0	0,0	0,0	0,0	0,0	0,0
26	0,8	0,0	1,4	0,6	0,0	0,0	1,7	0,0	-	0,0	1,7	-
27	1,4	0,3	-	3,0	12,0	0,0	0,0	0,0	0,4	0,0	3,2	0,5
28	-	0,0	0,1	0,5	1,2	0,0	0,0	0,0	0,0	0,0	0,0	0,0
29	2,1		0,2	0,0	0,0	0,0	0,0	0,0	-	0,0	0,8	1,7
30	25,2		0,0	35,3	0,0	0,0	0,0	3,0	0,0	0,0	14,0	5,4
31	0,6		0,0		0,0		3,0	0,0		0,3		0,5
Total	223,5	261,2	165,7	278,9	170,3	74,4	67,7	12,1	0,4	0,5	185,0	229,8

Keterangan:

(-) = Tidak memiliki data

Tabel A.7 Curah Hujan Harian dari Stasiun Hujan Siliwangi pada Tahun 2016

Curah Hujan Tahun 2016 (mm)												
Tgl	Jan	Feb	Mar	Apr	Mei	Jun	Jul	Agust	Sep	Okt	Nov	Des
1	-	8,1	40,3	17,7	0,0	0,0	0,0	-	0,0	13,6	0,0	1,9
2	0,5	0,3	3,4	0,0	0,3	4,8	0,0	0,0	10,1	41,3	0,0	2,3
3	1,0	0,6	0,0	0,0	1,4	0,2	70,6	0,0	33,4	3,1	-	0,0
4	67,1	0,0	1,1	49,2	0,4	0,0	23,2	0,0	24,4	2,7	0,0	1,5
5	0,0	12,6	2,9	16,9	0,1	0,0	0,0	0,0	0,0	1,9	16,1	0,0
6	17,5	10,4	8,5	0,0	0,0	0,0	0,0	0,0	7,6	40,9	40,4	0,0
7	0,1	26,6	0,0	13,7	0,0	0,0	0,0	0,0	0,0	0,0	15,0	4,6
8	0,0	2,1	0,0	0,0	0,5	0,0	0,0	7,7	3,7	0,8	0,0	9,8
9	25,6	3,7	0,0	0,0	0,0	0,0	0,0	0,0	0,0	5,3	0,0	0,8
10	0,0	23,6	0,0	1,6	0,0	0,0	0,0	0,0	57,8	23,1	15,8	5,1
11	2,1	2,4	7,3	40,5	24,3	0,0	34,4	0,0	0,0	8,4	3,1	3,2
12	0,0	14,4	0,5	0,4	1,4	0,0	0,0	0,0	0,1	0,0	2,5	6,3
13	0,0	1,0	0,0	1,9	13,7	0,0	0,0	42,4	0,0	0,0	15,2	1,0
14	0,0	0,0	0,0	44,9	0,0	0,0	0,0	0,0	1,7	0,8	5,4	6,1
15	0,0	0,0	0,7	0,0	0,0	0,0	0,0	0,0	0,0	-	24,7	10,0
16	0,0	24,0	0,0	4,1	8,1	2,5	-	0,0	8,6	0,0	25,6	0,7
17	0,0	6,5	0,0	0,0	0,0	0,7	10,0	0,0	7,3	1,2	32,9	5,0
18	14,2	0,0	3,1	0,0	19,3	3,7	1,9	9,3	3,8	0,0	0,0	0,0
19	5,6	2,9	4,6	18,6	0,0	21,8	1,4	0,7	17,0	12,3	8,2	5,9
20	15,2	0,0	0,0	0,0	26,6	0,0	12,5	0,0	15,8	0,0	0,0	1,2
21	-	7,2	0,0	7,8	2,2	1,6	-	0,0	68,4	0,0	6,1	0,0
22	3,1	42,2	0,0	0,0	4,0	4,7	7,0	0,0	27,5	0,0	3,7	0,0
23	32,0	57,7	7,7	6,4	22,4	53,1	0,0	0,0	23,8	0,0	0,3	0,0
24	0,2	3,5	0,0	5,2	0,0	2,9	0,0	0,0	17,9	22,3	14,4	11,1
25	25,7	0,2	0,0	0,0	10,4	10,7	0,0	13,0	2,1	0,8	0,3	0,0
26	0,0	9,7	20,1	0,0	2,7	2,0	1,5	0,0	0,0	0,1	1,3	6,1
27	7,5	1,1	0,0	0,0	0,0	0,0	0,0	0,0	40,3	0,1	0,5	16,8
28	20,4	0,8	17,0	0,8	0,6	3,7	0,0	16,2	40,3	0,0	0,0	0,0
29	0,1	0,0	0,0	13,7	0,0	0,0	0,0	36,0	11,5	17,4	13,8	11,0
30	0,0		0,0	1,3	1,8	0,0	0,0	11,8	0,0	2,7	2,0	12,5
31	8,2		4,9		0,2		0,0	1,6		10,6		4,1
Total	245,9	261,7	122,1	244,6	140,2	112,3	162,6	138,6	422,9	209,2	247,3	126,8

Keterangan:

(-) = Tidak memiliki data

Tabel A.8 Curah Hujan Harian dari Stasiun Hujan Siliwangi pada Tahun 2017

Curah Hujan Tahun 2017 (mm)												
Tgl	Jan	Feb	Mar	Apr	Mei	Jun	Jul	Agust	Sep	Okt	Nov	Des
1	27,3	3,6	19,6	0,0	4,9	0,0	0,0	0,0	0,0	36,5	0,0	71,3
2	16,3	22,8	28,3	0,7	18,0	39,0	0,0	0,0	0,0	64,5	0,0	0,0
3	42,4	8,9	0,0	0,0	0,0	28,8	0,3	0,0	0,0	56,0	0,0	0,0
4	10,8	19,7	19,4	51,7	38,4	0,0	1,8	0,0	0,0	15,3	2,8	0,0
5	0,0	6,3	0,0	0,0	2,6	0,0	0,0	0,0	0,3	0,0	42,1	8,3
6	1,8	0,0	3,2	2,1	9,5	0,0	0,0	0,0	0,0	0,0	3,0	6,7
7	9,8	36,1	2,5	5,6	0,0	0,0	0,0	0,0	0,0	9,3	0,0	0,0
8	-	15,2	23,1	0,0	2,8	0,0	0,0	0,0	1,4	0,4	-	0,0
9	11,9	19,5	0,0	0,4	0,3	0,0	0,3	0,0	0,0	6,7	0,0	1,0
10	0,0	37,1	8,5	13,6	0,0	0,0	0,0	0,0	0,0	7,4	8,7	1,0
11	0,5	44,1	0,0	2,0	0,0	0,0	0,0	0,8	9,2	1,6	30,7	54,6
12	-	19,0	1,0	16,1	0,0	0,0	0,0	0,0	0,0	10,6	2,7	0,6
13	4,0	16,2	8,8	2,8	8,1	38,2	0,0	0,0	0,0	2,0	4,0	0,7
14	-	17,6	15,2	44,7	0,0	0,0	0,0	0,0	0,0	4,7	45,1	13,8
15	15,6	0,6	1,9	0,0	0,2	11,6	0,0	0,0	0,0	0,0	0,0	5,5
16	32,7	20,6	39,6	1,8	0,0	0,0	0,0	0,0	0,0	8,8	0,0	0,0
17	4,8	0,0	0,0	4,0	9,2	0,8	0,0	0,0	9,0	44,5	6,3	0,3
18	3,3	1,0	0,0	33,8	0,0	0,0	0,0	0,0	12,6	0,0	0,1	1,2
19	2,8	0,5	0,0	0,0	0,0	0,0	0,0	0,0	0,0	0,5	8,6	3,8
20	-	-	0,0	0,0	0,0	0,0	0,5	0,0	0,0	0,8	13,3	6,5
21	2,3	0,0	0,0	18,2	0,0	0,0	4,6	0,0	0,0	0,0	8,5	37,0
22	0,7	0,0	0,1	2,9	0,0	14,6	14,1	0,0	0,0	0,0	0,0	3,1
23	1,3	43,4	0,0	0,0	0,0	0,0	0,0	0,0	3,7	0,0	31,4	2,7
24	-	4,2	0,0	0,5	0,0	0,0	0,0	0,0	0,0	0,0	0,7	0,0
25	1,5	2,8	0,3	0,0	0,0	2,4	0,0	0,0	0,0	16,1	6,4	0,0
26	25,1	56,8	0,6	0,0	0,0	0,7	0,0	0,0	1,9	0,0	5,9	21,5
27	0,0	4,9	8,1	0,0	18,1	0,0	0,0	0,0	0,0	0,3	23,0	0,0
28	0,8	0,0	0,0	0,4	0,0	12,7	5,1	0,0	0,0	113,6	14,9	9,2
29	40,3		15,4	0,0	0,0	0,5	0,0	0,0	0,0	12,7	40,1	2,0
30	7,0		0,0	4,1	0,0	0,0	0,0	7,4	41,7	20,7	27,2	0,0
31	0,0		1,2		0,0		10,3	3,7		0,5		2,1
Total	262,5	400,9	196,7	205,6	112,0	149,2	37,0	11,9	79,9	433,6	325,4	252,8

Keterangan:

(-) = Tidak memiliki data

Tabel A.9 Curah Hujan Harian dari Stasiun Hujan Siliwangi pada Tahun 2018

Curah Hujan Tahun 2018 (mm)												
Tgl	Jan	Feb	Mar	Apr	Mei	Jun	Jul	Agust	Sep	Okt	Nov	Des
1	7,2	11,0	6,8	0,0	0,0	0,0	0,0	0,0	0,0	1,7	0,0	1,7
2	2,8	50,0	0,0	27,7	0,0	0,0	0,0	0,0	13,3	0,4	1,8	0,0
3	0,0	4,4	26,5	27,6	0,0	0,0	0,0	0,0	0,0	16,1	0,0	38,6
4	44,1	23,1	-	0,0	0,0	0,0	0,0	0,0	0,0	11,6	4,1	90,6
5	0,3	6,5	0,0	3,2	0,0	0,0	0,0	0,0	0,0	0,0	4,7	9,9
6	0,0	61,5	22,7	30,8	0,0	0,0	0,0	0,0	3,0	0,0	10,3	2,1
7	0,0	2,7	0,0	1,3	0,0	0,0	0,0	0,0	0,0	0,0	1,1	0,0
8	25,9	2,7	0,1	1,5	0,7	5,6	0,0	0,0	0,0	0,0	28,8	9,8
9	0,0	28,4	0,0	0,5	0,0	5,3	0,0	0,0	0,0	0,0	11,4	1,8
10	0,0	62,9	59,7	0,0	0,0	0,0	0,0	0,0	0,0	0,0	20,2	22,5
11	25,8	1,8	11,6	0,0	0,0	0,0	0,0	0,0	0,0	0,0	4,0	0,0
12	0,8	21,4	27,1	0,0	0,0	0,0	0,0	0,0	0,0	0,0	0,0	0,0
13	7,5	0,0	-	0,0	0,0	4,3	0,0	0,0	0,0	0,0	6,3	15,7
14	19,9	11,3	0,0	0,8	0,0	0,0	0,0	0,0	0,0	0,0	0,0	18,1
15	41,0	2,7	0,0	0,0	0,0	0,0	0,0	0,0	0,0	0,3	3,9	5,0
16	1,2	82,4	0,5	3,3	0,0	0,0	0,0	0,0	0,0	35,4	0,0	1,1
17	0,0	69,8	0,6	0,0	0,0	0,0	0,0	0,0	0,0	0,7	17,8	0,0
18	5,4	48,2	8,3	0,0	1,5	0,0	0,1	0,0	0,0	0,0	0,0	0,0
19	0,0	0,0	0,0	1,8	2,0	0,0	0,0	0,0	0,0	0,3	0,0	0,0
20	2,9	0,7	0,0	54,8	0,0	2,7	0,0	0,0	0,1	0,0	0,0	2,1
21	5,1	60,5	0,0	1,5	0,0	0,0	0,0	0,0	0,8	0,0	0,0	2,5
22	12,2	0,8	13,5	5,5	0,0	5,3	0,0	0,0	0,0	0,0	0,0	0,0
23	18,5	9,8	1,0	3,9	3,7	0,0	0,0	0,0	0,8	0,0	0,0	0,0
24	1,5	0,0	0,0	8,7	4,5	3,0	0,0	0,0	0,0	19,8	0,0	4,8
25	2,3	45,6	6,4	12,0	0,0	26,5	0,0	0,0	0,0	16,0	31,0	2,7
26	1,7	2,9	29,3	0,0	0,0	6,1	0,0	0,0	0,0	0,0	0,3	16,3
27	12,5	0,0	0,0	0,0	0,0	0,0	0,0	0,0	0,0	1,9	0,6	8,5
28	30,3	2,1	1,3	0,7	0,0	0,0	0,0	0,0	0,0	0,0	19,4	0,0
29	5,0		0,0	2,9	0,0	0,0	0,0	0,0	0,0	0,0	0,0	0,0
30	20,7		0,0	0,0	15,5	0,0	0,0	0,0	0,0	21,5	73,3	0,0
31	20,0		6,2		0,0		0,0	0,0		0,0		0,0
Total	314,7	613,1	221,7	188,5	27,8	58,8	0,1	0,0	17,9	125,4	238,9	253,9

Keterangan:

(-) = Tidak memiliki data

Tabel A.10 Curah Hujan Harian dari Stasiun Hujan Siliwangi pada Tahun 2019

Curah Hujan Tahun 2019 (mm)												
Tgl	Jan	Feb	Mar	Apr	Mei	Jun	Jul	Agust	Sep	Okt	Nov	Des
1	7,8	2,2	7,2	10,5	34,4	0,0	0,0	0,0	0,0	0,0	30,3	0,0
2	0,1	0,8	19,9	12,0	0,0	0,0	0,0	0,0	0,0	0,0	0,0	0,0
3	1,5	0,7	2,0	0,0	0,0	0,0	0,0	0,0	0,1	0,0	0,5	0,0
4	0,0	32,4	0,0	23,2	0,0	0,0	0,0	3,5	0,0	0,7	0,6	0,0
5	0,0	10,8	12,3	18,3	8,0	0,0	0,9	0,0	0,0	0,0	0,0	40,5
6	0,0	24,2	1,4	8,2	14,1	0,0	0,0	0,0	0,0	0,0	0,0	23,2
7	0,0	9,9	16,2	9,6	0,0	0,0	0,0	0,0	0,0	0,0	0,0	23,3
8	14,0	64,1	0,0	25,5	3,3	0,0	0,0	0,0	0,0	0,0	0,0	5,4
9	23,5	6,8	0,0	25,1	0,3	0,0	0,0	0,0	0,0	0,0	0,0	6,3
10	0,0	0,1	1,0	0,0	39,0	0,0	0,0	0,0	0,0	0,0	0,1	17,4
11	1,1	0,4	2,3	0,3	0,0	0,0	0,0	0,0	0,0	0,0	0,0	0,6
12	4,3	3,0	1,0	1,2	0,0	0,0	0,0	0,0	0,0	0,0	0,0	0,0
13	12,7	4,2	0,7	6,5	1,5	0,0	0,0	0,0	0,0	0,0	0,0	0,0
14	0,5	0,0	0,0	10,6	0,0	0,0	0,0	0,0	0,0	0,0	8,9	0,0
15	0,1	3,8	1,1	7,9	0,0	0,0	0,0	0,0	0,0	0,0	0,0	29,7
16	1,1	37,0	2,1	3,9	7,9	0,8	0,0	0,0	3,4	0,0	0,0	24,0
17	1,4	35,0	3,4	0,1	0,0	0,0	0,0	0,0	0,0	0,1	0,0	0,1
18	24,0	0,0	0,9	0,0	0,0	0,0	0,0	0,0	0,0	0,0	0,0	25,7
19	6,3	0,0	6,7	4,3	0,0	0,0	0,0	0,0	0,0	0,0	0,0	9,2
20	18,1	1,6	23,2	0,0	0,0	0,0	0,0	0,0	0,0	5,2	0,0	1,6
21	0,4	0,0	0,0	0,3	0,0	0,0	0,5	0,0	0,0	0,0	0,3	0,1
22	19,5	0,0	23,0	0,0	0,0	0,0	0,0	0,4	0,0	0,0	0,0	0,0
23	46,2	2,2	4,9	0,0	0,0	0,0	0,0	0,0	0,0	0,0	0,0	3,7
24	6,0	14,9	1,0	0,0	0,0	0,0	0,0	0,0	0,0	0,0	0,0	0,0
25	4,4	4,3	19,5	0,0	0,0	0,0	0,0	0,0	0,0	0,0	0,5	0,0
26	13,5	0,0	11,9	18,6	0,0	0,0	0,0	0,0	0,0	0,0	0,0	11,8
27	42,2	0,0	0,0	0,1	0,0	0,0	0,0	0,0	4,1	0,1	0,0	2,1
28	25,5	0,0	7,6	1,3	0,0	0,0	1,0	0,0	0,1	0,0	7,9	52,1
29	3,3		2,7	6,7	0,0	0,0	0,0	0,0	19,0	0,0	0,0	0,3
30	2,4		10,5	7,7	0,0	0,0	0,0	0,0	0,0	0,0	29,8	9,1
31	0,0		0,0		0,0		0,0	0,0		0,0		0,8
Total	279,8	258,2	182,2	201,9	108,4	0,8	2,4	3,9	26,7	6,1	78,9	287,0

Keterangan:

(-) = Tidak memiliki data



LAMPIRAN B

Curah Hujan Andalan (R_{80%}) Selama Satu Tahun

Tabel B.1 Curah Hujan Andalan pada Bulan Januari

Tgl	Curah Hujan Januari (mm)										X_i (mm)	SD	$X_{80\%}$ (mm)
	2010	2011	2012	2013	2014	2015	2016	2017	2018	2019			
1	0,0	5,0	2,0	2,0	3,3	1,4	-	27,3	7,2	7,8	6,22	1,22	5,20
2	-	59,0	11,0	1,0	16,5	22,6	0,0	16,3	2,8	0,1	14,36	0,27	14,14
3	0,0	8,0	3,0	4,0	15,6	51,0	1,0	42,4	0,0	1,5	12,65	0,05	12,61
4	69,0	11,0	0,0	5,0	12,0	0,7	67,1	10,8	44,1	0,0	21,97	1,66	20,58
5	2,0	0,0	-	41,0	1,0	7,5	0,0	0,0	0,3	0,0	5,76	1,30	4,66
6	25,0	4,0	24,0	9,0	0,8	1,0	17,5	1,8	0,0	0,0	8,30	0,84	7,60
7	5,0	0,0	20,0	3,0	96,5	0,0	0,1	9,8	0,0	0,0	13,44	0,10	13,35
8	0,0	0,0	34,0	4,0	8,4	0,0	0,0	-	25,9	14,0	9,59	0,61	9,08
9	5,0	7,0	3,0	21,0	11,2	-	25,6	11,9	0,0	23,5	12,02	0,16	11,88
10	3,0	8,0	11,0	6,0	0,0	0,0	0,0	0,0	0,0	0,0	2,80	1,84	1,25
11	-	19,0	25,0	2,0	0,0	4,7	2,1	0,5	25,8	1,1	8,90	0,73	8,29
12	98,0	65,0	19,0	8,0	25,2	10,5	0,0	-	0,8	4,3	25,65	2,33	23,70
13	2,0	10,0	7,0	58,0	10,1	0,0	0,0	4,0	7,5	12,7	11,13	0,32	10,86
14	31,0	10,0	22,0	33,0	0,5	6,3	0,0	-	19,9	0,5	13,68	0,14	13,56
15	29,0	-	1,0	40,0	30,4	0,9	0,0	15,6	41,0	0,1	17,55	0,85	16,84
16	0,0	8,0	0,0	78,0	1,5	4,6	0,0	32,7	1,2	1,1	12,70	0,04	12,67
17	30,0	6,0	19,0	1,0	4,0	13,4	0,0	4,8	0,0	1,4	7,96	0,90	7,20
18	15,0	21,0	0,0	-	36,0	13,4	14,2	3,3	5,4	24,0	14,69	0,33	14,42
19	5,0	2,0	1,0	13,0	78,1	-	5,6	2,8	0,0	6,3	12,65	0,05	12,61
20	3,0	-	1,0	31,0	13,4	38,4	15,2	-	2,9	18,1	15,37	0,45	14,99
21	1,0	6,0	8,0	0,0	11,3	3,4	-	2,3	5,1	0,4	4,17	1,59	2,83
22	0,0	3,0	25,0	0,0	36,1	-	3,1	0,7	12,2	19,5	11,06	0,34	10,78
23	5,0	2,0	22,0	5,0	88,8	-	32,0	1,3	18,5	46,2	24,53	2,12	22,74
24	-	0,0	9,0	22,0	44,1	1,3	0,2	-	1,5	6,0	10,51	0,44	10,14
25	11,0	2,0	3,0	14,0	49,2	12,5	25,7	1,5	2,3	4,4	12,56	0,06	12,51
26	0,0	28,0	57,0	4,0	1,0	0,8	0,0	25,1	1,7	13,5	13,11	0,04	13,08
27	46,0	-	41,0	0,0	20,6	1,4	7,5	0,0	12,5	42,2	19,02	1,12	18,09
28	24,0	0,0	1,0	0,0	66,0	-	20,4	0,8	30,3	25,5	18,66	1,05	17,78
29	10,0	1,0	0,0	35,0	14,2	2,1	0,1	40,3	5,0	3,3	11,10	0,33	10,82
30	-	0,0	16,0	0,0	11,3	25,2	0,0	7,0	20,7	2,4	9,18	0,68	8,61
31	18,0	1,0	110,0	0,0	29,0	0,6	8,2	0,0	20,0	0,0	18,68	1,06	17,79
	\bar{x} (mm)										12,9		

Keterangan :

(-) = Tidak memiliki data

 X_i = Rata-rata curah hujan harian/tanggal (mm) \bar{x} = Rata-rata curah hujan harian/bulan (mm)

SD = Standar deviasi

 $X_{80\%}$ = Curah hujan andalan probabilitas 80% (mm)

Tabel B.2 Curah Hujan Andalan pada Bulan Februari

Tgl	Curah Hujan Februari (mm)										X _i (mm)	S _D	X _{80%} (mm)
	2010	2011	2012	2013	2014	2015	2016	2017	2018	2019			
1	0,0	22,0	10,0	-	16,8	2,2	8,1	3,6	11,0	2,2	8,44	0,80	7,76
2	0,0	38,0	-	12,3	32,6	6,7	0,3	22,8	50,0	0,8	18,16	1,03	17,29
3	3,0	0,0	5,0	0,0	45,5	-	0,6	8,9	4,4	0,7	7,56	0,97	6,74
4	-	1,0	86,0	0,0	141,7	1,8	0,0	19,7	23,1	32,4	33,95	4,02	30,57
5	12,0	68,0	0,0	2,5	6,5	23,5	12,6	6,3	6,5	10,8	14,86	0,41	14,52
6	-	-	28,0	2,2	20,3	0,0	10,4	0,0	61,5	24,2	18,33	1,06	17,43
7	19,0	23,0	-	0,0	10,4	2,2	26,6	36,1	2,7	9,9	14,43	0,33	14,16
8	0,0	8,0	0,0	0,0	0,0	3,0	2,1	15,2	2,7	64,1	9,51	0,60	9,00
9	0,0	3,0	1,0	0,0	13,7	0,0	3,7	19,5	28,4	6,8	7,62	0,96	6,81
10	0,0	0,0	1,0	0,5	20,7	0,0	23,6	37,1	62,9	0,1	14,59	0,36	14,29
11	35,0	0,0	3,0	9,0	0,0	0,0	2,4	44,1	1,8	0,4	9,58	0,59	9,08
12	1,0	0,0	1,0	7,8	0,0	14,4	14,4	19,0	21,4	3,0	8,20	0,85	7,49
13	43,0	2,0	1,0	33,0	0,0	119,4	1,0	16,2	0,0	4,2	21,98	1,75	20,50
14	2,0	0,0	22,0	0,0	0,0	14,8	0,0	17,6	11,3	0,0	6,76	1,12	5,82
15	0,0	-	4,0	31,0	1,4	2,0	0,0	0,6	2,7	3,8	5,05	1,45	3,84
16	40,0	11,0	26,0	0,8	31,5	0,0	24,0	20,6	82,4	37,0	27,33	2,77	25,01
17	0,0	-	0,0	6,0	1,0	1,8	6,5	0,0	69,8	35,0	13,33	0,12	13,23
18	-	0,0	2,0	0,0	0,8	32,0	0,0	1,0	48,2	0,0	9,34	0,63	8,80
19	0,0	-	0,0	38,5	11,5	3,3	2,9	0,5	0,0	0,0	6,30	1,21	5,28
20	109,0	-	33,0	3,9	0,0	34,0	0,0	-	0,7	1,6	22,76	1,90	21,16
21	46,0	7,0	0,0	2,2	1,2	0,0	7,2	0,0	60,5	0,0	12,42	0,05	12,37
22	0,0	2,0	23,0	23,8	-	0,0	42,2	0,0	0,8	0,0	10,20	0,47	9,80
23	-	-	1,0	146,5	14,0	0,1	57,7	43,4	9,8	2,2	34,34	4,09	30,90
24	11,0	-	0,0	22,7	7,0	0,0	3,5	4,2	0,0	14,9	7,04	1,07	6,14
25	11,0	7,0	10,0	0,0	0,0	0,0	0,2	2,8	45,6	4,3	8,09	0,87	7,36
26	0,0	-	1,0	0,0	0,0	0,0	9,7	56,8	2,9	0,0	7,82	0,92	7,05
27	0,0	25,0	3,0	16,0	0,0	0,3	1,1	4,9	0,0	0,0	5,03	1,45	3,82
28	0,0	6,0	4,0	19,1	0,0	0,0	0,8	0,0	2,1	0,0	3,20	1,79	1,69
29			4,0				0,0				2,00	2,02	0,30
	Σ (mm)										12,70		

Keterangan :

(-) = Tidak memiliki data

X_i = Rata-rata curah hujan harian/tanggal (mm)

Σ = Rata-rata curah hujan harian/bulan (mm)

S_D = Standar deviasiX_{80%} = Curah hujan andalan probabilitas 80% (mm)

Tabel B.3 Curah Hujan Andalan pada Bulan Maret

Curah Hujan Maret (mm)											X _i (mm)	S _D	X _{80%} (mm)
Tgl	2010	2011	2012	2013	2014	2015	2016	2017	2018	2019			
1	0,0	26,0	-	8,8	1,0	0,0	40,3	19,6	6,8	7,2	12,19	0,97	11,37
2	0,0	3,0	-	70,0	0,0	0,0	3,4	28,3	0,0	19,9	13,84	1,28	12,77
3	1,0	1,0	0,0	0,0	27,3	31,8	0,0	0,0	26,5	2,0	8,95	0,38	8,63
4	0,0	-	0,0	1,8	12,6	10,9	1,1	19,4	-	0,0	5,71	0,21	5,53
5	0,0	1,0	8,4	0,0	39,2	36,4	2,9	0,0	0,0	12,3	10,02	0,58	9,53
6	20,0	0,0	0,3	0,0	19,4	2,8	8,5	3,2	22,7	1,4	7,83	0,18	7,68
7	0,0	1,0	0,0	1,6	13,5	0,0	0,0	2,5	0,0	16,2	3,47	0,62	2,96
8	0,0	3,0	15,1	0,0	0,0	4,7	0,0	23,1	0,1	0,0	4,60	0,41	4,25
9	4,0	-	29,8	0,0	0,0	1,5	0,0	0,0	0,0	0,0	3,92	0,54	3,47
10	0,0	0,0	20,0	6,8	15,6	8,7	0,0	8,5	59,7	1,0	12,04	0,95	11,24
11	0,0	0,0	0,2	0,0	0,0	0,0	7,3	0,0	11,6	2,3	2,13	0,86	1,41
12	42,0	2,0	-	2,0	0,0	8,4	0,5	1,0	27,1	1,0	9,32	0,45	8,94
13	0,0	-	12,1	3,0	0,0	2,5	0,0	8,8	-	0,7	3,38	0,63	2,85
14	11,0	36,0	17,0	9,5	21,6	22,2	0,0	15,2	0,0	0,0	13,25	1,17	12,27
15	3,0	0,0	2,0	7,1	0,0	0,0	0,7	1,9	0,0	1,1	1,58	0,96	0,77
16	17,0	0,0	3,0	9,2	0,0	6,0	0,0	39,6	0,5	2,1	7,74	0,16	7,60
17	8,0	-	12,0	1,0	0,0	0,2	0,0	0,0	0,6	3,4	2,80	0,74	2,18
18	9,0	0,0	0,0	0,0	3,0	3,6	3,1	0,0	8,3	0,9	2,79	0,74	2,17
19	-	0,0	2,0	0,0	0,0	7,3	4,6	0,0	0,0	6,7	2,29	0,83	1,59
20	19,0	0,0	32,0	0,0	6,3	5,1	0,0	0,0	0,0	23,2	8,56	0,31	8,30
21	22,0	0,0	0,0	0,0	3,8	9,6	0,0	0,0	0,0	0,0	3,54	0,61	3,03
22	0,0	43,0	-	2,3	9,0	0,4	0,0	0,1	13,5	23,0	10,14	0,60	9,63
23	0,0	4,0	0,0	22,0	0,0	0,0	7,7	0,0	1,0	4,9	3,97	0,53	3,52
24	83,0	26,0	0,0	50,7	0,0	0,0	0,0	0,0	0,0	1,0	16,07	1,68	14,66
25	50,0	3,0	31,0	3,0	0,0	2,2	0,0	0,3	6,4	19,5	11,54	0,86	10,82
26	28,0	5,0	0,0	4,2	0,0	1,4	20,1	0,6	29,3	11,9	10,06	0,59	9,57
27	0,0	2,0	33,0	0,0	0,0	-	0,0	8,1	0,0	0,0	4,79	0,38	4,47
28	0,0	12,0	0,0	-	0,0	0,1	17,0	0,0	1,3	7,6	4,23	0,48	3,82
29	-	1,0	0,0	0,0	26,7	0,2	0,0	15,4	0,0	2,7	5,10	0,32	4,83
30	4,0	7,0	0,0	0,0	10,5	0,0	0,0	0,0	0,0	10,5	3,20	0,67	2,64
31	13,0	8,0	0,0	0,5	0,0	0,0	4,9	1,2	6,2	0,0	3,38	0,63	2,84
Σ (mm)											6,85		

Keterangan :

(-) = Tidak memiliki data

X_i = Rata-rata curah hujan harian/tanggal (mm)

Σ = Rata-rata curah hujan harian/bulan (mm)

S_D = Standar deviasiX_{80%} = Curah hujan andalan probabilitas 80% (mm)

Tabel B.4 Curah Hujan Andalan pada Bulan April

Curah Hujan April (mm)											X _i (mm)	S _D	X _{80%} (mm)
Tgl	2010	2011	2012	2013	2014	2015	2016	2017	2018	2019			
1	0,0	1,0	-	0,0	0,0	44,0	17,7	0,0	0,0	10,5	8,13	0,23	7,94
2	6,0	49,0	34,7	4,2	14,0	37,3	0,0	0,7	27,7	12,0	18,55	2,17	16,73
3	18,0	0,0	1,3	0,0	0,0	5,8	0,0	0,0	27,6	0,0	5,27	0,30	5,02
4	-	2,0	15,4	0,0	0,0	14,9	49,2	51,7	0,0	23,2	17,37	1,95	15,74
5	2,0	0,0	27,5	1,0	1,5	1,5	16,9	0,0	3,2	18,3	7,19	0,06	7,14
6	0,0	1,0	0,0	15,7	0,8	0,0	0,0	2,1	30,8	8,2	5,87	0,19	5,71
7	0,0	3,0	0,0	1,0	0,0	0,0	13,7	5,6	1,3	9,6	3,42	0,64	2,88
8	-	-	0,0	9,0	1,0	-	0,0	0,0	1,5	25,5	5,29	0,30	5,04
9	-	0,0	2,0	-	0,0	0,0	0,0	0,4	0,5	25,1	3,50	0,63	2,98
10	6,0	0,0	0,0	9,7	0,0	0,0	1,6	13,6	0,0	0,0	3,09	0,71	2,49
11	0,0	4,0	0,0	0,0	0,0	2,2	40,5	2,0	0,0	0,3	4,90	0,37	4,58
12	6,0	4,0	-	9,1	0,0	9,0	0,4	16,1	0,0	1,2	5,09	0,33	4,81
13	0,0	0,0	-	19,2	1,4	28,5	1,9	2,8	0,0	6,5	6,70	0,04	6,67
14	0,0	-	0,4	0,0	0,5	0,0	44,9	44,7	0,8	10,6	11,32	0,82	10,63
15	0,0	5,0	0,0	29,8	1,2	43,2	0,0	0,0	0,0	7,9	8,71	0,34	8,42
16	103,0	1,0	0,0	2,4	0,0	0,2	4,1	1,8	3,3	3,9	11,98	0,94	11,18
17	0,0	3,0	7,0	1,6	14,8	0,0	0,0	4,0	0,0	0,1	3,04	0,71	2,44
18	12,0	7,0	0,0	14,0	12,5	0,4	0,0	33,8	0,0	0,0	7,97	0,20	7,80
19	0,0	1,0	0,0	93,9	0,0	3,0	18,6	0,0	1,8	4,3	12,26	1,00	11,42
20	17,0	0,0	0,0	10,7	0,0	7,8	0,0	0,0	54,8	0,0	9,03	0,40	8,70
21	0,0	5,0	10,5	36,2	0,0	0,0	7,8	18,2	1,5	0,3	7,95	0,20	7,79
22	9,0	0,0	0,0	0,0	0,0	-	0,0	2,9	5,5	0,0	1,93	0,92	1,16
23	14,0	13,0	0,0	20,5	1,5	0,7	6,4	0,0	3,9	0,0	5,99	0,17	5,85
24	3,0	1,0	0,0	0,0	2,0	12,1	5,2	0,5	8,7	0,0	3,25	0,68	2,68
25	-	-	0,0	1,5	0,0	29,2	0,0	0,0	12,0	0,0	5,34	0,29	5,09
26	0,0	-	25,0	16,5	0,0	0,6	0,0	0,0	0,0	18,6	6,74	0,03	6,72
27	-	1,0	9,6	0,0	0,0	3,0	0,0	0,0	0,0	0,1	1,53	1,00	0,69
28	14,0	0,0	0,0	0,0	0,0	0,5	0,8	0,4	0,7	1,3	1,76	0,95	0,96
29	0,0	0,0	33,4	0,0	1,7	0,0	13,7	0,0	2,9	6,7	5,83	0,20	5,67
30	-	20,0	1,6	0,0	0,0	35,3	1,3	4,1	0,0	7,7	7,79	0,17	7,65
Σ (mm)											6,89		

Keterangan :

(-) = Tidak memiliki data

X_i = Rata-rata curah hujan harian/tanggal (mm)

Σ = Rata-rata curah hujan harian/bulan (mm)

S_D = Standar deviasiX_{80%} = Curah hujan andalan probabilitas 80% (mm)

Tabel B.5 Curah Hujan Andalan pada Bulan Mei

Tgl	Curah Hujan Mei (mm)										X _i (mm)	S _D	X _{80%} (mm)
	2010	2011	2012	2013	2014	2015	2016	2017	2018	2019			
1	-	14,0	20,0	1,2	0,0	32,3	0,0	4,9	0,0	34,43	11,87	1,32	10,76
2	0,0	0,0	0,0	24,4	23,0	53,6	0,3	18,0	0,0	0,00	11,93	1,33	10,81
3	6,0	1,0	11,0	1,0	0,0	1,0	1,4	0,0	0,0	0,00	2,14	0,45	1,75
4	-	-	0,0	0,0	21,0	3,6	0,4	38,4	0,0	0,00	7,92	0,60	7,41
5	4,0	0,0	-	5,4	0,0	53,2	0,1	2,6	0,0	7,97	8,14	0,64	7,60
6	-	9,0	22,0	0,0	0,0	0,0	0,0	9,5	0,0	14,07	6,06	0,26	5,84
7	0,0	3,0	0,0	0,0	0,0	13,5	0,0	0,0	0,0	0,00	1,65	0,54	1,19
8	0,0	4,0	17,0	0,0	0,0	0,0	0,5	2,8	0,7	3,27	2,83	0,33	2,55
9	0,0	7,0	0,0	0,0	0,0	0,0	0,0	0,3	0,0	0,33	0,76	0,70	0,17
10	0,0	4,0	0,0	0,0	18,0	-	0,0	0,0	0,0	39,03	6,78	0,39	6,45
11	2,0	2,0	0,0	15,0	2,0	0,0	24,3	0,0	0,0	0,00	4,53	0,02	4,51
12	0,0	0,0	0,0	0,0	0,0	0,0	1,4	0,0	0,0	0,00	0,14	0,82	0,00
13	21,0	1,0	0,0	0,0	0,0	0,0	13,7	8,1	0,0	1,47	4,52	0,02	4,51
14	0,0	0,0	1,0	1,3	33,0	0,0	0,0	0,0	0,0	0,00	3,53	0,20	3,36
15	0,0	3,0	8,0	0,0	0,0	0,0	0,0	0,2	0,0	0,00	1,12	0,64	0,58
16	20,0	0,0	0,0	0,0	0,0	0,0	8,1	0,0	0,0	7,87	3,60	0,19	3,44
17	0,0	0,0	0,0	14,6	0,0	0,0	0,0	9,2	0,0	0,00	2,38	0,41	2,03
18	61,0	6,0	5,0	134,0	1,0	0,0	19,3	0,0	1,5	0,00	22,78	3,31	20,00
19	-	17,0	0,0	1,0	0,0	0,0	0,0	0,0	2,0	0,00	2,22	0,44	1,85
20	0,0	0,0	0,0	0,0	0,0	0,0	26,6	0,0	0,0	0,00	2,66	0,36	2,35
21	20,0	0,0	0,0	1,0	0,0	0,0	2,2	0,0	0,0	0,00	2,32	0,42	1,97
22	1,0	0,0	0,0	0,0	1,0	0,0	4,0	0,0	0,0	0,00	0,60	0,73	0,00
23	42,0	0,0	0,0	0,8	0,0	0,0	22,4	0,0	3,7	0,00	6,89	0,41	6,54
24	38,0	0,0	3,0	0,0	45,0	0,0	0,0	0,0	4,5	0,00	9,05	0,81	8,37
25	0,0	0,0	0,0	0,0	0,0	0,0	10,4	0,0	0,0	0,00	1,04	0,65	0,49
26	0,0	-	0,0	0,0	0,0	0,0	2,7	0,0	0,0	0,00	0,30	0,79	0,00
27	40,0	5,0	0,0	6,8	4,0	12,0	0,0	18,1	0,0	0,00	8,59	0,72	7,98
28	0,0	0,0	0,0	10,6	33,0	1,2	0,6	0,0	0,0	0,00	4,54	0,02	4,52
29	0,0	0,0	0,0	3,4	0,0	0,0	0,0	0,0	0,0	0,00	0,34	0,78	0,00
30	0,0	0,0	0,0	1,0	0,0	0,0	1,8	0,0	15,5	0,00	1,83	0,51	1,41
31	2,0	1,0	-	0,0	0,0	0,0	0,2	0,0	0,0	0,00	0,35	1,19	0,00
Σ (mm)											4,62		

Keterangan :

(-) = Tidak memiliki data

X_i = Rata-rata curah hujan harian/tanggal (mm)

Σ = Rata-rata curah hujan harian/bulan (mm)

S_D = Standar deviasiX_{80%} = Curah hujan andalan probabilitas 80% (mm)

Tabel B.6 Curah Hujan Andalan pada Bulan Juni

Tgl	Curah Hujan Juni (mm)										X _i (mm)	S _D	X _{80%} (mm)
	2010	2011	2012	2013	2014	2015	2016	2017	2018	2019			
1	13,0	39,0	1,0	0,0	0,0	19,5	0,0	0,0	0,0	0,0	7,25	0,60	6,74
2	0,0	0,0	0,0	5,0	0,0	0,0	4,8	39,0	0,0	0,0	4,88	0,16	4,74
3	0,0	1,0	2,0	24,9	0,0	0,0	0,2	28,8	0,0	0,0	5,69	0,31	5,43
4	0,0	0,0	3,0	23,1	12,0	13,9	0,0	0,0	0,0	0,0	5,20	0,22	5,01
5	0,0	0,0	0,0	0,0	0,0	0,0	0,0	0,0	0,0	0,0	0,00	0,75	0,00
6	68,0	0,0	0,0	16,7	10,0	0,0	0,0	0,0	0,0	0,0	9,47	1,01	8,62
7	5,0	0,0	0,0	24,0	0,0	0,0	0,0	0,0	0,0	0,0	2,90	0,21	2,72
8	1,0	0,0	1,0	0,8	0,0	1,1	0,0	0,0	5,6	0,0	0,95	0,57	0,46
9	34,0	0,0	26,0	13,0	0,0	0,0	0,0	0,0	5,3	0,0	7,83	0,71	7,24
10	0,0	0,0	34,0	3,0	0,0	20,9	0,0	0,0	0,0	0,0	5,79	0,33	5,51
11	-	0,0	25,0		0,0	0,0	0,0	0,0	0,0	0,0	3,13	0,17	2,98
12	0,0	0,0	0,0	8,6	0,0	0,0	0,0	0,0	0,0	0,0	0,86	0,59	0,37
13	1,0	0,0	0,0	0,5	0,0	0,0	0,0	38,2	4,3	0,0	4,40	0,07	4,34
14	10,0	0,0	0,0	1,0	1,0	0,0	0,0	0,0	0,0	0,0	1,20	0,53	0,76
15	1,0	1,0	0,0	0,0	0,0	19,2	0,0	11,6	0,0	0,0	3,28	0,14	3,17
16	0,0	0,0	0,0	11,5	0,0	0,0	2,5	0,0	0,0	0,8	1,48	0,47	1,09
17	0,0	0,0	0,0	142,0	3,0	0,0	0,7	0,8	0,0	0,0	14,65	1,97	13,00
18	0,0	0,0	0,0	0,0	0,0	0,0	3,7	0,0	0,0	0,0	0,37	0,68	0,00
19	0,0	0,0	0,0	1,8	5,0	0,0	21,8	0,0	0,0	0,0	2,86	0,22	2,68
20	0,0	0,0	0,0	23,0	0,0	0,0	0,0	0,0	2,7	0,0	2,57	0,27	2,35
21	0,0	0,0	1,0	29,0	0,0	0,0	1,6	0,0	0,0	0,0	3,16	0,16	3,02
22	0,0	0,0	17,0	0,0	0,0	0,0	4,7	14,6	5,3	0,0	4,16	0,02	4,14
23	0,0	0,0	0,0	0,0	8,0	0,0	53,1	0,0	0,0	0,0	6,11	0,39	5,79
24	0,0	0,0	0,0	0,0	5,0	0,0	2,9	0,0	3,0	0,0	1,09	0,55	0,63
25	0,0	-	0,0	0,0	0,0	0,0	10,7	2,4	26,5	0,0	4,40	0,07	4,34
26	6,0	0,0	0,0	2,0	20,0	0,0	2,0	0,7	6,1	0,0	3,67	0,07	3,62
27	9,0	0,0	0,0	1,0	36,0	0,0	0,0	0,0	0,0	0,0	4,60	0,11	4,51
28	11,0	0,0	0,0	5,5	0,0	0,0	3,7	12,7	0,0	0,0	3,29	0,14	3,17
29	3,0	2,0	0,0	0,0	0,0	0,0	0,0	0,5	0,0	0,0	0,55	0,65	0,00
30	0,0	17,0	0,0	4,5	30,0	0,0	0,0	0,0	0,0	0,0	5,15	0,21	4,98
Σ (mm)											4,03		

Keterangan :

(-) = Tidak memiliki data

X_i = Rata-rata curah hujan harian/tanggal (mm)

Σ = Rata-rata curah hujan harian/bulan (mm)

S_D = Standar deviasiX_{80%} = Curah hujan andalan probabilitas 80% (mm)

Tabel B.7 Curah Hujan Andalan pada Bulan Juli

Tgl	Curah Hujan Juli (mm)										X _i (mm)	S _D	X _{80%} (mm)
	2010	2011	2012	2013	2014	2015	2016	2017	2018	2019			
1	0,0	-	0,0	0,0	0,0	17,9	0,0	0,0	0,0	0,0	1,99	0,08	1,92
2	0,0	0,0	0,0	0,0	0,0	12,0	0,0	0,0	0,0	0,0	1,20	0,22	1,01
3	0,0	0,0	0,0	-	0,0	0,5	70,6	0,3	0,0	0,0	7,93	1,01	7,08
4	12,0	0,0	0,0	8,0	4,0	5,2	23,2	1,8	0,0	0,0	5,42	0,55	4,95
5	-	0,0	0,0	0,3	10,0	19,3	0,0	0,0	0,0	0,9	3,39	0,18	3,24
6	10,0	0,0	0,0	0,0	0,0	0,0	0,0	0,0	0,0	0,0	1,00	0,26	0,78
7	-	0,0	0,0	0,0	74,0	7,7	0,0	0,0	0,0	0,0	9,07	1,22	8,05
8	0,0	0,0	0,0	0,0	0,0	-	0,0	0,0	0,0	0,0	0,00	0,44	0,00
9	0,0	0,0	0,0	6,3	0,0	0,0	0,0	0,3	0,0	0,0	0,66	0,32	0,40
10	0,0	0,0	0,0	26,0	0,0	0,0	0,0	0,0	0,0	0,0	2,60	0,04	2,57
11	0,0	-	0,0	10,0	0,0	0,0	34,4	0,0	0,0	0,0	4,93	0,46	4,54
12	0,0	0,0	0,0	24,9	0,0	0,0	0,0	0,0	0,0	0,0	2,49	0,02	2,48
13	0,0	0,0	0,0	0,8	7,0	0,0	0,0	0,0	0,0	0,0	0,78	0,30	0,53
14	0,0	21,0	0,0	1,0	11,0	0,0	0,0	0,0	0,0	0,0	3,30	0,16	3,16
15	0,0	0,0	0,0	30,7	0,0	0,0	0,0	0,0	0,0	0,0	3,07	0,12	2,97
16	0,0	0,0	1,0	0,0	0,0	0,0	-	0,0	0,0	0,0	0,11	0,42	0,00
17	0,0	0,0	0,0	0,0	0,0	0,0	10,0	0,0	0,0	0,0	1,00	0,26	0,78
18	3,0	27,0	0,0	0,0	0,0	0,0	1,9	0,0	0,1	0,0	3,21	0,15	3,08
19	-	0,0	0,0	0,0	0,0	0,0	1,4	0,0	0,0	0,0	0,16	0,41	0,00
20	18,0	3,0	1,0	0,0	51,0	0,0	12,5	0,5	0,0	0,0	8,60	1,13	7,65
21	0,0	0,0	0,0	0,0	0,0	0,0	-	4,6	0,0	0,5	0,57	0,34	0,29
22	0,0	3,0	0,0	20,5	6,0	0,5	7,0	14,1	0,0	0,0	5,11	0,49	4,70
23	0,0	0,0	0,0	0,0	8,0	0,0	0,0	0,0	0,0	0,0	0,80	0,29	0,55
24	0,0	19,0	0,0	0,0	11,0	0,0	0,0	0,0	0,0	0,0	3,00	0,11	2,91
25	0,0	0,0	0,0	-	0,0	0,0	0,0	0,0	0,0	0,0	0,00	0,44	0,00
26	4,0	0,0	0,0	4,0	1,0	1,7	1,5	0,0	0,0	0,0	1,22	0,22	1,04
27	0,0	0,0	0,0	0,0	0,0	0,0	0,0	0,0	0,0	0,0	0,00	0,44	0,00
28	9,0	0,0	0,0	0,0	0,0	0,0	0,0	5,1	0,0	1,0	1,51	0,16	1,37
29	-	0,0	0,0	0,0	0,0	0,0	0,0	0,0	0,0	0,0	0,00	0,44	0,00
30	0,0	0,0	0,0	0,0	0,0	0,0	0,0	0,0	0,0	0,0	0,00	0,44	0,00
31	0,0	0,0	0,0	0,0	2,0	3,0	0,0	10,3	0,0	0,0	1,53	0,16	1,40
Σ (mm)											2,41		

Keterangan :

(-) = Tidak memiliki data

X_i = Rata-rata curah hujan harian/tanggal (mm)

Σ = Rata-rata curah hujan harian/bulan (mm)

S_D = Standar deviasiX_{80%} = Curah hujan andalan probabilitas 80% (mm)

Tabel B.8 Curah Hujan Andalan pada Bulan Agustus

Tgl	Curah Hujan Agustus (mm)										X _i (mm)	S _D	X _{80%} (mm)
	2010	2011	2012	2013	2014	2015	2016	2017	2018	2019			
1	0,0	0,0	0,0	0,0	0,0	0,0	-	0,0	0,0	0,0	0,00	0,27	0,00
2	0,0	0,0	0,0	0,0	0,0	0,0	0,0	0,0	0,0	0,0	0,00	0,27	0,00
3	15,0	0,0	0,0	0,0	0,0	0,0	0,0	0,0	0,0	0,0	1,50	0,01	1,49
4	-	0,0	0,0	0,0	3,0	0,0	0,0	0,0	0,0	3,5	0,72	0,13	0,61
5	15,0	0,0	0,0	0,0	0,0	6,0	0,0	0,0	0,0	0,0	2,10	0,12	2,00
6	0,0	0,0	0,0	0,0	0,0	0,0	0,0	0,0	0,0	0,0	0,00	0,27	0,00
7	0,0	0,0	0,0	0,0	0,0	3,1	0,0	0,0	0,0	0,0	0,31	0,21	0,14
8	50,0	-	0,0	0,0	1,0	0,0	7,7	0,0	0,0	0,0	6,52	0,93	5,74
9	0,0	0,0	0,0	0,0	0,0	0,0	0,0	0,0	0,0	0,0	0,00	0,27	0,00
10	0,0	0,0	0,0	0,0	0,0	0,0	0,0	0,0	0,0	0,0	0,00	0,27	0,00
11	0,0	0,0	0,0	51,5	0,0	0,0	0,0	0,8	0,0	0,0	5,23	0,69	4,65
12	0,0	0,0	0,0	0,0	0,0	0,0	0,0	0,0	0,0	0,0	0,00	0,27	0,00
13	0,0	0,0	0,0	0,0	0,0	0,0	42,4	0,0	0,0	0,0	4,24	0,51	3,81
14	4,0	0,0	0,0	0,0	0,0	0,0	0,0	0,0	0,0	0,0	0,40	0,19	0,24
15	-	0,0	0,0	0,0	5,0	0,0	0,0	0,0	0,0	0,0	0,56	0,16	0,42
16	33,0	0,0	0,0	0,0	0,0	0,0	0,0	0,0	0,0	0,0	3,30	0,34	3,02
17	0,0	0,0	0,0	3,5	0,0	0,0	0,0	0,0	0,0	0,0	0,35	0,20	0,18
18	0,0	0,0	0,0	0,0	0,0	0,0	9,3	0,0	0,0	0,0	0,93	0,10	0,85
19	1,0	0,0	0,0	0,0	0,0	0,0	0,7	0,0	0,0	0,0	0,17	0,23	0,00
20	-	0,0	0,0	0,0	0,0	0,0	0,0	0,0	0,0	0,0	0,00	0,27	0,00
21	0,0	0,0	0,0	0,0	0,0	0,0	0,0	0,0	0,0	0,0	0,00	0,27	0,00
22	3,0	0,0	0,0	0,0	0,0	0,0	0,0	0,0	0,0	0,4	0,34	0,20	0,16
23	16,0	0,0	0,0	0,0	0,0	0,0	0,0	0,0	0,0	0,0	1,60	0,03	1,58
24	-	0,0	0,0	0,0	1,0	0,0	0,0	0,0	0,0	0,0	0,11	0,24	0,00
25	9,0	0,0	0,0	0,0	0,0	0,0	13,0	0,0	0,0	0,0	2,20	0,14	2,09
26	-	0,0	0,0	0,0	0,0	0,0	0,0	0,0	0,0	0,0	0,00	0,27	0,00
27	31,0	0,0	0,0	0,0	0,0	0,0	0,0	0,0	0,0	0,0	3,10	0,30	2,85
28	4,0	0,0	0,0	0,0	0,0	0,0	16,2	0,0	0,0	0,0	2,02	0,10	1,93
29	8,0	0,0	0,0	0,0	0,0	0,0	36,0	0,0	0,0	0,0	4,40	0,54	3,95
30	0,0	0,0	0,0	0,0	0,0	3,0	11,8	7,4	0,0	0,0	2,22	0,14	2,10
31	0,0	0,0	0,0	22,0	0,0	0,0	1,6	3,7	0,0	0,0	2,73	0,23	2,53
Σ (mm)											1,45		

Keterangan :

(-) = Tidak memiliki data

X_i = Rata-rata curah hujan harian/tanggal (mm)

Σ = Rata-rata curah hujan harian/bulan (mm)

S_D = Standar deviasi

X_{80%} = Curah hujan andalan probabilitas 80% (mm)

Tabel B.9 Curah Hujan Andalan pada Bulan September

Tgl	Curah Hujan September (mm)										X _i (mm)	S _D	X _{80%} (mm)
	2010	2011	2012	2013	2014	2015	2016	2017	2018	2019			
1	0,0	0,0	3,0	0,0	0,0	0,0	0,0	0,0	0,0	0,0	0,30	0,52	0,00
2	0,0	0,0	0,0	0,0	0,0	0,0	10,1	0,0	13,3	0,0	2,34	0,15	2,21
3	21,0	0,0	0,0	0,0	0,0	0,0	33,4	0,0	0,0	0,1	5,45	0,43	5,08
4	0,0	0,0	0,0	0,0	0,0	0,0	24,4	0,0	0,0	0,0	2,44	0,13	2,33
5	0,0	0,0	0,0	2,7	0,0	0,0	0,0	0,3	0,0	0,0	0,30	0,52	0,00
6	21,0	0,0	0,0	5,0	0,0	0,0	7,6	0,0	3,0	0,0	3,66	0,10	3,58
7	18,0	0,0	0,0	0,0	0,0	0,0	0,0	0,0	0,0	0,0	1,80	0,25	1,59
8	47,0	0,0	0,0	0,0	0,0	0,0	3,7	1,4	0,0	0,0	5,20	0,39	4,88
9	-	0,0	0,0	0,0	0,0	0,0	0,0	0,0	0,0	0,0	0,00	0,58	0,00
10	-	0,0	0,0	0,0	0,0	0,0	57,8	0,0	0,0	0,0	6,42	0,61	5,90
11	1,0	0,0	0,0	0,0	0,0	0,0	0,0	9,2	0,0	0,0	1,02	0,39	0,70
12	0,0	0,0	0,0	0,0	0,0	0,0	0,1	0,0	0,0	0,0	0,01	0,58	0,00
13	10,0	-	0,0	0,0	0,0	0,0	0,0	0,0	0,0	0,0	1,11	0,37	0,80
14	27,0	69,0	0,0	0,0	0,0	0,0	1,7	0,0	0,0	0,0	9,77	1,23	8,73
15	0,0	5,0	0,0	8,2	0,0	0,0	0,0	0,0	0,0	0,0	1,32	0,33	1,04
16	1,0	-	0,0	0,0	0,0	0,0	8,6	0,0	0,0	3,4	1,45	0,31	1,19
17	42,0	0,0	0,0	0,0	0,0	0,0	7,3	9,0	0,0	0,0	5,83	0,50	5,40
18	6,0	0,0	0,0	0,0	0,0	0,0	3,8	12,6	0,0	0,0	2,24	0,16	2,10
19	-	0,0	0,0	0,0	0,0	0,0	17,0	0,0	0,0	0,0	1,89	0,23	1,70
20	11,0	0,0	0,0	0,0	0,0	0,0	15,8	0,0	0,1	0,0	2,68	0,08	2,62
21	5,0	0,0	0,0	0,0	0,0	0,0	68,4	0,0	0,8	0,0	7,42	0,80	6,75
22	3,0	0,0	0,0	0,0	0,0	0,0	27,5	0,0	0,0	0,0	3,05	0,01	3,04
23	-	0,0	-	0,0	0,0	0,0	23,8	3,7	0,8	0,0	3,53	0,08	3,47
24	-	0,0	0,0	0,0	0,0	0,0	17,9	0,0	0,0	0,0	1,99	0,21	1,82
25	25,0	0,0	0,0	0,0	0,0	0,0	2,1	0,0	0,0	0,0	2,71	0,08	2,64
26	19,0	0,0	0,0	0,0	0,0	-	0,0	1,9	0,0	0,0	2,33	0,15	2,20
27	4,0	0,0	0,0	0,0	0,0	0,4	40,3	0,0	0,0	4,1	4,89	0,33	4,61
28	0,0	0,0	0,0	0,0	0,0	0,0	40,3	0,0	0,0	0,1	4,04	0,17	3,89
29	0,0	0,0	0,0	0,0	0,0	-	11,5	0,0	0,0	19,0	3,39	0,05	3,34
30	-	0,0	0,0	4,0	0,0	0,0	0,0	41,7	0,0	0,0	5,08	0,36	4,78
☒											3,12		

Keterangan :

(-) = Tidak memiliki data

X_i = Rata-rata curah hujan harian/tanggal (mm)

☒ = Rata-rata curah hujan harian/bulan (mm)

S_D = Standar deviasiX_{80%} = Curah hujan andalan probabilitas 80% (mm)

Tabel B.10 Curah Hujan Andalan pada Bulan Oktober

Curah Hujan Oktober (mm)											X_i (mm)	S_D	$X_{80\%}$ (mm)
Tgl	2010	2011	2012	2013	2014	2015	2016	2017	2018	2019			
1	0,0	0,0	0,0	0,0	0,0	0,0	13,6	36,5	1,7	0,0	5,17	0,05	5,13
2	23,0	0,0	0,0	0,0	0,0	0,0	41,3	64,5	0,4	0,0	12,92	1,46	11,69
3	0,0	0,0	0,0	0,0	0,0	0,2	3,1	56,0	16,1	0,0	7,53	0,48	7,13
4	0,0	0,0	0,0	0,0	0,0	0,0	2,7	15,3	11,6	0,7	3,02	0,34	2,73
5	-	0,0	2,0	0,0	0,0	0,0	1,9	0,0	0,0	0,0	0,44	0,82	-0,25
6	2,0	0,0	4,0	0,0	0,0	0,0	40,9	0,0	0,0	0,0	4,69	0,04	4,65
7	-	0,0	0,0	0,0	0,0	0,0	0,0	9,3	0,0	0,0	1,04	0,71	0,44
8	-	0,0	6,0	6,5	0,0	0,0	0,8	0,4	0,0	0,0	1,52	0,62	1,00
9	1,0	0,0	1,0	0,0	0,0	0,0	5,3	6,7	0,0	0,0	1,40	0,64	0,86
10	1,0	0,0	0,0	0,0	0,0	0,0	23,1	7,4	0,0	0,0	3,15	0,32	2,88
11	5,0	1,0	10,0	0,0	0,0	0,0	8,4	1,6	0,0	0,0	2,60	0,42	2,25
12	0,0	0,0	29,0	0,0	0,0	0,0	0,0	10,6	0,0	0,0	3,96	0,17	3,82
13	0,0	0,0	8,0	0,0	0,0	-	0,0	2,0	0,0	0,0	1,11	0,69	0,53
14	0,0	0,0	-	1,5	0,0	0,0	0,8	4,7	0,0	0,0	0,78	0,75	0,14
15	-	0,0	27,0	0,0	0,0	0,0	-	0,0	0,3	0,0	3,41	0,27	3,18
16	35,0	0,0	0,0	0,0	2,0	0,0	0,0	8,8	35,4	0,0	8,12	0,59	7,63
17	47,0	1,0	4,0	0,0	0,0	0,0	1,2	44,5	0,7	0,1	9,84	0,90	9,09
18	32,0	1,0	0,0	0,0	0,0	0,0	0,0	0,0	0,0	0,0	3,30	0,29	3,05
19	0,0	-	42,0	0,0	0,0	0,0	12,3	0,5	0,3	0,0	6,12	0,22	5,93
20	7,0	5,0	4,0	58,0	0,0	0,0	0,0	0,8	0,0	5,2	8,00	0,57	7,53
21	27,0	24,0	68,0		0,0	0,1	0,0	0,0	0,0	0,0	13,23	1,52	11,95
22	0,0	5,0	0,0	8,0	0,0	0,0	0,0	0,0	0,0	0,0	1,30	0,66	0,75
23	38,0	1,0	0,0	0,0	28,0	0,0	0,0	0,0	0,0	0,0	6,70	0,33	6,43
24	-	0,0	0,0	0,0	2,0	0,0	22,3	0,0	19,8	0,0	4,90	0,00	4,89
25	25,0	0,0	0,0	0,0	0,0	0,0	0,8	16,1	16,0	0,0	5,79	0,16	5,65
26	1,0	3,0	22,0	0,0	1,0	0,0	0,1	0,0	0,0	0,0	2,71	0,40	2,37
27	28,0	0,0	40,0	0,0	0,0	0,0	0,1	0,3	1,9	0,1	7,04	0,39	6,72
28	0,0	0,0	0,0	0,0	12,0	0,0	0,0	113,6	0,0	0,0	12,56	1,40	11,39
29	0,0	10,0	0,0	0,0	0,0	0,0	17,4	12,7	0,0	0,0	4,01	0,16	3,87
30	0,0	0,0	0,0	0,0	0,0	0,0	2,7	20,7	21,5	0,0	4,49	0,08	4,43
31	0,0	2,0	0,0	0,0	0,0	0,3	10,6	0,5	0,0	0,0	1,33	0,65	0,78
\bar{X} (mm)											4,91		

Keterangan :

(-) = Tidak memiliki data

 X_i = Rata-rata curah hujan harian/tanggal (mm) \bar{X} = Rata-rata curah hujan harian/bulan (mm) S_D = Standar deviasi $X_{80\%}$ = Curah hujan andalan probabilitas 80% (mm)

Tabel B.11 Curah Hujan Andalan pada Bulan November

Tgl	Curah Hujan November (mm)										X_i (mm)	S_D	$X_{80\%}$ (mm)
	2010	2011	2012	2013	2014	2015	2016	2017	2018	2019			
1	2,0	14,0	0,0	16,5	0,0	0,0	0,0	0,0	0,0	30,3	2,0	0,36	5,98
2	0,0	1,0	0,0	0,0	0,0	-	0,0	0,0	1,8	0,0	0,0	1,22	0,00
3	3,0	-	39,0	16,8	0,0	10,1	-	0,0	0,0	0,5	3,0	0,33	8,39
4	0,0	66,0	12,0	0,0	0,0	1,6	0,0	2,8	4,1	0,6	0,0	0,34	8,42
5	10,0	7,0	1,0	0,0	48,0	0,0	16,1	42,1	4,7	0,0	10,0	1,11	11,96
6	1,0	-	2,0	0,0	0,0	0,0	40,4	3,0	10,3	0,0	1,0	0,11	6,21
7	27,0	30,0	0,0	0,0	0,0	1,1	15,0	0,0	1,1	0,0	27,0	0,10	7,34
8	9,0	-	27,0	0,0	9,0	30,7	0,0	-	28,8	0,0	9,0	1,14	12,09
9	4,0	-	11,0	20,0	34,0	0,5	0,0	0,0	11,4	0,0	4,0	0,39	8,65
10	39,0	19,0	0,0	0,0	3,0	0,0	15,8	8,7	20,2	0,1	39,0	0,68	10,00
11	0,0	0,0	-	0,0	2,0	8,4	3,1	30,7	4,0	0,0	0,0	0,29	5,11
12	2,0	4,0	16,0	0,0	0,0	2,3	2,5	2,7	0,0	0,0	2,0	0,73	2,33
13	-	15,0	18,0	0,0	0,0	28,7	15,2	4,0	6,3	0,0	-	0,52	9,26
14	18,0	44,0	0,0	0,0	0,0	1,6	5,4	45,1	0,0	8,9	18,0	1,00	11,46
15	0,0	-	0,0	-	1,0	0,0	24,7	0,0	3,9	0,0	0,0	0,59	3,21
16	18,0	80,0	-	8,9	2,0	0,0	25,6	0,0	0,0	0,0	18,0	1,49	13,69
17	21,0	11,0	27,0	0,0	0,0	25,0	32,9	6,3	17,8	0,0	21,0	1,34	12,98
18	0,0	92,0	12,0	0,0	0,0	24,6	0,0	0,1	0,0	0,0	0,0	1,11	11,94
19	0,0	1,0	4,0	12,0	26,0	0,0	8,2	8,6	0,0	0,0	0,0	0,17	5,84
20	2,0	-	16,0	0,0	0,0	6,9	0,0	13,3	0,0	0,0	2,0	0,49	3,83
21	11,0	0,0	2,0	2,8	23,0	24,0	6,1	8,5	0,0	0,3	11,0	0,16	7,63
22	1,0	1,0	4,0	0,0	1,0	0,0	3,7	0,0	0,0	0,0	1,0	1,08	0,16
23	0,0	0,0	6,0	0,0	0,0	0,0	0,3	31,4	0,0	0,0	0,0	0,58	3,28
24	0,0	0,0	7,0	0,0	6,0	0,0	14,4	0,7	0,0	0,0	0,0	0,76	2,18
25	6,0	17,0	51,0	0,0	9,0	0,0	0,3	6,4	31,0	0,5	6,0	0,97	11,30
26	0,0	0,0	0,0	2,5	23,0	1,7	1,3	5,9	0,3	0,0	0,0	0,64	2,93
27	0,0	0,0	0,0	0,0	0,0	3,2	0,5	23,0	0,6	0,0	0,0	0,77	2,08
28	17,0	2,0	-	0,0	0,0	0,0	0,0	14,9	19,4	7,9	6,79	0,02	6,78
29	12,0	106,0	0,0	0,0	3,0	0,8	13,8	40,1	0,0	0,0	17,56	1,98	15,90
30	2,0	-	17,0	0,0	8,0	14,0	2,0	27,2	73,3	29,8	19,25	2,29	17,32
\bar{X} (mm)											8,22		

Keterangan :

(-) = Tidak memiliki data

 X_i = Rata-rata curah hujan harian/tanggal (mm) \bar{X} = Rata-rata curah hujan harian/bulan (mm) S_D = Standar deviasi $X_{80\%}$ = Curah hujan andalan probabilitas 80% (mm)

Tabel B.12 Curah Hujan Andalan pada Bulan Desember

Curah Hujan Desember (mm)											X _i (mm)	S _D	X _{80%} (mm)
Tgl	2010	2011	2012	2013	2014	2015	2016	2017	2018	2019			
1	0,0	2,0	41,0	0,0	0,0	0,2	1,9	71,3	1,7	0,0	11,80	0,64	11,27
2	0,0	0,0	0,0	0,8	0,0	0,0	2,3	0,0	0,0	0,0	0,31	1,46	-0,92
3	-	25,0	0,0	0,2	0,0	0,0	0,0	0,0	38,6	0,0	7,09	0,23	6,90
4	2,0	9,0	19,0	28,5	0,0	0,0	1,5	0,0	90,6	0,0	15,06	1,23	14,03
5	0,0	0,0	10,0	6,6	0,0	14,0	0,0	8,3	9,9	40,5	8,93	0,11	8,84
6	2,0	12,0	11,0	23,0	0,0	16,0	0,0	6,7	2,1	23,2	9,60	0,23	9,40
7	5,0	20,0	1,0	1,0	0,0	0,4	4,6	0,0	0,0	23,3	5,54	0,51	5,11
8	0,0	0,0	0,0	1,0	0,0	0,0	9,8	0,0	9,8	5,4	2,60	1,05	1,72
9	9,0	0,0	0,0	0,0	-	1,8	0,8	1,0	1,8	6,3	2,30	1,10	1,38
10	7,0	1,0	0,0	6,2		50,7	5,1	1,0	22,5	17,4	12,33	0,73	11,72
11	139,0	-	13,0	11,4	0,5	0,3	3,2	54,6	0,0	0,6	24,74	3,00	22,22
12	1,0	-	-	7,6	0,0	30,0	6,3	0,6	0,0	0,0	5,69	0,48	5,28
13	2,0	0,0	1,0	42,0	0,0	0,0	1,0	0,7	15,7	0,0	6,24	0,38	5,91
14	0,0	0,0	5,0	10,0	0,0	0,0	6,1	13,8	18,1	0,0	5,30	0,55	4,84
15	111,0	0,0	0,0	2,0	0,0	26,9	10,0	5,5	5,0	29,7	19,01	1,95	17,37
16	7,0	5,0	0,0	0,0	2,2	7,8	0,7	0,0	1,1	24,0	4,77	0,65	4,23
17	-	0,0	0,0	5,1	0,0	28,5	5,0	0,3	0,0	0,1	4,33	0,73	3,71
18	5,0	13,0	5,0	0,0	0,0	4,9	0,0	1,2	0,0	25,7	5,47	0,52	5,03
19	51,0	17,0	4,0	3,2	0,0	10,7	5,9	3,8	0,0	9,2	10,48	0,39	10,15
20	2,0	4,0	0,0	15,8	2,8	0,9	1,2	6,5	2,1	1,6	3,69	0,85	2,97
21	8,0	7,0	44,0	1,0	4,0	10,5	0,0	37,0	2,5	0,1	11,41	0,56	10,94
22	-	10,0	22,0	7,2	0,0	10,9	0,0	3,1	0,0	0,0	5,91	0,44	5,55
23	8,0	0,0	67,0	6,6	0,0	2,3	0,0	2,7	0,0	3,7	9,02	0,13	8,91
24	5,0	0,0	1,0	1,2	27,0	5,0	11,1	0,0	4,8	0,0	5,51	0,51	5,08
25	0,0	0,0	1,0	1,0	0,0	0,0	0,0	0,0	2,7	0,0	0,47	1,43	0,00
26	-	17,0	9,0	0,3	35,0	-	6,1	21,5	16,3	11,8	14,62	1,15	13,65
27	0,0	46,0	50,0	0,0	1,0	0,5	16,8	0,0	8,5	2,1	12,48	0,76	11,84
28	25,0	11,0	27,0	0,0	10,1	0,0	0,0	9,2	0,0	52,1	13,44	0,93	12,66
29	21,0	5,0	11,0	0,0	0,0	1,7	11,0	2,0	0,0	0,3	5,20	0,57	4,72
30	1,0	4,0	-	-	0,0	5,4	12,5	0,0	0,0	9,1	3,99	0,79	3,32
31	2,0	9,0	36,0	25,2	27,8	0,5	4,1	2,1	0,0	0,8	10,75	0,44	10,38
Σ(mm)											8,33		

Keterangan :

(-) = Tidak memiliki data

X_i = Rata-rata curah hujan harian/tanggal (mm)

Σ = Rata-rata curah hujan harian/bulan (mm)

S_D = Standar deviasiX_{80%} = Curah hujan andalan probabilitas 80% (mm)



LAMPIRAN C
Volume Air Tanah dan Air Hujan Harian
Yang Termanfaatkan Selama Satu Tahun

Tabel C.1 Volume Air Termanfaatkan Selama Satu Tahun

Bulan	Tanggal	Hujan andalan (mm)	Volume air hujan (m ³)	Volume tampungan (m ³)	Volume yang termanfaatkan (m ³)	
					air hujan	air tanah
Jan	1	5,2	63,13	63,13	0	228,5
	2	14,1	171,77	234,90	0	228,5
	3	12,6	153,16	153,16	163,40	65,1
	4	20,6	250,00	250,00	153,16	75,3
	5	4,7	56,61	78,12	228,50	0,0
	6	7,6	92,29	92,29	78,12	150,4
	7	13,4	162,24	162,24	92,29	136,2
	8	9,1	110,28	110,28	162,24	66,3
	9	11,9	144,35	144,35	110,28	118,2
	10	1,3	15,20	15,20	144,35	84,1
	11	8,3	100,70	100,70	15,20	213,3
	12	23,7	287,91	287,91	100,70	127,8
	13	10,9	131,98	191,39	228,50	0,0
	14	13,6	164,72	164,72	191,39	37,1
	15	16,8	204,59	204,59	164,72	63,8
	16	12,7	153,88	153,88	204,59	23,9
	17	7,2	87,44	87,44	153,88	74,6
	18	14,4	175,16	175,16	87,44	141,1
	19	12,6	153,18	153,18	175,16	53,3
	20	15,0	182,11	182,11	153,18	75,3
	21	2,8	34,35	34,35	182,11	46,4
	22	10,8	131,02	131,02	34,35	194,2
	23	22,7	276,35	276,35	131,02	97,5
	24	10,1	123,19	171,04	228,50	0,0
	25	12,5	152,01	152,01	171,04	57,5
	26	13,1	158,90	158,90	152,01	76,5
	27	18,1	219,73	219,73	158,90	69,6
	28	17,8	216,02	216,02	219,73	8,8
	29	10,8	131,49	131,49	216,02	12,5
	30	8,6	104,62	104,62	131,49	97,0
	31	17,8	216,19	216,19	104,62	123,9
Feb	1	7,8	94,29	94,29	216,19	12,3
	2	17,3	210,08	210,08	94,29	134,2
	3	6,7	81,94	81,94	210,08	18,4
	4	30,6	371,48	371,48	81,94	146,6
	5	14,5	176,39	319,37	228,50	0,0
	6	17,4	211,79	302,67	228,50	0,0
	7	14,2	172,01	246,18	228,50	0,0
	8	9,0	109,35	127,04	228,50	0,0
	9	6,8	82,74	82,74	127,04	101,5
	10	14,3	173,62	173,62	82,74	145,8

Tabel C.1 Volume Air Termanfaatkan Selama Satu Tahun (Lanjutan)

Bulan	Tanggal	Hujan andalan (mm)	Volume air hujan (m ³)	Volume tampungan (m ³)	Volume yang termanfaatkan (m ³)	
					air hujan	air tanah
	11	9,1	110,34	110,34	173,62	54,9
	12	7,5	91,00	91,00	110,34	118,2
	13	20,5	249,12	249,12	91,00	137,5
	14	5,8	70,66	91,28	228,50	0,0
	15	3,8	46,61	46,61	91,28	137,2
	16	25,0	303,87	303,87	46,61	181,9
	17	13,2	160,75	236,12	228,50	0,0
	18	8,8	106,97	114,59	228,50	0,0
	19	5,3	64,18	64,18	114,59	113,9
	20	21,2	257,15	257,15	64,18	164,3
	21	12,4	150,32	178,97	228,50	0,0
	22	9,8	119,06	119,06	178,97	49,5
	23	30,9	375,46	375,46	119,06	109,4
	24	6,1	74,58	221,54	228,50	0,0
	25	7,4	89,46	89,46	221,54	7,0
	26	7,0	85,61	85,61	89,46	139,0
	27	3,8	46,37	46,37	85,61	142,9
	28	1,7	20,56	20,56	46,37	182,1
Mar	1	11,4	138,17	138,17	20,56	207,9
	2	12,8	155,14	155,14	138,17	90,3
	3	8,6	104,87	104,87	155,14	73,4
	4	5,5	67,23	67,23	104,87	123,6
	5	9,5	115,79	115,79	67,23	161,3
	6	7,7	93,31	93,31	115,79	112,7
	7	3,0	35,91	35,91	93,31	135,2
	8	4,3	51,69	51,69	35,91	192,6
	9	3,5	42,12	42,12	51,69	176,8
	10	11,2	136,58	136,58	42,12	186,4
	11	1,4	17,13	17,13	136,58	91,9
	12	8,9	108,64	108,64	17,13	211,4
	13	2,8	34,59	34,59	108,64	119,9
	14	12,3	149,03	149,03	34,59	193,9
	15	0,8	9,35	9,35	149,03	79,5
	16	7,6	92,33	92,33	9,35	219,1
	17	2,2	26,52	26,52	92,33	136,2
	18	2,2	26,35	26,35	26,52	202,0
	19	1,6	19,28	19,28	26,35	202,1
	20	8,3	100,86	100,86	19,28	209,2
	21	3,0	36,79	36,79	100,86	127,6
	22	9,6	117,06	117,06	36,79	191,7

Tabel C.1 Volume Air Termanfaatkan Selama Satu Tahun (Lanjutan)

Bulan	Tanggal	Hujan andalan (mm)	Volume air hujan (m ³)	Volume tampungan (m ³)	Volume yang termanfaatkan (m ³)	
					air hujan	air tanah
	23	3,5	42,82	42,82	117,06	111,4
	24	14,7	178,07	178,07	42,82	185,7
	25	10,8	131,42	131,42	178,07	50,4
	26	9,6	116,29	116,29	131,42	97,1
	27	4,5	54,29	54,29	116,29	112,2
	28	3,8	46,45	46,45	54,29	174,2
	29	4,8	58,73	58,73	46,45	182,0
	30	2,6	32,08	32,08	58,73	169,8
	31	2,8	34,55	34,55	32,08	196,4
Apr	1	7,9	96,47	96,47	34,55	193,9
	2	16,7	203,32	203,32	96,47	132,0
	3	5,0	60,95	60,95	203,32	25,2
	4	15,7	191,19	191,19	60,95	167,5
	5	7,1	86,80	86,80	191,19	37,3
	6	5,7	69,38	69,38	86,80	141,7
	7	2,9	34,99	34,99	69,38	159,1
	8	5,0	61,24	61,24	34,99	193,5
	9	3,0	36,15	36,15	61,24	167,3
	10	2,5	30,29	30,29	36,15	192,3
	11	4,6	55,69	55,69	30,29	198,2
	12	4,8	58,46	58,46	55,69	172,8
	13	6,7	81,01	81,01	58,46	170,0
	14	10,6	129,17	129,17	81,01	147,5
	15	8,4	102,35	102,35	129,17	99,3
	16	11,2	135,88	135,88	102,35	126,2
	17	2,4	29,68	29,68	135,88	92,6
	18	7,8	94,79	94,79	29,68	198,8
	19	11,4	138,75	138,75	94,79	133,7
	20	8,7	105,66	105,66	138,75	89,7
	21	7,8	94,62	94,62	105,66	122,8
	22	1,2	14,09	14,09	94,62	133,9
	23	5,8	71,07	71,07	14,09	214,4
	24	2,7	32,58	32,58	71,07	157,4
	25	5,1	61,90	61,90	32,58	195,9
	26	6,7	81,61	81,61	61,90	166,6
	27	0,7	8,42	8,42	81,61	146,9
	28	1,0	11,66	11,66	8,42	220,1
	29	5,7	68,87	68,87	11,66	216,8
	30	7,6	92,94	92,94	68,87	159,6
Mei	1	10,8	130,69	130,69	92,94	135,6

Tabel C.1 Volume Air Termanfaatkan Selama Satu Tahun (Lanjutan)

Bulan	Tanggal	Hujan andalan (mm)	Volume air hujan (m ³)	Volume tampungan (m ³)	Volume yang termanfaatkan (m ³)	
					air hujan	air tanah
	2	10,8	131,32	131,32	130,69	97,8
	3	1,8	21,30	21,30	131,32	97,2
	4	7,4	90,05	90,05	21,30	207,2
	5	7,6	92,32	92,32	90,05	138,4
	6	5,8	70,95	70,95	92,32	136,2
	7	1,2	14,50	14,50	70,95	157,6
	8	2,6	30,99	30,99	14,50	214,0
	9	0,2	2,08	2,08	30,99	197,5
	10	6,5	78,38	78,38	2,08	226,4
	11	4,5	54,79	54,79	78,38	150,1
	12	0,0	0,00	0,00	54,79	173,7
	13	4,5	54,77	54,77	0,00	228,5
	14	3,4	40,85	40,85	54,77	173,7
	15	0,6	7,03	7,03	40,85	187,7
	16	3,4	41,78	41,78	7,03	221,5
	17	2,0	24,69	24,69	41,78	186,7
	18	20,0	242,95	242,95	24,69	203,8
	19	1,8	22,45	36,89	228,50	0,0
	20	2,4	28,61	28,61	36,89	191,6
	21	2,0	23,94	23,94	28,61	199,9
	22	0,0	0,00	0,00	23,94	204,6
	23	6,5	79,44	79,44	-0,21	228,7
	24	8,4	101,68	101,68	79,44	149,1
	25	0,5	5,96	5,96	101,68	126,8
	26	0,0	0,00	0,00	5,96	222,5
	27	8,0	96,95	96,95	0,00	228,5
	28	4,5	54,96	54,96	96,95	131,6
	29	0,0	0,00	0,00	54,96	173,5
	30	1,4	17,07	17,07	0,00	228,5
	31	0,0	0,00	0,00	17,07	211,4
Jun	1	6,7	81,95	81,95	0,00	228,5
	2	4,7	57,65	57,65	81,95	146,5
	3	5,4	65,95	65,95	57,65	170,9
	4	5,0	60,93	60,93	65,95	162,5
	5	0,0	0,00	0,00	60,93	167,6
	6	8,6	104,75	104,75	0,00	228,5
	7	2,7	33,09	33,09	104,75	123,7
	8	0,5	5,63	5,63	33,09	195,4
	9	7,2	87,93	87,93	5,63	222,9
	10	5,5	66,96	66,96	87,93	140,6

Tabel C.1 Volume Air Termanfaatkan Selama Satu Tahun (Lanjutan)

Bulan	Tanggal	Hujan andalan (mm)	Volume air hujan (m ³)	Volume tampungan (m ³)	Volume yang termanfaatkan (m ³)	
					air hujan	air tanah
	11	3,0	36,25	36,25	66,96	161,5
	12	0,4	4,44	4,44	36,25	192,2
	13	4,3	52,76	52,76	4,44	224,1
	14	0,8	9,22	9,22	52,76	175,7
	15	3,2	38,48	38,48	9,22	219,3
	16	1,1	13,20	13,20	38,48	190,0
	17	13,0	157,91	157,91	13,20	215,3
	18	0,0	0,00	0,00	157,91	70,6
	19	2,7	32,53	32,53	0,00	228,5
	20	2,3	28,50	28,50	32,53	196,0
	21	3,0	36,67	36,67	28,50	200,0
	22	4,1	50,26	50,26	36,67	191,8
	23	5,8	70,33	70,33	50,26	178,2
	24	0,6	7,62	7,62	70,33	158,2
	25	4,3	52,76	52,76	7,62	220,9
	26	3,6	43,93	43,93	52,76	175,7
	27	4,5	54,81	54,81	43,93	184,6
	28	3,2	38,52	38,52	54,81	173,7
	29	0,0	0,04	0,04	38,52	190,0
	30	5,0	60,45	60,45	0,04	228,5
Jul	1	1,9	23,38	23,38	60,45	168,0
	2	1,0	12,26	12,26	23,38	205,1
	3	7,1	86,04	86,04	12,26	216,2
	4	5,0	60,19	60,19	86,04	142,5
	5	3,2	39,33	39,33	60,19	168,3
	6	0,8	9,53	9,53	39,33	189,2
	7	8,1	97,81	97,81	9,53	219,0
	8	0,0	0,00	0,00	97,81	130,7
	9	0,4	4,81	4,81	0,00	228,5
	10	2,6	31,23	31,23	4,81	223,7
	11	4,5	55,20	55,20	31,23	197,3
	12	2,5	30,10	30,10	55,20	173,3
	13	0,5	6,44	6,44	30,10	198,4
	14	3,2	38,43	38,43	6,44	222,1
	15	3,0	36,07	36,07	38,43	190,1
	16	0,0	0,00	0,00	36,07	192,4
	17	0,8	9,48	9,48	0,00	228,5
	18	3,1	37,47	37,47	9,48	219,0
	19	0,0	0,00	0,00	37,47	191,0
	20	7,7	92,99	92,99	0,00	228,5

Tabel C.1 Volume Air Termanfaatkan Selama Satu Tahun (Lanjutan)

Bulan	Tanggal	Hujan andalan (mm)	Volume air hujan (m ³)	Volume tampungan (m ³)	Volume yang termanfaatkan (m ³)	
					air hujan	air tanah
	21	0,3	3,51	3,51	92,99	135,5
	22	4,7	57,09	57,09	3,51	225,0
	23	0,6	6,72	6,72	57,09	171,4
	24	2,9	35,35	35,35	6,72	221,8
	25	0,0	0,00	0,00	35,35	193,2
	26	1,0	12,66	12,66	0,00	228,5
	27	0,0	0,00	0,00	12,66	215,8
	28	1,4	16,63	16,63	0,00	228,5
	29	0,0	0,00	0,00	16,63	211,9
	30	0,0	0,00	0,00	0,00	228,5
	31	1,4	17,00	17,00	0,00	228,5
Agst	1	0,0	0,00	0,00	17,00	211,5
	2	0,0	0,00	0,00	0,00	228,5
	3	1,5	18,14	18,14	0,00	228,5
	4	0,6	7,41	7,41	18,14	210,4
	5	2,0	24,26	24,26	7,41	221,1
	6	0,0	0,00	0,00	24,26	204,2
	7	0,1	1,68	1,68	0,00	228,5
	8	5,7	69,80	69,80	1,68	226,8
	9	0,0	0,00	0,00	69,80	158,7
	10	0,0	0,00	0,00	0,00	228,5
	11	4,6	56,45	56,45	0,00	228,5
	12	0,0	0,00	0,00	56,45	172,0
	13	3,8	46,29	46,29	0,00	228,5
	14	0,2	2,90	2,90	46,29	182,2
	15	0,4	5,08	5,08	2,90	225,6
	16	3,0	36,65	36,65	5,08	223,4
	17	0,2	2,20	2,20	36,65	191,8
	18	0,8	10,28	10,28	2,20	226,3
	19	0,0	0,00	0,00	10,28	218,2
	20	0,0	0,00	0,00	0,00	228,5
	21	0,0	0,00	0,00	0,00	228,5
	22	0,2	1,99	1,99	0,00	228,5
	23	1,6	19,17	19,17	1,99	226,5
	24	0,0	0,00	0,00	19,17	209,3
	25	2,1	25,37	25,37	0,00	228,5
	26	0,0	0,00	0,00	25,37	203,1
	27	2,8	34,60	34,60	0,00	228,5
	28	1,9	23,49	23,49	34,60	193,9
	29	3,9	47,93	47,93	23,49	205,0

Tabel C.1 Volume Air Termanfaatkan Selama Satu Tahun (Lanjutan)

Bulan	Tanggal	Hujan andalan (mm)	Volume air hujan (m ³)	Volume tampungan (m ³)	Volume yang termanfaatkan (m ³)	
					air hujan	air tanah
	30	2,1	25,51	25,51	47,93	180,6
	31	2,5	30,79	30,79	25,51	203,0
Sep	1	0,0	0,00	0,00	30,79	197,7
	2	2,2	26,90	26,90	0,00	228,5
	3	5,1	61,77	61,77	26,90	201,6
	4	2,3	28,31	28,31	61,77	166,7
	5	0,0	0,00	0,00	28,31	200,2
	6	3,6	43,45	43,45	0,00	228,5
	7	1,6	19,37	19,37	43,45	185,1
	8	4,9	59,26	59,26	19,37	209,1
	9	0,0	0,00	0,00	59,26	169,2
	10	5,9	71,74	71,74	0,00	228,5
	11	0,7	8,46	8,46	71,74	156,8
	12	0,0	0,00	0,00	8,46	220,0
	13	0,8	9,69	9,69	0,00	228,5
	14	8,7	106,07	106,07	9,69	218,8
	15	1,0	12,62	12,62	106,07	122,4
	16	1,2	14,48	14,48	12,62	215,9
	17	5,4	65,67	65,67	14,48	214,0
	18	2,1	25,50	25,50	65,67	162,8
	19	1,7	20,61	20,61	25,50	203,0
	20	2,6	31,77	31,77	20,61	207,9
	21	6,7	82,01	82,01	31,77	196,7
	22	3,0	36,92	36,92	82,01	146,5
	23	3,5	42,15	42,15	36,92	191,6
	24	1,8	22,07	22,07	42,15	186,4
	25	2,6	32,10	32,10	22,07	206,4
	26	2,2	26,75	26,75	32,10	196,4
	27	4,6	56,03	56,03	26,75	201,7
	28	3,9	47,31	47,31	56,03	172,5
	29	3,3	40,63	40,63	47,31	181,2
	30	4,8	58,02	58,02	40,63	187,9
Okt	1	5,1	62,36	62,36	58,02	170,5
	2	11,7	142,05	142,05	62,36	166,1
	3	7,1	86,64	86,64	142,05	86,5
	4	2,7	33,20	33,20	86,64	141,9
	5	0,0	0,00	0,00	33,20	195,3
	6	4,7	56,51	56,51	0,00	228,5
	7	0,4	5,39	5,39	56,51	172,0
	8	1,0	12,13	12,13	5,39	223,1

Tabel C.1 Volume Air Termanfaatkan Selama Satu Tahun (Lanjutan)

Bulan	Tanggal	Hujan andalan (mm)	Volume air hujan (m ³)	Volume tampungan (m ³)	Volume yang termanfaatkan (m ³)	
					air hujan	air tanah
	9	0,9	10,47	10,47	12,13	216,4
	10	2,9	35,00	35,00	10,47	218,0
	11	2,2	27,29	27,29	35,00	193,5
	12	3,8	46,39	46,39	27,29	201,2
	13	0,5	6,42	6,42	46,39	182,1
	14	0,1	1,73	1,73	6,42	222,1
	15	3,2	38,59	38,59	1,73	226,8
	16	7,6	92,67	92,67	38,59	189,9
	17	9,1	110,40	110,40	92,67	135,8
	18	3,1	37,10	37,10	110,40	118,1
	19	5,9	72,07	72,07	37,10	191,4
	20	7,5	91,47	91,47	72,07	156,4
	21	12,0	145,22	145,22	91,47	137,0
	22	0,7	9,07	9,07	145,22	83,3
	23	6,4	78,07	78,07	9,07	219,4
	24	4,9	59,47	59,47	78,07	150,4
	25	5,7	68,67	68,67	59,47	169,0
	26	2,4	28,83	28,83	68,67	159,8
	27	6,7	81,60	81,60	28,83	199,7
	28	11,4	138,35	138,35	81,60	146,9
	29	3,9	47,05	47,05	138,35	90,2
	30	4,4	53,77	53,77	47,05	181,5
	31	0,8	9,44	9,44	53,77	174,7
Nov	1	6,0	72,62	72,62	9,44	219,1
	2	0,0	0,00	0,00	72,62	155,9
	3	8,4	101,98	101,98	0,00	228,5
	4	8,4	102,35	102,35	101,98	126,5
	5	12,0	145,32	145,32	102,35	126,2
	6	6,2	75,42	75,42	145,32	83,2
	7	7,3	89,15	89,15	75,42	153,1
	8	12,1	146,93	146,93	89,15	139,3
	9	8,7	105,15	105,15	146,93	81,6
	10	10,0	121,49	121,49	105,15	123,4
	11	5,1	62,10	62,10	121,49	107,0
	12	2,3	28,25	28,25	62,10	166,4
	13	9,3	112,50	112,50	28,25	200,2
	14	11,5	139,23	139,23	112,50	116,0
	15	3,2	38,96	38,96	139,23	89,3
	16	13,7	166,28	166,28	38,96	189,5
	17	13,0	157,66	157,66	166,28	62,2

Tabel C.1 Volume Air Termanfaatkan Selama Satu Tahun (Lanjutan)

Bulan	Tanggal	Hujan andalan (mm)	Volume air hujan (m ³)	Volume tampungan (m ³)	Volume yang termanfaatkan (m ³)	
					air hujan	air tanah
	18	11,9	145,04	145,04	157,66	70,8
	19	5,8	70,97	70,97	145,04	83,5
	20	3,8	46,50	46,50	70,97	157,5
	21	7,6	92,66	92,66	46,50	182,0
	22	0,2	1,96	1,96	92,66	135,8
	23	3,3	39,89	39,89	1,96	226,5
	24	2,2	26,50	26,50	39,89	188,6
	25	11,3	137,28	137,28	26,50	202,0
	26	2,9	35,60	35,60	137,28	91,2
	27	2,1	25,33	25,33	35,60	192,9
	28	6,8	82,34	82,34	25,33	203,2
	29	15,9	193,17	193,17	82,34	146,2
	30	17,3	210,45	210,45	193,17	35,3
Des	1	11,3	136,93	136,93	210,45	18,1
	2	0,0	0,00	0,00	136,93	91,6
	3	6,9	83,77	83,77	0,00	228,5
	4	14,0	170,46	170,46	83,77	144,7
	5	8,8	107,37	107,37	170,46	58,0
	6	9,4	114,26	114,26	107,37	121,1
	7	5,1	62,07	62,07	114,26	114,2
	8	1,7	20,92	20,92	62,07	166,4
	9	1,4	16,74	16,74	20,92	207,6
	10	11,7	142,34	142,34	16,74	211,8
	11	22,2	269,97	269,97	142,34	86,2
	12	5,3	64,19	105,66	228,50	0,0
	13	5,9	71,86	71,86	105,66	122,8
	14	4,8	58,81	58,81	71,86	156,6
	15	17,4	211,03	211,03	58,81	169,7
	16	4,2	51,38	51,38	211,03	17,5
	17	3,7	45,13	45,13	51,38	177,1
	18	5,0	61,16	61,16	45,13	183,4
	19	10,2	123,35	123,35	61,16	167,3
	20	3,0	36,13	36,13	123,35	105,1
	21	10,9	132,88	132,88	36,13	192,4
	22	5,5	67,37	67,37	132,88	95,6
	23	8,9	108,32	108,32	67,37	161,1
	24	5,1	61,70	61,70	108,32	120,2
	25	0,0	0,00	0,00	61,70	166,8
	26	13,7	165,89	165,89	0,00	228,5
	27	11,8	143,89	143,89	165,89	62,6

Tabel C.1 Volume Air Termanfaatkan Selama Satu Tahun (Lanjutan)

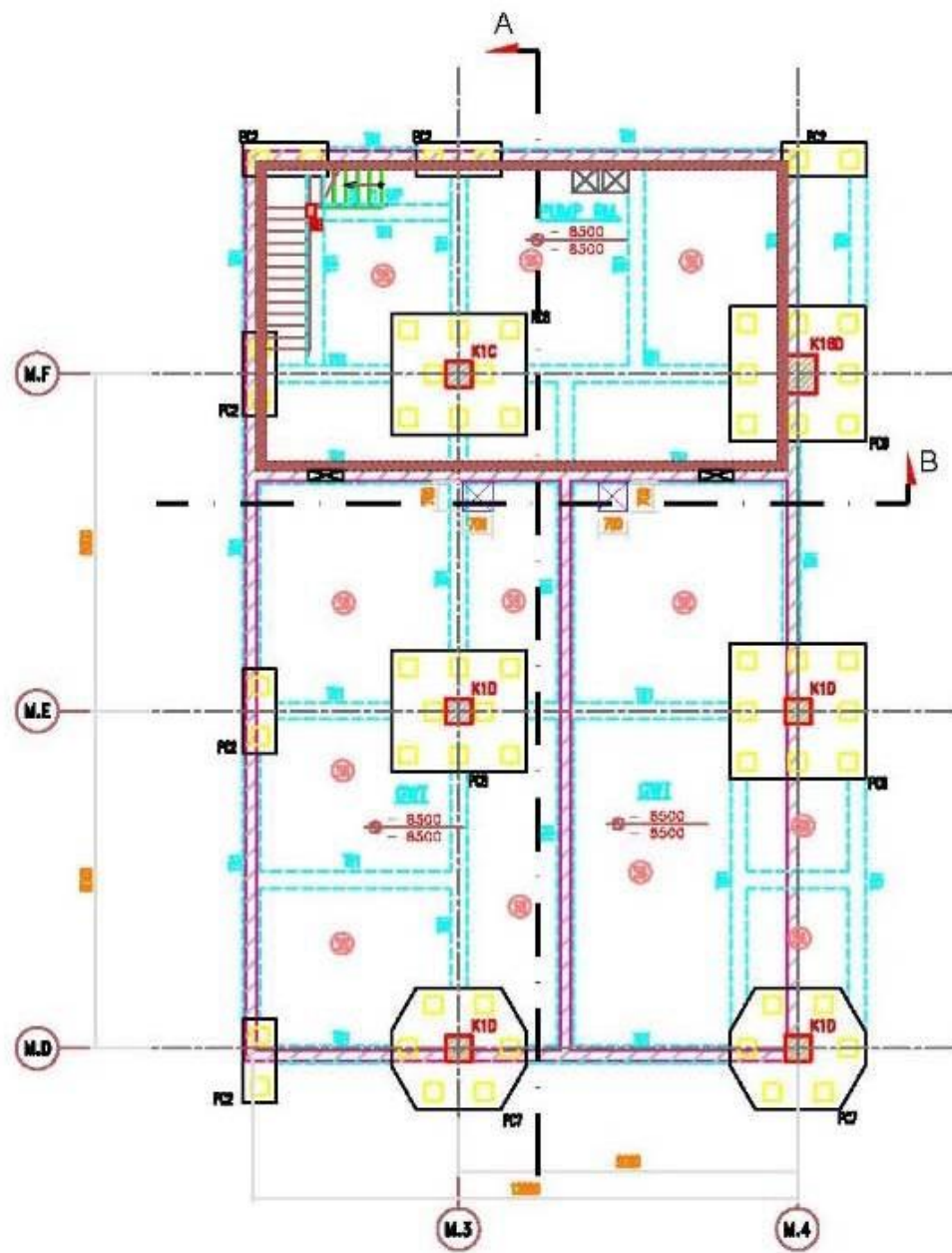
Bulan	Tanggal	Hujan andalan (mm)	Volume air hujan (m ³)	Volume tampungan (m ³)	Volume yang termanfaatkan (m ³)		
					air hujan	air tanah	
	28	12,7	153,76	153,76	143,89	84,6	
	29	4,7	57,31	57,31	153,76	74,7	
	30	3,3	40,40	40,40	57,31	171,2	
	31	10,4	126,09	126,09	40,40	188,1	
		Total				257875,69	57526,8



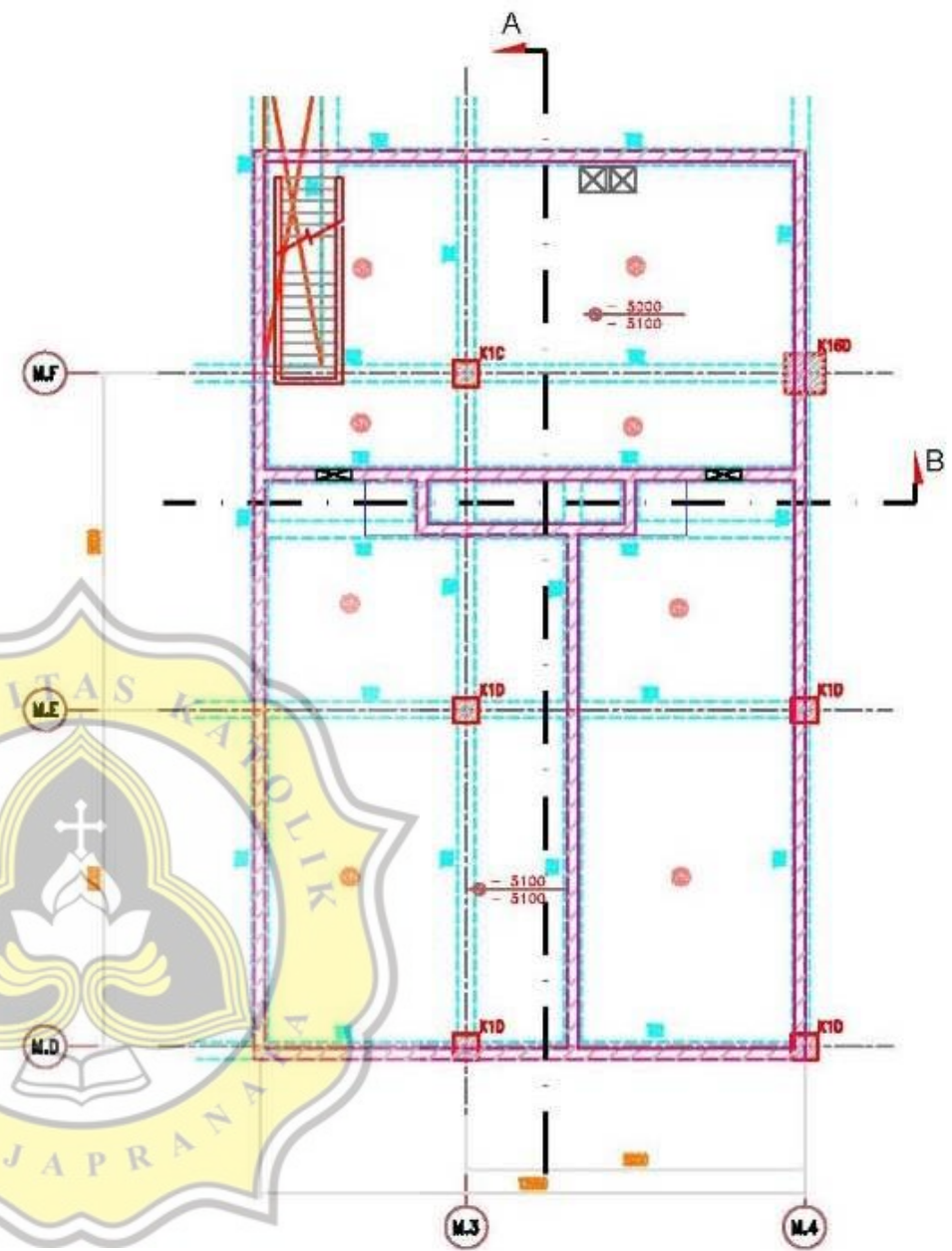


LAMPIRAN D

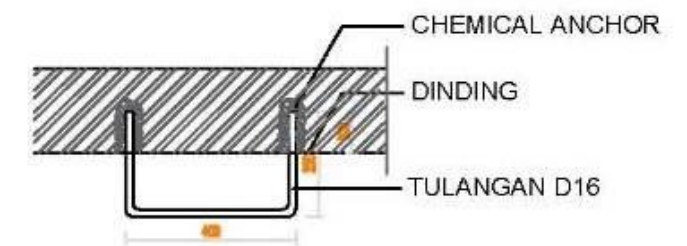
Gambar Rencana Penampungan Air Tanah



DENAH BASEMENT 2
SKALA 1 : 100

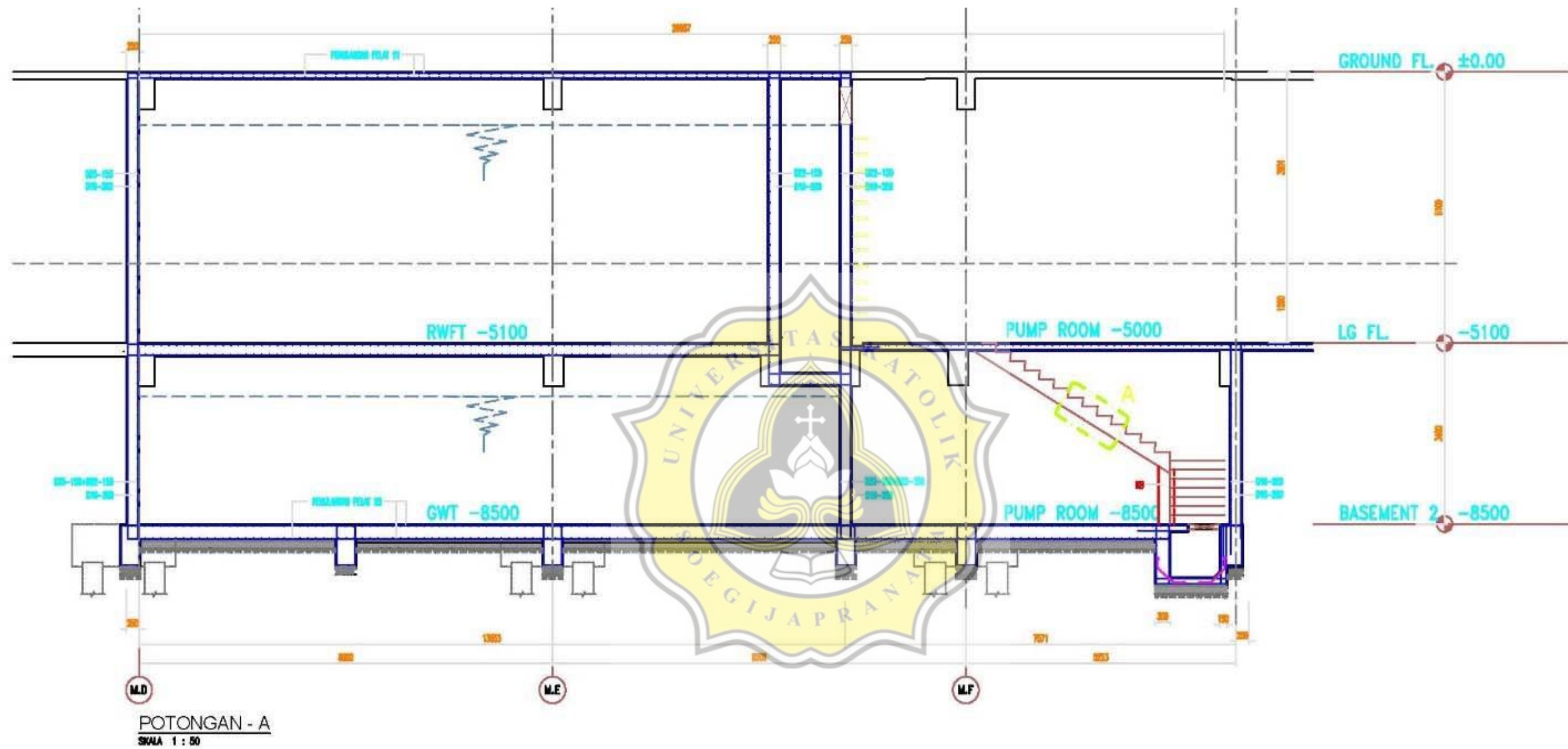


DENAH LG
SKALA 1 : 100

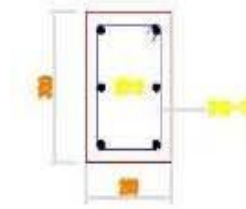
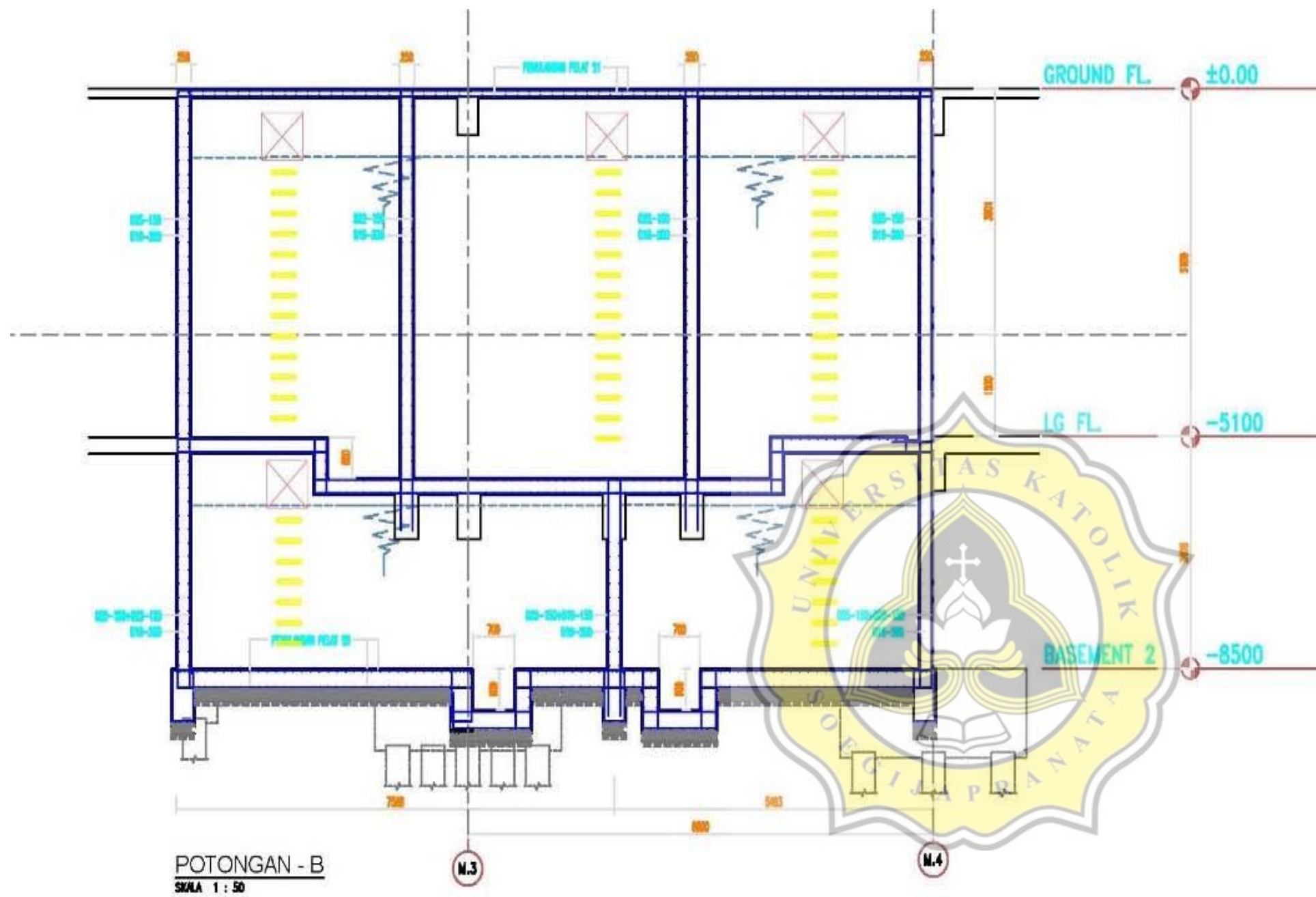


DETAIL TANGGA CHEMSET
KTS

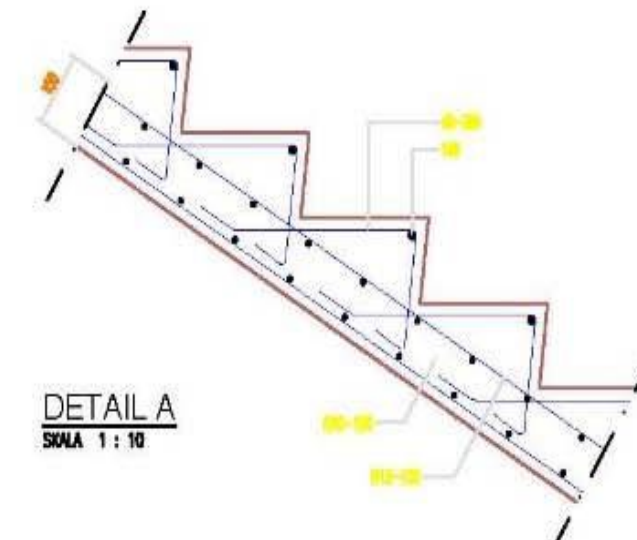
Gambar D.1 Gambar Rencana Penampungan Air Tanah



Gambar D.2 Gambar Potongan Vertikal A Rencana Penampungan Air Tanah



DETAIL KOLOM BORDES (KB)
SKALA 1 : 10



DETAIL A
SKALA 1 : 10

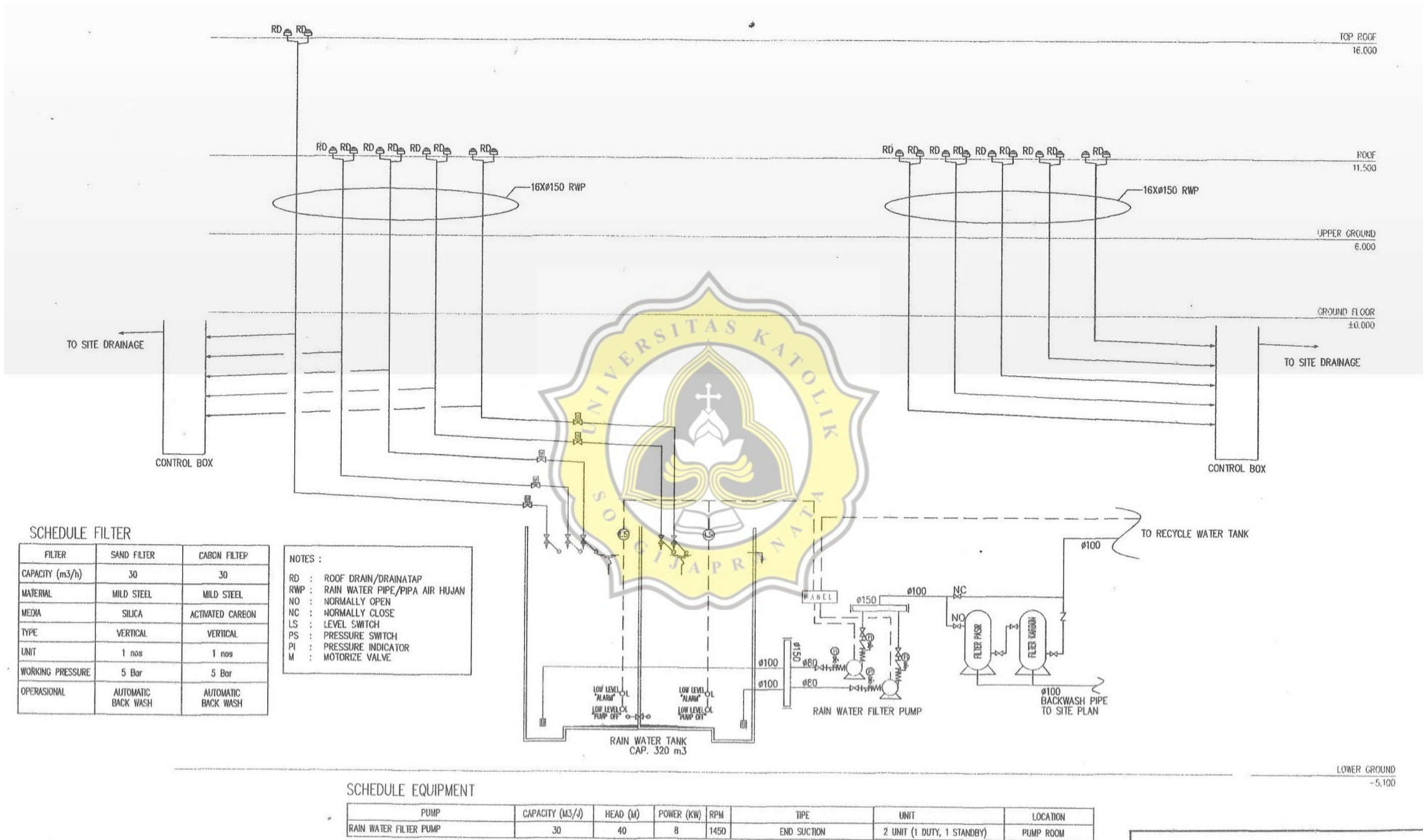
FOR CONSTRUCTION

Gambar D.3 Gambar Potongan Horizontal B Rencana Penampungan Air Tanah



LAMPIRAN E

Gambar Rencana Penampungan Air Hujan



SCHEDULE FILTER

FILTER	SAND FILTER	CARBON FILTER
CAPACITY (m ³ /h)	30	30
MATERIAL	MILD STEEL	MILD STEEL
MEDIA	SILICA	ACTIVATED CARBON
TYPE	VERTICAL	VERTICAL
UNIT	1 nos	1 nos
WORKING PRESSURE	5 Bar	5 Bar
OPERASIONAL	AUTOMATIC BACK WASH	AUTOMATIC BACK WASH

NOTES :

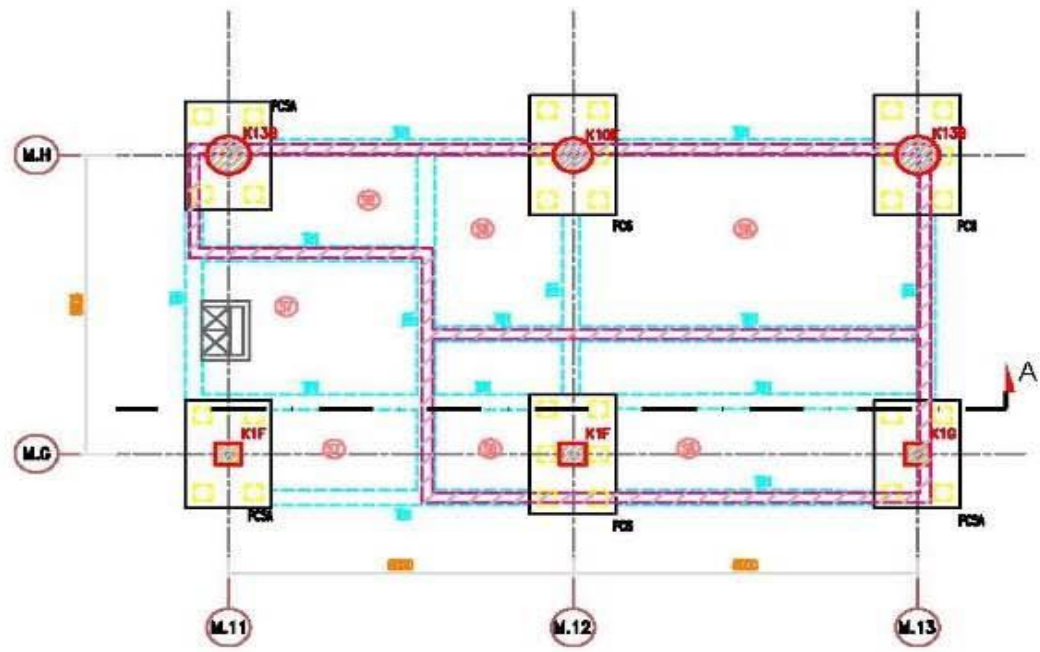
- RD : ROOF DRAIN/DRAINATAP
- RWP : RAIN WATER PIPE/PIPA AIR HUJAN
- NO : NORMALLY OPEN
- NC : NORMALLY CLOSE
- LS : LEVEL SWITCH
- PS : PRESSURE SWITCH
- PI : PRESSURE INDICATOR
- M : MOTORIZED VALVE

SCHEDULE EQUIPMENT

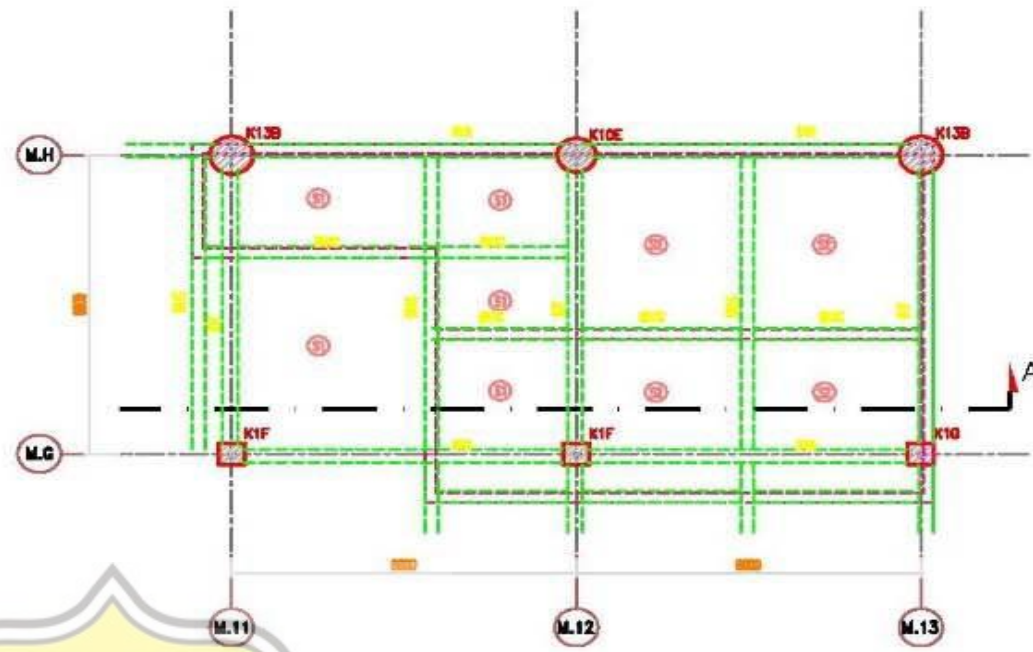
PUMP	CAPACITY (M ³ /J)	HEAD (M)	POWER (KW)	RPM	TYPE	UNIT	LOCATION
RAIN WATER FILTER PUMP	30	40	8	1450	END SUCTION	2 UNIT (1 DUTY, 1 STANDBY)	PUMP ROOM

FOR CONSTRUCTION

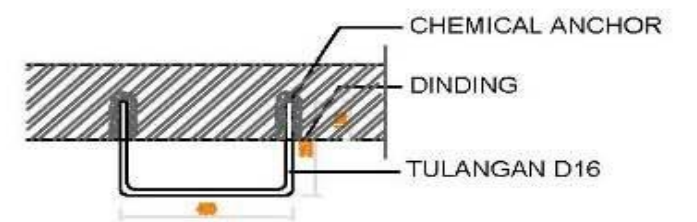
Gambar E.1 Gambar Denah Penampungan Air Hujan



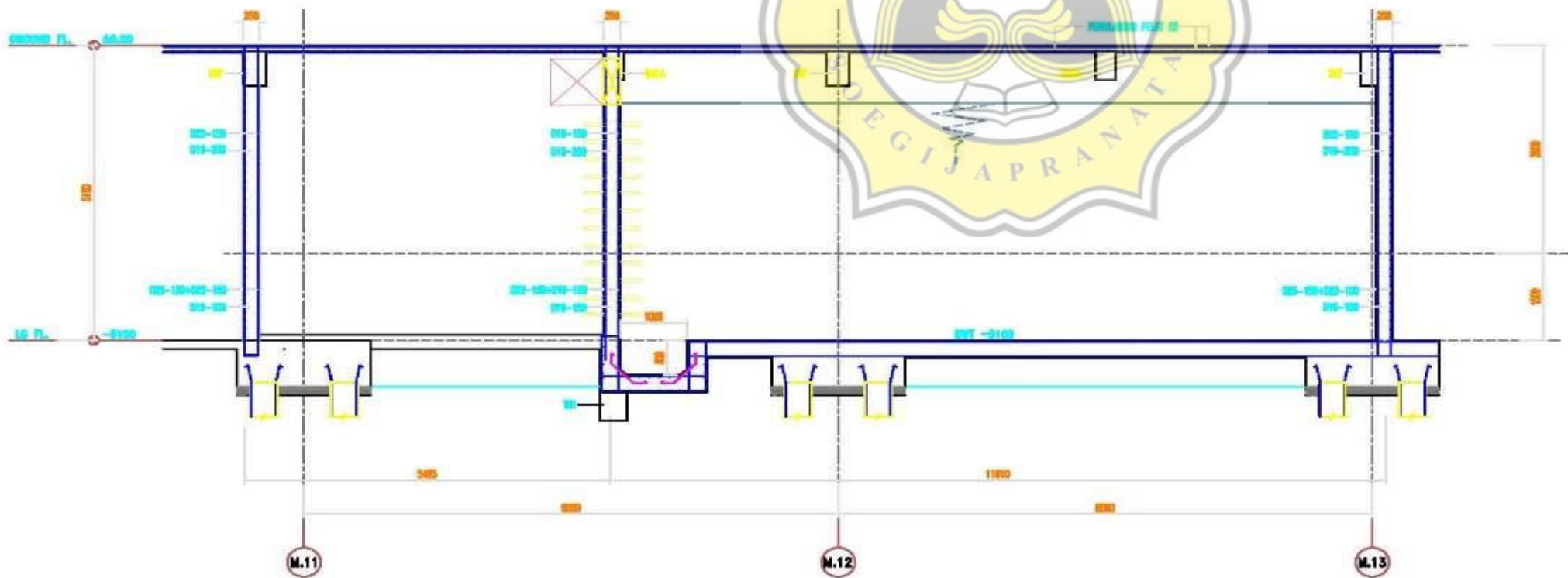
DENAH BASEMENT 1
SKALA 1 : 100



DENAH LANTAI DASAR
SKALA 1 : 100



DETAIL TANGGA CHEMSET
NTS



POTONGAN - A
SKALA 1 : 50

Gambar E.2 Gambar Rencana Penampungan Air Hujan



3.51% PLAGIARISM
APPROXIMATELY

1.54% IN QUOTES

Report #12600689

BAB 1 PENDAHULUAN Latar Belakang Air adalah dasar dalam memenuhi kehidupan sehari-hari manusia. 6 Air yang dimaksud adalah air bersih sebagaimana yang ditetapkan oleh Peraturan Menteri Kesehatan RI No. 6 7 416 Tahun 1990, bahwa air bersih yang dapat digunakan untuk keperluan sehari hari yang kualitasnya memenuhi syarat kesehatan dan dapat diminum setelah dimasak. Setiap hari manusia memerlukan sekitar 8 gelas air atau kurang lebih 2 liter air sehari untuk kelangsungan metabolisme dalam tubuhnya dan 110 liter per hari untuk mandi, cuci dan kakus (Kodoatie dan Syarid, 2010). Peraturan Pemerintahan Lingkungan Hidup No. 12 Tahun 2009 sendiri menyatakan, bahwa diperkirakan penduduk menggunakan air untuk pemenuhan kebutuhan sebesar 100 Liter/Hari/Orang. Guna memenuhi kebutuhan air sehari-hari, dibutuhkan sumber air sebagai penyedia. Air tanah merupakan salah satu sumber air yang paling sering digunakan dalam memenuhi kebutuhan air bersih pada masyarakat (sumur gali, bor). Sumur bor merupakan lubang yang dibuat dengan cara mengebor ke dalam tanah hingga mencapai sumber air dan dipompa untuk mendapatkan air. Sumur bor adalah alternatif yang paling banyak dipilih masyarakat dalam pemenuhan kebutuhan air bersih. Tercatat pada laporan Dinas Energi dan Sumber Daya Mineral wilayah Jawa tengah pada tahun 2012, jumlah