

LAMPIRAN

LAMPIRAN A

SKALA PENELITIAN

A-1 Skala Subjective Well-Being

Mahasiswa yang sedang Mengerjakan Skripsi

A-2 Skala Problem Focused Coping

LAMPIRAN A-1

Skala *Subjective Well-Being* Mahasiswa yang sedang Mengerjakan Skripsi

No. Skala : Fakultas :
 Inisial Nama : Angkatan :
 Jenis Kelamin : L/P Tanggal Pengisian :
 Usia : tahun

PETUNJUK PENGISIAN SKALA

- Bacalah pernyataan di bawah ini dengan baik dan benar, kemudian kerjakan dengan sungguh-sungguh sesuai dengan keadaan/perasaan Anda yang sebenarnya
- Semua jawaban adalah benar
- Jawablah semua pernyataan yang ada
- Pilih salah satu dari empat (4) jawaban yang tersedia
Pilih (SS) bila pernyataan tersebut **SANGAT SESUAI**
Pilih (S) bila pernyataan tersebut **SESUAI**
Pilih (TS) bila pernyataan tersebut **TIDAK SESUAI**
Pilih (STS) bila pernyataan tersebut **SANGAT TIDAK SESUAI**
- Beri tanda silang (X) pada jawaban yang Anda pilih
Contoh pengerjaan yang benar :

No.	Pernyataan	SS	S	TS	STS
1.	Saya sangat bahagia		X		

Contoh pengerjaan yang salah :

No.	Pernyataan	SS	S	TS	STS
1.	Saya sangat bahagia		X		X

Jika ingin mengganti jawaban, coret jawaban yang salah :

No.	Pernyataan	SS	S	TS	STS
1.	Saya sangat bahagia		X		X

- Apabila anda telah selesai mengerjakan, saya mohon untuk memeriksa kembali agar tidak ada pernyataan yang terlewatkan.

SELAMAT MENGERJAKAN ☺

No.	Pernyataan	SS	S	TS	STS
1.	Bimbingan dengan dosen secara langsung, membuat saya lebih puas karena banyak masukan yang mendukung penelitian saya				
2.	Saya merasa khawatir dengan apa yang sedang saya kerjakan				
3.	Sejauh ini skripsi yang sedang saya kerjakan sesuai dengan harapan saya				
4.	Saya bersemangat dalam tugas yang sedang saya kerjakan				
5.	Perjalanan skripsi saya tersendat-sendat				
6.	Saya tertekan dengan <i>deadline</i> skripsi yang sedang saya kerjakan				
7.	Sejauh ini, saya puas dengan skripsi yang sedang saya kerjakan				
8.	Saya menikmati setiap proses dalam skripsi yang sedang saya kerjakan				
9.	Saya kurang puas dengan skripsi yang sedang saya kerjakan karena topiknya biasa saja				
10.	Saya takut salah dengan apa yang sedang saya kerjakan				
11.	Saya dapat mengerjakan skripsi, sesuai dengan target yang saya harapkan				
12.	Masukan dari dosen membuat saya tertantang untuk mengerjakan skripsi yang sedang saya kerjakan				
13.	Saya kurang mendapat masukan saat <i>brainstorming</i> dengan dosen ketika banyak menemukan kendala dalam skripsi yang				

	sedang saya kerjakan				
14.	Saya kehilangan gairah untuk melanjutkan mengerjakan skripsi ketika banyak revisi				
15.	Saya puas ketika bimbingan, mendapat masukan dan arahan dari dosen sehingga tahu letak kesalahan skripsi saya				
16.	Banyaknya revisian dalam konsep skripsi saya membuat saya semakin bersemangat untuk segera menyelesaikannya				
17.	Saya kurang yakin dapat menyelesaikan skripsi sesuai dengan target yang saya harapkan				
18.	Revisi skripsi membuat saya stres				

LAMPIRAN A-2

Skala *Problem Focused Coping*

No. Skala : Fakultas :
 Inisial Nama : Angkatan :
 Jenis Kelamin : L/P Tanggal Pengisian :
 Usia : tahun

PETUNJUK PENGISIAN SKALA

- Bacalah pernyataan di bawah ini dengan baik dan benar, kemudian kerjakan dengan sungguh-sungguh sesuai dengan keadaan/perasaan Anda yang sebenarnya
- Semua jawaban adalah benar
- Jawablah semua pernyataan yang ada
- Pilih salah satu dari empat (4) jawaban yang tersedia
Pilih (SS) bila pernyataan tersebut **SANGAT SESUAI**
Pilih (S) bila pernyataan tersebut **SESUAI**
Pilih (TS) bila pernyataan tersebut **TIDAK SESUAI**
Pilih (STS) bila pernyataan tersebut **SANGAT TIDAK SESUAI**
- Beri tanda silang (**X**) pada jawaban yang Anda pilih
Contoh pengerjaan yang benar :

No.	Pernyataan	SS	S	TS	STS
1.	Saya sangat bahagia		X		

Contoh pengerjaan yang salah :

No.	Pernyataan	SS	S	TS	STS
1.	Saya sangat bahagia		X		X

Jika ingin mengganti jawaban, coret jawaban yang salah :

No.	Pernyataan	SS	S	TS	STS
1.	Saya sangat bahagia		X		X

- Apabila anda telah selesai mengerjakan, saya mohon untuk memeriksa kembali agar tidak ada pernyataan yang terlewatkan.

SELAMAT MENGERJAKAN ☺

No.	Pernyataan	SS	S	TS	STS
1.	Saya berusaha untuk mencari informasi (pengambilan data, pengolahan data penelitian, dll) baik dari dosen, kakak tingkat, teman, dll mengenai skripsi yang sedang saya kerjakan				
2.	Saya menyediakan waktu luang yang cukup untuk mengerjakan skripsi				
3.	Tanpa bantuan orang lain saya dapat mengatasi sendiri kendala yang saya hadapi				
4.	Saya menunda mengerjakan revisi dosen sampai berhari-hari karena masukannya sulit				
5.	Saya tidak memikirkan cara terbaik untuk mengatasi kesulitan dalam penelitian saya				
6.	Saya tidak mencari informasi ketika menghadapi kesulitan dalam pengerjaan skripsi yang sedang saya kerjakan				
7.	Saya tidak membuat rencana kapan saya akan bimbingan dengan dosen				
8.	Setelah selesai bimbingan dengan dosen, saya akan segera menganalisis letak kesalahan dan memperbaikinya				
9.	Saya kurang mendapatkan fasilitas (lapotop, uang, wifi, buku, dll) yang cukup untuk dapat menyelesaikan skripsi yang sedang saya kerjakan				
10.	Saya enggan mencari buku referensi terkait konsep skripsi yang sedang saya kerjakan				
11.	Jika saya sedang bingung mengerjakan skripsi, saya cukup degan menunggu orang lain membantu saya mengerjakan skripsi				
12.	Saya tidak mencari masukan dari dosen, kakak tingkat, dan teman ketika saya dihadapkan pada kendala yang muncul saat pengerjaan skripsi				
13.	Saya tidak bisa mengerjakan skripsi sesuai dengan rencana yang telah saya susun sebelumnya karena banyak hal yang				

	mengganggu pikiran saya				
14.	Saya berusaha semaksimal mungkin agar tidak banyak revisi dalam skripsi saya				
15.	Saya mencatat masukan dosen selama bimbingan berlangsung				
16.	Saya memiliki target untuk menyelesaikan skripsi yang sedang saya kerjakan				
17.	Saya malas membahas skripsi (<i>brainstorming</i>) dengan dosen, teman, atau kakak tingkat ketika banyak sekali kesalahan dalam skripsi yang sedang saya kerjakan				
18.	Saya kurang bersemangat untuk kembali mengerjakan skripsi ketika banyak mendapat coretan perbaikan dari dosen				
19.	Saya memilih nongkrong bersama teman-teman dibandingkan mengerjakan target <i>deadline</i> revisi skripsi yang harus segera dikumpul				
20.	Saya malu bertanya kepada orang lain ketika menemukan kendala dalam skripsi yang sedang saya kerjakan				
21.	Saya mengerjakan skripsi dengan begitu saja tanpa ada target				

LAMPIRAN B

DATA TRY OUT

B-1 Data *Try Out Subjective Well-Being* Mahasiswa yang
Sedang Mengerjakan Skripsi

B-2 Data *Try Out Problem Focused Coping*

LAMPIRAN B-1

Data Try Out Subjective Well-Being Mahasiswa yang sedang Mengerjakan Skripsi

SUBJEK	FAKULTAS	Y1	Y2	Y3	Y4	Y5	Y6	Y7	Y8	Y9	Y10	Y11	Y12	Y13	Y14	Y15	Y16	Y17	Y18	Y19	Y20	
OR	FTP	4	4	2	3	4	4	4	4	4	4	4	4	4	4	4	4	4	4	4	4	4
Yessi	PSIKO	4	4	2	3	3	3	3	4	4	4	3	3	4	3	3	3	3	4	4	4	3
N	FEB	4	4	2	2	3	3	2	3	4	3	3	2	2	4	3	3	4	4	4	2	2
MCL	FTO	4	4	2	1	2	2	1	1	2	2	3	1	2	3	1	1	4	2	2	2	1
R	PSIKO	4	4	2	3	3	3	4	4	3	3	3	2	3	3	4	4	3	3	4	4	3
Ncl	FHK	3	3	2	2	3	3	3	3	3	3	3	2	3	3	3	3	3	3	3	2	3
EC	FTP	2	4	2	2	3	3	2	3	3	3	3	2	2	2	1	2	3	2	4	4	2
A	PSIKO	3	4	3	2	3	4	3	4	3	4	3	2	3	4	4	4	3	4	4	4	4
Andrea	FEB	3	4	3	3	3	3	2	3	3	3	3	3	3	4	1	2	3	3	2	2	1
CL	FEB	4	4	3	3	4	3	3	3	4	3	4	3	3	4	4	3	4	3	3	3	4
J	PSIKO	4	4	4	3	3	4	3	3	4	4	4	3	3	3	3	3	3	3	2	3	2
OY	FEB	4	3	3	4	4	4	4	4	4	3	4	4	4	4	4	3	4	2	4	4	3
Kristin	FEB	4	4	2	2	3	4	3	3	3	4	4	2	3	4	4	4	4	3	3	3	2
V	FEB	3	3	2	2	3	3	3	3	3	3	3	2	3	3	3	2	3	3	3	3	2
C I D P	FTP	3	4	2	2	2	3	2	3	3	4	3	2	3	4	2	3	3	3	3	3	2
D	FHK	3	3	2	2	3	4	4	4	3	3	4	4	3	3	4	4	3	3	4	4	4
SIC	FHK	4	4	3	2	3	3	3	3	3	3	3	2	3	3	3	3	3	3	3	3	3
Queen	FTP	4	3	3	3	3	4	4	4	3	4	4	3	4	4	4	4	4	3	3	3	2
Inp	PSIKO	3	3	3	2	3	2	2	3	3	3	3	3	2	2	2	2	3	2	2	2	3
N	PSIKO	4	4	3	3	3	3	3	3	3	3	3	2	3	3	3	4	3	3	3	3	3

A	FHK	4	4	3	2	3	3	3	3	3	3	3	3	3	3	3	3	3	2	3	3
E. LA	FHK	4	4	3	3	3	3	3	3	3	4	3	3	3	3	3	3	3	3	3	3
P	PSIKO	4	3	3	2	2	3	2	3	3	3	3	3	2	3	2	3	3	3	3	3
Ramabargaw a	PSIKO	4	4	4	4	4	3	1	1	4	3	4	2	2	3	3	1	3	2	3	1
AF	PSIKO	4	4	2	2	3	3	3	2	3	3	3	2	3	4	3	3	4	4	3	3
Pch	FTP	4	3	3	2	3	3	3	3	3	3	3	2	3	3	3	3	3	3	3	3
G	PSIKO	4	4	1	1	3	3	3	3	3	4	3	1	3	3	3	2	4	2	2	3
CK	FTP	3	3	3	2	2	2	2	2	2	3	2	3	2	2	2	2	3	3	3	3
Dwi	FTP	4	4	3	2	3	3	2	2	4	3	2	2	2	2	2	2	4	3	2	1
Arie	FEB	4	4	2	2	3	2	2	2	4	3	4	2	2	4	4	2	4	2	4	3
J	FEB	4	4	2	1	4	3	2	2	3	4	2	1	3	3	3	2	3	3	3	2
V	FEB	4	4	2	3	4	4	4	3	4	4	3	3	4	4	3	3	4	4	3	3
E	FEB	3	4	3	3	3	3	2	3	3	3	3	3	3	3	1	3	3	2	3	3
AD	FEB	4	4	3	4	4	3	2	4	4	4	4	4	3	4	2	4	3	4	3	3
Cella	FEB	4	4	2	1	2	3	2	2	2	2	3	2	2	3	2	3	3	3	2	2
S	PSIKO	4	4	3	2	3	3	3	3	2	3	3	2	3	3	3	3	3	3	3	3
TK	PSIKO	3	4	2	2	3	4	3	4	3	3	4	2	3	3	1	3	3	4	2	3
U	PSIKO	3	4	2	1	3	3	2	2	4	4	3	1	3	3	2	1	4	2	3	2
Ecell	FTP	4	4	2	3	3	2	3	4	2	2	4	2	3	4	4	4	4	3	3	4
Ian	FTP	4	4	1	1	2	3	1	4	3	4	4	2	2	4	3	3	4	3	1	3
SC	FTP	3	3	2	3	3	3	2	3	3	3	3	2	3	3	3	3	3	3	3	3
GH	FTP	4	4	3	3	3	3	2	2	3	3	4	2	3	4	4	4	4	4	4	2
MONICA	FTP	4	3	3	3	3	4	3	3	4	4	4	3	3	3	4	3	4	2	4	4
Veda	FHK	3	3	2	3	2	3	2	3	2	2	3	2	2	3	3	3	3	2	2	3
MA	FTP	4	4	2	3	3	3	2	2	3	3	3	2	4	4	3	3	4	3	3	3

V	FTP	4	4	3	2	4	3	3	2	3	3	3	3	2	3	3	3	4	3	2	3
L	FAD	3	3	3	2	3	3	4	3	3	3	3	2	3	3	2	3	3	3	3	3
LCT	FHK	4	4	4	3	2	1	2	3	3	2	3	3	1	4	2	4	3	4	2	3
SB	FHK	3	4	3	2	3	4	3	3	3	3	3	2	3	3	2	3	3	3	3	3
Dp	FHK	3	4	2	1	4	3	4	4	4	4	3	3	4	4	2	3	4	3	3	3
A	FTP	3	4	3	2	3	3	1	3	3	3	3	2	2	3	3	3	3	2	2	4
S	FHK	3	4	3	3	3	3	2	3	3	3	3	2	2	3	3	3	3	3	3	3
Damar	FAD	4	4	1	1	3	4	3	3	3	4	4	2	4	4	4	3	4	3	2	3
E	FEB	4	3	3	2	3	3	3	3	3	3	3	3	3	4	3	3	3	2	3	3
Kt	FAD	3	4	1	1	2	2	3	1	2	3	2	1	2	3	1	2	3	2	2	2
dea	FHK	4	4	2	2	4	4	3	3	4	4	4	2	3	3	2	3	4	4	3	3

LAMPIRAN C

UJI VALIDITAS DAN RELIABILITAS

C-1 Uji Validitas dan Reliabilitas Skala *Subjective Well-Being*
Mahasiswa yang sedang Mengerjakan Skripsi

C'-2 Uji Validitas dan Reliabilitas Skala *Problem Focused Coping*

LAMPIRAN C-1

Uji Validitas Dan Reliabilitas

Skala *Subjective Well-Being* Mahasiswa yang sedang Mengerjakan Skripsi

Reliability (PUTARAN 1)

Scale: ALL VARIABLES

Case Processing Summary

		N	%
Cases	Valid	56	100.0
	Excluded ^a	0	.0
	Total	56	100.0

a. Listwise deletion based on all variables in the procedure.

Reliability Statistics

Cronbach's Alpha	N of Items
.860	20

Item-Total Statistics

	Scale Mean if Item Deleted	Scale Variance if Item Deleted	Corrected Item-Total Correlation	Cronbach's Alpha if Item Deleted
Y1	55.9286	48.577	.326	.857
Y2	55.8036	51.288	-.039	.866
Y3	57.0714	49.995	.072	.868
Y4	57.2679	45.727	.448	.853
Y5	56.5357	46.399	.561	.850
Y6	56.4643	46.144	.538	.850
Y7	56.9107	44.556	.550	.849
Y8	56.6250	44.602	.575	.848

Y9	56.4107	46.683	.496	.852
Y10	56.3214	47.495	.406	.855
Y11	56.3214	46.477	.568	.850
Y12	57.1964	45.215	.542	.849
Y13	56.7321	45.036	.617	.846
Y14	56.2500	46.918	.481	.852
Y15	56.7679	43.345	.575	.848
Y16	56.6429	44.270	.622	.846
Y17	56.1607	49.301	.244	.860
Y18	56.6429	47.325	.358	.857
Y19	56.6786	45.968	.490	.851
Y20	56.7857	46.281	.421	.854

Reliability (PUTARAN 2)

Scale: ALL VARIABLES

Case Processing Summary

		N	%
Cases	Valid	56	100.0
	Excluded ^a	0	.0
	Total	56	100.0

a. Listwise deletion based on all variables in the procedure.

Reliability Statistics

Cronbach's Alpha	N of Items
.875	18

Item-Total Statistics

	Scale Mean if Item Deleted	Scale Variance if Item Deleted	Corrected Item- Total Correlation	Cronbach's Alpha if Item Deleted
Y1	49.6964	47.488	.305	.874
Y4	51.0357	45.017	.400	.872
Y5	50.3036	45.343	.541	.867
Y6	50.2321	44.800	.555	.866
Y7	50.6786	43.058	.581	.864
Y8	50.3929	43.188	.599	.864
Y9	50.1786	45.640	.474	.869
Y10	50.0893	46.156	.421	.871
Y11	50.0893	45.246	.571	.866
Y12	50.9643	44.217	.521	.867
Y13	50.5000	43.564	.650	.862
Y14	50.0179	45.654	.487	.868
Y15	50.5357	41.962	.594	.864
Y16	50.4107	43.119	.619	.863
Y17	49.9286	47.886	.270	.875
Y18	50.4107	46.137	.355	.873
Y19	50.4464	44.833	.483	.868
Y20	50.5536	44.870	.442	.870

LAMPIRAN C-2

Uji Validitas Dan Reliabilitas
Skala *Problem Focused Coping*

Reliability (PUTARAN 1)**Scale: ALL VARIABLES****Case Processing Summary**

		N	%
Cases	Valid	56	100.0
	Excluded ^a	0	.0
	Total	56	100.0

a. Listwise deletion based on all variables in the procedure.

Reliability Statistics

Cronbach's Alpha	N of Items
.863	30

Item-Total Statistics

	Scale Mean if Item Deleted	Scale Variance if Item Deleted	Corrected Item-Total Correlation	Cronbach's Alpha if Item Deleted
X1	89.8214	83.495	.060	.869
X2	89.0000	82.945	.193	.863
X3	89.1964	82.488	.218	.863
X4	89.0179	80.418	.431	.858
X5	89.2857	77.699	.579	.854
X6	89.9286	80.358	.256	.864
X7	89.6964	78.579	.407	.858
X8	89.4107	80.319	.370	.859
X9	89.2679	79.000	.534	.856

X10	89.3929	75.334	.710	.849
X11	89.8571	83.725	.064	.868
X12	89.2321	80.763	.400	.859
X13	89.0893	82.410	.223	.863
X14	89.4464	83.306	.132	.865
X15	89.3393	83.065	.224	.862
X16	89.2500	78.482	.458	.857
X17	89.3393	77.101	.698	.851
X18	89.1250	80.220	.342	.860
X19	89.1607	77.010	.671	.852
X20	89.4821	76.181	.652	.851
X21	89.8036	83.070	.103	.867
X22	89.0893	82.446	.236	.862
X23	89.2500	77.136	.565	.854
X24	89.5000	81.891	.273	.862
X25	89.0536	78.561	.448	.857
X26	89.4464	77.924	.491	.856
X27	89.5179	78.691	.435	.858
X28	89.2679	78.854	.495	.856
X29	89.2857	76.790	.546	.854
X30	89.3929	79.334	.494	.856

Reliability (PUTARAN 2)

Scale: ALL VARIABLES

Case Processing Summary

		N	%
Cases	Valid	56	100.0
	Excluded ^a	0	.0
	Total	56	100.0

a. Listwise deletion based on all variables in the procedure.

Reliability Statistics

Cronbach's Alpha	N of Items
.887	24

Item-Total Statistics

	Scale Mean if Item Deleted	Scale Variance if Item Deleted	Corrected Item- Total Correlation	Cronbach's Alpha if Item Deleted
X4	71.46	71.453	.344	.885
X5	71.73	68.454	.546	.880
X6	72.38	70.566	.255	.890
X7	72.14	68.088	.471	.882
X8	71.86	70.197	.402	.884
X9	71.71	68.462	.623	.879
X10	71.84	65.956	.704	.876
X12	71.68	71.168	.378	.884
X13	71.54	72.762	.198	.888
X15	71.79	73.662	.155	.888
X16	71.70	69.233	.424	.884
X17	71.79	67.444	.708	.877
X18	71.57	70.395	.347	.886
X19	71.61	67.370	.680	.877
X20	71.93	66.249	.690	.876
X22	71.54	71.781	.319	.886
X23	71.70	67.524	.568	.880
X24	71.95	72.815	.192	.888
X25	71.50	68.764	.459	.883
X26	71.89	67.734	.539	.880
X27	71.96	68.435	.483	.882
X28	71.71	68.535	.556	.880
X29	71.73	66.200	.629	.878
X30	71.84	69.774	.479	.882

Reliability (PUTARAN 3)**Scale: ALL VARIABLES****Case Processing Summary**

		N	%
Cases	Valid	56	100.0
	Excluded ^a	0	.0
	Total	56	100.0

a. Listwise deletion based on all variables in the procedure.

Reliability Statistics

Cronbach's Alpha	N of Items
.893	21

Item-Total Statistics

	Scale Mean if Item Deleted	Scale Variance if Item Deleted	Corrected Item-Total Correlation	Cronbach's Alpha if Item Deleted
X4	62.05	66.379	.317	.893
X5	62.32	63.386	.533	.888
X6	62.96	65.126	.266	.897
X7	62.73	62.454	.506	.889
X8	62.45	64.833	.411	.891
X9	62.30	63.197	.630	.886
X10	62.43	60.795	.709	.882
X12	62.27	66.091	.353	.892
X16	62.29	63.771	.443	.890
X17	62.38	62.311	.705	.884
X18	62.16	64.901	.366	.892
X19	62.20	62.233	.678	.884
X20	62.52	60.872	.714	.882
X22	62.13	66.657	.296	.893

X23	62.29	62.681	.539	.888
X25	62.09	63.719	.444	.890
X26	62.48	62.654	.530	.888
X27	62.55	63.488	.460	.890
X28	62.30	63.052	.583	.887
X29	62.32	60.513	.678	.883
X30	62.43	64.358	.496	.889

LAMPIRAN D

DATA PENELITIAN

D-1 Data *Subjective Well-Being* Mahasiswa yang sedang
Mengerjakan Skripsi

D-2 Data *Problem Focused Coping*

LAMPIRAN D-1

Data *Subjective Well-Being* Mahasiswa yang sedang Mengerjakan Skripsi

Nama	Fakultas	Y1	Y2	Y3	Y4	Y5	Y6	Y7	Y8	Y9	Y10	Y11	Y12	Y13	Y14	Y15	Y16	Y17	Y18
J	FEB	4	2	3	4	3	2	3	4	3	2	3	3	2	3	4	4	4	2
CINTA	FEB	3	3	3	3	3	3	3	3	3	2	3	3	2	4	3	3	4	4
PANDU	FEB	4	2	3	3	3	2	3	3	3	3	3	4	3	2	3	3	3	3
A	FEB	4	1	1	2	1	2	1	2	2	2	2	4	3	2	4	4	2	3
JEFRRY	FEB	2	2	2	2	2	3	2	2	3	2	2	3	2	3	3	3	3	3
E	FEB	4	2	3	4	2	2	3	3	3	1	2	3	2	2	3	3	3	2
M	FEB	4	2	2	3	2	3	3	4	2	2	3	4	1	1	3	2	3	3
i	FEB	4	1	4	4	3	3	4	4	3	1	3	4	3	3	4	3	2	3
E	FEB	4	2	2	3	1	2	2	3	3	2	1	2	2	1	3	2	2	2
LISA	FEB	4	2	3	3	2	2	2	4	3	2	3	3	2	3	4	3	3	3
ANGELA	FEB	3	2	3	3	2	3	3	3	3	2	3	3	2	3	3	3	3	2
SF	PSIKO	4	2	3	3	2	2	3	4	4	2	2	3	4	4	4	3	3	2
A	PSIKO	3	2	3	3	2	3	3	3	3	2	2	3	3	3	3	3	4	3
E	PSIKO	3	2	2	3	2	3	2	3	3	2	2	3	3	2	3	3	2	2
C	PSIKO	3	2	3	2	3	3	2	2	3	2	2	2	2	2	2	2	3	2
TT	PSIKO	4	3	3	3	3	3	3	3	2	2	3	4	3	4	4	3	3	3
MCS	PSIKO	3	2	3	3	3	3	3	3	3	2	3	3	3	3	3	3	3	2
V	PSIKO	4	2	3	3	3	3	2	3	3	2	1	3	2	2	4	2	2	1
C	PSIKO	4	1	3	3	2	3	3	3	3	1	2	3	3	3	4	2	3	1
R	PSIKO	3	2	3	3	2	3	3	3	3	2	2	3	3	2	3	3	3	2
L	PSIKO	4	3	3	4	2	3	3	3	3	2	3	4	3	3	3	2	3	3

EVP	PSIKO	4	2	2	3	3	2	2	3	3	2	3	2	3	3	4	3	2	2
SR	PSIKO	4	2	3	3	3	3	3	3	3	2	3	3	4	3	4	3	3	3
INP	PSIKO	3	1	3	2	2	3	2	3	3	2	3	3	3	3	4	2	2	3
LK	PSIKO	4	2	3	3	1	3	2	4	3	1	1	2	3	3	4	3	3	1
NL	PSIKO	4	3	3	4	4	3	3	3	3	3	3	4	4	3	4	3	3	3
MICHAEL	PSIKO	4	3	4	4	3	1	4	4	3	3	4	4	3	3	4	2	1	4
NN	PSIKO	4	2	3	3	1	2	3	3	3	1	4	3	2	2	3	4	2	1
YS	PSIKO	4	3	3	3	3	3	3	3	3	2	3	3	3	3	3	3	3	4
S	PSIKO	4	2	3	3	3	2	3	3	3	2	3	3	3	2	4	2	3	2
SAYANG	PSIKO	4	2	3	4	3	4	4	4	4	3	3	3	4	4	4	3	3	4
LA	PSIKO	4	1	3	2	3	3	4	4	4	4	2	4	4	4	4	4	2	2
CA	PSIKO	4	3	3	2	3	3	4	4	4	4	2	4	3	4	4	4	3	4
O	PSIKO	4	1	3	3	2	1	3	3	3	1	3	3	3	3	4	2	2	1
n	PSIKO	4	4	4	3	3	4	3	4	3	4	3	4	3	4	4	4	3	4
Ppp	PSIKO	2	1	3	2	1	1	3	2	2	1	2	2	4	1	2	1	1	1
syantik	PSIKO	3	3	3	3	2	3	3	3	3	2	3	3	3	3	3	3	3	2
U	PSIKO	4	3	4	4	3	3	3	3	3	3	4	4	3	3	3	3	3	4
TABK	PSIKO	4	2	4	2	2	2	3	2	3	2	3	3	4	3	4	2	4	3
A	PSIKO	4	2	3	3	3	4	3	3	3	3	3	3	3	3	3	2	3	4
Nn	PSIKO	4	4	4	4	2	3	4	4	4	2	2	3	3	3	4	3	2	3
S	PSIKO	4	2	3	3	3	1	3	3	3	1	3	3	2	1	4	3	2	2
Dio	FTP	4	2	3	3	3	3	3	3	3	2	3	3	3	3	4	2	3	3
Julia	FTP	4	3	3	3	2	3	3	4	3	3	3	4	3	3	4	3	2	3
B	PSIKO	4	2	2	2	1	2	1	3	3	2	1	3	2	2	4	3	1	2
Cae	PSIKO	3	2	2	2	2	2	2	2	3	2	2	3	2	3	3	2	2	2

Y	PSIKO	4	3	3	3	3	4	3	3	3	3	3	4	3	3	3	4	2	3
H	PSIKO	3	1	3	3	2	1	3	3	3	1	2	3	3	3	3	3	1	2
MT	FEB	4	2	4	3	4	4	4	3	3	2	4	4	4	2	4	2	3	3
He	PSIKO	3	3	3	3	2	3	3	3	3	2	2	3	3	3	3	3	3	3
Rina	FTP	4	2	3	3	3	3	3	3	3	2	3	3	3	3	3	3	3	2
A	FEB	3	2	3	4	1	1	4	4	3	3	2	3	2	1	4	2	2	1
Andreas rizki	FTP	4	2	1	3	1	3	2	3	3	2	1	4	3	3	3	3	3	3
Kevin	FTP	3	1	2	3	1	2	3	3	3	2	3	3	2	3	3	3	2	3
Yolanda	FTP	4	2	3	4	2	4	3	4	3	2	3	3	2	3	4	4	2	3
EC	FTP	4	2	3	3	3	3	3	3	2	3	3	3	2	2	4	2	2	2
HS	FTP	4	3	3	3	3	3	4	4	4	4	2	4	3	4	4	4	2	4
Ignasius deva	FTP	4	2	3	3	2	3	3	3	3	3	3	3	3	3	3	3	3	2
Aa	PSIKO	3	3	3	3	3	3	3	3	3	3	3	3	3	3	3	3	3	4
Mich	FTP	3	1	3	2	3	3	2	2	1	2	3	3	3	3	3	2	2	2
Bimo	FTP	4	1	3	3	3	2	3	3	4	1	3	2	3	3	4	4	1	3
Cl	PSIKO	4	2	2	3	1	2	1	1	3	2	1	2	2	2	2	2	1	2
Petrus	FEB	4	3	2	3	2	2	3	3	3	4	4	4	3	3	4	3	2	2
Johan	FEB	3	3	3	3	1	2	4	3	3	2	3	2	2	2	3	3	2	1
T	FTP	4	1	3	4	2	1	3	4	4	1	1	4	4	1	4	3	1	1
Eceeeeeeeeeeeeeeeee	FTP	3	3	3	2	3	3	4	3	4	3	3	3	4	1	3	2	3	2
I	PSIKO	4	2	2	3	2	3	3	3	3	2	2	3	3	2	3	3	2	2
NL	PSIKO	4	3	3	4	4	3	3	3	3	3	3	2	4	4	4	4	3	4
M	PSIKO	4	2	2	2	2	3	2	3	1	2	2	3	3	2	4	3	3	2
E	PSIKO	4	3	4	4	3	3	4	4	3	3	4	3	3	3	4	3	3	3
al.in.e	PSIKO	4	2	2	3	1	2	3	2	3	1	2	4	2	3	4	2	1	2

HBW	FTP	3	2	3	3	2	1	3	3	4	1	3	3	3	3	4	2	3	2
DA	FTP	4	2	3	3	2	1	3	4	3	2	2	3	3	3	3	3	2	3
Nf	PSIKO	4	2	3	3	2	3	3	3	3	2	4	4	4	4	4	4	3	4
csp	FTP	4	1	2	3	2	3	2	3	4	1	2	4	3	3	4	3	2	3
EI	FTP	4	3	3	3	3	2	3	3	4	2	2	4	4	2	4	2	2	2
E	FEB	4	1	2	3	2	2	3	2	3	1	2	3	2	2	3	3	2	2
N	PSIKO	4	2	2	3	2	2	2	2	3	1	2	3	2	3	4	3	2	2
Maya	FEB	4	3	3	3	3	3	3	3	3	3	3	3	3	3	3	3	3	3
D	FEB	3	1	3	3	2	2	3	3	2	1	2	3	2	1	4	3	2	2
Marcelina Tiara Christy	FEB	4	2	3	3	2	3	3	3	3	3	3	3	3	3	3	3	3	3
.	FEB	3	2	3	2	2	2	3	3	4	3	3	3	1	2	3	3	2	3
Septi	FTP	4	2	3	3	2	1	3	3	3	2	3	3	3	2	3	2	2	1
Axel	FEB	3	2	2	2	2	3	2	2	2	1	2	2	1	2	3	2	2	1
Ajeng	FEB	4	3	3	4	3	3	3	4	4	3	3	4	2	4	3	4	2	3
Nando	MAR	4	3	3	3	3	2	3	3	4	3	3	3	2	3	4	3	3	3
Clara Tyas AKS	FTP	4	2	4	3	3	4	3	4	3	3	3	4	4	3	4	4	2	3
Andre	FEB	4	2	3	3	3	3	3	3	3	3	3	3	3	3	3	3	3	3
HO	FTP	4	3	2	3	2	3	3	3	3	2	2	4	3	3	3	3	2	3
Dewi	FTP	4	2	3	3	3	2	3	3	3	1	3	3	3	3	3	3	2	2
Hand sanitizer	FTP	4	2	3	3	3	1	3	3	3	3	3	3	3	2	3	2	3	1
RC	FEB	4	2	3	4	1	3	1	2	3	1	4	4	2	2	3	4	2	1
V	PSIKO	4	2	2	2	2	3	2	3	2	2	2	3	2	2	4	2	2	1
Marco	FEB	3	2	3	3	3	3	3	3	4	3	3	3	4	2	3	3	4	3
Ike	FEB	4	1	4	4	3	3	4	4	1	1	3	4	3	3	4	4	1	2
DELLA	FTP	4	3	3	4	4	3	3	4	4	3	3	4	4	3	4	3	4	4

YANNA	FTP	3	1	2	2	3	2	2	2	3	1	2	3	2	2	4	3	2	1
HAPPY	FTP	4	2	3	3	3	3	3	4	3	1	3	2	2	3	3	2	3	3
BELLA	FTP	4	2	3	3	2	3	3	2	3	2	3	3	3	3	4	3	3	2
VIVI	FTP	4	1	3	3	2	3	3	3	4	1	3	4	4	4	4	3	2	4
catherine	FEB	3	2	3	3	3	2	3	3	2	2	2	3	2	2	3	3	2	1
G	MAR	3	3	3	3	2	2	3	3	3	3	2	3	3	3	<u>2</u>	3	2	1
VRH	APR	4	2	3	3	2	3	3	3	3	2	2	3	3	2	4	2	2	2
HA	MAY	3	3	3	2	3	4	3	3	4	2	2	3	3	4	4	1	4	3
O	FTP	3	2	2	3	2	3	3	3	4	2	3	3	2	3	4	3	3	2
v	PSIKO	4	3	3	3	3	3	3	3	3	2	3	3	3	3	4	2	3	3
Cin	FEB	4	3	3	3	2	3	3	3	3	3	3	4	3	3	3	2	2	2
E	FTP	4	3	3	3	4	3	3	4	4	2	3	3	4	4	4	3	2	3
A	FTP	4	2	3	4	2	3	3	4	4	3	3	4	3	3	4	3	3	4
AS	FTP	4	3	2	3	3	3	3	3	3	3	2	4	3	4	4	3	3	3
CS	FTP	4	3	3	4	4	3	4	4	4	3	3	3	4	3	4	3	3	3
Livia	FTP	4	2	2	3	2	4	4	4	3	1	3	3	3	4	4	2	3	3
KOALATIPUS	FTP	4	2	3	3	3	3	3	4	4	4	3	4	4	3	4	3	2	2
IPUTE	FTP	4	2	2	3	3	2	2	3	4	1	2	3	4	3	4	3	2	2

LAMPIRAN D-1

Data Problem Focused Coping

Nama	Fakultas	X1	X2	X3	X4	X5	X6	X7	X8	X9	X10	X11	X12	X13	X14	X15	X16	X17	X18	X19	X20	X21
J	FEB	4	4	3	3	3	3	3	4	3	3	3	3	3	4	4	4	3	4	4	4	4
CINTA	FEB	3	3	2	3	3	3	3	3	3	3	3	4	4	3	3	3	3	3	3	2	3
PANDU	FEB	3	3	3	2	3	2	3	4	2	2	3	3	2	4	4	4	3	3	3	3	3
A	FEB	4	3	4	2	3	3	4	3	4	4	4	4	1	4	4	4	2	2	4	3	1
JEFRRY	FEB	3	3	3	3	3	3	3	3	3	3	3	3	3	3	3	3	3	3	3	3	3
E	FEB	3	3	2	3	2	3	2	3	3	3	2	3	2	3	3	4	3	2	3	3	3
M	FEB	4	3	3	2	3	3	2	2	3	2	4	3	3	3	4	4	2	3	2	3	1
i	FEB	4	3	3	3	3	3	3	4	3	3	3	3	3	4	4	4	1	3	3	3	3
E	FEB	3	2	3	2	3	3	3	3	2	2	3	4	1	4	3	3	4	3	1	2	4
LISA	FEB	3	2	3	3	3	3	3	3	3	3	3	3	3	3	4	3	3	3	3	3	3
ANGELA	FEB	3	3	3	3	3	3	3	3	3	3	3	3	3	3	3	3	3	3	3	3	3
SF	PSIKO	3	4	2	3	4	3	4	4	4	4	4	3	2	4	4	4	3	3	4	4	4
A	PSIKO	3	2	3	2	3	3	3	2	3	3	3	3	3	3	3	3	3	3	3	3	3
E	PSIKO	3	1	3	2	2	2	2	1	4	2	3	3	3	3	3	2	3	3	4	3	2
C	PSIKO	3	3	3	2	2	3	3	2	3	3	2	3	2	3	3	3	3	3	2	3	3
TT	PSIKO	4	3	4	3	2	3	4	1	4	3	1	4	3	3	3	3	4	4	4	4	3
MCS	PSIKO	4	3	3	3	3	3	3	3	3	3	3	3	3	3	3	3	4	3	4	3	3
V	PSIKO	4	2	3	2	3	3	3	3	4	3	4	3	2	3	3	4	4	2	3	3	1
C	PSIKO	4	3	3	3	3	4	2	4	3	4	2	4	3	4	3	3	3	2	3	1	3
R	PSIKO	3	3	3	2	2	3	3	3	2	3	3	4	3	3	3	3	4	3	3	2	3
L	PSIKO	3	2	3	3	3	3	2	3	3	3	3	3	2	4	4	3	3	4	4	4	3

EVP	PSIKO	4	4	4	3	3	3	4	3	4	4	3	4	3	4	3	3	3	3	4	4	3
SR	PSIKO	4	3	3	3	3	3	3	3	3	3	3	3	3	4	4	4	3	3	3	3	3
INP	PSIKO	4	1	3	2	3	3	2	2	4	4	4	4	3	3	4	4	3	3	3	3	3
LK	PSIKO	3	3	3	1	3	4	4	3	4	4	3	3	2	4	3	3	4	3	3	4	3
NL	PSIKO	3	4	3	4	4	3	3	3	2	3	3	3	3	4	4	4	4	3	4	4	3
MICHAEL	PSIKO	4	4	2	3	3	3	3	4	3	3	3	3	3	4	4	4	3	3	3	3	4
NN	PSIKO	3	3	3	2	3	4	3	3	3	2	2	3	3	3	2	3	3	2	3	3	4
YS	PSIKO	3	3	3	4	3	3	3	3	4	3	3	4	3	4	4	4	4	3	3	3	3
S	PSIKO	3	3	3	3	3	3	3	3	3	3	3	3	3	3	3	3	3	3	3	3	3
SAYANG	PSIKO	4	3	3	3	4	4	3	2	4	3	2	4	3	4	2	4	3	3	3	3	3
LA	PSIKO	4	4	1	4	4	4	4	1	2	4	4	4	1	3	3	4	4	4	4	4	4
CA	PSIKO	4	3	3	4	3	4	2	4	3	4	4	4	2	4	3	2	4	4	3	4	2
O	PSIKO	4	3	4	3	3	3	3	4	1	4	3	4	2	4	4	4	4	3	3	4	4
n	PSIKO	4	4	2	4	3	4	4	4	4	4	4	4	3	4	4	3	4	4	3	3	2
Ppp	PSIKO	4	4	4	1	3	4	1	4	3	4	2	4	1	4	2	4	2	1	1	3	1
syantik	PSIKO	3	3	2	3	3	3	3	3	3	3	3	3	3	4	3	3	2	3	3	3	3
U	PSIKO	4	4	1	4	3	4	4	3	4	4	4	4	4	3	3	4	4	4	4	4	4
TABK	PSIKO	3	4	3	3	3	4	2	2	4	4	3	4	3	4	4	3	3	3	3	3	3
A	PSIKO	3	2	2	3	3	3	2	2	3	3	4	3	3	2	3	3	3	3	3	3	2
Nn	PSIKO	4	4	3	3	3	4	3	4	3	3	3	4	3	4	4	4	3	3	4	4	2
S	PSIKO	3	4	3	3	3	3	3	4	4	3	4	4	2	4	3	3	1	2	2	2	3
Dio	FTP	3	3	3	3	3	3	3	3	3	3	3	3	3	3	3	3	3	3	3	3	3
Julia	FTP	3	3	2	3	3	3	3	3	4	3	4	4	2	4	4	4	4	3	4	4	3
B	PSIKO	4	3	3	2	1	2	4	3	2	2	3	2	2	3	4	2	2	2	3	2	1
Cae	PSIKO	3	2	3	2	3	3	2	2	2	3	3	3	2	3	3	3	3	3	2	3	3

Y	PSIKO	4	3	2	3	3	4	3	4	3	3	4	3	3	3	4	3	3	3	3	2	3
H	PSIKO	2	3	4	3	3	3	3	3	3	2	2	3	2	3	3	4	3	3	3	3	3
MT	FEB	3	4	3	3	3	4	4	4	4	4	3	4	2	4	4	4	3	2	4	4	4
He	PSIKO	3	3	3	3	3	3	2	3	3	3	3	3	2	3	3	3	3	3	3	3	3
Rina	FTP	3	3	3	3	3	3	3	3	3	2	2	3	2	3	3	3	3	3	3	3	3
A	FEB	3	4	3	1	2	2	2	3	1	2	2	1	2	2	3	2	2	2	1	3	2
Andreas rizki	FTP	4	3	4	3	3	3	2	3	3	3	3	3	3	3	3	3	3	3	3	3	3
Kevin	FTP	3	2	3	3	3	3	2	3	4	2	3	3	2	4	3	3	3	3	3	3	3
Yolanda	FTP	4	4	2	4	4	4	4	3	3	2	4	4	3	4	4	4	3	3	4	3	3
EC	FTP	3	4	3	2	3	3	4	4	4	4	4	4	4	4	3	4	4	2	4	4	4
HS	FTP	4	4	3	3	3	3	3	2	3	3	4	4	4	4	2	3	2	3	1	3	1
Ignasius deva	FTP	3	4	4	2	3	3	3	3	3	2	3	3	2	3	4	2	3	3	2	3	2
Aa	PSIKO	3	3	3	4	4	4	4	1	3	4	4	4	4	3	3	3	3	3	3	3	3
Mich	FTP	4	2	2	2	2	3	2	2	4	3	4	2	2	4	4	2	3	3	2	3	2
Bimo	FTP	3	4	3	3	3	3	3	4	3	2	4	3	3	3	2	4	3	3	4	3	3
Cl	PSIKO	3	2	2	1	1	2	1	3	3	3	3	3	1	3	2	4	1	2	1	3	2
Petrus	FEB	3	3	4	2	3	1	2	3	1	2	3	3	2	3	4	4	3	3	3	3	3
Johan	FEB	3	2	3	2	2	2	2	3	2	2	2	2	2	3	3	3	2	2	2	2	2
T	FTP	4	3	3	2	4	4	3	3	4	3	4	4	2	4	4	4	4	3	4	4	3
Eceeeeeeeeeeeeeeeee	FTP	4	4	2	3	3	3	3	2	3	3	4	4	2	4	4	4	4	4	4	4	3
I	PSIKO	3	3	3	3	3	3	3	3	2	3	3	3	2	3	3	3	3	2	3	3	3
NL	PSIKO	4	4	3	4	4	4	3	4	1	4	4	4	2	4	4	3	4	4	4	3	3
M	PSIKO	4	2	4	2	2	2	3	3	3	3	2	3	1	3	3	4	1	2	3	3	2
E	PSIKO	3	3	3	3	3	3	3	3	3	3	3	3	3	3	4	4	4	3	4	3	3
al.in.e	PSIKO	4	4	4	1	2	4	2	3	4	1	3	4	3	3	3	2	2	3	1	2	2

DELLA	FTP	3	4	3	3	3	4	3	3	4	3	3	3	3	3	3	4	3	3	3	4	4	
YANNA	FTP	4	3	4	2	3	3	3	2	3	3	3	3	2	4	4	3	2	2	2	2	3	2
HAPPY	FTP	4	4	3	2	3	3	4	2	4	3	3	4	3	3	3	3	3	3	4	3	2	
BELLA	FTP	3	3	3	3	4	4	4	4	3	4	4	3	3	3	4	3	3	4	4	3	4	
VIVI	FTP	4	3	4	2	4	4	4	3	4	3	3	4	3	4	2	4	4	3	3	4	4	
catherine	FEB	3	3	3	2	2	2	2	3	2	2	2	2	2	3	3	3	2	2	2	2	2	
G	MAR	4	3	3	3	3	3	3	3	3	3	3	3	3	3	3	3	3	3	3	3	3	
VRH	APR	4	4	3	2	3	4	4	3	2	4	3	3	2	3	4	3	2	2	4	3	3	
HA	MAY	3	2	4	4	3	4	4	3	4	4	4	4	3	4	4	3	4	4	4	4	1	
O	FTP	3	3	3	2	4	3	3	2	3	3	3	3	2	3	3	3	3	3	3	3	3	
v	PSIKO	3	3	2	3	3	3	3	4	3	3	3	3	3	3	3	3	3	3	3	3	3	
Cin	FEB	3	3	2	3	3	3	3	3	3	3	3	4	3	3	3	3	3	3	3	3	3	
E	FTP	4	4	3	3	3	3	4	3	4	4	4	4	3	3	3	3	3	3	3	3	3	
A	FTP	3	3	3	3	3	3	3	3	3	3	3	4	3	3	3	4	3	2	2	2	3	
AS	FTP	3	3	3	3	4	4	3	2	4	3	4	4	3	4	4	4	3	3	3	3	3	
CS	FTP	3	3	4	3	3	3	3	3	4	3	4	3	3	3	3	3	4	3	3	3	3	
Livia	FTP	4	4	4	3	3	4	1	3	2	4	2	4	2	4	3	4	4	3	4	4	3	
KOALATIPUS	FTP	4	3	2	3	3	4	3	3	4	3	4	4	3	3	4	3	3	3	3	4	3	
IPUTE	FTP	4	4	4	3	2	4	3	3	4	2	2	4	3	4	3	3	3	3	2	4	3	

LAMPIRAN E

UJI ASUMSI

E-1 Uji Normalitas Distribusi

E-2 Uji Linieritas Hubungan

LAMPIRAN E-1

Uji Normalitas Distribusi

NPar Tests

Descriptive Statistics

	N	Mean	Std. Deviation	Minimum	Maximum
SWB	114	50.75	6.590	32	65
PFC	114	64.51	6.451	45	77

One-Sample Kolmogorov-Smirnov Test

		SWB	PFC
N		114	114
Normal Parameters ^{a,b}	Mean	50.75	64.51
	Std. Deviation	6.590	6.451
Most Extreme Differences	Absolute	.066	.076
	Positive	.058	.044
	Negative	-.066	-.076
Test Statistic		.066	.076
Asymp. Sig. (2-tailed)		.200^{c,d}	.130^c

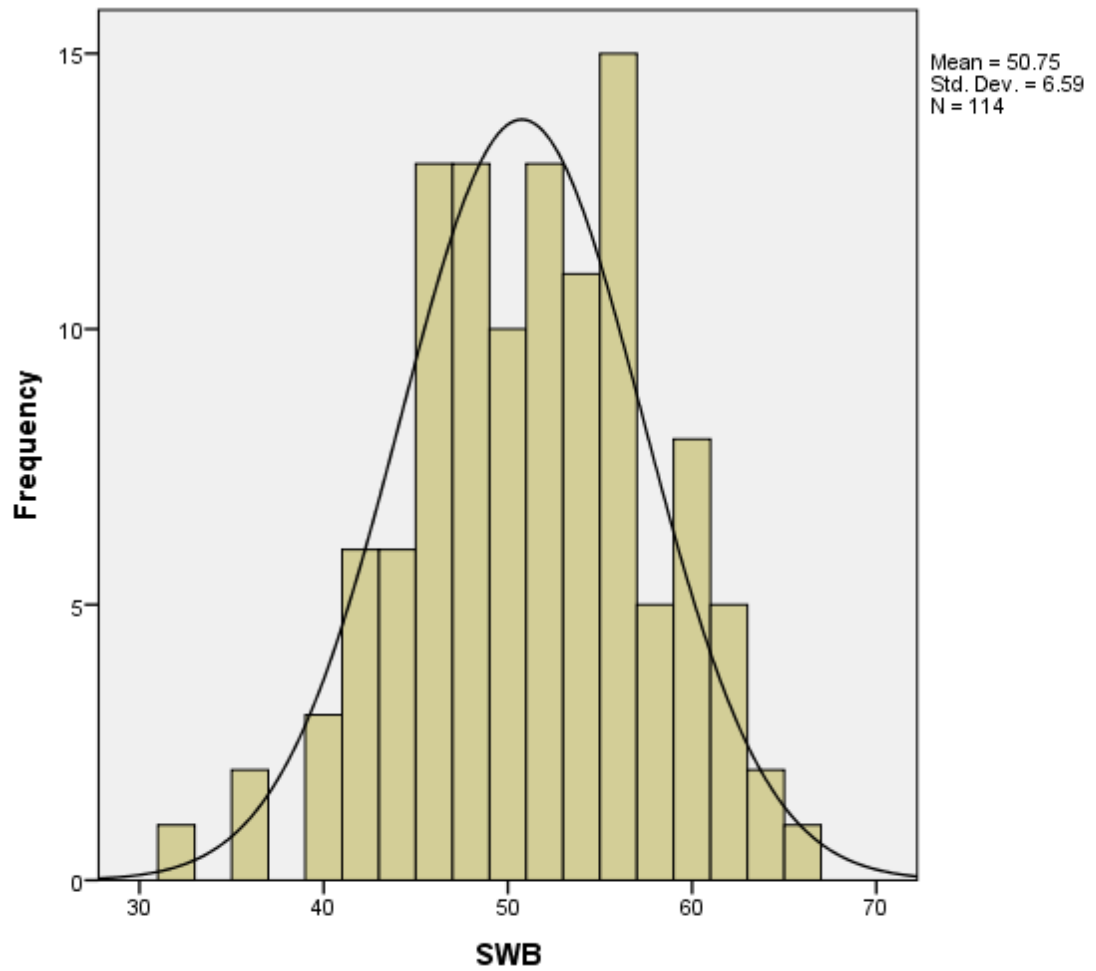
a. Test distribution is Normal.

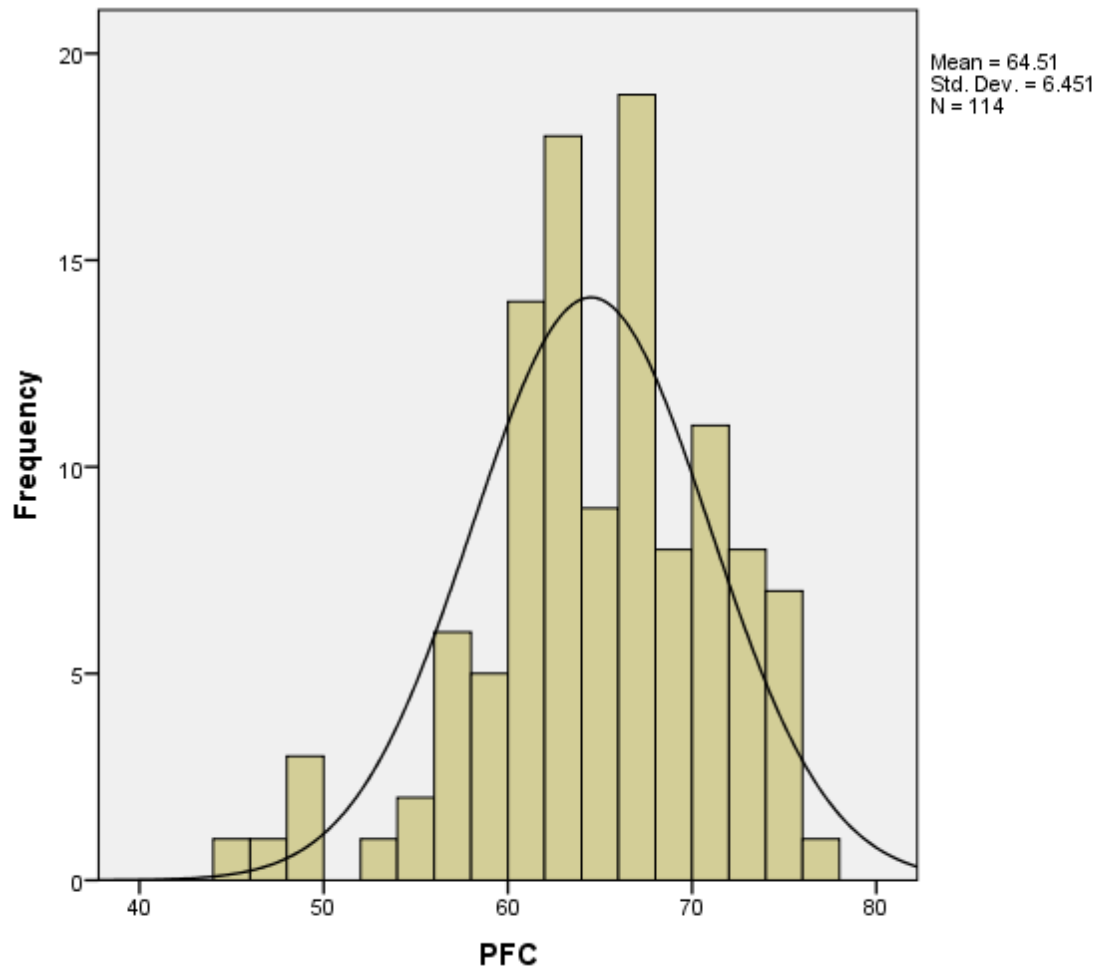
b. Calculated from data.

c. Lilliefors Significance Correction.

d. This is a lower bound of the true significance.

Graph





LAMPIRAN E-2

Uji Linieritas

Curve Fit

Model Description

Model Name		MOD_1
Dependent Variable	1	SWB
Equation	1	Linear
Independent Variable		PFC
Constant		Included
Variable Whose Values Label Observations in Plots		Unspecified

Case Processing Summary

	N
Total Cases	114
Excluded Cases ^a	0
Forecasted Cases	0
Newly Created Cases	0

a. Cases with a missing value in any variable are excluded from the analysis.

Variable Processing Summary

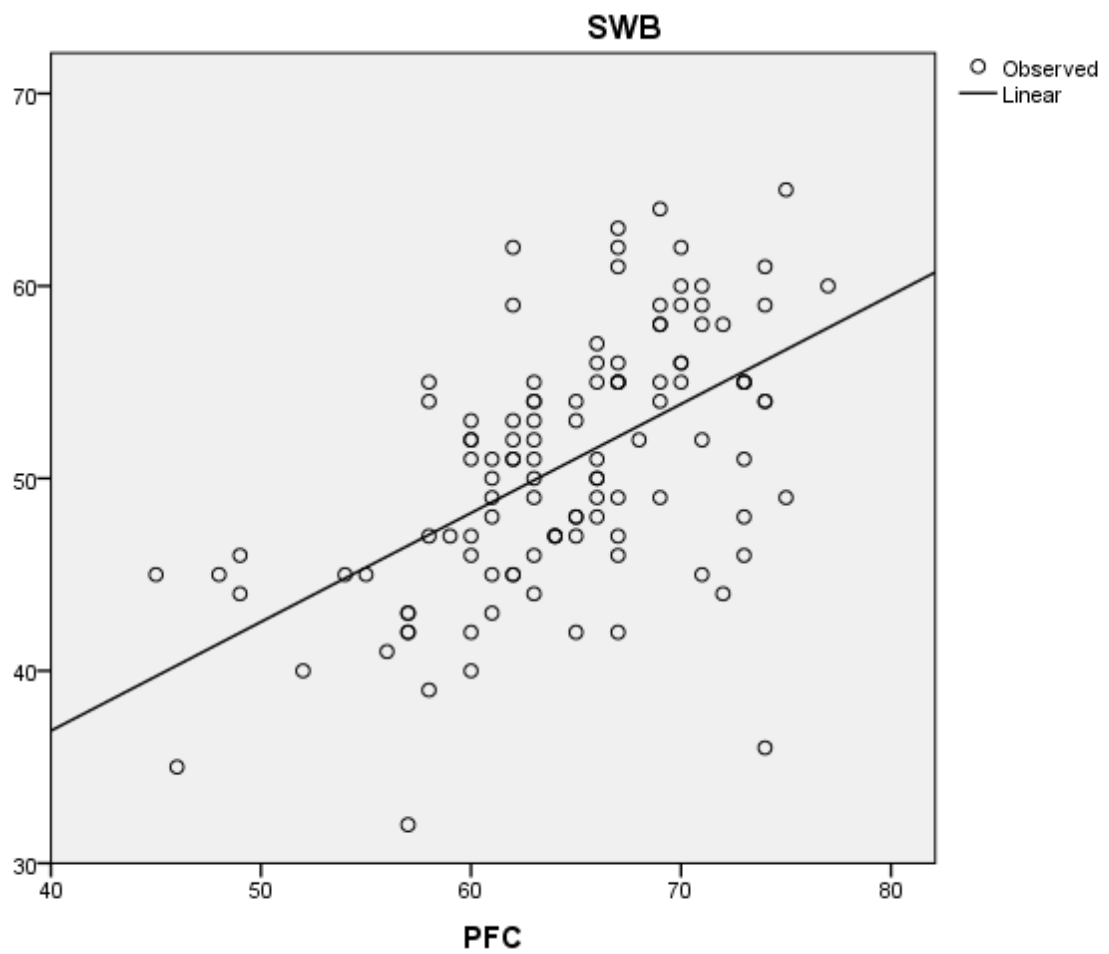
	Variables	
	Dependent	Independent
	SWB	PFC
Number of Positive Values	114	114
Number of Zeros	0	0
Number of Negative Values	0	0
Number of Missing Values		
User-Missing	0	0
System-Missing	0	0

Model Summary and Parameter Estimates

Dependent Variable: SWB

Equation	Model Summary					Parameter Estimates	
	R Square	F	df1	df2	Sig.	Constant	b1
Linear	.307	49.596	1	112	.000	14.247	.566

The independent variable is PFC.



LAMPIRAN F

UJI HIPOTESIS

LAMPIRAN F

Uji Hipotesis

Correlations

Correlations

		SWB	PFC
SWB	Pearson Correlation	1	.554**
	Sig. (1-tailed)		.000
	N	114	114
PFC	Pearson Correlation	.554**	1
	Sig. (1-tailed)	.000	
	N	114	114

** . Correlation is significant at the 0.01 level (1-tailed).

LAMPIRAN G
SURAT BUKTI PENELITIAN

N o m o r : 0868/B.7.3/FP/III/2020
 Lamp. : -
 H a l : **Ijin Penelitian**

Semarang, 02 Maret 2020

Kepada Yth.

Dekan Fakultas Ekonomi dan Bisnis, Unika Soegijapranata Semarang
Jl Pawiyatan Luhur IV/1
Semarang

Dengan hormat,

Kami mohon bantuan Bapak/Ibu/Saudara/i, untuk berkenan memberikan ijin kepada mahasiswa/i Fakultas Psikologi Unika Soegijapranata Semarang tersebut di bawah ini :

N a m a : **Romaria Magdalena Naibaho**
 NIM / NIRM : **16.E1.0159**
 Tempat /Tgl/Lahir : **Temanggung, 03 Januari 1998**
 A l a m a t : **Jl. Karangrejo Tengah XI RT.02/Rw.02, Semarang**

untuk mengadakan penelitian di Fakultas Ekonomi dan Bisnis, Unika Semarang dalam rangka penyusunan tugas Skripsi dengan judul "**Hubungan antara Problem Focused Coping dengan Subjective Well-Being Mahasiswa yang Sedang Mengerjakan Skripsi**", di bawah bimbingan Dosen Pembimbing **Drs. George Hardjanta, M.Si.**

Demikian atas bantuan serta kerja sama Bapak/Ibu, kami ucapkan terima kasih.

Ka. Progd. Sarjana Psikologi,



Dr. Suparmi, M.Si.
NPP:058/1.1992.105



Tembusan :

- Yang bersangkutan

N o m o r : 0868/B.7.3/FP/III/2020
 Lamp. : -
 H a l : **Ijin Penelitian**

Semarang, 02 Maret 2020

Kepada Yth.

Dekan Fakultas Teknologi Pangan, Unika Soegijapranata Semarang
Jl Pawiyatan Luhur IV/1
Semarang

Dengan hormat,

Kami mohon bantuan Bapak/Ibu/Saudara/i, untuk berkenan memberikan ijin kepada mahasiswa/i Fakultas Psikologi Unika Soegijapranata Semarang tersebut di bawah ini :

N a m a : **Romaria Magdalena Naibaho**
 NIM / NIRM : **16.E1.0159**
 Tempat /Tgl/Lahir : **Temanggung, 03 Januari 1998**
 A l a m a t : **Jl. Karangrejo Tengah XI RT.02/Rw.02, Semarang**

untuk mengadakan penelitian di Fakultas Teknologi Pangan, Unika Semarang dalam rangka penyusunan tugas Skripsi dengan judul "**Hubungan antara Problem Focused Coping dengan Subjective Well-Being Mahasiswa yang Sedang Mengerjakan Skripsi**", di bawah bimbingan Dosen Pembimbing **Drs. George Hardjanta, M.Si.**

Demikian atas bantuan serta kerja sama Bapak/Ibu, kami ucapkan terima kasih.

Ka. Progd. Sarjana Psikologi,



Tembusan :

- Yang bersangkutan

N o m o r : 0868/B.7.3/FP/III/2020
 Lamp. : -
 H a l : **Ijin Penelitian**

Semarang, 02 Maret 2020

Kepada Yth.

Dekan Fakultas Psikologi, Unika Soegijapranata Semarang
Jl Pawiyatan Luhur IV/1
Semarang

Dengan hormat,

Kami mohon bantuan Bapak/Ibu/Saudara/i, untuk berkenan memberikan ijin kepada mahasiswa/i Fakultas Psikologi Unika Soegijapranata Semarang tersebut di bawah ini :

N a m a : **Romaria Magdalena Naibaho**
 NIM / NIRM : **16.E1.0159**
 Tempat /Tgl/Lahir : Temanggung, 03 Januari 1998
 A l a m a t : Jl. Karangrejo Tengah XI RT.02/Rw.02, Semarang

untuk mengadakan penelitian di Fakultas Psikologi, Unika Semarang dalam rangka penyusunan tugas Skripsi dengan judul "**Hubungan antara Problem Focused Coping dengan Subjective Well-Being Mahasiswa yang Sedang Mengerjakan Skripsi**", di bawah bimbingan Dosen Pembimbing *Drs. George Hardjanta, M.Si.*

Demikian atas bantuan serta kerja sama Bapak/Ibu, kami ucapkan terima kasih.

Ka. Progd. Sarjana Psikologi,



Tembusan :

- Yang bersangkutan

SURAT KETERANGAN
Nomor : 00628/B.3.3/FEB/IV/2020

Dekan Fakultas Ekonomi dan Bisnis Universitas Katolik Soegijapranata Semarang menerangkan dengan sesungguhnya bahwa mahasiswa sebagaimana tersebut di bawah :

N a m a : **ROMARIA MAGDALENA NAIBAHO**
N I M : 16.E1.0159
Program Studi : S1- Psikologi
Universitas : Universitas Katolik Soegijapranata

Telah melakukan penelitian pada mahasiswa Fakultas Ekonomi dan Bisnis Universitas Katolik Soegijapranata Semarang pada tanggal 11-20 Maret 2020, guna keperluan penulisan skripsi dengan judul:

HUBUNGAN ANTARA PROBLEM FOCUSED COPING DENGAN SUBJECTIVE WELL-BEING MAHASISWA YANG SEDANG MENGERJAKAN SKRIPSI.

Demikian surat keterangan ini diterbitkan untuk dapat dipergunakan sebagaimana mestinya.

Semarang, 17 April 2020

Dekan



SURAT KETERANGAN

00703/B.7.3/FTP/04/2020

Menerangkan bahwa **Sdr. Romaria Magdalena Naibaho NIM 16.E1.0159** telah melakukan penelitian di Fakultas Teknologi Pertanian Unika Soegijapranata Semarang dalam rangka penyusunan tugas Skripsi dengan judul **“Hubungan antara Problem Focused Coping dengan Subjective Well-Being Mahasiswa yang sedang Mengerjakan Skripsi”**..

Demikian surat keterangan ini dibuat untuk dapat dipergunakan sebagaimana mestinya.

Semarang, 08 April 2020

Dekan,


Dr. R. Probo Y. Nugrahedhi, M. Sc.
NPP : 0581 2001 244


UNIVERSITAS KATOLIK
SOEGIJAPRANATA
FAKULTAS TEKNOLOGI PERTANIAN
JURUSAN TEKNOLOGI PANGAN

SURAT KETERANGAN

Nomor : 1021/B.7.6/FP/IV/2020

Yang bertanda tangan di bawah ini, Ketua Program Studi Sarjana Psikologi Universitas Katolik Soegijapranata Semarang menerangkan bahwa mahasiswa yang tersebut dibawah ini :

Nama : **Romaria Magdalena Naibaho**
NIM : **16.E1.0159**
Tempat/Tanggal Lahir : Temanggung, 3 Januari 1998
Alamat : Jl. Karangrejo Tengah XI RT.02/RW.02 Semarang

Telah benar-benar melakukan penelitian dengan judul :

“ Hubungan Antara Problem Focused Coping Dengan Subjective Well-Being Mahasiswa yang Sedang Mengerjakan Skripsi ”

Responden : Mahasiswa Fakultas Psikologi angkatan 2016
Jumlah responden : 47 orang
Waktu pengambilan data : 10 - 12 Maret 2020
Lokasi pengambilan data : Fak. Psikologi Unika Soegijapranata Semarang

Pengambilan data atas sepengetahuan dan dibawah bimbingan Dosen Pembimbing ***Drs. George Hardjanta, M.Si***

Demikian Surat Keterangan ini diterbitkan, untuk dapat dipergunakan sebagaimana mestinya.

Semarang, 22 April 2020
Progd. Sarjana Psikologi,


Dr. Suparmi, M. Psi.
NPP: 058.1.1992.105




7.82% PLAGIARISM
APPROXIMATELY

Report #10195482

BAB 1 PENDAHULUAN Latar Belakang Masalah Memasuki tingkat pendidikan perguruan tinggi, berarti melibatkan diri pada situasi hidup serta situasi akademik yang tentunya jauh berbeda dengan apa yang dialami saat duduk di bangku Sekolah Menengah Atas (SMA). Perguruan tinggi bukan sekedar lanjutan dari tingkat SMA, melainkan taraf pendidikan yang tinggi sesuai dengan tuntutan akan banyak tantangan, konsekuensi dan pembelajaran baru yang tentunya akan didapatkan. Mahasiswa pada akhir tugasnya, akan dihadapkan pada suatu tugas akhir atau skripsi yang wajib diselesaikan saat duduk di bangku perguruan tinggi untuk mendapatkan gelar sarjana. Pada fase perkembangan ini, mahasiswa berada dalam masa transisi dari masa remaja menuju dewasa (Santrock, 2012). **44** Menurut Darmono dan Hasan (2005) skripsi merupakan sebuah karya ilmiah yang dikerjakan pada akhir studi oleh mahasiswa program sarjana berdasarkan hasil kajian pustaka, penelitian, atau pengembangan suatu masalah yang dilakukan secara seksama. **45** Sedangkan, menurut Poerwodarminto ADDIN (dalam Aini & Mahardayani, 2011) skripsi adalah karya ilmiah yang diwajibkan sebagai bagian dari persyaratan akademis di perguruan tinggi. **45 63 64 125** Semua mahasiswa wajib mengambil mata kuliah skripsi karena skripsi digunakan sebagai salah satu prasyarat bagi