





LAMPIRAN A

SKALA PENELITIAN

A-1 SKALA PERILAKU *BULLYING*

A-2 SKALA KEMATANGAN EMOSI



A-1 SKALA PERILAKU *BULLYING*

SKALA PERILAKU *BULLYING*

I. Identitas Responden

- a. Nama (inisial) :
- b. Jenis Kelamin :
- c. Usia :

II. Petunjuk Pengisian

- a. Di bawah ini terdapat beberapa pernyataan, bacalah setiap pernyataan dan anda diminta untuk memberikan pendapat mengenai pernyataan tersebut dengan cara memilih salah satu dari jawaban yang tersedia.
- b. Pilihlah satu jawaban yang anda anggap paling sesuai atau yang menggambarkan keadaan diri anda.
- c. Berilah tanda *checklist* pada salah satu kolom di lembar yang tersedia.
- d. Di setiap pernyataan terdapat 4 pilihan jawaban yang menyatakan:
- Tidak Pernah (TP)
 - Jarang (J)
 - Sering (S)
 - Selalu (SL)

Contoh :

NO	Item Pernyataan	Pilihan Jawaban			
		TP	J	S	SL
1.	Saya Suka Mendengarkan Orang Lain			✓	

SELAMAT MENGERJAKAN

NO	Item Pernyataan	Pilihan Jawaban			
		TP	J	S	SL
1	Saya mengejek teman saya, ketika ia melakukan kesalahan.				
2	Ketika tidak melakukan apa yang saya perintahkan, saya akan membentak-bentak teman saya.				
3	Ketika teman saya tidak dapat menjawab pertanyaan dari guru, saya akan menghina teman saya.				
4	Ketika teman saya terlambat masuk kelas, saya akan menyorakinya.				
5	Saya tidak akan menghina teman saya yang mendapat nilai dibawah saya.				
6	Saya tidak akan menyindir teman saya ketika kedatangan tidak mengerjakan PR.				
7	Apabila ada teman mengganggu saya, pasti akan saya pukul mukanya.				
8	Siapapun teman saya yang tidak melakukan piket, akan saya pukul.				
9	Saya akan memaki teman saya ketika ujian dia kedatangan menyontek.				
10	Saya akan memberikan julukan sesuai dengan kesalahan yang dilakukan teman.				
11	Ketika teman saya tidak sengaja menyenggol saya, saya akan memaafkannya.				
12	Bukan kebiasaan saya disekolah untuk mengejek teman.				
13	Saya tidak akan memfitnah teman saya apabila saya melakukan kesalahan apapun.				

NO	Item Pernyataan	Pilihan Jawaban			
		TP	J	S	SL
14	Sebelum punya bukti, saya tidak menuduh teman.				
15	Saya akan memanggil teman dengan julukan yang saya sukai.				
16	Mengancam teman yang lebih lemah merupakan hal yang biasa saya lakukan.				
17	Saya akan menonjok muka teman saya jika teman saya mengejek saya.				
18	Saya akan memukul teman saya jika tidak menuruti kemauan saya.				
19	Pada saat teman menentang saya, saya tidak akan memukulnya.				
20	Saya tidak melayani teman yang menantang untuk berkelahi.				
21	Saya tidak sampai hati menampar teman saya ketika dia mengejek saya.				
22	Saya tidak melakukan intimidasi kepada siapapun.				
23	Saya tidak mengejek penampilan teman saya.				
24	Terhadap teman saya yang lebih lemah, saya tidak menyakiti dalam bentuk apapun.				



A-2 SKALA KEMATANGAN EMOSI

SKALA KEMATANGAN EMOSI

I. Petunjuk Pengisian

- a. Di bawah ini terdapat beberapa pernyataan, bacalah setiap pernyataan dan anda diminta untuk memberikan pendapat mengenai pernyataan tersebut dengan cara memilih salah satu dari jawaban yang tersedia.
- b. Pilihlah satu jawaban yang anda anggap paling sesuai atau yang menggambarkan keadaan diri anda.
- c. Berilah tanda *checklist* pada salah satu kolom di lembar yang tersedia.
- d. Di setiap pernyataan terdapat 4 pilihan jawaban yang menyatakan:
 - Sangat Sesuai (SS)
 - Sesuai (S)
 - Tidak Sesuai (TS)
 - Sangat Tidak Sesuai (STS)

Contoh :

NO	Item Pernyataan	Pilihan Jawaban			
		STS	TS	S	SS
1.	Saya Suka Mendengarkan Orang Lain			✓	

SELAMAT MENGERJAKAN

NO	Item Pernyataan	Pilihan Jawaban			
		SS	S	TS	STS
1	Membanding-bandingkan orang lain adalah kebiasaan saya.				
2	Sebelum bertindak saya berfikir baik atau buruknya terlebih dahulu.				
3	Saya langsung mengutarakan pendapat dengan menggebu-gebu saat tidak suka dengan suatu kejadian.				
4	Saya merasa tidak perlu bertanggung jawab atas perbuatan saya.				
5	Lebih baik saya mengalah daripada harus terjadi pertengkaran.				
6	Saya lebih percaya dengan apa yang saya lihat daripada apa kata orang lain.				
7	Saya orang yang sabar menunggu				
8	Saya mau menerima resiko dari perbuatan saya.				
9	Saya dapat menerima kekurangan orang lain.				
10	Saat sedang marah, saya sering mengumpat orang lain.				
11	Saya memutuskan sesuatu atas kepentingan pribadi.				
12	Ketika diberi tugas, saya akan menyelesaikannya.				
13	Saya bersyukur dengan keadaan saya saat ini.				
14	Saya suka bertindak secara tergesa-gesa.				

NO	Item Pernyataan	Pilihan Jawaban			
		SS	S	TS	STS
15	Jika sedang marah saya sering berteriak-teriak di muka umum.				
16	Saya berfikir sebelum mengambil sebuah keputusan.				
17	Saya dapat mengekspresikan emosi tanpa mengganggu orang lain.				
18	Saya akan menjauhi orang yang tidak sesuai dengan saya.				
19	Berusaha menahan emosi saat ada orang lain yang menyakiti hati saya.				
20	Disaat saya mendapat tanggung jawab saya siap menghadapi semuanya.				
21	Saya terbuka dengan pendapat orang lain ketika mengambil keputusan.				
22	Ketika ada masalah saya tidak mau disalahkan.				
23	Ketika dikritik seseorang saya akan menghindar.				
24	Menghindar saat diberi tanggung jawab.				
25	Saya menilai seseorang sesuai dengan kondisinya.				
26	Saya mudah memaafkan kesalahan orang lain.				
27	Saya tidak peduli dengan orang di sekitar saya jika saya sedang sedih.				
28	saya menilai orang lain berdasarkan pengalaman buruk saya terhadap orang tersebut.				
29	Saya iri apabila teman saya mendapatkan sesuatu yang lebih baik.				
30	Saya tidak peduli melanggar aturan asalkan masalah saya cepat selesai.				



LAMPIRAN B
DATA UJI COBA ALAT UKUR

B-1 DATA VARIABEL UJI COBA PERILAKU
BULLYING

B-2 DATA VARIABEL UJI COBA KEMATANGAN
EMOSI



B-1 DATA VARIABEL UJI COBA PERILAKU
BULLYING

No	PB 1	PB 2	PB 3	PB 4	PB 5	PB 6	PB 7	PB 8	PB 9	PB 10	PB 11	PB 12	PB 13	PB 14	PB 15	PB 16	PB 17	PB 18	PB 19	PB 20	PB 21	PB 22	PB 23	PB 24
1	0	0	0	0	0	1	0	0	0	0	0	0	1	1	0	0	1	0	1	1	2	1	0	0
2	2	0	0	0	1	2	0	0	1	0	0	0	0	0	0	0	0	0	0	0	0	0	1	0
3	2	0	2	2	1	1	0	0	1	1	0	2	2	1	1	1	0	0	1	0	0	2	2	0
4	3	1	2	3	2	1	1	0	1	1	1	3	1	1	2	1	1	1	1	2	2	2	2	2
5	1	1	0	0	1	0	1	0	0	0	1	2	1	1	3	1	1	0	1	1	3	2	2	1
6	0	0	0	0	0	0	0	0	0	0	0	1	0	0	3	0	0	0	0	0	0	0	0	0
7	0	0	0	0	0	0	0	0	0	0	0	1	0	0	3	0	0	0	0	0	0	0	0	0
8	1	0	1	1	0	0	0	0	0	1	1	1	0	1	2	0	0	0	0	1	1	1	0	0
9	2	0	1	1	1	1	1	0	1	1	1	2	2	2	2	1	0	0	1	2	2	2	2	2
10	2	1	1	1	3	2	1	1	0	1	0	1	3	0	1	1	1	1	1	1	1	1	1	1
11	0	0	0	0	0	1	1	0	0	0	0	0	0	0	0	0	0	0	0	0	0	0	0	0
12	1	2	0	0	0	0	1	0	0	0	0	1	0	1	1	0	1	1	0	1	3	1	1	1
13	0	0	0	1	0	3	0	0	0	0	0	2	0	0	1	0	0	0	3	2	3	1	0	0
14	0	0	0	1	0	3	0	0	0	0	0	2	0	0	1	0	0	0	3	2	3	1	0	0
15	3	1	3	3	0	0	0	0	0	3	0	3	2	0	3	0	3	0	0	3	3	2	2	3
16	1	0	0	0	1	3	0	0	0	0	0	0	0	1	1	0	0	0	0	1	0	0	1	0
17	0	0	0	1	1	2	0	0	0	0	0	2	3	1	2	0	0	0	1	0	0	0	1	0
18	0	0	0	0	0	3	1	0	0	0	0	0	0	0	0	0	0	0	0	1	0	0	0	0
19	1	0	0	0	0	0	0	0	0	0	0	1	1	0	1	0	0	0	0	2	0	1	0	0
20	1	0	0	0	2	0	0	0	1	1	0	1	1	1	2	1	0	0	1	2	1	1	0	1
21	1	0	0	0	0	0	0	1	0	0	1	1	0	1	2	1	0	0	0	1	1	1	1	1
22	1	0	0	0	0	0	1	1	1	1	0	1	1	0	1	0	0	0	0	2	0	1	0	0

23	2	0	1	1	1	1	0	0	0	2	0	1	1	1	3	1	0	0	0	0	0	0	1	0
24	2	1	1	1	0	1	0	0	0	0	0	0	0	0	3	0	0	0	0	0	0	0	0	0
25	1	0	0	0	0	3	0	0	0	0	0	2	3	0	1	0	0	0	0	0	0	0	0	0
26	1	0	0	0	0	3	0	0	0	0	0	2	3	0	1	0	0	0	0	0	0	0	0	0
27	0	0	0	1	0	0	0	0	0	0	0	1	0	0	3	0	0	0	0	0	0	0	1	0
28	0	0	0	1	0	0	0	0	0	0	0	1	0	0	3	0	0	0	0	0	0	0	1	0
29	1	1	0	0	1	1	0	0	0	0	0	1	0	1	2	0	0	0	1	0	1	0	0	0
30	1	1	0	0	1	1	0	0	0	0	0	1	0	1	2	0	0	0	1	0	1	0	0	0
31	1	1	1	1	2	2	1	1	2	2	2	2	2	1	1	1	1	1	2	1	1	1	2	1
32	1	0	0	0	3	3	0	0	0	0	0	1	1	2	2	1	0	0	2	2	1	2	2	2
33	1	0	0	1	0	2	0	0	0	0	0	2	0	0	2	0	0	0	0	3	0	0	0	0
34	1	1	1	1	2	2	1	1	1	1	0	2	0	3	0	1	1	2	2	0	3	2	2	2
35	1	0	1	2	1	1	1	0	0	2	0	2	1	1	3	0	1	0	1	0	0	0	2	1
36	1	1	2	2	1	1	1	0	1	2	1	1	1	1	2	1	1	1	1	1	1	1	1	1
37	1	0	0	1	1	1	1	0	0	0	1	1	0	0	2	0	0	0	0	0	0	0	0	0
38	1	0	0	1	1	1	1	0	0	0	1	1	0	0	2	0	0	0	0	0	0	0	0	0
39	0	0	0	0	0	0	0	0	0	0	0	3	0	0	2	0	0	0	3	0	0	0	0	0
40	1	1	1	0	0	0	0	0	0	0	0	1	0	3	0	0	0	0	0	0	0	0	0	0
41	1	0	0	0	0	0	0	0	0	0	0	0	0	0	1	0	0	0	0	0	0	0	1	0
42	1	1	0	0	0	0	0	0	0	1	1	2	0	0	2	0	0	0	0	0	0	0	1	0
43	2	1	0	0	3	2	0	0	1	0	0	0	1	0	2	0	0	0	0	3	3	0	0	0
44	1	1	0	1	0	2	1	0	0	0	1	2	2	1	2	0	0	0	1	1	0	0	0	0
45	1	1	0	1	0	0	0	0	0	0	1	2	0	0	3	0	0	1	1	0	2	0	0	0
46	1	0	3	0	3	0	3	0	0	0	0	0	0	0	2	0	3	0	2	0	3	3	3	3
47	0	0	0	0	0	0	0	0	0	0	1	1	0	0	0	0	0	0	0	0	2	3	0	0

73	3	0	0	0	3	3	1	0	0	0	0	0	0	0	0	0	0	0	0	0	2	0	3	3	3
74	1	1	0	1	1	2	0	0	1	0	0	1	1	1	1	0	0	0	1	1	0	1	1	1	
75	1	0	0	0	3	2	0	0	1	1	1	2	1	1	2	0	0	0	3	2	1	1	1	1	
76	1	0	0	1	3	1	0	0	0	0	0	1	0	1	1	0	0	0	0	0	0	0	1	0	
77	1	1	1	0	3	3	0	0	0	0	3	1	2	3	1	0	1	2	3	2	3	1	2	1	
78	1	0	0	2	0	1	0	0	0	0	0	0	1	1	1	0	0	0	0	0	0	0	1	1	
79	1	1	1	1	3	2	0	0	1	0	2	2	2	2	2	1	0	0	1	2	1	2	2	1	





B-2 DATA VARIABEL UJI COBA KEMATANGAN
EMOSI

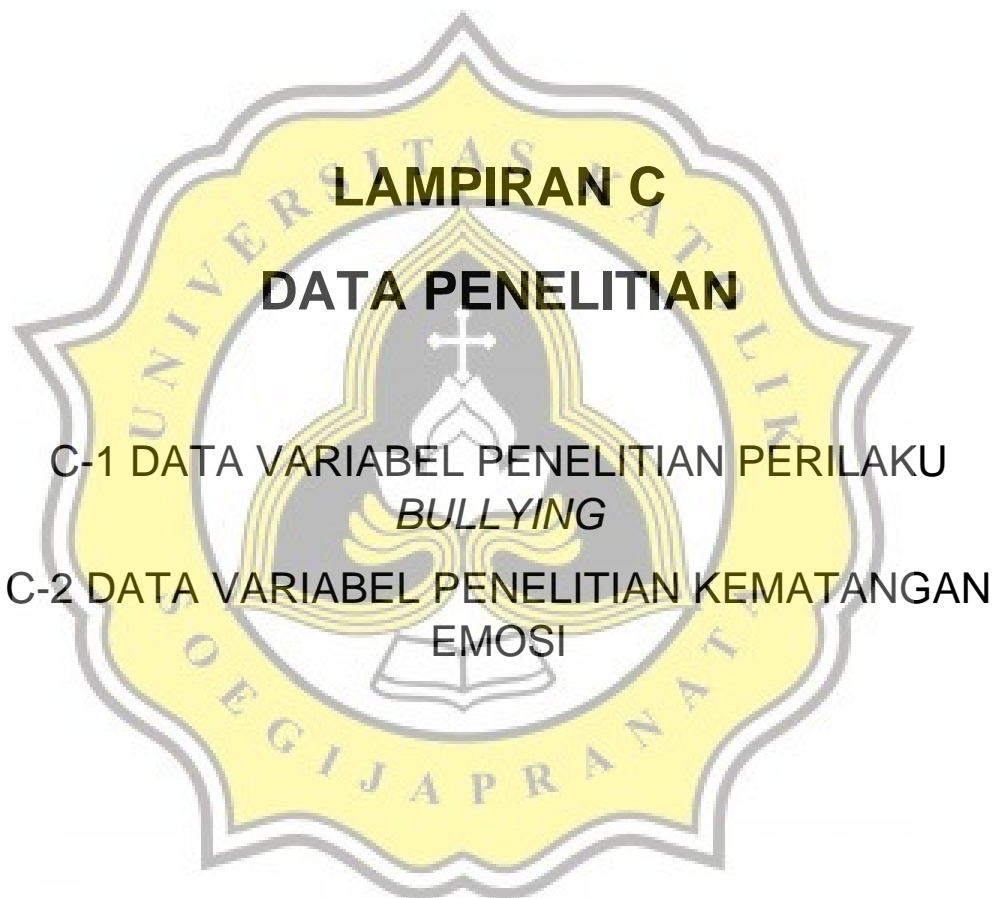
KE 1	KE 2	KE 3	KE 4	KE 5	KE 6	KE 7	KE 8	KE 9	KE 10	KE 11	KE 12	KE 13	KE 14	KE 15	KE 16	KE 17	KE 18	KE 19	KE 20	KE 21	KE 22	KE 23	KE 24	KE 25	KE 26	KE 27	KE 28	KE 29	KE 30	
3	3	2	4	3	4	4	4	4	4	3	4	4	3	4	3	3	2	3	3	4	3	4	3	2	4	3	3	3	3	
4	1	4	4	1	1	2	3	4	2	3	1	2	2	4	2	3	1	3	2	1	3	2	2	3	2	4	3	2	1	
3	4	3	3	4	4	4	4	4	3	3	3	4	3	3	4	3	3	4	3	3	3	3	2	2	3	2	3	3	2	
2	3	2	3	2	4	2	3	3	1	3	3	3	2	3	3	2	2	3	3	3	3	3	3	3	2	3	2	2	2	
4	3	3	4	4	4	2	4	3	2	3	3	2	2	4	3	2	2	4	3	3	3	3	3	3	3	3	3	1	2	
4	3	2	3	4	3	3	3	3	3	2	3	4	2	3	3	3	3	3	3	4	3	3	3	3	1	3	2	3	2	3
4	3	2	3	4	3	3	3	3	2	2	3	4	2	3	3	3	3	3	3	4	3	3	3	3	1	3	2	3	2	3
3	3	2	4	4	3	3	4	4	2	3	4	4	2	3	3	2	2	3	3	4	3	3	3	2	3	3	2	2	2	
3	3	3	3	2	3	2	3	3	2	3	3	2	3	3	3	3	2	3	3	3	2	3	4	3	2	1	2	2	2	
3	3	3	3	3	3	3	3	3	2	3	3	3	2	3	3	3	3	3	3	3	3	3	3	3	2	3	2	2	2	3
4	4	2	4	4	4	3	4	4	4	3	4	4	3	4	4	2	3	4	4	4	3	4	4	2	4	3	2	4	4	
2	3	2	3	3	3	3	3	3	1	2	3	4	2	3	4	3	3	3	2	4	3	2	3	4	3	3	2	2	3	
3	4	3	3	3	4	3	4	4	3	2	4	4	3	4	4	3	3	2	4	4	3	3	4	2	4	3	3	4	2	
3	4	3	3	3	4	3	4	4	3	2	4	4	3	4	4	3	3	2	4	4	3	3	4	2	4	3	3	4	2	
3	3	1	4	1	4	2	4	3	1	3	1	4	1	3	2	1	1	3	4	2	1	3	4	4	4	4	1	1	3	3
2	4	2	4	3	4	3	4	4	2	3	3	4	2	3	4	3	1	4	4	3	3	3	1	3	2	2	4	2	3	
4	4	2	4	3	4	2	3	4	2	3	3	3	3	4	4	3	1	3	3	3	3	4	3	3	3	3	4	3	3	4
4	4	3	4	4	4	4	4	4	4	2	4	4	4	4	4	4	1	4	4	4	4	4	4	4	4	4	4	4	4	4
3	4	2	4	3	3	3	3	3	3	3	3	4	3	4	3	3	2	4	4	4	4	4	4	2	3	3	2	3	3	
3	3	3	3	3	3	2	3	3	3	3	3	3	3	3	3	3	4	3	3	3	3	3	3	1	3	3	4	4	3	
3	4	3	4	3	3	2	3	3	2	4	3	3	3	4	4	3	1	4	3	4	3	3	3	2	3	4	3	4	4	
3	4	2	4	3	3	3	3	3	3	3	3	3	4	4	3	3	2	4	4	4	4	4	4	2	3	3	2	3	3	
2	3	3	2	4	4	3	3	3	4	2	3	4	1	4	2	3	1	4	4	3	1	2	2	3	4	3	3	3	1	

3	3	3	4	4	4	3	3	4	3	2	3	4	3	4	4	3	2	4	3	3	3	3	3	4	2	2	2	2	
4	4	3	4	4	4	3	4	4	4	4	3	4	3	4	4	4	4	4	4	4	3	4	4	4	4	4	4	3	
4	4	3	4	4	4	3	4	4	4	4	3	4	3	4	4	4	4	4	4	4	3	4	4	4	4	4	4	3	
2	4	3	4	4	4	3	3	3	2	2	4	4	3	4	4	3	3	4	4	4	4	3	4	4	4	2	1	1	3
2	4	3	4	4	4	3	3	3	2	2	4	4	3	4	4	3	3	4	4	4	4	3	4	4	4	2	1	1	3
4	4	2	4	3	4	3	4	4	3	3	3	3	4	4	4	4	2	3	4	4	3	3	4	2	3	3	2	3	3
4	4	2	4	3	4	3	4	4	3	3	3	3	4	4	4	4	2	3	4	4	3	3	4	2	3	3	2	3	3
3	3	3	3	3	3	3	3	3	3	3	3	3	3	3	3	2	3	3	3	3	3	3	2	3	3	3	3	3	3
3	3	3	4	4	4	2	4	4	1	3	3	4	3	2	3	3	1	4	3	3	2	3	4	4	3	1	1	1	2
4	4	3	4	4	4	3	4	4	3	3	2	4	3	4	4	3	3	4	4	3	4	4	4	3	3	3	3	3	4
3	4	2	4	2	4	4	4	4	3	3	3	4	4	4	4	4	3	4	4	4	3	3	4	2	3	3	4	4	2
3	3	2	4	3	3	3	3	3	2	3	3	3	2	3	3	2	2	3	3	3	3	4	2	4	2	2	3	2	
3	3	3	3	3	3	3	3	3	3	3	3	3	3	3	3	3	2	3	3	3	3	2	3	3	3	3	3	3	3
3	3	3	1	4	3	4	3	4	2	3	4	4	2	4	3	2	2	1	2	1	2	1	1	2	1	2	2	2	2
3	3	3	1	4	3	4	3	4	2	3	4	4	2	4	3	2	2	1	2	1	2	1	1	2	1	2	2	2	2
3	3	3	3	3	4	3	2	3	4	3	3	3	3	4	3	2	3	3	3	3	4	3	4	3	2	3	4	3	4
3	4	3	4	4	4	4	4	4	3	3	3	4	3	4	4	4	3	4	4	4	3	3	4	2	1	4	2	3	3
3	3	3	4	3	3	3	3	3	3	2	3	3	3	4	4	3	3	3	3	3	3	4	3	4	2	3	3	3	3
4	4	2	4	4	3	3	4	4	2	3	4	4	3	4	4	4	3	3	4	4	3	4	3	3	4	3	3	3	3
2	3	3	4	3	4	3	4	4	2	4	3	2	4	4	4	3	2	4	3	4	3	2	3	4	4	3	1	1	3
4	4	3	3	4	4	2	2	2	2	2	3	4	2	2	4	4	1	3	3	3	3	3	3	3	4	3	2	3	3
2	4	3	4	2	2	3	4	4	1	1	4	4	2	3	4	4	1	3	4	4	3	3	4	2	2	1	2	2	3
4	4	2	4	4	4	3	3	3	2	4	4	4	3	3	4	4	2	3	4	4	3	3	4	2	4	4	1	2	2
3	4	2	4	4	4	2	4	3	2	3	3	4	2	3	3	2	1	3	3	2	4	3	4	1	3	2	3	2	4
2	2	2	2	1	3	1	3	3	1	3	1	4	1	4	2	4	1	3	3	3	2	2	3	2	3	1	2	2	1

3	3	3	3	2	3	2	3	3	2	2	3	2	2	2	3	2	2	3	3	4	3	3	3	2	3	3	3	3	3
4	3	3	3	3	3	3	3	3	3	3	3	3	3	3	3	2	2	3	3	3	3	3	3	3	3	2	3	4	4
2	2	3	4	3	4	2	2	3	3	3	2	4	2	3	4	3	2	3	3	3	3	4	4	3	3	4	3	3	2
4	3	3	4	4	3	2	3	3	3	3	3	3	3	4	3	3	2	4	3	3	3	3	3	3	3	4	2	3	4
3	3	3	3	3	3	1	4	2	1	3	2	2	3	4	4	4	1	3	4	3	3	2	3	3	3	3	3	2	2
3	3	3	3	3	3	2	3	3	3	3	3	3	3	2	4	3	2	3	3	3	3	3	4	1	3	3	3	2	3
3	3	1	3	2	3	2	3	3	2	2	3	4	3	3	3	3	1	2	3	3	3	3	3	3	3	2	2	3	2
3	4	3	3	3	3	3	3	3	2	3	3	3	3	4	3	3	2	4	3	3	3	3	3	2	3	3	3	3	3
3	3	3	4	3	3	3	4	3	3	3	4	4	3	3	4	3	2	3	3	3	3	4	4	2	4	3	4	4	4
3	3	3	3	3	3	2	3	3	2	3	3	3	2	3	3	3	2	3	3	3	2	3	3	3	3	3	2	2	3
3	3	3	3	3	3	2	3	3	3	3	3	3	3	3	3	3	2	3	3	3	3	3	3	2	2	2	2	3	2
3	3	2	3	3	3	4	3	3	2	3	3	3	3	2	2	2	3	2	2	2	2	2	1	2	2	2	3	1	1
4	3	2	3	4	4	3	3	3	2	3	3	4	3	4	3	3	1	4	3	3	3	3	3	3	2	2	1	1	3
3	3	3	3	3	3	3	3	3	2	3	3	3	3	3	3	3	2	3	3	3	3	3	2	3	3	3	3	3	3
3	3	2	4	3	3	3	4	3	3	4	3	4	3	3	3	3	3	3	3	4	3	3	4	2	3	3	3	4	3
2	3	2	3	4	3	2	3	3	2	3	3	3	2	3	3	2	1	3	3	3	3	3	3	3	4	3	2	2	3
3	4	2	4	4	3	4	3	3	2	3	3	4	2	4	4	2	2	4	4	4	2	4	4	4	4	3	2	2	4
3	2	4	3	3	2	3	4	4	3	3	2	4	3	4	4	4	2	4	3	3	3	3	3	4	4	2	4	4	3
2	3	2	4	3	3	1	3	4	2	3	2	4	2	3	3	3	1	1	3	3	3	3	3	3	2	1	2	2	2
3	3	2	4	3	3	4	3	4	4	3	3	4	3	4	3	3	2	4	4	3	3	2	4	3	4	3	3	4	3
4	4	3	2	4	3	3	4	4	2	3	2	4	3	4	3	2	2	2	3	3	4	2	3	2	2	2	2	4	3
4	4	3	3	4	4	3	3	4	3	4	3	4	1	2	3	4	2	3	4	4	3	4	4	3	4	3	3	3	4
4	4	3	3	3	3	3	3	3	3	1	3	3	2	3	3	4	1	3	3	4	3	3	3	2	4	1	1	3	4
3	3	2	3	3	3	3	3	3	2	3	3	4	3	3	3	3	2	3	3	3	2	3	3	3	3	2	3	3	3
4	3	2	4	3	3	4	4	4	3	4	4	4	4	3	4	4	3	4	4	4	3	3	4	1	4	4	4	4	4

4	3	3	4	3	4	3	3	3	3	2	4	4	2	3	3	2	2	3	4	3	2	3	4	2	4	3	3	3	3
3	4	2	4	3	4	3	3	3	2	3	3	4	2	3	4	3	2	3	3	4	2	3	3	2	3	3	2	2	3
3	3	2	4	3	4	2	3	3	3	3	3	3	2	3	3	3	2	3	3	3	4	4	4	3	3	3	2	2	4
4	3	3	4	2	3	4	4	4	3	3	4	4	3	3	4	4	3	4	4	4	3	2	3	4	4	3	3	4	4
3	4	2	3	3	3	2	3	4	1	2	4	3	2	4	4	4	2	2	4	4	3	3	4	3	3	2	3	2	3
3	3	3	3	4	2	2	2	2	1	3	2	2	2	2	3	2	2	3	3	2	2	3	3	3	2	3	3	3	3





LAMPIRAN C

DATA PENELITIAN

C-1 DATA VARIABEL PENELITIAN PERILAKU
BULLYING

C-2 DATA VARIABEL PENELITIAN KEMATANGAN
EMOSI



C-1 DATA VARIABEL PENELITIAN PERILAKU
BULLYING

No	PB 1	PB2	PB 3	PB4	PB 5	PB 6	PB 7	PB 9	PB 10	PB 11	PB 12	PB 13	PB14	PB 16	PB 17	PB 18	PB 19	PB 20	PB 21	PB 22	PB 23	PB 24
1	0	0	0	0	0	1	0	0	0	0	0	1	1	0	1	0	1	1	2	1	0	0
2	2	0	0	0	1	2	0	1	0	0	0	0	0	0	0	0	0	0	0	0	1	0
3	2	0	2	2	1	1	0	1	1	0	2	2	1	1	0	0	1	0	0	2	2	0
4	3	1	2	3	2	1	1	1	1	1	3	1	1	1	1	1	1	2	2	2	2	2
5	1	1	0	0	1	0	1	0	0	1	2	1	1	1	1	0	1	1	3	2	2	1
6	0	0	0	0	0	0	0	0	0	0	1	0	0	0	0	0	0	0	0	0	0	0
7	0	0	0	0	0	0	0	0	0	0	1	0	0	0	0	0	0	0	0	0	0	0
8	1	0	1	1	0	0	0	0	1	1	1	0	1	0	0	0	0	1	1	1	0	0
9	2	0	1	1	1	1	1	1	1	1	2	2	2	1	0	0	1	2	2	2	2	2
10	2	1	1	1	3	2	1	0	1	0	1	3	0	1	1	1	1	1	1	1	1	1
11	0	0	0	0	0	1	1	0	0	0	0	0	0	0	0	0	0	0	0	0	0	0
12	1	2	0	0	0	0	1	0	0	0	1	0	1	0	1	1	0	1	3	1	1	1
13	0	0	0	1	0	3	0	0	0	0	2	0	0	0	0	0	3	2	3	1	0	0
14	0	0	0	1	0	3	0	0	0	0	2	0	0	0	0	0	3	2	3	1	0	0
15	3	1	3	3	0	0	0	0	3	0	3	2	0	0	3	0	0	3	3	2	2	3
16	1	0	0	0	1	3	0	0	0	0	0	0	1	0	0	0	0	1	0	0	1	0
17	0	0	0	1	1	2	0	0	0	0	2	3	1	0	0	0	1	0	0	0	1	0
18	0	0	0	0	0	3	1	0	0	0	0	0	0	0	0	0	0	1	0	0	0	0
19	1	0	0	0	0	0	0	0	0	0	1	1	0	0	0	0	0	2	0	1	0	0
20	1	0	0	0	2	0	0	1	1	0	1	1	1	1	0	0	1	2	1	1	0	1
21	1	0	0	0	0	0	0	0	0	1	1	0	1	1	0	0	0	1	1	1	1	1
22	1	0	0	0	0	0	1	1	1	0	1	1	0	0	0	0	0	2	0	1	0	0
23	2	0	1	1	1	1	0	0	2	0	1	1	1	1	0	0	0	0	0	0	1	0

24	2	1	1	1	0	1	0	0	0	0	0	0	0	0	0	0	0	0	0	0	0	0
25	1	0	0	0	0	3	0	0	0	0	2	3	0	0	0	0	0	0	0	0	0	0
26	1	0	0	0	0	3	0	0	0	0	2	3	0	0	0	0	0	0	0	0	0	0
27	0	0	0	1	0	0	0	0	0	0	1	0	0	0	0	0	0	0	0	1	0	0
28	0	0	0	1	0	0	0	0	0	0	1	0	0	0	0	0	0	0	0	1	0	0
29	1	1	0	0	1	1	0	0	0	0	1	0	1	0	0	0	1	0	1	0	0	0
30	1	1	0	0	1	1	0	0	0	0	1	0	1	0	0	0	1	0	1	0	0	0
31	1	1	1	1	2	2	1	2	2	2	2	2	1	1	1	1	2	1	1	1	2	1
32	1	0	0	0	3	3	0	0	0	0	1	1	2	1	0	0	2	2	1	2	2	2
33	1	0	0	1	0	2	0	0	0	0	2	0	0	0	0	0	0	3	0	0	0	0
34	1	1	1	1	2	2	1	1	1	0	2	0	3	1	1	2	2	0	3	2	2	2
35	1	0	1	2	1	1	1	0	2	0	2	1	1	0	1	0	1	0	0	0	2	1
36	1	1	2	2	1	1	1	1	2	1	1	1	1	1	1	1	1	1	1	1	1	1
37	1	0	0	1	1	1	1	0	0	1	1	0	0	0	0	0	0	0	0	0	0	0
38	1	0	0	1	1	1	1	0	0	1	1	0	0	0	0	0	0	0	0	0	0	0
39	0	0	0	0	0	0	0	0	0	0	0	3	0	0	0	0	3	0	0	0	0	0
40	1	1	1	0	0	0	0	0	0	0	1	0	3	0	0	0	0	0	0	0	0	0
41	1	0	0	0	0	0	0	0	0	0	0	0	0	0	0	0	0	0	0	0	1	0
42	1	1	0	0	0	0	0	0	1	1	2	0	0	0	0	0	0	0	0	0	1	0
43	2	1	0	0	3	2	0	1	0	0	0	1	0	0	0	0	0	3	3	0	0	0
44	1	1	0	1	0	2	1	0	0	1	2	2	1	0	0	0	1	1	0	0	0	0
45	1	1	0	1	0	0	0	0	0	1	2	0	0	0	0	1	1	0	2	0	0	0
46	1	0	3	0	3	0	3	0	0	0	0	0	0	0	3	0	2	0	3	3	3	3
47	0	0	0	0	0	0	0	0	0	1	1	0	0	0	0	0	0	0	2	3	0	0
48	2	1	1	1	1	3	0	1	2	2	3	1	1	1	1	1	2	3	1	1	1	3

49	2	1	1	1	0	2	0	1	1	1	2	2	1	0	0	0	2	2	1	2	1	2
50	1	0	0	0	0	1	0	0	1	0	0	0	1	0	0	0	0	1	0	0	0	0
51	2	1	0	1	3	3	1	0	1	0	2	3	1	1	0	1	3	1	0	0	2	0
52	0	0	0	0	0	1	0	0	0	0	1	1	2	0	0	0	1	2	0	1	2	1
53	1	1	0	1	3	2	0	0	0	1	0	0	1	0	1	0	3	1	0	0	1	0
54	2	0	0	1	1	2	0	1	1	1	2	1	1	0	0	0	1	1	0	0	0	0
55	1	1	0	2	0	2	0	1	0	1	1	0	3	0	0	0	2	1	1	1	1	1
56	1	0	1	1	3	2	0	1	1	1	2	3	1	0	0	0	1	1	1	1	0	1
57	1	0	0	1	0	2	0	0	1	0	1	1	0	0	0	0	1	0	0	0	1	1
58	1	0	0	1	0	2	0	1	0	1	2	0	1	0	0	0	1	1	0	1	1	1
59	1	0	0	0	3	3	1	0	0	1	2	3	1	0	0	0	1	2	1	3	3	3
60	2	0	0	0	3	3	1	1	0	1	2	1	0	1	1	0	1	0	0	0	2	0
61	2	0	0	0	3	3	1	1	0	1	2	1	0	1	1	0	1	0	0	0	2	0
62	1	0	0	0	1	1	0	0	0	0	2	1	0	0	0	0	0	0	0	0	0	0
63	1	0	0	0	0	0	1	0	0	0	2	0	1	0	1	0	0	0	2	3	0	0
64	2	1	1	1	1	2	0	1	2	1	1	1	1	1	0	1	1	1	0	1	2	1
65	1	1	1	0	3	2	0	0	1	0	1	3	0	1	0	0	0	0	0	1	1	1
66	1	1	1	1	1	1	0	1	0	0	0	1	1	0	0	0	3	1	1	1	1	0
67	1	0	1	1	3	3	0	0	1	1	2	3	2	0	0	0	1	3	2	2	2	0
68	1	0	0	0	0	0	0	0	0	1	2	0	2	0	0	0	0	2	0	0	0	0
69	2	1	1	1	0	1	0	0	0	1	1	0	1	0	0	0	1	0	1	0	0	0
70	1	1	0	0	0	0	0	0	0	0	1	0	0	0	0	0	1	0	0	0	0	0
71	1	1	0	0	0	0	0	1	0	1	0	0	0	0	0	1	3	0	3	0	1	1
72	2	1	1	0	0	0	0	1	2	1	2	2	1	0	0	0	0	0	0	0	1	1
73	3	0	0	0	3	3	1	0	0	0	0	0	0	0	0	0	0	2	0	3	3	3

74	1	1	0	1	1	2	0	1	0	0	1	1	1	0	0	0	1	1	0	1	1	1	1
75	1	0	0	0	3	2	0	1	1	1	2	1	1	0	0	0	3	2	1	1	1	1	1
76	1	0	0	1	3	1	0	0	0	0	1	0	1	0	0	0	0	0	0	0	1	0	0
77	1	1	1	0	3	3	0	0	0	3	1	2	3	0	1	2	3	2	3	1	2	1	1
78	1	0	0	2	0	1	0	0	0	0	0	1	1	0	0	0	0	0	0	0	1	1	1
79	1	1	1	1	3	2	0	1	0	2	2	2	2	1	0	0	1	2	1	2	2	2	1





C-2 DATA VARIABEL PENELITIAN KEMATANGAN
EMOSI

KE 1	KE 2	KE 4	KE 5	KE 6	KE 7	KE 8	KE 9	KE 10	KE 12	KE 13	KE 14	KE 15	KE 16	KE 17	KE 18	KE 19	KE 20	KE 21	KE 22	KE 23	KE 24	KE 26	KE 27	KE 28	KE 29	KE 30	
3	3	4	3	4	4	4	4	4	4	4	3	4	3	3	2	3	3	4	3	4	3	4	3	3	3	3	
4	1	4	1	1	2	3	4	2	1	2	2	4	2	3	1	3	2	1	3	2	2	2	2	4	3	2	1
3	4	3	4	4	4	4	4	3	3	4	3	3	4	3	3	4	3	3	3	3	2	3	2	3	3	2	
2	3	3	2	4	2	3	3	1	3	3	2	3	3	2	2	3	3	3	3	3	3	3	3	2	2	2	
4	3	4	4	4	2	4	3	2	3	2	2	4	3	2	2	4	3	3	3	3	3	3	3	3	1	2	
4	3	3	4	3	3	3	3	3	3	4	2	3	3	3	3	3	3	4	3	3	3	3	2	3	2	3	
4	3	3	4	3	3	3	3	2	3	4	2	3	3	3	3	3	3	4	3	3	3	3	2	3	2	3	
3	3	4	4	3	3	4	4	2	4	4	2	3	3	2	2	3	3	4	3	3	3	3	3	2	2	2	
3	3	3	2	3	2	3	3	2	3	2	3	3	3	3	2	3	3	3	2	3	4	2	1	2	2	2	
3	3	3	3	3	3	3	3	2	3	3	2	3	3	3	3	3	3	3	3	3	3	3	2	2	2	3	
4	4	4	4	4	3	4	4	4	4	4	3	4	4	2	3	4	4	4	3	4	4	4	4	3	2	4	4
2	3	3	3	3	3	3	3	3	1	3	4	2	3	4	3	3	3	2	4	3	2	3	3	3	2	2	3
3	4	3	3	4	3	4	4	3	4	4	3	4	4	3	3	2	4	4	3	3	4	4	3	3	4	2	
3	4	3	3	4	3	4	4	3	4	4	3	4	4	3	3	2	4	4	3	3	4	4	3	3	4	2	
3	3	4	1	4	2	4	3	1	1	4	1	3	2	1	1	3	4	2	1	3	4	4	1	1	3	3	
2	4	4	3	4	3	4	4	2	3	4	2	3	4	3	1	4	4	3	3	3	1	2	2	4	2	3	
4	4	4	3	4	2	3	4	2	3	3	3	4	4	3	1	3	3	3	3	4	3	3	4	3	3	4	
4	4	4	4	4	4	4	4	4	4	4	4	4	4	4	1	4	4	4	4	4	4	4	4	4	4	4	
3	4	4	3	3	3	3	3	3	3	4	3	4	3	3	2	4	4	4	4	4	4	3	3	2	3	3	
3	3	3	3	3	2	3	3	3	3	3	3	3	3	3	4	3	3	3	3	3	3	3	3	3	4	4	3
3	4	4	3	3	2	3	3	2	3	3	3	4	4	3	1	4	3	4	3	3	3	3	3	4	3	4	4
3	4	4	3	3	3	3	3	3	3	3	4	4	3	3	2	4	4	4	4	4	4	4	3	3	2	3	3
2	3	2	4	4	3	3	3	4	3	4	1	4	2	3	1	4	4	3	1	2	2	4	3	3	3	1	

3	3	4	4	4	3	3	4	3	3	4	3	4	4	3	2	4	3	3	3	3	3	4	2	2	2	2	
4	4	4	4	4	3	4	4	4	3	4	3	4	4	4	4	4	4	4	3	4	4	4	4	4	4	3	
4	4	4	4	4	3	4	4	4	3	4	3	4	4	4	4	4	4	4	3	4	4	4	4	4	4	3	
2	4	4	4	4	3	3	3	2	4	4	3	4	4	3	3	4	4	4	4	3	4	4	2	1	1	3	
2	4	4	4	4	3	3	3	2	4	4	3	4	4	3	3	4	4	4	4	3	4	2	1	1	3		
4	4	4	3	4	3	4	4	3	3	3	4	4	4	4	2	3	4	4	3	3	4	3	3	2	3	3	
4	4	4	3	4	3	4	4	3	3	3	4	4	4	4	2	3	4	4	3	3	4	3	3	2	3	3	
3	3	3	3	3	3	3	3	3	3	3	3	3	3	3	2	3	3	3	3	3	3	3	3	3	3	3	
3	3	4	4	4	2	4	4	1	3	4	3	2	3	3	1	4	3	3	2	3	4	3	1	1	1	2	
4	4	4	4	4	3	4	4	3	2	4	3	4	4	3	3	4	4	3	4	4	4	3	3	3	3	4	
3	4	4	2	4	4	4	4	3	3	4	4	4	4	4	3	4	4	4	3	3	4	3	3	4	4	2	
3	3	4	3	3	3	3	3	3	2	3	3	2	3	3	2	2	3	3	3	3	3	4	4	2	2	3	2
3	3	3	3	3	3	3	3	3	3	3	3	3	3	3	3	2	3	3	3	3	3	3	3	3	3	3	
3	3	1	4	3	4	3	4	2	4	4	2	4	3	2	2	1	2	1	2	1	1	1	1	2	2	2	
3	3	1	4	3	4	3	4	2	4	4	2	4	3	2	2	1	2	1	2	1	1	1	1	2	2	2	
3	3	3	3	4	3	2	3	4	3	3	3	4	3	2	3	3	3	3	4	3	4	2	3	4	3	4	
3	4	4	4	4	4	4	4	3	3	4	3	4	4	4	3	4	4	4	3	3	4	1	4	2	3	3	
3	3	4	3	3	3	3	3	3	3	3	3	3	4	4	3	3	3	3	4	3	4	3	3	3	3	3	
4	4	4	4	3	3	4	4	2	4	4	3	4	4	4	3	3	4	4	3	4	3	4	3	3	3	3	
2	3	4	3	4	3	4	4	2	3	2	4	4	4	3	2	4	3	4	3	2	3	4	3	1	1	3	
4	4	3	4	4	2	2	2	2	3	4	2	2	4	4	1	3	3	3	3	3	3	4	3	2	3	3	
2	4	4	2	2	3	4	4	1	4	4	2	3	4	4	1	3	4	4	3	3	4	2	1	2	2	3	
4	4	4	4	4	3	3	3	2	4	4	3	3	4	4	2	3	4	4	3	3	4	4	4	1	2	2	
3	4	4	4	4	2	4	3	2	3	4	2	3	3	2	1	3	3	2	4	3	4	3	2	3	2	4	
2	2	2	1	3	1	3	3	1	1	4	1	4	2	4	1	3	3	3	2	2	3	3	1	2	2	1	

4	3	4	3	4	3	3	3	3	4	4	2	3	3	2	2	3	4	3	2	3	4	4	3	3	3	3
3	4	4	3	4	3	3	3	2	3	4	2	3	4	3	2	3	3	4	2	3	3	3	3	2	2	3
3	3	4	3	4	2	3	3	3	3	3	2	3	3	3	2	3	3	3	4	4	4	3	3	2	2	4
4	3	4	2	3	4	4	4	3	4	4	3	3	4	4	3	4	4	4	3	2	3	4	3	3	4	4
3	4	3	3	3	2	3	4	1	4	3	2	4	4	4	2	2	4	4	3	3	4	3	2	3	2	3
3	3	3	4	2	2	2	2	1	2	2	2	3	2	2	3	3	2	2	3	3	3	3	3	3	3	3





LAMPIRAN D
VALIDITAS DAN RELIABILITAS
ALAT UKUR

D-1 VALIDITAS DAN RELIABILITAS SKALA
PERILAKU *BULLYING*

D-2 VALIDITAS DAN RELIABILITAS SKALA
KEMATANGAN EMOSI



D-1 VALIDITAS DAN RELIABILITAS SKALA
PERILAKU *BULLYING*

Reliability

Scale: ALL VARIABLES

Case Processing Summary

		N	%
Cases	Valid	79	100.0
	Excluded ^a	0	.0
	Total	79	100.0

a. Listwise deletion based on all variables in the procedure.

Reliability Statistics

Cronbach's Alpha	N of Items
.847	24

Item-Total Statistics

	Scale Mean if Item Deleted	Scale Variance if Item Deleted	Corrected Item-Total Correlation	Cronbach's Alpha if Item Deleted
B1	15.20	75.241	.467	.839
B2	15.91	78.364	.317	.844
B3	15.91	74.313	.569	.836
B4	15.71	76.363	.369	.843
B5	15.33	69.890	.513	.837
B6	14.99	74.910	.283	.848
B7	16.01	78.551	.283	.845

B8	16.24	80.647	.174	.847
B9	15.99	77.577	.424	.842
B10	15.87	75.189	.475	.839
B11	15.85	76.259	.439	.841
B12	15.03	75.256	.387	.842
B13	15.46	72.944	.433	.840
B14	15.57	76.223	.331	.844
B15	14.77	80.717	-.002	.858
B16	16.08	77.251	.544	.840
B17	16.05	76.177	.485	.840
B18	16.14	77.685	.466	.842
B19	15.44	73.840	.395	.842
B20	15.46	73.661	.424	.841
B21	15.53	73.483	.383	.843
B22	15.56	73.301	.477	.838
B23	15.47	70.534	.682	.830
B24	15.72	71.127	.659	.831

Reliability

Scale: ALL VARIABLES

Case Processing Summary

		N	%
Cases	Valid	79	100.0
	Excluded ^a	0	.0
	Total	79	100.0

a. Listwise deletion based on all variables in the procedure.

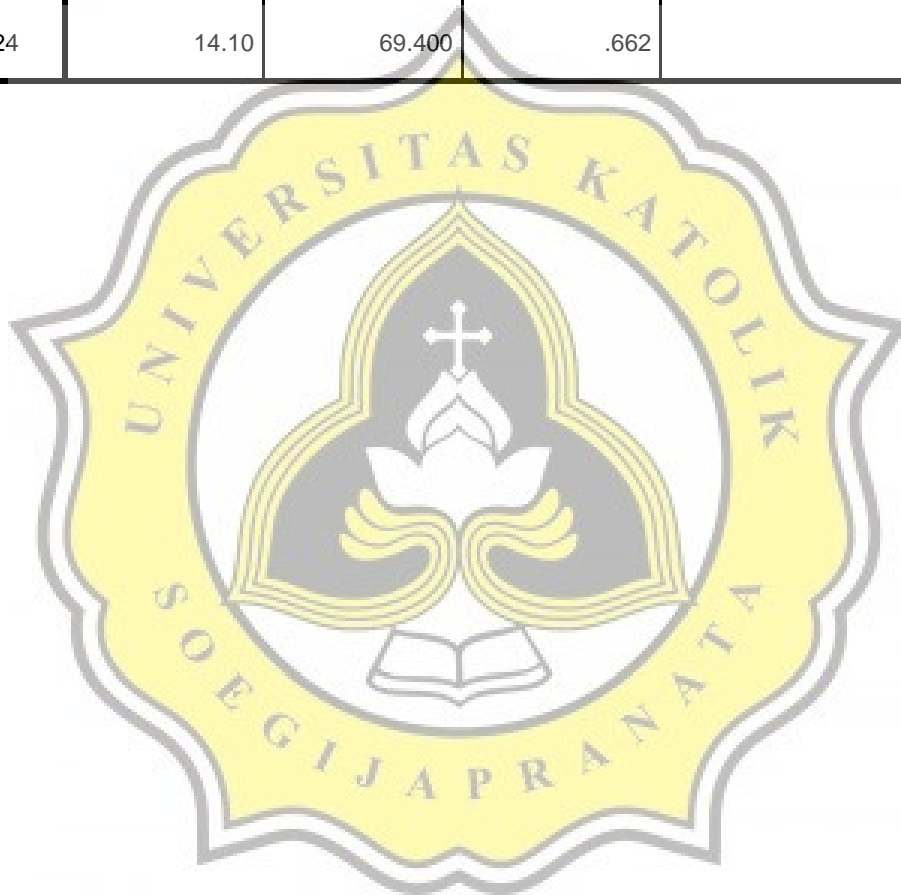
Reliability Statistics

Cronbach's Alpha	N of Items
.858	22

Item-Total Statistics

	Scale Mean if Item Deleted	Scale Variance if Item Deleted	Corrected Item-Total Correlation	Cronbach's Alpha if Item Deleted
B1	13.58	73.631	.457	.852
B2	14.29	76.645	.312	.856
B3	14.29	72.671	.562	.849
B4	14.09	74.800	.354	.855
B5	13.71	68.209	.514	.850
B6	13.37	72.620	.313	.859
B7	14.39	76.831	.278	.857
B9	14.37	75.774	.429	.854
B10	14.25	73.730	.451	.852
B11	14.23	74.588	.432	.853
B12	13.41	73.962	.355	.855
B13	13.84	71.191	.436	.853
B14	13.95	74.151	.356	.855
B16	14.46	75.738	.511	.853
B17	14.43	74.582	.471	.852

B18	14.52	75.894	.471	.853
B19	13.82	71.840	.412	.854
B20	13.84	71.678	.442	.852
B21	13.91	71.543	.396	.855
B22	13.94	71.214	.503	.850
B23	13.85	68.772	.688	.842
B24	14.10	69.400	.662	.843





D-2 VALIDITAS DAN RELIABILITAS SKALA
KEMATANGAN EMOSI

Reliability

Scale: ALL VARIABLES

Case Processing Summary

		N	%
Cases	Valid	79	100.0
	Excluded ^a	0	.0
	Total	79	100.0

a. Listwise deletion based on all variables in the procedure.

Reliability Statistics

Cronbach's Alpha	N of Items
.874	30

Item-Total Statistics

	Scale Mean if Item Deleted	Scale Variance if Item Deleted	Corrected Item-Total Correlation	Cronbach's Alpha if Item Deleted
KE1	87.37	93.389	.350	.871
KE2	87.19	92.002	.503	.868
KE3	87.94	97.599	.031	.877
KE4	87.08	91.302	.492	.868
KE5	87.32	93.373	.298	.873

KE6	87.15	93.464	.369	.871
KE7	87.72	91.998	.405	.870
KE8	87.20	93.394	.419	.870
KE9	87.15	93.900	.378	.871
KE10	88.05	88.254	.601	.864
KE11	87.67	96.198	.141	.875
KE12	87.46	92.969	.368	.871
KE13	87.01	94.372	.274	.873
KE14	87.90	90.887	.516	.867
KE15	87.08	94.020	.328	.871
KE16	87.16	90.267	.648	.865
KE17	87.54	92.123	.401	.870
KE18	88.37	91.953	.362	.871
KE19	87.34	90.869	.483	.868
KE20	87.23	90.742	.627	.865
KE21	87.23	89.383	.602	.865
KE22	87.53	91.842	.485	.868
KE23	87.53	92.688	.430	.869
KE24	87.22	90.479	.491	.868
KE25	87.97	95.974	.098	.878
KE26	87.41	91.629	.414	.870
KE27	87.84	89.601	.503	.867
KE28	87.95	92.972	.285	.873
KE29	87.80	89.523	.465	.868
KE30	87.66	90.638	.464	.868

Reliability

Scale: ALL VARIABLES

Case Processing Summary

		N	%
Cases	Valid	79	100.0
	Excluded ^a	0	.0
	Total	79	100.0

a. Listwise deletion based on all variables in the procedure.

Reliability Statistics

Cronbach's Alpha	N of Items
.884	27

Item-Total Statistics

	Scale Mean if Item Deleted	Scale Variance if Item Deleted	Corrected Item-Total Correlation	Cronbach's Alpha if Item Deleted
KE1	79.39	88.421	.355	.882
KE2	79.22	86.761	.536	.879
KE4	79.10	86.502	.488	.879
KE5	79.34	88.587	.289	.884

KE6	79.18	88.532	.371	.882
KE7	79.75	86.935	.420	.881
KE8	79.23	88.512	.416	.881
KE9	79.18	89.122	.364	.882
KE10	80.08	83.456	.603	.876
KE12	79.48	87.612	.405	.881
KE13	79.04	89.140	.298	.884
KE14	79.92	86.148	.508	.879
KE15	79.10	89.220	.317	.883
KE16	79.19	85.515	.642	.876
KE17	79.57	87.377	.391	.882
KE18	80.39	87.036	.365	.883
KE19	79.37	86.492	.448	.880
KE20	79.25	85.781	.639	.877
KE21	79.25	84.191	.632	.876
KE22	79.56	86.942	.487	.880
KE23	79.56	87.583	.449	.880
KE24	79.24	85.441	.506	.879
KE26	79.43	86.838	.409	.881
KE27	79.86	85.121	.480	.880
KE28	79.97	88.128	.281	.885
KE29	79.82	84.584	.473	.880
KE30	79.68	85.783	.465	.880





E-1 UJI NORMALITAS

Uji Normalitas

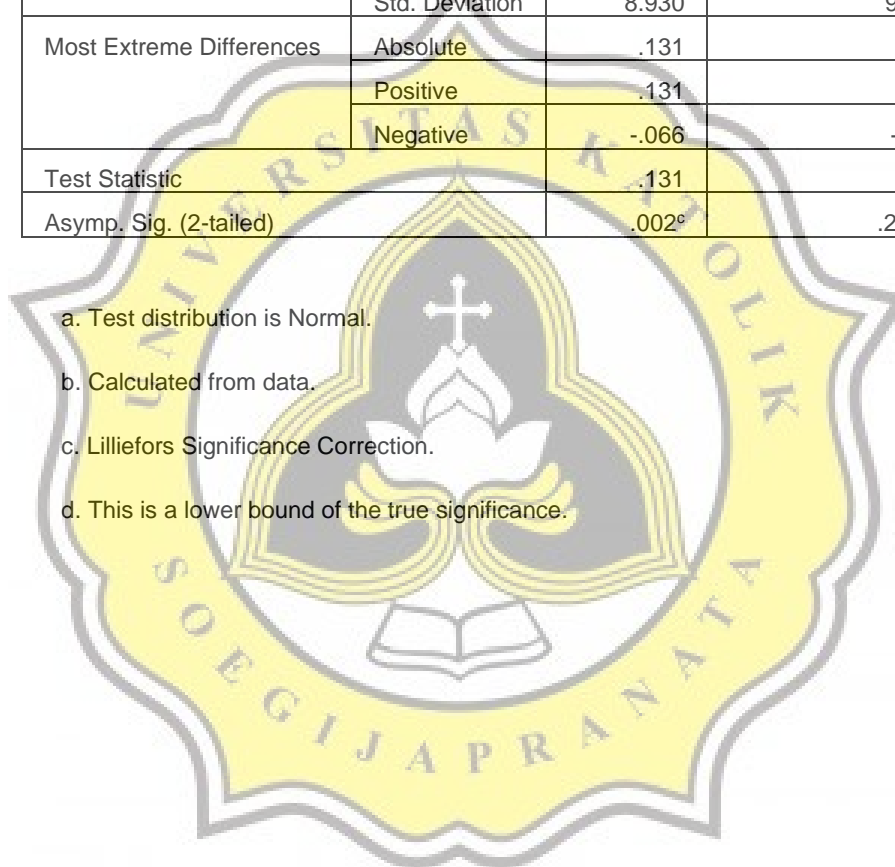
One-Sample Kolmogorov-Smirnov Test			
		BULLYIN G	KEMATANGAN EMOSI
N		79	79
Normal Parameters ^{a,b}	Mean	14.70	82.54
	Std. Deviation	8.930	9.658
Most Extreme Differences	Absolute	.131	.079
	Positive	.131	.079
	Negative	-.066	-.066
Test Statistic		.131	.079
Asymp. Sig. (2-tailed)		.002 ^c	.200 ^{c,d}

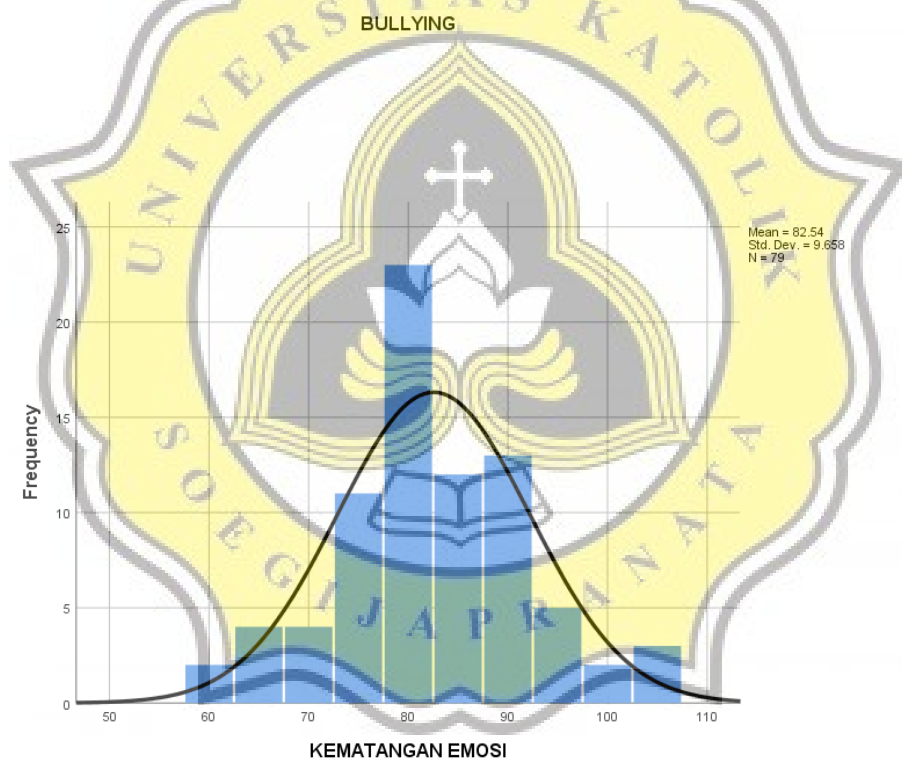
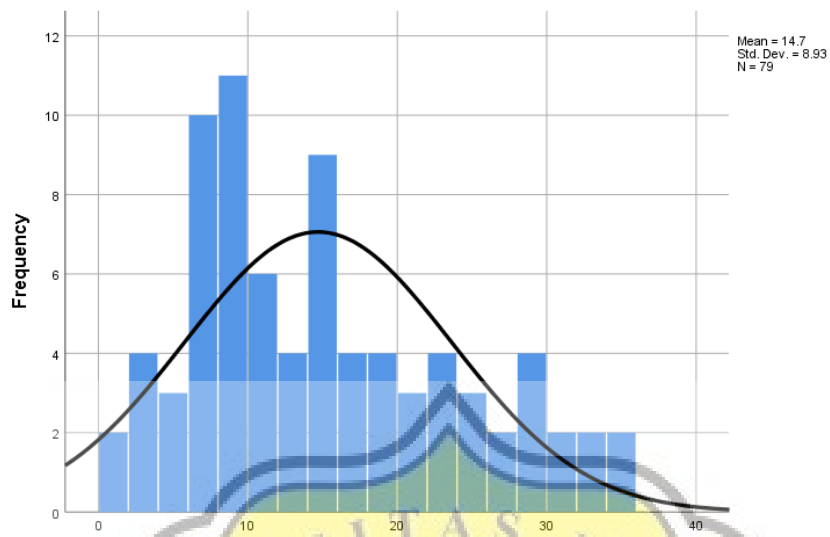
a. Test distribution is Normal.

b. Calculated from data.

c. Lilliefors Significance Correction.

d. This is a lower bound of the true significance.







E-2 UJI LINEARITAS

Uji Linieritas

Model Description		
Model Name		MOD_1
Dependent Variable	1	BULLYING
Equation	1	Linear
Independent Variable		KEMATANGAN EMOSI
Constant		Included
Variable Whose Values Label Observations in Plots		Unspecified

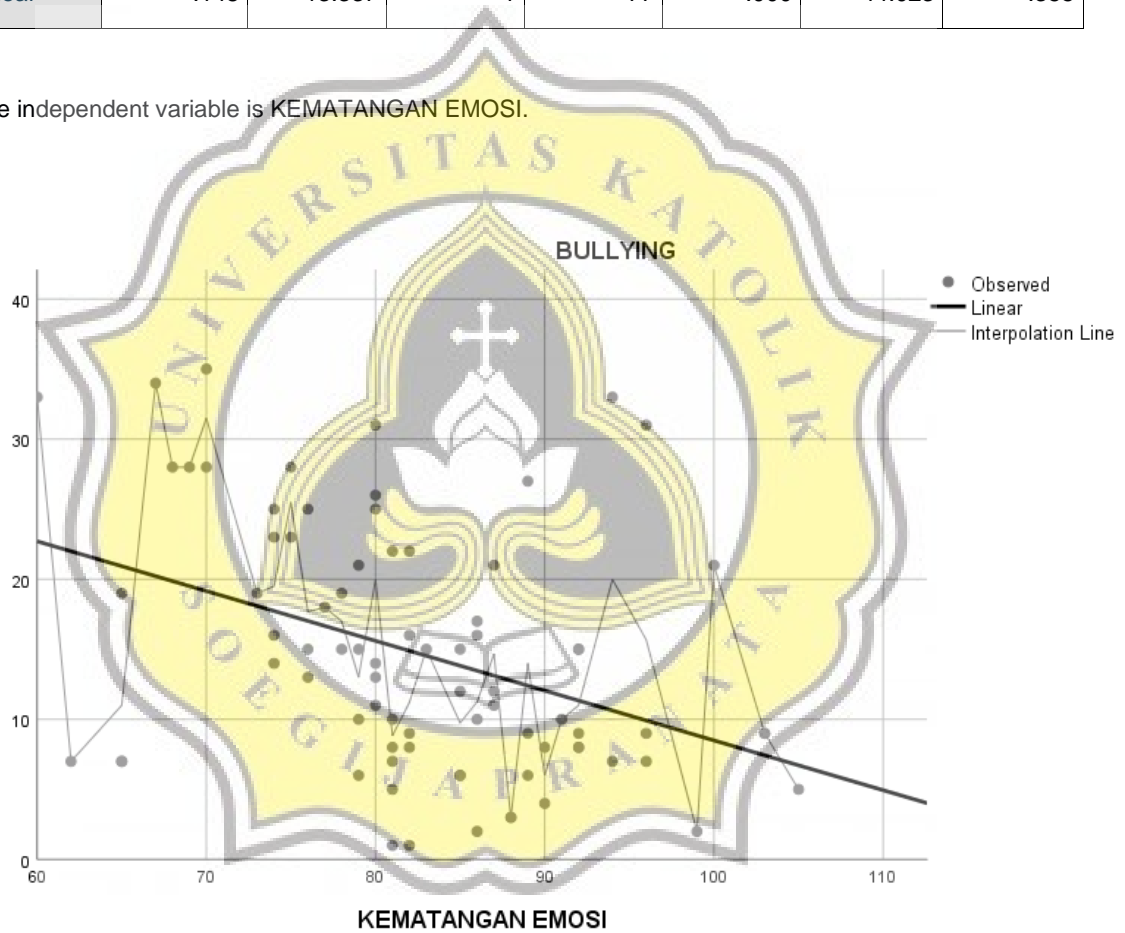
Case Processing Summary	
	N
Total Cases	79
Excluded Cases ^a	0
Forecasted Cases	0
Newly Created Cases	0

a. Cases with a missing value in any variable are excluded from the analysis.

Variable Processing Summary			
		Variables	
		Dependent	Independent
		BULLYING	KEMATANGA N EMOSI
Number of Positive Values		79	79
Number of Zeros		0	0
Number of Negative Values		0	0
Number of Missing Values	User-Missing	0	0
	System-Missing	0	0

Model Summary and Parameter Estimates							
Dependent Variable: BULLYING							
Equation	Model Summary					Parameter Estimates	
	R Square	F	df1	df2	Sig.	Constant	b1
Linear	.148	13.337	1	77	.000	44.023	-.355

The independent variable is KEMATANGAN EMOSI.



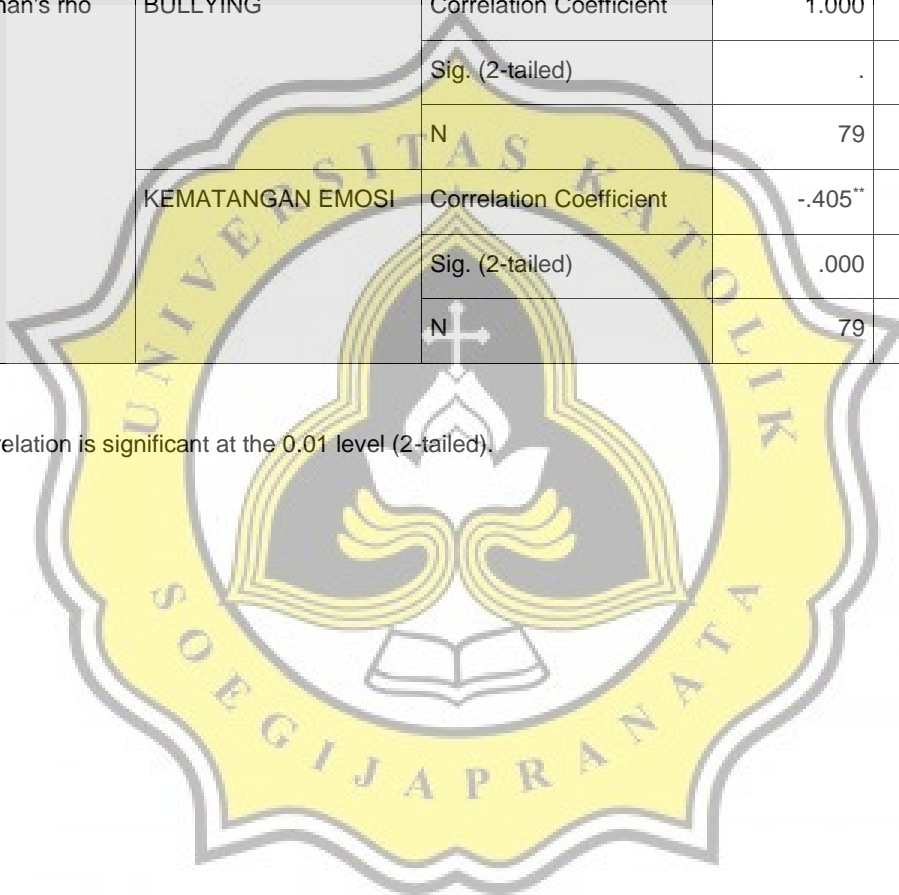


LAMPIRAN F
UJI HIPOTESIS

UJI HIPOTESIS

Correlations				
			BULLYING	KEMATANGAN EMOSI
Spearman's rho	BULLYING	Correlation Coefficient	1.000	-.405**
		Sig. (2-tailed)	.	.000
		N	79	79
	KEMATANGAN EMOSI	Correlation Coefficient	-.405**	1.000
		Sig. (2-tailed)	.000	.
		N	79	79

** . Correlation is significant at the 0.01 level (2-tailed).





G-1 SURAT PERMOHONAN IJIN PENELITIAN

020/Unika/FP/R-QSR/1/07

FAKULTAS PSIKOLOGI
 Jl. Pawiyatan Luhur IV/1 Bendan Duwur Semarang 50234
 Telp. (024) 8441555, 8505003 (hunting) Fax. (024) 8415429 - 8445265
 e-mail: unika@unika.ac.id http://www.unika.ac.id



Nomor : 0852/B.7.3/FP/II/2020
 Lamp. : -
 Hal : Ijin Penelitian

Semarang, 25 Februari 2020

Kepada Yth.
 Kepala Sekolah SMAN 1 Semarang
 Jl. Taman Menteri Supeno No. 1
 Semarang

Dengan hormat,
 Kami mohon bantuan Bapak/Ibu/Saudara/i, untuk berkenan memberikan ijin kepada mahasiswa/i Fakultas Psikologi Unika Soegijapranata Semarang tersebut di bawah ini :

Nama : **Muhammad Iqbal Assegaf**
 NIM / NIRM : **15.E1.0285**
 Tempat / Tgl/Lahir : **Semarang, 22 September 1997**
 Alamat : **Jl. Genuk Karanglo RT.08 RW.08, Tegalsari,
 Semarang**

untuk mengadakan penelitian di SMAN 1 Semarang dalam rangka penyusunan tugas Skripsi dengan judul "**Hubungan Antara Kematangan Emosi Dengan Perilaku Bullying Pada Remaja**", di bawah bimbingan Dosen Pembimbing **Drs. George Hardjanta, M.Si.**

Demikian atas bantuan serta kerja sama Bapak/Ibu, kami ucapkan terima kasih.

Ka. Progd. Sarjana Psikologi,

Dr. Suparmi, M.Si.
 NPP:0584.1992.105

Tembusan :
 - Yang bersangkutan

Doc. by D/srt penelitian

G-2 SURAT KETERANGAN PENELITIAN





PEMERINTAH PROVINSI JAWA TENGAH
DINAS PENDIDIKAN DAN KEBUDAYAAN
SEKOLAH MENENGAH ATAS NEGERI 1
SEMARANG

Jalan Taman Menteri Supeno No. 1 Semarang 50243
Telepon. (024) 8310447 – 8318539 Faksimili. (024) 8414851 E-mail : sma1semarang@yahoo.co.id

SURAT KETERANGAN

Nomor : 070/260/VI/2020

Tentang

TELAH MELAKSANAKAN PENELITIAN

Yang bertanda tangan dibawah ini Kepala SMA Negeri 1 Semarang , menerangkan :

Nama : Muhammad Iqbal Assegaf
Tempat /Tanggal lahir : Semarang, 22 September 1997
NIM : 15.E1.0285
Universitas : Universitas Katholik Soegijapranata Semarang

Telah melaksanakan tesis di SMA Negeri 1 Semarang bulan April - Mei 2020 untuk keperluan penelitian tesis dengan judul " HUBUNGAN ANTARA KEMATANGAN EMOSI DENGAN PERILAKU BULLIYING PADA REMAJA " "

Demikian, surat keterangan ini dibuat untuk dipergunakan seperlunya.

Semarang, 5 Mei 2020
Kepala Sekolah

Dra. Godang S L, M.Pd
NIP. 19601013 198503 2 006



8.56% PLAGIARISM
APPROXIMATELY

Report #11045426

BAB 1 PENDAHULUAN Latar Belakang Masalah Manusia sejatinya akan terus berkembang baik secara fisik ataupun psikis. Dalam perkembangannya manusia melewati beberapa fase, mulai dari bayi hingga dewasa akhir. Semua masa perkembangan dalam kehidupan adalah penting, terutama pada masa remaja. Masa remaja adalah awal peralihan terjadi dari anak-anak menuju dewasa yang mengakibatkan perubahan fisik, kognitif, emosional, dan sosial dengan beragam bentuk di latar belakang sosial, budaya, dan ekonomi yang berbeda (Papalia dan Feldman, 2014: 4). Menurut Gunarsa dan Mappiare (dalam Putro, 2017) masa remaja madya (pertengahan). Biasanya duduk di bangku Sekolah Menengah Atas dengan ciri-ciri: (1) sangat membutuhkan teman, (2) cenderung bersifat narsistik/kecintaan pada diri sendiri, (3) berada dalam kondisi keresahan dan kebingungan, karena pertentangan yang terjadi dalam diri, (4) berkeinginan besar mencoba segala hal yang belum diketahuinya, dan (5) keinginan menjelajah ke alam sekitar yang lebih luas. Remaja sebagai generasi harapan bangsa seharusnya bisa berperilaku sesuai dengan norma dan peraturan, tetapi saat ini banyak remaja yang melanggar norma dan peraturan yang berlaku. Salah satu fenomena pelanggaran peraturan yang menjadi perhatian dunia pendidikan saat ini adalah kekerasan (bullying) di sekolah yang