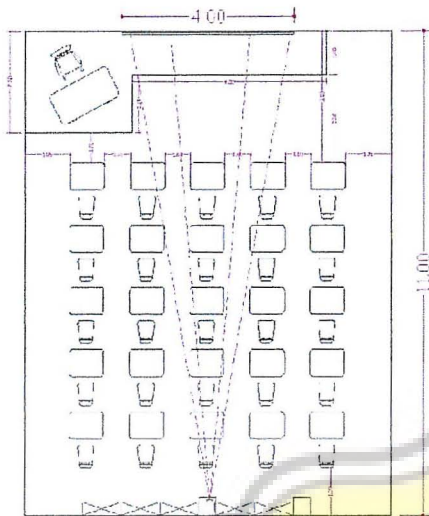


# LAMPIRAN



## LAYOUT RUANG KELAS SMP-SMA



### Metode 1 :

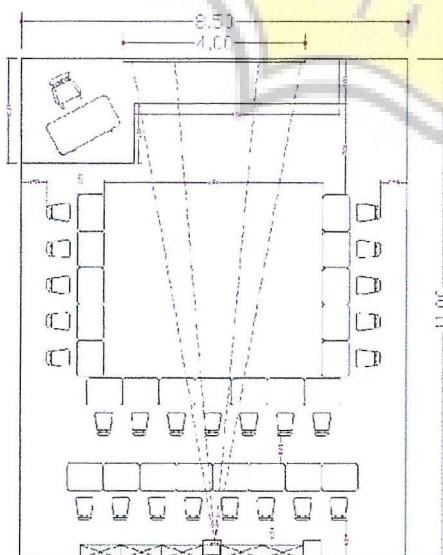
Arah pandang siswa ke arah depan kelas, dengan meja dan kursi yang ditata tegak lurus dengan depan. Metode ini dipergunakan untuk pelajaran yang membutuhkan perhatian ke arah guru.



### Metode 2 :

Arah pandang siswa, menuju ke teman-teman. Guru memberikan materi secara lisan.

Metode ini dipergunakan untuk pelajaran yang membutuhkan kerja sama kelompok.

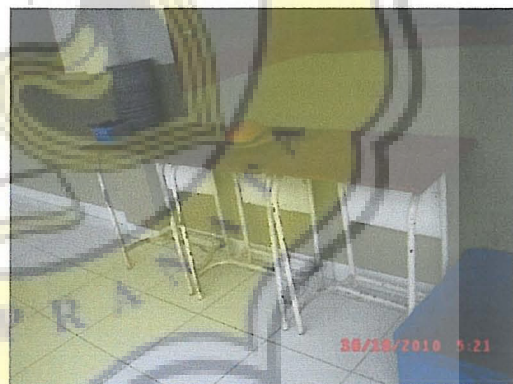
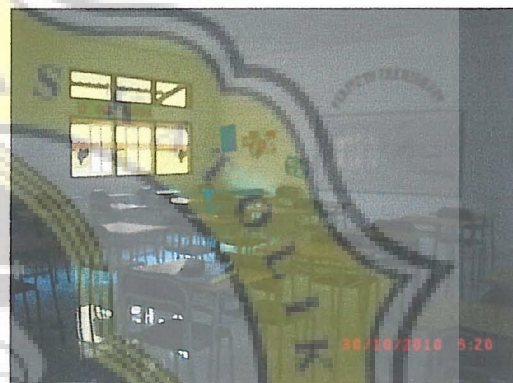


### Metode 3 :

Arah pandang siswa, menuju ke tengah ruangan. Guru memberikan materi secara lisan.

Metode ini dipergunakan untuk pelajaran yang membutuhkan diskusi.

FOTO SMP-SMA INTERNASIONAL BUDI MULIA DUA – YOGYAKARTA





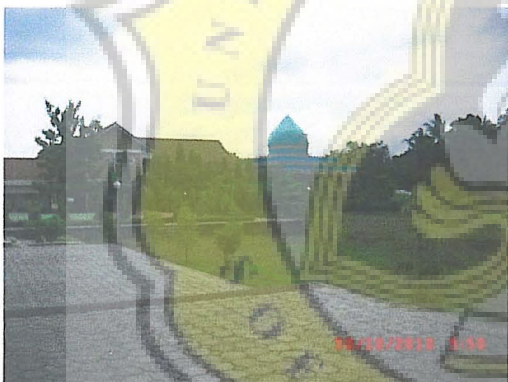
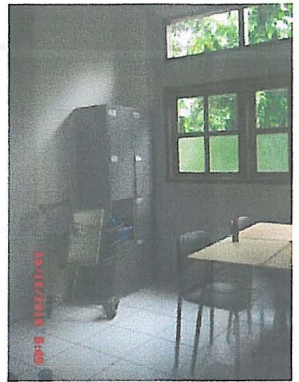
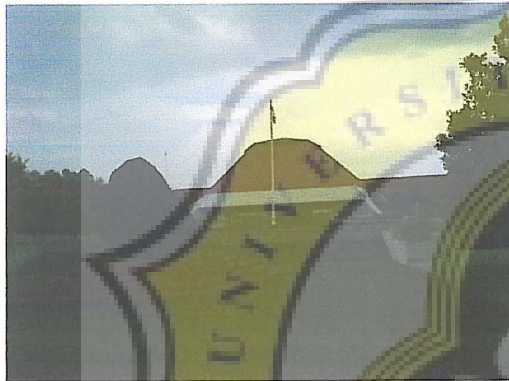
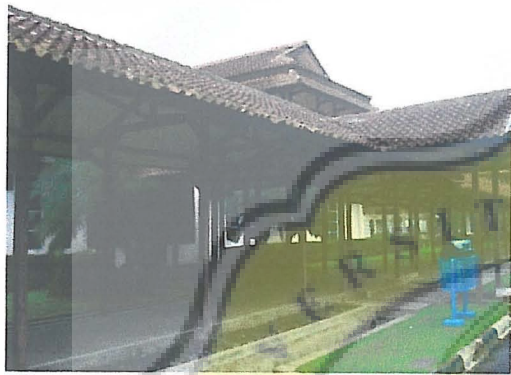




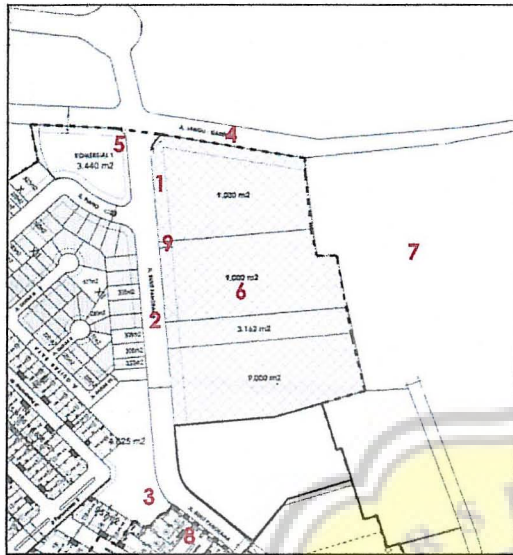
FOTO SEKOLAH TARUNA NUSANTARA – MAGELANG







## FOTO KEADAAN TAPAK



Peta Tapak

Sumber: Bagian Perencanaan Lahan Grand Candi Golf

### Keterangan :

1. Trotoar sepanjang bagian barat tapak
2. Jalan Bukit Panorama
3. Trafo Listrik
4. Jalan Jangli Gabeng
5. Pos satpam
6. Tapak yang diberikan
7. Kebun Pohon jati
8. Perumahan Bukit Panorama
9. Rumah Listrik sepanjang barat tapak