

# LAMPIRAN A

SKALA UJI COBA



## SKALA I (SATU)

### A. PENDAHULUAN

Sebelumnya saya sampaikan terima kasih atas kesediaan saudara untuk menjawab pertanyaan-pertanyaan berikut ini. Daftar pertanyaan-pertanyaan ini dibuat dengan maksud mengumpulkan data dalam rangka penyusunan tesis.

### B. IDENTITAS RESPONDEN

Nama responden : .....(bolehdihasiakan)  
 Tingkat / angkatan : .....  
 Jenis kelamin : .....  
 Umur : .....  
 Asal pengiriman : .....

### C. PERNYATAAN

Berilah tanda silang (x) pada salah satu jawaban yang dianggap paling tepat, dengan bobot penilaian yang tersedia di samping kanan pernyataan.

Adapun keterangan pilihan jawaban tersebut adalah sebagai berikut :

- SS : Sangat sesuai, apabila pernyataan tersebut sangat sesuai dengan kondisi anda.  
 S : Sesuai, apabila pernyataan tersebut sesuai dengan kondisi anda.  
 TS : Tidak sesuai, apabila pernyataan tidak sesuai dengan kondisi anda.  
 STS : Sangat tidak sesuai, apabila pernyataan sangat tidak sesuai dengan kondisi anda.

No.	Pernyataan	SS	S	E	TS	STS
1.	Saya memukul taruna lain yang mengejek kelemahan saya.					
2.	Saya mengancam dengan kayu apabila teman saya berbuat gaduh.					
3.	Saya memaki taruna lain yang membuat saya marah.					
4.	Saya mengambil dengan paksa pensil taruna lain apabila tidak boleh saya pinjam.					
5.	Bila taruna lain menyerang , saya akan					

	menghindar.					
6.	Bila taruna lain melempar saya dengan benda keras, saya akan menghindar.	SS	S	E	TS	STS
7.	Saya tidak menggerutu bila tidak setuju dengan pendapat taruna lain.	SS	S	E	TS	STS
8.	Bila ada barang taruna lain yang ketinggalan saya akan mengembalikannya.	SS	S	E	TS	STS
9.	Bila ada taruna lain yang tertangkap basah mencuri, saya akan menghajarnya hingga babak belur.	SS	S	E	TS	STS
10.	Saya menggebrak meja jika kalah berdebat dengan taruna lain.	SS	S	E	TS	STS
11.	Saya menghardik taruna lain ,apabila dia mengganggu keasyikan saya.	SS	S	E	TS	STS
12.	Saya mengambil atribut dinas taruna lain apabila saya membutuhkannya.	SS	S	E	TS	STS
13.	Terhadap junior yang melakukan pelanggaran , saya akan biarkan saja.	SS	S	E	TS	STS
14.	Melemparkan barang ke arah taruna lain akan saya hindari meskipun dia menghina saya.	SS	S	E	TS	STS
15.	Bila saya dipermalukan di depan kelas oleh taruna lain, saya akan menyelesaikan dengan musyawarah.	SS	S	E	TS	STS
16.	Bila saya ingin sesuatu barang milik taruna lain, saya akan minta ijin dulu.	SS	S	E	TS	STS
17.	Saya menghajar taruna junior yang telah membuat saya sakit hati.	SS	S	E	TS	STS
18.	Saya membanting pintu untuk melegakan perasaan saya yang sedang marah.	SS	S	E	TS	STS
19.	Saya akan melontarkan kata-kata yang menyakitkan kepada junior yang berbuat kesalahan.	SS	S	E	TS	STS
20.	Saya menyembunyikan barang taruna lain yang tidak boleh saya pinjam.	SS	S	E	TS	STS
21.	Saya menyelesaikan masalah dengan tidak berkelahi.	SS	S	E	TS	STS
22.	Saya mengurangi penggunaan benda disekitar saya untuk melampiaskan kemarahan saya.	SS	S	E	TS	STS
23.	Bila taruna lain menyinggung perasaan saya, akan saya ajak bicara baik-baik untuk menyelesaikannya.	SS	S	E	TS	STS
24.	Meskipun saya membutuhkan sesuatu,	SS	S	E	TS	STS

	saya tidak akan mencuri.					
25.	Saya akan memukul junior yang telah membuat saya jengkel.	SS	S	E	TS	STS
26.	Saya akan menendang dengan sepatu terhadap junior yang melakukan kesalahan.	SS	S	E	TS	STS
27.	Saya memaki junior saya apabila saat makan lambat-lambat.	SS	S	E	TS	STS
28.	Saya meminjam barang taruna lain tanpa harus memberitahu lebih dahulu.	SS	S	E	TS	STS
29.	Bila junior tidak menghormati saya, bukan kemarahan yang akan saya berikan.	SS	S	E	TS	STS
30.	Saya tidak melemparkan batu ke taruna lain yang telah menyakiti saya.	SS	S	E	TS	STS
31.	Saat saya capek dan kesal saya akan menghindari mengeluarkan kata-kata kotor.	SS	S	E	TS	STS
32.	Saya tidak akan merebut barang taruna lain meski saya membutuhkannya.	SS	S	E	TS	STS



## SKALA II (DUA)

Berilah tanda silang (x) pada salah satu jawaban yang dianggap paling tepat, dengan bobot penilaian yang tersedia di samping kanan pernyataan.

Adapun keterangan pilihan jawaban tersebut adalah sebagai berikut :

- SS : Sangat sesuai, apabila pernyataan tersebut sangat sesuai dengan kondisi anda.
- S : Sesuai, apabila pernyataan tersebut sesuai dengan kondisi anda.
- TS : Tidak sesuai, apabila pernyataan tidak sesuai dengan kondisi anda.
- STS : Sangat tidak sesuai, apabila pernyataan sangat tidak sesuai dengan kondisi anda.

NO.	PERNYATAAN	SS	S	TS	STS
1.	Saya menyadari perasaan yang muncul pada diri saya.	SS	S	TS	STS
2.	Saya tetap belajar walau tidak ada ujian.	SS	S	TS	STS
3.	Saya bersemangat dalam meraih target dan tujuan.	SS	S	TS	STS
4.	Saya peka dengan ungkapan emosi orang lain.	SS	S	TS	STS
5.	Persahabatan saya dengan taruna lain dapat berlangsung lama walaupun sering berbeda pendapat.	SS	S	TS	STS
6.	Saya tidak menyadari dengan apa yang saya rasakan.	SS	S	TS	STS
7.	Bila emosi, saya spontan marah.	SS	S	TS	STS
8.	Saya beranggapan Hal-hal yang berbeda dari kebiasaan yang mengakibatkan kegagalan.	SS	S	TS	STS

9.	Saya sulit membaca perasaan orang lain.	SS	S	TS	STS
10.	Saya tidak mudah mempercayai orang yang baru saja saya kenal.	SS	S	TS	STS
11.	Apabila saya mengalami kesedihan saya akan mencari penyebab kesedihan tersebut.	SS	S	TS	STS
12.	Saya selalu belajar sesuai dengan jadwal yang telah saya susun	SS	S	TS	STS
13.	Sebagai pendukung profesi, saya mencari informasi sebanyak-banyaknya dan terus menerus belajar.	SS	S	TS	STS
14.	Saya bersedia mendengar keluh kesah teman saya.	SS	S	TS	STS
15.	Saya mampu mempengaruhi taruna lain untuk melakukan suatu kegiatan positif.	SS	S	TS	STS
16.	Saya cenderung mengabaikan perasaan yang tidak saya sukai.	SS	S	TS	STS
17.	Saya merasa perlu membalas ejekan teman kepada saya.	SS	S	TS	STS
18.	Apabila saya merasa tidak mampu, secepatnya saya memutuskan untuk menyerah dan melepaskan tugas itu.	SS	S	TS	STS
19.	Saya mudah memotong pembicaraan orang lain yang belum selesai.	SS	S	TS	STS
20.	Saya sulit meminta bantuan taruna lain yang saya anggap mampu melakukannya.	SS	S	TS	STS
21.	Saya dapat menyebut dan membedakan perasaan yang sedang berkecamuk dalam diri saya.	SS	S	TS	STS
22.	Saat saya marah, saya berusaha untuk tetap tenang.	SS	S	TS	STS
23.	Untuk mendukung pelaksanaan misi lembaga, saya aktif mencari peluang agar misi tersebut berjalan lancar.	SS	S	TS	STS
24.	Saya dapat mengenali emosi orang lain dengan melihat ekspresi wajahnya.	SS	S	TS	STS
25.	Dalam menyelesaikan perselisihan saya menggunakan cara yang menguntungkan kedua belah pihak.	SS	S	TS	STS
26.	Saya merasa tidak kecewa ketika mendapat hasil ujian yang jelek.	SS	S	TS	STS
27.	Suasana yang menegangkan membuat saya tidak bisa berfikir dengan tenang.	SS	S	TS	STS
28.	Apabila gagasan baik dan masuk akal ditolak atasan, saya menganggap	SS	S	TS	STS

	gagasan tersebut tidak penting, dan tidak perlu ditindak lanjuti.				
29.	Saya memberikan pelayanan kepada orang lain berdasarkan apa yang terbaik bagi saya.	SS	S	TS	STS
30.	Saya merasa tidak mudah membaca keinginan orang lain sekalipun teman dekat.	SS	S	TS	STS



**SKALA III (TIGA)**

Berilah tanda silang (x) pada salah satu jawaban yang dianggap paling tepat, dengan bobot penilaian yang tersedia di samping kanan pernyataan .

Adapun keterangan pilihan jawaban tersebut adalah sebagai berikut :

- SS : Sangat sesuai, apabila pernyataan tersebut sangat sesuai dengan kondisi anda.
- S : Sesuai, apabila pernyataan tersebut sesuai dengan kondisi anda.
- E : Entah, apabila anda tidak dapat menentukan pilihan.
- TS : Tidak sesuai, apabila pernyataan tidak sesuai dengan kondisi anda.
- STS : Sangat tidak sesuai, apabila pernyataan sangat tidak sesuai dengan kondisi anda.

No.	Pernyataan	SS	S	E	TS	STS
1.	Bila saya sedang marah pada seseorang, saya akan mempertimbangkan tindakan saya dengan hati-hati.	SS	S	E	TS	STS
2.	Bila saya tertekan , saya berusaha mengingat hal-hal yang membuat saya senang	SS	S	E	TS	STS
3.	Saya mempersiapkan diri sebaik mungkin untuk menghadapi masa depan.	SS	S	E	TS	STS
4.	Saya berfikir positif bila menerima kritikan yang disampaikan orang lain.	SS	S	E	TS	STS
5.	Saat masa ujian tiba, saya mengurangi kegiatan di organisasi.	SS	S	E	TS	STS
6.	Saya mengerjakan sesuatu tanpa berfikir panjang.	SS	S	E	TS	STS
7.	Saya memilih melakukan sesuatu yang saya sukai daripada melakukan sesuatu yang harus dikerjakan.	SS	S	E	TS	STS
8.	Saya merasa bingung mengantisipasi tugas yang saya dapat dari dosen.	SS	S	E	TS	STS
9.	Saya tidak bisa menerima kritikan terhadap penilaian tugas yang saya persiapkan dengan baik.	SS	S	E	TS	STS
10.	saya sulit memilih mendahulukan	SS	S	E	TS	STS



	membantu pengasuh atau senior.					
11.	Saya berusaha untuk tidak menyontek saat ujian.	SS	S	E	TS	STS
12.	Ketika menunggu seseorang, saya melakukan aktifitas untuk mengisi waktu.	SS	S	E	TS	STS
13.	Setelah saya sampai di flat, saya segera mengerjakan tugas yang diberikan dosen pada hari ini.	SS	S	E	TS	STS
14.	Saya bisa mengerti kesalahan orang lain.	SS	S	E	TS	STS
15.	Saya akan membuat jadwal kegiatan bila banyak pekerjaan yang harus diselesaikan.	SS	S	E	TS	STS
16.	Saya sering terlambat datang Apel .	SS	S	E	TS	STS
17.	Saya tidak mengurangi volume radio meskipun mengganggu orang lain.	SS	S	E	TS	STS
18.	Saya tidak pernah memikirkan akibat perbuatan saya.	SS	S	E	TS	STS
19.	Saya tidak dapat menerima suatu kegagalan.	SS	S	E	TS	STS
20.	Saya merasa bingung bila dihadapkan pada beberapa pilihan.	SS	S	E	TS	STS
21.	Saya bersikap adil terhadap orang yang membenci saya.	SS	S	E	TS	STS
22.	Saya tetap bisa belajar meski suasana gaduh.	SS	S	E	TS	STS
23.	Saya mempelajari materi kuliah secara rutin.	SS	S	E	TS	STS
24.	Saya bisa memahami kesalahan yang saya lakukan.	SS	S	E	TS	STS
25.	Banyaknya kesempatan yang tersedia memudahkan saya untuk memilih yang terbaik.	SS	S	E	TS	STS
26.	Bila saya tidak suka dengan orang maka saya akan tunjukkan perilaku yang membuat dia marah.	SS	S	E	TS	STS
27.	Meskipun teman saya terganggu dengan kebiasaan buruk saya, saya tidak peduli.	SS	S	E	TS	STS
28.	Saya mengerjakan tugas yang diberikan dosen pada hari terakhir pengumpulan tugas.	SS	S	E	TS	STS
29.	Saya tersinggung bila orang lain menegur kesalahan saya.	SS	S	E	TS	STS

30.	Ketika mempunyai banyak tugas, saya bingung memutuskan tugas mana yang harus diselesaikan lebih dulu.	SS	S	E	TS	STS
31.	Saya tetap sabar meskipun sedang menghadapi masalah.	SS	S	E	TS	STS
32.	Bila saya emosi saya akan menenangkan diri ditempat sepi.	SS	S	E	TS	STS
33.	Menjelang masa ujian, saya memilih belajar di flat daripada pesiar.	SS	S	E	TS	STS
34.	Saya menghargai nasehat yang diberikan teman demi kebaikan saya.	SS	S	E	TS	STS
35.	Ketika banyak kegiatan yang harus dilakukan, saya mampu membuat prioritas kegiatan yang lebih penting.	SS	S	E	TS	STS
36.	Saya cepat marah bila orang lain menyakiti saya.	SS	S	E	TS	STS
37.	Saya merasa tidak mampu berbuat apa-apa ketika teman bertengkar.	SS	S	E	TS	STS
38.	Saya tidak siap menghadapi ujian yang di berikan dosen secara tiba-tiba.	SS	S	E	TS	STS
39.	Saya merasa orang yang paling gagal karena tidak bisa menyelesaikan tugas dengan baik.	SS	S	E	TS	STS
40.	Saya sering meminta bantuan orang lain dalam mengambil keputusan.	SS	S	E	TS	STS

# LAMPIRAN B

Data Uji Coba Alat Ukur



resp	umur	X1-1	X1-2	X1-3	X1-4	X1-5	X1-6	X1-7	X1-8	X1-9	X1-10
1	21	4	3	4	4	4	3	3	3	3	2
2	22	3	3	4	3	3	3	3	2	3	3
3	23	3	3	3	2	3	2	2	3	2	2
4	21	3	2	3	3	3	3	3	3	3	2
5	24	4	3	4	3	3	3	2	2	3	2
6	21	4	2	4	3	4	4	3	2	3	2
7	21	3	4	4	3	4	3	4	2	3	2
8	20	3	2	3	3	4	3	2	3	3	3
9	21	4	4	3	3	3	1	1	1	1	1
10	23	4	4	3	2	4	3	3	4	3	1
11	20	4	3	4	3	4	3	3	3	2	2
12	21	4	4	4	3	4	4	3	3	3	1
13	22	4	4	4	3	4	3	2	3	4	2
14	21	4	4	4	2	4	4	4	3	3	2
15	22	4	3	3	3	3	4	2	2	3	1
16	21	4	4	4	4	4	4	4	4	4	3
17	21	3	3	4	3	3	3	2	2	3	2
18	21	3	2	4	4	4	3	3	3	3	2
19	22	3	3	4	4	3	4	1	2	3	2
20	24	4	3	4	4	4	1	1	1	4	1
21	20	3	2	4	2	3	3	1	3	2	1
22	19	3	3	3	2	3	3	4	3	2	3
23	20	3	3	3	3	3	3	3	2	3	2
24	22	4	2	4	3	3	3	2	3	3	2
25	23	4	1	3	3	4	3	2	4	3	2
26	22	3	1	3	3	3	3	2	2	3	1
27	20	4	1	3	4	3	4	4	2	4	4
28	22	4	3	4	4	3	3	3	3	2	1
29	21	3	3	4	3	3	3	2	3	3	2
30	21	3	3	4	3	3	3	2	3	2	2
31	20	3	3	4	3	3	3	3	2	3	3
32	22	4	4	4	4	4	1	2	1	3	2
33	20	3	4	4	3	4	3	2	2	3	1
34	22	3	3	4	3	4	3	1	3	3	3
35	21	4	2	4	4	4	3	4	3	3	1
36	21	4	2	4	4	4	2	4	4	3	2
37	22	4	4	4	4	4	1	1	1	4	1
38	24	4	2	4	3	3	4	2	3	3	1
39	22	4	1	4	4	3	3	2	2	3	1
40	21	4	2	4	3	3	3	2	2	3	1

X1-11	X1-12	X1-13	X1-14	X1-15	X1-16	X1-17	X1-18	X1-19	X1-20
2	2	3	3	3	2	2	3	3	3
2	2	3	3	3	3	3	4	3	3
2	2	3	2	3	3	3	3	4	2
2	3	3	3	3	2	3	4	3	3
3	3	4	3	3	3	3	2	3	3
4	4	3	3	4	3	2	4	3	4
4	4	3	4	4	3	3	4	4	4
3	3	3	4	3	4	2	3	3	3
3	3	2	3	3	2	2	2	2	2
3	3	4	4	4	1	3	3	1	4
3	3	3	4	3	2	2	3	3	3
3	3	4	4	4	3	2	4	3	3
3	3	4	3	4	3	2	4	3	3
4	4	4	4	4	2	3	4	4	2
3	3	3	3	3	3	2	3	3	3
3	3	4	4	4	2	4	4	4	4
3	3	3	3	3	2	3	3	3	2
3	3	3	4	3	3	3	3	2	2
3	3	3	3	3	1	2	3	1	2
4	4	4	4	3	1	4	4	4	4
3	3	2	4	3	3	4	3	2	2
3	3	4	3	4	3	4	3	4	2
3	3	3	3	3	2	4	2	3	2
3	3	4	3	4	2	3	4	4	1
3	3	3	3	3	1	2	3	4	3
3	3	3	3	3	2	2	2	3	3
4	3	4	4	3	4	3	4	4	4
4	4	4	4	3	2	2	3	4	3
2	2	3	3	3	3	2	3	3	3
2	3	2	3	2	3	3	3	3	3
3	3	4	3	3	2	3	3	3	3
3	2	4	4	4	1	1	1	2	3
3	3	4	4	4	2	4	4	4	3
4	4	4	3	3	1	3	4	3	4
4	4	4	4	4	3	3	3	3	3
3	3	3	3	3	3	3	4	3	3
4	4	4	1	4	1	1	4	4	1
3	3	4	3	4	3	3	4	3	2
4	4	4	3	3	3	3	3	3	3
3	3	3	3	3	3	2	3	3	3

X1-21	X1-22	X1-23	X1-24	X1-25	X1-26	X1-27	X1-28	X1-29	X-30	jml
3	3	3	3	3	3	2	3	2	3	87
3	4	3	3	4	4	2	3	2	3	90
2	3	3	3	3	3	1	3	2	2	77
3	3	3	3	4	3	3	4	3	3	89
3	3	3	3	4	4	2	4	2	3	90
3	4	4	3	3	4	3	3	1	4	97
3	4	4	3	4	3	3	3	4	3	103
2	3	3	3	4	4	3	1	2	3	88
3	3	3	2	2	2	3	2	3	1	70
4	4	4	4	4	4	4	4	1	4	98
3	4	3	3	4	4	1	4	3	3	92
3	3	4	3	4	4	4	4	1	3	99
3	4	4	4	4	3	2	3	2	3	97
4	4	4	3	4	4	2	4	3	2	103
3	3	3	3	3	4	1	3	3	3	86
4	4	4	4	4	2	3	3	1	3	107
3	3	3	3	3	3	3	3	2	3	85
3	4	3	3	2	2	3	3	3	3	89
3	3	3	3	4	4	2	3	1	2	81
4	4	4	4	4	4	4	4	4	4	103
4	4	2	2	3	4	3	3	3	2	83
3	4	3	3	3	2	3	4	4	3	94
2	3	3	3	3	2	2	2	2	3	81
4	4	4	1	4	4	1	4	1	4	91
4	2	3	3	4	4	2	4	2	3	88
3	2	3	3	4	4	3	3	3	3	82
2	4	4	4	4	1	1	4	1	4	99
3	4	3	3	4	3	2	3	2	3	93
3	3	3	3	3	3	3	3	2	3	85
3	3	3	3	3	3	3	3	3	4	86
3	3	3	3	3	3	3	3	2	3	89
3	2	4	2	4	3	2	3	2	2	81
2	4	4	4	4	2	3	3	1	3	94
3	3	3	4	4	4	3	3	3	4	97
4	4	4	4	4	1	3	3	1	3	98
3	4	4	3	4	3	2	3	2	3	95
4	1	4	1	1	4	4	4	1	4	84
3	4	4	3	4	3	2	4	1	3	92
3	3	3	3	3	3	3	4	2	2	89
3	3	3	3	3	3	3	3	2	3	85

resp	umur	X2-1	X2-2	X2-3	X2-4	X2-5	X2-6	X2-7	X2-8	X2-9	X2-10
1	21	3	3	3	3	3	1	1	2	1	3
2	22	4	4	4	4	3	4	3	3	3	3
3	23	4	4	4	4	3	3	1	3	3	2
4	21	3	3	4	3	2	3	2	3	3	2
5	24	4	4	4	4	3	3	3	2	3	2
6	21	3	4	3	4	3	3	3	3	2	3
7	21	4	4	4	4	4	4	4	2	3	4
8	20	4	3	3	3	3	2	1	2	3	3
9	21	4	4	4	4	4	0	3	3	3	3
10	23	4	4	4	4	3	4	4	4	4	3
11	20	4	4	4	4	4	3	3	3	3	3
12	21	4	4	4	4	1	4	4	4	4	4
13	22	4	4	4	4	4	4	1	4	4	4
14	21	4	4	4	4	4	4	4	4	4	4
15	22	3	3	4	3	3	3	3	2	2	3
16	21	4	4	4	4	1	4	4	4	4	4
17	21	4	3	4	3	3	3	1	3	3	3
18	21	4	3	3	3	4	3	3	3	3	3
19	22	4	4	4	4	2	4	0	3	3	4
20	24	4	4	4	4	4	4	4	4	4	4
21	20	4	4	4	4	4	3	2	2	2	1
22	19	3	4	4	4	1	4	4	2	4	3
23	20	3	2	3	3	3	2	1	1	1	1
24	22	4	4	4	4	4	4	4	4	4	4
25	23	3	4	3	3	4	3	0	3	3	2
26	22	3	4	3	2	3	3	2	3	3	3
27	20	4	4	4	4	4	4	4	1	2	4
28	22	4	4	4	4	4	4	3	3	4	3
29	21	4	3	4	4	3	3	3	3	3	3
30	21	4	4	4	3	1	3	3	4	3	2
31	20	3	3	3	4	3	3	2	3	3	3
32	22	4	4	4	4	3	3	2	2	2	3
33	20	4	4	4	4	2	2	0	3	3	4
34	22	3	4	4	3	3	3	2	2	3	2
35	21	4	4	4	4	4	4	4	4	4	4
36	21	4	4	4	4	4	4	4	4	4	4
37	22	4	0	4	4	4	4	4	4	4	4
38	24	4	4	4	4	3	4	3	4	3	3
39	22	4	4	4	4	4	4	1	3	3	3
40	21	3	3	4	2	3	3	1	3	3	3

X2-11	X2-12	X2-13	X2-14	X2-15	X2-16	X2-17	X2-18	X2-19	X2-20
3	3	2	3	3	3	3	3	3	2
4	4	3	3	3	1	4	3	2	3
3	3	3	3	3	3	3	2	3	2
2	2	2	2	3	3	3	3	3	2
4	3	4	3	4	3	4	4	2	1
3	3	4	3	3	3	3	4	3	3
4	4	4	4	4	4	4	4	4	1
3	2	1	3	3	3	3	2	3	2
4	4	4	4	4	4	4	4	4	4
4	4	4	4	4	4	4	4	3	3
4	4	4	3	3	3	3	3	3	3
4	4	4	3	4	4	4	4	4	4
4	4	4	4	4	4	4	4	4	4
4	4	4	4	4	4	4	4	4	4
3	3	3	3	3	3	4	4	3	3
4	4	4	4	4	4	4	4	4	4
4	3	3	3	3	3	3	3	3	3
3	3	1	3	3	2	3	3	3	1
4	4	1	4	1	4	4	3	1	3
4	4	4	4	4	4	4	4	0	4
4	4	2	4	4	1	4	4	1	1
3	4	3	3	3	3	4	4	3	2
3	3	2	3	3	4	4	3	3	3
4	4	4	4	4	4	4	4	4	1
1	4	3	3	3	4	3	4	1	2
3	4	3	3	3	3	4	4	3	3
2	3	1	4	4	4	4	4	2	1
4	4	1	4	4	4	4	4	4	4
3	3	3	3	3	4	4	3	4	3
3	3	3	3	3	3	4	3	3	4
2	4	3	3	3	3	3	3	3	1
3	4	4	3	4	4	4	4	4	4
4	4	4	4	4	4	4	4	4	4
4	3	3	3	3	2	3	4	1	2
4	4	4	4	4	4	4	4	4	4
4	4	4	4	4	4	4	4	4	4
4	4	4	4	4	4	4	4	4	4
4	4	4	4	4	4	4	4	4	4
4	4	3	4	4	3	4	4	3	2
3	4	3	3	3	4	4	4	4	3
3	4	2	3	3	3	2	3	0	1



X2-21	X2-22	X2-23	X2-24	X2-25	X2-26	X2-27	X2-28	X2-29	X2-30
2	1	1	2	3	3	3	3	3	3
3	3	3	3	4	3	3	3	3	3
2	0	3	3	3	3	3	3	3	3
3	2	2	3	3	3	3	2	2	2
2	1	3	3	4	3	3	3	3	3
3	1	2	3	3	3	3	3	3	4
3	3	3	4	3	4	4	3	1	1
2	0	1	3	2	3	3	1	3	2
4	4	4	4	4	4	4	3	4	4
3	3	3	4	4	4	4	4	4	3
3	0	2	4	4	3	4	3	3	2
4	3	4	4	4	4	4	4	4	4
3	4	3	3	3	4	4	3	4	4
4	4	4	4	4	4	4	4	4	4
3	3	3	3	3	3	3	3	3	3
4	4	4	4	4	4	4	4	4	4
4	3	3	3	4	3	3	3	3	3
3	3	1	3	3	3	3	1	3	1
3	0	4	3	2	3	4	1	3	1
4	4	4	4	4	4	0	0	4	4
3	3	4	4	4	3	3	1	0	3
4	2	3	3	4	3	4	4	4	3
3	1	2	3	3	3	4	2	4	1
4	1	4	4	4	4	4	4	4	4
1	3	1	3	4	3	3	3	3	3
2	1	0	3	3	2	4	3	2	3
4	0	0	4	4	3	4	4	4	2
3	0	1	3	3	3	3	3	3	1
2	2	3	3	3	2	3	2	3	3
3	2	3	3	4	4	3	3	3	3
1	1	3	3	3	1	1	3	3	3
2	2	4	4	4	2	2	4	3	4
4	2	4	4	4	4	4	4	4	4
3	2	2	4	3	2	2	3	1	2
4	4	4	4	4	4	4	4	4	4
4	4	4	4	4	4	4	4	4	4
4	4	0	4	4	0	4	4	4	0
1	1	1	4	3	3	4	3	3	3
2	2	3	3	3	3	2	3	3	3
2	1	3	3	3	1	2	1	2	3

X2-31	X2-32	X2-33	X2-34	X2-35	X2-36	X2-37	X2-38	X2-39	X2-40	jml
3	3	3	3	3	3	3	2	3	2	103
3	4	4	4	4	3	4	3	2	2	129
3	3	3	3	3	3	3	3	3	1	113
3	2	2	3	2	2	3	3	3	2	103
3	3	4	4	4	2	4	1	1	3	121
3	1	4	3	3	3	4	3	4	0	119
4	1	3	4	4	3	3	2	4	1	132
3	1	2	3	4	2	3	2	3	3	98
4	4	4	4	4	4	4	4	4	1	148
4	3	4	4	4	4	4	3	3	1	146
4	1	4	4	4	1	3	2	1	1	121
4	1	4	4	4	4	4	4	4	4	152
3	3	3	3	3	4	4	3	4	3	145
4	4	4	4	4	4	4	4	4	0	156
3	3	3	3	3	3	3	3	3	1	119
4	1	4	4	4	4	4	4	4	1	151
3	3	3	3	3	3	3	1	1	3	119
4	1	4	3	3	4	3	1	4	2	110
3	3	3	3	3	1	4	1	1	1	108
4	4	4	4	4	4	0	4	4	0	140
4	4	4	4	4	3	3	1	0	1	115
4	1	4	4	4	1	3	3	4	1	128
3	3	3	2	3	1	1	1	1	1	96
4	1	4	4	4	4	4	1	4	1	145
3	4	3	3	3	0	4	3	3	1	110
3	3	3	3	3	0	3	2	3	2	110
4	2	0	4	3	2	2	0	4	1	115
4	1	4	4	4	3	3	3	4	2	129
3	2	4	4	4	3	3	3	4	3	125
3	3	3	4	4	3	3	3	3	2	125
3	3	3	3	1	3	3	1	1	0	101
1	1	4	4	4	1	3	3	4	3	128
4	4	4	4	4	4	4	4	4	1	145
3	4	4	4	4	1	3	1	0	0	105
4	4	4	4	4	4	4	4	4	0	156
4	4	4	4	4	4	4	4	4	4	160
0	0	0	4	4	0	4	0	0	0	116
3	3	3	3	4	1	2	1	4	4	125
3	3	3	3	3	0	4	0	1	1	117
3	4	3	3	3	2	3	2	1	3	100

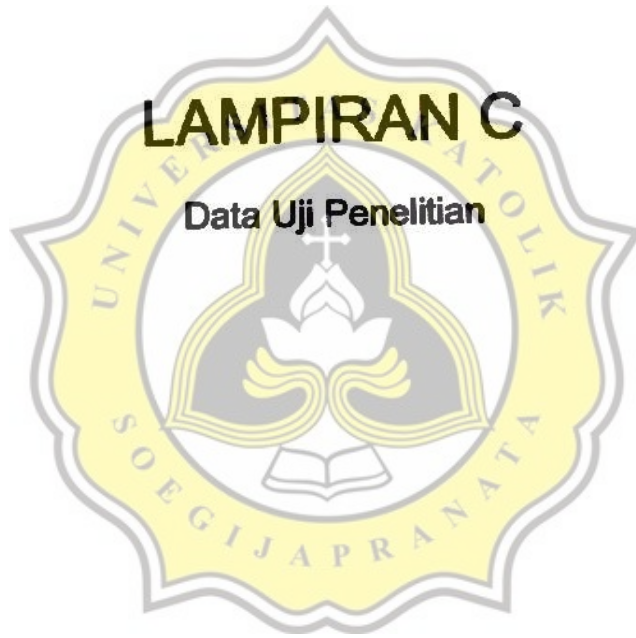
resp	umur	Y-1	Y-2	Y-3	Y-4	Y-5	Y-6	Y-7	Y-8	Y-9	Y-10
1	21	0	0	2	0	1	1	1	1	1	0
2	22	0	0	0	1	1	1	1	1	0	0
3	23	0	0	1	0	1	1	1	0	0	1
4	21	1	1	1	0	1	1	1	1	0	0
5	24	0	0	3	0	2	1	1	0	1	1
6	21	1	1	3	0	2	1	1	0	1	1
7	21	0	0	0	0	0	0	1	0	0	0
8	20	1	0	3	0	1	0	3	1	2	4
9	21	4	3	1	1	0	0	0	0	1	1
10	23	0	0	0	0	0	0	1	0	0	0
11	20	0	0	0	1	2	0	3	0	1	1
12	21	0	0	0	0	0	0	0	0	0	0
13	22	0	0	0	0	3	0	0	0	0	0
14	21	0	0	0	0	4	0	0	0	0	0
15	22	1	1	2	1	0	0	2	1	1	1
16	21	0	0	0	0	0	0	0	0	0	0
17	21	1	1	3	3	1	1	1	1	1	1
18	21	1	1	1	1	1	1	1	0	1	1
19	22	1	0	4	0	0	0	3	0	3	1
20	24	0	0	0	0	0	0	0	0	0	0
21	20	0	0	0	0	3	1	3	0	0	0
22	19	1	0	0	0	1	1	1	0	0	0
23	20	1	1	1	1	2	1	1	1	1	1
24	22	0	0	0	0	0	0	0	0	0	0
25	23	1	1	3	0	0	0	2	0	0	1
26	22	1	1	3	0	0	0	3	0	1	2
27	20	0	0	0	0	0	0	2	0	3	1
28	22	0	0	1	0	0	0	1	0	1	1
29	21	1	1	1	1	2	2	1	1	0	0
30	21	0	1	3	1	1	0	1	0	1	0
31	20	3	1	3	1	3	1	1	1	3	1
32	22	3	1	1	1	3	1	3	0	3	1
33	20	0	0	0	0	0	0	0	0	2	0
34	22	2	1	3	0	1	0	3	0	4	1
35	21	0	0	0	0	0	0	0	0	0	0
36	21	0	0	0	0	0	0	0	0	0	0
37	22	4	0	4	0	0	0	4	4	4	0
38	24	0	0	1	1	2	1	1	0	0	0
39	22	0	0	3	0	0	0	2	1	0	0
40	21	2	2	4	3	3	4	3	1	3	2

Y-11	Y-12	Y-13	Y-14	Y-15	Y-16	Y-17	Y-18	Y-19	Y-20	Y-21
2	0	3	1	2	1	1	1	2	1	0
0	0	4	0	1	1	0	1	1	0	1
1	1	4	1	0	0	1	1	1	0	0
1	0	2	1	1	1	0	1	2	1	1
3	1	4	0	1	1	0	1	1	1	0
1	0	4	1	1	0	1	1	1	1	1
0	0	3	0	1	0	0	0	0	0	0
2	4	4	0	1	1	2	0	1	0	1
1	1	3	0	0	0	1	1	1	1	0
0	0	4	4	0	0	0	0	0	0	0
3	0	4	0	0	0	1	0	0	0	1
0	0	3	0	0	0	0	0	0	0	0
0	0	4	0	0	0	0	0	0	0	0
0	0	4	0	0	0	0	0	0	0	0
1	1	3	1	1	0	1	2	1	0	0
0	0	4	0	0	0	0	0	0	0	0
1	1	3	1	0	1	1	1	3	1	3
1	1	3	1	0	1	1	1	1	1	0
3	0	4	0	3	1	1	1	3	0	1
0	0	4	0	0	0	0	0	0	0	0
0	1	4	0	1	0	0	0	1	0	0
1	0	4	4	1	1	0	0	0	0	0
1	1	1	1	1	1	1	1	1	1	1
0	0	4	4	0	0	0	0	0	0	0
4	1	3	1	2	1	1	3	3	0	1
2	0	3	1	2	0	1	1	2	0	1
2	0	4	0	0	0	1	0	4	2	0
1	0	1	4	0	0	1	1	1	0	0
1	0	4	1	1	0	1	1	1	1	0
3	1	4	0	0	0	1	3	1	1	0
3	1	3	1	3	1	1	3	3	1	1
2	0	3	1	2	0	3	3	1	0	2
0	0	4	0	0	0	0	0	2	0	0
3	0	4	2	2	0	1	1	0	0	1
0	0	4	0	0	0	0	0	0	0	0
0	0	3	0	0	0	0	0	0	0	0
4	0	4	4	4	0	4	4	0	0	4
1	0	4	0	2	0	0	0	0	0	0
3	0	3	0	0	0	0	3	0	0	0
3	1	3	2	1	1	3	1	3	1	2

Y-22	Y-23	Y-24	Y-25	Y-26	Y-27	Y-28	Y-29	Y-30	Y-31	Y-32	jml
0	1	0	1	1	1	1	3	1	3	1	34
1	1	0	1	1	1	0	3	0	1	1	24
1	0	0	0	0	0	0	1	1	3	1	22
1	0	0	0	1	2	1	1	1	0	0	25
1	0	0	0	0	2	0	3	1	2	0	31
2	1	1	1	1	3	0	1	1	2	1	37
2	0	0	0	0	3	0	1	0	4	0	15
2	1	0	2	1	1	1	2	0	1	0	42
0	0	0	1	0	0	0	0	0	0	0	21
0	0	0	0	0	0	0	0	0	1	0	10
4	0	0	0	1	2	0	2	1	2	0	29
4	0	0	0	0	0	0	1	0	0	0	8
4	0	0	0	0	3	0	3	0	0	0	17
4	0	0	0	0	0	0	0	0	0	0	12
1	1	0	0	0	1	0	1	1	2	0	28
4	0	0	0	0	0	0	0	0	0	0	8
0	0	0	1	1	3	1	1	1	3	0	41
3	0	0	1	1	1	1	1	1	1	1	31
1	1	0	1	1	3	0	1	0	2	0	39
0	0	0	0	0	0	0	0	0	0	0	4
4	0	0	0	0	3	0	1	0	3	0	25
1	0	0	1	0	0	0	1	1	1	0	20
2	1	1	1	1	1	1	1	1	1	1	34
4	0	0	0	0	4	0	0	0	4	0	20
1	1	0	1	1	4	1	3	4	2	0	46
1	2	0	1	1	3	0	2	0	1	0	35
0	0	0	2	2	2	0	2	3	1	1	32
0	0	0	0	0	1	0	3	1	1	1	20
1	0	0	2	2	1	1	3	1	1	1	34
1	0	0	1	1	2	1	1	0	0	0	29
1	1	1	3	1	4	1	1	1	1	1	55
3	2	0	2	2	2	0	2	3	1	0	51
0	0	0	0	0	4	0	0	0	0	0	12
2	0	0	2	2	2	0	1	1	1	0	40
0	0	0	0	0	0	0	0	0	0	0	4
0	0	0	0	0	0	0	0	0	0	0	3
0	4	0	0	0	4	4	0	0	0	0	60
0	0	0	0	0	3	0	1	0	1	0	18
0	0	0	0	0	3	0	0	0	0	0	18
1	2	0	4	4	4	1	3	2	1	1	71

# LAMPIRAN C

Data Uji Penelitian



## Data penelitian

No.	Kecerdasan Emosional	Kontrol Diri	Perilaku Agresif
1	58	98	26
2	60	123	17
3	53	109	12
4	62	99	20
5	60	115	22
6	68	118	25
7	71	130	6
8	59	94	34
9	42	143	18
10	70	142	1
11	63	119	17
12	68	147	1
13	67	139	6
14	72	152	0
15	58	115	21
16	76	149	0
17	57	113	33
18	60	107	22
19	54	104	32
20	70	136	0
21	54	110	11
22	65	126	9
23	57	92	26
24	64	143	4
25	62	105	39
26	56	105	29
27	74	112	27
28	65	126	14
29	56	120	25
30	56	120	23
31	60	98	45
32	52	124	40
33	69	140	8
34	67	101	30
35	71	152	0
36	66	152	0
37	53	116	52
38	66	118	11
39	61	113	15
40	57	93	61

The logo of Universitas Soegijapranata is a yellow shield-shaped emblem with a white border. It features a central white book with a black cross on top, set against a background of a stylized white and grey floral or geometric pattern. The text 'UNIVERSITAS SOEGIJAPRANATA' is written in a circular path around the central elements.

## **LAMPIRAN D**

**D-1 Validitas dan Reliabilitas Kecerdasan Emosional (X1)**

**D-2 Validitas an Reliabilitas Kontrol Diri (X2)**

**D-3 Validitas dan Reliabilitas (Y)**



## Validitas dan Reliabilitas X1

### PUTARAN 1

#### Case Processing Summary

		N	%
Cases	Valid	40	100.0
	Excluded(a)	0	.0
	Total	40	100.0

#### Reliability Statistics

Cronbach's Alpha	N of Items
.772	30

a. Listwise deletion based on all variables in the procedure.

#### Item-Total Statistics

	Scale Mean if Item Deleted	Scale Variance if Item Deleted	Corrected Item-Total Correlation	Cronbach's Alpha if Item Deleted
x1	86.85	59.259	<u>.229</u>	.768
x2	87.63	60.292	<u>.007</u>	.784
x3	86.70	59.292	<u>.256</u>	.768
x4	87.25	60.756	<u>.012</u>	.777
x5	86.95	57.331	.482	.759
x6	87.48	56.974	.296	.765
x7	87.95	53.690	.473	.753
x8	87.88	57.394	.261	.767
x9	87.50	56.718	.451	.759
x10	88.58	59.328	<u>.114</u>	.774
x11	87.33	57.046	.401	.761
x12	87.33	57.251	.411	.761
x13	87.03	55.922	.524	.755
x14	87.13	56.574	.439	.759
x15	87.10	57.631	.422	.761
x16	88.05	60.921	<u>-.026</u>	.783
x17	87.73	57.435	.268	.766
x18	87.18	54.097	.607	.748
x19	87.33	57.097	.304	.764
x20	87.60	55.118	.479	.755
x21	87.33	58.840	<u>.230</u>	.768
x22	87.08	54.994	.526	.753
x23	87.05	56.356	.571	.755
x24	87.40	55.682	.491	.755
x25	86.93	55.917	.452	.757
x26	87.25	62.551	<u>-.147</u>	.791
x27	87.88	59.753	<u>.062</u>	.778
x28	87.18	57.635	.314	.764
x29	88.30	62.882	<u>-.169</u>	.793
x30	87.43	56.558	.417	.759

Level of significance for one-tailed test 5% = 0,2

## PUTARAN 2

## Case Processing Summary

		N	%
Cases	Valid	40	100.0
	Excluded(a)	0	.0
	Total	40	100.0

## Reliability Statistics

Cronbach's Alpha	N of Items
.849	20

a. Listwise deletion based on all variables in the procedure.

## Item-Total Statistics

	Scale Mean if Item Deleted	Scale Variance if Item Deleted	Corrected Item-Total Correlation	Cronbach's Alpha if Item Deleted
x5	58.50	47.897	.399	.844
x6	59.03	46.128	.375	.845
x7	59.50	43.487	.516	.839
x8	59.43	46.815	.311	.848
x9	59.05	46.921	.433	.842
x11	58.88	47.292	.374	.844
x12	58.88	47.651	.362	.845
x13	58.58	45.892	.543	.838
x14	58.68	46.687	.433	.842
x15	58.65	47.618	.421	.843
x17	59.28	46.871	.319	.847
x18	58.73	44.615	.583	.835
x19	58.88	46.933	.320	.847
x20	59.15	45.618	.448	.841
x22	58.63	44.958	.552	.837
x23	58.60	46.451	.571	.838
x24	58.95	45.279	.552	.837
x25	58.48	45.487	.512	.839
x28	58.73	47.640	.309	.847
x30	58.98	46.692	.409	.843

Level of significance for one-tailed test 5% = 0,257

## Validitas dan Reliabilitas X2

### PUTARAN 1

#### Case Processing Summary

		N	%
Cases	Valid	40	100.0
	Excluded(a)	0	.0
	Total	40	100.0

#### Reliability Statistics

Cronbach's Alpha	N of Items
.917	40

a. Listwise deletion based on all variables in the procedure.

#### Item-Total Statistics

	Scale Mean if Item Deleted	Scale Variance if Item Deleted	Corrected Item-Total Correlation	Cronbach's Alpha if Item Deleted
x1a	120.88	318.625	.536	.915
x2a	120.98	316.025	.394	.915
x3a	120.80	319.959	.507	.915
x4a	120.95	315.690	.556	.914
x5a	121.48	327.128	<u>-.016</u>	.920
x6a	121.35	317.259	.294	.916
x7a	122.08	301.969	.518	.914
x8a	121.63	309.215	.578	.913
x9a	121.53	309.846	.606	.913
x10a	121.53	310.307	.565	.913
x11a	121.18	312.302	.553	.914
x12a	121.00	316.462	.508	.914
x13a	121.55	303.177	.643	.912
x14a	121.20	315.703	.592	.914
x15a	121.18	312.969	.627	.913
x16a	121.23	315.410	.398	.915
x17a	120.93	316.584	.568	.914
x18a	121.00	315.949	.533	.914
x19a	121.65	308.644	.432	.915
x20a	121.88	305.240	.530	.913
x21a	121.65	308.182	.563	.913
x22a	122.50	299.128	.557	.913
x23a	121.95	301.844	.543	.913
x24a	121.18	315.738	.586	.914
x25a	121.13	314.881	.576	.914
x26a	121.55	306.100	.629	.912
x27a	121.35	316.182	.317	.916
x28a	121.70	308.574	.479	.914
x29a	121.48	310.717	.480	.914
x30a	121.75	305.423	.556	.913
x31a	121.30	315.344	.392	.915
x32a	122.03	325.666	<u>.006</u>	.921

x33a	121.28	312.256	.416	.915
x34a	121.05	314.921	.625	.914
x35a	121.08	313.866	.547	.914
x36a	122.08	298.379	.581	.913
x37a	121.35	316.644	.326	.916
x38a	122.28	299.640	.597	.912
x39a	121.78	299.820	.525	.914
x40a	123.03	327.204	<b>-.027</b>	.922

Level of significance for one-tailed test 5% = 0,257

## PUTARAN 2

### Case Processing Summary

		N	%
Cases	Valid	40	100.0
	Excluded(a)	0	.0
	Total	40	100.0

### Reliability Statistics

Cronbach's Alpha	N of Items
.930	37

a. Listwise deletion based on all variables in the procedure.

### Item-Total Statistics

	Scale Mean if Item Deleted	Scale Variance if Item Deleted	Corrected Item-Total Correlation	Cronbach's Alpha if Item Deleted
x1a	113.60	316.144	.522	.928
x2a	113.70	313.856	.375	.929
x3a	113.53	317.333	.502	.929
x4a	113.68	312.584	.577	.928
x6a	114.08	314.071	.310	.930
x7a	114.80	297.959	.549	.928
x8a	114.35	306.695	.573	.927
x9a	114.25	306.910	.616	.927
x10a	114.25	307.218	.580	.927
x11a	113.90	309.836	.545	.928
x12a	113.73	313.948	.499	.928
x13a	114.28	300.307	.650	.926
x14a	113.93	313.199	.582	.928
x15a	113.90	310.605	.612	.927
x16a	113.95	312.356	.411	.929
x17a	113.65	313.772	.574	.928
x18a	113.73	313.230	.534	.928
x19a	114.38	305.010	.457	.929
x20a	114.60	302.400	.535	.927
x21a	114.38	304.548	.594	.927
x22a	115.23	297.204	.541	.928
x23a	114.68	299.507	.536	.928
x24a	113.90	312.913	.593	.928
x25a	113.85	312.182	.577	.928
x26a	114.28	303.743	.619	.927

x27a	114.08	313.046	.330	.930
x28a	114.43	305.020	.504	.928
x29a	114.20	307.549	.495	.928
x30a	114.48	303.743	.529	.928
x31a	114.03	312.897	.384	.929
x33a	114.00	310.000	.403	.927
x34a	113.78	311.922	.641	.927
x35a	113.80	311.190	.546	.928
x36a	114.80	296.215	.570	.927
x37a	114.08	313.763	.332	.929
x38a	115.00	297.077	.596	.927
x39a	114.50	296.872	.532	.928

Level of significance for one-tailed test 5% = 0,257

## Validitas dan Reliabilitas Y

### PUTARAN 1 Case Processing Summary Statistics

### Reliability

		N	%
Cases	Valid	40	100.0
	Excluded(a)	0	.0
	Total	40	100.0

Cronbach's Alpha	N of Items
.901	32

a. Listwise deletion based on all variables in the procedure.

### Item-Total Statistics

	Scale Mean if Item Deleted	Scale Variance if Item Deleted	Corrected Item-Total Correlation	Cronbach's Alpha if Item Deleted
y1	26.88	223.599	.621	.895
y2	27.18	235.840	.433	.899
y3	26.25	213.372	.718	.892
y4	27.20	234.574	.445	.898
y5	26.60	234.041	.278	.902
y6	27.13	233.240	.478	.898
y7	26.30	220.985	.679	.894
y8	27.25	233.987	.476	.898
y9	26.65	218.900	.684	.893
y10	27.03	231.922	.516	.897
y11	26.28	216.820	.718	.892
y12	27.23	237.666	.309	.900
y13	24.18	249.071	<b>-.177</b>	.906
y14	26.70	237.138	<b>.160</b>	.905
y15	26.78	224.999	.626	.895
y16	27.30	238.677	.438	.899

y17	26.88	222.163	.807	.892
y18	26.70	225.497	.566	.896
y19	26.60	226.451	.522	.897
y20	27.28	239.435	.339	.900
y21	27.08	225.353	.705	.894
y22	26.20	250.369	<b>-.156</b>	.913
y23	27.15	227.156	.683	.895
y24	27.55	243.177	<b>.249</b>	.901
y25	26.90	223.836	.715	.894
y26	26.98	226.538	.694	.894
y27	25.80	221.959	.500	.898
y28	27.25	232.141	.560	.897
y29	26.38	231.369	.389	.899
y30	26.95	230.305	.493	.897
y31	26.45	239.228	<b>.134</b>	.904
y32	27.35	240.900	.300	.900

Level of significance for one-tailed test 5% = 0,257

## PUTARAN 2

### Case Processing Summary

		N	%
Cases	Valid	40	100.0
	Excluded(a)	0	.0
	Total	40	100.0

### Reliability Statistics

Cronbach's Alpha	N of Items
.928	27

a. Listwise deletion based on all variables in the procedure.

### Item-Total Statistics

	Scale Mean if Item Deleted	Scale Variance if Item Deleted	Corrected Item-Total Correlation	Cronbach's Alpha if Item Deleted
y1	19.83	216.251	.639	.924
y2	20.13	228.061	.473	.926
y3	19.20	205.651	.746	.922
y4	20.15	227.156	.465	.926
y5	19.55	228.356	<b>.241</b>	.931
y6	20.08	226.430	.472	.926
y7	19.25	214.859	.659	.923
y8	20.20	226.574	.497	.926
y9	19.60	211.733	.697	.923
y10	19.98	224.846	.523	.926
y11	19.23	209.307	.741	.922

y12	20.18	230.507	.316	.928
y15	19.73	218.358	.619	.924
y16	20.25	231.474	.450	.927
y17	19.83	215.328	.809	.922
y18	19.65	217.567	.602	.924
y19	19.55	218.203	.566	.925
y20	20.23	231.769	.378	.927
y21	20.03	218.589	.703	.923
y23	20.10	220.246	.686	.924
y25	19.85	216.644	.730	.923
y26	19.93	219.404	.705	.923
y27	18.75	216.346	.471	.928
y28	20.20	224.933	.573	.925
y29	19.33	224.533	.386	.928
y30	19.90	223.426	.492	.926
y32	20.30	233.805	.303	.928

Level of significance for one-tailed test 5% = 0,257

### PUTARAN 3

#### Case Processing Summary

		N	%
Cases	Valid	40	100.0
	Excluded(a)	0	0
	Total	40	100.0

#### Reliability Statistics

Cronbach's Alpha	N of Items
.931	26

a. Listwise deletion based on all variables in the procedure

#### Item-Total Statistics

	Scale Mean if Item Deleted	Scale Variance if Item Deleted	Corrected Item-Total Correlation	Cronbach's Alpha if Item Deleted
y1	18.80	206.728	.643	.927
y2	19.10	218.451	.472	.929
y3	18.18	195.943	.761	.925
y4	19.13	217.907	.448	.930
y6	19.05	217.587	.439	.930
y7	18.23	205.307	.665	.926
y8	19.18	216.712	.509	.929
y9	18.58	202.148	.706	.926
y10	18.95	215.177	.527	.929
y11	18.20	199.651	.754	.925
y12	19.15	220.900	.312	.931

y15	18.70	208.831	.623	.927
y16	19.23	221.820	.447	.930
y17	18.80	205.805	.816	.924
y18	18.63	207.779	.614	.927
y19	18.53	208.461	.576	.928
y20	19.20	222.164	.371	.930
y21	19.00	209.026	.708	.926
y23	19.08	210.533	.696	.926
y25	18.83	207.584	.717	.926
y26	18.90	210.246	.693	.926
y27	17.73	207.025	.469	.931
y28	19.18	215.122	.584	.928
y29	18.30	215.497	.369	.931
y30	18.88	213.958	.489	.929
y32	19.28	224.204	.291	.931

Level of significance for one-tailed test 5% = 0,257





# LAMPIRAN E

E-1 Uji Normalitas Sebaran

E-2 Uji Linearitas Sebaran



## NORMALITAS

### Descriptive Statistics

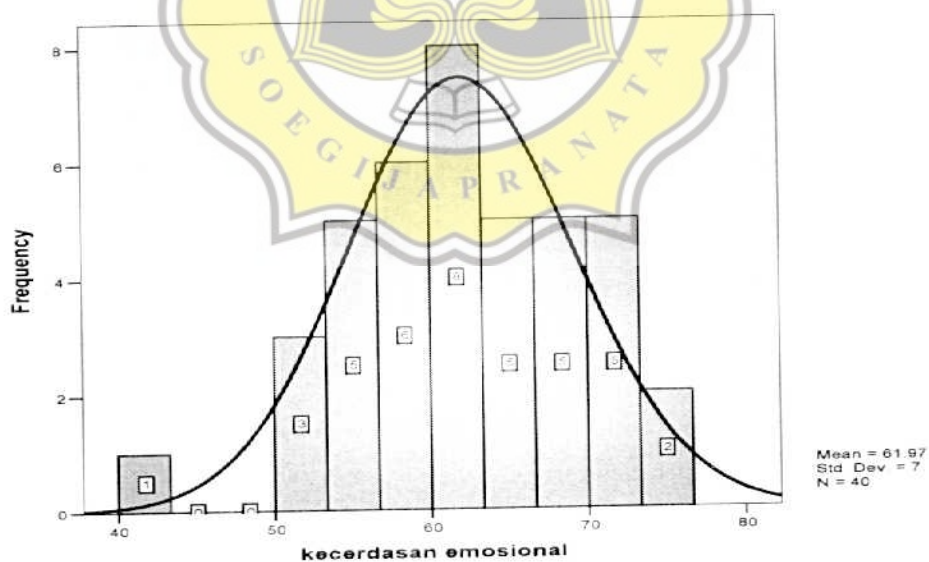
	N	Mean	Std. Deviation	Minimum	Maximum
kecerdasan emosional	40	61.98	7.138	42	76
kontrol diri	40	120.45	18.033	92	152
perilaku agresif	40	19.55	15.111	0	61

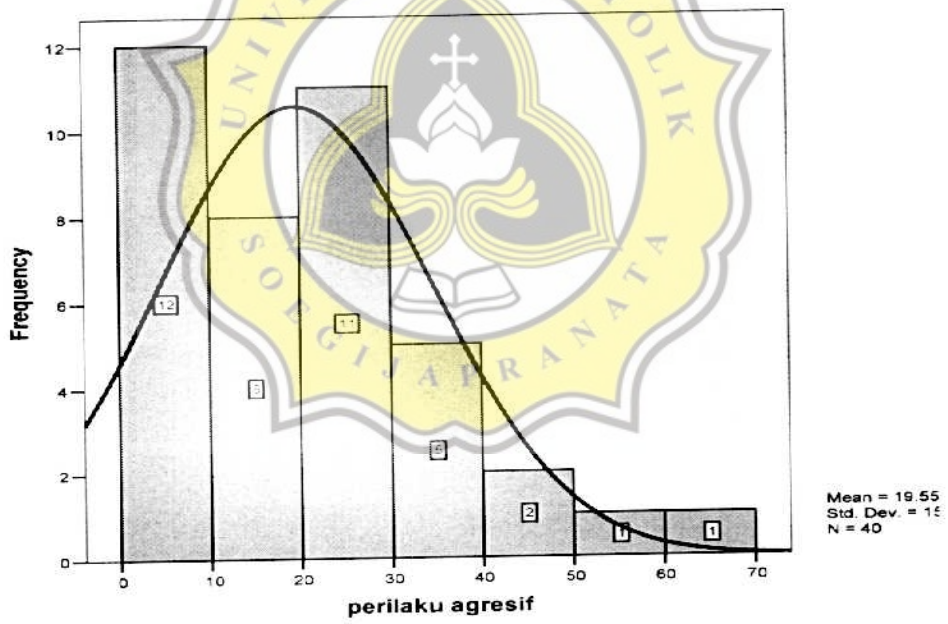
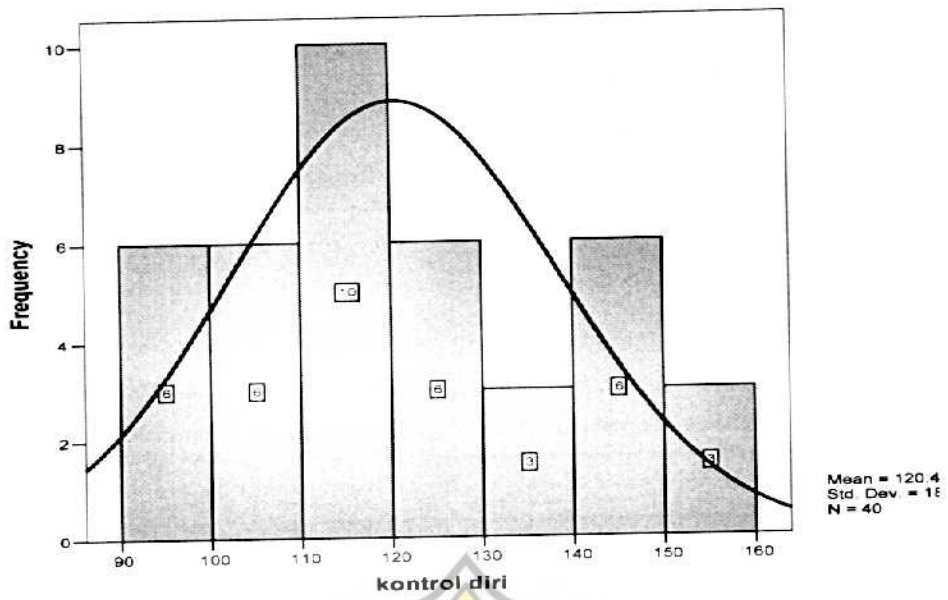
### One-Sample Kolmogorov-Smirnov Test

		kecerdasan emosional	kontrol diri	perilaku agresif
N		40	40	40
Normal Parameters a,b	Mean	61.98	120.45	19.55
	Std. Deviation	7.138	18.033	15.111
Most Extreme Differences	Absolute	.084	.110	.098
	Positive	.084	.110	.066
	Negative	-.064	-.098	-.098
Kolmogorov-Smirnov Z		.531	.695	.619
Asymp. Sig. (2-tailed)		.940	.719	.838

a. Test distribution is Normal.

b. Calculated from data.





**LINIERITAS****Model Description**

Model Name		MOD_1
Dependent Variable	1	perilaku agresif
Equation	1	Linear
	2	Quadratic
	3	Cubic
Independent Variable		kecerdasan emosional
Constant		Included
Variable Whose Values Label Observations in Plots		Unspecified
Tolerance for Entering Terms in Equations		.0001

**Case Processing Summary**

	N
Total Cases	40
Excluded Cases <sup>a</sup>	0
Forecasted Cases	0
Newly Created Cases	0

a. Cases with a missing value in any variable are excluded from the analysis.

**Variable Processing Summary**

	Variables	
	Dependent	Independent
	perilaku agresif	kecerdasan emosional
Number of Positive Values	35	40
Number of Zeros	5	0
Number of Negative Values	0	0
Number of Missing Values	User-Missing System-Missing	0 0

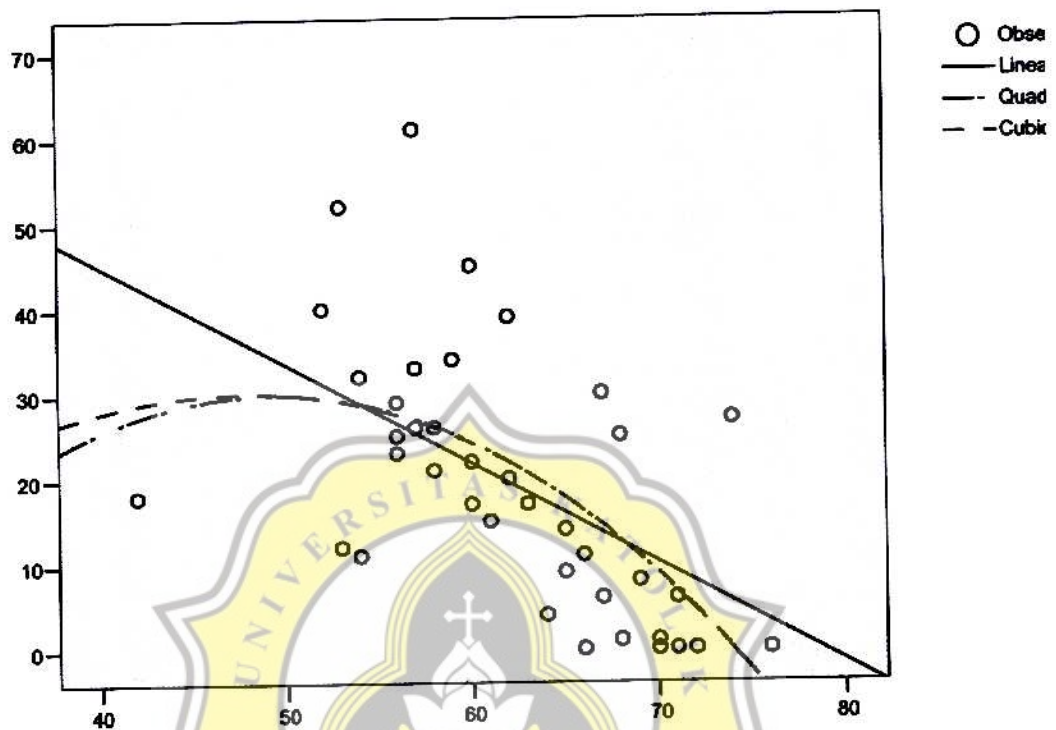
**Model Summary and Parameter Estimates**

Dependent Variable: perilaku agresif

Equation	Model Summary					Parameter Estimates			
	R Square	F	df1	df2	Sig.	Constant	b1	b2	b3
Linear	.305	16.682	1	38	.000	92.020	-1.169		
Quadratic	.357	10.290	2	37	.000	-90.390	4.881	-.049	
Cubic	.351	9.998	2	37	.000	-27.143	1.794	.000	.000

The independent variable is kecerdasan emosional.

## perilaku agresif



kecerdasan emosional

### Model Description

Model Name		MOD_2
Dependent Variable	1	perilaku agresif
Equation	1	Linear
	2	Quadratic
	3	Cubic
Independent Variable		kontrol diri
Constant		Included
Variable Whose Values Label Observations in Plots		Unspecified
Tolerance for Entering Terms in Equations		.0001

### Case Processing Summary

	N
Total Cases	40
Excluded Cases <sup>a</sup>	0
Forecasted Cases	0
Newly Created Cases	0

a. Cases with a missing value in any variable are excluded from the analysis.

### Variable Processing Summary

	Variables	
	Dependent	Independent
	perilaku agresif	kontrol diri
Number of Positive Values	35	40
Number of Zeros	5	0
Number of Negative Values	0	0
Number of Missing Values	User-Missing System-Missing	0 0

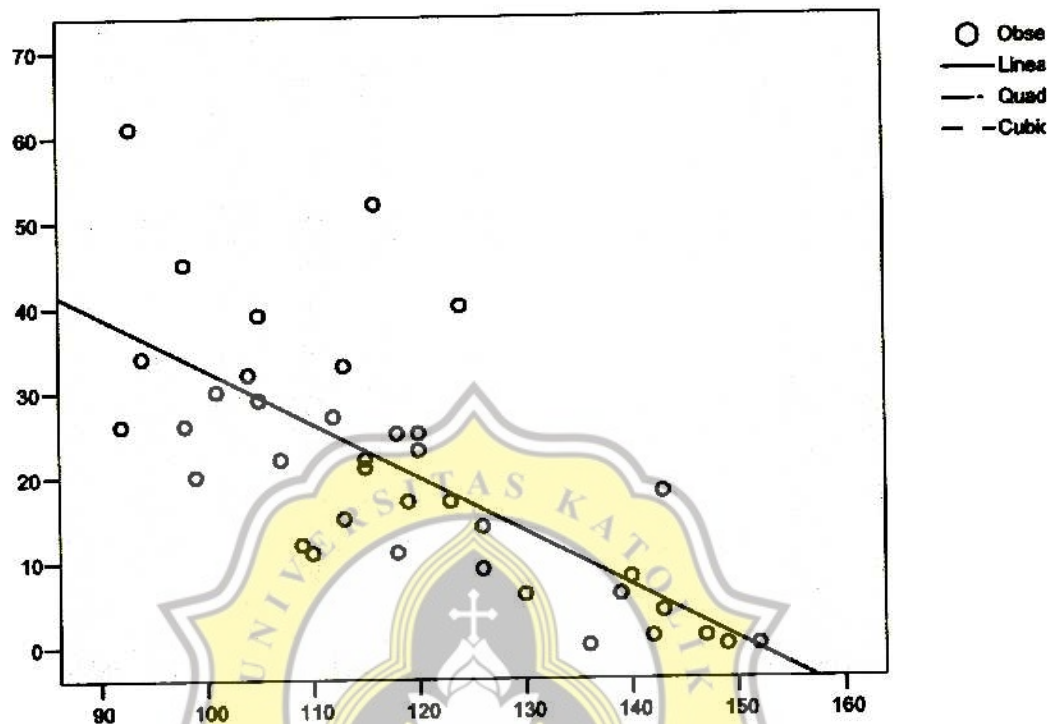
### Model Summary and Parameter Estimates

Dependent Variable: perilaku agresif

Equation	Model Summary					Parameter Estimates			
	R Square	F	df1	df2	Sig.	Constant	b1	b2	b3
Linear	.574	51.119	1	38	.000	95.997	-.635		
Quadratic	.574	24.887	2	37	.000	95.965	-.634	-2.1E-006	
Cubic	.574	24.887	2	37	.000	95.536	-.629	.000	-1.3E-006

The independent variable is kontrol diri.

## perilaku agresif

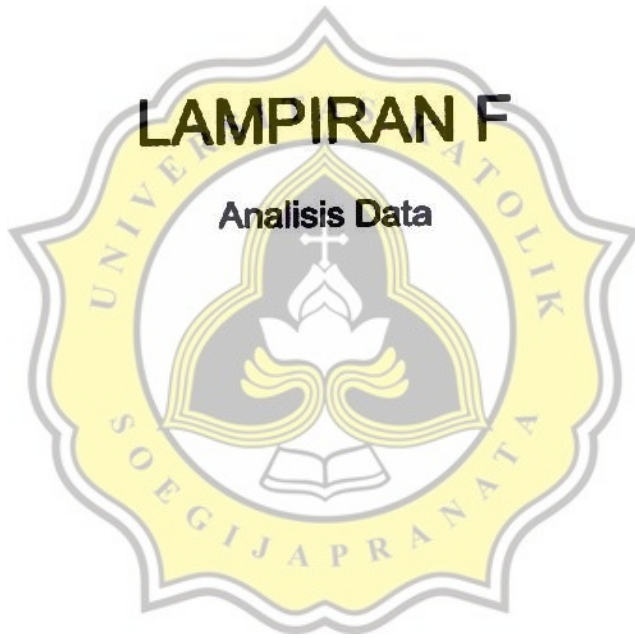


kontrol diri

UNIVERSITAS KATOLIK  
SOEGIJAPRANATA

# LAMPIRAN F

Analisis Data





## ANALISIS DATA

### Variables Entered/Removed<sup>b</sup>

Model	Variables Entered	Variables Removed	Method
1	kontrol diri, kecerdasan emosional <sup>a</sup>		Enter

a. All requested variables entered.

b. Dependent Variable: perilaku agresif

### Model Summary

Model	R	R Square	Adjusted R Square	Std. Error of the Estimate
1	.791 <sup>a</sup>	.626	.606	9.487

a. Predictors: (Constant), kontrol diri, kecerdasan emosional

### ANOVA<sup>b</sup>

Model		Sum of Squares	df	Mean Square	F	Sig.
1	Regression	5575.741	2	2787.871	30.975	.000 <sup>a</sup>
	Residual	3330.159	37	90.004		
	Total	8905.900	39			

a. Predictors: (Constant), kontrol diri, kecerdasan emosional

b. Dependent Variable: perilaku agresif

### Coefficients<sup>a</sup>

Model		Unstandardized Coefficients		Standardized Coefficients	t	Sig.
		B	Std. Error	Beta		
1	(Constant)	117.856	14.044		8.392	.000
	kecerdasan emosional	-.546	.240	-.258	-2.279	.029
	kontrol diri	-.535	.095	-.638	-5.636	.000

a. Dependent Variable: perilaku agresif

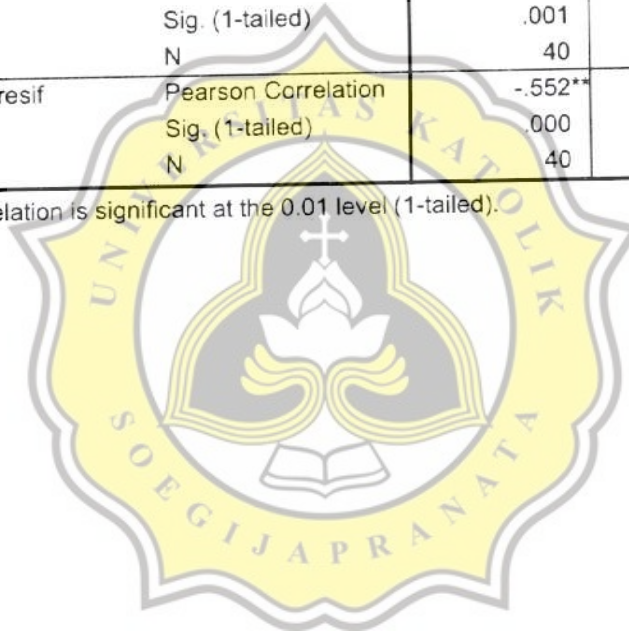
### Descriptive Statistics

	Mean	Std. Deviation	N
kecerdasan emosional	61.98	7.138	40
kontrol diri	120.45	18.033	40
perilaku agresif	19.55	15.111	40

### Correlations

		kecerdasan emosional	kontrol diri	perilaku agresif
kecerdasan emosional	Pearson Correlation	1	.461**	-.552**
	Sig. (1-tailed)		.001	.000
	N	40	40	40
kontrol diri	Pearson Correlation	.461**	1	-.757**
	Sig. (1-tailed)	.001		.000
	N	40	40	40
perilaku agresif	Pearson Correlation	-.552**	-.757**	1
	Sig. (1-tailed)	.000	.000	
	N	40	40	40

\*\* . Correlation is significant at the 0.01 level (1-tailed).



# LAMPIRAN H

Surat Keterangan





SURAT KETERANGAN  
Nomor : Sket/17 /VI/2012/Sumda

Yang bertanda tangan di bawah ini :

Nama : Drs. DJAKA SUPRIHANTA, S.H, M.Hum  
Pangkat/ NRP : AKBP/67030590  
Jabatan : KA SUBBAG SUMDA  
Kesatuan : AKADEMI KEPOLISIAN

Menerangkan bahwa :

Nama : ANIS WIDIYANTI, S.H.  
NIM : 09.92.0042  
Tempat tgl lahir : PATI, 31 DESEMBER 1974  
Alamat : KOMPLEK AKPOL BLOK G 64-A SEMARANG

Telah melaksanakan penelitian di Akademi Kepolisian Semarang dalam rangka penyusunan Tesis tentang "Perilaku Agresif Taruna Akpol ditinjau dari Kecerdasan Emosional dan Kontrol Diri" yang dilaksanakan mulai tanggal 30 Januari s/d bulan April 2012.

Demikian surat keterangan ini dibuat untuk dapat dipergunakan sebagaimana mestinya.

Semarang, 12 Juni 2012

KA SUBBAG SUMDA



Drs. DJAKA SUPRIMANTA, S.H, M.Hum  
AKBP NRP 67030590