



FOTO-FOTO TERPILIH DARI KEGIATAN PENELITIAN



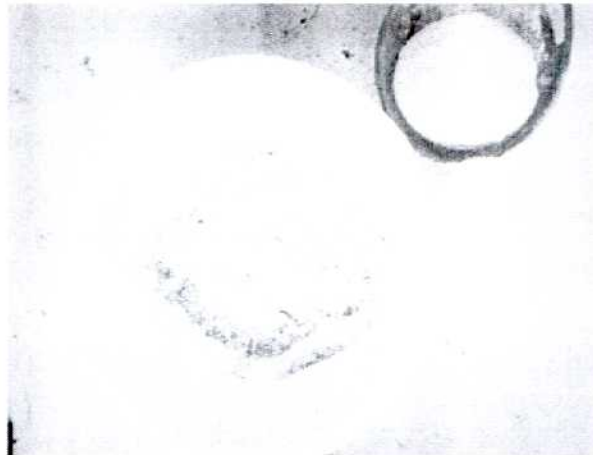
Lampiran 1 Bubuk Agar-agar Swallow Globe

Lampiran 1. menunjukkan gambar agar-agar swallow globe dalam bentuk *sachet* yang digunakan dalam campuran mortar sebagai polimer alami.



Lampiran 2 Biji Kelor

Lampiran 2. menunjukkan gambar biji kelor yang masih terbungkus kulitnya yang digunakan sebagai polimer alami dalam campuran beton.



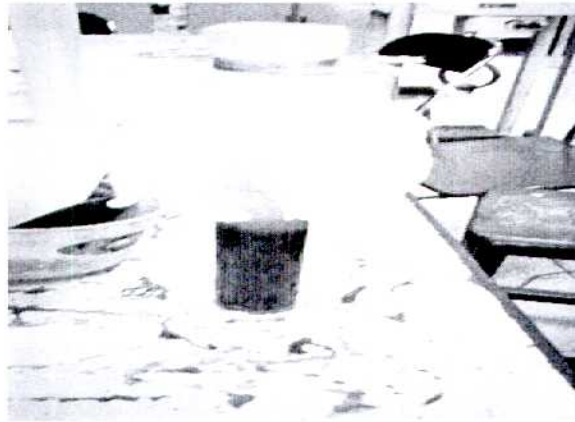
Lampiran 3 Campuran Bubuk *Gracilaria Sp.* dan Bubuk *Moringa oleifera*

Lampiran 3, menunjukkan gambar campuran bubuk *Gracilaria Sp.* dan bubuk *Moringa oleifera* yang sudah dihancurkan menggunakan blender dalam keadaan kering.



Lampiran 4 Campuran Bubuk *Gracilaria Sp.* dan Bubuk *Moringa oleifera* Dengan Air

Lampiran 4, menunjukkan gambar campuran bubuk *Gracilaria Sp.* dan bubuk *Moringa oleifera* yang sudah dicampur air sebelum dimasukkan dalam adukan mortar.



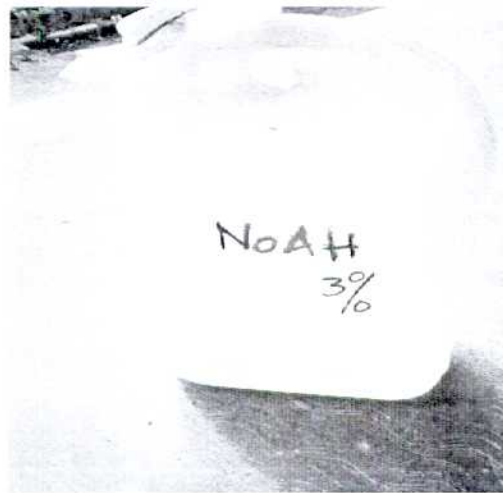
Lampiran 5 Uji Kandungan Lumpur Di Pasir Dengan Menggunakan Air Biasa

Lampiran 5, menunjukkan uji kandungan lumpur pada pasir dengan menggunakan air biasa pada gelas ukur yang sudah ditutupi plastik.



Lampiran 6 Uji Kandungan Lumpur Di Pasir Dengan Menggunakan Cairan NoAH

Lampiran 6, menunjukkan gambar uji kandungan lumpur pada pasir menggunakan cairan NoAH pada gelas ukur.



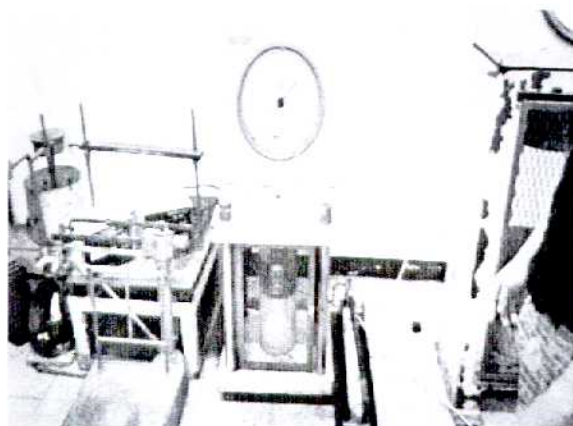
Lampiran 7 Cairan NoAH

Lampiran 7, menunjukkan gambar cairan NoAH yang digunakan pada uji kandungan lumpur di pasir.



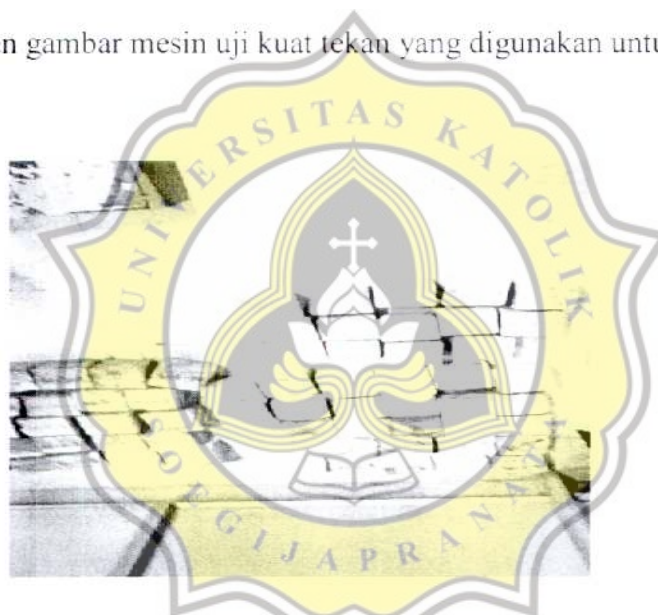
Lampiran 8 Campuran Mortar Yang Sudah Diletakan Dalam Bekesting Kubus

Lampiran 8, menunjukkan gambar campuran mortar yang sudah diletakkan pada bekesting kubus.



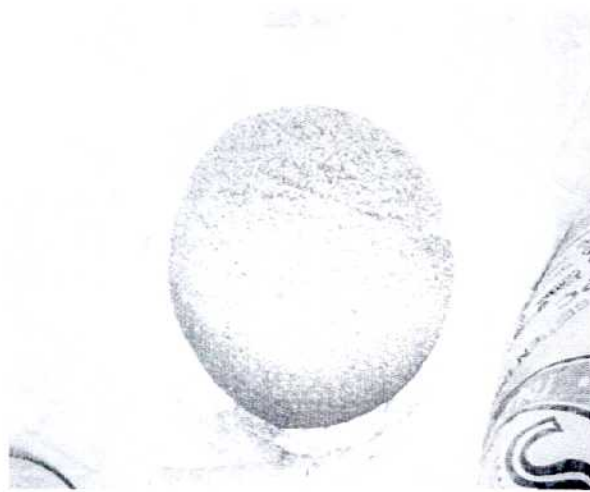
Lampiran 9 Mesin Uji kuat Tekan

Lampiran 9, menunjukkan gambar mesin uji kuat tekan yang digunakan untuk menguji kuat tekan pada mortar.



Lampiran 10 Mortar Yang Sudah Dilepas Dari Bekesting

Lampiran 10, menunjukkan mortar yang telah dilepas dari bekesting.



Lampiran 11 Pasir

Lampiran 11, menunjukkan gambar pasir yang digunakan pada campuran mortar.



Lampiran 12 Bekesting

Lampiran 12, menunjukkan gambar bekesting yang terbuat dari multiplex yang berbentuk kubus yang sedang diolesi dengan oli.



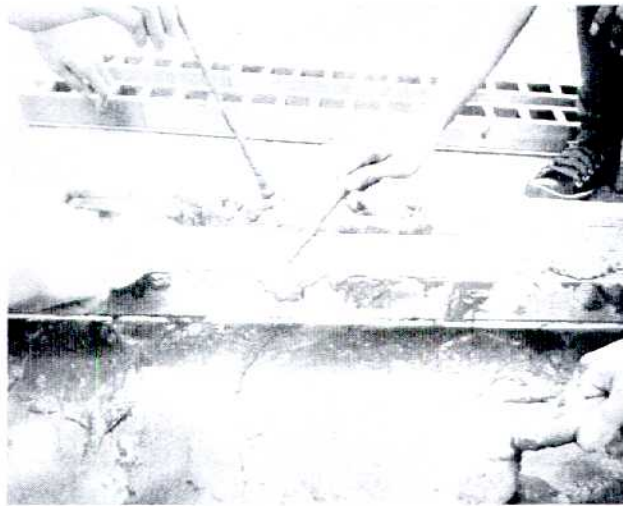
Lampiran 13 Pengadukan Semen dan Pasir

Lampiran 13, menunjukkan gambar semen dan pasir yang sedang diaduk pada tempat pengadukan.



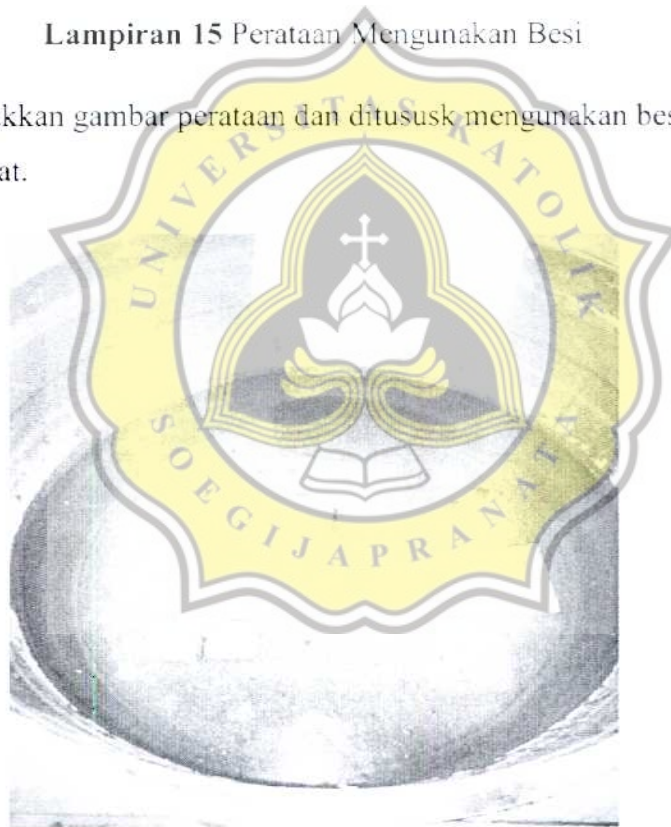
Lampiran 14 campuran semen yang diletakkan dalam bekesting

Lampiran 14, menunjukkan gambar campuran semen yang sudah diletakkan dalam bekesting.



Lampiran 15 Perataan Menggunakan Besi

Lampiran 15, menunjukkan gambar perataan dan ditususk menggunakan besi agar mortar pada bekesting menjadi padat.



Lampiran 16 Perawatan Mortar Dengan Air Tawar

Lampiran 16, menunjukkan gambar perawatan mortar dengan air tawar pada tempat perendaman sesuai dengan umur perawatan.