

BAB IV STRATEGI KREATIF

4.1 Konsep Verbal

Konsep strategi verbal ini diharapkan dapat meningkatkan minat kunjungan masyarakat ke Kabupaten Kendal untuk menikmati pariwisata yang dimiliki Kabupaten Kendal terutama wisata pantai. Pada tagline Pantai Cahaya yaitu “Cara Santai Nikmati Sunset” diajak untuk merasakan santai di Pantai Cahaya dengan cara pengunjung sendiri. Selain itu bagaimana menikmati sunset dengan cara yang santai seperti minum kelapa, bermain pasir dan sebagainya. Selain itu ajakan untuk masyarakat supaya lebih menikmati santai di Pantai Cahaya. Hal ini juga memberitahukan kepada masyarakat bahwa keunggulan Pantai Cahaya selain konservasi lumba-lumba adalah pemandangan matahari terbenamnya, karena banyak orang yang belum paham apa makna nama dari Pantai Cahaya dan dengan adanya tagline ini dapat mempertegas makna. Tagline digunakan untuk hashtag dalam instagram guna sebagai buzzer dan juga mengajak pengunjung untuk share foto cara menikmati sunset di Pantai Cahaya. Selain itu ada hashtag #NyantaiItuPantai supaya orang lebih merefreshkan pikiran mereka dari penatnya pekerjaan di kota besar untuk ke pantai.

4.2 Konsep Visual

4.2.1 Logo

Logo yang dibuat merupakan hasil dari dekonstruksi bentuk nyata yang ada di pantai cahaya. Matahari tenggelam yang hampir tertutup awan merupakan hal yang paling ditonjolkan dalam logo ini menunjukkan keunggulan yang ditawarkan Pantai Cahaya. Kemudian ada lumba-lumba yang sedang loncat merupakan hal kedua yang menjadi daya Tarik dalam Pantai Cahaya. Bentuk laut yang di dekonstruksi menjadi sebuah wadah yang berada di bawah lumba-lumba melambangkan bahwa Pantai Cahaya juga merupakan tempat konservasi bagi lumba-lumba laut jawa.

Gambar 4.1
Logo



4.2.2 Tagline

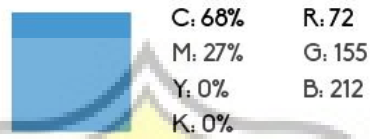
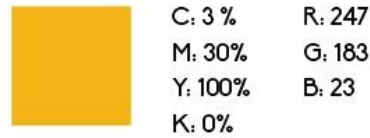
Penggunaan bahasa menggunakan Bahasa Indonesia karena bahasa pokok orang Indonesia. Kata "Cara Santai" merupakan hal yang paling sering dilakukan orang pada umumnya, orang lebih memiliki caranya bersantai yang berbeda-beda. Kata "Nikmati Sunset" merupakan suatu ajakan untuk melihat sunset di Pantai Cahaya dan merupakan korelasi dengan nama. Jika di gabungan memiliki arti menikmati sunset dapat dilakukan dengan berbagai macam hal yang di lakukan di pantai dengan cara yang santai.

4.2.3 Warna

Penggunaan warna dalam *logogram* dan *typeface* adalah warna yang sama yaitu biru yang melambangkan kesejukan dari obyek sehingga target sasaran mengetahui lambang dari warna biru merupakan warna dari laut / air. Warna kuning juga melambangkan ceria dan supaya dengan menggunakan warna ini diharapkan wisata pantai dapat membawa keceriaan bagi yang dating serta warna kuning merupakan warna dari matahari.

Gambar 4.2

Warna



4.2.4 Typography

Tipografi yang digunakan dalam perancangan ini menggunakan jenis *san serif handwriting*, dimana bertujuan untuk melambangkan ketenangan dan mengalirserta menunjukkan inovasi untuk memajukan di bidang wisata pantai di Kabupaten Kendal. Penggunaan jenis huruf ini bertujuan agar mudah terbaca dan pesan akan tersampaikan dengan baik.

Desyrel

ABCDEFGHIJKLMNOPQRSTUVWXYZ

abcdefghijklmnopqrstuvwxyz

1234567890

Font memiliki karakter tulisan tangan yang mendefinisikan santai dan memberikan nuansa bebas. Bentuk font sendiri tidak kaku dan jarak antar huruf yang tidak terlalu jauh sehingga mencerminkan target utama yaitu Jawa Tengah yang gayeng.

Segoe Print

ABCDEFGHIJKLMNOPQRSTUVWXYZ

abcdefghijklmnopqrstuvwxyz

1234567890

Font memiliki karakter yang santai namun tegas karena guna memperjelas makna dari tagline sendiri sehingga membawa pemahaman mengenai makna dari Tagline.

4.3 Graphic Standard Manual

4.3.1 Logo Utama

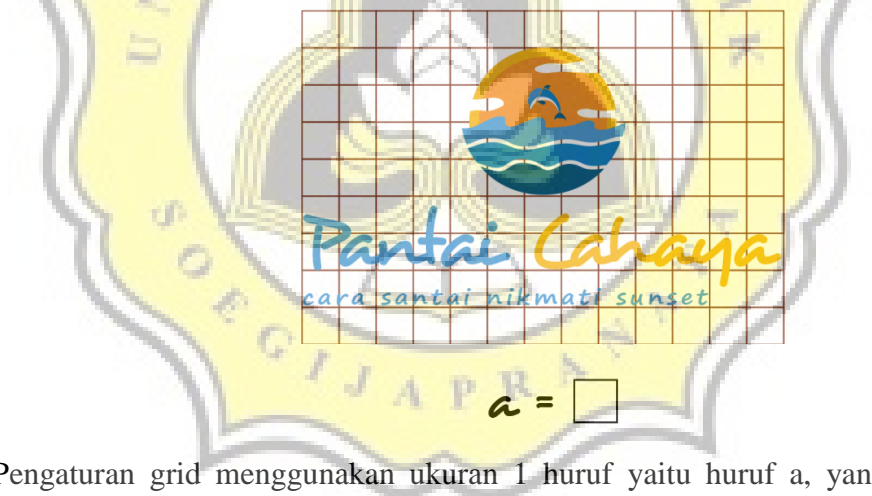
Gambar 4.3
Logo Utama



Pantai Cahaya
cara santai nikmati sunset

4.3.2 Grid Logo

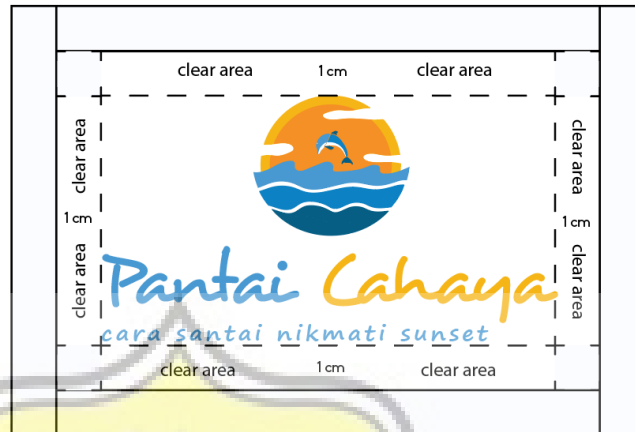
Gambar 4.4
Grid Logo



Pengaturan grid menggunakan ukuran 1 huruf yaitu huruf a, yang menjadi dasar peletakan logo gram dan tagline.

4.3.3 Clear Area Logo

Gambar 4.5
Clear Area Logo

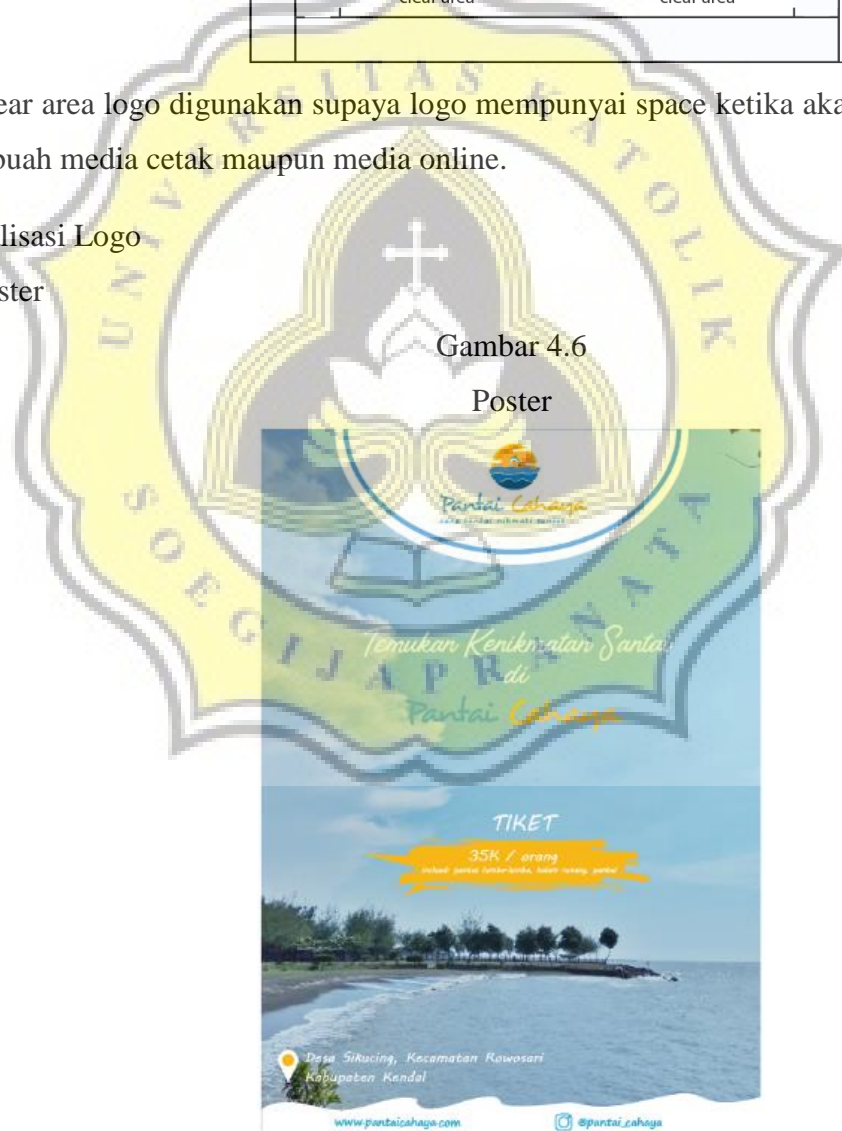


Clear area logo digunakan supaya logo mempunyai space ketika akan diletakan pada sebuah media cetak maupun media online.

4.4 Visualisasi Logo

4.4.1 Poster

Gambar 4.6
Poster



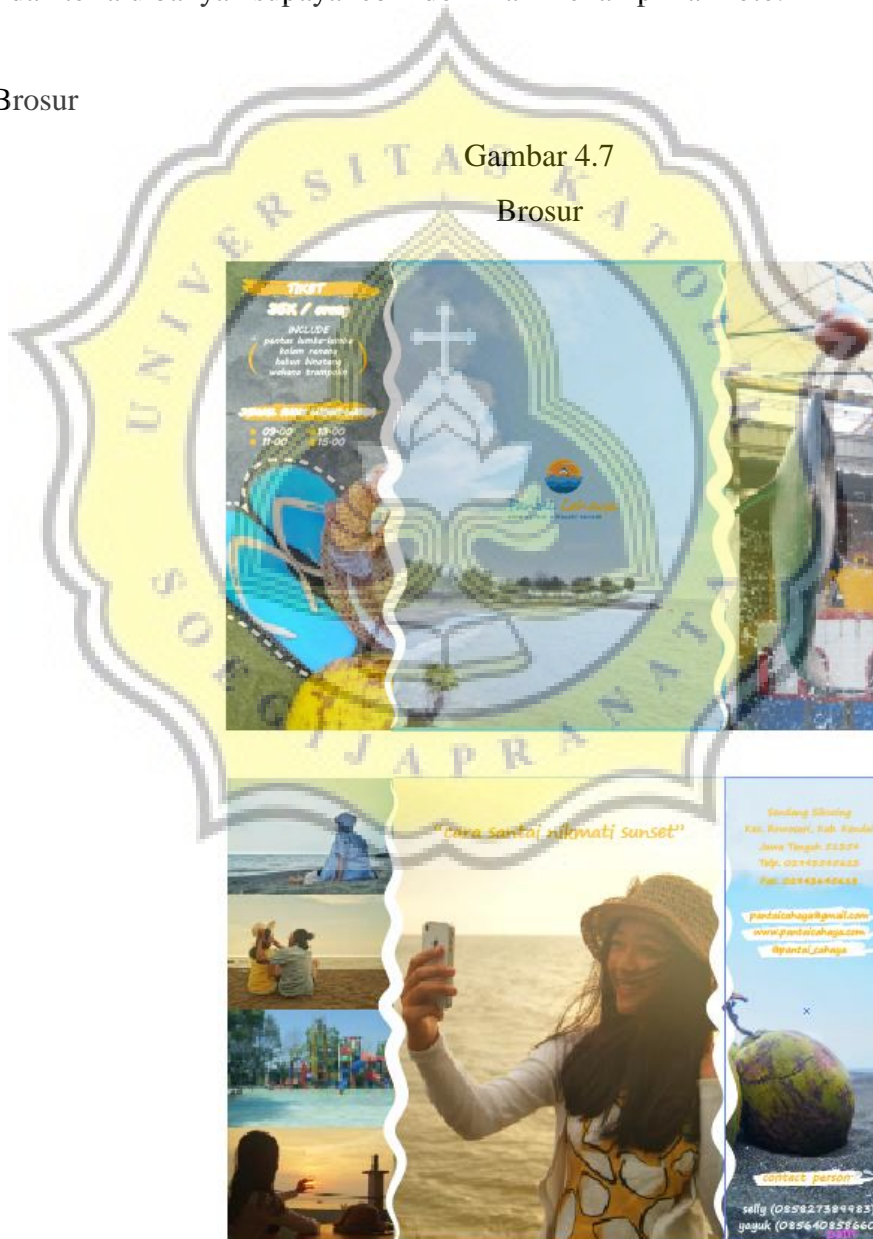
Poster akan di letakan di Majalah Dinding di dekat pusat perkotaan dimana banyak pejalan kaki. Poster ini hanya menyampaikan informasi mengenai tiket dan

informasi mengenai lokasi karena hanya media utamanya adalah photo yang digunakan sebagai background.

Konsep Visual :

Poster sendiri menggunakan photo sebagai daya tarik, gaya minimalism diharapkan dapat memberikan nilai lebih. Penggunaan warna biru memberikan kesan santai dan font dalam kata-kata “Temukan Kenikmatan Santai” menggunakan font handwriting yang terkesan tidak kaku. Penyampaian informasi mengenai Pantai Cahaya dibuat tidak terlalu banyak supaya lebih dominan menampilkan foto.

4.4.2 Brosur



Brosur digunakan untuk disebar di tempat wisata lain di Jawa Tengah, selain itu digunakan juga ketika promosi Pantai Cahaya pada event destinasi wisata lokal yang

di adakan di beberapa kota. Brosur juga difungsikan untuk menarik masyarakat kelas B. Ukuran brosur adalah A4 sesuai dengan kebutuhan dan pesan yang di sampaikan tidak terlalu banyak.

Konsep Visual:

lebih menampilkan foto sebagai penyampaian pesan dasar dan di perjelas lagi menggunakan kata-kata guna memberikan informasi yang lebih. Foto yang digunakan ada 2 tema yaitu pantai dan keindahan menunggu moment sunset.

4.4.3 X-banner



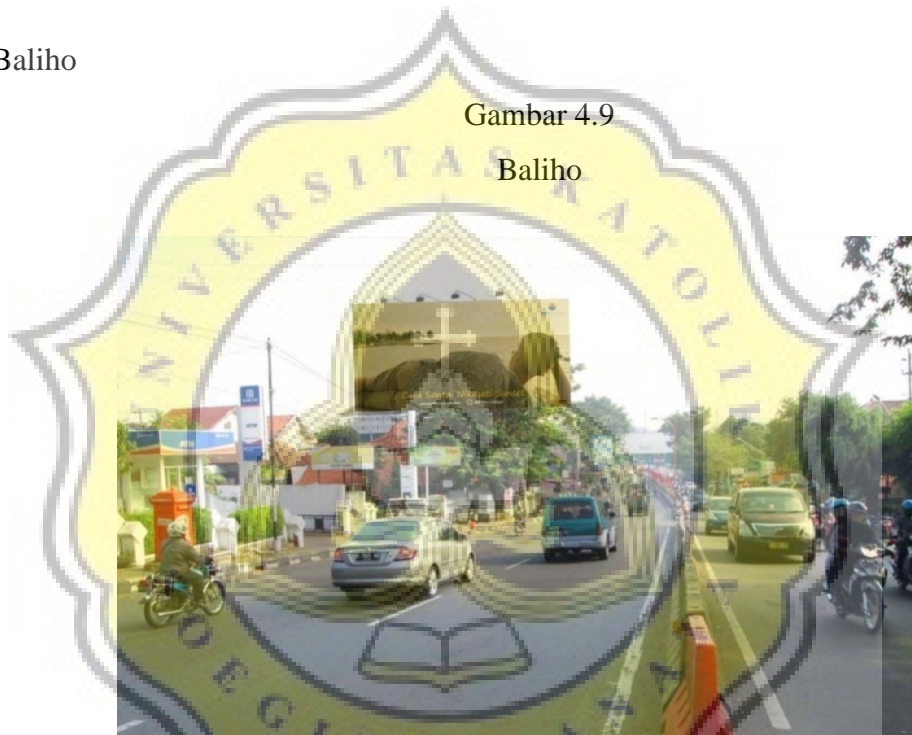
x-banner sendiri guna mempersuasi masyarakat yang sering berkunjung ke mall untuk berkunjung ke Pantai Cahaya dan x-banner ini akan diletakan di mall yang ada di Jawa Tengah. Peletakan di mall supaya lebih menuju pada target SES A. X-

banner yang digunakan adalah ukuran 60cm x 160cm supaya orang lebih mudah membaca karena sesuai dengan rata-rata tinggi orang Indonesia.

Konsep Visual:

X-banner sendiri menggunakan photo sebagai daya tarik, gaya minimalism diharapkan dapat memberikan nilai lebih. Penggunaan warna biru memberikan kesan santai dan font dalam kata-kata “Temukan Kenikmatan Santai” menggunakan font handwriting yang terkesan tidak kaku. Penyampaian informasi mengenai Pantai Cahaya dibuat tidak terlalu banyak supaya lebih dominan menampilkan foto.

4.4.4 Baliho



Baliho adalah media cetak dengan ukuran besar dan fungsinya memberikan informasi secara cepat dan tidak terlalu banyak konten. Baliho diletakan di jalan-jalan besar dan dari konten sendiri tidak menggunakan banyak tulisan supaya orang lebih paham maksud dari pesan yang ingin disampaikan.

Konsep Visual:

Penggunaan visual juga hanya menggunakan 1 foto supaya menampilkan gaya minimalis. Copywrite yang digunakan adalah tagline Pantai Cahaya dengan font yang sama. Guna mempertegas maksud dari tagline sendiri foto yang diambil adalah orang bersantai sambil melihat ke arah matahari terbenam.

4.4.5 Instagram

Gambar 4.10

Instagram



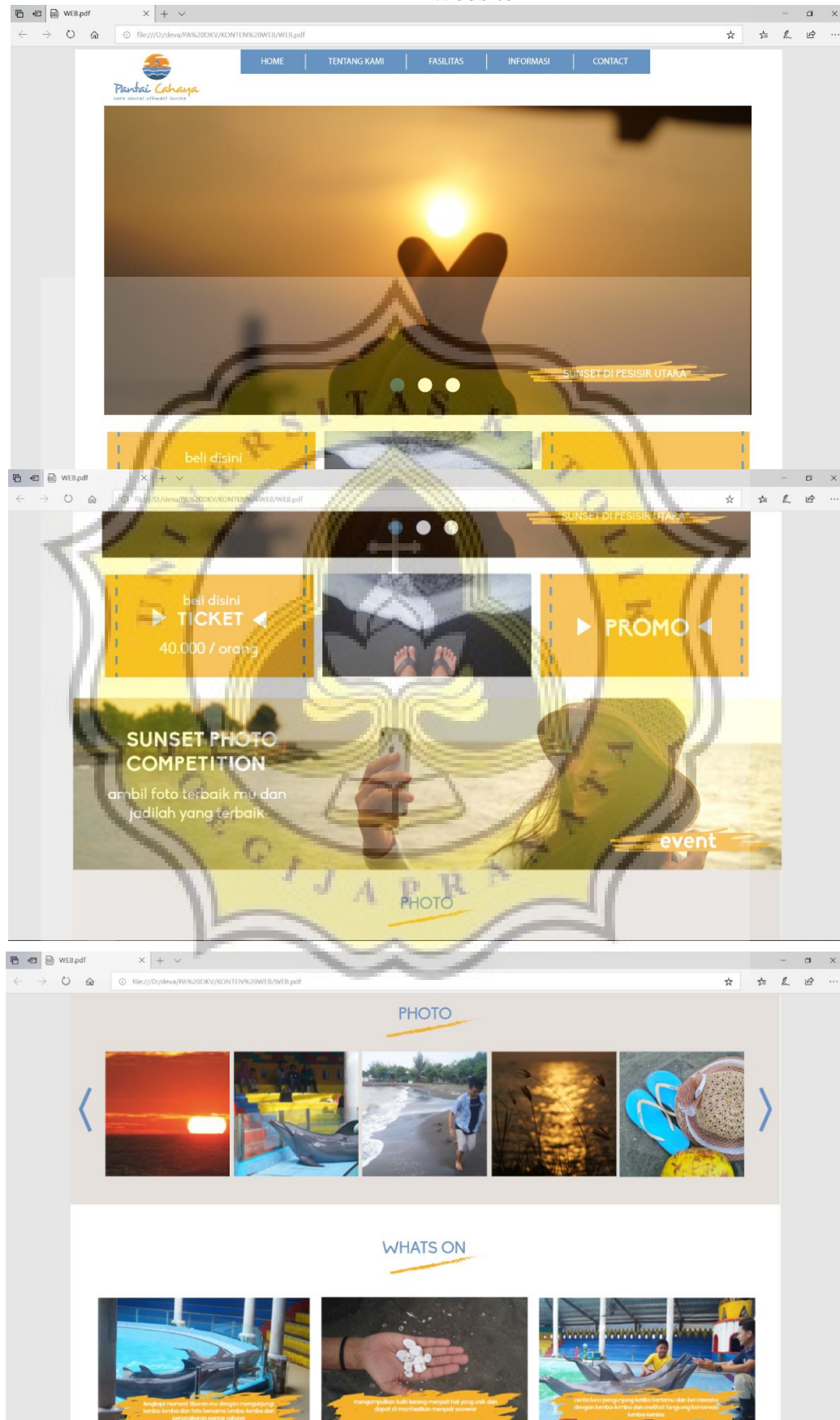
Instagram sendiri sesuai dengan kebutuhan generasi sekarang ini karena instagram sendiri sekarang menjadi populer dan fungsi instagram sendiri adalah menampilkan foto-foto terutama tentang suasana di Pantai Cahaya. Instagram sendiri menjadi hal pokok yang dibutuhkan sesuai dengan riset. Konten visual sendiri di buat semenarik mungkin dengan foto dan template yang menunjukkan ciri khas Pantai Cahaya.

Konsep Visual:

Menggunakan template gaya desain yang sama pada setiap photo supaya menunjukkan ciri khas Pantai Cahaya. Tone warna pada setiap foto dibuat berbeda sesuai dengan apa yang ingin di sampaikan tapi tidak jauh dari warna kuning dan biru.

4.4.6 Website

Gambar 4.11
Website



Website guna memuat informasi yang lebih lengkap dan di dalam website dapat membeli tiket secara online. Home awal akan nampak image yang merupakan foto terbaik, kemudian ada promo menarik, tiket , dll. Web sendiri merupakan kebutuhan masyarakat untuk mencari informasi lebih lengkap tanpa menginstal aplikasi di smartphone / di personal komputer.

4.4.7 Tiket

Gambar 4.12

Tiket

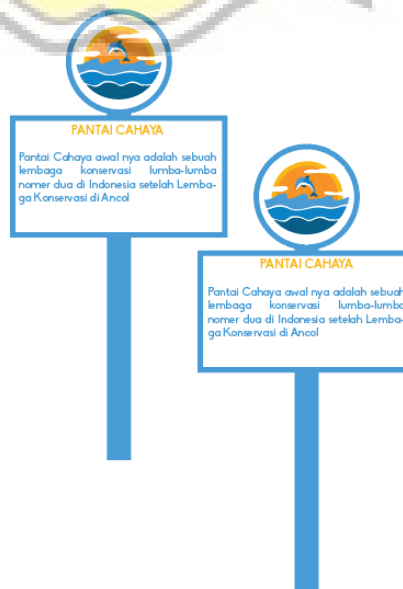


Tiket dengan gelang seperti ini mempermudah pengunjung dan tidak perlu menggunakan kertas lagi dan setelah selesai mengunjungi Pantai Cahaya, tiket gelang ini dikembalikan sehingga mengurangi sampah kertas di Pantai Cahaya.

4.4.8 Information Board

Gambar 4.13

Information Board



Information board digunakan sebagai pusat informasi dan sejarah di Pantai Cahaya yang dituju target. Hal ini akan menjadi nilai lebih pada wisatawan karena bukan saja hanya berkunjung ke Pantai Cahaya melainkan mendapat wawasan / informasi mengenai Pantai Cahaya.

4.4.9 Wayfinding

Gambar 4.14

Wayfinding



Wayfinding memiliki fungsi untuk menuntun orang agar mencapai target tujuan yang akan dituju di daerah Kabupaten Kendal. *Wayfinding* adalah salah satu elemen penting dalam sebuah kota ataupun tempat, karena orang akan berpedoman dan mengikuti arahan dari *wayfinding* tersebut.

4.4.10 Signage

Gambar 4.15

Signage

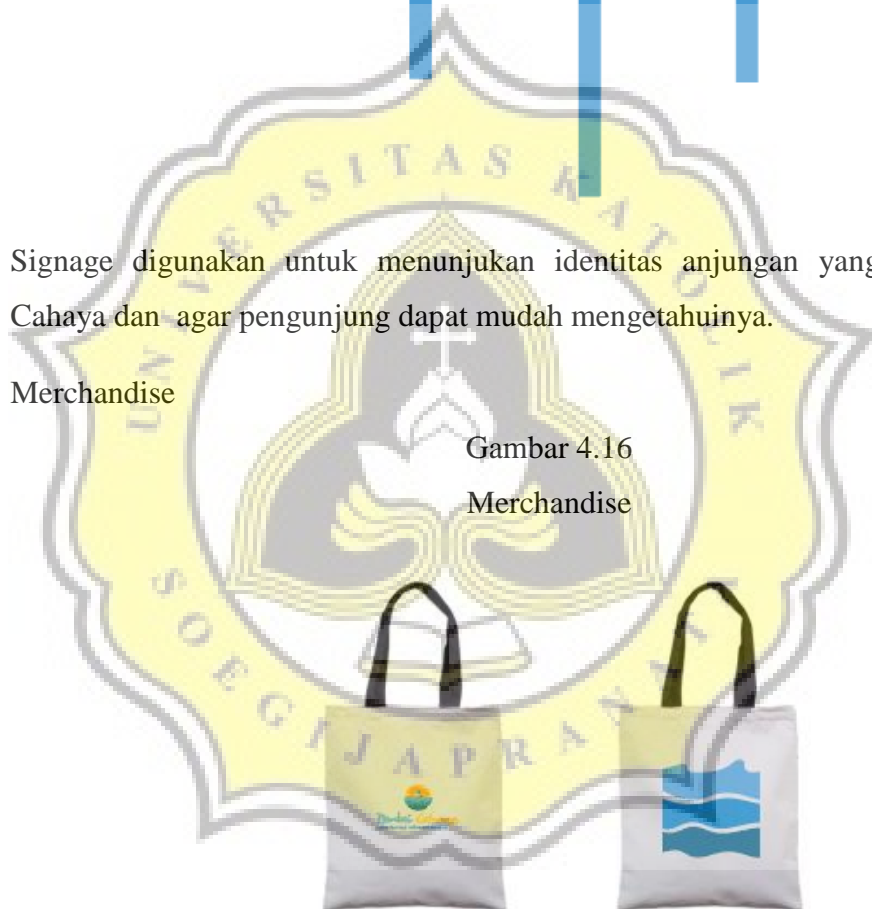


Signage digunakan untuk menunjukan identitas anjungan yang ada di Pantai Cahaya dan agar pengunjung dapat mudah mengetahuinya.

4.4.11 Merchandise

Gambar 4.16

Merchandise





Merchandise diharapkan sebagai bentuk promosi untuk target sasaran karena sudah dating dan para target secara tidak langsung akan ikut mempromosikan Pantai Cahaya sebagai Wisata Pantai.