

## LAMPIRAN

### Sanggar Tari Bali

Mengingat Tarian Bali merupakan salah satu daya tarik bagi Bali untuk menarik wisatawan datang ke Bali, masyarakat pada zaman feodal sudah mulai mengembangkan jenis-jenis tari hingga kini banyak seniman tari yang sudah membentuk komunitas untuk semakin mengembangkan jenis tari agar tetap enak di nikmati para peminatnya. Sehingga kini Bali terdapat sanggar-sanggar, diantaranya 42 sanggar di Bali bagian Timur, 46 sanggar di bagian baliselatan, 31 sanggar di Bali bagian Barat, dan 32 sanggar di Bali bagian Utama. Masing-masing sanggar tari memiliki citra dan keahlian dibidang program khusus yang dapat ditampilkan pada pusat pertunjukan tari Bali.

Tari	Sanggar Grup
<b>Legong</b> Pelaku Tari = 2 -10 Penari Penabuh = 15-30 Orang	<ol style="list-style-type: none"><li>1. Sadha Budaya</li><li>2. Karyasa</li><li>3. Panca Arta</li><li>4. Suara Guna Kanti</li><li>5. Arta Group</li><li>6. Puspa Kirana</li><li>7. Semara Pegulingan</li><li>8. Tirta sari</li><li>9. Bina Remaja</li><li>10. Chandra wirabhuana</li><li>11. Jaya Swara</li><li>12. Pondok Pekak</li><li>13. Gong Werda Arma</li><li>14. Pari Purna</li></ol>
<b>Kecak</b> Pelaku Tari = 50 – 150 Orang	<ol style="list-style-type: none"><li>1. Kr. Ds. Adat Junjungan</li><li>2. Sandi Suara</li><li>3. Trene Jenggala</li><li>4. Kr. Ds. Adat Taman Kaja</li><li>5. Semara Madya</li><li>6. Kr. Ds. Adat Sambahan</li><li>7. Padang Subadra</li></ol>
<b>Barong</b> Pelaku Tari =	<ol style="list-style-type: none"><li>1. Sandhi Suara</li><li>2. Jemara Kanthi</li></ol>

1 Barong 4 Pelaku tari	3. Cenikwajah 4. Raja Peni 5. Sadha Budaya 6. Banjar Abasan 7. Palgunadi
<b>Wayang Wong</b> Pelaku Tari = 30 Penari 15 Penabuh Gamel	Arma Grup Rama Grup
<b>Tari Topeng</b> Pelaku tari = 1 Penari 15 Penabuh Gamel	Luh Luwih
<b>Joged</b> Pelaku tari = 5 orang Penari wanita 15 Penabuh gamel	Yowana Swara
<b>Jenger</b> Pelaku Tari = 10 – 16 pasangan tari (pria dan wanita) 15 Penabuh Gamel	1. Oka Kartini 2. Suara Sakti
<b>Drama Bimayu</b> Pelaku drama = 15 Orang	Padang Subadra
<b>Tari Gabor/Pendet</b> Pelaku tari = 5 penari	Karyasa
<b>Sendratari Mahabarata</b> Pelaku tari = 12 orang	Bina remaja
<b>Parwa ramayana</b> Pelaku tari = 3 orang	Pari Purna
<b>Calonarang</b> Pelaku tari = 6 wayang orang 1 Pemeran Rangda 1 Pemeran Barong	Kiduling Suwari
<b>Raja Pala</b> Pelaku tari = 4 penari	Gong Werdha Arma
<b>Genjekan</b> Pelaku tari = 1 pasangan (pria dan wanita) 30 Penabuh gamel	Mekar Buana
<b>TOTAL</b>	<b>42 Sanggar</b>

Tabel. Penyebaran Jenis Tanah di Provinsi Bali  
 Sumber: BP DAS Unda Anyar (2017)

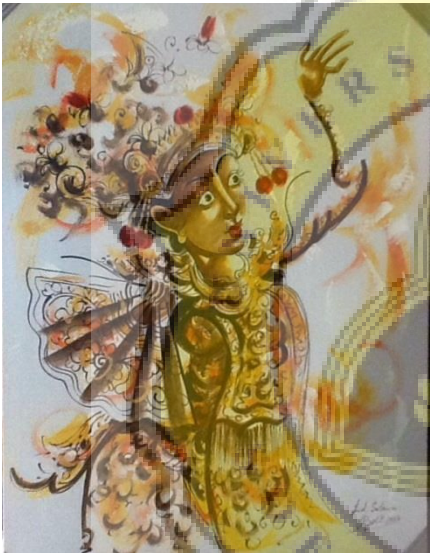
KAB/KOTA	LUAS (HA)	JENIS TANAH (HA)				
		MED	ALLV	LATO	REG	ANDSI
Jembrana	84.180	2.475	10.649	69.556	1.500	0
Tabanan	83.933	0	0	72.536	4.218	7.180
Badung	41.852	8.353	225	23.021	5.128	5.125
Gianyar	36.800	0	0	0	36.800	0
Klungkung	31.500	20.284	0	3.738	7.478	0
Bangli	52.081	0	13.444	3.870	34.767	0
Krangasem	83.954	147	10.698	36.325	36.784	0
Buleleng	136.588	5.610	4.694	66.650	53.302	6.331
Denpasar	12.778	0	2,696	7.820	2.262	0
Jumlah	563.666	36.869	42.407	283.515	182.239	18,636

**Jenis lukisan yang ditampilkan pada display sirkulasi linear**

Lukisan	Keterangan
	<p>Gambar lukisan tersebut adalah detail penjelasan mimik wajah sang penari tari Legong</p>
	<p>Gambar sepasang penari Legong Bali</p>



Gambar penari menarikan tari legong dengan kipas

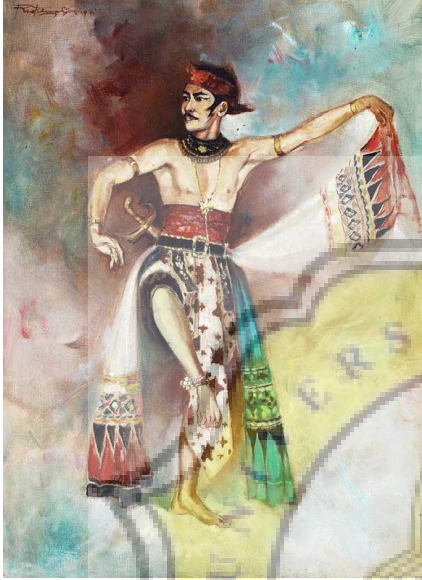


Gambar dua penari legong dan Rangda





Gambar tari barong



Gambar penari remo dalam sendratari Bali



Gambar lukisan tari kecak Bali



Gambar lukisan penabuh gamelan Bali