

## BAB IV

### PEMBAHASAN & ANALISIS DATA

#### 4.1 Identifikasi Umum Iklan Parfum Axe “*Dark & Gold Temptation*”

Iklan yang akan diteliti oleh penulis ini merupakan iklan parfum Axe “*Dark & Gold Temptation*” yang dipublikasikan pada tahun 2014-2015 di Indonesia. Iklan tersebut menceritakan tentang dua parfum dengan aroma berbeda yang digunakan oleh dua pria yang berbeda dalam gaya *fashion*-nya. **Parfum yang pertama** adalah Axe *Dark Temptation* yang digunakan oleh pria dengan gaya berpakaian cenderung fleksibel dan santai yang menggunakan sweater *V-neck* dengan lengan sweater yang sedikit ditarik keatas. **Parfum yang kedua** adalah Axe *Gold Temptation* yang digunakan oleh pria dengan gaya berpakaian terlihat rapi & mewah yang menggunakan jas hitam, kemeja putih, serta dasi berwarna hitam.

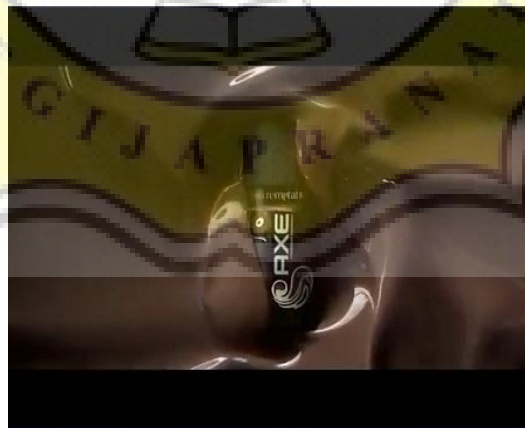
Dalam *scene* iklan tersebut menjelaskan kedua pria yang menggunakan parfum Axe “*Dark & Gold Temptations*” berjalan di lorong yang berisikan beberapa wanita yang sedang mengobrol dan membawa gelas minuman. Lorong tersebut berada di lantai yang cukup tinggi karena di ujung lorong terdapat sebuah pemandangan berupa gedung-gedung tinggi. Selanjutnya ketika kedua pria tersebut sedang berjalan, mereka berpapasan dengan seorang wanita. Wanita tersebut seperti mencium aroma dari kedua pria yang menggunakan parfum Axe (terlihat dari ekspresi dan mimik muka) hingga perhatian wanita tersebut teralihkan. Pria yang menggunakan parfum Axe *Dark*

Temptation terlebih dahulu berpapasan dengan wanita tersebut. Setelah itu disusul dengan pria yang menggunakan parfum *Axe Gold Temptation* berpapasan dengan wanita tersebut. Pada *scene* selanjutnya semua wanita yang ada di lorong memperhatikan kedua pria tersebut (termasuk wanita yang berpapasan). Pada *scene* akhir ditutup dengan gambar dari kedua parfum *Axe* tersebut dengan *caption* dibawahnya yang bertuliskan “Godaan Wanginya tak tertahankan”.

Iklan tersebut cukup menarik perhatian karena ada dua sosok pria yang menjadi perhatian dalam iklan tersebut, sehingga ada dua fokus maskulinitas yang kemudian nanti akan dihubungkan dengan terciptanya *stereotype* pria pada produk tersebut.

#### **4.2 Identifikasi, Analisis, serta Pengkodean Denotasi, Konotasi, & Mitos pada Iklan Parfum *Axe “Dark & Gold Temptations”***

##### **a. Gambar 4.2.1 *Axe Coklat***



#### A. Makna Denotasi Gambar 4.2.1

Sebuah parfum Axe yang terletak ditengah dan sekelilingnya dipenuhi oleh cairan coklat seperti susu.

#### B. Makna Konotasi Gambar 4.2.1

Parfum Axe tersebut adalah parfum Axe “*Dark Temptation*” yang di mana parfum ini memiliki aroma coklat yang kuat dan lembut sesuai dengan gambar di atas yang di sekitar parfum tersebut dipenuhi oleh coklat.

#### C. Mitos Gambar 4.2.1

Mitos yang tercipta pada *scene* ini adalah arti dari warna coklat yang melambangkan tentang kehangatan, tenang, alami, kebersamaan, bersahabat, sentosa, rendah hati.<sup>30</sup> Artinya pria yang menggunakan parfum Axe “*Dark Temptation*” digambarkan memiliki sifat-sifat yang lembut. Hal tersebut memunculkan mitos ciri-ciri pria metrosexual menurut *Euro RSCG World-wide* dalam buku Kartajaya yaitu *he expresses a gentler sensuality with woman and men* (pria tersebut mengekspresikan sensualitas yang lembut dengan wanita dan pria). Jadi, mitos yang ingin diciptakan oleh pembuat iklan berasal dari arti warna coklat dimana memiliki sifat yang lembut dan juga salah satu ciri pria metroseksual yang menggambarkan memiliki sifat yang sama seperti arti warna coklat yaitu memiliki sifat lembut terhadap wanita dan juga pria.

---

<sup>30</sup> Darmaprawira W.A, Sulasmi. 2002. *Warna Teori dan Kreativitas Penggunaannya Edisi ke-2*. Bandung: Penerbit ITB

#### D. Pembahasan

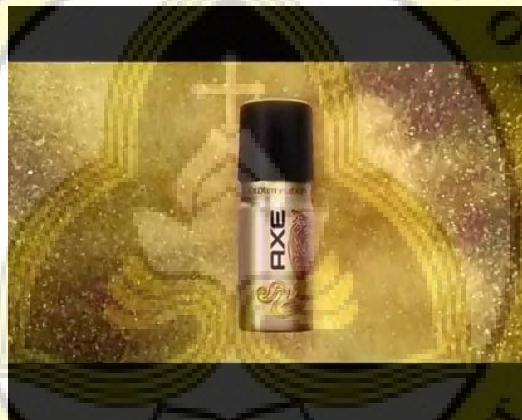
Pada gambar 4.2.1 ini menjadi bagian awal iklan yang muncul dengan memperlihatkan produk Axe “*Dark Temptations*” dengan unsur penuh coklat di dalamnya. Adanya narasi “menggoda seperti coklat” menjadikan produk yang satu ini diibaratkan memiliki aroma seperti coklat yang menggoda. Dalam iklan ini selain menunjukkan tentang mitos warna coklat dan pria yang lembut juga terdapat fakta lain. Fakta tersebut adalah coklat digemari oleh para wanita. Hal tersebut didukung dengan adanya fakta tentang mengapa wanita sangat menyukai coklat dalam [www.vemale.com](http://www.vemale.com). Pada artikel dalam *website* tersebut dijelaskan bahwa wanita menyukai coklat karena wanita memiliki kadar gula yang rendah, sehingga ketika wanita mengonsumsi coklat yang di dalamnya mengandung indeks glikemik yang tinggi dapat menstabilkan gula darah. Ketika gula darah stabil maka muncul perasaan nyaman dan menyebabkan wanita ingin menambah coklatnya kembali. Selain itu juga coklat memiliki kadar magnesium yang dapat membuat mood buruk menjadi membaik ketika wanita mengalami masa PMS, sehingga banyak wanita memilih coklat untuk meredakan gejala PMS nya.<sup>31</sup> Jadi, warna coklat disini diibaratkan menggoda para wanita yang mencium aroma coklat dari parfum Axe “*Dark Temptations*” yang dipakai oleh para pria karena wanita yang identik suka dengan coklat.

---

<sup>31</sup> [www.vemale.com](http://www.vemale.com) / diunggah pada tanggal 1 September 2016

Jadi pada *scene* ini mengartikan bahwa warna coklat menunjukkan kehangatan, tenang, alami, kebersamaan, bersahabat, sentosa, serta rendah hati dan menggambarkan pria metroseksual yang mengekspresikan sensualitas yang lembut dengan wanita dan pria. Sehingga warna coklat disini untuk menggambarkan sosok pria yang telah menggunakan parfum Axe “*Dark Temptations*” ini memiliki sifat yang memunculkan kelembutan, kehangatan, bersahabat, sentosa, serta rendah hati.

#### **b. Gambar 4.2.2 Axe Emas**



#### **A. Makna Denotasi Gambar 4.2.2**

Sebuah parfum Axe yang terletak ditengah dan sekelilingnya dipenuhi oleh taburan serbuk berwarna emas.

#### **B. Makna Konotasi Gambar 4.2.2**

Parfum Axe tersebut adalah parfum Axe “*Gold Temptation*” yang di mana parfum ini memiliki aroma yang mewah sesuai dengan *scene* tersebut dimana disekitar parfum dipenuhi oleh taburan emas yang terlihat mewah.

### C. Mitos Gambar 4.2.2

Mitos yang tercipta pada *scene* ini adalah dari arti warna emas yang dimana pada jaman dahulu warna emas digunakan untuk ornamen jubah, tiara serta matahari. Selain itu juga warna emas disimbolkan sebagai sebuah kekayaan di bumi.<sup>32</sup> Jadi pada intinya bahwa warna emas disimbolkan sebagai lambang kemewahan. Simbol kemewahan ini juga muncul dalam ciri-ciri pria metrosexual yang diungkapkan Beynon dalam Jurnal Demartoto yaitu *Be a Big Wheel*, di mana maskulinitas dapat diukur dari kesuksesan, kekuasaan, dan pengaguman dari orang lain. Seseorang harus mempunyai kekayaan, ketenaran, dan status yang sangat lelaki. Selain itu juga terdapat ciri-ciri laki-laki metroseksual yaitu laki-laki yang berasal dari kalangan menengah keatas, dimana mereka rajin berdandan, dan tergabung dalam komunitas yang terpandang dalam masyarakat. Dari hal tersebut, terdapat ciri-ciri pria metroseksual pula menurut *Euro RSCG World-wide* dalam buku Kartajaya yaitu *He is Interested in Grooming and Personal Care* (dia tertarik dengan dandan & perawatan diri). Sehingga dapat dikatakan bahwa pada *scene* ini mitos yang ingin ditunjukkan adalah arti warna emas yang dapat dikatakan sebuah kemewahan dan ciri pria metroseksual yang sama yaitu pria yang berasal dari kalangan menengah keatas (orang yang memiliki kekayaan) dengan menyukai dandan dan perawatan diri yang menunjukkan bahwa hal tersebut merupakan kemewahan.

---

<sup>32</sup> Darmaprawira W.A, Sulasmi. 2002. *Warna Teori dan Kreativitas Penggunaannya Edisi ke-2*. Bandung: Penerbit ITB

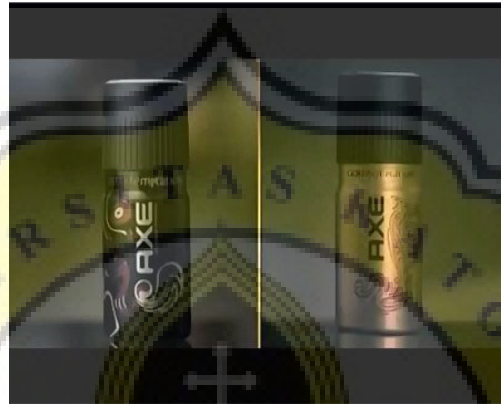
#### D. Pembahasan

Gambar 4.3.2 menunjukkan produk parfum Axe yang lain yaitu Axe “*Gold Temptations*” dengan mengangkat unsur emas di dalamnya. Berbeda dengan *scene* sebelumnya, tema yang dipilih pada parfum yang satu ini adalah emas. Terdapat narasi dari *scene* ini yaitu “mewah seperti emas”, sehingga produk ini ingin menunjukkan aroma yang mewah dengan diibaratkan bahwa emas merupakan salah satu simbol kemewahan.

Pada *scene* ini mengartikan bahwa warna emas yang memiliki arti sebuah kemewahan menunjukkan bahwa terdapat ciri-ciri laki-laki metroseksual. Dapat dilihat pada mitos yang muncul yaitu *Be a Big Wheel* yang dimana laki-laki yang maskulin itu diukur dari kesuksesan dan kekayaan seseorang. Jadi parfum ini ingin menggambarkan ciri-ciri pria yang dipenuhi oleh kesuksesan dan memiliki kekayaan. Selain itu juga terdapat gambaran tentang laki-laki metroseksual yang ada dalam unsur warna emas ini yaitu laki-laki metroseksual identik dengan laki-laki dari kalangan menengah keatas sekaligus suka berdandan. Hal tersebut melambangkan sebuah kemewahan dan kekayaan karena orang dengan kalangan menengah keatas dan suka berdandan dapat dikatakan orang yang mampu dari segi ekonomi. Selanjutnya terdapat mitos yang menggambarkan pria tertarik dengan dandan & perawatan diri. Hal tersebut hampir sama dengan ciri yang sebelumnya di mana pada intinya berdandan dan melakukan perawatan diri menggambarkan kemewahan dan juga kekayaan. Sehingga warna emas di sini untuk menggambarkan sosok pria yang telah menggunakan parfum Axe “*Gold*

*Temptations*” memiliki sifat yang memunculkan sebuah kemewahan atau kesan yang mewah atau elegan jika menggunakannya.

### c. Gambar 4.2.3 Dua Parfum Axe



#### A. Makna Denotasi Gambar 4.2.3

Dua parfum Axe yang di letakkan secara sejajar dengan adanya pembatas di tengah serta latar belakang keduanya yang samar-samar atau *blur*.

#### B. Makna Konotasi Gambar 4.2.3

Dua parfum Axe yang di letakkan sejajar merupakan parfum Axe yang berbeda dimana parfum yang berada disisi sebelah kiri dengan memiliki unsur warna coklat merupakan parfum Axe “*Dark Temptations*” dan yang disisi sebelah kanan dengan memiliki unsur warna emas merupakan parfum Axe “*Gold Temptations*”.



### C. Mitos Gambar 4.2.3

Mitos yang tercipta pada gambar 4.2.3 hanya dari arti kedua unsur warna tersebut. Warna pertama adalah warna coklat pada parfum Axe “*Dark Temptations*” yang menggambarkan sifat kehangatan, tenang, alami, kebersamaan, bersahabat, sentosa, rendah hati. Warna kedua adalah warna emas pada parfum Axe “*Gold Temptations*” yang menggambarkan kemewahan.

### D. Pembahasan

Pada gambar 4.2.3 memperlihatkan kedua parfum Axe tersebut disejajarkan dengan meletakkan Axe “*Dark Temptations*” berada disebelah kiri dan Axe “*Gold Temptations*” berada disebelah kanan. Hal tersebut menunjukkan bahwa kedua parfum Axe tersebut memiliki perbedaan. Dapat dilihat dari *scene* tersebut, diantara kedua parfum terdapat sebuah garis vertikal yang menjadi sekat antara kedua parfum tersebut dan menunjukkan bahwa parfum tersebut berbeda. Perbedaan ini juga didukung dari warna dan tipe parfum yang berbeda dan mitos yang muncul menggambarkan karakteristik yang berbeda dari kedua warna tersebut. Warna coklat yang memiliki arti hangat, lembut, rendah hati dan warna emas yang menunjukkan sebuah kemewahan.

#### d. Gambar 4.2.4 Dua Parfum Axe



##### A. Makna Denotasi Gambar 4.2.4

Dua parfum Axe yang diletakkan secara sejajar dengan terdapat tangan pada masing-masing parfum. Selain itu terdapat pembatas ditengah serta latar belakang keduanya yang samar-samar atau *blur*.

##### B. Makna Konotasi Gambar 4.2.4

Dua parfum Axe yang diletakkan sejajar merupakan parfum Axe yang berbeda. Parfum yang berada disisi sebelah kiri merupakan parfum Axe “*Dark Temptations*” dan disisi sebelah kanan merupakan parfum Axe “*Gold Temptations*”. Kedua tangan yang terlihat tersebut menunjukkan seseorang akan mengambil kedua parfum tersebut.

##### C. Mitos Gambar 4.2.4

Mitos yang tercipta pada gambar 4.2.4 hampir sama pada *scene* sebelumnya yaitu dari arti kedua unsur warna parfum Axe tersebut. Warna pertama adalah warna

coklat pada parfum Axe “*Dark Temptations*” yang menggambarkan sifat kehangatan, tenang, alami, kebersamaan, bersahabat, sentosa, rendah hati. Warna kedua adalah warna emas pada parfum Axe “*Gold Temptations*” yang menggambarkan kemewahan. Namun disini terdapat pembeda yaitu dari tangan yang muncul. Tangan yang muncul disini menggambarkan akan mengambil serta menggunakan kedua parfum Axe tersebut.

#### D. Pembahasan

Pada gambar 4.2.4 menunjukkan kedua parfum Axe tersebut sejajar dengan meletakkan Axe “*Dark Temptations*” berada disebelah kiri dan Axe “*Gold Temptations*” berada disebelah kanan. Hal tersebut menunjukkan bahwa kedua parfum Axe tersebut memiliki perbedaan. Perbedaan dapat dilihat dari *scene* kedua parfum terdapat sebuah garis vertikal yang menjadi sekat antara kedua parfum tersebut dan menunjukkan bahwa parfum tersebut berbeda. Perbedaan ini juga didukung dari warna dan tipe parfum yang berbeda dan mitos yang muncul menggambarkan karakteristik yang berbeda dari kedua warna tersebut. Warna coklat yang memiliki arti hangat, lembut, rendah hati dan warna emas yang menunjukkan sebuah kemewahan. Selain itu juga terdapat dua tangan yang berada di kedua parfum tersebut yang akan digunakan. Tangan yang akan mengambil kedua parfum tersebut juga bukan dari orang yang sama melainkan dari orang yang berbeda. Dapat dilihat dari tangan yang mengambil parfum tersebut sama-sama menggunakan tangan kanan. Selain itu, tangan tersebut digunakan oleh orang yang berbeda dilihat dari unsur warna parfum yang berbeda pula yang akan

berfungsi untuk menggambarkan bahwa warna dari kedua parfum tersebut memiliki arti dan sifat laki-laki yang berbeda satu sama lain. Coklat untuk laki-laki dengan sifat lembut, hangat, rendah hati dan emas untuk sebuah kemewahan.

**e. Gambar 4.2.5 Dua Pria Menggunakan Parfum**



**A. Makna Denotasi Gambar 4.2.5**

Dua pria menggunakan gaya berpakaian yang berbeda sedang menggunakan parfum. Pria yang berada disebelah kiri menggunakan *sweater v-neck* dan lengan ditarik keatas dengan *background* meja dan benda-benda diatas meja. sedangkan pria disebelah kanan menggunakan kemeja putih, dasi hitam, serta jas hitam dengan *background* lampu dengan ada unsur warna emas yang menyala.

**B. Makna Konotasi Gambar 4.2.5**

Dua pria sedang menggunakan parfum Axe “*Dark & Gold Temptations*”. Pria yang disebelah kiri menggunakan gaya berpakaian dengan model yang sederhana dan fleksibel namun sangat *fashionable* dan menarik sesuai dengan ciri khas yang ingin

ditunjukkan oleh parfum Axe “*Dark Temptations*” yaitu menggoda seperti coklat. Hal tersebut juga didukung dari latar belakang yang terlihat sederhana dibandingkan latar belakang pria yang berada disebelahnya. Sedangkan pria yang berada disebelah kanan menggunakan gaya berpakaian dengan model yang rapi atau formal dan tampak mewah serta elegan sesuai dengan ciri khas yang ingin ditunjukkan oleh parfum Axe “*Gold Temptations*” yaitu mewah seperti emas. Hal tersebut juga didukung dari latar belakang yang terdapat lampu yang mengandung unsur berwarna emas yang menandakan kemewahan.

#### C. Mitos Gambar 4.2.5

Mitos yang tercipta disini adalah menunjukkan karakter maskulinitas metroseksual yang berbeda. Pria yang menggunakan parfum Axe “*Dark Temptations*” menunjukkan mitos ciri-ciri pria metroseksual menurut *Euro RSCG Wolrd-wide* yaitu *He stays current with fashion and trends, and he notices what other wearing* (dia tetap mengikuti mode dan tren, dan dia juga memperhatikan apa yang dipakai oleh orang lain). Pria tersebut terlihat memperhatikan gaya berpakaian yang sangat mengikuti tren mode dan terlihat cukup *fashionable*.

Sedangkan pria yang berada disebelah kanan yang menggunakan parfum Axe “*Gold Temptations*” menunjukkan mitos yang sama dengan pria disebelahnya, namun dengan gaya yang berbeda. Pria ini lebih terlihat memperhatikan gaya berpakaian yang terkesan lebih formal, rapi, dan terlihat mewah. Hal tersebut juga menunjukkan ciri-ciri pria metroseksual pada jurnal Demartoto (2010:8) yang dikemukakan oleh

Beynon dimana laki-laki metroseksual adalah laki-laki yang berasal dari kalangan menengah keatas, mereka rajin berdandan, dan tergabung dalam komunitas yang terpendang dalam masyarakat. Selain itu juga mengagungkan fashion, orang-orang yang peduli dengan gaya hidup yang teratur, menyukai detail, dan cenderung perfeksionis. Hal tersebut terlihat dari gaya berpakaian yang terlihat mewah yaitu jas hitam, dasi hitam, serta kemeja putih terlihat formal, detail, dan perfeksionis.

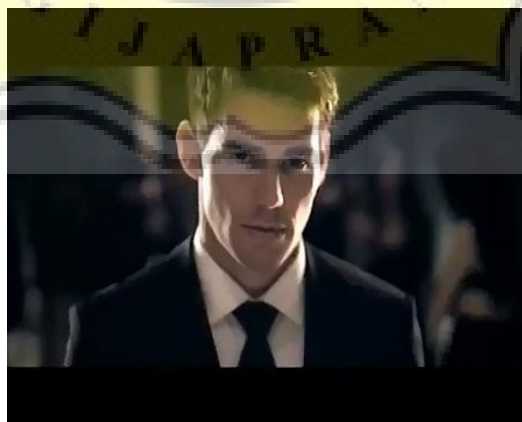
#### D. Pembahasan

Pada gambar 4.2.5 terlihat dua sosok pria yang sedang menggunakan parfum Axe tersebut. Pria yang berada disebelah kiri sedang menggunakan produk parfum Axe “Dark Temptations”. Pria tersebut menggunakan gaya berpakaian yang santai dengan *sweater V-neck* berwarna hitam serta lengan yang ditarik keatas. *Background* pada pria tersebut juga sederhana dibanding pria yang ada di sebelahny. Pria tersebut menggunakan pakaian yang sedikit ketat sehingga memperlihatkan bentuk yang cukup ideal. Hal tersebut termasuk dalam karakteristik maskulinitas keempat pada *Media Awareness Network* yang mengatakan terdapat lima karakteristik maskulinitas. Karakteristik tersebut adalah otot dan ‘laki-laki ideal’ dengan tubuh berotot yang mencitrakan tubuh ideal laki-laki. Pria tersebut menunjukan bentuk tubuh “laki-laki ideal” dengan menggunakan pakaian yang sedikit ketat dan memperlihatkan bentuk tubuhnya.

Pria yang berada di sebelah kanan menggunakan produk parfum Axe “Gold Temptations”. Pria ini menggunakan gaya berpakaian yang cukup berbeda dari pria

yang satunya, yaitu gaya berpakaian yang lebih formal dengan menggunakan kemeja putih dengan dasi hitam serta ditutup dengan jas hitam yang tampak mewah dan elegan. *Background* yang ada pada pria tersebut juga menunjukkan kemewahan yaitu terdapat lampu gantung dengan unsur warna emas yang terlihat mewah dan mendukung gaya berpakaian pria tersebut. Dalam *scene* tersebut, pria disebelah kanan menunjukkan adanya ciri-ciri maskulinitas yang diperlihatkan yaitu *New man as narcissist*, Disini laki-laki menunjukkan maskulinitasnya dengan gaya hidup dimana laki-laki semakin suka memanjakan dirinya dengan produk-produk komersial yang membuatnya tampak sukses seperti properti, mobil, pakaian atau artefak personal merupakan wujud dominan dalam gaya hidup ini. Dalam *scene* tersebut ditunjukkan produk-produk yang terlihat tampak sukses dan kemewahan yaitu dari *background* lampu mewah dengan adanya unsur berwarna emas, serta gaya berpakaian yang formal menggunakan jas dimana pria tersebut terlihat sukses.

**f. Gambar 4.2.6 Pria Formal**



#### A. Makna Denotasi Gambar 4.2.6

Pria dengan menggunakan kemeja putih, dasi hitam, serta jas hitam diperlihatkan wajahnya secara lebih dekat dan detail yang menunjukkan ekspresi dengan mimik muka yang terlihat serius. Latar belakang dari pria tersebut merupakan beberapa wanita yang terlihat samar.

#### B. Makna Konotasi Gambar 4.2.6

Pria pada gambar 4.2.6 merupakan pria yang menggunakan parfum Axe “*Gold Temptations*” dengan menunjukkan gaya berpakaian yang rapi & formal menunjukkan kemewahan. Selain itu juga menunjukkan wajah pria tersebut terlihat lebih dekat dan detail yang menunjukkan bahwa pria tersebut sangat bersih yang menandakan bahwa pria tersebut rajin melakukan perawatan wajah agar tetap terjaga kebersihan wajahnya.

#### C. Mitos Gambar 4.2.6

Mitos yang muncul disini merupakan ciri-ciri pria metroseksual menurut *Euro RSCG Wolrd-wide* yaitu *He is Interested in Grooming and Personal Care* (dia tertarik dengan dandan & perawatan diri). Pada *scene* tersebut terlihat wajah dari pria tersebut secara detail dan terlihat sangat bersih. Hal itu menunjukkan bahwa pria tersebut melakukan perawatan wajah untuk selalu tampak bersih dan cerah. Selain itu mitos yang muncul dari ciri-ciri pria metroseksual adalah yaitu *He stays current with fashion and trends, and he notices what other wearing* (dia tetap mengikuti mode dan tren, dan dia juga memperhatikan apa yang dipakai oleh orang lain). Selain itu juga muncul mitos



pria metroseksual yang lain yaitu laki-laki metroseksual berasal dari kalangan menengah keatas, dimana mereka rajin berdandan, dan tergabung dalam komunitas yang terpendang dalam masyarakat. Selain itu juga mengagungkan fashion, orang-orang yang peduli dengan gaya hidup yang teratur, menyukai detail, dan cenderung perfeksionis. Hal tersebut terlihat dari gaya berpakaian yang terlihat mewah yaitu jas hitam, dasi hitam, serta kemeja putih terlihat formal, detail, dan perfeksionis. Penataan gaya berpakaian yang sangat rapi dan detail yang menggambarkan bahwa pria tersebut perfeksionis.

#### D. Pembahasan

Gambar 4.2.6 memperlihatkan lebih detail wajah dari sosok pria yang menggunakan parfum Axe “*Gold Temptations*”. Wajah pria tersebut terlihat sangat bersih dan terawat serta menunjukkan ekspresi yang serius dimana ekspresi tersebut sesuai dengan gaya berpakaian yang formal. Hal itu dapat dilihat dari pengambilan gambar secara detail dan dekat dengan wajah pria tersebut. Pada *scene* ini ditunjukkan ciri-ciri pria yang maskulin yaitu mengagungkan fashion, orang-orang yang peduli dengan gaya hidup yang teratur, menyukai detail, dan cenderung perfeksionis. Selain itu juga *Scene* ini juga menunjukkan adanya ciri-ciri maskulinitas laki-laki metroseksual yaitu *He stays current with fashion and trends, and he notices what other wearing* (dia tetap mengikuti mode dan tren, dan dia juga memperhatikan apa yang dipakai oleh orang lain). Terlihat dari gaya berpakaian dari pria tersebut yang *fashionable*. *Fashion* atau gaya berpakaian yang dipakainya merupakan gaya yang formal namun tetap

modis. Selain itu, Pria tersebut menunjukkan gaya hidup yang teratur seperti salah satunya rajin dalam perawatan wajah sehingga terlihat bersih sesuai dengan mitos yang muncul yaitu *He is Interested in Grooming and Personal Care* (dia tertarik dengan dandan & perawatan diri). Hal tersebut menunjukkan bahwa jika menggunakan parfum Axe “*Gold Temptations*” maka akan terlihat mewah sesuai dengan arti warna emas yang identik dengan mewah.

**g. Gambar 4.2.7 Pria Tersenyum**



**A. Makna Denotasi Gambar 4.2.7**

Pria pada gambar 4.2.7 menggunakan *sweater v-neck* serta kalung dilehernya diperlihatkan secara detail dan jelas wajahnya dengan latar belakang yang samar-samar atau *blur*. Ekspresi dari pria tersebut menunjukkan mimik muka yang tersenyum.

**B. Makna Konotasi Gambar 4.2.7**

Pria pada gambar 4.2.7 yang menggunakan parfum Axe “*Dark Temptations*” memperlihatkan gaya berpakaian *fashionable* yang menunjukkan bahwa pria tersebut

memiliki gaya yang sederhana namun tetap modis. Wajah pria tersebut terlihat lebih dekat dan detail yang menunjukkan bahwa pria tersebut sangat bersih serta menandakan bahwa pria tersebut rajin melakukan perawatan wajah agar tetap terjaga kebersihan wajahnya. Wajahnya yang terlihat sedang tersenyum menunjukkan bahwa pria tersebut memiliki sifat yang lembut dan hangat.

#### C. Mitos Gambar 4.2.7

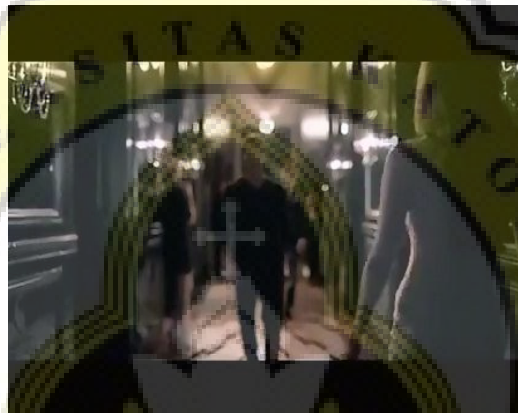
Mitos yang muncul disini merupakan ciri-ciri pria metroseksual menurut *Euro RSCG Wolrd-wide* yaitu *He is Interested in Grooming and Personal Care* (dia tertarik dengan dandan & perawatan diri). Pada *scene* tersebut terlihat wajah dari pria tersebut secara detail dan terlihat sangat bersih. Hal tersebut menunjukkan bahwa pria tersebut kerap melakukan perawatan wajah agar selalu tampak bersih dan cerah. Wajah yang cerah yang menunjukkan bahwa pria tersebut melakukan perawatan juga menunjukkan mitos dari pria metroseksual yang lain. Mitos tersebut ada dalam *Euro RSCG Wolrd-wide* yaitu *He indulges in feminine style variety (e.g., Does my ass look big in this?)* (dia memanjakan diri dalam berbagai gaya feminim). Selain itu juga terdapat mitos lain yang hanya dimiliki oleh pria yang menggunakan parfum Axe “*Dark Temptations*” yaitu *he expresses a gentler sensuality with woman and men* (dia mengekspresikan sensualitas yang lembut dengan wanita dan pria). Hal tersebut ditunjukkan melalui ekspresi yang tersenyum pada gambar tersebut dan ditambah lagi juga pada *scene* lain dimana pria tersebut berpapasan dengan wanita, ia selalu menunjukkan ekspresi dengan mimik muka tersenyum.

#### D. Pembahasan

Gambar 4.2.7 ini memperlihatkan wajah yang lebih detail serta ekspresi dari pria yang menggunakan parfum Axe “*Dark Temptations*”. Wajah dari pria tersebut juga terlihat sangat bersih yang menunjukkan bahwa pria tersebut melakukan perawatan wajah. Sedangkan perawatan wajah dan perawatan diri identik dengan kegiatan yang feminine atau lebih kepada kegiatan wanita. Oleh karena itu dalam *scene* ini muncul mitos pria metroseksual *He indulges in feminine style variety (e.g., Does my ass look big in this?)* (dia memanjakan diri dalam berbagai gaya feminim) dimana seorang pria metroseksual yang maskulin sekarang juga menunjukkan berbagai gaya feminin. Wajah yang terlihat tampak bersih dan cerah tersebut juga menunjukkan mitos yaitu *He is Interested in Grooming and Personal Care* (dia tertarik dengan dandan & perawatan diri). Selain itu juga ekspresi dari pria tersebut menunjukkan senyuman yang sangat ramah dan terlihat lebih fleksibel dari pria yang satunya. Hal tersebut sesuai dengan arti warna coklat yang memiliki sifat hangat, lembut, dan rendah hati. Ekspresi dari pria tersebut yang menunjukkan memiliki sifat seperti warna coklat yaitu lembut dan hangat yang terlihat dari mimik muka yang selalu tersenyum. Oleh karena itu munculah mitos menurut *Euro RSCG Wolrd-wide* yaitu *he expresses a gentler sensuality with woman and men* dimana pria tersebut mengekspresikan sensualitas yang lembut dengan wanita dan pria). Selain itu gaya berpakaian pria tersebut lebih fleksibel dan lebih modis daripada pria yang satunya. Terlihat juga dari aksesoris yang digunakan yaitu kalung yang dimasukan dalam kaos pria tersebut menunjukan sebuah *style*

berpakaian yang modis. Dalam *scene* ini ingin menunjukkan adanya ciri-ciri maskulinitas laki-laki metroseksual yang mengagungkan fashion, orang-orang yang peduli dengan gaya hidup yang teratur, menyukai detail, dan cenderung perfeksionis. Terlihat dari gaya berpakaian yang sederhana namun sangat *fashionable*.

#### h. Gambar 4.2.8 Seorang Wanita



##### A. Makna Denotasi Gambar 4.2.8

Terlihat seorang wanita yang akan berjalan menuju kearah seorang pria. *Background* atau latar belakang dalam *scene* ini menunjukkan sebuah lorong dengan ornamen-ornamen lampu dan dinding yang berada dibelakang seorang pria terlihat samar-samar atau *blur*, begitu pula pria tersebut juga terlihat samar-samar. Selain itu terlihat beberapa wanita yang samar-samar berada dibelakang pria tersebut.

## B. Makna Konotasi Gambar 4.2.8

Pria yang terlihat samar-samar merupakan pria yang menggunakan parfum Axe “*Dark Temptations*” yang terlihat dari pakaian yang dipakai. Ornamen-ornamen tambahan seperti lampu-lampu yang menyala dan desain dinding menggambarkan sebuah lorong yang mewah. Seorang wanita dengan pakaian yang anggun dan elegan terlihat samar dibelakang pria tersebut yang mendukung bahwa lorong tersebut menunjukkan kemewahannya. Selain itu, Seorang wanita yang terlihat seperti sedang berjalan kearah pria dan sang pria juga terlihat berjalan kearah wanita tersebut menunjukkan bahwa nantinya mereka akan berpapasan satu sama lain.

## C. Mitos Gambar 4.2.8

Mitos yang dimunculkan pada *scene* ini terlihat dari latar belakang yang menunjukkan sebuah kemewahan dari ornamen-ornamen yang ada seperti lampu, dinding, dsb. Hal tersebut juga terdapat pada ciri-ciri pria metroseksual yang diungkapkan Beynon dalam Jurnal Demartoto yaitu laki-laki metroseksual merupakan laki-laki yang berasal dari kalangan menengah keatas. Latar belakang serta penampilan dari pria dan wanita yang ada pada *scene* tersebut menggambarkan mereka dari golongan menengah keatas yang mendukung setting latar yang terlihat mewah tersebut. Pada *scene* ini juga menunjukkan adanya ciri-ciri pria metroseksual menurut *Euro RSCG Wolrd-wide* yaitu *He is surrounded by female friends with whom he may not have a sex* (dia dikelilingi oleh teman wanitanya yang mungkin tidak berhubungan

sex). Terlihat dari beberapa wanita yang ada di *scene* ini hanyalah teman-teman dari pria tersebut yang sedang berkumpul.

#### D. Pembahasan

Pada gambar 4.2.8 menjelaskan latar belakang atau setting tempat yang mewah didukung dari para pria dan wanita tersebut berpakaian elegan. Hal tersebut menunjukkan bahwa pria dan wanita-wanita tersebut berasal dari keluarga dengan ekonomi menengah keatas. Selain itu pada *scene* ini ingin juga menunjukkan wanita dan pria tersebut nantinya akan berpapasan satu sama lain. Adanya beberapa wanita yang terlihat juga menunjukkan sebuah mitos *He is surrounded by female friends with whom he may not have a sex* (dia dikelilingi oleh teman wanitanya yang mungkin tidak berhubungan sex). Pria tersebut hanya di kelilingi oleh wanita-wanita yang hanyalah teman yang sedang berkumpul dan memungkinkan pria tersebut tidak berhubungan sex.

##### **i. Gambar 4.2.9 Pria & Wanita Berpapasan**



#### A. Makna Denotasi Gambar 4.2.9

Diperlihatkan posisi seorang wanita berambut panjang tersebut telah berada bersebelahan dengan seorang pria yang menggunakan pakaian *sweater v-neck* dengan lengan pakaian yang sedikit ditarik keatas. Pada latar belakang terlihat disebuah lorong yang dimana terdapat beberapa ornamen-ornamen lampu-lampu yang menyala berwarna kuning, dinding, serta terlihat pria dan wanita sedang bersandar pada dinding tersebut.

#### B. Makna Konotasi Gambar 4.2.9

Pria yang berpapasan dengan wanita berambut panjang tersebut merupakan pria yang menggunakan parfum Axe “*Dark Temptations*”. Wanita tersebut telah berpapasan dengan pria yang menggunakan parfum Axe “*Dark Temptations*”. Ornamen-ornamen tambahan seperti lampu-lampu yang menyala dan dinding yang terlihat mewah menggambarkan sebuah lorong yang mewah. Seorang wanita dan pria yang terlihat samar yang sedang bersandar pada dinding tersebut menunjukkan sedang berinteraksi satu sama lain.

#### C. Mitos Gambar 4.2.9

Mitos yang muncul pada *scene* ini terlihat dari latar belakang yang menunjukkan kemewahan dari ornamen-ornamen seperti lampu, dinding, dsb. Hal tersebut juga terdapat pada ciri-ciri pria metroseksual yang diungkapkan Beynon dalam Jurnal Demartoto yaitu laki-laki metroseksual merupakan laki-laki yang berasal dari kalangan



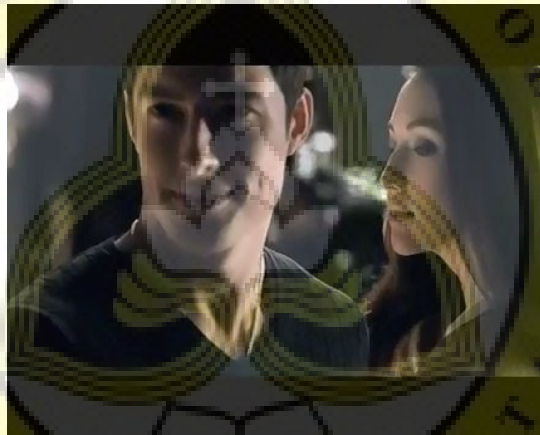
menengah keatas. Latar belakang serta penampilan dari pria dan wanita yang ada pada *scene* tersebut menggambarkan mereka dari golongan menengah keatas yang mendukung setting latar yang terlihat mewah tersebut. Selain itu mitos yang muncul adalah ciri-ciri pria metroseksual menurut *Euro RSCG Wolrd-wide* yaitu *He is surrounded by female friends with whom he may not have a sex* (dia dikelilingi oleh teman wanitanya yang mungkin tidak berhubungan sex). Pada *scene* ini juga terdapat pria dan wanita yang sedang beribteraksi, hal tersebut memunculkan mitos *He has Excellent communication and interpersonal skills* (dia memiliki kemampuan komunikasi dan interpersonal yang baik).

#### D. Pembahasan

Dalam gambar 4.2.9 terlihat sosok wanita tersebut semakin mendekati dan akan berpapasan dengan pria yang menggunakan parfum Axe “*Dark Temptations*”. *Background* dalam *scene* ini masih sama dengan sebelumnya yaitu sebuah lorong yang terlihat mewah dengan ornamen-ornamen lampu yang mewah serta dinding yang terlihat mewah. Pada *scene* ini hanya ingin menunjukkan bahwa perempuan berambut panjang tersebut berpapasan dengan pria yang menggunakan parfum Axe “*Dark Temptations*”. Adanya beberapa wanita dalam *scene* ini menunjukkan bahwa pria tersebut memiliki banyak teman wanita. hal tersebut memunculkan mitos *He is surrounded by female friends with whom he may not have a sex* (dia dikelilingi oleh teman wanitanya yang mungkin tidak berhubungan sex). Teman-teman wanita yang ada disekelilingnya memungkinkan hanya teman yang sedang berkumpul dan

memungkinkan mereka tidak berhubungan sex atau hubungannya hanya sekadar teman. Pada *scene* ini juga menunjukkan sebuah interaksi dari pria dan wanita yang sedang mengobrol. Hal tersebut memunculkan mitos *He has Excellent communication and interpersonal skills* (dia memiliki kemampuan komunikasi dan interpersonal yang baik). Ketika mereka dapat berinteraksi satu sama lain dalam sebuah acara, artinya mereka memiliki kemampuan komunikasi interpersonal yang baik.

**j. Gambar 4.2.10 Ekspresi Pria Tersenyum**



**A. Makna Denotasi Gambar 4.2.10**

Pria dengan menggunakan *sweater v-neck* dengan kalung pada leher terlihat secara jelas dan detail pada bagian wajahnya yang menunjukkan mimik muka pria tersebut sedang tersenyum. Selain itu juga ditunjukkan ekspresi dari wanita yang lebih jelas dan detail dimana wajah dan mata wanita tersebut sedang berpaling kearah pria tersebut.

## B. Makna Konotasi Gambar 4.2.10

Pria dengan menggunakan *sweater v-neck* dan kalung dilehernya merupakan pria yang menggunakan parfum Axe “*Dark Temptations*” dimana pria tersebut memperlihatkan gaya berpakaian *fashionable* yang menunjukkan bahwa pria tersebut memiliki gaya yang sederhana namun tetap modis. Wajah pria tersebut terlihat lebih dekat dan detail yang menunjukkan bahwa pria tersebut sangat bersih serta menandakan bahwa pria tersebut rajin melakukan perawatan wajah agar tetap terjaga kebersihan wajahnya. Selain itu juga wajahnya yang terlihat sedang tersenyum menunjukkan bahwa pria tersebut memiliki sifat yang lembut dan hangat. Sedangkan ekspresi dari wanita yang memiliki rambut panjang menunjukkan bahwa wanita tersebut mengalihkan perhatiannya pada pria tersebut karena sesuatu hal.

## C. Mitos Gambar 4.2.10

Mitos yang terlihat merupakan ciri-ciri pria metroseksual menurut *Euro RSCG Wolrd-wide* yaitu *He is Interested in Grooming and Personal Care* (dia tertarik dengan dandan & perawatan diri). Pada *scene* ini wajah pria tersebut terlihat jelas memiliki wajah yang bersih. Hal tersebut menunjukkan bahwa pria tersebut kerap melakukan perawatan wajah agar selalu tampak bersih dan cerah. Selain itu juga terdapat mitos lain yang hanya dimiliki oleh pria yang menggunakan parfum Axe “*Dark Temptations*” yaitu *he expresses a gentler sensuality with woman and men* (dia mengekspresikan sensualitas yang lembut dengan wanita dan pria). Hal tersebut ditunjukkan melalui ekspresi yang tersenyum pada gambar tersebut dan ditambah lagi juga pada *scene* lain

dimana pria tersebut berpapasan dengan wanita, ia selalu menunjukkan ekspresi dengan mimik muka tersenyum. Ekspresi tersenyum tersebut juga memunculkan mitos *He has Excellent communication and interpersonal skills* (dia memiliki kemampuan komunikasi dan interpersonal yang baik). Ekspresi muka yang ditunjukkan oleh pria tersebut menunjukkan interpersonal yang baik dari dirinya. Selain itu juga terdapat mitos ciri-ciri pria metroseksual menurut *Euro RSCG Wolrd-wide* yaitu *He is surrounded by female friends with whom he may not have a sex* (dia dikelilingi oleh teman wanitanya yang mungkin tidak berhubungan sex). Terlihat dari wanita yang sedang berpapasan merupakan teman wanita dari pria tersebut terlihat dari interaksi yang seadanya dan tidak menunjukkan adanya hubungan lebih.

#### D. Pembahasan

Dalam gambar 4.2.10 ini menunjukkan bahwa wanita tersebut telah berpapasan dengan pria yang menggunakan parfum Axe "*Dark Temptations*" dan terlihat wanita tersebut mencium sesuatu dari pria tersebut. Hal tersebut ditunjukkan melalui ekspresi pada wanita tersebut yang teralihkan dan juga audio yang terdengar seperti mengambil nafas atau mencium sesuatu aroma. Ekspresi pada pria tersebut sama dengan ekspresi sebelumnya yaitu menunjukkan mimik muka yang tersenyum. Hal tersebut sesuai dengan arti warna coklat yang memiliki sifat hangat, lembut, dan rendah hati. Ekspresi dari pria tersebut menunjukkan sifat seperti warna coklat yaitu lembut dan hangat yang terlihat dari mimik muka yang selalu tersenyum. Ekspresi tersenyum pada pria tersebut juga menunjukkan bahwa dia memiliki interpersonal dan komunikasi secara verbal

yang baik. Senyuman menunjukkan sebuah kehangatan dan membuat seseorang nyaman jika ingin berinteraksi satu sama lain. Oleh karena itu memunculkan mitos *He has Excellent communication and interpersonal skills* (dia memiliki kemampuan komunikasi dan interpersonal yang baik).

Selain itu gaya berpakaian pria tersebut lebih sederhana serta lebih modis daripada pria yang menggunakan pasfum Axe “*Gold Temptations*”. Terlihat juga dari aksesoris yang digunakan yaitu kalung yang menunjukan sebuah *style* berpakaian yang modis.

Jadi inti dari *scene* ini untuk menunjukan bahwa pria yang menggunakan parfum Axe “*Dark Temptations*” memiliki ciri-ciri dan sifat dari pria metrosexual lembut dan bersikap hangat serta rendah hati terhadap wanita (*he expresses a gentler sensuality with woman and men*, dia mengekspresikan sensualitas yang lembut dengan wanita dan pria). Selain itu, arti dari unsur warna coklat juga mendukung sikap pria yang menggunakan parfum Axe “*Dark Temptations*” tersebut yaitu lembut, hangat, serta rendah hati.

#### k. Gambar 4.2.11 Pria & Wanita Berpapasan



##### A. Makna Denotasi 4.2.11

Terlihat posisi seorang wanita berambut panjang telah berada bersebelahan dengan seorang pria yang menggunakan pakaian kemeja putih, dasi hitam, jas hitam serta celana hitam. Latar belakang *scene* ini terlihat berada disebuah lorong yang dimana terdapat beberapa ornamen-ornamen lampu-lampu yang menyala berwarna kuning, dinding, serta terlihat beberapa pria dan wanita sedang bersandar pada dinding tersebut.

##### B. Makna Konotasi 4.2.11

Pria yang berpapasan dengan wanita berambut panjang tersebut merupakan pria yang menggunakan parfum Axe “*Gold Temptations*”. Wanita tersebut sedang berpapasan dengan pria yang menggunakan parfum Axe “*Gold Temptations*”. Ornamen-ornamen tambahan seperti lampu-lampu yang menyala dan dinding yang terlihat mewah menggambarkan sebuah lorong yang mewah. Selain itu juga terdapat

beberapa wanita dan pria yang terlihat sedang bersandar pada dinding tersebut menunjukkan sedang berinteraksi satu sama lain. Pakaian yang dikenakan oleh beberapa pria dan wanita tersebut juga elegan yang menunjukkan sebuah kemewahan serta mendukung dari seting latar yang terlihat mewah.

#### C. Mitos Gambar 4.2.11

Mitos pada *scene* ini terlihat dari latar belakang yang menunjukkan kemewahan dari ornamen-ornamen seperti lampu, dinding, dsb. Hal tersebut juga terdapat pada ciri-ciri pria metroseksual yang diungkapkan Beynon dalam Jurnal Demartoto yaitu laki-laki metroseksual merupakan laki-laki yang berasal dari kalangan menengah keatas. Latar belakang serta penampilan dari pria dan wanita yang ada pada *scene* tersebut menggambarkan mereka dari golongan menengah keatas yang mendukung setting latar yang terlihat mewah tersebut. Gaya busana yang digunakan oleh pria tersebut memunculkan mitos *He stays current with fashion and trends, and he notices what other wearing* (dia tetap mengikuti mode dan tren, dan dia juga memperhatikan apa yang dipakai oleh orang lain). Pria tersebut menggunakan gaya berpakaian yang *fashionable* namun dengan model formal. Selain itu juga terdapat mitos ciri-ciri pria metroseksual menurut *Euro RSCG Wolrd-wide* yaitu *He is surrounded by female friends with whom he may not have a sex* (dia dikelilingi oleh teman wanitanya yang mungkin tidak berhubungan sex). Terlihat dari wanita yang sedang berpapasan dan juga wanita-wanita yang ada di sekelilingnya.

#### D. Pembahasan

Dalam gambar 4.2.11 menunjukkan seorang wanita tersebut sedang berpapasan dengan pria yang menggunakan parfum Axe “*Gold Temptations*”. Latar Belakang dalam *scene* ini masih sama dengan sebelumnya yaitu sebuah lorong yang terlihat mewah dengan ornamen-ornamen lampu yang mewah serta dinding yang terlihat mewah. Gaya berpakaian yang formal dan terlihat elegan juga menunjukkan kemewahan. Walaupun terlihat formal dan mewah namun gaya tersebut tetaplah sangat modis dan mengikuti trend namun dengan model formal. Hal tersebut memunculkan mitos *He stays current with fashion and trends, and he notices what other wearing* (dia tetap mengikuti mode dan tren, dan dia juga memperhatikan apa yang dipakai oleh orang lain). Selain itu juga terdapat beberapa wanita disekitar pria tersebut memunculkan mitos ciri-ciri pria metroseksual menurut *Euro RSCG Wolrd-wide* yaitu *He is surrounded by female friends with whom he may not have a sex* (dia dikelilingi oleh teman wanitanya yang mungkin tidak berhubungan sex). Terlihat dari wanita yang sedang berpapasan dan wanita di sekelilingnya merupakan teman wanita dari pria tersebut terlihat dari interaksi yang seadanya dan tidak menunjukkan adanya hubungan lebih. Jadi, pada *scene* ini hanya ingin menunjukkan bahwa perempuan berambut panjang tersebut sedang berpapasan dengan pria yang menggunakan parfum Axe “*Dark Temptations*” dengan latar belakang lorong yang terlihat mewah.



## 1. Gambar 4.2.12 Ekspresi Pria Formal



### A. Makna Denotasi Gambar 4.2.12

Pria yang menggunakan kemeja putih, dasi hitam, serta jas hitam memperlihatkan wajah secara lebih dekat dan detail untuk menunjukkan ekspresi dengan mimik muka yang terlihat serius. Selain itu juga ditunjukkan ekspresi dari wanita yang jelas dan detail dimana wajah dan mata wanita tersebut sedang berpaling ke arah pria yang menggunakan kemeja putih, dasi hitam, serta jas hitam.

### B. Makna Konotasi Gambar 4.2.12

Pria pada *scene* ini merupakan pria yang menggunakan parfum Axe “*Gold Temptations*” yang memperlihatkan gaya berpakaian rapi & formal. Hal tersebut menunjukkan sebuah kemewahan. Selain itu juga menunjukkan wajah pria tersebut terlihat lebih dekat dan detail yang menunjukkan bahwa pria tersebut sangat bersih yang menandakan bahwa pria tersebut rajin melakukan perawatan wajah agar tetap terjaga kebersihan wajahnya. Selain itu, wajah pria tersebut menunjukkan ekspresi muka yang

serius dengan sedikit mengerutkan wajahnya. Hal tersebut menandakan bahwa pria tersebut memiliki sifat yang serius dan terkesan berwibawa. Sedangkan ekspresi dari wanita yang memiliki rambut panjang menunjukkan bahwa wanita tersebut mengalihkan perhatiannya pada pria tersebut karena sesuatu hal.

#### C. Mitos Gambar 4.2.12

Mitos yang muncul disini merupakan ciri-ciri pria metroseksual menurut *Euro RSCG World-wide* yaitu *He is Interested in Grooming and Personal Care* (dia tertarik dengan dandan & perawatan diri). Pada *scene* tersebut terlihat wajah dari pria tersebut secara detail dan terlihat sangat bersih. Hal itu menunjukkan bahwa pria tersebut melakukan perawatan wajah untuk selalu tampak bersih dan cerah. Selain itu mitos yang muncul dari ciri-ciri pria metroseksual lainnya adalah ciri-ciri pria metrosexual yang diungkapkan Beynon dalam Jurnal Demartoto yang dimana Laki-laki metroseksual adalah laki-laki yang berasal dari kalangan menengah keatas, dimana mereka rajin berdandan, dan tergabung dalam komunitas yang terpandang dalam masyarakat. Selain itu juga mengagungkan fashion, orang-orang yang peduli dengan gaya hidup yang teratur, menyukai detail, dan cenderung perfeksionis. Hal tersebut terlihat dari gaya berpakaian yang dipakai yaitu jas hitam, dasi hitam, serta kemeja putih terlihat formal, detail, dan perfeksionis. Penataan gaya berpakaian yang rapi dan detail menggambarkan bahwa pria tersebut perfeksionis. Selain itu terdapat mitos yang muncul yaitu *He is surrounded by female friends with whom he may not have a sex* (dia dikelilingi oleh teman wanitanya yang mungkin tidak berhubungan sex).

Terlihat dari wanita yang sedang berpapasan merupakan teman wanita dari pria tersebut terlihat dari interaksi dari keduanya.

#### D. Pembahasan

Dalam *scene* ini menunjukkan bahwa wanita tersebut sedang berpapasan dengan pria yang menggunakan parfum Axe “*Gold Temptations*” dan terlihat wanita tersebut mencium sesuatu dari pria tersebut. Hal tersebut ditunjukkan melalui ekspresi pada wanita tersebut yang mengalihkan pandangannya dan juga audio yang terdengar seperti mengambil nafas atau menghirup sesuatu aroma. Ekspresi pria tersebut menunjukkan mimik muka yang terlihat serius dan terkesan berwibawa. Selain itu gaya berpakaian pria tersebut lebih terkesan rapi dan formal dengan menggunakan jas hitam, kemeja putih, serta dasi hitam. Gaya berpakaian tersebut memperlihatkan gaya yang mewah dan elegan. Hal tersebut sesuai dengan arti warna emas yang memiliki arti tentang kemewahan.

Inti dari *scene* ini adalah untuk menunjukkan bahwa pria yang menggunakan parfum Axe “*Gold Temptations*” memiliki ciri-ciri dan sifat dari pria metrosexual yang diungkapkan Beynon dalam Jurnal Demartoto yang dimana Laki-laki metroseksual adalah laki-laki yang berasal dari kalangan menengah keatas, dimana mereka rajin berdandan, dan tergabung dalam komunitas yang terpandang dalam masyarakat. Hal tersebut sesuai dengan arti dari unsur warna emas yaitu kemewahan yang dapat dilihat dari gaya berpakaian pria tersebut yang terlihat formal dan elegan yang menunjukkan sebuah kemewahan dari cara berpakaianya. Selain itu juga terlihat dari wajah yang

sangat bersih menunjukkan ciri-ciri pria metroseksual menurut *Euro RSCG Wolrd-wide* yaitu *He is Interested in Grooming and Personal Care* (dia tertarik dengan dandan & perawatan diri). Dalam *scene* ini menunjukkan pria dan wanita saling berpapasan. Hal tersebut memunculkan mitos Selain itu terdapat mitos yang muncul yaitu *He is surrounded by female friends with whom he may not have a sex* (dia dikelilingi oleh teman wanitanya yang mungkin tidak berhubungan sex). Dapat dilihat dari wanita yang sedang berpapasan merupakan teman wanita dari pria tersebut terlihat dari interaksi dari keduanya yang seadanya dan tidak menunjukkan adanya hubungan lebih.

**m. Gambar 4.2.13 Setengah Wajah Wanita**



**A. Makna Denotasi Gambar 4.2.13**

Terlihat wajah seorang wanita yang hanya setengah bagian, hanya hidung dan bibir yang terlihat pada bagian wajah.

## B. Makna Konotasi Gambar 4.2.13

Wanita tersebut merupakan wanita yang telah berpapasan dengan dua pria yang menggunakan parfum Axe “*Dark Temptations*” dan “*Gold Temptations*”. Ekspresi yang diperlihatkan oleh wanita tersebut menunjukkan pandangannya teralihkan serta seperti sedang menghirup suatu aroma. Hal tersebut terlihat dari *scene* ini terfokus pada setengah wajah kebawah yang merupakan hidung dan mulut dari wanita tersebut serta audio yang terdengar seperti sedang bernafas atau menghirup.

## C. Mitos Gambar 4.2.13

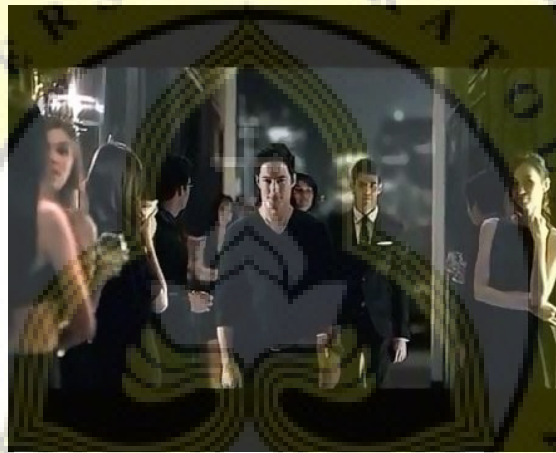
Mitos yang muncul adalah dimana kedua pria tersebut dapat mengalihkan perhatian seorang wanita, jadi dapat dikatakan bahwa mereka mencuri perhatian seorang wanita. Ketika kedua pria tersebut dapat mencuri perhatian maka dapat terjadi mereka akan memiliki banyak teman wanita karena hal tersebut. hal tersebut sesuai dengan ciri-ciri pria metroseksual menurut *Euro RSCG Wolrd-wide* yaitu *He is surrounded by female friends with whom he may not have a sex* (dia dikelilingi oleh teman wanitanya yang mungkin tidak berhubungan sex).

## D. Pembahasan

Pada *scene* ini hanya ingin menunjukkan ekspresi seorang wanita yang pandangan serta perhatiannya dapat teralihkan oleh kedua pria yang menggunakan parfum Axe tersebut. Ketika pria telah dapat mencuri perhatian atau menjadi perhatian dari seseorang, maka akan mudah untuk mereka menjalin hubungan pertemanan. Maka

dari itu munculah mitos dengan ciri-ciri pria metroseksual menurut *Euro RSCG Wolrd-wide* yaitu *He is surrounded by female friends with whom he may not have a sex* (dia dikelilingi oleh teman wanitanya yang mungkin tidak berhubungan sex). Mereka yang dapat mencuri perhatian para wanita dapat memanfaatkan hal tersebut untuk menjalin hubungan pertemanan.

**n. Gambar 4.2.14 Kedua Pria Berjalan**



**A. Makna Denotasi Gambar 4.2.14**

Terlihat kedua pria sedang menuju ke arah kamera dengan suasana ramai dan penuh dengan wanita yang sedang membawa gelas minuman serta sedang berbicara satu sama lain serta terdapat dua pria juga sedang membawa gelas minuman. Latar belakang pada *scene* terlihat gedung-gedung tinggi yang disamarkan.

## B. Makna Konotasi 4.2.14

Kedua pria tersebut sedang berjalan menuju ke arah kamera dengan menunjukkan gaya berpakaian yang berbeda. Suasana yang ada pada *scene* ini menunjukkan sebuah kemewahan yang ditandai dengan gelas yang mewah serta lorong yang dipenuhi lampu dan pencahayaan yang elegan. Selain itu juga latar belakang juga mendukung kemewahan yaitu berupa gedung-gedung tinggi yang artinya lokasi dari pengambilan gambar tersebut berada di gedung pencakar langit yang identik dengan kemewahan.

## C. Mitos Gambar 4.2.14

Mitos yang tercipta pada *scene* ini adalah ciri-ciri pria metroseksual yang berasal dari kalangan menengah keatas, dimana mereka rajin berdandan, dan tergabung dalam komunitas yang terpendang dalam masyarakat. Dari hal tersebut muncul juga mitos pria metroseksual dari *Euro RSCG Wolrd-wide* yaitu *He is Interested in Grooming and Personal Care* (dia tertarik dengan dandan & perawatan diri). Hal tersebut digambarkan dengan wajah dari pria tersebut yang terlihat sangat bersih. Selain itu juga laki-laki metroseksual mengagungkan fashion, orang-orang yang peduli dengan gaya hidup yang teratur, menyukai detail, dan cenderung perfeksionis. hal tersebut ditunjukkan dari latar belakang dan suasana yang memperlihatkan kemewahan serta gaya berpakaian dari kedua pria tersebut dan juga gaya berpakaian dari wanita-wanita yang ada disekitarnya menunjukkan gaya berpakaian yang mewah. Selain itu juga terdapat mitos yang dimana menunjukkan ciri-ciri pria metroseksual menurut *Euro RSCG Wolrd-wide* yaitu *He stays current with fashion and trends, and he notices*



*what other wearing* (dia tetap mengikuti mode dan tren, dan dia juga memperhatikan apa yang dipakai oleh orang lain). Terlihat dari gaya berpakaian kedua pria tersebut yang sangat *fashionable* dengan gaya yang berbeda antara pria dengan parfum Axe “*Dark Temptations*” dengan pria parfum Axe “*Gold Temptations*”. Pria dengan parfum Axe “*Dark Temptations*” menggunakan gaya berpakaian yang sederhana namun sangat modis dan pria dengan parfum Axe “*Gold Temptations*” menggunakan gaya berpakaian yang rapi dan formal namun tetap *fashionable*. Mitos yang lain yang juga muncul adalah *he expresses a gentler sensuality with woman and men* (dia mengekspresikan sensualitas yang lembut dengan wanita dan pria) yang muncul dari ekspresi muka salah satu pria. Selain itu juga muncul mitos *He disregards many traditional gender boundaries* (dia banyak mengabaikan batas tradisional). Hal tersebut ditunjukkan dari pria-pria tersebut berkumpul dengan banyak wanita.

#### D. Pembahasan

Gambar 4.2.14 menunjukkan kedua pria tersebut setelah berpapasan dengan seorang wanita melanjutkan jalan pada lorong tersebut ke arah kamera. Posisi pria yang menggunakan parfum Axe “*Dark Temptations*” berada di depan dan pria yang menggunakan parfum Axe “*Gold Temptations*” berada di belakang. *Background* dari *scene* ini masih sama yaitu lorong yang terlihat mewah, namun perempuan-perempuan dan beberapa laki-laki yang ada di lorong tersebut lebih terlihat jelas dan tidak buram.

Mitos yang muncul pada *scene* ini yang pertama adalah *He stays current with fashion and trends, and he notices what other wearing* (dia tetap mengikuti mode dan

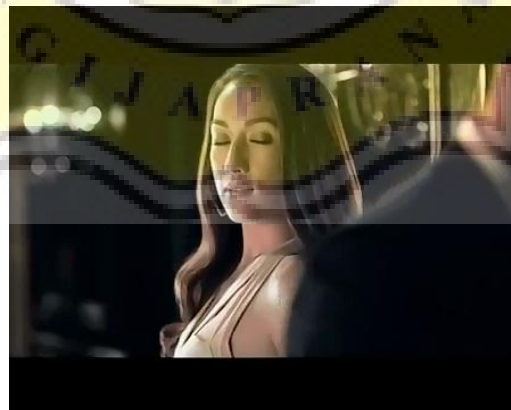


tren, dan dia juga memperhatikan apa yang dipakai oleh orang lain). Hal tersebut terlihat dari gaya berpakaian dari kedua pria tersebut yang sangat modis namun berbeda satu sama lain, sesuai dengan gaya masing-masing. Pria yang menggunakan parfum Axe “*Dark Temptations*” menggunakan gaya berpakaian santai untuk *daily* atau digunakan setiap hari dan sederhana namun sangat trendy. Sedangkan pria yang satunya menggunakan gaya berpakaian formal dan tampak elegan namun gaya tersebut tetap modis. Selain itu juga ada *he expresses a gentler sensuality with woman and men* (dia mengekspresikan sensualitas yang lembut dengan wanita dan pria). Hal tersebut ditunjukkan melalui ekspresi dari pria yang menggunakan parfum Axe “*Dark Temptations*” yang terlihat selalu tersenyum. Senyuman tersebut mengekspresikan sebuah kelembutan dan kehangatan sesuai dengan arti warna coklat yang memang ingin disampaikan dari ciri khas parfum “*Dark Temptations*” tersebut. terlihatnya wajah yang sangat bersih dari kedua pria disini juga memunculkan mitos ciri-ciri pria metroseksual yaitu *He is Interested in Grooming and Personal Care* (dia tertarik dengan dandan & perawatan diri). Pada *scene* tersebut terlihat wajah dari pria tersebut secara detail dan terlihat sangat bersih. Hal itu menunjukkan bahwa pria tersebut melakukan perawatan wajah untuk selalu tampak bersih dan cerah. Selanjutnya mitos yang muncul pada *scene* ini adalah *He disregards many traditional gender boundaries* (dia banyak mengabaikan batas tradisional). Hal tersebut ditunjukkan dari pria-pria tersebut berkumpul dengan banyak wanita. Pada teori golongan pria maskulin menurut Beynon dalam jurnal demartoto salah satunya menyebutkan *No Sissy Stuff* atau sesuatu yang berkaitan dengan hal-hal yang berbau feminim dilarang, seorang laki-laki sejati

harus menghindari perilaku atau karakteristik yang berasosiasi dengan perempuan. Hal tersebut artinya bahwa kedua pria tersebut mengabaikan batas pria maskulin *No Sissy Stuff* karena mereka berasosiasi atau berkumpul dengan banyak wanita. Walaupun hal tersebut tetap menjadikan pria tersebut sosok yang maskulin karena pria maskulin era tahun 2000an ini memang lebih fleksibel untuk hal-hal tersebut dan disebut dengan pria metroseksual.

Pada *scene* ini intinya ingin memperlihatkan ciri-ciri pria metroseksual yang berbeda dari kedua pria tersebut. Pria yang menggunakan parfum Axe “*Dark Temptations*” menggambarkan pria metroseksual dengan gaya berpakaian yang sangat mengikuti trend serta modis namun tetap sederhana. Sedangkan pria yang menggunakan parfum Axe “*Gold Temptations*” menggambarkan pria metroseksual dengan gaya atau *style* berpakaian formal yang lebih terlihat elegan dan mewah.

**o. Gambar 4.2.15 Ekspresi Wanita**



#### A. Makna Denotasi Gambar 4.2.15

Terlihat wajah seorang wanita dengan mata terpejam dan ekspresi yang menunjukkan seperti sedang merasakan sesuatu. Terlihat sebagian pundak dari seorang pria serta latar belakang yang samar atau *blur*.

#### B. Makna Konotasi Gambar 4.2.15

Wanita tersebut adalah wanita yang telah berpapasan dengan dua pria yang menggunakan parfum Axe “*Dark Temptations*” dan “*Gold Temptations*”. Ekspresi yang diperlihatkan oleh wanita tersebut menunjukkan pandangannya teralihkan hingga membalikan badan pada pria tersebut serta seperti sedang menghirup suatu aroma yang memikat dari kedua pria yang telah dilewatinya tersebut. Hal tersebut terlihat dari *scene* ini terfokus pada mimik muka wanita tersebut. Pundak yang terlihat samar didepannya menandakan bahwa kedua pria telah dilewati oleh wanita tersebut.

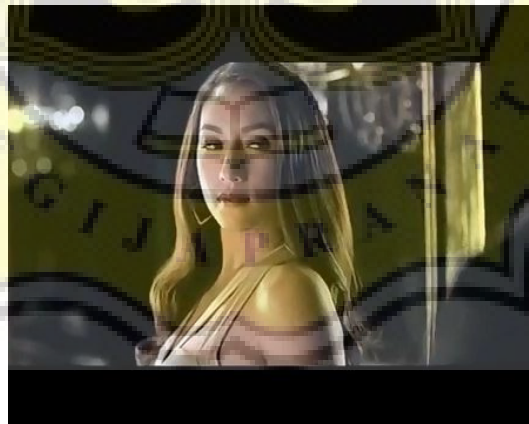
#### C. Mitos Gambar 4.2.15

Mitos yang muncul adalah dimana kedua pria tersebut dapat mengalihkan perhatian seorang wanita, jadi dapat dikatakan bahwa mereka mencuri perhatian seorang wanita. Ketika kedua pria tersebut dapat mencuri perhatian maka dapat terjadi mereka akan memiliki banyak teman wanita karena hal tersebut. hal tersebut sesuai dengan ciri-ciri pria metroseksual menurut *Euro RSCG Wolrd-wide* yaitu *He is surrounded by female friends with whom he may not have a sex* (dia dikelilingi oleh teman wanitanya yang mungkin tidak berhubungan sex).

#### D. Pembahasan

Pada *scene* ini hanya ingin menunjukkan ekspresi seorang wanita yang pandangan serta perhatiannya dapat teralihkan oleh kedua pria yang menggunakan parfum Axe tersebut. Ketika pria telah dapat mencuri perhatian atau menjadi perhatian dari seseorang, maka akan mudah untuk mereka menjalin hubungan pertemanan. Maka dari itu munculah mitos dengan ciri-ciri pria metroseksual menurut *Euro RSCG Wolrd-wide* yaitu *He is surrounded by female friends with whom he may not have a sex* (dia dikelilingi oleh teman wanitanya yang mungkin tidak berhubungan sex). Mereka yang dapat mencuri perhatian para wanita dapat memanfaatkan hal tersebut untuk menjalin hubungan pertemanan.

#### p. Gambar 4.2.16 Seorang Wanita



#### A. Makna Denotasi Gambar 4.2.16

Diperlihatkan wajah dari seorang wanita dengan mata yang sedang terfokus pada sesuatu dan ekspresi yang menunjukkan seperti sedang merasakan sesuatu. Terlihat sebagian kecil pundak dari seorang pria serta latar belakang yang samar atau *blur*.

#### B. Makna Konotasi Gambar 4.2.16

Wanita tersebut merupakan wanita yang telah berpapasan dengan dua pria yang menggunakan parfum Axe “*Dark Temptations*” dan “*Gold Temptations*”. Ekspresi yang diperlihatkan oleh wanita tersebut menunjukkan pandangannya teralihkan hingga membalikan badan pada pria tersebut serta seperti sedang merasakan sesuatu yang memikat dari kedua pria yang telah dilewatinya tersebut. Hal tersebut terlihat dari *scene* ini okus pada ekspresi muka wanita tersebut. Pundak yang hanya terlihat sebagian kecil dan samar menandakan bahwa kedua pria telah dilewati oleh wanita tersebut.

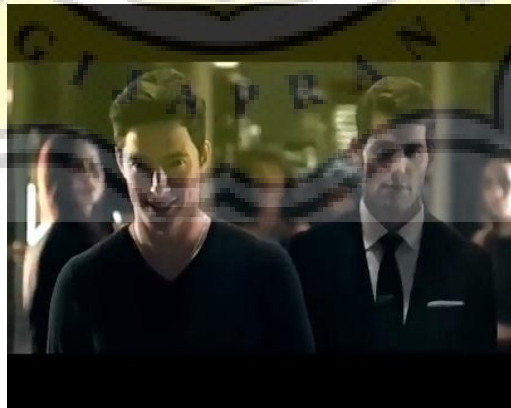
#### C. Mitos Gambar 4.2.16

Mitos yang terdapat pada *scene* ini adalah dimana kedua pria tersebut dapat mengalihkan perhatian seorang wanita, jadi dapat dikatakan bahwa mereka mencuri perhatian seorang wanita. Ketika pria dapat mencuri perhatian maka dapat terjadi mereka akan memiliki banyak teman wanita karena hal tersebut. Hal itu sesuai dengan ciri-ciri pria metroseksual menurut *Euro RSCG Wolrd-wide* yaitu *He is surrounded by female friends with whom he may not have a sex* (dia dikelilingi oleh teman wanitanya yang mungkin tidak berhubungan sex).

#### D. Pembahasan

Pada gambar 4.2.16 ini hanya ingin menunjukkan ekspresi dan mimik muka seorang wanita yang pandangan serta perhatiannya dapat teralihkan oleh kedua pria yang menggunakan parfum Axe tersebut. Ketika pria telah dapat mencuri perhatian atau menjadi perhatian dari seseorang, maka akan mudah untuk mereka menjalin hubungan pertemanan. Maka dari itu munculah mitos dengan ciri-ciri pria metroseksual menurut *Euro RSCG Wolrd-wide* yaitu *He is surrounded by female friends with whom he may not have a sex* (dia dikelilingi oleh teman wanitanya yang mungkin tidak berhubungan sex). Mereka yang dapat mencuri perhatian para wanita dapat memanfaatkan hal tersebut untuk menjalin hubungan pertemanan. Inti pada *scene* ini untuk menggambarkan bahwa pria yang menggunakan parfum “*Dark & Gold Temotations*” dapat menarik perhatian seorang wanita.

q. Gambar 4.2.17 Dua Pria



#### A. Makna Denotasi Gambar 4.2.17

Pria yang berada di depan menggunakan *sweater v-neck* serta kalung dilehernya diperlihatkan secara detail dan jelas wajahnya dengan latar belakang yang samar-samar atau *blur*. Ekspresi dari pria tersebut menunjukkan mimik muka yang tersenyum. Sedangkan pria dibelakangnya menggunakan kemeja putih, dasi hitam, serta jas hitam memperlihatkan wajahnya secara detail yang menunjukkan ekspresi yang terlihat serius.

#### B. Makna Konotasi Gambar 4.2.17

Pria yang berada di depan dengan menggunakan *sweater v-neck* merupakan pria yang menggunakan parfum Axe “*Dark Temptations*”. Pria tersebut memperlihatkan gaya berpakaian *fashionable* yang menunjukkan bahwa pria tersebut memiliki gaya yang sederhana namun tetap modis. Wajah pria tersebut terlihat lebih dekat dan detail yang menunjukkan bahwa pria tersebut sangat bersih serta menandakan bahwa pria tersebut rajin melakukan perawatan wajah agar tetap terjaga kebersihan wajahnya. Wajahnya yang terlihat sedang tersenyum menunjukkan bahwa pria tersebut memiliki sifat yang lembut dan hangat. Sedangkan pria yang menggunakan kemeja putih, jas hitam, serta dasi hitam merupakan pria yang menggunakan parfum Axe “*Gold Temptations*” dengan menunjukkan gaya berpakaian yang rapi & formal yang terkesan mewah. Selain itu pria tersebut juga menunjukkan wajah pria tersebut terlihat sangat bersih yang menandakan bahwa pria tersebut sama dengan pria yang satu yaitu rajin melakukan perawatan wajah agar tetap terjaga kebersihan wajahnya.



### C. Mitos Gambar 4.2.17

Mitos yang tercipta pada gambar 4.2.17 adalah menunjukkan karakter maskulinitas metroseksual yang berbeda. Pria yang menggunakan parfum Axe “*Dark Temptations*” menunjukkan mitos ciri-ciri pria metroseksual menurut *Euro RSCG Wolrd-wide* yaitu *He stays current with fashion and trends, and he notices what other wearing* (dia tetap mengikuti mode dan tren, dan dia juga memperhatikan apa yang dipakai oleh orang lain). Pria tersebut terlihat memperhatikan gaya berpakaian yang sangat mengikuti tren *fashion* dan terlihat cukup *fashionable*. Sedangkan pria yang berada yang menggunakan parfum Axe “*Gold Temptations*” menunjukkan mitos yang sama dengan pria disebelahnya, namun dengan gaya yang berbeda. Pria ini lebih terlihat memperhatikan gaya berpakaian yang terkesan lebih formal, rapi, dan terlihat mewah. Pria yang menggunakan parfum Axe “*Gold Temptations*” juga menunjukkan ciri-ciri pria metroseksual pada jurnal Demartoto (2010:8) yang dikemukakan oleh Beynon dimana laki-laki metroseksual adalah laki-laki yang berasal dari kalangan menengah keatas, mereka rajin berdandan, dan tergabung dalam komunitas yang terpandang dalam masyarakat. Selain itu juga mengagungkan *fashion*, orang-orang yang peduli dengan gaya hidup yang teratur, menyukai detail, dan cenderung perfeksionis. Hal tersebut terlihat dari gaya berpakaian yang terlihat mewah yaitu jas hitam, dasi hitam, serta kemeja putih terlihat formal, detail, dan perfeksionis. Pria yang suka berdandan juga menandakan ciri-ciri pria metroseksual menurut *Euro RSCG Wolrd-wide* yaitu *He is Interested in Grooming and Personal Care* (dia tertarik



dengan dandan & perawatan diri). Kedua pria tersebut menunjukkan ciri pria metroseksual tersebut karena terlihat dari wajah mereka yang bersih menandakan mereka melakukan perawatan diri. Selanjutnya terdapat mitos ciri-ciri pria metroseksual lain juga yang muncul yaitu *He is introspective, willing to connect with his inner world, and has an enhanced sense of intuition as a result* (dia introspektif, mau berhubungan dengan dunia asalnya, dan memiliki intuisi yang disempurnakan sebagai hasilnya). Terlihat dari orang-orang yang berada di sekelilingnya dari kalangan menengah keatas. Selain itu muncul juga mitos tentang *He is internally referenced masculinity; not shaken or enhanced from outside* (dia secara internal merujuk maskulinitasnya, tidak terguncang atau disempurnakan dari luar). Terlihat dari kedua pria tersebut memiliki gaya yang berbeda. Selain itu juga muncul mitos *He disregards many traditional gender boundaries* (dia banyak mengabaikan batas tradisional). Hal tersebut ditunjukkan dari pria-pria tersebut berkumpul dengan banyak wanita.

#### D. Pembahasan

Pada *scene* ini terlihat dua sosok pria yang menggunakan kedua jenis parfum Axe tersebut sedang berjalan menuju kearah kamera. Pria yang berada menggunakan produk parfum Axe “Dark Temptations” menggunakan gaya berpakaian yang santai dengan *sweater V-neck* berwarna hitam serta lengan yang ditarik keatas. Pria tersebut menggunakan pakaian yang sedikit ketat sehingga memperlihatkan bentuk yang cukup ideal. Hal tersebut termasuk dalam karakteristik maskulinitas keempat pada *Media Awareness Network* yang mengatakan terdapat lima karakteristik maskulinitas.

Karakteristik tersebut adalah otot dan ‘laki-laki ideal’ dengan tubuh berotot yang mencitrakan tubuh ideal laki-laki. Pria tersebut menunjukkan bentuk tubuh “laki-laki ideal” dengan menggunakan pakaian yang sedikit ketat dan memperlihatkan bentuk tubuhnya.

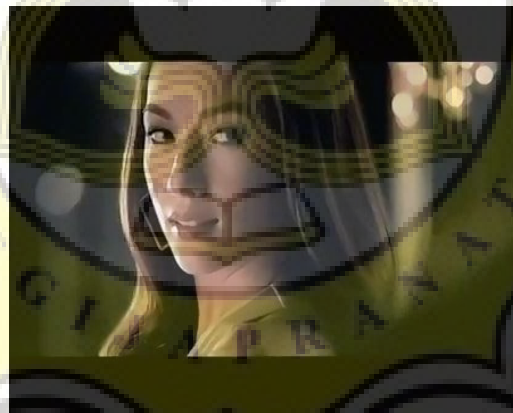
Pria yang berada dibelakang merupakan pria dengan produk parfum Axe “Gold Temptations”. Pria ini menggunakan gaya berpakaian yang cukup berbeda dari pria yang satunya, yaitu gaya berpakaian yang lebih formal dengan menggunakan kemeja putih dengan dasi hitam serta ditutup dengan jas hitam yang tampak mewah dan elegan. Dalam *scene* tersebut, pria tersebut menunjukkan adanya ciri-ciri maskulinitas yang diperlihatkan yaitu *New man as narcissist*, Disini laki-laki menunjukkan maskulinitasnya dengan gaya hidup dimana laki-laki semakin suka memanjakan dirinya dengan produk-produk komersial yang membuatnya tampak sukses seperti properti, mobil, pakaian atau artefak personal merupakan wujud dominan dalam gaya hidup ini. Dalam *scene* tersebut ditunjukkan produk-produk yang terlihat tampak sukses dan kemewahan yaitu dari gaya berpakaian yang menggunakan jas dimana pria tersebut terlihat mewah dan elegan.

Mitos yang juga muncul pada *scene* ini adalah *He is introspective, willing to connect with his inner world, and has an enhanced sense of intuition as a result* (dia introspektif, mau berhubungan dengan dunia asalnya, dan memiliki intuisi yang disempurnakan sebagai hasilnya). Terlihat dari orang-orang yang berada di sekelilingnya dari kalangan menengah keatas. Artinya kedua pria tersebut berinteraksi

dengan teman-temannya yang berasal dari kalangan yang sama yaitu kalangan menengah keatas. Hal tersebut menyempurnakan sosok pria maskulin secara metroseksual yang identik dengan kemewahan dan berasal dari kalangan menengah keatas. Selain itu muncul juga mitos tentang *He is internally referenced masculinity; not shaken or enhanced from outside* (dia secara internal merujuk maskulinitasnya, tidak terguncang atau disempurnakan dari luar). Terlihat dari kedua pria tersebut memiliki gaya yang berbeda. Artinya mereka menciptakan gaya maskulin metroseksual yang selalu berpenampilan modis dan trend sesuai dengan gaya masing-masing. Gaya berpakaian tersebut tidak di pengaruhi dari luar serta kedua pria tersebut juga tidak saling terpengaruh satu sama lain. Selanjutnya mitos yang muncul adalah *He disregards many traditional gender boundaries* (dia banyak mengabaikan batas tradisional). Hal tersebut digambarkan melalui pria-pria tersebut berkumpul dengan banyak wanita. Pada teori pria maskulin menurut Beynon dalam jurnal demartoto salah satunya menyebutkan *No Sissy Stuff* atau sesuatu yang berkaitan dengan hal-hal yang berbau feminim dilarang, seorang laki-laki sejati harus menghindari perilaku atau karakteristik yang berasosiasi dengan perempuan. Artinya bahwa kedua pria tersebut mengabaikan batas pria maskulin *No Sissy Stuff* karena mereka berasosiasi atau berkumpul dengan banyak wanita. Walaupun sebenarnya kedua pria tersebut tetap menjadikan sosok yang maskulin karena pria maskulin era tahun 2000an ini memang lebih fleksibel untuk hal-hal tersebut dan disebut dengan pria metroseksual.

Pada intinya *scene* ini ingin menunjukkan dua parfum Axe memiliki ciri yang berbeda. Parfum Axe “*Dark Temptations*” menunjukkan sifat pria metroseksual yang hangat, lembut, serta rendah hati yang digambarkan melalui ekspresi pria yang menggunakan produk tersebut selalu tersenyum. Hal tersebut sesuai dengan arti dari warna coklat. Selain itu juga menunjukkan gaya pria metroseksual yang berpenampilan modis dan *fashionable* namun sederhana. Sedangkan Parfum Axe “*Gold Temptations*” menunjukkan sifat pria metroseksual yang elegan dan mewah terlihat dari cara berpenampilan menggunakan gaya formal serta mimik muka yang terlihat serius namun berwibawa.

r. Gambar 4.3.18 Wajah Wanita



#### A. Makna Denotasi Gambar 4.2.18

Diperlihatkan wajah dari seorang wanita secara penuh dengan mata yang sedang terfokus pada sesuatu dan mimik muka yang sedikit tersenyum. Terlihat sebagian kecil pundak dari seorang pria serta latar belakang yang samar atau *blur*.

## B. Makna Konotasi Gambar 4.2.18

Wanita tersebut merupakan wanita yang telah berpapasan dengan dua pria yang menggunakan parfum Axe “*Dark Temptations*” dan “*Gold Temptations*”. Ekspresi yang diperlihatkan oleh wanita tersebut menunjukkan pandangannya teralihkan hingga membalikan badan pada pria tersebut serta mimik muka menunjukkan yang wanita tersebut terpikat dari kedua pria yang telah dilewatinya tersebut. Hal tersebut terlihat dari *scene* ini fokus pada ekspresi muka wanita tersebut. Pundak yang hanya terlihat sebagian kecil dan samar menandakan bahwa kedua pria telah dilewati oleh wanita tersebut.

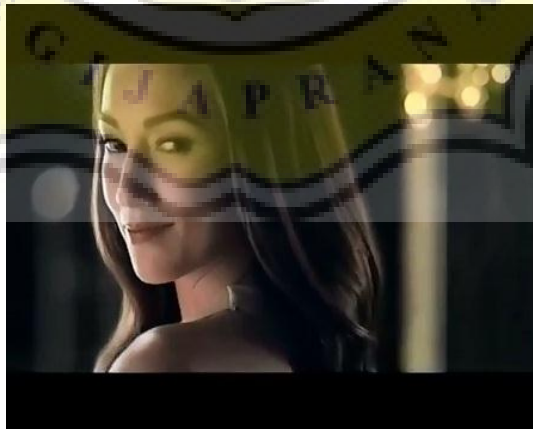
## C. Mitos Gambar 4.2.18

Mitos yang terdapat pada *scene* ini masih sama dengan *scene* yang hanya terlihat wajah wanita tersebut dimana kedua pria mengalihkan perhatian seorang wanita, jadi dapat dikatakan bahwa mereka mencuri perhatian seorang wanita. Ketika pria dapat mencuri perhatian maka dapat terjadi mereka akan memiliki banyak teman wanita karena hal tersebut. Hal itu sesuai dengan ciri-ciri pria metroseksual menurut *Euro RSCG Wolrd-wide* yaitu *He is surrounded by female friends with whom he may not have a sex* (dia dikelilingi oleh teman wanitanya yang mungkin tidak berhubungan sex).

#### D. Pembahasan

Pada gambar 4.2.18 ini hanya ingin menunjukkan ekspresi dan mimik muka seorang wanita yang pandangan serta perhatiannya dapat teralihkan oleh kedua pria yang menggunakan parfum Axe tersebut. Ketika pria telah dapat mencuri perhatian atau menjadi perhatian dari seseorang, maka akan mudah untuk mereka menjalin hubungan pertemanan. Maka dari itu munculah mitos dengan ciri-ciri pria metroseksual menurut *Euro RSCG Wolrd-wide* yaitu *He is surrounded by female friends with whom he may not have a sex* (dia dikelilingi oleh teman wanitanya yang mungkin tidak berhubungan sex). Mereka yang dapat mencuri perhatian para wanita dapat memanfaatkan hal tersebut untuk menjalin hubungan pertemanan. Inti pada *scene* ini untuk menggambarkan bahwa pria yang menggunakan parfum “*Dark & Gold Temotations*” dapat menarik perhatian seorang wanita.

#### s. Gambar 4.2.19 Ekspresi Seorang Wanita



#### A. Makna Denotasi Gambar 4.2.19

Terlihat wajah dari seorang wanita secara penuh dengan mata yang sedang terfokus pada sesuatu dan mimik muka yang sedikit tersenyum. Terlihat sebagian kecil pundak dari seorang pria serta latar belakang yang samar atau *blur*.

#### B. Makna Konotasi Gambar 4.2.19

Wanita tersebut merupakan wanita yang telah berpapasan dengan dua pria yang menggunakan parfum Axe “*Dark Temptations*” dan “*Gold Temptations*”. Ekspresi yang diperlihatkan oleh wanita tersebut menunjukkan pandangannya teralihkan hingga membalikan badan pada pria tersebut serta mimik muka yang jelas menunjukkan bahwa wanita tersebut tertarik oleh kedua pria yang telah dilewati melalui ekspresi yang tersenyum lebar. Hal tersebut terlihat dari *scene* ini fokus pada ekspresi muka wanita tersebut.

#### C. Mitos Gambar 4.2.19

Mitos yang terdapat pada *scene* ini masih sama dengan *scene* yang sebelumnya yaitu kedua pria mengalihkan perhatian seorang wanita, jadi dapat dikatakan bahwa mereka mencuri perhatian seorang wanita. Ketika pria dapat mencuri perhatian maka dapat terjadi mereka akan memiliki banyak teman wanita karena hal tersebut. Hal itu sesuai dengan ciri-ciri pria metroseksual menurut *Euro RSCG Wolrd-wide* yaitu *He is surrounded by female friends with whom he may not have a sex* (dia dikelilingi oleh teman wanitanya yang mungkin tidak berhubungan sex).

#### D. Pembahasan

Pada *scene* ini hanya ingin menunjukkan ekspresi dan mimik muka seorang wanita yang tersenyum lepas yang terlihat tertarik oleh kedua pria yang menggunakan parfum Axe tersebut. Ketika pria telah dapat mencuri perhatian atau menjadi perhatian dari seseorang, maka akan mudah untuk mereka menjalin hubungan pertemanan. Maka dari itu munculah mitos dengan ciri-ciri pria metroseksual menurut *Euro RSCG Wolrd-wide* yaitu *He is surrounded by female friends with whom he may not have a sex* (dia dikelilingi oleh teman wanitanya yang mungkin tidak berhubungan sex). Mereka yang dapat mencuri perhatian para wanita dapat memanfaatkan hal tersebut untuk menjalin hubungan pertemanan. Inti pada *scene* ini untuk menggambarkan bahwa pria yang menggunakan parfum “*Dark & Gold Temotations*” dapat menarik perhatian seorang wanita.

t. Gambar 4.2.20 *Dark & Gold Temptations*





#### A. Makna Denotasi Gambar 4.2.20

Dua parfum Axe yang diletakkan ditengah dengan terdapat kata-kata *Dark & Gold* serta terdapat *caption* yaitu “Godaan Wanginya Tak Tertahankan”.

#### B. Makna Konotasi Gambar 4.2.20

Dua parfum Axe yang diletakkan ditengah merupakan parfum Axe yang berbeda. Parfum yang berada disisi sebelah kiri merupakan parfum Axe “*Dark Temptations*” yang berwarna coklat dan menggambarkan aroma coklat yang menggoda dan disisi sebelah kanan merupakan parfum Axe “*Gold Temptations*” dengan warna emas yang menggambarkan aroma yang mewah seperti arti dari emas sendiri yaitu kemewahan. *Caption* “Godaan Wanginya Tak Tertahankan” menggambarkan bahwa aroma dari parfum tersebut sangat memikat hingga dapat menggoda para wanita yang menghirupnya aromanya.

#### C. Mitos Gambar 4.2.20

Mitos yang tercipta pada gambar 4.2.20 adalah arti dari kedua unsur warna parfum Axe tersebut. Warna pertama adalah warna coklat pada parfum Axe “*Dark Temptations*” yang melambangkan tentang kehangatan, tenang, alami, kebersamaan, bersahabat, sentosa, rendah hati. Artinya pria yang menggunakan parfum Axe “*Dark Temptation*” digambarkan memiliki sifat-sifat yang lembut. Hal tersebut memunculkan mitos ciri-ciri pria metrosexual menurut *Euro RSCG World-wide* dalam buku Kartajaya

yaitu *he expresses a gentler sensuality with woman and men* (pria tersebut mengekspresikan sensualitas yang lembut dengan wanita dan pria).

Warna kedua adalah warna emas pada parfum Axe “*Gold Temptations*” yang menggambarkan kemewahan. Mitos yang muncul adalah dari arti warna emas yang dimana pada jaman dahulu warna emas digunakan untuk ornamen jubah, tiara serta matahari. Selain itu juga warna emas disimbolkan sebagai sebuah kekayaan dibumi.<sup>33</sup> Jadi pada intinya bahwa warna emas disimbolkan sebagai lambang kemewahan. Simbol kemewahan ini juga muncul dalam ciri-ciri pria metrosexual yang diungkapkan Beynon dalam Jurnal Demartoto (2010:8) yaitu Laki-laki metroseksual merupakan laki-laki yang berasal dari kalangan menengah keatas, dimana mereka rajin berdandan, dan tergabung dalam komunitas yang terpendang dalam masyarakat. Dari hal tersebut, terdapat ciri-ciri pria metrosksual pula menurut *Euro RSCG World-wide* dalam buku Kartajaya yaitu *He is Interested in Grooming and Personal Care* (dia tertarik dengan dandan & perawatan diri). Sehingga dapat dikatakan bahwa pada *scene* ini mitos yang ingin ditunjukkan adalah arti warna emas yang dapat dikatakan sebuah kemewahan dan ciri pria metroseksual yang sama yaitu pria yang berasal dari kalangan menengah keatas dengan menyukai dandan dan perawatan diri yang menunjukkan bahwa hal tersebut merupakan kemewahan.

#### D. Pembahasan

Pada *scene* terakhir dari iklan parfum Axe “*Dark & Gold Temptations*” ini ingin menunjukkan tentang karakteristik yang berbeda dari pria yang menggunakan kedua parfum tersebut. Warna coklat yang mengartikan bahwa warna coklat menunjukkan kehangatan, tenang, alami, kebersamaan, bersahabat, sentosa, serta rendah hati dan menggambarkan pria metroseksual yang mengekspresikan sensualitas yang lembut dengan wanita dan pria. Sehingga warna coklat disini untuk menggambarkan sosok pria yang telah menggunakan parfum Axe “*Dark Temptations*” ini memiliki sifat yang memunculkan kelembutan, kehangatan, bersahabat, sentosa, serta rendah hati. Sedangkan untuk pria yang menggunakan parfum Axe “*Gold Temptations*” menunjukkan sebuah sifat yang berwibawa serta menunjukkan pria yang elegan dan mewah dari gaya berpakaianya. Untuk *caption* yaitu “Godaan wanginya tak tertahankan” merupakan sebuah perumpamaan bahwa intinya jika pria menggunakan kedua parfum tersebut akan memiliki aroma wangi yang tak tertahankan hingga dapat menggoda para wanita.

#### 4.3 Terciptanya *Stereotype* Maskulinitas Metroseksual

Stereotip menurut Matsumoto (1994) adalah keyakinan-keyakinan yang dipegang secara luas bahwa seseorang memiliki ciri-ciri tertentu yang disebabkan oleh keanggotaan mereka dalam suatu kelompok tertentu. Artinya bahwa *stereotype* diciptakan oleh seseorang dan disepakati secara bersama oleh masyarakat. Pada iklan parfum Axe ini, *stereotype* yang ingin diciptakan oleh pembuat iklan adalah melalui

gambaran kedua sosok pria yang menggunakan parfum Axe tersebut. Kedua pria tersebut diciptakan memiliki sebuah tanda dimana mereka memiliki ciri-ciri maskulinitas metroseksual yang berbeda. Artinya pembuat iklan ingin menggunakan dua stereotip laki-laki yang berbeda.

Stereotip yang pertama adalah pria yang menggunakan parfum Axe "*Dark Temptation*". Parfum Axe "*Dark Temptations*" ini digambarkan penuh dengan unsur coklat . Adanya narasi "menggoda seperti coklat" menjadikan produk yang satu ini diibaratkan memiliki aroma seperti coklat yang menggoda. Warna coklat sendiri mengartikan kehangatan, tenang, alami, kebersamaan, bersahabat, sentosa, serta rendah hati. Oleh karena hal tersebut, pria dalam iklan yang menggunakan produk parfum Axe "*Dark Temptations*" ini menggambarkan pria metroseksual yang mengekspresikan sensualitas yang lembut dengan wanita dan pria. Jadi pada intinya *stereotype* yang dimunculkan pada parfum Axe "*Dark Temptations*" menggambarkan sosok pria yang memiliki sifat yang memunculkan kelembutan, kehangatan, bersahabat, sentosa, dan rendah hati serta menggambarkan sosok pria metroseksual dengan gaya yang sederhana namun sangat *fashionable*.

Stereotip yang kedua adalah pria dengan menggunakan produk parfum Axe "*Gold Temptations*". Parfum Axe "*Gold Temptations*" ini digambarkan penuh dengan unsur warna emas. Arti warna emas sendiri dimana pada jaman dahulu warna emas digunakan untuk ornamen jubah, tiara serta simbol matahari. Selain itu juga warna

emas disimbolkan sebagai sebuah kekayaan dibumi.<sup>34</sup> Jadi pada intinya bahwa warna emas disimbolkan sebagai lambang kekayaan dan kemewahan. Simbol kemewahan ini juga muncul dalam ciri-ciri pria metrosexual yang diungkapkan Beynon dalam Jurnal Demartoto (2010:8) yaitu Laki-laki metroseksual merupakan laki-laki yang berasal dari kalangan menengah keatas, dimana mereka rajin berdandan, dan tergabung dalam komunitas yang terpendang dalam masyarakat. Dari hal tersebut, terdapat ciri-ciri pria metroseksual pula menurut *Euro RSCG World-wide* dalam buku Kartajaya yaitu *He is Interested in Grooming and Personal Care* (dia tertarik dengan dandan & perawatan diri). Jadi, *stereotype* yang tercipta pada parfum Axe “*Gold Temptations*” ini adalah menggambarkan sosok pria yang sangat elegan dan mewah dari penampilannya serta memiliki sifat yang serius dan berwibawa terlihat dari ekspresi wajah pria tersebut.

---

<sup>34</sup> Darmaprawira W.A, Sulasmi. 2002. *Warna Teori dan Kreativitas Penggunaannya Edisi ke-2*. Bandung: Penerbit ITB