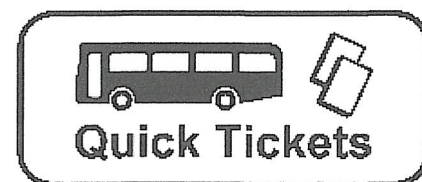




LAMPIRAN



TABEL 4.1.1
MAKSUD TUJUAN PERJALANAN

No	Maksud Perjalanan	Prosentase (%)
1	Bekerja	77,1
2	Bisnis	3,6
3	Sekolah	11,8
4	Belanja	3,6
5	Rekreasi	0,4
6	Lainnya	3,5

Sumber : Kajian Pengembangan Jaringan Jalan Kota Paket II, Kimpraswil

TABEL 4.1.2
PERSENTASE PENGGUNAAN MODA

No	Jenis Moda	Prosentase (%)
1	Mobil Pribadi	9,73
2	Taksi	0,23
3	Angkot	31,49
4	Angkutan Bus Sedang	17
5	Angkutan Bus Besar	4,38
6	Kereta Api	10,23
7	Sepeda Motor	24,03
8	Becak	0,97
9	Moda Lainnya	1,93

Sumber :
Kajian Pengembangan Jaringan Jalan Kota Paket II
Kimpraswil, 2000

TABEL 4.1.4
PERSENTASE PERJALANAN EKSTERNAL KOTA DEPOK

Arah	Kendaraan Pribadi (%)	Kendaraan Umum (%)
Utara (DKI Jakarta & sekitarnya)	21,3	62,3
Selatan (Bogor & sekitarnya)	62,3	37,7

Sumber : Kajian Pengembangan Jaringan Jalan Kota Paket II, Kimpraswil, 2000

TABEL 4.1.3
POLA PERGERAKAN DI KOTA DEPOK

Jenis Perjalanan	Kendaraan Pribadi (%)	Kendaraan Umum (%)
Internal	7,3	36,8
Keluar Kota Depok	34,2	24,6
Masuk Ke Kota Depok	30,7	24,5
Melintas	27,8	14,1

Sumber : Kajian Pengembangan Jaringan Jalan Kota Paket II Kimpraswil, 2000



SEMESTER GASAL TAHUN AJARAN 2006/2007

TABEL 2.3.1
JUMLAH DAN PERTUMBUHAN PENDUDUK KOTA DEPOK
TAHUN 1990 - 2000

NO	Kecamatan	Luas (Ha)	Jumlah Penduduk (Jiwa)			Rata-rata Pertumbuhan Penduduk / Tahun			Kepadatan Penduduk (Jiwa/Ha)		
			1990	1995	2000	1990	1995	RATA-RATA	1990	1995	2000
1.	Cimanggis	5.354	220.308	232.324	312.801	1,09%	6,93%	3,57%	41	43	58
2.	Sawangan	4.569	87.152	91.190	128.157	0,93%	8,11%	3,93%	19	20	28
3.	Limo	2.280	78.680	63.686	118.187	-3,81%	17,12%	4,15%	35	28	52
4.	Pancoran Mas	2.983	149.842	159.167	213.485	1,24%	6,83%	3,60%	50	53	72
5.	Beji	1.430	71.034	74.121	107.784	0,87%	9,08%	4,26%	50	52	75
6.	Sukmajaya	3.413	198.526	222.860	264.677	2,45%	3,75%	2,92%	58	65	78
KOTA DEPOK		20.029	805.542	843.348	1.145.091	0,94%	7,16%	3,64%	40	42	57

Sumber : BPS Kabupaten Bogor, 2000

TABEL 2.3.2
PROYEKSI DAN KEPADATAN PENDUDUK KOTA DEPOK PER KECAMATAN TAHUN 2000 - 2010

NO	KECAMATAN	Luas (Ha)	Proyeksi Penduduk (Jiwa)										Laju Pertumbuhan	
			2000	2001	2002	2003	2004	2005	2006	2007	2008	2009		2010
1.	Cimanggis	5.354	312.801	323.369	333.781	344.869	356.377	368.327	380.737	393.631	407.031	420.961	435.447	3,36%
2.	Sawangan	4.569	128.157	136.830	141.989	149.485	157.385	165.711	174.487	183.737	193.487	203.765	214.601	5,29%
3.	Limo	2.280	118.187	124.088	130.007	136.353	143.010	149.991	157.314	164.994	173.049	181.498	190.359	4,88%
4.	Pancoran Mas	2.983	213.485	221.336	226.382	233.183	240.218	247.499	255.034	262.835	270.912	279.277	287.943	3,04%
5.	Beji	1.430	107.784	114.787	122.134	130.010	138.395	147.320	156.821	166.935	177.701	189.162	201.363	6,45%
6.	Sukmajaya	3.413	264.677	274.795	278.752	286.165	293.820	301.728	309.900	318.349	327.089	336.134	345.500	2,70%
KOTA DEPOK		20.029	1.145.091	1.195.205	1.233.045	1.280.065	1.329.205	1.380.575	1.434.293	1.490.480	1.549.269	1.610.798	1.675.213	4,42%

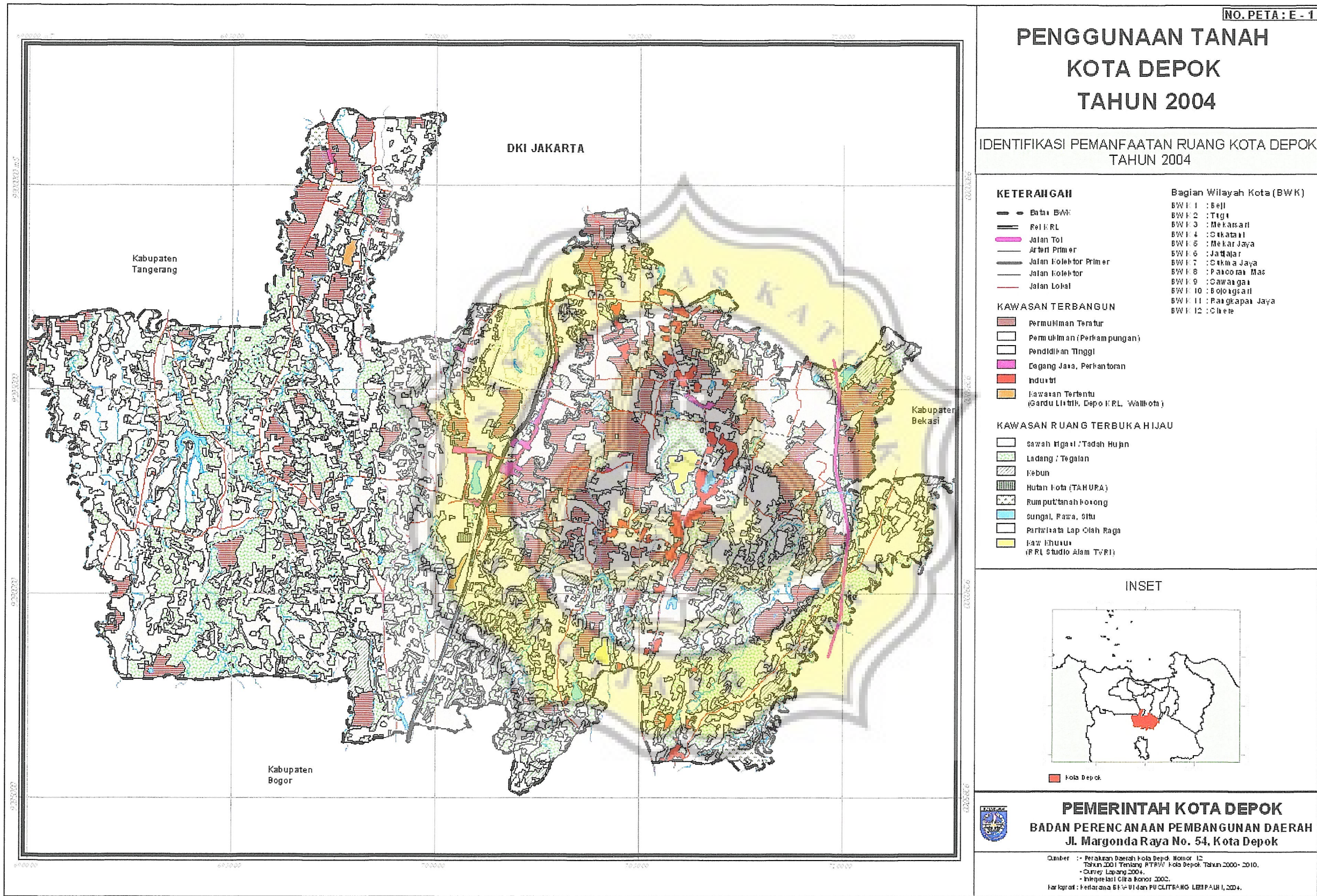
NO	KECAMATAN	Luas (Ha)	Kepadatan (Jiwa/ha)										
			2000	2001	2002	2003	2004	2005	2006	2007	2008	2009	2010
1.	Cimanggis	5.354	58	60	62	64	67	69	71	74	76	79	81
2.	Sawangan	4.569	28	30	31	33	34	36	38	40	42	45	47
3.	Limo	2.280	52	54	57	60	63	66	69	72	76	80	83
4.	Pancoran Mas	2.983	72	74	76	78	81	83	85	88	91	94	97
5.	Beji	1.430	75	80	85	91	97	103	110	117	124	132	141
6.	Sukmajaya	3.413	78	81	82	84	86	88	91	93	96	98	101
KOTA DEPOK		20.029	57	60	62	64	66	69	72	74	77	80	84

Sumber : Hasil Analisis Konsultansi, 2000

TABEL 3.3.4
ANGKATAN KERJA KOTA DEPOK TAHUN 2000 - 2010

LANJUTAN TABEL 3.3.3
STRUKTUR UMUR PENDUDUK KOTA DEPOK TAHUN 2010

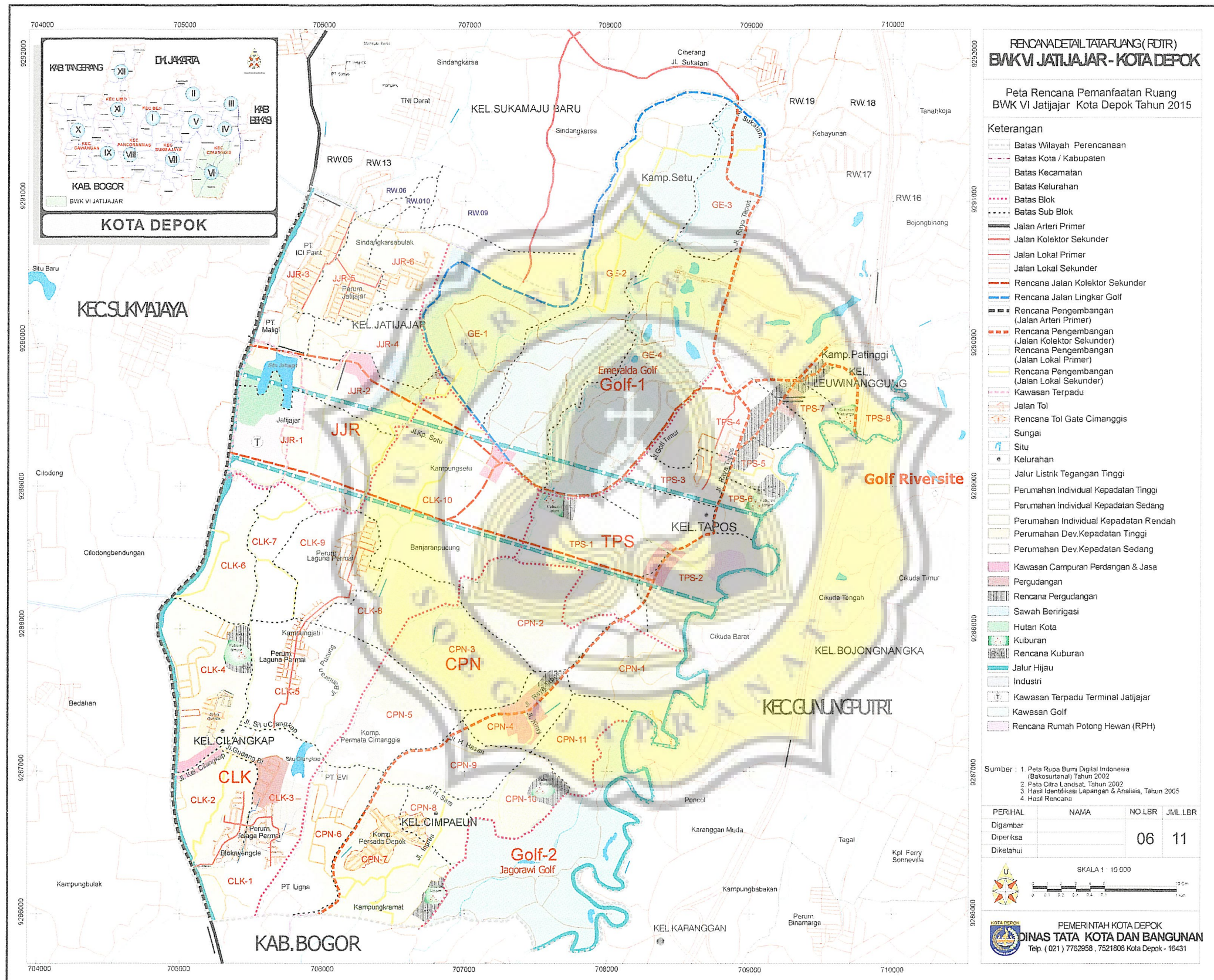
No.	KECAMATAN / Kelurahan	Kelompok Umur													Total
		0-4	5-9	10-14	15-19	20-24	25-29	30-34	35-39	40-44	45-49	50-54	55+		
A CIMANGGIS															70.054
1	Cimpaeun	2.758	2.339	2.149	1.888	1.622	1.281	993	718	520	357	249	174	118	435.447
2	Tapos	2.339	1.983	1.822	1.687	1.547	1.281	993	718	520	357	249	174	118	17.148
3	Luwanganung	1.935	1.640	1.508	1.395	1.279	1.061	841	609	499	304	205	143	97	14.537
4	Sukamaju Baru	7.055	5.981	5.497	5.085	4.665	3.866	3.175	2.539	2.074	1.547	1.110	772	523	12.029
5	Sukatani	5.946	5.040	4.634	4.286	3.930	3.259	2.676	2.139	1.547	1.110	772	523	1.908	43.850
6	Harjamukti	2.730	2.314	2.128	1.804	1.595	1.227	963	711	515	344	234	168	108	36.555
7	Cilangkap	4.866	4.127	3.795	3.509	3.219	2.669	2.192	1.751	1.267	917	631	430	295	16.955
8	Curug	3.791	3.214	2.955	2.732	2.507	2.078	1.706	1.363	986	713	491	327	213	23.563
9	Tugu	16.158	13.700	12.594	11.647	10.664	8.856	7.273	5.814	4.706	3.041	2.094	1.474	100	100.438
10	Mekarsari	8.622	7.309	6.719	6.216	5.701	4.726	3.860	3.102	2.244	1.622	1.118	731	474	100.438
11	Pasir Gunung Selatan	5.120	4.341	3.991	3.691	3.386	2.885	2.385	1.842	1.333	965	665	453	318	31.828
12	Cisalak Pasar	4.674	3.963	3.643	3.391	3.091	2.562	2.105	1.681	1.217	829	606	425	290	29.053
13	Jatijajar	4.057	3.441	3.162	2.925	2.683	2.224	1.828	1.460	1.056	765	527	352	225	25.225
B SAWANGAN															22.993
14	Pasir putih	2.278	1.912	1.767	1.663	1.559	1.282	1.034	805	605	418	284	195	131	18.583
15	Bedahan	1.543	1.880	2.421	2.935	3.519	4.172	4.893	5.647	6.422	7.207	8.002	8.807	9.632	16.306
16	Pengasinan	1.601	1.581	2.040	2.040	2.040	1.889	1.737	1.585	1.433	1.281	1.129	977	825	16.306
17	Durenseribu	1.185	1.664	2.123	2.582	3.041	3.499	3.958	4.417	4.876	5.335	5.794	6.253	6.712	15.746
18	Bojongsari	1.486	1.952	2.516	3.080	3.644	4.208	4.772	5.336	5.899	6.463	7.027	7.591	8.155	13.560
19	Curug	1.764	1.941	2.505	3.069	3.633	4.197	4.761	5.325	5.889	6.453	7.017	7.581	8.145	16.405
20	Pondok Petir	2.565	1.936	2.495	1.697	1.059	1.103	1.114	1.114	1.114	1.114	1.114	1.114	1.114	16.093
21	Serua	1.196	1.602	2.067	2.532	3.000	3.465	3.929	4.394	4.858	5.323	5.787	6.252	6.716	15.324
22	Cinangka	1.614	1.620	2.091	1.105	647	1.088	1.186	1.284	1.382	1.480	1.578	1.676	1.774	13.618
23	Sawangan	1.788	2.038	2.623	3.208	3.793	4.378	4.963	5.548	6.133	6.718	7.303	7.888	8.473	15.082
24	Sawangan Baru	1.674	1.629	2.100	1.574	1.050	1.100	1.113	1.036	1.017	1.080	1.143	1.206	1.269	16.737
25	Kedauung	1.643	1.579	2.037	1.500	1.018	871	884	897	910	922	935	948	961	16.093
26	Bojongsari Baru	1.022	1.222	1.576	1.351	1.078	1.151	1.269	1.387	1.505	1.623	1.741	1.859	1.977	15.362
27	Durenmekar	1.664	1.166	1.567	1.284	962	673	386	839	552	265	767	480	216	12.216
C LIM O															19.939
28	Meruyung	854	1.374	1.491	1.580	1.610	1.288	1.116	867	624	418	284	195	131	13.101
29	Grogol	2.246	2.614	2.946	3.241	3.536	3.831	4.126	4.421	4.716	5.011	5.306	5.601	5.896	16.681
30	Krukut	1.623	1.848	2.073	2.298	2.523	2.748	2.973	3.198	3.423	3.648	3.873	4.098	4.323	19.666
31	Limo	3.309	6.876	4.270	2.335	2.383	1.618	1.678	1.488	1.440	1.222	1.148	1.074	1.000	34.442
32	Cinere	3.704	6.212	4.934	6.199	3.015	2.368	1.872	1.372	1.321	1.248	1.174	1.100	1.026	44.495
33	Gandul	2.901	1.950	1.537	3.377	1.836	1.392	1.260	1.291	1.293	1.295	1.297	1.299	1.301	24.880
34	Pangkalan Jati Lama	3.038	2.315	2.363	3.742	1.460	1.080	964	951	938	925	912	899	886	21.427
35	Pangkalan Jati Baru	2.265	1.704	2.064	2.421	1.258	862	763	649	535	421	307	193	81	15.657
D PANCORAN MAS															30.187
36	Rangkapan Jaya Baru	2.635	3.299	3.531	3.436	3.215	2.693	2.237	1.805	1.397	1.192	879	674	469	287.943
37	Rangkapan Jaya	1.928	2.414	2.583	2.514	2.352	1.970	1.537	1.389	1.022	857	606	455	304	27.669
38	Mampang	1.656	2.071	2.218	2.159	2.020	1.693	1.404	1.186	878	637	422	307	204	20.294
39	Pancoran Mas	5.048	6.320	6.765	6.585	6.161	5.164	4.284	3.612	2.678	2.249	1.591	1.259	894	17.532
40	Depok Jaya	4.495	5.629	6.074	5.865	5.487	4.598	3.815	3.270	2.385	2.002	1.416	1.030	694	15.024
41	Depok	4.549	6.099	6.596	5.936	5.555	4.656	3.862	3.260	2.414	2.027	1.434	1.047	694	47.797
42	Bojong Pondok Terong	2.240	1.992	1.923	1.870	1.799	1.564	1.346	1.132	862	654	471	347	253	16.956
43	Ratu Jaya	2.454	1.990	1.919	1.862	1.794	1.561	1.346	1.128	858	649	471	347	253	16.911
44	Cipayung	2.181	1.939	1.872	1.821	1.752									



TERMINAL BIS TYPE B JATIJJAR DEPOK

Landasan Teori dan Program





TERMINAL BIS TYPE B JATIJAJAR DEPOK

Landasan Teori dan Program



