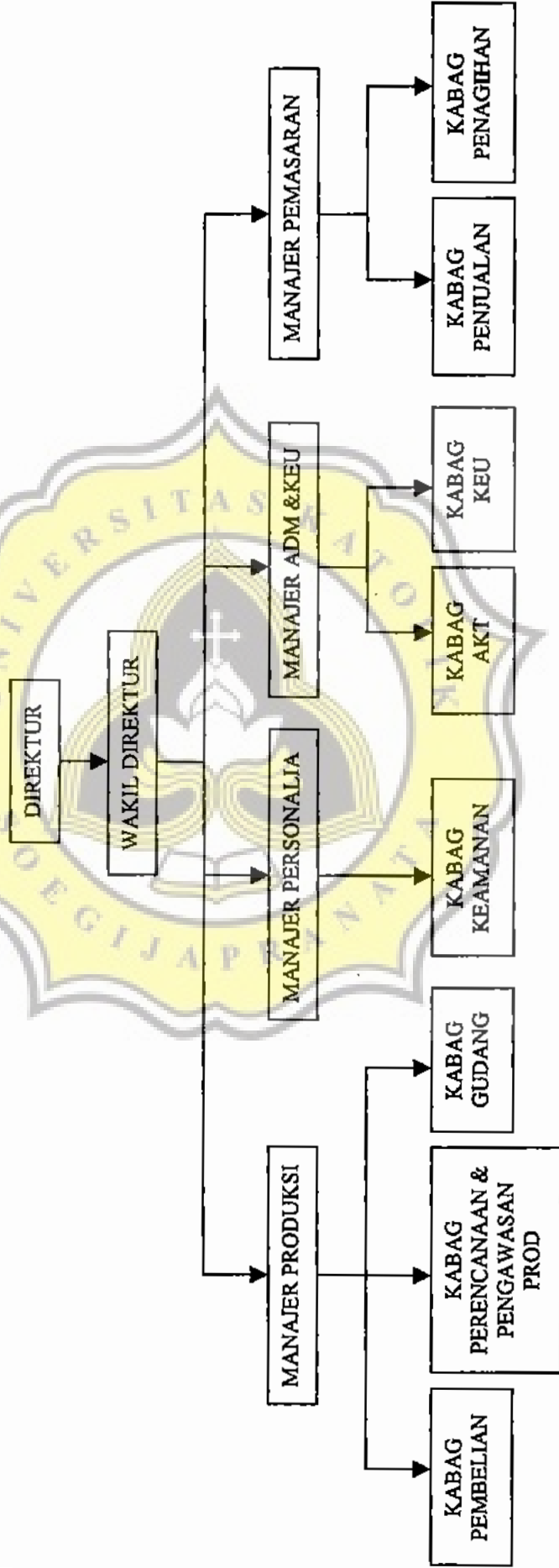


STRUKTUR ORGANISASI
PT. PACIFIC PRESTRESS INDONESIA



PT. PACIFIC PRESTRESS INDONESIA
ANGGARAN RUGI-LABA
TAHUN 2002-2003

URAIAN	TAHUN 2002 (Rp)	TAHUN 2003 (Rp)
PENJUALAN	42.000.000.000	50.000.000.000
Potongan Penjualan	0	0
HARGA POKOK PENJUALAN	29.500.000.000	35.000.000.000
	12.500.000.000	15.000.000.000
BEBAN USAHA :		
Penyusutan : Kelompok 1	12.624.625	12.624.625
Kelompok 2	85.831.814	85.831.814
Kelompok 3	1.371.793.657	1.371.793.657
Kelompok Bangunan	127.659.550	127.659.550
Gaji Karyawan	3.000.000.000	3.000.000.000
Biaya Postel	11.750.000	12.500.000
Perlengkapan Kantor	30.000.000	40.000.000
Biaya Listrik dan Air	50.000.000	55.000.000
Biaya Pemasaran	360.000.000	375.000.000
Biaya Telepon	35.000.000	40.000.000
Limbah	8.000.000	10.000.000
PBB dan Pajak	500.000.000	500.000.000
Biaya Perjalanan Dinas	50.000.000	70.000.000
Reparasi dan Pemeliharaan Alat Pabrik	55.000.000	60.000.000
Pemeliharaan Bangunan	10.000.000	12.500.000
Asuransi Kebakaran	50.000.000	50.000.000
Asuransi Kecelakaan Karyawan	45.000.000	45.000.000
Biaya ISO dan Perindustrian	15.000.000	15.000.000
Biaya Macam-Macam	150.000.000	160.000.000
Jumlah Beban Usaha	5.967.659.646	6.042.909.646
BEBAN LUAR USAHA :		
Administrasi Bank	6.000.000	6.500.000
Bunga Bank	7.920.000.000	8.200.000.000
Rugi Selisih Kurs	175.000.000	180.000.000
Jumlah Beban Luar Usaha	8.101.000.000	8.386.500.000
LABA (RUGI) BERSIH	(1.568.659.646)	570.590.354

PT. PACIFIC PRESTRESS INDONESIA
NERACA TAHUN 2000, 2001 DAN ANGGARAN TAHUN 2002

KETERANGAN	TAHUN 2000 (Rp)	TAHUN 2001 (Rp)	ANGGARAN TAHUN 2002 (Rp)
AKTIVA			
<u>Aktiva Lancar</u>			
Kas	11.730.250	40.803.500	38.350.000
Bank	978.105.729	2.022.619.346	1.336.500.000
Piutang Dagang	16.928.353.917	21.925.112.203	23.925.000.000
Bahan Baku Semen	4.925.500.350	3.944.709.215	5.127.500.000
Bahan Baku Pasir	330.521.225	529.316.720	625.250.000
Bahan Baku Batu Split	713.335.220	890.802.249	590.000.000
Bahan Baku Kerangka Baja	4.890.570.100	5.649.377.155	5.582.500.000
Bahan Penolong	47.017.460	42.110.755	12.100.000
Barang Jadi	1.205.593.500	590.375.000	1.150.000.000
<i>Jumlah Aktiva Lancar</i>	30.030.727.751	35.635.226.143	38.387.200.000
<u>Aktiva Tetap</u>			
Tanah	2.894.600.000	2.894.600.000	2.894.600.000
Bangunan	1.848.468.250	1.720.808.700	1.593.149.150
Mesin	11.546.476.877	10.551.765.001	9.557.053.125
Peralatan Pabrik	1.471.728.376	1.309.157.813	1.133.962.625
Kendaraan	3.328.161.656	3.038.316.000	2.748.470.344
Peralatan Kantor	67.131.064	56.633.688	46.136.312
	21.156.566.223	19.571.281.202	17.973.371.556
Akumulasi Penyusutan	(1.585.285.021)	(1.597.909.646)	(1.597.909.646)
<i>Jumlah Aktiva Tetap</i>	19.571.281.202	17.973.371.556	16.375.461.910
TOTAL AKTIVA	49.602.008.953	53.608.597.699	54.762.661.910
PASIVA			
<u>Kewajiban Lancar</u>			
Hutang Dagang	5.102.952.075	7.441.356.735	8.935.000.000
Hutang Bank	37.901.775.149	42.771.019.243	44.000.000.000
Hutang Pajak	3.710.150	2.550.165	2.650.000
<i>Jumlah Kewajiban Lancar</i>	43.008.437.374	50.214.926.143	52.937.650.000
<u>Ekuitas</u>			
Modal	8.000.000.000	8.000.000.000	8.000.000.000
Selisih Penilaian Kembali A.T	0	0	0
Laba Ditahan	4.486.285.158	(1.406.428.421)	(4.606.328.444)
Laba (Rugi) Tahun Berjalan	(5.892.713.579)	(3.199.900.023)	(1.568.659.646)
<i>Jumlah Ekuitas</i>	6.593.571.579	3.393.671.556	1.825.011.910
TOTAL PASIVA	49.602.008.953	53.608.597.699	54.762.661.910

PERHITUNGAN BIAYA PENYUSUTAN PT. PACIFIC PRESTRESS INDONESIA

No	JENIS BARTA	THI PRILIN	MASA MANEFAAT		GOJOL	IIRG PEROLIHAN (Rp)	PENYSTN S/22001 (Rp)	NILAI SISA BUKTI AWAL 2002	TARIF (%)	PENYSTN (Rp)	GARIS LURUS	
			MAKS	SIWA AWAL TH.2002							31 DES 2002 (Rp)	NILAI SISA 31 DES 2003 (Rp)
1	Tanah	1988-1990				2.894.600.000		2.894.600.000				2.894.600.000
2	Bangunan Kantor 1 Kantor 2 Gudang 1 Gudang 2 Gudang 3 Gudang 4 Koperasi Mess	1992	20	11	Bangunan	823.473.000	370.562.850	432.910.150	5%	41.173.650	411.736.500	370.562.850
		1993	20	12	Bangunan	492.325.000	196.930.000	295.395.000	5%	24.616.250	270.778.750	246.162.500
		1992	20	11	Bangunan	297.400.000	123.830.000	163.570.000	5%	14.870.000	148.700.000	133.830.000
		1993	20	12	Bangunan	129.335.000	51.734.000	77.601.000	5%	6.466.750	71.134.250	64.667.500
		1994	20	13	Bangunan	203.555.000	71.244.250	132.310.750	5%	10.177.750	122.133.000	111.955.250
		1996	20	15	Bangunan	446.753.000	111.688.250	335.064.750	5%	22.337.650	312.727.100	290.389.450
		1998	20	17	Bangunan	47.600.000	7.140.000	40.460.000	5%	2.380.000	38.080.000	35.700.000
		1998	20	17	Bangunan	112.750.000	16.912.500	95.837.500	5%	5.637.500	90.200.000	84.562.500
3	Mesin Mesin 1 Mesin 2 Mesin 3 Mesin 4 Mesin 5 Mesin 6 Mesin 7	1993	16	8		2.533.191.000	960.041.850	1.593.149.150		127.659.550	1.465.489.600	1.337.830.050
		1993	16	8		1.050.855.000	2.025.427.500	2.025.427.500	6,25%	253.178.438	1.772.249.062	1.519.070.624
		1993	16	8		1.876.800.000	918.400.000	918.400.000	6,25%	114.800.000	803.600.000	688.800.000
		1993	16	8		1.540.750.000	770.375.000	770.375.000	6,25%	96.296.875	674.078.125	577.781.250
		1993	16	8		1.437.000.000	723.500.000	723.500.000	6,25%	90.437.500	633.062.500	542.625.000
		1995	16	10		2.793.840.000	1.047.690.000	1.746.150.000	6,25%	174.615.000	1.571.535.000	1.396.920.000
		1997	16	12		1.228.695.000	307.168.750	921.506.250	6,25%	76.792.188	844.714.062	767.921.874
1998	16	13		3.017.470.000	565.775.625	2.451.694.375	6,25%	188.591.875	2.263.102.500	2.074.510.625		
4	Peralatan Peralatan 1 Peralatan 2 Peralatan 3 Peralatan 4 Peralatan 5 Peralatan 6	1993	16	8		15.915.390.000	6.358.336.875	9.557.053.125		994.711.876	8.562.341.249	7.567.629.373
		1993	16	8		1.395.778.000	697.889.000	697.889.000	6,25%	87.236.125	610.652.875	523.416.750
		1997	8	4		12.275.500	6.137.750	6.137.750	12,5%	1.534.438	4.603.312	3.068.874
		1997	8	4		202.952.000	101.476.000	101.476.000	12,5%	25.369.000	76.107.000	50.738.000
		1999	8	6		387.448.000	96.862.000	290.586.000	12,5%	48.431.000	242.155.000	193.724.000
		2000	4	1		40.000.000	10.007.500	30.022.500	25%	10.007.500	20.015.000	10.007.500
1998	4	1		10.468.500	2.617.125	7.851.375	25%	2.617.125	5.234.250	2.617.125		
5	Kendaraan Kendaraan 1 Kendaraan 2 Kendaraan 3 Kendaraan 4 Kendaraan 5	1993	16	8		2.048.952.000	914.989.375	1.133.962.625		175.195.188	958.767.437	783.572.249
		1993	16	8		1.646.770.000	823.385.000	823.385.000	6,25%	102.923.125	720.461.875	617.538.750
		1994	16	9		716.730.000	313.569.375	403.160.625	6,25%	44.795.625	358.365.000	313.569.375
		1995	16	10		663.540.000	248.827.500	414.712.500	6,25%	41.471.250	373.241.250	331.770.000
		1996	16	11		1.197.550.000	374.234.375	823.315.625	6,25%	74.846.875	748.468.750	673.621.875
1996	16	11		412.940.500	129.043.906	283.896.594	6,25%	25.808.781	258.087.813	232.279.032		
6	Peralatan Kantor Peralatan 1 Peralatan 2 Peralatan 3 Peralatan 4	1998	8	5		4.637.530.500	1.889.060.156	2.748.470.344		289.845.656	2.458.624.688	2.168.779.032
		1998	8	5		36.400.000	13.650.000	22.750.000	12,5%	4.550.000	18.200.000	13.650.000
		1997	8	4		29.353.500	14.676.750	14.676.750	12,5%	3.669.188	11.007.562	7.338.374
		1996	8	3		3.225.500	2.015.938	1.209.562	12,5%	403.188	806.374	403.186
	Jumlah	1997	8	4		83.979.000	37.842.688	46.136.312		10.497.376	35.638.936	25.141.560
	TOTAL				28.133.642.500	10.160.270.944	17.973.371.556		1.597.909.646	16.375.461.910	14.777.552.264	



FAKULTAS EKONOMI

UNIVERSITAS KATOLIK SOEGIJAPRANATA

Jl. Pawiyatan Luhur IV/1 Telp. (024)316142, 441555 Bendan Duwur Semarang

KARTU KONSULTASI SKRIPSI

N a m a	: EMMA OKTIKASARI	Foto Jas Almamater 3 x 4
NIM/NIRM	: 96.60.0312	
Dosen Pembimbing	: Bp. Ben Karno, SE	
J u d u l	:	

No.	Tanggal	Materi	Paraf Dosen Pembimbing
	11/01/02	topik dan bab sd. bab 2 (land teori)	
	12/02/02	dan → CV	
	22/04/02	Perumusan ① ② implikasi bab 4 kesimpulan - sum buat skelahan	



FAKULTAS EKONOMI

UNIVERSITAS KATOLIK SOEGIJAPRANATA

Jl. Pawiyatan Luhur IV/1 Telp. (024)316142, 441555 Bendan Duwur Semarang

KARTU KONSULTASI SKRIPSI

Nama : EMMA OKTIKASARI
NIM/NIRM : 96-60-0312
Dosen Pembimbing : Bu. Suryawati SE, MM
Judul

Foto
Jas Almamater

3 x 4

No.	Tanggal	Materi	Paraf Dosen Pembimbing
1.	15/1/2002	Topik ACC	
2.	28/1/2002	Perbaikan penyusunan, lampiran Bab I	
3.	18/3/2002	Perbaikan penyusunan & catat penulisan daftar	
4.	28/4/2002	Dlm penulisan masalah jual, di tambahkan bahwa penyerta kewajiban keu yg di maksudkan/di gunakan tolak ukur AOP kewajiban keu.	
5.	30/5/2002	Perbaikan penyusunan Lampiran syarat utk ujian	
		ACC ujian	

CATATAN REVISI UJIAN SKRIPSI KOMPREHENSIF

Nama Mahasiswa : EMMA OKTIKASARI
N I M : 96.60.0312

Yang perlu direvisi :

1. Kapan revaluasi harus dilakukan, ternyata sangat tgt dr anggaran yg dibuat perusahaan.
2. Akm Dep. myd nol, mungkin ada adjustment hal: 49
3. Tabel → beri sumbu @ 3.5, 3.2, 4.2, 4.3 dst
4. Hal. 15, % menent saat revaluasi atas dasar angka / perhit → bukan analisis kualitatif. Jelaskan ^{teknis} analisis
5. % menent kapan harus melakukan revaluasi → kriteria
6.
7.
8.
9.
10.



1. (DRS. R. BOWO HARCAHYO, MBA)

2. (CLARA SUSILAWATI., SE, MSI)

3. (MONICA PALUPI., SE, MSI)





JURUSAN MANAJEMEN / AKUNTANSI
FAKULTAS EKONOMI UNIKA SOEGIJAPRANATA
Jl. Pawiyatan Luhur IV/1 Bendan Duwur Semarang - 50234
Telp. (024) 441555 psw. 140 / 163

KETERANGAN

PENYELESAIAN REVISI SKRIPSI

Bagi peserta ujian Skripsi Komprehensif Terbuka, Surat Keterangan ini dipergunakan sebagai syarat mengikuti ujian periode berikutnya dan dilampirkan pada halaman depan bendel skripsi

(**LULUS / TIDAK LULUS**)

Dosen Pembimbing Skripsi, 1 Bp. Ben Karno, BP, SE, MM
2.

Menerangkan bahwa Judul Skripsi :

..... Studi Tentang Rencana Penilaian Kembali Aktiva Tetap
..... Pada PT. Pacific Prestress Indonesia
.....

disusun oleh :

NIM : 96.60-0312 NIRM : 96.6.111.02030.50028

Nama : Emma Oktikasari

Telah melaksanakan perbaikan / revisi skripsi sebagaimana yang diperintahkan oleh Tim Penguji Skripsi pada Ujian Skripsi Komprehensif :

Hari / Tanggal : Jumat / 14 Juni '02

Penguji : 1. Drs. R. Bowo Hartahjjo, MBA
2. Clara Susilowati, SE, MSI
3. Monica Pafupi, SE, MSI

Demikian Surat Keterangan ini dikeluarkan, untuk dipergunakan sebagaimana mestinya.

Semarang, 21 Juni '01

Pembimbing 1,

..... Bp. Ben Karno, BP, SE, MM

Pembimbing 2,

.....

PERNYATAAN KEASLIAN SKRIPSI

Saya yang bertanda tangan di bawah ini :

Nama : Emma Oktikasari

NIM : 96.60.0312

NIRM : 96.6.111.02030.50028

Jurusan : Akuntansi

Fakultas : Ekonomi

Judul : Studi Tentang Rencana Penilaian Kembali Aktiva Tetap pada
PT. Pacific Prestress Indonesia

Menyatakan bahwa skripsi ini adalah hasil karya saya sendiri, apabila dikemudian hari ditemukan adanya bukti plagiasi, manipulasi dan/ atau pemalsuan data maupun bentuk-bentuk yang lain saya bersedia untuk menerima sanksi dari Fakultas Ekonomi Universitas Katolik Soegijapranata Semarang.

Semarang, 14 Juni 2002



Emma Oktikasari