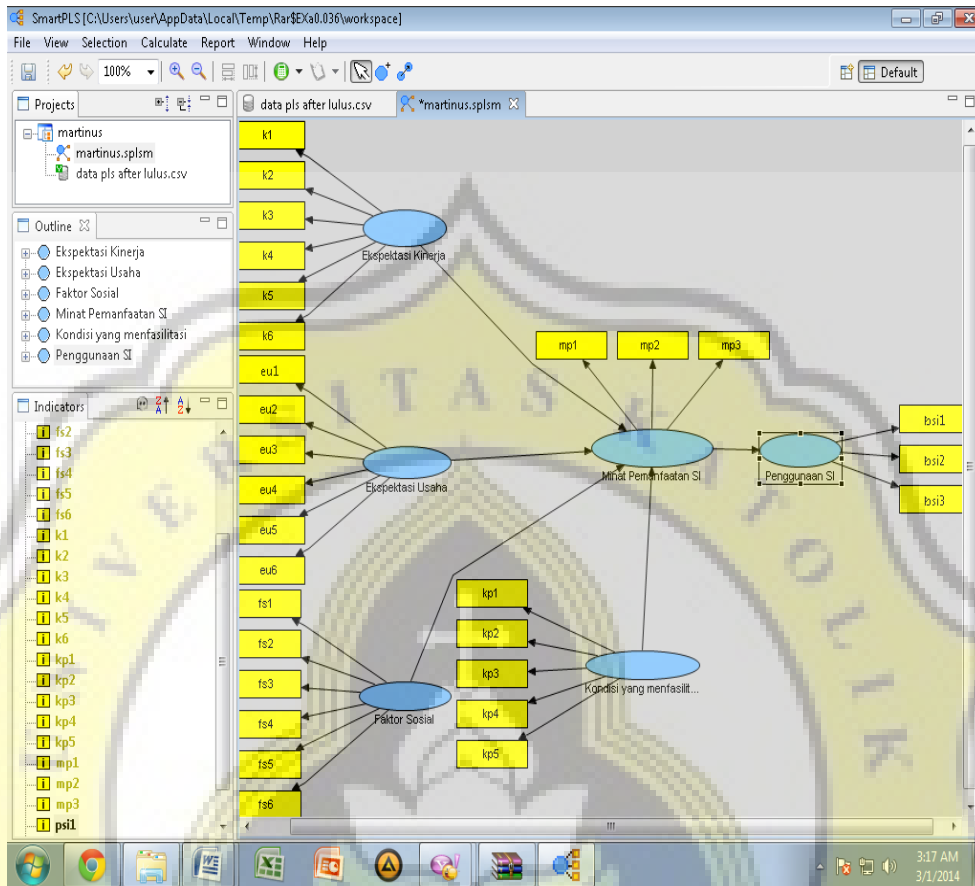
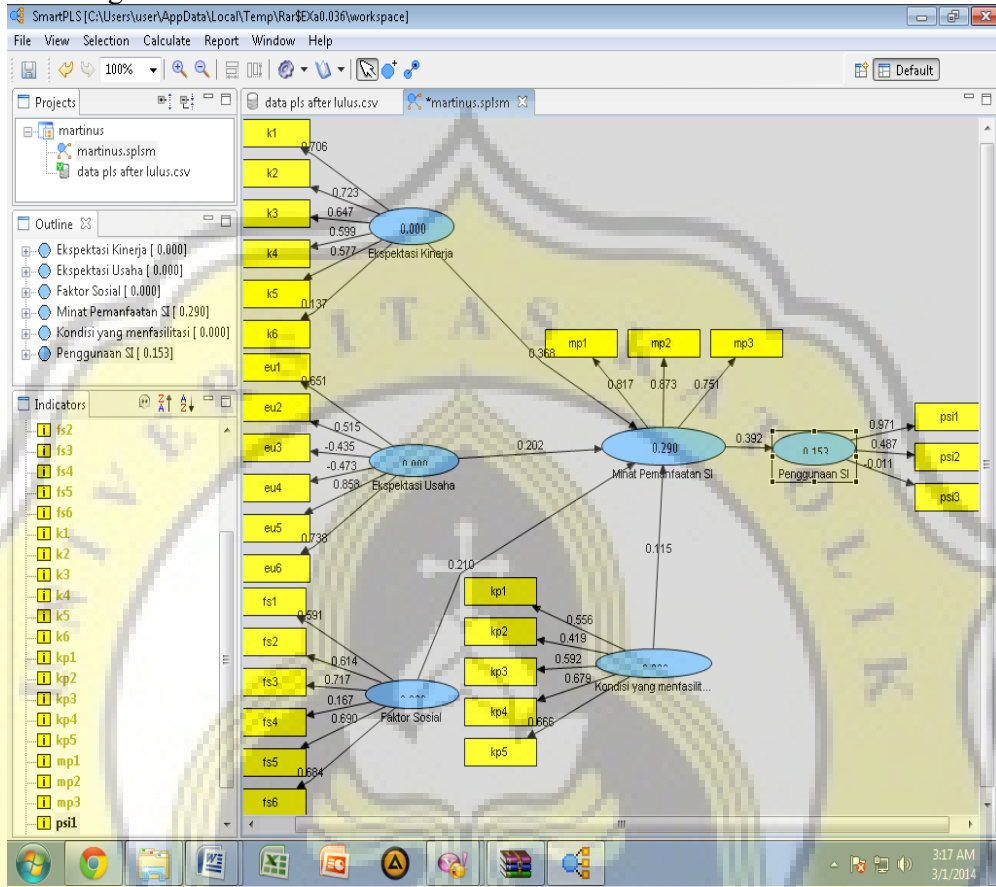


LAMPIRAN

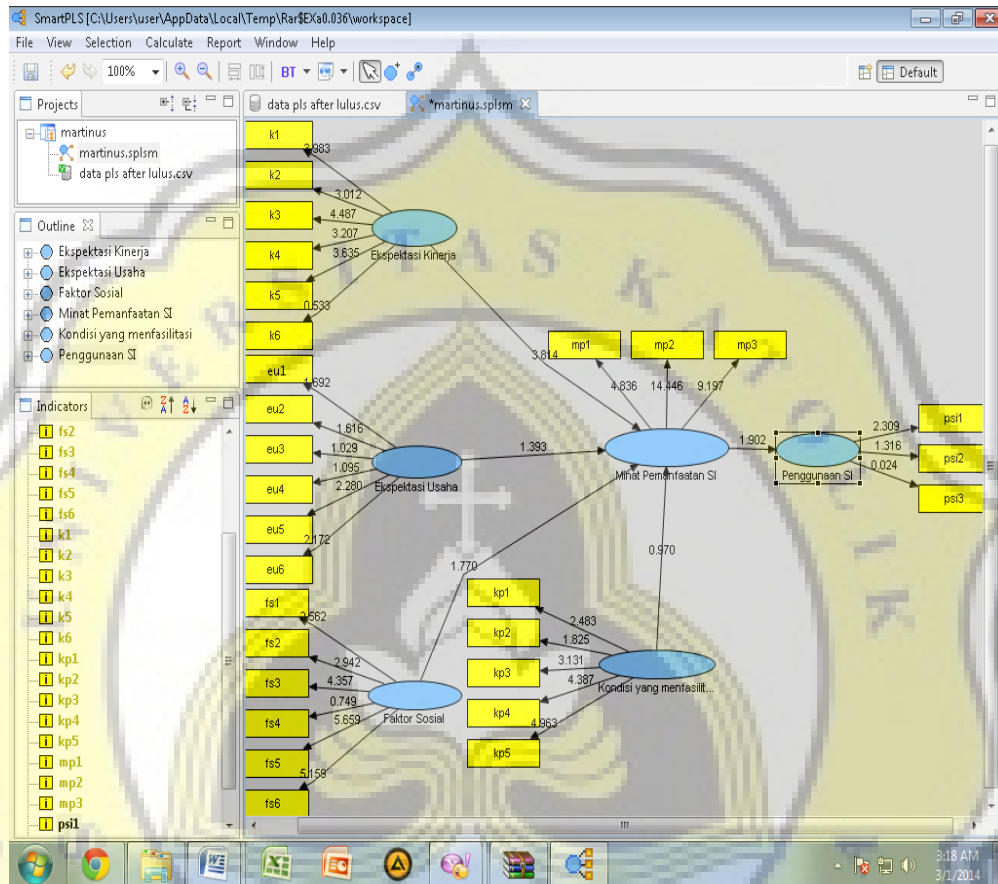




PLS Algoritm



Boothstrapping



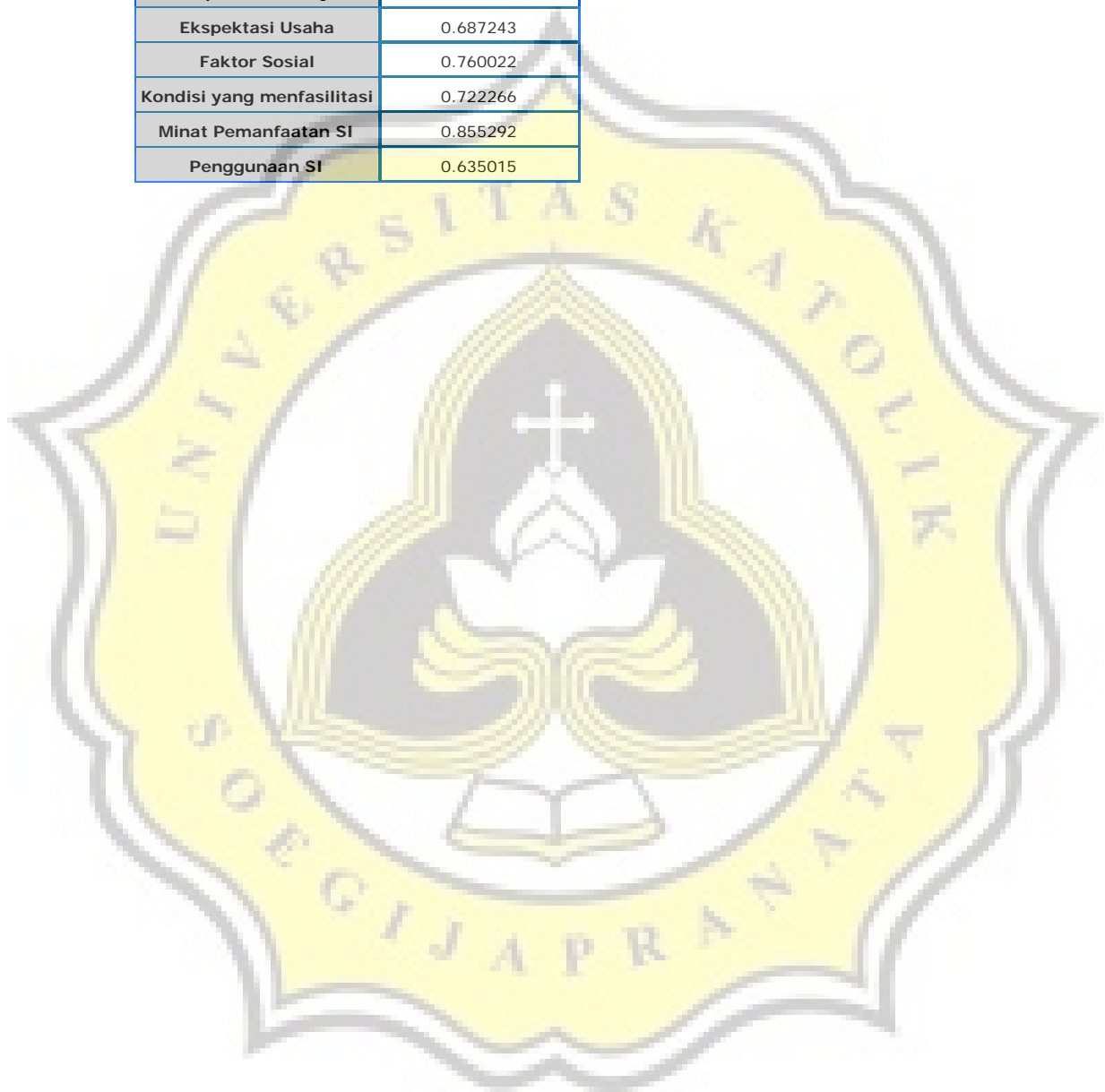
Cross Loadings

	Ekspektasi Kinerja	Ekspektasi Usaha	Faktor Sosial	Kondisi yang memfasilitasi
eu1	-0.184335	0.650908	0.293743	0.231429
eu2	0.015931	0.514973	0.005204	0.203343
eu3	0.173600	0.635160	-0.348711	-0.190606
eu4	0.158180	0.572680	-0.314457	0.037483
eu5	-0.144219	0.858139	0.308700	0.160342
eu6	-0.119697	0.737865	0.047251	0.143859
fs1	0.018960	0.103366	0.591057	0.228706
fs2	0.024371	0.132964	0.614151	0.349748
fs3	-0.090703	0.224928	0.717400	0.424978
fs4	0.268406	-0.110803	0.566890	0.152385
fs5	-0.058756	0.386515	0.689766	0.395132
fs6	-0.014648	0.220647	0.684037	0.380212
k1	0.706261	-0.214071	-0.049921	0.184496
k2	0.723293	-0.256107	-0.258220	0.107968
k3	0.647423	-0.026751	-0.114605	0.041810
k4	0.598788	-0.055922	0.197181	0.267606
k5	0.576614	-0.149670	-0.084295	0.004214
k6	0.537284	0.103738	0.379966	0.219624
kp1	0.294633	0.001507	0.211555	0.556396
kp2	0.045311	0.034175	0.233111	0.618536
kp3	-0.045263	0.205942	0.536368	0.592057
kp4	0.131702	0.259644	0.474164	0.679002
kp5	0.214142	0.163735	0.251042	0.665833
mp1	0.420621	0.109710	-0.198773	0.207821
mp2	0.270959	0.164172	0.330975	0.343513
mp3	0.139112	0.313514	0.308838	0.381199
psi1	0.350951	-0.354272	-0.214834	-0.181255
psi2	0.211010	-0.427164	-0.361080	-0.252912
psi3	0.191215	-0.032492	-0.041455	0.139801

	Minat Pemanfaatan SI	Penggunaan SI
eu1	0.150231	-0.314254
eu2	0.052967	-0.227349
eu3	0.006711	0.280888
eu4	-0.025226	0.241804
eu5	0.232595	-0.236899
eu6	0.121149	-0.138530
fs1	0.214960	0.129626
fs2	0.143079	-0.199191
fs3	0.276930	-0.204457
fs4	0.123628	0.137827
fs5	0.216540	-0.211464
fs6	0.164842	-0.225608
k1	0.251755	0.278687
k2	0.204554	0.326617
k3	0.224765	0.250354
k4	0.255999	0.199981
k5	0.139117	0.301423
k6	0.139225	-0.033441
kp1	0.183795	0.166778
kp2	0.191430	-0.037539
kp3	0.128305	-0.174917
kp4	0.233889	-0.185474
kp5	0.286000	-0.124929
mp1	0.816634	0.442715
mp2	0.872532	0.302076
mp3	0.751154	0.166010
psi1	0.326136	0.971354
psi2	-0.059147	0.686878
psi3	0.051628	0.511412

Composite Reliability

	Composite Reliability
Ekspektasi Kinerja	0.749067
Ekspektasi Usaha	0.687243
Faktor Sosial	0.760022
Kondisi yang memfasilitasi	0.722266
Minat Pemanfaatan SI	0.855292
Penggunaan SI	0.635015



Path Coefficients (Mean, STDEV, T-Values)

	Original Sample (O)	Sample Mean (M)	Standard Deviation (STDEV)	Standard Error (STERR)	T Statistics (O/STERR)
Ekspektasi Kinerja -> Minat Pemanfaatan SI	0.367920	0.347700	0.096455	0.096455	3.814404
Ekspektasi Usaha -> Minat Pemanfaatan SI	0.201903	0.210906	0.144929	0.144929	1.893118
Faktor Sosial -> Minat Pemanfaatan SI	0.209665	0.214670	0.118432	0.118432	1.770335
Kondisi yang memfasilitasi -> Minat Pemanfaatan SI	0.115001	0.115855	0.118514	0.118514	1.970363
Minat Pemanfaatan SI -> Penggunaan SI	0.391530	0.368921	0.205898	0.205898	1.901569

