





	x1	x2	x3	x4	x5	x6	x7	x8	x9	x10	x11	x12	x13	x14	x15	x16	x17	x18	x19	x20
1	2	2	2	3	2	2	2	2	3	2	2	3	2	2	3	2	2	3	2	2
2	4	2	4	3	2	2	3	4	2	4	3	4	3	4	3	4	2	4	3	4
3	2	3	3	2	2	2	2	3	2	2	2	2	3	3	3	3	2	3	2	3
4	3	2	2	2	4	1	1	3	1	2	1	3	1	2	2	2	3	2	2	2
5	3	3	2	3	3	3	3	4	3	2	2	4	4	3	3	3	3	2	2	3
6	2	2	1	2	3	2	1	2	2	1	1	2	2	2	2	1	2	2	1	3
7	2	2	1	1	3	2	1	2	2	1	1	2	2	2	2	2	2	2	1	2
8	2	1	2	2	2	2	1	1	2	2	1	3	2	2	2	2	2	2	2	2
9	2	2	2	2	2	2	2	2	2	2	2	2	2	2	1	2	2	2	1	2
10	3	3	3	3	3	3	3	3	2	3	3	3	3	3	3	3	3	3	3	3
11	2	3	3	2	2	3	2	3	2	3	2	3	2	3	3	3	2	3	2	3
12	2	2	2	1	3	2	2	2	1	1	2	2	2	1	2	1	2	2	1	2
13	3	3	3	3	1	3	2	4	3	3	4	4	3	3	3	3	3	4	3	3
14	2	2	2	2	2	3	1	2	2	2	2	2	3	3	2	2	3	2	3	2
15	3	3	2	4	3	4	2	3	3	2	3	3	4	3	3	3	4	3	3	4
16	3	2	4	3	2	4	2	3	4	4	3	4	2	3	3	3	3	4	3	4
17	2	2	2	3	3	3	2	2	3	2	1	3	2	2	2	3	2	2	2	1
18	2	2	3	3	2	2	2	3	3	2	2	2	2	2	1	2	2	2	1	2
19	2	2	3	2	1	3	2	4	2	2	3	2	3	3	4	3	3	1	2	2
20	2	3	3	2	2	3	2	3	2	3	2	3	2	3	3	3	2	3	2	3
21	3	4	4	2	1	3	2	3	4	3	3	4	3	3	4	3	3	3	3	3
22	3	3	3	4	3	4	3	4	2	3	3	4	3	3	3	4	3	3	3	3
23	3	3	3	2	2	2	2	3	2	2	2	3	3	4	4	3	4	3	3	3
24	3	3	3	3	3	3	3	4	3	3	3	3	3	3	4	3	3	3	3	4
25	4	4	2	2	4	3	3	4	3	3	4	4	3	4	3	3	3	4	3	3
26	3	3	3	3	3	3	3	3	3	4	3	3	4	3	3	3	1	3	3	3
27	4	4	2	2	2	2	2	3	3	4	4	3	3	4	4	4	2	3	2	3
28	3	3	3	3	1	2	2	3	2	3	3	3	4	3	3	3	3	3	3	3
29	2	3	3	2	3	3	3	3	3	3	4	4	3	3	3	3	3	3	3	3
30	4	3	3	3	2	2	3	3	3	3	3	2	3	3	3	2	2	2	2	2
31	2	3	4	3	3	4	2	3	3	4	2	4	3	3	2	4	1	3	2	2
32	4	4	4	3	2	4	4	4	4	3	2	3	4	4	4	3	3	3	3	4
33	4	3	3	3	3	3	3	3	4	3	2	3	3	3	3	3	4	2	3	3
34	3	3	3	3	3	3	2	3	3	3	2	3	3	3	3	3	3	4	3	3
35	3	3	4	3	3	3	3	3	3	3	2	2	3	3	3	3	2	2	2	3
36	3	4	3	3	2	3	3	3	2	3	4	3	3	3	3	1	3	3	2	3
37	4	4	4	4	3	4	4	4	3	3	4	3	4	1	3	4	3	3	3	2
38	1	1	1	1	3	2	2	1	2	2	1	2	2	1	2	2	1	2	2	3
39	3	2	2	1	4	2	2	3	4	4	2	3	3	2	2	1	2	2	2	2
40	2	3	3	2	4	3	2	3	2	3	2	3	2	3	3	3	2	3	2	3

	x21	x22	x23	x24	x25	x26	x27	x28	x29	x30
1	2	3	2	2	3	2	2	2	2	2
2	3	4	3	4	3	4	3	4	3	3
3	3	2	3	3	3	3	3	3	3	3
4	1	2	1	1	1	3	3	3	1	2
5	3	4	4	3	3	3	4	4	3	3
6	1	3	2	2	1	2	2	1	3	2
7	1	2	1	2	1	2	2	2	3	2
8	1	3	1	2	2	2	2	3	3	1
9	2	1	2	2	2	2	2	2	2	1
10	3	3	3	3	3	3	4	3	3	3
11	3	3	3	3	3	3	2	3	3	2
12	2	2	2	2	1	2	2	3	2	2
13	4	3	3	3	3	3	4	3	3	3
14	3	3	3	3	2	2	2	2	2	2
15	3	3	4	4	2	3	3	4	3	4
16	3	3	4	3	3	2	3	4	3	2
17	2	1	2	4	3	2	2	3	2	2
18	1	1	1	1	1	2	1	2	1	2
19	1	2	2	2	1	1	1	1	2	2
20	3	3	3	3	3	3	2	3	3	2
21	3	4	3	3	3	4	4	4	4	4
22	4	3	4	3	3	4	4	4	4	4
23	3	3	3	3	3	3	3	3	3	4
24	3	3	3	2	3	3	3	3	3	4
25	4	3	3	3	3	3	4	4	3	4
26	3	3	4	3	3	4	3	3	3	3
27	3	3	3	3	2	4	3	4	2	4
28	3	2	3	3	3	3	4	4	3	4
29	4	3	3	2	3	4	3	4	4	3
30	2	2	2	3	2	2	2	3	3	3
31	3	4	1	4	1	3	2	4	4	3
32	3	3	2	3	3	4	4	3	4	4
33	4	3	3	3	3	3	3	3	4	3
34	4	3	3	3	3	3	3	3	3	2
35	3	2	3	3	3	3	3	3	3	3
36	3	3	4	3	3	3	3	2	3	3
37	3	3	3	3	3	2	3	3	3	2
38	2	2	2	1	1	1	2	2	2	2
39	2	2	1	1	3	2	2	2	2	1
40	3	3	3	3	3	3	2	3	3	2

	y6	y
3	2	
1	1	
1	2	
1	3	
	2	
	3	
	4	
	4	1
	3	4
	1	2
	2	2
	3	4
	2	2
	2	3
	1	2
	2	2
	4	3
	3	3
	3	3
	2	2
	2	2
	2	2
	1	2
	1	2
	1	1
	1	3
	1	3
	2	1
	1	3
	2	2
	1	2
	1	1
	2	3
	3	2
	3	
	3	
	2	
	3	
	3	
	2	





RELIABILITY ANALYSIS - SCALE (ALPHA)

ANGKET PENERIMAAN DIRI

Item-total Statistics

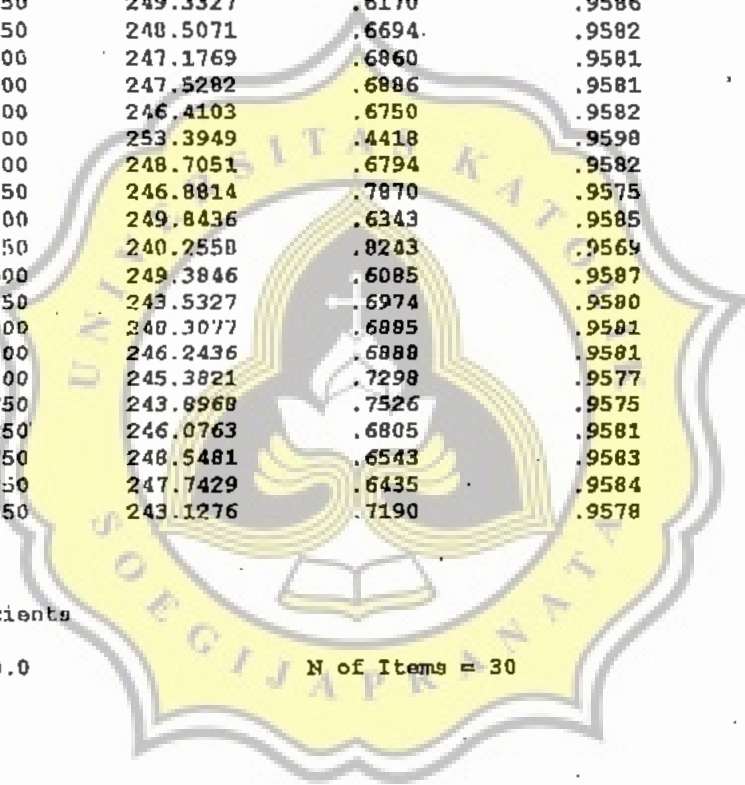
	Scale Mean if Item Deleted	Scale Variance if Item Deleted	Corrected Item- Total Correlation	Alpha if Item Deleted
X1	77.4750	247.1276	.6807	.9581
X2	77.4750	245.0250	.7693	.9575
X3	77.4750	246.9224	.6343	.9585
X4	77.7000	249.1385	.5964	.9588
X5	77.6500	258.1821	.2168 *	.9617
X6	77.9250	248.3788	.6585	.9583
X7	77.2500	246.0097	.7256	.9578
X8	77.6000	243.1179	.4363	.9599
X9	77.5250	247.3327	.6333	.9585
X10	77.7750	244.1788	.6697	.9583
X11	77.4750	249.3327	.6170	.9586
X12	77.4250	248.5071	.6694	.9582
X13	77.4500	247.1769	.6860	.9581
X14	77.4000	247.5282	.6886	.9581
X15	77.5000	246.4103	.6750	.9582
X16	77.7000	253.3949	.4418	.9598
X17	77.2500	248.7051	.6794	.9582
X18	77.8750	246.8814	.7870	.9575
X19	77.4500	249.8436	.6343	.9585
X20	77.5250	240.2558	.8243	.9569
X21	77.5000	249.3846	.6085	.9587
X22	77.5750	243.5327	.6974	.9580
X23	77.5000	248.3077	.6885	.9581
X24	77.7500	246.2436	.6888	.9581
X25	77.4500	245.3821	.7298	.9577
X26	77.4750	243.8968	.7526	.9575
X27	77.2250	246.0763	.6805	.9581
X28	77.3750	248.5481	.6543	.9583
X29	77.5250	247.7429	.6435	.9584
X30	77.5250	243.1276	.7190	.9578

Reliability Coefficients

N of Cases = 40.0

N of Items = 30

Alpha = .9597



RELIABILITY ANALYSIS - SCALE (ALPHA)

ANGKET PENERIMAAN DIRI

Item-total Statistics

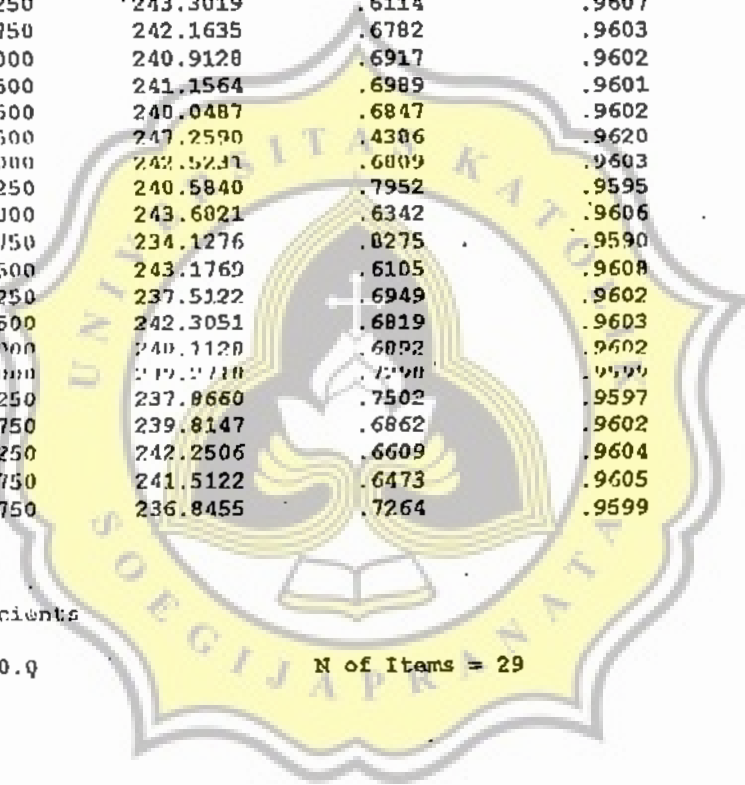
	Scale Mean if Item Deleted	Scale Variance if Item Deleted	Corrected Item- Total Correlation	Alpha if Item Deleted
X1	74.9250	241.2506	.6699	.9603
X2	74.9250	239.1481	.7596	.9596
X3	74.9250	240.6865	.6385	.9606
X4	75.1500	243.2590	.5847	.9610
X6	75.3750	242.3942	.6514	.9605
X7	74.7000	240.2154	.7152	.9600
X8	75.0500	246.7667	.4423	.9620
X9	74.9750	241.1019	.6371	.9606
X10	75.2250	238.1276	.6681	.9604
X11	74.9250	243.3019	.6114	.9607
X12	74.8750	242.1635	.6782	.9603
X13	74.9000	240.9128	.6917	.9602
X14	74.8500	241.1564	.6989	.9601
X15	74.9500	240.0487	.6847	.9602
X16	75.1500	247.2590	.4306	.9620
X17	74.7000	242.5231	.6009	.9603
X18	75.3250	240.5840	.7952	.9595
X19	74.9000	243.6821	.6342	.9606
X20	74.9750	234.1276	.8275	.9590
X21	74.9500	243.1769	.6105	.9608
X22	75.0250	237.5122	.6949	.9602
X23	74.9500	242.3051	.6819	.9603
X24	75.2000	240.1120	.6092	.9602
X25	74.9000	242.2110	.7190	.9599
X26	74.9250	237.8660	.7502	.9597
X27	74.6750	239.8147	.6862	.9602
X28	74.8250	242.2506	.6609	.9604
X29	74.9750	241.5122	.6473	.9605
X30	74.9750	236.8455	.7264	.9599

Reliability Coefficients

N of Cases = 40.0

N of Items = 29

Alpha = .9617







B-2

**PENGHITUNGAN
VALIDITAS DAN RELIABILITAS
ANGKET
KESEPIAN**

RELIABILITY ANALYSIS - SCALE (ALPHA)

ANGKET KONSESIAN

Item-total Statistics

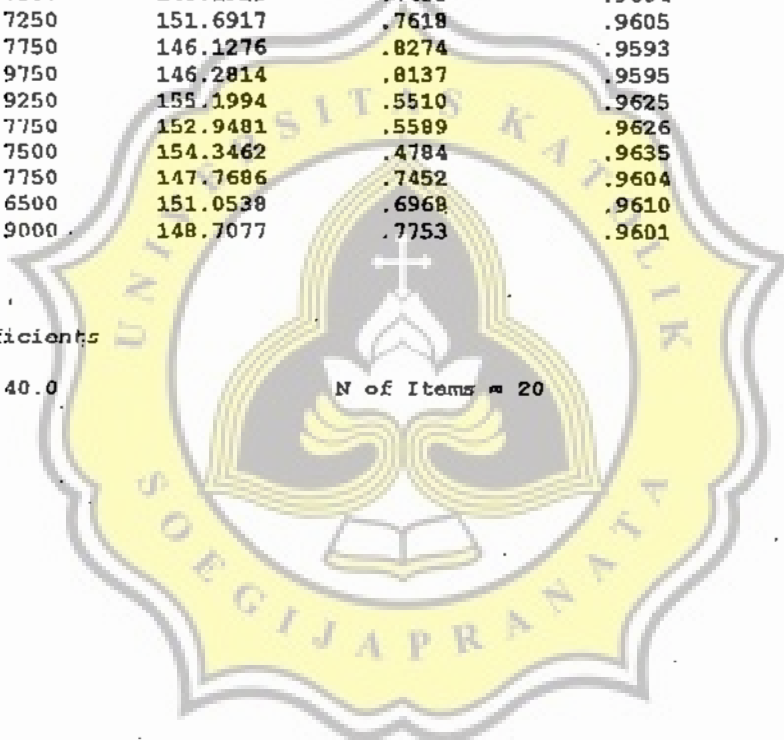
	Scale Mean if Item Deleted	Scale Variance if Item Deleted	Corrected Item- Total Correlation	Alpha if Item Deleted
Y1	42.7250	142.6147	.8727	.9587
Y2	42.9000	146.6051	.8537	.9591
Y3	42.7250	147.0763	.7961	.9590
Y4	42.7500	153.0128	.5492	.9627
Y5	42.8500	147.0026	.8430	.9592
Y6	42.8500	144.6436	.7886	.9599
Y7	42.5750	149.4301	.7440	.9605
Y8	42.6750	145.8147	.7919	.9598
Y9	42.7000	142.5231	.8263	.9594
Y10	42.7250	150.1019	.6698	.9613
Y11	42.7500	148.1923	.7455	.9604
Y12	42.7250	151.6917	.7618	.9605
Y13	42.7750	146.1276	.8274	.9593
Y14	42.9750	146.2814	.8137	.9595
Y15	42.9250	155.1994	.5510	.9625
Y16	42.7750	152.9481	.5589	.9626
Y17	42.7500	154.3462	.4784	.9635
Y18	42.7750	147.7686	.7452	.9604
Y19	42.6500	151.0538	.6968	.9610
Y20	42.9000	148.7077	.7753	.9601

Reliability Coefficients

N of Cases = 40.0

N of Items = 20

Alpha = .9624





Kode :	(Diisi peneliti)	JENIS KELAMIN* Pria Wanita
Nama :	Usia: Th.	
Alamat :	
Tanggal Mengisi :	

*) Lingkari sesuai dengan jenis kelamin anda.

PETUNJUK

Dengan hormat,

Dalam rangka penyusunan Skripsi untuk menyelesaikan Studi Akhir Tingkat Sarjana Strata I pada Fakultas Psikologi Universitas Katolik Soegijapranata Semarang, kami mengadakan penelitian tentang "Kesehatan Penderita Pasca Stroke". Untuk mendukung penelitian tersebut, kami mengumpulkan data dalam bentuk angket, dan membutuhkan beberapa responden untuk mengisi angket tersebut.

Maka dengan rendah hati, kami mengharap bantuan dan kesediaan Bapak/Ibu/Saudara untuk mengisi angket ini.

Sebelum mengisi angket, silakan Bapak/Ibu/Saudara membaca terlebih dahulu instruksi di bawah ini dengan teliti.

1. **Baca pernyataan secara teliti dan jawablah sejujur-jujurnya.**
2. **Jawaban anda akan dirahasiakan. Untuk itu kalau Anda keberatan menulis identitas, silakan tidak menuliskan identitas anda.**
3. **Angket ini bukan untuk menguji, semua jawaban adalah benar, tidak ada yang salah bila jawaban tersebut sesuai dengan keadaan anda yang sebenarnya.**
4. **Lingkarilah jawaban yang paling sesuai dengan sikap anda.**

Perlu diketahui, kami menjamin kerahasiaan Anda. Seluruh data hanya digunakan untuk penelitian, dan tidak kami sebar luaskan.

Atas bantuan dan kesediaan Bapak/Ibu/Saudara untuk meluangkan waktu dan mengisi angket ini, kami mengucapkan banyak terima kasih.

Semarang, Maret 1999

Penyusun

Bacalah pernyataan-pernyataan berikut, dan tentukan sikap anda sesuai dengan skala di bawah ini:

SS : jika anda *sangat setuju* dengan pernyataan tersebut

S : jika anda *setuju* dengan pernyataan tersebut

TS : jika anda *tidak setuju* dengan pernyataan tersebut

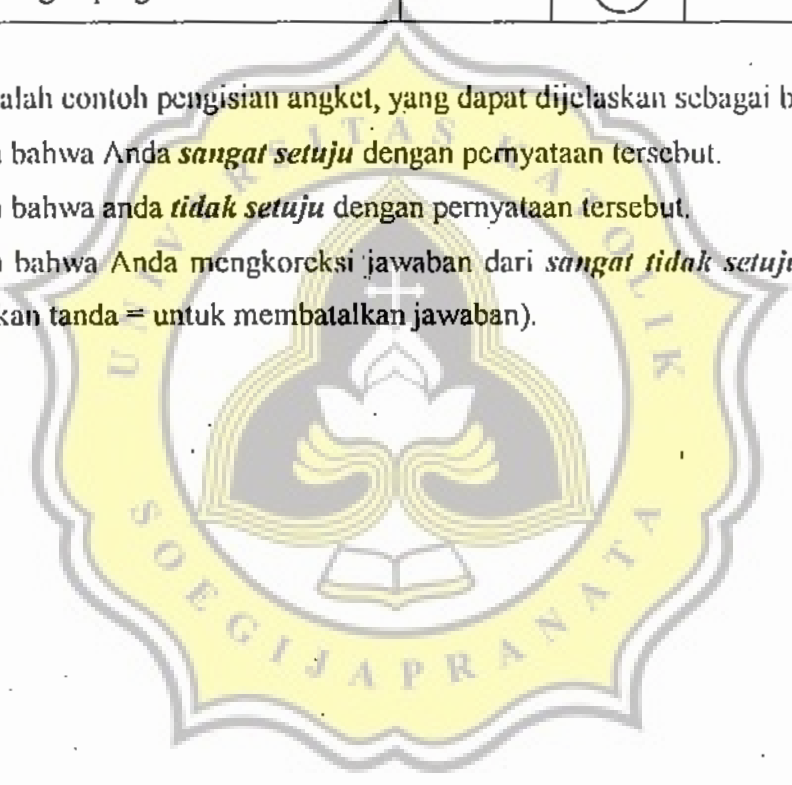
STS : jika anda *sangat tidak setuju* dengan pernyataan tersebut

Sebagai contoh:

PERNYATAAN	Sangat Setuju	Setuju	Tidak Setuju	Sangat Tidak Setuju
1. Saya sangat senang makan buah apel	SS	S	TS	STS
2. Saya senang membaca koran	SS	S	TS	STS
3. Saya tidak senang bepergian	SS	S	TS	STS

Contoh di atas adalah contoh pengisian angket, yang dapat dijelaskan sebagai berikut:

1. Menunjukkan bahwa Anda *sangat setuju* dengan pernyataan tersebut.
2. Menunjukkan bahwa anda *tidak setuju* dengan pernyataan tersebut.
3. Menunjukkan bahwa Anda mengoreksi jawaban dari *sangat tidak setuju* menjadi *setuju*. (gunakan tanda = untuk membatalkan jawaban).

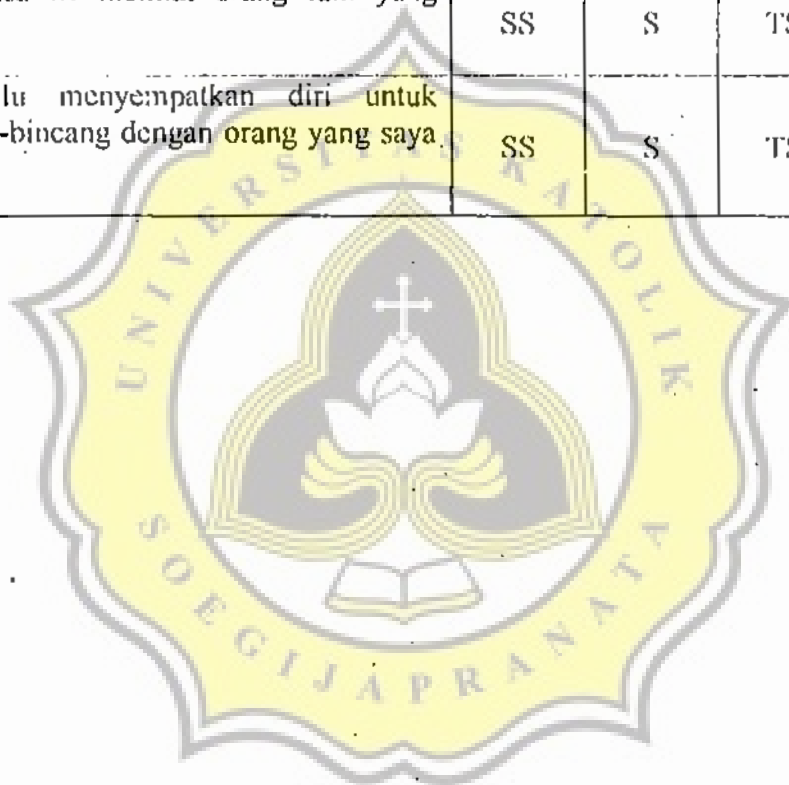


BAGIAN PERTAMA				
PERNYATAAN	Sangat Setuju	Setuju	Tidak Setuju	Sangat Tidak Setuju
1. Saya memiliki keunikan yang tidak dimiliki oleh orang lain.	SS	S	TS	STS
2. Saya merasa kurang berharga di hadapan orang lain.	SS	S	TS	STS
3. Walaupun saya menyandang kelumpuhan, saya tetap gembira dalam menghadapi kegiatan sehari-hari.	SS	S	TS	STS
4. Saya kurang senang dengan keadaan saya sekarang.	SS	S	TS	STS
5. Saya tidak puas akan penampilan saya yang kurang sempurna.	SS	S	TS	STS
6. Saya dapat menerima pujian mengenai kemajuan kesehatan saya.	SS	S	TS	STS
7. Saya merasa jauh tertinggal dibanding dengan teman-teman sebaya saya.	SS	S	TS	STS
8. Bagaimanapun keadaan saya, saya tetap merasa bahagia.	SS	S	TS	STS
9. Saya merasa kurang bahagia karena memiliki banyak kekurangan.	SS	S	TS	STS
10. Saya merasa puas dengan kemajuan kesehatan yang saya peroleh dalam mengikuti proses rehabilitasi.	SS	S	TS	STS
11. Saya merasa tidak puas terhadap segala sesuatu yang saya lakukan.	SS	S	TS	STS
12. Saya merasa berharga dan tidak ada alasan bagi orang lain untuk membenci saya.	SS	S	TS	STS
13. Ketika orang membicarakan sesuatu yang baik mengenai diri saya, saya sulit untuk mempercayainya. Saya pikir mereka hanya bercanda atau tidak bersungguh-sungguh.	SS	S	TS	STS
14. Saya tetap dapat menikmati kehidupan saya meskipun kondisi saya kurang sempurna.	SS	S	TS	STS

15. Saya merasa lebih aman bila tidak terlalu berbeda dengan orang lain.	SS	S	TS	STS
16. Saya merasa puas tampil apa adanya.	SS	S	TS	STS
17. Saya kecewa dengan keadaan diri saya mengingat banyak aktivitas yang tidak dapat saya ikuti.	SS	S	TS	STS
18. Saya tidak menyalahkan diri sendiri apabila ada orang yang mengkritik saya.	SS	S	TS	STS
19. Saya tidak banyak bicara dalam suatu pertemuan karena saya takut orang lain akan menertawakan saya bila saya mengatakan suatu hal yang salah.	SS	S	TS	STS
20. Saya sering mengisi waktu luang dengan menekuni hobby yang saya senangi.	SS	S	TS	STS
21. Saya mudah tersinggung apabila ada yang mengajak saya bercanda.	SS	S	TS	STS
22. Saya merasa puas dengan kegiatan yang saya lakukan bersama teman-teman saya.	SS	S	TS	STS
23. Saya sering merasa kecewa bila melihat diri di depan cermin.	SS	S	TS	STS
24. Saya menghargai diri saya meskipun berbeda dengan orang lain.	SS	S	TS	STS
25. Meskipun kadang orang memuji saya, saya merasa tidak pantas untuk mendapatkan pujian tersebut.	SS	S	TS	STS
26. Saya senang jika ada mengajak saya berlibur.	SS	S	TS	STS
27. Keadaan stroke telah membuat saya malas untuk melakukan kegiatan sehari-hari.	SS	S	TS	STS
28. Selama ini saya merasa dapat berbuat sesuatu yang berguna bagi orang lain.	SS	S	TS	STS
29. Saya merasa gagal dalam menghadapi kehidupan.	SS	S	TS	STS

BAGIAN KEDUA				
PERNYATAAN	Sangat Setuju	Setuju	Tidak Setuju	Sangat Tidak Setuju
1. Walaupun saya memiliki keluarga, namun hati saya sering merasa hampa.	SS	S	TS	STS
2. Saya banyak mendapat dorongan dari keluarga dalam menghadapi kecacatan yang saya sandang.	SS	S	TS	STS
3. Tidak ada orang yang bisa saya ajak bicara dan mengerti perasaan saya.	SS	S	TS	STS
4. Saya merasa akrab dengan sejumlah teman baik.	SS	S	TS	STS
5. Saya merasa asing dalam lingkungan keluarga saya.	SS	S	TS	STS
6. Saya memiliki keluarga yang senantiasa dapat membantu saya.	SS	S	TS	STS
7. Saya merasa teman-teman tidak dekat dengan saya seperti dulu lagi.	SS	S	TS	STS
8. Saya merasa teman-teman saya banyak yang membantu saya ketika saya menghadapi keadaan pasca stroke.	SS	S	TS	STS
9. Saya merasa keluarga tidak memperdulikan saya lagi.	SS	S	TS	STS
10. Saya merasa senang karena memiliki teman hidup yang mencintai saya.	SS	S	TS	STS
11. Saya jarang berkumpul dengan rekan-rekan saya.	SS	S	TS	STS
12. Saya berusaha tetap menjaga hubungan baik dengan teman-teman saya dulu walaupun keduaan saya kini tidak sempurna.	SS	S	TS	STS
13. Saya merasa keluarga menjaga jarak karena kondisi yang saya alami.	SS	S	TS	STS
14. Walaupun saya menyandang kelumpuhan akibat keadaan pasca stroke, keluarga saya	SS	S	TS	STS

tetap mencintai dan menghormati saya.				
15. Saya enggan bertemu dengan orang lain.	SS	S	TS	STS
16. Dukungan yang diberikan oleh teman-teman banyak membantu saya dalam mengatasi kesulitan yang saya alami.	SS	S	TS	STS
17. Saya selalu merasa khawatir keluarga akan meninggalkan saya sendiri.	SS	S	TS	STS
18. Dengan kondisi yang saya alami, saya merasa mendapatkan perhatian yang lebih dari keluarga.	SS	S	TS	STS
19. Saya merasa iri melihat orang lain yang sehat.	SS	S	TS	STS
20. Saya selalu menyempatkan diri untuk berbincang-bincang dengan orang yang saya temui.	SS	S	TS	STS





TERIMA Penerimaan Diri

Test distribution - Normal

Mean: 77.65

Standard Deviation: 16.07

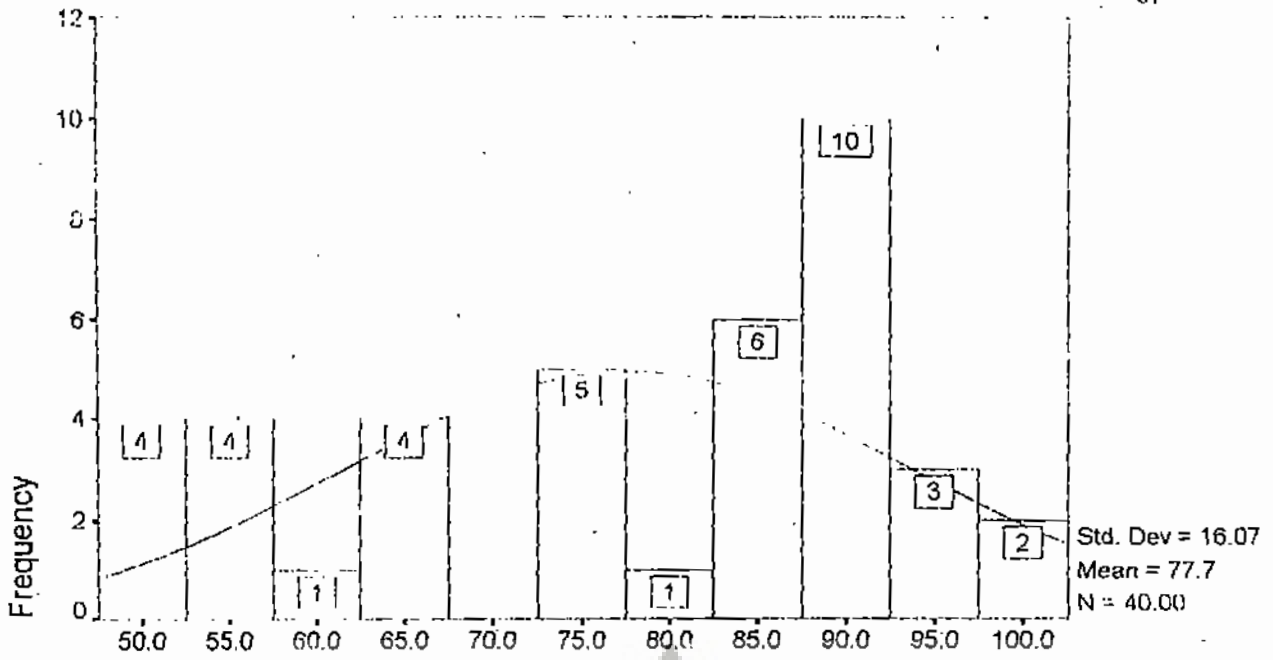
Cases: 40

Most extreme differences

Absolute	Positive	Negative	K-S D	2-Tailed P
.17632	.12060	-.17632	1.1151	.1662

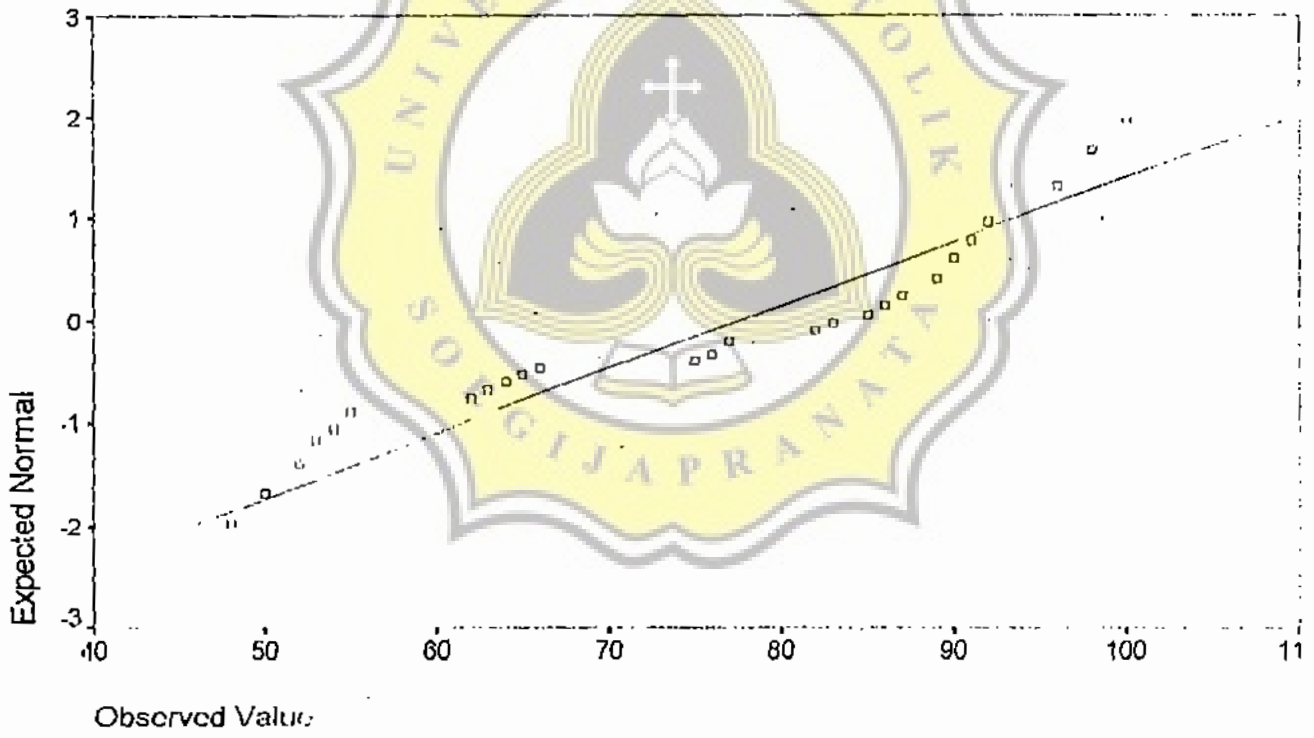


Histogram

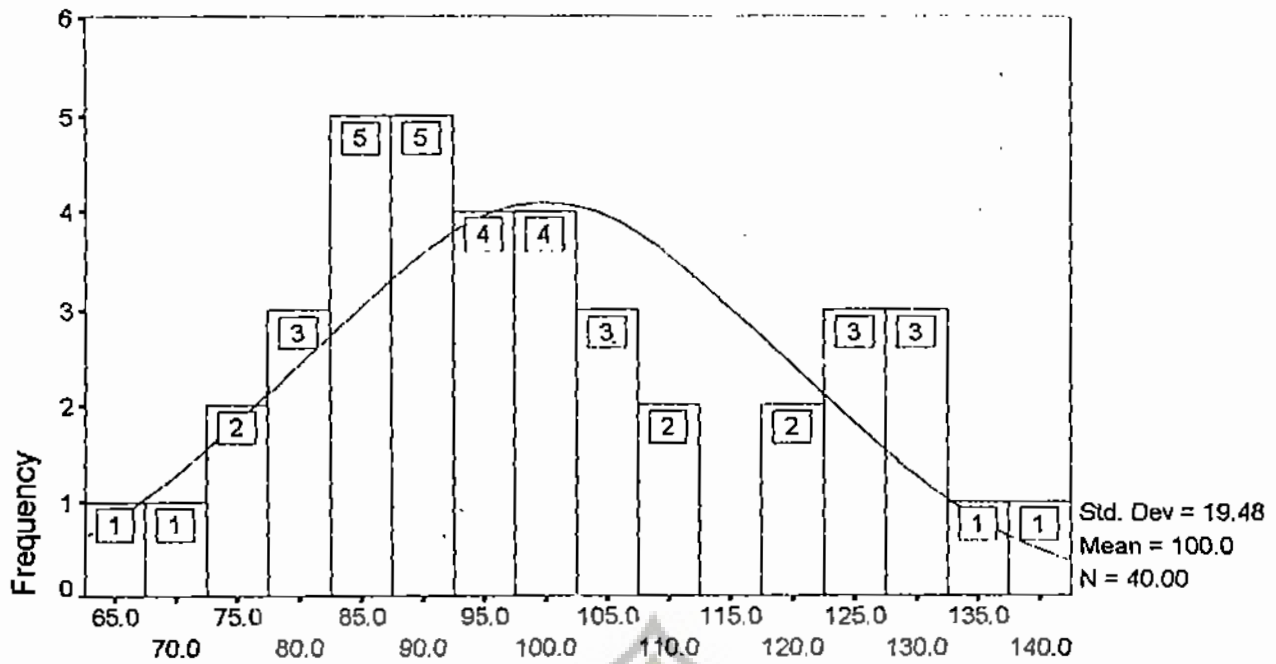


Penerimaan Diri

Normal Q-Q Plot of Penerimaan Diri

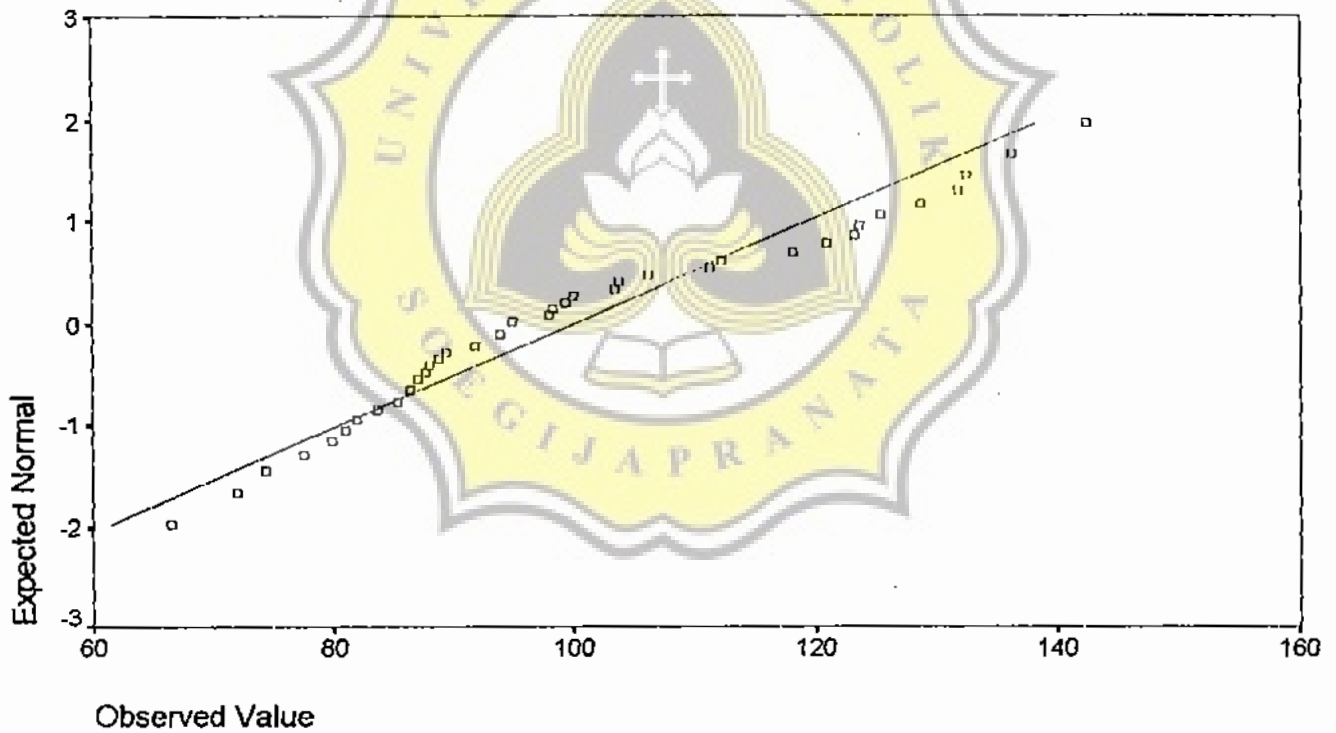


Histogram



Kesenian

Normal Q-Q Plot of Kesenian



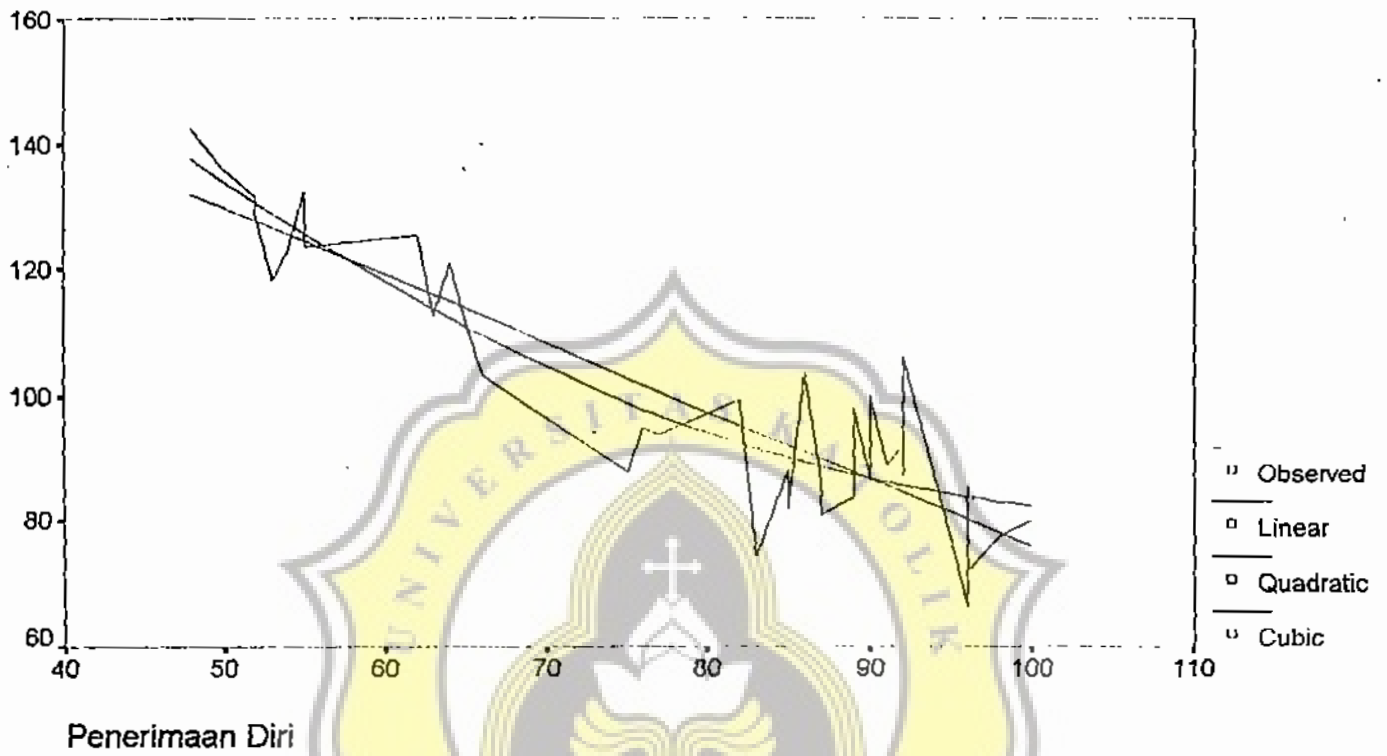


D-2

UJI LINIERITAS

Dependent	Met	Rsq	d.f.	F	SigF	b0	b1	b2	b3
JMLSEPI	LIN	.798	38	149.71	.000	184.071	-1.0827		
JMLSEPI	QUA	.819	37	83.96	.000	260.448	-3.2686	.0149	
JMLSEPI	CUB	.819	37	83.96	.000	260.448	-3.2686	.0149	

Kesepian





	JMLSEPI	TERIMA
JMLSEPI	1.0000	-.8931
	(40)	(40)
	P= .	P= .000
TERIMA	-.8931	1.0000
	(40)	(40)
	P= .000	P= .

(Coefficient / (Cases) / 1-tailed Significance)

" . " is printed if a coefficient cannot be computed





Variable	Number of Cases	Mean	SD	SE of Mean
JMLSEPI Kescpian				
pria	20	106.4660	19.963	4.464
wanita	20	93.5335	17.098	3.823

Mean Difference = 12.9325

Levene's Test for Equality of Variances: F= 2.334 P= .135

t-test for Equality of Means					95%
Variances	t-value	df	2-Tail Sig	SE of Diff	CI for Diff
Equal	2.20	38	.034	5.877	(1.032, 24.833)
Unequal	2.20	37.12	.034	5.877	(1.021, 24.844)



LAMPIRAN E
SURAT IJIN PENELITIAN




FAKULTAS PSIKOLOGI UNIVERSITAS KATOLIK SOEGIJAPRANATA

Jl. Pawiyatan Luhur IV/1 Bendan Duwur Semarang - 50234

Telp. (024) 316142 - 441555 (Hunting)

Fax. (024) 415429 E-Mail : unika@semarang.wasantara.net.id Po. Box. 8033/SM

Badan Hukum : Yayasan Sandjojo

Nomor : B.2.01/195/UKS.07/III/1999
 Lamp. : -
 Hal : Penelitian

19 Maret 1999

Kepada : Yth. Bpk/Ibu Ketua Perkumpulan Stroke "Kasih"
 Jl. Erlangga V / 2
 di-
 Semarang

Dengan hormat kami mohon bantuan Bapak/Ibu, dapat memberikan ijin penelitian kepada mahasiswa/i :

Nama : Deni Ariawan
 NIM / NIRM : 94.40.1853 / 94.6.111.08000.50171
 Tempat / Tgl.Lahir : Semarang, 4 November 1976
 Alamat : Jl. Gisiksari I / 6 Semarang

untuk mengadakan Penelitian di Perkumpulan Penderita Stroke "Kasih" Semarang, dalam rangka penyusunan Skripsi Tingkat Sarjana dengan Judul : "KESEPIAN PADA PENDERITA PASCA STROKE BERAT USIA DEWASA MADYA DITINJAU DARI PENERIMAAN DIRI DAN JENIS KELAMIN"

Demikian atas bantuan serta kerja sama Bapak/Ibu , kami mengucapkan terima kasih.


 Dekan,

 Dis. ML. Oetomo.

**PERKUMPULAN PENDERITA STROKE
"KASIH"**

Sekretariat: Jl. Erlangga V/2 Semarang (024) 415918

No : 01/Kasih/III/1999
Hal : Surat Keterangan

Yang bertanda tangan di bawah ini Ketua Perkumpulan Penderita Stroke "Kasih" Semarang, menerangkan:

Nama : Deny Ariawan

NIM : 94.40.1853

Instansi : Fakultas Psikologi Universitas Soegijapranata Semarang

Benar-benar telah melaksanakan riset / penelitian tentang "Keseharian Pada Penderita Pasca Stroke Berat Usia Dewasa Madya Ditinjau Dari Penerimaan Diri dan Jenis Kelamin", di Perkumpulan Penderita Stroke "Kasih" Semarang.

Demikian surat keterangan ini dibuat untuk dapat dipergunakan seperlunya.

Semarang, 1 April 1999

An. Ketua Perkumpulan Stroke "Kasih"

Sekretaris



ML. SRI ARYANI

