

# LAMPIRAN



# LAMPIRAN A

## Data Kasar Uji Coba

(A-1) Skala Sikap Konformitas Remaja

(A-2) Angket Persepsi Remaja Terhadap Status Sosial Ekonomi Orangtua



Dhanar

	x1	x2	x3	x4	x5	x6	x7	x8	x9	x10	x11	x12	x13	x14	x15	x16	x17	x18	x19	x20
1	3	3	1	2	1	2	3	1	3	3	3	2	1	2	2	3	4	2	1	2
2	2	3	3	2	2	1	3	2	3	3	2	1	3	1	1	4	4	2	3	1
3	3	3	2	4	4	2	4	1	1	1	3	3	1	4	1	4	4	2	2	1
4	2	4	2	2	2	1	2	2	4	3	2	1	3	1	1	4	4	1	1	2
5	3	3	4	1	3	1	1	1	2	2	3	2	1	4	2	4	2	2	3	1
6	4	4	4	1	2	2	4	3	4	3	3	3	4	1	1	4	3	4	3	1
7	2	3	2	2	3	2	2	4	4	3	3	4	3	3	3	3	2	3	4	3
8	2	4	3	4	2	1	2	1	4	3	4	2	2	3	2	4	4	1	2	1
9	3	3	2	4	3	2	3	1	2	1	3	3	3	4	2	4	3	1	2	3
10	2	3	3	3	3	2	2	1	3	1	1	3	2	3	1	4	4	2	4	1
11	2	3	3	2	3	2	2	2	3	2	2	2	2	3	2	4	3	3	3	1
12	2	2	3	3	3	2	3	3	2	2	2	3	3	3	3	3	3	2	2	2
13	2	2	2	2	2	2	3	3	3	2	2	3	1	2	2	3	3	2	2	3
14	3	3	2	3	3	3	2	3	3	2	2	3	3	2	2	3	1	3	3	1
15	2	3	3	2	2	3	3	2	2	2	2	3	3	3	3	3	3	2	2	3
16	1	2	1	1	2	1	1	1	1	1	1	1	1	1	2	1	2	1	1	2
17	3	2	2	3	3	2	3	3	2	2	2	3	3	3	3	3	3	3	2	3
18	1	2	1	1	2	1	1	3	2	1	2	3	3	3	2	1	2	1	1	2
19	1	2	2	1	2	2	1	2	1	2	2	1	3	1	3	3	2	1	1	2
20	1	2	2	2	2	2	3	1	2	2	2	2	2	2	2	3	2	2	2	2
21	1	2	1	1	2	1	2	1	2	1	2	1	1	1	2	1	2	1	1	2
22	2	3	3	3	2	2	3	3	2	2	2	3	3	3	3	3	2	3	3	3
23	3	3	2	2	2	3	2	3	2	2	2	2	2	3	3	3	3	3	3	2
24	2	2	3	3	2	2	3	3	2	2	2	3	3	2	3	3	3	2	2	3
25	2	2	1	2	2	1	1	1	1	1	1	1	1	2	2	2	2	1	1	2
26	2	2	1	2	1	2	2	2	2	2	2	1	2	2	2	3	2	2	2	2
27	2	2	2	3	3	3	3	3	2	3	2	3	3	3	3	2	3	2	2	3
28	3	2	3	2	2	3	1	3	1	2	1	3	2	3	2	2	2	2	2	2
29	2	2	3	2	2	2	3	3	2	2	2	3	3	3	3	3	3	3	2	3
30	1	2	2	1	3	2	1	2	1	3	2	1	3	1	3	3	2	3	1	3
31	2	2	1	2	2	2	1	2	2	2	2	2	2	2	2	3	2	2	2	1
32	2	3	2	2	2	3	2	2	2	2	2	2	3	3	2	2	2	3	3	2
33	1	2	2	2	2	2	3	2	2	2	2	3	2	2	2	3	2	2	1	2
34	2	2	3	3	3	2	3	3	2	2	2	3	3	3	3	3	3	2	2	2
35	2	2	3	4	2	2	3	3	2	2	2	3	3	3	3	3	3	2	2	3
36	3	2	2	2	3	2	2	3	2	2	2	2	2	2	2	2	2	2	3	2
37	2	3	3	2	2	3	3	2	2	2	2	3	3	3	3	3	3	2	2	3
38	2	3	3	3	2	3	3	3	3	1	2	3	2	1	2	3	2	3	2	2
39	3	3	3	2	3	3	1	3	2	2	2	3	2	2	2	3	3	2	2	3

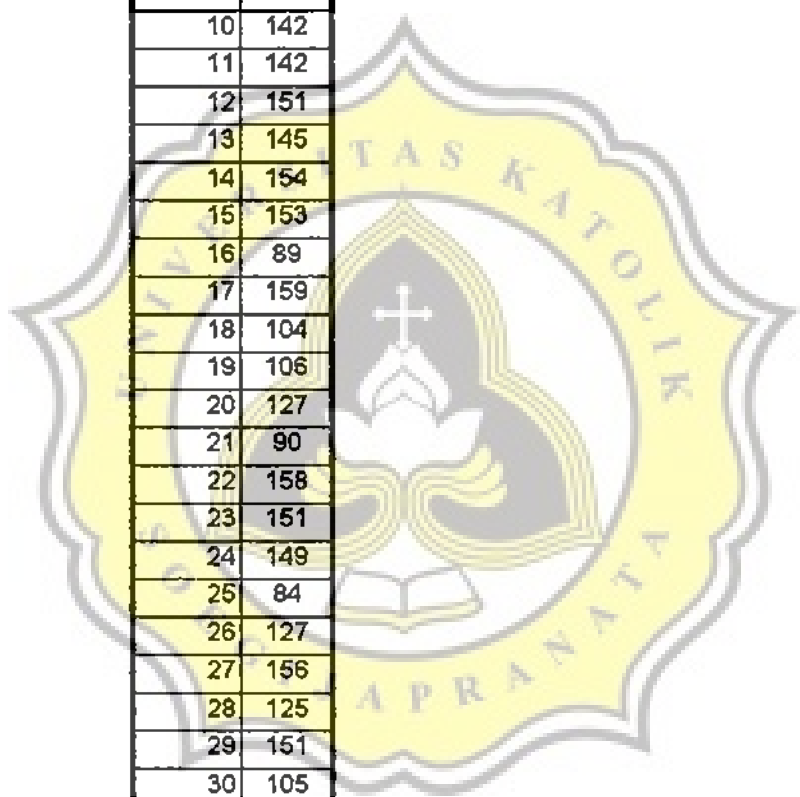
Dhaner

	x21	x22	x23	x24	x25	x26	x27	x28	x29	x30	x31	x32	x33	x34	x35	x36	x37	x38	x39	x40
1	2	4	4	2	4	3	4	2	1	2	3	3	1	4	2	1	2	2	2	1
2	2	3	3	2	3	3	4	2	2	3	2	2	2	2	1	1	2	3	2	2
3	1	2	1	1	1	2	1	2	3	1	2	3	1	1	1	1	2	1	2	2
4	1	3	3	1	4	3	2	1	1	1	1	2	1	3	1	2	1	1	3	2
5	1	2	1	1	2	1	4	1	3	3	2	2	2	2	1	3	1	2	4	4
6	1	3	3	2	4	4	4	2	1	2	2	4	2	3	2	1	2	2	3	1
7	3	1	3	3	4	3	2	2	3	4	3	3	1	3	3	2	3	3	4	2
8	1	3	3	1	3	2	4	1	3	2	3	3	1	3	4	2	2	3	1	1
9	1	1	4	2	3	4	3	2	3	4	3	3	1	2	4	3	3	1	2	3
10	2	4	4	2	4	1	3	3	3	2	2	3	2	2	1	1	1	1	2	2
11	2	3	3	2	2	2	3	2	3	4	2	3	2	3	2	3	2	2	3	3
12	3	2	2	2	3	1	3	2	3	3	2	2	2	3	3	3	3	3	2	2
13	1	2	2	2	3	2	2	2	3	3	2	2	2	3	3	3	3	3	2	2
14	2	3	1	3	2	3	3	3	2	3	3	2	2	3	3	2	2	3	3	3
15	3	3	2	3	3	2	2	3	3	2	2	2	2	3	3	3	3	3	2	2
16	1	1	2	1	1	1	2	1	1	1	1	1	1	1	1	1	2	1	1	1
17	3	2	3	2	2	3	3	2	3	3	2	2	2	3	3	3	3	3	3	3
18	1	1	2	1	1	1	2	1	3	3	1	3	3	1	3	1	3	3	3	3
19	1	1	1	1	2	1	2	1	3	2	1	2	3	1	3	1	3	1	2	1
20	2	3	2	2	2	3	2	2	2	2	2	2	2	2	2	2	2	3	1	2
21	1	1	2	1	1	1	2	1	1	2	1	1	1	1	2	1	2	2	1	1
22	3	3	2	3	3	3	2	2	3	3	2	2	2	3	3	3	3	3	2	3
23	3	3	3	3	3	2	2	2	2	3	2	2	2	2	2	3	3	3	3	3
24	3	2	2	2	3	3	2	2	3	3	2	2	2	3	3	2	3	3	2	2
25	1	1	2	1	1	1	2	1	1	1	1	1	1	1	1	1	2	1	2	1
26	2	1	2	2	2	3	2	2	2	2	2	2	2	2	2	2	2	3	2	2
27	3	2	2	2	3	3	3	3	3	3	2	3	2	3	3	3	3	2	2	2
28	1	3	3	1	3	1	2	1	1	3	1	2	1	3	2	3	2	3	3	1
29	3	2	2	2	3	2	2	2	3	3	2	2	2	3	3	3	3	3	2	3
30	3	1	3	3	2	3	2	3	1	3	1	3	1	1	2	1	2	1	1	1
31	2	2	2	2	2	3	1	2	2	2	2	2	2	2	2	2	2	3	2	2
32	2	3	2	3	2	2	2	3	2	2	2	2	2	2	3	3	2	2	2	3
33	2	3	2	2	2	3	2	2	2	2	2	2	2	2	2	2	1	2	1	2
34	3	2	2	2	3	3	3	2	3	3	2	2	2	3	3	3	3	3	2	2
35	3	2	2	2	3	4	2	2	3	3	2	2	2	3	3	3	3	3	2	2
36	2	3	2	2	2	2	2	1	2	3	1	2	2	2	2	1	2	3	3	3
37	3	3	2	3	3	2	2	3	3	2	2	2	2	3	3	3	3	3	2	2
38	3	2	2	2	3	3	2	3	3	3	3	2	1	2	2	1	2	3	2	3
39	2	3	3	3	3	2	3	3	2	3	4	2	3	3	2	2	2	3	3	4

	x41	x42	x43	x44	x45	x46	x47	x48	x49	x50	x51	x52	x53	x54	x55	x56	x57	x58	x59	x60
1	3	2	2	3	2	3	3	3	2	4	2	1	3	1	2	1	2	3	2	3
2	4	2	3	4	3	3	4	2	2	4	1	1	2	3	3	3	4	4	3	2
3	3	2	2	3	1	2	4	1	2	2	1	4	3	1	4	2	2	3	2	1
4	4	2	1	4	1	2	3	1	2	2	3	3	2	2	2	2	3	2	4	1
5	2	1	2	3	2	2	3	3	4	3	3	4	4	1	1	2	2	2	4	1
6	4	2	3	4	3	3	3	3	2	4	2	2	2	2	3	2	4	3	4	2
7	3	2	4	3	2	1	2	3	2	1	3	3	3	3	3	4	2	1	4	3
8	4	1	3	4	2	2	3	2	4	4	2	3	2	2	2	3	3	3	4	2
9	4	2	2	2	2	2	2	4	3	4	3	3	3	2	1	2	2	1	2	2
10	3	2	2	3	2	3	3	3	4	3	2	3	2	1	1	2	3	2	2	3
11	2	2	2	3	2	2	3	2	3	2	2	2	2	1	2	2	2	2	2	2
12	2	2	3	2	2	2	3	3	3	2	3	3	2	2	2	3	3	3	3	3
13	2	3	3	2	2	2	3	4	2	2	3	3	2	2	2	3	3	3	3	3
14	3	3	2	3	3	3	2	3	3	3	2	3	3	2	2	3	3	2	2	3
15	2	3	3	3	2	2	3	2	2	3	3	2	2	2	2	3	3	3	3	3
16	1	1	3	1	2	2	2	1	2	1	1	3	3	3	3	1	3	2	3	3
17	3	3	3	2	3	3	2	3	3	2	3	2	2	2	2	3	3	3	3	3
18	2	1	3	1	1	1	1	1	1	1	2	1	2	1	2	1	2	2	2	1
19	1	1	3	1	3	1	1	2	3	3	1	2	3	1	3	1	1	2	2	3
20	1	3	2	3	2	2	2	3	2	3	2	2	2	2	2	3	2	2	2	3
21	1	1	3	1	1	2	1	3	1	3	1	1	3	3	1	3	1	2	3	1
22	2	3	3	3	2	2	3	3	2	2	3	3	2	2	2	3	3	3	3	3
23	3	2	3	3	3	3	2	2	2	3	2	3	2	2	2	2	2	3	3	3
24	2	3	3	2	2	2	3	3	2	2	3	3	2	2	2	3	3	2	3	3
25	2	1	2	1	2	2	1	2	2	1	1	1	2	1	1	1	1	2	2	3
26	2	3	2	3	2	2	2	3	2	3	2	2	2	2	2	3	2	2	4	3
27	2	3	3	2	2	2	3	3	3	3	3	3	2	3	2	3	2	3	3	2
28	3	2	3	1	2	3	2	2	2	3	2	2	2	2	2	1	2	1	2	3
29	2	3	3	2	2	2	3	2	2	2	3	3	2	2	2	3	3	3	3	3
30	1	1	2	1	2	1	1	2	1	1	1	2	1	1	1	1	1	2	3	1
31	2	2	2	3	2	2	2	3	2	3	2	2	2	2	2	3	2	2	4	3
32	2	2	2	3	2	2	2	2	2	3	2	2	2	2	2	2	3	3	2	2
33	1	3	2	3	2	1	2	3	2	3	2	2	2	2	2	3	2	2	2	3
34	2	2	3	2	2	2	3	3	3	2	3	3	2	2	2	3	3	3	3	3
35	2	3	3	2	2	2	3	4	2	2	3	3	2	2	2	3	3	3	3	3
36	3	3	2	3	3	3	2	3	3	3	2	3	3	2	2	3	3	2	2	3
37	2	3	3	3	2	2	3	2	2	3	3	2	2	2	2	3	3	3	3	3
38	2	2	3	3	2	2	3	3	2	3	3	3	3	2	1	3	3	2	3	3
39	3	3	1	3	3	3	3	1	3	3	1	3	4	2	3	3	2	2	2	3

Dhanar

	tot
1	140
2	149
3	126
4	127
5	136
6	163
7	165
8	152
9	152
10	142
11	142
12	151
13	145
14	154
15	153
16	89
17	159
18	104
19	106
20	127
21	90
22	158
23	151
24	149
25	84
26	127
27	156
28	125
29	151
30	105
31	126
32	136
33	125
34	153
35	155
36	139
37	153
38	146
39	155



Dhanar

	x1	x2	x3	x4	x5	x6	x7	x8	x9	x10	x11	x12	x13	x14	x15	x16	x17	x18	x19	x20
40	2	2	1	2	2	1	3	2	2	2	2	3	2	2	2	2	2	2	2	3



Dhaner

	x21	x22	x23	x24	x25	x26	x27	x28	x29	x30	x31	x32	x33	x34	x35	x36	x37	x38	x39	x40
40	3	3	2	2	2	1	2	2	2	2	2	2	2	2	2	2	2	3	2	2





Dhanar

	x41	x42	x43	x44	x45	x46	x47	x48	x49	x50	x51	x52	x53	x54	x55	x56	x57	x58	x59	x60
40	2	3	2	3	2	2	2	3	2	3	2	2	2	2	2	3	2	2	4	3



Dhanar

	tot
40	131



## Dhanar

	X1	X2	X3	X4	X5	X6	X7	X8	X9	X10
1	1	1	2	3	3	2	2	2	3	2
2	2	2	2	1	2	2	2	2	2	3
3	2	1	2	2	1	1	2	2	2	2
4	1	1	1	2	2	2	2	1	1	1
5	2	2	1	1	1	2	1	1	2	2
6	2	2	2	1	2	1	1	1	1	2
7	2	2	2	1	2	2	2	1	2	2
8	1	1	3	2	2	2	2	2	2	2
9	1	2	3	2	2	2	2	2	2	2
10	1	1	1	2	2	2	1	2	2	2
11	2	1	2	2	1	2	2	2	2	1
12	1	1	1	2	1	2	1	1	1	2
13	2	1	2	2	1	2	1	1	2	2
14	2	1	1	2	2	2	1	1	1	2
15	2	2	2	2	3	2	3	2	2	2
16	1	1	1	2	1	2	1	2	2	2
17	2	2	1	2	2	2	1	1	2	2
18	1	1	1	2	2	2	1	2	2	2
19	1	1	1	2	2	2	2	1	2	2
20	2	2	1	2	2	2	1	1	1	2
21	2	1	1	2	2	2	1	1	2	2
22	2	2	2	2	1	1	3	2	1	2
23	2	1	1	1	2	2	1	1	1	2
24	2	2	3	2	2	2	1	1	1	2
25	2	1	1	2	2	2	2	1	2	2
26	2	1	1	1	2	2	1	1	2	3
27	2	1	2	1	1	1	2	1	1	2
28	1	1	1	2	1	1	1	1	1	2
29	1	1	1	1	1	1	2	1	2	2
30	2	2	2	2	1	2	3	2	2	2
31	2	2	2	2	2	2	2	3	3	2
32	1	1	1	2	1	2	2	2	3	2
33	1	1	1	1	1	1	1	1	1	2
34	1	2	2	2	3	3	3	3	2	2
35	1	1	1	2	1	1	1	1	1	2
36	3	3	3	2	2	3	3	3	2	3
37	2	2	2	2	2	2	2	1	2	3
38	3	2	3	2	2	3	3	2	3	3
39	1	1	2	2	3	3	2	3	2	3
40	2	2	3	2	3	3	3	3	2	3



The logo of Universitas Katolik Prajanti is a yellow shield-shaped emblem with a scalloped border. Inside the shield, there is a stylized white and yellow figure resembling a dove or a flame, with a book at its base. The text "UNIVERSITAS KATOLIK" is written in a semi-circle at the top, and "UNIVERSITAS PRAJANTI" is written in a semi-circle at the bottom.

## **LAMPIRAN B**

### **Uji Validitas Dan Reliabilitas**

**(B-1) Skala Sikap Konformitas Remaja**

**(B-2) Angket Persepsi Remaja Terhadap Status  
Sosial Ekonomi Orangtua**

## LIABILITY ANALYSIS - SCALE (ALPHA)

## total Statistics

Scale Mean if Item Deleted	Scale Variance if Item Deleted	Corrected Item- Total Correlation	Alpha if Item Deleted
135.3000	425.7026	.5321	.9348
134.8750	431.2917	.3921	.9356
135.1500	420.7974	.5923	.9343
135.1750	423.8404	.4887	.9350
135.1000	436.9641	.1847 *)	.9366
135.4250	428.8660	.4538	.9352
135.1000	421.6308	.5394	.9346
135.2000	423.9077	.4915	.9349
135.2000	424.3179	.4987	.9349
135.4250	431.0199	.4011	.9355
135.3250	432.3788	.3815	.9356
135.0250	419.2045	.6440	.9339
135.0750	425.9173	.4692	.9351
135.0500	427.6385	.3681	.9358
135.2000	436.3179	.1939 *)	.9366
134.5000	424.1026	.5072	.9348
134.7750	430.7429	.3369	.9359
135.3250	425.2506	.5308	.9347
135.3250	421.0968	.6118	.9342
135.3000	437.0359	.1417 *)	.9370
135.3750	424.2404	.4920	.9349
135.1250	425.8045	.4257	.9354
135.1000	434.8615	.2087 *)	.9366
135.4500	425.7410	.5513	.9347
134.8750	416.6250	.6912	.9336
135.1250	422.5224	.4841	.9350
135.0000	429.5897	.3676	.9357
135.4500	427.9462	.4735	.9351
135.1000	425.0667	.4989	.9349
134.9000	424.9128	.5126	.9348
135.4500	422.7154	.6588	.9341
135.2000	431.7026	.3888	.9356
135.6500	437.2590	.1868 *)	.9365
135.0750	416.1737	.7723	.9332
135.1000	426.5538	.4341	.9353
135.3500	423.3103	.5106	.9348
135.1250	433.1891	.3144 *)	.9359
135.0250	424.8968	.4953	.9349
135.2250	430.6917	.3443	.9358
135.2750	427.6404	.3992	.9355
135.0750	423.6096	.4812	.9350
135.2250	423.6147	.5740	.9345
134.9000	436.3487	.1997 *)	.9365
134.9000	421.1179	.5425	.9346
135.3250	433.1994	.3788	.9357
135.3000	432.9846	.3461	.9358
134.9750	421.4609	.6230	.9341
134.9000	429.7333	.3457	.9359
135.1000	430.2462	.3738	.9357
134.8250	430.3019	.3053	.9362
135.2250	421.8712	.6312	.9341
134.9750	428.6917	.3946	.9356
135.1000	442.6051	-.0343 *)	.9376
135.5250	436.6147	.2080 *)	.9364
135.4000	438.0923	.1292 *)	.9369

134.9750	421.8712	.5843	.9344
134.9750	423.3071	.5911	.9344
135.0500	432.4590	.3311	.9359
134.6000	435.8872	.1811 *)	.9368
134.9000	433.1692	.2677 *)	.9363

ability Coefficients

Cases = 40.0

N of Items = 60

ia = .9363



## RELIABILITY ANALYSIS - SCALE (ALPHA)

## Item-Total Statistics

Scale Mean if Item Deleted	Scale Variance if Item Deleted	Corrected Item-Total Correlation	Alpha if Item Deleted
108.1000	363.8359	.5626	.9400
107.6750	368.3788	.4522	.9407
107.9500	359.4846	.6124	.9396
107.9750	362.4865	.5021	.9404
108.2250	367.9737	.4388	.9408
107.9000	360.7590	.5430	.9401
108.0000	365.1282	.4250	.9409
108.0000	362.2564	.5346	.9401
108.2250	369.6660	.3977	.9410
108.1250	370.4199	.4005	.9410
107.8250	359.5840	.6137	.9396
107.8750	365.7532	.4391	.9408
107.8500	366.3359	.3708	.9414
107.3000	361.2923	.5680	.9399
107.5750	368.6096	.3610	.9413
108.1250	364.0609	.5372	.9402
108.1250	359.9583	.6264	.9395
108.1750	365.0199	.4374	.9408
107.9250	362.6353	.4894	.9405
108.2500	365.4231	.5235	.9403
107.6750	356.3276	.6890	.9390
107.9250	361.4558	.4910	.9405
107.8000	367.2923	.3999	.9410
108.2500	366.6026	.4785	.9405
107.9000	364.9641	.4687	.9406
107.7000	364.9846	.4764	.9405
108.2500	361.8333	.6614	.9395
108.0000	369.3846	.4241	.9409
107.8750	356.0609	.7652	.9386
107.9000	367.2205	.3768	.9412
108.1500	363.3103	.4832	.9405
107.8250	365.2250	.4518	.9407
108.0250	369.3071	.3430	.9414
108.0750	366.0712	.4108	.9410
107.8750	361.4455	.5192	.9403
108.0250	363.3071	.5535	.9401
107.7000	358.3179	.6048	.9396
108.1250	372.2147	.3497	.9412
108.1000	370.7077	.3762	.9411
107.7750	359.8712	.6527	.9394
107.7000	368.6256	.3376	.9415
107.9000	368.1949	.3978	.9410
107.6250	367.3686	.3516	.9415
108.0250	361.6660	.6116	.9397
107.7750	367.5635	.3896	.9411
107.7750	362.2301	.5473	.9401
107.7750	362.1788	.6006	.9398
107.8500	370.9000	.3316	.9414

## Reliability Coefficients

Cases = 40.0

N of Items = 48

a = .9416



## Dhanar

	X1	X2	X3	X4	X5	X6	X7	X8	X9	X10
1	1	1	2	3	3	2	2	2	3	2
2	2	2	2	1	2	2	2	2	2	3
3	2	1	2	2	1	1	2	2	2	2
4	1	1	1	2	2	2	2	1	1	1
5	2	2	1	1	1	2	1	1	2	2
6	2	2	2	1	2	1	1	1	1	2
7	2	2	2	1	2	2	2	1	2	2
8	1	1	3	2	2	2	2	2	2	2
9	1	2	3	2	2	2	2	2	2	2
10	1	1	1	2	2	2	1	2	2	2
11	2	1	2	2	1	2	2	2	2	1
12	1	1	1	2	1	2	1	1	1	2
13	2	1	2	2	1	2	1	1	2	2
14	2	1	1	2	2	2	1	1	1	2
15	2	2	2	2	3	2	3	2	2	2
16	1	1	1	2	1	2	1	2	2	2
17	2	2	1	2	2	2	1	1	2	2
18	1	1	1	2	2	2	1	2	2	2
19	1	1	1	2	2	2	2	1	2	2
20	2	2	1	2	2	2	1	1	1	2
21	2	1	1	2	2	2	1	1	2	2
22	2	2	2	2	1	1	3	2	1	2
23	2	1	1	1	2	2	1	1	1	2
24	2	2	3	2	2	2	1	1	1	2
25	2	1	1	2	2	2	2	1	2	2
26	2	1	1	1	2	2	1	1	2	3
27	2	1	2	1	1	1	2	1	1	2
28	1	1	1	2	1	1	1	1	1	2
29	1	1	1	1	1	1	2	1	2	2
30	2	2	2	2	1	2	3	2	2	2
31	2	2	2	2	2	2	2	3	3	2
32	1	1	1	2	1	2	2	2	3	2
33	1	1	1	1	1	1	1	1	1	2
34	1	2	2	2	3	3	3	3	2	2
35	1	1	1	2	1	1	1	1	1	2
36	3	3	3	2	2	3	3	3	2	3
37	2	2	2	2	2	2	2	1	2	3
38	3	2	3	2	2	3	3	2	3	3
39	1	1	2	2	3	3	2	3	2	3
40	2	2	3	2	3	3	3	3	2	3
S	0,572	0,545	0,720	0,458	0,651	0,565	0,733	0,7	0,6	0,457
s2	0,327	0,297	0,519	0,21	0,424	0,319	0,537	0,49	0,36	0,209

## Dhanar

	x11	x12	x13	x14	x15	x16	x17	tot x
1	2	2	2	2	2	2	2	35
2	2	2	2	2	2	1	2	33
3	3	2	2	2	3	2	2	33
4	2	2	2	2	2	2	2	28
5	1	1	1	1	2	2	2	25
6	2	1	2	2	2	1	1	26
7	2	2	2	2	2	1	1	30
8	2	2	2	2	2	2	2	33
9	2	2	2	2	3	2	2	35
10	2	2	2	2	1	2	2	29
11	1	2	1	2	2	1	2	28
12	1	2	2	2	1	2	1	24
13	2	1	2	2	2	3	1	29
14	2	2	2	3	1	1	1	27
15	2	3	2	2	2	2	3	38
16	2	1	1	2	2	2	2	27
17	2	2	3	2	2	1	2	31
18	1	2	2	2	1	1	2	27
19	2	3	2	2	2	1	2	30
20	2	1	3	2	2	2	2	30
21	2	2	2	2	2	2	1	29
22	2	2	1	2	3	1	2	31
23	2	2	2	2	2	1	1	26
24	2	1	2	2	2	2	2	31
25	2	2	3	2	2	2	2	32
26	2	2	2	2	2	1	1	28
27	2	1	2	2	1	1	1	24
28	2	1	2	2	1	1	1	22
29	3	2	2	2	1	3	1	27
30	2	2	2	2	2	1	2	33
31	2	3	2	3	3	3	2	40
32	2	2	2	3	2	2	2	32
33	2	2	2	2	1	1	2	23
34	2	3	2	2	3	2	3	40
35	2	1	2	3	2	3	2	27
36	3	3	3	3	3	2	3	47
37	2	2	2	2	2	2	2	34
38	3	3	3	3	3	3	3	47
39	3	3	3	3	3	1	3	41
40	3	3	3	3	3	3	3	47
s	0,497	0,651	0,519	0,440	0,651	0,688	0,639	6,284
s2	0,247	0,427	0,269	0,194	0,424	0,487	0,409	39,499

RELIABILITY ANALYSIS - SCALE (ALPHA)

Persepsi Remaja terhadap Status Sosial Ekonomi Orangtua

Reliability Coefficients

N of Cases = 40.0

N of Items = 17

Alpha = .6970



**Sumbangan Efektif Persepsi Terhadap Status Sosial Ekonomi Orangtua  
dengan Sikap Konformitas Remaja**

$$0,591^2 \times 100\% = 34,92\%$$





## LAMPIRAN C

### Angket Penelitian

(C-1) Skala Sikap Konformitas Remaja

(C-2) Angket Persepsi Remaja Terhadap Status  
Sosial Ekonomi Orangtua

## IDENTITAS DIRI

Nomor : .....

: ..... tahun

---

## PETUNJUK PENGISIAN ANGKET

Dibawah ini terdapat beberapa pernyataan. Bacalah setiap pernyataan kemudian pilihlah salah satu jawaban yang anda anggap paling sesuai dengan diri anda.

Pilihlah jawaban yang terdiri atas 4 pilihan yaitu :

- Setuju (SS) : jika anda sangat setuju dengan pernyataan tersebut
- S) : jika anda setuju dengan pernyataan tersebut
- Tidak setuju (TS) : jika anda tidak setuju dengan pernyataan tersebut
- Tidak setuju (STS) : jika anda sangat tidak setuju dengan pernyataan tersebut

Perilah tanda silang (X) pada bagian yang tersedia. Untuk meralat, coret jawaban yang salah, dan silang jawaban yang benar, SS, S, TS, STS. Jawaban anda tidak ada yang salah, semuanya dianggap benar. Usahakan semua nomer terjawab.

**SELAMAT MENGERJAKAN**

1	Menurut saya, pendapat teman-teman pasti yang benar.	SS	S	TS	STS
2	Saya kurang percaya diri dengan kemampuan saya, sehingga saya mudah terpengaruh oleh teman-teman.	SS	S	TS	STS
3	Aneh jika orang melakukan sesuatu yang berbeda dengan teman-teman kelompok.	SS	S	TS	STS
4	Saya harus menuruti keinginan teman-teman, agar saya dapat tetap bersama-sama mereka.	SS	S	TS	STS
5	Saya tidak merasa kesepian, jika saya memiliki banyak teman.	SS	S	TS	STS
6	Saya mempunyai prinsip bila tugas sekolah saya belum selesai, saya tidak mau diajak pergi oleh teman saya meskipun banyak teman yang pergi.	SS	S	TS	STS
7	Menurut saya tidaklah menjadi masalah, jika seseorang memiliki pendapat yang berbeda dengan pendapat orang lain.	SS	S	TS	STS
8	Menurut saya, jika pola pikir saya tidak sesuai dengan kelompok, maka tidak ada alasan bagi saya untuk bertahan dalam kelompok tersebut.	SS	S	TS	STS
9	Keputusan yang diambil oleh teman-teman dalam suatu rapat, adalah keputusan yang paling tepat.	SS	S	TS	STS
10	Saya akan dikucilkan, jika tidak meniru pola pikir teman kelompok.	SS	S	TS	STS
11	Saya berpendapat bahwa untuk dapat diterima pada suatu kelompok, seseorang harus mengikuti pola pikir kelompok tersebut.	SS	S	TS	STS
12	Saya merasa bingung bila saya berada diantara teman-teman.	SS	S	TS	STS
13	Saya tidak mudah terpengaruh pada pendapat teman sekelompok.	SS	S	TS	STS
14	Saya percaya bahwa keputusan yang saya ambil selama ini merupakan keputusan yang paling tepat dibandingkan teman-teman.	SS	S	TS	STS
15	Saya tidak peduli orang lain menilai apa yang saya lakukan, jika menurut saya benar.	SS	S	TS	STS

16	Dalam menghadapi masalah, saya menyelesaikannya tanpa minta bantuan teman-teman.	SS	S	TS	STS
17	Saya tidak akan merasa cemas bila berada diantara teman-teman.	SS	S	TS	STS
18	Saya merasa kurang yakin dengan kemampuan saya mengikuti kegiatan drumband, walaupun teman-teman dekat saya ikut.	SS	S	TS	STS
19	Saya merasa takut dikucilkan, jika tidak mengikuti kegiatan voli bersama teman-teman dekat saya.	SS	S	TS	STS
20	Saya akan memendam perasaan saya yang sebenarnya, meskipun teman-teman menyakiti hati saya.	SS	S	TS	STS
21	Saya merasa dapat menyelesaikan persoalan saya sendiri.	SS	S	TS	STS
22	Saya merasa pandai membaca Al-Qur'an, sehingga saya mengikuti kegiatan tersebut walaupun teman-teman dekat saya tidak mengikuti.	SS	S	TS	STS
23	Saya tidak takut dikucilkan, jika tidak mengikuti pencak silat bersama teman-teman sekelas.	SS	S	TS	STS
24	Saya tidak merasa sedih, jika saya tidak dapat menonton bioskop bersama teman-teman.	SS	S	TS	STS
25	Saya tidak akan membalas dengan pukulan, jika teman-teman mengeroyok saya.	SS	S	TS	STS
26	Saya merasa aman bila berada diantara kelompok saya.	SS	S	TS	STS
27	Saya merasa senang, jika saya dapat menonton bioskop bersama teman-teman.	SS	S	TS	STS
28	Saya senang melakukan apa saja, asalkan saya tetap diakui keberadaan saya pada kelompok.	SS	S	TS	STS
29	Saya merasa jengkel apabila kelompok saya diejek oleh kelompok lain.	SS	S	TS	STS
30	Saya merasa senang dengan pergi sendiri, daripada bersama dengan teman-teman.	SS	S	TS	STS
31	Saya merasa lebih mantap dengan penampilan saya, daripada penampilan teman-teman sekelas.	SS	S	TS	STS



32	Saya merasa bangga menjadi anggota kelompok yang ditakuti oleh teman-teman lain.	SS	S	TS	STS
33	Demi teman-teman dan kebersamaan, saya akan lakukan apa yang teman-teman anjurkan kepada saya.	SS	S	TS	STS
34	Dalam mengerjakan pekerjaan rumah, saya selalu mengerjakan dengan teman dekat saya.	SS	S	TS	STS
35	Saya akan mengikuti kegiatan voli agar saya mempunyai teman sebanyak mungkin.	SS	S	TS	STS
36	Saya akan membantu teman yang mendapat masalah tanpa melihat siapa yang salah.	SS	S	TS	STS
37	Kegiatan yang saya lakukan sendiri terasa kurang bebas, daripada kegiatan yang dilakukan bersama teman-teman.	SS	S	TS	STS
38	Karena teman-teman dekat saya mengikuti kegiatan pramuka, maka saya juga mengikutinya.	SS	S	TS	STS
39	Saya tidak membalas ejekan teman, apabila mereka mengejek apa yang saya lakukan.	SS	S	TS	STS
40	Walaupun terpaksa, saya tidak akan mengubah apa yang telah menjadi kebiasaan saya.	SS	S	TS	STS
41	Jika saya dalam keadaan emosi, lebih baik saya menjauhi teman-teman agar tidak terjadi hal-hal yang tidak diinginkan.	SS	S	TS	STS
42	Apapun yang dilakukan teman-teman, akan saya lakukan juga.	SS	S	TS	STS
43	Bagi saya, percuma saja saya mencoba lagi setelah saya mengalami kegagalan karena saya memang tidak akan terampil dalam pelajaran elektro.	SS	S	TS	STS
44	Saya akan menjadi cemoohan, jika saya tidak ikut melakukan apa yang dilakukan teman-teman sekelas.	SS	S	TS	STS
45	Saya akan mengikuti setiap kegiatan sekolah, agar saya tidak dikucilkan teman-teman.	SS	S	TS	STS
46	Saya tidak akan mengecat rambut saya seperti teman sekelompok, walaupun saya akan dikucilkan dengan teman sekelas.	SS	S	TS	STS

47	Sesulit apapun tugas fisika yang diberikan, saya pasti dapat mengerjakannya.	SS	S	TS	STS
48	Saya tidak peduli dengan apa yang saya lakukan, sekalipun teman-teman menganggap aneh.	SS	S	TS	STS
49	Saya tidak akan melakukan suatu tindakan seperti yang diharapkan oleh teman-teman, walaupun berakibat saya ditolak oleh teman-teman.	SS	S	TS	STS

*Halaman 5 dari 5 halaman*



## Angket Persepsi Remaja Terhadap Status Sosial Ekonomi Orang Tua

### A. Keterangan Diri Remaja

Umur :

### B. Keterangan Diri Orang Tua

Umur ayah :

Umur Ibu :

### Petunjuk :

Berilah tanda silang (X) pada tanda ( ) dari pilihan yang disediakan sesuai dengan keadaan sebenarnya serta isilah soal-soal yang bertitik-titik.

### 1. Pendidikan yang diterima

	Ayah :	Ibu :
a. Tamat Sarjana	( )	( )
b. Tidak Tamat Sarjana	( )	( )
c. Sarjana Muda/D3	( )	( )
d. Tidak Tamat Sarjana Muda/D3	( )	( )
e. Tamat SLTA	( )	( )
f. Tidak Tamat SLTA/Sederajat	( )	( )
g. Tamat SLTP/Sederajat	( )	( )
h. Tidak Tamat SLTP	( )	( )
l. Tamat SD/Sederajat	( )	( )
j. Tidak Tamat SD	( )	( )

Menurut anda tingkat pendidikan orang tua anda termasuk :

Rendah ( )                      Sedang ( )                      Tinggi ( )

### 2. Pekerjaan Pokok/Sampingan Orang Tua

	Ayah	Ibu
a. Pegawai Negeri/ABRI Ia/Prada	( )	( )

Ib/Pratu	( )	( )
Ic/Kopda	( )	( )
Id/Koptu	( )	( )
Iia/Serda	( )	( )
Iib/Sertu	( )	( )
Iic/Serka	( )	( )
Iid/Serma	( )	( )
Iie/Polda	( )	( )
Iif/Peltu	( )	( )
IIIa/Letda	( )	( )
IIIb/Lettu	( )	( )
IIIc/Kapten	( )	( )
IIId/	( )	( )
IVa/Mayor	( )	( )
IVb/Letkol	( )	( )
IVc/Kolonel	( )	( )
IVd/Brigjen, Laksma, Marsma	( )	( )
IVe/Mayjen, Laksda	( )	( )
IIIg/Letjen, Laksda, Marsdya	( )	( )
IIIg/Jendral, Laksamana, Marsekal	( )	( )

**b. Pegawai Swasta**

1. Direktur	( )	( )
2. Pengusaha/Pemborong	( )	( )
3. Pedagang	( )	( )
4. Tukang (Kayu, batu, jahit)	( )	( )
5. Buruh	( )	( )
6. Pegawai Tata Usaha	( )	( )
7. Serabutan	( )	( )

8. Nelayan ( ) ( )

Menurut anda golongan pekerjaan orang tua anda termasuk :

Rendah ( ) Sedang ( ) Tinggi ( )

3. Penghasilan yang diperoleh (rata-rata tiap bulan)

Ayah : Ibu :

a. Penghasilan tetap/pokok Rp. Rp.

b. Penghasilan tambahan Rp. Rp.

Menurut anda penghasilan orang tua anda termasuk :

Rendah ( ) Sedang ( ) Tinggi ( )

4. Rumah yang dimiliki oleh orang tua anda : buah

Menurut anda jumlah rumah yang dimiliki oleh orang tua anda termasuk :

Sedikit ( ) Cukup ( ) Banyak ( )

5. Status rumah yang ditempati sekarang :

a. Milik sendiri ( )

b. Sewa ( )

c. Rumah dinas ( )

d. Magersari/Indung ( )

Menurut anda status rumah yang ditempati :

Kurang memuaskan ( ) Cukup Memuaskan ( ) Memuaskan ( )

6. Jenis dinding

a. Batu bata ( )

b. Batako ( )

c. Papan ( )

Menurut anda kualitas dinding rumah orang tua anda termasuk :

Rendah ( )                      Sedang ( )                      Tinggi ( )

7. Jenis lantai

- a. Keramik ( )
- b. Marmer ( )
- c. Tegel berwarna kelas satu ( )
- d. Tegel abu-abu biasa ( )
- e. Semen/plester ( )

Menurut anda harga lantai yang ada di rumah orang tua anda termasuk :

Rendah ( )                      Sedang ( )                      Tinggi ( )

8. Jenis langit-langit

- a. Eternit kelas satu (gambar, motif) ( )
- b. Eternit polos ( )
- c. Eternit triplek ( )
- d. Dari bahan kayu jati ( )
- e. Tidak memakai langit-langit ( )

Menurut anda kualitas langit-langit yang ada di rumah orang tua anda :

Rendah ( )                      Sedang ( )                      Tinggi ( )

9. Jenis atap bangunan

- a. Genteng press ( )
- b. Genteng biasa ( )
- c. Asbes semen ( )
- d. Seng ( )

Menurut anda kualitas genteng yang ada di rumah orang tua anda termasuk :

Rendah ( )                      Sedang ( )                      Tinggi ( )

## 10. Jenis kerangka bangunan

- a. Kayu jati ( )  
 b. Kayu kalimantan ( )

Menurut anda kualitas kerangka bangunan yang ada dalam rumah orang tua anda termasuk :

Rendah ( )      Sedang ( )      Tinggi ( )

## 11. Jenis kerangka bangunan bagian atas :

- a. Kayu jati ( )  
 b. Kayu kalimantan ( )

Menurut anda kualitas kerangka bangunan yang ada dalam rumah orang tua anda termasuk :

Rendah ( )      Sedang ( )      Tinggi ( )

## 12. Jenis daun pintu

- a. Kayu jati ( )  
 b. Kayu kalimantan ( )  
 c. Kaca gelap ( )  
 d. Kaca bening ( )  
 e. Kaca bermotif ( )  
 f. Tripek ( )

Menurut anda kualitas daun pintu yang ada dalam rumah orang tua anda termasuk :

Rendah ( )      Sedang ( )      Tinggi ( )

## 13. Jenis daun jendela

- a. Kayu jati ( )  
 b. Kayu kalimantan ( )  
 c. Kaca gelap ( )  
 d. Kaca bening ( )

Menurut anda harga daun jendela yang ada dalam rumah orang tua anda termasuk :

Rendah ( )                      Sedang ( )                      Tinggi ( )

14. Penerangan yang digunakan dalam rumah yang ditempati sekarang :

- a. Listrik PLN
- b. Minyak tanah

Menurut anda penerangan yang ada di rumah orang tua anda anda :

Kurang memadai ( )      Cukup memadai ( )      Memadai ( )

15. Sumber air :

- a. Air PAM
- b. Sumur dengan pompa listrik
- c. Sumur dengan pompa tangan
- d. Sumur dengan timba biasa

Menurut anda kualitas air yang ada dalam rumah orang tua anda :

Rendah ( )                      Sedang ( )                      Tinggi ( )

16. Sarana angkutan yang dimiliki (sebutkan jumlahnya)

- a. Kendaraan roda enam/lebih (bis/truk) ..... buah
- b. Kendaraan bermotor roda empat ..... buah
- c. Kendaraan tak bermotor roda empat ..... buah
- d. Kendaraan bermotor roda dua ..... buah
- e. Kendaraan tak bermotor roda tiga ..... buah
- f. Kendaraan tak bermotor roda dua ..... buah

Menurut anda jumlah sarana angkutan yang dimiliki orang tua anda termasuk :

Sedikit ( )                      Cukup ( )                      Banyak ( )

17. Sarana komunikasi dan informasi (sebutkan jumlahnya)

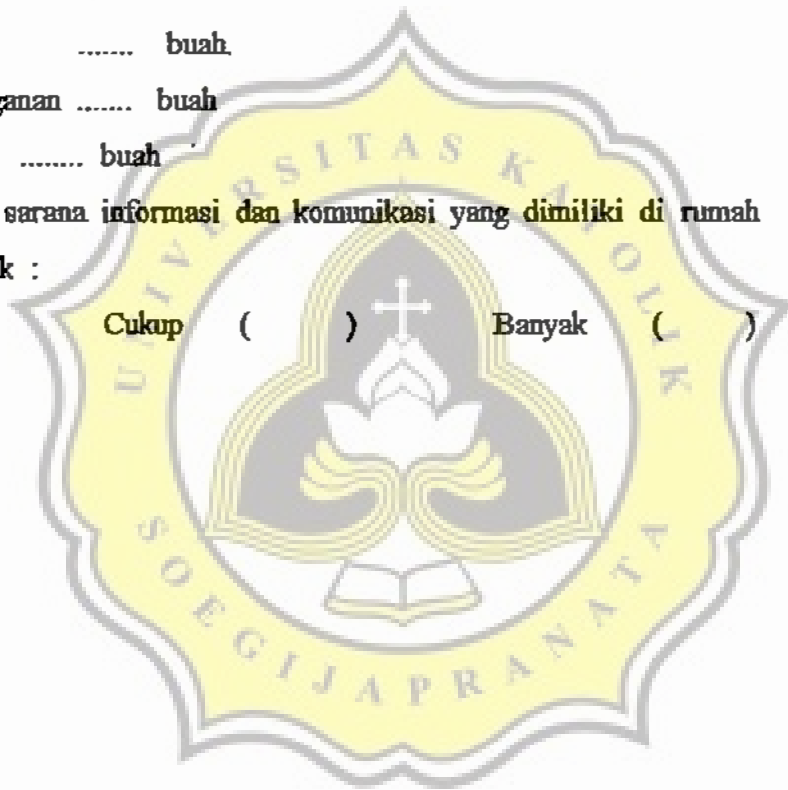
- a. Telepon ..... buah



- b. Video tape ..... buah  
c. TV berwarna ..... buah  
d. Radio ..... buah  
e. Movie camera ..... buah  
f. TV hitam putih ..... buah  
g. Kamera ..... buah  
h. Jam ..... buah  
i. Majalah berlangganan ..... buah  
j. Majalah eceran ..... buah  
k. Surat kabar berlangganan ..... buah  
l. Surat kabar eceran ..... buah

Menurut anda jumlah sarana informasi dan komunikasi yang dimiliki di rumah orang tua anda termasuk :

Sedikit ( ) Cukup ( ) Banyak ( )





## **LAMPIRAN D**

### **Data Penelitian**

**(D-1) Skala Sikap Konformitas Remaja**

**(D-2) Angket Persepsi Remaja Terhadap Status  
Sosial Ekonomi Orangtua**

y2	y3	y4	y5	y6	y7	y8	y9	y10	y11	y12
1	3	4	4	1	1	2	1	4	1	4
2	4	2	3	1	1	2	3	2	3	2
3	3	1	4	2	2	1	3	1	3	1
1	3	2	4	1	1	2	4	1	3	2
2	4	3	3	2	1	1	3	1	2	1
1	2	1	4	2	1	2	2	2	3	1
2	4	3	4	1	1	2	4	2	4	1
2	1	2	4	2	2	1	2	2	4	1
3	1	3	3	1	1	3	3	1	3	4
1	2	2	4	2	2	1	4	2	3	2
2	1	1	3	1	1	2	3	2	4	2
2	2	2	4	1	2	2	4	1	4	1
2	1	1	3	1	1	1	3	2	3	2
2	2	2	4	1	1	1	4	3	4	2
2	1	2	3	2	1	1	3	4	4	2
1	1	2	4	2	1	2	4	2	3	2
1	1	4	4	1	2	1	3	2	2	2
2	2	3	2	2	2	1	3	4	1	3
1	2	1	3	1	1	1	3	2	2	1
1	1	2	3	3	2	2	2	2	1	1
1	2	2	4	1	1	1	4	1	1	2
3	1	2	3	1	2	1	3	2	4	2
2	1	2	4	3	1	2	4	2	4	4
3	4	2	4	2	2	1	3	3	2	1
2	2	1	4	3	1	1	2	1	3	4
1	4	1	3	2	3	1	3	1	3	3
1	3	2	3	1	1	2	3	2	4	2
2	3	2	3	2	3	1	2	3	3	3
2	1	2	2	2	1	1	3	1	2	2
2	2	1	4	2	3	1	3	2	3	3

C:\1STDATA\PIUS\DHANAR I.sav

3	y14	y15	y16	y17	y18	y19	y20	y21	y22	y23	y24
1	1	1	3	4	4	2	1	2	2	1	2
3	2	1	4	3	4	3	1	1	1	2	1
1	1	2	3	3	4	4	2	2	1	2	1
1	2	1	4	4	4	3	1	2	2	1	1
1	1	4	4	3	3	3	2	3	1	1	2
1	1	1	4	4	4	4	1	1	1	2	1
1	1	1	3	4	3	3	2	2	1	1	2
2	1	1	2	3	4	1	1	3	1	3	1
1	2	2	4	3	3	2	2	2	1	1	2
2	1	1	3	4	2	1	1	1	2	2	3
1	1	1	3	2	4	2	1	4	1	1	1
2	1	2	4	4	3	1	2	4	2	2	4
1	1	1	3	4	1	1	1	3	1	1	3
1	1	2	3	4	2	2	2	1	1	3	2
1	1	1	4	4	2	1	2	2	1	3	3
2	1	1	2	4	1	1	2	4	1	1	4
2	1	2	4	4	1	1	2	2	1	2	3
4	2	2	3	3	4	2	3	1	2	3	3
1	1	1	3	3	2	2	2	3	1	2	3
2	1	2	4	3	2	2	2	3	2	1	2
2	1	2	1	4	3	2	1	2	2	2	2
3	1	2	3	2	2	1	3	3	3	3	4
3	3	1	1	3	1	1	2	3	1	3	2
2	2	3	4	3	2	2	2	2	1	1	1
2	1	1	1	4	4	2	1	2	2	2	3
1	2	3	1	4	4	4	3	1	1	3	2
3	1	2	2	4	2	1	1	1	2	2	3
1	3	2	4	3	3	2	1	1	3	1	2
1	2	2	4	3	3	1	1	3	3	2	4
3	2	4	2	2	3	3	3	3	1	3	4

y25	y26	y27	y28	y29	y30	y31	y32	y33	y34	y35	y36
2	4	4	2	3	2	1	3	3	3	4	4
3	4	3	3	4	2	1	4	2	4	4	3
2	3	4	1	2	1	2	1	4	4	4	4
3	4	4	3	4	2	1	4	2	4	4	4
3	3	3	2	3	1	1	2	3	3	3	4
2	3	3	1	3	2	2	2	4	2	4	3
2	4	4	2	3	2	1	3	1	4	4	4
2	4	4	2	2	2	1	3	3	4	4	4
1	4	3	1	3	1	1	2	4	3	4	3
3	3	2	4	2	3	2	2	2	2	4	4
1	2	4	1	3	2	2	3	1	4	3	1
2	3	4	3	4	1	1	4	1	1	4	2
4	4	3	4	3	1	2	4	2	4	4	1
3	3	4	3	3	1	1	2	2	3	4	4
3	4	4	2	3	1	1	3	3	4	4	4
2	4	4	1	2	2	2	4	1	2	3	2
2	3	3	2	3	1	1	3	2	3	4	3
3	4	3	1	2	2	2	3	2	2	4	3
4	4	4	2	3	1	3	2	3	3	4	3
3	3	4	1	2	2	1	2	1	4	4	4
3	3	3	2	2	2	1	2	2	4	4	2
2	3	2	1	3	4	1	4	1	3	2	1
3	2	3	1	2	2	1	4	1	3	4	1
3	4	4	2	3	3	1	2	4	2	4	3
4	4	3	3	2	3	1	3	1	3	4	4
3	4	3	2	3	2	1	4	2	4	3	3
4	3	4	1	4	4	2	2	3	4	3	3
1	3	4	2	1	2	1	3	1	3	3	3
1	3	2	1	2	3	1	4	1	4	4	3
2	2	3	4	4	4	3	1	3	3	4	4

y37	y38	y39	y40	y41	y42	y43	y44	y45	y46	y47	y48
2	2	2	1	2	1	1	3	1	2	2	1
2	1	2	1	3	2	2	2	1	2	2	1
1	2	3	2	2	1	2	2	1	1	1	2
3	3	1	2	3	2	1	1	1	1	2	1
2	3	2	2	3	3	2	1	2	2	1	3
2	2	1	1	2	1	1	2	1	2	1	1
1	2	1	1	3	2	2	3	3	1	2	1
1	1	2	2	1	2	2	3	3	1	2	2
2	2	3	1	2	2	1	3	1	3	1	1
2	3	1	2	3	3	1	4	1	2	1	2
1	1	4	2	4	1	3	4	2	2	1	2
3	1	2	3	1	1	1	2	2	1	1	2
1	4	1	1	2	2	1	2	2	1	1	2
3	3	2	1	4	1	2	4	1	2	2	1
3	2	2	1	1	2	1	3	1	1	2	1
1	2	2	2	2	2	2	4	1	2	1	2
3	3	2	2	1	1	2	3	1	2	1	2
3	2	2	2	2	3	2	2	1	1	2	2
3	3	2	1	2	1	2	2	3	3	2	1
2	2	1	1	2	1	2	2	2	1	2	2
2	2	1	2	1	1	1	3	2	1	2	2
3	2	1	1	1	1	1	3	3	3	1	1
1	3	1	1	1	1	2	2	1	2	1	1
3	2	3	1	1	1	2	3	1	1	1	1
4	4	3	3	3	2	4	3	2	1	2	3
2	4	2	1	2	2	1	3	2	1	2	2
2	4	1	1	2	1	2	1	2	1	2	2
3	1	2	2	1	1	3	4	1	1	2	2
2	3	2	1	2	3	1	1	1	3	1	4
1	3	2	2	4	2	1	2	1	2	1	2

toty
109
112
104
114
112
96
112
106
107
108
102
109
101
113
110
103
104
115
105
101
96
103
101
111
119
116
109
105
104
122



C:\1STDATA\PIUSIDHANAR I.sav

y1	y2	y3	y4	y5	y6	y7	y8	y9	y10	y11	y12
4	4	2	1	2	1	1	1	4	1	3	1
4	3	3	4	2	1	2	1	4	2	4	2
2	1	1	1	2	3	3	1	4	3	4	2
2	3	1	3	4	2	2	2	3	1	3	3
3	1	2	3	3	3	1	3	2	1	3	2
3	2	2	1	3	1	1	2	3	1	4	3
3	1	3	1	3	1	2	1	3	2	3	2
2	2	1	4	4	1	1	1	3	2	3	2
4	4	1	4	4	2	1	1	2	1	4	2
3	2	2	2	4	1	1	2	2	1	4	2
1	2	4	2	3	3	2	1	4	4	2	4
3	3	2	4	4	2	3	3	3	4	4	2
3	1	4	3	3	1	2	2	2	4	4	3
4	1	3	2	4	2	2	4	4	1	2	1
4	3	2	3	4	2	2	3	3	4	2	2
4	2	3	2	4	2	2	1	4	3	4	1
3	2	1	2	4	4	2	2	3	4	1	2
2	4	2	2	3	1	2	3	3	2	2	2
3	4	3	2	2	3	2	4	2	3	1	4
3	3	4	2	2	1	1	3	4	2	3	2
1	3	1	1	3	2	2	4	4	1	2	1
2	2	3	2	3	1	1	3	3	1	2	1
2	3	4	1	4	2	1	1	4	1	1	2
2	3	1	2	4	1	2	3	2	3	3	2
4	2	3	4	4	1	1	1	4	3	4	2
3	1	4	2	4	1	2	4	3	2	2	1
2	1	3	4	3	2	3	2	1	2	3	2
3	3	3	2	4	1	4	4	2	2	3	1
1	4	2	1	4	1	1	4	2	1	2	1
1	3	1	3	4	1	1	3	3	3	3	1



C:\1STDATA\PIUSIDHANAR I.sav

y13	y14	y15	y16	y17	y18	y19	y20	y21	y22	y23	y24
3	2	3	1	2	1	2	2	4	1	3	1
2	2	2	1	3	1	3	2	3	2	1	2
3	2	3	1	4	1	1	2	1	2	4	2
2	1	2	2	3	2	1	2	2	2	2	3
3	2	3	4	4	3	3	4	2	1	3	3
3	2	3	1	3	1	2	1	1	1	2	4
1	1	1	2	2	2	4	2	2	1	3	3
2	1	2	3	4	2	2	3	1	1	3	3
3	1	1	4	1	2	1	1	2	1	2	1
1	2	2	3	4	3	2	2	1	1	3	2
3	2	3	2	2	3	1	2	3	2	2	4
1	3	2	2	3	2	1	2	2	2	3	3
3	2	2	2	3	3	3	1	2	1	2	2
2	3	3	4	3	3	1	1	1	2	2	3
1	3	2	2	2	2	2	2	2	1	4	3
1	3	3	2	1	3	2	1	2	1	4	3
3	3	2	3	4	2	1	2	4	3	2	3
2	2	3	3	2	3	2	2	1	1	1	4
2	2	3	3	2	3	3	1	2	1	2	2
2	2	1	3	1	1	1	1	3	1	4	3
1	3	2	4	1	4	2	1	1	2	1	4
2	1	2	4	2	3	2	1	1	2	2	4
1	4	1	3	1	3	1	1	3	2	1	1
2	2	2	2	4	2	3	4	3	1	1	1
1	1	3	1	4	2	2	2	1	1	1	3
2	2	3	3	3	3	2	3	2	2	1	3
1	3	3	3	1	2	2	2	3	2	4	4
2	2	2	3	2	2	2	4	1	1	3	1
2	4	1	3	3	4	1	2	4	1	2	3
3	3	4	3	4	3	2	1	3	2	3	3

C:\1STDATA\PIUS\DHANAR I.sav

y25	y26	y27	y28	y29	y30	y31	y32	y33	y34	y35	y36
2	2	2	3	4	1	3	2	2	1	4	2
3	3	3	1	4	2	2	4	2	3	3	4
3	4	4	2	2	2	2	2	3	3	3	4
1	3	3	1	3	3	2	2	3	2	3	1
2	3	4	2	3	1	1	3	2	3	4	2
2	3	3	1	3	3	1	2	1	3	4	2
3	3	4	2	2	2	1	4	4	1	4	4
2	4	4	2	3	1	1	3	1	2	4	2
4	2	3	1	2	2	1	3	1	3	4	3
3	4	4	2	2	2	1	3	1	2	3	3
3	3	3	2	3	3	3	4	2	2	4	3
3	3	3	2	1	3	1	4	2	4	1	1
2	2	4	2	3	1	1	4	1	3	3	4
3	3	2	1	3	3	3	4	1	2	1	1
2	3	3	2	3	2	2	4	1	3	2	2
3	2	1	1	3	3	2	4	1	3	2	1
4	3	4	3	2	4	2	3	1	1	3	3
3	3	3	1	1	2	2	3	2	3	2	2
3	3	4	1	3	2	2	1	2	3	2	4
3	2	2	1	2	2	2	3	1	3	1	2
3	4	3	2	3	3	1	3	1	2	1	1
3	3	3	1	1	2	1	3	1	1	3	1
4	2	4	2	1	1	1	3	1	4	4	1
2	3	3	2	3	3	2	3	2	4	4	3
3	4	4	1	2	2	1	3	2	4	4	3
3	4	4	2	2	3	2	4	2	1	1	1
3	3	2	1	1	2	1	3	1	3	2	2
1	3	3	2	3	2	2	4	3	2	3	2
2	3	3	2	3	4	1	3	3	3	3	3
1	3	3	1	3	4	1	4	3	3	3	3

y37	y38	y39	y40	y41	y42	y43	y44	y45	y46	y47	y48
2	3	3	3	1	4	1	2	2	3	3	2
1	4	1	2	1	2	2	4	2	3	2	3
2	3	2	2	4	2	3	3	1	1	2	1
3	2	4	1	3	1	2	3	3	1	3	2
2	3	1	2	2	1	2	1	1	3	3	4
2	3	1	2	2	1	2	2	3	2	1	1
1	2	1	1	2	2	4	4	1	2	2	3
2	4	3	1	1	2	2	1	4	3	1	2
1	2	1	1	2	3	1	1	2	2	1	2
2	1	2	2	1	3	3	2	2	2	1	1
3	3	3	2	4	1	2	2	3	1	3	2
3	3	2	2	1	1	2	1	3	2	4	4
3	4	2	2	2	1	2	3	2	2	1	2
4	2	2	2	2	2	2	1	2	2	4	3
2	2	2	1	2	2	2	2	3	1	3	3
4	3	2	1	2	1	2	2	4	3	3	4
2	4	2	1	1	1	1	3	3	1	4	1
3	2	2	2	2	2	2	2	1	2	2	2
3	4	1	2	2	1	2	3	4	2	2	4
3	3	1	1	1	2	2	1	4	2	2	4
3	2	2	1	2	2	1	1	1	2	2	2
3	2	3	1	2	2	1	1	2	2	3	2
2	1	1	1	2	3	1	4	1	3	4	1
2	3	3	2	2	3	4	4	3	3	3	2
1	3	1	1	3	2	2	4	1	2	1	1
3	2	3	1	1	2	2	2	1	2	3	3
4	2	4	2	1	2	1	2	4	3	3	4
1	2	2	3	2	2	3	3	2	3	4	2
2	4	3	1	1	2	2	4	2	2	1	3
2	4	4	1	1	2	3	2	2	2	3	2

toty
107
117
113
108
117
100
108
108
98
104
125
119
114
113
114
115
119
105
119
103
99
97
100
123
110
112
114
116
114
121



r1	y2	y3	y4	y5	y6	y7	y8	y9	y10	y11	y12
4	4	4	2	3	3	1	1	3	1	4	4
4	4	2	1	4	2	2	4	3	2	2	1
4	2	1	2	3	4	1	2	3	2	3	1
4	3	2	2	3	2	1	3	4	1	2	2
3	2	3	1	2	1	2	3	3	3	2	1
3	2	2	1	3	1	2	3	3	2	2	1
1	3	2	3	2	2	4	1	1	3	3	3
4	3	3	4	3	1	3	3	2	2	3	3
3	2	1	1	3	1	1	3	4	1	1	2
1	3	3	2	3	1	2	2	2	1	2	3
2	3	1	2	4	2	1	3	3	2	1	1
2	1	2	2	2	2	3	3	2	1	2	1
2	3	2	3	4	1	1	3	2	3	3	1
2	1	3	3	2	1	3	3	1	1	4	3
3	3	2	3	3	3	1	3	2	2	3	1
2	3	1	2	4	4	1	4	2	1	4	1
4	4	2	2	3	1	2	4	4	1	2	2
2	2	3	2	3	1	2	1	3	1	3	2
4	2	2	3	4	2	2	1	2	1	2	2
2	3	1	1	3	2	1	4	4	2	1	2

C:\1STDATA\PIUS\DHANAR I.sav

13	y14	y15	y16	y17	y18	y19	y20	y21	y22	y23	y24
3	3	2	4	4	2	4	3	3	1	3	1
2	4	3	4	2	3	3	1	3	1	1	4
3	3	1	1	1	1	2	1	3	1	3	4
1	3	2	3	3	4	1	1	2	2	1	4
2	1	2	3	2	1	2	1	2	1	4	4
1	1	2	3	3	4	2	3	1	2	1	4
3	4	2	1	3	2	2	1	1	3	1	3
1	1	1	1	2	1	1	2	1	1	1	4
1	2	2	4	1	4	2	3	1	1	2	4
2	3	2	3	2	2	2	2	3	4	2	2
2	1	3	3	2	3	1	2	2	1	2	3
1	1	1	3	2	1	1	1	3	2	2	4
1	3	1	3	2	3	2	3	2	1	2	2
1	3	4	2	4	2	1	1	1	2	1	4
2	4	1	4	2	2	1	1	2	1	3	3
2	3	3	4	4	3	2	2	1	1	2	1
1	2	3	4	3	3	2	2	2	2	2	3
2	2	3	2	2	3	2	1	3	2	3	3
2	3	2	3	2	2	2	3	2	1	2	2
1	3	2	3	2	4	1	2	1	1	2	3

C:\11STDATA\PIUSDHANAR I.sav

y25	y26	y27	y28	y29	y30	y31	y32	y33	y34	y35	y36
4	2	1	4	4	1	4	4	1	1	1	2
2	1	1	1	2	2	1	3	2	1	3	2
1	2	3	3	2	3	1	4	3	2	3	4
3	3	3	1	3	1	1	3	1	1	3	1
2	3	1	2	2	3	1	3	1	3	1	1
2	3	4	1	3	4	2	3	1	2	2	1
3	4	3	1	1	3	1	2	2	2	2	4
3	2	3	1	2	2	2	4	2	4	3	4
4	2	2	2	3	3	3	4	2	2	3	1
3	2	3	2	2	3	2	4	1	2	3	2
2	2	2	1	2	2	2	4	1	2	1	2
3	3	4	3	1	3	2	4	1	4	3	3
3	3	4	2	3	3	2	3	2	4	4	3
4	4	4	1	1	4	2	3	1	3	4	4
2	3	1	2	2	2	2	4	1	3	1	1
2	3	3	2	3	3	1	4	2	3	3	2
2	3	3	2	1	2	2	4	1	1	2	2
2	2	3	1	3	3	1	3	2	4	1	1
2	2	3	1	2	2	3	3	3	3	3	2
2	1	1	2	2	2	2	3	2	2	1	1

C:\1STDATA\PIUS\IDHANAR I.sav

y37	y38	y39	y40	y41	y42	y43	y44	y45	y46	y47	y48
2	1	4	1	2	1	4	1	4	3	1	2
3	2	3	2	2	1	2	2	2	2	1	3
4	4	1	4	1	2	1	1	2	2	4	2
3	2	3	1	2	1	1	1	2	2	4	2
4	2	3	2	2	2	1	1	4	2	4	4
3	3	3	2	1	2	2	1	1	2	3	3
1	4	2	3	2	1	2	1	2	2	3	1
4	2	1	1	2	1	1	1	2	2	3	4
3	2	2	1	1	2	1	2	1	2	3	4
2	2	3	1	2	1	1	2	2	2	1	2
4	2	3	2	1	2	1	1	1	2	3	3
4	3	1	1	1	2	2	2	3	2	2	3
1	2	4	1	2	3	2	2	2	3	2	1
1	2	2	3	3	3	1	3	1	1	2	3
4	2	1	1	2	2	2	2	3	1	3	3
2	2	3	1	1	1	3	4	1	3	3	4
3	3	3	1	1	1	1	2	2	2	2	2
3	2	1	2	1	2	1	2	3	1	3	4
2	3	3	2	2	3	2	2	2	3	2	1
4	2	3	1	1	1	1	2	1	2	2	2



toty
122
108
111
104
105
106
106
107
105
104
98
105
114
113
105
116
108
104
109
94



C:\1STDATA\PIUSIDHANAR I.sav

x1	x2	x3	x4	x5	x6	x7	x8	x9	x10	x11	x12
1	1	2	1	2	2	2	2	3	2	2	3
2	2	3	2	3	3	3	3	2	2	2	3
3	2	3	2	2	2	2	2	2	2	2	2
2	2	2	2	1	1	1	1	2	2	2	2
2	2	2	2	2	3	2	3	2	2	2	3
2	1	1	2	2	2	2	2	2	3	2	3
1	1	1	2	1	1	2	1	1	2	2	2
1	1	1	2	1	2	1	1	2	2	2	2
1	2	2	2	1	2	2	1	2	2	2	2
2	2	2	2	1	1	1	1	2	2	2	1
2	2	3	2	2	2	2	2	2	2	2	2
2	2	3	2	2	2	2	2	2	2	2	2
2	2	2	2	2	2	3	2	2	2	2	2
2	2	3	2	2	2	2	2	2	2	2	2
2	2	2	2	3	2	2	2	2	2	2	2
2	2	3	2	2	2	2	2	2	2	2	3
2	2	3	2	2	2	3	2	2	3	3	3
2	2	3	2	3	2	3	2	2	2	3	3
2	2	2	2	2	2	2	2	2	2	3	2
2	2	1	2	1	1	1	2	2	2	2	2
2	1	1	2	1	1	1	1	2	2	2	2
1	1	1	2	1	1	2	1	1	2	2	1
2	2	2	2	1	1	2	1	2	2	2	1
2	2	1	2	1	2	2	2	2	2	2	1
2	2	2	2	2	2	2	2	2	2	2	2
1	2	2	2	2	2	2	2	2	2	2	2
2	2	2	2	3	2	3	2	2	3	3	3
2	2	2	2	3	2	2	2	2	3	3	3
2	2	2	2	3	2	2	2	2	3	3	3
2	2	2	2	2	2	2	2	2	1	2	1

C:\1STDATA\PIUS\DHANAR I.sav

x13	x14	x15	x16	x17	totx
2	3	1	2	3	34
2	3	2	3	3	43
2	2	2	2	2	36
2	2	1	3	2	30
2	2	2	2	3	38
2	2	2	1	2	33
2	2	2	2	2	27
2	2	1	1	2	26
2	2	2	2	2	31
2	2	2	3	2	30
2	2	2	3	3	37
2	2	2	3	3	37
2	2	2	2	3	36
3	2	2	2	2	36
2	2	2	2	2	35
2	2	2	3	3	38
3	3	2	3	3	43
3	2	2	3	3	42
3	3	2	2	3	38
2	2	2	1	2	29
2	2	2	1	1	26
2	1	1	1	1	22
1	2	1	1	2	27
1	2	1	1	2	28
2	2	1	2	2	33
2	2	2	2	2	33
2	3	2	3	3	42
3	2	2	3	3	41
3	2	2	3	3	41
1	1	1	2	2	29



x1	x2	x3	x4	x5	x6	x7	x8	x9	x10	x11	x12
1	1	1	2	1	1	1	1	1	2	2	2
2	2	2	2	1	1	2	2	2	2	2	2
2	1	2	2	1	2	1	2	2	2	2	1
1	2	2	2	2	2	3	1	2	2	2	2
1	2	3	2	3	2	3	2	2	2	2	2
2	2	2	2	1	2	2	2	2	2	2	1
2	2	2	2	1	2	2	2	2	1	2	1
1	1	1	2	1	1	1	1	1	1	2	2
2	2	2	2	2	2	1	2	2	2	2	2
2	2	3	2	3	2	3	2	2	2	2	2
2	2	3	2	3	2	3	3	2	3	3	3
2	2	3	2	3	2	2	2	2	3	3	3
2	2	2	2	2	2	2	2	2	2	2	2
2	2	3	2	2	2	2	2	2	2	2	2
3	2	3	2	3	2	2	2	2	2	2	3
2	2	3	2	3	2	2	2	2	2	3	3
2	2	3	2	3	2	3	3	3	2	2	3
2	1	1	2	1	1	2	2	2	2	2	1
2	2	3	2	3	2	2	2	3	3	3	3
2	1	1	2	1	1	2	2	2	2	1	1
1	1	1	2	1	1	1	1	1	2	2	2
1	1	1	2	1	1	1	1	2	1	2	2
1	1	1	2	1	1	1	1	1	2	1	2
3	2	3	2	3	2	3	2	2	2	3	3
2	2	2	2	2	2	2	2	2	2	2	2
2	2	2	2	2	2	2	2	2	2	2	2
2	2	2	2	3	2	2	2	3	2	2	3
2	2	3	2	3	2	2	2	3	2	2	2
2	2	3	2	3	2	2	2	2	2	2	2
2	2	3	2	3	2	2	2	3	3	3	3

x13	x14	x15	x16	x17	totx
1	1	1	1	1	21
1	1	1	2	2	29
1	2	1	2	2	28
2	2	2	2	3	34
2	3	2	3	3	39
1	2	2	2	2	31
2	2	1	2	2	30
1	1	1	2	2	22
2	2	2	2	3	34
2	3	2	3	3	40
3	3	2	3	3	45
3	3	2	3	3	43
2	3	2	2	3	36
2	2	2	3	3	37
2	2	2	2	3	39
3	2	2	3	3	41
2	3	2	2	3	42
2	1	1	2	3	28
2	3	2	2	3	42
2	1	1	2	2	26
2	2	2	1	1	24
1	1	1	2	2	23
1	2	1	2	3	24
3	3	2	3	3	44
2	1	1	2	3	33
2	2	2	2	3	35
2	3	2	3	3	40
3	3	2	3	3	41
2	2	2	2	3	37
3	3	2	3	3	44



C:\11STDATA\PIUS\DHANAR I.sav

x1	x2	x3	x4	x5	x6	x7	x8	x9	x10	x11	x12
3	2	3	2	3	2	2	2	2	3	3	3
2	2	2	2	2	2	2	2	2	1	2	2
2	2	2	2	2	2	2	2	2	2	2	2
1	2	2	2	1	1	1	1	2	1	1	2
1	1	1	2	1	1	2	2	1	2	2	1
2	1	1	2	1	1	1	1	2	2	2	2
2	2	1	2	1	1	2	2	1	1	2	1
2	2	2	2	1	2	2	2	2	2	2	1
2	2	2	2	2	2	1	1	2	2	2	1
2	1	1	2	1	1	1	1	1	2	2	1
1	1	1	2	1	1	1	1	2	1	1	1
1	1	2	2	2	1	1	1	2	1	2	2
2	2	3	2	2	2	2	2	2	3	2	2
3	2	3	2	2	2	2	2	2	2	2	2
2	2	2	2	1	1	1	1	2	2	2	2
2	2	3	2	3	2	2	2	3	2	2	3
2	2	2	2	2	2	2	2	2	2	2	2
2	2	2	2	2	1	2	2	2	2	1	1
1	2	2	2	1	2	2	2	2	2	2	1
1	1	1	2	1	1	1	1	2	1	1	2

C:\1STDATA\PIUS\DHANAR I.sav

x13	x14	x15	x16	x17	totx
3	3	2	3	3	44
2	1	2	2	3	33
2	2	2	2	2	34
2	1	2	1	2	25
2	1	2	2	2	26
1	2	2	2	2	27
2	2	2	2	2	28
2	1	1	2	3	31
2	1	2	2	3	31
1	1	1	2	3	24
1	1	1	2	2	21
1	1	1	2	3	26
2	2	2	3	3	38
2	2	1	2	3	36
2	1	1	2	2	28
3	3	2	3	3	42
1	2	1	2	2	32
1	2	2	2	2	30
2	2	1	3	3	32
1	1	2	1	1	21



# LAMPIRAN E

## Uji Normalitas Sebaran





### Descriptive Statistics

	N	Mean	Std. Deviation	Minimum	Maximum
Konformitas	80	108,81	6,96	94	125
psi	80	33,28	6,67	21	45

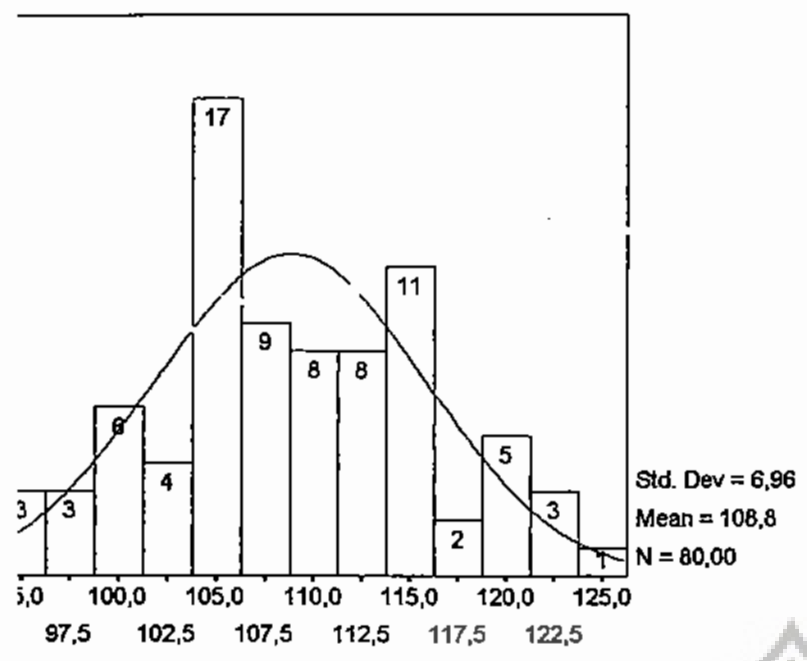
### One-Sample Kolmogorov-Smirnov Test

		Sikap Konformitas	Persepsi
Statistical Parameters <sup>a,b</sup>	Mean	108,81	33,28
	Std. Deviation	6,96	6,67
Extreme values	Absolute	,083	,077
	Positive	,083	,073
	Negative	-,051	-,077
Kolmogorov-Smirnov Z		,742	,685
Asymp. Sig. (2-tailed)		,640	,735

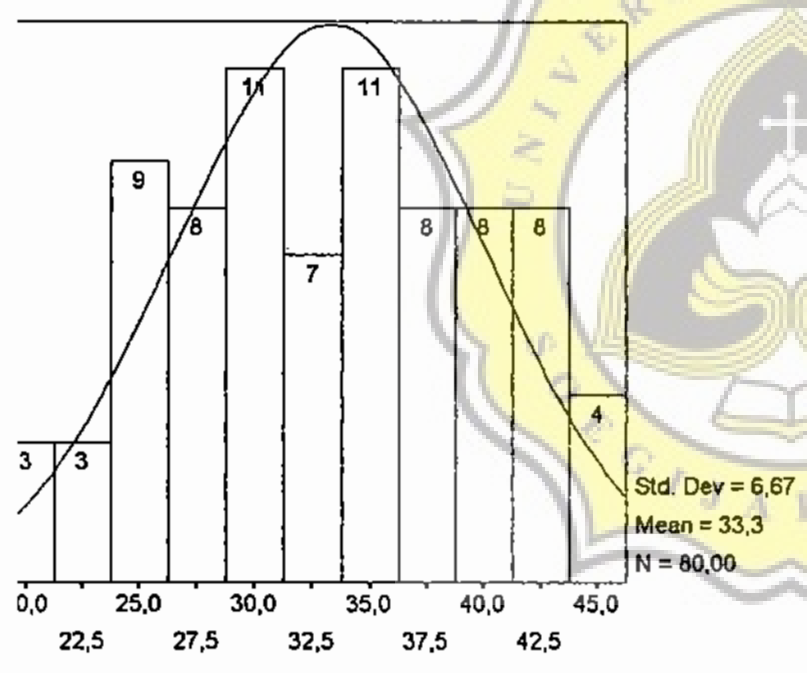
a. Test distribution is Normal.

b. Cell(s) calculated from data.

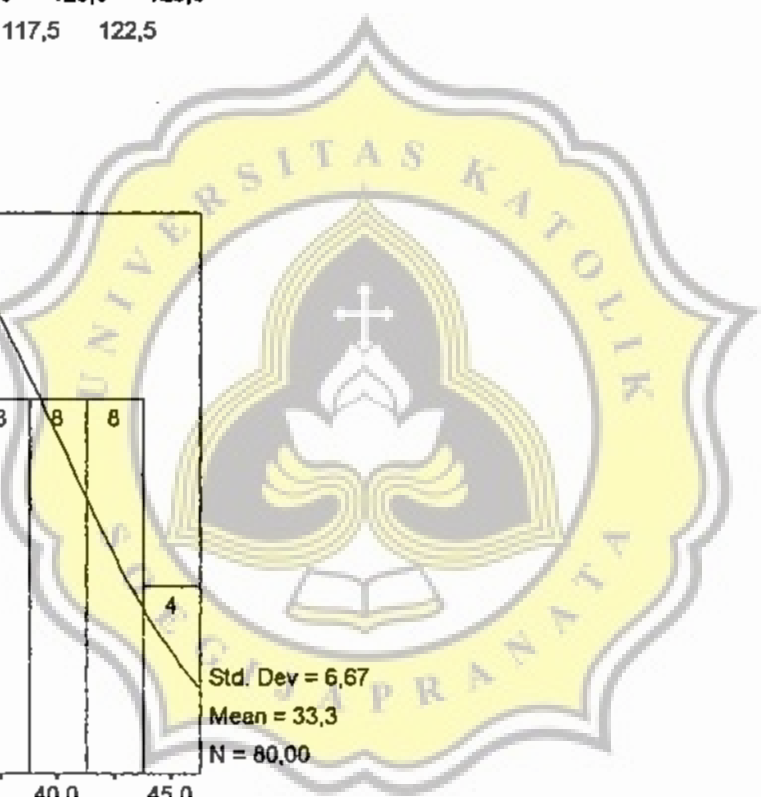




ikap Konformitas



persepsi



# LAMPIRAN F

## Uji Linearitas Hubungan

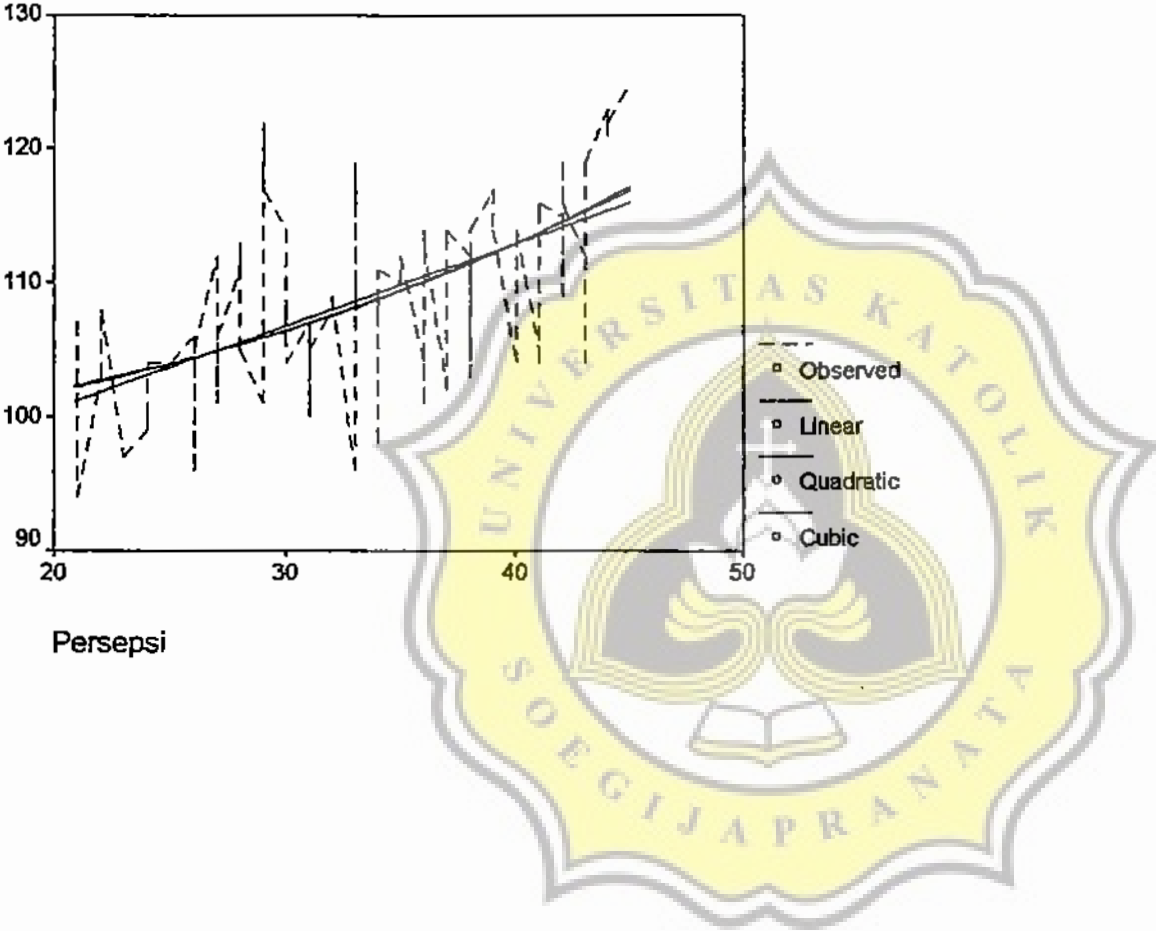


dependent: SIKAP KONFORMITAS  
pendent : PERSEPSI

Dependent	Mth	Rsq	d.f.	F	Sigf	b0	b1	b2	b3
TOTY	LIN	,350	78	41,92	,000	88,2722	,6173		
TOTY	QUA	,353	77	21,01	,000	98,2822	-,0131	,0095	
TOTY	CUB	,355	77	21,19	,000	96,8250	,2109		,0001

tes:  
Tolerance limits reached; some dependent variables were not entered.

### Sikap Konformitas



### Correlations

		Sikap Konformitas	Persepsi
Sikap Konformitas	Pearson Correlation	1,000	,591**
	Sig. (1-tailed)		,000
	N	80	80
Persepsi	Pearson Correlation	,591**	1,000
	Sig. (1-tailed)	,000	
	N	80	80

\*\* . Correlation is significant at the 0.01 level (1-tailed).



**LAMPIRAN G**

**Surat Ijin Penelitian**



**FAKULTAS PSIKOLOGI UNIVERSITAS KATOLIK SOEGIJAPRANATA**

Jl. Pawiyatan Luhur IV/1, Bendan Duwur Semarang - 50234

Telp. (024) 8316142 - 8441555 (Hunting)

Fax. (024) 8415429 E-Mail: unika@semarang.wasantara.net.id Po. Box. 8033/SM

Badan Hukum : Yayasan Sandjojo

**Nomor** : B.2.01/849/UKS.07/IV/2001

4 April 2001

**Lamp.** : -

**Hai** : Penelitian

**Kepada** : Yth. Bpk/Ibu Kepala SLTP Barunawati  
Jl. Ambarawa No. 2  
di-  
Semarang

Kami mohon bantuan dengan hormat kepada Bapak/Ibu, untuk dapat memberikan ijin kepada mahasiswa/i :

**Nama** : Dhanar Indrastuti  
**NIM / NIRM** : 94.40.1835/95.6.111.08000.50007  
**Tempat/ Tgl.Lahir** : Semarang, 3 Mei 1976  
**Alamat** : Jl. Gebanganom No. 22  
Semarang Timur

untuk mengadakan Penelitian di SLTP Barunawati Semarang, dalam rangka penyusunan Skripsi Tingkat Sarjana dengan Judul "Sikap Konformitas Remaja Ditinjau dari Persepsi Remaja Terhadap Status Sosial Ekonomi Orang Tua"

Atas bantuan serta kerja sama Bapak/Ibu, kami mengucapkan terima kasih.

Dekan,  
  
Dra. M. Sih Setija Utami, M.Kes.

**Tembusan** : Yth.

- Mhs yang bersangkutan

# LAMPIRAN H

## Surat Bukti Penelitian





YAYASAN SEKAR LAUT PERWAKILAN SEMARANG  
**SLTP BARUNAWATI**

STATUS : DIAKUI

NDS. C. 30012019 - NSS. 2040 3630 8109

Jalan Ambarawa No. 2 Telp. 543261 Semarang Utara 50174

SURAT KETERANGAN

Nomor : 56/L.03.33/SLTP.BW/V/2001

Yang bertanda tangan di bawah ini, Kepala Sekolah SLTP Barunawati

Semarang, menerangkan bahwa :

Nama : Dhanar Indriastuti  
NIM/NIRM : 94.40.1835/95.6.111.08000.50007  
Tempat/Tgl Lahir : Semarang/3 Mei 1976  
Alamat : Jl. Gebanganom 22 Semarang 50124

adalah benar-benar mahasiswa Fakultas Psikologi Universitas Katolik Soegijapranata Semarang dan telah mengadakan penelitian di SLTP Barunawati Semarang untuk persyaratan penyusunan skripsi Tingkat Sarjana dengan judul Sikap Konformitas Remaja Ditinjau Dari Persepsi Remaja Terhadap Status Sosial Ekonomi Orang tua. Dari tanggal 17 April 2001 dan 10 Mei 2001.

Demikian surat keterangan ini dibuat untuk dipergunakan sebagaimana mestinya bagi yang berkepentingan.

Semarang, 15 Mei 2001

Kepala Sekolah SLTP Barunawati



Dr. R. Hartono

NIP. 131613472

**Angket Perbedaan Persepsi Remaja Terhadap Disiplin Orangtua antara  
remaja wanita dan remaja pria**

**A. Keterangan Diri Remaja**

Umur :

**B. Keterangan Diri Orang Tua**

Umur ayah :

Umur Ibu :

**Petunjuk :**

Berilah tanda silang (X) pada tanda ( ) dari pilihan yang disediakan sesuai dengan keadaan sebenarnya serta isilah soal-soal yang bertitik-titik.

**1. Pendidikan yang diterima**

	<u>Ayah :</u>	<u>Ibu :</u>
a. Tamat Sarjana	( )	( )
b. Tidak Tamat Sarjana	( )	( )
c. Sarjana Muda/D3	( )	( )
d. Tidak Tamat Sarjana Muda/D3	( )	( )
e. Tamat SLTA	( )	( )
f. Tidak Tamat SLTA/Sederajat	( )	( )
g. Tamat SLTP/Sederajat	( )	( )
h. Tidak Tamat SLTP	( )	( )
i. Tamat SD/Sederajat	( )	( )
j. Tidak Tamat SD	( )	( )

**2. Pekerjaan Pokok/Sampingan Orang Tua**

	Ayah	Ibu
a. Pegawai Negeri/ABRI Ia/Prada	( )	( )

Ib/Pratu	( )	( )
Ic/Kopda	( )	( )
Id/Koptu	( )	( )
Iia/Serda	( )	( )
Iib/Sertu	( )	( )
Iic/Serka	( )	( )
Iid/Serma	( )	( )
Iie/Polda	( )	( )
Iif/Peltu	( )	( )
Iia/Letda	( )	( )
Iib/Leltu	( )	( )
Iic/Kapten	( )	( )
Iid/	( )	( )
Iva/Mayor	( )	( )
Ivb/Letkol	( )	( )
Ivc/Kolonel	( )	( )
Ivd/Brigjen, Laksma, Marsma	( )	( )
Ive/Mayjen, Laksda	( )	( )
Iif/Letjen, Laksda, Marsdya	( )	( )
Iig/Jendral, Laksamana, Marsekal	( )	( )

**b. Pegawai Swasta**

1. Direktur	( )	( )
2. Pegawai swasta	( )	( )
4. Wiraswasta	( )	( )
5. Pensiunan	( )	( )

3. Penghasilan yang diperoleh (rata-rata tiap bulan)

	<u>Ayah</u> :	<u>Ibu</u> :
a. Rp. 350.000 - 500.000	( )	( )
b. Rp. 500.000 - 750.000	( )	( )
c. Rp. 750.000 - 1.200.000	( )	( )
d. > Rp. 1.200.000	( )	( )

4. Jumlah tanggungan dalam keluarga

- ( ) 3 orang
- ( ) 4 orang
- ( ) 5 orang
- ( ) >5 orang

5. Rumah yang dimiliki oleh orang tua anda

- ( ) 1 buah
- ( ) 2 buah
- ( ) 3 buah
- ( ) >3 buah

6. Status rumah yang ditempati sekarang :

- ( ) Milik sendiri
- ( ) Sewa
- ( ) Rumah dinas
- ( ) Magersari/Indung

7. Jenis lantai

- ( ) Granit
- ( ) Marmer
- ( ) Keramik
- ( ) Tegel



8. Jenis langit-langit

- (        ) Eternit kelas satu (gambar, motif)
- (        ) Eternit polos
- (        ) Eternit triplek

9. Jenis atap bangunan

- (        ) Genteng Keramik
- (        ) Genteng Press
- (        ) Genteng Biasa

10. Jenis kerangka bangunan bagian atas

- (        ) Kayu jati
- (        ) Kayu kalimantan
- (        ) Kayu glugu

11. Jenis daun pintu

- (        ) Kayu jati
- (        ) Kayu kalimantan
- (        ) Kaca gelap
- (        ) Kaca bening

12. Jenis daun jendela

- (        ) Kaca gelap
- (        ) Kaca bening

13. Biaya pembayaran listrik tiap bulan (rata-rata tiap bulan)

- (        ) Rp. 30.000 - 50.000
- (        ) Rp. 50.000 - 70.000
- (        ) Rp. 70.000 - 100.000
- (        ) > Rp. 100.000



14. Sumber air :

- a. Air ledeng/PAM
- b. Sumur dengan pompa listrik

15. Sarana angkutan yang dimiliki (sebutkan jumlahnya)

a. Kendaraan roda empat

- (     ) 1 buah
- (     ) 2 buah
- (     ) 3 buah
- (     ) 4 buah

b. Kendaraan bermotor roda dua :

- (     ) 1 buah
- (     ) 2 buah
- (     ) 3 buah
- (     ) > 3 buah

16. Sarana komunikasi dan informasi (sebutkan jumlahnya)

- a. Telepon ..... buah
- b. Video tape ..... buah
- c. TV berwarna ..... buah
- d. Radio ..... buah
- e. Movie camera ..... buah
- f. TV hitam putih ..... buah
- g. Kamera ..... buah
- h. Jam ..... buah.
- I. Majalah berlangganan ..... buah
- j. Majalah eceran ..... buah.
- k. Surat kabar berlangganan ..... buah



1. Surat kabar eceran ..... buah

17. Sarana hidup lainnya yang digerakkan dengan listrik

- VCD
- Mesin Cuci
- Lemari Es
- Magic Jar
- Tape Recorder

Untuk nomer 18 dan 19, untuk jawaban selalu ada berilah tanda silang (X) dalam ( ), dan apabila saudara memberi jawaban berganti-ganti berilah tanda check ( ✓ ) di dalam ( ).

18. Macam-macam lauk pauk dalam satu hari : selalu ada atau berganti-gantian

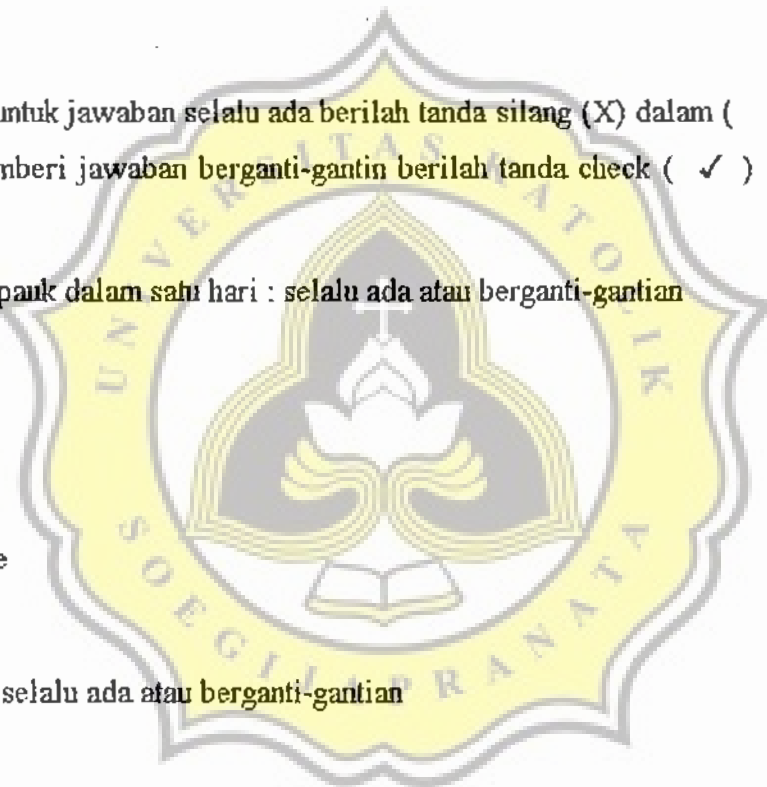
- Daging
- Telur
- Ikan
- Tahu tempe
- Sayur

19. Makanan tambahan : selalu ada atau berganti-gantian

- Susu
- Makanan kaleng
- Buah-buahan
- Kue

20. Keluarga makan di luar rumah

- > sekali dalam seminggu
- Sekali seminggu
- Sekali dalam dua minggu



(        ) Kadang-kadang

21. Kegiatan yang diikuti secara teratur oleh :

Ayah : (        ) Berkebun

(        ) Memelihara binatang

Ibu : (        ) Kecantikan

(        ) Masak memasak

(        ) Menjahit

(        ) Berkebun

22. Keluarga biasa berekreasi atau berdamawisata :

(        ) Lebih dari dua kali dalam sebulan

(        ) Dua kali dalam satu bulan.

(        ) Sekali dalam satu bulan.

(        ) Tak tentu





**PEDOMAN PENENTUAN NILAI  
STATUS SOSIAL EKONOMI**

Pengukuran status sosial ekonomi didasarkan atas tiga kriteria, yaitu pendidikan, pekerjaan dan keadaan ekonomi. Dalam hal ini tiap-tiap kriteria tersebut diberi bobot. Pendidikan dan pekerjaan diberi bobot yang lebih besar daripada keadaan ekonomi. Pendidikan dan pekerjaan diberi bobot 1 sedangkan keadaan ekonomi diberi bobot 0,5 (Pudjono, 1982, h. 58).

**I. Pendidikan**

Tingkat Pendidikan	Nilai
a. Tamat Sarjana	10
b. Tidak Tamat Sarjana	9
c. Sarjana Muda/D3	8
d. Tidak Tamat Sarjana Muda/D3	7
e. Tamat SLTA	6
f. Tidak Tamat SLTA/Sederajat	5
g. Tamat SLTP/Sederajat	4
h. Tidak Tamat SLTP	3
i. Tamat SD/Sederajat	2
j. Tidak Tamat SD	1

Dalam hal ini yang diperhatikan hanya salah satu dari kedua orangtua, yaitu Bapak atau Ibu saja, diambil yang tingkat pendidikannya lebih tinggi, apabila antara Bapak dan Ibu. Apabila antara Bapak dan Ibu tingkat pendidikannya sama, maka yang diambil adalah yang menjadi kepala keluarga. Data dari tingkat pendidikan seseorang

diambil adalah yang menjadi kepala keluarga. Data dari tingkat pendidikan seseorang disesuaikan dengan nilai urutan tingkat pendidikan yang sudah ditentukan. Nilai tingkat pendidikan ini dikonversikan ke dalam nilai T.

$$\text{Nilai } T = 50 + 10 (Z), \quad Z = \frac{x - \bar{x}}{SD} \quad (\text{Aiken, 1979, h. 57})$$

Kemudian nilai T yang diperoleh seseorang dikalikan dengan bobot 1 (bobot yang telah ditentukan untuk pendidikan), sehingga akan diperoleh skor pendidikan.

## II. Pekerjaan

Macam Pekerjaan	Nilai
a. Pegawai Negeri/ABRI Ia/Prada	1
Ib/Pratu	2
Ic/Kopda	3
Id/Koptu	4
IIa/Serda	5
IIb/Sertu	7
IIc/Serka	8
IId/Serma	9
IIe/Polda	10
IIf/Peltu	11
IIIa/Letda	12
IIIb/Lettu	13
IIIc/Kapten	14
IIId/	15
IVa/Mayor	16
IVb/Letkol	17

IVc/Kolonel	18
IVd/Brigjen,Laksma,Marsma	19
IVe/Mayjen,Laksda	20
IIIg/Letjen, Laksda, Marsdya	21
IIIg/Jendral, Laksamana, Marsekal	22

<b>b. Pegawai Swasta</b>	<b>Nilai</b>
1. Direktur	4
2. Pegawai swasta	3
3. Wiraswasta	2
4. Pensiunan	1

Dalam hal ini yang diperhatikan adalah tingkat pendidikan, yaitu yang dianggap sebagai kepala keluarga. Macam pekerjaan dikelompokkan menjadi empat, yaitu Pegawai Negeri Sipil/ABRI, Pegawai Swasta (Perusahaan-perusahaan swasta), Wiraswasta, Pensiunan. Nilai yang didapat oleh masing-masing objek dikonversikan ke dalam nilai T, kemudian dikalikan dengan bobot 1 (bobot untuk pekerjaan dan diperoleh skor pekerjaan).

Kelompok Pegawai Negeri Sipil/ABRI diberi nilai lebih tinggi daripada kelompok yang lain, diasumsikan bahwa pada umumnya Pegawai Negeri Sipil/ABRI lebih dihargai daripada pegawai swasta atau wiraswasta.

### III. Keadaan Ekonomi

Keadaan ekonomi keluarga dapat diukur melalui beberapa hal, antara lain : penghasilan, sarana hidup dan yang dimiliki (tempat tinggal, sarana komunikasi dan informasi, sarana transportasi dan sarana hidup lainnya seperti alat-alat yang digerakkan dengan listrik, dan biasa yang dikeluarkan (besarnya jumlah tanggungan keluarga, menu makan dan kegiatan keluarga serta rekreasi).

#### A. Penghasilan

Jumlah Penghasilan	Nilai
a. Rp. 350.000 - 500.000	1
b. Rp. 500.000 - 750.000	2
c. Rp. 750.000 - 1.200.000	3
d. > Rp. 1.200.000	4

Nilai yang didapat dari masing-masing subjek, yaitu penghasilan dari kedua orangtua (Bapak dan Ibu) dijumlahkan, untuk yang kedua orangtuanya bekerja. Apabila salah satu yang bekerja, cukup satu saja. kemudian nilai yang didapat ini dikonversikan kedalam nilai T, sehingga diperoleh nilai T penghasilan.

#### B. Jumlah Tanggungan Keluarga

Jumlah Tanggungan	Nilai
a. 3 orang	1
b. 4 orang	2
c. 5 orang	3
d. >5 orang	4

Nilai yang didapat masing-masing subjek mengenai jumlah tanggungan keluarga dikonversikan ke dalam nilai T.

#### C. Tempat Tinggal

1. Rumah yang dimiliki	Nilai
1 buah	1
2 buah	2
3 buah	3
>3 buah	4

Nilai yang didapat tersebut, kemudian dikonversikan ke dalam nilai T.

<b>2. Status rumah yang ditempati</b>	<b>Nilai</b>
Magersari/Indung	1
Sewa	2
Rumah dinas	3
Milik sendiri	4

Nilai yang didapat tersebut, kemudian dikonversikan ke dalam nilai T.

<b>3. Jenis lantai</b>	<b>Nilai</b>
Tegel	1
Keramik	2
Marmar	3
Granit	4

Nilai yang didapat tersebut, kemudian dikonversikan ke dalam nilai T.

<b>4. Jenis langit-langit</b>	<b>Nilai</b>
Eternit triplek	1
Eternit polos	2
Eternit kelas satu (gambar, motif)	3

Nilai yang didapat tersebut, kemudian dikonversikan ke dalam nilai T.

<b>5. Jenis atap bangunan</b>	<b>Nilai</b>
Genteng Biasa	1
Genteng Press	2
Genteng Keramik	3

Nilai yang didapat tersebut, kemudian dikonversikan ke dalam nilai T.

<b>6. Jenis kerangka bangunan bagian atas</b>	<b>Nilai</b>
Kayu glugu	1
Kayu kalimantan	2
Kayu jati	3

Nilai yang didapat tersebut, kemudian dikonversikan ke dalam nilai T.

<b>7. Jenis daun pintu</b>	<b>Nilai</b>
Kaca bening	1
Kaca gelap	2
Kayu kalimantan	3
Kayu jati	4

Nilai yang didapat tersebut, kemudian dikonversikan ke dalam nilai T.

<b>8. Jenis daun jendela</b>	<b>Nilai</b>
Kaca gelap	1
Kaca bening	2

Nilai yang didapat tersebut, kemudian dikonversikan ke dalam nilai T.

Dari nomor 1 sampai nomor 8, nilai-nilai T yang diperoleh tersebut dijumlahkan dan dibagi 8 sehingga akan diperoleh nilai rata-rata T tempat tinggal.

<b>D. Biaya pembayaran listrik tiap bulan (rata-rata tiap bulan)</b>	<b>Nilai</b>
a. Rp. 30.000 - 50.000	1
b. Rp. 50.000 - 70.000	2
c. Rp. 70.000 - 100.000	3
d. > Rp. 100.000	4

Nilai yang didapat tersebut, kemudian dikonversikan ke dalam nilai T.

<b>E. Sumber air</b>	<b>Nilai</b>
a. Sumur dengan pompa listrik	1
b. Air ledeng/PAM	2

Nilai yang didapat tersebut, kemudian dikonversikan ke dalam nilai T.

**F. Sarana angkutan yang dimiliki****Nilai****a. Kendaraan roda empat**

1 buah	1
2 buah	2
3 buah	3
4 buah	4

**b. Kendaraan bermotor roda dua****Nilai**

1 buah	1
2 buah	2
3 buah	3
> 3 buah	4

Nilai yang didapat tersebut, kemudian dikonversikan ke dalam nilai T.

Nilai T- nilai T yang diperoleh dari masing-masing subjek mengenai sarana angkutan yang dimiliki, dicari rata-ratanya sehingga didapatkan nilai rata-rata T sarana angkutan atau transportasi yang dimiliki.

**G. Sarana komunikasi dan informasi****Nilai**

a. Telepon	12
b. Video tape	11
c. TV berwarna	10
d. Radio	9
e. Movie camera	8
f. TV hitam putih	7
g. Kamera	6
h. Jam	5
i. Majalah berlangganan	4

j. Majalah eceran	3
k. Surat kabar berlangganan	2
l. Surat kabar eceran	1

Nilai yang didapat dari masing-masing subjek tersebut dijumlahkan, kemudian nilai tersebut dikonversikan ke dalam nilai T.

#### H. Sarana hidup lainnya yang digerakkan dengan listrik

Macam	Nilai
VCD	5
Mesin Cuci	4
Lemari Es	3
Magic Jar	2
Tape Recorder	1

Nilai yang didapat dari masing-masing subjek tersebut dijumlahkan, kemudian nilai tersebut dikonversikan ke dalam nilai T.

#### Catatan :

Rata-rata T sarana hidup yang dimiliki yaitu terdiri dari rata-rata T tempat tinggal, T biaya pembayaran listrik, T sumber air, T sarana angkutan atau transportasi, T sarana komunikasi dan informasi dan T sarana hidup lainnya yang digerakkan dengan listrik. nilai T tersebut dijumlahkan kemudian dibagi 6, dan akan diperoleh nilai rata-rata T sarana hidup yang dimiliki.

#### I. Menu makan

I. Macam-macam lauk pauk	Nilai
a. Daging, Telur, Ikan	3
b. Tahu tempe	2



Sayur

1

2. Makanan tambahan

Masing-masing nilainya sama yaitu 1

Catatan :

Untuk jawaban yang memilih selalu ada setiap hari dengan tanda pilihan (X) berarti diberi nilai penuh, sedangkan jawaban yang memilih bergantian dengan tanda pilihan (✓) diberi nilai setengahnya

3. Keluarga makan di luar rumah

Nilai

> sekali dalam seminggu

4

Sekali seminggu

3

Sekali dalam dua minggu

2

Kadang-kadang

1

Masing-masing nilai yang didapat dari setiap subjek tersebut kemudian dijumlahkan, maka akan diperoleh nilai menu makan. Nilai tersebut kemudian akan dikonversikan dalam nilai T, sehingga diperoleh nilai T menu makan.

J. Kegiatan yang dilakukan

a. Kegiatan dan kursus yang diikuti

Masing-masing diberi nilai sama yaitu 1

b. Kegiatan berekreasi atau berdamawisata

Nilai

Lebih dari dua kali dalam sebulan

4

Dua kali dalam satu bulan.

3

Sekali dalam satu bulan.

2

Tak tentu

1

Nilai yang didapat dari masing-masing subjek dijumlahkan, kemudian nilai-nilai tersebut dikonversikan dalam nilai T, sehingga didapat nilai T kegiatan keluarga dan rekreasi

Untuk mendapatkan skor ekonomi caranya dengan menjumlahkan nilai-nilai T daripada penghasilan, jumlah tanggungan keluarga, rata-rata sarana hidup yang dinamis, menu makan dan kegiatan keluarga kemudian dibagi 5 (untuk mencari nilai rata-rata, karena masing-masing dianggap sama dalam mengungkap keadaan ekonomi). Nilai rata-rata yang diperoleh tersebut kemudian dikalikan 0,5 (bobot keadaan ekonomi) sehinggaakan diperoleh skor keadaan ekonomi.

Skor total status sosial ekonomi diperoleh dengan menjumlahkan skor pendidikan, pekerjaan dan keadaan ekonomi.

