

LAMPIRAN



The logo of Universitas Katolik Soegijapranata is a yellow shield-shaped emblem with a scalloped border. Inside the shield, there is a central figure of a person with arms raised in prayer, a cross above their head, and an open book at their feet. The text 'UNIVERSITAS KATOLIKA' is written along the top inner edge, and 'SOEGIJAPRANATA' is written along the bottom inner edge.

LAMPIRAN A

Data Kasar Uji Coba Angket

A-1 Motif Konsumtif terhadap Kosmetika
Bermerek

A-2 Harga Diri



LAMPIRAN A-1

**Motif Konsumtif terhadap
Kosmetika Bermerek**

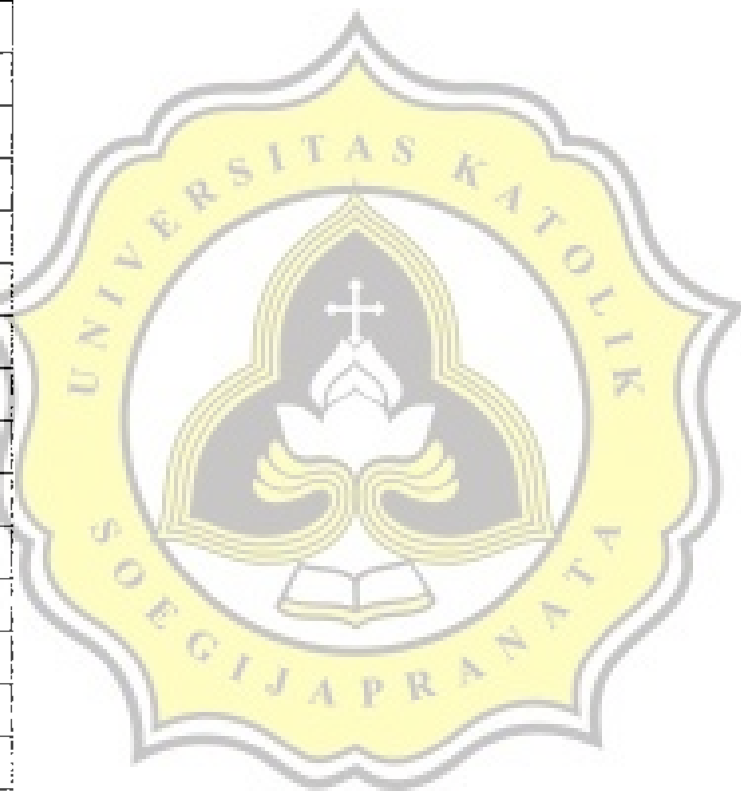
x01	x02	x03	x04	x05	x06	x07	x08	x09	x10	x11	x12	x13	x14	x15	x16	x17
1	4	4	2	3	2	3	4	4	4	2	1	1	3	2	3	4
3	3	4	3	4	4	4	2	4	4	4	3	4	4	2	4	4
2	1	4	3	2	4	3	4	4	4	3	3	2	3	3	3	4
2	4	3	2	2	3	2	3	1	3	3	2	2	3	3	3	3
1	4	4	4	3	4	2	4	4	4	4	4	4	2	3	4	4
1	4	2	1	1	2	4	1	2	4	2	2	4	1	1	4	4
2	2	4	2	1	2	4	2	4	2	4	4	4	1	4	2	1
3	3	3	2	2	2	3	3	4	2	1	1	2	2	3	3	3
2	3	4	4	3	3	2	2	2	2	3	2	3	2	3	2	3
1	2	4	4	3	2	2	2	3	4	4	3	3	4	3	2	3
4	3	3	4	4	4	3	2	4	4	2	3	2	2	2	2	4
4	3	3	4	3	2	2	3	3	4	3	4	2	2	2	3	4
3	3	4	4	2	2	2	3	2	2	4	4	3	3	3	3	4
2	2	3	2	2	2	4	4	4	3	3	3	3	3	3	3	3
2	2	3	1	2	2	3	3	4	4	1	1	1	1	1	2	3
1	2	3	1	3	3	4	2	2	2	1	2	1	2	1	2	3
3	3	2	2	3	3	4	3	3	3	1	2	3	2	1	2	2
1	4	4	3	4	4	3	3	3	3	4	3	2	3	3	2	2
4	4	4	4	3	4	2	3	3	4	4	3	3	2	3	4	4
3	3	3	2	1	4	3	2	3	3	3	2	3	4	4	3	4
2	2	3	3	3	2	4	3	3	3	3	3	4	3	2	3	3
2	2	1	2	2	2	4	3	2	2	3	2	2	1	2	4	2
2	2	3	1	2	1	1	2	3	2	2	1	3	4	3	1	2
2	3	4	3	4	3	3	4	3	3	4	3	4	4	3	3	3
3	3	2	3	4	3	3	3	4	3	3	3	3	3	3	4	3
4	4	3	4	4	4	2	4	3	3	3	4	4	3	4	2	3
3	4	4	4	4	4	4	4	4	4	4	4	4	3	4	3	4
3	3	3	3	2	3	4	4	3	3	4	1	3	3	3	4	3
3	3	4	3	3	3	3	4	3	3	4	4	4	2	3	4	3
4	4	3	4	3	4	3	3	3	3	4	4	3	3	4	4	3
4	4	3	4	4	4	4	4	4	4	4	4	4	3	4	4	4

x18	x19	x20	x21	x22	x23	x24	x25	x26	x27	x28	x29	x30	x31	x32	x33	x34
3	2	1	4	3	3	2	4	4	3	2	3	2	2	2	3	4
3	4	4	3	4	2	3	4	3	3	2	4	4	3	1	4	3
3	3	3	4	4	4	3	4	4	3	2	4	3	3	3	4	2
2	2	2	4	4	3	2	1	3	2	3	3	4	2	4	4	2
2	3	3	1	3	2	2	4	4	2	1	4	2	3	3	3	2
4	3	4	4	4	4	1	4	4	4	1	4	1	4	1	2	4
4	4	1	2	2	4	2	3	4	3	2	4	4	2	2	3	3
4	3	3	3	4	4	3	3	3	2	1	3	2	4	4	4	4
3	3	2	3	3	2	2	3	3	2	1	4	3	3	3	3	4
4	3	3	4	3	4	4	2	4	3	2	2	2	3	3	4	4
3	3	3	4	3	4	3	4	4	4	3	4	4	2	2	3	3
2	1	1	1	3	2	2	3	1	3	3	2	2	2	3	3	2
4	4	3	3	3	2	2	3	3	3	2	4	4	4	2	2	2
4	4	3	4	4	3	4	3	2	4	2	3	3	2	2	4	3
4	3	4	3	3	2	3	4	3	3	2	2	4	4	3	2	2
2	1	2	2	1	2	3	2	4	4	3	4	3	4	3	2	3
3	3	3	4	4	2	3	2	4	4	3	2	3	3	2	3	4
2	3	4	4	4	4	3	3	4	4	2	2	3	3	3	3	4
2	4	1	4	4	4	2	4	3	2	2	2	2	4	4	4	2
3	3	1	3	4	2	3	4	2	2	2	3	3	2	3	3	4
2	3	3	3	3	3	3	3	3	4	3	3	3	3	2	3	4
3	3	2	2	3	2	2	3	2	2	1	4	2	2	3	3	2
2	2	2	2	2	2	2	2	1	3	4	2	3	2	2	3	3
3	3	3	3	3	3	3	3	3	3	4	3	4	3	4	3	3
3	3	4	2	3	2	3	3	3	3	3	3	4	4	3	3	3
3	4	3	3	4	3	3	3	4	4	3	3	3	3	3	4	3
3	4	4	4	4	4	3	4	3	2	4	3	3	4	3	4	2
2	4	3	3	4	3	3	4	1	3	3	4	3	3	2	4	2
3	4	3	3	4	3	3	4	4	4	2	3	4	3	3	4	4
3	3	3	3	3	3	3	4	4	3	3	4	4	3	3	3	4
4	3	2	4	3	4	3	3	3	3	3	3	3	4	4	3	4

f/en-pk-Lsav

x35	x36	x37	x38	x39	x40	x41	x42	x43	x44	x45	x46	x47	x48	x49	x50	x51
3	1	3	2	2	1	3	3	2	3	3	3	2	4	3	4	3
3	2	4	4	2	4	4	3	1	4	3	4	1	3	3	4	1
3	4	3	4	3	4	3	3	2	3	3	4	2	3	3	3	2
3	3	3	4	2	4	4	3	2	3	3	4	4	4	3	4	2
1	1	2	4	3	2	2	2	1	4	1	4	1	2	2	4	3
4	1	2	2	1	1	4	1	2	4	1	2	1	1	2	1	1
1	3	4	4	3	3	3	3	1	3	1	2	1	1	2	3	1
3	4	4	3	3	2	2	2	1	3	1	3	3	2	1	3	3
4	3	3	4	2	2	2	2	2	3	1	3	3	2	1	3	3
4	1	2	2	1	1	4	1	1	3	3	4	2	3	2	4	2
3	2	2	3	2	2	3	2	3	2	2	4	4	4	3	3	2
2	2	3	4	3	3	4	4	4	3	2	2	3	3	3	4	3
2	2	4	4	4	4	2	3	3	2	3	1	3	3	1	2	2
3	3	4	4	3	1	3	3	3	4	4	3	3	4	3	2	2
2	2	3	3	3	4	2	3	3	4	4	4	1	3	4	2	3
3	2	3	3	2	3	4	3	4	2	4	4	3	4	3	3	2
3	2	4	4	3	1	4	3	2	3	2	2	3	4	4	3	3
4	4	3	3	3	3	3	4	2	4	2	2	4	2	2	4	3
2	2	4	4	2	3	3	2	1	1	3	4	4	2	2	4	2
3	1	3	2	3	2	2	2	1	3	3	3	1	3	1	2	1
3	2	3	3	4	3	3	4	3	4	3	2	3	2	3	4	3
2	1	3	1	2	2	2	3	1	4	1	2	2	3	3	1	2
2	1	2	4	2	1	1	3	2	1	1	3	2	2	2	3	2
3	4	3	4	3	4	4	3	2	3	3	4	3	4	3	3	3
3	3	3	3	4	2	4	3	3	3	3	3	4	3	3	3	3
3	4	4	3	4	3	4	3	3	2	3	3	3	3	4	3	3
3	4	2	3	4	3	4	3	3	3	2	3	4	3	4	2	3
3	1	2	1	3	3	4	4	1	4	3	3	3	2	4	2	3
3	2	3	4	3	4	2	3	4	3	2	4	3	3	4	4	3
3	4	3	3	4	4	4	4	3	3	3	2	3	3	3	4	3
3	3	4	3	3	3	4	3	3	3	2	3	4	4	3	4	3

x52	x53	x54	x55	x56	pk
2	3	1	3	3	151
2	3	4	4	3	180
3	3	4	4	3	177
3	3	3	2	3	160
4	3	2	1	2	154
4	4	2	1	1	136
2	2	2	1	1	141
4	3	4	3	2	155
4	3	2	2	3	149
3	3	2	2	3	156
4	4	4	4	3	173
2	3	2	3	2	151
2	3	4	4	3	162
3	3	3	2	1	167
4	4	4	3	3	155
3	3	3	2	3	146
4	4	2	2	3	159
3	3	2	3	2	171
2	3	3	3	2	166
1	2	2	3	2	143
3	3	4	3	3	168
2	2	2	1	4	125
2	1	3	4	2	120
3	3	3	4	3	182
4	3	3	3	3	174
3	4	4	3	3	186
4	3	2	4	3	192
3	1	3	3	4	163
3	4	4	2	3	184
3	4	3	3	4	188
4	4	3	3	3	194

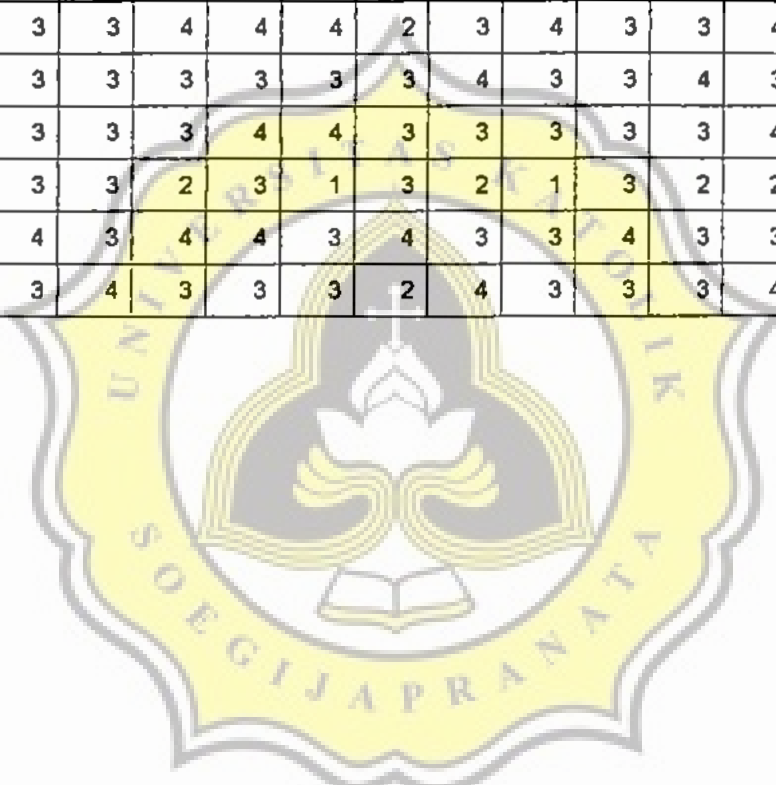


f:1en-pk-tsav

x01	x02	x03	x04	x05	x06	x07	x08	x09	x10	x11	x12	x13	x14	x15	x16	x17
4	4	3	4	3	4	4	4	4	4	4	3	3	3	4	3	4
3	4	3	4	4	4	4	4	3	3	4	1	3	3	3	4	3
3	3	2	3	2	3	3	3	4	4	3	3	3	3	3	4	4
3	3	4	3	4	3	2	3	4	4	4	4	3	4	3	4	4
2	2	1	2	2	2	2	3	2	2	3	4	3	2	2	2	2
4	4	3	4	3	4	4	3	3	3	3	4	3	2	4	3	3
3	3	3	3	4	3	4	4	2	2	2	3	3	4	3	3	2
2	2	2	2	3	2	3	2	2	2	3	2	3	3	2	2	2
3	4	4	4	3	3	3	3	3	3	4	4	4	2	3	4	3
4	4	3	4	3	4	3	3	3	3	2	3	3	4	4	4	3
4	4	3	4	4	4	2	4	3	3	3	4	4	3	4	2	3
2	2	2	2	2	2	3	3	3	3	3	2	1	2	2	1	3
3	3	4	3	4	3	2	3	4	4	4	4	3	4	3	4	4
4	4	3	4	4	4	2	3	3	3	4	3	2	3	4	4	3

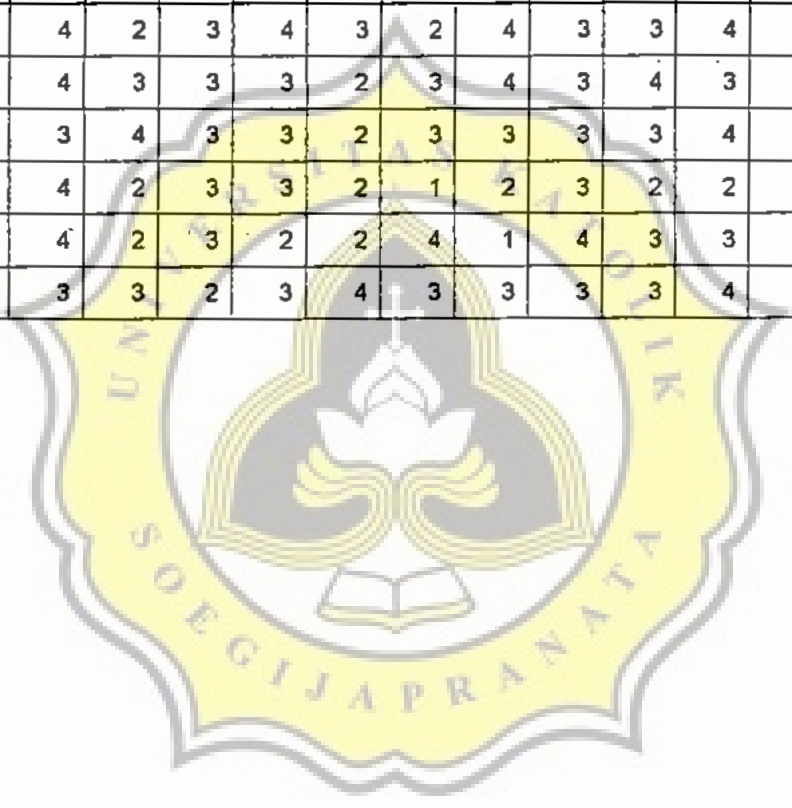


x18	x19	x20	x21	x22	x23	x24	x25	x26	x27	x28	x29	x30	x31	x32	x33	x34
3	4	3	4	2	4	4	3	3	4	3	4	3	4	3	4	3
2	4	3	3	4	3	3	4	1	3	3	4	3	3	2	4	2
3	3	4	4	3	4	3	3	3	3	3	3	4	4	3	3	3
3	3	4	4	3	3	3	4	4	3	4	3	3	4	3	3	3
1	3	2	2	3	2	3	3	4	3	2	3	4	2	1	3	2
4	3	3	3	3	3	3	3	4	3	2	3	3	3	4	3	2
3	4	2	2	4	2	4	2	3	3	4	3	2	2	3	4	3
2	3	2	2	4	2	3	2	2	2	3	2	3	2	2	3	2
3	4	3	3	4	3	3	4	4	4	2	3	4	3	3	4	4
4	3	4	3	2	3	3	3	3	3	3	4	3	3	4	3	2
3	4	3	3	4	3	3	3	4	4	3	3	3	3	3	4	3
2	2	3	3	4	3	3	2	3	1	3	2	1	3	2	2	2
3	3	4	4	3	4	3	4	4	3	4	3	3	4	3	3	3
3	4	4	3	3	3	4	3	3	3	2	4	3	3	3	4	3



f:\en-pk-tsav

x35	x36	x37	x38	x39	x40	x41	x42	x43	x44	x45	x46	x47	x48	x49	x50	x51
4	2	3	3	4	4	3	3	3	3	2	3	4	3	4	3	4
3	1	2	1	3	3	4	4	1	4	3	3	3	2	4	2	3
3	3	3	3	4	2	4	3	3	3	3	3	4	3	3	3	3
3	4	4	3	3	4	2	3	2	2	4	1	4	3	3	3	3
3	2	3	3	2	1	2	1	3	2	2	1	2	1	3	2	3
3	3	3	4	4	4	3	4	4	4	3	4	3	4	3	2	3
4	3	4	3	3	3	3	4	3	4	3	3	2	3	4	3	4
3	4	3	3	2	3	1	2	3	2	2	3	2	2	3	2	3
3	2	3	4	3	4	2	3	4	3	2	4	3	3	4	4	3
3	2	3	3	4	4	3	3	3	2	3	4	3	4	3	2	3
3	4	4	3	4	3	4	3	3	2	3	3	3	3	4	3	3
1	4	3	3	3	4	2	3	3	2	1	2	3	2	2	2	1
3	4	4	3	3	4	2	3	2	2	4	1	4	3	3	3	3
2	3	3	4	3	3	3	2	3	4	3	3	3	3	4	3	2



The logo of Universitas Katolik Soegijapranata is a yellow shield-shaped emblem with a scalloped border. Inside the shield, there is a central figure of a white dove with its wings spread, perched on an open book. Above the dove's head is a white cross. The text "UNIVERSITAS KATOLIK" is written in a semi-circle at the top, and "SOEGIJAPRANATA" is written in a semi-circle at the bottom, both in a light grey font.

LAMPIRAN A-2

Harga Diri

x52	x53	x54	x55	x56	pk
4	3	4	3	4	193
3	1	3	3	4	168
4	3	3	3	3	178
4	4	3	4	3	185
2	4	3	2	3	131
3	4	3	2	3	182
2	3	3	4	3	172
2	2	2	3	2	134
3	4	4	2	3	185
3	4	3	3	4	179
3	4	4	3	3	186
3	1	1	3	2	130
4	4	3	4	3	186
3	4	3	2	4	179





LAMPIRAN A-2

Harga Diri

x01	x02	x03	x04	x05	x06	x07	x08	x09	x10	x11	x12	x13	x14	x15	x16	x17
4	4	3	4	4	3	4	4	3	4	4	4	4	4	4	3	4
4	3	4	4	4	4	3	3	4	3	2	4	4	4	2	4	3
4	4	3	4	4	4	3	3	3	3	2	4	3	4	3	4	4
2	3	4	4	4	4	2	3	3	4	4	4	3	4	2	4	4
2	3	3	2	4	3	4	4	1	2	4	3	3	4	2	3	4
4	4	3	4	4	4	4	3	2	3	4	4	3	4	4	4	4
4	3	3	4	4	4	3	3	3	3	3	3	3	4	1	3	3
3	3	3	3	3	3	3	2	1	2	3	3	2	3	3	2	2
3	3	3	4	3	4	2	4	2	3	3	3	2	3	4	2	4
2	2	2	2	3	3	3	4	4	2	2	2	4	3	3	3	3
3	4	3	3	3	4	4	4	4	3	3	3	4	2	2	4	3
4	3	4	3	4	4	4	3	4	3	2	4	3	3	2	3	2
3	2	4	2	3	3	4	4	4	3	3	4	3	3	3	3	3
4	4	3	3	4	2	3	3	2	3	3	2	2	2	2	3	3
3	3	4	3	4	3	3	3	3	3	2	2	1	3	2	3	2
2	4	3	3	4	3	3	3	4	4	3	2	1	3	1	2	3
4	3	3	2	2	3	4	2	2	3	3	2	2	3	2	2	3
4	3	4	4	4	3	3	4	3	4	4	3	3	3	3	4	4
3	4	2	1	4	4	3	4	2	4	2	4	3	3	4	4	4
3	3	3	4	4	4	3	3	3	3	3	4	3	4	3	3	3
3	3	3	3	3	3	3	4	3	3	4	3	3	3	2	4	3
2	3	3	3	2	3	3	1	3	3	3	1	3	2	2	3	3
3	3	3	3	3	3	3	3	3	2	3	3	3	2	3	3	2
4	4	3	4	3	3	4	3	2	4	3	4	4	4	3	3	4
2	3	4	3	3	3	2	3	4	3	3	2	3	4	3	3	3
3	3	2	3	3	3	3	3	3	3	2	3	3	4	4	2	4
4	3	4	4	3	4	4	3	3	4	4	4	3	4	2	4	4
3	2	3	3	3	3	3	2	3	2	3	3	2	3	3	2	2
3	2	4	2	1	2	3	3	3	4	3	3	4	4	4	4	4
4	4	3	3	4	4	4	4	2	3	4	4	4	3	3	4	3
4	3	3	4	4	2	4	3	3	3	4	4	3	4	4	4	4

fled-hd-Lsav

	x18	x19	x20	x21	x22	x23	x24	x25	x26	x27	x28	x29	x30	x31	x32	x33	x34
	2	2	3	4	4	3	4	3	4	3	3	2	3	3	3	3	2
	3	3	4	4	4	4	4	4	3	3	1	3	4	3	4	3	4
	4	3	1	3	4	2	3	3	4	4	4	3	1	3	4	3	4
	4	3	4	4	3	4	3	3	4	3	4	4	3	3	4	2	1
	4	4	4	4	4	4	4	3	3	4	3	2	2	3	3	2	4
	4	4	4	4	3	3	4	2	4	4	4	4	4	3	4	2	1
	2	3	3	4	4	2	4	3	4	4	3	2	3	3	4	3	3
	2	2	2	3	3	3	4	3	3	3	3	3	3	4	3	4	2
	3	3	4	4	2	2	4	2	2	3	4	3	4	3	2	3	3
	3	3	3	4	3	3	3	3	3	3	4	4	3	3	3	3	3
	3	2	4	3	4	4	3	3	3	4	3	3	3	4	3	4	4
	2	3	3	3	3	4	4	2	3	3	3	3	4	3	3	3	3
	4	3	3	3	4	4	3	2	4	3	4	4	4	4	4	3	4
	4	3	3	3	3	2	2	3	3	2	2	3	3	3	3	3	4
	2	4	4	3	2	3	2	2	3	2	2	3	3	3	3	4	4
	3	4	4	2	2	4	3	3	4	3	3	3	3	4	4	4	3
	3	4	2	4	2	4	4	3	3	2	1	4	4	3	3	3	3
	3	4	2	2	4	3	4	3	4	3	3	4	3	4	3	4	3
	4	2	3	4	4	2	3	3	4	2	4	3	2	4	3	2	3
	4	3	4	4	4	3	3	3	3	3	4	3	3	3	4	3	4
	4	3	3	3	3	3	3	3	3	3	3	3	3	3	4	3	3
	3	2	3	2	2	2	3	2	4	1	2	2	3	2	1	2	3
	3	2	2	1	3	3	3	2	3	1	3	2	3	3	3	3	3
	3	4	4	3	4	4	4	4	4	3	4	3	4	4	3	4	4
	3	3	3	3	2	2	3	4	3	3	3	4	3	3	3	2	3
	3	3	3	4	3	3	3	4	1	3	3	3	3	4	3	3	3
	4	3	4	4	4	4	3	4	4	3	4	4	3	4	4	4	3
	2	2	2	3	3	3	2	3	3	3	3	3	2	3	3	3	2
	2	3	4	1	3	3	4	3	2	3	3	3	4	4	2	3	2
	2	3	2	4	3	4	4	3	3	3	3	3	4	3	2	4	4
	4	4	4	4	4	4	3	4	4	4	4	4	3	4	4	4	3

x35	x36	hd
3	4	122
3	3	123
3	4	119
3	3	120
4	4	116
2	4	126
3	4	115
2	3	99
3	4	110
4	3	108
3	3	119
3	4	114
4	4	122
4	4	105
2	3	101
3	3	110
2	3	102
3	3	122
3	4	114
2	3	119
3	3	112
2	2	86
1	3	95
3	4	129
3	2	106
4	3	110
3	4	131
2	3	95
1	2	105
4	4	122
2	4	131



x01	x02	x03	x04	x05	x06	x07	x08	x09	x10	x11	x12	x13	x14	x15	x16	x17
4	3	3	4	4	4	4	3	3	3	2	4	3	4	3	4	4
3	2	3	2	4	3	3	2	3	2	2	3	2	3	4	4	3
3	2	3	2	3	3	3	4	4	4	4	3	2	4	3	4	4
4	4	4	3	4	4	4	4	3	3	4	4	4	3	3	3	4
2	1	2	3	2	2	2	3	3	2	3	2	1	2	2	1	3
3	2	3	3	4	4	3	3	2	3	4	3	2	3	4	4	2
2	3	3	3	3	3	2	2	3	2	3	2	3	3	3	2	2
2	3	2	4	4	3	2	2	2	3	3	2	3	2	3	2	3
3	3	3	3	3	4	3	3	4	3	2	3	3	4	3	4	3
3	3	3	4	3	4	3	3	3	3	3	3	3	4	1	3	3
3	4	4	3	4	2	3	4	3	3	3	3	4	3	4	3	3
2	3	3	1	3	1	2	3	3	2	3	2	3	2	2	2	2
4	4	4	4	4	2	4	4	3	3	4	4	4	4	3	2	3
3	3	3	3	3	4	3	4	4	3	4	3	3	3	4	3	3



	x18	x19	x20	x21	x22	x23	x24	x25	x26	x27	x28	x29	x30	x31	x32	x33	x34
2	4	3	1	3	4	4	3	4	4	4	4	3	3	4	4	4	3
3	2	3	3	4	3	3	2	3	2	3	4	3	2	3	2	3	2
4	3	4	2	3	3	3	2	3	2	3	3	2	2	4	3	3	2
5	4	3	4	4	4	4	3	3	3	2	4	3	4	3	4	4	4
6	3	2	3	2	2	2	1	2	3	1	3	2	1	2	3	2	1
7	2	3	4	4	3	3	2	3	3	3	2	4	2	3	2	3	2
8	3	3	2	3	2	2	3	3	2	2	3	2	3	3	3	2	3
9	2	3	3	4	2	2	3	2	4	2	1	2	3	2	2	2	3
0	3	3	4	3	3	3	3	4	3	3	3	4	3	4	3	3	3
1	2	3	3	4	3	3	3	4	4	4	3	2	3	4	4	3	3
2	4	3	4	4	3	3	4	3	3	3	2	3	4	3	4	3	4
3	2	2	3	2	2	2	3	2	1	3	2	2	3	2	2	2	3
4	3	3	4	4	3	4	4	3	4	4	3	4	4	4	3	4	4
5	3	4	3	3	3	3	3	3	3	4	3	4	3	3	3	3	3



x35	x36	hd
3	4	125
4	3	102
3	3	108
4	4	130
2	2	75
4	3	107
3	2	93
4	2	93
3	3	115
3	3	113
4	3	120
2	2	81
4	4	130
3	3	116



The logo of Universitas Katolik Soegijapranata is a yellow shield-shaped emblem with a scalloped border. Inside the shield, there is a central figure of a person with arms raised in prayer, holding a book. Above the figure is a cross. The text "UNIVERSITAS KATOLIK" is written along the top inner edge of the shield, and "SOEGIJAPRANATA" is written along the bottom inner edge.

LAMPIRAN A

Uji Validitas dan Reliabilitas

B-1 Perilaku Konsumtif terhadap Kosmetika

Bermerek

B-2 Harga Diri



LAMPIRAN B-1

**Motif Konsumtif terhadap
Kosmetika Bermerek**

RELIABILITY ANALYSIS - SCALE (ALPHA)

Item-total Statistics Perilaku Konsumtif terhadap Kosmetika Bermerek (1)

	Scale Mean if Item Deleted	Scale Variance if Item Deleted	Corrected Item-Total Correlation	Alpha if Item Deleted
X01	162.1111	374.7374	.5582	.9097
X02	161.7111	380.5283	.4838	.9107
X03	161.6667	383.8636	.3987	.9114
X04	161.9222	371.1040	.6451	.9088
X05	161.8889	374.2828	.6180	.9092
X06	161.7778	373.3131	.6718	.9088
X07	161.8000	393.6636	.0846*	.9143
X08	161.7333	381.4727	.4977	.9106
X09	161.6667	384.6364	.3891	.9115
X10	161.6667	384.0455	.4260	.9113
X11	161.6889	382.5374	.3679	.9118
X12	161.9333	376.0636	.5008	.9103
X13	161.8889	384.7828	.3303	.9121
X14	162.0667	384.3364	.3478	.9119
X15	161.9333	379.1091	.4980	.9105
X16	161.7778	381.1768	.4257	.9112
X17	161.6444	385.4162	.3734	.9117
X18	161.8889	389.0556	.2529*	.9127
X19	161.6444	383.5071	.4378	.9112
X20	161.9778	380.0222	.4480	.9109
X21	161.7111	382.8919	.4111	.9113
X22	161.4889	394.0737	.0908*	.9139
X23	161.8444	384.5889	.3851	.9116
X24	161.9556	385.4071	.4567	.9112
X25	161.6222	387.3768	.3031	.9123
X26	161.6444	386.7343	.2646*	.9128
X27	161.7778	386.4040	.3471	.9119
X28	162.2444	385.9616	.3092	.9123
X29	161.6444	392.4616	.1455*	.9135
X30	161.7778	385.8131	.3382	.9120
X31	161.7778	384.6768	.4064	.9114
X32	162.0444	384.2253	.3939	.9115
X33	161.5333	385.7545	.4312	.9114
X34	161.8667	393.1636	.1071*	.9140
X35	161.9556	387.6798	.3111	.9122
X36	162.2444	380.0980	.3723	.9118
X37	161.6889	390.7646	.2236*	.9128
X38	161.6444	391.3253	.1545*	.9137
X39	161.8889	378.4646	.5673	.9099
X40	161.9556	376.0889	.4849	.9105
X41	161.8000	382.3455	.3865	.9116
X42	161.9333	386.3818	.3318	.9120

RELIABILITY ANALYSIS - SCALE (ALPHA)

Item-total Statistics Perilaku Konsumtif terhadap Kosmetika Bermerek (1)

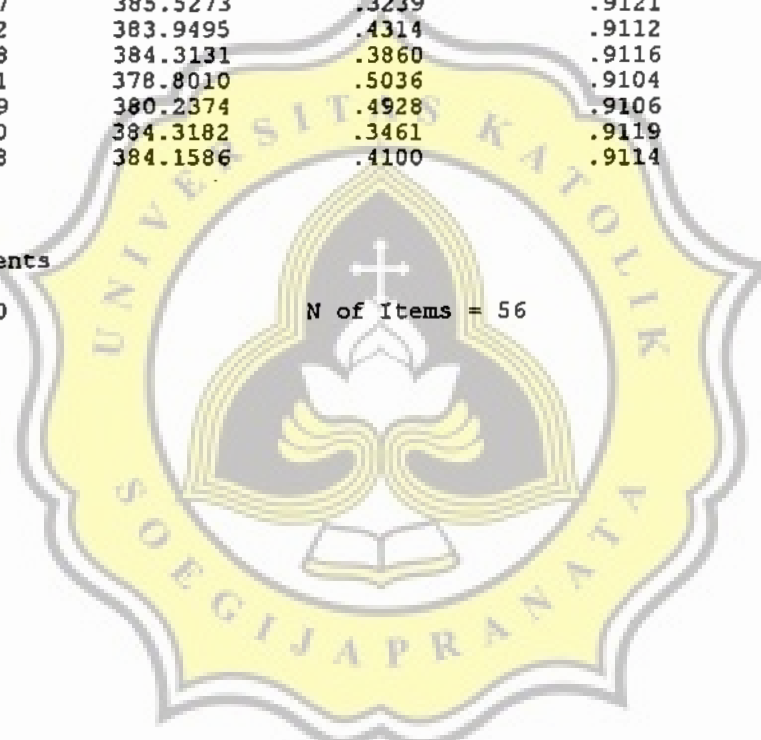
	Scale Mean if Item Deleted	Scale Variance if Item Deleted	Corrected Item- Total Correlation	Alpha if Item Deleted
X43	162.3778	386.6040	.2561*	.9129
X44	161.8444	394.3616	.0641*	.9145
X45	162.2889	380.9374	.4308	.9111
X46	161.8667	390.1182	.1686*	.9137
X47	162.0000	376.7727	.5203	.9102
X48	161.9556	381.9525	.4379	.9111
X49	161.8889	380.3737	.4578	.9109
X50	161.8667	385.5273	.3239	.9121
X51	162.2222	383.9495	.4314	.9112
X52	161.7778	384.3131	.3860	.9116
X53	161.7111	378.8010	.5036	.9104
X54	161.8889	380.2374	.4928	.9106
X55	162.0000	384.3182	.3461	.9119
X56	161.9778	384.1586	.4100	.9114

Reliability Coefficients

N of Cases = 45.0

Alpha = .9131

N of Items = 56



RELIABILITY ANALYSIS - SCALE (ALPHA)

Item-total Statistics Perilaku Konsumtif terhadap Kosmetika Bermerek (2)

	Scale Mean if Item Deleted	Scale Variance if Item Deleted	Corrected Item-Total Correlation	Alpha if Item Deleted
X01	129.0667	313.0636	.5816	.9174
X02	128.6667	319.1364	.4851	.9185
X03	128.6222	322.6040	.3856	.9195
X04	128.7778	309.5859	.6730	.9163
X05	128.8444	312.5889	.6454	.9168
X06	128.7333	312.7000	.6678	.9166
X08	128.6889	319.5374	.5163	.9183
X09	128.6222	323.0586	.3848	.9195
X10	128.6222	322.0131	.4406	.9190
X11	128.6444	319.5071	.4121	.9193
X12	128.8889	315.6465	.4846	.9185
X13	128.8444	323.6798	.3107	.9203
X14	129.0222	320.7495	.4085	.9193
X15	128.8889	317.1919	.5198	.9182
X16	128.7333	319.9273	.4203	.9192
X17	128.6000	323.2000	.3901	.9194
X19	128.6000	322.6545	.4102	.9193
X20	128.9333	319.0636	.4368	.9190
X21	128.6667	321.8182	.3949	.9194
X23	128.8000	323.0273	.3804	.9195
X24	128.9111	323.9465	.4441	.9191
X25	128.5778	325.4768	.3021	.9202
X27	128.7333	325.9727	.2945	.9203
X28	129.2000	321.7545	.3871	.9195
X30	128.7333	324.3818	.3254	.9200
X31	128.7333	322.9273	.4083	.9193
X32	129.0000	322.5000	.3960	.9194
X33	128.4889	323.8919	.4349	.9191
X35	128.9111	326.5374	.2804*	.9204
X36	129.2000	319.2091	.3601	.9201
X39	128.8444	317.1343	.5728	.9177
X40	128.9111	315.0374	.4862	.9185
X41	128.7556	321.4162	.3683	.9197
X42	128.8889	324.2828	.3408	.9199
X45	129.2444	319.0525	.4458	.9189
X47	128.9556	313.9980	.5721	.9175
X48	128.9111	321.5828	.4009	.9193
X49	128.8444	319.0889	.4557	.9188
X50	128.8222	324.1040	.3121	.9202
X51	129.1778	321.6040	.4581	.9189
X52	128.7333	323.2455	.3649	.9197
X53	128.6667	319.7273	.4354	.9190
X54	128.8444	319.5434	.4713	.9187
X55	128.9556	320.5434	.4124	.9192
X56	128.9333	321.4273	.4493	.9189

Reliability Coefficients

N of Cases = 45.0

N of Items = 45

Alpha = .9207

RELIABILITY ANALYSIS - SCALE (ALPHA)

Item-total Statistics Perilaku Konsumtif terhadap Kosmetika Bermerek (3)

	Scale Mean if Item Deleted	Scale Variance if Item Deleted	Corrected Item-Total Correlation	Alpha if Item Deleted
X01	126.2222	305.0404	.5894	.9169
X02	125.8222	311.3768	.4825	.9182
X03	125.7778	314.6313	.3890	.9191
X04	125.9333	301.7455	.6767	.9159
X05	126.0000	304.9545	.6416	.9164
X06	125.8889	304.9646	.6672	.9162
X08	125.8444	311.4980	.5238	.9179
X09	125.7778	314.8586	.3964	.9190
X10	125.7778	314.0859	.4428	.9186
X11	125.8000	311.3909	.4205	.9189
X12	126.0444	307.5434	.4933	.9181
X13	126.0000	315.8636	.3083	.9200
X14	126.1778	313.1949	.3987	.9191
X15	126.0444	309.2253	.5249	.9177
X16	125.8889	312.0101	.4226	.9188
X17	125.7556	315.2798	.3915	.9191
X19	125.7556	314.7798	.4102	.9189
X20	126.0889	311.3556	.4329	.9187
X21	125.8222	314.3768	.3805	.9192
X23	125.9556	315.2707	.3759	.9192
X24	126.0667	316.2455	.4356	.9188
X25	125.7333	317.4273	.3071	.9198
X27	125.8889	318.4192	.2808*	.9201
X28	126.3556	313.8707	.3876	.9192
X30	125.8889	316.4192	.3276	.9197
X31	125.8889	315.0556	.4081	.9189
X32	126.1556	314.5434	.3989	.9190
X33	125.6444	316.1434	.4288	.9189
X36	126.3556	311.3253	.3612	.9198
X39	126.0000	309.0000	.5844	.9172
X40	126.0667	306.8364	.4976	.9180
X41	125.9111	313.8101	.3603	.9195
X42	126.0444	316.2253	.3467	.9195
X45	126.4000	311.3364	.4421	.9186
X47	126.1111	306.3283	.5690	.9172
X48	126.0667	313.7909	.3984	.9190
X49	126.0000	311.2727	.4551	.9185
X50	125.9778	316.1586	.3137	.9199
X51	126.3333	314.0000	.4483	.9186
X52	125.8889	315.5101	.3597	.9194
X53	125.8222	312.1040	.4284	.9187
X54	126.0000	311.7273	.4705	.9183
X55	126.1111	312.7374	.4109	.9189
X56	126.0889	313.6737	.4453	.9186

Reliability Coefficients

N of Cases = 45.0

N of Items = 44

Alpha = .9204

RELIABILITY ANALYSIS - SCALE (ALPHA)

Item-total Statistics Perilaku Konsumtif terhadap Kosmetika Bermerek (4)

	Scale Mean if Item Deleted	Scale Variance if Item Deleted	Corrected Item- Total Correlation	Alpha if Item Deleted
X01	123.2000	297.0727	.5929	.9165
X02	122.8000	303.3909	.4843	.9179
X03	122.7556	306.5980	.3911	.9188
X04	122.9111	293.7192	.6832	.9154
X05	122.9778	297.1586	.6399	.9161
X06	122.8667	296.9818	.6717	.9158
X08	122.8222	303.4677	.5275	.9175
X09	122.7556	306.8707	.3968	.9187
X10	122.7556	306.0980	.4437	.9183
X11	122.7778	303.1313	.4304	.9184
X12	123.0222	299.7949	.4894	.9178
X13	122.9778	308.0677	.3020	.9198
X14	123.1556	305.0889	.4036	.9187
X15	123.0222	300.9768	.5363	.9173
X16	122.8667	303.8909	.4283	.9184
X17	122.7333	307.1091	.3986	.9187
X19	122.7333	306.8818	.4072	.9186
X20	123.0667	303.6091	.4270	.9185
X21	122.8000	306.5273	.3762	.9190
X23	122.9333	307.3364	.3742	.9189
X24	123.0444	308.3616	.4307	.9185
X25	122.7111	309.4374	.3064	.9196
X28	123.3333	305.9091	.3875	.9188
X30	122.8667	308.6636	.3190	.9195
X31	122.8667	307.0273	.4099	.9186
X32	123.1333	306.1636	.4137	.9186
X33	122.6222	308.1040	.4309	.9185
X36	123.3333	303.0455	.3704	.9194
X39	122.9778	301.0677	.5855	.9169
X40	123.0444	298.6343	.5067	.9176
X41	122.8889	306.1465	.3508	.9193
X42	123.0222	308.3404	.3426	.9192
X45	123.3778	303.6040	.4357	.9184
X47	123.0889	298.4010	.5708	.9168
X48	123.0444	305.9525	.3941	.9188
X49	122.9778	303.7495	.4418	.9183
X50	122.9556	308.2707	.3101	.9196
X51	123.3111	306.1283	.4446	.9183
X52	122.8667	307.6182	.3563	.9191
X53	122.8000	304.6182	.4135	.9186
X54	122.9778	304.2040	.4562	.9181
X55	123.0889	304.5828	.4176	.9185
X56	123.0667	305.6545	.4475	.9183

Reliability Coefficients

N of Cases = 45.0

N of Items = 43

Alpha = .9201



LAMPIRAN B-2

Harga Diri

RELIABILITY ANALYSIS - SCALE (ALPHA)

Item-total Statistics Harga Diri (1)

	Scale Mean if Item Deleted	Scale Variance if Item Deleted	Corrected Item-Total Correlation	Alpha if Item Deleted
X01	108.3333	166.1818	.6150	.9041
X02	108.4000	169.5182	.4651	.9063
X03	108.3111	172.5828	.3677	.9075
X04	108.3556	169.5525	.3928	.9074
X05	108.0667	169.8818	.4452	.9065
X06	108.2444	170.4616	.3856	.9074
X07	108.3111	167.3556	.6289	.9043
X08	108.3111	168.6283	.5005	.9058
X09	108.5333	177.6636	.0232*	.9125
X10	108.4667	170.2091	.4875	.9061
X11	108.3778	174.0131	.2174*	.9096
X12	108.3778	161.9222	.7735	.9015
X13	108.5556	167.8889	.4791	.9060
X14	108.2000	166.9364	.6075	.9044
X15	108.6444	175.2798	.1146*	.9119
X16	108.3556	167.1434	.5077	.9056
X17	108.2889	168.3010	.5348	.9054
X18	108.4444	169.8434	.4066	.9071
X19	108.4444	171.7525	.3817	.9074
X20	108.3333	172.7273	.2309*	.9100
X21	108.1778	168.5131	.4357	.9067
X22	108.3556	164.6434	.7087	.9029
X23	108.3778	166.5586	.5893	.9045
X24	108.3111	169.9010	.4324	.9067
X25	108.4889	170.4828	.4572	.9065
X26	108.2889	169.5737	.4065	.9071
X27	108.5333	166.0273	.5790	.9045
X28	108.4222	169.1586	.4004	.9073
X29	108.4222	169.4768	.4551	.9064
X30	108.4222	171.1586	.3490	.9079
X31	108.2000	169.5727	.5468	.9055
X32	108.3333	167.7273	.5333	.9053
X33	108.4222	169.4313	.4804	.9061
X34	108.4667	171.5273	.2910*	.9090
X35	108.5111	171.5737	.3010	.9087
X36	108.2444	165.2798	.7175	.9030

Reliability Coefficients

N of Cases = 45.0

N of Items = 36

Alpha = .9089

RELIABILITY ANALYSIS - SCALE (ALPHA)

Item-total Statistics Harga Diri (2)

	Scale Mean if Item Deleted	Scale Variance if Item Deleted	Corrected Item-Total Correlation	Alpha if Item Deleted
X01	93.3556	143.6434	.6411	.9134
X02	93.4222	147.2495	.4624	.9160
X03	93.3333	150.5000	.3379	.9175
X04	93.3778	146.9677	.4059	.9170
X05	93.0889	147.4010	.4535	.9161
X06	93.2667	147.5182	.4164	.9167
X07	93.3333	145.0909	.6358	.9138
X08	93.3333	147.1364	.4566	.9161
X10	93.4889	147.9828	.4790	.9158
X12	93.4000	139.9273	.7851	.9110
X13	93.5778	146.3404	.4448	.9164
X14	93.2222	144.5404	.6233	.9138
X16	93.3778	144.9677	.5086	.9154
X17	93.3111	145.9919	.5396	.9150
X18	93.4667	147.7091	.3953	.9171
X19	93.4667	149.4818	.3695	.9172
X21	93.2000	146.2091	.4381	.9165
X22	93.3778	142.4677	.7207	.9123
X23	93.4000	144.5182	.5854	.9142
X24	93.3333	147.4545	.4384	.9164
X25	93.5111	147.9374	.4681	.9160
X26	93.3111	146.6737	.4366	.9165
X27	93.5556	143.8434	.5848	.9142
X28	93.4444	146.7071	.4079	.9170
X29	93.4444	147.5707	.4317	.9165
X30	93.4444	149.3434	.3153	.9182
X31	93.2222	147.1313	.5559	.9150
X32	93.3556	145.1434	.5555	.9147
X33	93.4444	147.1616	.4782	.9158
X35	93.5333	149.4818	.2820*	.9189
X36	93.2667	142.8364	.7442	.9122

Reliability Coefficients

N of Cases = 45.0

N of Items = 31

Alpha = .9181

RELIABILITY ANALYSIS - SCALE (ALPHA)

Item-total Statistics Harga Diri (3)

	Scale Mean if Item Deleted	Scale Variance if Item Deleted	Corrected Item- Total Correlation	Alpha if Item Deleted
X01	90.4000	137.3364	.6524	.9141
X02	90.4667	141.1182	.4587	.9169
X03	90.3778	144.1040	.3474	.9183
X04	90.4222	140.6131	.4145	.9178
X05	90.1333	141.6182	.4287	.9174
X06	90.3111	141.3556	.4143	.9176
X07	90.3778	138.8768	.6403	.9145
X08	90.3778	141.2404	.4393	.9172
X10	90.5333	141.6636	.4866	.9166
X12	90.4444	133.7525	.7930	.9116
X13	90.6222	140.2859	.4383	.9174
X14	90.2667	138.2455	.6332	.9145
X16	90.4222	138.7040	.5148	.9162
X17	90.3556	139.8253	.5397	.9158
X18	90.5111	141.5283	.3940	.9180
X19	90.5111	143.3010	.3657	.9181
X21	90.2444	140.6434	.4067	.9180
X22	90.4222	136.3404	.7231	.9131
X23	90.4444	138.3434	.5878	.9150
X24	90.3778	141.1040	.4473	.9171
X25	90.5556	141.7980	.4637	.9169
X26	90.3556	140.3707	.4431	.9173
X27	90.6000	137.7909	.5811	.9151
X28	90.4889	140.3919	.4145	.9179
X29	90.4889	141.3919	.4305	.9174
X30	90.4889	143.0283	.3195	.9190
X31	90.2667	140.8364	.5635	.9157
X32	90.4000	138.8364	.5648	.9154
X33	90.4889	140.8919	.4830	.9166
X36	90.3111	136.8556	.7370	.9131

Reliability Coefficients

N of Cases = 45.0

N of Items = 30


Alpha = .9189

The logo of Universitas Katolik Pegeri Japranata is a yellow shield-shaped emblem with a scalloped border. Inside the shield, there is a central figure of a person with arms raised in prayer, with a cross above their head. Below the figure is an open book. The text "UNIVERSITAS KATOLIK" is written in a semi-circle at the top, and "PEGERI JAPRANATA" is written in a semi-circle at the bottom.

LAMPIRAN C

Angket Penelitian

- C-1 Motif Konsumtif terhadap Kosmetika Bermerek
- C-2 Harga Diri

The logo of Universitas Katolik Soegijapranata is a yellow shield-shaped emblem with a scalloped border. Inside the shield, there is a central figure of a person with arms raised in prayer, with a cross above their head. Below the figure is an open book. The text "UNIVERSITAS KATOLIK" is written in a semi-circle at the top, and "SOEGIJAPRANATA" is written in a semi-circle at the bottom.

LAMPIRAN C-1

**Motif Konsumtif terhadap
Kosmetika Bermerek**

ANGKET - A

IDENTITAS

Umur : Tahun

Nama : (Inisial)

PETUNJUK

Angket ini terdiri dari 56 pernyataan yang masing-masing diikuti oleh 4 pilihan jawaban. Saudara dipersilakan memilih salah satu dari keempat pilihan dengan cara memberi silang (X) :

- SS** : Sangat Setuju, bila saudara sangat setuju dengan pernyataan tersebut
S : Setuju, bila saudara setuju dengan pernyataan tersebut
TS : Tidak Setuju, bila saudara tidak setuju dengan pernyataan tersebut
STS : Sangat Tidak Setuju, bila saudara sangat tidak setuju dengan pernyataan tersebut

Contoh :

"Saya memerlukan kosmetik bermerek untuk tampil menarik" SS TS STS

Seandainya saudara memberikan tanda silang pada "S" berarti pernyataan tersebut sesuai dengan saudara, pernyataan tersebut sesuai dengan diri saudara. Perlu saudara ketahui bahwa pernyataan ini bukanlah soal test atau ujian, jadi kerjakanlah sesuai dengan diri saudara.

Atas bantuan saudara/saudari saya ucapkan terima kasih.

PENULIS

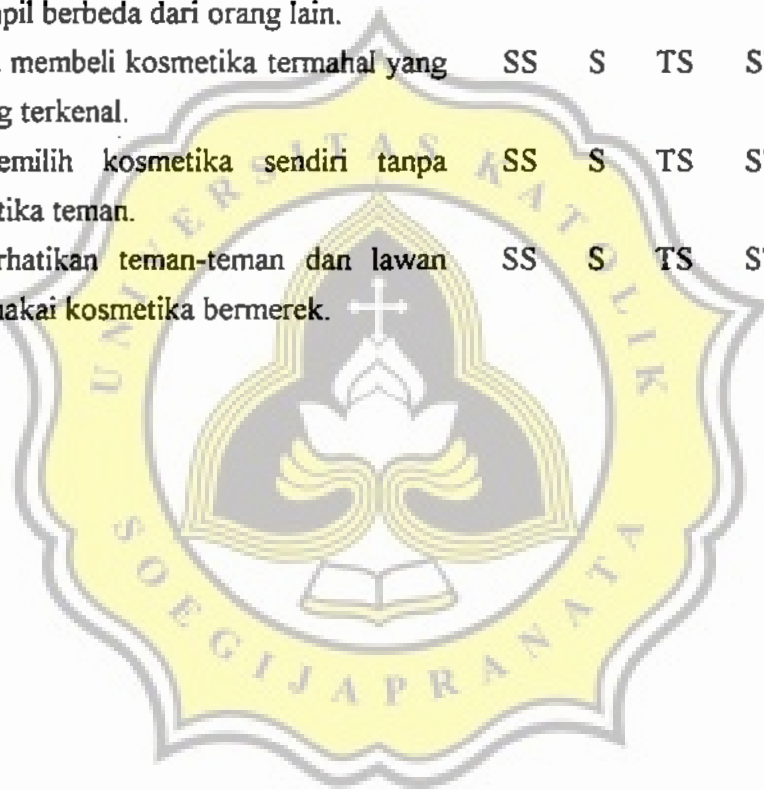
ANGKET - A

- | | | | | |
|---|----|---|----|-----|
| 01. Saya lebih suka membeli kosmetik yang bermerek karena jarang dibeli orang. | SS | S | TS | STS |
| 02. Tidak ada kebanggaan pada diri saya dengan memakai produk kosmetika bermerek. | SS | S | TS | STS |
| 03. Saya sering tertarik dengan kosmetika yang dipakai teman. | SS | S | TS | STS |
| 04. Saya tidak percaya kosmetika bermerek membuat penampilan banyak diperhatikan orang. | SS | S | TS | STS |
| 05. Saya merasa sayang untuk membeli kosmetik bermerek yang mahal harganya hanya untuk bisa tampil beda. | SS | S | TS | STS |
| 06. Saya bangga akan kecantikan saya setelah memakai kosmetika bermerek tertentu. | SS | S | TS | STS |
| 07. Saya suka kosmetika buatan luar negeri. | SS | S | TS | STS |
| 08. Saya akan membeli kosmetik bermerek agar penampilan saya lebih menarik. | SS | S | TS | STS |
| 09. Saya yakin kosmetik bermerek sangat berbeda kualitasnya dibanding dengan kosmetik tidak bermerek. | SS | S | TS | STS |
| 10. Saya enggan memakai kosmetika bermerek karena merasa tidak nyaman bila memakainya. | SS | S | TS | STS |
| 11. Iklan bagi saya sangat berpengaruh dalam menentukan pilihan untuk membeli suatu produk kosmetik terkenal. | SS | S | TS | STS |
| 12. Saya tidak butuh kosmetika hanya untuk menarik perhatian orang lain. | SS | S | TS | STS |
| 13. Saya tidak butuh kosmetik bermerek untuk tampil cantik. | SS | S | TS | STS |
| 14. Saya bangga sebagai wanita setelah membeli berbagai jenis kosmetika. | SS | S | TS | STS |
| 15. Saya tidak suka meniru dalam mengkonsumsi produk kosmetika. | SS | S | TS | STS |

- | | | | | |
|--|----|---|----|-----|
| 16. Saya suka menarik perhatian orang bila membeli suatu produk kosmetika yang mahal. | SS | S | TS | STS |
| 17. Menurut saya bahwa kosmetik bermerek lebih bagus hasilnya bila dipakai. | SS | S | TS | STS |
| 18. Saya akan merasa malu apabila teman-teman mengetahui saya memakai kosmetika tidak bermerek. | SS | S | TS | STS |
| 19. Saya membeli kosmetika bermerek dengan mengikuti trend di antara teman-teman. | SS | S | TS | STS |
| 20. Saya tidak suka mencari perhatian dengan pamer kosmetika | SS | S | TS | STS |
| 21. Saya tidak percaya dengan kualitas kosmetik bermerek yang bagus sekalipun. | SS | S | TS | STS |
| 22. Saya tersanjung bila teman memuji kecantikan saya karena saya memakai kosmetik bermerek. | SS | S | TS | STS |
| 23. Saya selalu membeli kosmetika seorang diri karena saya tidak membutuhkan pendapat orang lain. | SS | S | TS | STS |
| 24. Saya suka ke counter kosmetika bermerek hanya untuk menarik perhatian orang. | SS | S | TS | STS |
| 25. Saya selalu ingin tampil beda dengan kosmetik bila datang ke suatu pesta. | SS | S | TS | STS |
| 26. Saya merasa angkuh bila membeli kosmetik yang mahal. | SS | S | TS | STS |
| 27. Saya selalu bertanya dimana teman saya membeli kosmetika untuk meniru mereka. | SS | S | TS | STS |
| 28. Saya menarik perhatian teman-teman bukan karena kosmetika bermerek yang saya beli. | SS | S | TS | STS |
| 29. Saya tidak senang memakai kosmetik bermerek yang sedang trend. | SS | S | TS | STS |
| 30. Uang tidak masalah bagi saya bisa mendapatkan suatu kecantikan yang dapat dibanggakan pada orang lain. | SS | S | TS | STS |
| 31. Saya tidak suka kosmetika yang kebanyakan diiklankan. | SS | S | TS | STS |

32. Kosmetika bermerek menambah kepercayaan diri saya.	SS	S	TS	STS
33. Saya selalu tertarik untuk membeli produk kosmetika yang unik warnanya.	SS	S	TS	STS
34. Saya tetap kurang percaya diri walau telah mengkonsumsi kosmetika beremerek yang mahal.	SS	S	TS	STS
35. Saya senang dapat membeli kosmetika yang semerek dengan teman-teman.	SS	S	TS	STS
36. Saya tidak pernah memperlihatkan koleksi kosmetika dengan tujuan pamer.	SS	S	TS	STS
37. Saya tidak setuju bahwa kosmetik bisa membuat cantik.	SS	S	TS	STS
38. Saya merasa tersanjung di antara teman-teman bila memiliki kosmetik terkenal.	SS	S	TS	STS
39. Saya tidak mengikuti anjuran orang untuk berganti kosmetika bermerek lain..	SS	S	TS	STS
40. Saya lebih menarik bila memakai kosmetika bermerek.	SS	S	TS	STS
41. Saya pikir dengan kosmetika bermerek membuat penampilan lebih sempurna.	SS	S	TS	STS
42. Saya bangga pada diri saya walau tidak bisa membeli kosmetik bermerek.	SS	S	TS	STS
43. Saya selalu mengikuti anjuran siapa saja untuk membeli kosmetika semerek dengan mereka,	SS	S	TS	STS
44. Dengan kosmetika bermerek mahalpun penampilan saya tetap tidak mendapat perhatian.	SS	S	TS	STS
45. Saya merasa bisa tampil beda tanpa kosmetik.	SS	S	TS	STS
46. Saya bangga bisa membeli kosmetika bermerek dalam tanyangan iklan terbaru.	SS	S	TS	STS
47. Saya memakai kosmetika karena saya membutuhkan bukan karena ikut-ikutan.	SS	S	TS	STS
48. Kosmetika bermerek yang saya beli sering menarik perhatian teman-teman sehingga banyak yang ingin mencoba.	SS	S	TS	STS

- | | | | | |
|---|----|---|----|-----|
| 49. Saya selalu menginginkan kosmetik terbaru sebelum dipakai orang banyak. | SS | S | TS | STS |
| 50. Menurut saya kosmetik bermerek tidak menjamin penampilan saya. | SS | S | TS | STS |
| 51. Koleksi kosmetika saya semuanya sama dengan kepunyaan teman-teman. | SS | S | TS | STS |
| 52. Saya bangga memakai kosmetika buatan luar negeri. | SS | S | TS | STS |
| 53. Saya tidak ingin memakai kosmetik bermerek hanya karena untuk tampil berbeda dari orang lain. | SS | S | TS | STS |
| 54. Saya bangga bisa membeli kosmetika termahal yang diiklankan bintang terkenal. | SS | S | TS | STS |
| 55. Saya selalu memilih kosmetika sendiri tanpa mengikuti kosmetika teman. | SS | S | TS | STS |
| 56. Saya lebih diperhatikan teman-teman dan lawan jenis dengan memakai kosmetika bermerek. | SS | S | TS | STS |





LAMPIRAN C-2

Harga Diri

ANGKET B

PETUNJUK

Angket ini terdiri dari 36 pernyataan yang masing-masing diikuti oleh 4 pilihan jawaban. Saudara dipersilakan memilih salah satu dari keempat pilihan dengan cara memberi silang (X) :

- SS : **Sangat Sesuai**, bila saudara sangat sesuai dengan pernyataan tersebut.
S : **Sesuai**, bila saudara sesuai dengan pernyataan tersebut.
TS : **Tidak Sesuai**, bila saudara tidak sesuai dengan pernyataan tersebut.
STS : **Sangat Tidak Sesuai**, bila saudara sangat tidak sesuai dengan pernyataan tersebut.

Contoh :

“Saya sangat percaya terhadap kemampuan yang saya miliki” SS TS STS

Seandainya saudara memberikan tanda silang pada “S” berarti pernyataan tersebut sesuai dengan saudara, pernyataan tersebut sesuai dengan diri saudara. Perlu saudara ketahui bahwa pernyataan ini bukanlah soal test atau ujian, jadi kerjakanlah sesuai dengan diri saudara.

Atas bantuan saudara/saudari saya ucapkan terima kasih.

PENULIS

ANGKET - B

- | | | | | |
|---|----|---|----|-----|
| 01. Saya merasa mampu untuk bergaul dengan siapa saja. | SS | S | TS | STS |
| 02. Pendapat dan saran saya kurang dihargai teman-teman. | SS | S | TS | STS |
| 03. Saya sering diminta untuk menyelesaikan masalah teman-teman saya. | SS | S | TS | STS |
| 04. Saya merasa tidak mampu dalam belajar dan bergaul. | SS | S | TS | STS |
| 05. Sekalipun status sosial ekonomi keluarga pas-pasan, teman-teman bisa menghargai saya. | SS | S | TS | STS |
| 06. Saya sering dijauhi teman-teman. | SS | S | TS | STS |
| 07. Saya mampu untuk menjadi lebih baik daripada teman-teman saya. | SS | S | TS | STS |
| 08. Saya kurang dihargai teman-teman karena kemampuan saya terbatas. | SS | S | TS | STS |
| 09. Saya dibutuhkan teman-teman karena saya selalu berhasil menyelesaikan pekerjaan yang berat sekalipun. | SS | S | TS | STS |
| 10. Saya sering bingung bila teman-teman meminta pendapat atau saran saya. | SS | S | TS | STS |
| 11. Saya memiliki prinsip-prinsip yang keras dalam pergaulan, namun saya dihormati teman-teman saya. | SS | S | TS | STS |
| 12. Saya merasa tidak banyak dibutuhkan teman-teman. | SS | S | TS | STS |
| 13. Saya mampu untuk menyelesaikan persoalan-persoalan yang sulit sekalipun. | SS | S | TS | STS |
| 14. Saya sering dicemooh oleh teman-teman. | SS | S | TS | STS |
| 15. Ketidakberdayaan teman menjadi tanggung jawab saya juga | SS | S | TS | STS |
| 16. Saya sulit mengerti apa yang dijelaskan oleh orang lain. | SS | S | TS | STS |
| 17. Walaupun saya termasuk orang pendiam, tetapi saya dihargai banyak teman. | SS | S | TS | STS |

18. Karena kelemahan sayalah yang membuat teman-teman tidak menyukai kehadiran saya dalam kelompok	SS	S	TS	STS
19. Saya mampu menghasilkan karya-karya yang lebih baik.	SS	S	TS	STS
20. Saya sering diabaikan teman-teman saya.	SS	S	TS	STS
21. Saya merasa senang bila teman yang saya bantu berhasil.	SS	S	TS	STS
22. Saya tidak semampu teman-teman dalam menghadapi tantangan hidup.	SS	S	TS	STS
23. Saya bisa diterima teman-teman karena kemampuan saya.	SS	S	TS	STS
24. Bantuan saya sering ditolak teman-teman	SS	S	TS	STS
25. Saya merasa mampu untuk menyelesaikan persoalan-persoalan baik diri sendiri maupun orang lain.	SS	S	TS	STS
26. Saya selalu ditinggal pergi oleh teman-teman bila saya ikut <i>ngobrol</i> .	SS	S	TS	STS
27. Peran serta saya sangat diharapkan teman-teman dalam belajar dan pergaulan.	SS	S	TS	STS
28. Saya tidak mampu untuk meningkatkan prestasi.	SS	S	TS	STS
29. Hasil kerja saya selalu dihargai teman-teman.	SS	S	TS	STS
30. Saya tidak pernah dimintai pendapat teman-teman.	SS	S	TS	STS
31. Pendapat dan saran saya sering dimintai teman-teman.	SS	S	TS	STS
32. Saya sering dijadikan bahan ejekan oleh teman-teman.	SS	S	TS	STS
33. Bila ingin berdiskusi, teman-teman selalu memanggil saya.	SS	S	TS	STS
34. Saya merasa tidak yakin bahwa saya bisa sukses.	SS	S	TS	STS
35. Saya memiliki posisi yang disegani oleh teman-teman.	SS	S	TS	STS
36. Saya merasa terasing di antara teman-teman.	SS	S	TS	STS



LAMPIRAN C-2

Harga Diri

ANGKET B

PETUNJUK

Angket ini terdiri dari 36 pernyataan yang masing-masing diikuti oleh 4 pilihan jawaban. Saudara dipersilakan memilih salah satu dari keempat pilihan dengan cara memberi silang (X) :

- SS : **Sangat Sesuai**, bila saudara sangat sesuai dengan pernyataan tersebut.
S : **Sesuai**, bila saudara sesuai dengan pernyataan tersebut.
TS : **Tidak Sesuai**, bila saudara tidak sesuai dengan pernyataan tersebut.
STS : **Sangat Tidak Sesuai**, bila saudara sangat tidak sesuai dengan pernyataan tersebut.

Contoh :

“Saya sangat percaya terhadap kemampuan yang saya miliki” SS TS STS

Seandainya saudara memberikan tanda silang pada “S” berarti pernyataan tersebut sesuai dengan saudara, pernyataan tersebut sesuai dengan diri saudara. Perlu saudara ketahui bahwa pernyataan ini bukanlah soal test atau ujian, jadi kerjakanlah sesuai dengan diri saudara.

Atas bantuan saudara/saudari saya ucapkan terima kasih.

PENULIS

ANGKET - B

- | | | | | |
|---|----|---|----|-----|
| 01. Saya merasa mampu untuk bergaul dengan siapa saja. | SS | S | TS | STS |
| 02. Pendapat dan saran saya kurang dihargai teman-teman. | SS | S | TS | STS |
| 03. Saya sering diminta untuk menyelesaikan masalah teman-teman saya. | SS | S | TS | STS |
| 04. Saya merasa tidak mampu dalam belajar dan bergaul. | SS | S | TS | STS |
| 05. Sekalipun status sosial ekonomi keluarga pas-pasan, teman-teman bisa menghargai saya. | SS | S | TS | STS |
| 06. Saya sering dijauhi teman-teman. | SS | S | TS | STS |
| 07. Saya mampu untuk menjadi lebih baik daripada teman-teman saya. | SS | S | TS | STS |
| 08. Saya kurang dihargai teman-teman karena kemampuan saya terbatas. | SS | S | TS | STS |
| 09. Saya dibutuhkan teman-teman karena saya selalu berhasil menyelesaikan pekerjaan yang berat sekalipun. | SS | S | TS | STS |
| 10. Saya sering bingung bila teman-teman meminta pendapat atau saran saya. | SS | S | TS | STS |
| 11. Saya memiliki prinsip-prinsip yang keras dalam pergaulan, namun saya dihormati teman-teman saya. | SS | S | TS | STS |
| 12. Saya merasa tidak banyak dibutuhkan teman-teman. | SS | S | TS | STS |
| 13. Saya mampu untuk menyelesaikan persoalan-persoalan yang sulit sekalipun. | SS | S | TS | STS |
| 14. Saya sering dicemooh oleh teman-teman. | SS | S | TS | STS |
| 15. Ketidakterdayaan teman menjadi tanggung jawab saya juga | SS | S | TS | STS |
| 16. Saya sulit mengerti apa yang dijelaskan oleh orang lain. | SS | S | TS | STS |
| 17. Walaupun saya termasuk orang pendiam, tetapi saya dihargai banyak teman. | SS | S | TS | STS |

18. Karena kelemahan sayalah yang membuat teman-teman tidak menyukai kehadiran saya dalam kelompok	SS	S	TS	STS
19. Saya mampu menghasilkan karya-karya yang lebih baik.	SS	S	TS	STS
20. Saya sering diabaikan teman-teman saya.	SS	S	TS	STS
21. Saya merasa senang bila teman yang saya bantu berhasil.	SS	S	TS	STS
22. Saya tidak semampu teman-teman dalam menghadapi tantangan hidup.	SS	S	TS	STS
23. Saya bisa diterima teman-teman karena kemampuan saya.	SS	S	TS	STS
24. Bantuan saya sering ditolak teman-teman	SS	S	TS	STS
25. Saya merasa mampu untuk menyelesaikan persoalan-persoalan baik diri sendiri maupun orang lain.	SS	S	TS	STS
26. Saya selalu ditinggal pergi oleh teman-teman bila saya ikut <i>ngobrol</i> .	SS	S	TS	STS
27. Peran serta saya sangat diharapkan teman-teman dalam belajar dan pergaulan.	SS	S	TS	STS
28. Saya tidak mampu untuk meningkatkan prestasi.	SS	S	TS	STS
29. Hasil kerja saya selalu dihargai teman-teman.	SS	S	TS	STS
30. Saya tidak pernah dimintai pendapat teman-teman.	SS	S	TS	STS
31. Pendapat dan saran saya sering dimintai teman-teman.	SS	S	TS	STS
32. Saya sering dijadikan bahan ejekan oleh teman-teman.	SS	S	TS	STS
33. Bila ingin berdiskusi, teman-teman selalu memanggil saya.	SS	S	TS	STS
34. Saya merasa tidak yakin bahwa saya bisa sukses.	SS	S	TS	STS
35. Saya memiliki posisi yang disegani oleh teman-teman.	SS	S	TS	STS
36. Saya merasa terasing di antara teman-teman.	SS	S	TS	STS

The logo of Universitas Katolik Soegijapranata is a yellow shield-shaped emblem with a scalloped border. Inside the shield, there is a central figure of a person with arms raised in prayer, holding a book. Above the figure is a cross. The text "UNIVERSITAS KATOLIK" is written in a semi-circle at the top, and "SOEGIJAPRANATA" is written in a semi-circle at the bottom.

LAMPIRAN D

Data Kasar Hasil Penelitian

- D-1 Perilaku Konsumtif terhadap Kosmetika Bermerek
- D-2 Harga Diri



LAMPIRAN D-1

**Motif Konsumtif terhadap
Kosmetika Bermerek**

x01	x02	x03	x04	x05	x06	x08	x09	x10	x11	x12	x13	x14	x15	x16	x17	x19
1	4	4	2	3	2	4	4	4	2	1	1	3	2	3	4	2
3	3	4	3	4	4	2	4	4	4	3	4	4	2	4	4	4
2	1	4	3	2	4	4	4	4	3	3	2	3	3	3	4	3
2	4	3	2	2	3	3	1	3	3	2	2	3	3	3	3	2
1	4	4	4	3	4	4	4	4	4	4	4	2	3	4	4	3
1	4	2	1	1	2	1	2	4	2	2	4	1	1	4	4	3
2	2	4	2	1	2	2	4	2	4	4	4	1	4	2	1	4
3	3	3	2	2	2	3	4	2	1	1	2	2	3	3	3	3
2	3	4	4	3	3	2	2	2	3	2	3	2	3	2	3	3
1	2	4	4	3	2	2	3	4	4	3	3	4	3	2	3	3
4	3	3	4	4	4	2	4	4	2	3	2	2	2	2	4	3
4	3	3	4	3	2	3	3	4	3	4	2	2	2	3	4	1
3	3	4	4	2	2	3	2	2	4	4	3	3	3	3	4	4
2	2	3	2	2	2	4	4	3	3	3	3	3	3	3	3	4
2	2	3	1	2	2	3	4	4	1	1	1	1	1	2	3	3
1	2	3	1	3	3	2	2	2	1	2	1	2	1	2	3	1
3	3	2	2	3	3	3	3	3	1	2	3	2	1	2	2	3
1	4	4	3	4	4	3	3	3	4	3	2	3	3	2	2	3
4	4	4	4	3	4	3	3	4	4	3	3	2	3	4	4	4
3	3	3	2	1	4	2	3	3	3	2	3	4	4	3	4	3
2	2	3	3	3	2	3	3	3	3	3	4	3	2	3	3	3
2	2	1	2	2	2	3	2	2	3	2	2	1	2	4	2	3
2	2	3	1	2	1	2	3	2	2	1	3	4	3	1	2	2
2	3	4	3	4	3	4	3	3	4	3	4	4	3	3	3	3
3	3	2	3	4	3	3	4	3	3	3	3	3	3	4	3	3
4	4	3	4	4	4	4	3	3	3	4	4	3	4	2	3	4
3	4	4	4	4	4	4	4	4	4	4	4	3	4	3	4	4
3	3	3	3	2	3	4	3	3	4	1	3	3	3	4	3	4
3	3	4	3	3	3	4	3	3	4	4	4	2	3	4	3	4
4	4	3	4	3	4	3	3	3	4	4	3	3	4	4	3	3
4	4	3	4	4	4	4	4	4	4	4	4	3	4	4	4	3

	x20	x21	x23	x24	x25	x28	x30	x31	x32	x33	x36	x39	x40	x41	x42	x45	x47
1	1	4	3	2	4	2	2	2	2	3	1	2	1	3	3	3	2
2	4	3	2	3	4	2	4	3	1	4	2	2	4	4	3	3	1
3	3	4	4	3	4	2	3	3	3	4	4	3	4	3	3	3	2
4	2	4	3	2	1	3	4	2	4	4	3	2	4	4	3	3	4
5	3	1	2	2	4	1	2	3	3	3	1	3	2	2	2	1	1
6	4	4	4	1	4	1	1	4	1	2	1	1	1	4	1	1	1
7	1	2	4	2	3	2	4	2	2	3	3	3	3	3	3	1	1
8	3	3	4	3	3	1	2	4	4	4	4	3	2	2	2	1	3
9	2	3	2	2	3	1	3	3	3	3	3	2	2	2	2	1	3
0	3	4	4	4	2	2	2	3	3	4	1	1	1	4	1	3	2
1	3	4	4	3	4	3	4	2	2	3	2	2	2	3	2	2	4
2	1	1	2	2	3	3	2	2	3	3	2	3	3	4	4	2	3
3	3	3	2	2	3	2	4	4	2	2	2	4	4	2	3	3	3
4	3	4	3	4	3	2	3	2	2	4	3	3	1	3	3	4	3
5	4	3	2	3	4	2	4	4	3	2	2	3	4	2	3	4	1
6	2	2	2	3	2	3	3	4	3	2	2	2	3	4	3	4	3
7	3	4	2	3	2	3	3	3	2	3	2	3	1	4	3	2	3
8	4	4	4	3	3	2	3	3	3	3	4	3	3	3	4	2	4
9	1	4	4	2	4	2	2	4	4	4	2	2	3	3	2	3	4
10	1	3	2	3	4	2	3	2	3	3	1	3	2	2	2	3	1
11	3	3	3	3	3	3	3	3	2	3	2	4	3	3	4	3	3
12	2	2	2	2	3	1	2	2	3	3	1	2	2	2	3	1	2
13	2	2	2	2	2	4	3	2	2	3	1	2	1	1	3	1	2
14	3	3	3	3	3	4	4	3	4	3	4	3	4	4	3	3	3
15	4	2	2	3	3	3	4	4	3	3	3	4	2	4	3	3	4
16	3	3	3	3	3	3	3	3	3	4	4	4	3	4	3	3	3
17	4	4	4	3	4	4	3	4	3	4	4	4	3	4	3	2	4
18	3	3	3	3	4	3	3	3	2	4	1	3	3	4	4	3	3
19	3	3	3	3	4	2	4	3	3	4	2	3	4	2	3	2	3
20	3	3	3	3	4	3	4	3	3	3	4	4	4	4	4	3	3
21	2	4	4	3	3	3	3	4	4	3	3	3	3	4	3	2	4

	x48	x49	x50	x51	x52	x53	x54	x55	x56	pk	hd
1	4	3	4	3	2	3	1	3	3	112	103
2	3	3	4	1	2	3	4	4	3	136	104
3	3	3	3	2	3	3	4	4	3	135	103
4	4	3	4	2	3	3	3	2	3	123	103
5	2	2	4	3	4	3	2	1	2	119	97
6	1	2	1	1	4	4	2	1	1	92	109
7	1	2	3	1	2	2	2	1	1	102	99
8	2	1	3	3	4	3	4	3	2	115	86
9	2	1	3	3	4	3	2	2	3	109	91
0	3	2	4	2	3	3	2	2	3	118	89
1	4	3	3	2	4	4	4	4	3	132	99
2	3	3	4	3	2	3	2	3	2	118	97
3	3	1	2	2	2	3	4	4	3	125	101
4	4	3	2	2	3	3	3	2	1	122	87
5	3	4	2	3	4	4	4	3	3	116	84
6	4	3	3	2	3	3	3	2	3	105	92
7	4	4	3	3	4	4	2	2	3	116	88
8	2	2	4	3	3	3	2	3	2	130	104
9	2	2	4	2	2	3	3	3	2	133	97
0	3	1	2	1	1	2	2	3	2	107	100
1	2	3	4	3	3	3	4	3	3	127	94
2	3	3	1	2	2	2	2	1	4	92	70
3	2	2	3	2	2	1	3	4	2	92	80
4	4	3	3	3	3	3	3	4	3	142	110
5	3	3	3	3	4	3	3	3	3	135	87
6	3	4	3	3	3	4	4	3	3	145	91
7	3	4	2	3	4	3	2	4	3	154	112
8	2	4	2	3	3	1	3	3	4	129	80
9	3	4	4	3	3	4	4	2	3	138	88
0	3	3	4	3	3	4	3	3	4	147	103
1	4	3	4	3	4	4	3	3	3	151	111

	x01	x02	x03	x04	x05	x06	x08	x09	x10	x11	x12	x13	x14	x15	x16	x17	x19
2	4	4	3	4	3	4	4	4	4	4	3	3	3	4	3	4	4
3	3	4	3	4	4	4	4	3	3	4	1	3	3	3	4	3	4
4	3	3	2	3	2	3	3	4	4	3	3	3	3	3	4	4	3
5	3	3	4	3	4	3	3	4	4	4	4	3	4	3	4	4	3
6	2	2	1	2	2	2	3	2	2	3	4	3	2	2	2	2	3
7	4	4	3	4	3	4	3	3	3	3	4	3	2	4	3	3	3
8	3	3	3	3	4	3	4	2	2	2	3	3	4	3	3	2	4
9	2	2	2	2	3	2	2	2	2	3	2	3	3	2	2	2	3
0	3	4	4	4	3	3	3	3	3	4	4	4	2	3	4	3	4
1	4	4	3	4	3	4	3	3	3	2	3	3	4	4	4	3	3
2	4	4	3	4	4	4	4	3	3	3	4	4	3	4	2	3	4
3	2	2	2	2	2	2	3	3	3	3	2	1	2	2	1	3	2
4	3	3	4	3	4	3	3	4	4	4	4	3	4	3	4	4	3
5	4	4	3	4	4	4	3	3	3	4	3	2	3	4	4	3	4



f:\en-pk-p.sav

	x20	x21	x23	x24	x25	x28	x30	x31	x32	x33	x36	x39	x40	x41	x42	x45	x47
2	3	4	4	4	3	3	3	4	3	4	2	4	4	3	3	2	4
3	3	3	3	3	4	3	3	3	2	4	1	3	3	4	4	3	3
4	4	4	4	3	3	3	4	4	3	3	3	4	2	4	3	3	4
5	4	4	3	3	4	4	3	4	3	3	4	3	4	2	3	4	4
6	2	2	2	3	3	2	4	2	1	3	2	2	1	2	1	2	2
7	3	3	3	3	3	2	3	3	4	3	3	4	4	3	4	3	3
8	2	2	2	4	2	4	2	2	3	4	3	3	3	3	4	3	2
9	2	2	2	3	2	3	3	2	2	3	4	2	3	1	2	2	2
0	3	3	3	3	4	2	4	3	3	4	2	3	4	2	3	2	3
1	4	3	3	3	3	3	3	3	4	3	2	4	4	3	3	3	3
2	3	3	3	3	3	3	3	3	3	4	4	4	3	4	3	3	3
3	3	3	3	3	2	3	1	3	2	2	4	3	4	2	3	1	3
4	4	4	4	3	4	4	3	4	3	3	4	3	4	2	3	4	4
5	4	3	3	4	3	2	3	3	3	4	3	3	3	3	2	3	3



	x48	x49	x50	x51	x52	x53	x54	x55	x56	pk	hd
2	3	4	3	4	4	3	4	3	4	151	110
3	2	4	2	3	3	1	3	3	4	134	84
4	3	3	3	3	4	3	3	3	3	139	90
5	3	3	3	3	4	4	3	4	3	149	108
6	1	3	2	3	2	4	3	2	3	98	61
7	4	3	2	3	3	4	3	2	3	137	87
8	3	4	3	4	2	3	3	4	3	128	76
9	2	3	2	3	2	2	2	3	2	100	75
0	3	4	4	3	3	4	4	2	3	139	96
1	4	3	2	3	3	4	3	3	4	140	97
2	3	4	3	3	3	4	4	3	3	145	98
3	2	2	2	1	3	1	1	3	2	99	65
4	3	3	3	3	4	4	3	4	3	150	108
5	3	4	3	2	3	4	3	2	4	139	95





LAMPIRAN D-2

Harga Diri

	x01	x02	x03	x04	x05	x06	x07	x08	x10	x12	x13	x14	x16	x17	x18	x19	x21
1	4	4	3	4	4	3	4	4	4	4	4	4	3	4	2	2	4
2	4	3	4	4	4	4	3	3	3	4	4	4	4	3	3	3	4
3	4	4	3	4	4	4	3	3	3	4	3	4	4	4	4	3	3
4	2	3	4	4	4	4	2	3	4	4	3	4	4	4	4	3	4
5	2	3	3	2	4	3	4	4	2	3	3	4	3	4	4	4	4
6	4	4	3	4	4	4	4	3	3	4	3	4	4	4	4	4	4
7	4	3	3	4	4	4	3	3	3	3	3	4	3	3	2	3	4
8	3	3	3	3	3	3	3	2	2	3	2	3	2	2	2	2	3
9	3	3	3	4	3	4	2	4	3	3	2	3	2	4	3	3	4
0	2	2	2	2	3	3	3	4	2	2	4	3	3	3	3	3	4
1	3	4	3	3	3	4	4	4	3	3	4	2	4	3	3	2	3
2	4	3	4	3	4	4	4	3	3	4	3	3	3	2	2	3	3
3	3	2	4	2	3	3	4	4	3	4	3	3	3	3	4	3	3
4	4	4	3	3	4	2	3	3	3	2	2	2	3	3	4	3	3
5	3	3	4	3	4	3	3	3	3	2	1	3	3	2	2	4	3
6	2	4	3	3	4	3	3	3	4	2	1	3	2	3	3	4	2
7	4	3	3	2	2	3	4	2	3	2	2	3	2	3	3	4	4
8	4	3	4	4	4	3	3	4	4	3	3	3	4	4	3	4	2
9	3	4	2	1	4	4	3	4	4	4	3	3	4	4	4	2	4
0	3	3	3	4	4	4	3	3	3	4	3	4	3	3	4	3	4
1	3	3	3	3	3	3	3	4	3	3	3	3	4	3	4	3	3
2	2	3	3	3	2	3	3	1	3	1	3	2	3	3	3	2	2
3	3	3	3	3	3	3	3	3	2	3	3	2	3	2	3	2	1
4	4	4	3	4	3	3	4	3	4	4	4	4	3	4	3	4	3
5	2	3	4	3	3	3	2	3	3	2	3	4	3	3	3	3	3
6	3	3	2	3	3	3	3	3	3	3	3	4	2	4	3	3	4
7	4	3	4	4	3	4	4	3	4	4	3	4	4	4	4	3	4
8	3	2	3	3	3	3	3	2	2	3	2	3	2	2	2	2	3
9	3	2	4	2	1	2	3	3	4	3	4	4	4	4	2	3	1
0	4	4	3	3	4	4	4	4	3	4	4	3	4	3	2	3	4
1	4	3	3	4	4	2	4	3	3	4	3	4	4	4	4	4	4

	x22	x23	x24	x25	x26	x27	x28	x29	x30	x31	x32	x33	x36	hd
1	4	3	4	3	4	3	3	2	3	3	3	3	4	103
2	4	4	4	4	3	3	1	3	4	3	4	3	3	104
3	4	2	3	3	4	4	4	3	1	3	4	3	4	103
4	3	4	3	3	4	3	4	4	3	3	4	2	3	103
5	4	4	4	3	3	4	3	2	2	3	3	2	4	97
6	3	3	4	2	4	4	4	4	4	3	4	2	4	109
7	4	2	4	3	4	4	3	2	3	3	4	3	4	99
8	3	3	4	3	3	3	3	3	3	4	3	4	3	86
9	2	2	4	2	2	3	4	3	4	3	2	3	4	91
0	3	3	3	3	3	3	4	4	3	3	3	3	3	89
1	4	4	3	3	3	4	3	3	3	4	3	4	3	99
2	3	4	4	2	3	3	3	3	4	3	3	3	4	97
3	4	4	3	2	4	3	4	4	4	4	4	3	4	101
4	3	2	2	3	3	2	2	3	3	3	3	3	4	87
5	2	3	2	2	3	2	2	3	3	3	3	4	3	84
6	2	4	3	3	4	3	3	3	3	4	4	4	3	92
7	2	4	4	3	3	2	1	4	4	3	3	3	3	88
8	4	3	4	3	4	3	3	4	3	4	3	4	3	104
9	4	2	3	3	4	2	4	3	2	4	3	2	4	97
0	4	3	3	3	3	3	4	3	3	3	4	3	3	100
1	3	3	3	3	3	3	3	3	3	3	4	3	3	94
2	2	2	3	2	4	1	2	2	3	2	1	2	2	70
3	3	3	3	2	3	1	3	2	3	3	3	3	3	80
4	4	4	4	4	4	3	4	3	4	4	3	4	4	110
5	2	2	3	4	3	3	3	4	3	3	3	2	2	87
6	3	3	3	4	1	3	3	3	3	4	3	3	3	91
7	4	4	3	4	4	3	4	4	3	4	4	4	4	112
8	3	3	2	3	3	3	3	3	2	3	3	3	3	80
9	3	3	4	3	2	3	3	3	4	4	2	3	2	88
0	3	4	4	3	3	3	3	3	4	3	2	4	4	103
1	4	4	3	4	4	4	4	4	3	4	4	4	4	111

	x01	x02	x03	x04	x05	x06	x07	x08	x10	x12	x13	x14	x16	x17	x18	x19	x21
2	4	3	3	4	4	4	4	3	3	4	3	4	4	4	4	3	3
3	3	2	3	2	4	3	3	2	2	3	2	3	4	3	2	3	4
4	3	2	3	2	3	3	3	4	4	3	2	4	4	4	3	4	3
5	4	4	4	3	4	4	4	4	3	4	4	3	3	4	4	3	4
6	2	1	2	3	2	2	2	3	2	2	1	2	1	3	3	2	2
7	3	2	3	3	4	4	3	3	3	3	2	3	4	2	2	3	4
8	2	3	3	3	3	3	2	2	2	2	3	3	2	2	3	3	3
9	2	3	2	4	4	3	2	2	3	2	3	2	2	3	2	3	4
0	3	3	3	3	3	4	3	3	3	3	3	4	4	3	3	3	3
1	3	3	3	4	3	4	3	3	3	3	3	4	3	3	2	3	4
2	3	4	4	3	4	2	3	4	3	3	4	3	3	3	4	3	4
3	2	3	3	1	3	1	2	3	2	2	3	2	2	2	2	2	2
4	4	4	4	4	4	2	4	4	3	4	4	4	2	3	3	3	4
5	3	3	3	3	3	4	3	4	3	3	3	3	3	3	3	4	3



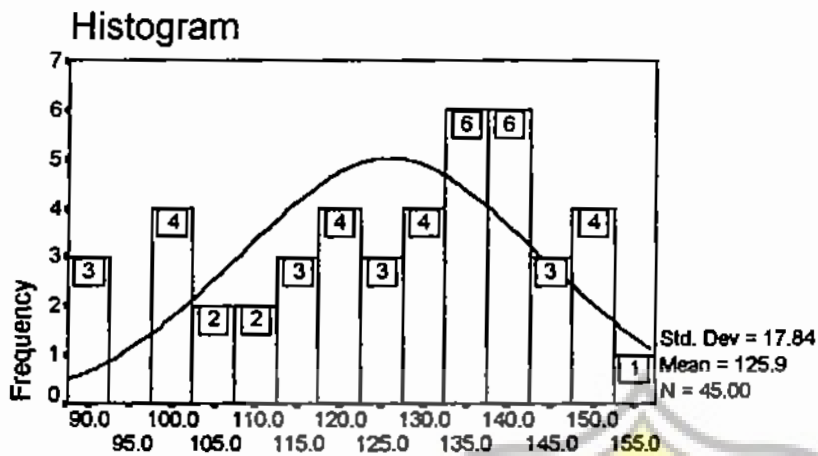
	x22	x23	x24	x25	x26	x27	x28	x29	x30	x31	x32	x33	x36	hd
2	4	4	3	4	4	4	4	3	3	4	4	4	4	110
3	3	3	2	3	2	3	4	3	2	3	2	3	3	84
4	3	3	2	3	2	3	3	2	2	4	3	3	3	90
5	4	4	3	3	3	2	4	3	4	3	4	4	4	108
5	2	2	1	2	3	1	3	2	1	2	3	2	2	61
7	3	3	2	3	3	3	2	4	2	3	2	3	3	87
8	2	2	3	3	2	2	3	2	3	3	3	2	2	76
9	2	2	3	2	4	2	1	2	3	2	2	2	2	75
0	3	3	3	4	3	3	3	4	3	4	3	3	3	96
1	3	3	3	4	4	4	3	2	3	4	4	3	3	97
2	3	3	4	3	3	3	2	3	4	3	4	3	3	98
3	2	2	3	2	1	3	2	2	3	2	2	2	2	65
4	3	4	4	3	4	4	3	4	4	4	3	4	4	108
5	3	3	3	3	3	4	3	4	3	3	3	3	3	95



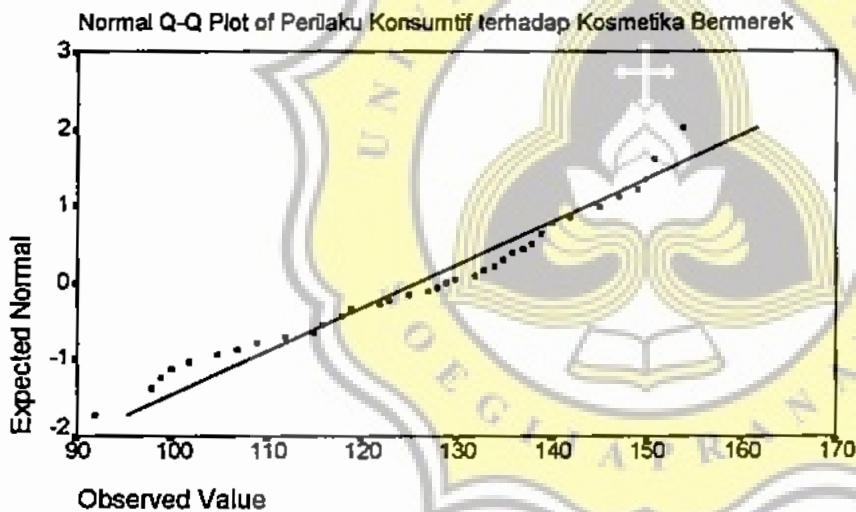


LAMPIRAN E

Uji Normalitas Sebaran



Perilaku Konsumtif terhadap Kosmetika Bermerek



--- Kolmogorov - Smirnov Goodness of Fit Test

PK Perilaku Konsumtif terhadap Kosmetika Be

Test distribution - Normal Mean: 125.89
Standard Deviation: 17.84

Cases: 45

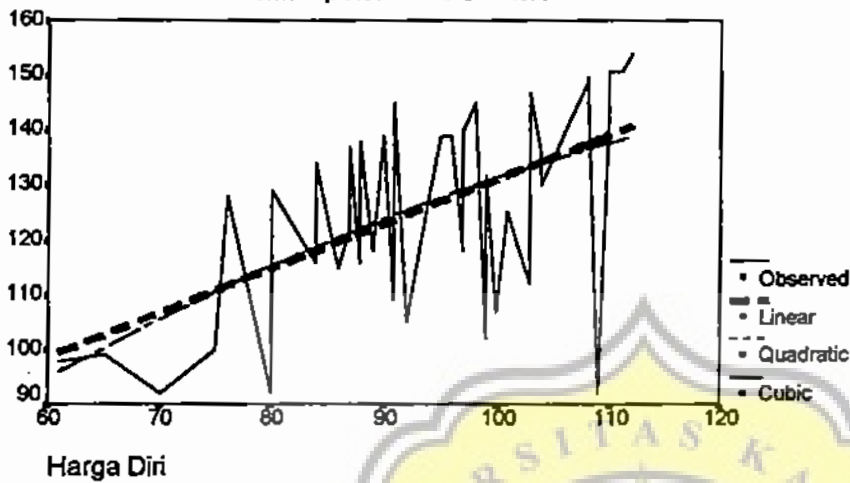
Most extreme differences			K-S Z	2-Tailed P
Absolute	Positive	Negative		
.10067	.06523	-.10067	.6753	.7519



LAMPIRAN F

Uji Linieritas Hubungan

Perilaku Konsumtif terhadap Kosmetika Bermerek



Independent: HD

Dependent	Mth	Rsq	d.f.	F	Sigf	b0	b1	b2	b3
PK	LIN	.309	43	19.19	.000	50.0539	.8108		
PK	QUA	.312	42	9.52	.000	7.6321	1.7789	-.0054	
9 PK	CUB	.312	42	9.52	.000	7.6321	1.7789	-.0054	

Notes:

9 Tolerance limits reached; some dependent variables were not entered.

Hi-Res Chart # 9: Curvefit for perilaku konsumtif terhadap kosmetika bermerek



LAMPIRAN G

Analisis Data



LAMPIRAN H
Surat Ijin Penelitian

FAKULTAS PSIKOLOGI UNIVERSITAS KATOLIK SOEGIJAPRANATA

Jl. Pawiyatan Luhur IV/1, Bendan Duwur Semarang - 50234

Telp. (024) 8316142 - 8441555 (Hunting) Fax. (024) 8415429

http://www.unika.ac.id E-Mail:unika@unika.ac.id Po. Box. 8033/SM

Badan Hukum : Yayasan Sandjojo



Nomor : B.2.01/630/UKS.07/I/2002

31 Januari 2002

Lamp. : -

Hal : Ijin Penelitian

Kepada : Yth. Pimpinan Swalayan Harmoni
Banyumanik
di-
Semarang

Kami mohon bantuan dengan hormat kepada Bapak/Ibu, untuk dapat memberikan ijin kepada mahasiswa/i :

Nama : Evi Nur Indrawati
NIM / NIRM : 89.40.0751/89.6.111.08000.50084
Tempat/ Tgl Lahir : Semarang, 10 September 1969
Alamat : Jl. Jangli Perbalan Rt.12 / Rw.6 No. 145
Semarang

untuk mengadakan Penelitian di Swalayan Harmoni Semarang, dalam rangka penyusunan Skripsi Tingkat Sarjana dengan Judul "*Perilaku Konsumtif Terhadap Kosmetika Bermerek Ditinjau dari Harga Diri pada Remaja Putri*"

Atas bantuan serta kerja sama Bapak/Ibu, kami mengucapkan terima kasih.



Drs. Pius Heru Priyanto, MSi

Tembusan : Yth.

- Mhs yang bersangkutan



SURAT KETERANGAN

No. 022/HS.SK/PS/II/2002

Yang bertanda tangan dibawah ini :

Nama : **Wiwik Indriawati, S.Psi**
Jabatan : **Personalia**

Yang memberikan keterangan sebagai berikut :

Nama : **Evi Nur Indrawati**
NIM/NIRM : **89.40.0751/89.111.08111.50084**
Program Studi : **Psikologi**
Universitas Katolik Semarang

Sejak tanggal 2 Pebruari 2002 sampai dengan 9 Pebruari 2002, telah melaksanakan penelitian di harmoni Swalayan dengan judul skripsi "Perilaku Konsumtif Terhadap kosmetika Bermerek Ditinjau Dari Harga Diri Pada Remaja Putri".

Demikian surat keterangan ini dibuat untuk dapat dipergunakan sebagaimana mestinya.

Semarang, 11 Pebruari 2002
Harmoni Swalayan

Wiwik Indriawati
Personalia 

