



*# TABEL DATA BUTIR : A:DJ8-BO — FAKTOR 1

Kasus Nomor	Butir Nomor																																			
	1	2	3	4	5	6	7	8	9	10	11	12	13	14	15	16	17	18	19	20	21	22	23	24	25	26	27	28	29	30	31	32	33	34		
1	3	2	2	2	3	3	3	2	2	2	2	3	2	2	2	2	1	2	2	2	2	3	1	1	2	3	2	1	2	3	2	4	1	3		
2	3	2	2	2	3	2	2	2	3	3	2	2	2	2	2	2	2	2	2	2	3	3	2	2	2	3	3	2	2	3	2	3	2	3		
3	2	3	3	3	3	2	2	2	3	2	3	3	3	3	2	2	2	2	3	3	2	3	3	2	2	3	3	2	3	2	2	2	2	3		
4	3	2	2	2	3	2	2	2	2	3	2	2	2	2	2	2	2	2	2	2	3	3	2	2	2	2	2	2	2	3	2	3	2	3		
5	3	3	3	3	3	2	2	3	3	2	2	3	3	3	2	3	2	2	2	3	2	2	3	3	3	3	3	2	3	2	3	2	2	2		
6	2	2	2	1	3	3	2	2	3	2	4	3	2	2	2	1	2	2	2	2	1	2	1	1	1	3	2	2	2	2	2	3	2	2		
7	3	3	4	3	4	4	4	4	3	4	4	4	3	2	3	2	2	3	2	2	2	1	3	1	2	1	2	2	3	3	1	4	3	4		
8	3	2	4	3	4	3	4	3	4	3	4	3	3	1	2	1	2	3	2	2	1	2	3	2	2	1	2	4	3	3	1	4	3	4		
9	2	2	2	1	3	3	3	2	3	2	2	1	2	2	3	1	1	4	2	2	2	1	2	1	2	2	2	1	2	3	2	3	1	3		
10	2	2	3	1	3	3	3	2	3	2	2	1	2	2	3	2	3	4	2	2	2	1	2	1	4	3	2	3	2	3	2	3	1	3		
11	3	2	3	1	3	3	3	2	3	2	3	3	2	3	3	3	3	2	2	2	3	3	2	1	2	3	2	2	2	2	2	2	2	2		
12	2	2	3	2	4	3	4	3	4	4	3	3	3	2	3	2	2	3	2	2	2	3	2	2	2	2	2	3	3	2	3	2	2	2		
13	2	1	2	1	3	3	3	2	2	2	2	2	2	2	2	3	3	2	2	2	2	2	3	1	1	2	2	3	2	2	2	3	1	2		
14	2	2	3	2	3	4	2	2	3	3	3	3	2	2	3	3	3	2	2	2	3	3	2	2	2	3	2	2	2	2	2	3	2	2		
15	2	2	3	1	3	3	4	3	3	3	3	3	3	2	3	2	2	3	2	2	3	3	2	1	2	3	3	2	2	2	3	2	3	2		
16	3	2	4	2	4	4	4	2	2	4	4	4	4	2	4	4	4	2	3	3	4	4	3	2	2	4	3	3	4	3	3	4	2	3		
17	3	2	4	2	4	4	4	2	4	4	4	4	3	1	2	2	2	2	2	2	3	4	3	2	2	3	2	3	3	3	3	3	2	2		
18	2	1	1	1	2	2	1	2	3	1	2	2	1	3	3	1	1	2	2	2	3	2	2	1	2	3	1	1	2	3	3	4	1	2		
19	2	1	2	1	3	3	3	2	3	2	3	3	1	3	3	3	3	2	2	2	3	3	2	1	1	3	3	2	3	2	2	3	2	1		
20	3	3	4	3	4	3	4	4	4	4	4	3	3	2	3	4	4	4	3	3	4	3	2	3	3	4	3	4	4	3	2	4	3	3		
21	2	2	3	1	3	3	3	2	3	2	3	3	2	2	2	3	3	2	2	2	3	3	2	1	2	3	2	2	3	2	2	3	2	2		
22	2	2	3	2	3	3	3	2	3	3	3	3	2	2	2	3	3	2	1	1	3	3	2	2	2	3	2	2	2	2	2	3	2	2		
23	2	1	2	1	3	2	1	2	2	1	2	2	1	2	2	2	2	2	1	1	3	2	2	1	1	1	2	2	2	2	1	3	1	2		
24	2	1	2	1	3	3	3	2	3	2	3	3	2	2	3	2	2	2	1	1	1	3	2	1	1	3	2	2	2	2	2	3	2	2		
25	2	2	3	2	3	3	3	2	2	3	3	3	2	2	3	3	3	2	2	2	3	3	2	2	2	3	2	2	2	2	2	2	2	2		
26	2	2	3	1	3	3	2	2	4	3	2	3	1	1	2	3	3	2	2	2	2	3	3	1	3	2	3	2	3	2	2	3	1	2		
27	3	3	4	3	4	4	4	4	3	4	4	4	2	2	3	3	3	4	3	3	4	3	2	3	2	4	3	3	3	3	4	3	3	3		
28	3	2	4	2	4	4	4	2	3	3	4	4	2	2	4	2	2	2	2	2	3	4	2	2	2	3	3	3	3	3	3	3	2	2		
29	3	2	4	2	4	3	3	3	3	3	3	4	1	1	2	2	2	3	2	2	3	4	2	2	2	3	2	3	1	2	2	2	2	2		
30	2	1	2	1	3	2	1	2	2	2	2	2	3	2	2	2	2	2	2	2	2	2	2	2	2	1	1	2	2	2	2	2	3	1	2	
31	2	1	2	1	3	3	3	2	3	2	2	3	2	2	3	2	2	2	1	1	3	3	2	1	1	2	2	2	2	2	2	3	2	2		
32	2	1	3	1	3	3	3	2	3	2	3	1	2	3	3	2	2	2	2	2	3	1	2	1	2	3	2	2	2	2	2	3	2	1		
33	2	2	3	2	4	3	4	2	3	3	4	2	2	2	3	2	2	3	2	2	4	2	2	2	1	4	2	3	3	3	2	3	2	1		
34	2	1	3	1	3	3	3	2	2	4	2	2	2	2	2	2	2	2	1	1	1	2	1	1	2	1	1	1	1	1	2	1	2	1	2	
35	1	1	1	1	2	3	2	2	4	1	4	2	1	3	3	1	1	2	2	2	1	2	1	1	2	1	1	1	1	1	1	3	1	3	1	1

(bersambung)

(sambungan)

=====
 Kasus Butir Nomor
 Nomor 35 36 Tot
 =====

1	2	1	77
2	2	2	83
3	2	1	88
4	2	2	80
5	2	2	90
6	1	2	73
7	1	3	99
8	1	3	95
9	1	2	73
10	2	2	83
11	1	2	84
12	1	2	91
13	1	2	74
14	1	4	88
15	2	2	89
16	2	3	114
17	2	3	100
18	2	1	68
19	1	2	81
20	1	3	118
21	2	2	84
22	2	2	84
23	1	2	62
24	2	2	75
25	1	2	84
26	1	2	81
27	1	3	114
28	2	3	100
29	2	4	90
30	1	2	68
31	1	2	74
32	1	2	76
33	1	3	90
34	3	2	66
35	2	1	62

✓



** TABEL DATA BUTIR : A:DJB-KAPE — FAKTOR 1

Kasus Nomor	Butir Nomor																																					
	1	2	3	4	5	6	7	8	9	10	11	12	13	14	15	16	17	18	19	20	21	22	23	24	25	26	27	28	29	30	31	32	33	34				
1	4	2	2	3	3	3	2	3	2	2	3	3	3	3	3	2	2	2	2	2	3	3	3	3	3	3	3	2	3	3	2	3	3	2	3	3	4	
2	3	4	4	3	3	3	3	2	3	3	2	3	3	3	3	4	2	3	2	2	3	4	4	4	3	4	3	4	3	4	4	3	4	3	4	3		
3	3	3	3	3	2	2	2	3	3	3	3	3	2	3	2	3	3	3	3	2	2	2	3	2	2	3	2	2	2	3	2	2	3	2	2	3	2	
4	3	3	3	3	2	2	2	3	3	3	3	3	2	2	3	3	3	3	3	2	2	2	3	3	3	3	3	2	2	3	3	3	3	3	3	3	3	
5	3	3	3	3	2	2	2	3	3	3	3	3	2	2	3	3	3	3	3	2	2	2	3	3	3	3	3	2	2	3	3	3	3	3	3	3	3	
6	3	2	3	2	3	3	3	3	3	2	4	3	3	2	3	2	2	3	3	3	3	3	3	4	4	3	3	2	3	3	4	3	4	3	4	3		
7	1	2	2	1	3	2	2	2	2	2	4	3	2	2	2	3	2	2	3	3	3	2	3	4	3	1	4	2	1	2	1	2	1	2	1	2		
8	2	2	2	2	3	2	2	2	2	2	4	3	3	2	2	3	2	2	4	3	3	2	2	4	3	2	3	1	1	2	1	2	1	2	1	2		
9	3	2	2	2	2	3	2	3	2	2	4	2	3	3	4	3	2	2	3	2	3	2	3	2	3	2	2	3	2	3	2	2	2	2	1	2		
10	3	3	3	2	3	3	1	3	3	3	3	2	3	1	3	3	2	2	3	2	3	2	3	2	3	2	2	3	2	2	3	2	2	2	2	3		
11	3	3	3	3	3	3	1	4	3	3	3	3	3	1	3	2	3	3	2	2	3	3	3	3	3	3	4	2	2	3	2	3	2	3	2	3		
12	3	3	3	3	3	4	3	2	3	3	4	3	3	3	3	3	3	3	3	3	2	3	3	3	2	3	3	2	2	3	3	2	3	2	3	2	3	
13	3	3	3	3	3	3	2	2	3	3	4	3	2	3	3	3	3	3	2	3	2	3	2	3	2	3	3	2	2	3	2	2	3	3	2	3	2	
14	3	3	3	3	3	2	1	3	3	3	4	1	3	2	2	3	3	3	2	3	2	2	2	3	3	3	3	3	3	3	3	3	3	3	3	3	2	
15	3	3	3	3	3	3	1	4	3	3	4	3	3	4	4	3	3	3	2	3	2	2	2	3	4	3	4	2	2	3	3	3	3	2	3	2	3	
16	2	2	2	2	2	3	2	2	2	2	3	3	3	2	2	3	2	2	4	2	1	3	1	2	4	2	2	1	2	2	2	2	2	2	2	2		
17	3	2	2	2	2	3	2	2	2	1	3	3	3	2	2	2	2	2	3	3	3	2	3	2	3	2	2	2	3	2	2	2	2	2	2	2		
18	3	4	4	4	3	4	4	3	4	3	3	4	3	4	4	4	2	3	2	3	3	2	3	4	3	2	3	3	3	3	2	3	3	2	3	2		
19	3	3	3	2	3	3	3	2	3	2	3	3	2	3	2	3	2	3	2	3	2	3	3	2	3	4	3	2	3	3	3	2	3	3	2	3	2	
20	2	2	2	2	3	2	3	2	2	2	3	2	2	2	3	2	2	3	3	2	2	3	2	2	4	3	2	1	2	4	2	2	2	2	2	2		
21	3	3	3	3	3	3	3	3	3	3	4	3	3	3	3	3	3	3	3	2	2	3	2	3	4	2	3	2	2	3	2	2	2	2	2	3		
22	3	3	3	2	2	3	3	2	3	3	4	3	3	3	3	3	3	3	3	2	2	3	2	3	3	3	2	2	2	3	2	3	3	2	3	2	3	
23	3	3	3	3	2	3	3	2	3	3	3	3	3	3	3	3	2	3	2	3	3	3	3	3	4	3	2	2	3	4	3	3	2	3	2	3		
24	3	3	3	3	3	4	4	3	3	3	4	4	4	3	3	4	3	4	2	3	3	3	3	3	3	3	3	3	3	3	2	2	2	2	2	3		
25	3	3	3	3	3	3	3	3	3	3	4	3	3	3	3	3	3	2	3	2	2	2	2	3	3	3	3	3	2	3	2	2	2	2	2	2		
26	3	3	3	3	3	3	3	3	3	3	3	3	3	3	3	3	3	2	3	2	2	2	2	2	3	4	2	3	2	3	2	3	4	3	2	3		
27	1	3	2	1	2	2	2	2	2	2	3	2	2	2	2	3	2	2	3	1	2	3	2	3	4	2	2	2	2	2	2	2	2	2	2	2		
28	2	3	2	2	3	3	3	2	3	3	3	2	2	2	2	2	2	2	3	2	2	2	2	3	3	3	2	3	3	2	2	3	2	2	3	2	2	
29	2	2	2	2	2	3	3	2	2	2	3	3	3	3	3	3	3	2	2	2	2	3	3	3	2	3	3	2	3	2	3	3	3	2	3	2	3	
30	3	2	2	2	3	2	3	2	2	2	3	3	2	3	3	3	3	2	2	2	3	3	2	3	2	3	3	2	2	2	3	3	3	2	3	3	2	3
31	3	3	3	3	4	2	3	2	3	3	4	2	3	3	3	3	3	2	3	2	3	2	3	2	3	3	3	2	2	2	3	3	3	2	3	3	2	3
32	3	3	3	3	3	3	3	2	3	3	3	3	3	3	3	3	3	2	3	2	3	3	2	3	3	3	2	2	2	2	2	2	3	3	2	3	2	
33	2	2	2	2	3	2	2	2	2	2	3	3	3	3	3	3	3	2	3	3	3	3	2	3	2	4	3	2	2	3	4	3	4	3	4	3	4	
34	4	4	4	4	3	4	3	4	4	4	4	4	4	4	4	3	4	3	4	1	4	4	4	4	4	4	4	4	4	3	4	3	4	3	4	3	4	
35	4	3	4	3	4	4	3	4	4	3	4	4	3	3	4	4	3	4	1	4	3	3	3	3	4	4	4	4	3	4	3	4	3	4	3	3	3	

(bersambung)

(sambungan)

Kasus Nomor	Butir 35	36	37	38	39	40	41	42	43	44	45	Tot
1	3	3	3	2	3	3	3	2	3	3	2	122
2	3	4	4	3	4	3	3	4	2	2	3	143
3	2	3	2	2	3	3	3	3	2	2	3	114
4	2	2	2	3	3	2	3	3	2	3	2	119
5	2	2	2	3	3	3	3	3	2	3	3	121
6	1	3	3	3	4	3	3	3	1	2	3	129
7	1	4	2	2	1	2	3	2	2	1	3	99
8	1	3	2	2	2	2	3	1	2	1	3	100
9	2	3	2	3	2	3	3	2	3	2	3	111
10	2	3	2	3	2	3	3	3	3	2	3	114
11	2	4	2	2	2	3	3	3	3	2	3	122
12	3	2	3	2	2	3	3	3	3	2	3	126
13	3	2	2	2	3	3	3	3	2	2	3	120
14	2	3	2	3	3	3	1	3	3	2	3	119
15	2	4	3	3	3	3	3	3	3	2	3	131
16	3	2	3	2	2	2	3	2	3	1	2	100
17	2	2	2	1	2	2	3	3	3	1	3	102
18	2	3	2	2	2	3	4	3	3	2	3	136
19	2	3	2	2	2	3	3	3	2	2	3	119
20	2	2	2	2	3	3	2	2	2	1	2	102
21	3	3	2	2	3	3	3	2	3	2	3	124
22	3	2	2	3	2	2	3	3	3	2	3	120
23	3	2	2	3	2	2	3	3	3	2	3	125
24	2	3	3	2	2	3	4	2	4	1	3	133
25	2	3	3	3	3	3	3	2	3	1	3	122
26	2	3	2	3	3	3	3	2	3	2	4	124
27	2	2	2	2	2	2	2	1	2	2	3	95
28	3	2	2	2	2	3	2	3	2	2	4	109
29	2	3	2	2	2	2	3	3	3	2	4	114
30	2	3	3	3	2	3	3	3	2	2	4	115
31	2	2	3	3	3	4	2	2	3	2	3	122
32	2	2	2	2	3	4	3	2	3	2	3	120
33	3	2	3	2	3	3	3	2	3	3	3	122
34	4	4	3	2	2	3	4	4	4	3	2	159
35	3	4	4	3	3	4	4	4	3	3	3	155



** TABEL DATA BUTIR : A:DJB-HD — FAKTOR 1

Kasus Nomor	Butir Nomor	1	2	3	4	5	6	7	8	9	10	11	12	13	14	15	16	17	18	19	20	21	22	23	24	25	26	27	28	29	30	31	32	33	34
1	3	2	3	2	3	3	3	4	2	2	2	2	2	4	3	3	3	3	3	3	3	3	3	3	4	3	3	3	3	3	3	4	3	3	
2	3	3	3	3	2	2	3	3	3	2	3	4	3	3	2	3	4	2	4	4	4	3	3	4	3	4	4	4	3	3	4	4	3	3	
3	3	3	3	4	3	3	3	4	3	3	3	4	3	3	2	3	4	3	4	3	3	3	4	3	3	4	4	3	3	3	3	4	2	2	
4	3	4	4	3	3	3	4	3	3	3	4	3	3	3	3	3	3	4	3	3	4	4	4	4	3	3	4	4	3	3	3	3	3	3	
5	4	3	3	3	4	4	3	4	3	3	4	3	2	3	2	3	3	4	3	3	2	3	3	3	3	3	3	3	3	3	3	3	3	2	2
6	4	3	3	3	3	3	3	4	4	3	3	3	2	3	3	4	3	3	3	3	3	3	3	4	3	4	4	4	3	3	4	4	3	3	
7	1	2	2	2	3	3	2	2	3	2	3	2	2	3	3	4	3	2	3	4	4	3	4	4	4	4	4	4	3	4	3	4	3	3	
8	3	3	2	2	2	2	2	3	1	2	3	3	2	1	1	2	3	2	3	2	2	2	3	2	3	3	2	2	2	3	2	4	2	1	
9	4	3	3	4	3	3	3	4	3	3	4	4	3	3	1	2	4	4	4	3	3	4	3	3	3	4	3	3	3	3	3	4	3	2	
10	3	3	3	3	3	2	2	3	2	2	3	4	1	2	2	3	3	2	4	4	4	3	4	3	4	4	4	4	3	3	4	3	4	4	
11	3	4	4	3	4	4	3	4	4	4	4	4	4	4	3	4	3	4	4	4	4	3	3	3	3	4	3	3	3	3	4	3	3	3	
12	3	4	4	4	4	4	3	3	4	3	4	4	3	4	2	4	4	3	4	4	4	3	3	3	3	4	3	3	3	3	3	4	4	3	
13	4	4	3	4	3	3	3	3	3	3	3	4	3	4	3	4	4	3	4	3	3	2	3	3	3	4	3	3	3	3	3	4	2	2	
14	3	3	4	3	4	4	4	3	3	3	4	3	2	4	3	3	3	3	3	3	3	1	1	3	2	3	3	1	2	2	1	2	1	2	
15	3	3	3	3	3	3	3	3	2	2	3	4	2	3	3	3	3	3	4	3	3	3	3	4	4	4	3	3	3	3	3	3	3	3	
16	3	2	2	2	2	2	2	4	1	2	2	4	2	2	1	2	2	1	4	2	2	3	3	3	4	4	4	3	3	4	3	3	2	2	
17	3	3	3	4	3	3	3	4	3	3	3	4	3	4	3	3	4	4	3	3	3	3	3	3	3	4	3	3	3	3	3	3	4	4	
18	4	4	4	4	3	3	3	3	3	3	3	3	3	3	4	4	3	3	2	2	2	2	2	2	3	3	2	2	3	2	2	2	1		
19	3	4	4	3	3	3	3	3	3	3	3	3	3	3	2	3	3	3	3	3	3	3	3	4	3	3	3	3	2	3	3	3	2	2	
20	2	3	3	3	2	2	2	4	3	2	2	4	2	2	3	3	3	3	4	3	1	3	3	4	4	4	4	4	4	4	4	3	3	3	
21	3	3	3	3	3	3	2	4	3	3	3	4	3	3	2	2	3	4	4	4	4	3	3	4	4	4	3	3	3	3	3	3	3	2	
22	3	4	4	3	3	3	3	4	3	2	3	4	2	3	3	4	3	3	4	3	3	2	3	3	3	4	3	3	3	3	3	3	2	2	
23	3	4	3	3	2	3	2	3	3	2	2	3	2	3	3	4	3	3	3	3	3	1	3	3	3	3	3	2	2	3	2	2	2	2	
24	2	2	2	3	3	2	3	3	3	3	3	4	3	3	3	3	3	3	4	3	3	3	3	3	3	4	3	2	3	3	3	3	3	3	
25	2	3	3	2	2	2	2	1	1	2	2	3	2	2	2	3	2	2	3	3	3	1	2	3	2	3	2	2	2	3	2	2	2	2	
26	3	3	3	4	3	3	3	4	3	3	3	4	3	3	3	3	4	4	4	3	3	3	3	3	4	2	3	3	3	3	3	3	3	3	
27	2	3	3	2	2	2	2	3	2	2	2	4	2	2	2	2	2	2	4	3	1	3	4	4	4	4	4	3	3	4	3	3	4	3	
28	3	3	3	4	3	3	3	3	3	3	3	3	3	3	3	3	4	4	3	3	3	2	2	3	3	3	3	2	3	2	3	2	2	2	
29	4	4	4	4	4	4	4	3	4	4	4	4	4	4	4	4	3	4	4	4	4	4	3	3	3	4	3	4	4	4	3	3	3	3	
30	3	3	3	3	2	2	3	2	2	3	2	3	3	2	2	3	3	3	4	4	4	3	3	3	4	4	3	3	3	3	3	3	3	3	3
31	3	3	3	3	3	3	2	3	3	2	3	4	2	3	3	4	3	3	4	2	2	3	2	3	3	4	3	3	3	3	3	3	3	4	2
32	4	4	4	4	3	3	3	4	3	3	3	4	3	3	3	4	4	4	4	4	4	3	4	4	4	4	4	4	4	3	3	3	3	2	2
33	3	4	4	3	3	4	3	3	3	3	3	3	3	3	3	3	4	4	3	2	2	4	3	3	4	3	3	3	4	4	4	4	4	2	2
34	3	3	3	3	3	3	3	3	3	2	4	4	2	4	4	3	3	3	4	3	4	3	2	3	4	4	2	4	3	3	3	3	4	3	3
35	3	4	3	4	4	3	4	4	4	4	4	3	3	4	2	2	4	3	3	3	3	1	4	4	3	3	4	3	3	3	3	3	3	3	4

(bersambung)

(sambungan)

=====

Kasus Nomor	Butir 35 36	Nomor Tot
----------------	----------------	--------------

1	3 3	105
2	3 3	114
3	2 2	112
4	4 3	120
5	2 3	108

6	3 3	117
7	3 4	109
8	1 2	80
9	3 3	115
10	4 4	113

11	3 3	126
12	4 3	125
13	3 3	115
14	1 2	95
15	3 3	110

16	3 3	93
17	4 3	118
18	2 2	100
19	3 3	107
20	3 3	109

21	3 3	113
22	3 3	110
23	2 3	97
24	3 3	106
25	2 3	80

26	3 4	115
27	4 3	102
28	2 2	103
29	3 3	131
30	3 3	106

31	3 4	107
32	3 4	125
33	3 4	116
34	4 4	116
35	2 4	118

=====







LAMPIRAN B



Cetakan Ke - 1 / 1

Paket : SPS (Seri Program Statistik)
 Modul : Analisis Butir (Item Analysis)
 Program : Analisis Kesahihan Butir
 Edisi : Sutrisno Hadi dan Yuni Pawardiningasih
 Universitas Badjah Mada, Yogyakarta, Indonesia
 Versi IBM/IN, Hak Cipta (c) 1997 Dilindungi UU

=====

Nama Peneliti : DEBYANITA JULIANI BUNARI
 Nama Lembaga : Fakultas Psikologi UNIKA Soegijapranata
 Tgl. Analisis : 2 Desember 1998
 Nama Berkas : DJB-BD
 Nama Dokumen : BURN

=====

Nama Konstrak : TINGKAT BURN OUT

Butir 1 = Rekaman Nomor : 1
 Butir 2 = Rekaman Nomor : 2
 Butir 3 = Rekaman Nomor : 3
 Butir 4 = Rekaman Nomor : 4
 Butir 5 = Rekaman Nomor : 5

Butir 6 = Rekaman Nomor : 6
 Butir 7 = Rekaman Nomor : 7
 Butir 8 = Rekaman Nomor : 8
 Butir 9 = Rekaman Nomor : 9
 Butir 10 = Rekaman Nomor : 10

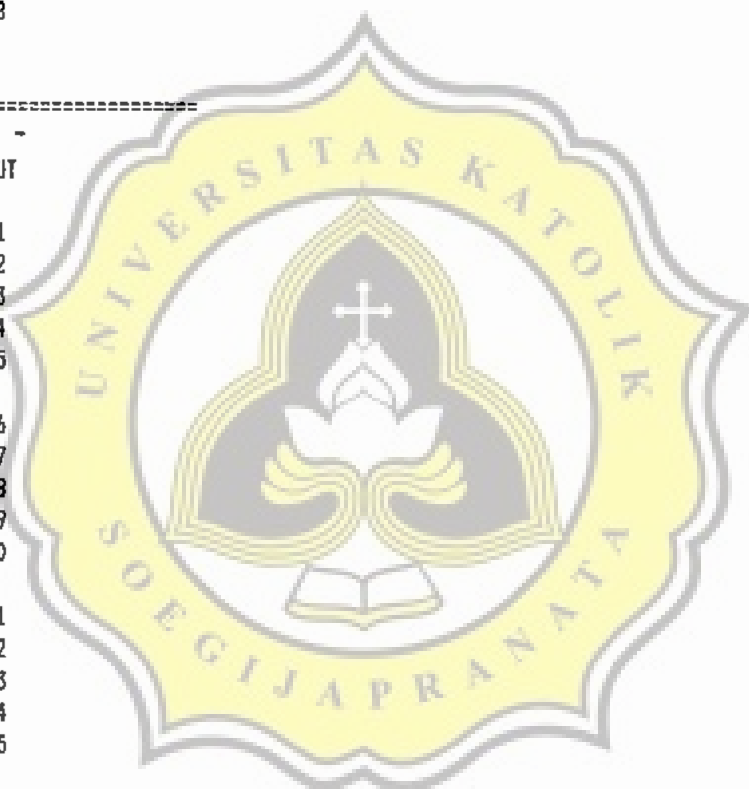
Butir 11 = Rekaman Nomor : 11
 Butir 12 = Rekaman Nomor : 12
 Butir 13 = Rekaman Nomor : 13
 Butir 14 = Rekaman Nomor : 14
 Butir 15 = Rekaman Nomor : 15

Butir 16 = Rekaman Nomor : 16
 Butir 17 = Rekaman Nomor : 17
 Butir 18 = Rekaman Nomor : 18
 Butir 19 = Rekaman Nomor : 19
 Butir 20 = Rekaman Nomor : 20

Butir 21 = Rekaman Nomor : 21
 Butir 22 = Rekaman Nomor : 22
 Butir 23 = Rekaman Nomor : 23

=====

(bersambung)



(sambungan)

=====
Butir 24 = Rekaman Nomor : 24
Butir 25 = Rekaman Nomor : 25

Butir 26 = Rekaman Nomor : 26
Butir 27 = Rekaman Nomor : 27
Butir 28 = Rekaman Nomor : 28
Butir 29 = Rekaman Nomor : 29
Butir 30 = Rekaman Nomor : 30

Butir 31 = Rekaman Nomor : 31
Butir 32 = Rekaman Nomor : 32
Butir 33 = Rekaman Nomor : 33
Butir 34 = Rekaman Nomor : 34
Butir 35 = Rekaman Nomor : 35

Butir 36 = Rekaman Nomor : 36

Jumlah Butir Semula : 36
Jumlah Butir Gugur : 4
Jumlah Butir Sahih : 32

Jumlah Kasus Semula : 35
Jumlah Data Hilang : 0
Jumlah Kasus Jalan : 35



TABEL RANGKUMAN ANALISIS BUTIR

Butir No.	r xy	r bt	p	Status
1	0.667	0.645	0.000	sahih
2	0.740	0.718	0.000	sahih
3	0.852	0.833	0.000	sahih
4	0.729	0.701	0.000	sahih
5	0.819	0.805	0.000	sahih
6	0.555	0.523	0.001	sahih
7	0.701	0.664	0.000	sahih
8	0.628	0.599	0.000	sahih
9	0.303	0.260	0.064	gugur
10	0.865	0.847	0.000	sahih
11	0.511	0.464	0.003	sahih
12	0.656	0.619	0.000	sahih
13	0.578	0.541	0.001	sahih
14	-0.267	-0.304	0.036	gugur
15	0.344	0.304	0.036	sahih
16	0.552	0.511	0.001	sahih
17	0.574	0.535	0.001	sahih
18	0.450	0.409	0.007	sahih
19	0.642	0.619	0.000	sahih
20	0.628	0.603	0.000	sahih
21	0.542	0.494	0.001	sahih
22	0.453	0.402	0.008	sahih
23	0.463	0.429	0.005	sahih
24	0.733	0.710	0.000	sahih
25	0.338	0.295	0.041	sahih
26	0.542	0.495	0.001	sahih
27	0.626	0.600	0.000	sahih
28	0.736	0.708	0.000	sahih
29	0.738	0.713	0.000	sahih
30	0.360	0.328	0.026	sahih
31	0.493	0.456	0.003	sahih
32	0.215	0.172	0.162	gugur
33	0.753	0.732	0.000	sahih
34	0.431	0.385	0.011	sahih
35	-0.084	-0.124	0.258	gugur

(bersambung)

501
70

(sambungan)

Butir No.	r xy	r bt	p	Status
36	0.650	0.618	0.000	sahih



Paket : SPS (Seri Program Statistik)
 Modul : Analisis Butir (Anabut)
 Program : Uji-Keandalan Teknik Hoyt
 Edisi : Sutrisno Hadi dan Yuni Pawardiningasih
 Universitas Gadjah Mada, Yogyakarta, Indonesia
 Versi IBM/IN; Hak Cipta (c) 1997 Dilindungi UU

=====

Nama Peneliti : DEBYANITA JULIANI BUNAWI
 Nama Lembaga : Fakultas Psikologi UNIKA Soegijapranata
 Tgl. Analisis : 2 Desember 1998
 Nama Berkas : DJB-BD
 Nama Dokumen : BURN

Nama Konstrak : TINGKAT BURN OUT

Butir 1 = Rekaman Nomor : 1
 Butir 2 = Rekaman Nomor : 2
 Butir 3 = Rekaman Nomor : 3
 Butir 4 = Rekaman Nomor : 4
 Butir 5 = Rekaman Nomor : 5

 Butir 6 = Rekaman Nomor : 6
 Butir 7 = Rekaman Nomor : 7
 Butir 8 = Rekaman Nomor : 8
 Butir 9 = Rekaman Nomor : 10
 Butir 10 = Rekaman Nomor : 11

 Butir 11 = Rekaman Nomor : 12
 Butir 12 = Rekaman Nomor : 13
 Butir 13 = Rekaman Nomor : 15
 Butir 14 = Rekaman Nomor : 16
 Butir 15 = Rekaman Nomor : 17

 Butir 16 = Rekaman Nomor : 18
 Butir 17 = Rekaman Nomor : 19
 Butir 18 = Rekaman Nomor : 20
 Butir 19 = Rekaman Nomor : 21
 Butir 20 = Rekaman Nomor : 22

 Butir 21 = Rekaman Nomor : 23
 Butir 22 = Rekaman Nomor : 24
 Butir 23 = Rekaman Nomor : 25
 Butir 24 = Rekaman Nomor : 26
 Butir 25 = Rekaman Nomor : 27



=====

{bersambung}

(saabungan)

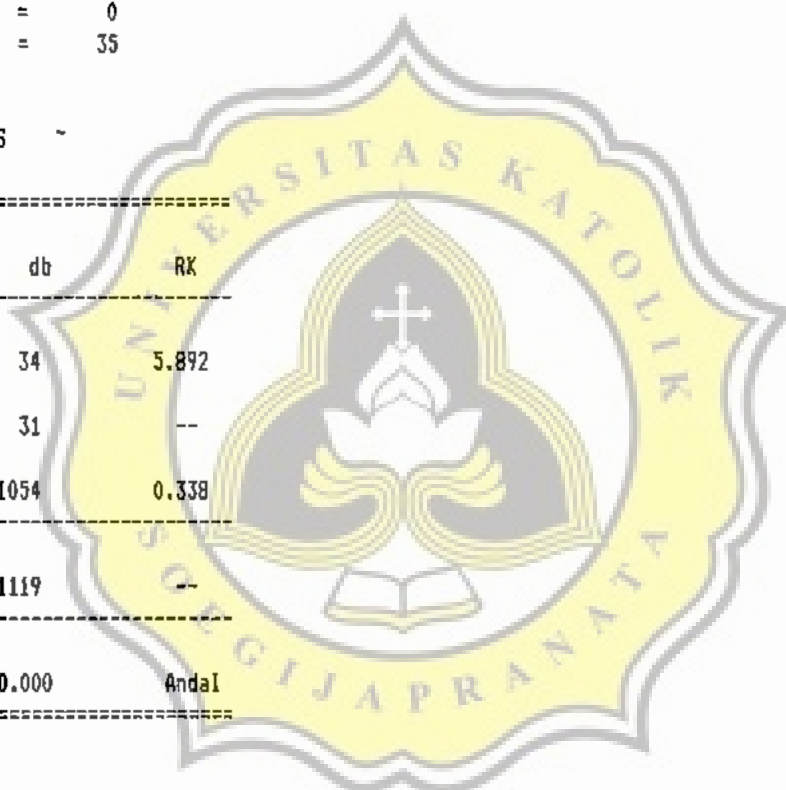
=====
 Butir 26 = Rekaman Nomor : 28
 Butir 27 = Rekaman Nomor : 29
 Butir 28 = Rekaman Nomor : 30
 Butir 29 = Rekaman Nomor : 31
 Butir 30 = Rekaman Nomor : 33

Butir 31 = Rekaman Nomor : 34
 Butir 32 = Rekaman Nomor : 36

Jumlah Butir Semula : MA = 36
 Jumlah Butir Sahih : MS = 32
 Jumlah Kasus Semula : N = 35
 Jumlah Data Hilang : NG = 0
 Jumlah Kasus Jalan : NJ = 35

TABEL RANGKUMAN ANALISIS

Sumber	JK	db	RK
Subyek	200.313	34	5.892
Butir	168.372	31	--
Sisa	355.972	1054	0.338
Total	724.656	1119	--
r tt = 0.943			p = 0.000
			Andal



Cetakan Ke - 1 / 1

Paket : SPS (Seri Program Statistik)
 Modul : Analisis Butir (Item Analysis)
 Program : Analisis Kesahihan Butir
 Edisi : Sutrisno Hadi dan Yuni Pawardiningasih
 Universitas Gadjah Mada, Yogyakarta, Indonesia
 Versi IBM/IN, Hak Cipta (c) 1997 Dilindungi UU

=====

Nama Peneliti : DEBYANITA JULIANI BUNAWI
 Nama Lembaga : Fakultas Psikologi UNIKA Soegijapranata
 Tgl. Analisis : 2 Desember 1998
 Nama Berkas : DJB-KAPE
 Nama Dokumen : KAPE

=====

Nama Konstrak : PERSEPSI TERHADAP KARAKTERISTIK PEKERJAAN

Butir 1 = Rekaman Nomor : 1
 Butir 2 = Rekaman Nomor : 2
 Butir 3 = Rekaman Nomor : 3
 Butir 4 = Rekaman Nomor : 4
 Butir 5 = Rekaman Nomor : 5

Butir 6 = Rekaman Nomor : 6
 Butir 7 = Rekaman Nomor : 7
 Butir 8 = Rekaman Nomor : 8
 Butir 9 = Rekaman Nomor : 9
 Butir 10 = Rekaman Nomor : 10

Butir 11 = Rekaman Nomor : 11
 Butir 12 = Rekaman Nomor : 12
 Butir 13 = Rekaman Nomor : 13
 Butir 14 = Rekaman Nomor : 14
 Butir 15 = Rekaman Nomor : 15

Butir 16 = Rekaman Nomor : 16
 Butir 17 = Rekaman Nomor : 17
 Butir 18 = Rekaman Nomor : 18
 Butir 19 = Rekaman Nomor : 19
 Butir 20 = Rekaman Nomor : 20

Butir 21 = Rekaman Nomor : 21
 Butir 22 = Rekaman Nomor : 22
 Butir 23 = Rekaman Nomor : 23

=====

{bersambung}



(saambungan)

=====
Butir 24 = Rekaman Nomor : 24
Butir 25 = Rekaman Nomor : 25

Butir 26 = Rekaman Nomor : 26
Butir 27 = Rekaman Nomor : 27
Butir 28 = Rekaman Nomor : 28
Butir 29 = Rekaman Nomor : 29
Butir 30 = Rekaman Nomor : 30

Butir 31 = Rekaman Nomor : 31
Butir 32 = Rekaman Nomor : 32
Butir 33 = Rekaman Nomor : 33
Butir 34 = Rekaman Nomor : 34
Butir 35 = Rekaman Nomor : 35

Butir 36 = Rekaman Nomor : 36
Butir 37 = Rekaman Nomor : 37
Butir 38 = Rekaman Nomor : 38
Butir 39 = Rekaman Nomor : 39
Butir 40 = Rekaman Nomor : 40

Butir 41 = Rekaman Nomor : 41
Butir 42 = Rekaman Nomor : 42
Butir 43 = Rekaman Nomor : 43
Butir 44 = Rekaman Nomor : 44
Butir 45 = Rekaman Nomor : 45

Jumlah Butir Semula : 45
Jumlah Butir Sugar : 5
Jumlah Butir Sahih : 40

Jumlah Kasus Semula : 35
Jumlah Data Hilang : 0
Jumlah Kasus Jalan : 35



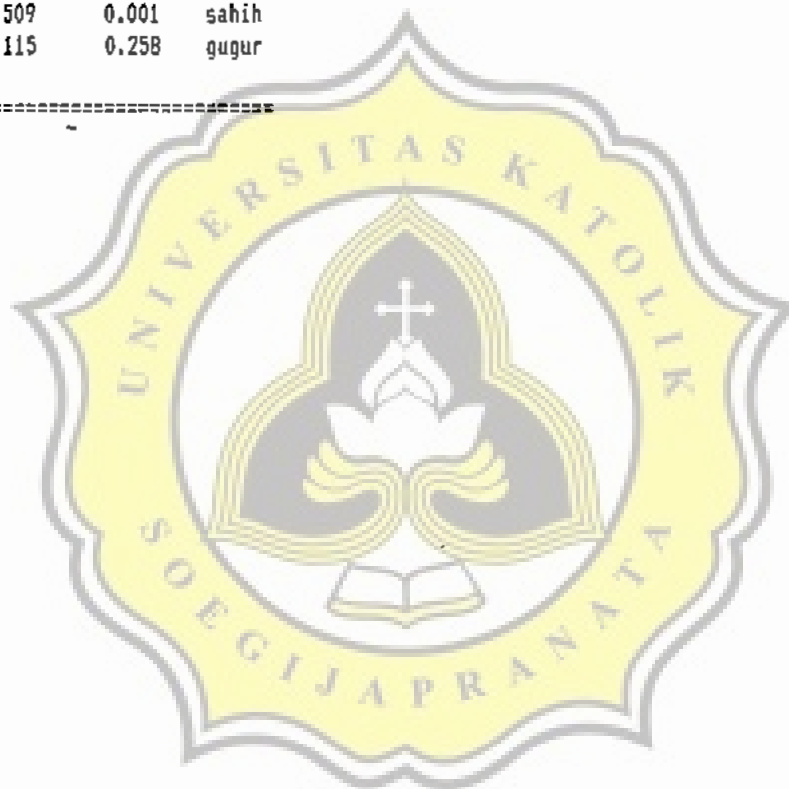
TABEL RANGKUMAN ANALISIS BUTIR

Butir No.	r xy	r bt	p	Status
1	0.754	0.733	0.000	sahih
2	0.649	0.624	0.000	sahih
3	0.847	0.834	0.000	sahih
4	0.768	0.747	0.000	sahih
5	0.434	0.402	0.008	sahih
6	0.641	0.613	0.000	sahih
7	0.358	0.310	0.033	sahih
8	0.582	0.548	0.000	sahih
9	0.792	0.775	0.000	sahih
10	0.561	0.534	0.001	sahih
11	0.164	0.126	0.261	gugur
12	0.575	0.545	0.001	sahih
13	0.531	0.503	0.001	sahih
14	0.575	0.540	0.001	sahih
15	0.600	0.572	0.000	sahih
16	0.580	0.553	0.000	sahih
17	0.422	0.394	0.009	sahih
18	0.781	0.764	0.000	sahih
19	-0.775	-0.794	0.000	gugur
20	0.514	0.479	0.002	sahih
21	0.444	0.410	0.007	sahih
22	0.437	0.402	0.008	sahih
23	0.532	0.500	0.001	sahih
24	0.379	0.341	0.021	sahih
25	0.217	0.175	0.158	gugur
26	0.672	0.645	0.000	sahih
27	0.459	0.418	0.006	sahih
28	0.614	0.585	0.000	sahih
29	0.671	0.643	0.000	sahih
30	0.393	0.354	0.017	sahih
31	0.676	0.645	0.000	sahih
32	0.454	0.421	0.006	sahih
33	0.573	0.537	0.001	sahih
34	0.560	0.528	0.001	sahih
35	0.495	0.459	0.003	sahih

(bersambung)

(saabungan)

Butir No.	r xy	r bt	p	Status
36	0.472	0.431	0.005	sahih
37	0.580	0.551	0.000	sahih
38	0.310	0.276	0.053	gugur
39	0.358	0.317	0.030	sahih
40	0.527	0.497	0.001	sahih
41	0.560	0.531	0.001	sahih
42	0.659	0.629	0.000	sahih
43	0.407	0.369	0.014	sahih
44	0.540	0.509	0.001	sahih
45	-0.080	-0.115	0.258	gugur



Paket : SPS (Seri Program Statistik)
Modul : Analisis Butir (Anabut)
Program : Uji-Keandalan Teknik Hoyt
Edisi : Sutrisno Hadi dan Yuni Paardiningasih
Universitas Gadjah Mada, Yogyakarta, Indonesia
Versi IBM/IN; Hak Cipta (c) 1997 Dilindungi UU

:=

Nama Peneliti : DEBYANITA JULIANI BUNAMI
Nama Lembaga : Fakultas Psikologi UNIKA Soegijapranata
Tgl. Analisis : 2 Desember 1998
Nama Berkas : DJB-KAPE
Nama Dokumen : KAPE

Nama Konstrak : PERSEPSI TERHADAP KARAKTERISTIK PEKERJAAN

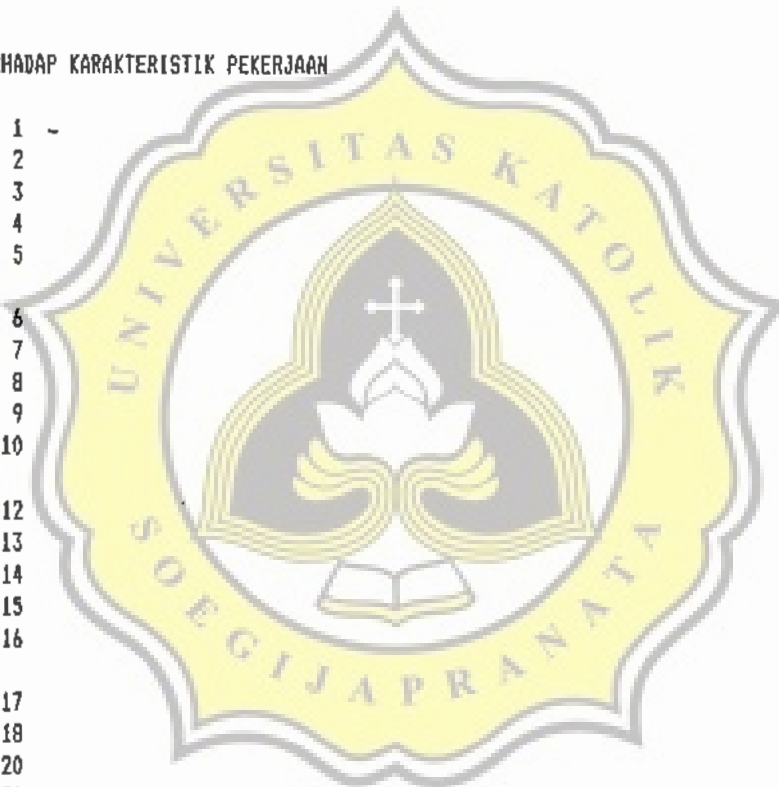
Butir 1 = Rekaman Nomor : 1 -
Butir 2 = Rekaman Nomor : 2
Butir 3 = Rekaman Nomor : 3
Butir 4 = Rekaman Nomor : 4
Butir 5 = Rekaman Nomor : 5

Butir 6 = Rekaman Nomor : 6
Butir 7 = Rekaman Nomor : 7
Butir 8 = Rekaman Nomor : 8
Butir 9 = Rekaman Nomor : 9
Butir 10 = Rekaman Nomor : 10

Butir 11 = Rekaman Nomor : 12
Butir 12 = Rekaman Nomor : 13
Butir 13 = Rekaman Nomor : 14
Butir 14 = Rekaman Nomor : 15
Butir 15 = Rekaman Nomor : 16

Butir 16 = Rekaman Nomor : 17
Butir 17 = Rekaman Nomor : 18
Butir 18 = Rekaman Nomor : 20
Butir 19 = Rekaman Nomor : 21
Butir 20 = Rekaman Nomor : 22

Butir 21 = Rekaman Nomor : 23
Butir 22 = Rekaman Nomor : 24
Butir 23 = Rekaman Nomor : 26
Butir 24 = Rekaman Nomor : 27
Butir 25 = Rekaman Nomor : 28



=====
(bersambung)

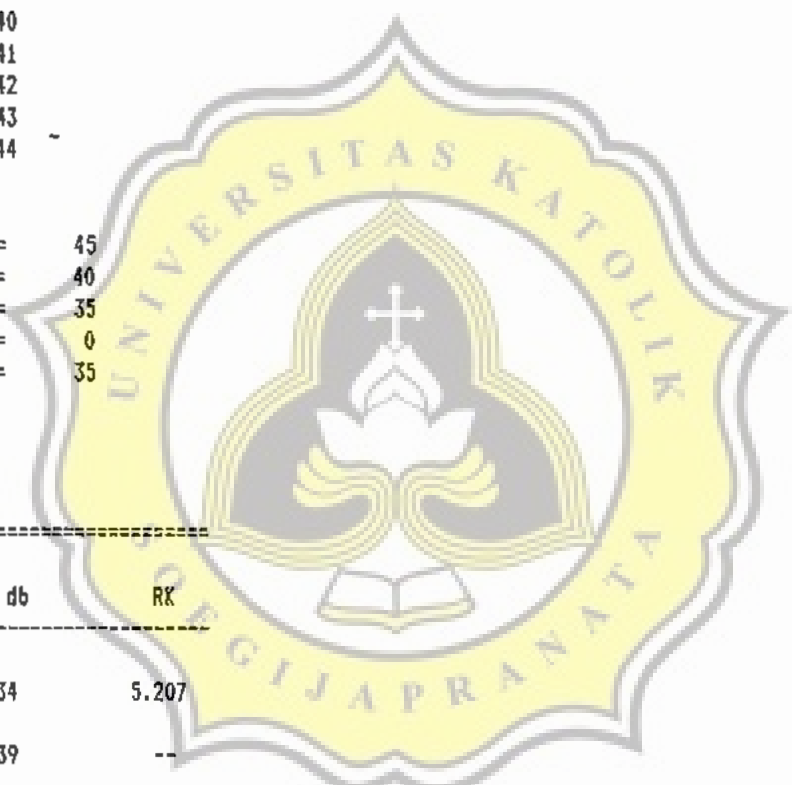
(saambungan)

Butir 26 = Rekaman Nomor : 29
 Butir 27 = Rekaman Nomor : 30
 Butir 28 = Rekaman Nomor : 31
 Butir 29 = Rekaman Nomor : 32
 Butir 30 = Rekaman Nomor : 33

Butir 31 = Rekaman Nomor : 34
 Butir 32 = Rekaman Nomor : 35
 Butir 33 = Rekaman Nomor : 36
 Butir 34 = Rekaman Nomor : 37
 Butir 35 = Rekaman Nomor : 39

Butir 36 = Rekaman Nomor : 40
 Butir 37 = Rekaman Nomor : 41
 Butir 38 = Rekaman Nomor : 42
 Butir 39 = Rekaman Nomor : 43
 Butir 40 = Rekaman Nomor : 44

Jumlah Butir Semula : MA = 45
 Jumlah Butir Sahih : MS = 40
 Jumlah Kasus Semula : N = 35
 Jumlah Data Hilang : NG = 0
 Jumlah Kasus Jalan : NJ = 35



TABEL RANGKUMAN ANALISIS

Sumber	JK	db	RK
Subyek	177.040	34	5.207
Butir	58.850	39	--
Sisa	398.676	1326	0.293
Total	624.565	1399	--

$r_{tt} = 0.944$ $p = 0.000$ Andal

=====

14 TABEL BUTIR SAHIF

Kasus Nomor	Butir Nomor																																					
	1	2	3	4	5	6	7	8	9	10	12	13	14	15	16	17	18	20	21	22	23	24	26	27	28	29	30	31	32	33	34	35	36	37				
1	4	2	2	3	3	3	2	3	2	2	3	3	3	3	2	2	2	2	3	3	3	3	3	3	2	3	3	2	3	3	4	3	3	3				
2	3	4	4	3	3	3	3	2	3	3	3	3	3	3	4	2	3	2	3	4	4	4	4	3	4	3	4	4	3	4	3	3	4	4				
3	3	3	3	3	2	2	2	3	3	3	3	2	3	2	3	3	3	2	2	2	3	2	3	2	2	2	3	2	2	3	2	2	3	2				
4	3	3	3	3	2	2	2	3	3	3	3	2	2	3	3	3	3	2	2	2	3	3	3	3	3	2	2	3	3	3	3	3	2	2				
5	3	3	3	3	2	2	2	3	3	3	3	2	2	3	3	3	3	2	2	2	3	3	3	3	2	2	3	3	3	3	3	3	2	2				
6	3	2	3	2	3	3	3	3	3	2	3	3	2	3	2	2	3	3	3	3	3	4	3	3	2	3	3	4	3	4	3	1	3	3				
7	1	2	2	1	3	2	2	2	2	3	2	2	2	3	2	2	3	3	2	3	4	1	4	2	1	2	1	2	1	2	1	4	2					
8	2	2	2	2	3	2	2	2	2	3	3	2	2	3	2	2	3	3	2	2	4	2	3	1	1	2	1	2	1	2	1	3	2					
9	3	2	2	2	3	2	3	2	2	2	3	3	4	3	2	2	2	3	2	2	3	3	2	3	2	3	2	2	2	1	2	2	3	2				
10	3	3	3	2	3	3	1	3	3	3	2	3	1	3	3	2	2	2	3	2	3	3	2	3	2	2	3	2	2	2	3	2	3	2				
11	3	3	3	3	3	3	1	4	3	3	3	3	1	3	2	3	3	2	3	3	3	3	3	4	2	2	3	2	3	2	3	2	4	2				
12	3	3	3	3	3	4	3	2	3	3	3	3	3	3	3	3	3	3	3	3	2	3	3	2	2	3	3	2	3	2	3	3	2	3				
13	3	3	3	3	3	2	2	3	3	3	2	3	3	3	3	3	3	2	3	2	3	3	2	2	3	2	2	3	2	2	3	2	3	2				
14	3	3	3	3	3	2	1	3	3	3	1	3	2	2	3	3	3	3	2	2	2	3	3	3	3	3	3	3	3	3	3	2	2	3	2			
15	3	3	3	3	3	3	1	4	3	3	3	3	4	4	3	3	3	3	2	2	2	3	3	4	2	2	3	3	3	3	2	3	2	4	3			
16	2	2	2	2	2	3	2	2	2	2	3	3	2	2	3	2	2	2	1	3	1	2	2	2	1	2	2	2	2	2	2	2	3	2	3			
17	3	2	2	2	2	3	2	2	2	1	3	3	2	2	2	2	3	2	3	2	2	2	2	2	2	3	2	2	2	2	2	2	2	2	2			
18	3	4	4	4	3	4	4	3	4	3	4	3	4	4	4	2	3	3	3	2	3	4	2	3	3	3	2	3	3	2	2	3	2	3	2			
19	3	3	3	2	3	3	3	2	3	2	3	2	3	2	3	2	3	3	3	2	3	3	3	2	3	3	3	2	3	3	2	3	2	2	3	2		
20	2	2	2	2	3	2	3	2	2	2	2	2	2	3	2	2	3	2	2	3	2	2	3	2	1	2	4	2	2	2	2	2	2	2	2			
21	3	3	3	3	3	3	3	3	3	3	3	3	3	3	3	3	3	3	2	3	2	3	3	2	3	2	2	3	2	2	2	3	3	3	2			
22	3	3	3	2	2	3	3	2	3	3	3	3	3	3	3	3	3	3	2	3	2	3	3	2	2	2	3	2	3	3	2	3	3	2	2			
23	3	3	3	3	2	3	3	2	3	3	3	3	3	3	3	2	3	3	3	3	3	3	3	2	2	3	4	3	3	2	3	3	2	2				
24	3	3	3	3	3	4	4	3	3	3	4	4	3	3	4	3	4	3	3	3	3	3	3	3	3	3	3	2	2	2	2	3	2	3	3			
25	3	3	3	3	3	3	3	3	3	3	3	3	3	3	3	2	3	2	2	2	2	3	3	3	3	3	2	2	2	2	3	2	2	2	3	3		
26	3	3	3	3	3	3	3	3	3	3	3	3	3	3	3	2	3	2	2	2	2	3	2	3	2	3	4	3	2	2	3	2	2	3	2			
27	1	3	2	1	2	2	2	2	2	2	2	2	2	2	3	2	2	1	2	3	2	3	2	2	2	2	2	2	2	2	2	2	2	2	2			
28	2	3	2	2	3	3	3	2	3	3	2	2	2	2	2	2	2	2	2	2	2	3	3	2	3	3	2	2	3	2	2	3	2	2	3	2		
29	2	2	2	2	2	3	3	2	2	2	3	3	3	3	3	2	2	2	3	3	3	2	3	2	3	3	3	3	2	3	3	2	3	2	3	2		
30	3	2	2	2	3	2	3	2	2	2	3	2	3	3	3	2	2	3	3	2	3	2	3	2	2	2	3	3	3	2	3	2	3	2	3	3		
31	3	3	3	3	4	2	3	2	3	3	2	3	3	3	3	2	3	3	2	3	2	3	3	2	2	2	3	3	3	2	3	2	2	3	2	3		
32	3	3	3	3	3	3	3	2	3	3	3	3	3	3	3	2	3	3	3	2	3	3	2	2	2	2	3	3	2	3	2	2	2	2	2	2		
33	2	2	2	2	3	2	2	2	2	2	3	3	3	3	3	2	3	3	3	2	3	3	2	3	2	2	3	4	3	4	3	4	3	4	3	2	3	
34	4	4	4	4	3	4	3	4	4	3	4	4	4	3	4	3	4	4	4	4	4	4	4	4	4	4	3	4	3	4	3	3	4	4	4	3		
35	4	3	4	3	4	4	3	4	4	3	4	3	3	4	4	3	4	4	3	3	3	3	4	4	3	4	3	4	3	3	3	3	3	3	4	4		

(bersambung)

(saabungan)

Kasus Nomor	39	40	41	42	43	44	Tot
1	3	3	3	2	3	3	110
2	4	3	3	4	2	2	130
3	3	3	3	3	2	2	101
4	3	2	3	3	2	3	105
5	3	3	3	3	2	3	106
6	4	3	3	3	1	2	112
7	1	2	3	2	2	1	84
8	2	2	3	1	2	1	84
9	2	3	3	2	3	2	96
10	2	3	3	3	3	2	100
11	2	3	3	3	3	2	109
12	2	3	3	3	3	2	112
13	3	3	3	3	2	2	106
14	3	3	1	3	3	2	104
15	3	3	3	3	3	2	115
16	2	2	3	2	3	1	85
17	2	2	3	3	3	1	89
18	2	3	4	3	3	2	123
19	2	3	3	3	2	2	105
20	3	3	2	2	2	1	88
21	3	3	3	2	3	2	109
22	2	2	3	3	3	2	105
23	2	2	3	3	3	2	110
24	2	3	4	2	4	1	119
25	3	3	3	2	3	1	107
26	3	3	3	2	3	2	108
27	2	2	2	1	2	2	80
28	2	3	2	3	2	2	94
29	2	2	3	3	3	2	100
30	2	3	3	3	2	2	100
31	3	4	2	2	3	2	107
32	3	4	3	2	3	2	107
33	3	3	3	2	3	3	107
34	2	3	4	4	4	3	146
35	3	4	4	4	3	3	140



Cetakan Ke - 1 / 1

Paket : SPS (Seri Program Statistik)
Modul : Analisis Butir (Item Analysis)
Program : Analisis Kesahihan Butir
Edisi : Sutrisno Hadi dan Yuni Pawardiningasih
Universitas Gadjah Mada, Yogyakarta, Indonesia
Versi IBM/IN, Hak Cipta (c) 1997 Dilindungi UU

Nama Peneliti : DEBYANITA JULIANI BUNAWI
Nama Lembaga : Fakultas Psikologi UNIKA Soegijapranata
Tgl. Analisis : 2 Desember 1998
Nama Berkas : DJB-HD
Nama Dokumen : HADI

Nama Konstrak : HARGA DIRI

Butir 1 = Rekaman Nomor : 1
Butir 2 = Rekaman Nomor : 2
Butir 3 = Rekaman Nomor : 3
Butir 4 = Rekaman Nomor : 4
Butir 5 = Rekaman Nomor : 5

Butir 6 = Rekaman Nomor : 6
Butir 7 = Rekaman Nomor : 7
Butir 8 = Rekaman Nomor : 8
Butir 9 = Rekaman Nomor : 9
Butir 10 = Rekaman Nomor : 10

Butir 11 = Rekaman Nomor : 11
Butir 12 = Rekaman Nomor : 12
Butir 13 = Rekaman Nomor : 13
Butir 14 = Rekaman Nomor : 14
Butir 15 = Rekaman Nomor : 15

Butir 16 = Rekaman Nomor : 16
Butir 17 = Rekaman Nomor : 17
Butir 18 = Rekaman Nomor : 18
Butir 19 = Rekaman Nomor : 19
Butir 20 = Rekaman Nomor : 20

Butir 21 = Rekaman Nomor : 21
Butir 22 = Rekaman Nomor : 22
Butir 23 = Rekaman Nomor : 23



(bersambung)

(sambungan)

=====

Butir 24 = Rekaman Nomor : 24
Butir 25 = Rekaman Nomor : 25

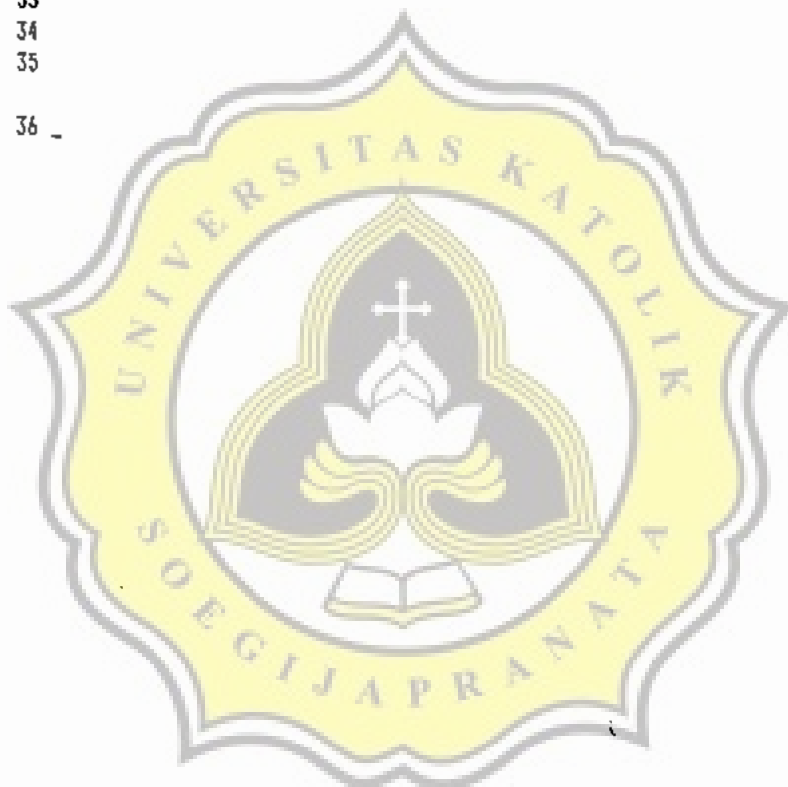
Butir 26 = Rekaman Nomor : 26
Butir 27 = Rekaman Nomor : 27
Butir 28 = Rekaman Nomor : 28
Butir 29 = Rekaman Nomor : 29
Butir 30 = Rekaman Nomor : 30

Butir 31 = Rekaman Nomor : 31
Butir 32 = Rekaman Nomor : 32
Butir 33 = Rekaman Nomor : 33
Butir 34 = Rekaman Nomor : 34
Butir 35 = Rekaman Nomor : 35

Butir 36 = Rekaman Nomor : 36

Jumlah Butir Semula : 36
Jumlah Butir Gugur : 7
Jumlah Butir Sahih : 29

Jumlah Kasus Semula : 35
Jumlah Data Hilang : 0
Jumlah Kasus Jalan : 35



TABEL RANGKUMAN ANALISIS BUTIR

Butir No.	r xy	r bt	p	Status
1	0.409	0.354	0.018	sahih
2	0.454	0.402	0.008	sahih
3	0.525	0.480	0.002	sahih
4	0.672	0.632	0.000	sahih
5	0.645	0.606	0.000	sahih
6	0.572	0.526	0.001	sahih
7	0.579	0.537	0.001	sahih
8	0.401	0.341	0.021	sahih
9	0.796	0.765	0.000	sahih
10	0.627	0.588	0.000	sahih
11	0.628	0.585	0.000	sahih
12	0.396	0.344	0.020	sahih
13	0.596	0.553	0.000	sahih
14	0.683	0.641	0.000	sahih
15	0.447	0.387	0.010	sahih
16	0.274	0.218	0.103	gugur
17	0.638	0.599	0.000	sahih
18	0.650	0.604	0.000	sahih
19	0.341	0.297	0.040	sahih
20	0.520	0.472	0.002	sahih
21	0.516	0.451	0.003	sahih
22	0.450	0.386	0.010	sahih
23	0.305	0.244	0.078	gugur
24	0.290	0.244	0.077	gugur
25	0.208	0.159	0.318	gugur
26	0.467	0.430	0.005	sahih
27	0.302	0.251	0.072	gugur
28	0.486	0.434	0.005	sahih
29	0.568	0.532	0.001	sahih
30	0.163	0.122	0.254	gugur
31	0.465	0.414	0.006	sahih
32	0.329	0.279	0.050	gugur
33	0.402	0.336	0.023	sahih
34	0.471	0.412	0.007	sahih
35	0.520	0.463	0.003	sahih

(bersambung)

(saabungan)

Butir No.	r xy	r bt	p	Status
36	0.365	0.312	0.033	sahih



Paket : SPS (Seri Program Statistik)
 Modul : Analisis Butir (Anabut)
 Program : Uji-Keandalan Teknik Hoyt
 Edisi : Sutrisno Hadi dan Yuni Pamardiningih
 Universitas Gadjah Mada, Yogyakarta, Indonesia
 Versi IBM/IN; Hak Cipta (c) 1997 Dilindungi UU

=====

Nama Peneliti : DEBYANITA JULIANI BUNAWI
 Nama Lembaga : Fakultas Psikologi UNIKA Soegijapranata
 Tgl. Analisis : 2 Desember 1998
 Nama Berkas : DJB-HD
 Nama Dokumen : HADI

Nama Konstrak : HARGA DIRI

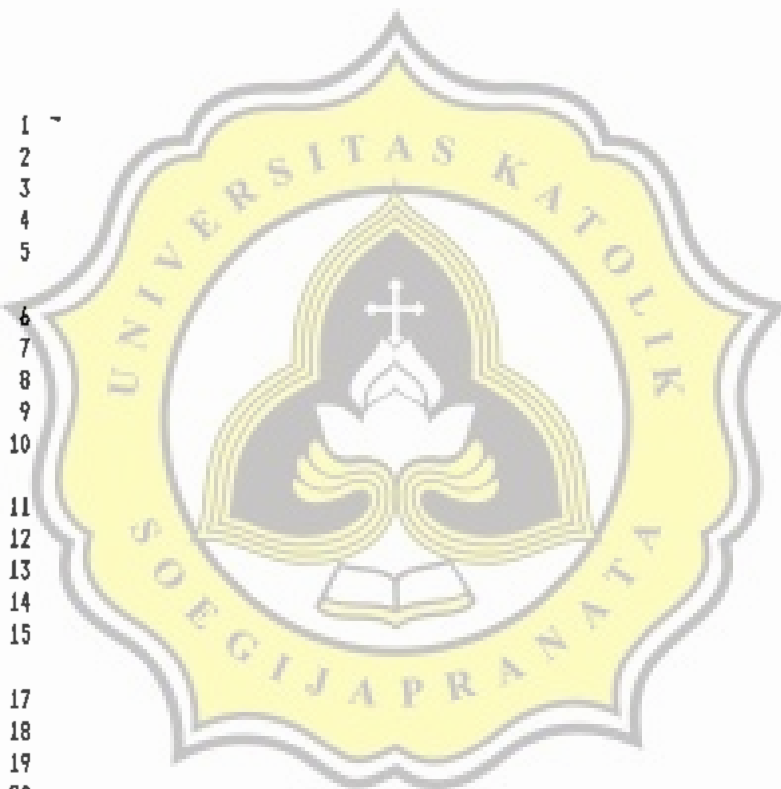
Butir 1 = Rekam Nomor : 1
 Butir 2 = Rekam Nomor : 2
 Butir 3 = Rekam Nomor : 3
 Butir 4 = Rekam Nomor : 4
 Butir 5 = Rekam Nomor : 5

 Butir 6 = Rekam Nomor : 6
 Butir 7 = Rekam Nomor : 7
 Butir 8 = Rekam Nomor : 8
 Butir 9 = Rekam Nomor : 9
 Butir 10 = Rekam Nomor : 10

 Butir 11 = Rekam Nomor : 11
 Butir 12 = Rekam Nomor : 12
 Butir 13 = Rekam Nomor : 13
 Butir 14 = Rekam Nomor : 14
 Butir 15 = Rekam Nomor : 15

 Butir 16 = Rekam Nomor : 17
 Butir 17 = Rekam Nomor : 18
 Butir 18 = Rekam Nomor : 19
 Butir 19 = Rekam Nomor : 20
 Butir 20 = Rekam Nomor : 21

 Butir 21 = Rekam Nomor : 22
 Butir 22 = Rekam Nomor : 26
 Butir 23 = Rekam Nomor : 28
 Butir 24 = Rekam Nomor : 29
 Butir 25 = Rekam Nomor : 31



=====

(bersambung)

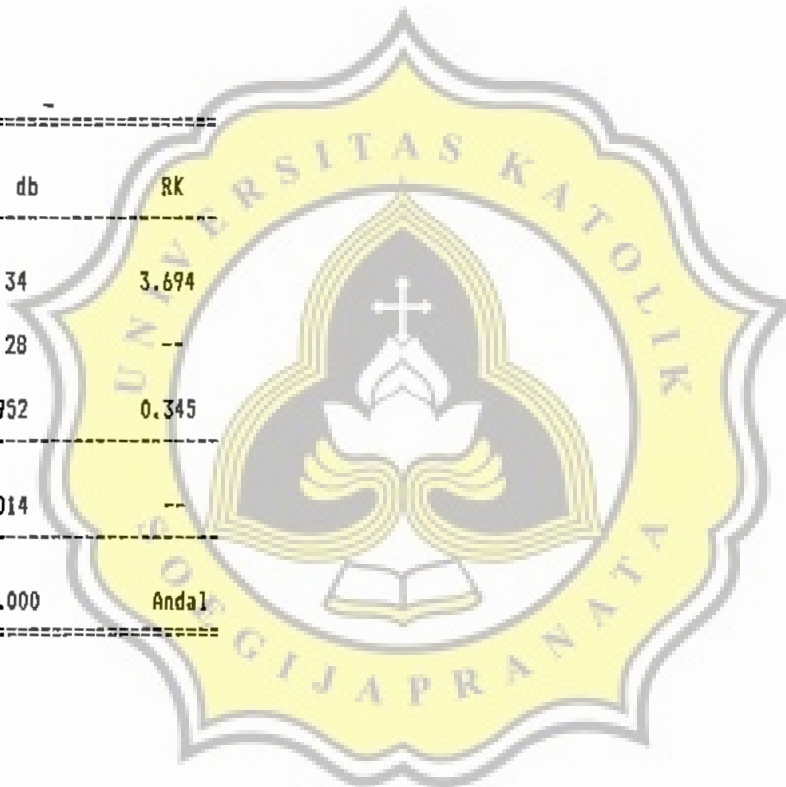
(sambungan)

=====
 Butir 26 = Rekaman Nomor : 33
 Butir 27 = Rekaman Nomor : 34
 Butir 28 = Rekaman Nomor : 35
 Butir 29 = Rekaman Nomor : 36

Jumlah Butir Semula : MA = 36
 Jumlah Butir Sahih : MS = 29
 Jumlah Kasus Semula : N = 35
 Jumlah Data Hilang : NG = 0
 Jumlah Kasus Jalan : NJ = 35

TABEL RANGKUMAN ANALISIS

Sumber	JK	db	RK
Subyek	125.611	34	3.694
Butir	80.543	28	---
Sisa	328.561	952	0.345
Total	534.715	1014	---
$r_{tt} = 0.907$	$p = 0.000$		Andal





** TABEL DATA BUTIR : A:DEB-BD — FAKTOR 1

Kasus Nomor	Butir Nomor	1	2	3	4	5	6	7	8	9	10	11	12	13	14	15	16	17	18	19	20	21	22	23	24	25	26	27	28	29	30	31	32	Tot
1	2	2	2	2	3	3	2	2	3	1	4	2	1	2	2	1	3	1	1	2	1	1	2	2	1	2	1	2	3	2	2	1	61	
2	3	2	1	2	3	3	2	2	2	2	2	3	1	1	2	2	2	1	2	1	2	1	2	3	2	3	2	2	2	1	3	1	63	
3	3	3	2	2	3	2	2	2	2	2	2	3	1	1	3	3	1	1	1	1	2	1	3	2	3	1	1	4	3	2	2	2	66	
4	1	1	1	2	1	3	2	2	3	3	2	2	1	1	3	1	4	1	2	1	3	1	2	3	2	1	2	1	1	2	2	2	59	
5	4	3	1	2	1	1	1	1	1	1	4	1	1	1	1	1	4	2	1	1	2	1	1	3	2	1	1	1	4	1	1	2	53	
6	2	2	3	2	1	2	3	2	3	2	3	2	1	2	2	2	3	2	1	2	2	1	2	1	2	2	1	1	1	1	2	2	60	
7	2	1	1	1	3	3	2	2	3	1	2	3	1	1	1	2	2	2	2	1	2	1	1	2	3	2	2	2	1	1	2	2	57	
8	3	2	2	2	2	3	2	2	3	2	3	2	2	2	2	2	3	3	2	2	2	2	2	3	2	2	2	2	2	3	2	2	72	
9	2	1	2	2	3	2	3	2	2	2	2	2	2	1	2	2	2	1	1	2	2	1	2	2	3	2	1	2	2	2	2	2	61	
10	1	1	1	1	2	3	3	1	1	1	1	1	1	1	1	1	1	1	1	1	1	2	1	2	3	1	1	1	2	1	1	1	42	
11	1	1	2	2	3	2	1	1	3	1	1	3	1	2	1	1	4	1	1	1	1	1	1	4	1	3	1	2	2	2	1	1	1	53
12	1	1	1	2	1	3	1	2	3	2	2	2	1	1	3	1	4	1	2	1	2	1	2	3	2	1	2	1	1	2	2	2	56	
13	2	2	2	2	3	3	4	2	3	2	2	2	1	2	2	2	1	1	2	1	2	1	3	2	2	2	1	2	2	2	2	2	64	
14	3	2	2	2	2	2	2	2	3	2	1	2	1	2	1	2	4	1	2	1	3	1	2	2	2	2	1	2	2	2	2	2	62	
15	2	1	1	1	1	4	1	1	4	1	3	1	1	1	2	1	2	1	1	1	2	2	2	2	2	2	4	1	2	1	2	1	54	
16	3	2	2	2	3	2	3	2	3	2	2	3	2	3	2	2	3	2	2	1	2	2	3	2	1	2	2	2	2	2	2	2	70	
17	2	3	2	2	3	3	3	2	2	2	1	2	1	1	3	1	2	1	2	1	3	2	3	2	3	3	1	2	4	2	2	2	68	
18	3	3	4	3	4	4	4	4	3	3	3	2	3	2	2	3	2	2	2	3	1	1	1	2	2	2	1	2	3	3	4	3	84	
19	3	2	2	2	3	3	4	4	3	1	1	4	2	2	3	2	3	2	2	2	2	2	2	2	2	2	2	2	2	2	2	3	2	75
20	3	2	2	2	3	3	3	2	3	2	2	2	2	1	2	2	2	1	2	1	3	1	3	2	2	2	1	2	1	1	3	1	64	
21	3	2	2	2	3	2	2	2	3	2	2	2	2	2	2	2	2	2	3	2	2	3	2	3	2	2	3	2	2	3	2	3	2	73
22	2	3	3	3	3	2	2	2	3	3	3	2	3	2	2	2	3	2	3	3	3	2	3	2	2	3	2	3	2	2	3	1	79	
23	2	1	1	1	3	3	2	2	3	1	2	3	1	1	1	2	3	1	1	2	1	1	2	2	1	2	1	2	3	2	2	1	56	
24	3	2	2	2	2	2	2	2	2	3	2	2	2	2	2	2	2	2	2	2	2	3	3	2	2	2	2	2	2	3	2	1	68	
25	3	3	3	3	2	2	2	3	3	2	2	3	3	3	2	3	2	2	2	3	2	2	3	3	3	3	2	3	2	3	1	2	80	
26	2	2	2	1	3	3	2	2	3	2	4	2	2	2	1	2	2	1	2	1	2	1	3	1	2	2	2	2	2	2	2	2	64	
27	3	2	4	3	4	3	4	3	3	3	4	2	3	2	1	3	2	1	2	3	2	2	1	2	1	2	4	3	3	3	4	3	85	
28	2	2	2	1	3	3	3	2	1	2	2	3	2	1	1	4	2	2	2	2	1	1	2	2	2	1	2	3	1	4	2	65		
29	3	3	3	1	3	3	3	2	3	2	3	3	2	3	3	2	2	3	2	2	3	1	3	2	1	2	1	2	2	2	2	2	75	
30	2	2	3	2	4	3	4	3	3	4	3	3	3	2	2	3	2	2	2	2	2	3	2	2	2	2	2	2	2	3	1	2	2	79
31	2	1	2	1	3	3	3	2	2	2	2	2	2	2	3	3	2	2	2	2	3	2	1	2	1	1	2	2	2	2	1	2	2	64
32	2	2	2	2	3	3	2	2	3	2	4	3	1	1	2	2	1	2	1	2	1	2	1	1	2	3	1	3	1	2	3	1	2	63
33	3	2	1	2	3	3	2	2	3	2	2	2	1	1	2	1	3	1	1	1	1	1	1	2	3	1	3	1	2	3	1	2	59	
34	3	2	3	2	2	2	1	3	1	1	2	3	3	1	3	2	3	2	2	2	3	2	1	3	1	1	1	1	2	1	4	2	2	66
35	2	2	3	2	3	3	3	2	2	2	3	2	2	2	2	2	2	2	1	1	2	3	2	3	2	2	2	2	2	2	2	2	2	69
36	2	1	2	1	3	2	1	2	1	1	2	2	1	1	1	2	2	1	1	2	2	1	3	2	1	2	2	2	2	1	2	2	53	
37	2	1	2	1	3	3	3	2	2	2	3	3	2	3	3	2	2	1	1	2	3	1	3	1	2	2	2	2	2	2	2	2	67	
38	2	2	3	2	3	4	2	2	3	3	3	3	2	3	3	2	2	3	2	2	3	2	3	2	2	2	2	2	2	2	2	3	78	
39	2	2	3	1	3	3	4	3	3	3	3	3	3	2	2	3	2	3	2	2	3	1	3	2	1	3	2	2	2	2	3	2	78	
40	2	2	3	2	4	3	3	2	2	3	3	3	2	2	2	3	2	3	2	2	3	2	2	2	2	2	2	4	2	3	2	1	3	78

(bersambung)

(sambungan)

Kasus Nomor	Butir Nomor	1	2	3	4	5	6	7	8	9	10	11	12	13	14	15	16	17	18	19	20	21	22	23	24	25	26	27	28	29	30	31	32	Tot		
41		2	1	3	1	3	3	3	2	2	2	3	2	2	2	2	2	1	1	1	1	2	1	1	2	1	1	1	1	1	2	1	2	2	56	
42		1	1	1	1	2	3	2	2	2	1	3	3	1	1	2	3	2	1	2	1	2	1	2	2	2	1	1	1	1	1	3	1	1	1	52



** TABEL DATA BUTIR : A:DEB-PERS — FAKTOR :

Kasus Nomor	Butir Nomor	1	2	3	4	5	6	7	8	9	10	11	12	13	14	15	16	17	18	19	20	21	22	23	24	25	26	27	28	29	30	31	32	33	34		
1	4	4	3	3	3	3	3	4	4	2	3	4	4	3	3	4	3	4	4	3	3	4	4	4	4	4	4	3	4	4	4	4	3	3	3		
2	3	3	2	3	2	3	1	2	3	2	3	3	3	3	4	3	2	3	4	2	2	3	4	2	4	2	3	2	3	2	3	3	4	3			
3	2	3	3	3	3	3	2	3	4	3	2	3	4	3	1	3	3	1	4	4	3	4	3	4	3	4	1	1	4	2	2	1	3	1			
4	2	4	4	4	4	3	3	3	3	3	4	4	4	3	3	3	3	3	3	3	3	3	3	3	3	2	3	4	3	3	3	2	3	3	3		
5	4	3	1	3	2	4	3	2	2	1	4	1	4	2	2	2	2	2	2	3	2	3	3	3	3	3	2	3	4	4	4	3	1	3	1		
6	3	3	3	3	3	3	3	4	4	4	4	4	4	2	3	4	4	4	3	3	4	3	4	3	4	3	4	3	4	3	2	4	4	4			
7	3	3	3	3	3	3	4	4	3	3	3	4	4	3	3	4	3	3	4	3	4	4	4	4	4	3	4	3	3	3	3	2	3	3	3		
8	3	3	2	3	3	3	3	3	3	2	3	3	3	2	3	3	3	3	3	3	3	3	3	3	3	2	2	3	3	3	2	2	3	3	3		
9	3	3	2	3	3	3	3	3	2	2	3	3	3	3	3	3	3	3	3	3	2	3	4	3	3	3	3	2	2	3	3	2	2	2	2		
10	4	4	4	4	4	4	3	4	4	3	4	4	4	4	2	4	4	4	4	4	4	4	3	4	4	3	2	4	3	3	4	2	4	4	4		
11	4	4	4	4	3	3	3	4	2	2	4	4	4	2	3	3	4	2	4	3	3	2	4	4	4	4	4	4	4	4	3	2	4	4	4		
12	2	4	4	4	4	2	3	3	3	3	4	4	4	3	3	3	3	3	3	3	3	3	3	3	3	2	3	4	3	3	3	3	3	3	3		
13	4	3	3	3	3	4	2	4	4	3	3	4	4	2	3	3	3	4	4	4	4	3	4	3	3	4	3	3	3	4	2	3	3	3	3		
14	3	3	3	3	3	3	2	3	3	3	3	3	3	3	2	3	3	2	3	4	2	3	2	4	2	2	3	3	2	3	3	3	3	3	3		
15	3	4	4	4	3	4	3	3	4	3	3	4	3	3	3	4	4	4	4	4	4	4	4	4	4	2	3	4	4	4	1	1	4	4	4		
16	3	3	3	3	3	3	3	3	2	2	3	3	2	2	3	3	3	3	3	3	3	3	3	3	3	3	2	3	3	3	3	2	3	3	3		
17	4	3	4	4	3	4	3	4	4	4	4	4	4	3	2	4	3	4	3	3	4	4	3	4	4	4	3	4	3	3	4	4	4	4	4		
18	2	2	2	1	3	2	2	2	2	2	2	4	3	2	2	3	2	3	4	3	3	2	4	1	2	2	3	2	2	1	2	1	2	1	1		
19	3	4	3	4	3	3	2	3	4	3	3	4	2	2	2	3	3	2	3	4	3	3	3	3	3	2	2	2	3	3	3	3	3	3	3		
20	4	2	2	3	3	3	2	3	2	2	3	3	3	3	2	2	2	3	3	2	3	3	3	3	3	3	3	3	3	2	4	3	3	3	3		
21	3	4	4	3	3	3	3	2	3	3	3	3	3	3	2	4	3	4	4	2	3	4	3	4	4	3	4	4	3	4	3	3	4	3	3		
22	3	3	3	3	2	2	2	3	3	3	2	3	2	3	3	3	3	3	3	2	2	2	2	2	3	3	2	3	2	2	2	2	3	3	2		
23	2	3	3	3	3	3	2	3	4	3	2	3	4	3	1	3	3	1	4	4	3	4	3	3	2	3	2	3	3	3	2	3	3	2	3		
24	3	3	3	3	3	2	2	3	4	4	2	3	3	3	4	3	3	3	2	3	3	3	3	3	3	3	2	2	3	3	3	3	2	2	2		
25	3	3	3	3	3	2	2	2	3	3	4	4	2	3	3	3	3	4	2	3	3	3	3	3	3	3	2	2	3	3	3	3	2	2	2		
26	3	3	3	2	3	3	3	3	3	3	3	3	2	2	3	2	3	3	4	3	3	3	4	3	3	3	4	2	3	4	3	2	3	3	3		
27	2	2	2	2	3	2	2	2	2	2	2	3	3	2	2	3	2	2	4	3	3	2	3	4	2	2	1	2	2	1	2	2	2	2	1		
28	3	2	2	2	2	3	2	3	2	2	4	2	3	3	2	3	2	3	3	2	3	2	2	2	3	2	2	1	2	3	2	2	3	2	2		
29	3	3	3	3	3	3	1	4	3	3	3	3	3	3	1	3	2	3	3	3	3	3	3	4	3	3	3	2	2	2	2	2	3	2	2	3	
30	3	3	3	3	3	4	3	2	3	3	3	3	3	3	3	3	3	3	3	2	3	3	3	3	2	3	3	3	2	2	3	2	3	3	3	3	
31	3	3	3	3	3	3	2	2	3	3	3	3	2	3	3	3	3	3	2	3	2	3	2	2	2	3	2	3	3	2	3	2	2	3	3	3	
32	4	2	4	2	3	2	4	2	4	3	3	3	3	4	4	4	2	4	4	3	3	3	2	3	1	4	3	2	3	4	3	3	4	4	4		
33	4	2	4	4	3	4	3	4	3	3	3	3	1	3	4	4	4	3	3	4	2	3	3	3	3	2	4	2	3	4	3	3	4	4	4		
34	1	3	1	4	4	1	2	1	1	2	4	3	3	3	2	4	2	4	1	3	4	2	3	3	2	3	3	3	3	3	3	1	4	4	4		
35	3	3	3	2	2	3	3	2	3	3	3	3	3	3	3	3	3	3	3	3	2	3	2	2	2	2	3	3	3	2	3	3	2	2	2	3	
36	3	3	3	3	2	3	3	2	3	3	3	3	3	3	2	3	3	3	3	3	3	3	3	3	2	3	4	3	3	2	3	3	3	2	2	3	
37	3	3	3	3	3	4	4	3	3	3	3	4	4	3	3	4	4	3	3	3	3	3	3	3	3	3	2	3	3	3	2	3	2	3	2	2	
38	3	3	3	3	3	2	1	3	3	3	2	1	3	2	3	3	3	2	3	2	2	3	3	3	3	3	3	3	3	3	3	3	2	3	3	3	
39	3	3	3	3	3	3	1	4	3	3	4	3	3	4	3	3	4	3	3	3	2	3	2	2	4	4	3	3	3	2	2	2	3	3	2	3	3
40	2	2	2	2	3	2	2	2	2	2	3	3	3	3	2	3	3	3	3	2	3	3	2	2	3	4	4	3	2	3	3	4	3	2	3	3	

(bersambung)

(sambungan)

Kasus	Butir Nomor																																	
Nomor	1	2	3	4	5	6	7	8	9	10	11	12	13	14	15	16	17	18	19	20	21	22	23	24	25	26	27	28	29	30	31	32	33	34
41	4	4	4	4	3	4	3	4	4	3	3	4	4	4	3	4	4	4	4	4	4	4	4	4	3	3	3	3	4	4	4	4	4	3
42	4	3	4	3	4	4	3	4	4	3	4	4	3	3	3	4	4	3	3	3	4	3	4	3	3	3	3	3	4	4	3	3	4	4

(bersambung)



(sambungan)

Kasus Nomor	Butir Nomor						Tot
	35	36	37	38	39	40	
1	3	1	4	4	2	3	136
2	3	4	3	4	4	4	116
3	1	1	3	4	1	1	104
4	3	3	3	3	3	3	125
5	4	4	4	3	3	4	111
6	2	2	3	4	1	1	130
7	3	3	4	3	4	4	133
8	2	2	3	3	2	2	109
9	3	3	3	3	3	3	111
10	3	3	3	4	3	1	141
11	4	4	4	4	4	4	140
12	3	3	3	3	3	3	125
13	2	4	4	3	3	3	131
14	3	3	3	3	3	3	114
15	4	4	2	4	4	4	140
16	2	3	3	3	2	2	111
17	3	3	4	3	1	1	138
18	4	2	2	3	2	1	90
19	4	2	3	3	2	2	115
20	3	3	3	3	3	3	111
21	4	4	4	3	2	2	130
22	3	2	2	3	2	2	100
23	2	3	3	3	3	3	113
24	3	3	2	2	3	3	113
25	2	2	3	2	3	3	111
26	3	3	3	3	2	2	116
27	1	3	2	3	2	1	88
28	2	3	2	3	3	2	96
29	3	4	2	3	3	2	110
30	3	2	3	3	3	2	113
31	3	2	2	3	2	2	105
32	2	4	4	3	2	4	125
33	2	4	4	2	3	4	128
34	4	4	4	1	2	1	106
35	3	2	2	3	3	2	107
36	3	2	2	3	3	2	111
37	2	3	3	4	4	1	121
38	3	3	2	1	3	2	105
39	3	4	3	3	3	2	116
40	3	3	2	3	3	3	107

(bersambung)



(sambungan)

=====							
Kasus	Butir Nomor						
Nomor	35	36	37	38	39	40	Tot

41	2	3	4	4	2	3	144
42	3	4	4	3	3	3	138
=====							



** TABEL DATA BUTIR : A:DEB-HD — FAKTOR 1

Kasus Nomor	Butir Nomor																													Tot
	1	2	3	4	5	6	7	8	9	10	11	12	13	14	15	16	17	18	19	20	21	22	23	24	25	26	27	28	29	
1	4	3	3	2	3	2	1	4	3	3	3	3	3	3	3	3	4	4	4	4	2	3	3	3	3	4	3	3	3	89
2	4	3	3	2	3	3	3	4	4	4	4	3	3	4	4	3	4	4	4	3	3	4	4	2	3	3	2	3	3	96
3	2	2	3	1	2	3	3	1	3	3	1	3	3	4	2	3	3	4	3	3	4	3	4	3	3	2	2	3	3	79
4	3	3	3	2	3	3	3	3	2	3	4	3	4	4	4	3	4	4	4	3	3	3	4	3	3	3	3	3	3	93
5	3	3	3	3	3	3	2	3	2	3	3	3	3	3	3	3	3	3	3	3	3	3	2	3	4	3	3	4	3	86
6	3	3	3	2	3	3	2	3	4	3	3	3	3	3	3	3	4	3	4	3	3	3	3	3	3	3	3	3	3	88
7	4	4	2	4	4	3	3	4	4	3	3	4	3	4	3	4	4	3	1	3	3	3	3	3	3	3	2	3	4	94
8	3	3	3	3	2	3	3	3	3	3	3	3	3	3	3	3	3	3	3	3	3	3	3	2	3	3	3	3	3	85
9	3	2	2	2	2	3	3	3	3	3	3	3	3	2	3	3	3	3	3	3	3	3	3	2	3	3	2	2	3	79
10	4	4	4	4	4	4	3	4	4	4	4	4	4	4	4	4	4	4	4	4	4	4	4	4	4	4	3	4	4	114
11	4	2	4	4	4	2	1	3	4	1	4	2	4	2	3	4	4	4	4	4	4	4	4	1	4	4	2	4	4	95
12	3	3	3	2	3	3	3	3	2	3	4	3	4	4	4	3	4	4	4	3	3	3	4	3	3	3	3	3	3	93
13	4	3	2	2	2	3	2	4	3	3	4	3	3	3	2	3	4	3	4	4	3	4	3	2	3	2	2	3	4	87
14	3	3	3	3	3	3	3	4	3	3	4	3	3	3	3	3	4	4	4	3	4	3	4	3	3	4	3	3	4	96
15	4	2	4	3	4	4	4	4	4	4	4	4	4	4	4	4	4	4	4	4	4	4	4	4	4	4	4	4	4	113
16	3	3	2	3	3	3	3	3	3	3	3	3	3	3	3	3	3	3	3	3	3	3	3	3	3	3	3	3	3	86
17	3	4	3	1	4	3	3	4	3	3	3	3	3	4	3	3	4	3	4	3	3	3	4	3	3	3	3	3	3	92
18	1	2	2	2	3	3	2	2	3	2	3	2	2	3	3	2	3	4	3	3	3	2	3	2	3	3	2	1	2	71
19	2	4	2	2	2	2	3	3	3	3	3	3	4	3	3	1	3	4	4	3	3	3	3	2	3	3	4	3	3	84
20	3	2	3	2	3	3	3	4	2	2	2	2	2	4	3	3	3	3	3	3	3	3	3	3	3	3	3	3	3	82
21	3	3	3	3	2	2	3	3	3	2	3	4	3	3	2	2	4	4	4	4	3	4	4	3	3	4	3	3	3	90
22	3	3	3	4	3	3	3	4	3	3	3	4	3	3	2	3	4	3	4	3	3	3	4	2	2	3	3	2	2	88
23	4	3	3	2	3	2	1	4	3	3	3	3	3	3	3	3	4	4	4	4	3	3	3	3	4	3	3	3	90	
24	3	3	4	3	3	3	2	3	3	3	4	3	3	3	3	3	3	4	4	3	3	3	3	2	3	3	2	3	3	88
25	4	3	3	3	4	4	3	3	2	3	4	3	2	3	4	4	3	3	2	3	3	3	2	3	3	3	3	3	3	89
26	4	3	3	3	3	3	3	4	4	3	3	3	2	3	3	3	3	3	3	3	3	4	3	3	3	4	3	3	3	91
27	3	3	2	2	2	2	2	3	1	2	3	3	2	1	1	2	3	2	3	2	2	2	2	3	2	2	2	2	2	63
28	4	3	3	4	3	3	3	4	3	3	4	4	3	3	1	3	4	3	4	3	4	3	4	3	2	3	3	3	3	93
29	3	4	4	3	4	4	3	4	4	4	4	4	4	4	3	4	3	4	4	4	3	4	4	3	3	3	3	3	3	104
30	3	4	4	4	4	4	3	3	4	3	4	4	3	4	2	3	4	4	4	4	3	4	3	4	3	3	3	4	3	102
31	4	4	3	4	3	3	3	3	3	3	3	4	3	4	3	3	4	3	4	3	2	4	3	2	2	3	3	3	3	92
32	4	3	3	2	3	3	1	4	3	4	3	3	3	4	3	3	4	4	4	3	2	4	3	2	3	3	3	3	3	90
33	4	3	3	2	3	2	3	4	4	3	4	3	3	3	3	3	4	4	4	4	3	3	4	3	3	3	3	3	3	94
34	2	3	2	3	3	1	3	2	3	3	4	4	3	2	3	2	1	3	1	3	3	4	3	4	3	3	3	2	3	79
35	3	4	4	3	3	3	3	4	3	2	3	4	2	3	3	3	3	4	3	3	2	3	4	2	3	3	3	3	3	89
36	3	4	3	3	2	3	2	3	3	2	2	3	2	3	3	3	3	3	3	3	2	3	3	2	3	3	2	3	3	80
37	2	2	2	3	3	2	3	3	3	3	3	4	3	3	3	3	3	4	3	3	3	3	4	3	2	3	3	3	3	85
38	3	3	4	3	4	4	4	3	3	3	4	3	2	4	3	3	3	3	3	3	1	3	1	1	2	2	2	1	2	80
39	3	3	3	3	3	3	3	3	2	2	3	4	2	3	3	3	3	3	4	3	3	4	3	3	3	3	3	3	3	87
40	3	4	4	3	3	4	3	3	3	3	3	3	3	3	3	4	4	2	3	2	4	4	3	2	2	3	4	4	4	93

(bersambung)

(saabungan)

Kasus	Butir Nomor																													Tot	
Nomor	1	2	3	4	5	6	7	8	9	10	11	12	13	14	15	16	17	18	19	20	21	22	23	24	25	26	27	28	29	Tot	
41	3	3	3	3	3	3	3	3	2	4	4	2	4	4	3	3	3	4	4	3	3	3	4	4	4	4	3	4	4	97	
42	3	4	3	4	4	3	4	4	4	4	3	3	4	2	3	3	4	3	3	3	1	3	3	3	3	3	3	3	4	4	95



** TABEL DATA : DEBYANIT

Kasus	X1	X2	Y
1	136	89	61
2	116	96	63
3	104	79	66
4	125	93	59
5	111	86	53
6	130	88	60
7	133	94	57
8	109	85	72
9	111	79	61
10	141	114	42
11	140	95	53
12	125	93	56
13	131	87	64
14	114	96	62
15	140	113	54
16	111	86	70
17	138	92	68
18	90	71	84
19	115	84	75
20	111	82	64
21	130	90	73
22	100	88	79
23	113	90	56
24	113	88	68
25	111	89	80
26	116	91	64
27	88	63	85
28	96	93	65
29	110	104	75
30	113	102	79
31	105	92	64
32	125	90	63
33	128	94	59
34	106	79	66
35	107	89	69
36	111	80	53
37	121	85	67
38	105	80	78
39	116	87	78
40	107	93	78

Kasus	X1	X2	Y
41	144	97	56
42	138	95	52



LAMPIRAN D



Cetakan Ke - 1 / 1

Paket : SPSS (Seri Program Statistik)
Modul : Uji Asumsi
Program : Uji Normalitas Sebaran
Edisi : Sutrisno Hadi dan Yuni Pawardiningasih
Universitas Gadjah Mada, Yogyakarta, Indonesia
Versi IBM/IN; Hak Cipta (c) 1997 Dilindungi UU

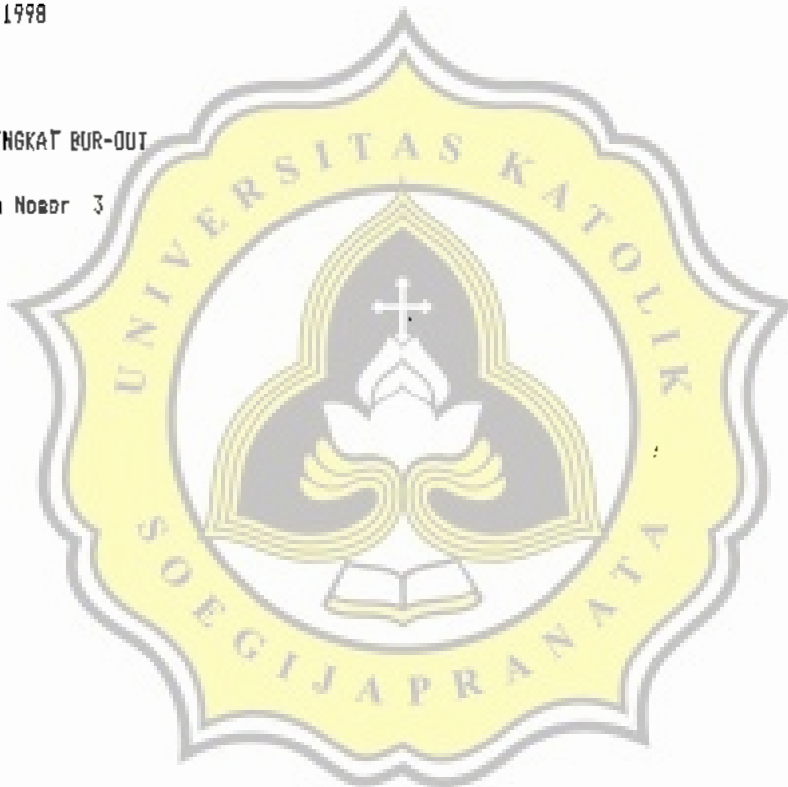
=====

Nama Peneliti : DEBYANITA JULIANI BUNAWI
Nama Lembaga : Fakultas Psikologi UNIKA Soegijapranata
Tgl. Analisis : 16 Desember 1998
Nama Berkas : DEBYANIT

Nama Variabel Terikat X : TINGKAT BUR-OUT

Variabel Terikat X = Rekamannya Nomor 3

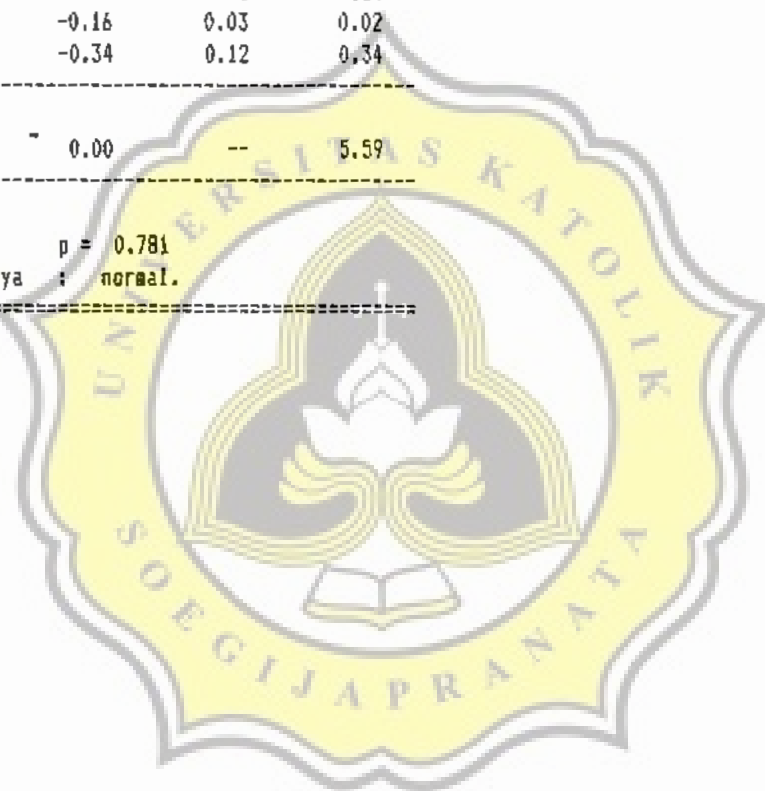
Jumlah Kasus Semula : 42
Jumlah Data Hilang : 0
Jumlah Kasus Jalan : 42



** TABEL RANGKUMAN - REKAMAN NOMOR : 3

Klas	fo	fh	fo-fh	(fo-fh) ²	$\frac{(fo-fh)^2}{fh}$
10	0	0.34	-0.34	0.12	0.34
9	2	1.16	0.84	0.70	0.60
8	6	3.33	2.67	7.15	2.15
7	4	6.69	-2.69	7.22	1.08
6	7	9.48	-2.48	6.15	0.55
5	11	9.48	1.52	2.31	0.24
4	7	6.69	0.31	0.10	0.01
3	4	3.33	0.67	0.45	0.14
2	1	1.16	-0.16	0.03	0.02
1	0	0.34	-0.34	0.12	0.34
Total	42	42.00	0.00	--	5.59

db = 9 p = 0.781
 Sebarannya : normal.



** KECOCOKAN KURVE REKAMAN NOMOR : 3

=====

Klas fo fh

10	0	0.00	:
			:
9	2	1.00	: olo
			:
8	6	3.00	: ooofooo
			:
7	4	7.00	: oooo t
			:
6	7	9.00	: ooooooo t
			:
5	11	9.00	: ooooooooofo
			:
4	7	7.00	: ooooooo t
			:
3	4	3.00	: oooo
			:
2	1	1.00	: o
			:
1	0	0.00	:

Rerata	=	65.500	S.B.	=	9.828
Kai Kuadrat	=	5.585	p	=	0.781

=====



Cetakan Ke - 1 / 1

Paket : SPS (Seri Program Statistik)

Modul : Uji Asuesi

Program : Uji Normalitas Sebaran

Edisi : Sutrisno Hadi dan Yuni Pawardiningrati

Universitas Gadjah Mada, Yogyakarta, Indonesia

Versi IBM/IN; Hak Cipta (c) 1997 Dilindungi UU

===

Nama Peneliti : DEBYANITA JULIANI BUNAWI

Nama Lembaga : Fakultas Psikologi UNIKA Soegijapranata

Tgl. Analisis : 16 Desember 1998

Nama Berkas : DEBYANIT

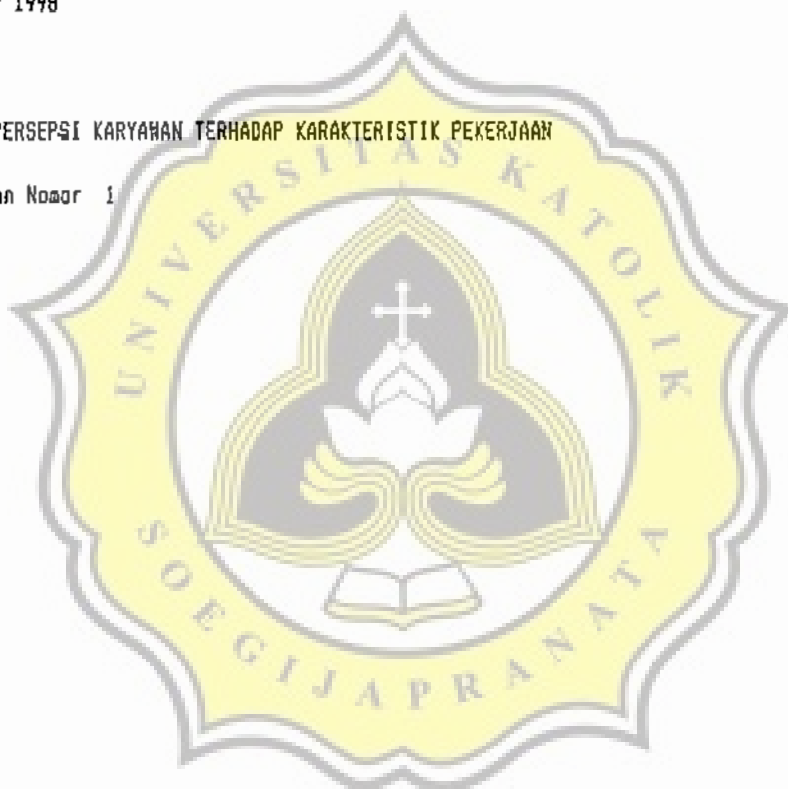
Nama Variabel Terikat X : PERSEPSI KARYAWAN TERHADAP KARAKTERISTIK PEKERJAAN

Variabel Terikat X = Rekamannya Nomor 1

Jumlah Kasus Semula : 42

Jumlah Data Hilang : 0

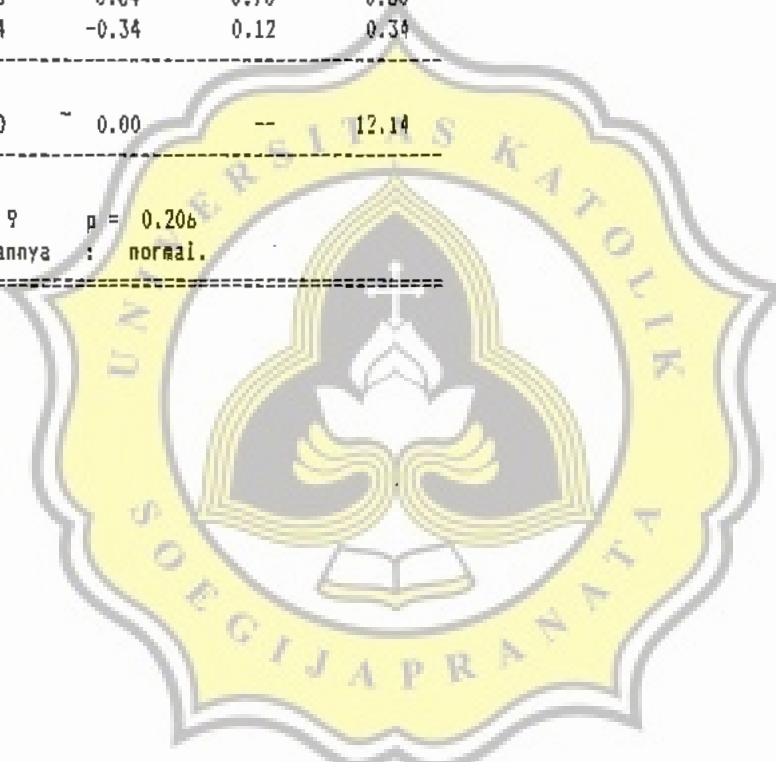
Jumlah Kasus Jalan : 42



** TABEL RANGKUMAN - REKAMAN NOMOR : 1

Klas	fo	fh	fo-fh	(fo-fh) ²	$\frac{(fo-fh)^2}{fh}$
10	0	0.34	-0.34	0.12	0.34
9	1	1.16	-0.16	0.03	0.02
8	6	3.33	2.67	7.15	2.15
7	5	6.69	-1.69	2.84	0.43
6	4	9.48	-5.48	30.02	3.17
5	16	9.48	6.52	42.52	4.49
4	6	6.69	-0.69	0.47	0.07
3	2	3.33	-1.33	1.76	0.53
2	2	1.16	0.84	0.70	0.60
1	0	0.34	-0.34	0.12	0.34
Total	42	42.00	0.00	--	12.14

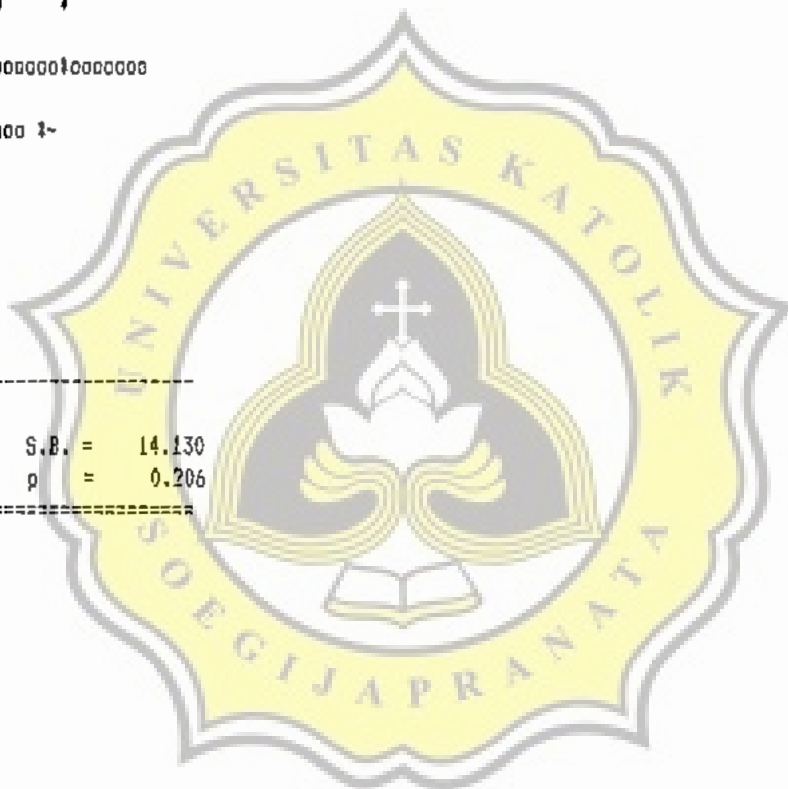
db = 9
Sebarannya : normal.



KECOCOKKAN KURVE REKAMAN NGROR : 1

Klas	fo	fh	
10	0	0.00	:
			:
9	1	1.00	: o*
			:
8	6	3.00	: ooooo
			:
7	5	7.00	: ooooo *
			:
6	4	9.00	: oooo *
			:
5	16	9.00	: ooooooooooooooooo
			:
4	6	7.00	: ooooo 1-
			:
3	2	3.00	: oo 1
			:
2	2	1.00	: o*o
			:
1	0	0.00	:
			:

Rerata = 117.476 S.B. = 14.130
 Kai Kuadrat = 12.140 p = 0.206



Cetakan ke - 1 / 1

Paket : SPS (Seri Program Statistik)
Modul : Uji Asumsi
Program : Uji Normalitas Sebaran
Edisi : Sutrisno Hadi dan Yuni Pawardaningih
Universitas Gadjah Mada, Yogyakarta, Indonesia
Versi IBM/IN; Hak Cipta (c) 1997 Dilindungi UU

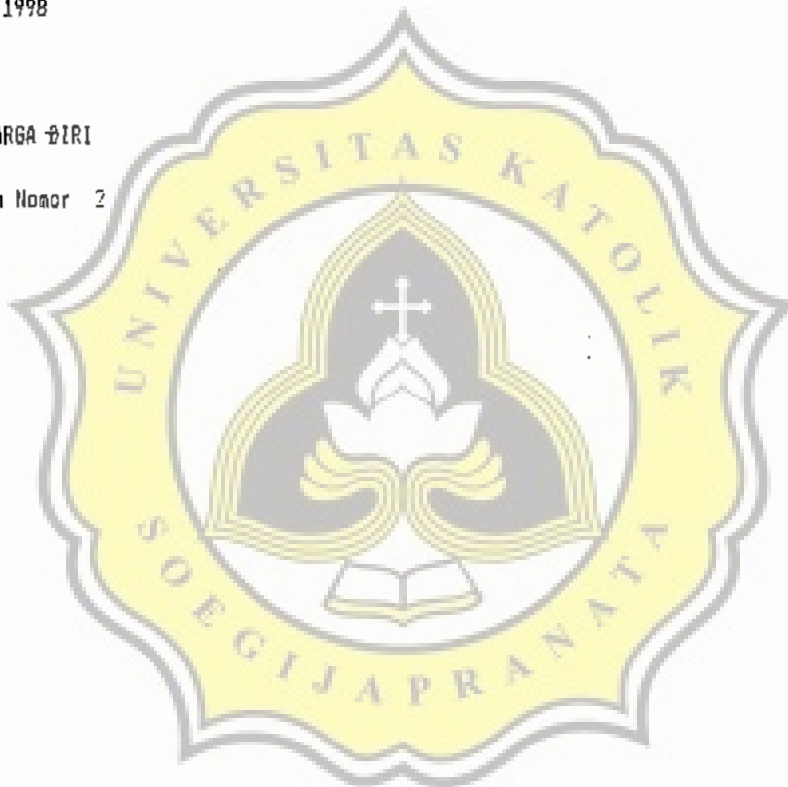
====

Nama Peneliti : DEBYANITA JULIANI BUNAWI
Nama Lembaga : Fakultas Psikologi UNIKA Soegijapranata
Tgl. Analisis : 16 Desember 1998
Nama Berkas : DEBYANIT

Nama Variabel Terikat X : HARGA DIRI

Variabel Terikat X = Rekam Nomor 2

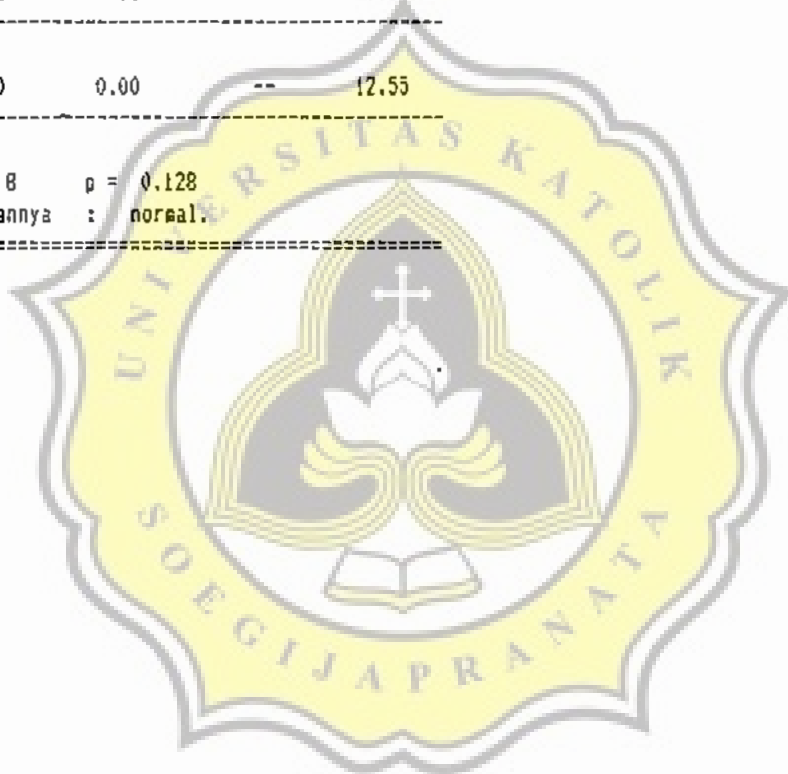
Jumlah Kasus Semula : 42
Jumlah Data Hilang : 0
Jumlah Kasus Jalan : 42



** TABEL RANGKUMAN - REKAMAN NOMOR : 2

Klas	fo	fh	fo-fh	(fo-fh) ²	$\frac{(fo-fh)^2}{fh}$
9	2	0.42	1.58	2.51	6.04
8	0	1.58	-1.58	2.49	1.58
7	2	4.67	-2.67	7.13	1.53
6	11	8.90	2.10	4.39	0.49
5	14	10.86	3.14	9.85	0.91
4	6	8.90	-2.90	8.43	0.55
3	5	4.67	0.33	0.11	0.02
2	1	1.58	-0.58	0.34	0.21
1	1	0.42	0.58	0.34	0.82
Total	42	42.00	0.00	--	12.55

db = 8 p = 0.128
 Sebarannya : normal.

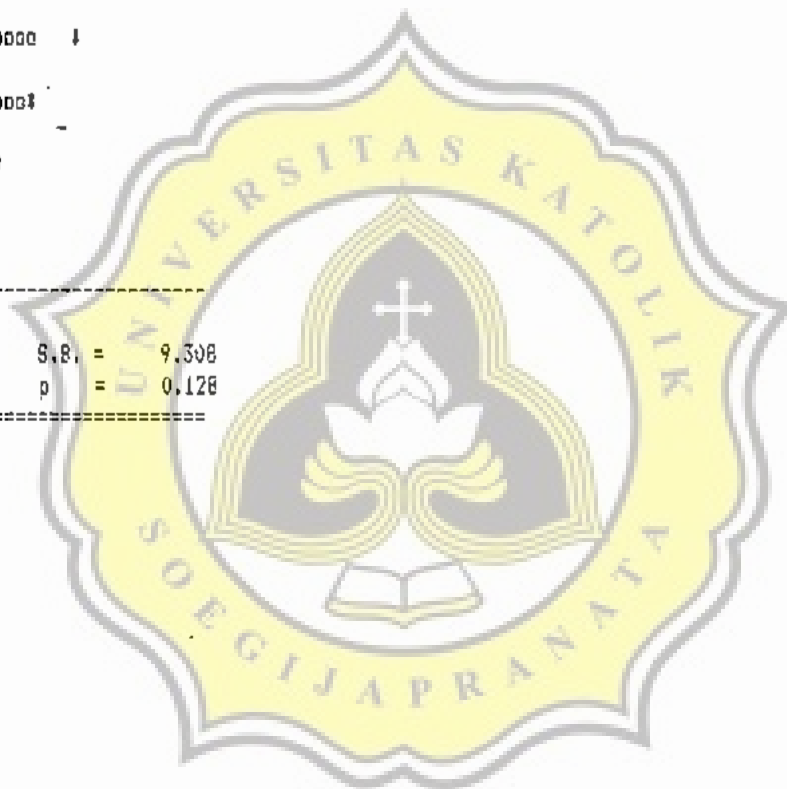


11 KECECOKAN KURVE REKAMAN NOMOR : 2

=====

Klas	fo	fh	
9	2	0.00	: oo
			:
8	0	2.00	: *
			:
7	2	5.00	: oo *
			:
6	11	9.00	: oooooooooofo
			:
5	14	11.00	: ooooooooooooofooo
			:
4	6	9.00	: oooooo *
			:
3	5	5.00	: ooooo*
			:
2	1	2.00	: o *
			:
1	1	0.00	: o
			:

Rerata	=	89.548	S.P.	=	9.308
Kai Kuadrat	=	12.546	p	=	0.128





LAMPIRAN E



Cetakan ke - 1 / 1

Paket : SFS (Seri Program Statistik)
Modul : Uji Asumsi
Program : Uji Linieritas
Edisi : Sutrisno Hadi dan Yuni Pawardinasih
Universitas Gadjah Mada, Yogyakarta, Indonesia
Versi IBM/IN, Hak Cipta (c) 1997 Dilindungi UU

=====

Nama Peneliti : DEBYANITA JULIANI BUNAWI
Nama Lembaga : Fakultas Psikologi UNIKA Soegijapranata
Tgl. Analisis : 16 Desember 1998
Nama Berkas : DEBYANIT

Nama Variabel Bebas X1 : PERSEPSI KARYAWAN TERHADAP KARAKTERISTIK PEKERJAAN
Nama Variabel Bebas X2 : HARGA DIRI
Nama Variabel Terikat Y : TINGKAT BUR-OUT

Variabel Bebas X1 = Rekaman Nomor : 1
Variabel Bebas X2 = Rekaman Nomor : 2
Variabel Terikat Y = Rekaman Nomor : 3

Jumlah Kasus Semula : 42
Jumlah Data Hilang : 0
Jumlah Kasus Jalan : 42



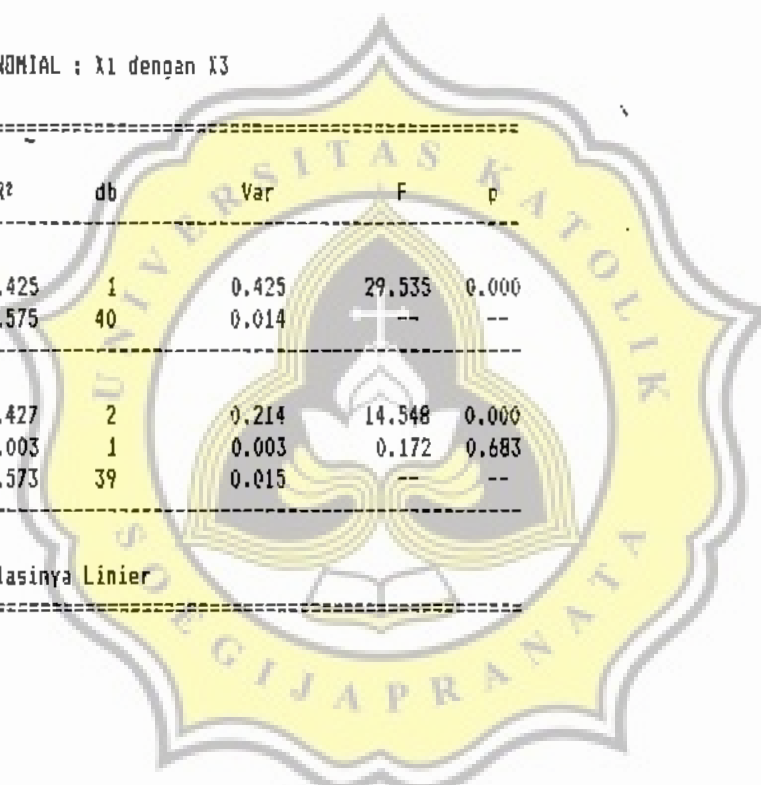
** TABEL RANGKUMAN ANALISIS REGRESI : X_1 dengan X_3

Sumber	Derajat	JK	db	RK	F	p
Regresi	Ke-1	1,682.236	1	1.682.236	29.535	0.000
	Ke-2	1,692.256	2	846.128	14.548	0.000
Residu	Ke-1	2,278.264	40	56.957	--	--
	Ke-2	2,268.244	39	58.160	--	--
Total		3,960.500	41	--	--	--

** TABEL RANGKUMAN ANAVA POLINOMIAL : X_1 dengan X_3

Sumber	Derajat	R ²	db	Var	F	p
Regresi	Ke1	0.425	1	0.425	29.535	0.000
Residu		0.575	40	0.014	--	--
Regresi	Ke2	0.427	2	0.214	14.548	0.000
Beda	Ke2-Ke1	0.003	1	0.003	0.172	0.683
Residu		0.573	39	0.015	--	--

Korelasinya Linier



** TABEL RANGKUMAN ANALISIS REGRESI : X2 dengan X3

Suaber	Derajat	JK	db	Rk	F	p
Regresi	Ke-1	909.526	1	909.526	11.924	0.002
	Ke-2	919.561	2	459.781	5.897	0.006
Residu	Ke-1	3,050.974	40	76.274	--	--
	Ke-2	3,040.939	39	77.973	--	--
Total		3,960.500	41	--	--	--

** TABEL RANGKUMAN ANAVA POLINOMIAL : X2 dengan X3

Suaber	Derajat	R ²	db	Var	F	p
Regresi	Ke1	0.230	1	0.230	11.924	0.002
Residu		0.770	40	0.019	--	--
Regresi	Ke2	0.232	2	0.116	5.897	0.006
Beda	Ke2-Ke1	0.003	1	0.003	0.129	0.722
Residu		0.768	39	0.020	--	--

Korelasinya Linier



LAMPIRAN E



Cetakan ke - 1 / 1

LEMBAR KETERANGAN:

Paket : SPSS (Seri Program Statistik)
Modul : Anareg 6 (Pilihan khusus)
Program : Analisis Regresi Uluu
Edisi : Sutrisno Hadi dan Yuni Pawardaningih
Universitas Gadjah Mada, Yogyakarta, Indonesia
Versi IBM/IN, Hak Cipta (c) 1997 Dilindungi UU

=====

Nama Peneeliti : DEBYANITA JULIANI SUMAH
Nama Lembaga : Fakultas Psikologi UNIKA Soegijapranata
Tgl. Analisis : 16 Desember 1998
Nama Berkas : DEBYANIT

Nama Variabel Bebas X1 : PERSEPSI KARYAWAN TERHADAP KARAKTERISTIK PEKERJAAN
Nama Variabel Bebas X2 : MARGA DIRI
Nama Variabel Terikat Y : TINGKAT BUR-OUT

Variabel Bebas X1 = Rekamam Nomor : 1
Variabel Bebas X2 = Rekamam Nomor : 2
Variabel Terikat Y = Rekamam Nomor : 3

Jumlah Kasus Semua : 42
Jumlah Data Hilang : 0
Jumlah Kasus Jalan : 42



** MATRIKS INTERKORELASI

r	x1	x2	y
x1	1.000	0.620	-0.652
p	0.000	0.000	0.000
x2	0.620	1.000	-0.479
p	0.000	0.000	0.002
y	-0.652	-0.479	1.000
p	0.000	0.002	0.000

p = dua-ekor.



FAKULTAS PSIKOLOGI
UNIKA SOEGIJAPRANATA
SEMARANG

Sehubungan dengan kepentingan penelitian, Saudara diminta bantuannya untuk mengisi angket dalam lampiran ini. Saudara diharapkan mengisi sesuai dengan petunjuk yang diberikan.

Jawaban yang Saudara berikan sangat membantu keberhasilan penelitian ini. Kerahasiaan dari hasil pengisian Saudara akan dijaga. Jawaban yang Saudara berikan tidak berkaitan atau membawa dampak terhadap pekerjaan Saudara.

Atas kerjasama dan keseriusan Saudara dalam mengisi angket ini, saya ucapkan banyak terimakasih.

DEBYANITA J.B

PETUNJUK UMUM

Pada lembar angket ini Saudara akan mendapatkan sejumlah pernyataan-pernyataan yang harus Saudara jawab semua. Pilihan Saudara hendaknya didasarkan atas apa yang Saudara rasakan dan pikirkan sesuai keadaan diri Saudara saat ini. Jadi tidak berdasarkan atas apa yang Saudara anggap wajar ataupun terpengaruh oleh pendapat masyarakat umum.

Ini bukan tes, jadi tidak ada jawaban yang dianggap salah, semua jawaban adalah "baik", jika di isi menurut keadaan Saudara sendiri. Cara menjawab pernyataan-pernyataan yaitu dengan memberi tanda silang ("X") pada jawaban yang Saudara anggap sesuai dengan diri Saudara. Tugas Saudara memberi tanda silang pada kolom :

- SS : Sangat Setuju, jika pernyataan tersebut sangat sesuai dengan keadaan diri Saudara saat ini.
- S : Setuju, jika pernyataan tersebut kurang sesuai dengan keadaan diri Saudara saat ini.
- TS : Tidak Setuju, jika pernyataan tersebut tidak sesuai dengan keadaan diri Saudara saat ini.
- STS : Sangat Tidak Setuju, jika pernyataan tersebut sangat tidak sesuai dengan keadaan diri Saudara saat ini.

CATATAN :

1. Usahakan jangan sampai ada pernyataan yang terlewati.
2. Apabila Saudara salah menjawab, berilah tanda sama dengan ("=") pada tanda silang yang salah, kemudian buatlah tanda silang baru yang Saudara kehendaki.
3. Terimakasih atas bantuan dan kerjasama Saudara.

===== Selamat Mengerjakan =====

1	Saya tetap merasa lelah meski telah tidur yang cukup.	SS	S	TS	STS
2	Pekerjaan membuat saya frustrasi.	SS	S	TS	STS
3	Saya merasa tidak berdaya, jika menghadapi tugas - tugas sulit.	SS	S	TS	STS
4	Saya selalu cemas terhadap pekerjaan saya.	SS	S	TS	STS
5	Jika saya merasa tertekan, saya mudah tersinggung pada orang lain.	SS	S	TS	STS
6	Saya merasa jarang mendapat konflik.	SS	S	TS	STS
7	Saya dapat mengerjakan tugas dengan baik meski dalam keadaan mendesak atau tertekan.	SS	S	TS	STS
8	Meski pekerjaan saya menumpuk, saya merasa sanggup untuk mengerjakannya.	SS	S	TS	STS
9	Saya tetap dapat mengendalikan diri meski dalam keadaan jengkel.	SS	S	TS	STS
10	Saya merasa terjebak jika menghadapi tugas-tugas yang berat.	SS	S	TS	STS
11	Saya lebih banyak melihat TV saat tidak bekerja.	SS	S	TS	STS
12	Saya tetap dapat bersikap tenang meskipun pekerjaan saya belum selesai.	SS	S	TS	STS
13	Berkomunikasi dengan orang lain merupakan suatu tekanan bagi saya.	SS	S	TS	STS
14	Saya menjauhkan diri dari orang lain ditempat kerja.	SS	S	TS	STS
15	Saya tetap dapat berpikir jernih meski dalam keadaan terjepit.	SS	S	TS	STS
16	Saya selalu mempunyai waktu untuk bersama dengan teman-teman di kantor.	SS	S	TS	STS

17	Saya merasa terasing dari yang lain.	SS	S	TS	STS
18	Saya selalu peduli dengan apa yang sedang terjadi di perusahaan.	SS	S	TS	STS
19	Saya berusaha menghindari pembicaraan dengan orang lain saat saya bekerja.	SS	S	TS	STS
20	Saat bercakap-cakap dengan orang lain, saya selalu memikirkan hal-hal yang tidak ada hubungannya dengan percakapan tersebut.	SS	S	TS	STS
21	Saya mempunyai keluarga yang selalu membantu kesulitan-kesulitan yang saya hadapi.	SS	S	TS	STS
22	Saya lebih senang bekerja kelompok daripada bekerja sendiri.	SS	S	TS	STS
23	Saya merasa sebagai orang yang tidak berguna.	SS	S	TS	STS
24	Saya selalu berusaha menjaga hubungan yang baik dengan rekan sekerja.	SS	S	TS	STS
25	Saat saya merasa tertekan, saya akan meminta bantuan orang lain untuk membantu mengatasi masalah saya.	SS	S	TS	STS
26	Meskipun saya sudah bekerja keras tetapi hasil yang saya dapatkan hanya sedikit.	SS	S	TS	STS
27	Saya merasa pekerjaan saya tidak dihargai.	SS	S	TS	STS
28	Saya tidak dapat melakukan apapun bila di singkirkan dari perusahaan.	SS	S	TS	STS
29	Saya merasa tidak dipercaya dalam perusahaan.	SS	S	TS	STS
30	Saya selalu tidak puas dengan pekerjaan saya.	SS	S	TS	STS
31	Saya selalu dapat menyelesaikan tugas dengan baik.	SS	S	TS	STS

32	Karir yang saya capai seperti yang saya harapkan.	SS	S	TS	STS
33	Saya tidak mudah menyerah.	SS	S	TS	STS
34	Saya merasa teman-teman memberi tanggapan yang positif terhadap hasil kerja saya.	SS	S	TS	STS
35	Saya merasa bahagia jika dapat membantu pekerjaan teman	SS	S	TS	STS
36	Saya memiliki keterampilan yang dapat saya kembangkan.	SS	S	TS	STS



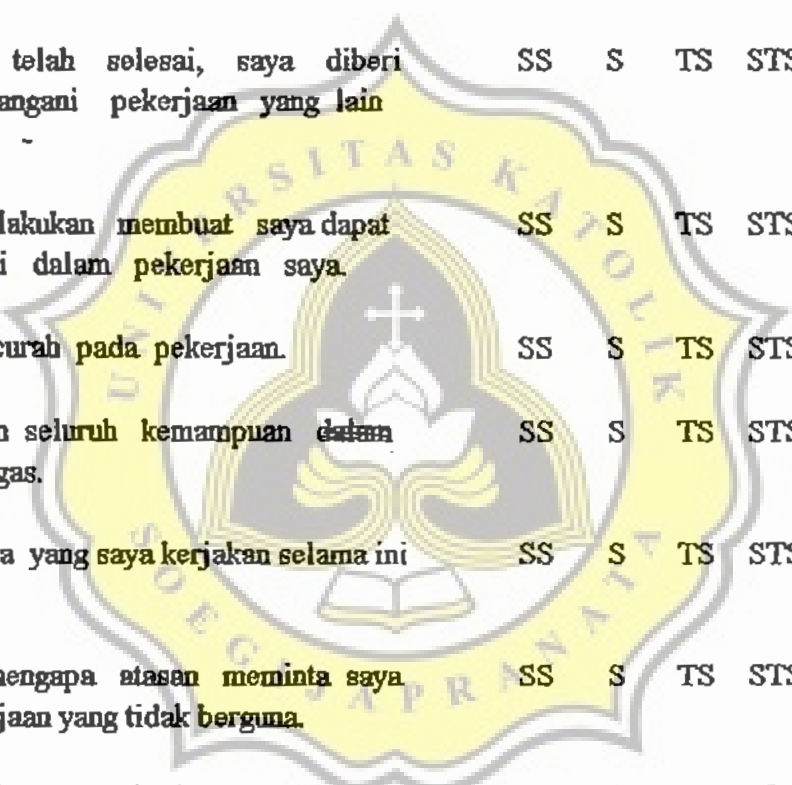
6

- | | | | | | |
|----|--|----|---|----|-----|
| 1 | Saya merasa suasana ditempat kerja banyak memberi perubahan bagi pekerjaan yang saya lakukan. | SS | S | TS | STS |
| 2 | Saya berpikir bahwa pekerjaan saya menyenangkan sehingga saya dapat bekerja dengan baik. | SS | S | TS | STS |
| 3 | Pengetahuan saya dapat bertambah karena pekerjaan saya membutuhkan pengetahuan yang luas. | SS | S | TS | STS |
| 4 | Saya merasa senang karena pekerjaan yang saya lakukan membuat saya menjadi lebih kreatif. | SS | S | TS | STS |
| 5 | Pekerjaan yang saya lakukan sangat membosankan, sehingga saya heran mengapa atasan meminta saya untuk mengerjakan. | SS | S | TS | STS |
| 6 | Saya menyukai pekerjaan yang saya hadapi karena tidak banyak variasinya. | SS | S | TS | STS |
| 7 | Saya merasa bahwa pekerjaan saya sangat sederhana. | SS | S | TS | STS |
| 8 | Meski tugas-tugas yang saya hadapi sulit, tetapi saya tertantang untuk mengerjakannya. | SS | S | TS | STS |
| 9 | Dalam menyelesaikan pekerjaan saya harus mempunyai pengetahuan yang luas. | SS | S | TS | STS |
| 10 | Pekerjaan yang saya lakukan menghendaki saya untuk menggunakan ketrampilan yang tinggi. | SS | S | TS | STS |
| 11 | Saya akan merasa bertanggung jawab jika mendapat kewenangan untuk melaksanakan kebijaksanaan dan kepentingan perusahaan. | SS | S | TS | STS |
| 2 | Untuk menyelesaikan pekerjaan saya, dibutuhkan konsentrasi yang baik. | SS | S | TS | STS |
| 3 | Saya berpikir bahwa pekerjaan yang saya lakukan sia-sia, karena pekerjaan ini bukan bidang saya. | SS | S | TS | STS |



9

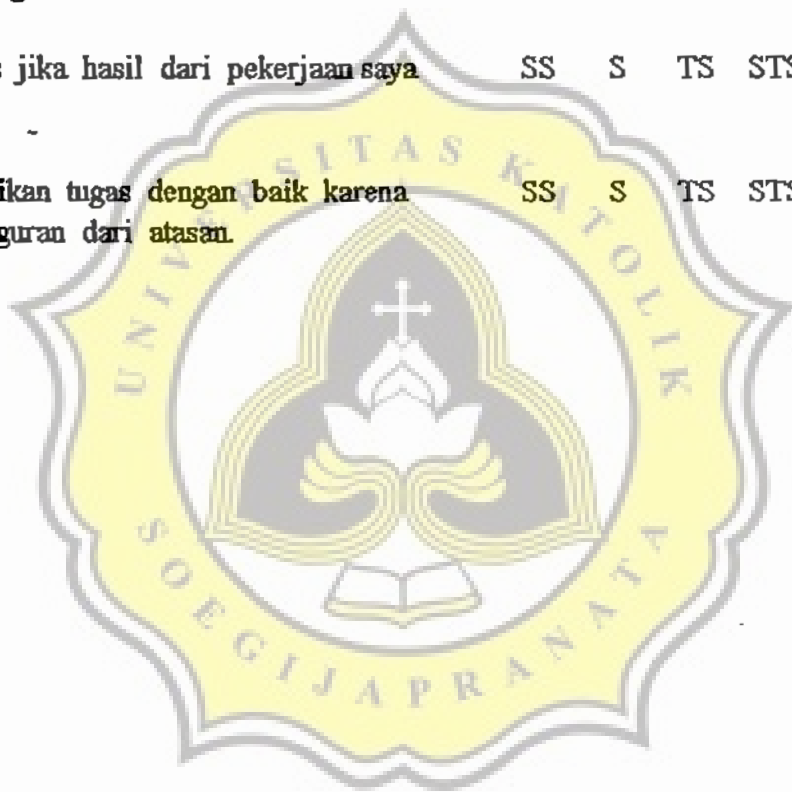
- 14 Saya merasa tidak puas meski pekerjaan saya telah selesai, karena saya tidak diberi kesempatan untuk menanganinya sendiri. SS S TS STS
- 15 Dengan bekerja di perusahaan ini, saya merasa tenaga saya dibutuhkan. SS S TS STS
- 16 Saya mudah memahami pekerjaan saya karena saya menyenangi pekerjaan tersebut. SS S TS STS
- 17 Jika pekerjaan saya telah selesai, saya diberi kesempatan untuk menangani pekerjaan yang lain secara menyeluruh. SS S TS STS
- 18 Pekerjaan yang saya lakukan membuat saya dapat mengembangkan pribadi dalam pekerjaan saya. SS S TS STS
- 19 Pikiran saya selalu tercurah pada pekerjaan. SS S TS STS
- 20 Saya tidak menggunakan seluruh kemampuan dalam menyelesaikan tugas. SS S TS STS
- 21 Saya merasa bahwa apa yang saya kerjakan selama ini tidak ada artinya. SS S TS STS
- 22 Saya tidak mengerti mengapa atasan meminta saya untuk mengerjakan pekerjaan yang tidak berguna. SS S TS STS
- 23 Saya merasa senang karena pekerjaan saya dapat dinikmati oleh orang lain. SS S TS STS
- 24 Jika saya diberi tugas yang sesuai dengan bidang saya, akan saya selesaikan dengan cepat. SS S TS STS
- 25 Penghargaan yang diberikan atasan kepada saya, saya rasakan sebagai sesuatu yang mendorong semangat kerja saya. SS S TS STS
- 26 Pekerjaan yang saya lakukan sesuai dengan batas kewenangan yang diberikan. SS S TS STS



h

27	Pemberian tanggung jawab yang lebih tinggi membuat saya lebih giat dalam bekerja.	SS	S	TS	STS
28	Bentuk peraturan perusahaan menghambat pekerjaan yang saya lakukan.	SS	S	TS	STS
29	Ide-ide yang saya miliki tidak pernah dihargai oleh atasan.	SS	S	TS	STS
30	Saya selalu diberi kesempatan untuk menggunakan pendapat pribadi dalam menyelesaikan pekerjaan saya.	SS	S	TS	STS
31	Saya diberi tanggung jawab penuh untuk memutuskan bagaimana dan kapan pekerjaan dapat saya lakukan.	SS	S	TS	STS
32	Saya merasa senang karena diberi kesempatan untuk menyelesaikan sendiri tugas-tugas yang berat.	SS	S	TS	STS
33	Saya senang karena atasan sering memberi kesempatan untuk lebih berprestasi.	SS	S	TS	STS
34	Meski suatu pekerjaan bukan dibawah kontrol saya, tetapi saya dapat membuat beberapa keputusan tentang pekerjaan tersebut.	SS	S	TS	STS
35	Saya merasa tersiksa jika atasan meminta saya mengerjakan tugas yang bukan pekerjaan saya.	SS	S	TS	STS
36	Saat bekerja saya tidak memikirkan hasil yang telah saya kerjakan.	SS	S	TS	STS
37	Dalam melakukan tugas saya harus menunggu perintah dari atasan.	SS	S	TS	STS
38	Hasil dari pekerjaan saya dapat diketahui dalam waktu singkat.	SS	S	TS	STS
39	Saya merasa senang karena atasan mau membantu jika saya menemui kesulitan.	SS	S	TS	STS

- 40 Penghargaan atas upaya yang telah dilakukan di perhatikan oleh perusahaan. SS S TS STS
- 41 Atasan akan menegur saya, jika terdapat kesalahan dalam pekerjaan saya. SS S TS STS
- 42 Saya bangga menjadi karyawan di perusahaan ini karena prestasi saya diakui. SS S TS STS
- 43 Saya merasa malas menyelesaikan pekerjaan karena kurangnya informasi yang diberikan. SS S TS STS
- 44 Buat apa bekerja keras jika hasil dari pekerjaan saya tidak jelas. SS S TS STS
- 5) Saya selalu menyelesaikan tugas dengan baik karena saya takut mendapat teguran dari atasan. SS S TS STS



1	Saya merasa kemampuan yang saya miliki dapat menyelesaikan tugas yang dibebankan kepada saya.	SS	S	TS	STS
2	Saya bangga dengan prestasi yang telah saya capai.	SS	S	TS	STS
3	Saya merasa tidak canggung saat berada dilingkungan baru.	SS	S	TS	STS
4	Saya selalu bangga dengan diri saya, meski saya memiliki banyak kekurangan.	SS	S	TS	STS
5	Saya selalu yakin dengan keputusan yang saya ambil.	SS	S	TS	STS
6	Saya merasa kurang yakin dengan apa yang saya lakukan.	SS	S	TS	STS
7	Saya mudah terpengaruh oleh pendapat orang lain.	SS	S	TS	STS
8	Saya merasa bahwa saya tidak dapat dipercaya.	SS	S	TS	STS
9	Saya bahagia dengan keadaan diri saya sekarang ini.	SS	S	TS	STS
10	Saya selalu merasa kesulitan menghadapi masalah yang saya hadapi.	SS	S	TS	STS
11	Saya merasa keluarga mau memahami perasaan saya.	SS	S	TS	STS
12	Saya merasa bahagia karena teman-teman memperhatikan saya.	SS	S	TS	STS
13	Teman-teman sering meminta pendapat saya jika sedang mendapatkan masalah.	SS	S	TS	STS
14	Teman-teman menganggap saya sebagai orang yang tidak mampu menyelesaikan tugas yang diberikan.	SS	S	TS	STS
15	Saya merasa orang lain lebih disukai daripada saya.	SS	S	TS	STS
16	Saya merasa teman-teman berusaha menjauh dari saya.	SS	S	TS	STS
17	Saya siap membantu jika ada teman yang kesusahan.	SS	S	TS	STS

18	Saya merasa pendapat saya tidak pernah diterima dengan sepenuh hati oleh teman-teman.	SS	S	TS	STS
19	Saya senang jika dapat meringankan penderitaan orang lain.	SS	S	TS	STS
20	Saat bersama dengan teman-teman adalah saat yang menyenangkan.	SS	S	TS	STS
21	Saya merasa banyak orang akan tidak menyukai saya jika mereka mengetahui sesungguhnya saya.	SS	S	TS	STS
22	Saya kebingungan jika diminta untuk membantu memecahkan masalah yang dihadapi teman.	SS	S	TS	STS
23	Saya tidak suka bergantung pada orang lain.	SS	S	TS	STS
24	Saya jarang diajak pergi bersama teman-teman.	SS	S	TS	STS
25	Teman-teman enggan bekerja sama dengan saya.	SS	S	TS	STS
26	Saat saya mengalami kegagalan, saya akan berusaha mencari penyebabnya.	SS	S	TS	STS
27	Saya merasa tidak mengalahkannya kesulitan jika harus menyesuaikan diri dengan lingkungan baru.	SS	S	TS	STS
28	Saya selalu dapat menyelesaikan tugas yang diberikan dengan tepat waktu.	SS	S	TS	STS
29	Saya merasa dapat mengalahkan teman-teman untuk menjadi yang terbaik.	SS	S	TS	STS
30	Saya siap menghadapi segala kemungkinan yang akan terjadi.	SS	S	TS	STS
31	Saya merasa selalu gagal dalam mencapai suatu harapan.	SS	S	TS	STS
32	Saya merasa putus asa jika mengalami kegagalan.	SS	S	TS	STS
33	Setiap akan mengerjakan tugas saya meminta pendapat orang lain.	SS	S	TS	STS

4	Saya tidak berani mengeluarkan pendapat pada setiap pertemuan.	SS	S	TS	STS
5	Saya merasa takut jika ditunjuk sebagai penanggung jawab suatu acara.	SS	S	TS	STS
6	Saya selalu ragu-ragu dalam mengerjakan sesuatu.	SS	S	TS	STS



1	Saya tetap merasa lelah meski telah tidur yang cukup.	SS	S	TS	STS
2	Pekerjaan membuat saya frustrasi.	SS	S	TS	STS
3	Saya merasa tidak berdaya, jika menghadapi tugas-tugas sulit.	SS	S	TS	STS
4	Saya selalu cemas terhadap pekerjaan saya.	SS	S	TS	STS
5	Jika saya merasa tertekan, saya mudah tersinggung pada orang lain.	SS	S	TS	STS
6	Saya merasa jarang mendapat konflik.	SS	S	TS	STS
7	Saya dapat mengerjakan tugas dengan baik meski dalam keadaan mendesak atau tertekan.	SS	S	TS	STS
8	Meski pekerjaan saya menumpuk, saya merasa sanggup untuk mengerjakannya.	SS	S	TS	STS
9	Saya tetap dapat bersikap tenang meskipun pekerjaan saya belum selesai.	SS	S	TS	STS
0	Saya merasa terjebak jika menghadapi tugas-tugas yang berat.	SS	S	TS	STS
1	Saya lebih banyak melihat TV saat tidak bekerja.	SS	S	TS	STS
2	Saya tetap dapat berpikir jernih meski dalam keadaan terjepit.	SS	S	TS	STS
3	Berkomunikasi dengan orang lain merupakan suatu tekanan bagi saya.	SS	S	TS	STS
4	Saya merasa terasing dari yang lain.	SS	S	TS	STS
5	Saya selalu mempunyai waktu untuk bersama dengan teman-teman di kantor.	SS	S	TS	STS
6	Saya selalu peduli dengan apa yang sedang terjadi di perusahaan.	SS	S	TS	STS

17	Saya berusaha menghindari pembicaraan dengan orang lain saat saya bekerja.	SS	S	TS	STS
18	Saya mempunyai keluarga yang selalu membantu kesulitan kesulitan yang saya hadapi.	SS	S	TS	STS
19	Saat saya bercakap-cakap dengan orang lain, saya selalu memikirkan hal-hal yang tidak ada hubungannya dengan percakapan tersebut.	SS	S	TS	STS
20	Saya merasa sebagai orang yang tidak berguna.	SS	S	TS	STS
21	Saya lebih senang bekerja kelompok daripada bekerja sendiri.	SS	S	TS	STS
22	Saya selalu berusaha menjaga hubungan yang baik dengan rekan sekerja.	SS	S	TS	STS
23	Meskipun saya sudah bekerja keras tetapi hasil yang saya dapatkan hanya sedikit.	SS	S	TS	STS
24	Saat saya merasa tertekan, saya akan meminta bantuan orang lain untuk membantu mengatasi masalah saya.	SS	S	TS	STS
25	Saya selalu dapat menyelesaikan tugas dengan baik.	SS	S	TS	STS
26	Saya merasa pekerjaan saya tidak dihargai.	SS	S	TS	STS
27	Saya tidak dapat melakukan apapun bila disingkirkan dari perusahaan.	SS	S	TS	STS
28	Saya merasa tidak dipercaya dalam perusahaan.	SS	S	TS	STS
29	Saya selalu tidak puas dengan pekerjaan saya.	SS	S	TS	STS
30	Saya tidak mudah menyerah.	SS	S	TS	STS
31	Saya merasa teman-teman memberi tanggapan yang positif terhadap hasil kerja saya.	SS	S	TS	STS
32	Saya memiliki keterampilan yang dapat saya kembangkan.	SS	S	TS	STS

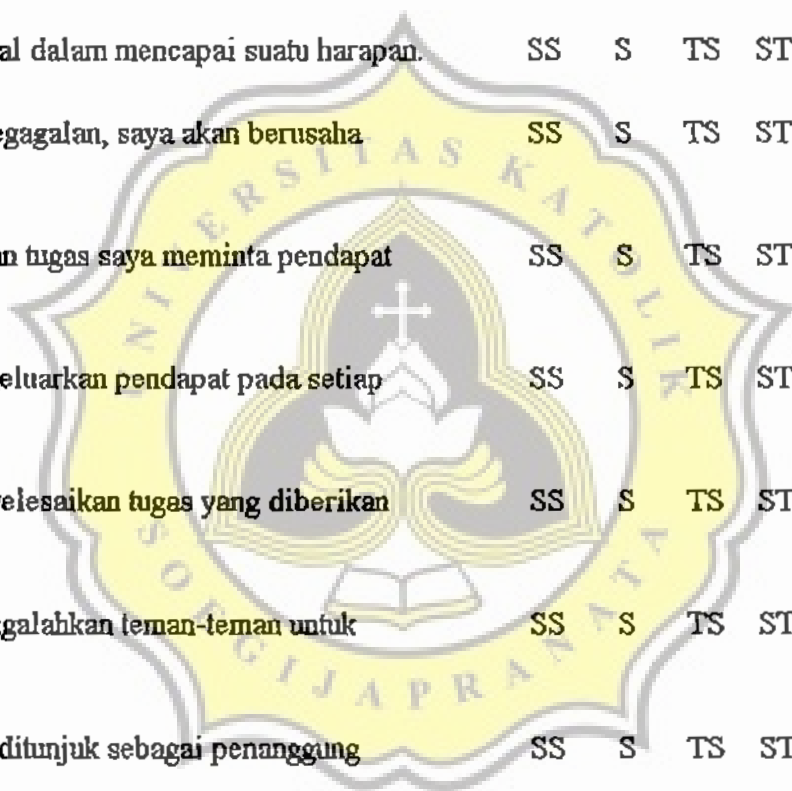
1	Saya merasa suasana ditempat kerja banyak memberi perubahan bagi pekerjaan yang saya lakukan.	SS	S	TS	STS
2	Saya berpikir bahwa pekerjaan saya menyenangkan sehingga saya dapat bekerja dengan baik.	SS	S	TS	STS
3	Pengetahuan saya dapat bertambah karena pekerjaan saya membutuhkan pengetahuan yang luas.	SS	S	TS	STS
4	Saya merasa senang karena pekerjaan yang saya lakukan membuat saya menjadi lebih kreatif.	SS	S	TS	STS
5	Pekerjaan yang saya lakukan sangat membosankan, sehingga saya heran mengapa atasan meminta saya untuk mengerjakan.	SS	S	TS	STS
	Saya menyukai pekerjaan yang saya hadapi karena tidak banyak variasinya.	SS	S	TS	STS
	Saya merasa bahwa pekerjaan saya sangat sederhana.	SS	S	TS	STS
	Meski tugas-tugas yang saya hadapi sulit, tetapi saya tertantang untuk mengerjakannya.	SS	S	TS	STS
	Dalam menyelesaikan pekerjaan saya harus mempunyai pengetahuan yang luas.	SS	S	TS	STS
	Pekerjaan yang saya lakukan menghendaki saya untuk menggunakan ketrampilan yang tinggi	SS	S	TS	STS
	Dengan bekerja di perusahaan ini, saya merasa tenaga saya dibutuhkan.	SS	S	TS	STS
	Untuk menyelesaikan pekerjaan saya, dibutuhkan konsentrasi yang baik.	SS	S	TS	STS
	Saya berpikir bahwa pekerjaan yang saya lakukan sia-sia, karena pekerjaan ini bukan bidang saya.	SS	S	TS	STS

14	Saya merasa tidak puas meski pekerjaan saya telah selesai, karena saya tidak diberi kesempatan untuk menanganinya sendiri.	SS	S	TS	STS
15	Jika pekerjaan saya telah selesai, saya diberi kesempatan untuk menangani pekerjaan yang lain secara menyeluruh	SS	S	TS	STS
16	Saya mudah memahami pekerjaan saya karena saya menyenangi pekerjaan tersebut.	SS	S	TS	STS
17	Pekerjaan yang saya lakukan membuat saya dapat mengembangkan pribadi dalam pekerjaan saya.	SS	S	TS	STS
18	Saya merasa senang karena pekerjaan saya dapat dinikmati oleh orang lain.	SS	S	TS	STS
19	Jika saya diberi tugas yang sesuai dengan bidang saya, akan saya selesaikan dengan cepat.	SS	S	TS	STS
20	Saya tidak menggunakan seluruh kemampuan dalam menyelesaikan tugas.	SS	S	TS	STS
21	Saya merasa bahwa apa yang saya kerjakan selama ini tidak ada artinya.	SS	S	TS	STS
22	Saya tidak mengerti mengapa atasan meminta saya untuk mengerjakan pekerjaan yang tidak berguna.	SS	S	TS	STS
23	Pemberian tanggung jawab yang lebih tinggi membuat saya lebih giat dalam bekerja.	SS	S	TS	STS
24	Pekerjaan yang saya lakukan sesuai dengan batas kewenangan yang diberikan.	SS	S	TS	STS
25	Saya selalu diberi kesempatan untuk menggunakan pendapat pribadi dalam menyelesaikan pekerjaan saya.	SS	S	TS	STS
26	Saya merasa senang karena diberi kesempatan untuk menyelesaikan sendiri tugas-tugas yang berat.	SS	S	TS	STS

27	Saya senang karena atasan sering memberi kesempatan untuk lebih berprestasi.	SS	S	TS	STS
28	Bentuk peraturan perusahaan menghambat pekerjaan yang saya lakukan.	SS	S	TS	STS
29	Ide-ide yang saya miliki tidak pernah dihargai oleh atasan	SS	S	TS	STS
30	Saya diberi tanggung jawab penuh untuk memutuskan bagaimana dan kapan pekerjaan dapat saya lakukan.	SS	S	TS	STS
31	Meski suatu pekerjaan bukan dibawah kontrol saya, tetapi saya dapat membuat beberapa keputusan tentang pekerjaan tersebut.	SS	S	TS	STS
32	Penghargaan atas upaya yang telah dilakukan di perhatikan oleh perusahaan.	SS	S	TS	STS
33	Saya merasa senang karena atasan mau membantu jika saya menemui kesulitan.	SS	S	TS	STS
34	Saya bangga menjadi karyawan di perusahaan ini karena prestasi saya diakui.	SS	S	TS	STS
35	Saya merasa tersiksa jika atasan meminta saya mengerjakan tugas yang bukan pekerjaan saya.	SS	S	TS	STS
36	Saat bekerja saya tidak memikirkan hasil yang telah saya kerjakan.	SS	S	TS	STS
	Dalam melakukan tugas saya harus menunggu perintah dari atasan.	SS	S	TS	STS
	Atasan akan menegur saya, jika terdapat kesalahan dalam pekerjaan saya.	SS	S	TS	STS
	Saya merasa malas menyelesaikan pekerjaan karena kurangnya informasi yang diberikan.	SS	S	TS	STS
	Buat apa bekerja keras jika hasil dari pekerjaan saya tidak jelas.	SS	S	TS	STS

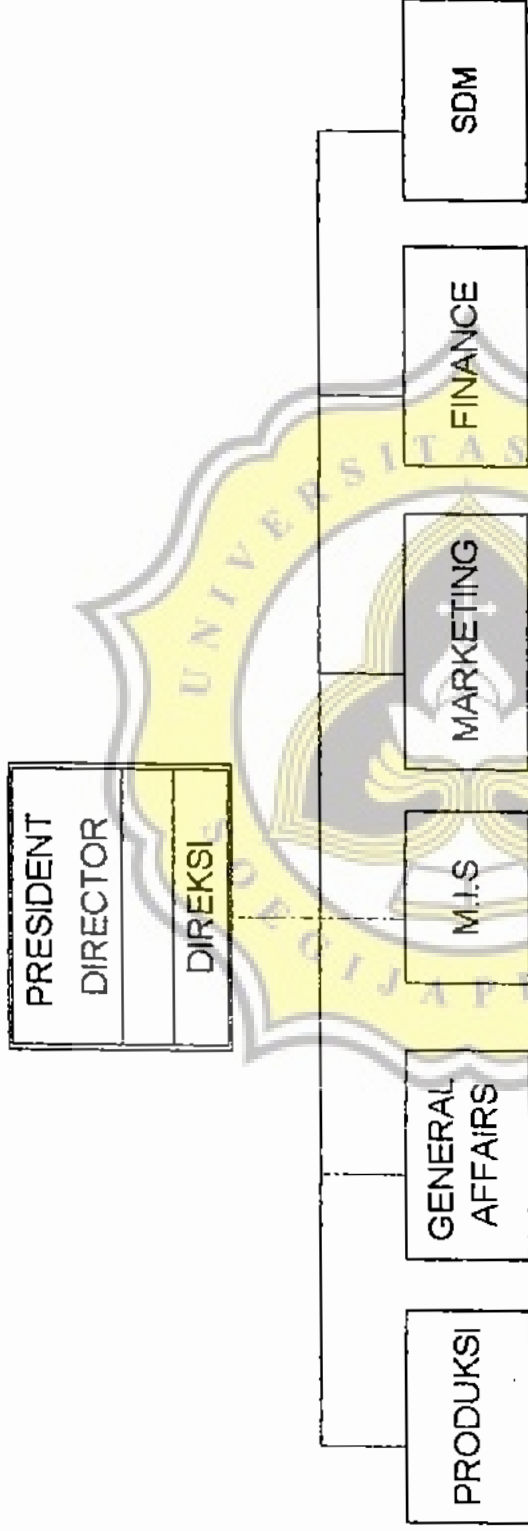
1	Saya merasa kemampuan yang saya miliki dapat menyelesaikan tugas yang dibebankan kepada saya.	SS	S	TS	STS
2	Saya bangga dengan prestasi yang telah saya capai.	SS	S	TS	STS
3	Saya merasa tidak canggung saat berada dilingkungan baru.	SS	S	TS	STS
4	Saya selalu bangga dengan diri saya, meski saya memiliki banyak kekurangan.	SS	S	TS	STS
5	Saya selalu yakin dengan keputusan yang saya ambil.	SS	S	TS	STS
6	Saya merasa kurang yakin dengan apa yang saya lakukan.	SS	S	TS	STS
7	Saya mudah terpengaruh oleh pendapat orang lain.	SS	S	TS	STS
8	Saya merasa bahwa saya tidak dapat dipercaya.	SS	S	TS	STS
9	Saya bahagia dengan keadaan diri saya sekarang ini.	SS	S	TS	STS
10	Saya selalu merasa kesulitan menghadapi masalah yang saya hadapi.	SS	S	TS	STS
11	Saya merasa keluarga mau memahami perasaan saya.	SS	S	TS	STS
12	Saya merasa bahagia karena teman-teman memperhatikan saya.	SS	S	TS	STS
13	Teman-teman sering meminta pendapat saya jika sedang mendapatkan masalah.	SS	S	TS	STS
14	Teman-teman menganggap saya sebagai orang yang tidak mampu menyelesaikan tugas yang diberikan.	SS	S	TS	STS
15	Saya merasa orang lain lebih disukai daripada saya.	SS	S	TS	STS
16	Saya merasa pendapat saya tidak pernah diterima sepenuh hati oleh teman-teman.	SS	S	TS	STS
17	Saya siap membantu jika ada teman yang kesusahan.	SS	S	TS	STS

18	Saya merasa banyak orang akan tidak menyukai saya jika mereka mengetahui sesungguhnya saya.	SS	S	TS	STS
19	Saya senang jika dapat meringankan penderitaan orang lain.	SS	S	TS	STS
20	Saat bersama dengan teman-teman adalah saat yang menyenangkan.	SS	S	TS	STS
21	Saya kebingungan jika diminta untuk membantu memecahkan masalah yang dihadapi teman.	SS	S	TS	STS
22	Saya merasa selalu gagal dalam mencapai suatu harapan.	SS	S	TS	STS
23	Saat saya mengalami kegagalan, saya akan berusaha mencari penyebabnya.	SS	S	TS	STS
24	Setiap akan mengerjakan tugas saya meminta pendapat orang lain.	SS	S	TS	STS
25	Saya tidak berani mengeluarkan pendapat pada setiap pertemuan.	SS	S	TS	STS
26	Saya selalu dapat menyelesaikan tugas yang diberikan dengan tepat waktu.	SS	S	TS	STS
27	Saya merasa dapat mengalahkan teman-teman untuk menjadi yang terbaik.	SS	S	TS	STS
28	Saya merasa takut jika ditunjuk sebagai penanggung jawab suatu acara.	SS	S	TS	STS
29	Saya selalu ragu-ragu dalam mengerjakan sesuatu.	SS	S	TS	STS



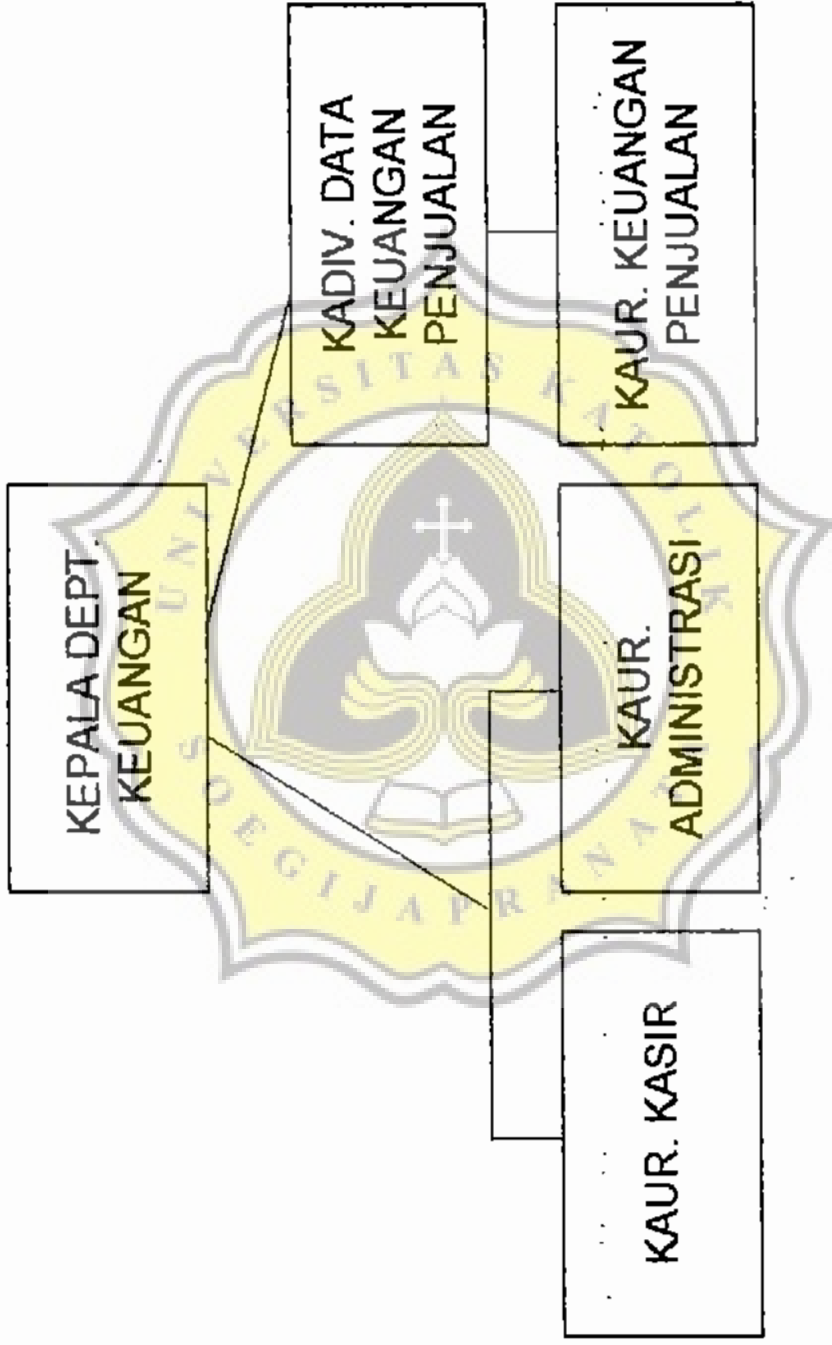
STRUKTUR ORGANISASI

PT. JAMU JAGO

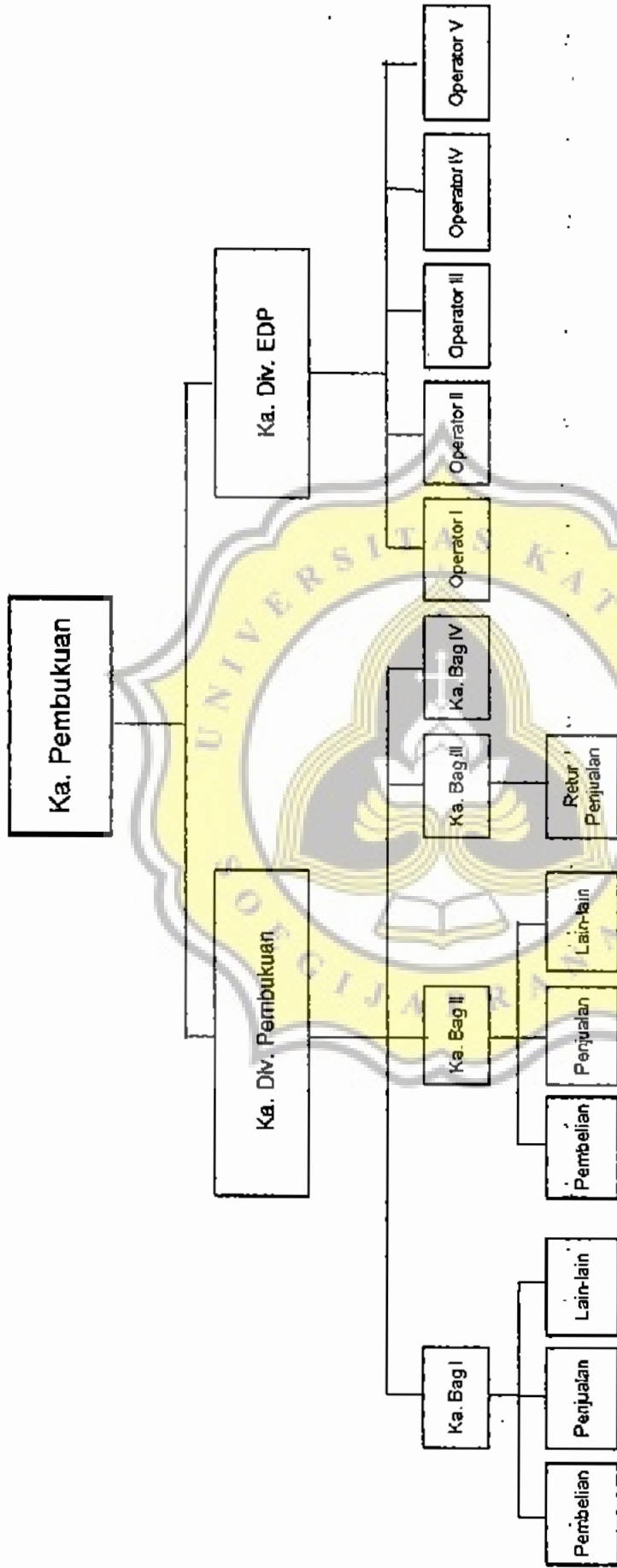


P.T. INDUSTRI
JAMU JAGO

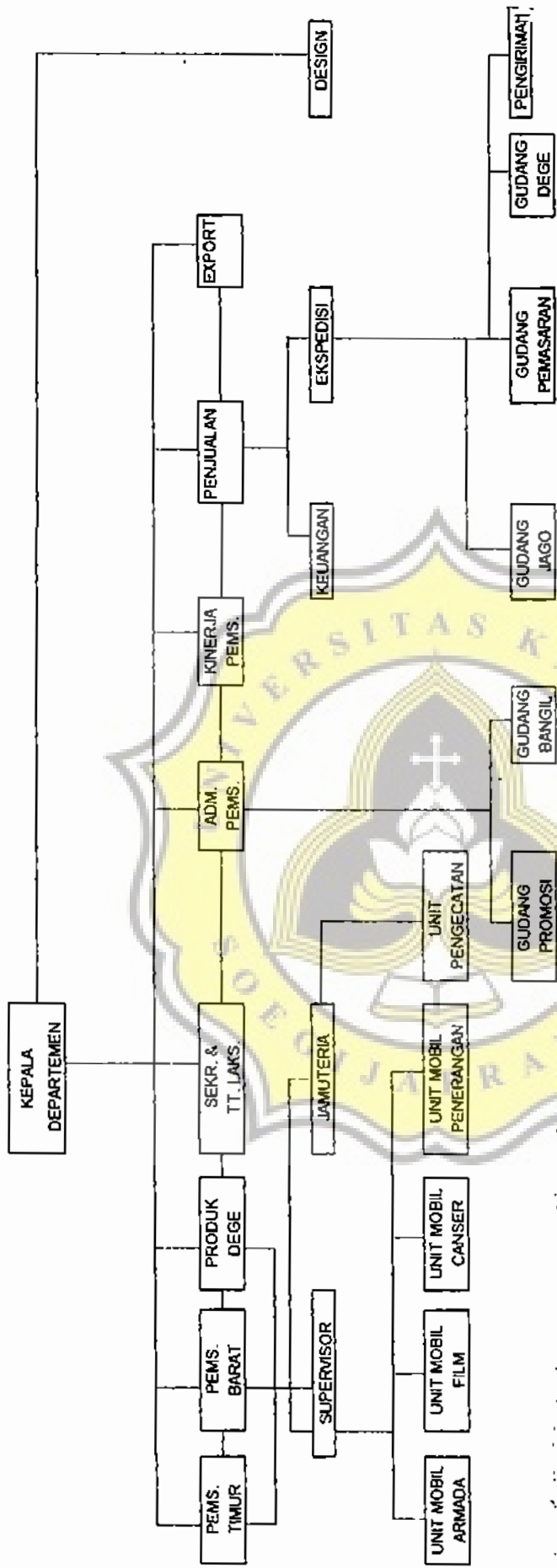
STRUKTUR DEPT. KEUANGAN JAMU JAGO



STRUKTUR DEPT. MIS JAMU JAGO



STRUKTUR DEPT. PEMASARAN JAMU JAGO





FAKULTAS PSIKOLOGI UNIVERSITAS KATOLIK SOEGIJAPRANATA

Jl. Pawiyatan Luhur IV/1 Bendan Duwur Semarang - 50234

Telp. (024) 316142 · 441555 (Hunting)

Fax. (024) 415429 E-Mail : unika@semarang.wasantara.net.id Po. Box. 8033/SM

Badan Hukum : Yayasan Sandjojo

Nomor : B.2.01/457/UKS.07/XI/1998

5 Nopember 1998

Lamp. : -

Hal : Penelitian

Kepada : Yth. Bapak Direktur
PT. Jamu Jago
Semarang

Dengan hormat, kami mohon bantuan Bapak, dapat memberikan ijin kepada mahasiswi :

Nama : Debyanita Juliani Bunawi

NIM / NIRM : 94.40.1774 / 94.6.111.08000.50106

Tempat / Tgl.Lahir : Semarang, 13 Desember 1975

Alamat : Jl. Tlogosari Raya I/8 Semarang

untuk mengadakan penelitian di PT. Jamu Jago Semarang, dalam rangka penyusunan Skripsi Tingkat Sarjana dengan Judul "TINGKAT BURN OUT DITINJAU DARI PERSEPSI KARYAWAN TERHADAP KARAKTERISTIK PEKERJAAN DAN HAGA DIRI".

Demikian atas bantuan serta kerja sama Bapak, kami mengucapkan terima kasih.


Des. ML. Oetomo
FAK. PSIKOLOGI



JAMU JAGO



JL. KI MANGUNSARKORO 106 SEMARANG - 50135 INDONESIA
PO. Box. : 1126 Semarang 50011 Telp. (024) 555805 (Hunting) Facs. : 62 - 024 - 547938

SURAT KETERANGAN

NO. 186/XII/Peg-98

Bersama ini PT. JAMU JAGO, Semarang menerangkan bahwa :

Nama : Debyanita Juliani Eunawi
NIM : 94.40.1774
NIRN : 94.6.111.02000.50106
Mahasiswa : Fakultas Psikologi Universitas
Katolik Soegijapranata.
Judul Penelitian : Tingkat Burn-Out Ditinjau Dari
Persepsi Karyawan Terhadap
Karakteristik Pekerjaan dan Harga
Diri.

Telah melakukan penelitian di PT. JAMU JAGO, di Jl.
Ki Mangunsarkoro No. 106 Semarang, dalam rangka
penyusunan Skripsi Tingkat Sarjana.
Demikian surat keterangan ini dibuat agar dapat
dipergunakan sebagaimana mestinya.

Semarang, 30 November 1998

K. Div. Personalia



Nurhadi, SH.