



Bpk/Ibu/Sdr. Yth,

Pada kesempatan ini, saya Yuristiawan Wibawa Putra, mahasiswa Fakultas Psikologi UNIKA Soegijapranata, sedang melakukan penelitian di Perusahaan tempat Anda bekerja. Untuk itu perkenankanlah saya mohon sedikit kesediaan Anda untuk mengisi daftar pertanyaan yang saya ajukan.

Jawaban yang Anda berikan tidak akan mempengaruhi status, jabatan, ataupun konduite Anda dalam bekerja. Oleh karena itu saya mohon, Anda menjawab yang sejujurnya sesuai dengan situasi yang Anda alami. Apapun jawaban yang Anda berikan besar sekali nilainya bagi saya di dalam penyusunan skripsi, dan akan saya terima tanpa ada penilaian baik atau buruk. Data yang saya peroleh hanya digunakan untuk kepentingan ilmiah.

Atas kesediaannya, saya mengucapkan terima kasih.

Semarang, Mei 1997

Hormat saya,

Yuristiawan Wibawa Putra

948/PS/S1/97

FAKULTAS PSIKOLOGI  
UNIVERSITAS KATOLIK SOEGIJAPRANATA  
S E M A R A N G

---

**A. Identitas**

Nomor soal :  
Usia :  
Pendidikan akhir :  
Jabatan di perusahaan :  
di bagian :  
Lama kerja :

---

**B. Petunjuk Pengisian Angket**

1. Angket ini terdiri dari 45 pernyataan, yang masing-masing diikuti dengan 4 (empat) pilihan jawaban. Pilihan jawaban tersebut bervariasi mulai dari **Sangat Setuju (SS)** sampai dengan **Sangat Tidak Setuju (STS)** jelasnya :
  - SS** = **Sangat Setuju**, yaitu bila pernyataan tersebut sangat sesuai dengan diri anda.
  - S** = **Setuju**, yaitu bila pernyataan tersebut sesuai dengan diri anda.
  - TS** = **Tidak Setuju**, yaitu bila pernyataan tersebut tidak sesuai dengan diri anda.
  - STS** = **Sangat Tidak Setuju**, yaitu bila pernyataan tersebut sangat tidak sesuai dengan diri anda.
2. Anda dipersilahkan memilih salah satu dari 4 (empat) pilihan jawaban tersebut, dengan cara memberikan tanda silang (X) pada jawaban yang sesuai.
3. Bila anda salah menjawab, beri tanda lingkaran pada tanda silang yang telah dibuat, kemudian beri tanda silang yang baru pada jawaban yang anda kehendaki.
4. Anda dimohon untuk memberikan jawaban secara jujur dan benar sebagaimana adanya, semua jawaban benar tidak ada yang salah. Semua jawaban akan kami jamin kerahasiaannya.
5. Kami mohon periksa kembali jika sudah selesai, sehingga tidak ada nomor yang terlewati.

### Angket

- |     |  |    |   |    |     |
|-----|--|----|---|----|-----|
| 01. | Saya merasa bahwa apa yang saya kerjakan, akan berguna bagi teman sekerja.                       | SS | S | TS | STS |
| 02. | Saya akan bekerja lebih giat jika teman kerja bekerja giat.                                      | SS | S | TS | STS |
| 03. | Saya mendapatkan banyak informasi dalam bekerja kelompok.  | SS | S | TS | STS |
| 04. | Saya lebih senang bekerja sendiri daripada dalam kelompok.                                       | SS | S | TS | STS |
| 05. | Saya bergaul cukup baik dengan rekan-rekan sekerja.  | SS | S | TS | STS |
| 06. | Teman sekerja menghambat pekerjaan saya.   | SS | S | TS | STS |
| 07. | Saya senang bekerja, karena dapat berkumpul dengan teman-teman.                                  | SS | S | TS | STS |
| 08. | Jika teman sekerja kurang cakap dalam bekerja akan saya diamkan saja, asal pekerjaan saya beres. | SS | S | TS | STS |
| 09. | Saya bebas untuk mengemukakan ide-ide dengan teman kerja.  | SS | S | TS | STS |
| 10. | Saya memilih teman kelompok yang sudah saya kenal.   | SS | S | TS | STS |
| 11. | Saya senang memperoleh bantuan dari teman sekerja bila mendapat kesukaran.                       | SS | S | TS | STS |
| 12. | Saya rugi apabila suatu pekerjaan harus dikerjakan bersama.                                      | SS | S | TS | STS |
| 13. | Saya merasa senang kehadiran saya dapat diterima oleh teman-teman sekerja.                       | SS | S | TS | STS |
| 14. | Saya menghindari dari tugas dan tanggung jawab tambahan.   | SS | S | TS | STS |
| 15. | Saya cocok dengan teman sekerja yang cara kerjanya baik.   | SS | S | TS | STS |

- |     |  |    |   |    |     |
|-----|--|----|---|----|-----|
| 16. | Saya akan pindah kerja jika ada ketidakcocokan dengan teman kerja.   | SS | S | TS | STS |
| 17. | Teman sekerja membantu kelancaran pekerjaan saya.  | SS | S | TS | STS |
| 18. | Kadang-kadang teman kerja menghambat rencana hidup saya.   | SS | S | TS | STS |
| 19. | Teman sekerja bisa saling berbagi rasa.  | SS | S | TS | STS |
| 20. | Saya kadang kecewa dengan pekerjaan yang dilakukan teman sekerja.  | SS | S | TS | STS |
| 21. | Jika saya ingin mengambil keputusan dalam pekerjaan, saya akan mempertimbangkan saran dari teman sekerja.    | SS | S | TS | STS |
| 22. | Kadang-kadang saya menyesali diri mengapa saya bekerja dalam kelompok ini.                                   | SS | S | TS | STS |
| 23. | Pimpinan saya menyenangkan.  | SS | S | TS | STS |
| 24. | Kadang-kadang pada jam kerja saya meninggalkan pekerjaan dan mengerjakan pekerjaan lain.                     | SS | S | TS | STS |
| 25. | Dalam memilih sahabat, saya cenderung memilih teman sekerja.   | SS | S | TS | STS |
| 26. | Menurut saya suatu pekerjaan harus dibagi sama rata.   | SS | S | TS | STS |
| 27. | Jika mempunyai waktu untuk mempraktekkan segala kemampuan, saya merasa berguna bagi perusahaan.              | SS | S | TS | STS |
| 28. | Jika diadakan pergantian kelompok kerja, saya akan memilih teman kerja yang saya anggap cakap dalam bekerja. | SS | S | TS | STS |
| 29. | Saya terbuka dalam menceritakan kesulitan-kesulitan.   | SS | S | TS | STS |
| 30. | Apabila merasa kecewa di tempat kerja, akan saya lampiaskan di rumah.  | SS | S | TS | STS |
| 31. | Saya senang dapat terlibat dengan teman-teman dalam bekerja.   | SS | S | TS | STS |

- |     |  |    |   |    |     |
|-----|--|----|---|----|-----|
| 32. | Saya merasa terikat untuk dapat bekerja dengan teman kerja.                                | SS | S | TS | STS |
| 33. | Kerjasama saya dengan rekan-rekan sekerja cukup baik.                                      | SS | S | TS | STS |
| 34. | Saya takut kehilangan teman kerja.   | SS | S | TS | STS |
| 35. | Saya senang dapat bekerja dengan orang lain.   | SS | S | TS | STS |
| 36. | Pimpinan kerja kami bersedia dikritik dan merubah keputusannya.                            | SS | S | TS | STS |
| 37. | Teman kerja sudah seperti keluarga sendiri.  | SS | S | TS | STS |
| 38. | Saya senang gagasan atau ide saya dapat diterima orang lain.                               | SS | S | TS | STS |
| 39. | Hubungan antara saya dengan pimpinan cukup akrab.  | SS | S | TS | STS |
| 40. | Agar pekerjaan lebih ringan, saya bekerjasama dengan teman kerja.                          | SS | S | TS | STS |
| 41. | Saya mendukung partisipasi orang lain.   | SS | S | TS | STS |
| 42. | Tolong menolong antara saya dengan teman sekerja dalam bidang pekerjaan cukup baik.        | SS | S | TS | STS |
| 43. | Sesulit apapun pekerjaan saya akan selesai bila dikerjakan bersama.                        | SS | S | TS | STS |
| 44. | Jika diberi kesempatan menambah kecakapan untuk jenis pekerjaan lain, saya akan mengikuti. | SS | S | TS | STS |
| 45. | Saya mendapatkan semangat kerja dari pimpinan.   | SS | S | TS | STS |



\*\* TABEL DATA : COBA

Kasus	X1	X2	X3	X4	X5	X6	X7	X8	X9	X10	X11	X12	X13	X14	X15	X16	X17	X18	X19	X20
1	4	3	3	3	3	3	3	3	3	3	3	3	3	3	3	3	3	3	3	2
2	4	4	2	4	4	3	4	3	3	3	4	3	4	3	4	4	3	3	3	3
3	3	3	4	3	3	4	2	4	4	2	4	3	4	3	3	3	4	2	4	1
4	3	3	4	4	3	3	3	4	3	3	3	3	4	3	3	3	2	2	3	2
5	4	3	4	4	4	4	3	4	3	2	3	4	3	4	3	2	3	3	3	2
6	4	4	2	1	4	3	4	3	3	3	4	3	4	4	2	3	3	3	4	3
7	2	2	4	4	3	4	4	4	2	3	3	4	3	4	3	3	4	4	3	3
8	3	4	3	3	3	4	3	4	3	2	3	4	3	3	3	3	3	3	3	2
9	3	3	3	1	3	4	4	3	2	3	3	3	3	3	4	3	3	3	3	3
10	3	3	3	3	3	3	3	3	3	2	3	2	3	4	3	3	3	3	3	3
11	3	1	4	4	3	4	3	4	4	3	2	3	4	3	3	3	2	3	3	2
12	4	1	3	4	4	3	3	3	3	3	3	4	4	4	3	3	4	3	4	2
13	3	3	3	3	3	3	4	3	3	2	2	4	4	4	2	2	4	4	2	3
14	3	3	4	4	4	4	2	4	2	4	4	4	4	4	4	4	4	4	4	4
15	2	4	4	2	2	4	3	4	3	4	3	3	4	4	2	4	3	3	4	2
16	4	4	3	3	3	3	3	3	3	4	3	4	3	3	3	3	3	3	3	3
17	4	3	4	4	4	4	4	4	3	4	3	4	4	4	4	3	4	4	3	4
18	4	4	3	4	3	4	3	3	3	3	4	4	4	4	4	3	4	4	4	3
19	4	1	4	4	4	4	2	3	2	3	4	4	4	4	4	4	3	4	3	2
20	4	4	4	4	4	4	4	3	2	2	3	4	4	4	4	3	3	1	3	2
21	3	2	3	3	3	4	3	3	2	3	3	3	3	4	3	4	3	4	3	3
22	3	3	3	3	4	4	2	3	4	3	3	3	3	3	3	3	3	3	3	3
23	3	3	2	4	3	4	4	3	4	2	4	3	4	3	4	2	4	3	4	3
24	4	4	4	3	3	4	3	3	3	3	3	3	3	3	3	3	3	3	3	2
25	3	2	3	3	3	3	3	3	3	3	3	3	3	3	3	3	3	3	3	3
26	1	3	2	2	3	4	2	2	3	3	3	4	4	4	3	4	4	4	3	3
27	4	4	4	3	4	3	4	3	4	4	4	3	4	3	4	4	4	3	4	3
28	4	1	4	4	3	3	1	1	3	3	4	3	4	4	3	4	3	3	3	4
29	3	3	3	2	4	3	2	3	3	3	3	3	3	3	3	3	4	3	4	3
30	4	4	4	4	4	4	3	3	4	4	4	4	4	4	4	3	4	4	4	4
31	3	1	4	4	4	4	4	4	4	1	4	4	4	4	4	4	4	1	4	2
32	4	3	3	3	3	4	4	4	3	3	3	3	3	3	3	2	4	3	3	4
33	4	4	4	4	4	3	4	4	2	2	2	4	4	4	2	3	4	4	3	2
34	3	4	4	3	4	3	3	3	3	3	3	3	2	4	3	2	4	3	3	3
35	3	3	3	4	3	3	3	3	4	4	4	4	4	4	3	3	3	3	3	3
36	4	3	4	4	4	3	3	4	3	2	3	3	4	3	3	3	3	3	3	3
37	3	3	3	4	3	3	3	3	3	2	3	4	4	4	3	3	3	2	3	2
38	4	4	4	3	3	3	3	4	3	4	3	3	4	3	3	3	3	4	3	2
39	3	3	4	3	4	4	4	3	2	3	3	4	4	4	4	3	3	3	3	3
40	4	3	3	3	3	4	3	3	3	3	3	3	3	3	3	3	3	3	3	4

(bersambung)



---

---

Kasus	X1	X2	X3	X4	X5	X6	X7	X8	X9	X10	X11	X12	X13	X14	X15	X16	X17	X18	X19	X20
41	4	4	4	4	4	3	4	3	4	4	3	3	4	4	4	3	4	3	4	3
42	4	3	3	3	3	4	3	3	3	3	3	4	3	3	3	3	3	3	3	3
43	4	1	4	4	4	4	3	4	3	3	3	4	4	4	3	3	4	3	3	2
44	4	4	2	1	4	3	4	3	3	3	4	3	4	4	2	3	3	3	4	3
45	2	2	4	4	3	4	4	4	2	3	3	4	3	4	3	3	4	4	3	3
46	3	4	3	3	3	4	3	4	3	2	3	4	3	3	3	3	3	3	3	2
47	3	3	3	1	3	4	4	3	2	3	3	3	3	3	4	3	3	3	3	3
48	3	3	3	3	3	3	3	3	3	2	3	2	3	4	3	3	3	3	3	3
49	3	1	4	4	3	4	3	4	4	3	2	3	4	3	3	3	2	3	3	2
50	4	1	3	4	4	3	3	3	3	3	3	4	4	4	3	3	4	3	4	2

---

---

(bersambung)



(sambungan)

Kasus	X21	X22	X23	X24	X25	X26	X27	X28	X29	X30	X31	X32	X33	X34	X35	X36	X37	X38	X39	X40
1	4	3	3	2	2	3	3	2	3	3	3	3	3	4	3	3	4	3	4	3
2	3	3	3	3	4	3	2	3	2	3	4	4	4	4	3	4	4	3	3	3
3	4	2	3	2	2	4	2	2	4	4	4	3	4	4	4	4	3	3	3	4
4	2	2	3	2	2	3	2	2	3	4	3	4	3	3	3	4	3	3	3	3
5	2	4	3	4	1	4	3	2	3	4	3	3	3	4	3	3	4	3	3	3
6	3	3	4	3	2	3	3	3	2	3	3	3	3	4	4	3	4	3	4	3
7	4	4	3	4	4	3	2	4	3	4	3	3	4	4	3	3	3	3	3	4
8	3	3	3	3	3	2	3	2	3	4	3	2	3	1	3	3	3	3	3	3
9	3	3	3	3	3	3	3	2	3	4	3	2	4	2	3	2	3	4	2	3
10	3	3	3	3	2	3	3	3	3	3	3	2	3	2	3	3	2	3	3	3
11	3	2	3	4	2	3	3	2	2	4	2	3	3	1	3	3	3	3	3	3
12	3	3	3	3	2	2	3	2	3	3	3	2	3	2	3	3	3	3	4	3
13	3	2	3	3	2	2	3	3	3	4	3	3	3	1	3	2	2	3	2	3
14	4	3	3	4	1	3	4	2	3	4	2	2	4	3	3	3	4	3	3	4
15	4	2	3	3	2	4	4	2	4	4	3	2	3	2	3	4	4	4	3	4
16	3	3	3	2	3	4	3	4	3	3	3	3	3	4	4	3	3	3	3	3
17	3	3	3	4	3	4	4	3	3	4	3	3	3	4	3	3	3	4	3	4
18	3	3	4	3	2	1	4	3	4	4	3	4	4	2	3	4	3	4	3	3
19	3	3	3	4	3	1	3	2	1	2	3	1	3	2	2	3	2	4	3	3
20	3	3	3	4	3	4	3	2	1	2	3	3	3	4	3	3	3	4	3	4
21	2	4	2	3	1	2	3	2	3	4	3	2	3	1	3	4	3	3	2	3
22	3	3	3	3	3	2	3	2	3	3	3	2	3	3	3	3	3	4	3	3
23	2	1	4	4	2	2	4	1	4	4	3	4	4	4	4	3	4	3	4	4
24	3	3	3	2	3	2	3	2	2	3	3	4	3	4	3	3	4	3	3	4
25	3	3	3	3	2	2	3	2	3	3	3	2	3	2	3	2	3	3	3	3
26	2	4	2	4	3	4	2	2	2	4	2	4	4	4	3	4	4	3	4	4
27	4	3	4	3	4	4	4	4	4	3	4	4	4	4	4	4	4	4	4	4
28	3	3	3	4	4	3	4	4	3	4	4	4	3	4	4	3	3	4	3	3
29	2	3	4	2	2	2	3	1	3	3	3	2	3	3	3	3	3	3	3	3
30	4	3	4	3	4	4	4	4	4	4	4	3	4	3	4	4	3	4	4	4
31	4	4	4	3	1	1	4	1	4	4	4	1	4	4	4	4	4	4	4	4
32	3	3	3	4	2	3	3	3	3	3	4	4	3	3	3	2	2	3	3	3
33	2	3	4	2	2	4	4	4	3	4	4	4	3	2	3	3	4	4	4	3
34	3	3	2	3	2	3	3	4	2	4	4	3	4	4	4	3	3	4	3	3
35	4	4	3	2	3	3	3	3	3	3	4	3	4	4	4	4	3	3	3	3
36	3	3	3	3	3	3	3	3	2	3	4	3	2	3	2	3	3	2	3	3
37	2	2	3	2	2	2	2	2	3	4	4	3	3	4	4	3	3	3	3	3
38	3	3	3	4	3	3	3	2	3	4	3	4	3	4	3	3	4	3	3	4
39	3	3	3	3	3	3	3	2	3	3	3	3	3	4	3	3	4	3	3	4
40	4	3	3	4	2	3	3	3	3	4	3	3	3	4	3	3	3	3	3	4

(bersambung)

(sambungan)

KASUS	X21	X22	X23	X24	X25	X26	X27	X28	X29	X30	X31	X32	X33	X34	X35	X36	X37	X38	X39	X40
41	4	3	4	3	4	4	4	4	4	4	4	3	4	4	4	4	4	4	4	4
42	3	3	3	3	3	3	3	3	3	3	3	4	3	4	3	3	4	3	3	3
43	3	3	3	4	2	3	3	3	3	4	3	3	3	4	3	3	3	3	3	3
44	3	3	4	3	2	3	3	2	2	3	3	3	3	4	4	3	4	3	4	3
45	4	4	3	4	4	2	2	3	3	4	3	3	4	4	3	3	3	3	3	4
46	3	3	3	3	3	3	3	3	3	4	3	2	3	1	3	3	3	3	3	3
47	3	3	3	3	3	3	3	3	3	4	3	2	4	2	3	2	3	4	2	3
48	3	3	3	3	2	3	3	3	3	3	3	2	3	2	3	3	2	3	3	3
49	3	2	3	4	2	3	3	2	2	4	2	3	3	1	3	3	3	3	3	3
50	3	3	3	3	2	3	3	3	3	3	3	2	3	2	3	3	3	3	4	3

(bersambung)



(sambungan)

=====

Kasus X41 X42 X43 X44 X45

-----

1	3	3	3	3	4
2	4	4	3	3	4
3	4	4	3	4	4
4	3	3	4	4	4
5	3	3	3	4	4
6	3	3	4	4	4
7	3	4	4	3	4
8	3	3	3	3	3
9	3	3	4	4	3
10	3	3	3	3	2
11	3	3	3	3	3
12	3	4	4	4	4
13	3	2	2	3	2
14	4	4	4	4	1
15	3	3	4	4	2
16	3	3	3	3	3
17	3	3	4	4	3
18	4	4	4	4	4
19	3	3	3	4	3
20	3	3	4	4	3
21	3	3	3	3	2
22	3	3	3	3	4
23	4	4	4	4	3
24	4	3	4	3	3
25	3	3	3	3	3
26	3	3	4	3	4
27	4	4	4	4	4
28	3	3	4	4	3
29	3	3	4	3	4
30	4	4	4	4	4
31	4	4	4	4	1
32	4	4	4	4	3
33	3	4	4	4	4
34	4	4	4	3	3
35	4	4	4	4	4
36	3	3	3	3	4
37	3	3	4	4	4
38	3	3	4	3	3
39	3	4	4	3	4
40	3	3	4	4	3

=====

(bersambung)



(sambungan)

---

Kasus	X41	X42	X43	X44	X45
41	4	4	4	4	4
42	3	3	4	3	4
43	3	3	3	4	4
44	3	3	4	4	4
45	3	4	4	3	4
46	3	3	3	3	3
47	3	3	4	4	3
48	3	3	3	3	2
49	3	3	3	3	3
50	3	4	4	4	4

---



Cetakan Ke - 1 / 1

Paket : GPS (Seri Program Statistik)  
Modul : Analisis Butir (Item Analysis)  
Program : Analisis Kesahihan Butir  
Edisi : Sutrisno Hadi dan Seno Pamardiyanto  
Universitas Gadjah Mada, Yogyakarta, Indonesia  
Versi IBM/IN, Hak Cipta (c) 1944 Dilindungi UU

=====  
Nama Peneliti : YURISTIAWAN WIBAWA PUTRA  
Nama Lembaga : FAKULTAS PSIKOLOGI UNIKA  
Tgl. Analisis : 26 MEI 1997  
Nama Berkas : COBA  
Nama Dokumen : UJIC08A  
=====

Nama Konstrak : SIKAP KERJA KOOPERATIF

Butir 1 = Rekaman Nomor : 1  
Butir 2 = Rekaman Nomor : 2  
Butir 3 = Rekaman Nomor : 3  
Butir 4 = Rekaman Nomor : 4  
Butir 5 = Rekaman Nomor : 5

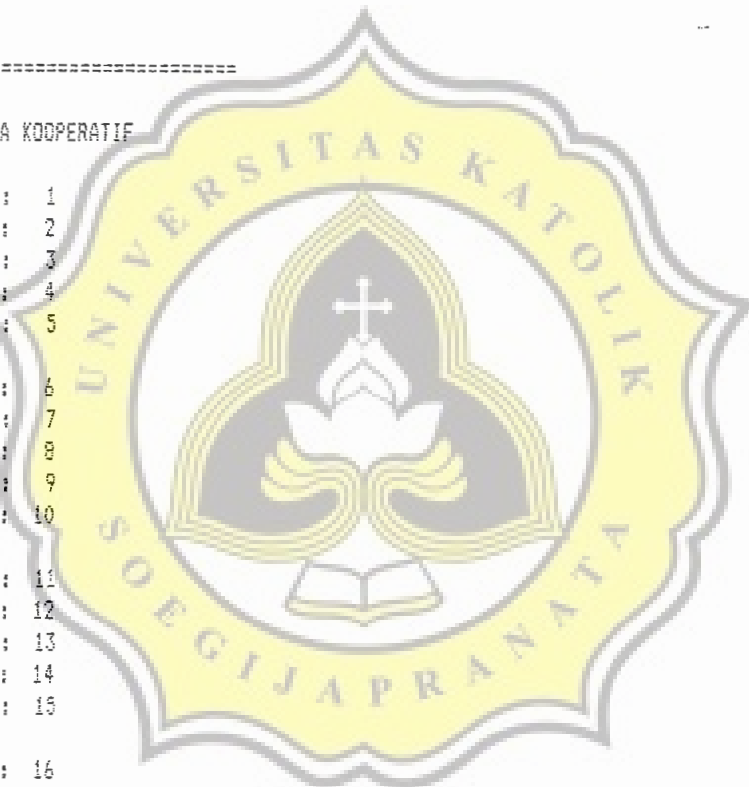
Butir 6 = Rekaman Nomor : 6  
Butir 7 = Rekaman Nomor : 7  
Butir 8 = Rekaman Nomor : 8  
Butir 9 = Rekaman Nomor : 9  
Butir 10 = Rekaman Nomor : 10

Butir 11 = Rekaman Nomor : 11  
Butir 12 = Rekaman Nomor : 12  
Butir 13 = Rekaman Nomor : 13  
Butir 14 = Rekaman Nomor : 14  
Butir 15 = Rekaman Nomor : 15

Butir 16 = Rekaman Nomor : 16  
Butir 17 = Rekaman Nomor : 17  
Butir 18 = Rekaman Nomor : 18  
Butir 19 = Rekaman Nomor : 19  
Butir 20 = Rekaman Nomor : 20

Butir 21 = Rekaman Nomor : 21  
Butir 22 = Rekaman Nomor : 22  
Butir 23 = Rekaman Nomor : 23  
Butir 24 = Rekaman Nomor : 24  
Butir 25 = Rekaman Nomor : 25

=====  
(bersambung)



(sambungan)

=====  
Butir 26 = Rekaman Nomor : 26  
Butir 27 = Rekaman Nomor : 27  
Butir 28 = Rekaman Nomor : 28  
Butir 29 = Rekaman Nomor : 29  
Butir 30 = Rekaman Nomor : 30

Butir 31 = Rekaman Nomor : 31  
Butir 32 = Rekaman Nomor : 32  
Butir 33 = Rekaman Nomor : 33  
Butir 34 = Rekaman Nomor : 34  
Butir 35 = Rekaman Nomor : 35

Butir 36 = Rekaman Nomor : 36  
Butir 37 = Rekaman Nomor : 37  
Butir 38 = Rekaman Nomor : 38  
Butir 39 = Rekaman Nomor : 39  
Butir 40 = Rekaman Nomor : 40

Butir 41 = Rekaman Nomor : 41  
Butir 42 = Rekaman Nomor : 42  
Butir 43 = Rekaman Nomor : 43  
Butir 44 = Rekaman Nomor : 44  
Butir 45 = Rekaman Nomor : 45

Cacah Kasus Semula : 50  
Cacah Data Hilang : 0  
Cacah Kasus Jalan : 50



The logo of Universitas Katolik Soegijapranata is a yellow shield-shaped emblem with a scalloped border. Inside the shield, there is a central figure of a dove with its wings spread, perched on an open book. Above the dove is a cross. The text "UNIVERSITAS KATOLIK" is written along the top inner edge of the shield, and "SOEGIJAPRANATA" is written along the bottom inner edge.

**LAMPIRAN C**  
**Analisis Validitas dan Reliabilitas**  
**Angket Sikap Kerja Kooperatif**  
**(C-1)**



TABEL BUTIR-BUTIR SAHIB

Kasus Nomor	Butir Nomor	1	2	5	10	11	13	15	17	19	20	21	23	25	26	27	28	29	31	32	33	34	35	36	37	38	39	40	41	42	43	44	45	Tot	
1	4	3	3	3	3	3	3	3	3	3	2	4	3	2	3	3	2	3	3	3	3	4	3	3	4	3	4	3	3	3	3	3	3	4	99
2	4	4	4	3	4	4	4	3	3	3	3	3	3	4	3	2	3	2	4	4	4	4	3	4	4	3	3	3	4	4	3	3	4	110	
3	3	3	3	2	4	4	3	4	4	1	4	3	2	4	2	2	4	4	3	4	4	4	4	3	3	3	4	4	4	3	4	4	107		
4	3	3	3	3	3	4	3	2	3	2	2	3	2	3	2	2	3	3	4	3	3	3	4	3	3	4	3	3	3	3	3	4	4	96	
5	4	3	4	2	3	3	3	3	3	2	2	3	1	4	3	2	3	3	3	3	4	3	3	4	3	3	3	3	3	3	3	3	4	97	
6	4	4	4	3	4	4	2	3	4	3	3	4	2	3	3	3	2	3	3	3	4	4	3	4	3	4	3	4	3	3	3	4	4	107	
7	2	2	3	3	3	3	3	4	3	3	4	3	4	3	2	4	3	3	3	4	4	3	3	3	3	3	3	3	4	3	4	4	3	4	103
8	3	4	3	2	3	3	3	3	3	2	3	3	3	2	3	2	3	3	2	3	1	3	3	3	3	3	3	3	3	3	3	3	3	3	90
9	3	3	3	3	3	3	4	3	3	3	3	3	3	3	3	2	3	3	2	4	2	3	2	3	4	2	3	3	3	4	4	3	4	96	
10	3	3	3	2	3	3	3	3	3	3	3	3	2	3	3	3	3	3	2	3	2	3	3	2	3	3	3	3	3	3	3	3	2	90	
11	3	1	3	3	2	4	3	2	3	2	3	3	2	3	3	2	2	2	3	3	1	3	3	3	3	3	3	3	3	3	3	3	3	86	
12	4	1	4	3	3	4	3	4	4	2	3	3	2	2	3	2	3	3	2	3	2	3	3	3	4	3	3	4	4	4	4	4	4	98	
13	3	3	3	2	2	4	2	4	2	3	3	3	2	2	3	3	3	3	3	3	1	3	2	2	3	2	3	3	2	2	3	2	84		
14	3	3	4	4	4	4	4	4	4	4	4	3	1	3	4	2	3	2	2	4	3	3	3	4	3	3	4	4	4	4	4	4	1	106	
15	2	4	2	4	3	4	2	3	4	2	4	3	2	4	4	2	4	3	2	3	2	3	4	4	4	4	3	4	3	3	4	4	2	101	
16	4	4	3	4	3	3	3	3	3	3	3	3	3	3	4	3	4	3	3	3	3	4	4	3	3	3	3	3	3	3	3	3	3	103	
17	4	3	4	4	3	4	4	4	3	4	3	3	3	4	4	3	3	3	3	3	4	3	3	3	4	3	4	3	3	4	4	3	110		
18	4	4	3	3	4	4	4	4	4	3	3	4	2	1	4	3	4	3	4	4	2	3	4	3	4	3	3	4	4	4	4	4	111		
19	4	1	4	3	4	4	4	3	3	2	3	3	3	1	3	2	1	3	1	3	2	2	3	2	4	3	3	3	3	3	4	3	90		
20	4	4	4	2	3	4	4	3	3	2	3	3	3	4	3	2	1	3	3	3	4	3	3	4	3	4	3	4	3	3	4	4	3	102	
21	3	2	3	3	3	3	3	3	3	3	2	2	1	2	3	2	3	3	2	3	1	3	4	3	3	2	3	3	3	3	3	3	2	85	
22	3	3	4	3	3	3	3	3	3	3	3	3	3	2	3	2	3	3	2	3	3	3	3	3	4	3	3	3	3	3	3	3	4	96	
23	3	3	3	2	4	4	4	4	4	3	2	4	2	2	4	1	4	3	4	4	4	4	3	4	3	4	4	4	4	4	4	4	3	109	
24	4	4	3	3	3	3	3	3	3	2	3	3	3	2	3	2	2	3	4	3	4	3	3	4	3	3	4	4	3	4	3	3	100		
25	3	2	3	3	3	3	3	3	3	3	3	3	3	2	2	3	2	3	3	2	3	2	3	2	3	3	3	3	3	3	3	3	3	89	
26	1	3	3	3	3	4	3	4	3	3	2	2	3	4	2	2	2	2	4	4	4	3	4	4	4	3	4	4	3	3	4	3	4	100	
27	4	4	4	4	4	4	4	4	4	3	4	4	4	4	4	4	4	4	4	4	4	4	4	4	4	4	4	4	4	4	4	4	4	127	
28	4	1	3	3	4	4	3	3	3	4	3	3	4	3	4	4	3	4	4	3	4	4	3	4	3	3	4	3	3	3	4	4	3	108	
29	3	3	4	3	3	3	3	4	4	3	2	4	2	2	3	1	3	3	2	3	3	3	3	3	3	3	3	3	3	3	3	4	3	4	96
30	4	4	4	4	4	4	4	4	4	4	4	4	4	4	4	4	4	4	4	4	3	4	3	4	4	4	4	4	4	4	4	4	4	4	125
31	3	1	4	1	4	4	4	4	4	2	4	4	1	1	4	1	4	4	1	4	4	4	4	4	4	4	4	4	4	4	4	4	4	1	104
32	4	3	3	3	3	3	3	4	3	4	3	3	2	3	3	3	3	3	4	4	3	3	3	2	2	3	3	3	4	4	4	4	3	102	
33	4	4	4	2	2	4	2	4	3	2	2	4	2	4	4	4	4	3	4	4	3	2	3	3	4	4	4	4	3	3	4	4	4	107	
34	3	4	4	3	3	2	3	4	3	3	3	2	2	3	3	4	2	4	3	4	4	4	4	3	3	4	3	3	4	4	4	3	3	104	
35	3	3	3	4	4	4	3	3	3	3	4	3	3	3	3	3	3	3	4	3	4	4	4	4	4	3	3	3	3	4	4	4	4	110	
36	4	3	4	2	3	4	3	3	3	3	3	3	3	3	3	3	2	4	3	2	3	2	3	3	2	3	3	3	3	3	3	3	4	96	
37	3	3	3	2	3	4	3	3	3	2	2	3	2	2	2	2	2	3	4	3	3	4	4	3	3	3	3	3	3	3	3	4	4	96	
38	4	4	3	4	3	4	3	3	3	2	3	3	3	3	3	2	3	3	4	3	4	3	4	3	3	4	3	3	4	3	3	4	3	103	
39	3	3	4	3	3	4	4	3	3	3	3	3	3	3	3	3	2	3	3	3	3	3	4	3	3	4	3	3	4	3	4	4	3	104	
40	4	3	3	3	3	3	3	3	3	4	4	3	2	3	3	3	3	3	3	3	3	3	4	3	3	3	3	3	4	3	3	4	4	3	102

(bersambung)

(sambungan)

---

Kasus Nomor	Butir Nomor:																																													Tot	
	1	2	5	10	11	13	15	17	19	20	21	23	25	26	27	28	29	31	32	33	34	35	36	37	38	39	40	41	42	43	44	45															
41	4	4	4	4	3	4	4	4	4	3	4	4	4	4	4	4	4	4	4	3	4	4	4	4	4	4	4	4	4	4	4	4	4	4	4	4	4	4	4	4	4	4	4	4	4	125	
42	4	3	3	3	3	3	3	3	3	3	3	3	3	3	3	3	3	3	3	4	3	4	3	3	4	3	3	3	3	3	3	3	3	3	3	3	3	3	3	3	3	4	3	4	102		
43	4	1	4	3	3	4	3	4	3	2	3	3	2	3	3	3	3	3	3	3	3	4	3	3	3	3	3	3	3	3	3	3	3	3	3	3	3	3	3	3	4	4	4	99			
44	4	4	4	3	4	4	2	3	4	3	3	4	2	3	3	2	2	3	3	3	4	4	3	4	3	4	3	3	3	3	3	3	3	3	3	3	3	3	3	4	4	4	4	106			
45	2	2	3	3	3	3	3	4	3	3	4	3	4	2	2	3	3	3	3	4	4	3	3	3	3	3	3	3	3	3	3	3	3	3	3	3	3	3	3	3	3	3	3	3	4	101	
46	3	4	3	2	3	3	3	3	3	2	3	3	3	3	3	3	3	3	3	2	3	1	3	3	3	3	3	3	3	3	3	3	3	3	3	3	3	3	3	3	3	3	3	3	3	92	
47	3	3	3	3	3	3	4	3	3	3	3	3	3	3	3	3	3	3	3	2	4	2	3	2	3	4	2	3	3	3	3	3	3	3	3	3	3	3	3	3	3	3	3	3	3	97	
48	3	3	3	2	3	3	3	3	3	3	3	3	2	3	3	3	3	3	2	3	2	3	3	2	3	3	3	3	3	3	3	3	3	3	3	3	3	3	3	3	3	3	3	3	2	90	
49	3	1	3	3	2	4	3	2	3	2	3	3	2	3	3	2	2	2	3	3	1	3	3	3	3	3	3	3	3	3	3	3	3	3	3	3	3	3	3	3	3	3	3	3	3	86	
50	4	1	4	3	3	4	3	4	4	2	3	3	2	3	3	3	3	3	2	3	2	3	3	3	3	3	3	3	3	3	3	3	3	3	3	3	3	3	3	3	3	3	3	3	3	3	100

---



TABEL RANGKUMAN ANALISIS BUTIR

Butir No.	r xy	r bt	p	Status
1	0.328	0.261	0.032	sahih
2	0.413	0.317	0.012	sahih
3	0.229	0.165	0.125	gugur
4	0.265	0.180	0.105	gugur
5	0.360	0.309	0.014	sahih
6	0.055	0.007	0.479	gugur
7	0.294	0.223	0.058	gugur
8	0.005	-0.052	0.359	gugur
9	0.241	0.183	0.101	gugur
10	0.447	0.385	0.003	sahih
11	0.572	0.530	0.000	sahih
12	0.205	0.148	0.152	gugur
13	0.328	0.275	0.025	sahih
14	0.228	0.179	0.105	gugur
15	0.371	0.315	0.012	sahih
16	0.154	0.105	0.262	gugur
17	0.487	0.437	0.001	sahih
18	0.127	0.064	0.332	gugur
19	0.557	0.520	0.000	sahih
20	0.326	0.258	0.034	sahih
21	0.409	0.351	0.006	sahih
22	0.187	0.131	0.317	gugur
23	0.529	0.489	0.000	sahih
24	0.115	0.050	0.366	gugur
25	0.443	0.368	0.004	sahih
26	0.407	0.331	0.009	sahih
27	0.417	0.363	0.005	sahih
28	0.439	0.364	0.005	sahih
29	0.411	0.346	0.007	sahih
30	0.175	0.121	0.297	gugur
31	0.518	0.472	0.000	sahih
32	0.436	0.361	0.005	sahih
33	0.533	0.493	0.000	sahih
34	0.620	0.539	0.000	sahih
35	0.573	0.535	0.000	sahih
36	0.477	0.428	0.001	sahih
37	0.482	0.429	0.001	sahih
38	0.407	0.362	0.005	sahih
39	0.541	0.498	0.000	sahih
40	0.509	0.470	0.000	sahih

(bersambung)

(sambungan)

Butir No.	r xy	r bt	p	Status
41	0.622	0.592	0.000	sahih
42	0.635	0.601	0.000	sahih
43	0.589	0.550	0.000	sahih
44	0.482	0.440	0.001	sahih
45	0.350	0.271	0.027	sahih



Cetakan Ke - 1 / 1

Faket : SPS (Seri Program Statistik)  
Modul : Analisis Butir (Item Analysis)  
Program : Uji-Keandalan Teknik Hoyt  
Edisi : Sutrisno Hadi dan Seno Pamardiyanto  
Universitas Gadjah Mada, Yogyakarta, Indonesia  
Versi IBM/IN; Hak Cipta (c) 1944 Dilindungi UU

=====  
Nama Peneliti : YURISTIawan WIBAWA PUTRA  
Nama Lembaga : FAKULTAS PSIKOLOGI UNIKA  
Tgl. Analisis : 26 MEI 1997  
Nama Berkas : COBA  
Nama Dokumen : UJICOBA

Nama Konstrak : SIKAP KERJA KOOPERATIF

Butir 1 = Rekaman Nomor : 1  
Butir 2 = Rekaman Nomor : 2  
Butir 5 = Rekaman Nomor : 5  
Butir 10 = Rekaman Nomor : 10  
Butir 11 = Rekaman Nomor : 11  
Butir 13 = Rekaman Nomor : 13  
Butir 15 = Rekaman Nomor : 15  
Butir 17 = Rekaman Nomor : 17  
Butir 19 = Rekaman Nomor : 19  
Butir 20 = Rekaman Nomor : 20  
Butir 21 = Rekaman Nomor : 21  
Butir 23 = Rekaman Nomor : 23  
Butir 25 = Rekaman Nomor : 25  
Butir 26 = Rekaman Nomor : 26  
Butir 27 = Rekaman Nomor : 27  
Butir 28 = Rekaman Nomor : 28  
Butir 29 = Rekaman Nomor : 29  
Butir 31 = Rekaman Nomor : 31  
Butir 32 = Rekaman Nomor : 32  
Butir 33 = Rekaman Nomor : 33  
Butir 34 = Rekaman Nomor : 34  
Butir 35 = Rekaman Nomor : 35  
Butir 36 = Rekaman Nomor : 36  
Butir 37 = Rekaman Nomor : 37  
Butir 38 = Rekaman Nomor : 38  
Butir 39 = Rekaman Nomor : 39  
Butir 40 = Rekaman Nomor : 40  
Butir 41 = Rekaman Nomor : 41  
Butir 42 = Rekaman Nomor : 42  
Butir 43 = Rekaman Nomor : 43  
Butir 44 = Rekaman Nomor : 44



=====  
(bersambung)

(sambungan)

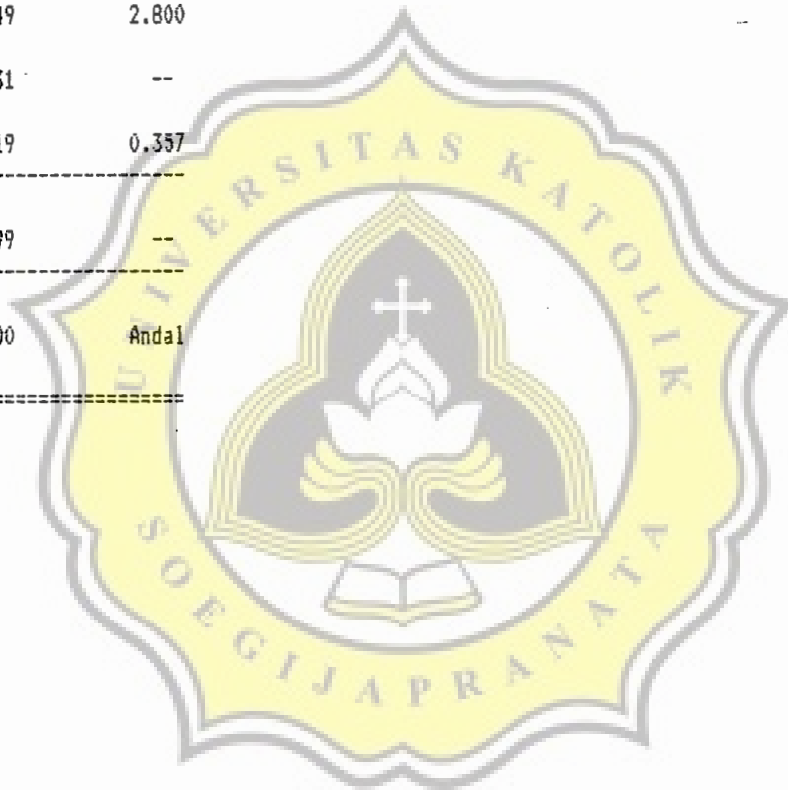
Butir 45 = Rekaman Nomor : 45

Cacah Kasus Semula : N = 50  
 Cacah Data Hilang : NG = 0  
 Cacah Kasus Jalan : NJ = 50

## \*\* TABEL RANGKUMAN ANALISIS

Sumber	JK	db	RK
Subyek	137.214	49	2.800
Butir	105.770	31	--
Sisa	541.887	1519	0.357
Total	784.870	1599	--

$r_{tt} = 0.873$        $p = 0.000$       Andal





Bpk/Ibu/Sdr. Yth,

Pada kesempatan ini, saya Yuristiawan Wibawa Putra, mahasiswa Fakultas Psikologi UNIKA Soegijapranata, sedang melakukan penelitian di Perusahaan tempat Anda bekerja. Untuk itu perkenankanlah saya mohon sedikit kesediaan Anda untuk mengisi daftar pertanyaan yang saya ajukan.

Jawaban yang Anda berikan tidak akan mempengaruhi status, jabatan, ataupun konduite Anda dalam bekerja. Oleh karena itu saya mohon, Anda menjawab yang sejujurnya sesuai dengan situasi yang Anda alami. Apapun jawaban yang Anda berikan besar sekali nilainya bagi saya di dalam penyusunan skripsi, dan akan saya terima tanpa ada penilaian baik atau buruk. Data yang saya peroleh hanya digunakan untuk kepentingan ilmiah.

Atas kesediaannya, saya mengucapkan terima kasih.

Semarang, Mei 1997

Hormat saya,

Yuristiawan Wibawa Putra

948/PS/S1/97



FAKULTAS PSIKOLOGI  
UNIVERSITAS KATOLIK SOEGIJAPRANATA  
S E M A R A N G

---

**A. Identitas**

Nomor soal :  
Usia :  
Jenis kelamin :  
Pendidikan akhir :  
Jabatan di perusahaan :  
                  di bagian :  
Lama kerja :

---

**B. Petunjuk Pengisian Angket**

1. Angket ini terdiri dari 45 pernyataan, yang masing-masing diikuti dengan 4 (empat) pilihan jawaban. Pilihan jawaban tersebut bervariasi mulai dari Sangat Setuju (SS) sampai dengan Sangat Tidak Setuju (STS) jelasnya :  
SS = Sangat Setuju, yaitu bila pernyataan tersebut sangat sesuai dengan diri anda.  
S = Setuju, yaitu bila pernyataan tersebut sesuai dengan diri anda.  
TS = Tidak Setuju, yaitu bila pernyataan tersebut tidak sesuai dengan diri anda.  
STS = Sangat Tidak Setuju, yaitu bila pernyataan tersebut sangat tidak sesuai dengan diri anda.
2. Anda dipersilahkan memilih salah satu dari 4 (empat) pilihan jawaban tersebut, dengan cara memberikan tanda silang (X) pada jawaban yang sesuai.
3. Bila anda salah menjawab, beri tanda lingkaran pada tanda silang yang telah dibuat, kemudian beri tanda silang yang baru pada jawaban yang anda kehendaki.
4. Anda dimohon untuk memberikan jawaban secara jujur dan benar sebagaimana adanya, semua jawaban benar tidak ada yang salah. Semua jawaban akan kami jamin kerahasiaannya.
5. Kami mohon periksa kembali jika sudah selesai, sehingga tidak ada nomor yang terlewat.

### Angket

- |  |   |    |   |    |     |
|--|---|----|---|----|-----|
| 01. Saya merasa bahwa apa yang saya kerjakan, akan berguna bagi teman sekerja.                                   | ✓ | SS | S | TS | STS |
| 02. Saya akan bekerja lebih giat jika teman kerja bekerja giat.  | ✓ | SS | S | TS | STS |
| 03. Saya bebas untuk mengemukakan ide-ide dengan teman kerja.  | ✓ | SS | S | TS | STS |
| 04. Saya memilih teman kelompok yang sudah saya kenal.   | ✓ | SS | S | TS | STS |
| 05. Saya bergaul cukup baik dengan rekan-rekan sekerja.  | ✓ | SS | S | TS | STS |
| 06. Saya merasa senang kehadiran saya dapat diterima oleh teman-teman sekerja.                                   | ✓ | SS | S | TS | STS |
| 07. Saya kadang kecewa dengan pekerjaan yang dilakukan teman sekerja.  | ✓ | SS | S | TS | STS |
| 08. Saya cocok dengan teman sekerja yang cara kerjanya baik.   | ✓ | SS | S | TS | STS |
| 09. Jika diadakan pergantian kelompok kerja, saya akan memilih teman kerja yang saya anggap cakap dalam bekerja. | ✓ | SS | S | TS | STS |
| 10. Saya senang memperoleh bantuan dari teman sekerja bila mendapat kesukaran.                                   | ✓ | SS | S | TS | STS |
| 11. Teman sekerja bisa saling berbagi rasa.  | ✓ | SS | S | TS | STS |
| 12. Menurut saya suatu pekerjaan harus dibagi sama rata.   | ✓ | SS | S | TS | STS |
| 13. Jika saya ingin mengambil keputusan dalam pekerjaan, saya akan mempertimbangkan saran dari teman sekerja.    | ✓ | SS | S | TS | STS |
| 14. Teman sekerja membantu kelancaran pekerjaan saya.  | ✓ | SS | S | TS | STS |
| 15. Dalam memilih sahabat, saya cenderung memilih teman sekerja.   | ✓ | SS | S | TS | STS |

- |   |    |   |    |     |
|---|----|---|----|-----|
| 16. Jika mempunyai waktu untuk mempraktekkan segala kemampuan, saya merasa berguna bagi perusahaan. ✓ | SS | S | TS | STS |
| 17. Pimpinan saya menyenangkan. ✓   | SS | S | TS | STS |
| 18. Saya senang dapat terlibat dengan teman-teman dalam bekerja. ✓                                    | SS | S | TS | STS |
| 19. Saya merasa terikat untuk dapat bekerja dengan teman kerja. ✓                                     | SS | S | TS | STS |
| 20. Saya terbuka dalam menceritakan kesulitan-kesulitan. ✓  | SS | S | TS | STS |
| 21. Saya takut kehilangan teman kerja. ✓  | SS | S | TS | STS |
| 22. Saya senang dapat bekerja dengan orang lain. ✓  | SS | S | TS | STS |
| 23. Kerjasama saya dengan rekan-rekan sekerja cukup baik.   | SS | S | TS | STS |
| 24. Teman kerja sudah seperti keluarga sendiri.   | SS | S | TS | STS |
| 25. Saya senang gagasan atau ide saya dapat diterima orang lain.                                      | SS | S | TS | STS |
| 26. Pimpinan kerja kami bersedia dikritik dan merubah keputusannya.                                   | SS | S | TS | STS |
| 27. Agar pekerjaan lebih ringan, saya bekerjasama dengan teman kerja.                                 | SS | S | TS | STS |
| 28. Saya mendukung partisipasi orang lain.  | SS | S | TS | STS |
| 29. Hubungan antara saya dengan pimpinan cukup akrab.   | SS | S | TS | STS |
| 30. Sesulit apapun pekerjaan saya akan selesai bila dikerjakan bersama.                               | SS | S | TS | STS |
| 31. Jika diberi kesempatan menambah kecakapan untuk jenis pekerjaan lain, saya akan mengikuti.        | SS | S | TS | STS |
| 32. Tolong menolong antara saya dengan teman sekerja dalam bidang pekerjaan cukup baik. ✓             | SS | S | TS | STS |
| 33. Saya mendapatkan semangat kerja dari pimpinan.  | SS | S | TS | STS |



	x1	x2	x3	x4	x5	x6	x7	x8	x9	x10	x11	x12	x13	x14	x15
1	4	3	3	3	3	2	3	2	3	3	3	4	3	2	3
2	4	4	3	4	4	3	4	3	4	3	3	3	3	4	3
3	3	3	2	3	4	1	3	2	4	4	4	4	4	2	2
4	3	3	3	3	4	2	3	2	3	3	3	2	2	2	2
5	4	3	2	4	3	2	3	2	3	3	4	2	3	1	3
6	4	4	3	4	4	3	2	3	4	4	3	3	3	2	3
7	2	2	3	3	3	3	3	4	3	3	3	4	4	4	2
8	3	4	2	3	3	2	3	2	3	3	2	3	3	3	3
9	3	3	3	3	3	3	4	2	3	3	3	3	3	3	3
10	3	3	2	3	3	3	3	3	3	3	3	3	3	2	3
11	3	1	3	3	4	2	3	2	2	3	3	3	2	2	3
12	4	1	3	4	4	2	3	2	3	4	2	3	4	2	3
13	3	3	2	3	4	3	2	3	2	2	2	3	4	2	3
14	3	3	4	4	4	4	4	2	4	4	3	4	4	1	4
15	2	4	4	2	4	2	2	2	3	4	4	4	3	2	4
16	4	4	4	3	3	3	3	4	3	3	4	3	3	3	3
17	4	3	4	4	4	4	4	3	3	3	4	3	4	3	4
18	4	4	3	3	4	3	4	3	4	4	1	3	4	2	4
19	4	2	3	4	4	2	4	2	4	3	1	3	3	3	3
20	4	4	2	4	4	2	4	2	3	3	4	3	3	3	3
21	3	2	3	4	4	2	4	3	3	3	4	3	4	2	4
22	2	1	1	4	4	1	4	2	4	3	1	3	4	3	4
23	4	3	2	4	4	2	4	2	3	1	3	3	3	3	4
24	3	1	3	4	4	1	3	2	4	3	3	3	4	1	4
25	3	2	2	4	4	2	3	2	4	3	2	3	4	4	4
26	2	2	3	4	4	2	3	1	4	3	3	4	4	3	3
27	3	2	2	4	4	2	3	2	4	4	3	3	3	3	3
28	2	1	2	4	3	1	4	1	4	3	4	3	3	3	3

	x16	x17	x18	x19	x20	x21	x22	x23	x24	x25	x26	x27	x28	x29	x30
1	3	3	3	3	4	3	3	4	3	3	3	3	4	3	3
2	3	3	3	3	4	3	3	4	3	3	3	3	4	3	3
3	3	4	3	4	4	4	4	3	3	4	4	4	3	3	4
4	3	3	4	3	3	3	3	3	3	4	3	3	3	4	4
5	3	3	3	3	4	3	3	4	3	3	3	3	3	3	4
6	4	3	3	2	4	4	3	4	3	3	3	3	4	4	4
7	3	3	3	3	4	3	4	3	3	3	4	3	3	4	3
8	3	3	2	3	1	3	3	3	3	3	3	3	3	3	3
9	3	3	2	3	2	3	4	3	4	2	3	3	2	4	4
10	3	3	2	3	2	3	3	2	3	3	3	3	3	3	3
11	3	2	3	2	1	3	3	3	3	3	3	3	3	3	3
12	3	3	2	3	2	3	3	3	3	3	3	3	4	4	4
13	3	3	3	3	1	3	3	2	3	2	3	3	2	2	3
14	3	2	2	3	3	3	4	4	3	3	4	4	3	4	4
15	3	3	2	4	2	3	3	4	4	4	4	3	3	4	4
16	3	3	3	3	4	4	3	3	3	3	3	3	3	3	3
17	3	3	3	3	4	3	3	3	4	3	4	3	3	4	4
18	4	3	4	4	2	3	4	3	4	4	3	4	3	4	4
19	3	3	1	1	2	2	3	2	4	3	3	3	3	3	4
20	3	3	3	1	4	3	3	3	4	3	4	3	3	4	4
21	3	4	1	2	3	4	4	3	3	3	4	4	3	4	3
22	4	3	1	3	4	3	4	3	4	3	4	3	4	3	3
23	3	3	1	2	3	4	4	3	3	3	4	3	3	3	3
24	4	3	1	3	3	4	3	1	4	3	4	3	3	4	3
25	3	4	1	2	3	4	3	2	3	3	4	3	3	3	3
26	3	3	1	4	3	4	4	3	4	3	4	3	3	4	3
27	3	4	1	2	3	3	3	3	3	3	3	3	3	3	3
28	3	3	1	4	3	3	3	2	3	3	4	3	2	4	3

	x31	x32	sikap	educ	mskerja	prestasi
1	3	4	99.00	12.00	9.00	20.00
2	3	4	107.00	12.00	7.00	23.00
3	4	4	107.00	12.00	19.00	23.00
4	3	4	96.00	6.00	10.00	17.00
5	3	4	97.00	6.00	10.00	16.00
6	3	4	107.00	6.00	9.00	19.00
7	4	4	103.00	9.00	19.00	22.00
8	3	3	90.00	6.00	18.00	17.00
9	3	3	96.00	12.00	18.00	16.00
10	3	2	90.00	12.00	6.00	15.00
11	3	3	86.00	9.00	9.00	17.00
12	4	4	98.00	6.00	9.00	16.00
13	3	2	85.00	9.00	10.00	18.00
14	4	1	106.00	9.00	19.00	22.00
15	3	2	101.00	9.00	18.00	21.00
16	3	3	103.00	12.00	17.00	22.00
17	3	3	110.00	12.00	18.00	22.00
18	4	4	111.00	12.00	15.00	23.00
19	3	3	91.00	6.00	1.00	15.00
20	3	3	102.00	12.00	19.00	22.00
21	3	3	102.00	12.00	19.00	23.00
22	3	1	94.00	12.00	17.00	21.00
23	3	3	96.00	12.00	10.00	20.00
24	4	1	94.00	9.00	11.00	17.00
25	3	2	95.00	9.00	13.00	19.00
26	3	2	99.00	12.00	11.00	18.00
27	3	3	94.00	9.00	11.00	18.00
28	3	1	89.00	9.00	8.00	15.00

	x1	x2	x3	x4	x5	x6	x7	x8	x9	x10	x11	x12	x13	x14	x15
29	4	1	2	3	3	2	3	2	4	3	4	3	3	3	4
30	3	3	4	3	4	3	2	2	4	4	1	3	2	1	3
31	2	2	3	3	3	1	4	1	4	3	1	3	3	2	4
32	4	2	2	4	4	2	4	2	3	3	2	4	4	3	3
33	2	3	3	4	4	2	3	3	3	4	2	3	4	1	3
34	3	2	2	3	3	3	3	2	4	3	1	3	4	3	3
35	3	3	3	4	4	2	3	1	3	4	2	4	4	1	3
36	4	1	2	3	4	2	4	2	4	3	3	4	4	3	4
37	3	2	2	3	3	2	3	2	3	3	2	3	3	3	3
38	3	2	3	3	4	2	3	2	4	3	3	3	4	3	3
39	3	2	2	3	4	2	3	3	4	3	3	3	3	3	3
40	2	1	2	4	3	2	4	2	3	3	3	3	4	3	3
41	3	3	3	3	3	3	2	2	3	3	1	3	3	2	3
42	3	2	3	3	3	3	4	3	3	4	2	3	4	3	3
43	3	2	2	3	4	2	3	3	4	3	3	3	3	3	3
44	4	1	1	4	4	1	4	1	4	4	1	4	4	1	4
45	3	2	3	3	4	2	4	3	4	4	1	3	4	3	3
46	2	3	3	4	4	2	3	3	3	4	2	3	4	1	3
47	2	3	3	4	4	2	3	3	3	4	2	3	4	1	3
48	2	3	4	3	4	2	3	1	2	2	2	2	4	3	2
49	3	3	2	3	4	2	2	3	3	3	3	3	4	2	3
50	3	3	3	3	4	3	2	3	4	3	3	3	3	2	3
51	3	3	2	3	4	3	3	3	3	3	4	3	3	2	3
52	3	2	3	3	4	2	3	3	4	3	3	3	3	2	3
53	3	2	2	3	4	3	3	2	4	3	3	4	3	3	4
54	4	3	2	4	4	2	4	2	3	4	2	3	3	3	4
55	4	2	3	3	4	3	3	3	3	3	3	3	4	2	3
56	1	4	3	3	3	4	3	4	3	4	2	2	3	2	2



	x16	x17	x18	x19	x20	x21	x22	x23	x24	x25	x26	x27	x28	x29	x30
29	3	4	1	3	3	4	3	3	3	3	4	3	3	3	3
30	1	3	2	3	2	3	3	2	4	4	4	3	3	4	3
31	3	3	2	4	3	3	3	3	4	3	3	3	3	3	4
32	3	4	1	3	3	3	3	3	4	3	4	3	3	4	3
33	4	4	2	3	4	4	4	3	3	3	4	3	3	3	4
34	2	3	2	2	3	3	3	3	3	3	4	3	2	3	2
35	3	3	2	2	2	3	3	3	3	3	4	4	4	4	4
36	3	3	1	3	3	3	3	3	3	3	4	3	3	3	3
37	3	3	2	2	3	3	3	3	3	3	4	3	3	3	3
38	3	4	1	2	3	4	3	3	3	3	4	3	3	3	3
39	3	3	1	2	3	3	3	3	3	3	4	3	3	3	3
40	2	3	2	4	2	3	4	3	3	3	2	3	4	3	4
41	3	3	1	2	3	3	3	3	3	2	3	3	2	3	2
42	3	3	3	2	3	3	3	3	3	3	4	4	3	3	3
43	3	3	1	2	3	3	3	3	3	3	4	3	3	3	3
44	4	4	4	4	1	4	4	4	4	4	4	4	4	4	4
45	3	3	2	3	4	4	3	3	3	2	3	3	2	4	3
46	4	4	2	3	4	4	4	3	3	3	4	3	3	3	4
47	4	4	2	3	4	4	4	3	3	3	4	3	3	3	4
48	2	3	1	2	4	4	3	3	3	2	3	2	2	2	4
49	3	4	1	2	3	3	3	3	3	3	4	3	3	2	2
50	3	4	1	2	3	3	3	3	3	3	3	3	3	3	3
51	3	4	1	2	3	3	3	3	3	3	4	2	3	2	3
52	3	3	1	2	3	3	3	3	3	3	4	2	3	3	2
53	3	3	1	2	3	3	3	3	3	3	4	3	3	3	3
54	3	3	1	2	3	4	4	3	3	3	4	3	3	3	3
55	2	3	1	2	3	3	3	3	4	2	4	3	2	3	2
56	3	3	2	3	3	3	3	4	2	2	3	3	3	3	2

	x31	x32	sikap	educ	mskerja	prestasi
29	4	3	97.00	9.00	7.00	17.00
30	3	1	90.00	12.00	10.00	20.00
31	3	1	90.00	12.00	7.00	18.00
32	3	3	99.00	12.00	8.00	19.00
33	3	3	101.00	12.00	15.00	22.00
34	3	2	88.00	9.00	7.00	16.00
35	4	3	98.00	9.00	10.00	19.00
36	3	3	97.00	9.00	10.00	18.00
37	3	3	90.00	9.00	4.00	17.00
38	3	3	96.00	9.00	10.00	20.00
39	3	3	93.00	9.00	15.00	21.00
40	3	1	91.00	6.00	4.00	15.00
41	3	2	84.00	6.00	2.00	15.00
42	3	3	98.00	9.00	5.00	18.00
43	3	3	93.00	9.00	6.00	19.00
44	4	4	107.00	12.00	19.00	23.00
45	3	4	98.00	12.00	12.00	20.00
46	3	3	101.00	12.00	17.00	22.00
47	3	3	101.00	12.00	17.00	23.00
48	2	2	83.00	9.00	10.00	19.00
49	3	2	90.00	9.00	7.00	17.00
50	3	3	94.00	9.00	4.00	18.00
51	3	3	93.00	6.00	1.00	16.00
52	3	3	91.00	6.00	5.00	17.00
53	3	3	95.00	6.00	1.00	17.00
54	3	3	98.00	6.00	5.00	15.00
55	3	2	91.00	6.00	2.00	16.00
56	3	1	89.00	6.00	5.00	16.00

	x1	x2	x3	x4	x5	x6	x7	x8	x9	x10	x11	x12	x13	x14	x15
57	2	4	3	4	4	3	3	3	4	3	1	2	2	1	3



	x16	x17	x18	x19	x20	x21	x22	x23	x24	x25	x26	x27	x28	x29	x30
57	3	3	2	2	2	3	3	2	4	3	4	3	3	3	3



	x31	x32	sikap	educ	mskerja	prestasi
57	3	1	89.00	6.00	2.00	16.00



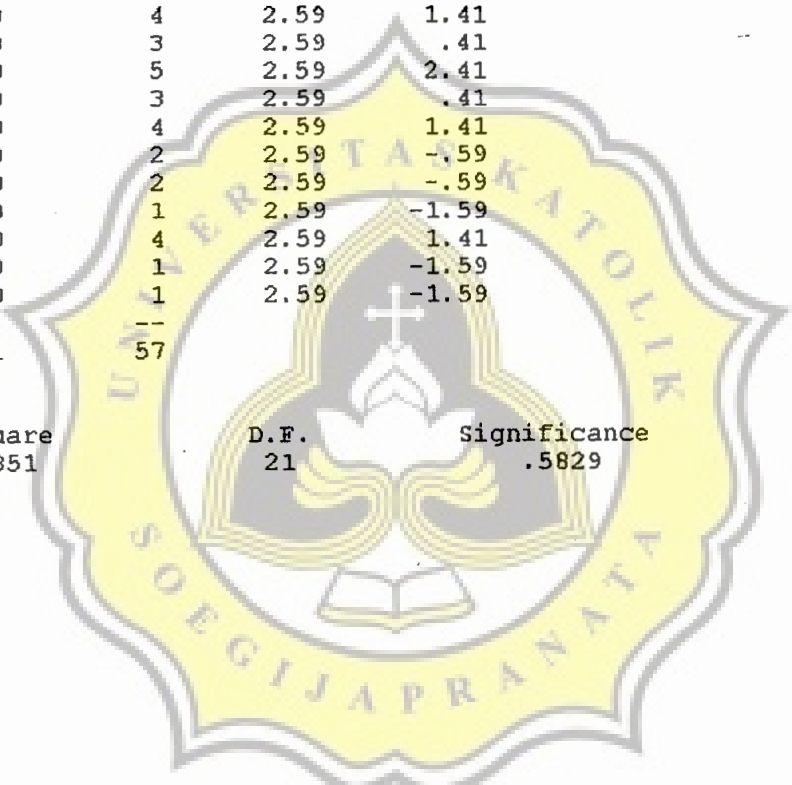


--- Chi-Square Test

SIKAP

Category	Cases		
	Observed	Expected	Residual
83.00	1	2.59	-1.59
84.00	1	2.59	-1.59
85.00	1	2.59	-1.59
86.00	1	2.59	-1.59
88.00	1	2.59	-1.59
89.00	3	2.59	.41
90.00	6	2.59	3.41
91.00	4	2.59	1.41
93.00	3	2.59	.41
94.00	4	2.59	1.41
95.00	2	2.59	-.59
96.00	4	2.59	1.41
97.00	3	2.59	.41
98.00	5	2.59	2.41
99.00	3	2.59	.41
101.00	4	2.59	1.41
102.00	2	2.59	-.59
103.00	2	2.59	-.59
106.00	1	2.59	-1.59
107.00	4	2.59	1.41
110.00	1	2.59	-1.59
111.00	1	2.59	-1.59
---			
Total	57		

Chi-Square                      D.F.                      Significance  
 19.0351                          21                          .5829



----- Chi-Square Test

EDUC

Category	Cases Observed	Expected	Residual
6.00	15	19.00	-4.00
9.00	21	19.00	2.00
12.00	21	19.00	2.00
	--		
Total	57		

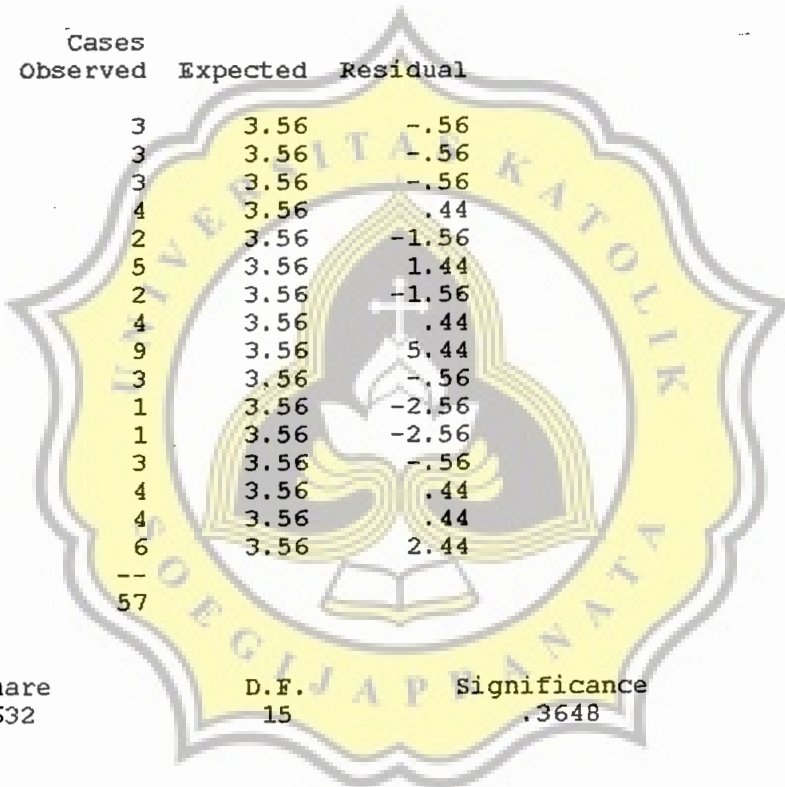
Chi-Square	D.F.	Significance
1.2632	2	.5318

----- Chi-Square Test

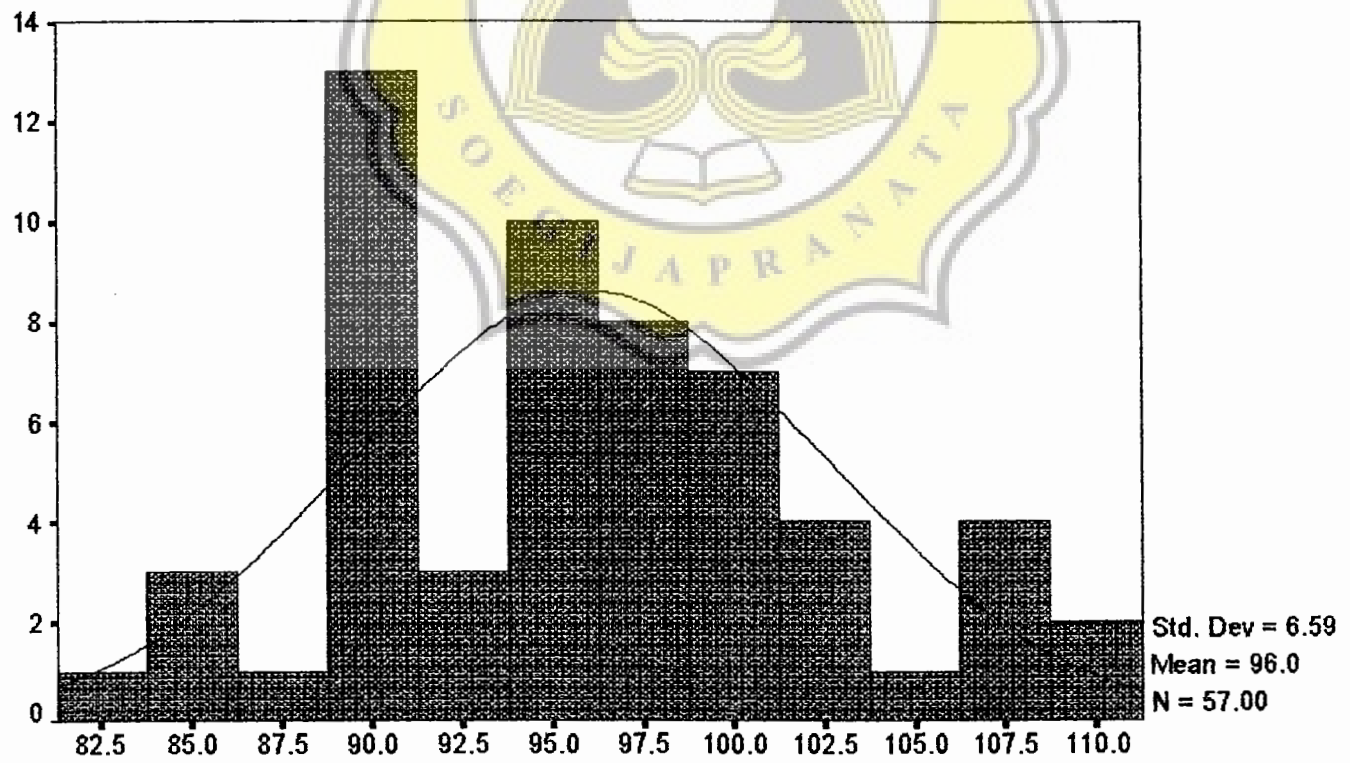
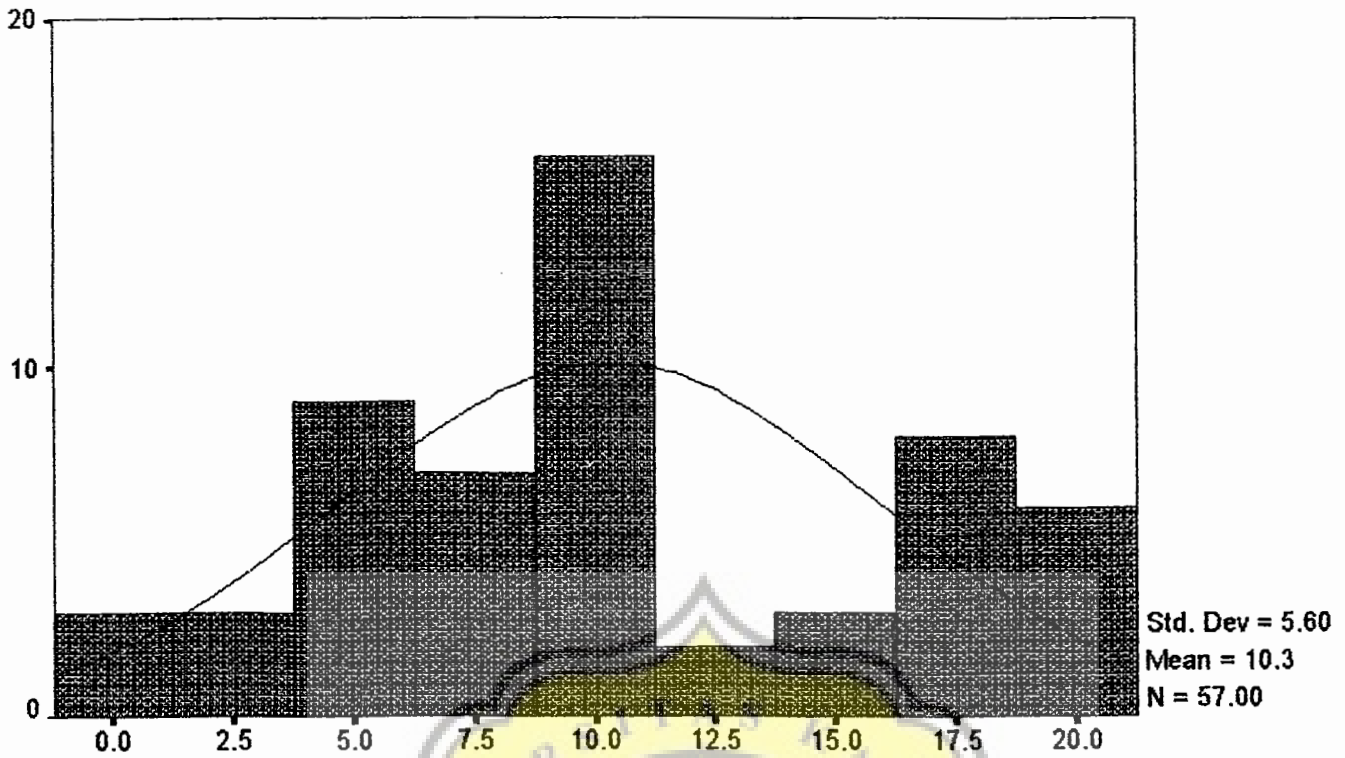
MSKERJA

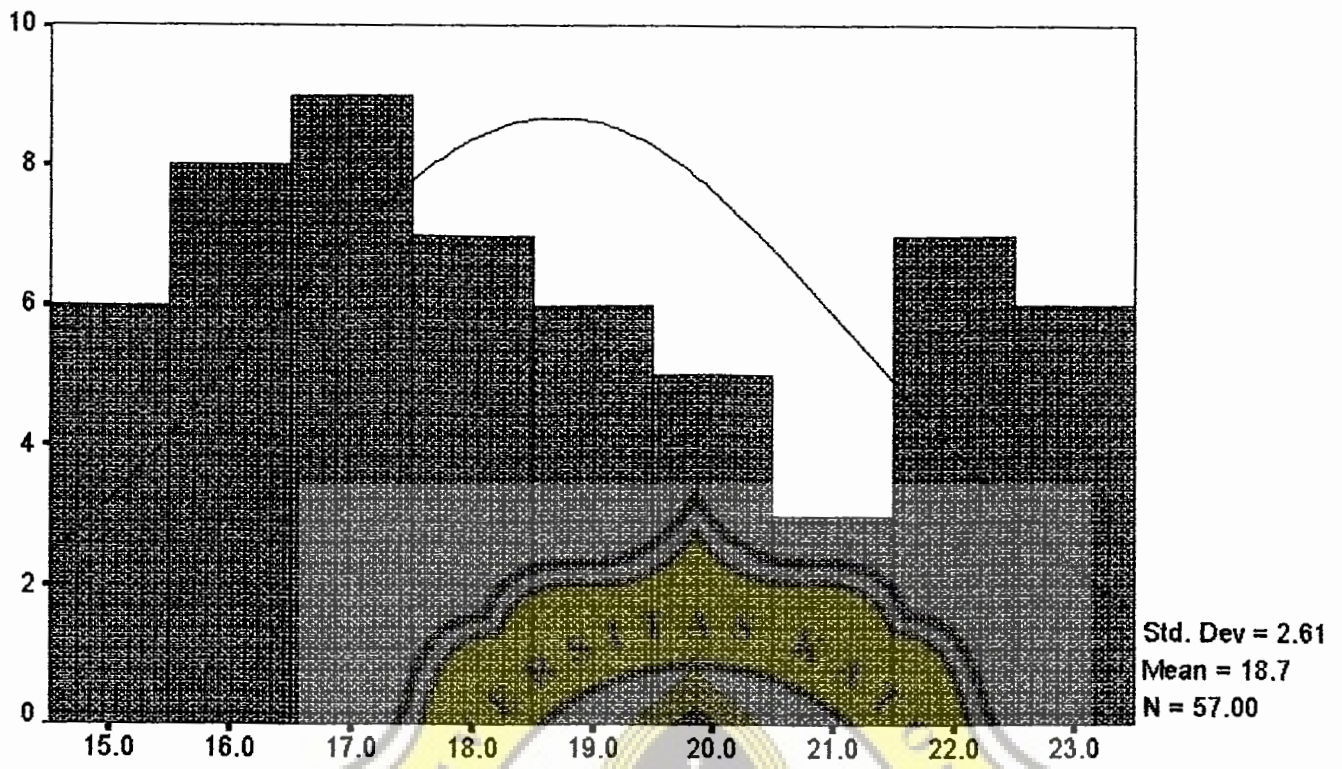
Category	Cases Observed	Expected	Residual
1.00	3	3.56	-.56
2.00	3	3.56	-.56
4.00	3	3.56	-.56
5.00	4	3.56	.44
6.00	2	3.56	-1.56
7.00	5	3.56	1.44
8.00	2	3.56	-1.56
9.00	4	3.56	.44
10.00	9	3.56	5.44
11.00	3	3.56	-.56
12.00	1	3.56	-2.56
13.00	1	3.56	-2.56
15.00	3	3.56	-.56
17.00	4	3.56	.44
18.00	4	3.56	.44
19.00	6	3.56	2.44
	--		
Total	57		

Chi-Square	D.F.	Significance
16.2632	15	.3648

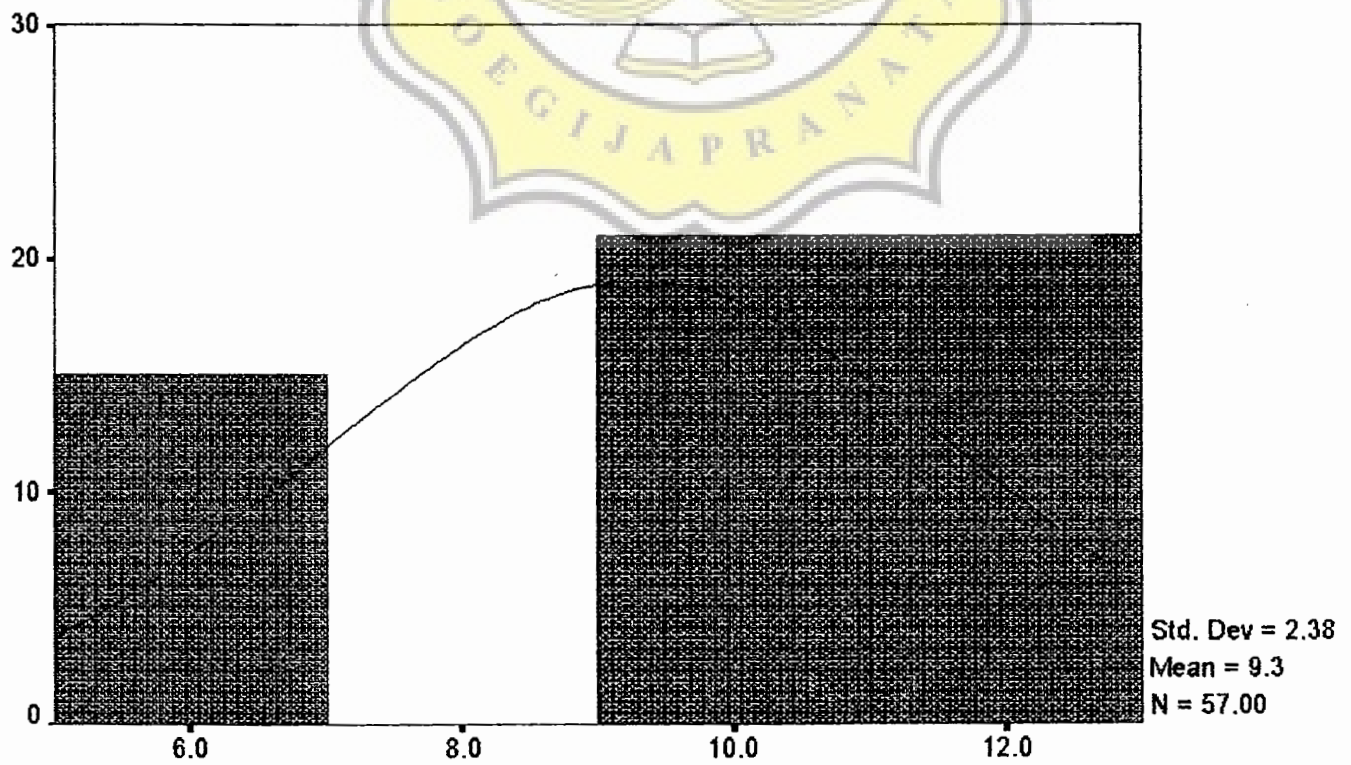








PRESTASI



EDUC



--- Chi-Square Test

PRESTASI

Category	Cases Observed	Expected	Residual
15.00	6	6.33	-.33
16.00	8	6.33	1.67
17.00	9	6.33	2.67
18.00	7	6.33	.67
19.00	6	6.33	-.33
20.00	5	6.33	-1.33
21.00	3	6.33	-3.33
22.00	7	6.33	.67
23.00	6	6.33	-.33
Total	57		

Chi-Square	D.F.	Significance
3.7895	8	.8756

Independent: EDUC

Dependent Mth	Rsq	d.f.	F	Sigf	b0	b1	b2	b3
PRESTASI LIN	.471	55	49.03	.000	11.6964	.7520		
PRESTASI QUA	.471	54	24.07	.000	11.5333	.7905	-.0021	
9 PRESTASI CUB	.471	54	24.07	.000	11.5333	.7905	-.0021	

Notes:

9 Tolerance limits reached; some dependent variables were not entered.

Independent: MSKERJA

Dependent Mth	Rsq	d.f.	F	Sigf	b0	b1	b2	b3
PRESTASI LIN	.562	55	70.65	.000	15.1003	.3497		
PRESTASI QUA	.564	54	34.89	.000	15.3839	.2773	.0034	
PRESTASI CUB	.565	53	22.96	.000	15.7401	.0807	.0279	-.0008

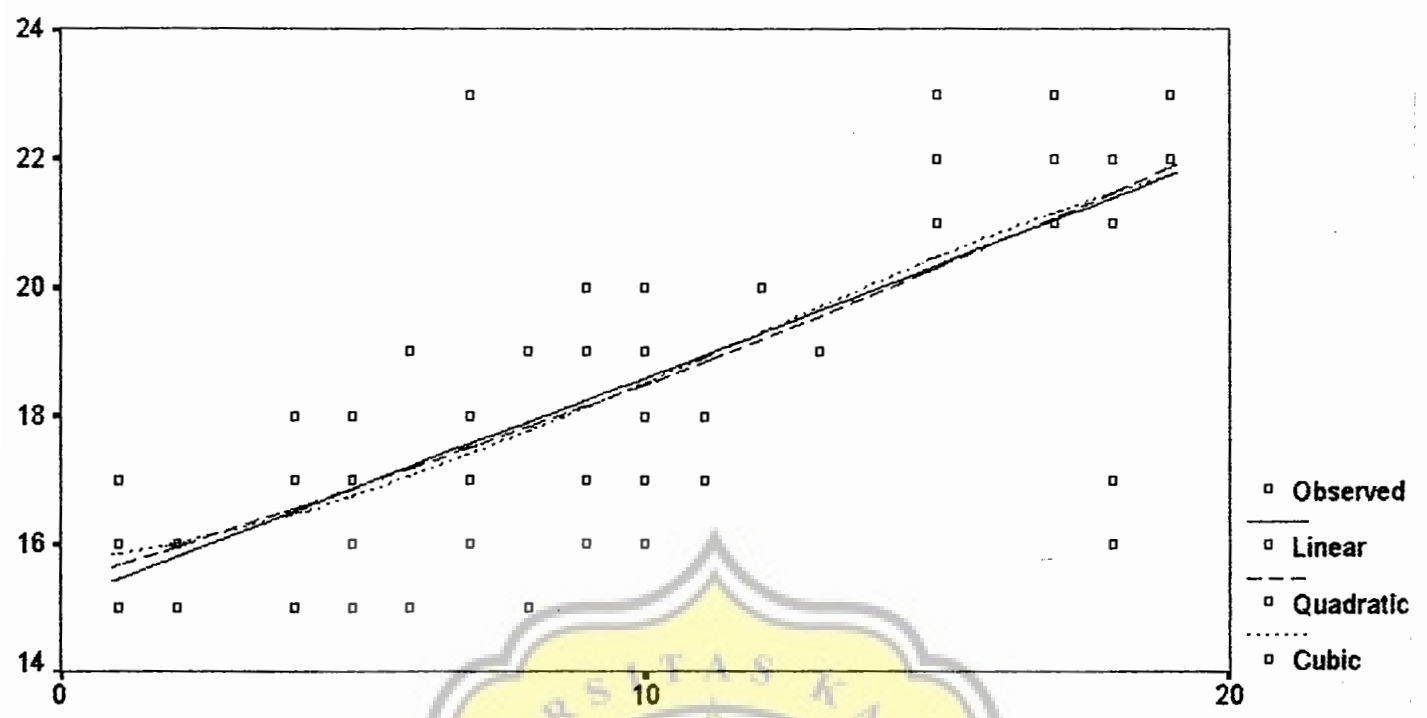
Independent: SIKAP

Dependent Mth	Rsq	d.f.	F	Sigf	b0	b1	b2	b3
PRESTASI LIN	.521	55	59.75	.000	-8.7607	.2860		
PRESTASI QUA	.547	54	32.55	.000	66.6869	-1.2783	.0081	
9 PRESTASI CUB	.545	54	32.31	.000	39.8957	-.4709		2.7E-05

Notes:

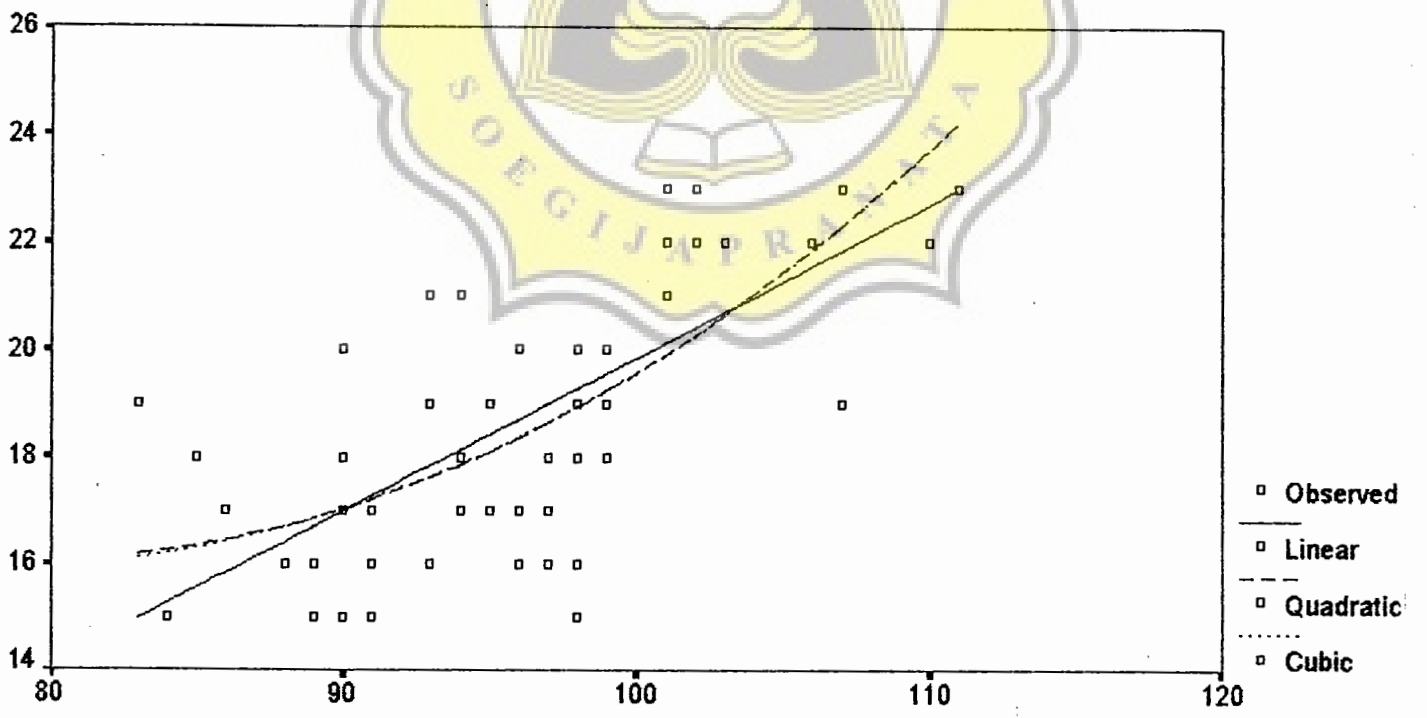
9 Tolerance limits reached; some dependent variables were not entered.

### PRESTASI

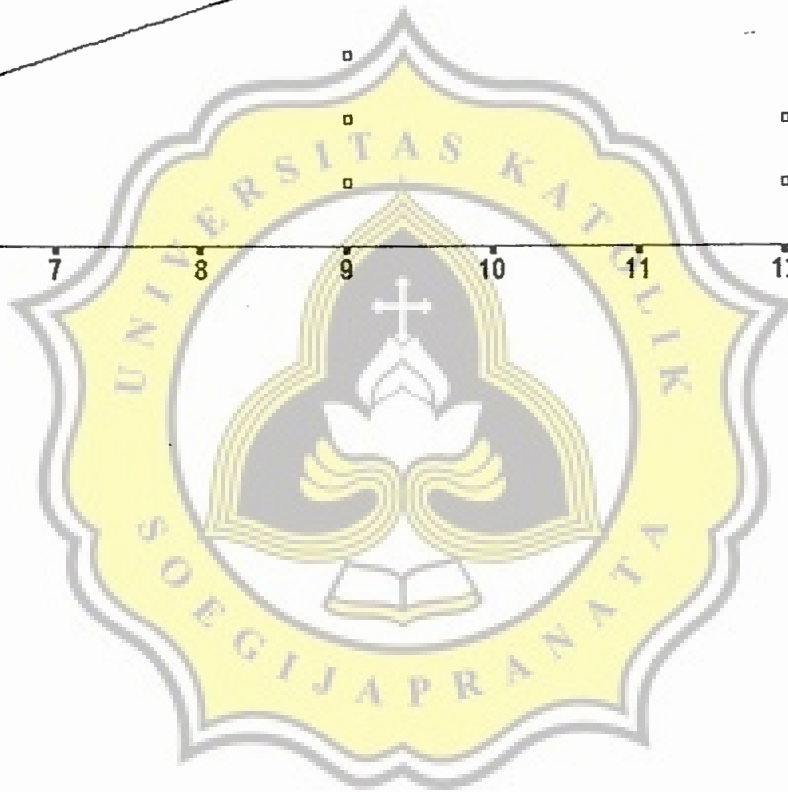
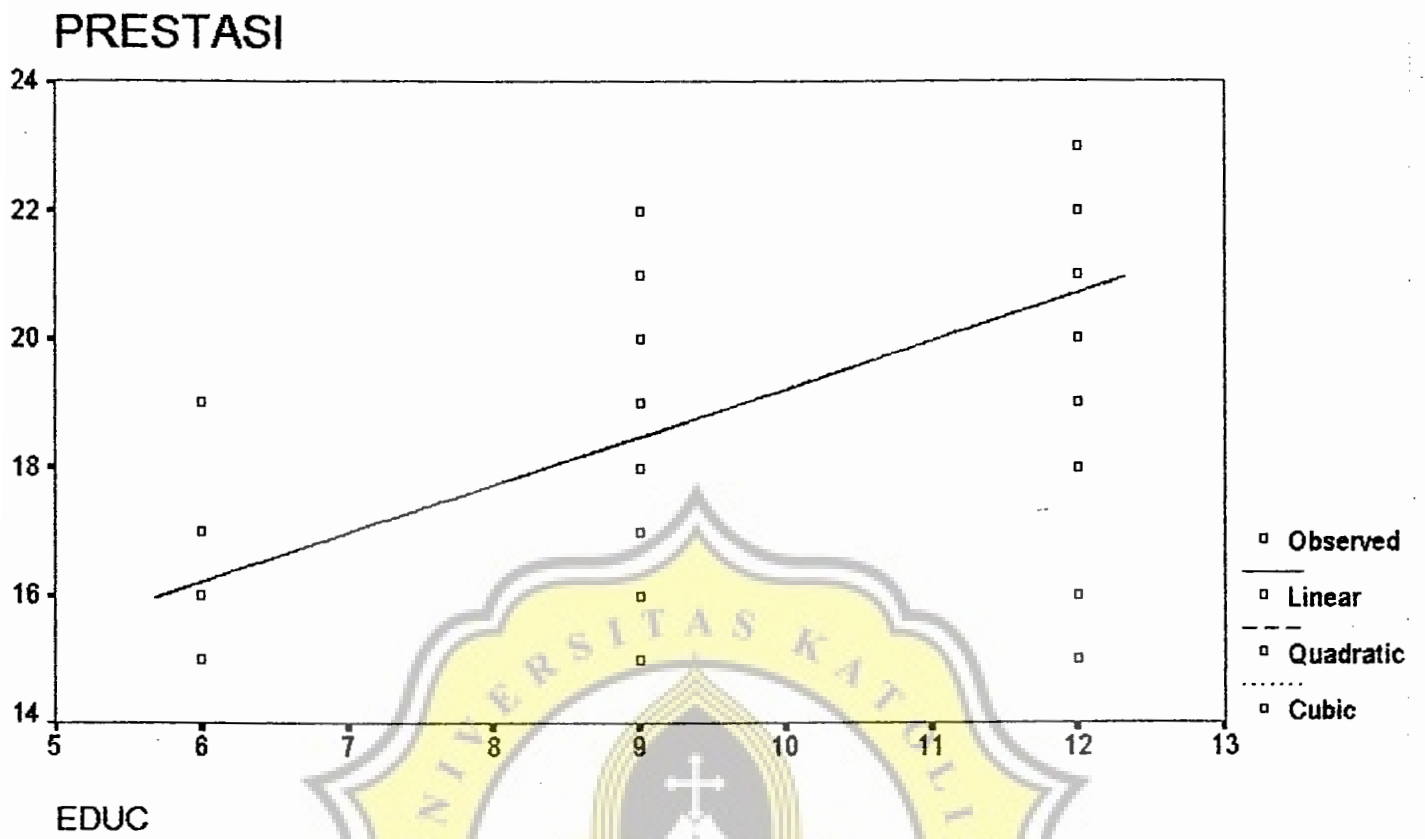


### MSKERJA

### PRESTASI



### SIKAP





18 Jun 97 SPSS for MS WINDOWS Release 6.0

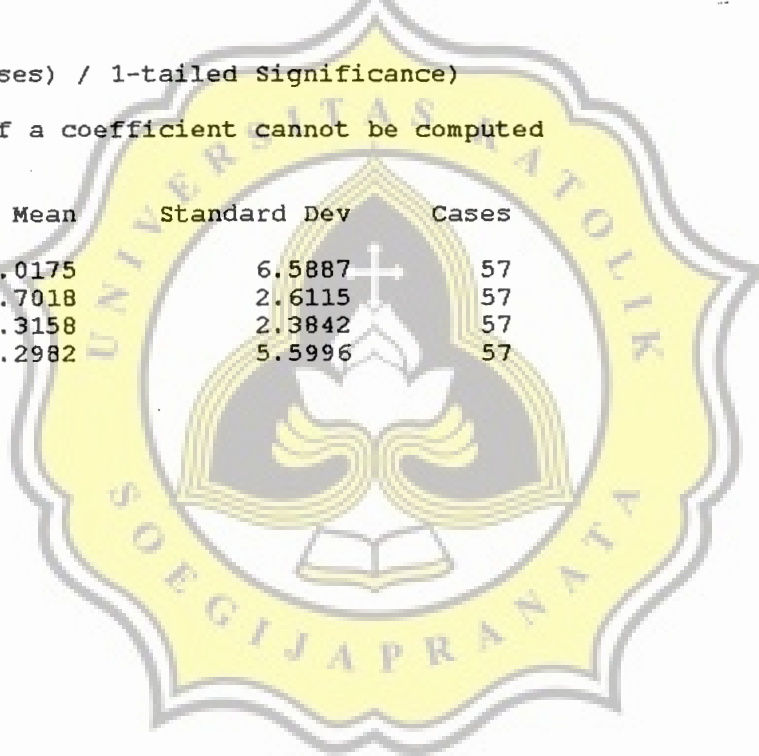
## - - Correlation Coefficients - -

	EDUC	MSKERJA	SIKAP	PRESTASI
EDUC	1.0000 ( 57) P= .	.5787 ( 57) P= .000	.4328 ( 57) P= .000	.6865 ( 57) P= .000
MSKERJA	.5787 ( 57) P= .000	1.0000 ( 57) P= .	.5836 ( 57) P= .000	.7498 ( 57) P= .000
SIKAP	.4328 ( 57) P= .000	.5836 ( 57) P= .000	1.0000 ( 57) P= .	.7216 ( 57) P= .000
PRESTASI	.6865 ( 57) P= .000	.7498 ( 57) P= .000	.7216 ( 57) P= .000	1.0000 ( 57) P= .

(Coefficient / (Cases) / 1-tailed Significance)

" . " is printed if a coefficient cannot be computed

Variable	Mean	Standard Dev	Cases
SIKAP	96.0175	6.5887	57
PRESTASI	18.7018	2.6115	57
EDUC	9.3158	2.3842	57
MSKERJA	10.2982	5.5996	57





- - - PARTIAL CORRELATION COEFFICIENTS - - -

Controlling for.. EDUC MSKERJA

	SIKAP	PRESTASI
SIKAP	1.0000 ( 0) P= .	.5276 ( 53) P= .000
PRESTASI	.5276 ( 53) P= .000	1.0000 ( 0) P= .

Controlling for.. MSKERJA SIKAP

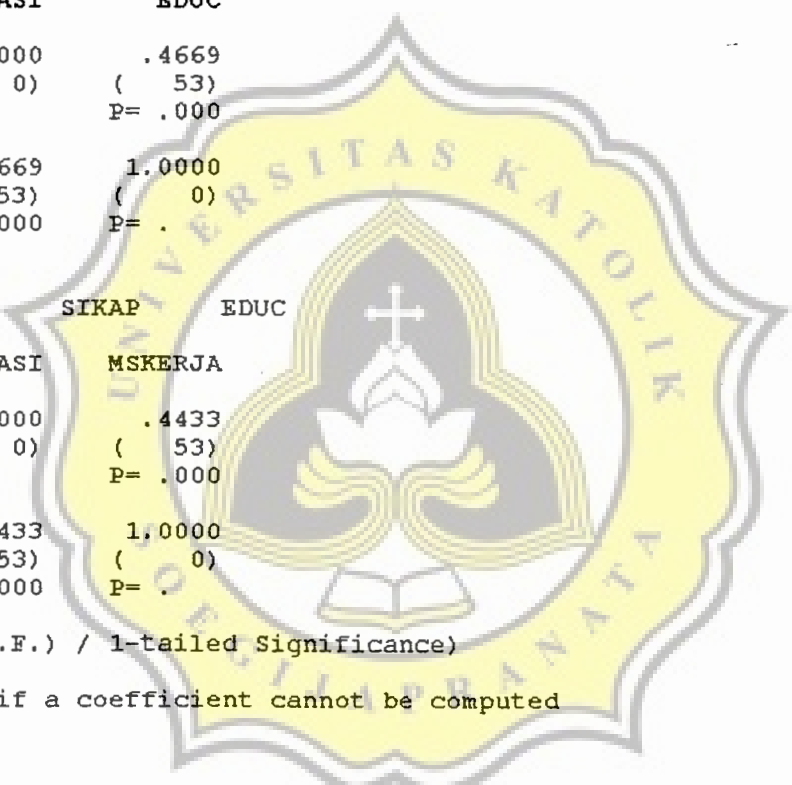
	PRESTASI	EDUC
PRESTASI	1.0000 ( 0) P= .	.4669 ( 53) P= .000
EDUC	.4669 ( 53) P= .000	1.0000 ( 0) P= .

Controlling for.. SIKAP EDUC

	PRESTASI	MSKERJA
PRESTASI	1.0000 ( 0) P= .	.4433 ( 53) P= .000
MSKERJA	.4433 ( 53) P= .000	1.0000 ( 0) P= .

(Coefficient / (D.F.) / 1-tailed Significance)

" . " is printed if a coefficient cannot be computed



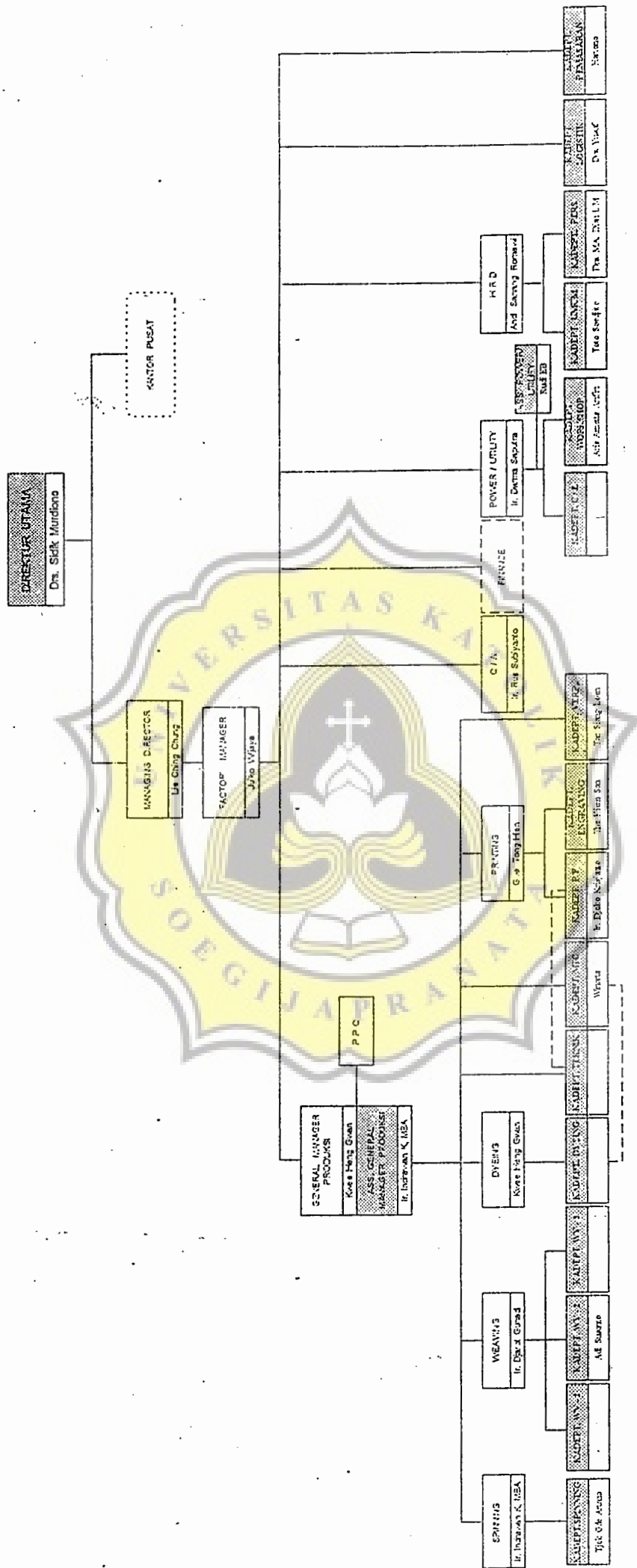


### PENILAIAN TENAGA KERJA

<b>Nama :</b> <b>Nrk :</b> <b>Jabatan :</b> <b>Tanggal :</b>	<b>Nilai</b> <b>Luar Biasa : 5</b> <b>Bagus : 4</b> <b>Cukup : 3</b> <b>Kurang : 2</b> <b>Tidak memenuhi syarat : 1</b>
---	--

Faktor-faktor yang dinilai	Rating (Nilai)	Komentar
1. Absensi 2. Tanggung jawab 3. Karakteristik pribadi 4. Prestasi hasil kerja 5. Kerjasama		
<b>Total Nilai</b>		<b>Komentar secara menyeluruh</b>
<b>Tanda tangan</b>		
<b>Karyawan</b>		

STRUKTUR ORGANISASI PT. DAMATEX SALATIGA





# FAKULTAS PSIKOLOGI UNIVERSITAS KATOLIK SOEGIJAPRANATA

Jl. Pawiyatan Luhur IV/1 Bendan Duwur Semarang - 50234

118

Telp. (024) 316142 - 441555 (Hunting)

Fax. (024) 415429 Po. Box. 8033/SM

Badan Hukum : Yayasan Sandjojo

E-Mail : soepra14@rad.net.id

Nomor : B.2.01/1543/UKS.07/TV/1997

19 April 1997

Lamp. :

Hal : Penelitian

Kepada : Yth. Bapak Pimpinan

PT. DAMATEX

di -

Tempat.

Dengan hormat, kami mohon bantuan Bapak untuk dapat memberikan ijin kepada mahasiswa :

Nama : Yuristiawan WP.

NIM / NIRM : 90.40.948 / 90.6.111.08000.50080

Tempat / Tgl.Lahir : Yogyakarta, 24 Februari 1972

Alamat : Jl. Tambak Mas XIII/265 Semarang

untuk mengadakan penelitian di PT. Damatex, dalam rangka penyusunan Skripsi Tingkat Sarjana dengan Judul "HUBUNGAN ANTARA SIKAP KERJA KOOPERATIF DENGAN PRESTASI KERJA KARYAWAN".

Demikian atas bantuan serta kerja sama Bapak, kami mengucapkan terima kasih.



FAK. DES. PSIKOLOGI Octomo.



# PT. DAYA MANUNGGAL

119

PABRIK :

Jl. Argobusono No. 1 Salatiga Telp. (0298) 22480 s.d 22483 Fax. (0298) 26954 Telex 22361 DMTEX IA

## SURAT KETERANGAN

NO.: 199/DM/S/KET/VII/1997

Yang bertanda tangan dibawah ini Pimpinan Perusahaan PT. Daya Manunggal Salatiga, menerangkan bahwa :

Nama : Yuristiawan Wibawa Putra  
Nim : 90/6.111.08000.50080/PS/948  
Fakultas : Psikologi  
UNIVERSITAS KATOLIK SOEGIJAPRANATA  
SEMARANG

telah melaksanakan penelitian di PT. Daya Manunggal Salatiga dalam rangka menyusun skripsi, sebagai salah satu syarat untuk menyelesaikan program studinya, dengan judul "Hubungan Antara Sikap Kerja Kooperatif Dengan Prestasi Kerja Karyawan Bagian Produksi PT. Daya Manunggal Salatiga".

Demikian, surat keterangan ini dibuat dan diberikan untuk dapat digunakan sebagaimana perlunya.

Salatiga, 25 Juli 1997

Pimpinan Perusahaan PT. Daya Manunggal  
u.b.

**P.T. DAYA MANUNGGAL**  
**TEXTILE FACTORIES**  
**SALATIGA**

Andi Sarang Romawi  
Manager Umum

Tembusan :

Arsip

KANTOR PUSAT:

Wisma Argo Manunggal Lt.7 Jl. Gatot Subroto Kav.22 Jakarta Selatan 12930 Telp. (021) 2520707 Fax. (021) 2520057 Telex. 62592 DMTEX IA

= ARGO MANUNGGAL GROUP =