

LAMPIRAN-LAMPIRAN



LAMPIRAN A

ANGKET UJI COBA

1. ANGKET LOCUS OF CONTROL

2. ANGKET DUKUNGAN SOSIAL



PETUNJUK MENERJAKAN

Pilihlah salah satu jawaban dari pernyataan-pernyataan berikut ini, yang saudara anggap paling sesuai dengan perasaan saudara, dengan cara memberikan tanda silang (X) pada jawaban yang saudara pilih. Semua jawaban yang saudara pilih adalah benar dan tidak ada jawaban yang salah.

Pilihan jawabannya adalah sebagai berikut:

STS = Sangat Tidak Setuju

TS = Tidak Setuju

S = Setuju

SS = Sangat Setuju



Nama :

Umur :

Fakultas :

Semester :

Rata-rata sehari merokok batang. .

- | | | | | |
|--|-----|----|---|----|
| 1. Kalau saya sakit, yang menentukan kesembuhan penyakit saya adalah perilaku saya sendiri. | STS | TS | S | SS |
| 2. Saya tidak peduli dengan apa yang saya lakukan, jika saya akan sakit, maka saya akan sakit juga. | STS | TS | S | SS |
| 3. Cara yang paling baik bagi saya untuk mencegah penyakit adalah melakukan kontrol secara teratur dengan dokter saya. | STS | TS | S | SS |
| 4. Banyak hal-hal yang mempengaruhi kesehatan saya, terjadi secara tiba-tiba. | STS | TS | S | SS |
| 5. Jika saya merasa kurang sehat, saya akan konsultasi dengan dokter. | STS | TS | S | SS |
| 6. Saya selalu mengontrol kesehatan saya. | STS | TS | S | SS |
| 7. Keluarga saya berperan penting dalam sakit atau tidaknya saya. | STS | TS | S | SS |
| 8. Jika saya sakit, hal itu karena kesalahan saya sendiri. | STS | TS | S | SS |
| 9. Keberuntungan berperan besar dalam menentukan seberapa cepat saya sembuh dari sakit. | STS | TS | S | SS |
| 10. Kesehatan saya dikontrol oleh dokter. | STS | TS | S | SS |

- | | | | | |
|--|-----|----|---|----|
| 11. Kesehatan saya dipengaruhi oleh nasib baik. | STS | TS | S | SS |
| 12. Penyebab utama yang mempengaruhi kesehatan saya adalah apa yang telah saya lakukan. | STS | TS | S | SS |
| 13. Jika saya memperhatikan diri saya, maka saya dapat terhindar dari penyakit. | STS | TS | S | SS |
| 14. Kalau saya sembuh dari suatu penyakit, biasanya diakibatkan karena orang lain (contohnya: dokter, perawat, keluarga dan teman-teman) yang telah merawat saya, dengan baik. | STS | TS | S | SS |
| 15. Jika saya tidak peduli dengan apa yang saya lakukan, maka saya mungkin akan jatuh sakit. | STS | TS | S | SS |
| 16. Jika tidak ada sesuatu hal, maka saya akan tetap sehat. | STS | TS | S | SS |
| 17. Saya akan selalu sehat, jika saya melakukan tindakan secara tepat. | STS | TS | S | SS |
| 18. Saya hanya dapat melakukan apa yang dikatakan dokter sehubungan dengan kesehatan saya. | STS | TS | S | SS |

PETUNJUK MENERJAKAN

Pilihlah salah satu jawaban dari pernyataan-pernyataan berikut ini, yang saudara anggap paling sesuai dengan perasaan saudara, dengan cara memberikan tanda silang (X) pada jawaban yang saudara pilih. Semua jawaban yang saudara pilih adalah benar dan tidak ada jawaban yang salah.

Pilihan jawabannya adalah sebagai berikut:

STS = Sangat Tidak Setuju

TS = Tidak Setuju

S = Setuju

SS = Sangat Setuju



Nama :

Umur :

Fakultas :

Semester :

Semester :

Rata-rata sehari merokok batang.

- | | | | | |
|--|-----|----|---|----|
| 1. Saya tidak memiliki teman dekat yang dapat saya ajak bicara dari hati ke hati. | STS | TS | S | SS |
| 2. Pendapat saya sering tidak disetujui oleh teman-teman saya. | STS | TS | S | SS |
| 3. Apabila saya dalam kesulitan, teman-teman dekat saya jarang memberikan bantuan. | STS | TS | S | SS |
| 4. Saya tidak dapat meminta nasehat kepada teman dekat saya, karena mereka tertutup. | STS | TS | S | SS |
| 5. Teman-teman dekat saya saling menyayangi satu dengan yang lainnya. | STS | TS | S | SS |
| 6. Teman-teman mengatakan saya beruntung dengan keadaan saya sekarang ini. | STS | TS | S | SS |
| 7. Saya rasa, teman dekat saya mau meminjam uang jika saya membutuhkannya. | STS | TS | S | SS |
| 8. Saya dapat meminta nasehat kepada teman dekat saya, karena mereka terbuka. | STS | TS | S | SS |
| 9. Saya tidak memiliki Keluarga yang memperhatikan saya. | STS | TS | S | SS |
| 10. Saya merasa tidak dihargai di dalam keluarga saya. | STS | TS | S | SS |

- | | | | | |
|--|-----|----|---|----|
| 11. Orang tua saya atau saudara
saya akan memberikan pekerjaan, pada
saat saya membutuhkannya. | STS | TS | S | SS |
| 12. Keluarga saya jarang memberikan
informasi yang saya butuhkan. | STS | TS | S | SS |
| 13. Saya merasa dibutuhkan dalam
keluarga saya. | STS | TS | S | SS |
| 14. Saya sering dipuji oleh keluar-
ga saya, jika berhasil mendapat
nilai yang baik. | STS | TS | S | SS |
| 15. Apabila saya dalam kesulitan,
keluarga saya selalu memberikan
bantuan. | STS | TS | S | SS |
| 16. Keluarga saya dapat diajak berdisku-
si mengenai masalah yang sedang
saya hadapi. | STS | TS | S | SS |
| 17. Teman-teman dekat saya tidak
saling menyayangi satu dengan
yang lain. | STS | TS | S | SS |
| 18. Saya tidak pernah dipuji oleh
teman-teman saya, jika berhasil
mendapatkan nilai yang baik. | STS | TS | S | SS |
| 19. Saya rasa, teman dekat saya
tidak mau meminjami uang
jika saya membutuhkannya | STS | TS | S | SS |
| 20. Teman-teman dekat saya tidak dapat
diajak berdiskusi tentang masa
depan yang lebih baik. | STS | TS | S | SS |

- | | |
|--|-------------|
| 21. Teman-teman dekat saya mengetahui bila saya sedang menghadapi masalah, walaupun saya tidak mengatakannya. | STS TS S SS |
| 22. Pendapat saya sering disetujui oleh teman-teman saya. | STS TS S SS |
| 23. Keluarga saya tidak pernah mendukung ide-ide saya. | STS TS S SS |
| 24. Jika saya sedang dalam kesulitan, teman-teman dekat saya dapat memberikan petunjuk yang baik. | STS TS S SS |
| 25. Apabila saya sedang menghadapi masalah, keluarga saya tidak dapat merasakan kesedihan saya. | STS TS S SS |
| 26. Apabila saya membutuhkan sesuatu, teman-teman saya dengan senang hati akan meminjamkannya. | STS TS S SS |
| 27. Saya rasa, saudara saya tidak akan meminjamkan uang bila saya membutuhkan. | STS TS S SS |
| 28. Jika membutuhkan petunjuk untuk menyelesaikan masalah,, keluarga saya tidak dapat memberikan petunjuk yang baik. | STS TS S SS |
| 29. Apabila saya sedang menghadapi masalah, keluarga saya dapat merasakan kesedihan saya.. | STS TS S SS |

- | | | | | |
|--|-----|----|---|----|
| 30. Saya merasa dihargai di dalam keluarga saya. | STS | TS | S | SS |
| 31. Orangtua saya tidak akan memberikan pekerjaan, pada saat saya membutuhkannya. | STS | TS | S | SS |
| 32. Jika saya sedang dalam kesulitan, keluarga saya dapat memberikan petunjuk yang baik. | STS | TS | S | SS |
| 33. Teman-teman dekat saya tidak membuat saya merasa dimiliki dan memiliki. | STS | TS | S | SS |
| 34. Teman-teman dekat saya tidak saling menghargai satu dengan yang lainnya. | STS | TS | S | SS |
| 35. Jika saya membutuhkan pekerjaan, teman saya dengan senang hati akan menunjukkan cara mendapatkannya. | STS | TS | S | SS |
| 36. Teman-teman dekat saya tidak akan memberikan saran-saran, apabila saya dalam kesulitan. | STS | TS | S | SS |
| 37. Saya memiliki teman-teman dekat yang memperhatikan saya. | STS | TS | S | SS |
| 38. Saya sering dipuji oleh teman-teman saya, jika berhasil mendapatkan nilai yang baik. | STS | TS | S | SS |

39. Apabila saya dalam kesulitan, teman-teman dekat saya dengan suka rela akan memberikan bantuannya. STS TS S SS
40. Teman-teman dekat saya akan memberikan saran-saran, apabila saya dalam kesulitan. STS TS S SS
41. Saya merasa tidak pernah dibutuhkan di dalam keluarga saya. STS TS S SS
42. Saya tidak pernah dipuji oleh keluarga saya, jika berhasil mendapatkan nilai yang baik. STS TS S SS
43. Keluarga saya jarang memberikan bantuannya, pada saat saya dalam kesulitan. STS TS S SS
44. Keluarga saya tidak dapat diajak berdiskusi mengenai masalah yang sedang saya hadapi. STS TS S SS
45. Saya memiliki keluarga yang memperhatikan saya. STS TS S SS
46. Keluarga saya sering mendukung ide-ide saya. STS TS S SS
47. Saya rasa, saudara saya akan meminjamkan uang jika saya membutuhkan. STS TS S SS
48. Keluarga saya sering memberikan informasi yang saya butuhkan. STS TS S SS

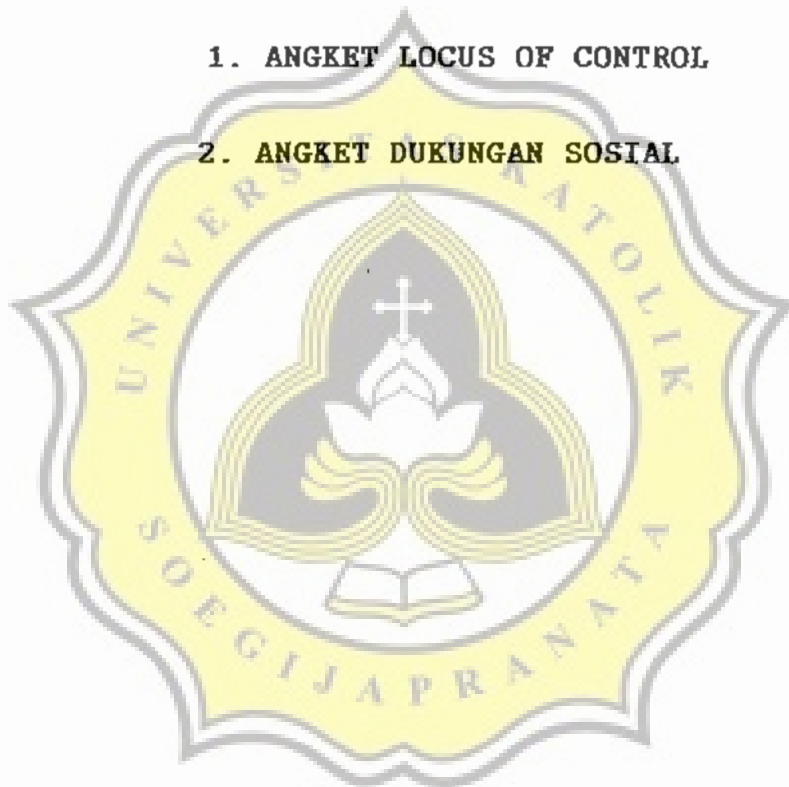
49. Teman-teman dekat saya membuat saya merasa dimiliki dan dimiliki. STS TS S SS
50. Teman-teman tidak pernah mengatakan saya beruntung dengan keadaan saya sekarang ini. STS TS S SS
51. Jika saya membutuhkan pekerjaan, teman saya jarang memberikan petunjuk cara mendapatkannya. STS TS S SS
52. Jika saya membutuhkan petunjuk untuk memecahkan masalah, teman-teman dekat saya tidak dapat memberikan petunjuk yang baik. STS TS S SS
53. Saya memiliki teman dekat yang dapat saya ajak bicara dari hati ke hati. STS TS S SS
54. Teman-teman dekat saya saling menghargai satu dengan yang lainnya. STS TS S SS
55. Jika saya tidak masuk kuliah, teman-teman saya akan meminjamkan catatannya. STS TS S SS
56. Teman-teman dekat saya dapat diajak berdiskusi tentang masa depan yang lebih baik. STS TS S SS

LAMPIRAN B

UJI KESAHIHAN DAN KEANDALAN

1. ANGKET LOCUS OF CONTROL

2. ANGKET DUKUNGAN SOSIAL



RELIABILITY ANALYSIS - SCALE (ALPHA-SPLIT)

Item-total Statistics Locus

	Scale Mean if Item Deleted	Scale Variance if Item Deleted	Corrected Item-Total Correlation	Alpha if Item Deleted
X1	57.6833	34.6268	.5658	.7835
X2	57.9000	35.1424	.3662	.7957
X3	58.0667	34.7412	.4690	.7885
X4	58.2667	37.8938	.0763*	.8174
X5	57.8833	35.3590	.3949	.7934
X6	57.6667	35.9209	.4658	.7905
X7	57.8167	35.0675	.3695	.7955
X8	57.8500	34.9771	.4536	.7896
X9	57.8333	35.3616	.5107	.7875
X10	57.6333	36.3379	.3655	.7953
X11	57.6500	34.6381	.5454	.7844
X12	57.5500	35.3364	.4784	.7888
X13	57.9333	34.6395	.5739	.7833
X14	57.9500	35.7093	.3482	.7965
X15	58.1167	35.2912	.3746	.7949
X16	58.0167	35.7794	.3250	.7982
X17	57.8000	37.0102	.2505	.8018
X18	58.2000	38.1627	.1515*	.8057

minimum r for 95 % CI = +/- 0.250

* correlation coefficient < minimum r for 95 % CI

Reliability Coefficients

N of Cases = 60.0

N of Items = 16

Alpha = .8210

Correlation between forms =

.6211

Equal length Spearman-Brown =

.7663

Guttman Split-half =

.7652

Unequal-length Spearman-Brown =

.7663

8 Items in part 1

Alpha for part 1 =

.7314

8 Items in part 2

Alpha for part 2 =

.6995

RELIABILITY ANALYSIS - SCALE (ALPHA-SPLIT)

Item-total Statistics Dukungan

	Scale Mean if Item Deleted	Scale Variance if Item Deleted	Corrected Item- Total Correlation	Alpha if Item Deleted
X1	107.8833	372.1387	.6774	.9200
X2	107.8333	388.5141	.3467	.9228
X3	107.8333	376.2768	.6706	.9205
X4	107.9833	388.0167	.3242	.9229
X5	107.8833	379.9014	.3794	.9227
X6	107.2833	387.8675	.2072*	.9240
X7	107.8833	380.7489	.5295	.9215
X8	107.9000	376.9051	.6239	.9207
X9	107.8667	379.5412	.5080	.9215
X10	108.1000	388.5661	.2303*	.9236
X11	107.6000	383.8034	.2774	.9236
X12	107.6167	374.9862	.5962	.9207
X13	108.0000	384.8475	.3705	.9226
X14	107.6000	389.5322	.1399*	.9248
X15	107.8333	373.1921	.7351	.9198
X16	107.4833	379.6438	.4409	.9220
X17	107.9333	384.3006	.3867	.9225
X18	107.4833	385.3048	.2682	.9235
X19	107.8500	381.0110	.4938	.9217
X20	107.7667	380.8599	.4943	.9217
X21	107.4167	382.3828	.3675	.9227
X22	107.6500	389.3500	.1912*	.9239
X23	107.7833	377.6302	.6443	.9207
X24	107.6833	375.7794	.6019	.9208
X25	107.5833	390.9929	.0894*	.9255
X26	107.8833	372.8506	.7735	.9197
X27	107.9333	382.4023	-.5644	.9216
X28	107.8833	378.5116	.6134	.9209
X29	107.2167	378.9184	.3904	.9226
X30	107.9000	379.6508	.5869	.9212
X31	107.3000	394.9932	-.0094*	.9265
X32	108.1333	387.9819	.2708	.9233
X33	107.6333	377.6260	.4467	.9220
X34	107.7667	375.4023	.6472	.9205
X35	106.5833	410.7218	-.5103*	.9288
X36	107.7000	395.2644	-.0114*	.9259
X37	107.7833	367.6641	.7313	.9193
X38	107.6333	391.8972	.0838*	.9251
X39	107.9000	374.6000	.7052	.9201
X40	107.8167	377.7116	.5520	.9212
X41	107.8500	372.1975	.6131	.9204

minimum r for 95 % CI = 0.250

* correlation coefficient < minimum r for 95 % CI

RELIABILITY ANALYSIS - SCALE (ALPHA-SPLIT)

Item-total Statistics Dukungan

	Scale Mean if Item Deleted	Scale Variance if Item Deleted	Corrected Item- Total Correlation	Alpha if Item Deleted
X42	107.6667	389.1412	.2095*	.9237
X43	107.7333	379.5548	.5370	.9214
X44	107.4500	379.5737	.4580	.9219
X45	107.7167	374.1387	.6565	.9203
X46	107.7000	391.2644	.1821*	.9237
X47	107.7333	381.1819	.5833	.9214
X48	107.6667	380.1243	.4691	.9218
X49	106.5333	410.6260	-.4680*	.9291
X50	107.1667	393.1582	.0596*	.9249
X51	107.6667	373.1751	.5895	.9207
X52	107.5833	371.9421	.7092	.9198
X53	107.9667	379.2870	.5428	.9213
X54	107.8833	370.3760	.6842	.9198
X55	107.7500	379.5805	.5290	.9214
X56	107.8833	378.5116	.5919	.9210

minimum r for 95 % CI = 0.250

* correlation coefficient < minimum r for 95 % CI

Reliability Coefficients

N of Cases = 60.0

N of Items = 43

Alpha = .9489

Correlation between forms = .8199 Equal length Spearman-Brown = .9010
 Guttman Split-half = .8989 Unequal-length Spearman-Brown = .9011

22 Items in part 1 Alpha for part 1 = .8990 21 Items in part 2 Alpha for part 2 = .9184

	x1	x2	x3	x4	x5	x6	x7	x8	x9	x10	x11	x12	x13	x14	x15	x16	x17	x18
1	4	3	3	3	4	3	2	3	3	4	4	4	4	3	3	3	4	3
2	4	4	3	1	4	4	4	1	3	4	4	4	4	3	3	4	4	3
3	1	1	1	4	2	4	3	2	1	3	4	3	2	2	1	3	4	4
4	3	3	3	3	3	4	3	2	3	1	3	4	3	1	1	4	3	2
5	4	4	4	4	4	4	4	4	4	4	4	4	4	4	4	4	4	4
6	4	4	4	3	4	4	4	4	4	4	4	4	3	4	4	4	4	4
7	4	4	4	3	4	4	4	4	4	3	4	4	4	4	3	4	4	3
8	3	1	3	2	3	3	4	3	3	4	4	4	3	4	3	3	3	2
9	4	2	3	4	4	4	4	4	4	4	4	4	4	4	4	3	4	3
10	4	3	3	3	2	3	3	3	4	4	2	2	3	2	1	3	4	3
11	4	3	2	4	3	3	4	3	3	3	4	4	3	3	3	3	3	3
12	3	3	4	3	3	3	4	3	3	3	3	3	3	3	3	4	4	4
13	4	4	3	3	3	4	4	3	4	4	4	4	4	3	3	3	4	3
14	4	1	3	2	2	3	4	4	3	3	3	4	3	3	4	3	4	3
15	4	4	3	4	2	2	4	4	3	3	3	4	4	3	2	4	3	2
16	4	4	3	3	3	3	2	3	4	4	1	2	2	2	4	2	4	2
17	4	2	4	4	2	4	3	4	3	4	3	3	3	3	4	3	3	3
18	4	4	3	2	4	4	4	4	3	3	3	4	3	2	4	3	3	3
19	4	3	4	2	4	4	4	3	3	4	4	4	4	3	3	4	4	3
20	4	3	4	3	4	4	4	2	3	4	4	4	3	3	3	4	4	3
21	4	4	4	4	3	3	4	4	4	4	4	4	4	4	3	4	4	3
22	4	3	4	4	4	4	4	4	4	4	4	4	4	4	4	4	4	2
23	3	3	4	3	4	4	4	3	3	4	4	4	3	3	3	4	3	3
24	3	3	3	4	3	4	4	3	3	4	4	4	3	3	3	4	4	2
25	3	4	4	2	4	4	4	4	4	4	4	4	3	4	3	4	4	3
26	3	1	2	1	3	4	2	3	3	4	4	4	3	4	4	3	4	3
27	4	4	4	3	4	4	4	4	4	4	4	4	3	4	3	3	3	3
28	4	4	3	3	4	4	4	4	3	4	3	4	3	4	3	3	3	3
29	4	4	3	3	4	4	4	3	4	4	4	4	3	4	1	1	3	3
30	4	4	3	3	4	4	4	4	4	3	4	4	3	4	3	4	4	3
31	3	3	3	3	4	4	4	4	4	3	4	3	3	3	3	3	3	3
32	3	3	3	4	4	3	2	1	3	3	3	4	3	4	3	3	2	4
33	3	3	3	2	2	2	3	3	2	2	3	2	3	3	2	2	3	3
34	3	3	3	3	4	4	4	3	3	4	4	4	4	4	3	3	4	3
35	3	3	3	4	3	3	3	3	3	3	3	3	3	3	3	3	3	3

	x1	x2	x3	x4	x5	x6	x7	x8	x9	x10	x11	x12	x13	x14	x15	x16	x17	x18
36	4	4	4	4	4	3	4	4	4	4	4	4	3	4	4	3	3	2
37	4	3	3	2	4	4	2	3	3	4	4	4	4	3	3	4	4	3
38	1	3	1	2	3	2	2	3	4	3	1	2	1	4	4	2	2	3
39	4	3	4	4	3	4	4	4	4	4	4	4	4	3	3	4	4	3
40	4	4	3	2	4	3	4	4	4	4	4	4	4	3	4	2	3	4
41	4	4	3	2	4	3	4	4	4	4	4	4	4	4	3	2	3	3
42	4	4	4	2	3	4	3	4	3	4	4	4	3	4	4	4	4	3
43	4	4	1	4	4	4	4	4	4	4	4	4	4	1	4	4	4	4
44	4	4	4	4	4	4	4	4	4	4	4	4	4	4	4	4	4	4
45	3	4	3	2	3	4	4	4	4	4	4	4	3	4	4	3	3	3
46	3	3	2	1	4	3	3	4	3	4	4	4	2	4	3	4	4	3
47	3	4	3	2	4	4	4	3	3	4	4	4	4	3	3	4	4	3
48	4	4	3	4	3	4	4	4	4	2	3	4	3	4	4	4	4	4
49	4	4	4	3	3	4	4	3	3	4	3	4	3	3	3	3	3	3
50	4	4	4	4	3	3	3	3	3	3	3	4	3	3	3	2	3	3
51	3	4	3	4	3	3	2	3	3	4	3	4	4	2	3	3	2	3
52	3	4	3	3	2	4	3	4	4	4	4	4	3	3	3	2	3	3
53	4	4	3	3	3	4	2	4	3	4	4	1	3	4	3	3	4	4
54	3	3	4	3	4	3	4	4	4	4	4	4	4	3	3	3	4	3
55	4	4	4	4	4	4	1	4	4	4	4	4	4	4	4	1	3	3
56	4	4	4	4	4	4	1	4	4	4	4	4	4	4	2	3	1	3
57	4	4	4	4	4	4	4	4	4	3	4	4	4	4	4	4	3	3
58	4	4	3	3	1	4	4	4	4	4	4	4	4	4	4	4	4	4
59	4	4	3	3	4	4	4	4	4	4	4	4	4	4	4	4	4	4
60	4	3	3	2	4	4	4	3	3	4	4	4	4	3	3	4	4	3

	x1	x2	x3	x4	x5	x6	x7	x8	x9	x10	x11	x12	x13	x14	x15	x16	x17	x18	x19
1	1	3	1	1	1	3	1	1	1	4	1	1	1	1	1	1	1	2	1
2	2	2	2	2	2	2	2	2	1	2	1	3	2	2	2	3	2	2	2
3	3	2	2	2	1	2	2	2	3	2	3	2	2	1	2	2	2	2	2
4	1	2	1	1	1	2	1	1	1	1	3	1	1	2	1	3	1	1	1
5	3	2	3	1	4	3	1	1	3	3	2	3	1	4	4	3	2	2	2
6	2	1	3	3	1	1	3	3	1	1	2	2	2	1	1	1	3	2	2
7	3	2	3	1	2	3	4	4	3	1	3	3	2	2	3	4	2	1	2
8	1	2	1	1	1	2	2	2	3	2	1	3	2	2	2	4	1	1	1
9	3	2	3	2	3	2	2	3	2	1	1	2	2	4	3	2	2	4	4
10	1	2	2	2	1	3	2	2	1	1	3	2	1	2	2	2	2	2	2
11	1	2	1	1	1	3	1	1	1	1	4	1	1	3	1	1	1	2	1
12	1	1	1	1	1	1	1	1	2	1	3	2	1	2	2	2	1	2	2
13	1	2	1	1	1	2	1	1	1	1	2	1	1	2	1	1	1	2	2
14	1	1	1	1	1	3	1	1	1	1	2	2	2	1	1	2	1	3	1
15	2	2	2	2	2	3	2	2	2	2	3	3	2	2	2	2	2	2	2
16	1	1	1	1	1	2	1	1	1	1	2	1	1	2	1	1	2	2	1
17	2	2	2	2	2	2	2	2	1	1	2	2	2	2	1	1	2	2	2
18	3	3	3	2	2	3	2	2	1	1	4	3	1	1	3	3	4	4	2
19	2	2	2	2	1	1	1	1	1	1	1	1	1	1	1	1	1	1	2
20	1	2	2	2	1	1	2	2	2	1	2	3	1	1	2	3	3	3	3
21	1	2	2	2	1	1	2	2	2	1	3	2	2	2	1	2	2	3	3
22	1	1	1	1	1	2	1	1	1	1	3	1	1	2	1	1	1	1	1
23	3	2	1	2	2	3	2	3	3	2	1	3	2	3	2	3	1	3	2
24	4	2	3	3	1	1	3	2	3	3	4	3	4	1	2	3	1	2	3
25	1	1	1	1	1	1	1	1	1	1	1	1	1	4	1	1	1	1	1
26	2	2	2	1	2	1	2	1	1	1	1	1	1	3	1	2	2	3	2
27	2	2	2	2	3	4	1	1	2	2	1	1	2	2	2	2	2	2	1
28	2	2	2	2	3	3	2	2	2	2	2	1	2	1	2	2	1	1	1
29	1	1	2	2	2	2	2	2	2	2	1	1	2	3	2	2	2	3	1
30	2	2	1	2	1	3	2	2	2	2	2	3	2	2	2	2	2	4	2
31	1	2	2	2	2	3	2	2	1	1	2	2	1	2	2	2	2	2	2
32	2	2	2	2	2	2	2	2	2	2	2	2	3	3	2	2	2	3	1
33	1	1	1	1	1	3	2	1	1	1	1	2	1	3	1	2	1	3	1
34	2	2	2	2	4	4	1	1	2	2	2	2	2	2	1	1	2	2	2
35	1	1	2	2	4	3	1	2	2	1	1	1	1	1	2	2	2	2	2

	x20	x21	x22	x23	x24	x25	x26	x27	x28	x29	x30	x31	x32	x33	x34	x35	x36	x37	x38
1	1	1	2	2	1	3	1	1	1	2	1	1	1	1	1	1	4	2	1
2	2	2	2	2	2	2	2	2	2	2	2	1	2	1	2	3	2	2	2
3	2	2	2	2	2	2	2	2	3	3	1	3	1	1	1	4	2	1	1
4	1	2	3	1	1	1	1	1	2	2	1	3	1	1	1	4	2	1	1
5	2	2	1	2	2	4	4	2	3	3	2	4	1	4	3	2	1	4	4
6	3	2	4	4	4	2	3	3	3	4	2	1	3	1	3	2	4	1	3
7	3	3	2	3	2	2	3	3	3	3	3	4	3	3	3	3	1	3	2
8	1	1	1	1	1	4	1	2	1	4	2	1	2	2	2	3	1	1	2
9	1	3	2	3	4	1	2	2	2	4	3	2	1	3	2	2	3	4	1
10	2	2	2	2	2	2	2	2	2	2	2	2	2	2	2	3	2	2	2
11	2	4	4	3	4	2	1	2	3	1	1	1	4	1	2	2	1	2	4
12	1	4	1	1	1	2	1	3	1	3	1	4	2	1	1	4	2	1	2
13	2	2	2	1	2	1	1	1	1	1	1	3	1	1	1	4	1	1	1
14	2	3	2	2	2	1	1	1	1	2	2	3	2	2	2	3	2	2	2
15	2	3	2	2	2	2	2	2	2	3	2	2	2	2	3	3	3	2	2
16	1	4	2	1	2	1	1	1	1	2	1	2	1	2	2	4	2	1	2
17	2	2	2	2	2	2	2	2	2	1	1	2	1	2	2	3	2	2	2
18	2	4	3	2	3	2	2	2	2	3	2	1	2	3	2	4	2	3	3
19	2	3	2	2	2	2	1	2	1	1	1	1	1	2	1	3	2	2	2
20	1	3	2	2	3	2	2	2	2	2	1	2	1	4	2	3	2	2	2
21	2	3	3	3	3	2	2	2	2	3	3	3	1	4	1	3	2	2	2
22	1	1	2	2	1	1	1	1	1	1	2	2	1	4	1	4	1	1	2
23	3	3	4	3	2	2	3	2	1	2	1	2	1	3	4	3	2	3	3
24	4	2	1	2	3	1	2	1	2	4	3	2	1	3	2	1	1	4	1
25	1	1	1	1	1	1	1	1	1	1	1	4	1	1	1	4	1	1	4
26	1	3	2	2	2	2	2	1	1	1	1	1	1	3	1	3	2	1	3
27	2	2	2	2	1	1	1	1	2	1	1	3	2	2	2	3	3	1	2
28	2	2	2	1	2	2	2	2	2	2	2	3	1	1	2	4	4	1	1
29	2	2	2	2	2	4	2	2	2	4	2	2	2	1	2	3	1	2	2
30	2	2	2	1	1	4	1	1	1	3	2	2	1	1	1	3	1	2	1
31	2	2	2	2	2	2	2	2	2	2	2	3	1	2	2	3	3	2	2
32	2	1	1	2	2	3	2	2	2	4	2	2	1	2	2	3	2	1	3
33	1	1	2	1	1	4	1	1	1	4	1	1	1	1	1	4	1	1	3
34	3	2	2	2	2	1	1	2	2	2	2	3	2	2	2	3	3	1	1
35	2	1	1	1	1	1	2	1	1	2	2	4	2	2	3	3	3	1	1

	x39	x40	x41	x42	x43	x44	x45	x46	x47	x48	x49	x50	x51	x52	x53	x54	x55	x56
1	1	4	1	1	1	1	1	1	1	1	4	4	1	1	1	1	1	1
2	2	2	2	2	2	3	2	2	3	2	3	2	3	2	2	2	2	2
3	1	1	1	2	2	3	1	2	1	2	4	2	1	1	1	1	2	1
4	1	1	1	2	2	3	1	2	1	2	4	2	1	1	1	1	2	1
5	3	3	3	3	3	4	2	1	3	4	2	3	4	4	2	4	1	3
6	4	3	3	2	1	2	2	1	3	2	2	1	2	3	2	3	3	3
7	3	2	2	3	2	3	3	2	2	2	3	2	3	3	2	3	3	3
8	1	1	2	2	2	2	2	3	2	1	2	2	2	1	1	1	1	1
9	3	3	4	1	2	1	4	2	3	4	2	3	4	3	3	4	4	1
10	2	2	1	2	2	2	2	2	2	2	3	2	2	2	1	2	2	2
11	1	4	4	2	2	2	3	2	2	3	4	3	4	4	4	4	3	4
12	2	1	1	3	2	3	4	1	2	2	4	1	1	2	2	2	1	1
13	1	2	1	1	1	1	2	2	2	1	4	2	2	2	1	2	2	2
14	2	2	1	2	2	2	2	2	2	2	3	2	2	2	1	2	2	2
15	2	2	2	2	2	2	2	2	2	2	3	3	2	2	2	2	2	2
16	1	1	1	1	1	1	1	1	1	1	4	2	2	2	1	2	2	2
17	2	2	2	2	2	2	1	2	2	2	3	2	1	2	2	2	2	2
18	3	3	1	1	2	2	2	2	2	2	2	2	2	2	3	3	2	3
19	1	1	1	1	1	1	1	2	2	2	1	3	2	2	2	1	2	1
20	1	1	2	2	2	2	2	2	1	2	4	2	1	1	1	2	2	2
21	1	1	2	2	2	2	2	2	2	2	4	2	1	2	2	2	2	2
22	1	1	1	3	1	1	1	1	1	2	4	3	2	3	1	1	1	1
23	2	2	4	2	4	3	3	3	2	1	2	3	4	4	1	2	3	2
24	2	3	1	2	2	4	3	3	2	2	3	2	1	3	3	1	3	1
25	1	1	1	1	1	1	1	1	1	1	4	1	1	1	1	1	1	1
26	2	2	1	2	1	1	1	2	2	1	3	2	3	2	1	1	2	1
27	2	1	1	1	1	2	1	2	2	1	3	3	1	1	1	1	1	1
28	1	2	2	2	2	2	2	2	2	2	3	4	2	2	2	1	2	2
29	2	1	3	3	2	2	2	2	2	2	3	3	2	2	2	1	1	2
30	2	2	2	3	1	2	1	2	2	1	3	3	2	2	1	2	2	2
31	1	2	2	2	2	2	2	2	2	2	4	3	2	2	2	1	2	2
32	2	2	2	3	2	2	2	2	1	1	3	3	2	2	2	2	2	2
33	1	1	1	3	1	2	1	2	1	2	4	4	1	1	1	1	1	1
34	2	2	1	1	2	2	2	1	2	2	3	4	2	2	2	1	2	2
35	2	2	1	1	2	2	2	2	2	2	4	2	2	2	2	1	1	1

	x1	x2	x3	x4	x5	x6	x7	x8	x9	x10	x11	x12	x13	x14	x15	x16	x17	x18	x19
36	1	2	1	1	1	3	2	1	3	3	4	4	3	3	3	4	1	1	1
37	3	2	3	1	4	3	1	1	3	3	2	3	1	4	4	3	2	2	2
38	1	2	2	2	1	3	2	2	1	1	3	2	1	2	2	2	2	2	2
39	2	2	2	2	2	3	2	2	2	2	3	3	2	2	2	2	2	2	2
40	1	2	2	2	1	1	2	2	2	1	2	3	1	1	2	3	3	3	3
41	1	1	1	1	1	1	1	1	1	1	1	1	1	4	1	1	1	1	1
42	2	2	1	2	1	3	2	2	2	2	2	3	2	2	2	2	2	4	2
43	1	1	2	2	4	3	1	2	2	1	1	1	1	1	2	2	2	2	2
44	1	2	1	1	1	2	1	1	1	1	3	1	1	2	1	3	1	1	1
45	3	2	3	2	3	2	2	3	2	1	1	2	2	4	3	2	2	4	4
46	1	1	1	1	1	3	1	1	1	1	2	2	2	1	1	2	1	3	1
47	2	2	2	2	1	1	1	1	1	1	1	1	1	1	1	1	1	1	2
48	4	2	3	3	1	1	3	2	3	3	4	3	4	1	2	3	1	2	3
49	1	1	2	2	2	2	2	2	2	2	1	1	2	3	2	2	2	3	1
50	2	2	2	2	4	4	1	1	2	2	2	2	2	2	1	1	2	2	2
51	1	2	2	2	1	2	2	2	3	2	3	2	2	1	2	2	2	2	2
52	1	2	1	1	1	2	2	2	3	2	1	3	2	2	2	4	1	1	1
53	3	3	3	2	2	3	2	2	1	1	4	3	1	1	3	3	4	4	2
54	3	2	1	2	2	3	2	3	3	2	1	3	2	3	2	3	1	2	2
55	2	2	2	2	3	3	2	2	2	2	2	1	2	1	2	2	1	1	1
56	1	1	1	1	1	3	2	1	1	1	1	2	1	3	1	2	1	3	1
57	1	2	1	1	1	3	2	1	2	1	1	1	1	1	2	2	2	2	2
58	2	2	2	2	2	2	2	2	1	2	1	3	2	2	2	3	2	2	2
59	3	2	3	1	2	3	4	4	3	1	3	3	2	2	3	4	2	1	2
60	2	2	2	2	3	3	2	2	1	1	2	2	2	2	1	1	2	2	2

	x20	x21	x22	x23	x24	x25	x26	x27	x28	x29	x30	x31	x32	x33	x34	x35	x36	x37	x38
36	1	2	2	2	2	3	2	2	3	1	3	3	2	1	1	3	1	1	2
37	2	2	1	2	2	4	4	2	3	3	2	4	1	4	3	2	1	4	4
38	2	2	2	2	2	2	2	2	2	2	2	2	2	2	2	3	2	2	2
39	2	3	2	2	2	2	2	2	2	3	2	2	2	2	3	3	3	2	2
40	1	3	2	2	3	2	2	2	2	2	1	2	1	4	2	3	2	2	2
41	1	1	1	1	1	1	1	1	1	1	1	4	1	1	1	4	1	1	4
42	2	2	2	1	1	4	1	1	1	3	2	2	1	1	1	3	1	2	1
43	2	1	1	1	1	1	2	1	1	2	2	4	2	2	3	3	3	1	1
44	1	2	3	1	1	1	1	1	2	2	1	3	1	1	1	4	2	1	1
45	1	3	2	3	4	1	2	2	2	4	3	2	1	3	2	2	3	4	1
46	2	3	2	2	2	1	1	1	1	2	2	3	2	2	2	3	2	2	2
47	2	3	2	2	2	2	1	2	1	1	1	1	1	2	1	3	2	2	2
48	4	2	1	2	3	1	2	1	2	4	3	2	1	3	2	1	1	4	1
49	2	2	2	2	2	4	2	2	2	4	2	2	2	1	2	3	1	2	2
50	3	2	2	2	2	1	1	2	2	2	2	3	2	2	2	3	3	1	1
51	2	2	2	2	2	2	2	2	3	3	1	3	1	1	1	4	2	1	1
52	1	1	1	1	1	4	1	2	1	4	2	1	2	2	2	3	1	1	2
53	2	4	3	2	3	2	2	2	2	3	2	1	2	3	2	4	2	3	3
54	3	3	4	3	2	2	3	2	1	2	1	2	1	3	4	3	2	3	3
55	2	2	2	1	2	2	2	2	2	2	2	3	1	1	2	4	4	1	1
56	1	1	2	1	1	4	1	1	1	4	1	1	1	1	1	4	1	1	3
57	2	1	1	1	1	1	2	1	1	2	2	4	2	2	1	3	1	1	2
58	2	2	2	2	2	2	2	2	2	2	2	1	2	1	2	3	2	2	2
59	3	3	2	3	2	2	3	3	3	3	3	4	3	3	3	3	1	3	2
60	2	2	2	2	2	2	2	2	2	1	1	2	1	2	2	3	2	2	2

	x39	x40	x41	x42	x43	x44	x45	x46	x47	x48	x49	x50	x51	x52	x53	x54	x55	x56
36	1	1	3	3	4	4	3	3	3	4	4	2	1	2	1	1	1	2
37	3	3	3	3	3	4	2	1	3	4	2	3	4	4	2	4	1	3
38	2	2	1	2	2	2	2	2	2	2	3	2	2	2	1	2	2	2
39	2	2	2	2	2	2	2	2	2	2	3	3	2	2	2	2	2	2
40	1	1	2	2	2	2	2	2	1	2	4	2	1	1	1	2	2	2
41	1	1	1	1	1	1	1	1	1	1	4	1	1	1	1	1	1	1
42	2	2	2	3	1	2	1	2	2	1	3	3	2	2	1	2	2	2
43	2	2	1	1	2	2	2	2	2	2	4	2	2	2	2	1	1	1
44	1	1	1	2	2	3	1	2	1	2	4	2	1	1	1	1	2	1
45	3	3	4	1	2	1	4	2	3	4	2	3	4	3	3	4	4	1
46	2	2	1	2	2	2	2	2	2	2	3	2	2	2	1	2	2	2
47	1	1	1	1	1	1	1	2	2	2	1	3	2	2	2	1	2	1
48	2	3	1	2	2	4	3	3	2	2	3	2	1	3	3	1	3	1
49	2	1	3	3	2	2	2	2	2	2	3	3	2	2	2	1	1	2
50	2	2	1	1	2	2	2	1	2	2	3	4	2	2	2	1	2	2
51	1	1	1	2	2	3	1	2	1	2	4	2	1	1	1	1	2	1
52	1	1	2	2	2	2	2	3	2	1	2	2	2	1	1	1	1	1
53	3	3	1	1	2	2	2	2	2	2	2	2	2	2	3	3	2	3
54	2	2	4	2	4	3	3	3	2	1	2	3	4	4	1	2	3	2
55	1	2	2	2	2	2	2	2	2	2	3	4	2	2	2	1	2	2
56	1	1	1	3	1	2	1	2	1	2	4	4	1	1	1	1	1	1
57	1	1	3	3	4	4	3	3	3	4	4	2	1	2	1	1	1	2
58	2	2	2	2	2	3	2	2	3	2	3	2	3	2	2	2	2	2
59	3	2	2	3	2	3	3	2	2	2	3	2	3	3	2	3	3	3
60	2	2	2	2	2	2	1	2	2	2	3	2	1	2	3	2	2	2

LAMPIRAN C

DATA PENELITIAN

1. ANGKET LOCUS OF CONTROL

2. ANGKET DUKUNGAN SOSIAL

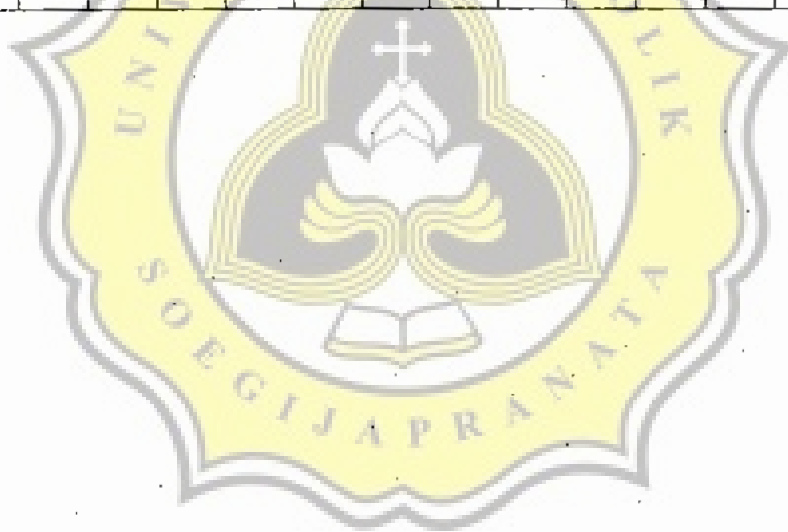


	x1	x2	x3	x4	x5	x6	x7	x8	x9	x10	x11	x12	x13	x14	x15	x16	locus
1	3	3	3	3	3	3	2	3	3	3	3	2	3	2	3	3	45.00
2	3	2	4	4	4	3	2	3	3	4	4	2	3	2	4	2	49.00
3	4	1	4	3	3	3	1	4	3	3	3	1	4	2	3	4	46.00
4	3	2	3	3	3	3	2	3	3	3	3	2	3	2	3	3	44.00
5	2	2	1	3	1	2	2	1	1	1	1	2	1	3	3	1	27.00
6	1	1	1	3	3	1	1	2	1	3	2	1	1	3	1	1	26.00
7	1	4	1	1	2	1	2	2	2	1	2	1	2	2	2	2	28.00
8	2	1	1	2	1	2	1	1	2	2	2	2	3	1	3	2	28.00
9	1	1	3	1	1	1	1	3	4	1	1	1	3	3	1	1	27.00
10	4	2	3	3	3	3	2	4	2	1	1	2	4	2	4	2	42.00
11	1	2	1	2	1	2	1	1	3	2	1	3	2	1	1	2	26.00
12	4	4	3	4	2	4	2	3	2	3	2	1	2	2	3	1	42.00
13	2	1	2	1	1	2	1	1	2	3	2	2	3	3	2	2	30.00
14	1	3	1	1	1	1	2	3	4	1	1	3	3	3	1	1	30.00
15	4	3	1	1	4	4	1	1	3	1	1	1	1	3	1	1	31.00
16	3	3	2	1	2	2	1	3	1	2	1	2	2	2	2	1	30.00
17	1	1	2	3	1	3	3	3	1	1	1	3	1	3	2	1	30.00
18	3	1	1	2	1	1	3	1	1	2	1	2	2	3	1	2	27.00
19	1	1	3	2	2	1	1	2	1	3	2	1	1	1	2	3	27.00
20	1	4	1	3	3	2	1	2	1	1	1	4	1	3	1	1	30.00
21	1	1	1	1	1	1	2	3	1	2	1	3	1	3	3	3	28.00
22	4	2	3	4	2	2	4	4	1	4	2	4	2	4	1	2	45.00
23	3	3	3	4	3	2	1	3	4	3	4	3	4	3	3	2	48.00
24	4	3	3	2	3	3	3	4	3	2	2	3	2	1	3	4	45.00
25	4	3	2	3	3	4	3	3	3	4	4	3	3	3	3	3	51.00
26	3	3	4	3	3	4	3	3	3	3	3	3	3	3	4	4	52.00
27	4	4	3	3	4	4	3	4	4	4	4	4	3	3	3	4	58.00
28	3	3	3	4	4	4	4	4	3	4	4	3	4	3	4	4	58.00
29	4	4	3	4	4	4	4	4	3	4	4	3	4	3	4	4	60.00
30	4	4	3	4	4	4	3	4	4	4	4	3	4	1	1	3	54.00
31	4	4	3	2	2	4	4	3	3	3	4	4	3	2	4	3	52.00
32	4	1	3	2	3	4	4	3	3	3	4	3	3	4	3	4	51.00
33	3	1	3	3	3	4	3	3	4	4	4	3	4	3	3	3	51.00
34	4	4	3	3	3	2	3	4	4	1	2	2	2	4	2	4	47.00
35	4	4	4	3	3	4	4	4	4	4	4	4	4	3	4	4	61.00

	x1	x2	x3	x4	x5	x6	x7	x8	x9	x10	x11	x12	x13	x14	x15	x16	locus
36	4	4	4	4	3	4	4	4	4	4	4	3	4	4	3	3	60.00
37	3	1	2	3	4	2	3	3	4	4	4	3	4	4	3	4	51.00
38	4	3	4	4	4	4	4	4	4	4	4	4	4	4	4	4	63.00
39	3	3	4	4	4	4	3	3	4	4	4	3	3	3	4	3	56.00
40	3	3	3	3	4	4	3	3	4	4	4	3	3	3	4	4	55.00
41	1	4	4	4	4	4	4	4	4	4	4	3	4	3	4	4	59.00
42	1	4	4	4	3	2	2	3	3	4	1	2	4	4	4	4	49.00
43	2	1	4	4	4	2	2	2	3	2	3	1	3	4	4	4	45.00
44	2	1	4	3	3	4	3	2	2	3	3	1	2	3	3	3	42.00
45	3	2	3	3	3	2	2	3	3	2	4	1	3	3	3	3	43.00
46	3	1	4	4	4	3	2	3	3	3	3	1	3	2	3	4	46.00
47	4	2	3	3	3	3	2	3	3	3	3	2	3	2	3	3	45.00
48	4	1	4	4	4	4	1	4	4	4	4	1	4	1	4	4	52.00
49	4	1	4	4	4	4	4	4	4	1	4	1	4	1	4	4	52.00
50	1	1	3	3	3	2	1	3	3	3	2	2	3	3	3	2	38.00
51	2	1	4	2	3	1	1	1	2	4	4	1	2	4	2	4	38.00
52	3	2	2	3	3	2	3	2	2	3	2	3	3	3	2	3	41.00
53	2	3	3	3	3	1	3	3	3	2	2	1	4	4	2	4	43.00
54	2	2	2	2	2	2	2	2	2	3	3	3	3	2	3	3	38.00
55	1	2	3	3	2	3	3	2	2	3	3	1	3	4	3	3	41.00
56	2	3	3	2	3	2	4	1	2	3	3	1	2	2	3	3	39.00
57	3	2	4	3	3	1	3	3	3	3	4	1	3	4	3	4	47.00
58	2	2	2	3	3	3	3	2	2	3	2	2	2	3	3	2	39.00
59	1	2	3	2	3	2	2	3	2	3	3	3	2	4	3	2	40.00
60	1	1	4	3	4	1	3	1	3	3	3	1	3	3	2	2	38.00
61	4	4	4	4	4	4	4	4	4	1	1	4	4	4	4	4	58.00
62	3	4	3	3	3	4	3	4	3	3	3	3	3	3	4	3	52.00
63	4	4	4	4	4	4	2	4	3	3	3	2	3	4	4	3	55.00
64	3	4	3	3	4	4	1	4	4	1	1	3	3	3	4	4	49.00
65	1	2	4	4	2	2	4	4	2	2	2	4	2	2	4	4	45.00
66	4	4	4	4	4	4	3	4	3	2	2	3	4	4	3	3	55.00
67	4	4	2	2	3	4	3	3	3	3	3	3	3	3	2	3	48.00
68	4	4	4	4	4	4	4	4	4	4	4	4	4	4	3	4	63.00
69	4	4	4	4	1	4	1	4	3	4	4	4	4	1	4	4	54.00
70	4	1	4	3	3	4	2	4	4	2	2	3	3	3	4	3	49.00

	x1	x2	x3	x4	x5	x6	x7	x8	x9	x10	x11	x12	x13	x14	x15	x16	locus
71	1	1	1	1	2	3	1	1	3	1	1	1	2	1	4	3	27.00
72	3	4	3	4	4	3	2	4	4	4	4	4	4	4	4	4	59.00
73	2	4	4	3	3	4	2	2	4	2	2	3	3	3	4	3	48.00
74	1	2	3	1	2	3	3	4	2	3	3	1	1	1	4	3	37.00
75	4	4	4	4	4	4	4	3	4	1	1	4	1	4	4	3	53.00
76	3	4	3	4	4	3	2	4	4	4	4	4	4	4	4	1	56.00
77	1	1	1	2	1	3	2	1	2	1	1	1	1	3	4	1	26.00
78	4	4	4	3	4	4	4	4	4	4	4	2	4	4	4	4	61.00
79	3	4	4	2	4	4	2	4	2	3	3	3	3	4	3	4	52.00
80	4	4	4	4	4	4	4	4	4	4	4	4	4	4	4	4	64.00
81	2	3	3	3	3	4	2	3	3	3	3	3	3	3	4	4	49.00
82	4	4	4	4	4	4	4	2	4	4	4	4	4	4	3	4	61.00
83	4	4	4	4	4	4	4	4	4	4	4	4	4	4	4	4	64.00
84	3	4	4	3	3	4	3	3	2	3	3	3	3	3	4	4	52.00
85	2	1	2	2	3	4	3	4	3	2	2	3	3	2	4	3	43.00
86	4	4	4	4	4	4	4	2	4	4	4	4	4	4	4	2	60.00
87	2	2	2	3	3	1	3	4	3	1	1	3	2	1	2	1	34.00
88	4	2	1	4	4	4	2	3	3	1	1	4	1	4	4	3	45.00
89	4	4	4	3	3	4	2	1	3	4	4	3	3	2	3	3	50.00
90	3	2	1	3	2	2	4	3	2	3	3	3	3	2	3	4	43.00
91	4	4	4	4	4	4	2	1	3	2	2	3	4	4	3	3	51.00
92	1	1	2	3	1	1	2	4	1	2	2	3	2	1	3	2	31.00
93	1	2	1	1	2	1	4	2	2	1	1	1	4	3	3	1	30.00
94	2	2	1	2	1	2	1	4	3	3	3	2	3	4	3	1	37.00
95	4	4	4	4	4	4	4	4	4	1	1	4	4	4	4	1	55.00
96	4	4	1	3	1	1	1	3	1	4	4	2	3	1	4	2	39.00
97	2	4	4	2	4	4	3	1	3	2	2	3	2	3	2	3	44.00
98	4	4	4	3	4	2	1	4	4	4	4	4	4	4	4	4	58.00
99	1	3	2	2	3	4	3	1	1	3	4	2	1	3	4	1	38.00
100	1	2	2	3	3	3	4	4	2	3	1	3	1	2	4	1	39.00
101	4	4	4	3	4	3	3	4	4	4	2	3	4	4	3	3	56.00
102	3	2	2	3	2	1	2	1	3	2	3	2	3	2	3	1	35.00
103	4	4	3	2	4	1	4	4	4	4	1	4	3	3	3	3	51.00
104	1	2	3	1	2	4	3	2	3	2	3	1	4	4	2	3	40.00
105	2	2	2	3	2	3	1	2	2	3	3	2	2	1	4	2	36.00

	x1	x2	x3	x4	x5	x6	x7	x8	x9	x10	x11	x12	x13	x14	x15	x16	locus
106	1	2	2	2	3	3	3	4	1	3	1	3	1	2	4	1	36.00
107	3	3	3	2	3	3	2	3	2	2	2	1	3	1	2	2	37.00
108	1	1	1	2	1	4	3	2	2	3	3	1	1	2	4	1	32.00
109	3	3	3	1	2	3	1	2	2	1	1	1	3	1	4	1	32.00
110	3	2	2	3	2	4	1	3	2	3	3	2	2	2	3	3	40.00
111	1	1	1	2	1	2	1	2	3	2	1	1	2	3	3	2	28.00
112	4	4	4	3	3	2	2	2	3	3	3	3	3	3	4	3	49.00
113	3	3	1	1	3	2	2	1	3	1	3	1	1	1	4	2	32.00
114	3	1	2	1	2	3	2	2	1	3	1	1	1	1	1	1	26.00
115	4	4	4	3	3	2	1	3	3	4	1	4	4	4	4	1	49.00
116	3	3	2	2	4	4	3	2	3	1	2	3	1	2	4	4	43.00
117	4	3	1	1	2	2	2	1	2	3	2	1	2	3	2	2	33.00
118	4	3	1	1	1	1	2	1	2	4	4	1	2	3	3	2	35.00
119	3	4	4	4	4	1	1	4	4	3	3	3	4	4	3	3	52.00
120	3	2	3	3	4	4	2	2	3	4	1	3	1	2	4	3	44.00



	x1	x2	x3	x4	x5	x6	x7	x8	x9	x10	x11	x12	x13	x14	x15	x16	x17	x18	x19
1	3	2	3	2	3	3	3	2	3	2	2	2	3	2	3	2	3	3	2
2	3	3	3	1	4	3	3	2	3	2	1	2	4	1	3	2	4	3	2
3	4	2	3	1	4	3	3	1	4	2	2	4	4	1	4	3	4	3	2
4	3	2	3	2	3	3	3	2	3	2	2	2	3	2	3	2	3	3	2
5	4	4	3	3	3	3	3	3	3	3	3	3	4	3	3	3	3	3	4
6	4	1	4	4	4	3	3	4	4	3	4	4	4	3	3	3	4	3	3
7	4	3	4	2	3	3	4	3	3	4	4	4	3	3	4	3	1	4	4
8	4	4	4	4	4	2	4	4	4	4	4	4	4	3	4	4	4	4	4
9	3	3	2	3	3	3	3	3	4	3	3	2	3	3	3	2	3	3	3
10	2	3	1	4	1	3	4	4	1	1	2	2	4	3	1	2	3	3	3
11	3	4	4	3	3	3	3	3	3	3	3	4	3	3	4	3	3	3	3
12	4	3	3	3	3	2	3	3	2	2	3	2	4	1	2	2	1	3	2
13	4	4	3	4	4	3	4	3	3	4	4	4	4	4	4	4	4	3	3
14	3	4	4	3	4	3	3	3	1	3	3	2	4	2	3	2	2	3	2
15	2	3	3	2	4	4	2	2	4	2	4	4	3	3	4	3	2	3	1
16	4	3	3	3	1	4	4	3	3	4	3	3	4	3	3	4	3	2	4
17	4	4	4	4	2	3	4	3	3	4	4	3	3	3	3	4	3	4	4
18	4	3	3	4	1	3	4	3	3	4	3	4	3	3	4	3	3	4	3
19	4	4	4	4	4	4	3	4	4	4	4	3	4	2	4	3	4	3	4
20	3	2	2	1	3	3	1	4	2	2	3	3	1	2	4	2	3	4	3
21	3	3	3	3	2	3	3	3	4	4	3	3	3	4	3	4	4	2	3
22	1	2	1	2	2	3	3	3	2	1	3	3	3	1	2	3	3	3	1
23	3	3	3	3	3	3	3	3	3	3	3	3	2	2	3	3	3	3	3
24	4	3	3	3	4	3	3	3	3	3	3	3	4	3	3	3	3	3	3
25	1	4	1	4	4	3	4	4	4	1	3	4	4	3	4	4	4	3	1
26	4	4	4	4	4	4	4	4	4	3	3	3	4	3	3	3	4	3	4
27	4	4	3	4	4	3	4	4	4	3	4	4	4	3	4	4	4	2	3
28	3	3	3	3	3	4	3	3	3	4	3	3	4	3	3	3	3	4	3
29	3	3	3	3	4	3	3	3	4	3	4	3	3	1	3	2	3	3	4
30	2	3	3	3	3	3	3	3	4	4	3	3	3	2	3	4	3	4	3
31	3	3	3	3	3	3	3	3	3	3	3	3	3	3	3	2	3	3	3
32	4	3	3	4	4	4	4	4	3	3	3	3	3	2	4	3	4	4	3
33	3	3	3	3	4	3	3	4	3	4	3	1	3	4	3	2	4	3	4
34	4	4	3	4	4	4	4	4	3	3	4	4	4	3	4	4	3	4	3
35	3	2	4	3	4	3	3	3	1	3	3	3	3	2	4	3	3	3	2

	x20	x21	x22	x23	x24	x25	x26	x27	x28	x29	x30	x31	x32	x33	x34	x35	x36	x37	x38
1	2	2	3	2	2	2	2	2	3	3	2	2	3	3	2	3	3	2	2
2	2	1	3	2	2	2	2	2	3	3	1	1	3	3	1	3	3	2	3
3	2	1	4	1	1	1	2	2	3	3	1	1	3	3	1	3	3	1	2
4	2	2	3	2	2	2	2	2	3	3	2	2	3	3	2	3	3	2	2
5	3	3	3	3	4	3	3	4	3	3	3	3	3	3	3	3	3	3	3
6	1	2	2	2	2	3	4	4	2	4	4	3	3	4	3	1	4	4	4
7	3	3	3	3	2	3	3	3	3	4	3	3	3	4	3	3	3	4	3
8	4	4	3	4	4	4	4	3	4	4	4	4	4	1	3	4	4	4	4
9	3	3	3	3	4	3	3	3	3	3	3	3	4	3	3	2	2	3	3
10	3	1	3	3	2	3	4	2	2	2	2	2	3	2	1	2	1	2	1
11	3	3	3	3	4	3	4	4	3	3	3	3	3	3	3	3	3	3	3
12	1	3	3	3	4	3	3	2	3	2	3	2	1	2	2	3	3	2	3
13	2	4	3	3	4	3	4	4	4	4	4	3	4	4	3	3	4	3	3
14	2	3	3	4	3	2	4	3	3	4	3	4	3	4	3	4	3	3	3
15	3	2	1	2	4	3	2	1	2	1	2	3	3	2	4	2	3	2	3
16	4	3	4	3	3	3	3	3	2	3	4	4	4	3	4	3	3	3	3
17	3	4	3	3	3	4	3	4	3	3	3	3	3	4	4	4	3	3	4
18	3	4	3	2	3	3	3	3	3	3	3	3	3	3	4	3	3	3	3
19	4	4	4	4	4	4	4	1	4	4	4	4	4	4	4	4	3	4	3
20	2	2	2	2	2	3	2	2	2	2	2	2	2	2	3	2	3	2	3
21	3	3	4	3	3	4	4	3	3	4	3	3	3	3	4	3	3	3	3
22	2	3	4	2	3	1	4	1	3	2	3	2	4	2	1	2	4	2	1
23	4	3	3	3	3	4	4	1	3	3	3	3	3	3	4	4	3	3	4
24	3	3	3	3	4	3	3	3	3	3	3	4	2	3	3	3	3	3	3
25	1	4	2	3	4	4	1	4	3	4	2	4	1	1	3	3	3	4	2
26	1	4	4	4	3	3	3	2	4	3	4	4	2	4	4	3	2	4	3
27	3	4	4	3	4	3	4	4	4	4	4	4	3	3	4	3	4	4	4
28	3	3	3	3	3	3	4	3	3	4	3	4	3	3	3	3	3	3	3
29	3	4	4	3	3	3	4	2	4	3	4	3	3	3	3	3	3	4	4
30	3	3	3	3	4	4	3	1	3	3	3	4	4	4	3	3	3	3	3
31	2	3	3	3	3	3	3	2	2	3	3	3	2	3	3	3	3	3	3
32	2	4	3	3	4	4	3	3	3	3	4	4	3	3	3	3	3	4	3
33	4	4	4	4	2	4	3	1	3	4	4	4	4	4	4	3	3	4	4
34	1	4	4	4	4	4	4	3	3	4	4	4	3	4	4	4	4	4	4
35	2	3	2	3	3	2	4	2	4	4	3	4	2	4	3	3	3	3	3

	x39	x40	x41	x42	x43	duks
1	3	3	2	2	3	106.0
2	4	3	2	3	3	106.0
3	4	4	1	2	4	107.0
4	3	3	2	2	3	106.0
5	4	3	3	3	4	137.0
6	4	3	3	3	3	137.0
7	3	3	2	3	3	136.0
8	4	4	4	4	4	163.0
9	3	3	3	3	3	127.0
10	3	4	1	2	3	101.0
11	4	3	3	3	3	137.0
12	3	3	3	2	2	109.0
13	4	3	3	4	3	153.0
14	3	3	4	3	4	132.0
15	3	2	2	2	3	112.0
16	3	4	3	4	3	140.0
17	4	4	4	4	4	150.0
18	3	3	3	3	3	135.0
19	4	4	4	4	4	161.0
20	2	2	2	2	3	101.0
21	3	3	3	3	3	137.0
22	1	1	2	4	2	98.00
23	3	3	3	3	3	131.0
24	3	3	3	3	4	134.0
25	2	2	1	1	1	120.0
26	1	4	3	4	3	145.0
27	3	3	3	3	4	155.0
28	3	4	3	3	3	137.0
29	4	3	3	3	4	138.0
30	3	3	3	3	3	134.0
31	3	3	3	3	3	124.0
32	3	3	3	3	4	143.0
33	3	4	4	4	4	146.0
34	4	3	3	3	4	157.0
35	3	3	3	3	3	127.0



	x1	x2	x3	x4	x5	x6	x7	x8	x9	x10	x11	x12	x13	x14	x15	x16	x17	x18	x19
36	2	2	4	4	4	3	3	4	4	4	1	1	2	4	2	1	4	3	3
37	4	4	2	4	3	3	3	3	2	4	4	3	4	2	4	4	3	4	3
38	4	3	3	4	4	4	4	4	1	4	4	4	4	4	4	4	4	4	4
39	1	4	1	2	3	3	3	3	2	3	1	3	2	2	3	2	4	3	3
40	4	2	4	3	4	3	2	2	2	4	3	2	1	3	3	2	4	4	2
41	4	4	4	4	4	4	4	4	4	4	4	4	4	4	4	4	4	4	4
42	4	1	3	3	3	3	3	3	3	4	4	4	4	4	3	3	4	3	3
43	2	1	3	4	3	2	3	3	4	4	4	4	3	2	3	3	4	4	3
44	4	4	3	3	4	3	3	3	2	4	3	4	4	3	3	3	4	3	3
45	4	4	3	3	3	3	3	3	3	4	4	4	3	4	3	3	4	3	3
46	3	2	3	2	3	3	3	2	3	2	2	2	3	2	3	2	3	3	2
47	3	2	3	2	3	3	3	2	3	2	2	2	3	2	3	2	3	3	2
48	4	1	4	1	4	4	4	1	4	1	1	1	4	1	4	1	4	4	1
49	4	1	4	1	4	1	4	1	4	1	1	1	4	1	4	1	4	4	1
50	4	3	3	3	3	2	3	3	2	3	4	3	3	3	3	3	2	4	3
51	4	4	2	4	4	2	3	3	4	4	1	3	4	2	4	4	1	3	3
52	3	3	3	3	3	3	3	3	3	3	3	3	3	3	3	3	3	3	3
53	4	3	3	3	3	3	2	2	2	3	3	3	3	2	3	3	3	3	3
54	4	3	3	3	4	3	3	3	3	4	4	3	3	2	2	4	4	3	3
55	2	3	2	3	3	3	3	3	2	2	2	2	3	3	4	1	2	1	3
56	4	4	3	3	3	3	3	3	3	3	4	4	4	3	4	4	4	3	3
57	4	3	4	3	3	3	4	3	2	4	4	4	4	2	3	4	4	4	3
58	4	3	3	3	2	3	3	3	3	3	2	3	3	3	2	3	3	2	3
59	3	4	3	3	3	3	3	3	3	3	3	3	3	3	4	3	3	3	3
60	4	4	3	4	3	3	4	3	4	4	4	4	4	3	4	4	4	4	4
61	1	3	1	1	1	3	1	1	1	4	1	1	1	1	1	1	1	2	1
62	2	2	2	2	2	2	2	2	1	2	1	3	2	2	2	3	2	2	2
63	3	2	2	2	1	2	2	2	3	2	3	2	2	1	2	2	2	2	2
64	1	2	1	1	1	2	1	1	1	1	3	1	1	2	1	3	1	1	1
65	3	2	3	1	4	3	1	1	3	3	2	3	1	4	4	3	2	2	2
66	2	1	3	3	1	1	3	3	1	1	2	2	2	1	1	1	3	2	2
67	3	2	3	1	2	3	4	4	3	1	3	3	2	2	3	4	2	1	2
68	1	2	1	1	1	2	2	2	3	2	1	3	2	2	2	4	1	1	1
69	3	2	3	2	3	2	2	3	2	1	1	2	2	4	3	2	2	4	4
70	1	2	2	2	1	3	2	2	1	1	3	2	1	2	2	2	2	2	2

	x20	x21	x22	x23	x24	x25	x26	x27	x28	x29	x30	x31	x32	x33	x34	x35	x36	x37	x38
36	3	3	3	4	2	4	3	4	4	4	2	2	1	4	4	2	1	4	1
37	2	3	3	4	4	3	4	4	4	3	4	3	4	3	4	3	4	3	4
38	4	4	3	4	4	4	4	4	4	4	4	4	2	4	4	4	4	4	3
39	2	2	2	2	2	3	4	3	1	3	4	2	4	3	2	3	2	4	4
40	3	3	3	1	2	2	4	1	3	3	3	1	1	2	1	3	1	2	3
41	4	4	4	4	4	4	4	4	4	4	4	4	4	4	4	4	4	4	4
42	4	4	3	3	4	2	4	4	2	4	4	3	3	4	3	4	4	3	4
43	3	4	3	3	3	2	4	4	2	4	4	3	3	3	4	3	4	3	3
44	3	3	3	3	3	3	4	4	4	3	4	4	2	3	4	3	4	3	4
45	4	3	3	4	3	4	3	3	3	3	3	3	2	3	3	3	3	3	4
46	2	2	3	2	2	2	2	2	3	3	2	2	3	3	2	3	3	2	2
47	2	2	3	2	2	2	2	2	3	3	2	2	3	3	2	3	3	2	2
48	1	1	4	1	1	1	1	1	4	4	1	1	4	4	1	4	4	1	1
49	1	4	1	1	1	1	4	4	1	4	1	1	1	4	1	4	4	4	1
50	2	4	3	3	4	3	3	3	3	3	3	4	2	3	3	3	3	3	3
51	4	1	1	3	3	3	3	4	4	3	4	3	2	4	4	3	4	3	4
52	2	3	3	3	2	3	3	3	3	3	3	3	3	3	3	3	3	3	3
53	3	3	2	2	3	3	3	3	3	3	3	3	3	3	3	2	3	2	3
54	3	3	3	2	3	4	3	3	1	3	4	2	3	3	3	3	3	3	3
55	3	4	3	4	4	2	3	3	2	4	3	3	2	2	3	2	4	3	4
56	2	3	3	3	3	4	4	4	4	3	4	3	4	3	4	3	4	3	4
57	3	3	2	3	4	3	4	3	3	3	4	2	2	3	3	3	4	3	3
58	3	3	1	4	3	3	4	3	2	2	2	2	2	3	2	3	3	3	1
59	2	3	3	3	4	3	3	3	3	3	3	3	3	3	3	3	3	3	4
60	3	4	3	4	4	4	4	4	4	3	4	3	2	4	4	3	4	3	4
61	1	1	2	2	1	3	1	1	1	2	1	1	1	1	1	1	4	2	1
62	2	2	2	2	2	2	2	2	2	2	2	1	2	1	2	3	2	2	2
63	2	2	2	2	2	2	2	2	3	3	1	3	1	1	1	4	2	1	1
64	1	2	3	1	1	1	1	1	2	2	1	3	1	1	1	4	2	1	1
65	2	2	1	2	2	4	4	2	3	3	2	4	1	4	3	2	1	4	4
66	3	2	4	4	4	2	3	3	3	4	2	1	3	1	3	2	4	1	3
67	3	3	2	3	2	2	3	3	3	3	3	4	3	3	3	3	1	3	2
68	1	1	1	1	1	4	1	2	1	4	2	1	2	2	2	3	1	1	2
69	1	3	2	3	4	1	2	2	2	4	3	2	1	3	2	2	3	4	1
70	2	2	2	2	2	2	2	2	2	2	2	2	2	2	2	3	2	2	2

	x39	x40	x41	x42	x43	duks
36	2	4	3	3	4	126.0
37	4	3	3	4	4	147.0
38	4	4	2	4	4	161.0
39	2	2	1	3	4	112.0
40	2	2	2	4	2	108.0
41	4	4	4	4	4	172.0
42	4	3	3	4	4	146.0
43	3	2	3	3	4	136.0
44	4	4	3	3	4	145.0
45	4	3	3	3	3	140.0
46	3	3	3	2	3	107.0
47	3	3	2	2	3	106.0
48	4	4	2	1	4	104.0
49	4	4	1	4	4	109.0
50	3	3	1	2	3	127.0
51	4	2	3	4	4	136.0
52	3	3	4	2	3	127.0
53	2	2	3	3	3	120.0
54	3	2	3	3	3	130.0
55	4	3	2	3	3	120.0
56	4	2	2	3	4	145.0
57	4	4	3	4	2	140.0
58	2	2	3	3	3	116.0
59	4	3	2	3	3	132.0
60	4	3	3	3	3	155.0
61	1	4	1	1	1	63.00
62	2	2	2	2	2	85.00
63	1	1	1	2	2	83.00
64	1	1	1	2	2	63.00
65	3	3	3	3	3	112.0
66	4	3	3	2	1	100.0
67	3	2	2	3	2	112.0
68	1	1	2	2	2	75.00
69	3	3	4	1	2	105.0
70	2	2	1	2	2	83.00



	x1	x2	x3	x4	x5	x6	x7	x8	x9	x10	x11	x12	x13	x14	x15	x16	x17	x18	x19
71	1	2	1	1	1	3	1	1	1	1	4	1	1	3	1	1	1	2	1
72	1	1	1	1	1	1	1	1	2	1	3	2	1	2	2	2	1	2	2
73	1	2	1	1	1	2	1	1	1	1	2	1	1	2	1	1	1	2	2
74	1	1	1	1	1	3	1	1	1	1	2	2	2	1	1	2	1	3	1
75	2	2	2	2	2	3	2	2	2	2	3	3	2	2	2	2	2	2	2
76	1	1	1	1	1	2	1	1	1	1	2	1	1	2	1	1	2	2	1
77	2	2	2	2	2	2	2	2	1	1	2	2	2	2	1	1	2	2	2
78	3	3	3	2	2	3	2	2	1	1	4	3	1	1	3	3	4	4	2
79	2	2	2	2	1	1	1	1	1	1	1	1	1	1	1	1	1	1	2
80	1	2	2	2	1	1	2	2	2	1	2	3	1	1	2	3	3	3	3
81	1	2	2	2	1	1	2	2	2	1	3	2	2	2	1	2	2	3	3
82	1	1	1	1	1	2	1	1	1	1	3	1	1	2	1	1	1	1	1
83	3	2	1	2	2	3	2	3	3	2	1	3	2	3	2	3	1	3	2
84	4	2	3	3	1	1	3	2	3	3	4	3	4	1	2	3	1	2	3
85	1	1	1	1	1	1	1	1	1	1	1	1	1	4	1	1	1	1	1
86	2	2	2	1	2	1	2	1	1	1	1	1	1	3	1	2	2	3	2
87	2	2	2	2	3	4	1	1	2	2	1	1	2	2	2	2	2	2	1
88	2	2	2	2	3	3	2	2	2	2	2	1	2	1	2	2	1	1	1
89	1	1	2	2	2	2	2	2	2	2	1	1	2	3	2	2	2	3	1
90	2	2	1	2	1	3	2	2	2	2	2	3	2	2	2	2	2	4	2
91	1	2	2	2	2	3	2	2	1	1	2	2	1	2	2	2	2	2	2
92	2	2	2	2	2	2	2	2	2	2	2	2	3	3	2	2	2	3	1
93	1	1	1	1	1	3	2	1	1	1	1	2	1	3	1	2	1	3	1
94	2	2	2	2	4	4	1	1	2	2	2	2	2	2	1	1	2	2	2
95	1	1	2	2	4	3	1	2	2	1	1	1	1	1	2	2	2	2	2
96	1	2	1	1	1	3	2	1	3	3	4	4	3	3	3	4	1	1	1
97	3	2	3	1	4	3	1	1	3	3	2	3	1	4	4	3	2	2	2
98	1	2	2	2	1	3	2	2	1	1	3	2	1	2	2	2	2	2	2
99	2	2	2	2	2	3	2	2	2	2	3	3	2	2	2	2	2	2	2
100	1	2	2	2	1	1	2	2	2	1	2	3	1	1	2	3	3	3	3
101	1	1	1	1	1	1	1	1	1	1	1	1	1	4	1	1	1	1	1
102	2	2	1	2	1	3	2	2	2	2	2	3	2	2	2	2	2	4	2
103	1	1	2	2	4	3	1	2	2	1	1	1	1	1	2	2	2	2	2
104	1	2	1	1	1	2	1	1	1	1	3	1	1	2	1	3	1	1	1
105	3	2	3	2	3	2	2	3	2	1	1	2	2	4	3	2	2	4	4

	x20	x21	x22	x23	x24	x25	x26	x27	x28	x29	x30	x31	x32	x33	x34	x35	x36	x37	x38
71	2	4	4	3	4	2	1	2	3	1	1	1	4	1	2	2	1	2	4
72	1	4	1	1	1	2	1	3	1	3	1	4	2	1	1	4	2	1	2
73	2	2	2	1	2	1	1	1	1	1	1	3	1	1	1	4	1	1	1
74	2	3	2	2	2	1	1	1	1	2	2	3	2	2	2	3	2	2	2
75	2	3	2	2	2	2	2	2	2	3	2	2	2	2	3	3	3	2	2
76	1	4	2	1	2	1	1	1	1	2	1	2	1	2	2	4	2	1	2
77	2	2	2	2	2	2	2	2	2	1	1	2	1	2	2	3	2	2	2
78	2	4	3	2	3	2	2	2	2	3	2	1	2	3	2	4	2	3	3
79	2	3	2	2	2	2	1	2	1	1	1	1	1	2	1	3	2	2	2
80	1	3	2	2	3	2	2	2	2	2	1	2	1	4	2	3	2	2	2
81	2	3	3	3	3	2	2	2	2	3	3	3	1	4	1	3	2	2	2
82	1	1	2	2	1	1	1	1	1	1	2	2	1	4	1	4	1	1	2
83	3	3	4	3	2	2	3	2	1	2	1	2	1	3	4	3	2	3	3
84	4	2	1	2	3	1	2	1	2	4	3	2	1	3	2	1	1	4	1
85	1	1	1	1	1	1	1	1	1	1	1	4	1	1	1	4	1	1	4
86	1	3	2	2	2	2	2	1	1	1	1	1	1	3	1	3	2	1	3
87	2	2	2	2	1	1	1	1	2	1	1	3	2	2	2	3	3	1	2
88	2	2	2	1	2	2	2	2	2	2	2	3	1	1	2	4	4	1	1
89	2	2	2	2	2	4	2	2	2	4	2	2	2	1	2	3	1	2	2
90	2	2	2	1	1	4	1	1	1	3	2	2	1	1	1	3	1	2	1
91	2	2	2	2	2	2	2	2	2	2	2	3	1	2	2	3	3	2	2
92	2	1	1	2	2	3	2	2	2	4	2	2	1	2	2	3	2	1	3
93	1	1	2	1	1	4	1	1	1	4	1	1	1	1	1	4	1	1	3
94	3	2	2	2	2	1	1	2	2	2	2	3	2	2	2	3	3	1	1
95	2	1	1	1	1	1	2	1	1	2	2	4	2	2	3	3	3	1	1
96	1	2	2	2	2	3	2	2	3	1	3	3	2	1	1	3	1	1	2
97	2	2	1	2	2	4	4	2	3	3	2	4	1	4	3	2	1	4	4
98	2	2	2	2	2	2	2	2	2	2	2	2	2	2	2	3	2	2	2
99	2	3	2	2	2	2	2	2	2	3	2	2	2	2	3	3	3	2	2
100	1	3	2	2	3	2	2	2	2	2	1	2	1	4	2	3	2	2	2
101	1	1	1	1	1	1	1	1	1	1	1	4	1	1	1	4	1	1	4
102	2	2	2	1	1	4	1	1	1	3	2	2	1	1	1	3	1	2	1
103	2	1	1	1	1	1	2	1	1	2	2	4	2	2	3	3	3	1	1
104	1	2	3	1	1	1	1	1	2	2	1	3	1	1	1	4	2	1	1
105	1	3	2	3	4	1	2	2	2	4	3	2	1	3	2	2	3	4	1

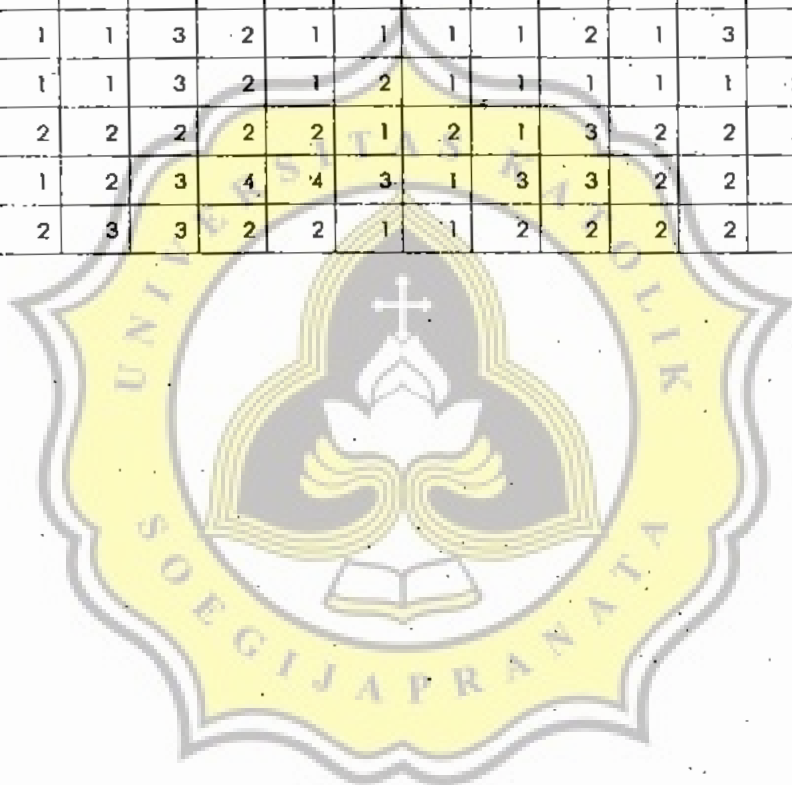
125

	x39	x40	x41	x42	x43	duks
71	1	4	4	2	2	85.00
72	2	1	1	3	2	73.00
73	1	2	1	1	1	59.00
74	2	2	1	2	2	73.00
75	2	2	2	2	2	94.00
76	1	1	1	1	1	62.00
77	2	2	2	2	2	80.00
78	3	3	1	1	2	104.0
79	1	1	1	1	1	62.00
80	1	1	2	2	2	85.00
81	1	1	2	2	2	90.00
82	1	1	1	3	1	60.00
83	2	2	4	2	4	104.0
84	2	3	1	2	2	98.00
85	1	1	1	1	1	55.00
86	2	2	1	2	1	72.00
87	2	1	1	1	1	76.00
88	1	2	2	2	2	82.00
89	2	1	3	3	2	87.00
90	2	2	2	3	1	82.00
91	1	2	2	2	2	84.00
92	2	2	2	3	2	90.00
93	1	1	1	3	1	66.00
94	2	2	1	1	2	84.00
95	2	2	1	1	2	75.00
96	1	1	3	3	4	91.00
97	3	3	3	3	3	112.0
98	2	2	1	2	2	83.00
99	2	2	2	2	2	94.00
100	1	1	2	2	2	85.00
101	1	1	1	1	1	55.00
102	2	2	2	3	1	82.00
103	2	2	1	1	2	75.00
104	1	1	1	2	2	63.00
105	3	3	4	1	2	105.0

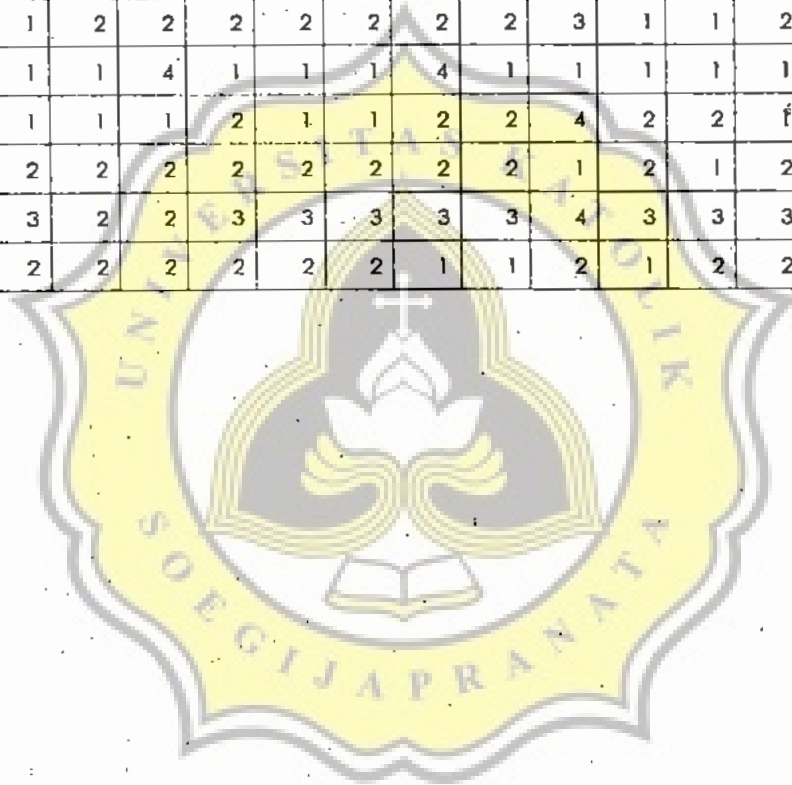


126

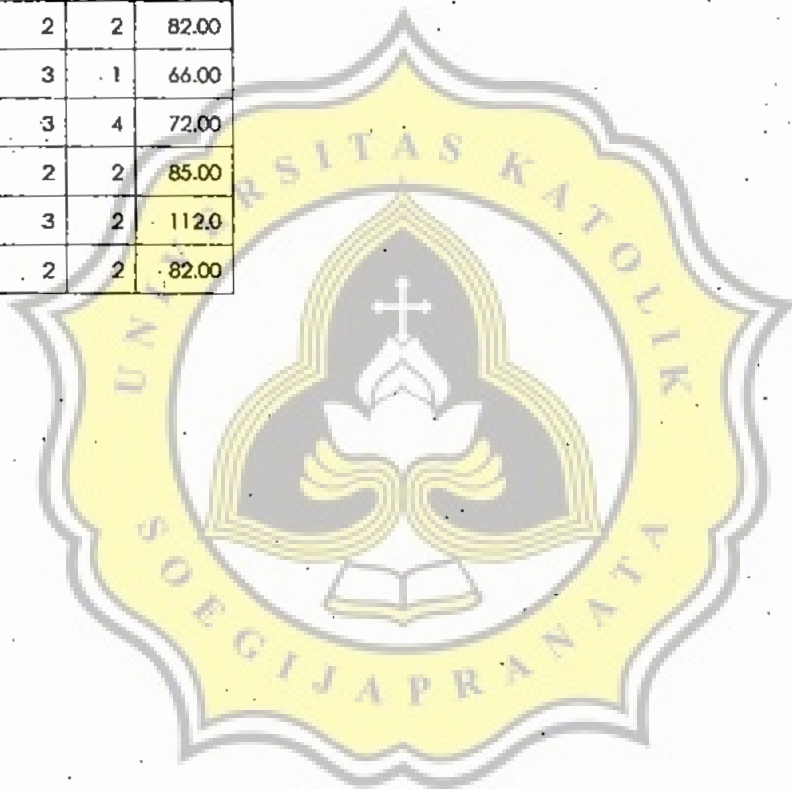
	x1	x2	x3	x4	x5	x6	x7	x8	x9	x10	x11	x12	x13	x14	x15	x16	x17	x18	x19
106	1	1	1	1	1	3	1	1	1	1	2	2	2	1	1	2	1	3	1
107	2	2	2	2	1	1	1	1	1	1	1	1	1	1	1	1	1	1	2
108	4	2	3	3	1	1	3	2	3	3	4	3	4	1	2	3	1	2	3
109	1	1	2	2	2	2	2	2	2	2	1	1	2	3	2	2	2	3	1
110	2	2	2	2	4	4	1	1	2	2	2	2	2	2	1	1	2	2	2
111	1	2	2	2	1	2	2	2	3	2	3	2	2	1	2	2	2	2	2
112	1	2	1	1	1	2	2	2	3	2	1	3	2	2	2	4	1	1	1
113	3	3	3	2	2	3	2	2	1	1	4	3	1	1	3	3	4	4	2
114	3	2	1	2	2	3	2	3	3	2	1	3	2	3	2	3	1	2	2
115	2	2	2	2	3	3	2	2	2	2	2	1	2	1	2	2	1	1	1
116	1	1	1	1	1	3	2	1	1	1	1	2	1	3	1	2	1	3	1
117	1	2	1	1	1	3	2	1	2	1	1	1	1	1	2	2	2	2	2
118	2	2	2	2	2	2	2	2	1	2	1	3	2	2	2	3	2	2	2
119	3	2	3	1	2	3	4	4	3	1	3	3	2	2	3	4	2	1	2
120	2	2	2	2	3	3	2	2	1	1	2	2	2	2	1	1	2	2	2



	x20	x21	x22	x23	x24	x25	x26	x27	x28	x29	x30	x31	x32	x33	x34	x35	x36	x37	x38
106	2	3	2	2	2	1	1	1	1	2	2	3	2	2	2	3	2	2	2
107	2	3	2	2	2	2	1	2	1	1	1	1	1	2	1	3	2	2	2
108	4	2	1	2	3	1	2	1	2	4	3	2	1	3	2	1	1	4	1
109	2	2	2	2	2	4	2	2	2	4	2	2	2	1	2	3	1	2	2
110	3	2	2	2	2	1	1	2	2	2	2	3	2	2	2	3	3	1	1
111	2	2	2	2	2	2	2	2	3	3	1	3	1	1	1	4	2	1	1
112	1	1	1	1	1	4	1	2	1	4	2	1	2	2	2	3	1	1	2
113	2	4	3	2	3	2	2	2	2	3	2	1	2	3	2	4	2	3	3
114	3	3	4	3	2	2	3	2	1	2	1	2	1	3	4	3	2	3	3
115	2	2	2	1	2	2	2	2	2	2	2	3	1	1	2	4	4	1	1
116	1	1	2	1	1	4	1	1	1	4	1	1	1	1	1	4	1	1	3
117	2	1	1	1	1	1	2	1	1	2	2	4	2	2	1	3	1	1	2
118	2	2	2	2	2	2	2	2	2	2	2	1	2	1	2	3	2	2	2
119	3	3	2	3	2	2	3	3	3	3	3	4	3	3	3	3	1	3	2
120	2	2	2	2	2	2	2	2	2	1	1	2	1	2	2	3	2	2	2



	x39	x40	x41	x42	x43	duks
106	2	2	1	2	2	73.00
107	1	1	1	1	1	62.00
108	2	3	1	2	2	98.00
109	2	1	3	3	2	87.00
110	2	2	1	1	2	84.00
111	1	1	1	2	2	81.00
112	1	1	2	2	2	75.00
113	3	3	1	1	2	104.0
114	2	2	4	2	4	103.0
115	1	2	2	2	2	82.00
116	1	1	1	3	1	66.00
117	1	1	3	3	4	72.00
118	2	2	2	2	2	85.00
119	3	2	2	3	2	112.0
120	2	2	2	2	2	82.00



	duks	locus	rokok
1	106.0	45.00	18.00
2	106.0	49.00	17.00
3	107.0	46.00	17.00
4	106.0	44.00	16.00
5	137.0	27.00	5.000
6	137.0	26.00	3.000
7	136.0	28.00	5.000
8	163.0	28.00	3.000
9	127.0	27.00	7.000
10	101.0	42.00	17.00
11	137.0	26.00	7.000
12	109.0	42.00	18.00
13	153.0	30.00	4.000
14	132.0	30.00	9.000
15	112.0	31.00	19.00
16	140.0	30.00	3.000
17	150.0	30.00	9.000
18	135.0	27.00	3.000
19	161.0	27.00	4.000
20	101.0	30.00	20.00
21	137.0	28.00	7.000
22	98.00	45.00	18.00
23	131.0	48.00	6.000
24	134.0	45.00	9.000
25	120.0	51.00	10.00
26	145.0	52.00	12.00
27	155.0	58.00	12.00
28	137.0	58.00	5.000
29	138.0	60.00	10.00
30	134.0	54.00	8.000
31	124.0	52.00	4.000
32	143.0	51.00	12.00
33	146.0	51.00	13.00
34	157.0	47.00	14.00
35	127.0	61.00	13.00



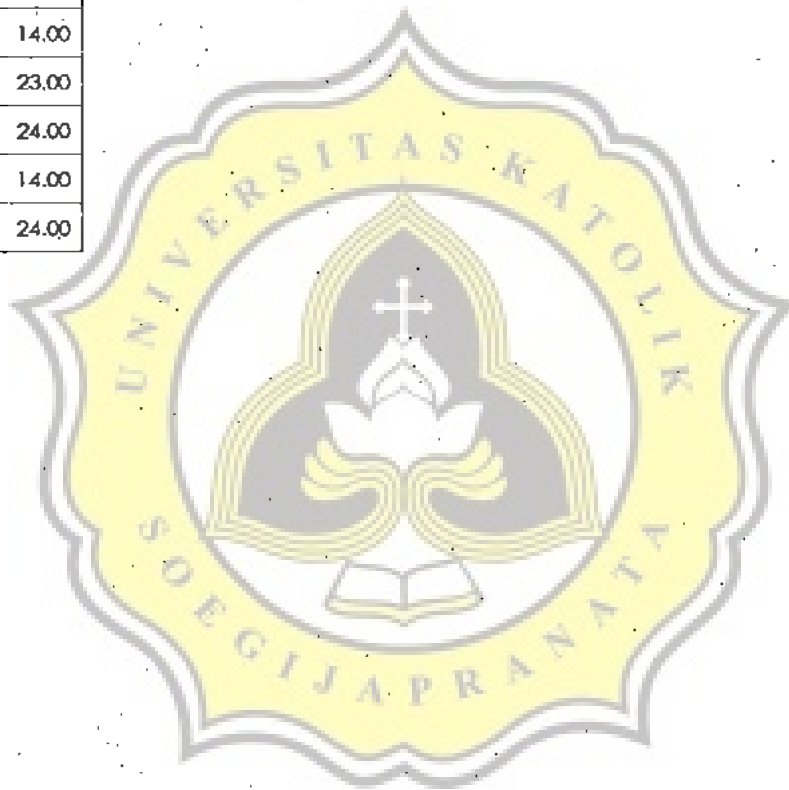
	duks	locus	rokok
36	126.0	60.00	14.00
37	147.0	51.00	15.00
38	161.0	63.00	15.00
39	112.0	56.00	19.00
40	108.0	55.00	24.00
41	172.0	59.00	7.000
42	146.0	49.00	7.000
43	136.0	45.00	3.000
44	145.0	42.00	4.000
45	140.0	43.00	4.000
46	107.0	46.00	24.00
47	106.0	45.00	19.00
48	104.0	52.00	19.00
49	109.0	52.00	25.00
50	127.0	38.00	8.000
51	136.0	38.00	5.000
52	127.0	41.00	3.000
53	120.0	43.00	13.00
54	130.0	38.00	5.000
55	120.0	41.00	15.00
56	145.0	39.00	8.000
57	140.0	47.00	6.000
58	116.0	39.00	16.00
59	132.0	40.00	17.00
60	155.0	38.00	17.00
61	63.00	58.00	19.00
62	85.00	52.00	20.00
63	83.00	55.00	17.00
64	63.00	49.00	16.00
65	112.0	45.00	19.00
66	100.0	55.00	15.00
67	112.0	48.00	23.00
68	75.00	63.00	23.00
69	105.0	54.00	29.00
70	83.00	49.00	24.00



	duks	locus	rokok
71	85.00	27.00	28.00
72	73.00	59.00	20.00
73	59.00	48.00	20.00
74	73.00	37.00	28.00
75	94.00	53.00	24.00
76	62.00	56.00	26.00
77	80.00	26.00	26.00
78	104.0	61.00	24.00
79	62.00	52.00	29.00
80	85.00	64.00	29.00
81	90.00	49.00	24.00
82	60.00	61.00	26.00
83	104.0	64.00	26.00
84	98.00	52.00	16.00
85	55.00	43.00	14.00
86	72.00	60.00	14.00
87	76.00	34.00	25.00
88	82.00	45.00	23.00
89	87.00	50.00	30.00
90	82.00	43.00	16.00
91	84.00	51.00	16.00
92	90.00	31.00	26.00
93	66.00	30.00	20.00
94	84.00	37.00	28.00
95	75.00	55.00	18.00
96	91.00	39.00	18.00
97	112.0	44.00	15.00
98	83.00	58.00	18.00
99	94.00	38.00	29.00
100	85.00	39.00	29.00
101	55.00	56.00	25.00
102	82.00	35.00	23.00
103	75.00	51.00	18.00
104	63.00	40.00	28.00
105	105.0	36.00	20.00



	duks	locus	rakok
106	73.00	36.00	20.00
107	62.00	37.00	23.00
108	98.00	32.00	14.00
109	87.00	32.00	14.00
110	84.00	40.00	24.00
111	81.00	28.00	20.00
112	75.00	49.00	26.00
113	104.0	32.00	26.00
114	103.0	26.00	10.00
115	82.00	49.00	14.00
116	66.00	43.00	14.00
117	72.00	33.00	23.00
118	85.00	35.00	24.00
119	112.0	52.00	14.00
120	82.00	44.00	24.00



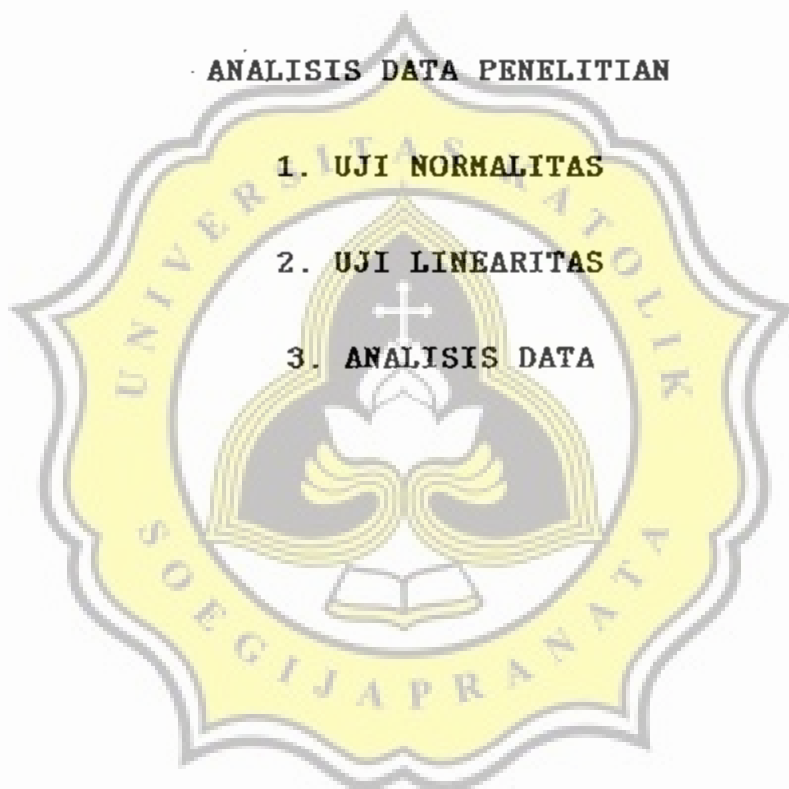
LAMPIRAN D

ANALISIS DATA PENELITIAN

1. UJI NORMALITAS

2. UJI LINEARITAS

3. ANALISIS DATA



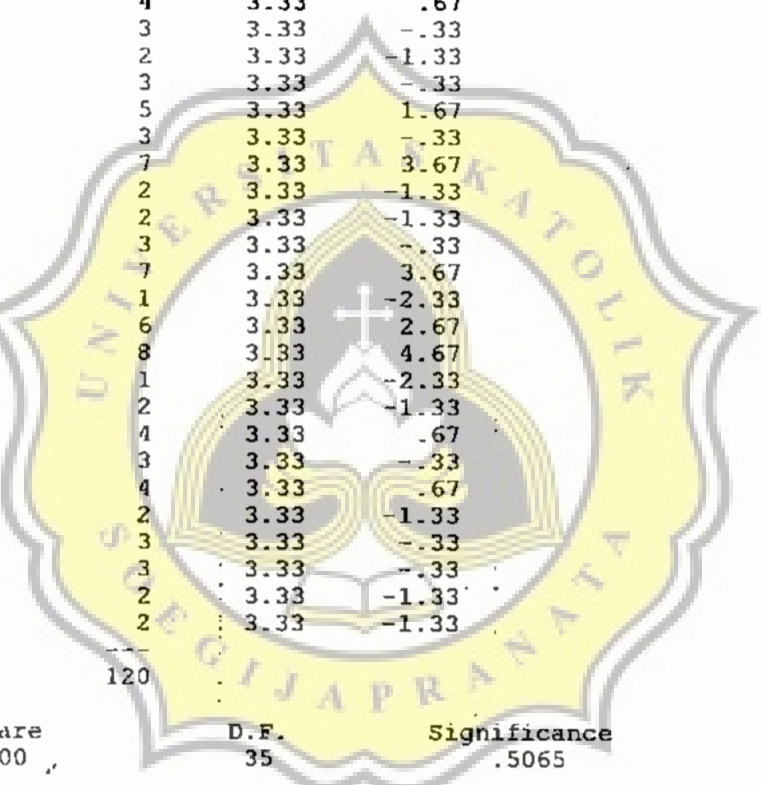
Chi-Square Test

LOCUS Locus of control

Category	Cases		Residual
	Observed	Expected	
26.000	4	3.33	.67
27.000	5	3.33	1.67
28.000	4	3.33	.67
30.000	6	3.33	2.67
31.000	2	3.33	-1.33
32.000	3	3.33	-.33
33.000	1	3.33	-2.33
34.000	1	3.33	-2.33
35.000	2	3.33	-1.33
36.000	2	3.33	-1.33
37.000	3	3.33	-.33
38.000	5	3.33	1.67
39.000	4	3.33	.67
40.000	3	3.33	-.33
41.000	2	3.33	-1.33
42.000	3	3.33	-.33
43.000	5	3.33	1.67
44.000	3	3.33	-.33
45.000	7	3.33	3.67
46.000	2	3.33	-1.33
47.000	2	3.33	-1.33
48.000	3	3.33	-.33
49.000	7	3.33	3.67
50.000	1	3.33	-2.33
51.000	6	3.33	2.67
52.000	8	3.33	4.67
53.000	1	3.33	-2.33
54.000	2	3.33	-1.33
55.000	4	3.33	.67
56.000	3	3.33	-.33
58.000	4	3.33	.67
59.000	2	3.33	-1.33
60.000	3	3.33	-.33
61.000	3	3.33	-.33
63.000	2	3.33	-1.33
64.000	2	3.33	-1.33

Total 120

Chi-Square 34.2000 D.F. 35 Significance .5065



----- Chi-Square Test

DUKS Dukungan sosial

Category	Cases		Residual
	Observed	Expected	
55.000	2	2.14	-.14
59.000	1	2.14	-1.14
60.000	1	2.14	-1.14
62.000	3	2.14	.86
63.000	3	2.14	.86
66.000	2	2.14	-.14
72.000	2	2.14	-.14
73.000	3	2.14	.86
75.000	4	2.14	1.86
76.000	1	2.14	-1.14
80.000	1	2.14	-1.14
81.000	1	2.14	-1.14
82.000	5	2.14	2.86
83.000	3	2.14	.86
84.000	3	2.14	.86
85.000	5	2.14	2.86
87.000	2	2.14	-.14
90.000	2	2.14	-.14
91.000	1	2.14	-1.14
94.000	2	2.14	-.14
98.000	3	2.14	.86
100.000	1	2.14	-1.14
101.000	2	2.14	-.14
103.000	1	2.14	-1.14
104.000	4	2.14	1.86
105.000	2	2.14	-.14
106.000	4	2.14	1.86
107.000	2	2.14	-.14
108.000	1	2.14	-1.14
109.000	2	2.14	-.14
112.000	6	2.14	3.86
116.000	1	2.14	-1.14
120.000	3	2.14	.86
124.000	1	2.14	-1.14
126.000	1	2.14	-1.14
127.000	4	2.14	1.86
130.000	1	2.14	-1.14
131.000	1	2.14	-1.14
132.000	2	2.14	-.14
134.000	2	2.14	-.14
135.000	1	2.14	-1.14
136.000	3	2.14	.86
137.000	5	2.14	2.86
138.000	1	2.14	-1.14
140.000	3	2.14	.86
143.000	1	2.14	-1.14
145.000	3	2.14	.86
146.000	2	2.14	-.14
147.000	1	2.14	-1.14
150.000	1	2.14	-1.14
153.000	1	2.14	-1.14
155.000	2	2.14	-.14
157.000	1	2.14	-1.14
161.000	2	2.14	-.14
163.000	1	2.14	1.14
172.000	1	2.14	-1.14

Total 120

Chi-Square
42.4000

D.F.
55

Significance
.8930

--- Chi-Square Test

ROKOK perilaku merokok

Category	Cases Observed	Expected	Residual
3.000	6	5.00	1.00
4.000	5	5.00	.00
5.000	5	5.00	.00
6.000	2	5.00	-3.00
7.000	5	5.00	.00
8.000	3	5.00	-2.00
9.000	3	5.00	-2.00
10.000	3	5.00	-2.00
12.000	3	5.00	-2.00
13.000	3	5.00	-2.00
14.000	9	5.00	4.00
15.000	5	5.00	.00
16.000	6	5.00	1.00
17.000	6	5.00	1.00
18.000	7	5.00	2.00
19.000	6	5.00	1.00
20.000	8	5.00	3.00
23.000	6	5.00	1.00
24.000	9	5.00	4.00
25.000	3	5.00	-2.00
26.000	7	5.00	2.00
28.000	4	5.00	-1.00
29.000	5	5.00	.00
30.000	1	5.00	-4.00
Total	120		

Chi-Square 20.8000 D.F. 23 Significance .5933

Independent: DUKS

Dependent	Mth	Rsq	d.f.	F	Sigf	b0	b1	b2	b3
ROKOK	LIN	.525	118	130.47	.000	36.8233	-.1915		
ROKOK	QUA	.536	117	67.66	.000	26.0345	-.0219	-.0010	
ROKOK	CUB	.612	116	60.91	.000	-64.683	2.7622	-.0271	7.9E-05

Independent: LOCUS

Dependent	Mth	Rsq	d.f.	F	Sigf	b0	b1	b2	b3
ROKOK	LIN	.046	118	5.74	.018	9.4132	.1571		
ROKOK	QUA	.053	117	3.28	.041	-.7767	.6514	-.0056	
9 ROKOK	CUB	.053	117	3.28	.041	-.7767	.6514	-.0056	

Notes:

9 Tolerance limits reached; some dependent variables were not entered.

- - Correlation Coefficients - -

	DUKS	LOCUS	ROKOK
DUKS	1.0000 (120) P= .	-.1252 (120) P= .087	-.7246 (120) P= .000
LOCUS	.1252 (120) P= .087	1.0000 (120) P= .	.2153 (120) P= .009
ROKOK	-.7246 (120) P= .000	.2153 (120) P= .009	1.0000 (120) P= .

(Coefficient / (Cases) / 1-tailed Significance)
 ". ." is printed if a coefficient cannot be computed

***** MULTIPLE REGRESSION *****

Listwise Deletion of Missing Data

Equation Number 1 Dependent Variable.. ROKOK perilaku merokok

Block Number 1. Method: Enter DUKS LOCUS

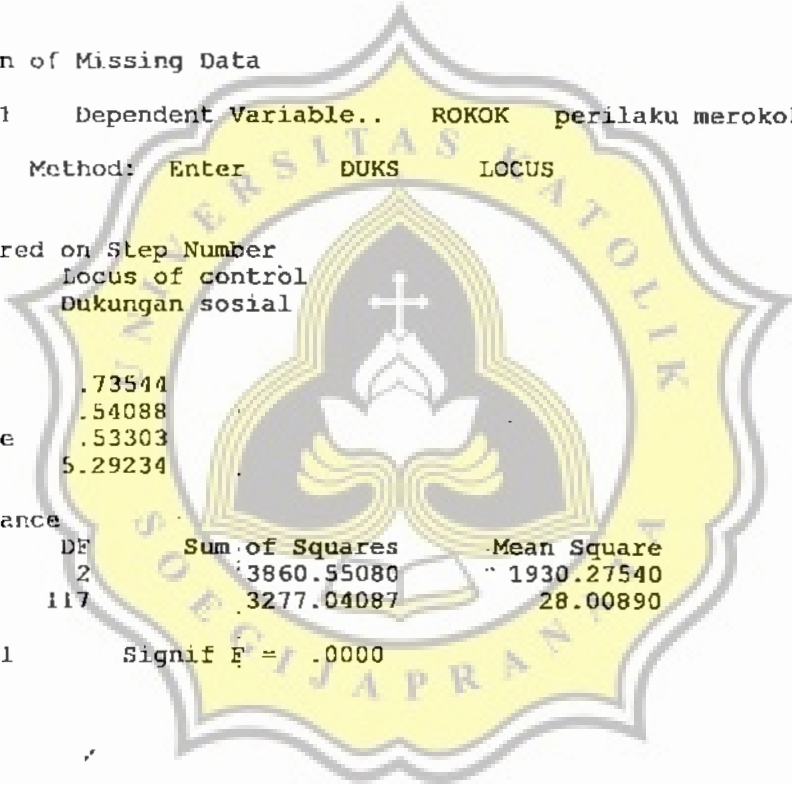
Variable(s) Entered on Step Number
 1.. LOCUS Locus of control
 2.. DUKS Dukungan sosial

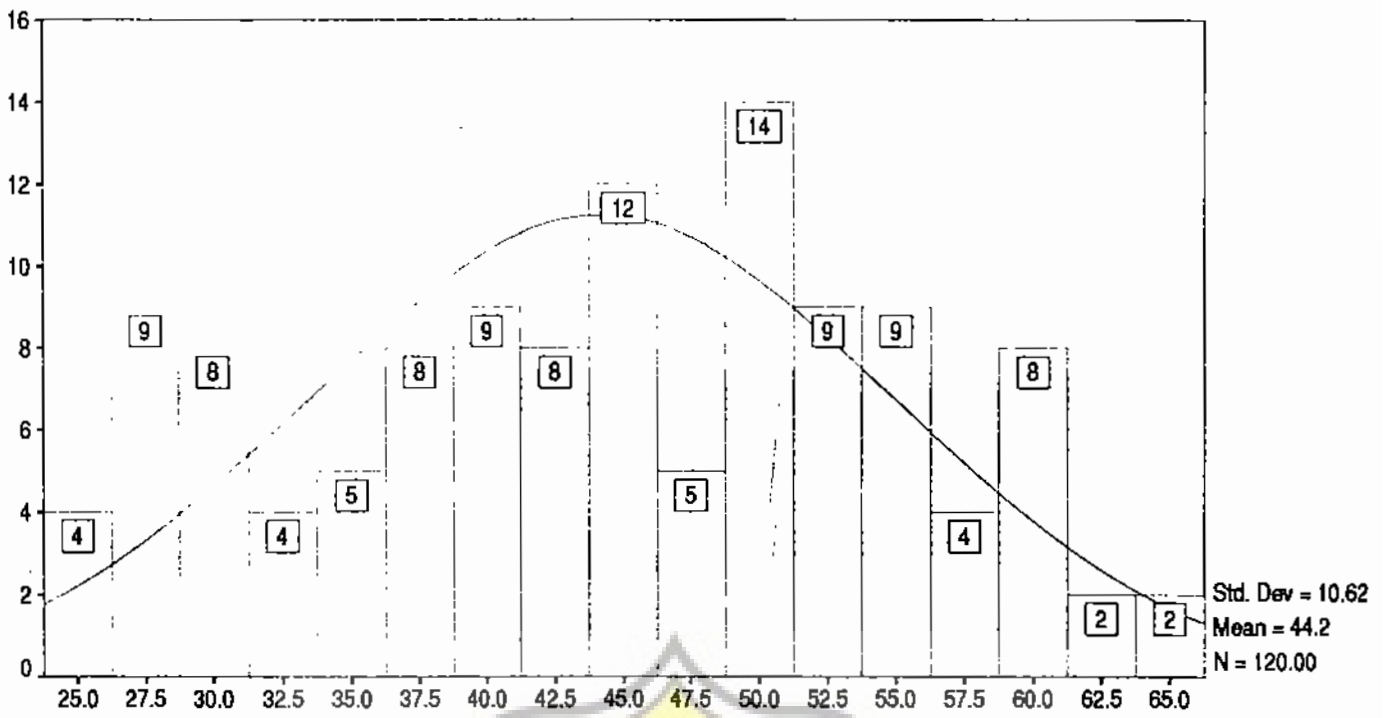
Multiple R .73544
 R Square .54088
 Adjusted R Square .53303
 Standard Error 5.29234

Analysis of Variance

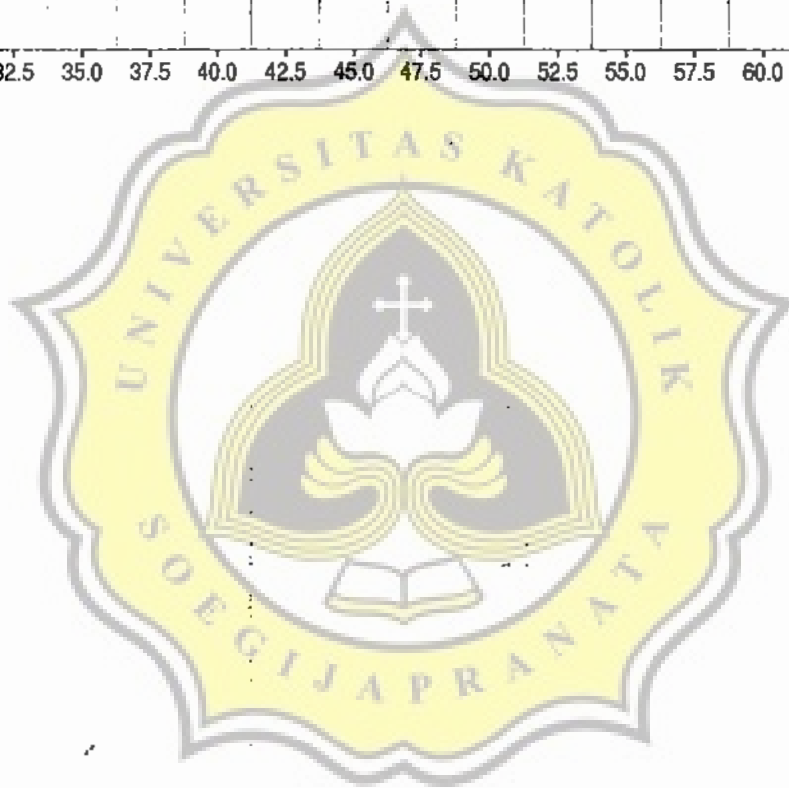
	DF	Sum of Squares	Mean Square
Regression	2	3860.55080	1930.27540
Residual	117	3277.04087	28.00890

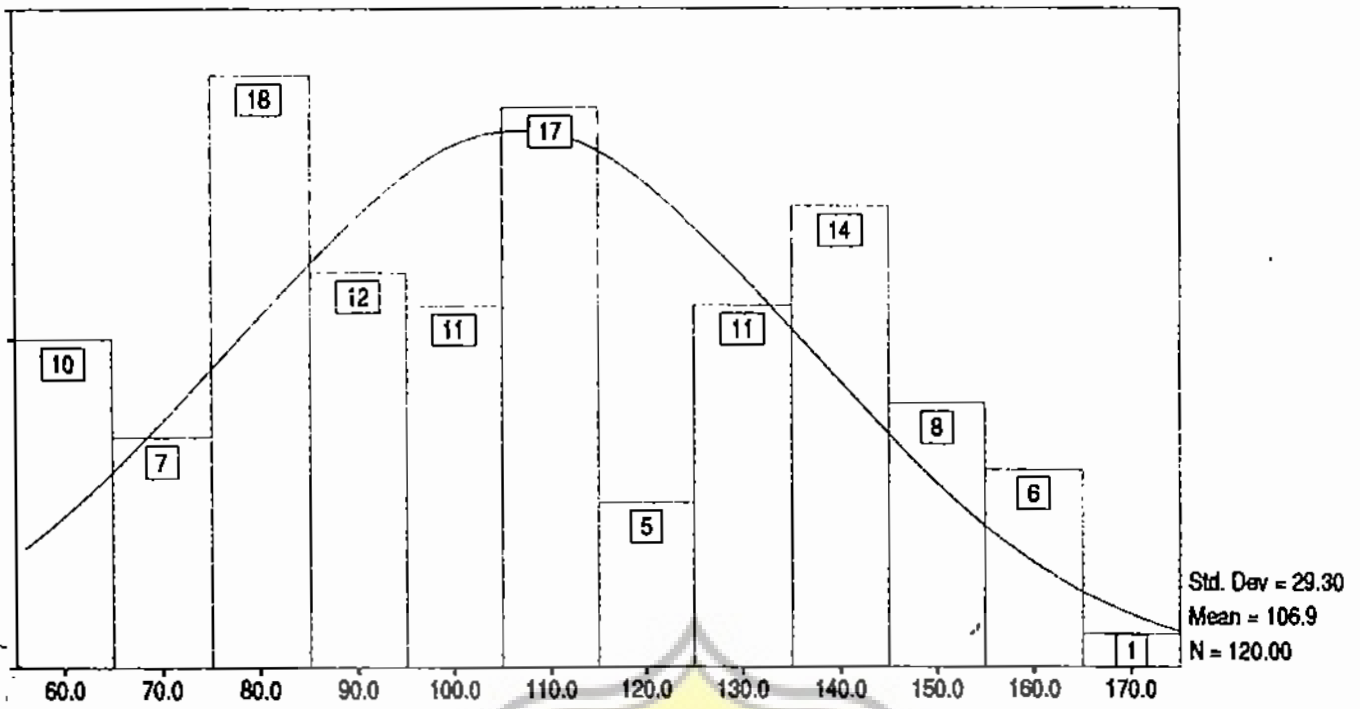
F = 68.91651 Signif F = .0000



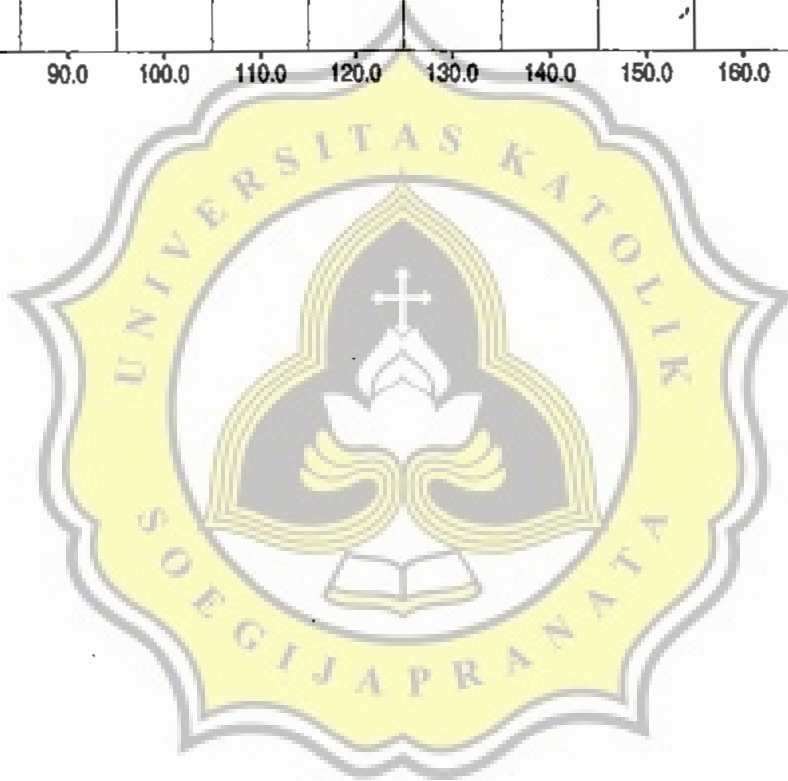


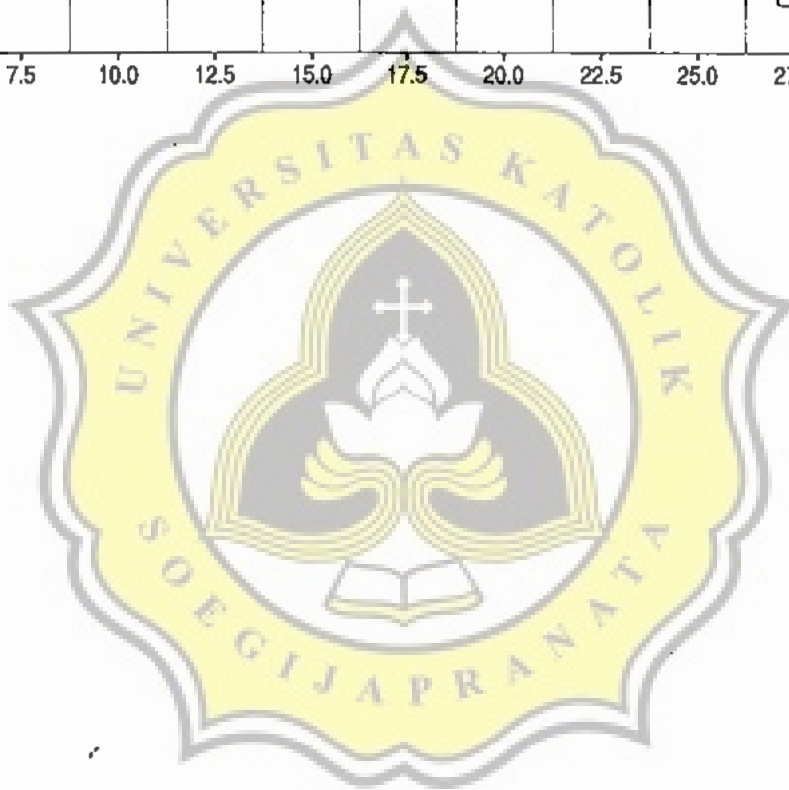
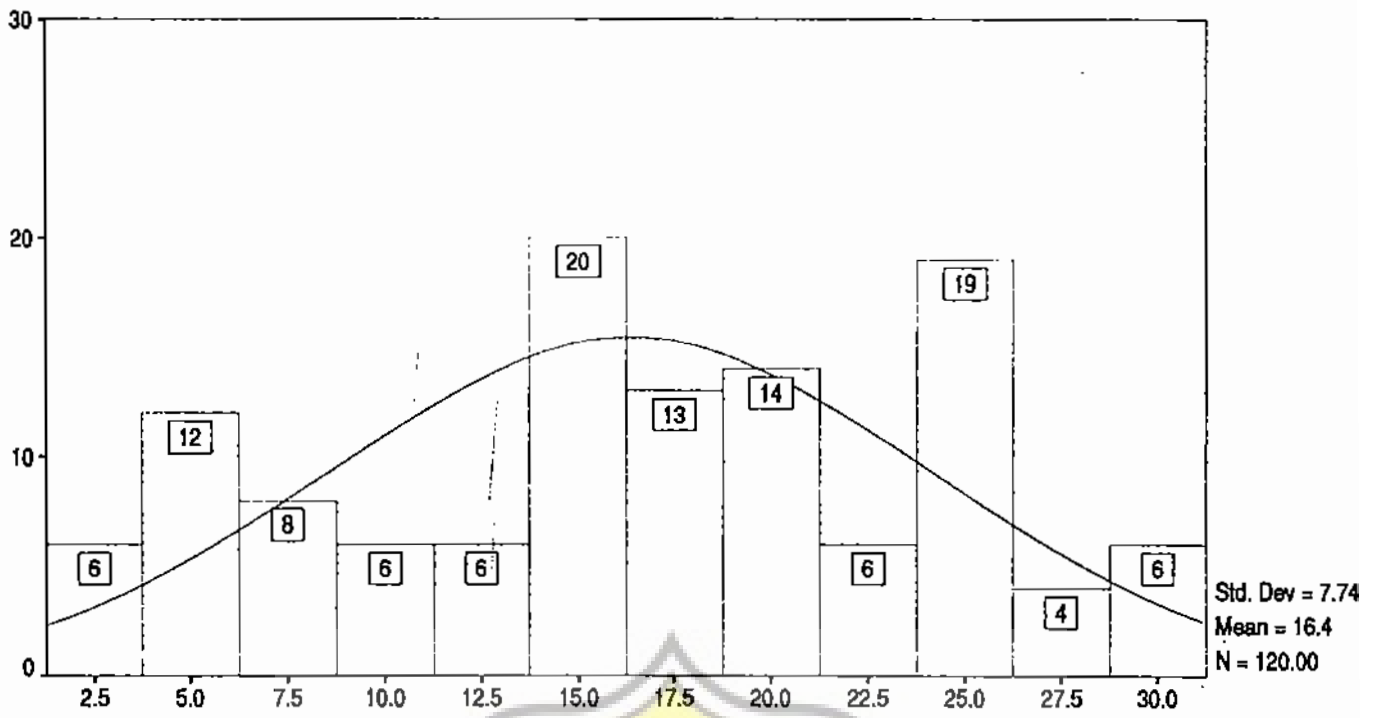
Locus of control



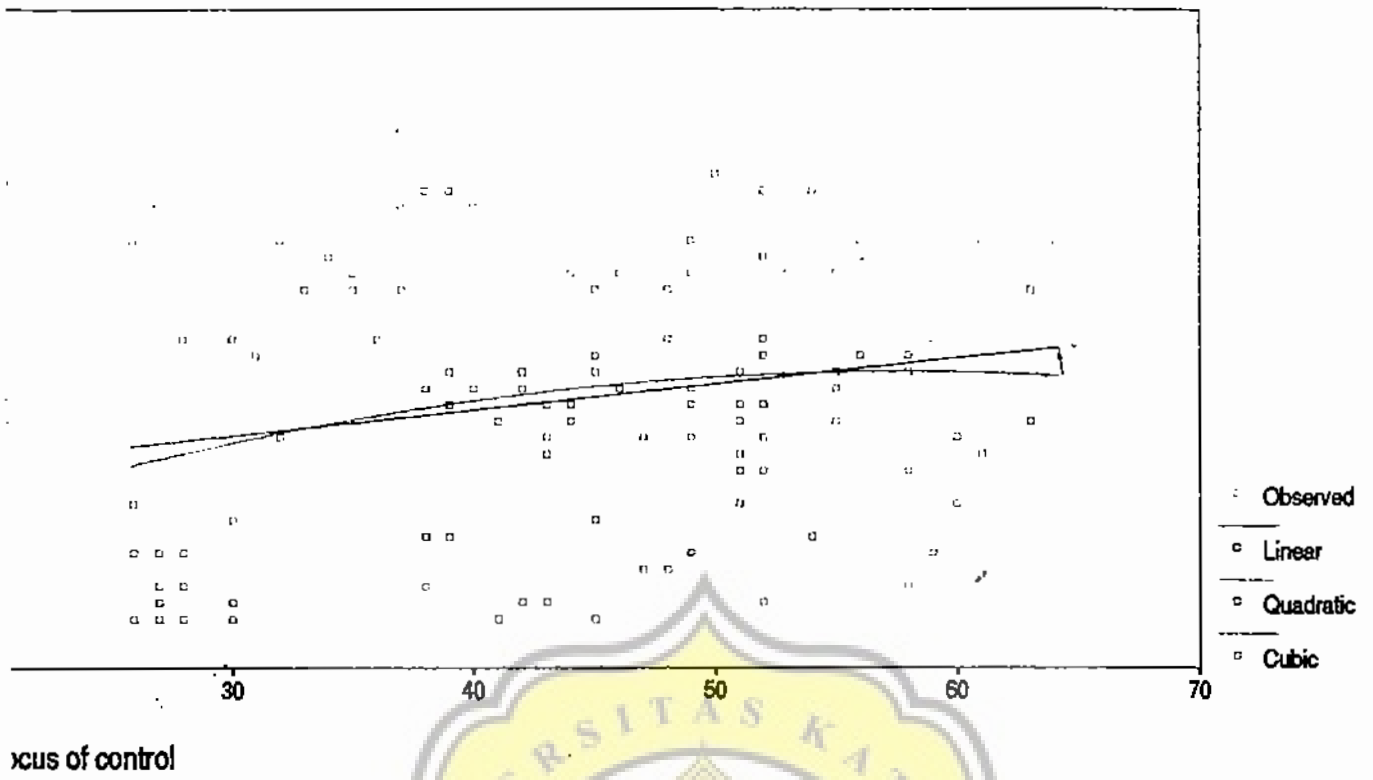


Dukungan sosial

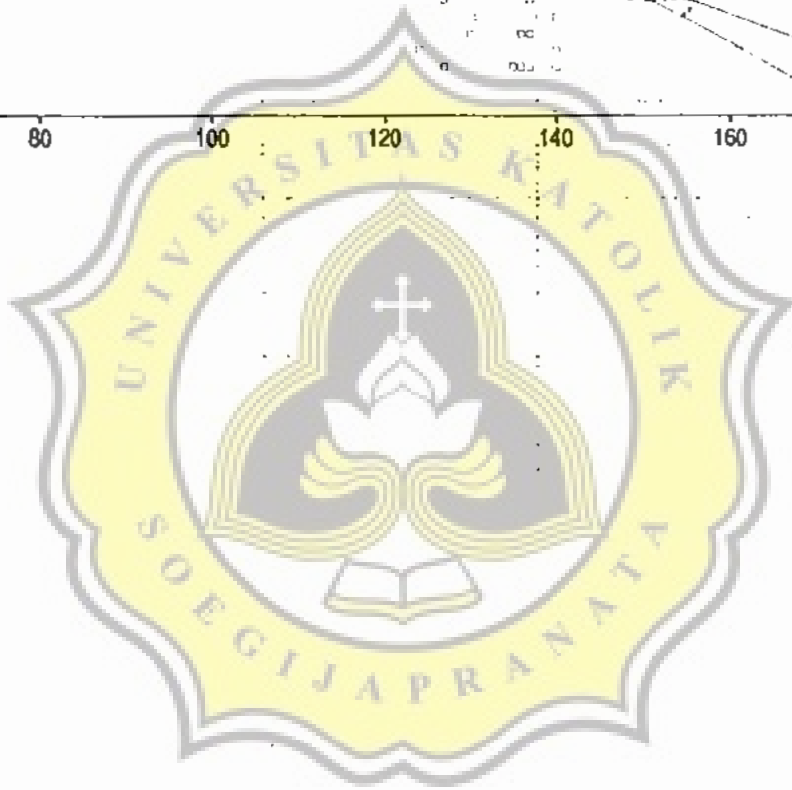
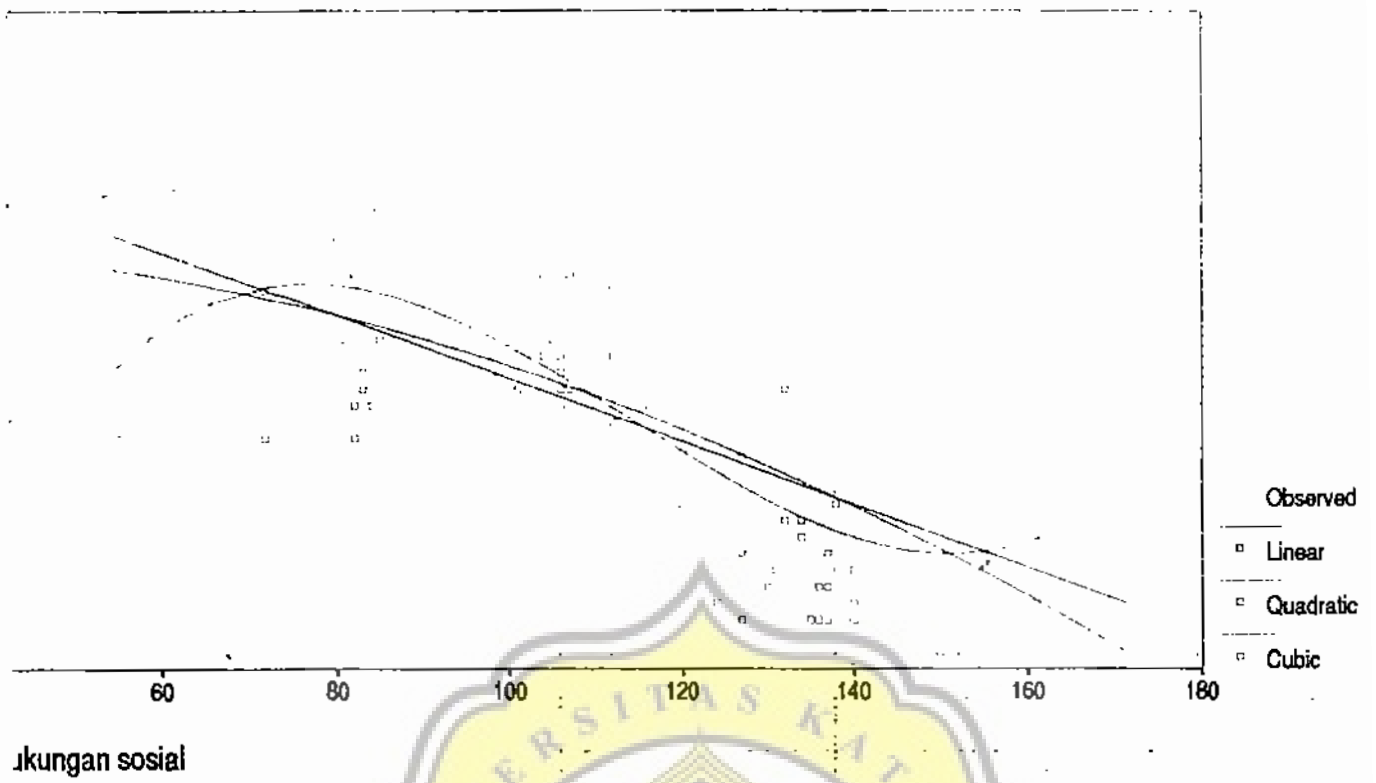




erilaku merokok



Perilaku merokok



LAMPIRAN E

1. ANGKET LOCUS OF CONTROL

2. ANGKET DUKUNGAN SOSIAL



PETUNJUK MENERJAKAN

Pilihlah salah satu jawaban dari pernyataan-pernyataan berikut ini, yang saudara anggap paling sesuai dengan perasaan saudara, dengan cara memberikan tanda silang (X) pada jawaban yang saudara pilih. Semua jawaban yang saudara pilih adalah benar dan tidak ada jawaban yang salah.

Pilihan jawabannya adalah sebagai berikut:

STS = Sangat Tidak Setuju

TS = Tidak Setuju

S = Setuju

SS = Sangat Setuju



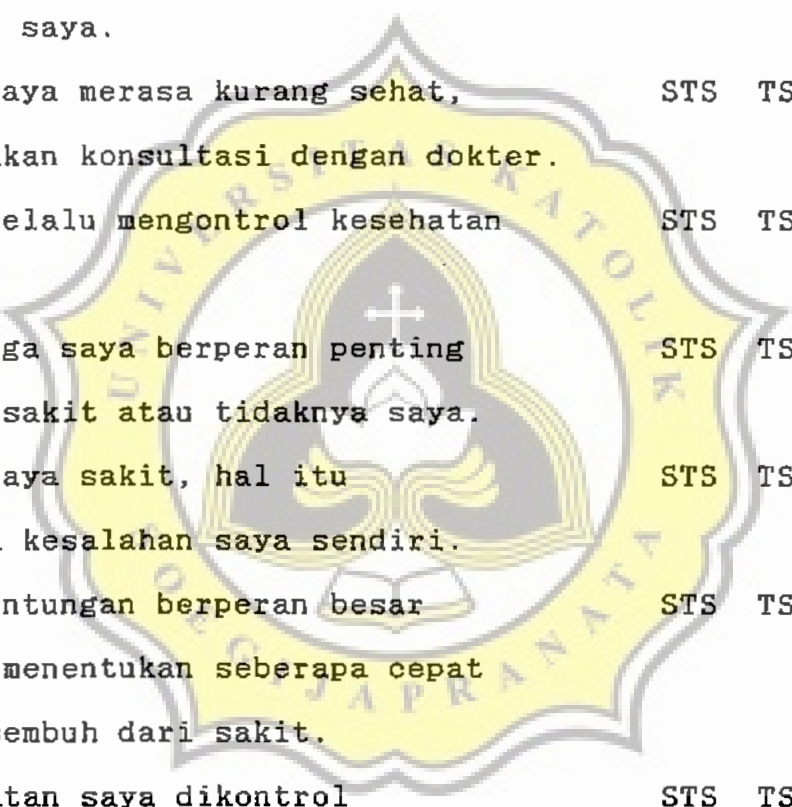
Nama :

Umur :

Fakultas :

Semester :

Rata-rata sehari merokok batang.

- 
1. Kalau saya sakit, yang menentukan kesembuhan penyakit saya adalah perilaku saya sendiri. STS TS S SS
 2. Saya tidak peduli dengan apa yang saya lakukan, jika saya akan sakit, maka saya akan sakit juga. STS TS S SS
 3. Cara yang paling baik bagi saya untuk mencegah penyakit adalah melakukan kontrol secara teratur dengan dokter saya. STS TS S SS
 4. Jika saya merasa kurang sehat, saya akan konsultasi dengan dokter. STS TS S SS
 5. Saya selalu mengontrol kesehatan saya. STS TS S SS
 6. Keluarga saya berperan penting dalam sakit atau tidaknya saya. STS TS S SS
 7. Jika saya sakit, hal itu karena kesalahan saya sendiri. STS TS S SS
 8. Keberuntungan berperan besar dalam menentukan seberapa cepat saya sembuh dari sakit. STS TS S SS
 9. Kesehatan saya dikontrol oleh dokter. STS TS S SS
 10. Kesehatan saya dipengaruhi oleh nasib baik. STS TS S SS

- | | |
|--|-------------|
| 11. Penyebab utama yang mempengaruhi kesehatan saya adalah apa yang telah saya lakukan. | STS TS S SS |
| 12. Jika saya memperhatikan diri saya, maka saya dapat terhindar dari penyakit. | STS TS S SS |
| 13. Kalau saya sembuh dari suatu penyakit, biasanya diakibatkan karena orang lain (contohnya: dokter, perawat, keluarga dan teman-teman) yang telah merawat saya, dengan baik. | STS TS S SS |
| 14. Jika saya tidak peduli dengan apa yang saya lakukan, maka saya mungkin akan jatuh sakit. | STS TS S SS |
| 15. Jika tidak ada sesuatu hal, maka saya akan tetap sehat. | STS TS S SS |
| 16. Saya akan selalu sehat, jika saya melakukan tindakan secara tepat. | STS TS S SS |

PETUNJUK MENERJAKAN

Pilihlah salah satu jawaban dari pernyataan-pernyataan berikut ini, yang saudara anggap paling sesuai dengan perasaan saudara, dengan cara memberikan tanda silang (X) pada jawaban yang saudara pilih. Semua jawaban yang saudara pilih adalah benar dan tidak ada jawaban yang salah.

Pilihan jawabannya adalah sebagai berikut:

STS = Sangat Tidak Setuju

TS = Tidak Setuju

S = Setuju

SS = Sangat Setuju



Nama :

Umur :

Fakultas :

Senester :

Rata-rata sehari merokok batang.

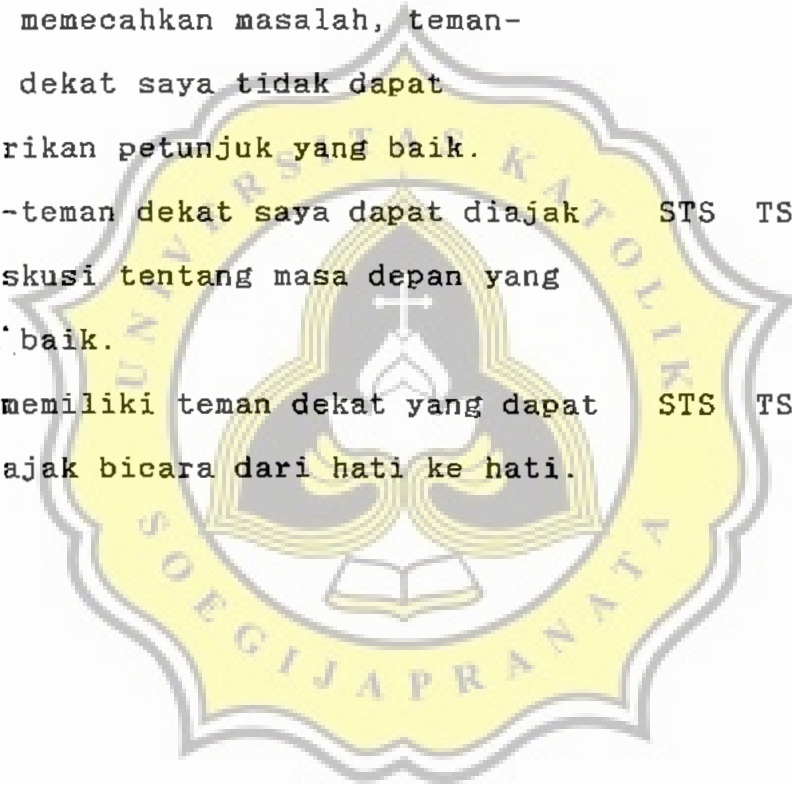
- | | | | | |
|--|-----|----|---|----|
| 1. Saya merasa tidak pernah dibutuhkan di dalam keluarga saya. | STS | TS | S | SS |
| 2. Saya merasa dihargai di dalam keluarga saya. | STS | TS | S | SS |
| 3. Jika saya membutuhkan pekerjaan, teman saya jarang memberikan petunjuk cara mendapatkannya. | STS | TS | S | SS |
| 4. Saya dapat meminta nasehat kepada teman dekat saya, karena mereka terbuka. | STS | TS | S | SS |
| 5. Teman-teman dekat saya saling menyayangi satu dengan yang lainnya. | STS | TS | S | SS |
| 6. Pendapat saya sering tidak disetujui oleh teman-teman saya. | STS | TS | S | SS |
| 7. Saya rasa, teman dekat saya mau meminjam uang jika saya membutuhkannya. | STS | TS | S | SS |
| 8. Saya tidak dapat meminta nasehat kepada teman dekat saya, karena mereka tertutup. | STS | TS | S | SS |
| 9. Teman-teman dekat saya tidak membuat saya merasa dimiliki dan memiliki. | STS | TS | S | SS |
| 10. Teman-teman dekat saya saling menghargai satu dengan yang lainnya. | STS | TS | S | SS |

- | | | | | |
|---|-----|----|---|----|
| 11. Keluarga saya jarang memberikan bantuannya, pada saat saya dalam kesulitan. | STS | TS | S | SS |
| 12. Keluarga saya dapat diajak berdiskusi mengenai masalah yang sedang saya hadapi. | STS | TS | S | SS |
| 13. Saya merasa dibutuhkan dalam keluarga saya. | STS | TS | S | SS |
| 14. Saya tidak pernah dipuji oleh teman-teman saya, jika berhasil mendapatkan nilai yang baik. | STS | TS | S | SS |
| 15. Apabila saya dalam kesulitan, keluarga saya selalu memberikan bantuan. | STS | TS | S | SS |
| 16. Keluarga saya jarang memberikan informasi yang saya butuhkan. | STS | TS | S | SS |
| 17. Teman-teman dekat saya tidak saling menyayangi satu dengan yang lain. | STS | TS | S | SS |
| 18. Saya rasa, saudara saya tidak akan meminjamkan uang bila saya membutuhkan. | STS | TS | S | SS |
| 19. Jika saya sedang dalam kesulitan, teman-teman dekat saya dapat memberikan petunjuk yang baik. | STS | TS | S | SS |

20. Teman-teman dekat saya mengetahui bila saya sedang menghadapi masalah, walaupun saya tidak mengatakannya. STS TS S SS
21. Keluarga saya tidak pernah mendukung ide-ide saya. STS TS S SS
22. Apabila saya membutuhkan sesuatu, teman-teman saya dengan senang hati akan meminjamkannya. STS TS S SS
23. Teman-teman dekat saya tidak dapat diajak berdiskusi tentang masa depan yang lebih baik. STS TS S SS
24. Saya tidak memiliki keluarga yang memperhatikan saya. STS TS S SS
25. Saya rasa, teman dekat saya tidak mau meminjami uang jika saya membutuhkannya. STS TS S SS
26. Jika saya sedang dalam kesulitan, keluarga saya dapat memberikan petunjuk yang baik. STS TS S SS
27. Apabila saya sedang menghadapi masalah, keluarga saya dapat merasakan kesedihan saya. STS TS S SS
28. Teman-teman dekat saya tidak saling menghargai satu dengan yang lainnya. STS TS S SS

29. Apabila saya dalam kesulitan, teman-teman dekat saya dengan suka rela akan memberikan bantuannya. STS TS S SS
30. Jika membutuhkan petunjuk untuk menyelesaikan masalah, keluarga saya tidak dapat memberikan petunjuk yang baik. STS TS S SS
31. Saya tidak memiliki teman dekat yang dapat saya ajak bicara dari hati ke hati. STS TS S SS
32. Orang tua saya atau saudara saya akan memberikan pekerjaan, pada saat saya membutuhkannya. STS TS S SS
33. Teman-teman dekat saya akan memberikan saran-saran, apabila saya dalam kesulitan. STS TS S SS
34. Saya memiliki teman-teman dekat yang memperhatikan saya. STS TS S SS
35. Saya rasa, saudara saya akan meminjamkan uang jika saya membutuhkan. STS TS S SS
36. Keluarga saya tidak dapat diajak berdiskusi mengenai masalah yang sedang saya hadapi. STS TS S SS
37. Apabila saya dalam kesulitan, teman-teman dekat saya jarang memberikan bantuan. STS TS S SS

- | | | | | |
|--|-----|----|---|----|
| 38. Keluarga saya sering memberikan informasi yang saya butuhkan. | STS | TS | S | SS |
| 39. Saya memiliki keluarga yang memperhatikan saya. | STS | TS | S | SS |
| 40. Jika saya tidak masuk kuliah, teman-teman saya akan meminjamkan catatannya. | STS | TS | S | SS |
| 41. Jika saya membutuhkan petunjuk untuk memecahkan masalah, teman-teman dekat saya tidak dapat memberikan petunjuk yang baik. | STS | TS | S | SS |
| 42. Teman-teman dekat saya dapat diajak berdiskusi tentang masa depan yang lebih baik. | STS | TS | S | SS |
| 43. Saya memiliki teman dekat yang dapat saya ajak bicara dari hati ke hati. | STS | TS | S | SS |



LAMPIRAN F

SURAT-SURAT KETERANGAN

1. SURAT IJIN PENELITIAN

2. SURAT KETERANGAN PENELITIAN





FAKULTAS PSIKOLOGI UNIVERSITAS KATOLIK SOEGIJOPRANATA

Jl. Pawiyatan Luhur IV/1 Bendan Dhuwur Semarang - 50234

Telp. (024) 316167 - 316142 - 441705 - 441762

Fax. (024) 415429 Po.Box. 8033/SM

Badan Hukum : Yayasan Sandjoyo

Nomor : B.2.01/1110/UKS.07/IV/1995
Lamp. : -
H a l : Penelitian

3 April 1995

Kepada : Yth. Romo Rektor
Unika Soegijapranata
di -
Semarang.

Dengan hormat, kami mohon bantuan Romo Rektor untuk dapat memberikan ijin kepada mahasiswa yang namanya tersebut dibawah ini :

N a m a : Retno Purhandini

NIM / NIRM : 89.40.706/90.6.111.08000.50159

Tempat/Tgl. Lahir : Jember, 23 Nopember 1970

Alamat : Tanggul Mas III/96 Semarang

akan mengadakan Penelitian di Unika Soegijapranata Semarang dalam rangka penyusunan Skripsi Tingkat Sarjana dengan Judul " PERILAKU MEROKOK PADA REMAJA DITINJAU DARI LOCUS OF CONTROL DAN DUKUNGAN SOSIAL ".

Demikianlah, atas bantuan serta kerja sama Romo Rektor, kami mengucapkan terima kasih.



D e k a n,