



LAMPIRAN

A

ANGKET KECERDASAN EMOSIONAL

IDENTITAS

Nama :

Jenis Kelamin :

Masa kerja :

Usia :

PETUNJUK PENGISIAN

1. Isilah kolom - kolom yang tersedia dengan cara memberikan tanda silang (X).
2. Pilihan jawaban hendaknya disesuaikan dengan keadaan diri anda yang sebenar - benarnya.
3. Jawaban yang dipilih semuanya adalah baik dan benar, tidak ada jawaban yang salah.
4. Apabila anda akan mengganti jawaban yang tidak tepat, berilah tanda sama dengan (=) pada jawaban yang salah kemudian beri tanda silang pada tempat yang dikehendaki.
5. Setelah semua jawaban terisi, teliti kembali jawaban yang sudah dijawab jangan sampai ada yang terlewatkan.
6. Keterangan :
 - SS : Sangat Sesuai
 - S : Sesuai
 - TS : Tidak Sesuai
 - STS : Sangat Tidak Sesuai
7. Kerahasiaan jawaban anda dijamin sepenuhnya oleh peneliti.

"SELAMAT MENGERJAKAN DAN TERIMA KASIH"

No.	Pernyataan	SS	S	TS	STS
1.	Bila saya sedih saya tahu alasannya				
2.	Saya tidak tahu bagaimana pengaruhnya terhadap pekerjaan saya ketika saya sedang sedih.				
3.	Saya tetap bisa bekerja meskipun perasaan saya sedang kacau.				
4.	Saya merasa tidak suka mendapat kritik dari orang lain.				
5.	Setiap hari saya bangun pagi dengan perasaan yakin dapat menjalankan pekerjaan pada hari itu dengan baik.				
6.	Saya enggan menghadapi nasabah yang rewel karena akan menghambat saya dalam bekerja.				
7.	Saya bisa merasakan ketika prospek saya sedang merasa senang.				
8.	Bagi saya ikut merasakan kebahagiaan yang dirasakan oleh nasabah sia - sia saja.				
9.	Saya bisa mencari bahan pembicaraan dengan orang yang baru saya kenal.				
10.	Saya merasa bosan jika harus mendengarkan nasabah saya bercerita tentang masalahnya.				
11.	Jika nasabah saya marah kepada saya, perasaan saya menjadi tidak enak.				
12.	Saya tidak memperdulikan perasaan saya yang tidak menentu ketika saya sedang mengalami suatu masalah.				
13.	Kekecewaan yang sedang saya rasakan tidak sampai mengganggu kegiatan saya.				
14.	Saya merasa wajar saja ketika saya marah karena perkataan nasabah yang menyinggung perasaan saya.				
15.	Saya senang menghadapi tantangan dan memecahkan masalah dalam pekerjaan.				
16.	Saya takut mencoba lagi bila sudah pernah gagal dalam pekerjaan yang sama.				
17.	Saya dapat merasakan apa yang sedang dialami oleh				

	prospek saya.				
18.	Saya merasa biasa saja saat melihat nasabah saya sedang mendapat kesulitan.				
19.	Suatu hal yang menyenangkan bagi saya bergaul akrab dengan semua nasabah saya.				
20.	Saya tidak mudah akrab dengan orang yang baru saya kenal.				
21.	Saya merasa khawatir jika tidak bisa mencapai target yang telah ditetapkan.				
22.	Kadang - kadang saya merasa sedih tanpa tahu penyebabnya.				
23.	Saya tidak marah walaupun mendapat kritikan pedas dari nasabah.				
24.	Saya sering mengucapkan kata - kata pedas, jika saya marah pada seseorang agar ia tahu bahwa saya tidak suka padanya.				
25.	Meskipun masalah datang silih berganti saya tetap percaya segala sesuatunya akan dapat diselesaikan tepat pada waktunya.				
26.	Pekerjaan yang sulit saya biarkan begitu saja karena saya merasa tidak mampu menyelesaikannya.				
27.	Saya tetap sabar menghadapi nasabah saya yang rewel dan berusaha memahami apa yang mereka inginkan.				
28.	Percuma saja turut sedih mendengar kesusahan yang sedang dialami oleh nasabah.				
29.	Jika nasabah saya menceritakan masalahnya, saya bisa mendengarkan dengan sabar.				
30.	Saya menghindari hubungan akrab dengan nasabah saya.				
31.	Ketika saya sedang marah saya berusaha mengenali dengan tenang perasaan itu kemudian menentukan langkah penyelesaian masalah.				
32.	Saya sering bingung untuk memahami perasaan saya sendiri.				
33.	Dalam keadaan marah saya masih bisa berpikir dulu sebelum berbuat.				
34.	Kesedihan yang saya rasakan dapat mengganggu pekerjaan saya.				
35.	Saya melihat tantangan sebagai peluang untuk belajar.				

36.	Kritik dari nasabah menurunkan semangat kerja saya.				
37.	Melihat nasabah saya bahagia, saya ikut merasa bahagia				
38.	Turut merasakan kesedihan yang dirasakan oleh nasabah hanya menyita waktu saya saja.				
39.	Suatu hal yang menyenangkan bila ada nasabah yang mau mengungkapkan masalahnya pada saya.				
40.	Saya mendengarkan nasabah saya mengungkapkan perasaannya sambil menonton televisi.				
41.	Saya menyadari saat saya ingin marah.				
42.	Saya kurang tahu penyebab kecemasan yang saya rasakan.				
43.	Jika saya marah pada seseorang, saya tidak akan mengucapkan kata - kata yang dapat menyinggung perasaannya.				
44.	Bila sedang jengkel, saya dapat memarahi semua orang di sekitar saya.				
45.	Menghadapi nasabah yang rewel tidak menyurutkan semangat saya untuk tetap bekerja dengan baik.				
46.	Saya tidak akan pernah mampu mencapai target yang telah ditetapkan.				
47.	Saya bisa tahu kesedihan orang lain dari raut wajahnya.				
48.	Bagi saya merupakan hal yang biasa saja ketika saya melihat penderitaan orang yang sedang mengalami musibah.				
49.	Saya mudah bergaul akrab dengan nasabah saya.				
50.	Saya lebih suka disapa terlebih dahulu bila bertemu dengan orang lain.				
51.	Saya merasakan kesedihan bila kehilangan sesuatu yang penting bagi saya.				
52.	Saya sering tidak menyadari saat saya ingin marah.				
53.	Saya mampu mengendalikan perasaan yang bergejolak pada diri saya.				
54.	Saya dapat membanting pintu bila sedang marah.				
55.	Saya tidak merasa putus asa bila mengalami kegagalan.				
56.	Saya hanya bersemangat bila menghadapi nasabah yang tidak rewel.				
57.	Saya tahu jika ada nasabah yang marah pada saya, dari				

	nada bicara dan ekspresi wajahnya.				
58.	Saya tetap melanjutkan kegiatan yang sedang saya lakukan saat itu meskipun saya melihat nasabah sedang mengungkapkan masalahnya.				
59.	Banyak nasabah yang mengungkapkan masalahnya pada saya				
60.	Saya sulit memaafkan kesalahan orang yang tidak saya senangi.				





LAMPIRAN

B

UJI VALIDITAS DAN RELIABILITAS

Susan

	x1	x2	x3	x4	x5	x6	x7	x8	x9	x10	x11	x12	x13	x14
1	4	3	4	4	4	3	4	4	3	4	3	4	4	3
2	4	2	1	3	3	3	3	3	3	4	4	3	2	3
3	4	1	4	4	4	3	4	4	3	4	2	3	2	4
4	4	2	3	3	3	3	3	3	3	4	2	3	4	3
5	3	2	3	3	3	3	3	3	3	3	2	3	4	3
6	4	2	3	2	3	3	3	3	2	4	3	2	3	3
7	4	2	3	3	3	3	3	3	3	4	4	3	2	3
8	3	2	4	2	3	3	3	4	3	3	3	2	2	3
9	4	2	4	4	4	3	4	4	4	4	4	3	3	1
10	4	3	4	4	4	4	4	4	4	4	3	2	3	2
11	4	3	3	3	3	3	3	3	2	4	3	3	3	2
12	3	3	3	3	3	3	3	3	3	3	3	3	3	3
13	3	3	3	3	4	3	3	4	3	3	3	3	2	4
14	4	2	3	3	3	3	3	3	3	4	2	3	4	3
15	4	3	4	4	4	3	3	3	3	4	3	3	3	2
16	3	3	3	3	3	3	3	3	3	3	2	3	3	3
17	3	2	3	3	3	3	3	3	3	3	2	3	2	3
18	3	3	3	3	3	3	3	3	3	3	3	4	2	3
19	4	2	3	3	3	3	3	3	3	4	3	2	3	2
20	3	3	2	4	3	3	3	4	3	3	4	3	2	2
21	4	1	3	3	3	3	4	4	3	4	4	2	3	2
22	3	3	3	3	3	3	3	4	3	3	3	3	2	3
23	3	2	3	3	3	1	4	2	1	3	3	3	3	3
24	3	3	3	3	3	3	3	3	2	3	3	3	3	2
25	3	3	3	4	3	3	3	3	3	3	3	3	2	3
26	3	2	4	3	4	3	3	4	3	3	3	2	3	3
27	3	2	3	2	3	2	3	3	2	3	1	3	3	2
28	4	3	4	3	3	3	3	4	4	4	3	3	2	2
29	2	3	3	3	1	4	4	3	3	2	3	2	3	4
30	3	3	2	3	3	3	3	2	2	3	3	3	3	3
31	3	2	4	3	3	3	3	3	3	3	3	3	3	3
32	3	2	3	3	3	3	4	3	3	3	3	1	3	3
33	3	2	3	3	4	3	3	4	4	3	3	3	3	2
34	4	3	3	3	3	3	3	3	3	4	2	2	3	3
35	3	3	3	4	3	3	3	3	3	3	3	2	3	3
36	3	1	3	3	3	1	3	3	2	3	4	2	3	2
37	3	3	4	3	3	3	4	4	3	4	3	3	2	2
38	4	3	3	4	4	4	4	4	3	4	1	3	3	3
39	3	3	3	3	3	3	3	2	2	3	3	2	3	2
40	3	1	4	3	3	2	4	2	3	3	3	3	2	4
41	3	3	4	3	4	4	3	3	3	3	2	2	3	3

Susan

	x15	x16	x17	x18	x19	x20	x21	x22	x23	x24	x25	x26	x27	x28
1	4	4	2	4	2	4	4	4	4	4	4	4	4	4
2	4	3	3	3	3	3	3	3	4	4	2	3	2	2
3	4	4	4	4	2	4	4	2	4	2	4	3	4	4
4	4	3	3	3	3	3	3	3	3	3	3	3	3	3
5	3	3	3	3	3	3	3	2	3	3	3	3	3	3
6	2	2	3	2	2	2	3	3	3	3	4	3	4	3
7	4	3	3	3	2	3	3	2	3	4	3	3	3	3
8	4	4	2	2	2	2	3	3	4	2	2	2	4	4
9	4	4	4	4	2	3	4	2	4	2	4	3	3	4
10	4	4	3	4	2	3	3	2	4	3	3	4	4	4
11	3	3	3	3	2	2	3	2	3	2	3	3	3	3
12	3	3	3	3	2	3	3	3	3	2	3	3	3	3
13	3	4	3	3	2	3	3	4	3	3	3	3	2	2
14	4	3	3	3	3	3	3	3	3	3	3	3	3	3
15	4	4	4	4	1	4	4	3	4	2	4	3	4	3
16	3	3	3	3	3	2	3	3	3	3	3	3	3	3
17	3	3	3	3	2	2	3	3	3	2	3	3	3	3
18	3	3	3	3	2	2	3	3	3	2	2	3	3	2
19	3	3	3	3	3	3	4	3	3	2	4	4	3	4
20	3	4	3	4	4	3	4	4	2	1	1	3	3	3
21	4	4	3	3	3	4	4	3	4	2	3	4	3	4
22	4	3	4	3	3	4	4	3	3	2	3	3	3	3
23	3	3	3	3	2	3	4	2	3	1	4	3	3	2
24	3	3	3	3	3	2	3	3	3	3	3	3	3	3
25	3	3	3	4	3	4	3	3	3	2	3	3	3	3
26	2	2	3	3	3	3	2	3	2	2	2	3	3	3
27	3	2	3	2	3	3	4	3	4	4	3	4	3	3
28	3	3	3	3	3	3	4	3	3	2	3	3	3	3
29	3	4	3	3	2	3	4	2	3	3	3	3	4	3
30	3	3	3	3	3	3	4	3	2	2	3	3	3	3
31	3	4	3	3	3	3	2	3	2	2	2	2	2	3
32	3	3	3	3	3	3	3	3	3	2	3	3	3	3
33	3	4	3	3	2	4	4	2	3	3	3	3	3	4
34	3	3	3	3	3	3	3	3	3	2	3	3	3	3
35	3	3	3	4	3	3	4	3	3	3	4	3	4	3
36	4	3	3	3	2	3	3	2	3	2	3	3	3	3
37	3	4	3	3	4	3	4	4	4	2	4	3	3	3
38	4	3	3	4	4	4	4	4	3	2	4	3	4	4
39	3	3	3	3	3	3	3	3	3	3	4	3	4	4
40	3	4	4	3	3	2	4	3	2	2	3	3	3	3
41	3	4	3	3	3	3	4	3	4	2	4	3	3	3

Susan

	x29	x30	x31	x32	x33	x34	x35	x36	x37	x38	x39	x40	x41	x42
1	4	4	4	4	4	4	4	4	4	2	4	4	4	4
2	2	3	3	2	3	3	3	3	3	2	3	3	4	3
3	4	4	4	4	3	4	4	2	4	3	4	4	4	3
4	3	3	3	2	3	3	4	3	3	2	3	3	4	3
5	3	3	3	2	3	3	3	3	3	2	3	4	4	3
6	4	3	4	2	4	4	3	4	4	3	3	3	3	3
7	3	3	3	2	3	3	4	3	3	2	4	3	4	3
8	3	4	3	4	3	4	4	4	3	2	3	3	4	4
9	4	4	4	1	3	3	4	3	4	3	4	3	3	2
10	4	4	3	4	3	4	4	4	3	4	3	3	3	3
11	3	3	3	3	3	3	3	3	3	3	3	3	3	3
12	3	3	3	3	3	3	3	3	3	3	3	3	3	3
13	2	1	3	3	3	3	3	3	2	3	3	3	3	4
14	3	3	3	2	3	3	3	3	3	2	3	3	4	3
15	4	3	3	1	3	3	4	3	4	4	4	3	2	3
16	3	4	4	3	3	3	3	3	3	3	3	3	3	3
17	3	3	3	3	3	3	3	3	3	3	3	2	3	3
18	4	2	3	3	3	3	3	3	3	3	3	3	3	3
19	3	4	3	3	3	3	3	3	4	3	3	3	3	2
20	3	4	3	1	3	4	3	4	4	3	3	4	3	3
21	3	3	4	2	3	3	3	3	3	3	4	3	3	3
22	3	3	3	4	3	3	3	3	3	3	3	3	3	3
23	3	3	3	1	3	2	3	3	4	4	3	1	4	4
24	3	3	3	3	3	3	3	3	3	2	3	3	3	3
25	3	3	3	3	3	3	3	3	3	3	3	3	3	3
26	3	2	2	4	2	3	2	3	2	3	2	2	3	3
27	3	4	4	3	3	3	4	3	3	2	3	3	3	3
28	3	3	3	3	3	3	3	3	4	3	3	3	3	3
29	3	2	3	4	3	3	3	4	3	3	1	2	3	3
30	3	3	3	2	3	3	3	3	4	3	3	3	3	4
31	3	3	3	4	3	3	3	3	3	3	3	3	3	3
32	3	2	3	4	2	3	2	3	2	3	3	3	4	3
33	4	3	4	2	3	2	3	2	4	4	4	1	4	2
34	3	3	3	3	3	3	3	3	3	3	3	3	3	3
35	3	3	3	3	3	3	4	3	3	3	3	3	3	3
36	3	2	3	2	3	3	3	3	3	3	3	2	3	2
37	3	4	3	1	3	3	3	3	4	3	4	3	3	3
38	4	4	4	3	4	3	4	3	3	4	2	3	4	4
39	4	3	3	3	3	3	3	3	3	3	3	3	4	3
40	3	4	4	3	3	2	4	3	4	3	3	2	3	3
41	4	4	3	4	3	2	3	4	4	3	4	3	3	3

	x43	x44	x45	x46	x47	x48	x49	x50	x51	x52	x53	x54	x55	x56
1	4	4	4	2	4	4	4	3	3	4	3	4	4	4
2	3	3	3	2	4	3	4	3	2	3	4	3	4	3
3	4	4	2	2	4	4	4	3	4	2	4	4	4	3
4	3	3	3	2	3	3	4	4	2	3	4	4	4	3
5	3	3	3	2	3	4	3	3	2	3	3	3	3	3
6	3	4	3	3	4	3	4	4	3	3	4	4	4	3
7	3	3	3	2	3	4	3	4	2	3	3	3	4	3
8	4	2	3	4	2	4	3	3	3	3	3	4	4	2
9	4	3	3	4	4	4	4	4	3	3	4	4	3	4
10	3	3	4	4	4	4	3	4	3	4	4	4	3	4
11	3	3	2	3	3	3	3	2	3	2	3	3	3	3
12	3	3	3	2	3	3	3	3	3	3	3	4	3	4
13	4	3	4	1	2	1	3	3	2	4	3	4	3	3
14	3	3	3	3	3	3	4	4	2	3	4	4	4	3
15	3	1	1	4	4	3	4	4	4	1	4	3	4	4
16	3	3	3	3	3	4	3	3	3	3	3	3	4	4
17	3	2	3	2	3	3	3	3	3	3	3	3	2	3
18	3	3	3	3	3	2	3	3	3	3	3	3	2	4
19	3	3	3	2	2	4	4	3	3	3	4	3	4	4
20	3	3	4	4	3	4	3	3	4	4	3	3	3	1
21	3	3	3	3	4	3	4	4	3	3	4	4	4	3
22	3	3	3	1	3	3	3	3	3	3	3	2	2	3
23	3	4	2	4	4	3	4	1	3	2	4	3	3	2
24	3	3	3	3	3	3	3	4	3	3	3	3	4	3
25	3	3	3	1	3	3	3	3	3	3	3	4	3	3
26	3	3	3	3	3	2	2	3	3	3	2	2	2	3
27	3	3	3	3	4	4	3	4	3	3	3	4	4	4
28	3	3	3	4	3	3	3	3	4	3	3	4	4	2
29	4	4	2	3	3	2	2	3	3	2	2	3	2	2
30	2	2	3	3	3	3	3	2	3	3	3	3	2	2
31	3	3	3	3	3	3	3	3	2	3	3	3	3	3
32	3	4	3	3	3	2	3	3	3	3	3	3	3	2
33	4	1	2	4	4	3	4	4	4	2	4	4	4	4
34	3	3	3	2	3	3	3	4	3	3	4	4	3	4
35	3	3	3	3	3	3	4	4	3	3	4	4	4	4
36	3	2	2	3	3	2	3	2	3	2	4	2	3	2
37	3	3	4	4	4	4	4	4	3	4	4	3	4	4
38	1	4	4	2	2	4	3	3	4	4	4	3	2	3
39	3	3	3	3	3	3	3	4	3	3	3	4	3	3
40	4	4	3	3	3	4	3	3	3	3	3	3	3	3
41	4	4	3	4	3	4	3	3	2	3	3	4	3	3

Susan

	x57	x58	x59	x60	totx
1	4	2	2	4	218
2	4	2	3	4	177
3	4	2	3	4	204
4	3	2	3	4	185
5	3	2	3	2	173
6	3	3	3	4	187
7	3	2	3	4	183
8	3	4	3	4	186
9	4	4	2	4	202
10	3	4	2	4	207
11	3	3	2	4	172
12	3	2	3	3	179
13	4	1	3	4	178
14	3	3	3	4	186
15	4	4	3	4	195
16	3	3	2	4	182
17	3	2	2	3	167
18	3	3	2	3	173
19	4	2	3	4	185
20	4	4	3	3	187
21	3	3	2	4	193
22	4	1	3	2	178
23	4	4	2	3	170
24	3	3	3	3	178
25	3	1	3	4	180
26	4	3	2	3	165
27	3	3	3	4	184
28	4	4	3	4	191
29	4	3	3	2	174
30	4	3	3	2	172
31	3	3	3	4	176
32	4	3	3	3	175
33	4	4	1	4	188
34	3	2	3	3	181
35	3	3	3	4	191
36	3	3	2	3	160
37	4	4	3	3	199
38	4	2	4	3	200
39	3	3	3	4	184
40	4	3	2	4	177
41	4	4	2	3	192

Susan

	x1	x2	x3	x4	x5	x6	x7	x8	x9	x10	x11	x12	x13	x14
42	3	3	4	3	4	3	3	3	3	3	2	2	3	3
43	3	3	4	3	4	3	3	3	3	3	2	2	4	4
44	4	3	3	3	4	4	3	3	2	4	2	2	3	4
45	3	3	4	4	4	3	4	3	3	3	2	2	3	3
46	3	3	2	3	3	3	3	3	3	3	3	3	2	3
47	3	3	2	3	3	2	3	3	4	3	3	3	1	4



Susan

	x15	x16	x17	x18	x19	x20	x21	x22	x23	x24	x25	x26	x27	x28
42	3	3	3	3	3	3	4	3	4	2	4	3	3	3
43	3	4	4	3	3	2	2	3	3	1	2	3	3	3
44	4	3	4	3	2	3	3	2	3	1	3	4	2	4
45	4	3	3	4	4	3	4	4	4	1	4	4	3	4
46	3	3	3	3	3	3	3	3	2	2	3	3	2	3
47	3	2	3	3	3	3	3	3	2	2	3	3	2	3



Susan

	x29	x30	x31	x32	x33	x34	x35	x36	x37	x38	x39	x40	x41	x42
42	3	3	4	3	3	2	3	3	4	3	4	3	3	3
43	3	2	3	3	3	1	3	3	3	4	2	3	3	3
44	3	4	3	4	3	2	4	4	4	3	4	3	3	3
45	3	4	3	4	3	2	4	4	4	4	4	3	3	3
46	3	4	4	4	3	4	3	3	3	3	3	3	3	3
47	3	3	2	4	3	4	3	3	3	3	3	3	3	4



Susan

	x43	x44	x45	x46	x47	x48	x49	x50	x51	x52	x53	x54	x55	x56
42	4	3	3	4	3	3	3	3	2	3	3	3	2	3
43	4	3	3	4	3	2	3	3	1	3	3	2	3	2
44	3	4	2	3	4	4	4	4	2	2	4	4	3	3
45	4	4	4	3	3	4	3	3	2	4	3	4	3	3
46	3	3	3	4	3	4	3	3	3	3	3	3	4	4
47	4	3	3	4	3	3	3	4	3	3	3	2	3	3



Susan

	x57	x58	x59	x60	totx
42	4	4	2	3	184
43	4	4	2	2	173
44	3	3	3	4	190
45	4	3	2	3	198
46	3	4	3	4	184
47	3	4	3	4	180





LAMPIRAN

C

**UJI VALIDITAS DAN RELIABILITAS
ANGKET KECERDASAN EMOSIONAL**

Reliability

RELIABILITY ANALYSIS - SCALE (ALPHA)

Item-total Statistics

	Scale Mean if Item Deleted	Scale Variance if Item Deleted	Corrected Item- Total Correlation	Alpha if Item Deleted
1	181,3830	140,9806	,4832	,8515
2	182,2340	146,0093	,0511 *)	,8583
3	181,5319	141,5153	,3257	,8535
4	181,5745	141,0759	,4881	,8515
5	181,4681	140,9500	,4415	,8518
6	181,7660	142,2266	,3332	,8535
7	181,4681	142,1240	,4691	,8523
8	181,5106	141,0814	,4172	,8521
9	181,8298	142,2747	,3233	,8536
10	181,3617	140,3228	,5307	,8508
11	181,9362	149,5828	-,1620 *)	,8627
12	182,0638	145,8871	,0691 *)	,8577
13	181,9574	146,2155	,0365 *)	,8586
14	181,8936	151,4015	-,2691 *)	,8644
15	181,4255	141,2063	,4406	,8520
16	181,4681	141,6022	,3655	,8529
17	181,6170	147,1980	-,0129 *)	,8579
18	181,5745	141,0759	,4881	,8515
19	182,0426	147,0416	-,0145 *)	,8595
20	181,7660	140,8353	,4066	,8522
21	181,3404	140,0120	,4756	,8511
22	181,8298	144,4921	,1667 *)	,8561
23	181,5957	138,8113	,5263	,8500
24	182,4043	145,3765	,0666 *)	,8589
25	181,5957	139,2026	,4496	,8511
26	181,6170	143,1110	,3851	,8533
27	181,6383	141,9315	,3579	,8531
28	181,5532	139,0352	,5934	,8495
29	181,5319	140,9500	,5148	,8513
30	181,5532	135,6873	,6466	,8470
31	181,5106	141,6031	,4455	,8521
32	181,8511	147,9121	-,0680 *)	,8639
33	181,7021	143,5615	,4539	,8533
34	181,7447	143,9334	,1883 *)	,8559
35	181,4681	139,2544	,6162	,8495
36	181,5745	144,9454	,1862 *)	,8556
37	181,4255	140,2063	,4821	,8511
38	181,7660	146,0527	,0597 *)	,8578
39	181,5745	139,3802	,5068	,8505
40	181,8298	141,4921	,3792	,8527
41	181,4681	146,1674	,0715 *)	,8571
42	181,6596	147,0120	,0001 *)	,8580
43	181,5106	145,4727	,1009 *)	,8571
44	181,6596	143,8816	,1699 *)	,8564
45	181,7660	143,0962	,2520	,8548
46	181,7872	144,7364	,0795 *)	,8595
47	181,5319	142,2109	,3423	,8534
48	181,5106	136,2118	,5983	,8479
49	181,4468	140,7308	,4861	,8513
50	181,4681	140,7327	,3786	,8525
51	181,8723	143,7660	,1930 *)	,8558
52	181,7660	143,0962	,2520	,8548
53	181,3830	141,6762	,3925	,8526
54	181,3830	138,6762	,5161	,8500
55	181,4894	140,4292	,3641	,8527
56	181,6383	140,4533	,3523	,8529
57	181,2340	144,8353	,1774 *)	,8558
58	181,7872	144,7364	,0795 *)	,8595

59	162,0651	147,3839	-,0333	,8590
60	181,2553	140,7595	,3692	,8527

Reliability Coefficients

of Cases = 47,0

N of Items = 60

Alpha = ,8564



RELIABILITY ANALYSIS - SCALE (ALPHA)

Item-total Statistics

	Scale Mean if Item Deleted	Scale Variance if Item Deleted	Corrected Item- Total Correlation	Alpha if Item Deleted
X1	117,4468	115,9047	,5754	,9099
X3	117,5957	117,4200	,3234	,9131
X4	117,6383	117,2359	,4668	,9111
X5	117,5319	116,6457	,4614	,9111
X6	117,8298	118,7095	,2804	,9133
X7	117,5319	118,5587	,4059	,9119
X8	117,5745	117,2063	,4008	,9119
X9	117,8936	118,4884	,2920	,9132
X10	117,4255	115,3367	,6195	,9094
X15	117,4894	116,3858	,5040	,9107
X16	117,5319	117,7327	,3454	,9126
X18	117,6383	117,2359	,4668	,9111
X20	117,8298	116,4052	,4348	,9115
X21	117,4043	116,2461	,4587	,9111
X23	117,6596	114,0555	,5919	,9093
X25	117,6596	114,8816	,4767	,9110
X26	117,6809	118,5698	,4169	,9118
X27	117,7021	118,0833	,3332	,9127
X28	117,6170	114,8936	,6150	,9093
X29	117,5957	117,0287	,5018	,9108
X30	117,6170	112,3284	,6308	,9086
X31	117,5745	117,1193	,4794	,9110
X33	117,7660	119,4440	,4307	,9120
X35	117,5319	115,0370	,6445	,9091
X37	117,4894	116,2553	,4783	,9109
X39	117,6383	114,2359	,6007	,9093
X40	117,8936	117,9667	,3327	,9127
X45	117,8298	120,0574	,1611 *)	,9150
X47	117,5957	117,5939	,3779	,9121
X48	117,5745	112,5106	,6019	,9090
X49	117,5106	115,6466	,5781	,9098
X50	117,5319	116,2109	,4114	,9118
X52	117,8298	120,0574	,1611 *)	,9150
X53	117,4468	116,0786	,5160	,9105
X54	117,4468	114,2525	,5563	,9098
X55	117,5532	115,8178	,4017	,9121
X56	117,7021	115,2137	,4290	,9118
X60	117,3191	116,0916	,4112	,9119

Reliability Coefficients

N of Cases = 47,0

N of Items = 36

Alpha = ,9135

RELIABILITY ANALYSIS - SCALE (ALPHA)

Item-total Statistics

	Scale Mean if Item Deleted	Scale Variance if Item Deleted	Corrected Item-Total Correlation	Alpha if Item Deleted
X1	111,5319	111,4718	,5892	,9139
X3	111,6809	113,0481	,3273	,9172
X4	111,7234	113,0305	,4569	,9153
X5	111,6170	112,4588	,4518	,9154
X6	111,9149	114,6448	,2583	,9177
X7	111,6170	114,3719	,3902	,9161
X8	111,6596	113,2729	,3700	,9164
X9	111,9787	114,4995	,2645	,9177
X10	111,5106	110,9944	,6259	,9134
X15	111,5745	111,9454	,5170	,9146
X16	111,6170	113,3719	,3486	,9167
X18	111,7234	113,0305	,4569	,9153
X20	111,9149	111,9056	,4506	,9154
X21	111,4894	111,8205	,4692	,9151
X23	111,7447	109,6725	,6020	,9133
X25	111,7447	110,3247	,4966	,9148
X26	111,7660	114,3571	,4035	,9160
X27	111,7872	113,6059	,3456	,9167
X28	111,7021	110,6050	,6170	,9134
X29	111,6809	112,4829	,5252	,9147
X30	111,7021	108,3006	,6176	,9130
X31	111,6596	112,7512	,4852	,9150
X33	111,8511	115,2165	,4134	,9162
X35	111,6170	110,6762	,6531	,9131
X37	111,5745	111,6411	,5049	,9147
X39	111,7234	109,7697	,6175	,9132
X40	111,9787	114,1517	,2921	,9174
X47	111,6809	112,7872	,4187	,9158
X48	111,6596	108,4903	,5883	,9134
X49	111,5957	111,0287	,6087	,9136
X50	111,6170	112,0241	,4037	,9161
X53	111,5319	111,4718	,5436	,9143
X54	111,5319	110,0805	,5502	,9140
X55	111,6383	111,2794	,4185	,9161
X56	111,7872	110,9103	,4307	,9159
X60	111,4043	111,5939	,4256	,9158

Reliability Coefficients

N of Cases = 47,0

N of Items = 36

Alpha = ,9174



LAMPIRAN
(D 1)
UJI NORMALITAS

Descriptive Statistics

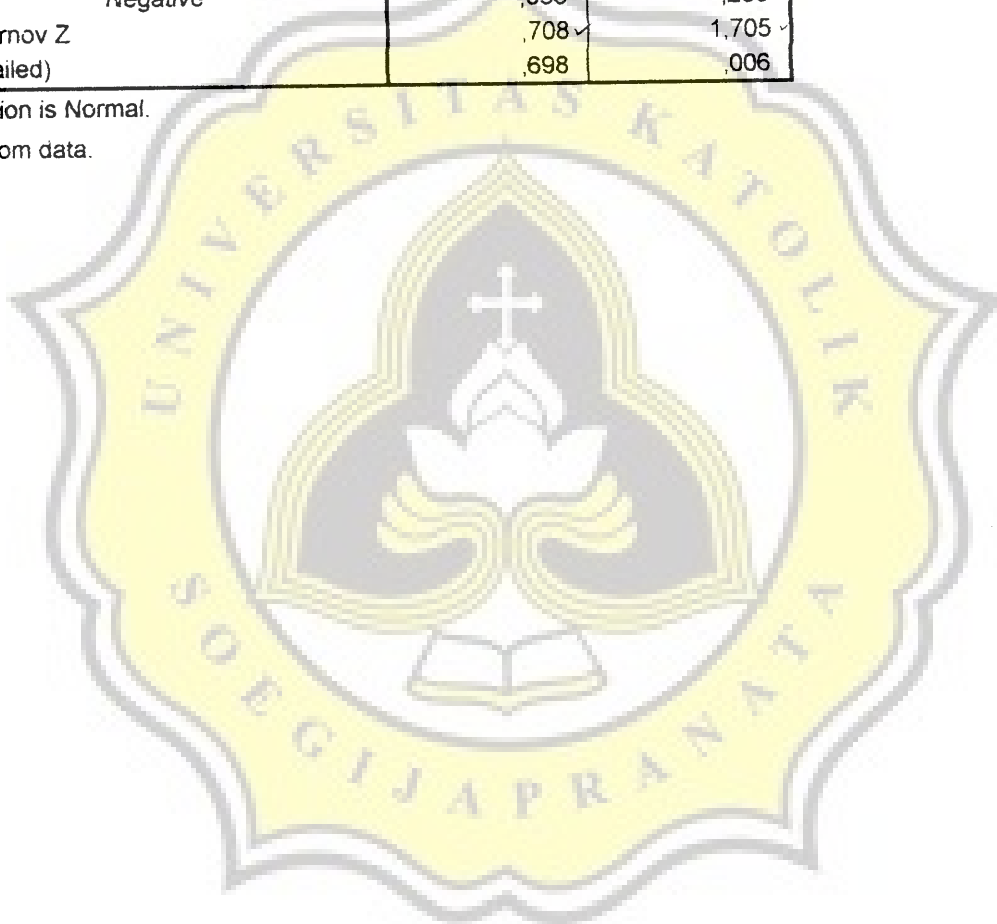
	N	Mean	Std. Deviation	Minimum	Maximum
Kecerdasan Emosi	47	114,87	10,874	94	140
Produktivitas Agen	47	676,51	733,064	143	4765

One-Sample Kolmogorov-Smirnov Test

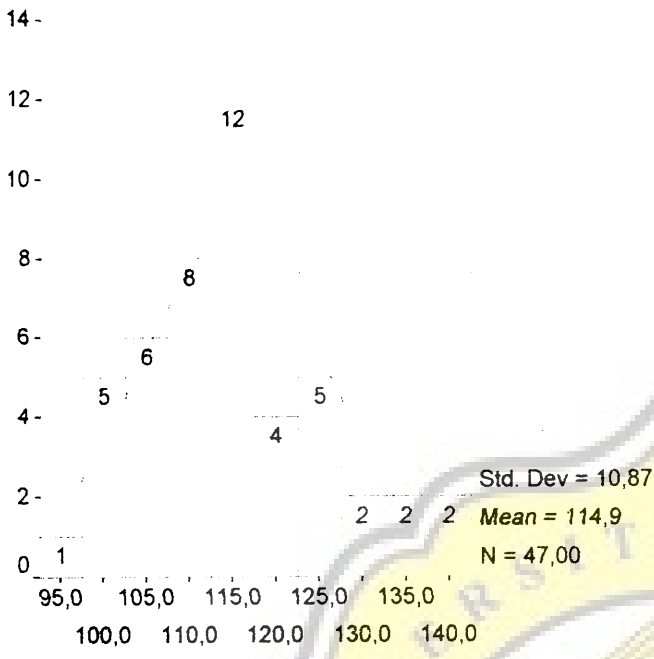
		Kecerdasan Emosi	Produktivitas Agen
N		47	47
Normal Parameters ^{a,b}	Mean	114,87	676,51
	Std. Deviation	10,874	733,064
Most Extreme Differences	Absolute	,103	,249
	Positive	,103	,249
	Negative	-,058	-,233
Kolmogorov-Smirnov Z		,708 ^c	1,705 ^c
Asymp. Sig. (2-tailed)		,698	,006

a. Test distribution is Normal.

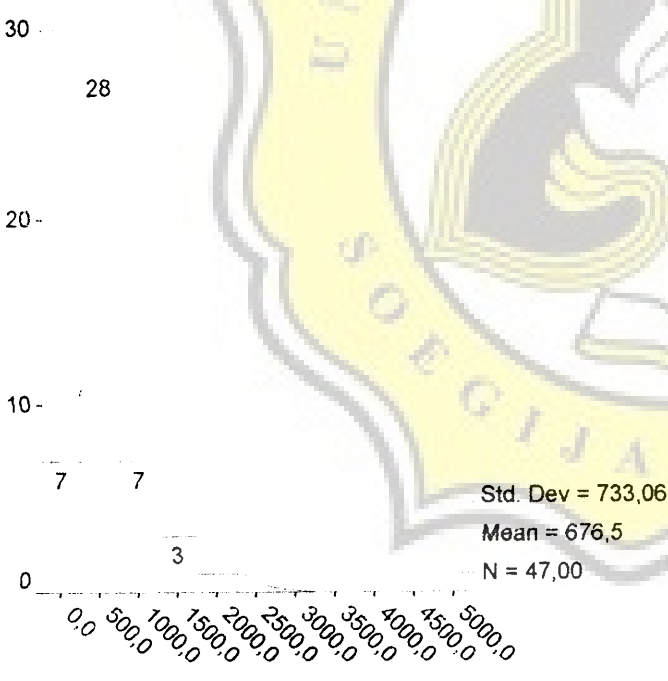
b. Calculated from data.



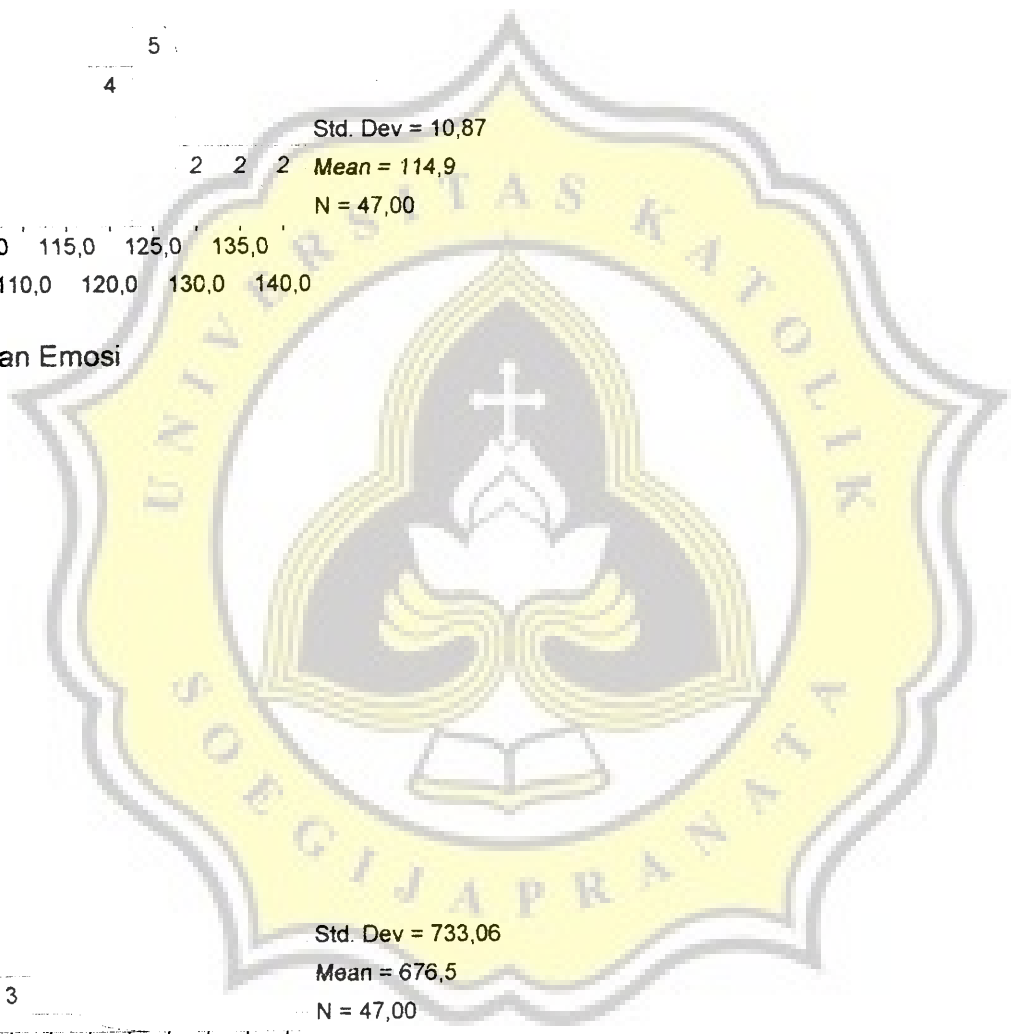
Graph



Kecerdasan Emosi



Produktivitas Agen





LAMPIRAN

(D 2)

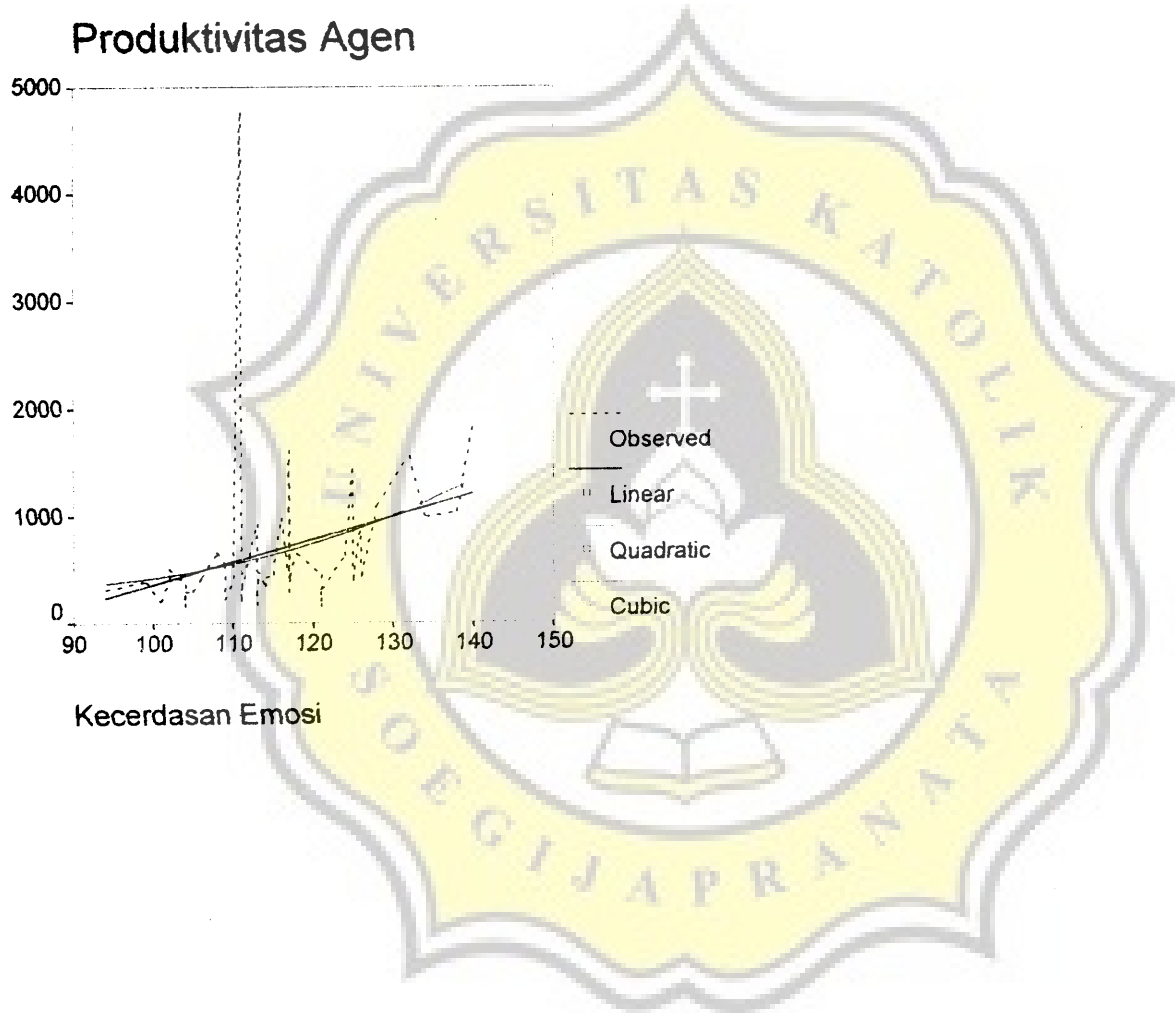
UJI LINEARITAS

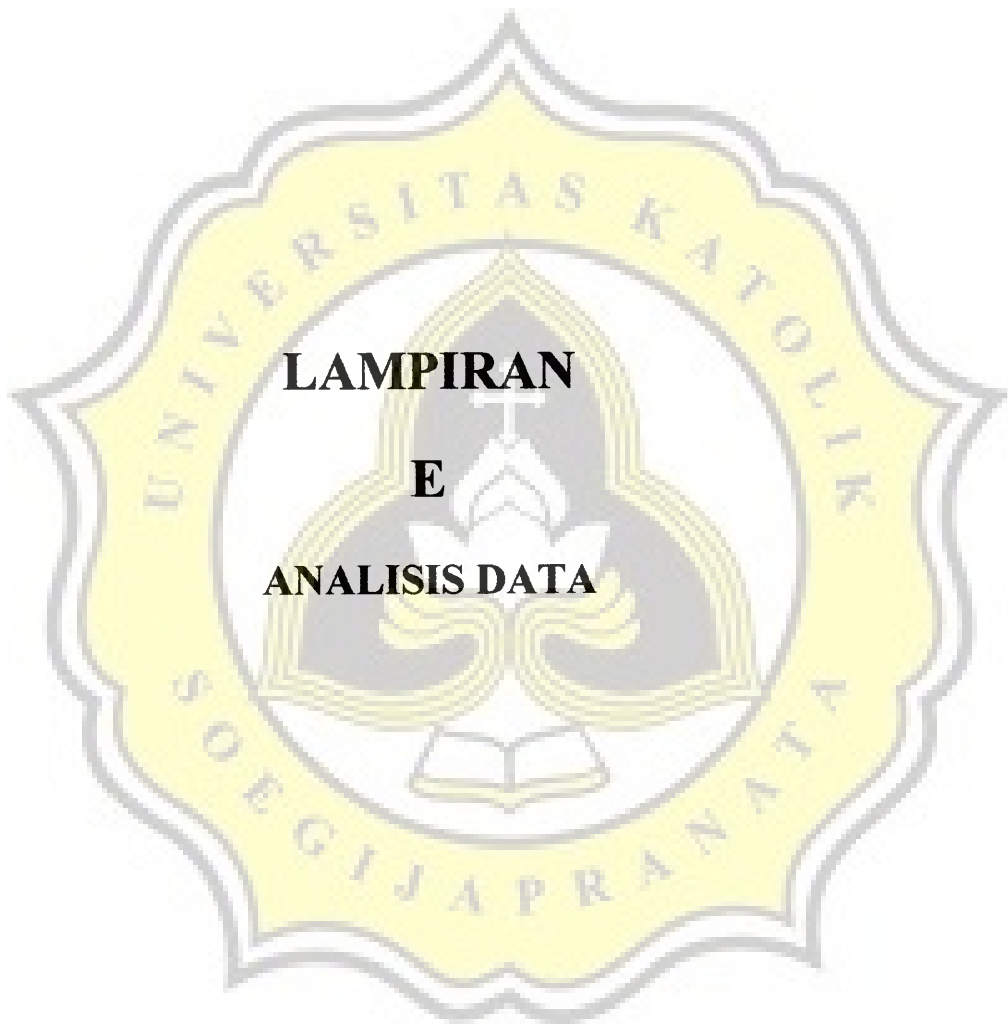
Uji Linieritas

Independent: Kecerdasan Emosi
Dependent : Produktivitas Kerja Agen

Dependent	Mth	Rsq	d.f.	F	Sigf	b0	b1	b2	b3
PRODUK	LIN	,097	45	4,83	,033	-1733,5	20,9800		
PRODUK	QUA	,100	44	2,45	,098	2465,64	-51,092	,3065	
9 PRODUK	CUB	,101	44	2,47	,096	681,399		-,1728	,0015

Notes:
9 Tolerance limits reached; some dependent variables were not entered.





LAMPIRAN
E
ANALISIS DATA

Susan

	cerdasem	produk
1	140	1870
2	111	4765
3	138	1024
4	118	654
5	109	554
6	117	418
7	117	277
8	114	337
9	137	1016
10	134	986
11	108	653
12	110	411
13	104	367
14	117	1616
15	132	1555
16	113	932
17	105	293
18	104	150
19	121	455
20	111	199
21	128	1089
22	109	216
23	104	228
24	108	669
25	113	508
26	94	316
27	116	986
28	117	433
29	99	394
30	102	413
31	106	428
32	102	503
33	125	1436
34	114	426
35	121	143
36	101	201
37	126	922
38	126	426
39	113	160
40	113	497
41	121	306

Susan

	cerdasem	produk
42	115	450
43	102	511
44	124	625
45	125	383
46	111	306
47	104	289

