



LAMPIRAN A

Angket Penelitian

A-1 Motivasi Kerja

A-2 Persepsi Gaji yang Diperoleh





No.

--	--	--	--

PETUNJUK (Angket I)

- ✧ Baca pernyataan secara teliti dan jawablah dengan sejujur-jujurnya.
- ✧ Pada lembar - lembar berikut terdapat pernyataan yang membutuhkan tanggapan Anda. Pilihlah salah satu tanggapan yang Anda anggap paling sesuai dengan perasaan dan keadaan Anda sekarang. Tanggapilah semua pernyataan ini menurut pendapat Anda sendiri dan jangan terpengaruh oleh pendapat orang lain.
- ✧ Angket ini **BUKAN** suatu tes, jadi tidak ada tanggapan yang benar maupun salah. Semua tanggapan ini baik dan benar apabila dikerjakan oleh anda sendiri sesuai dengan keadaan Anda.
- ✧ Angket ini terdiri dari dua bagian, dan Anda diminta membuat tanda silang (X) pada huruf yang tersedia di samping pernyataan. Alternatif tanggapan yang dapat Anda pilih adalah :
 - SS : Jika Anda *Sangat Setuju* dengan pernyataan
 - S : Jika Anda *Setuju* dengan pernyataan
 - TS : Jika Anda *Tidak Setuju* dengan pernyataan
 - STS : Jika Anda *Sangat Tidak Setuju* dengan pernyataan

Contoh :

Saya selalu datang tepat waktu

~~SS~~ S TS STS

Bila Anda ingin membetulkan jawaban, lingkarilah jawaban yang salah kemudian berikan tanda silang (X) pada jawaban yang benar.

Selamat Bekerja & Terima Kasih atas Kerjasamanya

ANGKET I

- | | | | | |
|--|----|---|----|-----|
| 01. Saya lebih suka berlama-lama di depan meja kerja melakukan tugas kantor daripada berbincang-bincang dengan teman kantor. | SS | S | TS | STS |
| 02. Lebih menyenangkan bercanda dengan teman di waktu kerja daripada mengerjakan tugas kantor. | SS | S | TS | STS |
| 03. Bagi saya tidak ada kata gagal untuk mencapai suatu prestasi. | SS | S | TS | STS |
| 04. Saya tidak suka mengulang pekerjaan yang salah atau gagal. | SS | S | TS | STS |
| 05. Saya akan tetap menyelesaikan pekerjaan, walaupun jam kerja sudah habis. | SS | S | TS | STS |
| 06. Biar pun pekerjaan saya menumpuk, saya enggan untuk bergegas menyelesaikannya. | SS | S | TS | STS |
| 07. Dengan bekerja keras maka masa depan saya akan lebih baik. | SS | S | TS | STS |
| 08. Percuma saja bekerja keras karena perusahaan tidak memperhatikan masa depan saya. | SS | S | TS | STS |
| 09. Demi kemajuan perusahaan, karyawan diharapkan memunculkan ide-ide yang baik. | SS | S | TS | STS |
| 10. Saya malas untuk memberikan pendapat atau saran. | SS | S | TS | STS |
| 11. Pekerjaan yang bertumpuk tetap saya kerjakan meskipun melelahkan. | SS | S | TS | STS |
| 12. Begitu atasan memarahi, saya menjadi tidak bersemangat dalam bekerja. | SS | S | TS | STS |
| 13. Apabila terjadi kesalahan dalam pelaksanaan kerja, akan segera saya perbaiki. | SS | S | TS | STS |
| 14. Meskipun teman-teman kantor mengatakan bahwa pekerjaan saya salah, saya tidak peduli. | SS | S | TS | STS |
| 15. Saya selalu datang tepat waktu. | SS | S | TS | STS |
| 16. Kalau ada masalah keluarga, maka pekerjaan kantor terbengkalai. | SS | S | TS | STS |
| 17. Bekerja dapat menyenangkan kehidupan di masa tua saya. | SS | S | TS | STS |

- | | | | | |
|---|----|---|----|-----|
| 18. Menurut saya, bekerja jangan terlalu dipaksakan karena dapat membebani pikiran dan perasaan. | SS | S | TS | STS |
| 19. Di setiap rapat perusahaan, saya berusaha untuk selalu memberikan saran. | SS | S | TS | STS |
| 20. Bila gagasan yang saya utarakan ditolak saya akan malu. | SS | S | TS | STS |
| 21. Bekerja adalah kesukaan saya meskipun kurang enak badan. | SS | S | TS | STS |
| 22. Bekerja bagi saya hanya untuk mengisi kesibukan saja. | SS | S | TS | STS |
| 23. Saya tetap akan terus bekerja dan berusaha memperbaikinya, apabila pekerjaan saya tidak berhasil. | SS | S | TS | STS |
| 24. Karena teman-teman kantor mengatakan saya salah, saya enggan melakukan pekerjaan itu. | SS | S | TS | STS |
| 25. Apabila ada pekerjaan kantor yang tertunda, akan segera saya selesaikan | SS | S | TS | STS |
| 26. Kesalahan di dalam pekerjaan saya adalah bukan semata-mata tanggung jawab dan kesalahan saya. | SS | S | TS | STS |
| 27. Dengan bekerja keras maka karier saya akan meningkat. | SS | S | TS | STS |
| 28. Saya tidak terlalu memusingkan hal-hal yang berhubungan dengan masa yang akan datang. | SS | S | TS | STS |
| 29. Apabila atasan meminta saran, saya akan memberikan dengan senang hati. | SS | S | TS | STS |
| 30. Sia-sia saya ikut memberikan saran, karena tidak akan dihargai. | SS | S | TS | STS |
| 31. Saya cenderung suka bekerja dengan keras. | SS | S | TS | STS |
| 32. Kalau memang tidak suka bekerja, lebih baik berdiam diri di rumah. | SS | S | TS | STS |
| 33. Saya akan segera menyelesaikan pekerjaan yang salah dan tidak sempurna. | SS | S | TS | STS |
| 34. Alasan apapun akan saya utarakan, untuk tidak mengulang pekerjaan yang salah. | SS | S | TS | STS |
| 35. Saya merupakan orang yang suka mentaati aturan kerja secara sungguh-sungguh | SS | S | TS | STS |
| 36. Peraturan di dalam perusahaan bukan merupakan tanggung jawab individu. | SS | S | TS | STS |

- | | | | | |
|--|----|---|----|-----|
| 37. Saya sangat optimis terhadap karier pekerjaan saya. | SS | S | TS | STS |
| 38. Saya hanya mampu mengerjakan tugas kantor yang ringan, karena itu saya tidak perlu mencoba belajar dan mempelajari hal baru. | SS | S | TS | STS |
| 39. Saya berani memberikan gagasan untuk keberhasilan perusahaan | SS | S | TS | STS |
| 40. Karena teman-teman kantor pasif, saya juga menjadi pasif. | SS | S | TS | STS |
| 41. Pekerjaan di kantor membuat saya senang dan bahagia. | SS | S | TS | STS |
| 42. Saya mudah malas bila diperintah untuk mengerjakan tugas kantor. | SS | S | TS | STS |
| 43. Meskipun keadaan di kantor tidak menyenangkan, saya tetap akan bekerja dengan baik. | SS | S | TS | STS |
| 44. Menurut saya sudah biasa apabila di dalam bekerja ada kesalahan sehingga tidak perlu diperbaiki. | SS | S | TS | STS |
| 45. Saya harus berani bertanggung jawab terhadap segala sesuatu yang terjadi di kantor saya. | SS | S | TS | STS |
| 46. Masalah yang ada di perusahaan adalah tanggung jawab pada pimpinan kantor bukan karyawan. | SS | S | TS | STS |
| 47. Demi keberhasilan masa depan, perhatian dan tenaga saya curahkan di dalam pekerjaan. | SS | S | TS | STS |
| 48. Saya akan berhenti bekerja bila pekerjaan itu memberatkan saya. | SS | S | TS | STS |
| 49. Ide-ide dari karyawan sangat dibutuhkan perusahaan. | SS | S | TS | STS |
| 50. Saya tidak peduli dengan masalah atau keadaan di kantor. | SS | S | TS | STS |



ANGKET II

- | | | | | |
|--|----|---|----|-----|
| 01. Menurut hemat saya, lebih baik tunjangan keluarga dimasukkan dalam gaji pokok. | SS | S | TS | STS |
| 02. Menurut saya, tunjangan keluarga bukan hal yang utama. | SS | S | TS | STS |
| 03. Saya senang karena perusahaan memberikan tunjangan untuk keluarga. | SS | S | TS | STS |
| 04. Saya merasa kecewa karena perusahaan tidak pernah memberikan tunjangan yang layak buat keluarga karyawannya. | SS | S | TS | STS |
| 05. Saya akan bekerja lebih keras apabila perusahaan memberi tunjangan keluarga sesuai dengan permintaan saya. | SS | S | TS | STS |
| 06. Saya tidak begitu bersemangat dalam mengerjakan tugas di kantor karena tidak mendapat tunjangan keluarga. | SS | S | TS | STS |
| 07. Menurut pendapat saya, gaji pokok yang saya terima sudah lebih dari cukup. | SS | S | TS | STS |
| 08. Gaji pokok yang saya terima belum mampu mengatasi kesulitan keuangan keluarga. | SS | S | TS | STS |
| 09. Saya senang karena pimpinan di tempat saya bekerja selalu memberikan gaji yang layak untuk karyawannya. | SS | S | TS | STS |
| 10. Saya bosan bila harus kerja lembur, karena tidak sepadan dengan penghasilan saya. | SS | S | TS | STS |
| 11. Saya akan bekerja sungguh-sungguh agar gaji pokok saya bertambah. | SS | S | TS | STS |
| 12. Meskipun mendapat tambahan gaji pokok, saya tidak mau bersungguh-sungguh kalau harus kerja lembur. | SS | S | TS | STS |
| 13. Menurut pandangan saya tunjangan hari raya yang diterima menumbuhkan semangat kerja karyawan. | SS | S | TS | STS |
| 14. Memikirkan tunjangan sosial hanya memusingkan kepala. | SS | S | TS | STS |
| 15. Saya merasa senang karena perusahaan memberikan tunjangan sosial pada karyawan yang sakit. | SS | S | TS | STS |

- | | | | | |
|---|----|---|----|-----|
| 16. Saya merasa kecewa terhadap perusahaan karena tidak pernah memberikan sumbangan yang pantas pada karyawan yang terkena musibah. ^{TS KU} | SS | S | TS | STS |
| 17. Saya akan bekerja sungguh-sungguh apabila saya sakit agar mendapat tunjangan sosial yang memadai. ^{TS KO F} | SS | S | TS | STS |
| 18. Loyalitas yang saya berikan kepada perusahaan dengan cara bekerja secara optimal tidak bermanfaat karena perusahaan tidak mempedulikan hal tersebut. ^{TS KO U} | SS | S | TS | STS |
| 19. Menurut saya, tunjangan prestasi ada kaitannya dengan prestasi bekerja. ^{TS KF R} | SS | S | TS | STS |
| 20. Mendapatkan bonus tahunan bagi saya hanya sebuah keinginan yang sia-sia di perusahaan tempat saya bekerja. ^{TS KU U} | SS | S | TS | STS |
| 21. Saya puas dengan adanya uang lembur bila saya harus lembur. ^{TS AU R} | SS | S | TS | STS |
| 22. Saya merasa sedih terhadap perusahaan karena tidak pernah memberikan bonus kepada karyawan yang berprestasi. ^{TS AU} | SS | S | TS | STS |
| 23. Saya akan bekerja keras agar saya mendapatkan komisi. ^{TS KO F} | SS | S | TS | STS |
| 24. Meskipun perusahaan memberi bonus yang menarik, saya tetap bekerja secara wajar-wajar saja. ^{TS KO U} | SS | S | TS | STS |
| 25. Menurut saya, bila ada penghasilan tambahan dari kerja lembur, tunjangan keluarga juga ikut dinaikkan. | SS | S | TS | STS |
| 26. Menurut saya, karyawan tidak perlu tahu ada tidaknya tunjangan keluarga. | SS | S | TS | STS |
| 27. Saya puas dengan perusahaan yang telah memberikan tunjangan keluarga yang sesuai dengan kerja saya. | SS | S | TS | STS |
| 28. Saya kecewa terhadap perusahaan karena perusahaan tidak memperhatikan kesejahteraan karyawannya. | SS | S | TS | STS |
| 29. Saya akan lebih rajin dalam bekerja karena perusahaan memikirkan tunjangan keluarga karyawan. | SS | S | TS | STS |
| 30. Dengan bekerja keras ternyata tidak berpengaruh terhadap tunjangan keluarga yang saya terima. | SS | S | TS | STS |

- | | | | | |
|---|----|---|----|-----|
| 31. Menurut saya, dengan gaji pokok yang saya peroleh akan dapat menjamin hidup saya sehari-hari. | SS | S | TS | STS |
| 32. Gaji pokok yang saya terima tidak sesuai dengan risiko yang saya hadapi di masyarakat. | SS | S | TS | STS |
| 33. Saya puas dengan gaji pokok yang saya terima, karena itu saya merasa tidak sia-sia untuk pulang terlalu malam. | SS | S | TS | STS |
| 34. Saya merasa kurang puas dengan kenaikan gaji pokok yang saya terima sekarang ini. | SS | S | TS | STS |
| 35. Saya akan bekerja secara optimal agar gaji yang saya terima sepadan dengan tenaga yang saya keluarkan. | SS | S | TS | STS |
| 36. Saya tidak bersemangat untuk kerja lembur karena gaji pokok yang saya terima tidak layak. | SS | S | TS | STS |
| 37. Dengan bekerja keras saya sangat optimis untuk mendapatkan tunjangan sosial yang pantas. | SS | S | TS | STS |
| 38. Menurut saya perusahaan tidak perlu memikirkan tunjangan sosial bila karyawan sakit atau kecelakaan. | SS | S | TS | STS |
| 39. Saya senang karena atasan selalu memberikan tunjangan hari raya dengan tepat waktu. | SS | S | TS | STS |
| 40. Saya kurang puas terhadap tunjangan hari raya yang senantiasa diberikan perusahaan. | SS | S | TS | STS |
| 41. Saya akan bekerja secara optimal agar perusahaan mau memperhatikan tunjangan sosial. | SS | S | TS | STS |
| 42. Meskipun sudah sungguh-sungguh bekerja, tetap saja tidak ada perhatian dari perusahaan berupa tunjangan sosial. | SS | S | TS | STS |
| 43. Menurut saya, prestasi kerja ditunjukkan dengan berhasil tidaknya kerja yang dilakukukan oleh seorang karyawan. | SS | S | TS | STS |
| 44. Menurut pandangan saya, percuma saja bekerja keras untuk mendapatkan komisi. | SS | S | TS | STS |
| 45. Saya merasa senang dengan hasil pekerjaan saya karena akan mendapatkan bonus dari perusahaan. | SS | S | TS | STS |
| 46. Saya merasa kecewa karena tidak ada tunjangan prestasi terhadap karyawan yang berprestasi. | SS | S | TS | STS |

47.	Saya akan bekerja sungguh-sungguh untuk mendapatkan bonus akhir tahun.	SS	S	TS	STS
48.	Saya tidak akan bekerja secara sungguh-sungguh apabila perusahaan tidak memberikan penghargaan.	SS	S	TS	STS
49.	Menurut saya tunjangan keluarga perlu disesuaikan dengan jumlah anak yang ditanggung karyawan.	SS	S	TS	STS
50.	Menurut saya, tunjangan keluarga yang saya terima bukan melulu untuk keluarga.	SS	S	TS	STS
51.	Saya merasa puas, karena perusahaan di tempat saya bekerja sangat memperhatikan keluarga karyawannya.	SS	S	TS	STS
52.	Saya merasa tidak puas karena perusahaan tempat saya bekerja tidak pernah memberikan tunjangan kesehatan untuk anak dan istri/suami karyawan.	SS	S	TS	STS
53.	Saya akan bekerja secara optimal, karena perusahaan berjanji akan memperhatikan keluarga karyawan.	SS	S	TS	STS
54.	Saya tidak terlalu memperhatikan kepentingan perusahaan, karena itu perusahaan juga tidak memperhatikan kesejahteraan keluarga saya.	SS	S	TS	STS
55.	Menurut saya, gaji pokok yang saya terima dapat mencukupi kebutuhan keluarga.	SS	S	TS	STS
56.	Gaji yang saya peroleh selama ini cenderung merugikan saya.	SS	S	TS	STS
57.	Saya senang dengan gaji yang saya peroleh saat ini.	SS	S	TS	STS
58.	Saya kecewa dengan gaji pokok yang saya peroleh karena tidak sepadan dengan kerja keras saya.	SS	S	TS	STS
59.	Saya akan bekerja sungguh-sungguh karena perusahaan memberikan gaji yang besar.	SS	S	TS	STS
60.	Saya tidak akan bekerja dengan baik karena perusahaan tidak memberikan gaji pokok yang baik.	SS	S	TS	STS
61.	Menurut hemat saya, tunjangan sosial yang diberikan perusahaan terhadap keluarga karyawan yang meninggal dapat menjadikan rasa dekat antara karyawan dengan perusahaan.	SS	S	TS	STS
62.	Tunjangan sosial, menurut hemat saya, tidak melulu diberikan pada karyawan yang sakit atau kecelakaan.	SS	S	TS	STS

- | | | | | |
|---|----|---|----|-----|
| 63. Saya merasa senang karena perusahaan sering menyumbangkan dana untuk kegiatan-kegiatan sosial. | SS | S | TS | STS |
| 64. Saya merasa kecewa terhadap perusahaan tempat saya bekerja, dikarenakan kurang peduli terhadap karyawan yang sakit. | SS | S | TS | STS |
| 65. Saya akan bekerja secara optimal karena ada kaitannya dengan tunjangan hari raya yang saya terima. | SS | S | TS | STS |
| 66. Pekerjaan yang saya lakukan dengan sungguh-sungguh tidak ada hubungannya dengan tunjangan sosial yang saya terima. | SS | S | TS | STS |
| 67. Menurut pandangan saya, dengan prestasi kerja yang baik maka perusahaan akan memberikan suatu penghargaan berupa bonus. | SS | S | TS | STS |
| 68. Menurut saya, pimpinan tempat saya bekerja tidak pernah memberikan uang lembur bila karyawan lembur kerja. | SS | S | TS | STS |
| 69. Saya merasa senang karena perusahaan mau memberikan penghargaan terhadap orang-orang yang berprestasi. | SS | S | TS | STS |
| 70. Saya merasa kecewa terhadap perusahaan karena tidak pernah memberikan bonus akhir tahun kepada karyawan atas hasil kerjanya. | SS | S | TS | STS |
| 71. Saya akan berusaha bekerja secara sungguh-sungguh agar supaya tunjangan prestasi yang didapat sepadan dengan tenaga yang dikeluarkan. | SS | S | TS | STS |
| 72. Pemberian bonus tidak akan saya terima di perusahaan ini karena tidak ada penilaian khusus dari perusahaan terhadap pekerjaan yang saya lakukan secara optimal. | SS | S | TS | STS |

The logo of Universitas Katolik Soegijapranata is a yellow shield with a scalloped border. Inside the shield, there is a stylized figure of a person with arms raised, holding a book. The text "UNIVERSITAS KATOLIK SOEGIJAPRANATA" is written around the inner edge of the shield.

LAMPIRAN B

Data Uji Coba

- B-1 Motivasi Kerja
- B-2 Persepsi Gaji yang Diperoleh



	y1	y2	y3	y4	y5	y6	y7	y8	y9	y10	y11	y12	y13	y14
1	1	4	4	1	4	3	3	2	3	3	1	3	4	4
2	2	3	3	3	2	3	2	2	3	3	3	3	3	3
3	2	2	4	4	3	3	3	3	3	3	3	3	4	3
4	3	3	3	3	2	4	4	2	4	3	3	3	4	3
5	3	2	4	4	2	4	2	3	2	2	3	3	4	1
6	2	4	4	3	2	1	4	4	4	4	2	3	4	3
7	4	3	4	2	2	3	4	2	4	3	3	2	4	3
8	3	4	4	2	3	4	3	2	3	3	3	1	4	3
9	4	4	3	3	2	2	2	2	3	2	3	2	3	3
10	3	3	3	2	2	3	2	2	2	2	3	2	4	3
11	3	3	4	3	2	4	4	2	4	4	3	2	3	4
12	3	3	4	3	1	3	4	3	4	3	3	3	3	2
13	2	2	4	4	3	4	3	3	3	3	3	2	4	3
14	2	3	4	2	2	4	2	1	3	2	4	3	2	4
15	4	2	3	3	2	3	2	1	3	2	4	4	3	2
16	3	2	3	2	3	3	4	3	3	3	3	3	3	3
17	3	3	2	3	3	3	3	3	3	3	3	3	3	3
18	4	4	4	1	4	4	4	1	4	4	4	4	4	4
19	3	3	4	3	3	3	4	3	4	3	3	3	4	3
20	2	4	3	2	2	4	4	4	4	4	2	3	4	3
21	3	4	3	3	4	3	2	3	4	3	4	3	2	3
22	4	4	4	4	4	4	4	4	1	4	3	3	3	3
23	4	3	3	3	3	3	4	3	4	3	4	3	3	3
24	4	4	4	4	4	3	3	3	2	4	3	2	2	3
25	2	3	2	2	3	2	2	2	3	2	3	2	3	3
26	4	4	4	4	4	4	3	2	4	3	3	4	4	3
27	3	4	3	3	3	2	4	2	1	2	1	3	2	3
28	3	2	3	3	2	2	3	1	3	2	1	3	3	2
29	4	3	4	4	3	3	3	3	3	4	3	3	3	3
30	3	3	3	3	3	4	3	3	3	4	3	3	3	3
31	3	4	4	4	4	3	3	3	2	4	3	2	2	3
32	4	3	4	4	4	4	2	3	3	3	2	4	2	3
33	2	1	2	2	3	1	3	1	3	2	2	2	3	2
34	2	4	2	2	4	3	3	3	3	3	3	3	2	3
35	4	4	4	4	4	4	4	4	1	4	3	3	3	3
36	3	2	3	3	3	4	4	1	2	2	3	3	1	2
37	2	3	2	2	3	3	2	3	3	2	3	4	3	4

	y15	y16	y17	y18	y19	y20	y21	y22	y23	y24	y25	y26	y27	y28
1	3	3	3	2	2	2	2	3	4	3	3	3	3	3
2	2	3	3	2	3	3	2	3	3	3	3	3	2	2
3	2	3	3	1	2	3	2	4	4	3	3	3	4	3
4	3	3	4	2	3	3	2	3	3	3	3	3	3	3
5	2	2	3	2	3	2	2	2	2	2	2	3	4	2
6	4	4	3	1	2	4	3	4	4	4	4	4	4	4
7	4	3	4	2	4	3	2	3	4	3	4	2	4	3
8	3	4	3	2	3	2	3	4	4	2	3	2	3	3
9	3	3	2	2	2	2	3	2	3	2	3	2	3	3
10	2	3	2	1	3	2	2	2	2	2	3	3	3	3
11	4	3	4	1	3	4	4	3	4	3	4	3	3	4
12	4	3	3	3	3	3	3	3	3	3	3	3	3	3
13	2	3	3	1	2	3	2	4	4	3	3	3	4	3
14	2	4	2	1	2	2	2	2	3	2	2	3	3	2
15	3	3	2	1	3	2	3	3	2	2	3	2	4	3
16	3	3	3	2	2	3	2	3	3	3	3	3	3	2
17	3	3	2	2	3	3	2	3	3	3	3	3	3	3
18	4	4	4	1	4	4	4	1	4	4	4	4	4	4
19	4	3	3	1	3	3	2	3	4	3	4	3	4	3
20	4	4	3	1	2	4	3	4	4	4	4	4	4	4
21	3	4	3	4	3	3	3	2	4	3	3	3	3	4
22	4	4	4	4	3	3	4	3	2	2	3	4	4	3
23	3	3	3	3	3	4	3	4	4	3	3	4	3	4
24	4	4	4	4	4	3	3	3	2	3	4	3	3	3
25	2	3	2	3	3	2	3	1	2	3	2	2	3	2
26	4	4	4	4	3	4	3	4	3	3	3	2	3	4
27	3	4	3	4	3	4	3	2	2	3	1	2	3	3
28	3	2	3	2	3	3	4	2	3	3	2	1	2	3
29	4	3	4	3	3	4	4	3	3	3	2	3	4	3
30	3	3	3	3	3	4	3	4	2	3	4	3	3	3
31	4	4	4	4	4	3	3	3	2	3	4	3	3	3
32	4	1	3	3	4	3	3	4	4	3	4	1	2	1
33	2	1	2	2	2	3	3	4	3	3	2	1	2	4
34	2	4	2	4	3	3	3	4	3	3	3	2	3	4
35	4	4	4	4	3	3	4	3	2	2	3	4	4	3
36	3	2	3	2	4	2	2	2	4	2	2	1	3	1
37	2	3	2	3	3	2	2	2	3	3	4	3	4	3

	y29	y30	y31	y32	y33	y34	y35	y36	y37	y38	y39	y40	y41	y42
1	3	3	3	3	3	2	3	3	3	3	3	3	3	3
2	3	3	3	3	3	2	2	2	3	3	3	3	3	3
3	4	3	3	3	3	2	3	3	3	3	3	3	3	3
4	3	3	3	3	3	2	3	2	3	3	3	3	3	3
5	3	2	4	3	4	2	4	2	2	3	1	3	3	3
6	4	4	2	3	4	1	4	4	4	4	3	4	3	3
7	3	2	4	3	4	2	3	2	4	3	4	3	4	3
8	4	3	3	3	3	2	4	2	3	2	3	4	3	3
9	2	2	3	2	2	1	3	2	2	2	2	2	2	3
10	3	2	3	3	2	1	3	1	2	3	1	3	2	3
11	4	3	3	1	4	4	3	1	4	4	4	4	4	2
12	3	3	3	3	3	2	3	3	3	3	3	3	3	3
13	4	3	3	2	3	2	3	3	3	3	3	3	3	3
14	3	2	4	3	3	2	3	1	3	3	2	2	1	3
15	2	2	3	3	2	1	4	1	3	2	1	2	3	3
16	3	3	3	2	3	3	3	2	3	3	2	3	3	3
17	3	3	3	3	3	2	3	3	3	3	3	3	3	3
18	4	4	4	4	4	4	4	1	4	4	4	4	4	4
19	4	4	2	4	2	1	4	3	3	4	4	3	3	3
20	4	4	3	3	4	1	4	4	4	4	3	4	3	3
21	4	4	3	4	4	4	3	4	3	4	3	2	3	3
22	3	4	2	3	2	2	4	1	4	3	3	3	3	4
23	3	4	4	3	2	3	3	4	3	4	3	3	3	3
24	3	4	3	2	3	4	3	2	4	3	2	2	3	4
25	2	3	2	3	2	2	2	3	2	3	2	3	3	2
26	3	4	2	3	4	3	2	4	3	3	4	4	3	4
27	2	1	2	1	3	2	2	1	2	1	3	2	3	3
28	2	2	2	1	2	1	1	3	2	1	3	3	2	3
29	4	3	2	3	4	4	3	3	4	3	3	3	3	4
30	4	2	4	3	3	3	3	3	4	3	3	3	3	3
31	3	4	3	2	3	4	3	2	4	3	2	2	3	4
32	3	3	4	4	1	4	3	3	3	2	4	2	3	4
33	2	1	1	3	2	1	1	3	2	2	2	3	2	2
34	4	3	4	3	3	4	3	3	3	3	3	2	3	2
35	3	4	2	3	2	2	4	1	4	3	3	3	3	4
36	2	2	2	3	1	4	1	2	2	3	3	1	2	3
37	3	3	3	4	3	4	3	3	2	3	4	3	4	2

	y43	y44	y45	y46	y47	y48	y49	y50	totmtv
1	3	3	3	3	3	3	3	3	144
2	3	3	3	3	2	3	3	3	137
3	4	4	1	3	3	3	3	3	149
4	3	3	3	3	3	2	3	3	148
5	2	2	4	3	4	3	4	3	136
6	3	4	2	3	2	2	4	4	164
7	4	2	3	3	3	2	4	2	155
8	3	3	3	2	3	3	3	3	148
9	3	2	4	1	3	3	3	3	125
10	2	2	4	2	3	3	3	2	122
11	3	4	3	3	4	1	4	3	162
12	3	3	3	3	4	3	3	3	151
13	4	4	1	2	3	3	3	3	147
14	2	3	4	3	3	2	4	3	129
15	2	4	4	4	2	3	3	3	131
16	2	3	2	3	3	3	3	3	140
17	3	3	3	3	3	3	3	3	145
18	4	4	4	4	4	4	4	4	185
19	4	3	2	3	3	3	3	3	157
20	3	4	2	3	2	2	4	4	166
21	4	2	3	3	3	3	2	4	161
22	4	3	3	3	3	4	3	2	162
23	3	3	3	3	4	3	4	4	165
24	4	2	3	4	3	3	3	2	158
25	3	3	3	3	2	3	1	2	121
26	4	4	3	3	4	3	4	3	172
27	4	2	3	3	4	3	2	2	127
28	2	3	2	3	3	4	2	3	119
29	3	3	3	3	4	4	3	3	164
30	3	3	3	3	4	3	4	2	157
31	4	2	3	4	3	3	3	2	157
32	1	2	3	4	3	3	4	4	152
33	1	3	2	2	3	3	4	3	111
34	4	2	3	3	3	3	4	3	151
35	4	3	3	3	3	4	3	2	162
36	2	2	2	4	2	2	2	4	120
37	3	3	3	3	2	2	2	3	143

	y1	y2	y3	y4	y5	y6	y7	y8	y9	y10	y11	y12	y13	y14
38	3	3	3	3	3	3	3	4	3	4	3	3	3	4
39	4	4	4	4	4	4	3	2	4	3	3	4	4	3
40	3	4	3	3	4	2	1	3	3	3	3	4	3	3
41	4	3	4	4	3	3	3	3	3	4	3	3	3	3
42	3	3	3	3	3	3	3	4	3	4	3	3	3	4
43	3	3	3	3	3	3	3	3	2	3	2	3	4	3
44	3	2	3	3	2	2	1	3	2	2	2	2	2	2
45	3	1	3	3	2	4	2	1	3	3	1	3	1	3
46	3	2	3	3	2	2	3	3	3	3	3	3	3	2
47	3	3	2	2	3	2	2	2	3	2	3	2	3	3
48	4	4	4	4	4	4	3	3	2	3	3	3	4	3



[Handwritten signature]

	y15	y16	y17	y18	y19	y20	y21	y22	y23	y24	y25	y26	y27	y28
38	3	3	3	3	3	4	4	3	3	3	3	2	3	4
39	4	4	4	4	3	4	3	4	3	3	3	2	3	4
40	3	4	3	4	3	3	2	3	3	3	3	4	4	3
41	4	3	4	3	3	4	4	3	3	3	2	3	4	3
42	3	3	3	3	3	4	3	3	3	3	3	2	3	3
43	3	3	3	3	3	3	3	3	3	4	3	2	3	3
44	3	2	3	2	2	2	3	2	2	2	2	3	1	3
45	3	1	3	3	3	3	2	3	3	2	3	1	4	1
46	3	2	3	2	3	3	4	2	3	3	2	1	2	3
47	2	3	2	3	3	2	3	1	2	3	2	2	3	2
48	4	4	4	4	4	4	3	4	3	2	3	4	3	3



	y29	y30	y31	y32	y33	y34	y35	y36	y37	y38	y39	y40	y41	y42
38	3	4	3	4	3	3	4	3	4	3	3	3	4	3
39	3	4	2	3	4	3	2	4	3	3	4	4	3	4
40	4	3	4	3	3	2	3	3	3	3	4	3	3	3
41	4	3	2	3	4	3	3	3	4	3	3	3	3	4
42	3	3	3	4	3	3	4	3	4	3	3	3	4	3
43	4	3	3	4	3	4	3	2	3	2	3	4	3	3
44	2	3	3	2	1	2	3	2	2	2	2	2	2	3
45	2	3	2	2	2	3	1	2	3	1	2	1	3	3
46	2	2	2	1	3	1	1	3	2	1	3	3	2	3
47	2	3	2	3	2	2	2	3	2	3	2	3	3	2
48	4	4	4	4	3	3	3	2	3	3	3	4	3	4



	y43	y44	y45	y46	y47	y48	y49	y50	totmtv
38	3	3	4	3	4	4	3	3	163
39	4	4	3	3	4	3	2	3	170
40	4	3	3	3	3	2	3	3	155
41	3	3	3	3	4	4	3	3	163
42	3	3	4	3	4	4	3	3	160
43	3	4	3	3	3	3	3	3	152
44	2	2	2	2	2	3	2	2	111
45	1	3	1	3	4	2	3	3	118
46	2	3	2	3	3	3	2	3	124
47	3	3	3	3	2	3	2	2	123
48	4	4	3	4	4	3	4	3	173





LAMPIRAN B-2

Data Uji Coba

Persepsi Gaji yang Diperoleh

	x1	x2	x3	x4	x5	x6	x7	x8	x9	x10	x11	x12	x13	x14
1	4	4	4	2	4	3	2	2	3	3	3	3	3	2
2	2	3	3	2	2	3	2	2	2	2	3	3	3	3
3	2	3	3	2	4	3	2	2	3	3	2	3	3	3
4	2	4	4	2	3	3	2	2	2	2	3	3	3	3
5	2	4	3	1	3	3	2	3	2	2	4	2	4	2
6	3	3	3	3	4	3	2	3	3	3	2	3	4	3
7	2	2	4	2	4	2	2	2	3	2	4	2	3	2
8	1	4	4	2	4	1	2	2	3	1	4	2	4	2
9	2	3	3	2	2	3	2	2	3	2	3	3	3	3
10	1	3	3	2	3	3	2	2	3	2	2	2	4	2
11	4	4	4	1	4	1	1	1	4	1	4	3	3	1
12	4	4	4	1	2	3	3	3	4	2	3	3	3	3
13	2	3	3	2	4	3	2	2	4	2	4	3	2	2
14	1	3	3	2	3	3	3	3	2	2	3	3	4	3
15	2	4	3	2	4	2	2	2	3	2	4	2	4	4
16	3	3	3	3	3	3	2	2	2	3	3	3	3	2
17	3	3	3	2	2	3	2	2	2	3	3	3	2	2
18	4	4	4	4	4	4	1	1	1	4	4	4	1	1
19	2	3	4	2	3	3	2	2	3	3	3	3	3	3
20	4	4	4	4	3	4	1	4	4	4	1	4	3	4
21	3	3	3	3	3	3	4	4	2	3	3	4	4	3
22	4	4	3	3	3	3	1	4	4	4	3	4	3	4
23	3	3	3	3	4	4	1	4	4	4	3	3	4	3
24	3	3	3	3	4	3	1	1	4	3	3	3	4	4
25	2	3	3	2	3	3	2	2	3	2	3	3	3	3
26	4	4	4	3	4	4	4	4	3	4	4	4	4	4
27	2	2	2	2	2	3	3	3	3	3	2	1	2	2
28	2	3	2	2	3	3	3	3	3	3	3	3	3	3
29	3	3	3	3	4	4	4	4	4	4	3	3	4	3
30	4	3	3	3	3	3	3	3	3	3	3	3	3	3
31	3	3	3	3	4	3	2	3	3	3	2	3	4	3
32	2	2	1	1	2	4	3	3	2	2	2	2	2	2
33	2	3	4	3	4	2	2	2	3	3	3	3	3	3
34	3	2	4	2	3	3	4	3	3	3	3	3	3	3
35	4	4	3	3	4	3	4	1	4	4	3	4	4	4
36	3	2	2	2	2	3	3	3	3	3	3	2	2	3
37	2	2	1	1	2	2	2	2	2	3	2	2	2	2

	x15	x16	x17	x18	x19	x20	x21
1	3	3	3	3	3	2	3
2	3	2	3	2	3	2	3
3	4	3	2	3	3	3	3
4	3	2	2	3	3	2	3
5	3	2	1	1	2	1	3
6	3	3	2	3	3	3	3
7	3	2	3	2	3	2	3
8	1	2	3	2	2	2	2
9	3	2	2	2	2	1	3
10	3	2	2	2	1	1	4
11	4	1	4	1	4	1	4
12	3	2	2	3	3	3	3
13	3	2	3	1	4	3	3
14	3	1	3	1	2	2	4
15	3	2	4	2	1	1	4
16	3	3	2	3	3	2	2
17	4	2	2	3	3	3	2
18	4	1	4	4	1	4	4
19	3	3	1	4	4	3	2
20	4	4	1	4	4	4	4
21	3	4	3	4	2	3	3
22	3	3	3	3	4	4	3
23	4	3	4	4	4	3	3
24	2	3	3	3	4	3	4
25	3	2	2	3	3	3	3
26	4	4	4	4	3	4	4
27	2	1	2	2	3	2	3
28	3	3	3	2	3	3	3
29	4	3	4	4	4	3	3
30	3	3	3	3	3	3	3
31	3	3	2	3	3	3	3
32	1	2	3	2	2	2	1
33	3	3	3	3	3	3	3
34	3	3	2	3	3	3	2
35	4	4	4	4	4	4	4
36	3	3	3	2	3	2	3
37	1	2	2	2	2	1	2

	x22	x23	x24	x25	x26	x27	x28	x29	x30	x31	x32	x33	x34	x35
1	2	4	3	4	3	3	3	3	3	2	3	3	3	3
2	2	3	3	2	3	3	1	3	2	2	3	2	3	3
3	2	4	1	2	3	4	1	3	3	2	3	2	2	3
4	2	3	2	3	3	2	2	3	3	2	3	2	2	3
5	1	3	2	4	2	3	2	3	1	2	3	1	3	4
6	4	2	1	2	4	4	3	3	4	2	3	3	3	1
7	2	3	2	3	3	2	2	3	2	2	2	2	2	3
8	2	3	2	3	3	2	1	2	1	2	2	2	2	3
9	1	3	2	3	3	3	2	3	1	2	2	2	2	2
10	1	3	2	3	3	2	1	4	1	1	1	1	1	2
11	1	4	3	4	1	4	1	4	1	2	1	1	1	4
12	2	3	2	3	4	3	3	3	3	3	3	3	3	3
13	2	4	3	2	3	3	2	3	2	2	2	2	2	4
14	1	3	2	4	3	2	1	3	2	3	2	2	2	3
15	1	3	2	3	2	4	2	2	2	2	4	4	3	2
16	3	3	2	3	2	3	3	2	2	3	3	2	3	3
17	2	2	3	3	3	3	2	2	2	2	2	2	2	2
18	4	1	1	4	4	1	4	4	1	1	4	1	1	4
19	3	4	3	2	4	3	2	3	3	4	3	3	2	3
20	3	1	2	1	3	3	4	4	3	1	4	4	4	2
21	3	3	4	3	2	3	3	3	3	3	3	2	3	3
22	4	3	4	4	3	1	4	3	3	2	3	3	3	4
23	3	4	4	4	3	3	3	4	3	3	3	3	4	4
24	3	3	3	3	3	3	2	3	3	3	4	2	3	2
25	2	3	2	3	3	3	2	3	2	3	2	2	2	3
26	4	4	4	4	4	4	4	4	4	4	4	4	4	3
27	2	2	3	2	2	3	2	3	3	2	2	1	3	2
28	3	3	3	3	3	3	3	3	3	2	3	3	3	3
29	3	4	4	4	3	3	3	4	3	3	3	3	4	4
30	3	3	3	3	3	3	3	3	3	3	3	3	3	3
31	4	2	1	2	4	4	3	3	4	2	3	3	3	1
32	2	3	3	3	2	3	2	2	2	2	2	2	2	3
33	2	3	3	3	3	3	2	3	3	2	2	3	2	3
34	2	3	3	3	2	3	3	3	3	2	2	3	2	2
35	3	4	3	4	4	3	4	3	3	3	3	4	4	4
36	3	3	4	3	3	3	2	2	3	3	2	2	3	2
37	2	2	3	2	2	2	1	2	2	2	2	1	2	2

	x36	x37	x38	x39	x40	x41	x42	x43	x44	x45	x46	x47	x48	x49
1	3	3	3	3	3	3	2	3	3	3	2	3	3	2
2	2	3	3	3	3	3	2	3	3	2	2	2	3	3
3	3	2	4	4	2	2	3	2	3	3	3	2	3	4
4	3	3	4	3	3	3	3	3	3	3	2	3	3	3
5	2	2	4	3	2	2	2	3	2	3	1	3	2	4
6	4	2	4	4	3	3	4	4	3	3	3	3	4	1
7	2	3	4	3	2	3	1	4	3	3	2	2	2	4
8	1	2	4	3	2	3	1	4	2	2	2	2	2	4
9	2	2	3	3	2	3	2	3	2	3	2	2	2	3
10	2	3	3	3	2	2	2	2	2	2	1	2	1	4
11	1	4	4	4	1	4	1	4	1	4	1	4	1	4
12	3	3	4	4	2	3	4	3	2	3	2	4	2	3
13	2	2	4	4	3	2	2	4	4	4	1	4	1	4
14	2	2	4	3	2	2	2	4	1	3	1	2	1	3
15	2	2	3	3	2	3	2	2	2	3	2	3	2	4
16	3	2	3	3	3	3	2	3	2	2	3	2	3	2
17	3	2	3	3	3	2	3	3	3	2	3	2	3	3
18	4	4	4	4	4	4	4	4	4	4	1	4	4	4
19	3	3	3	3	3	3	3	4	4	3	2	2	3	2
20	3	1	3	3	4	4	3	4	4	4	4	4	3	2
21	3	3	3	3	3	3	3	3	2	4	4	3	3	3
22	4	3	3	3	4	1	3	3	3	4	3	4	3	3
23	3	4	3	4	3	3	3	3	3	4	4	3	4	4
24	2	3	4	1	3	3	3	3	2	4	3	4	3	3
25	2	3	3	3	3	3	3	3	2	3	2	3	2	2
26	4	4	4	4	4	4	4	4	4	4	4	4	4	4
27	1	3	1	2	2	2	2	2	1	3	3	2	2	2
28	2	3	3	3	3	3	3	2	3	3	3	3	3	3
29	3	4	3	4	3	3	3	3	3	4	4	3	4	4
30	3	3	3	3	3	3	3	3	3	3	3	3	3	3
31	4	2	4	4	3	3	4	3	3	3	3	3	4	1
32	1	3	2	3	2	2	3	2	2	3	3	2	2	3
33	3	3	3	4	3	3	3	3	3	3	2	3	3	3
34	4	3	3	4	3	3	3	3	3	2	3	3	3	3
35	3	3	3	4	3	1	4	3	4	4	4	4	3	4
36	1	3	2	2	3	3	3	2	2	3	3	3	3	3
37	1	3	2	2	2	2	2	2	1	3	2	2	2	3

	x50	x51	x52	x53	x54	x55	x56	x57	x58	x59	x60	x61	x62	x63
1	2	3	3	3	3	3	2	2	3	3	3	3	3	3
2	2	2	3	3	2	2	3	3	3	2	2	3	2	3
3	2	3	2	2	2	2	3	2	2	2	3	3	2	3
4	3	2	3	3	3	2	2	2	2	3	3	4	2	3
5	3	3	1	3	2	2	2	2	2	3	1	3	2	3
6	2	3	4	1	3	3	3	2	2	3	3	3	2	3
7	3	2	2	3	2	2	2	2	2	3	2	3	1	3
8	3	2	1	3	2	2	2	2	2	2	2	3	2	2
9	2	2	2	3	2	2	2	2	2	3	2	3	2	3
10	3	2	1	3	2	2	2	1	1	3	1	3	1	2
11	3	4	1	3	2	1	4	2	1	4	2	3	2	3
12	2	4	4	4	3	3	3	3	3	3	3	3	3	3
13	1	4	1	4	3	2	2	3	2	3	2	3	2	4
14	3	3	2	3	1	3	3	1	1	2	1	4	2	2
15	2	4	1	3	2	2	2	1	2	3	2	3	2	3
16	2	2	3	3	3	2	3	3	3	2	3	3	2	2
17	3	3	3	2	3	2	3	2	3	2	3	3	2	3
18	1	4	4	4	4	1	4	4	3	4	4	4	1	1
19	3	4	1	3	3	3	3	2	3	4	3	3	2	3
20	1	4	3	2	4	4	4	1	1	4	4	4	1	4
21	3	3	3	3	3	3	3	3	3	3	3	4	3	3
22	4	4	4	2	3	3	4	4	3	2	3	4	3	1
23	3	3	3	3	4	4	4	3	3	3	3	4	3	1
24	3	2	3	2	3	3	3	3	3	2	3	4	1	3
25	3	3	2	3	2	2	3	3	2	3	2	3	2	3
26	4	4	4	4	4	4	4	4	4	4	4	4	4	4
27	2	2	2	3	3	2	3	2	2	2	1	2	2	3
28	3	3	3	2	3	2	3	3	3	3	3	3	3	3
29	3	3	3	3	4	4	4	3	3	3	3	4	3	4
30	3	3	3	3	3	3	3	3	3	3	3	3	3	1
31	2	3	4	1	3	3	3	2	2	3	3	3	2	3
32	2	2	2	2	2	2	3	2	2	1	2	3	2	2
33	2	3	2	3	3	2	3	3	2	3	3	3	2	3
34	2	3	3	3	4	3	4	3	3	3	3	3	3	3
35	4	3	3	4	3	3	3	4	3	4	4	4	3	1
36	3	2	3	2	3	3	3	3	3	2	3	2	2	3
37	2	2	2	3	2	2	3	2	2	1	2	3	2	2

	x64	x65	x66	x67	x68	x69	x70	x71	x72	totpersp
1	3	3	2	3	3	3	3	3	3	208
2	2	2	2	3	2	3	2	3	2	181
3	2	3	2	3	3	4	2	2	3	191
4	3	3	3	3	2	3	2	3	2	194
5	2	1	1	3	2	3	2	3	2	170
6	2	3	2	4	3	4	4	3	3	211
7	2	3	2	3	2	2	1	3	1	176
8	2	2	1	2	1	2	1	3	1	159
9	1	2	2	3	1	3	1	3	1	165
10	1	2	2	3	2	3	1	3	2	152
11	2	3	2	4	1	4	1	3	2	182
12	3	3	3	3	4	4	4	3	4	219
13	2	3	2	3	3	4	3	3	3	196
14	2	2	1	3	2	3	2	3	2	170
15	2	2	1	3	1	4	2	3	2	180
16	3	2	2	2	2	3	3	3	3	188
17	2	2	2	3	3	3	2	2	3	183
18	4	1	1	4	1	4	4	4	4	221
19	2	2	3	2	2	3	2	3	3	204
20	1	4	1	3	4	3	3	4	4	226
21	4	3	3	3	3	4	2	3	3	222
22	3	3	3	3	1	4	4	4	3	230
23	4	3	4	4	1	4	4	4	3	242
24	2	3	4	3	1	4	4	3	3	210
25	2	3	3	3	2	3	3	3	3	189
26	4	4	1	4	1	1	2	4	2	271
27	2	2	2	3	1	3	1	3	1	156
28	3	2	2	2	2	2	1	2	1	197
29	4	2	3	2	2	2	2	2	2	238
30	3	3	3	3	3	3	3	3	3	215
31	2	3	2	4	3	4	4	3	3	210
32	2	1	2	4	3	3	2	2	2	159
33	2	3	3	3	3	3	3	3	3	203
34	3	2	3	3	1	3	3	3	3	207
35	3	3	4	3	1	4	4	4	3	248
36	3	2	2	3	3	3	3	3	3	191
37	2	1	2	2	2	2	2	3	2	143

	x1	x2	x3	x4	x5	x6	x7	x8	x9	x10	x11	x12	x13	x14
38	3	3	3	2	3	3	3	3	4	4	4	3	4	3
39	3	3	3	2	3	3	1	1	4	4	4	4	4	4
40	3	3	3	3	4	3	4	4	4	3	3	3	4	4
41	3	3	3	2	3	3	3	3	4	4	4	3	4	3
42	3	3	3	3	3	3	4	4	2	3	3	4	4	3
43	2	3	3	3	3	3	3	3	3	3	3	2	3	3
44	2	3	2	2	3	3	3	3	3	3	3	3	3	3
45	3	2	4	2	3	3	4	3	3	3	3	3	3	3
46	2	2	2	2	2	3	3	3	3	3	2	1	2	2
47	2	2	1	1	2	4	3	3	2	2	2	2	2	2
48	4	4	4	3	4	4	4	1	3	4	4	4	4	4



	x15	x16	x17	x18	x19	x20	x21
38	3	3	3	3	4	3	4
39	3	4	4	4	4	4	4
40	2	3	3	3	4	3	4
41	3	3	3	3	4	3	4
42	3	4	3	4	2	3	3
43	2	3	3	3	3	3	3
44	3	3	3	2	3	3	3
45	3	3	2	3	3	3	2
46	2	1	2	2	3	2	3
47	1	2	3	2	2	2	1
48	4	4	4	4	3	4	4



	x22	x23	x24	x25	x26	x27	x28	x29	x30	x31	x32	x33	x34	x35
38	4	3	3	4	3	1	3	4	3	3	3	3	3	3
39	4	3	3	4	4	1	3	4	4	3	3	4	4	3
40	3	3	3	3	3	3	2	3	3	3	4	2	3	2
41	4	3	3	4	3	4	3	4	3	3	3	3	3	3
42	3	3	4	3	2	3	3	3	3	3	3	2	3	3
43	2	3	3	3	3	1	2	3	2	3	3	3	3	3
44	3	3	3	3	3	3	3	3	3	2	3	3	3	3
45	2	3	3	3	2	3	3	3	3	2	2	3	2	2
46	2	2	3	2	2	3	2	3	3	2	2	1	3	2
47	2	3	3	3	2	3	2	2	2	2	2	2	2	3
48	4	4	4	4	4	4	4	4	4	4	4	4	4	3



	x36	x37	x38	x39	x40	x41	x42	x43	x44	x45	x46	x47	x48	x49
38	3	4	3	3	3	3	3	4	3	3	3	3	3	3
39	4	4	3	1	4	1	4	4	3	4	3	4	4	4
40	2	3	4	4	3	3	3	3	2	4	3	4	3	3
41	3	4	3	3	3	3	3	4	3	3	3	3	3	3
42	3	3	3	3	3	3	3	3	2	4	4	3	3	3
43	3	3	3	1	3	1	4	2	4	4	2	3	3	3
44	2	3	3	3	3	3	3	2	3	3	3	3	3	3
45	4	3	3	4	3	3	3	3	3	2	3	3	3	3
46	1	3	1	2	2	2	2	2	1	3	3	2	2	2
47	1	3	2	3	2	2	3	2	2	3	3	2	2	3
48	4	4	4	4	4	1	4	4	4	4	4	4	4	4



	x50	x51	x52	x53	x54	x55	x56	x57	x58	x59	x60	x61	x62	x63
38	3	3	3	3	3	2	4	3	4	3	3	3	3	1
39	4	4	3	3	4	3	3	3	3	4	4	4	3	3
40	3	2	3	2	3	3	3	3	3	2	3	4	1	3
41	3	3	3	3	3	2	4	3	4	3	3	3	3	3
42	3	3	3	3	3	3	3	3	3	3	3	4	3	3
43	3	3	4	4	4	2	3	3	4	3	3	3	2	3
44	3	3	3	2	3	2	3	3	3	3	3	3	3	3
45	2	3	3	3	4	3	4	3	3	3	3	3	3	3
46	2	2	2	3	3	2	3	2	2	2	1	2	2	1
47	2	2	2	2	2	2	3	2	2	1	2	3	2	2
48	4	4	4	4	4	4	4	4	4	4	4	4	4	2



	x64	x65	x66	x67	x68	x69	x70	x71	x72	totpersp
38	3	2	3	3	3	3	4	4	4	225
39	3	2	3	3	3	4	4	4	4	242
40	2	2	2	3	1	3	1	3	1	210
41	3	1	1	4	1	1	1	4	1	218
42	4	3	2	3	2	3	3	3	3	220
43	2	3	3	3	1	3	3	3	3	204
44	3	2	3	3	3	3	3	3	3	206
45	3	1	1	1	1	2	2	1	2	197
46	2	2	2	3	3	3	3	3	2	159
47	2	2	2	3	3	3	2	3	3	161
48	4	3	4	4	4	4	3	4	4	274



The logo of Universitas Soegijapranata is a yellow shield-shaped emblem with a scalloped border. Inside the shield, there is a stylized figure of a person with arms raised, holding a book. The text "UNIVERSITAS SOEGIJAPRANATA" is written in a circular path around the central figure.

LAMPIRAN C

Uji Validitas dan Reliabilitas

C-1 Motivasi Kerja

C-2 Persepsi Gaji yang Diperoleh



LAMPIRAN C-1
Uji Validitas dan Reliabilitas
Motivasi Kerja

The logo of Universitas Katolik Soegijapranata is a yellow shield-shaped emblem with a scalloped border. Inside the shield, there is a central figure of a person with arms raised in prayer, standing on an open book. The text 'UNIVERSITAS KATOLIK' is written along the top inner edge, and 'SOEGIJAPRANATA' is written along the bottom inner edge.

Item-total Statistics

85

	Scale Mean if Item Deleted	Scale Variance if Item Deleted	Corrected Item- Total Correlation	Alpha if Item Deleted
Y1	143.9375	327.5492	.3190	.9285
Y2	143.8958	318.3081	.5966	.9263
Y3	143.6458	324.1485	.4963	.9272
Y4	144.0208	329.5527	.2276 *)	.9294
Y5	144.0625	323.2088	.4459	.9276
Y6	143.8750	324.2394	.4046	.9279
Y7	144.0208	323.8081	.4093	.9279
Y8	144.4167	321.5248	.4574	.9275
Y9	144.0208	328.4038	.2665	.9290
Y10	143.9792	316.1059	.7707	.9281
Y11	144.1667	328.1418	.3145	.9288
Y12	144.1042	328.9038	.3151	.9285
Y13	143.8958	325.8825	.3538	.9282
Y14	144.0208	327.1698	.4249	.9277



Y15	143.8542	319.6591	.6171	.9262
Y16	143.8750	319.3032	.5738	.9265
Y17	143.9167	320.9716	.6243	.9263
Y18	144.4583	327.9131	.2056 *)	.9304
Y19	144.0417	330.8067	.2702	.9287
Y20	143.9375	318.6981	.6711	.9258
Y21	144.1250	329.5585	.2689	.9288
Y22	144.0625	323.4215	.4105	.9279
Y23	143.9375	328.4854	.2974	.9287
Y24	144.1458	328.5953	.4017	.9280
Y25	144.0208	321.6379	.5576	.9267
Y26	144.3333	318.9504	.5307	.9268
Y27	143.7917	326.0833	.4113	.9278
Y28	144.0000	322.7234	.4857	.9272
Y29	143.8750	316.7926	.7368	.9253
Y30	143.9792	315.5527	.7098	.9253
Y31	144.1250	329.1755	.2597	.9290
Y32	144.1042	324.6059	.4006	.9279
Y33	144.1250	318.8351	.5758	.9264
Y34	144.5000	321.4694	.3631	.9264
Y35	144.0833	319.3121	.5385	.9267
Y36	144.4792	329.9145	.1873	.9300
Y37	143.9375	316.2301	.7472	.9251
Y38	144.1458	319.3613	.4116	.9262
Y39	144.1250	320.2819	.5840	.9266
Y40	144.0833	322.7589	.5087	.9271
Y41	144.0417	323.8280	.5973	.9267
Y42	143.8750	325.8138	.4089	.9273
Y43	143.9583	316.5514	.8243	.9260
Y44	144.0000	327.1915	.3701	.9281
Y45	144.1250	331.6862	.1694	.9297
Y46	143.9792	329.4251	.5436	.9283
Y47	143.8542	326.1272	.4102	.9278
Y48	144.0417	333.3599	.1333	.9297
Y49	143.9167	324.9716	.4223	.9277
Y50	144.0625	331.2080	.2446	.9289

86

Reliability Coefficients

N of Cases = 48.0

N of Items = 50

Alpha = .9290

RELIABILITY ANALYSIS - SCALE (ALPHA)

Item-total Statistics

	Scale Mean if Item Deleted	Scale Variance if Item Deleted	Corrected Item-Total Correlation	Alpha if Item Deleted
Y1	130.1667	298.0993	.2729	.9344
Y2	130.1250	288.7500	.5733	.9319
Y3	129.8750	293.3457	.5098	.9325
Y5	130.2917	294.1259	.3962	.9334
Y6	130.1042	293.2442	.4222	.9332
Y7	130.2500	292.3191	.4446	.9331
Y8	130.6458	292.3187	.4184	.9333
Y9	130.2500	296.7447	.3005	.9343
Y10	130.2083	286.0408	.7696	.9305
Y11	130.3958	297.5208	.3119	.9340
Y12	130.3333	298.6950	.2929	.9341
Y13	130.1250	294.5372	.3814	.9336
Y14	130.2500	295.9787	.4517	.9330

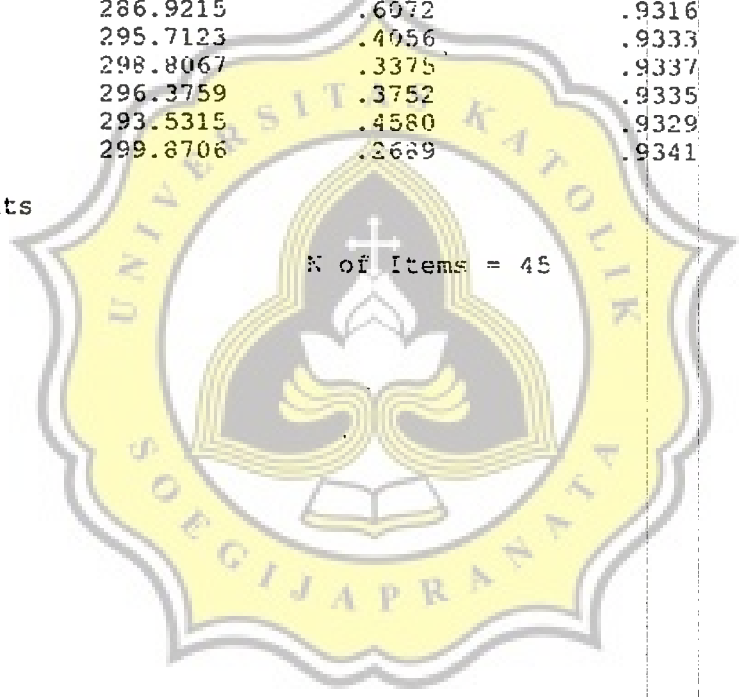
Y15	130.0833	289.5674	.6100	.9317
Y16	130.1042	289.1166	.5712	.9319
Y17	130.1458	290.8506	.6152	.9318
Y19	130.2708	300.5847	.2417	.9343
Y20	130.1667	288.9078	.6535	.9314
Y21	130.3542	299.8081	.2279	.9346
Y22	130.2917	293.1046	.4054	.9334
Y23	130.1667	296.3546	.3540	.9337
Y24	130.3750	297.6011	.4173	.9332
Y25	130.2500	290.2340	.5996	.9318
Y26	130.5625	287.9960	.5542	.9321
Y27	130.0208	294.8719	.4377	.9331
Y28	130.2292	292.3506	.4837	.9327
Y29	130.1042	286.0102	.7634	.9305
Y30	130.2083	285.9131	.6939	.9309
Y31	130.3542	297.8932	.2804	.9343
Y32	130.3333	294.5248	.3847	.9335
Y33	130.3542	288.2762	.5873	.9318
Y34	130.7292	292.0315	.3566	.9343
Y35	130.3125	288.5173	.5567	.9321
Y37	130.1667	285.8440	.7790	.9304
Y38	130.3750	288.3670	.6401	.9314
Y39	130.3542	289.7655	.5720	.9320
Y40	130.3125	291.8364	.5286	.9323
Y41	130.2708	293.2655	.6020	.9321
Y42	130.1042	296.0527	.4688	.9329
Y43	130.1875	286.9215	.6972	.9316
Y44	130.2292	295.7123	.4056	.9333
Y46	130.2083	298.8067	.3375	.9337
Y47	130.0833	296.3759	.3752	.9335
Y49	130.1458	293.5315	.4580	.9329
Y50	130.2917	299.8706	.2689	.9341

Reliability Coefficients

N of Cases = 48.0

N of Items = 45

Alpha = .9342



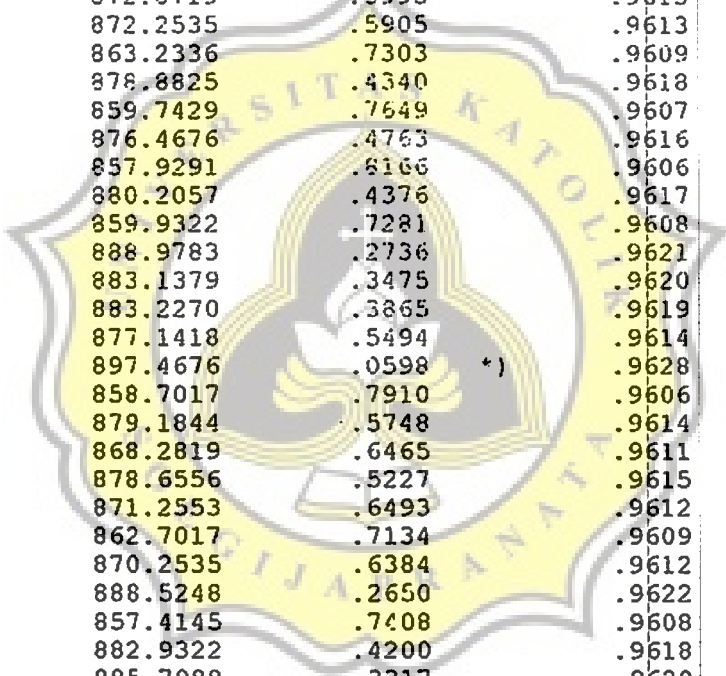


LAMPIRAN C-2

Uji Validitas dan Reliabilitas Persepsi Gaji yang Diperoleh

Item-total Statistics

	Scale Mean if Item Deleted	Scale Variance if Item Deleted	Corrected Item- Total Correlation	Alpha if Item Deleted
X1	197.7917	863.4025	.7158	.9609
X2	197.3958	883.2655	.4317	.9617
X3	197.4167	880.3333	.4196	.9618
X4	198.1875	874.0705	.6041	.9613
X5	197.3125	880.0492	.4594	.9617
X6	197.4792	884.2123	.4256	.9618
X7	197.9792	889.7655	.1210 *)	.9627
X8	197.8958	893.3719	.1262 *)	.9628
X9	197.4792	882.4676	.3944	.9618
X10	197.6042	866.9038	.7206	.9609
X11	197.4583	886.0833	.2865	.9621
X12	197.5833	866.3333	.7752	.9608
X13	197.2917	881.4450	.4069	.9618
X14	197.6458	872.8719	.5995	.9613
X15	197.5417	872.2535	.5905	.9613
X16	197.8542	863.2336	.7303	.9609
X17	197.7292	878.8825	.4340	.9618
X18	197.7083	859.7429	.7649	.9607
X19	197.5208	876.4676	.4763	.9616
X20	197.8333	857.9291	.6166	.9606
X21	197.4167	880.2057	.4376	.9617
X22	197.9375	859.9322	.7281	.9608
X23	197.4792	888.9783	.2736	.9621
X24	197.7292	883.1379	.3475	.9620
X25	197.4167	883.2270	.3865	.9619
X26	197.5833	877.1418	.5494	.9614
X27	197.6458	897.4676	.0598 *)	.9628
X28	198.0208	858.7017	.7910	.9606
X29	197.4167	879.1844	.5748	.9614
X30	197.8750	868.2819	.6465	.9611
X31	198.0625	878.6556	.5227	.9615
X32	197.7500	871.2553	.6493	.9612
X33	198.0208	862.7017	.7134	.9609
X34	197.7917	870.2535	.6384	.9612
X35	197.6667	888.5248	.2650	.9622
X36	197.8958	857.4145	.7408	.9608
X37	197.5625	882.9322	.4200	.9618
X38	197.3125	885.7088	.3317	.9620
X39	197.3542	886.6591	.2847	.9622
X40	197.6875	869.9215	.7636	.9609
X41	197.8333	898.6950	.0390 *)	.9628
X42	197.6667	867.6738	.6823	.9610
X43	197.4375	881.4854	.4334	.9617
X44	197.8333	866.3121	.6521	.9611
X45	197.2917	877.5727	.5796	.9614
X46	197.8333	870.3972	.5568	.9614
X47	197.5417	868.3812	.7233	.9610
X48	197.7292	864.4570	.7304	.9609
X49	197.3958	894.6272	.1239 *)	.9626
X50	197.8542	882.5953	.3973	.9618
X51	197.5625	874.3364	.6010	.9613
X52	197.8333	864.1418	.6582	.9611



Item	Mean	Variance	Corrected	Alpha
X53	197.6458	891.8506	.2028	.9623
X54	197.5833	868.6738	.7212	.9610
X55	197.9583	871.8706	.6542	.9612
X56	197.4167	879.0567	.5486	.9615
X57	197.8958	869.1591	.6694	.9611
X58	197.8958	871.1591	.6260	.9612
X59	197.6875	871.1981	.6224	.9612
X60	197.7917	859.9557	.8329	.9606
X61	197.2292	879.9251	.6237	.9614
X62	198.1875	875.2194	.5776	.9614
X63	197.8542	899.5740	.0172	.9630
X64	197.9375	867.5492	.6781	.9610
X65	198.1042	879.5421	.4656	.9617
X66	198.2083	879.4450	.4065	.9618
X67	197.4583	890.2961	.2755	.9621
X68	198.3542	897.0847	.0547	.9631
X69	197.3750	893.7713	.1455	.9625
X70	197.9583	869.2323	.5074	.9616
X71	197.4167	883.0993	.4694	.9617
X72	197.9167	873.9078	.4985	.9616
X53	173.4583	810.9344	.7139	.9676
X52	173.0625	829.9747	.4848	.9683
X53	173.0833	827.4823	.4145	.9684
X54	173.8542	820.6379	.6172	.9689
X55	172.9792	826.9145	.4609	.9682
X56	173.1458	831.4038	.4151	.9683
X57	173.1458	829.2336	.3963	.9684
X58	173.2708	812.5719	.7403	.9675
X59	173.1250	834.6649	.2908	.9686
X60	173.2500	813.5957	.7774	.9675
X61	172.9583	828.5940	.4009	.9684
X62	173.3125	820.0492	.5989	.9679
X63	173.2083	820.0833	.5759	.9680
X64	173.5208	811.0634	.7224	.9675
X65	173.3958	825.6910	.4372	.9683
X66	173.3750	806.9202	.7724	.9674
X67	173.1875	822.9641	.4875	.9682
X68	173.5000	805.0638	.8264	.9672
X69	173.0833	826.9716	.4411	.9683
X70	173.6042	806.3719	.7492	.9674
X71	173.1458	836.4251	.2543	.9687
X72	173.3958	830.5847	.3346	.9686
X73	173.2500	829.3546	.4028	.9684
X74	173.6875	806.1343	.7942	.9673
X75	173.0833	826.1206	.5754	.9680
X76	173.5417	815.9982	.6374	.9678
X77	173.7292	826.0315	.5127	.9681
X78	173.4167	818.4610	.6492	.9678

Item-total Statistics
 RELIABILITY ANALYSIS - SCALING (ALPHA)

Reliability Coefficients
 N of Cases = 48.0
 Alpha = .9621

N of Items = 72

Item	Mean	Variance	Corrected	Alpha
X72	197.9167	873.9078	.4985	.9616
X71	197.4167	883.0993	.4694	.9617
X70	197.9583	869.2323	.5074	.9616
X69	197.3750	893.7713	.1455	.9625
X68	198.3542	897.0847	.0547	.9631
X67	197.4583	890.2961	.2755	.9621
X66	198.2083	879.4450	.4065	.9618
X65	198.1042	879.5421	.4656	.9617
X64	197.9375	867.5492	.6781	.9610
X63	197.8542	899.5740	.0172	.9630
X62	198.1875	875.2194	.5776	.9614
X61	197.2292	879.9251	.6237	.9614
X60	197.7917	859.9557	.8329	.9606
X59	197.6875	871.1981	.6224	.9612
X58	197.8958	871.1591	.6260	.9612
X57	197.8958	869.1591	.6694	.9611
X56	197.4167	879.0567	.5486	.9615
X55	197.9583	871.8706	.6542	.9612
X54	197.5833	868.6738	.7212	.9610
X53	197.6458	891.8506	.2028	.9623

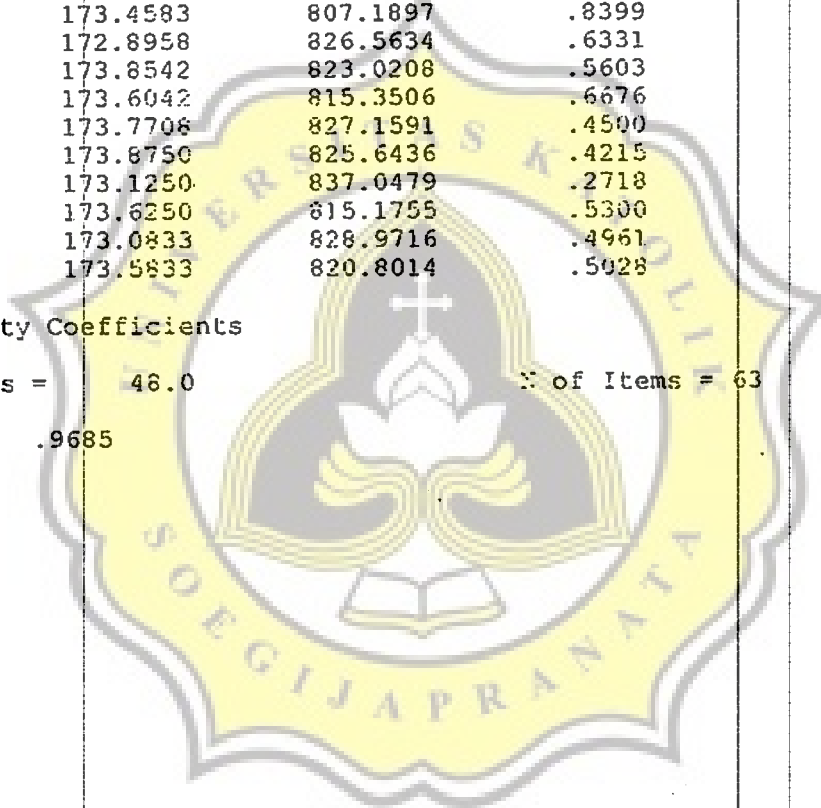
X33	173.6875	810.3471	.7097	.9676
X34	173.4583	817.8706	.6298	.9678
X35	173.3333	835.0355	.2685	.9687
X36	173.5625	804.4641	.7513	.9674
X37	173.2292	829.3719	.4299	.9633
X38	172.9792	832.7442	.3251	.9686
X39	173.0208	834.9996	.2500	.9688
X40	173.3542	816.4464	.7824	.9675
X42	173.3333	814.8652	.6849	.9677
X43	173.1042	828.0527	.4409	.9683
X44	173.5000	813.3191	.6590	.9677
X45	172.9583	824.6791	.5769	.9680
X46	173.5000	818.2979	.5435	.9681
X47	173.2083	815.8280	.7196	.9676
X48	173.3958	811.2655	.7433	.9675
X50	173.5208	828.5953	.4168	.9684
X51	173.2292	821.8825	.5904	.9679
X52	173.5000	811.0213	.6685	.9677
X54	173.2500	815.9362	.7217	.9676
X55	173.6250	819.8138	.6361	.9678
X56	173.0833	825.6652	.5527	.9680
X57	173.5625	815.9960	.6790	.9677
X58	173.5625	818.0811	.6322	.9678
X59	173.3542	818.7442	.6147	.9679
X60	173.4583	807.1897	.8399	.9672
X61	172.8958	826.5634	.6331	.9679
X62	173.8542	823.0208	.5603	.9680
X64	173.6042	815.3506	.6676	.9677
X65	173.7708	827.1591	.4500	.9683
X66	173.8750	825.6436	.4215	.9684
X67	173.1250	837.0479	.2718	.9686
X70	173.6250	815.1755	.5300	.9682
X71	173.0833	828.9716	.4961	.9682
X72	173.5833	820.8014	.5028	.9682

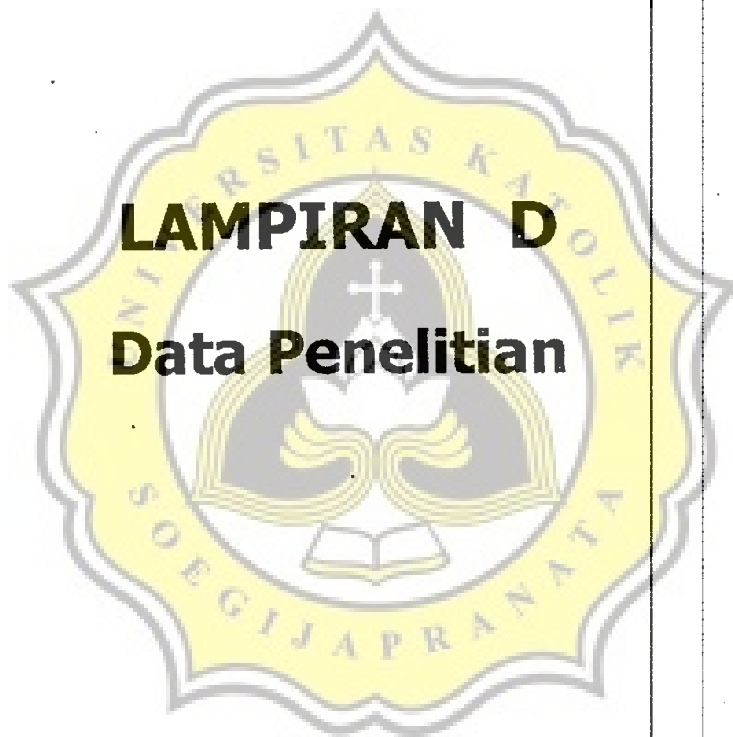
Reliability Coefficients

N of Cases = 48.0

N of Items = 63

Alpha = .9685





	persepsi	motiv
1	181	132
2	154	124
3	161	137
4	168	136
5	142	121
6	183	152
7	150	144
8	135	136
9	139	111
10	127	111
11	153	153
12	185	136
13	164	135
14	144	119
15	151	119
16	163	129
17	157	131
18	196	174
19	178	145
20	196	155
21	189	144
22	209	146
23	214	149
24	188	142
25	163	107
26	237	154
27	131	113
28	170	105
29	205	147
30	187	142
31	182	141
32	132	136
33	174	99
34	177	136
35	221	146
36	163	109
37	121	130

	persepsi	motiv
38	199	146
39	220	152
40	180	140
41	191	146
42	189	143
43	181	138
44	177	99
45	168	107
46	134	111
47	134	109
48	242	157







LAMPIRAN E-1

Uji Normalitas

	N	Mean	Std. Deviation	Minimum	Maximum
Persepsi thd Gaji	48	173.02	28.90	121	242
Motivasi Kerja	48	133.21	17.49	99	174

97

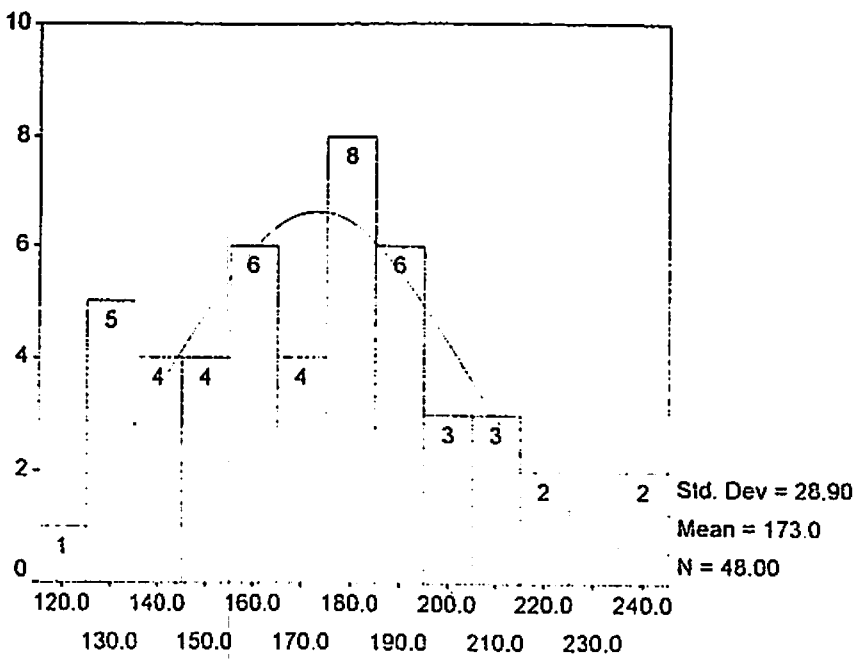
One-Sample Kolmogorov-Smirnov Test

		Persepsi thd Gaji	Motivasi Kerja
N		48	48
Normal Parameters ^{a,b}	Mean	173.02	133.21
	Std. Deviation	28.90	17.49
Most Extreme Differences	Absolute	.061	.147
	Positive	.061	.106
	Negative	-.055	-.147
Kolmogorov-Smirnov Z		.422	1.017
Asymp. Sig. (2-tailed)		.994	.253

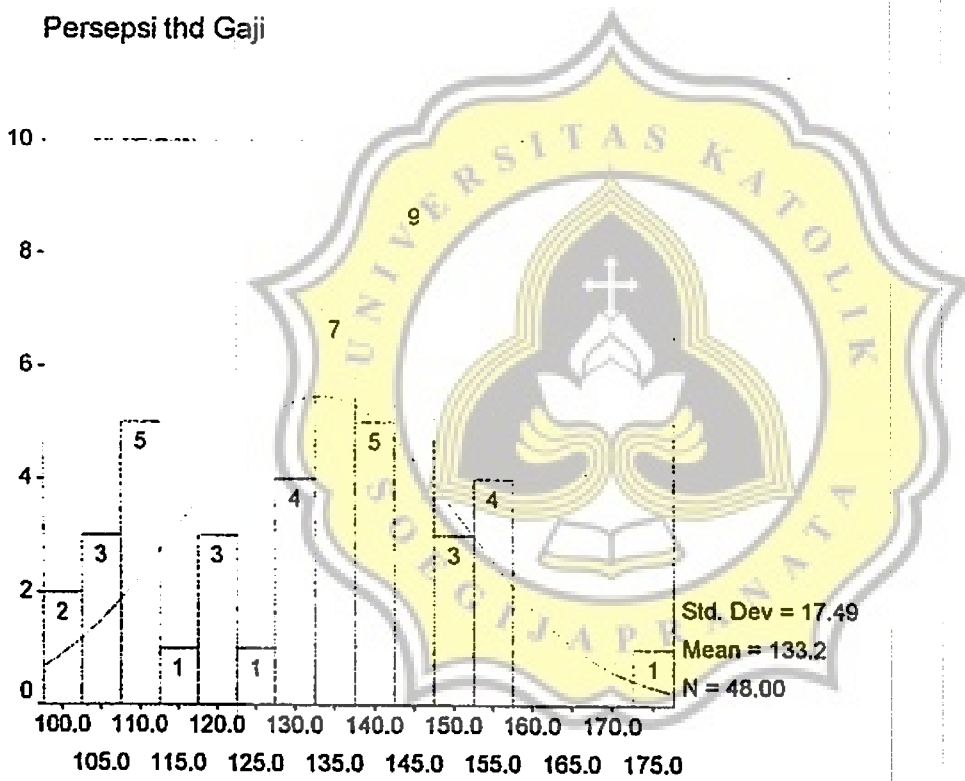
a. Test distribution is Normal.

b. Calculated from data





Persepsi thd Gaji



Motivasi Kerja



LAMPIRAN E-2

Uji Linieritas

Independent: PERSEPSI
Dependent : Motivasi

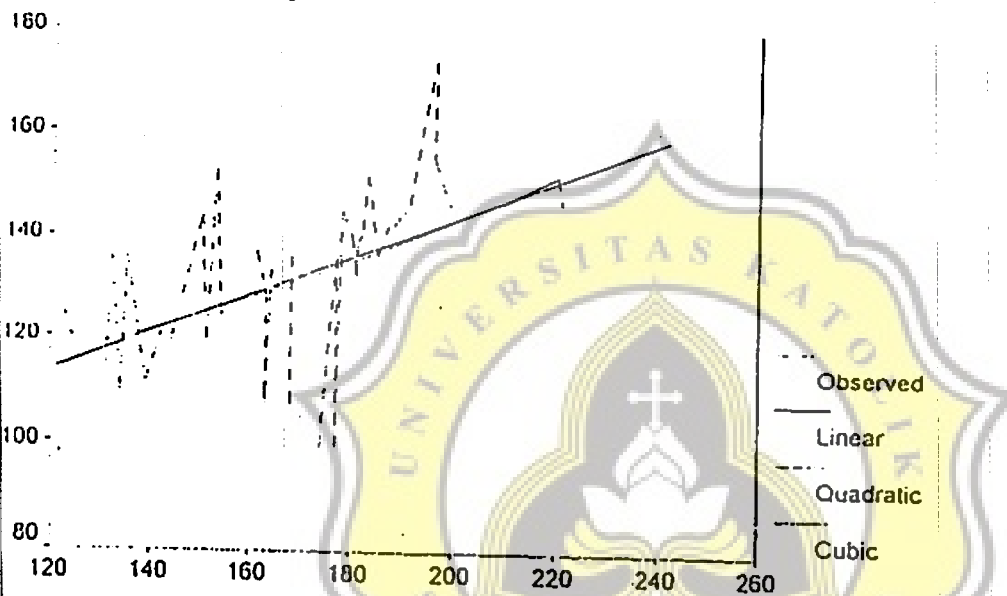
100

Dependent	Model	Rsq	d.f.	F	Sigf	b0	b1	b2	b3
MOTIV	LIN	.378	46	27.98	.000	68.7976	.3723		
MOTIV	QUA	.383	45	13.97	.000	104.579	-.0428	.0012	
MOTIV	CUB	.383	45	13.98	.000	98.3354		.0013	-9.E-07

Notes:

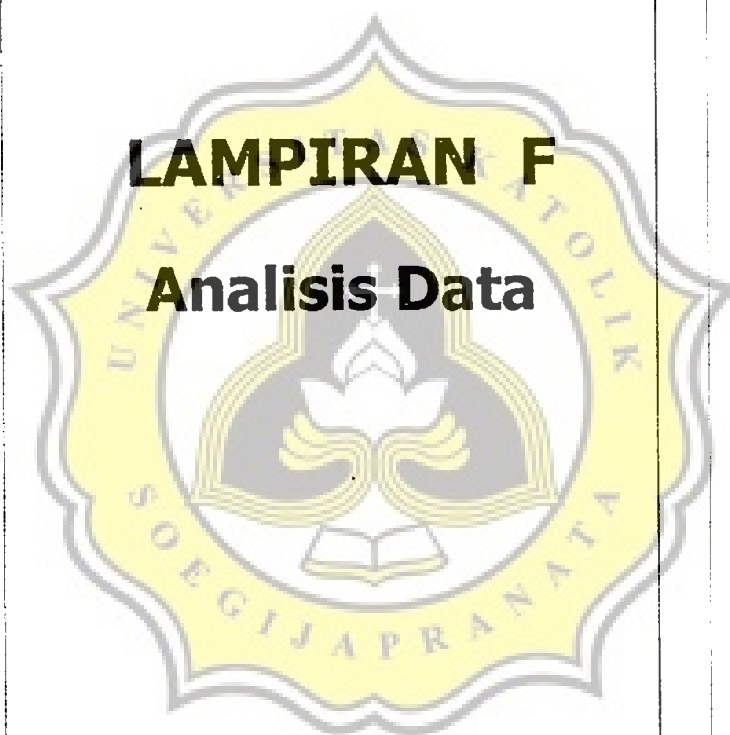
* Tolerance limits reached; some dependent variables were not entered.

Motivasi Kerja



Persepsi thd Gaji

LAMPIRAN F
Analisis Data



Correlations

Descriptive Statistics

	Mean	Std. Deviation	N
Persepsi thd Gaji	173.02	28.90	48
Motivasi Kerja	133.21	17.49	48

Correlations

		Persepsi thd Gaji	Motivasi Kerja
Persepsi thd Gaji	Pearson Correlation	1.000	.615**
	Sig. (1-tailed)	.	.000
	N	48	48
Motivasi Kerja	Pearson Correlation	.615**	1.000
	Sig. (1-tailed)	.000	.
	N	48	48

** Correlation is significant at the 0.01 level (1-tailed).





LAMPIRAN G

Surat-surat Penelitian

G-1 Permohonan Penelitian

G-2 Bukti Penelitian

LAMPIRAN G-1
Surat Permohonan Penelitian





FAKULTAS PSIKOLOGI UNIVERSITAS KATOLIK SOEGIJAPRANATA

Jl. Pawiyatan Luhur IV/1, Bendan Duwur Semarang - 50234

Telp. (024) 8316142 - 8441555 (Hunting) Fax. (024) 8415429

http://www.unika.ac.id E-Mail:unika@unika.ac.id Po. Box. 8033/SM

Badan Hukum : Yayasan Sandjojo

N o m o r : B.2.01/081/UKS.07/IX/2002

19 September 2002

Lamp. : -

H a l : Ijin Penelitian

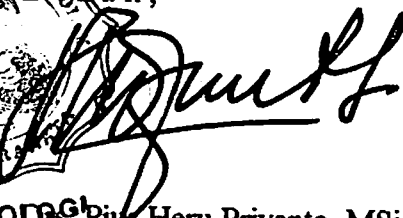
Kepada : Yth Direktur PT Anugrah Pradipta
Jl. Suari No. 2 Telp.3557222
di-
Semarang

Kami mohon bantuan dengan hormat kepada Bapak/Ibu, untuk berkenan memberikan ijin kepada mahasiswa/i Fakultas Psikologi Unika Soegijapranata Semarang dibawah ini :

N a m a : Irene Milla Agustina
NIM / NIRM : 94.40.1716
Tempat/ Tgl.Lahir : Banyumas, 14 September 1975
A l a m a t : Jl. Puri Anjasmara K I - 18
Semarang

Akan mengadakan Penelitian di PT Anugrah Pradipta Semarang, dalam rangka penyusunan Skripsi Tingkat Sarjana dengan Judul "*Motivasi Kerja Karyawan Ditinjau dari Persepsi Terhadap Gaji yang Diperoleh*"

Atas bantuan serta kerja sama Bapak/Ibu, kami mengucapkan terima kasih.


Drs. Pius Heru Priyanto, MSi

Tembusan : Yth.

- Mhs yang bersangkutan



LAMPIRAN G-2
Surat Bukti Penelitian