



The logo of Universitas Katolik Gijapranata is a yellow shield with a scalloped border. Inside the shield, there is a central emblem featuring a cross above a figure, possibly a saint or a religious figure, with rays emanating from the figure. The text "UNIVERSITAS KATOLIK" is written in a semi-circle at the top, and "GIJAPRANATA" is written in a semi-circle at the bottom.

LAMPIRAN A

Angket Penelitian

- A-1 PENGETAHUAN TENTANG ALAT KONTRASEPSI
- A-2 SIKAP IBU TERHADAP MITOS KONTRASEPSI

The logo of Universitas Kristen Soegijapranata is a yellow shield-shaped emblem with a scalloped border. Inside the shield, there is a central figure of a dove with its wings spread, perched on an open book. Above the dove is a cross. The text "UNIVERSITAS KRISTEN SOEGIJAPRANATA" is written in a circular path around the central figure.

LAMPIRAN A-1

Angket Penelitian

PENGETAHUAN TENTANG ALAT KONTRASEPSI

Angket no :

Dengan hormat,

Dalam rangka menyelesaikan tugas Sarjana, berikut ini ada dua angket untuk penelitian yaitu angket bagian 1 dan angket bagian 2. Saya mohon partisipasi anda untuk mengisinya.

PEDOMAN PENGISIAN ANGKET

1. Bacalah pernyataan-pernyataan pada lembar berikut ini.
2. Pilihlah salah 1 dari 2 jawaban yang tersedia yang paling sesuai dengan diri Anda dengan memberikan tanda silang (X) pada pilihan yang tersedia.

Adapun pilihan jawaban yang tersedia adalah :

B : Bila Anda merasa pernyataan tersebut Benar

S : Bila Anda merasa pernyataan tersebut Salah

3. Pilihan jawaban hendaknya berdasarkan pada keadaan pikiran, pandangan, pendapat serta perasaan Anda sendiri tanpa dipengaruhi oleh orang lain.

Untuk itu, saya mengharapkan Anda menjawab dengan sejujur-jujurnya karena angket ini bukan merupakan tes. Disamping itu, jawaban yang Anda berikan tidak ada yang salah dan jawaban Anda merupakan rahasia saya.

4. Bila anda telah menyelesaikan, periksa kembali apakah ada nomor yang terlewat.
5. Bila anda ingin mengganti jawaban, perhatikan contoh di bawah ini :

Kondom dapat dipergunakan berulang kali

~~X~~ S

Penggantian jawaban ~~B~~ ~~S~~

6. Akhirnya, atas partisipasi dan kesediaan Anda untuk mengisi angket ini, saya ucapkan banyak terima kasih.

Pendidikan :

Usia :

Angket 1

No.	Pernyataan	Jawaban	
1.	Alat kontrasepsi IUD hanya digunakan oleh pengguna perempuan saja	B	S
2.	Bagi pria, satu-satunya alat kontrasepsi yang dapat digunakan adalah kondom	B	S
3.	Vasektomi akan lebih efektif penggunaannya dibanding alat kontrasepsi kondom	B	S
4.	Bagi saya, semua alat kontrasepsi cocok untuk digunakan	B	S
5.	Jika saya gegabah dalam memilih alat kontrasepsi akan memberikan dampak negatif bagi diri saya	B	S
6.	Jika menggunakan alat kontrasepsi tubektomi akan mengganggu kenyamanan dalam berhubungan seksual	B	S
7.	Sangatlah wajar apabila setiap alat kontrasepsi memiliki resiko kegagalan dalam penggunaannya	B	S
8.	Dalam menggunakan alat KB susuk, akan dapat efektif dalam jangka waktu hingga 10 tahun	B	S
9.	Keuntungan yang di dapat dalam menggunakan alat KB susuk adalah tidak menekan produksi ASI	B	S
10.	Alat pil KB akan dapat menyebabkan anemia bagi yang menggunakannya	B	S
11.	Pil KB hendaknya dikonsumsi setiap hari oleh penggunanya	B	S
12.	Pil KB cukup diminum sebulan sekali bagi penggunanya	B	S
13.	Jika menginginkan alat kontrasepsi yang lebih terjamin keefektifannya, lebih baik melakukan tubektomi	B	S

No.	Pernyataan	Jawaban	
14.	Kondom dapat dipergunakan berulang kali	B	S
15.	Penggunaan alat kontrasepsi pil KB akan berpengaruh terhadap berat badan	B	S
16.	Penggunaan alat susuk KB akan menekan produksi ASI	B	S
17.	Penggunaan alat kontrasepsi IUD hanya terbatas hingga maksimal 10 tahun saja	B	S
18.	Jika menggunakan alat kontrasepsi suntik dijamin tidak akan mengalami kegagalan	B	S
19.	Kerugian menggunakan alat kontrasepsi suntik adalah dapat mengakibatkan perubahan berat badan	B	S
20.	Alat KB susuk sangatlah tidak praktis dalam pemakaiannya	B	S
21.	Tubektomi merupakan salah satu alat kontrasepsi yang digunakan oleh pria	B	S
22.	Walaupun sedang hamil, dalam hubungan seksual tetap harus menggunakan alat kontrasepsi	B	S
23.	Jika akan menggunakan kondom, hendaknya diperhatikan tentang kemungkinan kerusakan pada kondom tersebut	B	S
24.	Kegagalan alat kontrasepsi dapat diakibatkan oleh ketidakcocokan dengan penggunaanya	B	S
25.	Penggunaan alat kontrasepsi IUD memberi keuntungan dari segi kepraktisan dan lebih ekonomis	B	S

The logo of Soegijapranata University is a yellow shield-shaped emblem with a scalloped border. Inside the shield, there is a stylized white and gold figure resembling a bird or a flame above an open book. The text "UNIVERSITAS KATOLIK SOEGIJAPRANATA" is written in a circular path around the central figure.

LAMPIRAN A-2

Angket Penelitian

SIKAP IBU TERHADAP MITOS KONTRASEPSI

Angket no :

Dengan hormat,

Dalam rangka menyelesaikan tugas Sarjana, berikut ini ada dua angket untuk penelitian yaitu angket bagian 1 dan angket bagian 2. Saya mohon partisipasi anda untuk mengisinya.

PEDOMAN PENGISIAN ANGKET

1. Bacalah pernyataan-pernyataan pada lembar berikut ini.
2. Pilihlah salah 1 dari 4 jawaban yang tersedia yang paling sesuai dengan diri Anda dengan memberikan tanda silang (X) pada pilihan yang tersedia.

Adapun pilihan jawaban yang tersedia adalah :

- SS : Bila Anda merasa Sangat Setuju dengan pernyataan
S : Bila Anda merasa Setuju dengan pernyataan
TS : Bila Anda merasa Tidak Setuju dengan pernyataan
STS : Bila Anda merasa Sangat Tidak Setuju dengan pernyataan

3. Pilihan jawaban hendaknya berdasarkan pada keadaan pikiran, pandangan, pendapat serta perasaan Anda sendiri tanpa dipengaruhi oleh orang lain.

Untuk itu, saya mengharapkan Anda menjawab dengan sejujur-jujurnya karena angket ini bukan merupakan tes. Disamping itu, jawaban yang Anda berikan tidak ada yang salah dan jawaban Anda merupakan rahasia saya.

4. Bila anda telah menyelesaikan, periksa kembali apakah ada nomor yang terlewat.
5. Bila anda ingin mengganti jawaban, perhatikan contoh di bawah ini :

Saya tidak takut akan efek samping dari penggunaan alat kontrasepsi

SS S ~~TS~~ STS

Penggantian jawaban SS ~~S~~ ~~TS~~ STS

6. Akhirnya, atas partisipasi dan kesediaan Anda untuk mengisi angket ini, saya ucapkan banyak terima kasih.

Pendidikan :

Usia :

Angket 2

No.	Pernyataan	Jawaban			
1.	Saya yakin susuk KB dapat menyebabkan kanker tulang	SS	S	TS	STS
2.	Saya kurang senang memakai IUD karena dapat menurunkan berat badan	SS	S	TS	STS
3.	Saya tidak menggunakan alat kontrasepsi mengingat efek sampingnya yang berbahaya	SS	S	TS	STS
4.	Saya cukup memahami gejala atau efek samping penggunaan alat kontrasepsi	SS	S	TS	STS
5.	Saya tidak takut akan efek samping dari penggunaan alat kontrasepsi	SS	S	TS	STS
6.	Saya selalu antusias dalam mengikuti program KB walaupun sadar akan efek samping yang menyertainya	SS	S	TS	STS
7.	Saya kurang memiliki keyakinan dalam menggunakan alat kontrasepsi	SS	S	TS	STS
8.	Saya takut jika menggunakan kontrasepsi mantap menyebabkan nafsu seks menjadi berkurang	SS	S	TS	STS
9.	Saya percaya IUD dapat berjalan keluar rahim sehingga saya memutuskan untuk membatalkan penggunaannya	SS	S	TS	STS
10.	Saya tidak pernah berfikir untuk membatalkan memakai alat kontrasepsi walaupun akan timbul efek samping	SS	S	TS	STS
11.	Saya tidak takut untuk memakai alat kontrasepsi sehingga batal dalam menggunakannya	SS	S	TS	STS



No.	Pernyataan	Jawaban			
12.	Saya tidak akan membatalkan menggunakan alat kontrasepsi walaupun banyak orang menyarankannya	SS	S	TS	STS
13.	Saya percaya bahwa menggunakan suntikan KB menyebabkan rahim menjadi kering	SS	S	TS	STS
14.	Saya khawatir pada saat berhenti menggunakan alat kontrasepsi, saya tidak dapat hamil lagi	SS	S	TS	STS
15.	Saya memutuskan untuk menghentikan menggunakan alat kontrasepsi mengingat akan berpengaruh pada kesuburan kandungan saya	SS	S	TS	STS
16.	Saya tidak yakin pil KB mempunyai pengaruh yang merugikan pada kehamilan berikutnya	SS	S	TS	STS
17.	Saya tidak suka menggunakan alat kontrasepsi mengingat akan berakibat pada rahim saya	SS	S	TS	STS
18.	Pendapat banyak orang yang mengkaitkan ketidaksuburan dipengaruhi oleh penggunaan alat kontrasepsi tidak menyurutkan saya untuk rajin memakainya	SS	S	TS	STS
19.	Saya percaya bahwa pil KB dapat menyebabkan tumor	SS	S	TS	STS
20.	Saya memiliki pengetahuan yang cukup dalam mengatasi efek samping dari penggunaan alat kontrasepsi	SS	S	TS	STS
21.	Saya yakin terlalu lama menggunakan suntikan KB dapat menyebabkan ASI menjadi kering	SS	S	TS	STS

No.	Pernyataan	Jawaban			
22.	Saya tidak terpengaruh oleh informasi yang menyatakan pil KB berbahaya bagi kesehatan	SS	S	TS	STS
23.	Saya yakin IUD dapat menyebabkan kemandulan	SS	S	TS	STS
24.	Saya tetap memakai alat kontrasepsi karena tidak mempercayai bahwa penggunaan alat kontrasepsi akan berpengaruh terhadap rahim saya	SS	S	TS	STS





LAMPIRAN B

Data Uji Coba

- B-1 PENGETAHUAN TENTANG ALAT KONTRASEPSI
- B-2 SIKAP IBU TERHADAP MITOS KONTRASEPSI

The logo of Universitas Katolik Soegijapranata is a yellow shield-shaped emblem with a scalloped border. Inside the shield, there is a central figure of a person with arms raised in prayer, a cross above their head, and an open book at their feet. The text "UNIVERSITAS KATOLIK" is written along the top inner edge of the shield, and "SOEGIJAPRANATA" is written along the bottom inner edge.

LAMPIRAN B-1

Data Uji Coba

PENGETAHUAN TENTANG ALAT KONTRASEPSI

PENGETAHUAN TENTANG ALAT KONTRASEPSI

No.	X01	X02	X03	X04	X05	X06	X07	X08	X09	X10	X11	X12	X13	X14	X15	X16
1	1	1	1	0	1	1	1	0	1	0	1	1	1	1	0	1
2	1	1	1	1	1	0	1	1	1	1	1	1	0	1	1	1
3	1	1	1	1	1	1	1	1	1	0	1	1	0	1	1	1
4	1	1	1	1	1	1	1	1	1	0	1	1	0	1	1	1
5	1	1	1	1	1	1	1	1	1	1	1	1	1	1	1	0
6	1	1	1	0	1	0	1	1	1	1	1	1	0	1	1	1
7	1	1	1	0	0	1	1	0	1	1	1	1	1	1	0	1
8	1	1	1	1	1	1	1	1	1	1	1	1	0	1	1	1
9	0	1	1	0	0	1	1	1	1	1	1	1	0	1	0	1
10	1	1	1	0	0	0	1	1	1	0	1	1	0	1	1	1
11	1	1	1	1	1	0	0	0	1	1	1	1	0	1	1	1
12	1	1	1	1	1	1	1	1	1	0	1	1	1	1	1	1
13	1	0	1	0	1	1	1	1	1	0	1	1	1	1	0	1
14	0	1	1	0	1	1	1	0	0	1	1	1	1	1	0	0
15	1	1	1	1	1	1	1	1	1	1	1	1	1	1	1	1
16	1	1	1	1	1	1	1	1	1	1	1	1	1	1	1	1
17	1	1	1	0	1	1	1	1	1	0	1	1	1	1	1	1
18	1	1	0	0	0	0	0	1	1	0	0	0	1	1	0	0
19	0	0	1	0	1	0	0	0	0	0	1	0	0	0	0	0
20	1	0	1	0	1	1	0	1	0	1	1	0	1	0	1	1
21	1	1	1	1	1	1	1	1	0	1	1	0	1	1	1	0
22	1	1	1	1	1	1	0	1	1	1	1	1	1	0	1	1
23	1	1	1	1	1	1	1	1	1	1	1	0	1	1	1	1
24	0	0	0	0	0	0	0	0	1	1	0	0	0	1	0	1
25	1	1	1	1	1	1	1	1	1	1	0	1	1	1	1	1
26	1	1	1	1	1	1	1	1	1	1	1	1	1	1	1	0
27	0	0	0	1	0	1	0	0	0	1	0	1	0	1	0	0
28	1	0	0	1	0	0	0	1	0	1	0	1	0	1	0	0
29	1	0	1	1	1	0	0	1	0	1	1	0	1	0	1	1
30	1	0	1	1	0	0	0	1	0	1	0	1	1	0	0	0
31	0	1	1	1	1	1	1	0	1	1	1	1	1	0	1	0
32	1	1	0	1	1	1	0	0	1	1	1	1	0	1	1	0
33	0	0	1	0	0	0	0	0	0	1	1	0	0	0	0	1
34	0	0	0	1	0	0	0	1	0	1	1	0	0	1	0	0
35	0	0	0	1	1	0	0	0	0	0	0	0	0	1	0	0
36	1	0	0	1	0	0	0	1	1	1	0	1	0	0	0	0
37	1	1	1	1	1	0	1	1	0	1	1	0	1	1	1	1

PENGETAHUAN TENTANG ALAT KONTRASEPSI

No.	X17	X18	X19	X20	X21	X22	X23	X24	X25	PTA
1	1	1	1	1	0	1	1	0	1	19
2	0	1	1	0	0	1	1	1	1	20
3	0	1	1	0	1	1	1	1	1	21
4	0	1	1	0	1	1	1	1	0	20
5	0	1	1	1	1	1	1	1	1	23
6	1	1	1	1	1	1	1	1	1	22
7	0	0	1	1	1	1	1	1	1	19
8	1	1	1	1	1	1	1	1	1	24
9	0	1	0	1	1	1	1	1	1	18
10	1	1	1	0	0	1	1	1	1	18
11	1	1	1	1	1	1	0	1	0	19
12	1	0	1	0	0	1	1	1	1	21
13	0	0	1	1	1	1	1	1	1	19
14	1	1	0	1	0	0	1	1	1	16
15	1	1	1	1	1	1	1	1	0	24
16	1	1	1	1	1	1	1	1	1	25
17	0	1	1	1	1	1	1	1	1	22
18	0	0	0	1	1	1	1	1	1	12
19	0	1	0	0	0	0	0	1	0	5
20	0	1	0	0	1	1	1	0	0	14
21	1	1	1	1	1	1	1	1	1	22
22	1	1	1	1	1	1	1	0	1	22
23	1	0	0	1	1	0	1	1	1	21
24	0	1	0	0	0	0	0	0	0	5
25	1	0	1	1	1	1	1	1	1	23
26	1	1	1	1	1	1	1	0	1	23
27	1	1	0	0	1	0	0	0	0	8
28	1	1	0	0	0	0	1	1	0	10
29	1	1	0	0	1	1	1	0	0	15
30	1	1	0	1	1	0	1	0	0	12
31	1	1	1	1	0	1	0	1	1	19
32	1	1	1	1	1	0	1	1	1	19
33	0	0	0	0	0	1	0	0	0	5
34	1	1	0	0	1	0	1	1	0	10
35	1	0	0	1	1	0	0	0	1	7
36	1	1	0	0	0	0	1	1	0	10
37	1	1	0	0	1	1	1	0	0	18

LAMPIRAN B-2

Data Uji Coba

SIKAP IBU TERHADAP MITOS KONTRASEPSI



SIKAP IBU TERHADAP MITOS KONTRASEPSI

No.	X01	X02	X03	X04	X05	X06	X07	X08	X09	X10	X11	X12	X13	X14	X15	X16	X17
1	2	1	1	2	2	1	2	2	3	2	2	2	2	2	2	2	3
2	1	1	1	1	1	1	2	2	2	2	3	1	2	2	2	3	3
3	2	2	1	2	2	1	3	2	2	2	4	1	1	1	1	3	4
4	1	2	1	1	2	3	2	2	2	2	4	1	1	1	1	3	4
5	1	2	2	2	3	2	1	2	2	2	1	1	1	2	1	4	3
6	2	2	2	2	2	2	2	2	2	2	3	2	2	3	2	2	3
7	2	2	2	2	2	2	2	2	2	3	2	2	2	2	2	2	3
8	2	2	2	3	2	2	2	2	3	2	3	2	3	2	2	2	3
9	2	2	1	3	1	2	1	2	2	1	3	2	2	2	1	2	4
10	1	2	1	2	1	2	1	2	3	1	2	1	2	2	1	3	3
11	3	3	3	2	3	2	3	2	3	3	3	2	3	2	3	2	2
12	2	2	2	2	2	2	2	2	2	3	3	2	2	2	2	3	3
13	2	2	2	2	2	2	2	2	2	2	2	2	2	2	2	2	3
14	3	3	2	2	3	3	2	3	2	3	2	2	3	2	3	2	3
15	2	2	2	2	3	2	2	2	2	3	3	2	2	3	2	2	3
16	2	1	1	1	1	1	1	1	2	1	1	1	1	1	1	1	1
17	2	2	2	2	2	2	2	2	2	2	2	2	2	2	2	2	2
18	2	3	2	2	3	2	3	2	2	3	2	2	2	2	3	2	3
19	3	2	2	3	3	2	2	3	3	2	2	3	2	2	3	3	2
20	2	2	1	3	2	2	2	2	2	2	1	2	2	1	2	2	2
21	1	1	2	2	2	1	1	1	1	1	2	1	4	2	2	1	1
22	2	2	1	2	2	1	2	1	2	2	1	1	1	1	1	1	2
23	1	2	2	2	2	2	3	3	2	2	2	2	1	1	1	1	2
24	3	3	4	1	2	2	2	3	3	3	4	2	3	3	2	2	3
25	1	1	1	3	1	3	2	2	1	2	2	1	1	1	1	1	1
26	1	1	1	1	1	1	1	1	1	1	1	1	4	1	1	1	1
27	2	2	2	2	3	4	2	2	2	2	2	2	3	2	2	2	2
28	2	2	2	2	2	2	2	2	2	2	2	2	2	2	3	2	3
29	1	2	2	2	3	2	2	3	1	2	2	3	1	2	2	2	2
30	2	2	2	2	3	2	2	2	2	2	2	2	2	2	2	2	2
31	1	2	2	2	2	2	2	2	2	2	2	2	2	2	2	2	2
32	2	2	1	1	2	1	2	2	2	2	1	4	2	1	1	1	2
33	2	3	3	2	3	3	3	3	2	3	3	3	3	3	3	3	3
34	2	4	2	2	2	1	2	1	2	4	2	4	2	1	4	2	4
35	2	2	3	2	4	3	4	1	2	2	3	2	1	1	1	3	2
36	2	2	2	2	2	2	2	2	2	2	2	2	3	2	3	2	2
37	1	2	1	3	2	3	2	2	1	2	1	2	3	2	2	2	2

SIKAP IBU TERHADAP MITOS KONTRASEPSI

No.	X18	X19	X20	X21	X22	X23	X24	STM
1	1	2	2	2	2	2	2	46
2	2	1	1	4	3	1	1	43
3	4	1	2	2	3	1	1	48
4	4	2	2	2	3	1	1	48
5	1	1	1	2	1	1	1	40
6	3	2	2	4	2	2	2	54
7	2	2	2	2	2	2	2	50
8	2	2	2	2	2	2	2	53
9	3	1	2	2	4	3	1	49
10	1	1	1	2	2	1	1	39
11	2	2	2	3	2	3	2	60
12	2	3	2	2	2	2	3	54
13	2	2	3	1	2	2	2	49
14	3	2	2	3	3	2	2	60
15	2	2	2	2	2	2	2	53
16	1	1	1	1	1	1	1	26
17	2	2	2	2	2	2	2	48
18	2	2	3	2	3	3	2	57
19	2	2	2	2	3	2	2	57
20	3	2	2	2	2	2	2	47
21	2	2	2	2	1	2	1	38
22	1	1	1	2	4	2	1	37
23	2	1	2	2	1	1	1	41
24	4	2	3	3	2	2	2	63
25	1	1	3	1	2	1	1	35
26	1	1	1	1	1	1	1	27
27	2	2	3	3	2	2	2	54
28	3	2	2	2	2	2	2	51
29	2	2	3	1	2	1	2	47
30	2	1	2	2	3	1	2	48
31	2	1	2	2	2	2	2	46
32	1	2	1	4	3	3	1	44
33	3	2	3	3	3	2	3	67
34	2	1	1	2	1	3	2	53
35	3	2	3	3	2	2	3	56
36	2	2	2	2	2	2	2	50
37	1	1	2	2	3	2	2	46



The logo of Universitas Katolik Gadjapranata is a yellow shield-shaped emblem with a scalloped border. It features a central figure of a person holding a cross, with a book below. The text "UNIVERSITAS KATOLIK" is written along the top inner edge, and "GADJAPRANATA" is written along the bottom inner edge.

LAMPIRAN C

Uji Validitas dan Reliabilitas

- C-1 PENGETAHUAN TENTANG ALAT KONTRASEPSI
- C-2 SIKAP IBU TERHADAP MITOS KONTRASEPSI

The logo of Universitas Kristen Soegijapranata is a yellow shield-shaped emblem with a scalloped border. Inside the shield, there is a central figure of a person with arms raised in prayer, a cross above their head, and an open book at their feet. The text "UNIVERSITAS KRISTEN" is written along the top inner edge, and "SOEGIJAPRANATA" is written along the bottom inner edge.

LAMPIRAN C-1

Uji Validitas dan Reliabilitas PENGETAHUAN TENTANG ALAT KONTRASEPSI

Korelasi Point Biserial Pengetahuan tentang Alat Kontrasepsi

No	1	2	3	4	5
Mp	19.17857	20.40000	18.93103	18.16667	19.34615
Mt	17.02703	17.02703	17.02703	17.02703	17.02703
St	5.97907	5.97907	5.97907	5.97907	5.97907
p	0.75676	0.67568	0.78378	0.64865	0.70270
q	0.24324	0.32432	0.21622	0.35135	0.29730
Vp/q	1.76383	1.44338	1.90394	1.35873	1.53741
r-pbis	0.6347	0.8143	0.6063	0.2590	0.5963

No	6	7	8	9	10
Mp	20.09091	20.77273	18.80769	19.52000	17.25926
Mt	17.02703	17.02703	17.02703	17.02703	17.02703
St	5.97907	5.97907	5.97907	5.97907	5.97907
p	0.59459	0.59459	0.70270	0.67568	0.72973
q	0.40541	0.40541	0.29730	0.32432	0.27027
Vp/q	1.21106	1.21106	1.53741	1.44338	1.64317
r-pbis	0.6206	0.7587	0.4579	0.6018	0.0638

No	11	12	13	14	15
Mp	18.72414	19.07692	19.45000	18.20690	20.68182
Mt	17.02703	17.02703	17.02703	17.02703	17.02703
St	5.97907	5.97907	5.97907	5.97907	5.97907
p	0.78378	0.70270	0.54054	0.78378	0.59459
q	0.21622	0.29730	0.45946	0.21622	0.40541
Vp/q	1.90394	1.53741	1.08465	1.90394	1.21106
r-pbis	0.5404	0.5271	0.4395	0.3757	0.7403

No	16	17	18	19	20
Mp	18.86957	17.79167	17.34483	21.14286	19.54545
Mt	17.02703	17.02703	17.02703	17.02703	17.02703
St	5.97907	5.97907	5.97907	5.97907	5.97907
p	0.62162	0.64865	0.78378	0.56757	0.59459
q	0.37838	0.35135	0.21622	0.43243	0.40541
Vp/q	1.28174	1.35873	1.90394	1.14564	1.21106
r-pbis	0.3950	0.1738	0.1012	0.7886	0.5101

No	21	22	23	24	25
Mp	18.53846	19.50000	18.73333	18.53846	19.78261
Mt	17.02703	17.02703	17.02703	17.02703	17.02703
St	5.97907	5.97907	5.97907	5.97907	5.97907
p	0.70270	0.70270	0.81081	0.70270	0.62162
q	0.29730	0.29730	0.18919	0.29730	0.37838
Vp/q	1.53741	1.53741	2.07020	1.53741	1.28174
r-pbis	0.3886	0.6359	0.5908	0.3886	0.5907

RELIABILITY ANALYSIS - SCALE (ALPHA)

Reliability Coefficients Pengetahuan tentang Alat Kontrasepsi

N of Cases = 37.0

N of Items = 21

Alpha = .9080



The logo of Soegijapranata University is a yellow shield-shaped emblem with a scalloped border. Inside the shield, there is a stylized white and gold figure resembling a bird or a flame, with an open book at its base. The text 'UNIVERSITAS SOEGIJAPRANATA' is written in a circular path around the central figure.

LAMPIRAN C-2

Uji Validitas dan Reliabilitas
SIKAP IBU TERHADAP MITOS KONTRASEPSI

RELIABILITY ANALYSIS - SCALE (ALPHA)

Item-total Statistics Sikap Ibu terhadap Mitos Kontrasepsi (1)

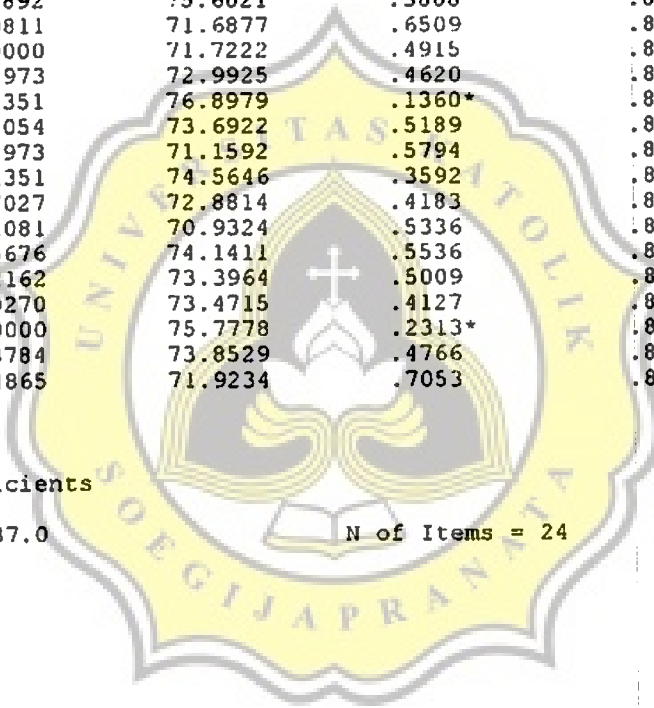
	Scale Mean if Item Deleted	Scale Variance if Item Deleted	Corrected Item- Total Correlation	Alpha if Item Deleted
X01	46.4054	72.8589	.6011	.8796
X02	46.1892	71.6577	.6859	.8774
X03	46.4324	71.1967	.6537	.8776
X04	46.2162	77.8964	.1308*	.8897
X05	46.0541	71.9414	.5752	.8797
X06	46.2432	74.1892	.3876	.8847
X07	46.1892	73.4354	.5168	.8815
X08	46.2162	74.4520	.4795	.8825
X09	46.1892	75.6021	.3808	.8846
X10	46.0811	71.6877	.6509	.8780
X11	46.0000	71.7222	.4915	.8821
X12	46.2973	72.9925	.4620	.8828
X13	46.1351	76.8979	.1360*	.8925
X14	46.4054	73.6922	.5189	.8815
X15	46.2973	71.1592	.5794	.8794
X16	46.1351	74.5646	.3592	.8854
X17	45.7027	72.8814	.4183	.8843
X18	46.1081	70.9324	.5336	.8808
X19	46.5676	74.1411	.5536	.8812
X20	46.2162	73.3964	.5009	.8818
X21	46.0270	73.4715	.4127	.8842
X22	46.0000	75.7778	.2313*	.8893
X23	46.3784	73.8529	.4766	.8824
X24	46.4865	71.9234	.7053	.8773

Reliability Coefficients

N of Cases = 37.0

N of Items = 24

Alpha = .8869



RELIABILITY ANALYSIS - SCALE (ALPHA)

Item-total Statistics Sikap Ibu terhadap Mitos Kontrasepsi (2)

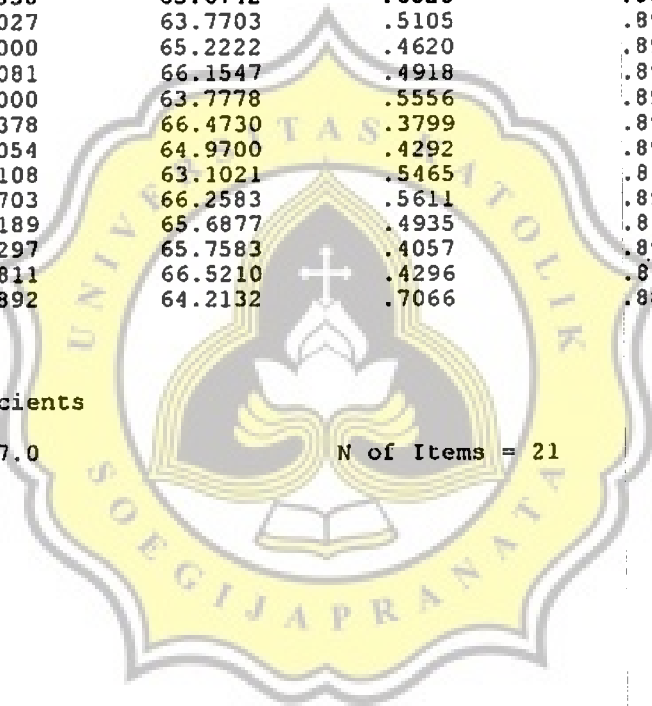
	Scale Mean if Item Deleted	Scale Variance if Item Deleted	Corrected Item-Total Correlation	Alpha if Item Deleted
X01	40.1081	65.2658	.5844	.8927
X02	39.8919	63.8769	.6958	.8898
X03	40.1351	63.1201	.6924	.8894
X05	39.7568	64.0225	.5943	.8920
X06	39.9459	66.6081	.3654	.8983
X07	39.8919	65.3769	.5439	.8936
X08	39.9189	66.6877	.4713	.8954
X09	39.8919	67.5991	.3923	.8971
X10	39.7838	63.6742	.6828	.8899
X11	39.7027	63.7703	.5105	.8947
X12	40.0000	65.2222	.4620	.8958
X14	40.1081	66.1547	.4918	.8949
X15	40.0000	63.7778	.5556	.8931
X16	39.8378	66.4730	.3799	.8978
X17	39.4054	64.9700	.4292	.8972
X18	39.8108	63.1021	.5465	.8937
X19	40.2703	66.2583	.5611	.8937
X20	39.9189	65.6877	.4935	.8948
X21	39.7297	65.7583	.4057	.8975
X23	40.0811	66.5210	.4296	.8963
X24	40.1892	64.2132	.7066	.8899

Reliability Coefficients

N of Cases = 37.0

N of Items = 21

Alpha = .8987





LAMPIRAN D
Data Penelitian

PENGETAHUAN TENTANG ALAT KONTRASEPSI - Valid

No.	X01	X02	X03	X05	X06	X07	X08	X09	X11	X12	X13	X14	X15	X16	X19	X20
1	1	1	1	1	1	1	0	1	1	1	1	1	0	1	1	1
2	1	1	1	1	0	1	1	1	1	1	0	1	1	1	1	0
3	1	1	1	1	1	1	1	1	1	1	0	1	1	1	1	0
4	1	1	1	1	1	1	1	1	1	1	0	1	1	1	1	0
5	1	1	1	1	1	1	1	1	1	1	1	1	1	0	1	1
6	1	1	1	1	0	1	1	1	1	1	0	1	1	1	1	1
7	1	1	1	0	1	1	0	1	1	1	1	1	0	1	1	1
8	1	1	1	1	1	1	1	1	1	1	0	1	1	1	1	1
9	0	1	1	0	1	1	1	1	1	1	0	1	0	1	0	1
10	1	1	1	0	0	1	1	1	1	1	0	1	1	1	1	0
11	1	1	1	1	0	0	0	1	1	1	0	1	1	1	1	1
12	1	1	1	1	1	1	1	1	1	1	1	1	1	1	1	0
13	1	0	1	1	1	1	1	1	1	1	1	1	0	1	1	1
14	0	1	1	1	1	1	0	0	1	1	1	1	0	0	0	1
15	1	1	1	1	1	1	1	1	1	1	1	1	1	1	1	1
16	1	1	1	1	1	1	1	1	1	1	1	1	1	1	1	1
17	1	1	1	1	1	1	1	1	1	1	1	1	1	1	1	1
18	1	1	0	0	0	0	1	1	0	0	1	1	0	0	0	1
19	0	0	1	1	0	0	0	0	1	0	0	0	0	0	0	0
20	1	0	1	1	1	0	1	0	1	0	1	0	1	1	0	0
21	1	1	1	1	1	1	1	0	1	0	1	1	1	0	1	1
22	1	1	1	1	1	0	1	1	1	1	1	0	1	1	1	1
23	1	1	1	1	1	1	1	1	1	0	1	1	1	1	0	1
24	0	0	0	0	0	0	0	1	0	0	0	1	0	1	0	0
25	1	1	1	1	1	1	1	1	0	1	1	1	1	1	1	1
26	1	1	1	1	1	1	1	1	1	1	1	1	1	0	1	1
27	0	0	0	0	1	0	0	0	0	1	0	1	0	0	0	0
28	1	0	0	0	0	0	1	0	0	1	0	1	0	0	0	0
29	1	0	1	1	0	0	1	0	1	0	1	0	1	1	0	0
30	1	0	1	0	0	0	1	0	0	1	1	0	0	0	0	1
31	0	1	1	1	1	1	0	1	1	1	1	0	1	0	1	1
32	1	1	0	1	1	0	0	1	1	1	0	1	1	0	1	1
33	0	0	1	0	0	0	0	0	1	0	0	0	0	1	0	0
34	0	0	0	0	0	0	1	0	1	0	0	1	0	0	0	0
35	0	0	0	1	0	0	0	0	0	0	0	1	0	0	0	1
36	1	0	0	0	0	0	1	1	0	1	0	0	0	0	0	0
37	1	1	1	1	0	1	1	0	1	0	1	1	1	1	0	0

PENGETAHUAN TENTANG ALAT KONTRASEPSI - Valid

No.	X21	X22	X23	X24	x25	PTA
1	0	1	1	0	1	17
2	0	1	1	1	1	17
3	1	1	1	1	1	19
4	1	1	1	1	0	18
5	1	1	1	1	1	20
6	1	1	1	1	1	19
7	1	1	1	1	1	18
8	1	1	1	1	1	20
9	1	1	1	1	1	16
10	0	1	1	1	1	16
11	1	1	0	1	0	15
12	0	1	1	1	1	19
13	1	1	1	1	1	19
14	0	0	1	1	1	13
15	1	1	1	1	0	20
16	1	1	1	1	1	21
17	1	1	1	1	1	21
18	1	1	1	1	1	12
19	0	0	0	1	0	4
20	1	1	1	0	0	12
21	1	1	1	1	1	18
22	1	1	1	0	1	18
23	1	0	1	1	1	18
24	0	0	0	0	0	3
25	1	1	1	1	1	20
26	1	1	1	0	1	19
27	1	0	0	0	0	4
28	0	0	1	1	0	6
29	1	1	1	0	0	11
30	1	0	1	0	0	8
31	0	1	0	1	1	15
32	1	0	1	1	1	15
33	0	1	0	0	0	4
34	1	0	1	1	0	6
35	1	0	0	0	1	5
36	0	0	1	1	0	6
37	1	1	1	0	0	14

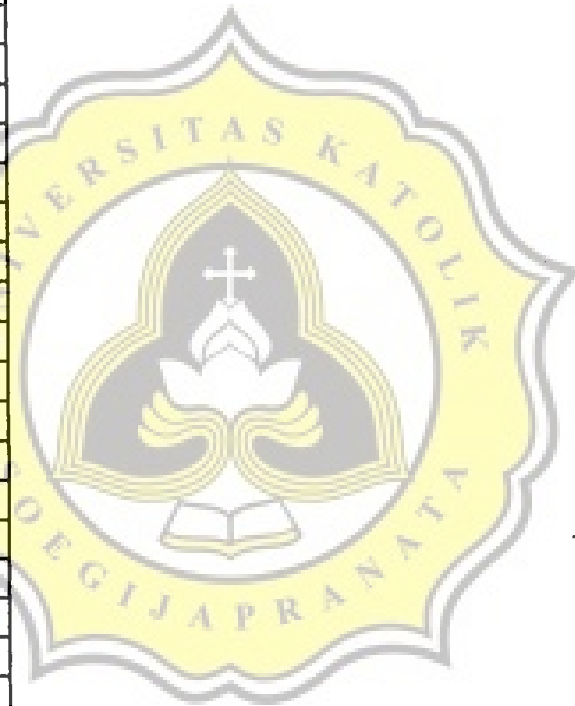


SIKAP IBU TERHADAP MITOS KONTRASEPSI - Valid

No	X01	X02	X03	X05	X06	X07	X08	X09	X10	X11	X12	X14	X15	X16	X17	X18	X19
1	2	1	1	2	1	2	2	3	2	2	2	2	2	2	3	1	2
2	1	1	1	1	1	2	2	2	2	3	1	2	2	3	3	2	1
3	2	2	1	2	1	3	2	2	2	4	1	1	1	3	4	4	1
4	1	2	1	2	3	2	2	2	2	4	1	1	1	3	4	4	2
5	1	2	2	3	2	1	2	2	2	1	1	2	1	4	3	1	1
6	2	2	2	2	2	2	2	2	2	3	2	3	2	2	3	3	2
7	2	2	2	2	2	2	2	2	3	2	2	2	2	2	3	2	2
8	2	2	2	2	2	2	2	3	2	3	2	2	2	2	3	2	2
9	2	2	1	1	2	1	2	2	1	3	2	2	1	2	4	3	1
10	1	2	1	1	2	1	2	3	1	2	1	2	1	3	3	1	1
11	3	3	3	3	2	3	2	3	3	3	2	2	3	2	2	2	2
12	2	2	2	2	2	2	2	2	3	3	2	2	2	3	3	2	3
13	2	2	2	2	2	2	2	2	2	2	2	2	2	2	3	2	2
14	3	3	2	3	3	2	3	2	3	2	2	2	3	2	3	3	2
15	2	2	2	3	2	2	2	2	3	3	2	3	2	2	3	2	2
16	2	1	1	1	1	1	1	2	1	1	1	1	1	1	1	1	1
17	2	2	2	2	2	2	2	2	2	2	2	2	2	2	2	2	2
18	2	3	2	3	2	3	2	2	3	2	2	2	3	2	3	2	2
19	3	2	2	3	2	2	3	3	2	2	3	2	3	3	2	2	2
20	2	2	1	2	2	2	2	2	2	1	2	1	2	2	2	3	2
21	1	1	2	2	1	1	1	1	1	2	1	2	2	1	1	2	2
22	2	2	1	2	1	2	1	2	2	1	1	1	1	1	2	1	1
23	1	2	2	2	2	3	3	2	2	2	2	1	1	1	2	2	1
24	3	3	4	2	2	2	3	3	3	4	2	3	2	2	3	4	2
25	1	1	1	1	3	2	2	1	2	2	1	1	1	1	1	1	1
26	1	1	1	1	1	1	1	1	1	1	1	1	1	1	1	1	1
27	2	2	2	3	4	2	2	2	2	2	2	2	2	2	2	2	2
28	2	2	2	2	2	2	2	2	2	2	2	2	3	2	3	3	2
29	1	2	2	3	2	2	3	1	2	2	3	2	2	2	2	2	2
30	2	2	2	3	2	2	2	2	2	2	2	2	2	2	2	2	1
31	1	2	2	2	2	2	2	2	2	2	2	2	2	2	2	2	1
32	2	2	1	2	1	2	2	2	2	1	4	1	1	1	2	1	2
33	2	3	3	3	3	3	3	2	3	3	3	3	3	3	3	3	2
34	2	4	2	2	1	2	1	2	4	2	4	1	4	2	4	2	1
35	2	2	3	4	3	4	1	2	2	3	2	1	1	3	2	3	2
36	2	2	2	2	2	2	2	2	2	2	2	2	3	2	2	2	2
37	1	2	1	2	3	2	2	1	2	1	2	2	2	2	2	1	1

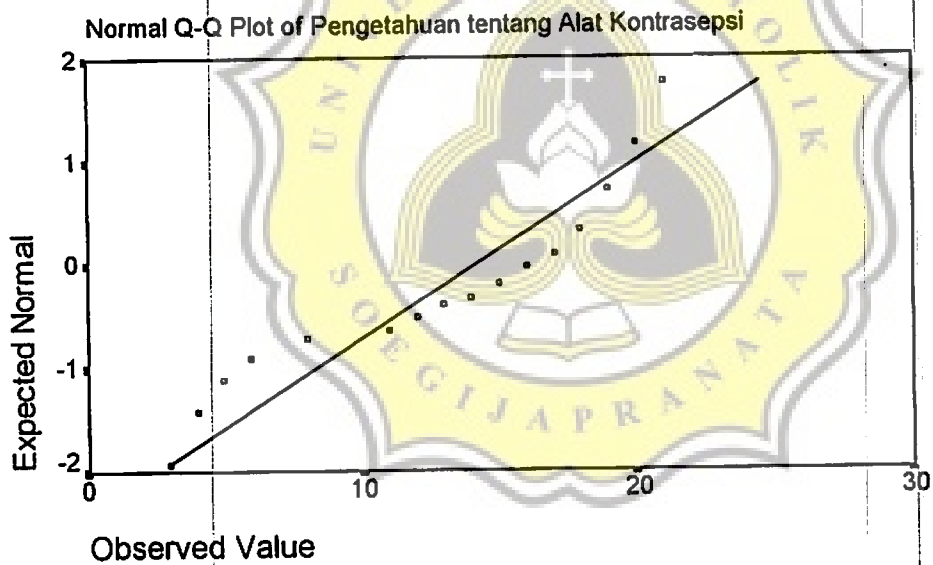
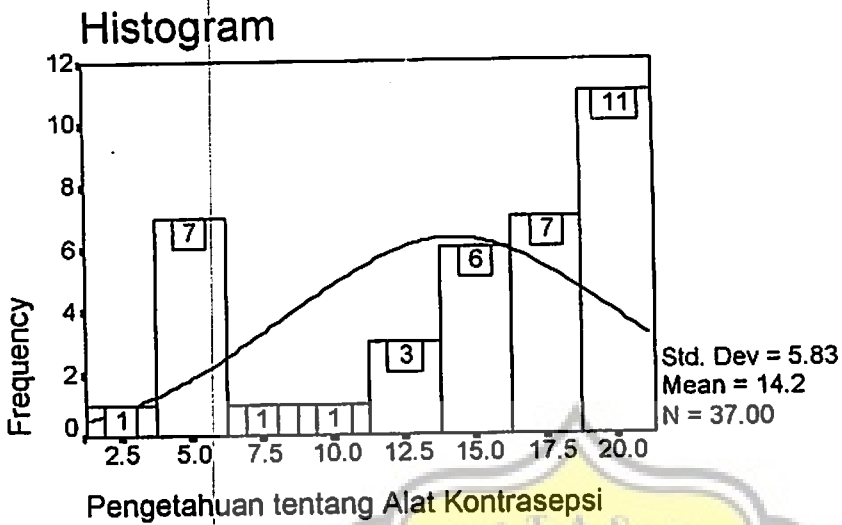
SIKAP IBU TERHADAP MITOS KONTRASEPSI - Valid

No	X20	X21	X23	X24	STM
1	2	2	2	2	40
2	1	4	1	1	37
3	2	2	1	1	42
4	2	2	1	1	43
5	1	2	1	1	36
6	2	4	2	2	48
7	2	2	2	2	44
8	2	2	2	2	45
9	2	2	3	1	40
10	1	2	1	1	33
11	2	3	3	2	53
12	2	2	2	3	48
13	3	1	2	2	43
14	2	3	2	2	52
15	2	2	2	2	47
16	1	1	1	1	23
17	2	2	2	2	42
18	3	2	3	2	50
19	2	2	2	2	49
20	2	2	2	2	40
21	2	2	2	1	31
22	1	2	2	1	30
23	2	2	1	1	37
24	3	3	2	2	57
25	3	1	1	1	29
26	1	1	1	1	21
27	3	3	2	2	47
28	2	2	2	2	45
29	3	1	1	2	42
30	2	2	1	2	41
31	2	2	2	2	40
32	1	4	3	1	38
33	3	3	2	3	59
34	1	2	3	2	48
35	3	3	2	3	51
36	2	2	2	2	43
37	2	2	2	2	37





LAMPIRAN E
Uji Normalitas



--- Kolmogorov - Smirnov Goodness of Fit Test

PTA Pengetahuan tentang Alat Kontrasepsi

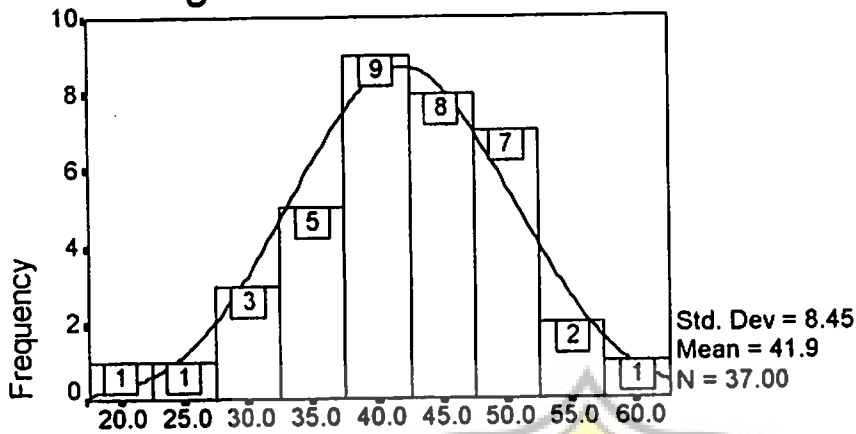
Test distribution - Normal

Mean: 14.22
Standard Deviation: 5.83

Cases: 37

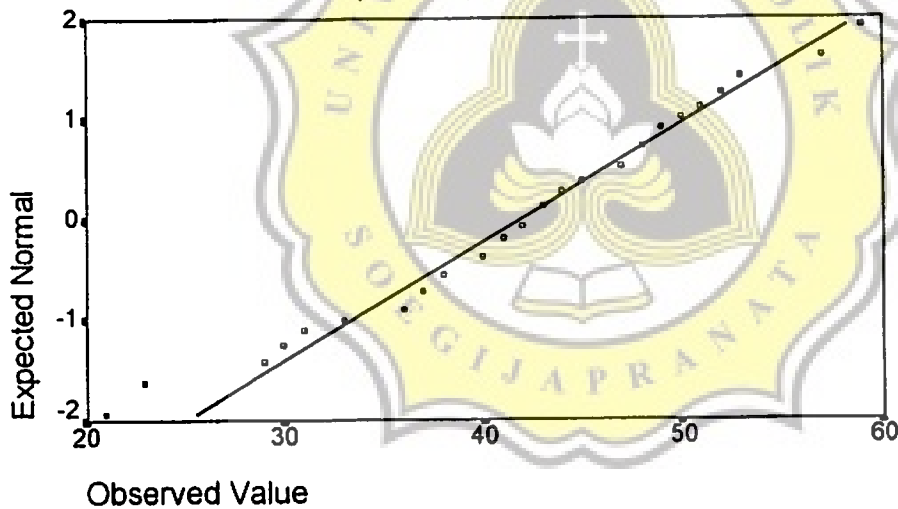
Most extreme differences			K-S Z	2-Tailed P
Absolute	Positive	Negative		
.17512	.13696	-.17512	1.0652	.2065

Histogram



Sikap terhadap Mitos Kontrasepsi

Normal Q-Q Plot of Sikap terhadap Mitos Kontrasepsi



--- Kolmogorov - Smirnov Goodness of Fit Test

STM Sikap terhadap Mitos Kontrasepsi

Test distribution - Normal

Mean: 41.92

Standard Deviation: 8.45

Cases: 37

Most extreme differences

Absolute
.11292

Positive
.04678

Negative
-.11292

K-S Z
.6869

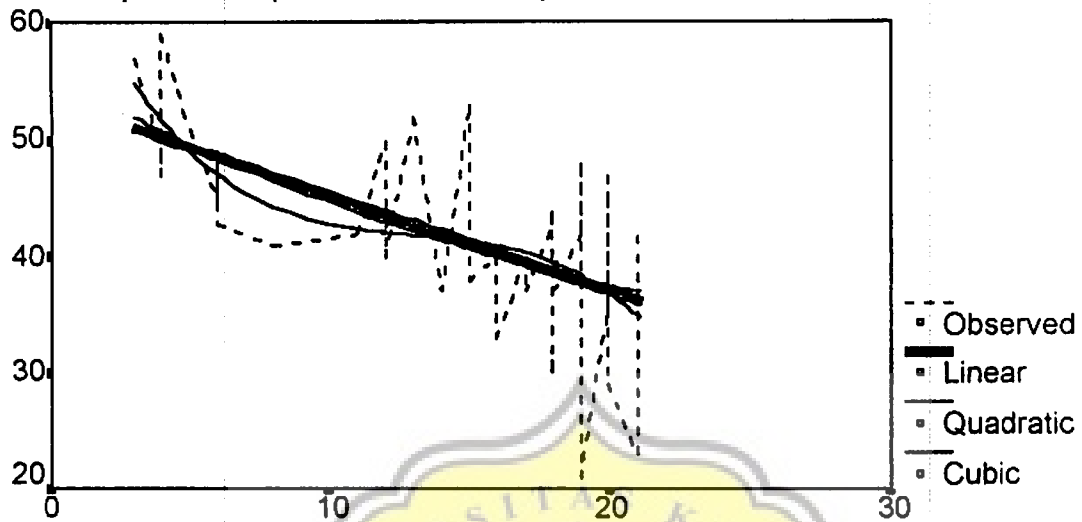
2-Tailed P
.7330

LAMPIRAN F

Uji Linieritas



Sikap terhadap Mitos Kontrasepsi



Pengetahuan tentang Alat Kontrasepsi

Independent: PTA

Dependent	Mth	Rsq	d.f.	F	Sigf	b0	b1	b2	b3
STM	LIN	.323	35	16.72	.000	53.6470	-.8250		
STM	QUA	.326	34	8.23	.001	55.6249	-1.2616	.0180	
STM	CUB	.344	33	5.78	.003	68.2221	-5.6037	.4122	-.0105

Hi-Res Chart # 13:Curvefit for sikap terhadap mitos kontrasepsi



LAMPIRAN G

Analisis Data

- - Correlation Coefficients - -

	PTA	STM
PTA	1.0000 (37) P= .	-.5686 (37) P= .000
STM	-.5686 (37) P= .000	1.0000 (37) P= .

(Coefficient / (Cases) / 1-tailed Significance) ✓

" . " is printed if a coefficient cannot be computed

Keterangan :

STM = Sikap terhadap Mitos Kontrasepsi

PTA = Pengetahuan tentang Alat Kontrasepsi



* * * * MULTIPLE REGRESSION * * * *

Listwise Deletion of Missing Data

	Mean	Std Dev	Label
STM	41.919	8.454	Sikap terhadap Mitos Kontrasepsi
PTA	14.216	5.827	Pengetahuan tentang Alat Kontrasepsi

N of Cases = 37

Correlation, 1-tailed Sig:

	STM	PTA
STM	1.000	-.569 .000
PTA	-.569 .000	1.000

Equation Number 1 Dependent Variable.. STM Sikap terhadap Mitos Kontrasepsi

Block Number 1. Method: Enter PTA

Variable(s) Entered on Step Number
1.. PTA Pengetahuan tentang Alat Kontrasepsi

Multiple R .56863
R Square .32334
Adjusted R Square .30401
Standard Error 7.05263

Analysis of Variance

	DF	Sum of Squares	Mean Square
Regression	1	831.87203	831.87203
Residual	35	1740.88473	49.73956

F = 16.72455 Signif F = .0002

----- Variables in the Equation -----

Variable	B	SE B	Beta	T	Sig T
PTA	-.824982	.201729	-.568629	-4.090	.0002
(Constant)	53.647046	3.093329		17.343	.0000

End Block Number 1 All requested variables entered.