

LAMPIRAN A UJI VALIDITAS DAN RELIABILITAS

- A - 1 VALIDITAS DAN RELIABILITAS MOTIVASI
UNTUK SEMBUH**
- A - 2 VALIDITAS DAN RELIABILITAS
RELIGIUSITAS**

	y1	y2	y3	y4	y5	y6	y7	y8	y9	y10	y11	y12	y13	y14	y15	y16	y17	y18	y19	y20	y21
1	4	4	4	3	3	2	4	3	3	2	2	3	3	3	4	3	3	3	4	3	3
2	3	4	4	3	1	4	4	4	4	2	2	4	3	4	4	1	4	4	4	3	3
✓ 3	2	3	4	2	3	4	3	3	3	1	2	3	3	3	4	2	3	4	3	3	3
✓ 4	2	4	4	2	3	3	3	4	3	2	1	3	3	4	3	2	3	3	3	3	3
✓ 5	3	4	4	3	3	4	3	4	4	2	3	4	4	4	4	3	4	4	4	4	4
✓ 6	4	4	4	3	2	3	3	3	3	2	2	4	3	3	4	2	3	3	3	3	2
✓ 7	4	3	3	3	3	4	3	3	3	2	1	3	3	4	2	3	3	4	3	1	1
8	3	3	4	3	3	3	3	3	3	2	1	4	3	3	3	2	3	4	4	3	3
9	3	4	4	4	2	2	3	4	3	2	1	3	3	4	3	2	3	4	3	3	3
✓ 10	3	4	4	4	4	4	3	4	4	2	4	4	2	4	4	3	4	4	4	3	4
✓ 11	3	3	3	3	3	3	3	3	3	3	3	3	3	2	3	3	3	3	3	3	3
✓ 12	3	4	4	4	4	4	3	3	3	3	2	4	4	4	4	4	4	4	3	3	4
✓ 13	4	4	4	3	4	4	3	4	3	2	3	4	3	4	4	3	4	4	4	4	4
✓ 14	4	4	4	3	3	3	3	4	3	2	3	3	4	4	4	3	3	3	3	3	3
✓ 15	4	4	4	4	3	4	3	4	4	4	3	4	4	4	4	4	4	4	4	4	4
16	4	4	4	4	4	4	3	4	4	3	4	4	4	4	4	3	4	4	4	4	4
✓ 17	4	4	4	2	4	4	2	4	4	4	1	4	4	4	4	3	4	4	4	4	4
✓ 18	3	4	4	3	4	4	3	4	4	3	4	4	3	4	4	3	4	4	3	4	4
✓ 19	4	4	2	4	4	3	3	4	2	3	4	4	4	4	4	3	4	4	3	3	2
✓ 20	3	4	4	3	4	4	3	4	3	3	3	4	3	4	4	3	4	4	4	3	2
21	4	4	4	3	4	4	3	4	4	2	4	4	4	4	4	3	4	4	4	3	3
22	3	3	3	4	3	3	3	4	4	3	2	4	3	4	3	3	4	4	4	3	3
23	3	3	3	3	3	3	3	3	3	2	1	3	3	3	3	2	2	3	3	2	3
✓ 24	3	4	4	4	4	4	3	4	4	2	4	4	2	4	4	3	4	4	4	4	4
✓ 25	4	4	4	3	3	3	2	4	3	3	3	3	3	4	3	3	4	3	4	3	3
✓ 26	3	4	4	4	4	4	3	4	4	3	1	4	4	4	4	3	3	3	3	3	4
27	3	4	4	4	4	4	3	4	4	3	1	4	4	4	4	3	4	4	4	4	4
✓ 28	3	4	4	3	3	3	3	3	4	3	2	3	3	4	4	3	4	3	4	3	3
✓ 29	3	4	3	3	3	3	2	4	3	3	3	3	3	4	3	3	4	3	3	3	3
30	3	4	3	3	3	3	2	4	3	3	3	3	3	4	3	3	4	3	3	3	3
✓ 31	3	4	4	3	3	3	3	4	4	2	1	3	3	4	4	3	1	3	4	3	4

	y22	y23	y24	y25	y26	y27	y28	y29	y30	y31	y32	y33	y34	y35	y36	y37	y38	y39	y40
1	3	3	3	2	3	4	3	3	3	3	3	3	2	3	3	3	3	4	3
2	3	4	4	3	3	4	4	2	4	4	4	4	1	3	4	3	3	4	1
3	2	3	3	3	4	3	4	3	4	3	3	4	1	3	3	3	4	3	3
4	2	3	3	2	3	4	3	3	3	3	3	3	2	3	3	3	4	4	3
5	3	4	4	4	4	4	4	3	4	4	4	4	4	3	4	3	4	4	3
6	3	3	3	2	3	4	4	3	3	4	3	3	2	3	3	3	3	4	3
7	2	3	3	3	2	2	4	2	4	1	1	4	1	3	4	2	3	3	4
8	3	3	4	3	3	3	4	3	4	3	3	3	2	3	4	3	4	3	4
9	3	3	4	3	3	4	4	3	3	4	3	4	2	3	4	4	3	4	2
10	3	4	4	3	4	4	3	4	4	3	3	4	2	2	4	3	3	4	4
11	3	3	3	4	4	3	3	3	3	3	4	4	2	3	3	4	4	4	3
12	4	4	4	3	4	4	4	4	4	4	4	3	4	4	4	4	4	4	3
13	4	4	4	3	4	4	3	3	4	3	4	4	3	3	4	4	4	4	4
14	3	4	3	4	4	4	3	3	3	3	3	3	3	3	3	4	4	4	4
15	4	4	4	4	4	4	4	3	4	4	4	4	4	4	4	4	4	4	3
16	3	4	3	4	4	4	3	3	4	4	3	4	3	4	4	4	4	4	4
17	4	4	4	4	4	4	4	4	4	4	3	4	3	3	4	4	4	4	4
18	3	4	4	3	4	4	3	3	4	4	4	4	4	3	4	3	4	4	4
19	3	4	4	3	3	4	3	3	3	3	3	4	3	4	4	3	4	3	4
20	3	4	4	3	3	4	4	3	4	3	3	3	3	3	4	3	4	4	4
21	3	4	4	4	4	4	4	2	4	4	4	4	4	3	4	4	4	4	4
22	3	3	3	3	4	4	4	3	3	3	3	4	3	3	4	3	4	4	3
23	3	3	2	2	3	3	3	3	3	2	3	3	2	3	2	3	3	3	3
24	4	4	4	3	4	4	3	3	4	3	3	4	2	2	4	3	3	4	4
25	3	3	4	3	3	4	3	3	3	3	3	4	3	3	4	3	4	4	4
26	3	4	4	4	3	4	4	3	4	4	4	4	3	4	4	4	4	3	4
27	3	4	4	4	4	4	4	3	4	4	4	4	3	4	4	4	4	4	4
28	3	3	3	3	3	3	3	3	3	3	3	3	3	4	4	4	4	4	3
29	3	4	2	3	4	4	3	3	3	4	3	3	4	4	3	3	4	3	3
30	3	3	4	3	3	4	3	3	3	4	3	3	4	4	3	3	4	3	3
31	2	2	2	3	3	3	2	1	3	3	3	3	3	3	3	3	3	3	3

	y41	y42	y43	y44	y45	y46	y47	y48
1	3	3	4	4	4	3	3	3
2	4	4	4	3	4	3	3	4
3	3	4	3	4	4	4	4	4
4	3	3	4	4	4	3	3	3
5	4	4	4	3	4	3	4	4
6	3	3	3	2	4	3	3	4
7	4	4	3	1	3	4	4	4
8	4	4	4	3	4	3	4	4
9	4	3	4	4	4	3	3	4
10	4	4	3	3	4	2	3	4
11	4	3	3	3	4	3	3	3
12	4	4	4	3	4	4	3	4
13	4	4	4	3	4	3	3	4
14	4	3	4	2	4	3	3	3
15	4	4	4	4	4	4	3	4
16	4	4	3	4	4	3	3	3
17	4	4	4	3	4	4	3	4
18	4	4	4	3	4	4	3	4
19	4	3	3	2	3	3	4	4
20	4	4	4	2	4	3	4	4
21	4	4	4	4	4	3	2	4
22	3	3	3	3	3	3	3	3
23	3	3	3	2	3	3	3	3
24	4	4	3	3	4	2	3	4
25	4	4	3	3	4	3	4	4
26	4	4	4	4	4	4	4	3
27	4	4	4	4	4	4	4	4
28	3	3	3	3	3	3	3	4
29	4	4	3	3	4	3	3	4
30	4	4	3	3	4	3	3	4
31	3	3	3	3	3	2	3	3



Item-total Statistics

	Scale Mean if Item Deleted	Scale Variance if Item Deleted	Corrected Item- Total Correlation	Alpha if Item Deleted
Y1	158,8387	200,0731	,2061 *)	,9360
Y2	158,3226	198,0258	,5010	,9342
Y3	158,3871	198,8452	,3268 *)	,9351
Y4	158,9032	197,2903	,3565	,9350
Y5	158,8710	192,9161	,5138	,9338
Y6	158,6774	193,3591	,5822	,9333
Y7	159,1935	205,4280	-,1399 *)	,9375
Y8	158,4194	197,1849	,4979	,9341
Y9	158,7097	196,6129	,4373	,9344
Y10	159,6129	194,3785	,4776	,9341
Y11	159,7419	190,7312	,3852	,9366
Y12	158,5484	193,7226	,7072	,9327
Y13	158,8710	195,9828	,4677	,9342
Y14	158,3548	197,5032	,4363	,9344
Y15	158,4839	194,9914	,5563	,9336
Y16	159,3226	195,3591	,4838	,9340
Y17	158,6129	189,5118	,6926	,9322
Y18	158,5161	196,5247	,5100	,9339
Y19	158,5806	198,3849	,3655	,9348
Y20	158,9677	190,4323	,7394	,9320
Y21	158,9032	191,2237	,5716	,9333
Y22	159,0968	193,9570	,6300	,9331
Y23	158,6129	191,0452	,7922	,9319
Y24	158,6452	190,7699	,6751	,9324
Y25	158,9677	192,0989	,6419	,9328
Y26	158,6452	193,8366	,6106	,9332
Y27	158,3871	194,8452	,6087	,9333
Y28	158,6774	199,1591	,2725 *)	,9355
Y29	159,1935	197,8946	,3486 *)	,9350
Y30	158,5806	194,9849	,6093	,9333
Y31	158,7742	191,1806	,6202	,9329
Y32	158,8710	193,0495	,5935	,9332
Y33	158,5161	197,3914	,4466	,9343
Y34	159,3871	188,6452	,5614	,9336
Y35	158,9032	200,0903	,2173 *)	,9359
Y36	158,4839	193,3247	,6675	,9328
Y37	158,7742	195,2473	,5393	,9337
Y38	158,4194	197,3183	,4874	,9341
Y39	158,4194	197,8516	,4457	,9344
Y40	158,7419	197,2645	,3022 *)	,9357
Y41	158,3871	196,1118	,6052	,9335
Y42	158,4839	195,6581	,5846	,9335
Y43	158,6129	197,0452	,4590	,9342
Y44	159,0645	195,6624	,3516	,9354
Y45	158,3226	198,2258	,4830	,9343
Y46	158,9677	199,0989	,2681 *)	,9356
Y47	158,8710	204,5161	-,0633 *)	,9375
Y48	158,4194	199,4516	,3211 *)	,9351

Reliability Coefficients

N of Cases = 31,0

N of Items = 48

Alpha = ,9355

MOTIVASI SEMBUH

Item-total Statistics

	Scale Mean if Item Deleted	Scale Variance if Item Deleted	Corrected Item- Total Correlation	Alpha if Item Deleted
Y2	125,2258	163,7140	,5277	,9407
Y4	125,8065	163,2280	,3610	,9418
Y5	125,7742	159,6473	,4952	,9409
Y6	125,5806	160,1183	,5568	,9402
Y8	125,3226	162,4925	,5605	,9404
Y9	125,6129	162,1118	,4781	,9408
Y10	126,5161	160,9247	,4610	,9411
Y11	126,6452	156,1032	,4286	,9436
Y12	125,4516	160,3226	,6868	,9394
Y13	125,7742	162,8473	,4167	,9413
Y14	125,2581	163,3312	,4500	,9410
Y15	125,3871	161,1118	,5640	,9402
Y16	126,2258	161,7140	,4725	,9409
Y17	125,5161	156,5247	,6758	,9391
Y18	125,4194	162,9849	,4800	,9409
Y19	125,4839	164,0581	,3847	,9415
Y20	125,8710	156,5828	,7715	,9384
Y21	125,8065	156,8280	,6230	,9396
Y22	126,0000	160,3333	,6259	,9398
Y23	125,5161	157,8581	,7763	,9385
Y24	125,5484	157,9892	,6378	,9395
Y25	125,8710	158,6495	,6378	,9395
Y26	125,5484	159,5892	,6518	,9395
Y27	125,2903	160,6796	,6408	,9397
Y30	125,4839	161,7914	,5635	,9403
Y31	125,6774	157,3591	,6426	,9394
Y32	125,7742	158,9140	,6280	,9396
Y33	125,4194	163,4516	,4425	,9411
Y34	126,2903	154,9462	,5827	,9404
Y36	125,3871	160,1785	,6326	,9397
Y37	125,6774	161,4258	,5410	,9404
Y38	125,3226	163,6258	,4626	,9410
Y39	125,3226	163,6258	,4626	,9410
Y41	125,2903	162,4129	,5899	,9402
Y42	125,3871	162,2452	,5502	,9404
Y43	125,5161	163,5247	,4246	,9412
Y44	125,9677	161,2989	,3777	,9422
Y45	125,2258	164,2473	,4751	,9410

Reliability Coefficients

N of Cases = 31,0

N of Items = 38

Alpha = ,9419

	x1	x2	x3	x4	x5	x6	x7	x8	x9	x10	x11	x12	x13	x14	x15	x16	x17	x18	x19	x20
1	4	4	4	4	4	2	3	4	4	4	4	4	4	4	4	3	4	3	2	4
2	3	1	3	4	3	3	4	4	4	4	4	4	4	4	3	3	4	2	4	4
3	3	4	4	4	2	2	3	3	3	3	4	4	3	3	4	3	4	3	3	3
4	3	4	3	3	4	3	3	3	4	3	3	4	3	4	3	3	4	2	2	3
5	4	4	4	4	4	3	3	4	3	4	4	4	4	3	3	4	4	3	3	4
6	3	3	3	3	3	2	3	3	3	3	4	4	3	3	3	3	3	2	2	3
7	3	4	2	2	2	3	3	3	3	3	3	3	1	2	3	2	3	1	4	3
8	3	4	3	4	3	2	4	3	4	4	3	4	3	4	4	2	4	2	4	4
9	1	4	1	3	2	2	4	3	3	3	4	3	3	3	4	3	2	1	4	2
10	4	4	4	4	4	3	3	4	4	4	4	4	4	4	4	3	4	2	3	3
11	3	4	2	4	4	2	3	2	3	2	3	4	2	3	3	2	4	2	3	3
12	3	4	3	3	3	3	3	3	4	3	3	4	3	3	3	3	4	2	4	3
13	3	4	3	4	3	3	3	3	4	4	3	4	4	4	4	4	4	3	3	4
14	4	4	3	4	4	2	3	3	3	3	4	4	4	4	4	3	3	3	3	3
15	4	4	4	4	3	2	4	4	4	4	4	4	4	4	4	3	4	4	3	4
16	4	4	3	4	3	3	3	3	3	3	4	4	3	4	4	3	4	4	3	4
17	3	4	2	3	3	2	4	3	2	3	3	4	2	3	3	2	4	2	4	4
18	3	4	3	3	3	3	3	3	3	4	3	4	3	3	3	3	4	4	4	4
19	4	4	4	4	3	3	3	4	3	4	3	3	3	4	3	2	4	3	3	4
20	4	4	3	3	4	3	4	4	4	3	4	4	4	4	4	4	4	4	4	4
21	4	4	3	4	4	1	3	3	4	4	4	4	3	3	3	2	4	3	3	3
22	3	4	2	3	3	2	4	4	3	3	3	4	3	3	3	3	4	3	3	3
23	3	3	2	2	3	2	2	2	3	3	3	4	3	3	3	3	3	2	3	3
24	4	4	4	4	4	3	3	4	4	4	4	4	4	4	4	4	4	3	4	4
25	3	4	3	3	2	2	3	3	3	3	3	3	3	3	3	3	3	3	3	3
26	3	4	2	3	3	3	1	1	3	2	4	4	4	4	4	1	3	2	1	3
27	3	4	2	3	3	3	1	2	3	2	4	4	4	4	4	1	3	2	1	3
28	3	4	2	3	3	2	3	2	2	3	3	4	2	3	3	2	4	3	3	3
29	3	4	3	3	2	2	3	3	3	3	3	3	3	2	3	3	3	3	2	3
30	3	4	3	3	2	2	3	3	3	3	3	3	3	2	3	3	3	3	2	3
31	4	4	4	4	4	3	3	3	3	3	3	3	2	3	3	3	3	2	3	3

	x21	x22	x23	x24	x25	x26	x27	x28	x29	x30	x31	x32	x33	x34	x35	x36	x37	x38	x39
1	4	4	3	4	4	4	4	4	4	4	4	4	4	4	4	3	4	4	4
2	4	4	4	4	4	4	4	3	4	3	4	3	4	4	3	3	4	4	3
3	4	4	3	4	3	4	3	3	2	3	4	3	3	3	3	3	3	3	2
4	4	4	3	3	3	4	4	3	3	3	3	3	3	4	3	3	4	3	3
5	4	4	4	4	4	4	4	4	4	4	4	3	4	4	4	4	4	3	3
6	4	4	3	3	3	3	3	2	3	3	3	3	3	3	3	2	3	2	3
7	3	3	2	2	2	3	4	2	2	3	2	3	3	3	2	2	4	4	3
8	4	4	4	4	4	4	4	3	4	4	4	4	4	4	4	2	4	4	3
9	2	4	3	4	3	3	1	4	1	2	2	4	2	2	3	1	3	2	4
10	3	3	3	3	4	4	4	2	3	4	4	3	4	4	4	4	4	4	2
11	3	3	4	3	3	3	3	3	3	3	3	2	3	3	3	2	3	3	2
12	3	3	3	3	3	4	4	2	3	3	3	3	3	4	3	3	4	3	3
13	4	4	4	4	4	4	4	3	3	3	4	3	3	4	4	3	3	3	3
14	3	4	4	4	4	3	3	3	3	3	3	3	3	3	3	3	3	3	3
15	4	4	4	4	4	4	4	4	4	4	4	4	4	4	4	4	4	4	3
16	3	4	4	4	4	4	3	3	4	3	3	4	3	3	4	3	3	3	3
17	3	3	3	3	3	3	4	3	3	3	3	4	3	2	3	3	4	3	1
18	3	4	4	4	3	3	4	3	4	3	3	3	4	4	4	3	4	4	4
19	3	3	3	3	3	3	4	3	4	4	3	4	3	3	4	3	3	3	3
20	4	4	4	4	4	1	1	4	4	4	4	4	4	3	4	3	4	4	4
21	4	4	4	3	4	4	4	3	3	3	3	3	3	4	4	2	3	4	3
22	3	3	3	4	4	3	4	3	3	3	3	3	3	4	4	3	4	3	3
23	3	3	3	3	3	3	3	2	3	3	3	3	2	3	2	2	2	3	3
24	2	4	4	4	4	4	4	3	4	4	4	3	4	4	4	4	4	4	2
25	3	4	3	3	3	3	4	3	3	3	3	3	3	3	3	3	3	3	3
26	4	4	4	4	4	2	3	2	3	3	3	3	4	4	4	2	3	1	3
27	4	4	4	4	4	2	3	2	3	3	3	3	4	4	4	2	3	1	3
28	3	3	3	3	3	3	3	2	3	3	3	2	3	3	3	2	3	3	2
29	3	3	3	3	3	3	3	3	3	3	3	3	3	3	3	3	3	3	2
30	3	3	3	3	3	3	3	3	3	3	3	3	3	3	3	3	2	3	2
31	4	4	4	4	4	3	2	2	3	3	4	3	4	3	4	2	3	3	3

	x40	x41	x42	x43	x44	x45	x46	x47	x48	x49	x50
1	4	3	4	3	4	4	4	4	2	1	3
2	4	2	4	2	4	3	4	4	2	1	4
3	4	3	4	2	3	3	4	3	2	2	3
4	4	3	4	3	4	3	4	4	2	2	3
5	4	4	3	3	4	4	4	4	3	2	4
6	3	3	3	2	3	3	3	3	2	2	3
7	4	3	4	1	2	2	3	3	1	2	4
8	4	3	4	2	4	3	4	4	2	1	4
9	1	1	4	3	2	1	1	2	3	4	3
10	4	3	3	3	4	4	3	3	3	1	3
11	3	3	3	2	3	3	3	4	2	2	4
12	4	3	4	2	3	3	4	4	2	2	4
13	4	3	3	3	4	4	3	3	2	2	4
14	4	3	4	3	3	4	3	3	2	2	4
15	4	4	4	4	4	4	4	4	4	2	4
16	3	3	3	3	3	3	3	3	3	2	3
17	3	3	4	2	3	2	3	4	1	1	3
18	4	3	4	3	3	3	4	4	3	2	3
19	4	3	4	3	4	4	4	4	4	1	4
20	4	3	4	3	3	3	4	4	2	1	4
21	4	3	3	3	4	4	3	3	2	2	4
22	4	3	3	3	3	3	3	3	2	2	3
23	3	3	3	2	3	3	3	3	2	2	3
24	4	3	3	3	4	4	4	4	4	1	4
25	3	3	3	3	3	3	3	3	2	2	3
26	3	3	4	3	3	4	3	3	2	2	4
27	3	3	4	3	3	4	4	4	1	2	4
28	3	3	3	2	3	3	3	2	2	2	4
29	3	3	3	2	3	3	3	2	2	2	3
30	3	2	3	2	3	3	2	3	2	2	3
31	3	2	3	3	4	4	3	3	2	2	4

RELIABILITY ANALYSIS - SCALE (ALPHA)

RELIGIUSITAS

Item-total Statistics

	Scale Mean if Item Deleted	Scale Variance if Item Deleted	Corrected Item- Total Correlation	Alpha if Item Deleted
X1	156,6774	266,2925	,6641	,9418
X2	156,1290	281,0495	-,0387 *)	,9457
X3	157,0323	261,0989	,7175	,9412
X4	156,5484	266,6559	,6707	,9418
X5	156,8387	267,2731	,5467	,9424
X6	157,5161	275,3914	,2609 *)	,9440
X7	156,9032	274,7570	,2217 *)	,9446
X8	156,8710	264,7828	,6296	,9419
X9	156,6774	267,9591	,6399	,9420
X10	156,7097	266,3462	,6746	,9417
X11	156,4839	274,1914	,3675	,9435
X12	156,1935	274,2946	,4373	,9432
X13	156,8065	264,5613	,6104	,9420
X14	156,6129	266,3785	,6406	,9419
X15	156,5484	274,2559	,3686	,9435
X16	157,1935	270,0946	,3975	,9435
X17	156,3548	268,2366	,6606	,9420
X18	157,3548	266,1699	,5272	,9426
X19	156,9677	276,0989	,1335 *)	,9458
X20	156,6129	267,0452	,7381	,9416
X21	156,5806	273,3183	,3409	,9437
X22	156,3226	273,0925	,4543	,9431
X23	156,5161	270,3247	,5346	,9426
X24	156,4516	270,4559	,5256	,9426
X25	156,4839	267,7914	,6711	,9419
X26	156,6774	270,8925	,3779	,9436
X27	156,5806	270,7849	,3290	,9442
X28	157,0968	270,2237	,4518	,9431
X29	156,7742	263,3140	,7371	,9412
X30	156,7419	268,1312	,7524	,9417
X31	156,6774	265,6258	,7643	,9413
X32	156,7742	274,5140	,3238 *)	,9437
X33	156,6452	267,1699	,6688	,9418
X34	156,5484	267,6559	,6202	,9421
X35	156,5161	266,1247	,6936	,9416
X36	157,2258	264,1806	,6720	,9416
X37	156,5806	269,0516	,5550	,9424
X38	156,8387	266,8731	,4979	,9428
X39	157,1290	275,2495	,2151 *)	,9446
X40	156,4516	265,0559	,6860	,9416
X41	157,0645	272,5290	,4392	,9431
X42	156,4516	278,4559	,1131 *)	,9447
X43	157,3548	268,7699	,5693	,9424
X44	156,6452	265,5699	,7528	,9413
X45	156,7097	265,9462	,5955	,9421
X46	156,6452	264,9032	,6670	,9417
X47	156,6129	267,4452	,5900	,9422
X48	157,7097	267,4129	,4991	,9428
X49	158,1613	291,8731	-,5649 *)	,9485
X50	156,4194	275,7183	,2773 *)	,9439

Reliability Coefficients

N of Cases = 31,0

N of Items = 50

64

Alpha = ,9439



RELIGIUSITAS

Item-total Statistics

	Scale Mean if Item Deleted	Scale Variance if Item Deleted	Corrected Item- Total Correlation	Alpha if Item Deleted
X1	129,4194	245,6516	,7024	,9544
X3	129,7742	240,7140	,7459	,9540
X4	129,2903	246,4796	,6852	,9545
X5	129,5806	246,9183	,5660	,9552
X8	129,6129	245,7785	,5930	,9551
X9	129,4194	248,3183	,6227	,9549
X10	129,4516	246,8559	,6538	,9547
X11	129,2258	253,9140	,3731	,9561
X12	128,9355	253,6624	,4705	,9557
X13	129,5484	244,1892	,6335	,9548
X14	129,3548	246,6366	,6332	,9548
X15	129,2903	254,4796	,3425 *)	,9562
X16	129,9355	250,5957	,3746	,9565
X17	129,0968	248,0237	,6753	,9547
X18	130,0968	246,0237	,5375	,9555
X20	129,3548	247,3032	,7279	,9544
X21	129,3226	252,6258	,3686	,9562
X22	129,0645	253,3290	,4293	,9559
X23	129,2581	250,2645	,5357	,9554
X24	129,1935	250,8946	,4982	,9555
X25	129,2258	247,5140	,6901	,9546
X26	129,4194	250,4516	,3939	,9563
X27	129,3226	249,6258	,3704	,9568
X28	129,8387	251,3398	,3963	,9562
X29	129,5161	243,0581	,7597	,9540
X30	129,4839	247,9914	,7645	,9544
X31	129,4194	245,1849	,7967	,9540
X33	129,3871	247,0452	,6799	,9546
X34	129,2903	247,0796	,6536	,9547
X35	129,2581	246,3312	,6890	,9545
X36	129,9677	243,7656	,6994	,9544
X37	129,3226	250,0925	,5007	,9555
X38	129,5806	247,6516	,4696	,9560
X40	129,1935	244,9613	,6983	,9544
X41	129,8065	251,7613	,4773	,9556
X43	130,0968	249,0903	,5533	,9553
X44	129,3871	244,9118	,7966	,9540
X45	129,4516	244,5226	,6651	,9546
X46	129,3871	244,8452	,6773	,9545
X47	129,3548	247,8366	,5739	,9551
X48	130,4516	248,0559	,4746	,9559

Reliability Coefficients

N of Cases = 31,0

N of Items = 41

Alpha = ,9562

LAMPIRAN B ANGKET PENELITIAN

B - 1 ANGKET MOTIVASI UNTUK SEMBUH

B - 2 ANGKET RELIGIUSITAS



Dengan hormat,

Dibawah ini terdapat dua buah angket untuk penelitian, yaitu angket bagian I dan angket bagian II. Kami mohon dengan sangat partisipasi anda untuk mengisinya. Sebelum anda mengisi angket-angket tersebut, anda terlebih dahulu mengisi identitas diri anda.

IDENTITAS SUBYEK

USIA : thn.
 JENIS KELAMIN :
 LAMA TINGGAL : bln.

PETUNJUK PENGISIAN ANGKET

1. Bacalah pernyataan-pernyataan dalam lembar berikut, kemudian kerjakanlah dengan sungguh-sungguh sesuai dengan perasaan, pemikiran, dan keadaan anda yang sebenarnya.
2. Pilihan jawaban yang tersedia ada 4, yaitu :
 - a. SS : jika pernyataan tersebut sangat sesuai dengan diri anda.
 - b. S : jika pernyataan tersebut sesuai dengan diri anda.
 - c. TS : jika pernyataan tersebut tidak sesuai dengan diri anda.
 - d. STS : jika pernyataan tersebut sangat tidak sesuai dengan diri anda.
3. Pilihlah salah satu dari keempat jawaban tersebut, kemudian berilah tanda silang (X) pada jawaban yang sesuai dengan anda.
4. Angket ini bukan merupakan tes, oleh karena itu tidak ada jawaban yang salah dan sesuai dengan keadaan anda. Jawaban anda merupakan rahasia kami.
5. Usahakan agar tidak ada jawaban yang terlewat, setelah selesai masukkan kembali kedalam amplop yang tertutup.
6. Atas kesediaan dan bantuan anda kami mengucapkan banyak terima kasih.

- SELAMAT MENGERJAKAN -

ANGKET BAGIAN I

1. Saya yakin dengan mengikuti dan menjalani proses rehabilitasi , saya akan dapat sembuh.	SS	S	TS	STS
2. Saya berusaha menolak ajakan teman untuk menggunakan obat terlarang lagi, karena saya ingin sembuh.	SS	S	TS	STS
3. Saya berusaha untuk sembuh karena usia saya masih muda dan saya masih ingin berkarya.	SS	S	TS	STS
4. Saya merasa membuang-buang waktu dengan mengikuti proses rehabilitasi.	SS	S	TS	STS
5. Saya dapat merasakan nikmat dengan menggunakan obat terlarang sehingga saya tidak ingin sembuh.	SS	S	TS	STS
6. Lingkungan saya tidak memberikan dukungan untuk sembuh, jadi saya merasa percuma sembuh.	SS	S	TS	STS
7. Saya tidak malu mengakui bahwa saya penyalahguna obat terlarang.	SS	S	TS	STS
8. Saya berusaha untuk tidak menggunakan obat terlarang kembali dalam keadaan apapun juga.	SS	S	TS	STS
9. Saya ingin sembuh karena keluarga mau menerima saya kembali apa adanya.	SS	S	TS	STS
10. Saya merasa bosan dengan kegiatan yang ada dalam proses rehabilitasi.	SS	S	TS	STS
11. Dengan menggunakan obat terlarang saya dapat melupakan banyak persoalan.	SS	S	TS	STS
12. Saya merasa percuma sembuh karena tidak akan ada lagi yang memperhatikan saya.	SS	S	TS	STS
13. Saya terdorong untuk mengikuti kegiatan yang ada dalam proses rehabilitasi agar saya dapat segera sembuh.	SS	S	TS	STS
14. Obat terlarang telah menghancurkan masa depan saya sehingga saya ingin sembuh.	SS	S	TS	STS
15. Saya yakin Tuhan membantu saya dalam menghadapi proses rehabilitasi ini sampai saya sembuh.	SS	S	TS	STS
16. Saya merasa malas mengikuti kegiatan yang ada dalam proses rehabilitasi.	SS	S	TS	STS
17. Saya tahu obat terlarang itu berbahaya tetapi saya tidak peduli dan saya tidak ingin sembuh.	SS	S	TS	STS

18. Saya merasa percuma sembuh karena masa depan saya sudah hancur.	SS	S	TS	STS
19. Saya percaya bahwa suatu saat saya dapat sembuh.	SS	S	TS	STS
20. Kerenggangan hubungan saya dan keluarga akibat obat terlarang membuat saya ingin sembuh.	SS	S	TS	STS
21. Saya ingin sembuh karena ingin membahagiakan orang tua saya.	SS	S	TS	STS
22. Saya merasa kurang yakin dengan mengikuti proses rehabilitasi ini saya dapat sembuh.	SS	S	TS	STS
23. Saya merasa tidak perlu mengikuti kegiatan yang ada dalam proses rehabilitasi karena saya tidak ingin sembuh.	SS	S	TS	STS
24. Obat terlarang dapat meringankan beban permasalahan yang saya hadapi, jadi buat apa sembuh.	SS	S	TS	STS
25. Saya dengan sukarela dan senang hati mengikuti proses rehabilitasi ini.	SS	S	TS	STS
26. Tujuan saya mengikuti proses rehabilitasi adalah untuk sembuh dari penyalahgunaan obat terlarang.	SS	S	TS	STS
27. Saya ingin sembuh karena tidak ingin masa depan saya hancur.	SS	S	TS	STS
28. Saya merasa tidak pantas diterima sebagai teman karena saya penyalahguna obat terlarang.	SS	S	TS	STS
29. Tujuan saya mengikuti proses rehabilitasi ini adalah hanya untuk memenuhi keinginan orang tua.	SS	S	TS	STS
30. Orang tua tidak mau menerima saya kembali, sehingga buat apa saya sembuh.	SS	S	TS	STS
31. Saya mengikuti proses rehabilitasi ini dengan sungguh-sungguh sampai sembuh.	SS	S	TS	STS
32. Walaupun saya harus meninggalkan keluarga, saya tetap akan mengikuti proses rehabilitasi agar dapat sembuh.	SS	S	TS	STS
33. Keluarga dan teman saya ikut membantu dan mendorong proses penyembuhan saya.	SS	S	TS	STS
34. Walaupun telah mengikuti proses rehabilitasi, tetapi saya masih ingin menggunakan obat terlarang.	SS	S	TS	STS
35. Saya mengikuti proses rehabilitasi ini karena terpaksa.	SS	S	TS	STS
36. Percuma saja saya sembuh karena cita-cita saya tidak akan tercapai.	SS	S	TS	STS

37. Saya terus berusaha untuk menjalani proses rehabilitasi ini secara teratur sampai sembuh.	SS	S	TS	STS
38. Saya berusaha semaksimal mungkin untuk sembuh dari penyalahgunaan obat terlarang.	SS	S	TS	STS
39. Saya masih ingin melanjutkan sekolah sehingga saya ingin sembuh.	SS	S	TS	STS
40. Saya merasa tidak dapat sembuh dari penyalahgunaan obat terlarang.	SS	S	TS	STS
41. Saya akan berpura-pura sembuh agar dapat segera keluar dari proses rehabilitasi ini.	SS	S	TS	STS
42. Buat apa saya sembuh karena saya merasa Tuhan tidak akan memaafkan saya.	SS	S	TS	STS
43. Walaupun pernah merasa bosan, saya tetap mengikuti proses rehabilitasi ini sampai saya sembuh.	SS	S	TS	STS
44. Saya ingin sembuh karena kesehatan saya sudah rusak.	SS	S	TS	STS
45. Saya berusaha untuk sembuh karena ingin meraih cita-cita.	SS	S	TS	STS
46. Saya merasa putus asa dalam mengikuti proses rehabilitasi.	SS	S	TS	STS
47. Saya mengikuti proses rehabilitasi ini karena orang tua mau memberikan apa yang saya minta.	SS	S	TS	STS
48. Saya tidak ingin sembuh karena teman-teman akan mengucilkan saya.	SS	S	TS	STS

ANGKET BAGIAN II

1. Saya berdoa sebelum melakukan kegiatan.	SS	S	TS	STS
2. Saya percaya bahwa Tuhan itu ada.	SS	S	TS	STS
3. Saya senang membaca kitab suci saya.	SS	S	TS	STS
4. Saya dapat merasakan rahmat Tuhan setiap harinya.	SS	S	TS	STS
5. Saya akan bertobat apabila saya melakukan kesalahan.	SS	S	TS	STS
6. Saya berdoa bila saya ingat dan mempunyai waktu luang.	SS	S	TS	STS
7. Menurut saya, kehidupan sesudah kematian itu tidak ada.	SS	S	TS	STS
8. Saya pikir membaca-baca buku keagamaan hanya membuang-buang waktu saja.	SS	S	TS	STS
9. Saya tidak peduli apakah saya pernah ditegur oleh-Nya atau tidak.	SS	S	TS	STS
10. Saya tidak peduli dengan perbuatan dosa.	SS	S	TS	STS
11. Setelah berdoa, saya merasakan ketenangan dalam hati saya.	SS	S	TS	STS
12. Saya percaya bahwa Tuhan akan menolong semua umat-Nya tanpa pandang bulu dan pilih kasih termasuk saya.	SS	S	TS	STS
13. Saya akan berusaha untuk menambah pengetahuan agama dengan membaca buku keagamaan.	SS	S	TS	STS
14. Apa yang saya alami saat ini merupakan salah satu teguran dari Tuhan.	SS	S	TS	STS
15. Saya akan berusaha untuk melakukan hal-hal yang sesuai dengan hati nurani.	SS	S	TS	STS
16. Saya hanya berdoa apabila sedang dalam masalah.	SS	S	TS	STS
17. Saya merasa Tuhan hanya sebagai simbol belaka saja dan tidak nyata.	SS	S	TS	STS
18. Menurut saya mengikuti perkumpulan agama adalah hal yang membosankan.	SS	S	TS	STS
19. Menurut saya apa yang terjadi pada diri manusia bukan karena kehendak-Nya.	SS	S	TS	STS
20. Menurut saya Tuhan tidak adil karena hanya saya yang mengalami kesusahan.	SS	S	TS	STS
21. Menurut saya salah satu cara untuk mendekati diri kepada Tuhan adalah dengan berdoa.	SS	S	TS	STS
22. Saya percaya akan pertolongan Tuhan iuntuk saya.	SS	S	TS	STS
23. Menurut saya pengetahuan agama itu dibutuhkan dan perlu dalam	SS	S	TS	STS

kehidupan ini.				
24. Saya merasa bersyukur kepada Tuhan karena membantu saya dalam menghadapi cobaan ini.	SS	S	TS	STS
25. Saya akan berusaha untuk berbuat kebaikan.	SS	S	TS	STS
26. Menurut saya, saya tidak perlu beribadah kepada Tuhan.	SS	S	TS	STS
27. Menurut saya, cerita tentang nabi-nabi yang ada di kitab suci hanya karangan orang saja.	SS	S	TS	STS
28. Menurut saya membaca kitab suci adalah hal yang membosankan.	SS	S	TS	STS
29. Menurut saya apa yang saya alami saat ini tidak ada hubungannya dengan Tuhan.	SS	S	TS	STS
30. Saya tidak akan mengakui perbuatan saya yang salah.	SS	S	TS	STS
31. Saya melakukan ibadah dengan ikhlas tanpa adanya paksaan.	SS	S	TS	STS
32. Saya percaya tentang adanya kehidupan lain sesudah kematian.	SS	S	TS	STS
33. Dengan membaca dan mempelajari buku-buku keagamaan saya dapat mengetahui mana yang benar dan mana yang salah.	SS	S	TS	STS
34. Saya akan mengambil hikmah dari setiap cobaan yang diberikan oleh Tuhan.	SS	S	TS	STS
35. Saya akan melakukan perintah-Nya dan menjauhi larangan-Nya.	SS	S	TS	STS
36. Berdoa sering membuat saya mengantuk.	SS	S	TS	STS
37. Menurut saya malaikat hanyalah dongeng sebelum tidur.	SS	S	TS	STS
38. Menurut saya percuma mengetahui apa yang diperbolehkan dan tidak menurut ajaran agama.	SS	S	TS	STS
39. Saya tidak pernah mengalami mukjizat dari Tuhan.	SS	S	TS	STS
40. Menurut saya berbuat baik untuk orang lain hanya membuang waktu dan tenaga.	SS	S	TS	STS
41. Saya merasa senang melakukan ibadah bersama dengan teman.	SS	S	TS	STS
42. Saya percaya Tuhan akan memberikan cobaan hidup kepada setiap umat-Nya.	SS	S	TS	STS
43. Saya senang mengikuti perkumpulan agama untuk menambah wawasan saya mengenai agama.	SS	S	TS	STS
44. Saya dapat merasakan pertolongan dari Tuhan.	SS	S	TS	STS
45. Saya selalu mengucapkan syukur kepada Tuhan dalam keadaan apapun juga baik senang maupun susah.	SS	S	TS	STS

46. Menurut saya berdoa hanya membuang-buang waktu saja.	SS	S	TS	STS
47. Menurut saya, saya ada karena orang tua bukan Tuhan.	SS	S	TS	STS
48. Saya lebih senang membaca komik dibanding buku keagamaan.	SS	S	TS	STS
49. Musibah yang saya alami saat ini karena kesalahan dan kelalaian saya.	SS	S	TS	STS
50. Menurut saya buat apa memaafkan seseorang yang telah melakukan kesalahan.	SS	S	TS	STS





LAMPIRAN C DATA PENELITIAN

C – 1 ANGKET MOTIVASI UNTUK SEMBUH

C – 2 ANGKET RELIGIUSITAS

CA1STDATAPIUSDATAdewi.sav

	y2	y4	y5	y6	y8	y9	y10	y11	y12	y13	y14	y15	y16	y17	y18	y19	y20	y21
1	4	3	3	2	3	3	2	2	3	3	3	4	3	3	3	4	3	3
2	4	3	1	4	4	4	2	2	4	3	4	4	1	4	4	4	3	3
3	3	2	3	4	3	3	1	2	3	3	3	4	2	3	4	3	3	3
4	4	2	3	3	4	3	2	1	3	3	4	3	2	3	3	3	3	3
5	4	3	3	4	4	4	2	3	4	4	4	4	3	4	4	4	4	4
6	4	3	2	3	3	3	2	2	4	3	3	4	2	3	3	3	3	2
7	3	3	3	4	3	3	2	1	3	3	4	2	3	3	4	3	1	1
8	3	3	3	3	3	3	2	1	4	3	3	3	2	3	4	4	3	3
9	4	4	2	2	4	3	2	1	3	3	4	3	2	3	4	3	3	3
10	4	4	4	4	4	4	2	4	4	2	4	4	3	4	4	4	3	4
11	3	3	3	3	3	3	3	3	3	3	2	3	3	3	3	3	3	3
12	4	4	4	4	3	3	3	2	4	4	4	4	4	4	4	3	3	4
13	4	3	4	4	4	3	2	3	4	3	4	4	3	4	4	4	4	4
14	4	3	3	3	4	3	2	3	3	4	4	4	3	3	3	3	3	3
15	4	4	3	4	4	4	4	3	4	4	4	4	4	4	4	4	4	4
16	4	4	4	4	4	4	3	4	4	4	4	4	3	4	4	4	4	4
17	4	2	4	4	4	4	4	1	4	4	4	4	3	4	4	4	4	4
18	4	3	4	4	4	4	3	4	4	3	4	4	3	4	4	3	4	4
19	4	4	4	3	4	2	3	4	4	4	4	4	3	4	4	3	3	2
20	4	3	4	4	4	3	3	3	4	3	4	4	3	4	4	4	3	2
21	4	3	4	4	4	4	2	4	4	4	4	4	3	4	4	4	3	3
22	3	4	3	3	4	4	3	2	4	3	4	3	3	4	4	4	3	3
23	3	3	3	3	3	3	2	1	3	3	3	3	2	2	3	3	2	3
24	4	4	4	4	4	4	2	4	4	2	4	4	3	4	4	4	4	4
25	4	3	3	3	4	3	3	3	3	3	4	3	3	4	3	4	3	3
26	4	4	4	4	4	4	3	1	4	4	4	4	3	3	3	3	3	4
27	4	4	4	4	4	4	3	1	4	4	4	4	3	4	4	4	4	4
28	4	3	3	3	3	4	3	2	3	3	4	4	3	4	3	4	3	3
29	4	3	3	3	4	3	3	3	3	3	4	3	3	4	3	3	3	3
30	4	3	3	3	4	3	3	3	3	3	4	3	3	4	3	3	3	3
31	4	3	3	3	4	4	2	1	3	3	4	4	3	1	3	4	3	4

y45
4
4
4
4
4
4
4
3
4
4
4
4
4
4
4
4
4
4
4
4
4
3
4
4
3
3
4
4
4
4
4
3
4
4
3



	x1	x3	x4	x5	x8	x9	x10	x11	x12	x13	x14	x16	x17	x18	x20	x21	x22	x23
1	4	4	4	4	4	4	4	4	4	4	4	3	4	3	4	4	4	3
2	3	3	4	3	4	4	4	4	4	4	4	3	4	2	4	4	4	4
3	3	4	4	2	3	3	3	4	4	3	3	3	4	3	3	4	4	3
4	3	3	3	4	3	4	3	3	4	3	4	3	4	2	3	4	4	3
5	4	4	4	4	4	3	4	4	4	4	3	4	4	3	4	4	4	4
6	3	3	3	3	3	3	3	4	4	3	3	3	3	2	3	4	4	3
7	3	2	2	2	3	3	3	3	3	1	2	2	3	1	3	3	3	2
8	3	3	4	3	3	4	4	3	4	3	4	2	4	2	4	4	4	4
9	1	1	3	2	3	3	3	4	3	3	3	3	2	1	2	2	4	3
10	4	4	4	4	4	4	4	4	4	4	4	3	4	2	3	3	3	3
11	3	2	4	4	2	3	2	3	4	2	3	2	4	2	3	3	3	4
12	3	3	3	3	3	4	3	3	4	3	3	3	4	2	3	3	3	3
13	3	3	4	3	3	4	4	3	4	4	4	4	4	3	4	4	4	4
14	4	3	4	4	3	3	3	4	4	4	4	3	3	3	3	3	4	4
15	4	4	4	3	4	4	4	4	4	4	4	3	4	4	4	4	4	4
16	4	3	4	3	3	3	3	4	4	3	4	3	4	4	4	3	4	4
17	3	2	3	3	3	2	3	3	4	2	3	2	4	2	4	3	3	3
18	3	3	3	3	3	3	4	3	4	3	3	3	4	4	4	3	4	4
19	4	4	4	3	4	3	4	3	3	3	4	2	4	3	4	3	3	3
20	4	3	3	4	4	4	3	4	4	4	4	4	4	4	4	4	4	4
21	4	3	4	4	3	4	4	4	4	3	3	2	4	3	3	4	4	4
22	3	2	3	3	4	3	3	3	4	3	3	3	4	3	3	3	3	3
23	3	2	2	3	2	3	3	3	4	3	3	3	3	2	3	3	3	3
24	4	4	4	4	4	4	4	4	4	4	4	4	4	3	4	2	4	4
25	3	3	3	2	3	3	3	3	3	3	3	3	3	3	3	3	4	3
26	3	2	3	3	1	3	2	4	4	4	4	1	3	2	3	4	4	4
27	3	2	3	3	2	3	2	4	4	4	4	1	3	2	3	4	4	4
28	3	2	3	3	2	2	3	3	4	2	3	2	4	3	3	3	3	3
29	3	3	3	2	3	3	3	3	3	3	2	3	3	3	3	3	3	3
30	3	3	3	2	3	3	3	3	3	3	2	3	3	3	3	3	3	3
31	4	4	4	4	3	3	3	3	3	2	3	3	3	2	3	4	4	4

CA1STDATAPIUS\DATA\dawi.sav

x24	x25	x26	x27	x28	x29	x30	x31	x33	x34	x35	x36	x37	x38	x40	x41	x43	x44	x45
4	4	4	4	4	4	4	4	4	4	4	3	4	4	4	3	3	4	4
4	4	4	4	3	4	3	4	4	4	3	3	4	4	4	2	2	4	3
4	3	4	3	3	2	3	4	3	3	3	3	3	3	4	3	2	3	3
3	3	4	4	3	3	3	3	3	4	3	3	4	3	4	3	3	4	3
4	4	4	4	4	4	4	4	4	4	4	4	4	4	3	4	4	3	4
3	3	3	3	2	3	3	3	3	3	3	3	2	3	2	3	3	2	3
2	2	3	4	2	2	3	2	3	3	2	2	4	4	4	3	1	2	2
4	4	4	4	3	4	4	4	4	4	4	2	4	4	4	3	2	4	3
4	3	3	1	4	1	2	2	2	2	3	1	3	2	1	1	3	2	1
3	4	4	4	2	3	4	4	4	4	4	4	4	4	4	3	3	4	4
3	3	3	3	3	3	3	3	3	3	3	2	3	3	3	3	2	3	3
3	3	4	4	2	3	3	3	3	4	3	3	4	3	4	3	2	3	3
4	4	4	4	3	3	3	4	3	4	4	3	3	3	4	3	3	4	4
4	4	3	3	3	3	3	3	3	3	3	3	3	3	4	3	3	3	4
4	4	4	4	4	4	4	4	4	4	4	4	4	4	4	4	4	4	4
4	4	4	3	3	4	3	3	3	3	4	3	3	3	3	3	3	3	3
3	3	3	4	3	3	3	3	3	2	3	3	4	3	3	3	2	3	2
4	3	3	4	3	4	3	3	4	4	4	3	4	4	4	3	3	3	3
3	3	3	4	3	4	4	3	3	3	4	3	3	3	4	3	3	4	4
4	4	1	1	4	4	4	4	4	3	4	3	4	4	4	3	3	3	3
3	4	4	4	3	3	3	3	3	4	4	2	3	4	4	3	3	4	4
4	4	3	4	3	3	3	3	3	4	4	3	4	3	4	3	3	3	3
3	3	3	3	2	3	3	3	2	3	2	2	2	2	3	3	2	3	3
4	4	4	4	3	4	4	4	4	4	4	4	4	4	4	3	3	4	4
3	3	3	4	3	3	3	3	3	3	3	3	3	3	3	3	3	3	3
4	4	2	3	2	3	3	3	4	4	4	2	3	1	3	3	3	3	4
4	4	2	3	2	3	3	3	4	4	4	2	3	1	3	3	3	3	4
3	3	3	3	2	3	3	3	3	3	3	2	3	3	3	3	2	3	3
3	3	3	3	3	3	3	3	3	3	3	3	3	3	3	3	2	3	3
3	3	3	3	3	3	3	3	3	3	3	3	2	3	3	2	2	3	3
4	4	3	2	2	3	3	4	4	3	4	2	3	3	3	2	3	4	4

x46	x47	x48
4	4	2
4	4	2
4	3	2
4	4	2
4	4	3
3	3	2
3	3	1
4	4	2
1	2	3
3	3	3
3	4	2
4	4	2
3	3	2
3	3	2
4	4	4
3	3	3
3	4	1
4	4	3
4	4	4
4	4	2
3	3	2
3	3	2
3	3	2
4	4	4
3	3	2
3	3	2
4	4	1
3	2	2
3	2	2
2	3	2
3	3	2



	religi	motiv
1	152	117
2	143	129
3	128	116
4	133	115
5	154	143
6	118	113
7	101	102
8	141	120
9	93	123
10	144	136
11	117	121
12	126	142
13	141	141
14	132	127
15	158	150
16	135	145
17	116	143
18	138	143
19	137	129
20	143	133
21	137	145
22	128	127
23	110	102
24	154	138
25	120	128
26	120	139
27	122	145
28	112	123
29	115	126
30	113	126
31	127	113

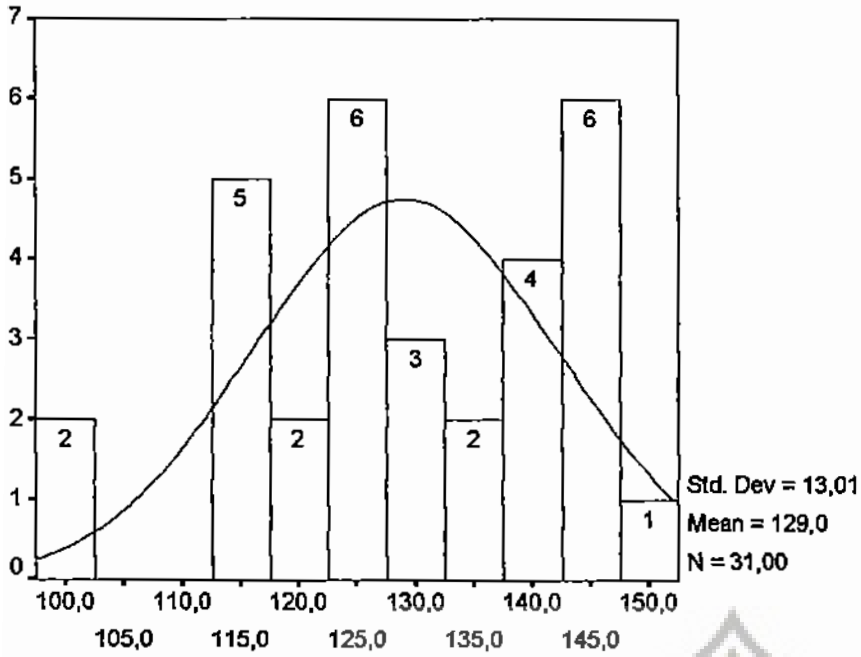




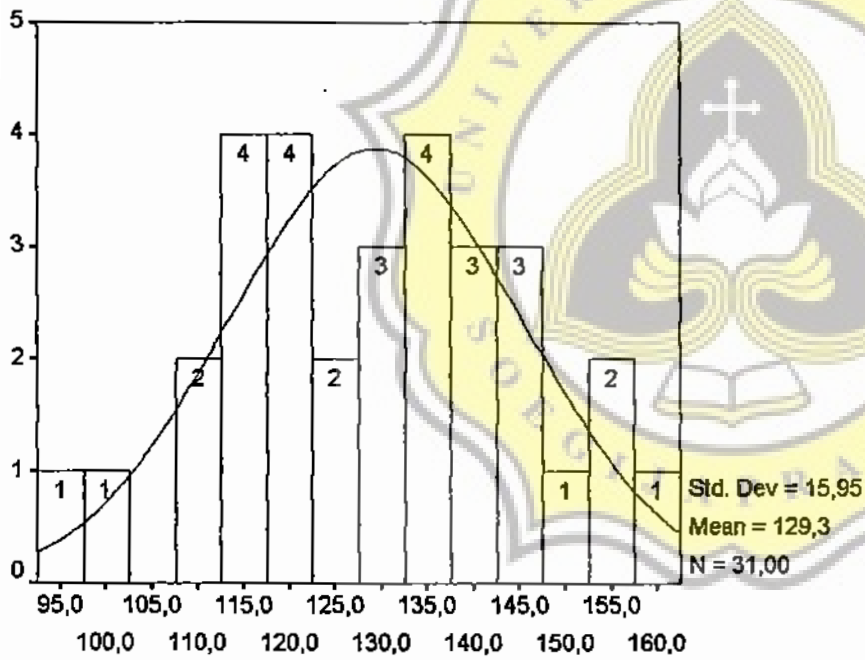
LAMPIRAN D Uji Asumsi

D - 1 Uji Normalitas

D - 2 Uji Linieritas



Motivasi Sembuh



Religiusitas

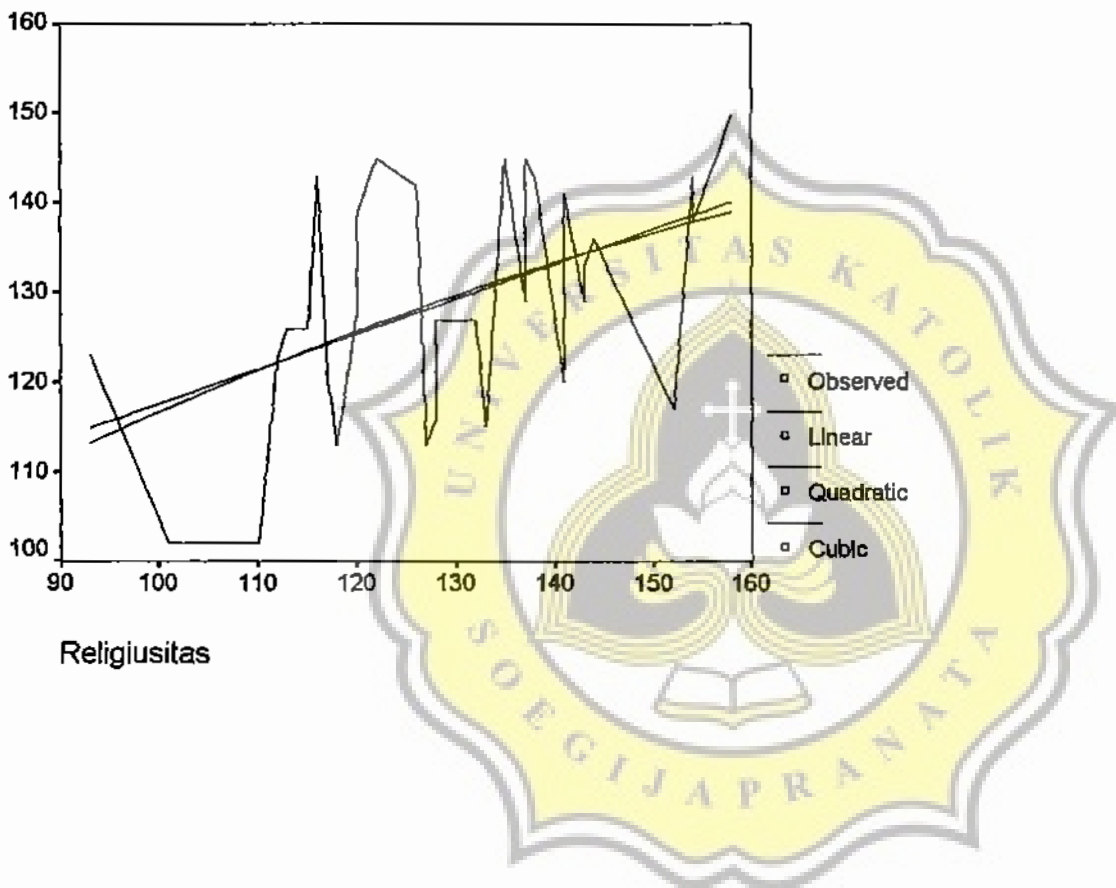
Independent: RELIGI

Dependent	Mth	Rsq	d.f.	F	Sigf	b0	b1	b2	b3
MOTIV	LIN	,228	29	8,58	,007	78,6548	,3896		
MOTIV	QUA	,230	28	4,18	,026	51,2877	,8236	-,0017	
9 MOTIV	CUB	,230	28	4,18	,026	51,2877	,8236	-,0017	

Notes:

9 Tolerance limits reached; some dependent variables were not entered.

Motivasi Sembuh

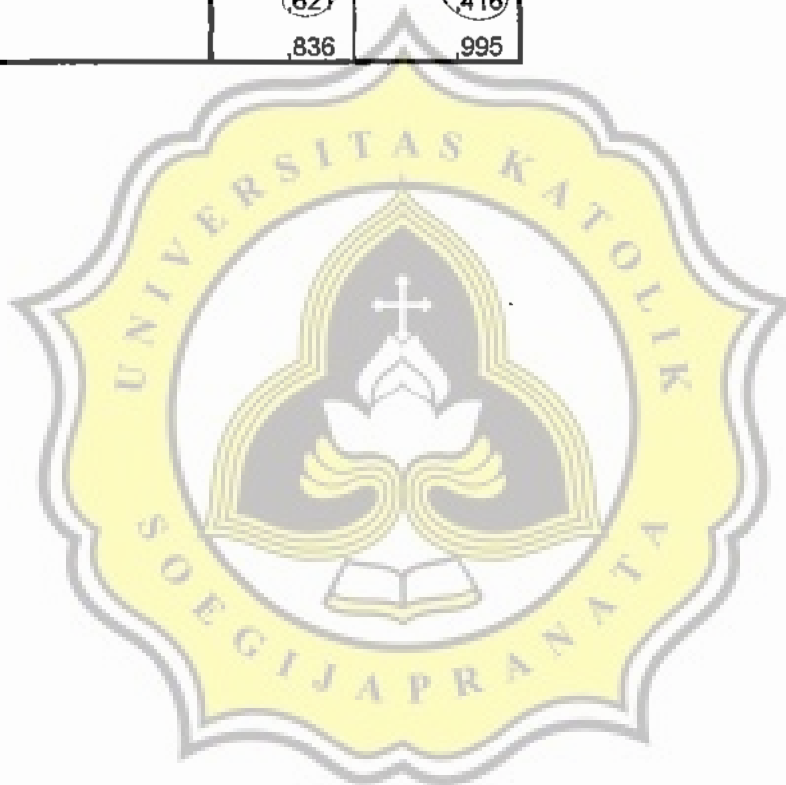


	N	Mean	Std. Deviation	Minimum	Maximum
Motivasi Sembuh	31	129,03	13,01	102	150
Religiusitas	31	129,29	15,95	93	158

One-Sample Kolmogorov-Smirnov Test

		Motivasi Sembuh	Religiusitas
N		31	31
Normal Parameters ^{a,b}	Mean	129,03	129,29
	Std. Deviation	13,01	15,95
Most Extreme Differences	Absolute	,111	,075
	Positive	,082	,075
	Negative	-,111	-,073
Kolmogorov-Smirnov Z		.621	.416
Asymp. Sig. (2-tailed)		,836	,995

- a. Test distribution is Normal.
- b. Calculated from data.





LAMPIRAN E ANALISIS DATA

Correlations

		Motivasi Sembuh	Religiusitas
Pearson Correlation	Motivasi Sembuh	1,000	,478**
	Religiusitas	,478**	1,000
Sig. (1-tailed)	Motivasi Sembuh	,	,003
	Religiusitas	,003	,
N	Motivasi Sembuh	31	31
	Religiusitas	31	31

** . Correlation is significant at the 0.01 level (1-tailed).



LAMPIRAN F SURAT IJIN PENELITIAN



**FAKULTAS PSIKOLOGI UNIVERSITAS KATOLIK SOEGIJAPRANATA**

Jl. Pawiyatan Luhur IV/1 Bendan Duwur Semarang - 50234

Telp. (024) 316142 - 441555 (Hunting)

Fax. (024) 415429 E-Mail : unika@semarang.wasantara.net.id Po. Box. 8033/SM

Badan Hukum : Yayasan Sandjojo

Nomor : B.2.01/308/UKS.07/VI/2000

9 Juni 2000

Lamp. : -

Hal : Penelitian

Kepada : Yth. Bpk/Ibu Pimpinan Yayasan Titihan Respati
Jl. Hang Lekir II / 16 Kebayoran Baru
di-
Jakarta - 12120

Dengan hormat kami mohon bantuan Bapak/Ibu, dapat kiranya
memberikan ijin kepada mahasiswa/i :

Nama : Dewi Indriati
NIM / NIRM : 95.40.1970/ 95.6.111.08000.50087
Tempat/ Tgl.Lahir : Semarang, 18 Januari 1977
Alamat : Jl. Sumbing No. 6 Candi Baru
Semarang

untuk mengadakan Penelitian di Yayasan Titihan Respati Jakarta, dalam
rangka penyusunan Skripsi Tingkat Sarjana dengan Judul "**MOTIVASI
UNTUK SEMBUH DITINJAU DARI RELIGIUSITAS PADA
REMAJA PENYAHGUNA OBAT TERLARANG**".

Demikian atas bantuan serta kerja sama Bapak/Ibu, kami mengucapkan
terima kasih.

Dekan,

Dra. M. Sih Setija Utami, M.Kes.

LAMPIRAN G BUKTI SURAT PENELITIAN



**YAYASAN TITIHAN RESPATI**

Jakarta, 14 September 2000

Nomor : 15/SK-YTR/IX/2000
Lampiran : -
Hal : Surat keterangan

Kepada YTH
Dekan fakultas Psikologi Universitas Katolik Soegijapranata
Jl. Pawiyatan luhur IV no.1 Bendan Duwur Semarang

Dengan hormat,
Dengan ini kami beritahukan bahwa, mahasiswi:

Nama : Dewi Indriati
NIM/NIRM : 95.40.1970/95.6.111.08000.50087

Benar mengadakan penelitian di Yayasan Titihan Respati Jakarta dalam rangka penyusunan skripsi tingkat sarjana.

Demikian pemberitahuan kami, kiranya surat keterangan ini dapat digunakan sebagaimana mestinya.

Hormat kami

Firly Purnamasari
Public Relation Officer

UCAPAN TERIMA KASIH

Puji syukur kami persembahkan kehadirat Allah SWT atas limpahan rahmat, anugrah, kemudahan, kelancaran dan semua pemberian-Nya yang tidak mungkin terjabarkan satu persatu hingga akhirnya kami dapat menyelesaikan penyusunan skripsi ini.

Selama menyusun skripsi ini tidak sedikit ada hambatan dan halangan yang harus kami hadapi, tapi berkat limpahan kemudahan dan kelancaran dari Allah SWT serta usaha dan ketekunan yang kami lakukan dan tak lupa doa bantuan dan dorongan yang tidak ternilai harganya dari berbagai pihak, akhirnya skripsi ini dapat selesai disusun.

Melalui kesempatan ini dengan segala kerendahan hati yang tulus ikhlas, kami sampaikan rasa terima kasih yang mendalam kepada :

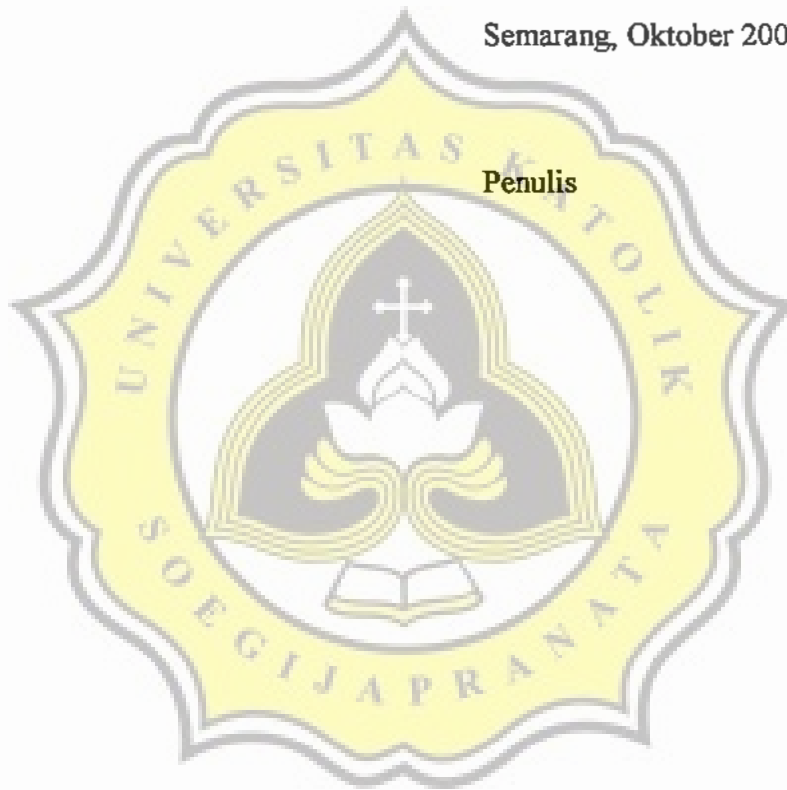
1. Ibu Dra. M. Sih Setija Utami, M. Kes selaku Dekan Fakultas Psikologi Universitas Katolik Soegijapranata dan Dosen Pembimbing Utama yang telah memberikan ijin untuk melaksanakan penelitian dan dengan sabar serta jelas dalam memberikan bimbingan serta selalu memberikan dorongan dari awal penyusunan skripsi hingga selesainya penyusunan skripsi ini.
2. Ibu Lita Widyo Hastuti, S.Psi selaku Dosen Pembimbing pendamping dan dosen wali yang telah dengan teliti memberikan koreksi atas segala kesalahan yang sering dibuat oleh penulis, mengarahkan penulis dalam proses kelancaran studi selama masa perkuliahan, dan juga membimbing penyusunan skripsi ini.

3. Seluruh dosen Fakultas Psikologi Unika Soegijapranata yang telah memberikan bimbingan dan pengajaran kepada penulis dalam menuntut ilmu khususnya sebagai bekal dalam penyusunan skripsi ini.
4. Papa, Mama, Mas Yudi, Tyas, Dimas atas bantuan dan dorongan semangatnya serta doa-doanya.
5. Eyang Uti, Eyang Kakung, Titut atas doa-doanya dan dorongan serta perhatiannya selama dalam penyusunan skripsi.
6. Mbak Firly dari Yayasan Titihan Respati yang telah banyak membantu selama proses penelitian hingga penelitian dapat berjalan dengan baik.
7. Segenap karyawan perpustakaan Universitas Katolik Soegijapranata Semarang.
8. Segenap karyawan pengajaran Fakultas Psikologi Universitas Katolik Soegijapranata.
9. Papah De, Mamah Cus, Oom Agung, te' Yannik, te' Yulie, Mas Bonie, Mas Iwan, Mas OQ, Ajeng atas semua bantuan, dorongan dan kasih sayangnya selama ini.
10. Satrio Wibowo yang telah membantu dan memberikan pengertian serta kasih sayangnya dengan tulus.
11. Sahabat : Prima, Hilda, Agnes, OQ, Ria, Astrid dengan segala bantuan dan kebaikannya.
12. Elva, Miko, Laila, teman-teman di Jakarta, dan R atas pengalamannya.
13. Oom Anto, te'UL, Dani, Doni dengan segala kebaikannya selama di Jakarta.
14. Rental Qurma Sampangan, Ouys, Dodo, Fajar atas segala bantuannya

15. Teman-teman serta pihak-pihak lain yang tidak dapat kami tulis satu per satu yang telah membantu terselesaikannya penyusunan skripsi ini.

Peneliti juga menyadari masih banyak kekecanggungan pada penulisan dan penelitian ini, oleh karena itu kritik dan saran sangat peneliti harapkan. Akhirnya peneliti berharap semoga skripsi ini memberikan manfaat bagi pembaca.

Semarang, Oktober 2000



UCAPAN TERIMA KASIH

Puji syukur kami persembahkan kehadirat Allah SWT atas limpahan rahmat, anugrah, kemudahan, kelancaran dan semua pemberian-Nya yang tidak mungkin terjabarkan satu persatu hingga akhirnya kami dapat menyelesaikan penyusunan skripsi ini.

Selama menyusun skripsi ini tidak sedikit ada hambatan dan halangan yang harus kami hadapi, tapi berkat limpahan kemudahan dan kelancaran dari Allah SWT serta usaha dan ketekunan yang kami lakukan dan tak lupa doa bantuan dan dorongan yang tidak ternilai harganya dari berbagai pihak, akhirnya skripsi ini dapat selesai disusun.

Melalui kesempatan ini dengan segala kerendahan hati yang tulus ikhlas, kami sampaikan rasa terima kasih yang mendalam kepada :

1. Ibu Dra. M. Sih Setija Utami, M. Kes selaku Dekan Fakultas Psikologi Universitas Katolik Soegijapranata dan Dosen Pembimbing Utama yang telah memberikan ijin untuk melaksanakan penelitian dan dengan sabar serta jelas dalam memberikan bimbingan serta selalu memberikan dorongan dari awal penyusunan skripsi hingga selesainya penyusunan skripsi ini.
2. Ibu Lita Widyo Hastuti, S.Psi selaku Dosen Pembimbing pendamping dan dosen wali yang telah dengan teliti memberikan koreksi atas segala kesalahan yang sering dibuat oleh penulis, mengarahkan penulis dalam proses kelancaran studi selama masa perkuliahan, dan juga membimbing penyusunan skripsi ini.

3. Seluruh dosen Fakultas Psikologi Unika Soegijapranata yang telah memberikan bimbingan dan pengajaran kepada penulis dalam menuntut ilmu khususnya sebagai bekal dalam penyusunan skripsi ini.
4. Papa, Mama, Mas Yudi, Tyas, Dimas atas bantuan dan dorongan semangatnya serta doa-doanya.
5. Eyang Uti, Eyang Kakung, Titut atas doa-doanya dan dorongan serta perhatiannya selama dalam penyusunan skripsi.
6. Mbak Firly dari Yayasan Titihan Respati yang telah banyak membantu selama proses penelitian hingga penelitian dapat berjalan dengan baik.
7. Segenap karyawan perpustakaan Universitas Katolik Soegijapranata Semarang.
8. Segenap karyawan pengajaran Fakultas Psikologi Universitas Katolik Soegijapranata.
9. Papah De, Mamah Cus, Oom Agung, te' Yannik, te' Yulie, Mas Bonie, Mas Iwan, Mas OQ, Ajeng atas semua bantuan, dorongan dan kasih sayangnya selama ini.
10. Satrio Wibowo yang telah membantu dan memberikan pengertian serta kasih sayangnya dengan tulus.
11. Sahabat : Prima, Hilda, Agnes, OQ, Ria, Astrid dengan segala bantuan dan kebaikannya.
12. Elva, Miko, Laila, teman-teman di Jakarta, dan R atas pengalamannya.
13. Oom Anto, te'UL, Dani, Doni dengan segala kebaikannya selama di Jakarta.
14. Rental Qurma Sampangan, Ouys, Dodo, Fajar atas segala bantuannya

15. Teman-teman serta pihak-pihak lain yang tidak dapat kami tulis satu per satu yang telah membantu terselesaikannya penyusunan skripsi ini.

Peneliti juga menyadari masih banyak kekecukupan pada penulisan dan penelitian ini, oleh karena itu kritik dan saran sangat peneliti harapkan. Akhirnya peneliti berharap semoga skripsi ini memberikan manfaat bagi pembaca.

Semarang, Oktober 2000

Penulis

