



LAMPIRAN



A
DATA *TRY OUT*
SKALA PERSEPSI REMAJA TENTANG
KECERDASAN EMOSIONAL
ORANGTUA



IDENTITAS DIRI

Kelas :
Usia :
Jenis Kelamin :
Anak ke : dari bersaudara

CARA Pengerjaan

Pada halaman berikut ini terdapat skala yang berisi beberapa kalimat dan Kamu diminta untuk memberikan satu jawaban atas kalimat-kalimat tersebut. Sebelum menjawab ada beberapa **hal yang perlu Kamu perhatikan**, yaitu :

1. Pada skala ini tidak ada jawaban yang salah atau benar, kamu diminta untuk menjawab secara jujur sesuai dengan apa yang kamu rasakan.
2. Tugas ini tidak ada hubungannya dengan nilai di sekolah, sehingga kamu tidak perlu merasa takut dalam menjawab.
3. Tugasmu adalah memberi **tanda silang (X)** pada jawaban yang kamu pilih.
4. Jika ingin mengubah jawaban, maka kamu dapat memberikan **tanda sama dengan (=)** pada jawaban tersebut, dan kamu dapat memilih jawaban lain.
5. Jika telah selesai, diharapkan kamu memeriksa kembali sehingga tidak ada nomor yang tidak ada jawabannya. Terima kasih.

SELAMAT MENGERJAKAN

Berilah tanda silang (X) :**SS** : Apabila kalimat tersebut **Sangat Sesuai** dengan yang kamu rasakan**S** : Apabila kalimat tersebut **Sesuai** dengan yang kamu rasakan**TS** : Apabila kalimat tersebut **Tidak Sesuai** dengan yang kamu rasakan**STS** : Apabila kalimat tersebut **Sangat Tidak Sesuai** dengan yang kamu rasakan

No	Kalimat	SS	S	TS	STS
1	Orangtua saya marah jika merasa dibohongin	SS	S	TS	STS
2	Saat saya mengalami kesulitan, orangtua saya tidak mau memberi bimbingan kepada saya	SS	S	TS	STS
3	Orangtua saya memberi kepercayaan yang besar kepada saya	SS	S	TS	STS
4	Orangtua saya tidak bisa memahami apa yang sedang saya bicarakan	SS	S	TS	STS
5	Orangtua saya memperhatikan dengan sungguh-sungguh apa yang sedang saya ceritakan kepadanya	SS	S	TS	STS
6	Tanpa alasan yang jelas orangtua saya suka marah-marah	SS	S	TS	STS
7	Orangtua saya mampu menjalin hubungan yang baik dengan teman-teman saya	SS	S	TS	STS
8	Peraturan yang dibuat oleh orangtua saya selalu berubah-ubah	SS	S	TS	STS
9	Orangtua saya memiliki keyakinan yang kuat kalau ia bisa menyelesaikan tugas-tugas yang dihadapinya dengan baik	SS	S	TS	STS
10	Orangtua saya tidak mempedulikan kegiatan apa yang sedang saya lakukan	SS	S	TS	STS
11	Saya percaya dengan apa yang dilakukan oleh orangtua saya	SS	S	TS	STS
12	Orangtua saya mencela pendapat yang saya kemukakan	SS	S	TS	STS
13	Jika saya bersedih, maka orangtua saya akan menghibur	SS	S	TS	STS
14	Orangtua saya tidak mudah putus asa dengan kegagalan yang dialaminya	SS	S	TS	STS
15	Beberapa kegiatan yang saya lakukan terinspirasi dari orangtua saya	SS	S	TS	STS
16	Jika berjanji kepada saya, orangtua saya tidak menepatinya	SS	S	TS	STS
17	Orangtua mengetahui kalau saya memiliki masalah, padahal saya tidak memberitahunya	SS	S	TS	STS
18	Orangtua saya sibuk dengan urusannya sendiri-sendiri	SS	S	TS	STS

No	Kalimat	SS	S	TS	STS
19	Orangtua saya mengerjakan pekerjaannya dengan penuh tanggung jawab	SS	S	TS	STS
20	Saya dituntut untuk mengikuti apa yang diinginkan oleh orangtua	SS	S	TS	STS
21	Orangtua saya menunjukkan ketertarikan yang tinggi saat saya bercerita	SS	S	TS	STS
22	Jika orangtua saya ada masalah, mereka akan menyalahkan orang lain	SS	S	TS	STS
23	Jika saya ada masalah, orangtua saya menawarkan diri untuk membantu	SS	S	TS	STS
24	Tanpa meminta penjelasan terlebih dahulu dari saya, orangtua saya akan memarahi saya, jika menurut mereka saya berbuat salah	SS	S	TS	STS
25	Orangtua saya bangga jika anak-anaknya berhasil dalam mengerjakan tugas-tugas sekolahnya	SS	S	TS	STS
26	Jika bersama dengan orangtua, saya merasa suasananya menjadi tidak nyaman	SS	S	TS	STS
27	Jika berada di lingkungan yang baru, orangtua saya mampu menyesuaikan diri dengan baik	SS	S	TS	STS
28	Orangtua terlalu mengatur dengan siapa saya harus bergaul	SS	S	TS	STS
29	Orangtua saya tidak pernah memberikan komentar yang pedas mengenai cara berpakaian saya	SS	S	TS	STS
30	Jika ada kesedihan, orangtua saya berlarut-larut di dalamnya	SS	S	TS	STS
31	Jika ada perlombaan mengenai bidang yang saya sukai, orangtua mendorong saya untuk mengikutinya	SS	S	TS	STS
32	Orangtua saya membatasi kegiatan yang ingin saya lakukan	SS	S	TS	STS


Berhenti di sini, terima kasih !!!

	x1	x2	x3	x4	x5	x6	x7	x8
1	4	3	3	2	3	1	3	2
2	4	4	3	3	4	4	4	3
3	3	3	4	3	4	3	3	4
4	3	4	4	3	3	4	3	3
5	4	3	3	3	3	3	3	2
6	4	3	3	3	4	4	3	4
7	3	4	3	3	4	3	3	3
8	3	4	3	3	3	4	3	4
9	3	3	3	3	3	1	3	3
10	3	4	3	3	3	3	3	3
11	3	3	2	2	1	2	3	2
12	3	3	3	3	3	3	4	3
13	3	4	3	3	4	3	3	4
14	3	4	4	2	3	4	3	3
15	3	4	4	3	3	3	3	3
16	4	4	4	3	3	4	2	3
17	4	4	3	2	2	3	3	2
18	3	3	3	3	3	3	3	3
19	3	3	3	4	3	4	3	3
20	3	2	2	3	3	3	3	3
21	3	2	2	3	2	3	3	3
22	3	3	3	1	1	4	2	2
23	3	2	2	3	3	3	3	3
24	2	4	4	2	3	2	3	3
25	3	2	2	3	3	3	3	3
26	2	4	4	1	3	3	3	3
27	2	1	2	2	3	4	2	3
28	3	3	3	3	2	3	2	2
29	3	2	2	3	2	3	3	2
30	2	3	3	2	3	3	3	3
31	1	3	3	3	3	3	3	3
32	4	3	3	3	3	3	4	3
33	1	4	4	1	2	2	3	2
34	2	2	2	2	2	1	2	2
35	2	2	2	2	2	2	2	2
36	4	4	3	2	4	3	4	4
37	3	4	4	3	4	2	4	4
38	3	4	4	3	3	2	4	3
39	3	3	3	4	3	3	3	3
40	3	4	4	3	3	3	4	3

	x9	x10	x11	x12	x13	x14	x15	x16
1	3	2	4	3	2	2	3	3
2	3	4	3	4	3	2	2	3
3	3	3	4	3	3	1	3	3
4	3	3	3	3	3	2	3	3
5	4	4	4	3	3	2	2	3
6	3	3	3	3	3	2	2	3
7	2	4	3	4	3	1	4	3
8	3	4	3	3	3	2	4	3
9	3	3	3	2	4	2	3	4
10	4	3	4	4	2	4	4	3
11	3	3	2	3	3	3	3	2
12	3	2	4	3	3	3	3	4
13	3	3	4	2	3	3	3	3
14	3	3	4	2	3	2	3	2
15	4	4	2	4	4	2	3	3
16	4	4	2	4	4	4	3	3
17	4	3	3	3	3	2	2	2
18	3	3	2	2	3	3	3	3
19	3	4	3	4	4	2	4	3
20	2	3	3	3	2	2	3	1
21	3	3	3	2	2	2	3	2
22	4	4	3	3	3	3	3	3
23	4	3	3	3	4	4	4	3
24	3	4	4	3	2	2	3	2
25	3	3	3	2	2	2	3	2
26	4	4	4	3	2	2	3	1
27	3	3	2	2	3	3	1	2
28	3	3	2	2	3	3	3	2
29	3	3	4	3	3	4	3	2
30	3	3	3	3	3	3	3	2
31	1	1	2	3	3	3	3	3
32	3	3	3	3	3	3	3	3
33	2	3	3	3	3	3	3	2
34	2	2	3	3	2	2	3	2
35	3	3	3	2	2	2	3	2
36	4	4	3	4	4	3	4	3
37	3	3	3	3	4	3	3	2
38	3	3	3	4	4	3	3	4
39	4	3	3	3	4	4	3	3
40	4	3	2	3	3	3	4	4

	x17	x18	x19	x20	x21	x22	x23	x24
1	3	2	3	1	1	1	1	1
2	3	4	3	4	3	4	3	3
3	3	3	4	1	4	3	3	3
4	2	4	4	2	3	4	4	3
5	4	3	4	3	3	4	4	2
6	2	4	3	2	3	3	2	4
7	3	3	4	4	4	3	3	3
8	3	4	3	4	3	4	4	3
9	3	3	3	2	2	3	3	1
10	2	4	4	3	2	3	3	4
11	3	3	3	1	2	1	3	1
12	3	3	4	3	4	3	3	3
13	3	2	4	3	3	3	2	3
14	2	3	3	3	3	3	2	4
15	3	4	4	3	3	3	2	3
16	4	3	4	3	3	3	3	4
17	2	3	2	2	3	3	2	2
18	3	3	3	3	3	3	2	2
19	4	3	3	4	4	4	2	3
20	4	3	2	4	3	3	3	3
21	3	3	2	3	3	3	3	3
22	4	3	2	3	4	3	3	4
23	4	4	4	4	4	4	4	3
24	2	3	2	3	3	2	3	3
25	3	3	3	2	3	2	3	3
26	2	4	3	4	3	3	2	4
27	3	3	4	3	2	2	3	1
28	3	3	3	3	3	3	3	3
29	3	3	3	3	4	3	3	3
30	2	2	2	4	3	3	3	3
31	1	1	3	3	3	1	1	1
32	4	3	4	4	4	4	4	1
33	2	2	1	2	2	1	3	3
34	2	2	2	3	3	2	3	2
35	2	2	2	4	3	2	2	2
36	3	4	4	4	2	4	2	4
37	3	4	3	4	3	3	3	4
38	3	4	4	4	4	3	4	4
39	3	4	3	4	4	3	3	4
40	4	4	3	4	3	3	2	3

	x25	x26	x27	x28	x29	x30	x31	x32
1	4	2	3	2	2	2	3	2
2	4	3	3	3	3	4	4	4
3	4	4	4	1	1	3	4	2
4	4	4	4	2	3	3	4	4
5	4	4	3	3	3	2	4	3
6	4	3	4	3	4	3	3	4
7	4	3	3	1	3	3	3	1
8	4	3	3	4	3	4	4	4
9	3	3	3	2	3	3	3	4
10	4	4	4	4	2	3	4	4
11	3	2	3	1	3	3	2	2
12	3	3	3	3	3	2	3	3
13	4	3	4	3	4	3	3	3
14	3	3	4	2	3	3	3	3
15	3	4	4	2	3	2	2	2
16	3	2	4	4	3	3	3	3
17	3	2	4	2	3	3	2	2
18	3	3	3	2	3	3	2	3
19	3	4	4	2	4	4	3	3
20	3	3	2	1	3	3	1	3
21	3	3	3	2	4	3	3	2
22	2	2	3	2	3	3	3	3
23	4	4	2	3	3	4	3	2
24	3	3	3	3	3	3	3	2
25	3	3	2	2	2	2	3	3
26	3	3	3	1	3	3	3	2
27	2	3	3	3	3	4	2	3
28	2	2	3	2	3	3	2	3
29	3	2	2	2	3	3	2	2
30	3	3	3	2	3	3	3	3
31	3	3	3	1	3	3	3	2
32	4	4	4	1	3	4	3	3
33	3	2	2	2	1	3	3	2
34	2	2	2	2	3	4	3	3
35	2	2	3	1	3	3	3	2
36	2	2	2	2	3	2	3	2
37	3	4	3	3	4	3	3	2
38	4	4	3	3	3	4	3	3
39	3	3	4	3	4	3	2	3
40	4	3	3	3	3	3	3	3



	x
1	76
2	108
3	97
4	104
5	102
6	101
7	98
8	109
9	90
10	107
11	76
12	99
13	101
14	95
15	99
16	107
17	85
18	90
19	107
20	85
21	87
22	92
23	106
24	90
25	84
26	92
27	82
28	86
29	89
30	90
31	76
32	104
33	75
34	74
35	74
36	102
37	104
38	110
39	105
40	104

The logo of Universitas Kaseloa Soegijapranata is a yellow shield-shaped emblem with a scalloped border. Inside the shield, there is a central illustration of an open book with a flame or light emanating from it, symbolizing knowledge and enlightenment. The text "UNIVERSITAS KASELOA" is written in a semi-circle at the top, and "SOEGIJAPRANATA" is written in a semi-circle at the bottom, both in a light grey or yellow color.

B

**UJI VALIDITAS & RELIABILITAS
SKALA PERSEPSI REMAJA TENTANG
KECERDASAN EMOSIONAL
ORANGTUA**

Validitas dan Reliabilitas Skala Persepsi Remaja tentang Kecerdasan Emosional Orangtua (Putaran 1)

RELIABILITY ANALYSIS - SCALE (ALPHA)

Item-total Statistics

	Scale Mean if Item Deleted	Scale Variance if Item Deleted	Corrected Item-Total Correlation	Alpha if Item Deleted
X1	91.1000	117.5282	.4646	.8845
X2	90.8500	117.3615	.4263	.8853
X3	91.0000	119.3846	.3679	.8863
X4	91.4000	117.5795	.4987	.8839
X5	91.1500	116.9000	.5086	.8836
X6	91.1250	117.1891	.4327	.8851
X7	91.0250	119.7173	.4428	.8852
X8	91.1500	117.7718	.5439	.8833
X9	90.9250	118.5840	.4404	.8850
X10	90.9000	118.8615	.4390	.8851
X11	91.0000	124.0513	.0748 *	.8914
X12	91.0750	118.7378	.4497	.8849
X13	91.0500	117.8436	.4972	.8840
X14	91.4750	123.1276	.1097 *	.8916
X15	91.0250	121.9737	.2397 *	.8884
X16	91.4000	117.2205	.4946	.8839
X17	91.1750	119.1224	.3594	.8865
X18	90.9250	113.9686	.6861	.8799
X19	90.9500	115.2795	.5577	.8824
X20	90.9750	117.3071	.3772	.8866
X21	91.0000	119.2308	.3780	.8861
X22	91.1750	110.8660	.7819	.8771
X23	91.2750	119.6917	.3190	.8874
X24	91.2250	114.2814	.4937	.8839
X25	90.8500	117.6692	.5031	.8838
X26	91.0750	116.0199	.5748	.8823
X27	90.9250	119.6096	.3702	.8863
X28	91.8000	115.3436	.5106	.8834
X29	91.0750	121.5583	.2505 *	.8883
X30	91.0000	123.4359	.1392 *	.8899
X31	91.1500	119.8744	.3612	.8864
X32	91.3250	119.5583	.3361	.8870

*) Item Gugur

Reliability Coefficients

N of Cases = 40.0

N of Items = 32

Alpha = .8885

Validitas dan Reliabilitas Skala Persepsi Remaja tentang Kecerdasan Emosional Orangtua (Putaran 2)

RELIABILITY ANALYSIS - SCALE (ALPHA)

Item-total Statistics

	Scale Mean if Item Deleted	Scale Variance if Item Deleted	Corrected Item-Total Correlation	Alpha if Item Deleted
X1	76.4250	103.5327	.4905	.8924
X2	76.1750	103.4814	.4430	.8935
X3	76.3250	105.1481	.4038	.8942
X4	76.7250	104.1019	.4889	.8925
X5	76.4750	102.9224	.5363	.8915
X6	76.4500	103.3821	.4454	.8935
X7	76.3500	105.9769	.4433	.8936
X8	76.4750	104.1019	.5479	.8916
X9	76.2500	104.9103	.4404	.8935
X10	76.2250	104.8968	.4599	.8931
X12	76.4000	105.0154	.4528	.8933
X13	76.3750	104.2917	.4915	.8925
X16	76.7250	103.4865	.5042	.8922
X17	76.5000	105.4872	.3543	.8953
X18	76.2500	100.4487	.6950	.8880
X19	76.2750	101.5378	.5744	.8905
X20	76.3000	104.7795	.3172	.8970
X21	76.3250	105.9686	.3464	.8953
X22	76.5000	97.7949	.7736	.8856
X23	76.6000	106.1436	.3061	.8963
X24	76.5500	101.2795	.4708	.8933
X25	76.1750	103.8917	.5149	.8921
X26	76.4000	102.3487	.5854	.8905
X27	76.2500	105.6282	.3880	.8945
X28	77.1250	102.2660	.4861	.8926
X31	76.4750	105.9481	.3742	.8947
X32	76.6500	105.8231	.3359	.8957

Reliability Coefficients

N of Cases = 40.0

N of Items = 27

Alpha = .8965

The logo of Universitas Katolik Soegijapranata is a yellow shield with a white border. Inside the shield, there is a central emblem featuring a cross, a book, and a lamp. The text "UNIVERSITAS KATOLIK SOEGIJAPRANATA" is written around the perimeter of the shield.

C

**ALAT UKUR PENELITIAN
SKALA PERSEPSI REMAJA TENTANG
KECERDASAN EMOSIONAL
ORANGTUA**

IDENTITAS DIRI

Kelas :
Usia :
Jenis Kelamin :
Anak ke : dari bersaudara

CARA Pengerjaan

Pada halaman berikut ini terdapat skala yang berisi beberapa kalimat dan Kamu diminta untuk memberikan satu jawaban atas kalimat-kalimat tersebut. Sebelum menjawab ada beberapa **hal yang perlu Kamu perhatikan**, yaitu :

1. Pada skala ini tidak ada jawaban yang salah atau benar, kamu diminta untuk menjawab secara jujur sesuai dengan apa yang kamu rasakan.
2. Tugas ini tidak ada hubungannya dengan nilai di sekolah, sehingga kamu tidak perlu merasa takut dalam menjawab.
3. Tugasmu adalah memberi **tanda silang (X)** pada jawaban yang kamu pilih.
4. Jika ingin mengubah jawaban, maka kamu dapat memberikan **tanda sama dengan (=)** pada jawaban tersebut, dan kamu dapat memilih jawaban lain.
5. Jika telah selesai, diharapkan kamu memeriksa kembali sehingga tidak ada nomor yang tidak ada jawabannya. Terima kasih.

SELAMAT MENGERJAKAN

Berilah tanda silang (X) :

SS : Apabila kalimat tersebut **Sangat Sesuai** dengan yang kamu rasakan

S : Apabila kalimat tersebut **Sesuai** dengan yang kamu rasakan

TS : Apabila kalimat tersebut **Tidak Sesuai** dengan yang kamu rasakan

STS : Apabila kalimat tersebut **Sangat Tidak Sesuai** dengan yang kamu rasakan

No	Kalimat	SS	S	TS	STS
1	Orangtua saya marah jika merasa dibohongin	SS	S	TS	STS
2	Saat saya mengalami kesulitan, orangtua saya tidak mau memberi bimbingan kepada saya	SS	S	TS	STS
3	Orangtua saya memberi kepercayaan yang besar kepada saya	SS	S	TS	STS
4	Orangtua saya tidak bisa memahami apa yang sedang saya bicarakan	SS	S	TS	STS
5	Orangtua saya memperhatikan dengan sungguh-sungguh apa yang sedang saya ceritakan kepadanya	SS	S	TS	STS
6	Tanpa alasan yang jelas orangtua saya suka marah-marah	SS	S	TS	STS
7	Orangtua saya mampu menjalin hubungan yang baik dengan teman-teman saya	SS	S	TS	STS
8	Peraturan yang dibuat oleh orangtua saya selalu berubah-ubah	SS	S	TS	STS
9	Orangtua saya memiliki keyakinan yang kuat kalau ia bisa menyelesaikan tugas-tugas yang dihadapinya dengan baik	SS	S	TS	STS
10	Orangtua saya tidak mepedulikan kegiatan apa yang sedang saya lakukan	SS	S	TS	STS
11	Orangtua saya mencela pendapat yang saya kemukakan	SS	S	TS	STS
12	Jika saya bersedih, maka orangtua saya akan menghibur	SS	S	TS	STS
13	Jika berjanji kepada saya, orangtua saya tidak menepatinya	SS	S	TS	STS
14	Orangtua mengetahui kalau saya memiliki masalah, padahal saya tidak memberitahunya	SS	S	TS	STS
15	Orangtua saya sibuk dengan urusannya sendiri-sendiri	SS	S	TS	STS
16	Orangtua saya mengerjakan pekerjaannya dengan penuh tanggung jawab	SS	S	TS	STS
17	Saya dituntut untuk mengikuti apa yang diinginkan oleh orangtua	SS	S	TS	STS
18	Orangtua saya menunjukkan ketertarikan yang tinggi saat saya bercerita	SS	S	TS	STS

No	Kalimat	SS	S	TS	STS
19	Jika orangtua saya ada masalah, mereka akan menyalahkan orang lain	SS	S	TS	STS
20	Jika saya ada masalah, orangtua saya menawarkan diri untuk membantu	SS	S	TS	STS
21	Tanpa meminta penjelasan terlebih dahulu dari saya, orangtua saya akan memarahi saya, jika menurut mereka saya berbuat salah	SS	S	TS	STS
22	Orangtua saya bangga jika anak-anaknya berhasil dalam mengerjakan tugas-tugas sekolahnya	SS	S	TS	STS
23	Jika bersama dengan orangtua, saya merasa suasananya menjadi tidak nyaman	SS	S	TS	STS
24	Jika berada di lingkungan yang baru, orangtua saya mampu menyesuaikan diri dengan baik	SS	S	TS	STS
25	Orangtua terlalu mengatur dengan siapa saya harus bergaul	SS	S	TS	STS
26	Jika ada perlombaan mengenai bidang yang saya sukai, orangtua mendorong saya untuk mengikutinya	SS	S	TS	STS
27	Orangtua saya membatasi kegiatan yang ingin saya lakukan	SS	S	TS	STS

Berhenti di sini. terima kasih !!!





D
DATA PENELITIAN

D - 1 TES KREATIVITAS VERBAL

D - 2 SKALA PERSEPSI REMAJA

TENTANG KECERDASAN

EMOSIONAL ORANGTUA

	x1	x2	x3	x4	x5	x6	x7	x8
1	3	3	3	2	3	3	3	3
2	3	3	3	2	2	3	3	3
3	3	4	2	3	3	4	2	2
4	3	3	3	4	4	3	3	3
5	2	4	2	2	2	2	3	3
6	3	3	2	2	2	3	3	3
7	2	4	3	3	2	4	3	3
8	3	3	4	3	3	4	2	3
9	3	3	3	3	3	3	2	2
10	3	3	3	3	3	3	3	2
11	2	3	3	3	3	3	3	3
12	1	2	3	3	3	3	3	3
13	4	3	4	3	3	3	4	3
14	1	3	4	3	3	3	3	2
15	2	2	2	2	2	2	2	2
16	2	3	2	2	2	2	2	2
17	3	3	2	2	2	3	3	2
18	3	4	3	3	3	4	3	3
19	2	3	3	2	2	2	2	2
20	3	3	3	2	2	3	3	2
21	2	4	2	2	2	3	4	2
22	3	4	3	3	3	3	2	2
23	2	2	2	2	2	3	2	2
24	2	3	2	2	2	3	4	2
25	2	2	3	2	2	3	3	2
26	3	2	3	3	3	3	2	3
27	2	3	2	2	2	2	2	2
28	2	2	2	1	1	3	2	2
29	2	2	2	2	2	2	2	2
30	3	3	3	3	3	3	3	2
31	2	3	3	3	3	3	2	3
32	2	2	3	4	4	2	3	3
33	3	4	3	3	3	3	2	3
34	2	3	3	3	3	3	3	4
35	3	3	3	3	3	4	4	3
36	3	3	3	3	3	3	2	2
37	3	3	3	3	3	3	2	2
38	4	4	3	2	2	3	3	2
39	2	3	3	2	2	3	3	2
40	2	2	2	2	2	3	2	2

	x17	x18	x19	x20	x21	x22	x23	x24
1	4	3	2	2	2	3	3	3
2	3	3	2	3	2	3	3	3
3	4	3	2	3	3	3	3	4
4	4	4	4	2	3	4	4	3
5	2	3	2	3	2	2	3	3
6	3	3	3	2	2	2	3	3
7	2	4	3	3	3	3	2	4
8	3	3	4	3	3	2	3	1
9	3	3	3	3	3	3	3	3
10	3	3	3	2	3	3	3	3
11	2	2	2	3	3	3	3	3
12	1	1	3	3	3	1	1	1
13	4	3	4	4	3	4	4	1
14	2	2	1	2	3	4	3	3
15	2	2	2	2	2	2	3	2
16	2	2	2	3	2	2	2	2
17	3	2	2	3	2	3	3	3
18	3	3	3	3	3	3	3	4
19	3	2	3	2	2	3	2	2
20	3	2	3	2	2	3	3	3
21	3	1	2	2	2	2	3	3
22	2	2	3	3	3	3	3	3
23	2	2	2	2	2	3	3	3
24	3	3	2	2	2	2	3	3
25	2	3	3	3	2	3	3	3
26	4	2	3	3	3	4	3	4
27	2	2	2	2	2	3	3	2
28	3	2	2	2	1	3	3	3
29	2	2	2	2	2	2	2	2
30	3	3	2	3	3	3	3	3
31	3	3	2	3	3	3	3	3
32	2	2	3	3	4	4	4	4
33	3	3	3	3	3	3	3	3
34	3	4	3	4	3	3	3	3
35	3	3	3	3	3	3	3	4
36	3	4	3	2	3	3	3	3
37	3	4	3	2	3	3	3	3
38	4	4	1	2	2	4	3	3
39	3	2	2	3	2	3	3	3
40	3	2	2	2	2	3	2	3

	x25	x26	x27	x	y
1	3	3	2	72	99
2	3	3	3	74	91
3	2	2	3	80	112
4	4	4	2	89	103
5	3	3	3	72	91
6	3	3	2	69	91
7	3	3	3	79	89
8	2	3	3	75	94
9	2	2	3	77	99
10	3	2	2	74	97
11	3	3	3	77	96
12	3	3	3	65	97
13	4	4	4	92	109
14	3	2	2	70	94
15	2	2	2	57	89
16	2	2	3	63	92
17	3	2	3	70	88
18	3	3	3	87	101
19	2	2	2	62	92
20	3	2	2	68	89
21	4	2	2	69	92
22	2	2	3	77	102
23	2	2	2	60	89
24	4	2	2	67	100
25	3	2	3	70	106
26	4	3	3	83	113
27	2	2	2	58	95
28	2	2	2	56	89
29	2	2	2	54	93
30	3	2	3	78	115
31	2	3	3	77	105
32	3	3	3	85	101
33	2	3	3	83	112
34	3	4	4	88	108
35	4	3	3	87	103
36	2	2	2	75	97
37	2	2	2	75	92
38	3	2	2	73	90
39	3	2	3	71	91
40	2	2	2	58	87



E
UJI ASUMSI

E - 1 UJI NORMALITAS

E - 2 UJI LINIERITAS

Statistics

		Kreativitas Verbal Remaja	Persepsi Remaja tentang Kecerdasan Emosional Orangtua
N	Valid	40	40
	Missing	0	0
Mean		97.33	72.90
Std. Deviation		7.869	9.742
Minimum		87	54
Maximum		115	92
Sum		3893	2916

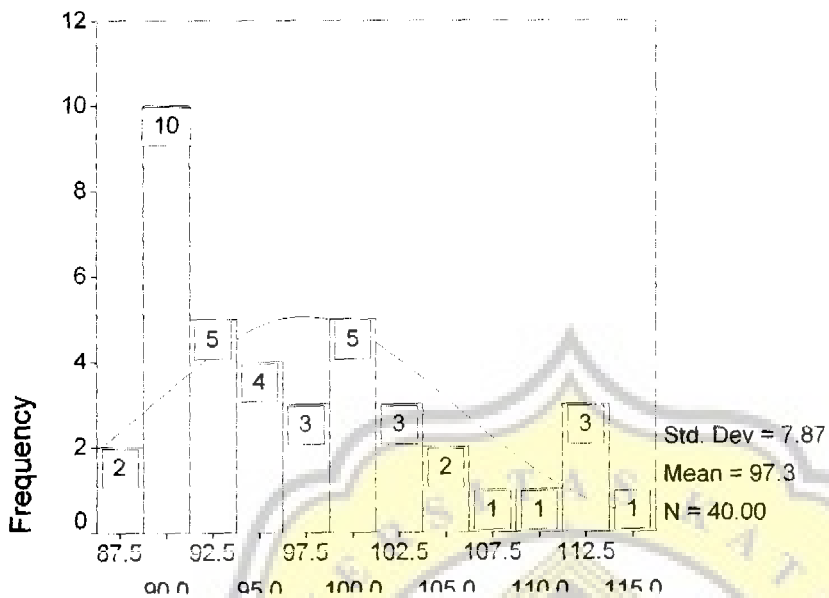
Uji Normalitas dengan One-Sample Kolmogorov-Smirnov Test

		Kreativitas Verbal Remaja	Persepsi Remaja tentang Kecerdasan Emosional Orangtua
N		40	40
	Normal Parameters ^{a,b}		
	Mean	97.32	72.90
	Std. Deviation	7.869	9.742
Most Extreme Differences	Absolute	.151	.069
	Positive	.151	.062
	Negative	-.095	-.069
Kolmogorov-Smirnov Z		.953	.439
Asymp. Sig. (2-tailed)		.324	.990

a. Test distribution is Normal.

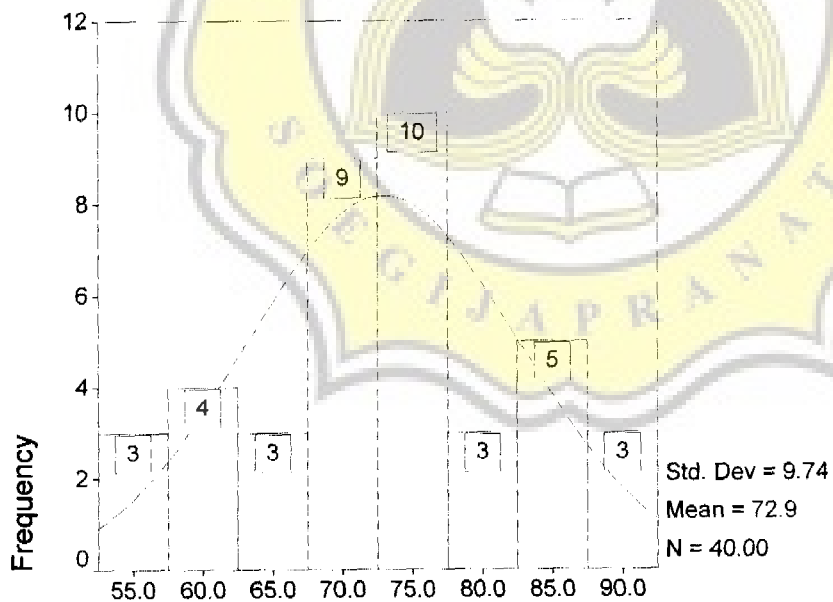
b. Calculated from data.

Kreativitas Verbal Remaja



Kreativitas Verbal Remaja

Persepsi Remaja tentang Kecerdasan Emosional Orangtua

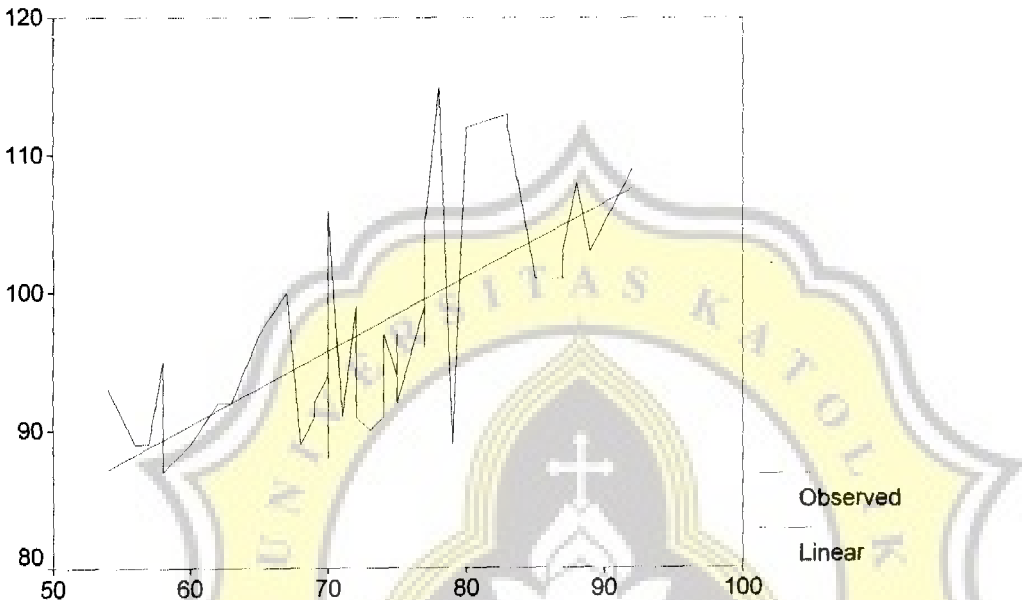


Persepsi Remaja tentang Kecerdasan Emosional Orangtua

UJI LINIERITAS : Independent: PRTKEO (X)

Dependent Mth	Rsq	d.f.	F	Sigf	b0	b1	
KVR (Y)	LIN	.443	38	30.19	.000	58.1474	.5374

Kreativitas Verbal Remaja



Persepsi Remaja tentang Kecerdasan Emosional Orangtua



F
UJI HIPOTESIS

Correlations

		Kreativitas Verbal Remaja	Persepsi Remaja tentang Kecerdasan Emosional Orangtua
Kreativitas Verbal Remaja	Pearson Correlation	1	.665**
	Sig. (2-tailed)	.	.000
	N	40	40
Persepsi Remaja tentang Kecerdasan Emosional Orangtua	Pearson Correlation	.665**	1
	Sig. (2-tailed)	.000	.
	N	40	40

** . Correlation is significant at the 0.01 level (2-tailed).

