



LAMPIRAN A

Nilai Kasar Angket Uji Coba
Minat Menggunakan Kartu Kredit.

TABEL DATA BUTIR : A:MINAT — FAKTOR 1

Kasus Nomor	Butir Nomor																																					
Nomor	1	2	3	4	5	6	7	8	9	10	11	12	13	14	15	16	17	18	19	20	21	22	23	24	25	26	27	28	29	30	31	32	33	34				
1	3	2	3	2	3	3	2	3	3	2	3	2	3	2	3	3	2	3	2	1	4	3	3	3	4	3	3	3	3	2	3	3	3	2	3	3	3	2
2	3	3	3	2	3	2	3	3	4	3	3	3	3	3	2	3	3	3	2	3	3	3	2	3	3	3	3	3	3	3	3	3	3	3	3	3	2	3
3	4	1	2	2	3	2	2	3	3	1	3	3	3	3	3	3	3	2	2	2	3	3	2	3	3	2	3	3	4	1	4	3	2	3	2	3	2	
4	4	2	1	1	3	2	2	3	4	2	3	4	4	1	4	2	1	3	2	3	2	2	2	3	4	3	2	3	3	2	4	2	2	2	3	2	3	
5	3	3	3	3	3	3	2	3	4	3	3	2	3	3	3	3	3	3	2	3	3	3	3	3	4	2	3	3	4	3	4	4	4	3	3	2	3	
6	3	2	2	4	3	3	2	3	2	2	3	3	4	4	4	3	4	3	2	3	3	2	4	3	3	3	3	3	4	2	2	3	3	3	3	3		
7	3	3	2	3	2	3	1	3	3	3	3	4	2	4	2	3	2	3	2	3	2	3	2	3	3	3	3	3	2	3	3	3	3	3	2	2	3	
8	3	2	2	3	2	2	2	3	4	3	3	3	3	3	3	3	3	3	2	3	3	3	3	3	3	3	3	3	3	2	3	3	3	3	3	3		
9	3	2	3	2	2	3	3	3	3	3	3	2	2	2	2	2	2	2	3	2	2	2	2	2	3	2	2	3	3	1	1	1	2	2	2			
10	4	2	2	1	3	2	2	3	4	3	3	2	3	3	1	2	2	3	3	3	1	3	1	5	4	3	2	3	3	2	2	2	2	2	3			
11	3	4	1	1	3	2	3	2	3	2	3	2	3	2	2	2	2	1	4	1	2	3	2	2	2	2	2	2	3	3	2	2	2	2	2	2		
12	3	1	2	2	2	3	2	2	4	2	3	3	3	2	2	2	2	3	2	3	3	2	2	3	2	2	3	2	3	2	3	2	3	2	2	3		
13	2	2	2	2	2	3	2	2	2	2	2	2	2	2	3	2	2	1	2	2	3	1	2	2	2	3	2	3	2	2	3	2	2	2	2	2		
14	3	2	2	2	3	2	3	3	3	2	3	2	3	3	3	2	3	2	3	2	3	2	3	3	2	3	4	1	3	3	3	2	3	4	3	4		
15	4	3	2	3	3	4	3	3	4	3	4	3	4	3	1	3	3	4	2	4	1	2	2	4	4	3	2	4	4	3	4	3	3	4	3	4		
16	3	1	2	3	3	3	3	3	3	1	3	3	3	3	3	3	2	4	1	3	3	4	1	2	3	2	2	3	3	1	4	3	2	3	2	3		
17	3	3	2	1	3	3	2	3	3	2	3	3	3	2	2	3	2	3	2	3	1	3	1	3	3	3	2	3	2	2	2	2	2	2	2	2		
18	3	3	4	3	3	3	2	3	4	3	4	2	3	3	3	3	3	2	2	3	3	3	2	3	3	3	3	3	4	3	4	4	4	4	3	3		
19	4	1	1	2	2	2	2	2	3	2	3	3	3	3	3	2	3	2	3	2	3	2	3	2	4	2	2	3	3	2	4	4	3	3	3	3		
20	2	1	3	1	2	3	3	2	3	2	2	2	2	3	1	2	2	2	3	1	2	2	2	2	2	2	2	2	2	2	2	2	2	2	2	1	2	
21	4	2	3	2	2	2	1	4	2	4	3	3	2	3	3	2	2	2	3	3	3	2	3	3	3	3	3	3	4	2	2	1	1	3	2	3		
22	2	1	2	1	2	2	2	2	1	2	1	2	2	2	1	2	1	3	1	2	1	2	2	2	1	2	2	2	1	2	2	2	2	2	2	2	2	
23	3	2	3	3	3	4	3	3	3	1	3	1	2	2	2	1	2	3	4	1	2	4	1	1	2	3	2	3	2	3	2	2	2	2	2	4		
24	3	1	1	2	2	1	2	2	3	1	2	2	2	2	2	1	2	1	3	1	2	3	2	2	3	1	3	2	2	1	3	1	1	3	1	3		
25	3	1	2	2	2	3	2	3	3	2	3	3	3	3	3	3	2	3	2	3	2	3	2	3	3	3	3	3	3	2	2	2	2	2	2	2		
26	2	1	2	1	3	2	2	3	1	2	2	2	3	4	3	3	2	3	3	1	3	3	3	2	4	3	2	2	3	3	3	3	3	2	3	2		
27	2	2	2	2	2	2	2	2	2	2	2	2	2	2	2	2	2	2	2	2	2	2	2	2	2	2	2	2	2	2	2	2	2	2	2	2	3	
28	3	3	2	2	2	3	2	3	2	3	3	2	2	2	3	3	3	3	1	3	2	3	2	2	4	2	2	3	3	3	2	2	2	2	2	3		
29	2	1	4	2	3	3	2	4	1	3	2	2	3	3	2	4	2	2	4	4	2	2	4	4	2	2	3	1	4	3	3	2	2	2	3	3		
30	2	1	2	2	3	3	1	1	3	1	3	2	3	3	3	2	3	1	2	1	4	2	1	2	2	1	1	4	3	1	1	1	3	2	2	3		
31	3	3	2	2	3	3	2	2	2	3	2	3	3	3	3	3	3	3	2	3	3	2	2	2	3	2	3	3	3	2	3	3	3	3	3	3		
32	2	2	1	1	2	2	2	2	1	2	2	2	2	2	2	1	1	3	1	1	3	1	1	2	2	2	2	3	1	2	1	1	2	1	1	2		
33	2	2	1	2	2	1	2	2	1	2	2	2	2	2	3	2	2	2	3	2	2	3	2	2	2	2	2	2	1	2	2	2	2	2	2	2		
34	3	1	3	1	2	2	2	2	2	3	1	3	3	2	2	2	2	3	2	2	3	2	2	1	2	2	3	2	1	2	3	2	3	3	2	3		
35	3	3	2	4	4	4	2	3	4	2	4	4	3	4	1	3	3	3	2	3	1	4	1	4	3	2	2	3	2	2	1	1	2	3	2	3		
36	3	2	2	3	3	3	3	3	3	2	3	3	3	2	2	3	2	3	2	3	2	3	2	3	1	3	3	3	3	2	3	2	2	2	3	2		
37	3	2	2	3	2	3	2	3	3	2	3	3	2	3	2	3	3	2	2	3	2	2	2	3	3	2	2	2	3	2	3	2	3	2	2	3		
38	3	1	2	3	3	2	3	1	3	3	2	3	3	3	2	3	3	2	3	2	3	3	4	2	3	2	2	2	3	3	1	3	3	3	3	3		
39	4	2	2	3	2	3	2	3	4	3	3	3	2	2	3	3	3	3	2	3	3	3	2	3	3	3	2	3	3	3	3	2	3	2	3	2		
40	2	2	2	2	2	2	2	3	2	2	2	2	3	3	2	2	2	3	2	2	2	2	2	2	2	2	2	3	2	2	2	2	2	2	2	2	3	

(bersambung)



(sambung)

Kasus	Butir Nomor																																		
Nomor	1	2	3	4	5	6	7	8	9	10	11	12	13	14	15	16	17	18	19	20	21	22	23	24	25	26	27	28	29	30	31	32	33	34	
41	2	2	3	2	3	3	3	3	3	3	3	2	3	3	4	3	4	3	2	3	4	3	4	3	4	3	3	3	4	3	4	4	4	4	
42	3	2	2	2	3	3	2	3	2	2	2	2	2	2	2	3	2	2	3	2	2	2	2	2	2	2	2	2	2	2	2	2	2	2	3
43	2	2	2	2	2	3	2	2	3	2	3	2	3	3	3	2	2	3	3	3	3	2	3	3	3	3	2	3	3	2	4	3	3	4	
44	3	1	2	4	2	2	2	2	3	2	3	2	3	1	3	2	2	3	3	2	2	1	1	2	3	3	2	2	3	2	3	2	2	3	
45	3	3	3	3	3	3	2	3	3	3	3	3	3	2	3	3	3	3	2	3	3	3	3	3	3	3	3	3	3	3	3	3	3	3	2

(bersambung)



(saambung)

Kasus Nomor	Butir 35	36	37	38	39	40	Tot
1	3	3	2	3	3	2	108
2	3	3	2	3	3	3	114
3	3	3	2	4	4	3	108
4	3	3	2	3	4	2	105
5	3	4	2	4	4	2	122
6	4	3	2	3	3	3	118
7	3	3	1	3	3	2	106
8	3	3	3	3	3	3	114
9	2	4	1	2	3	4	93
10	3	3	1	3	3	2	100
11	2	3	2	2	2	2	90
12	3	3	2	2	3	3	98
13	3	2	2	1	2	2	84
14	4	3	1	4	4	1	109
15	4	4	2	3	4	2	125
16	4	3	1	3	3	2	105
17	3	3	2	3	3	2	98
18	4	4	2	3	4	3	124
19	4	4	1	3	3	2	105
20	3	2	2	2	2	2	82
21	3	2	2	2	3	3	102
22	2	2	2	3	2	2	72
23	3	3	2	3	3	2	99
24	3	3	1	2	3	2	79
25	3	3	2	3	3	3	104
26	2	2	2	2	2	2	96
27	3	2	2	2	3	2	84
28	3	3	2	3	3	2	101
29	4	2	1	2	4	2	102
30	4	3	1	2	4	3	87
31	3	3	2	3	3	3	107
32	2	1	1	3	3	2	71
33	2	2	2	2	2	2	80
34	3	3	2	3	3	3	91
35	3	3	1	3	4	2	108
36	3	4	1	3	4	2	106
37	3	3	2	3	3	3	101
38	3	3	2	3	3	3	104
39	2	4	2	3	4	3	111
40	3	2	2	2	3	2	89



(bersambung)

(sambungan)

=====							
Kasus	Butir Nomor						
Nomor	35	36	37	38	39	40	Tot

41	4	4	2	3	3	3	126
42	2	2	2	2	2	2	87
43	3	3	2	3	3	2	106
44	3	3	1	3	3	2	93
45	3	3	2	3	3	3	115



Paket : SPS (Seri Program Statistik)
Modul : Analisis Butir (Item Analysis)
Program : Analisis Kesahihan Butir
Edisi : Sutrisno Hadi dan Yuni Pawardiningasih
Universitas Gadjah Mada, Yogyakarta, Indonesia
Versi IBM/1N, Hak Cipta (c) 1997 Dilindungi UU

Nama Peneliti : F. Kristi Adhi W.
Nama Lembaga : Fakultas Psikologi Unika Soegijapranata
Tgl. Analisis : 23 Mei 1998
Nama Berkas : MINAT
Nama Dokumen : MINAT-A

=====

Nama Kontrak : MINAT MENGGUNAKAN KARTU KREDIT

Butir 1 = Rekam Nomor : 1
Butir 2 = Rekam Nomor : 2
Butir 3 = Rekam Nomor : 3
Butir 4 = Rekam Nomor : 4
Butir 5 = Rekam Nomor : 5

Butir 6 = Rekam Nomor : 6
Butir 7 = Rekam Nomor : 7
Butir 8 = Rekam Nomor : 8
Butir 9 = Rekam Nomor : 9
Butir 10 = Rekam Nomor : 10

Butir 11 = Rekam Nomor : 11
Butir 12 = Rekam Nomor : 12
Butir 13 = Rekam Nomor : 13
Butir 14 = Rekam Nomor : 14
Butir 15 = Rekam Nomor : 15

Butir 16 = Rekam Nomor : 16
Butir 17 = Rekam Nomor : 17
Butir 18 = Rekam Nomor : 18
Butir 19 = Rekam Nomor : 19
Butir 20 = Rekam Nomor : 20

Butir 21 = Rekam Nomor : 21
Butir 22 = Rekam Nomor : 22
Butir 23 = Rekam Nomor : 23

=====



(bersambung)

(sambungan)

=====
Butir 24 = Rekaman Nomor : 24
Butir 25 = Rekaman Nomor : 25

Butir 26 = Rekaman Nomor : 26
Butir 27 = Rekaman Nomor : 27
Butir 28 = Rekaman Nomor : 28
Butir 29 = Rekaman Nomor : 29
Butir 30 = Rekaman Nomor : 30

Butir 31 = Rekaman Nomor : 31
Butir 32 = Rekaman Nomor : 32
Butir 33 = Rekaman Nomor : 33
Butir 34 = Rekaman Nomor : 34
Butir 35 = Rekaman Nomor : 35

Butir 36 = Rekaman Nomor : 36
Butir 37 = Rekaman Nomor : 37
Butir 38 = Rekaman Nomor : 38
Butir 39 = Rekaman Nomor : 39
Butir 40 = Rekaman Nomor : 40

Jumlah Butir Semula : 40
Jumlah Butir Gugur : 5
Jumlah Butir Sahih : 35

Jumlah Kasus Semula : 45
Jumlah Data Hilang : 0
Jumlah Kasus Jalan : 45



TABEL RANGKUMAN ANALISIS BUTIR

Butir No.	r xy	r bt	p	Status
1	0.481	0.442	0.001	sahih
2	0.382	0.330	0.013	sahih
3	0.387	0.340	0.011	sahih
4	0.533	0.486	0.001	sahih
5	0.491	0.459	0.001	sahih
6	0.460	0.418	0.002	sahih
7	0.181	0.144	0.327	gugur
8	0.579	0.549	0.000	sahih
9	0.562	0.524	0.000	sahih
10	0.582	0.545	0.000	sahih
11	0.750	0.731	0.000	sahih
12	0.477	0.433	0.002	sahih
13	0.604	0.574	0.000	sahih
14	0.434	0.391	0.004	sahih
15	0.297	0.243	0.052	gugur
16	0.670	0.642	0.000	sahih
17	0.600	0.565	0.000	sahih
18	0.721	0.691	0.000	sahih
19	-0.526	-0.560	0.000	gugur
20	0.727	0.697	0.000	sahih
21	0.319	0.263	0.039	sahih
22	0.360	0.304	0.020	sahih
23	0.376	0.327	0.013	sahih
24	0.675	0.645	0.000	sahih
25	0.692	0.664	0.000	sahih
26	0.452	0.410	0.003	sahih
27	0.403	0.361	0.007	sahih
28	0.638	0.615	0.000	sahih
29	0.698	0.673	0.000	sahih
30	0.604	0.572	0.000	sahih
31	0.527	0.478	0.001	sahih
32	0.641	0.600	0.000	sahih
33	0.635	0.603	0.000	sahih
34	0.504	0.469	0.001	sahih
35	0.565	0.532	0.000	sahih

(bersambung)

(sambungan)

Butir No.	r xy	r bt	p	Status
36	0.706	0.678	0.000	sahih
37	0.204	0.166	0.138	gugur
38	0.584	0.553	0.000	sahih
39	0.600	0.568	0.000	sahih
40	0.263	0.223	0.069	gugur



44 TABEL BUTIR SAHIM

Kasus Nomor	Butir Nomor																																								
	1	2	3	4	5	6	8	9	10	11	12	13	14	16	17	18	20	21	22	23	24	25	26	27	28	29	30	31	32	33	34	35	36	38							
1	3	2	3	2	3	3	3	3	2	3	2	3	2	3	2	3	1	4	3	3	3	4	3	3	3	3	2	3	3	3	2	3	3	3	2	3	3	3			
2	3	3	3	2	3	2	3	4	3	3	3	3	3	3	3	3	3	3	3	3	2	3	3	3	3	3	3	3	3	3	3	3	2	3	3	3	3	3			
3	4	1	2	2	3	2	3	3	1	3	3	3	3	3	3	2	2	3	3	2	3	3	2	3	3	4	1	4	3	2	3	3	3	4	1	4	3	3	4		
4	4	2	1	1	3	2	3	4	2	3	4	4	1	2	1	3	3	2	2	2	3	4	3	2	3	3	2	4	2	2	3	3	3	3	3	3	3	3			
5	3	3	3	3	3	3	3	4	3	3	2	3	3	3	3	3	3	3	3	3	3	3	4	2	3	3	4	3	4	4	3	3	3	4	4	3	3	4	4		
6	3	2	2	4	3	3	3	2	2	3	3	4	4	3	4	3	3	3	2	4	3	3	3	3	3	4	2	2	3	3	3	4	3	3	4	3	3	3			
7	3	3	2	3	2	3	3	3	3	3	4	2	4	3	2	3	3	2	3	2	3	3	3	3	2	3	3	3	3	2	2	3	3	3	3	3	3	3	3		
8	3	2	2	3	2	2	3	4	3	3	3	3	3	3	3	3	3	3	3	3	3	3	3	3	3	3	2	3	3	3	3	3	3	3	3	3	3	3	3		
9	3	2	3	2	2	3	3	3	3	3	2	2	2	2	2	2	2	2	2	2	2	2	3	2	2	3	3	1	1	1	2	2	2	4	2	2	2	4	2		
10	4	2	2	1	3	2	3	4	3	3	2	3	3	2	2	3	3	1	3	1	3	4	3	2	3	3	2	2	2	2	3	3	3	3	3	3	3	3	3		
11	3	4	1	1	3	2	2	3	2	3	2	3	2	2	2	1	1	2	3	2	2	2	2	2	2	3	3	2	2	2	2	2	2	2	3	2	2	2	3	2	
12	3	1	2	2	2	3	2	4	2	3	3	3	2	2	2	2	2	3	3	2	2	3	2	2	3	3	2	3	2	2	3	3	2	2	2	3	3	3	2	2	
13	2	2	2	2	2	3	2	2	2	2	2	2	2	2	2	1	2	3	1	2	2	2	3	2	3	2	2	3	2	2	2	2	2	2	2	2	2	3	2	1	
14	3	2	2	2	3	2	3	3	2	3	2	3	3	2	3	2	2	3	3	2	3	4	1	3	3	3	2	3	4	3	4	4	3	4	4	3	4	4	3	4	
15	4	3	2	3	3	4	3	4	3	4	3	4	3	3	3	4	4	1	2	2	4	4	3	2	4	4	3	4	3	3	4	4	4	3	4	4	4	3	4		
16	3	1	2	3	3	3	3	3	1	3	3	3	3	3	2	4	3	3	4	1	2	3	2	2	3	3	1	4	3	2	3	4	3	3	4	3	3	3	3		
17	3	3	2	1	3	3	3	3	2	3	3	3	2	3	2	3	3	1	3	1	3	3	3	2	3	2	2	2	2	2	2	2	2	2	2	3	3	3	3		
18	3	3	4	3	3	3	3	4	3	4	2	3	3	3	3	2	3	3	3	2	3	3	3	3	3	4	3	4	4	4	3	4	4	3	4	4	3	4	3		
19	4	1	1	2	2	2	2	3	2	3	3	3	3	2	3	2	2	3	2	3	2	4	2	2	3	3	2	4	4	3	3	4	4	3	4	4	3	4	3		
20	2	1	3	1	2	3	2	3	2	2	2	2	2	2	2	2	2	2	2	2	2	2	2	2	2	2	2	2	2	2	2	2	2	2	2	2	2	2	2	2	
21	4	2	3	2	2	2	1	4	2	4	3	3	2	3	2	2	3	3	3	2	3	3	3	3	3	4	2	2	1	1	3	3	2	2	2	2	2	2	2		
22	2	1	2	1	2	2	2	2	1	2	1	2	2	1	2	1	1	2	1	2	2	2	1	2	2	2	1	2	2	2	2	2	2	2	2	2	2	2	2	3	
23	3	2	3	3	3	4	3	3	1	3	1	2	2	1	2	2	1	2	4	1	1	2	3	2	3	3	2	3	2	2	4	3	3	3	3	3	3	3	3	3	
24	3	1	1	2	2	1	2	3	1	2	2	2	2	1	2	1	1	2	3	2	2	3	1	3	2	2	1	3	1	1	3	3	3	2	2	2	2	2	2	2	
25	3	1	2	2	2	3	3	3	2	3	3	3	3	3	3	2	3	3	2	2	3	3	3	3	3	3	2	2	2	2	2	2	2	2	2	2	2	2	2	2	
26	2	1	2	1	3	2	3	3	1	2	2	2	3	3	2	2	3	1	3	3	2	2	4	3	2	2	3	3	3	2	2	2	2	2	2	2	2	2	2	2	
27	2	2	2	2	2	2	2	2	2	2	2	2	2	2	2	2	2	2	2	2	2	2	2	2	2	2	2	2	2	2	2	2	2	2	2	2	2	2	2	2	2
28	3	3	2	2	2	3	3	2	3	2	2	2	2	2	2	2	2	2	2	2	2	4	2	2	3	3	2	2	2	2	2	2	2	2	2	2	2	2	2	2	
29	2	1	4	2	3	3	2	4	1	3	2	2	3	2	4	2	2	4	4	2	2	3	1	4	3	3	2	2	2	3	3	4	2	2	2	2	2	2	2	2	
30	2	1	2	2	3	3	1	3	1	3	2	3	3	3	2	3	1	1	4	2	1	2	2	1	1	4	3	1	1	1	3	2	4	3	2	4	3	2	2	2	
31	3	3	2	2	3	3	2	2	2	3	2	3	3	3	3	3	2	2	2	2	2	2	3	3	3	2	3	3	3	3	3	3	3	3	3	3	3	3	3	3	
32	2	2	1	1	2	2	2	2	1	2	2	2	2	2	1	1	1	1	3	1	1	2	2	2	2	3	1	2	1	1	2	2	1	3	2	2	1	3	2	2	
33	2	2	1	2	2	1	2	2	1	2	2	2	2	2	2	2	2	2	2	2	2	3	2	2	2	2	2	2	2	2	2	2	2	2	2	2	2	2	2	2	2
34	3	1	3	1	2	2	2	2	2	3	1	3	3	2	2	2	2	2	2	2	2	2	3	2	1	2	3	2	3	3	2	3	3	2	3	3	3	3	3	3	
35	3	3	2	4	4	4	3	4	2	4	4	3	4	3	3	3	3	1	4	1	4	3	2	2	3	2	2	1	1	2	3	3	3	3	3	3	3	3	3	3	
36	3	2	2	3	3	3	3	3	2	3	2	3	2	3	2	2	3	1	3	3	3	3	3	3	3	2	3	2	2	3	3	4	3	3	4	3	3	3	3		
37	3	2	2	3	2	3	3	3	2	3	3	2	3	3	3	2	3	2	2	2	3	3	2	2	2	3	2	3	2	2	3	3	3	3	3	3	3	3	3	3	
38	3	1	2	3	3	2	2	3	1	3	3	2	3	3	2	3	3	3	4	2	3	2	2	2	3	3	1	3	3	3	3	3	3	3	3	3	3	3	3	3	
39	4	2	2	3	2	3	3	4	3	3	3	2	2	3	3	3	3	3	3	3	3	2	3	3	3	2	3	3	3	3	2	3	2	2	4	3	2	2	4	3	
40	2	2	2	2	2	2	3	2	2	2	2	3	2	2	2	2	2	2	2	2	2	2	2	2	2	2	2	2	2	2	2	2	2	2	2	2	2	2	2	2	2

(bersambung)

(saabungan)

Kasus	Butir Nomor																																					
Nomor	1	2	3	4	5	6	8	9	10	11	12	13	14	16	17	18	20	21	22	23	24	25	26	27	28	29	30	31	32	33	34	35	36	38				
41	2	2	3	2	3	3	3	3	3	3	2	3	3	3	4	3	3	4	3	4	3	4	3	3	3	3	4	3	4	4	4	4	4	4	4	3		
42	3	2	2	2	3	3	3	2	2	2	2	2	2	3	2	2	2	2	2	2	2	2	2	2	2	2	2	2	2	2	2	2	3	2	2	2		
43	2	2	2	2	2	3	2	3	2	3	2	3	3	2	2	3	3	3	2	3	3	3	3	2	3	3	2	4	3	3	4	3	3	3	3			
44	3	1	2	4	2	2	2	3	2	3	2	3	1	2	2	3	2	2	1	1	2	3	3	2	2	3	2	3	2	2	3	3	3	3	3			
45	3	3	3	3	3	3	3	3	3	3	3	3	2	3	3	3	3	3	3	3	3	3	3	3	3	3	3	3	3	3	3	3	3	2	3	3		

(bersaabung)



(saatbungan)

=====
Kasus Butir Nomor
Nomor 39 Tot
=====

1	3	97
2	3	102
3	4	96
4	4	93
5	4	111
6	3	105
7	3	98
8	3	101
9	3	89
10	3	91
11	2	77
12	3	86
13	2	73
14	4	98
15	4	115
16	3	95
17	3	89
18	4	112
19	3	94
20	2	71
21	3	96
22	2	61
23	3	86
24	3	69
25	3	92
26	2	60
27	3	72
28	3	91
29	4	92
30	4	77
31	3	94
32	3	61
33	2	68
34	3	70
35	4	1
36	4	90
37	1	90
38	1	91
39	4	99
40	3	77

=====
(bersambung)



(sambungan)

=====
Kasus Butir Nomor
Nomor 39 Tot

41	3	112
42	2	76
43	3	94
44	3	82
45	3	103



Faket : SPS (Seri Program Statistik)
Modul : Analisis Butir (Anabut)
Program : Uji-Keandalan Teknik Hoyt
Edisi : Sutrisno Hadi dan Yuni Pawardiningasih
Universitas Gadjah Mada, Yogyakarta, Indonesia
Versi IBM/IN; Hak Cipta (c) 1997 Dilindungi UU

Nama Peneliti : F. Kristi Adhi W.
Nama Lembaga : Fakultas Psikologi Unika Soegijapranata
Tgl. Analisis : 23 Mei 1998
Nama Berkas : MINAT
Nama Dokumen : MINAT-A

Nama Konstrak : MINAT MENGGUNAKAN KARTU KREDIT

Butir 1 = Rekam Nomor : 1
Butir 2 = Rekam Nomor : 2
Butir 3 = Rekam Nomor : 3
Butir 4 = Rekam Nomor : 4
Butir 5 = Rekam Nomor : 5

Butir 6 = Rekam Nomor : 6
Butir 7 = Rekam Nomor : 8
Butir 8 = Rekam Nomor : 9
Butir 9 = Rekam Nomor : 10
Butir 10 = Rekam Nomor : 11

Butir 11 = Rekam Nomor : 12
Butir 12 = Rekam Nomor : 13
Butir 13 = Rekam Nomor : 14
Butir 14 = Rekam Nomor : 16
Butir 15 = Rekam Nomor : 17

Butir 16 = Rekam Nomor : 18
Butir 17 = Rekam Nomor : 20
Butir 18 = Rekam Nomor : 21
Butir 19 = Rekam Nomor : 22
Butir 20 = Rekam Nomor : 23

Butir 21 = Rekam Nomor : 24
Butir 22 = Rekam Nomor : 25
Butir 23 = Rekam Nomor : 26
Butir 24 = Rekam Nomor : 27
Butir 25 = Rekam Nomor : 28



=====

(bersambung)

(saambungan)

=====
Butir 26 = Rekaman Nomor : 29
Butir 27 = Rekaman Nomor : 30
Butir 28 = Rekaman Nomor : 31
Butir 29 = Rekaman Nomor : 32
Butir 30 = Rekaman Nomor : 33

Butir 31 = Rekaman Nomor : 34
Butir 32 = Rekaman Nomor : 35
Butir 33 = Rekaman Nomor : 36
Butir 34 = Rekaman Nomor : 38
Butir 35 = Rekaman Nomor : 39

Jumlah Butir Semula : MA = 40
Jumlah Butir Sahih : MS = 35
Jumlah Kasus Semula : N = 45
Jumlah Data Hilang : NB = 0
Jumlah kasus Jalan : NJ = 45

11 TABEL RINGKUMAN ANALISIS

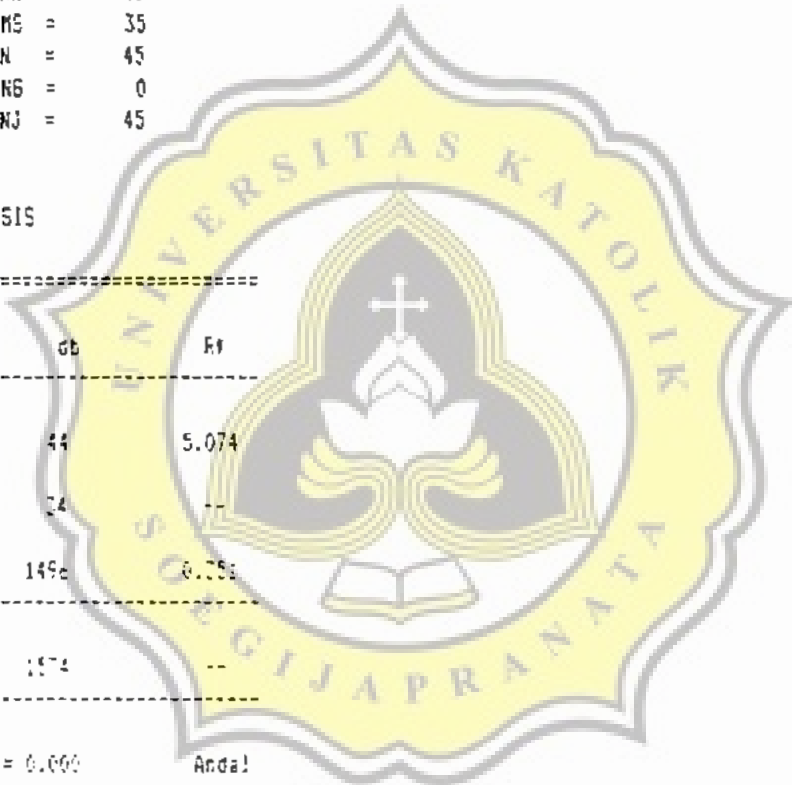
=====
=====

Sumber	Jk	gb	Fr
Subyek	203.246	44	5.074
Butir	146.775	24	77
Sisa	525.511	1496	0.256
Total	875.532	1574	--

=====
=====

r tt = 0.931 p = 0.000 Andai

=====
=====



** TABEL DATA BUTIR : A:GAYA — FAKTOR 1

Kasus	Butir Nomor																																					
Nomor	1	2	3	4	5	6	7	8	9	10	11	12	13	14	15	16	17	18	19	20	21	22	23	24	25	26	27	28	29	30	31	32	33	34				
1	4	4	3	4	3	2	3	3	2	4	3	4	4	3	2	4	4	4	4	2	4	3	3	4	3	3	4	4	4	3	4	4	3	3	4	3	3	
2	4	4	3	4	4	3	4	2	2	4	3	4	3	4	3	4	4	4	3	2	4	4	4	4	3	3	4	4	3	3	4	4	2	3	4	4	2	3
3	3	4	4	4	3	3	3	4	3	3	3	2	3	2	3	4	3	4	3	3	4	4	3	4	3	3	3	4	4	3	4	4	2	3	4	4	2	3
4	4	3	2	2	2	2	2	3	2	3	2	3	2	4	3	4	3	3	3	2	2	3	3	4	4	2	4	3	2	3	3	2	2	3	3	2	2	
5	3	2	1	1	1	1	1	1	2	2	3	2	3	3	3	4	3	2	2	3	2	2	3	3	2	3	2	3	3	3	3	3	3	3	3	2	3	
6	2	2	2	2	3	3	2	3	2	3	2	3	2	3	3	2	3	3	3	2	2	3	3	3	3	3	3	3	3	3	2	2	3	3	3	2	2	
7	3	3	1	2	3	1	2	2	2	3	2	3	3	3	2	3	3	3	4	2	3	3	3	2	3	3	2	4	3	3	3	2	2	2	2	2		
8	2	2	2	2	2	1	2	3	3	2	3	2	2	2	2	3	2	2	2	2	2	2	2	3	2	3	2	3	3	2	3	3	2	3	3	2	2	
9	2	2	2	2	2	2	3	2	2	2	2	3	2	3	2	3	3	3	3	2	3	2	2	2	2	3	3	3	3	3	2	2	3	2	2	2	2	
10	2	3	3	1	3	1	3	2	3	2	3	3	2	4	2	2	3	4	3	1	3	1	4	2	4	4	3	4	3	3	2	3	4	3	2	3	4	3
11	3	3	3	3	3	2	2	3	3	3	3	3	2	2	3	3	3	3	2	3	2	3	2	3	2	4	4	3	4	3	2	2	2	2	3	3	3	
12	3	2	3	2	3	1	2	2	2	2	2	3	2	2	2	2	2	2	3	2	2	2	1	4	1	2	2	3	4	4	2	2	2	2	2	1	1	
13	2	3	2	2	3	2	3	2	2	2	3	3	2	2	2	3	3	2	2	2	2	2	2	2	2	2	2	2	4	3	2	2	2	2	3	2	2	
14	4	4	3	2	1	2	2	2	1	2	3	2	1	2	1	4	3	4	1	2	3	2	3	2	3	1	4	4	3	3	1	3	3	1	3	3	1	
15	3	3	3	2	2	2	3	2	2	2	2	3	2	2	3	3	2	3	3	2	3	2	3	2	3	2	3	3	3	3	3	3	2	2	2	2	2	
16	2	3	2	2	1	2	2	3	2	2	3	2	2	3	2	3	3	3	2	3	2	2	2	3	2	1	2	1	4	3	2	2	3	2	2	1	1	
17	3	3	3	2	3	2	3	3	3	3	3	3	2	3	2	3	3	3	2	2	2	2	2	3	2	3	3	3	3	3	2	2	2	2	2	2	2	
18	2	3	2	2	2	1	2	2	3	2	3	3	2	3	2	3	4	3	2	2	2	1	3	2	2	2	3	4	4	2	2	2	2	2	2	2	2	
19	3	3	2	3	2	2	2	3	2	3	2	3	3	3	3	3	3	3	2	2	2	3	2	3	2	2	2	4	3	2	3	3	3	3	3	2	2	
20	3	3	2	2	3	1	1	3	1	2	1	3	3	3	2	3	1	3	3	2	3	2	2	2	3	3	2	4	3	3	2	2	3	2	2	3	2	
21	2	3	2	2	2	2	3	2	3	3	2	3	2	2	3	3	2	2	2	2	2	2	2	3	2	2	2	2	2	3	3	2	3	3	2	3	2	2
22	3	3	2	3	3	2	3	2	3	3	3	4	3	3	2	3	3	2	3	2	3	2	3	2	3	3	3	3	4	3	2	3	3	3	3	3	3	
23	2	2	2	2	2	2	2	2	2	2	3	3	3	3	3	2	4	2	2	2	2	3	3	2	3	2	3	3	3	2	2	2	3	2	2	3	2	
24	3	3	1	2	2	2	2	3	3	3	3	3	3	3	2	2	3	2	3	3	3	3	4	2	2	3	3	3	2	3	1	3	3	3	3	3	3	
25	3	3	2	3	3	3	2	3	2	3	2	3	2	3	3	2	3	3	2	3	2	2	3	2	3	3	3	3	3	3	2	2	2	3	2	2	3	2
26	2	3	3	3	2	1	3	3	2	3	3	3	4	3	3	2	4	3	3	2	2	3	2	3	3	2	4	3	3	2	3	2	3	3	2	3	3	
27	2	3	3	2	2	2	3	3	3	3	3	2	3	3	2	3	3	3	3	2	4	2	2	2	3	3	2	3	2	2	2	3	3	2	2	3	3	2
28	2	3	2	2	3	3	3	3	3	2	2	3	3	3	1	4	3	3	1	2	2	3	4	1	3	2	2	4	4	4	1	2	1	1	1	1	1	
29	4	4	4	4	4	3	2	3	4	3	4	3	4	3	4	3	4	3	4	3	4	4	4	4	4	4	4	4	3	3	4	4	3	3	4	4	3	
30	3	4	2	2	3	3	2	2	3	2	3	1	3	3	2	3	3	3	3	3	2	2	1	3	2	2	3	1	2	3	3	2	3	1	2	3	1	
31	2	2	3	3	3	3	2	3	3	3	2	3	3	2	3	3	3	3	2	2	3	2	2	3	2	2	2	3	3	2	3	2	3	2	3	2	2	
32	3	2	1	3	2	1	3	4	1	4	3	3	3	1	3	3	3	3	1	2	3	3	2	2	2	3	4	4	2	1	2	2	3	3	3	3		
33	1	3	1	3	3	1	3	3	1	3	4	2	1	1	1	3	4	3	1	3	2	3	3	3	1	1	1	2	3	1	1	3	1	3	1	3	1	
34	2	3	2	2	2	2	2	2	2	3	3	2	3	3	3	2	3	3	2	2	3	2	3	2	3	2	3	3	3	2	2	2	2	2	2	2	3	
35	2	3	1	2	1	1	2	3	2	3	4	3	2	2	3	3	3	3	1	2	2	3	1	3	2	2	4	4	2	1	2	2	3	4	2	2	3	4
36	3	2	3	2	3	2	3	3	2	3	2	2	2	3	2	3	3	3	2	2	2	2	2	2	2	2	2	3	3	2	2	3	3	2	3	2	3	
37	2	2	1	1	3	1	3	3	2	2	4	1	2	2	2	3	2	2	2	2	2	2	2	2	2	2	2	2	4	3	2	3	3	2	4	2	4	
38	1	3	1	3	2	2	2	2	2	3	1	4	1	3	2	4	2	3	2	2	1	3	2	2	3	3	3	4	3	2	3	2	4	2	4	2	4	
39	1	3	1	1	1	2	4	3	1	3	3	2	4	4	4	2	3	3	2	3	1	3	3	3	2	4	4	4	3	4	2	3	1	2	1	2		
40	3	3	3	3	2	1	4	2	2	2	3	2	3	1	3	2	2	3	3	2	1	1	3	1	3	3	3	4	3	3	3	1	3	1	3	1	1	

(bersambung)

(sambungan)

Kasus	Butir Nomor																																	
Nomor	1	2	3	4	5	6	7	8	9	10	11	12	13	14	15	16	17	18	19	20	21	22	23	24	25	26	27	28	29	30	31	32	33	34
41	3	3	2	2	2	1	2	2	1	2	3	2	3	3	3	3	3	4	3	3	3	2	3	2	1	3	3	3	4	2	4	3	3	3
42	3	3	2	2	2	1	2	3	2	3	3	2	2	3	3	3	3	3	2	2	2	2	3	1	2	3	2	4	3	2	3	3	3	3
43	3	3	1	2	3	2	4	2	2	3	4	3	4	2	1	3	4	2	3	3	3	3	3	2	3	3	2	3	3	2	2	2	2	2
44	2	3	2	2	3	2	2	2	2	2	2	2	3	2	3	3	3	3	3	2	2	2	3	3	2	2	2	3	2	3	2	3	2	2
45	3	2	3	2	3	2	3	2	2	2	3	3	2	2	2	2	3	3	3	2	3	2	3	3	3	2	3	4	3	3	3	3	3	3

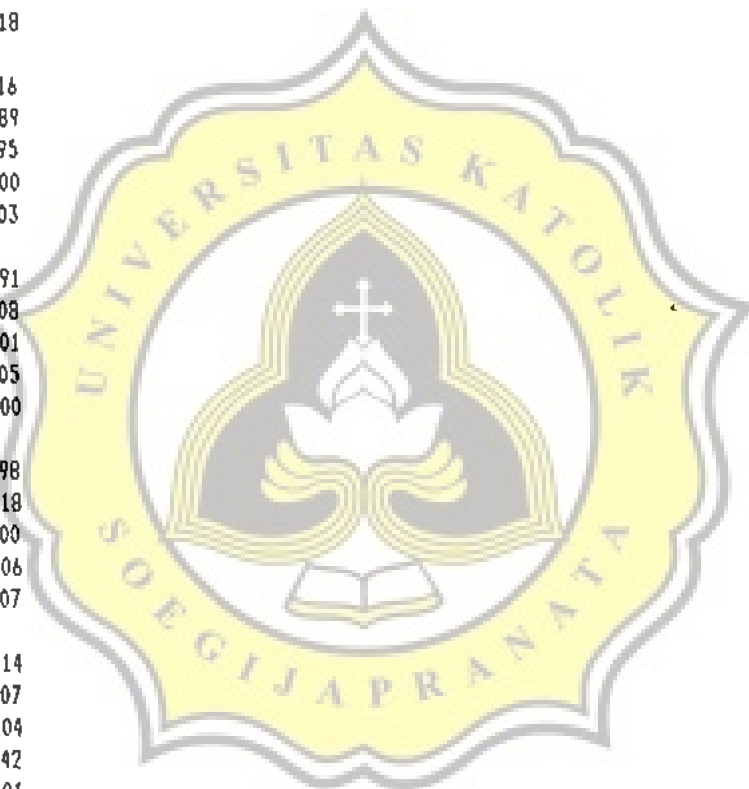
(bersambung)



(sambungan)

Kasus	Butir Nomor							Tot
Nomor	35	36	37	38	39	40	41	Tot
1	4	4	4	4	3	3	4	141
2	4	4	4	3	3	4	3	144
3	3	4	3	3	4	4	4	137
4	3	4	2	2	4	4	3	116
5	2	3	2	2	2	3	3	97
6	3	3	3	2	3	2	3	107
7	3	3	3	2	3	3	3	109
8	2	3	3	2	3	3	3	98
9	3	3	2	2	3	2	3	100
10	3	4	3	3	4	4	4	118
11	3	2	3	3	4	3	3	116
12	1	1	1	1	1	4	4	89
13	2	3	2	2	2	2	2	95
14	2	2	3	2	3	3	3	100
15	3	3	2	2	3	3	2	103
16	1	3	3	1	1	2	3	91
17	2	3	3	3	3	3	3	108
18	2	4	4	2	2	3	3	101
19	2	3	2	2	2	3	3	105
20	3	3	3	2	2	3	3	100
21	2	3	3	2	2	3	3	98
22	3	4	3	2	3	3	4	118
23	2	3	3	2	2	3	2	100
24	2	3	1	3	2	3	3	106
25	3	3	2	2	3	3	3	107
26	3	3	2	3	3	4	3	114
27	3	3	2	2	3	3	3	107
28	3	4	3	1	2	3	3	104
29	3	4	3	3	3	2	3	142
30	2	2	3	3	2	3	3	101
31	2	3	2	2	2	3	3	104
32	2	3	1	2	1	2	2	98
33	4	4	3	1	1	2	3	91
34	3	3	3	2	2	3	2	101
35	3	3	1	3	4	3	3	101
36	3	3	2	2	2	3	3	102
37	3	3	2	2	3	2	2	94
38	3	2	1	2	3	2	4	99
39	3	4	3	2	2	2	3	108
40	3	3	1	3	3	3	3	101

(bersambung)



(saabungan)

	=====								
	Kelas		Butir Nomor						
	Nomor	35	36	37	38	39	40	41	Tot

41	3	3	2	3	2	3	3	3	108
42	3	3	3	3	3	2	3		105
43	2	3	2	2	3	3	3		107
44	3	3	2	2	3	3	3		100
45	3	3	3	3	3	3	4		112
	=====								



Cetakan Ke - 1 / 1

Paket : SPS (Seri Program Statistik)
 Modul : Analisis Butir (Itean Analysis)
 Program : Analisis Kesahihan Butir
 Edisi : Sutrisno Hadi dan Yuni Pasardiningasih
 Universitas Gadjah Mada, Yogyakarta, Indonesia
 Versi IBM/IN, Hak Cipta (c) 1997 Dilindungi UU

Nama Peneliti : F. Kristi Adhi W.
 Nama Lembaga : Fakultas Psikologi Unika Soegijapranata
 Tgl. Analisis : 23 Mei 1998
 Nama Berkas : GAYA
 Nama Dokumen : GAYA-A

=====

Nama Konstrak : GAYA HIDUP

Butir 1 = Rekaman Nomor : 1
 Butir 2 = Rekaman Nomor : 2
 Butir 3 = Rekaman Nomor : 3
 Butir 4 = Rekaman Nomor : 4
 Butir 5 = Rekaman Nomor : 5

Butir 6 = Rekaman Nomor : 6
 Butir 7 = Rekaman Nomor : 7
 Butir 8 = Rekaman Nomor : 8
 Butir 9 = Rekaman Nomor : 9
 Butir 10 = Rekaman Nomor : 10

Butir 11 = Rekaman Nomor : 11
 Butir 12 = Rekaman Nomor : 12
 Butir 13 = Rekaman Nomor : 13
 Butir 14 = Rekaman Nomor : 14
 Butir 15 = Rekaman Nomor : 15

Butir 16 = Rekaman Nomor : 16
 Butir 17 = Rekaman Nomor : 17
 Butir 18 = Rekaman Nomor : 18
 Butir 19 = Rekaman Nomor : 19
 Butir 20 = Rekaman Nomor : 20

Butir 21 = Rekaman Nomor : 21
 Butir 22 = Rekaman Nomor : 22
 Butir 23 = Rekaman Nomor : 23

=====

(bersambung)



(sambungan)

Butir 24 = Rekaman Nomor : 24
Butir 25 = Rekaman Nomor : 25

Butir 26 = Rekaman Nomor : 26
Butir 27 = Rekaman Nomor : 27
Butir 28 = Rekaman Nomor : 28
Butir 29 = Rekaman Nomor : 29
Butir 30 = Rekaman Nomor : 30

Butir 31 = Rekaman Nomor : 31
Butir 32 = Rekaman Nomor : 32
Butir 33 = Rekaman Nomor : 33
Butir 34 = Rekaman Nomor : 34
Butir 35 = Rekaman Nomor : 35

Butir 36 = Rekaman Nomor : 36
Butir 37 = Rekaman Nomor : 37
Butir 38 = Rekaman Nomor : 38
Butir 39 = Rekaman Nomor : 39
Butir 40 = Rekaman Nomor : 40

Butir 41 = Rekaman Nomor : 41

Jumlah Butir Semula : 41
Jumlah Butir Gugur : 5
Jumlah Butir Sahih : 36

Jumlah Kasus Semula : 45
Jumlah Data Hilang : 0
Jumlah Kasus Jalan : 45



TABEL RANGKUMAN ANALISIS BUTIR

Butir No.	r xy	r bt	p	Status
1	0.532	0.483	0.001	sahih
2	0.569	0.533	0.000	sahih
3	0.552	0.501	0.000	sahih
4	0.628	0.587	0.000	sahih
5	0.483	0.433	0.002	sahih
6	0.436	0.388	0.004	sahih
7	0.295	0.240	0.054	gugur
8	0.297	0.249	0.048	sahih
9	0.472	0.425	0.002	sahih
10	0.493	0.453	0.001	sahih
11	0.219	0.167	0.136	gugur
12	0.389	0.338	0.011	sahih
13	0.451	0.398	0.003	sahih
14	0.371	0.317	0.016	sahih
15	0.314	0.256	0.043	sahih
16	0.310	0.261	0.040	sahih
17	0.423	0.377	0.005	sahih
18	0.439	0.399	0.003	sahih
19	0.607	0.563	0.000	sahih
20	0.051	0.011	0.470	gugur
21	0.637	0.596	0.000	sahih
22	0.519	0.472	0.001	sahih
23	0.359	0.303	0.020	sahih
24	0.646	0.606	0.000	sahih
25	0.564	0.519	0.000	sahih
26	0.427	0.377	0.005	sahih
27	0.391	0.335	0.012	sahih
28	0.277	0.228	0.064	gugur
29	0.345	0.302	0.021	sahih
30	0.378	0.328	0.013	sahih
31	0.533	0.484	0.001	sahih
32	0.574	0.534	0.000	sahih
33	0.244	0.189	0.106	gugur
34	0.330	0.271	0.034	sahih
35	0.525	0.483	0.001	sahih

(bersambung)

(saabungan)

Baris No.	r _{xy}	r _{bt}	p	Status
36	0.518	0.477	0.001	sahih
37	0.466	0.411	0.003	sahih
38	0.633	0.599	0.000	sahih
39	0.523	0.471	0.001	sahih
40	0.387	0.343	0.010	sahih
41	0.387	0.348	0.009	sahih



TABEL BUTIR SAHIT

Kasus Nomor	Butir Nomor																																						
	1	2	3	4	5	6	8	9	10	12	13	14	15	16	17	18	19	21	22	23	24	25	26	27	29	30	31	32	34	35	36	37	38	39					
1	4	4	3	4	3	2	3	2	4	4	4	3	2	4	4	4	4	4	3	3	4	3	3	4	4	3	4	4	3	4	4	4	4	4	4	3			
2	4	4	3	4	4	3	3	3	4	4	3	4	3	4	4	4	3	4	4	4	4	3	3	4	3	3	4	4	3	4	4	4	4	3	3				
3	3	4	4	4	3	3	4	3	3	2	3	2	3	4	3	4	3	4	4	3	4	3	3	3	4	3	4	4	3	3	4	3	3	4					
4	4	3	2	2	2	2	3	2	3	2	3	2	4	3	4	3	3	2	2	3	3	4	4	2	3	2	3	3	2	3	4	2	2	4					
5	3	2	1	1	1	1	1	2	2	2	3	3	3	4	3	2	2	2	2	3	3	2	3	2	3	3	3	3	3	3	2	3	2	2					
6	2	2	2	2	3	3	3	3	2	3	2	3	2	3	3	2	3	3	2	2	3	3	3	3	3	2	2	3	2	3	3	3	2	3					
7	3	3	1	2	3	1	2	2	3	3	3	3	2	3	3	3	4	3	3	3	2	3	3	2	3	3	3	2	2	3	3	3	2	3					
8	2	2	2	2	2	2	2	3	3	3	3	2	2	2	3	2	2	2	2	3	2	3	2	3	3	2	3	3	2	2	3	3	2	3					
9	2	2	2	2	2	2	2	2	2	3	2	3	2	3	3	3	3	3	3	2	2	2	3	3	3	3	2	2	3	2	3	3	2	3					
10	2	3	3	1	3	1	2	3	2	3	2	4	2	2	3	4	3	3	1	4	2	4	4	3	3	3	2	3	3	3	4	3	3	4					
11	3	3	3	3	3	2	3	3	3	3	3	2	2	3	3	3	3	3	2	3	2	4	4	3	3	2	2	2	3	3	2	3	3	4					
12	3	2	3	2	3	1	2	2	2	3	2	2	2	2	2	3	2	2	1	4	1	2	2	3	4	2	2	2	1	1	1	1	1	1					
13	2	3	2	2	3	2	2	2	2	3	3	2	2	2	3	3	2	2	2	2	2	2	2	2	2	3	2	2	2	2	2	3	2	2					
14	4	4	3	2	1	2	2	1	2	2	1	2	1	4	3	4	1	3	2	3	2	3	1	4	3	3	1	3	1	2	2	3	2	3					
15	3	3	3	2	2	2	2	2	2	3	2	2	3	3	2	3	3	2	3	2	3	3	3	3	3	3	2	2	2	3	3	2	2	3					
16	2	3	2	2	1	2	3	2	2	2	2	3	2	3	3	3	2	2	2	3	2	1	2	1	3	2	2	3	1	1	3	3	1	1					
17	3	3	3	2	3	2	3	3	3	3	3	2	3	2	3	3	3	2	2	2	3	2	3	3	3	3	2	2	2	2	2	3	3	3					
18	2	3	2	2	2	1	2	3	2	3	2	3	4	3	3	2	2	1	3	2	2	2	3	4	2	2	2	2	2	4	4	2	2						
19	3	3	2	3	2	2	3	2	3	3	3	3	3	3	3	3	3	2	2	3	2	3	2	2	2	3	2	3	3	2	2	3	2	2					
20	3	3	2	2	3	1	3	1	2	3	3	3	2	3	1	3	3	3	2	2	2	3	3	2	3	3	2	2	2	3	3	3	2	2					
21	2	3	2	2	2	2	3	2	3	2	3	2	2	3	3	2	2	2	2	3	2	2	2	2	3	2	3	2	2	3	3	2	2	2					
22	3	3	2	3	3	2	2	3	3	4	3	3	2	3	3	2	3	3	2	3	3	3	3	3	3	2	3	3	3	3	4	3	2	3					
23	2	2	2	2	2	2	2	2	2	3	3	3	3	2	4	2	2	3	3	2	3	2	3	3	3	2	2	2	2	2	3	3	2	2					
24	3	3	1	2	2	2	3	3	3	3	3	2	2	3	2	3	3	3	4	2	2	3	3	2	3	1	3	3	2	3	1	3	2						
25	3	3	2	3	3	3	3	2	3	3	2	3	3	2	3	3	2	2	2	3	2	3	3	3	3	2	2	2	2	3	3	2	2	3					
26	2	3	3	3	2	1	3	2	3	3	4	3	3	2	4	3	3	2	3	2	3	3	2	4	3	2	3	2	3	3	3	2	3	3					
27	2	3	3	2	2	2	3	3	3	2	3	3	2	3	3	3	3	4	2	2	2	3	3	2	2	2	2	2	3	2	3	3	2	2	3				
28	2	3	2	2	3	3	3	3	2	3	3	3	1	4	3	3	1	2	3	4	1	3	2	2	4	4	1	2	1	3	4	3	1	2					
29	4	4	4	4	4	3	3	4	3	3	4	3	4	3	4	3	4	4	4	4	4	4	4	4	3	3	4	3	3	4	3	3	3	3					
30	3	4	2	2	3	3	2	3	2	1	3	3	2	3	3	3	3	2	2	1	3	2	2	3	2	3	3	2	1	2	2	3	3	2					
31	2	2	3	3	3	3	3	3	3	3	3	2	3	3	3	3	2	3	2	2	3	2	2	2	3	2	3	2	2	2	2	3	2	2					
32	3	2	1	3	2	1	4	1	4	3	3	1	3	3	3	3	1	3	3	2	2	2	3	4	2	1	2	2	3	2	3	1	2	1					
33	1	3	1	3	3	1	3	1	3	2	1	1	1	3	4	3	1	2	3	3	3	1	1	1	3	1	1	3	3	4	4	3	1	1					
34	2	3	2	2	2	2	2	2	3	2	3	3	3	2	3	3	2	3	2	3	2	3	3	3	2	2	2	2	3	3	3	3	2	2					
35	2	3	1	2	1	1	3	2	3	3	2	2	3	3	3	3	1	2	3	1	3	2	2	4	2	1	2	2	4	3	3	1	3	4					
36	3	2	3	2	3	2	3	2	3	2	2	3	2	3	2	3	3	2	2	2	2	2	2	2	3	2	2	3	3	3	3	3	2	2	2				
37	2	2	1	1	3	1	3	2	2	1	2	2	3	2	2	2	2	2	2	2	2	2	2	2	2	3	2	3	3	4	3	3	2	2	3				
38	1	3	1	3	2	2	2	3	4	1	3	2	4	2	3	2	1	3	2	2	3	3	3	3	2	3	2	2	3	2	1	2	3	2	2				
39	1	3	1	1	1	2	3	1	3	2	4	4	4	2	3	3	2	1	3	3	3	2	4	4	3	4	2	3	2	3	4	3	2	2	2				
40	3	3	3	3	2	1	2	2	2	2	3	1	3	2	2	3	3	1	1	3	1	3	3	3	3	3	3	3	1	1	3	3	1	3	3				

(bersambung)

(sambungan)

Kasus Nomor	Butir Nomor																																						
	1	2	3	4	5	6	8	9	10	12	13	14	15	16	17	18	19	21	22	23	24	25	26	27	29	30	31	32	34	35	36	37	38	39					
41	3	3	2	2	2	1	2	1	2	2	3	3	3	3	3	4	5	3	2	3	2	1	3	3	4	2	4	3	3	3	3	2	3	2					
42	3	3	2	2	2	1	3	2	3	2	2	3	3	3	3	3	2	2	2	3	1	2	3	2	3	2	3	3	3	3	3	3	3	3					
43	3	3	1	2	3	2	2	2	3	3	4	2	1	3	4	2	3	3	3	3	2	3	3	2	3	2	2	2	2	2	3	2	2	3					
44	2	3	2	2	3	2	2	2	2	2	3	2	3	3	3	3	3	2	2	3	3	2	2	2	2	3	2	3	2	3	3	2	2	3					
45	3	2	3	2	3	2	2	2	2	3	2	2	2	2	3	3	3	3	3	2	3	3	3	2	3	3	3	3	3	3	3	3	3	3					

(bersambung)



(sambungan)

=====

Kelas	Butir	Nilai	Jumlah
Nilai	40	41	Total

=====

1	3	4	126
2	4	3	129
3	4	4	122
4	4	3	102
5	3	3	85
6	2	3	93
7	3	3	96
8	3	3	88
9	2	3	88
10	4	4	103
11	3	3	102
12	4	4	77
13	2	2	80
14	3	3	86
15	3	2	91
16	2	3	77
17	3	3	95
18	3	3	88
19	3	3	92
20	3	3	89
21	3	3	86
22	3	4	103
23	3	2	87
24	3	3	92
25	3	3	94
26	4	3	100
27	3	3	93
28	3	3	92
29	2	3	125
30	3	3	89
31	3	3	92
32	2	2	83
33	2	3	78
34	3	2	89
35	3	3	86
36	3	3	89
37	2	2	79
38	2	4	86
39	2	3	93
40	3	3	85

=====

(bersambung)



(saabungan)

=====
Kasus Butir Nomor
Nomor 40 41 Tot
=====

41	3	3	94
42	2	3	91
43	3	3	91
44	3	3	89
45	3	4	97

=====



Paket : SPS (Seri Program Statistik)
 Modul : Analisis Butir (Anabul)
 Program : Uji-Keandalan Teknik Hoyt
 Edisi : Sutrisno Hadi dan Yuni Paardinarsih
 Universitas Gadjah Mada, Yogyakarta, Indonesia
 Versi IBM/IN; Hak Cipta (c) 1997 Dilindungi UU

Nama Peneliti : F. Krista Adhi W.
 Nama Lembaga : Fakultas Psikologi Unika Soegijapranata
 Tgl. Analisis : 23 Mei 1998
 Nama Berkas : GAYA
 Nama Buku : GAYA-A

Nama Kontral : GAYA HIDUP

Butir 1 = Relakan Nomor : 1
 Butir 2 = Relakan Nomor : 2
 Butir 3 = Relakan Nomor : 3
 Butir 4 = Relakan Nomor : 4
 Butir 5 = Relakan Nomor : 5

Butir 6 = Relakan Nomor : 6
 Butir 7 = Relakan Nomor : 8
 Butir 8 = Relakan Nomor : 9
 Butir 9 = Relakan Nomor : 10
 Butir 10 = Relakan Nomor : 12

Butir 11 = Relakan Nomor : 13
 Butir 12 = Relakan Nomor : 14
 Butir 13 = Relakan Nomor : 15
 Butir 14 = Relakan Nomor : 16
 Butir 15 = Relakan Nomor : 17

Butir 16 = Relakan Nomor : 18
 Butir 17 = Relakan Nomor : 19
 Butir 18 = Relakan Nomor : 21
 Butir 19 = Relakan Nomor : 22
 Butir 20 = Relakan Nomor : 23

Butir 21 = Relakan Nomor : 24
 Butir 22 = Relakan Nomor : 25
 Butir 23 = Relakan Nomor : 26
 Butir 24 = Relakan Nomor : 27
 Butir 25 = Relakan Nomor : 29

=====
 (bersambung)



(sambungan)

Butir 26 = Rekam Nomor : 30
 Butir 27 = Rekam Nomor : 31
 Butir 28 = Rekam Nomor : 32
 Butir 29 = Rekam Nomor : 34
 Butir 30 = Rekam Nomor : 35

Butir 31 = Rekam Nomor : 36
 Butir 32 = Rekam Nomor : 37
 Butir 33 = Rekam Nomor : 38
 Butir 34 = Rekam Nomor : 39
 Butir 35 = Rekam Nomor : 40

Butir 36 = Rekam Nomor : 41

Jumlah Butir Semula : MA = 41
 Jumlah Butir Sahih : MS = 36
 Jumlah Kasus Semula : N = 45
 Jumlah Data Hilang : MG = 0
 Jumlah Kasus Jalan : NJ = 45

11 TABEL RINGKUNAN ANALISIS

Sumber	JK	db	RK
Subyek	178.441	44	4.055
Butir	117.043	25	---
Pilih	427.658	1540	0.402
Total	723.142	1609	---

$\alpha = 0.05$ $p = 0.000$ Andal

I. Pada bagian ini anda dimohon untuk memberikan tanggapan mengenai minat menggunakan kartu kredit. Kami mohon anda menjawab dengan cara memberikan tanda silang (x) pada saiah satu jawab yang sesuai.

Pilihan jawaban tersebut adalah :

- * Sangat Setuju (SS)
- * Setuju (S)
- * Tidakt Setuju (TS)
- * Sangat Tidak Setuju (STS)

No.	URAIAN	SS	S	TS	STS
1.	2.	3.	4.	5.	6.
1. K ⁰⁹	Menggunakan kartu kredit dari Bank ternama dapat menaikkan gengsi	<input type="checkbox"/>	<input type="checkbox"/>	<input type="checkbox"/>	<input type="checkbox"/>
2. K ⁰⁹	Begitu membaca brosurnya, saya akan menggunakan kartu kredit sebagai alat pembayaran.	<input type="checkbox"/>	<input type="checkbox"/>	<input type="checkbox"/>	<input type="checkbox"/>
3. K ⁰⁹	Saya merasa aman menggunakan kartu kredit	<input type="checkbox"/>	<input type="checkbox"/>	<input type="checkbox"/>	<input type="checkbox"/>
4. K ⁰⁹	Walaupun teman-teman telah menggunakan kartu kredit, saya tidak tertarik untuk menggunakannya.	<input type="checkbox"/>	<input type="checkbox"/>	<input type="checkbox"/>	<input type="checkbox"/>
5. K ⁰⁹	Penghasilan saya yang bertambah, membuat saya berminat untuk menggunakan kartu kredit.	<input type="checkbox"/>	<input type="checkbox"/>	<input type="checkbox"/>	<input type="checkbox"/>
6. K ⁰⁹	Seiring dengan pemalsuan tanda tangan, keinginan saya menggunakan kartu kredit semakin berkurang.	<input type="checkbox"/>	<input type="checkbox"/>	<input type="checkbox"/>	<input type="checkbox"/>
7. K ⁰⁹	Kartu kredit yang ditawarkan belum tentu bermanfaat bagi saya maka saya tidak ingin menggunakannya.	<input type="checkbox"/>	<input type="checkbox"/>	<input type="checkbox"/>	<input type="checkbox"/>
8. K ⁰⁹	Kartu kredit tidak dapat meningkatkan kepercayaan diri.	<input type="checkbox"/>	<input type="checkbox"/>	<input type="checkbox"/>	<input type="checkbox"/>
9. K ⁰⁹	Saldo bunga yang terlalu tinggi, membuat saya tidak berminat menggunakan kartu kredit.	<input type="checkbox"/>	<input type="checkbox"/>	<input type="checkbox"/>	<input type="checkbox"/>
10. K ⁰⁹	Ketertarikan saya pada kartu kredit karena sifatnya yang praktis.	<input type="checkbox"/>	<input type="checkbox"/>	<input type="checkbox"/>	<input type="checkbox"/>
11. K ⁰⁹	Kartu kredit tidak dapat mengontrol pengeluaran, sehingga saya tidak berminat untuk menggunakannya.	<input type="checkbox"/>	<input type="checkbox"/>	<input type="checkbox"/>	<input type="checkbox"/>
12. K ⁰⁹	Saya rasa uang tunai lebih mudah dikontrol daripada kartu kredit.	<input type="checkbox"/>	<input type="checkbox"/>	<input type="checkbox"/>	<input type="checkbox"/>
13. K ⁰⁹	Saya lebih senang menggunakan uang tunai bila sedang berbelanja.	<input type="checkbox"/>	<input type="checkbox"/>	<input type="checkbox"/>	<input type="checkbox"/>
14. K ⁰⁹	Saya selalu menggunakan kartu kredit bila berbelanja karena pelayanan yang lebih ramah terhadap pemakainya.	<input type="checkbox"/>	<input type="checkbox"/>	<input type="checkbox"/>	<input type="checkbox"/>
15. K ⁰⁹	Kartu kredit mempermudah transaksi pembayaran yang saya lakukan.	<input type="checkbox"/>	<input type="checkbox"/>	<input type="checkbox"/>	<input type="checkbox"/>
16. K ⁰⁹	Karena dapat digunakan pada saat-saat mendesak, keinginan saya untuk menggunakan kartu kredit semakin bertambah.	<input type="checkbox"/>	<input type="checkbox"/>	<input type="checkbox"/>	<input type="checkbox"/>

No.	URAIAN	SS	S	TS	STS
1.	2.	3.	4.	5.	6.
17. <i>kor</i>	Saya tidak ingin menggunakan kartu kredit walaupun dapat meningkatkan gengsi saya.	<input type="checkbox"/>	<input type="checkbox"/>	<input type="checkbox"/>	<input type="checkbox"/>
18. <i>kor</i>	Saya tertarik untuk menggunakan kartu kredit karena bermanfaat bagi saya	<input type="checkbox"/>	<input type="checkbox"/>	<input type="checkbox"/>	<input type="checkbox"/>
19. <i>Ar</i>	Saya rasa dengan menggunakan kartu kredit membuat penampilan lebih meyakinkan.	<input type="checkbox"/>	<input type="checkbox"/>	<input type="checkbox"/>	<input type="checkbox"/>
20. <i>kor</i>	Saya lebih senang membayar barang yang saya beli dengan uang tunai.	<input type="checkbox"/>	<input type="checkbox"/>	<input type="checkbox"/>	<input type="checkbox"/>
21. <i>kor</i>	Karena manfaat yang dimiliki, keinginan saya untuk menggunakan kartu kredit semakin besar.	<input type="checkbox"/>	<input type="checkbox"/>	<input type="checkbox"/>	<input type="checkbox"/>
22. <i>kor</i>	Kartu kredit tidak membuat saya lebih hemat.	<input type="checkbox"/>	<input type="checkbox"/>	<input type="checkbox"/>	<input type="checkbox"/>
23. <i>kor</i>	Keleluasaan dalam lokasi pemakaian membuat saya tertarik untuk menggunakan kartu kredit.	<input type="checkbox"/>	<input type="checkbox"/>	<input type="checkbox"/>	<input type="checkbox"/>
24. <i>kor</i>	Pendapat teman-teman tentang kartu kredit, membuat saya tertarik menggunakannya.	<input type="checkbox"/>	<input type="checkbox"/>	<input type="checkbox"/>	<input type="checkbox"/>
25. <i>kor</i>	Menurut saya kartu kredit hanya untuk orang-orang berduit.	<input type="checkbox"/>	<input type="checkbox"/>	<input type="checkbox"/>	<input type="checkbox"/>
26. <i>kor</i>	Penghasilan saya mencukupi untuk memiliki kartu kredit.	<input type="checkbox"/>	<input type="checkbox"/>	<input type="checkbox"/>	<input type="checkbox"/>
27. <i>kor</i>	Guna memperlancar gerak usaha saya, saya berminat untuk menggunakan kartu kredit.	<input type="checkbox"/>	<input type="checkbox"/>	<input type="checkbox"/>	<input type="checkbox"/>
28. <i>kor</i>	Penggunaan kartu kredit membuat penampilan saya lebih meyakinkan.	<input type="checkbox"/>	<input type="checkbox"/>	<input type="checkbox"/>	<input type="checkbox"/>
29. <i>kor</i>	Saya tidak menggunakan kartu kredit karena tidak yakin akan manfaatnya.	<input type="checkbox"/>	<input type="checkbox"/>	<input type="checkbox"/>	<input type="checkbox"/>
30. <i>kor</i>	Walaupun banyak iklan menarik yang menawarkan kartu kredit, saya tidak tertarik untuk memiliki.	<input type="checkbox"/>	<input type="checkbox"/>	<input type="checkbox"/>	<input type="checkbox"/>
31. <i>kor</i>	Status saya di masyarakat akan meningkat jika saya menggunakan kartu kredit.	<input type="checkbox"/>	<input type="checkbox"/>	<input type="checkbox"/>	<input type="checkbox"/>
32.	Saya ingin menggunakan kartu kredit dari bank ternama saja.	<input type="checkbox"/>	<input type="checkbox"/>	<input type="checkbox"/>	<input type="checkbox"/>
33.	Dengan beberapa kelebihan yang dimiliki, saya yakin produk ini banyak diminati.	<input type="checkbox"/>	<input type="checkbox"/>	<input type="checkbox"/>	<input type="checkbox"/>
34. <i>A</i>	Saya merasa kepercayaan diri saya meningkat dengan menggunakan kartu kredit.	<input type="checkbox"/>	<input type="checkbox"/>	<input type="checkbox"/>	<input type="checkbox"/>
35.	Saya tidak menggunakan kartu kredit walaupun iklannya menarik.	<input type="checkbox"/>	<input type="checkbox"/>	<input type="checkbox"/>	<input type="checkbox"/>

II. Pada bagian ini anda dimohon untuk memberikan tanggapan mengenai minat menggunakan kartu kredit. Kami mohon anda menjawab dengan cara memberikan tanda silang (x) pada salah satu jawab yang sesuai.

Pilihan jawaban tersebut adalah :

- * Sangat Setuju (SS)
- * Setuju (S)
- * Tidak Setuju (TS)
- * Sangat Tidak Setuju (STS)

No.	URAIAN	SS	S	TS	STS
1.	2.	3.	4.	5.	6.
1.	Nonton konser musik hanya pemborosan saja.	<input type="checkbox"/>	<input type="checkbox"/>	<input type="checkbox"/>	<input type="checkbox"/>
2.	Saya belanja barang-barang yang diobral di super market	<input type="checkbox"/>	<input type="checkbox"/>	<input type="checkbox"/>	<input type="checkbox"/>
3.	Menurut saya pesta adalah penggunaan waktu yang tidak perlu.	<input type="checkbox"/>	<input type="checkbox"/>	<input type="checkbox"/>	<input type="checkbox"/>
4.	Saya menyukai restoran dipinggir jalan karena harganya terjangkau.	<input type="checkbox"/>	<input type="checkbox"/>	<input type="checkbox"/>	<input type="checkbox"/>
5.	Jalan-jalan dan berbelanja di pusat perbelanjaan ternama merupakan suatu hiburan.	<input type="checkbox"/>	<input type="checkbox"/>	<input type="checkbox"/>	<input type="checkbox"/>
6.	Menurut saya masuk sekolah elite itu harus.	<input type="checkbox"/>	<input type="checkbox"/>	<input type="checkbox"/>	<input type="checkbox"/>
7.	Saya suka pergi ke kafe untuk melepaskan kejenuhan.	<input type="checkbox"/>	<input type="checkbox"/>	<input type="checkbox"/>	<input type="checkbox"/>
8.	Menurut saya berbelanja di butik dapat mengangkat status saya.	<input type="checkbox"/>	<input type="checkbox"/>	<input type="checkbox"/>	<input type="checkbox"/>
9.	Saya belanja di butik-butik ternama.	<input type="checkbox"/>	<input type="checkbox"/>	<input type="checkbox"/>	<input type="checkbox"/>
10.	Saya suka menata rumah dengan menggunakan jasa design interior.	<input type="checkbox"/>	<input type="checkbox"/>	<input type="checkbox"/>	<input type="checkbox"/>
11.	Untuk melepas kejenuhan, saya lebih suka di rumah saja.	<input type="checkbox"/>	<input type="checkbox"/>	<input type="checkbox"/>	<input type="checkbox"/>
12.	Saya menjadi salah satu anggota club olah raga ternama.	<input type="checkbox"/>	<input type="checkbox"/>	<input type="checkbox"/>	<input type="checkbox"/>
13.	Untuk melepaskan kejenuhan, saya pergi ke kafe.	<input type="checkbox"/>	<input type="checkbox"/>	<input type="checkbox"/>	<input type="checkbox"/>
14.	Saya menyukai baju-baju buatan perancang terkenal.	<input type="checkbox"/>	<input type="checkbox"/>	<input type="checkbox"/>	<input type="checkbox"/>
15.	Waktu liburan saya gunakan untuk berpesta dan bersenang-senang.	<input type="checkbox"/>	<input type="checkbox"/>	<input type="checkbox"/>	<input type="checkbox"/>
16.	Saya membeli sepatu jika membutuhkan.	<input type="checkbox"/>	<input type="checkbox"/>	<input type="checkbox"/>	<input type="checkbox"/>

No.	URAIAN	SS	S	TS	STS
1.	2.	3.	4.	5.	6.
17.	Bagi saya mode bukanlah hal penting untuk dipertimbangkan.	<input type="checkbox"/>	<input type="checkbox"/>	<input type="checkbox"/>	<input type="checkbox"/>
18.	Saya nonton konser musik untuk melepaskan kejenuhan.	<input type="checkbox"/>	<input type="checkbox"/>	<input type="checkbox"/>	<input type="checkbox"/>
19.	Bagi saya harga bukan merupakan suatu masalah dalam pembelanjaan.	<input type="checkbox"/>	<input type="checkbox"/>	<input type="checkbox"/>	<input type="checkbox"/>
20.	Menurut saya tidak ada salahnya mengikuti trend mode barat.	<input type="checkbox"/>	<input type="checkbox"/>	<input type="checkbox"/>	<input type="checkbox"/>
21.	Saya tertarik untuk mengikuti perkembangan mode dunia.	<input type="checkbox"/>	<input type="checkbox"/>	<input type="checkbox"/>	<input type="checkbox"/>
22.	Saya menyukai club yang sering mengadakan pesta.	<input type="checkbox"/>	<input type="checkbox"/>	<input type="checkbox"/>	<input type="checkbox"/>
23.	Saya menyukai club elegan yang tidak norak kegiatannya.	<input type="checkbox"/>	<input type="checkbox"/>	<input type="checkbox"/>	<input type="checkbox"/>
24.	Liburan panjang saya habiskan dirumah saja.	<input type="checkbox"/>	<input type="checkbox"/>	<input type="checkbox"/>	<input type="checkbox"/>
25.	Saya menyukai barang-barang yang dijual obral.	<input type="checkbox"/>	<input type="checkbox"/>	<input type="checkbox"/>	<input type="checkbox"/>
26.	Saya selalu belanja baju baru setiap akan menghadiri suatu pesta.	<input type="checkbox"/>	<input type="checkbox"/>	<input type="checkbox"/>	<input type="checkbox"/>
27.	Bagi saya membeli baju dimana saja tidak masalah asalkan harganya relatif murah.	<input type="checkbox"/>	<input type="checkbox"/>	<input type="checkbox"/>	<input type="checkbox"/>
28.	saya menyukai barang-barang dengan merk ternama.	<input type="checkbox"/>	<input type="checkbox"/>	<input type="checkbox"/>	<input type="checkbox"/>
29.	Menurut saya masuk kedalam suatu club elegan dapat mengangkat status.	<input type="checkbox"/>	<input type="checkbox"/>	<input type="checkbox"/>	<input type="checkbox"/>
30.	Menurut saya belanja di pasar tradisional tidak masalah.	<input type="checkbox"/>	<input type="checkbox"/>	<input type="checkbox"/>	<input type="checkbox"/>
31.	Saya tidak berminat untuk menjadi salah satu anggota club elegan.	<input type="checkbox"/>	<input type="checkbox"/>	<input type="checkbox"/>	<input type="checkbox"/>
32.	Setiap kali saya bepergian jauh, selalu menggunakan pesawat terbang.	<input type="checkbox"/>	<input type="checkbox"/>	<input type="checkbox"/>	<input type="checkbox"/>
33.	Untuk mengunjungi keunikan suatu budaya, saya lebih suka mengunjungi daerah asalnya, daripada hanya mengetahui dari sumber lainnya.	<input type="checkbox"/>	<input type="checkbox"/>	<input type="checkbox"/>	<input type="checkbox"/>
34.	Bagi saya merk merupakan faktor penting dalam pemilihan suatu produk.	<input type="checkbox"/>	<input type="checkbox"/>	<input type="checkbox"/>	<input type="checkbox"/>
35.	Saya menyukai makanan fast food yang tersedia di restoran-restoran ternama.	<input type="checkbox"/>	<input type="checkbox"/>	<input type="checkbox"/>	<input type="checkbox"/>
36.	Hobi saya mengumpulkan barang-barang eksklusif yang jarang dimiliki orang lain.	<input type="checkbox"/>	<input type="checkbox"/>	<input type="checkbox"/>	<input type="checkbox"/>



†† TABEL DATA BUTIR : A:MINAT-P — FAKTOR :

Kasus Nomor	Butir Nomor																																				
	1	2	3	4	5	6	7	8	9	10	11	12	13	14	15	16	17	18	19	20	21	22	23	24	25	26	27	28	29	30	31	32	33	34			
1	2	4	3	3	2	2	2	2	3	4	4	2	2	2	3	4	4	4	3	3	3	1	2	2	4	4	3	2	3	2	2	2	4	4			
2	3	3	3	3	3	2	3	3	2	3	2	2	3	3	3	3	3	3	3	3	2	3	3	3	2	3	3	3	3	3	3	3	3	3	3		
3	3	3	2	3	3	3	3	3	3	3	3	3	3	2	2	3	3	3	2	2	3	1	4	3	3	3	3	3	3	3	3	3	3	3			
4	4	3	3	3	3	3	3	3	3	3	4	3	3	3	3	3	4	3	4	3	2	3	4	3	2	3	3	3	4	3	3	3	3	4			
5	3	2	3	3	3	2	2	3	3	3	2	3	3	3	2	3	2	3	3	3	3	3	3	2	3	3	3	3	3	3	3	3	2	3	3		
6	3	2	3	2	2	3	2	3	2	2	3	3	2	2	3	3	2	3	3	2	2	3	3	2	3	3	3	3	3	2	3	3	3	3	3		
7	3	2	3	2	3	3	3	3	3	3	3	3	3	3	3	3	3	3	3	3	3	2	2	2	2	2	3	2	3	3	2	3	3	3	3		
8	2	2	3	2	2	2	3	3	3	3	1	2	3	4	3	3	3	4	3	1	3	3	3	3	2	3	3	3	3	3	3	3	3	3	3		
9	3	3	3	2	3	2	3	2	2	3	2	1	2	2	3	2	3	3	3	2	2	2	3	3	3	2	3	3	3	4	3	3	3	3	3		
10	2	2	3	3	3	3	3	2	3	3	3	2	2	3	3	3	2	3	2	2	3	3	3	3	2	3	3	2	3	3	3	3	3	3	3		
11	3	2	3	3	2	2	3	3	2	3	1	2	2	3	3	3	3	3	2	3	3	3	3	3	3	3	3	3	3	3	3	3	3	3	3		
12	2	3	3	3	3	3	4	3	3	3	2	3	2	2	3	4	3	3	2	2	3	2	2	3	3	3	3	3	3	3	3	3	3	3	3	2	
13	2	2	2	1	3	2	3	1	2	3	2	1	2	3	3	3	3	3	3	3	3	3	3	3	3	3	3	3	3	3	3	3	3	3	3	3	
14	3	2	3	3	3	3	2	3	2	3	3	3	2	2	3	3	1	3	3	3	3	3	3	4	4	3	3	3	3	3	3	3	3	3	3	4	
15	3	2	3	2	3	3	2	3	1	4	1	2	2	3	3	3	3	3	3	3	3	3	3	3	3	3	3	3	3	3	3	3	3	3	3	3	
16	2	2	3	3	3	3	2	2	2	2	2	2	2	2	2	2	2	2	2	2	2	2	2	2	2	2	2	2	2	2	2	2	2	2	2	2	
17	3	3	3	3	3	3	4	2	2	2	2	2	2	2	2	2	2	2	2	2	2	2	2	2	2	2	2	2	2	2	2	2	2	2	2	2	
18	3	3	4	3	3	3	3	3	3	3	3	3	3	3	3	3	3	3	3	3	3	3	3	3	3	3	3	3	3	3	3	3	3	3	3	3	
19	3	3	3	3	3	3	3	3	3	3	3	3	3	3	3	3	3	3	3	3	3	3	3	3	3	3	3	3	3	3	3	3	3	3	3	3	
20	3	2	3	3	3	2	3	3	3	3	3	3	3	3	3	3	3	3	3	3	3	3	3	3	3	3	3	3	3	3	3	3	3	3	3	3	
21	3	3	3	3	3	3	3	3	3	3	3	3	3	3	3	3	3	3	3	3	3	3	3	3	3	3	3	3	3	3	3	3	3	3	3	3	
22	3	3	3	3	3	3	3	3	3	3	3	3	3	3	3	3	3	3	3	3	3	3	3	3	3	3	3	3	3	3	3	3	3	3	3	3	2
23	3	3	3	3	3	3	3	3	3	3	3	3	3	3	3	3	3	3	3	3	3	3	3	3	3	3	3	3	3	3	3	3	3	3	3	3	3
24	3	3	3	3	3	3	3	3	3	3	3	3	3	3	3	3	3	3	3	3	3	3	3	3	3	3	3	3	3	3	3	3	3	3	3	3	3
25	3	3	3	3	3	3	3	3	3	3	3	3	3	3	3	3	3	3	3	3	3	3	3	3	3	3	3	3	3	3	3	3	3	3	3	3	3
26	3	2	3	2	2	2	2	4	2	3	3	3	3	3	3	3	3	3	3	3	3	3	3	3	3	3	3	3	3	3	3	3	3	3	3	3	3
27	3	3	3	2	3	3	3	3	3	3	3	3	3	3	3	3	3	3	3	3	3	3	3	3	3	3	3	3	3	3	3	3	3	3	3	3	3
28	3	3	3	3	3	3	3	3	3	3	3	3	3	3	3	3	3	3	3	3	3	3	3	3	3	3	3	3	3	3	3	3	3	3	3	3	3
29	3	3	3	3	3	3	3	3	3	3	3	3	3	3	3	3	3	3	3	3	3	3	3	3	3	3	3	3	3	3	3	3	3	3	3	3	3
30	3	3	3	3	3	3	3	3	3	3	3	3	3	3	3	3	3	3	3	3	3	3	3	3	3	3	3	3	3	3	3	3	3	3	3	3	3
31	3	3	3	3	3	3	3	3	3	3	3	3	3	3	3	3	3	3	3	3	3	3	3	3	3	3	3	3	3	3	3	3	3	3	3	3	3
32	3	3	3	3	3	3	3	3	3	3	3	3	3	3	3	3	3	3	3	3	3	3	3	3	3	3	3	3	3	3	3	3	3	3	3	3	2
33	3	3	4	3	3	3	3	3	3	3	3	3	3	3	3	3	3	3	3	3	3	3	3	3	3	3	3	3	3	3	3	3	3	3	3	3	3
34	2	2	3	3	3	3	4	3	3	3	4	3	3	3	3	3	3	3	3	3	3	3	3	3	3	3	3	3	3	3	3	3	3	3	3	3	3
35	3	2	3	2	3	3	3	2	3	3	3	2	3	3	3	3	3	3	3	3	3	3	3	3	3	3	3	3	3	3	3	3	3	3	3	3	3
36	2	2	3	3	3	3	3	3	3	3	2	2	2	2	3	3	3	3	3	3	3	3	3	3	3	3	3	3	3	3	3	3	3	3	3	3	3
37	2	2	3	2	3	2	2	1	2	3	1	1	2	2	4	4	3	3	3	3	3	3	3	3	3	3	3	3	3	3	3	3	3	3	3	3	3
38	3	2	3	3	3	2	2	3	2	3	2	2	3	2	3	3	3	3	3	3	3	3	3	3	3	3	3	3	3	3	3	3	3	3	3	3	3
39	3	2	3	3	2	2	3	3	3	2	3	2	3	2	3	3	3	3	3	3	3	3	3	3	3	3	3	3	3	3	3	3	3	3	3	3	3
40	2	2	3	3	3	3	3	2	3	3	3	3	2	2	3	4	3	3	3	3	3	3	3	3	3	3	3	3	3	3	3	3	3	3	3	3	3

(bersambung)

(sambungan)

Kasus Noocr	Butir Noocr	1	2	3	4	5	6	7	8	9	10	11	12	13	14	15	16	17	18	19	20	21	22	23	24	25	26	27	28	29	30	31	32	33	34	
41		3	3	3	3	2	2	3	3	2	3	3	2	3	2	3	3	3	3	3	3	3	1	3	3	3	3	3	3	3	3	3	2	3	3	
42		2	3	3	2	2	3	2	3	2	3	2	1	3	3	3	4	2	3	3	2	3	2	2	2	4	3	3	3	2	3	2	1	3	3	
43		2	2	3	3	3	3	2	2	3	3	2	3	2	2	3	2	3	2	3	3	2	2	2	2	3	3	2	2	3	2	2	2	2	2	
44		2	2	2	3	2	3	2	3	2	4	3	3	3	2	3	4	3	4	2	2	4	3	4	3	1	1	4	4	3	3	2	4	4	3	
45		1	1	2	2	3	1	1	3	3	3	3	1	2	2	2	3	4	3	1	1	4	2	3	2	2	3	3	1	3	3	1	4	3	2	
46		2	2	3	2	3	2	2	2	1	3	2	2	2	2	3	2	2	3	2	2	3	2	3	3	3	3	2	2	2	2	2	2	3	2	
47		2	2	3	2	2	2	1	2	2	3	2	2	2	2	3	2	3	3	2	2	2	2	1	3	2	3	3	2	3	2	2	3	3	2	
48		2	2	3	3	1	2	3	3	2	3	3	3	3	2	3	4	3	3	1	3	3	3	3	2	4	3	3	1	3	3	1	4	3	2	
49		2	2	2	3	2	3	3	3	2	3	3	1	3	2	3	3	3	3	2	3	3	3	3	3	2	3	3	2	2	3	3	2	3	3	
50		2	2	3	3	2	2	2	3	2	3	3	1	1	1	3	4	3	3	2	2	2	3	1	2	2	3	3	2	3	2	1	2	3	2	
51		2	2	2	3	3	2	3	2	2	3	3	3	3	3	2	3	1	3	3	2	3	2	3	3	3	3	2	3	2	2	3	3	3	3	
52		2	3	3	3	2	3	3	3	3	3	3	3	2	4	3	3	3	3	3	3	2	3	2	3	3	3	3	3	3	3	3	2	3	3	
53		3	2	3	3	4	2	3	3	2	4	3	2	2	3	4	3	4	3	2	3	2	3	3	3	3	4	3	3	3	2	1	4	3	3	
54		3	3	4	2	3	3	2	3	2	4	1	3	3	3	4	3	2	3	4	3	3	3	3	3	3	4	3	3	3	2	4	3	3	3	
55		3	3	3	3	3	2	3	3	3	3	3	3	2	4	3	3	3	3	2	3	2	3	2	3	2	3	2	3	2	3	3	3	3	3	
56		4	3	3	2	3	3	2	3	1	3	2	2	2	2	3	4	3	3	3	2	2	3	3	2	3	3	4	3	3	3	2	3	4	3	
57		3	3	2	2	3	3	3	2	3	3	3	2	2	2	3	2	3	2	3	2	3	3	2	3	3	2	2	2	1	1	2	3	2		
58		3	3	2	2	2	3	2	3	1	3	2	1	1	4	4	3	2	1	3	2	2	2	2	3	3	2	4	3	3	2	4	2	2	4	
59		2	3	4	3	2	2	3	2	3	2	2	2	2	3	4	3	2	3	1	2	4	2	3	2	3	2	1	3	3	1	2	1	3	3	
60		1	2	2	2	3	4	4	2	3	3	3	2	2	4	4	1	3	1	3	3	4	4	4	1	1	2	2	2	3	4	2	3	3		
61		2	3	3	2	2	3	3	2	4	3	2	2	4	2	3	3	1	3	2	3	4	1	3	2	1	1	1	2	3	2	3	2	3	2	
62		2	2	2	3	3	3	3	2	2	3	3	1	2	2	3	3	2	3	3	2	3	3	2	2	1	3	3	3	2	2	3	2	3	2	
63		3	3	3	2	3	3	2	2	3	3	3	2	2	3	3	4	3	2	3	3	2	2	2	2	2	2	2	4	3	3	3	3	3	4	
64		2	3	2	4	2	4	1	2	2	2	2	2	1	3	3	1	1	4	3	2	3	3	1	2	2	2	2	1	1	4	3	2	1	1	
65		3	3	3	2	3	3	3	2	3	3	1	3	3	3	3	3	3	3	3	3	3	3	3	3	3	3	3	3	3	3	3	3	3	3	3
66		1	1	1	1	2	2	3	1	2	3	1	1	2	3	2	3	2	3	1	3	3	3	3	3	3	3	3	3	3	3	3	3	3	3	3
67		1	1	1	1	3	2	3	3	3	3	3	3	3	3	2	3	3	3	3	3	3	3	3	3	3	3	3	3	3	3	3	3	3	3	3
68		1	1	1	1	3	2	2	2	3	3	3	3	3	3	2	3	3	3	3	3	3	3	3	3	3	3	3	3	3	3	3	3	3	3	3
69		1	1	1	3	3	3	3	2	3	3	3	3	2	1	3	3	3	2	3	3	3	3	3	3	3	3	3	3	3	3	3	3	3	3	3
70		2	4	1	2	2	3	1	3	1	4	2	1	1	3	3	3	2	3	3	3	2	2	3	3	3	3	3	3	3	3	3	3	3	3	3

(bersambung)

(sambungan)

=====

Kasus Nomor	Butir 35	Nomor Tot
----------------	-------------	--------------

1	2	99
2	3	99
3	3	99
4	3	110
5	1	98
6	2	91
7	3	97
8	2	93
9	3	99
10	3	94
11	2	91
12	3	96
13	3	99
14	2	97
15	2	98
16	2	90
17	2	92
18	2	98
19	2	99
20	3	98
21	2	92
22	3	93
23	3	91
24	3	93
25	1	95
26	1	97
27	1	93
28	1	91
29	1	99
30	1	99
31	1	98
32	2	98
33	3	101
34	3	107
35	1	64
36	2	90
37	2	88
38	2	90
39	3	89
40	3	96

=====

(bersambung)



(sambungan)

=====

Kasus Nomor	Butir 35	Nomor Tot
----------------	-------------	--------------

41	3	97
42	2	90
43	2	85
44	3	100
45	3	81

46	2	80
47	2	80
48	3	93
49	2	90
50	3	82

51	3	88
52	3	100
53	3	102
54	2	103
55	2	97

56	2	92
57	2	84
58	2	87
59	1	84
60	1	91

61	1	84
62	2	85
63	3	98
64	2	84
65	3	88

66	3	91
67	3	88
68	3	88
69	2	85
70	1	87

=====



43 TABEL DATA BUTIR : A:GAYA-P — FAKTOR :

Kasus Nomor	Butir Nomor	1	2	3	4	5	6	7	8	9	10	11	12	13	14	15	16	17	18	19	20	21	22	23	24	25	26	27	28	29	30	31	32	33	34			
1	4	3	2	2	3	3	4	2	2	3	3	2	3	2	2	4	2	2	2	2	4	3	2	2	3	2	2	3	3	3	4	3	2	3	2			
2	3	2	3	2	2	3	3	3	3	2	3	3	3	3	3	3	3	3	3	3	3	4	3	3	3	3	3	2	2	3	2	3	2	2	4	3		
3	3	2	3	3	2	2	3	3	3	2	3	3	2	3	3	3	3	3	3	3	3	3	2	3	3	3	3	2	2	3	3	2	3	3	3	2		
4	3	3	3	3	3	3	4	3	4	3	3	3	3	3	3	3	3	3	3	3	3	3	3	3	3	3	3	3	3	3	3	3	3	3	3	3		
5	3	3	2	3	3	3	2	3	3	3	3	3	2	3	2	3	3	3	3	3	2	3	3	2	3	2	1	2	4	3	3	3	3	3	3			
6	2	2	2	3	2	3	2	3	3	3	2	3	3	2	2	3	2	3	2	2	3	3	2	2	2	2	2	2	3	3	2	2	3	3	2			
7	3	3	3	3	3	3	3	3	3	3	2	3	3	2	3	3	3	3	3	3	3	3	3	3	3	2	3	3	3	3	3	3	3	3	3	2	3	
8	3	1	3	2	1	3	3	3	2	2	2	3	3	3	2	3	3	3	3	3	3	3	2	3	3	2	3	3	3	3	3	3	3	3	2	3	3	
9	2	2	2	1	2	3	3	3	3	2	2	2	3	3	3	4	2	3	2	3	3	3	3	3	3	1	2	2	3	3	2	3	2	1	3	3		
10	3	2	3	2	2	3	2	2	2	2	2	3	3	3	2	3	3	3	2	3	2	2	2	2	3	3	2	3	3	3	3	2	2	3	3			
11	3	3	3	2	3	3	2	3	3	3	3	3	3	3	2	3	3	3	3	4	3	3	3	2	3	2	3	2	3	3	3	3	3	3	3			
12	4	2	4	3	2	3	3	2	2	2	2	3	3	3	3	3	2	3	3	3	3	2	4	2	3	3	3	3	3	3	2	2	3	2	2			
13	3	3	3	1	2	2	3	3	2	2	3	4	2	3	3	3	2	2	2	3	3	3	3	2	2	3	3	3	4	1	3	2	3	3	3			
14	3	2	2	3	2	3	1	3	3	2	2	3	3	4	3	2	2	3	2	4	2	3	2	3	2	3	2	3	3	3	2	3	4	2	2			
15	3	2	2	2	2	3	3	3	3	3	3	3	3	2	3	3	2	3	1	3	2	3	2	3	2	3	3	3	2	3	2	2	3	3				
16	3	2	2	1	2	3	3	3	3	2	3	2	3	3	3	3	3	3	2	2	3	2	2	3	3	2	2	3	3	2	3	3	3	3	3			
17	3	3	3	3	3	3	3	3	3	3	3	3	3	3	3	3	3	3	2	2	3	3	3	1	3	3	2	3	3	3	3	3	2	3	3			
18	3	2	3	3	2	4	2	3	3	3	3	3	2	2	3	3	3	3	2	3	3	3	3	3	3	2	2	2	1	2	3	3	3	3	3			
19	2	2	1	2	1	3	3	3	3	3	3	3	3	3	3	3	3	3	2	3	3	3	3	3	2	2	2	2	3	3	2	2	3	3	3			
20	3	2	3	2	2	3	3	3	3	3	3	3	3	3	3	3	2	3	3	3	3	3	3	3	3	3	3	3	3	3	3	3	2	3	3			
21	3	3	1	1	3	3	3	2	2	2	3	3	3	2	3	3	2	3	2	3	2	3	2	2	2	3	2	3	1	3	3	3	2	2	3	2		
22	3	2	2	3	3	3	3	3	3	3	3	2	3	3	3	3	3	2	3	2	3	3	3	2	2	3	3	2	3	3	3	3	2	2	3	2		
23	3	3	3	2	2	3	3	3	3	3	3	3	3	3	3	3	3	3	2	2	3	3	3	2	2	3	3	3	2	2	2	3	3	3	3	3		
24	3	2	1	2	1	3	3	3	3	3	3	3	3	3	3	2	3	2	3	3	3	2	3	2	3	3	3	3	4	2	3	3	3	3	3	3		
25	3	1	1	1	3	3	3	3	3	3	3	3	3	3	3	3	2	2	3	3	2	3	2	3	2	1	3	2	3	3	3	2	2	2	2			
26	3	3	2	2	1	3	3	3	3	3	3	3	3	3	3	3	3	3	3	4	2	3	3	4	3	3	3	3	3	3	3	3	3	3	3	3		
27	3	1	1	2	2	1	3	3	3	3	3	3	3	3	3	3	3	3	3	2	2	3	3	3	3	3	3	3	3	3	3	3	3	3	3	3		
28	1	1	3	1	1	3	3	3	3	3	3	3	3	3	3	3	3	3	3	3	3	3	3	3	3	3	3	3	2	3	3	3	3	3	3	3		
29	3	2	3	1	2	3	3	3	3	3	3	3	3	3	3	3	3	3	3	3	3	3	3	3	3	3	3	3	3	3	3	3	3	3	3	3		
30	3	2	2	2	2	2	3	3	3	3	3	3	3	3	3	3	3	3	3	2	3	3	3	3	3	3	3	3	3	3	3	3	3	3	3	3		
31	4	2	3	2	1	3	3	3	3	3	3	4	3	3	3	3	3	3	2	3	3	3	3	3	4	3	3	3	3	4	4	3	3	3	3	3		
32	2	2	2	2	1	3	3	3	3	2	3	3	3	3	3	3	3	3	3	2	2	3	3	3	3	3	3	3	3	3	3	3	3	3	3	3		
33	3	2	3	3	2	4	3	3	3	2	3	3	4	2	3	3	3	3	3	3	3	3	3	3	3	3	3	3	3	3	3	3	3	3	3	3		
34	4	4	4	2	4	3	3	2	4	3	2	3	3	3	3	3	3	3	4	3	4	4	2	3	4	3	3	4	3	3	4	3	3	3	3	2		
35	2	2	1	1	3	3	3	2	3	3	3	3	3	3	3	3	3	3	2	3	2	3	3	3	3	2	3	3	3	3	3	3	3	3	3	3		
36	3	2	3	2	2	3	2	2	1	2	1	3	3	3	3	3	2	3	3	3	3	2	3	2	3	2	3	3	3	3	3	2	2	3	3	2		
37	4	2	2	1	2	3	3	2	2	2	2	4	3	2	3	3	2	1	2	3	2	4	2	2	2	3	3	3	2	3	3	2	3	3	3	3		
38	3	2	2	2	3	3	3	3	3	2	3	3	3	3	2	3	3	3	3	3	3	3	3	3	3	3	3	2	3	3	2	3	3	2	1	3	2	
39	2	3	3	2	3	3	2	2	3	3	2	3	3	3	3	3	2	2	3	2	2	3	3	3	3	3	3	3	3	3	3	3	3	2	3	2	3	2
40	3	3	3	2	3	3	3	2	2	3	2	4	3	3	3	3	3	3	2	2	3	2	4	2	3	3	3	2	3	3	3	3	3	3	2	2	2	

(bersambung)

(sambungan)

Kasus Nomor	Butir Nomor																																			
	1	2	3	4	5	6	7	8	9	10	11	12	13	14	15	16	17	18	19	20	21	22	23	24	25	26	27	28	29	30	31	32	33	34		
41	3	3	2	2	3	3	3	3	3	3	3	2	3	3	2	3	3	3	2	3	3	2	3	3	3	2	2	3	2	3	3	2	3	2		
42	4	3	3	1	2	3	4	3	2	2	2	1	3	3	2	3	3	3	3	3	2	1	3	2	2	3	3	4	2	3	2	2	3	3		
43	3	3	3	2	3	3	3	2	2	3	3	2	3	3	3	3	3	2	3	3	2	2	3	3	2	3	3	3	2	3	3	1	2	2		
44	4	2	3	3	2	3	4	3	2	2	3	1	2	3	3	1	3	3	3	4	2	4	3	3	3	3	2	3	2	4	2	2	4	2		
45	3	1	1	1	1	2	3	1	1	1	2	4	2	2	2	3	2	3	1	3	1	4	2	2	3	3	2	3	3	3	1	2	3	2		
46	2	2	2	2	2	3	2	2	2	2	2	2	3	3	2	3	2	2	2	3	2	2	2	2	2	2	3	3	2	3	2	2	3	2		
47	2	2	2	2	2	3	2	2	2	2	2	3	3	2	2	3	2	2	2	3	2	3	2	2	2	3	2	3	2	3	2	2	3	2		
48	4	1	2	2	3	3	4	1	2	3	3	4	3	2	3	3	3	3	2	3	2	4	2	3	3	2	3	2	3	3	3	3	3	2		
49	3	2	3	3	3	2	3	2	2	3	3	3	2	2	3	3	3	3	3	3	2	3	3	2	2	3	2	3	2	3	3	1	2	2		
50	4	2	2	1	2	3	4	2	2	2	3	2	3	2	2	3	1	3	2	3	2	2	2	3	3	3	3	3	2	3	2	1	3	2		
51	3	1	2	2	3	2	3	2	2	3	3	3	2	2	3	3	3	2	2	3	3	3	3	3	3	3	2	3	3	2	3	2	2	2		
52	3	3	3	3	3	3	3	3	2	3	3	2	3	2	3	3	3	3	3	3	3	2	2	3	3	3	3	3	3	3	3	3	3	3	2	
53	4	3	2	2	1	3	4	3	3	2	3	3	2	3	3	4	2	3	2	3	2	3	2	3	3	2	2	3	3	3	2	2	3	2	2	
54	3	4	3	3	3	4	3	3	2	3	2	4	3	3	2	2	3	3	3	4	3	4	3	3	2	2	3	3	3	3	3	3	3	3	3	
55	3	3	2	3	2	3	3	3	3	2	3	3	4	2	3	3	3	3	2	3	3	3	3	3	3	2	2	2	3	3	2	3	2	2	2	
56	4	3	3	2	2	3	4	3	4	2	2	3	3	2	2	3	2	3	3	3	4	3	2	3	2	3	3	3	1	3	2	2	3	2		
57	2	3	3	2	2	2	2	2	3	2	2	2	2	2	2	2	2	2	2	3	3	2	2	2	2	2	3	3	3	2	2	2	2	2		
58	3	3	3	1	2	2	3	3	3	2	2	2	2	2	2	1	3	2	3	3	3	2	2	3	2	2	3	4	1	2	2	1	3	4		
59	3	1	2	2	2	4	3	3	2	2	3	1	4	3	3	2	2	3	2	4	2	2	2	1	3	3	3	3	2	2	2	3	3	2		
60	4	1	4	3	3	2	4	2	1	3	2	2	2	4	2	2	2	2	2	3	1	2	2	3	2	2	3	1	3	3	3	4	2	2		
61	3	2	3	3	3	3	3	3	2	3	2	2	3	2	2	1	3	2	3	3	3	2	1	4	2	1	3	3	2	4	3	3	3	2		
62	3	3	3	3	2	2	3	1	2	2	3	2	2	3	3	2	4	2	3	3	2	2	2	2	3	2	3	1	3	3	3	3	3	3	2	
63	4	3	3	2	3	3	4	4	3	3	2	3	3	3	3	2	3	3	3	3	3	3	3	3	3	3	3	3	3	3	3	3	3	3	3	
64	1	3	4	2	3	2	1	1	2	2	4	3	2	3	4	2	2	2	2	4	3	3	3	3	3	3	3	3	3	3	3	3	3	3	3	
65	3	3	3	3	1	3	3	3	3	3	2	2	3	3	1	3	3	3	3	3	3	3	3	3	3	3	3	3	3	3	3	3	3	3	3	3
66	1	3	1	1	1	1	2	3	3	1	1	3	3	3	3	3	3	3	3	3	3	3	3	3	3	3	3	3	3	3	3	3	3	3	3	3
67	3	3	3	1	3	3	2	3	1	1	3	3	3	3	3	3	3	3	3	3	3	3	3	3	3	3	3	3	3	3	3	3	3	3	3	3
68	3	3	3	3	3	3	3	3	1	3	3	3	3	3	3	3	3	3	3	3	3	3	3	3	3	3	3	3	3	3	3	3	3	3	3	3
69	3	2	3	3	2	2	3	1	2	3	3	3	3	3	3	3	3	3	3	3	3	3	3	3	3	3	3	3	3	3	3	3	3	3	3	3
70	4	2	3	1	2	3	3	3	1	2	3	2	3	3	2	1	3	3	3	4	2	2	2	2	2	2	2	2	2	2	2	2	2	2	2	2

(bersambung)

(sambungan)

=====

Kasus Nomor	Butir 35	Nomor 36	Tot
----------------	-------------	-------------	-----

1	3	4	98
2	2	3	100
3	3	3	98
4	2	3	109
5	3	3	99
6	3	3	89
7	2	3	103
8	2	3	95
9	3	2	90
10	1	3	91
11	3	3	101
12	3	4	100
13	2	3	93
14	3	3	94
15	1	3	92
16	3	3	92
17	3	3	95
18	3	3	95
19	1	1	89
20	1	3	98
21	3	3	90
22	1	3	93
23	3	1	91
24	1	3	91
25	1	1	85
26	1	1	91
27	1	1	91
28	1	1	91
29	1	1	91
30	3	1	85
31	1	4	104
32	1	1	87
33	3	3	100
34	1	4	111
35	2	1	87
36	3	3	89
37	3	4	90
38	3	3	97
39	2	2	93
40	3	4	100

=====

(bersambung)



(sambungan)

=====

Kasus Nomor	Butir 35	56	Tot
----------------	-------------	----	-----

41	3	3	97
42	3	4	95
43	3	3	95
44	3	3	102
45	3	3	79

46	3	2	82
47	3	2	83
48	1	4	97
49	1	3	92
50	3	4	85

51	3	3	93
52	3	3	102
53	3	4	97
54	1	3	102
55	3	3	100

56	3	4	98
57	1	2	82
58	2	3	87
59	2	3	85
60	3	4	94

61	1	3	90
62	3	3	91
63	3	4	102
64	1	2	90
65	3	3	97

66	4	2	87
67	3	2	88
68	1	3	91
69	3	1	86
70	3	3	91

=====



** TABEL DATA : kristi

Kasus	X	Y	Kasus	X	Y
1	98	98	41	97	97
2	100	99	42	85	90
3	98	99	43	85	85
4	109	110	44	102	100
5	99	95	45	79	81
6	89	91	46	82	80
7	103	97	47	83	80
8	95	93	48	97	93
9	90	89	49	92	90
10	91	94	50	89	82
11	101	91	51	92	88
12	100	96	52	102	100
13	93	88	53	97	102
14	94	97	54	106	103
15	92	90	55	100	97
16	92	90	56	98	96
17	95	93	57	82	84
18	95	96	58	87	87
19	89	89	59	89	84
20	98	95	60	94	91
21	90	92	61	90	84
22	95	93	62	91	86
23	91	91	63	102	99
24	95	92	64	90	84
25	85	85	65	87	89
26	91	87	66	87	91
27	92	95	67	89	95
28	91	91	68	95	89
29	90	89	69	89	86
30	85	90	70	91	87
31	104	98			
32	87	86			
33	103	101			
34	111	107			
35	87	84			
36	89	90			
37	90	88			
38	97	90			
39	93	89			
40	100	95			



Detail Ke - 1 - 1

Paralel : SPS (Sistem Program dan Struktur)
Mencakup : ...
Program : U.S. Administrasi ...
Edisi : ...
Universitas Bahari ... Indonesia
Versi IBM ... 1997 Bilangan 00

Nama Peneliti : Ir. Irseto Achy Wijayanti
Nama Lembaga : Fakultas Psikologi Unesa Soegijapranata
Tgl. Analisis : 7 Juni 1996
Nama Berkas : KRISTI

Nama Variabel Terikat 1 : BAYA RIBUP
Nama Variabel Terikat 2 : MINAT MENGGUNAKAN PARTU KREDIT

Variabel Terikat 1 = Relawan Nomor 1
Variabel Terikat 2 = Relawan Nomor 2

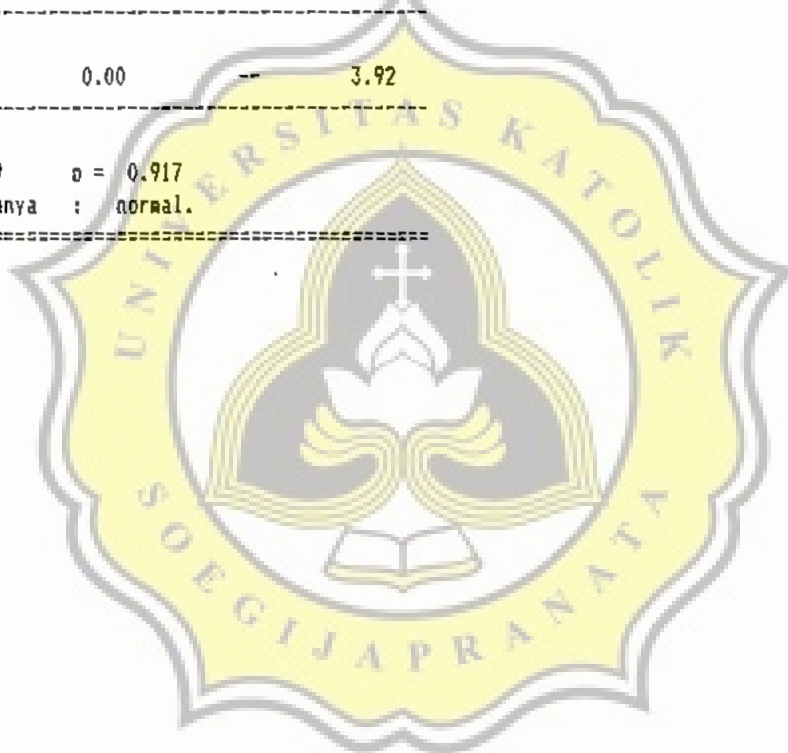
Jumlah Kasus Semula : 70
Jumlah Data Hilang : 0
Jumlah Kasus Jalan : 70



11 TABEL RANGKUMAN - REKAMAN NOMOR : 1

Klas	fo	fh	fo-fh	(fo-fh) ²	
				(fo-h) ²	$\frac{(fo-fh)^2}{fh}$
10	1	0.57	0.43	0.18	0.32
9	2	1.94	0.06	0.00	0.00
8	6	5.54	0.46	0.21	0.04
7	11	11.14	-0.14	0.02	0.00
6	12	15.80	-3.80	14.43	0.91
5	20	15.80	4.20	17.65	1.12
4	10	11.14	-1.14	1.31	0.12
3	7	5.54	1.46	2.12	0.38
2	1	1.94	-0.94	0.88	0.45
1	0	0.57	-0.57	0.33	0.57
Total	70	70.00	0.00		3.92

db = 9 σ = 0.917
 Sebarannya : normal.



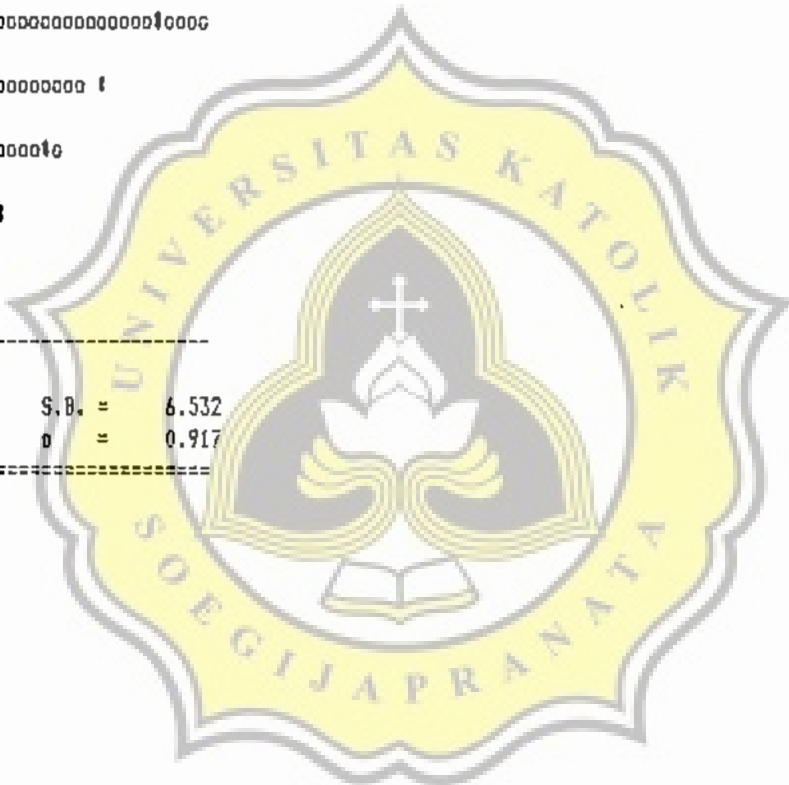
11 KECOCOKAN KURVE REKAMAN NOMOR : 1

=====

 f₁ f₂ f₃

10	1	1.00	: 01
			:
9	2	2.00	: 001
			:
8	6	6.00	: 000001
			:
7	11	11.00	: 0000000001
			:
6	12	16.00	: 000000000001
			:
5	20	16.00	: 00000000000000010000
			:
4	10	11.00	: 00000000001
			:
3	7	6.00	: 00000010
			:
2	1	2.00	: 01
			:
1	0	1.00	: 1
			:

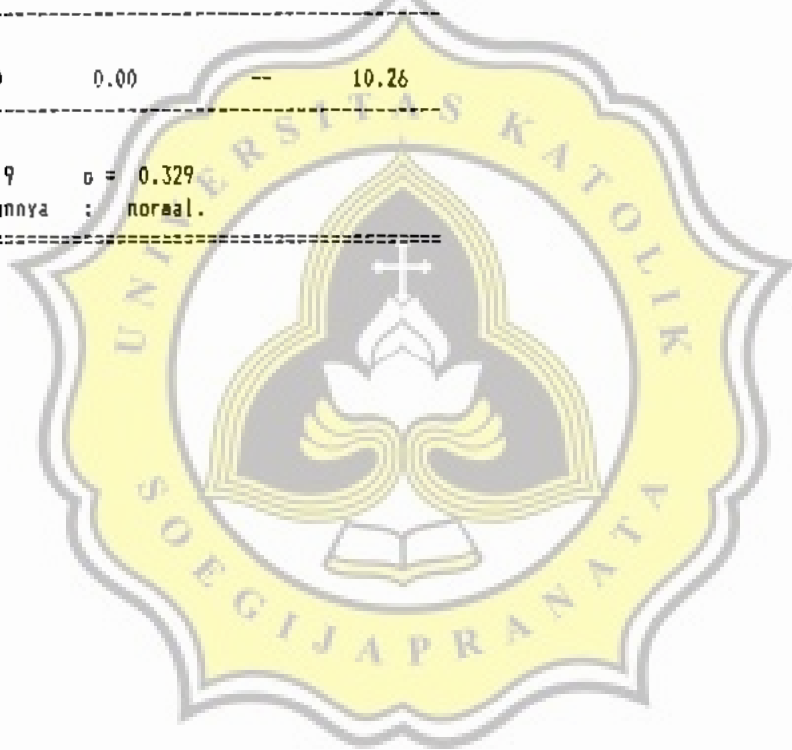
 Rerata = 95.657 S.B. = 6.532
 Kai Kuadrat = 3.917 σ = 0.917



TABEL RANGKUMAN - REKAMAN NOMOR : 2

Klas	fo	fh	fo-fh	(fo-fh) ²	$\frac{(fo-fh)^2}{fh}$
10	2	0.57	1.43	2.03	3.54
9	0	1.94	-1.94	3.76	1.94
8	5	5.54	-0.54	0.30	0.05
7	15	11.14	3.86	14.87	1.33
6	10	15.80	-5.80	33.63	2.13
5	18	15.80	2.20	4.84	0.31
4	11	11.14	-0.14	0.02	0.00
3	7	5.54	1.46	2.12	0.38
2	2	1.94	0.06	0.00	0.00
1	0	0.57	-0.57	0.33	0.57
Total	70	70.00	0.00	--	10.26

db = 9 σ = 0.329
 Sebarannya : normal.



KECECOKAN KURVE REKAMAN NOMOR : 2

=====

Klas	fo	fh	
10	2	1.00	: ote
			:
9	0	2.00	: t
			:
8	5	6.00	: ooooo t
			:
7	15	11.00	: oooooooooooooo!oooo
			:
6	10	16.00	: ooooooooooooo t
			:
5	18	16.00	: ooooooooooooooooooooo!oo
			:
4	11	11.00	: ooooooooooooo!
			:
3	7	6.00	: oooooote
			:
2	2	2.00	: oot
			:
1	0	1.00	: t
			:

Rerata	=	91.957	S.B.	=	6.263
Kai Kuadrat	=	10.265	σ	=	0.329

=====





Cetakan ke - 1 / 1

Paket : SPS (Seri Program Statistik)
Modul : Uji Asumsi
Program : Uji Linieritas
Edisi : Sutrisno Hadi dan Yuni Pamardiningasih
Universitas Gadjah Mada, Yogyakarta, Indonesia
Versi IBM/IN, Hak Cipta (c) 1997 Dilindungi UU

Nama Peneliti : F. Kristi Adhi Wijayanti
Nama Lembaga : Fakultas Psikologi Unika Soegijapranata
Tgl. Analisis : 3 Juni 1998
Nama Berkas : KRISTI

Nama Variabel Bebas X : GAYA HIDUP
Nama Variabel Terikat Y : MINAT MENGGUNAKAN KARTU KREDIT

Variabel Bebas X = Rekaman Nomor : 1
Variabel Terikat Y = Rekaman Nomor : 2

Jumlah Kasus Semula : 70
Jumlah Data Hilang : 0
Jumlah Kasus Jalan : 70



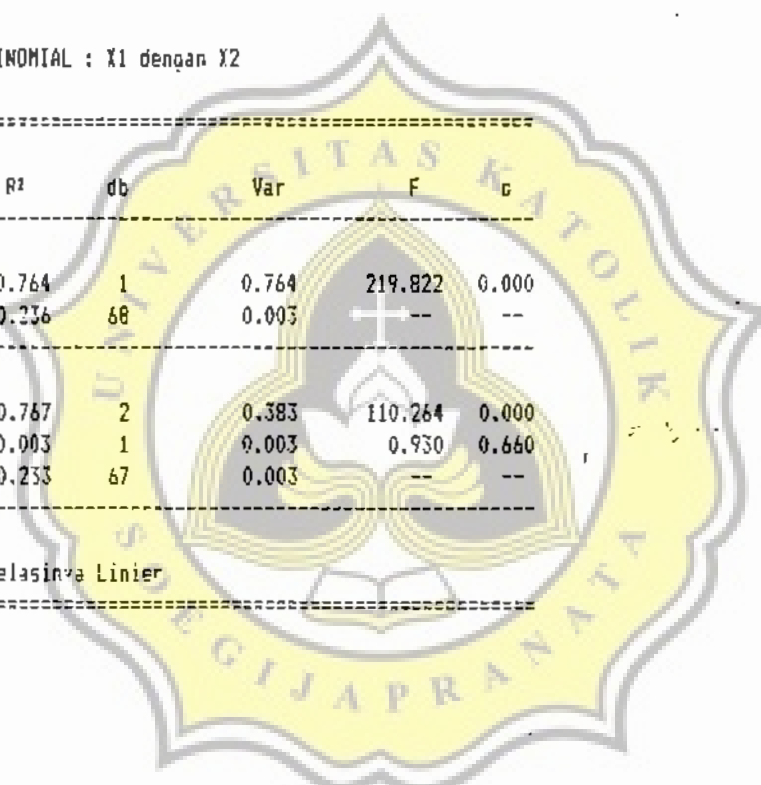
TABEL RANGKUMAN ANALISIS REGRESI : X1 dengan X2

Sumber	Derajat	JK	db	RK	F	α
Regresi	Ke-1	2.067.357	1	2.067.357	219.822	0.000
	Ke-2	2.076.115	2	1.038.058	110.264	0.000
Residu	Ke-1	639.519	68	9.405	--	--
	Ke-2	630.760	67	9.414	--	--
Total		2.706.875	69	--	--	--

TABEL RANGKUMAN ANAVA POLINOMIAL : X1 dengan X2

Sumber	Derajat	R ²	db	Var	F	α
Regresi	Ke1	0.764	1	0.764	219.822	0.000
Residu		0.236	68	0.003	--	--
Regresi	Ke2	0.767	2	0.383	110.264	0.000
Beda	Ke2-Ke1	0.003	1	0.003	0.930	0.660
Residu		0.233	67	0.003	--	--

Korelasinya Linier





Cetakan Ke - 1 / 1

LEMBAR KETERANGAN

Faref : Sri Semburan Mathisita
Modul : Menganalisis Jumlah Kasus
Program : Analisis Regresi Linear
Edisi : Sutrisno Hadi dan Yuni Pawardiningih
Universitas Gadjah Mada, Yogyakarta, Indonesia
Versi IRM/IN. Hal Cipta (c) 1997 Dilindungi UU

Nama Peneliti : F. Kristi Achi Wijayanti
Nama Lembaga : Fakultas Psikologi Unika Soegijapranata
Tel. Analisis : 7 Juni 1996
Nama Series : 19101

Nama Variabel Bebas X : GAYA HIDUP
Nama Variabel Terikat Y : MINAT MENGGUNAKAN KARTU KREDIT

Variabel Bebas X = Relawan Nomor : 1
Variabel Terikat Y = Relawan Nomor : 2

Jumlah Kasus Semua : 70
Jumlah Data Hilang : 0
Jumlah Kasus Jalan : 70

11 MATRIKS INTERKORELASI

```
=====
```

	x	y
x	1.000	0.874
y	0.874	1.000

```
=====
```

n = dua-ekor.



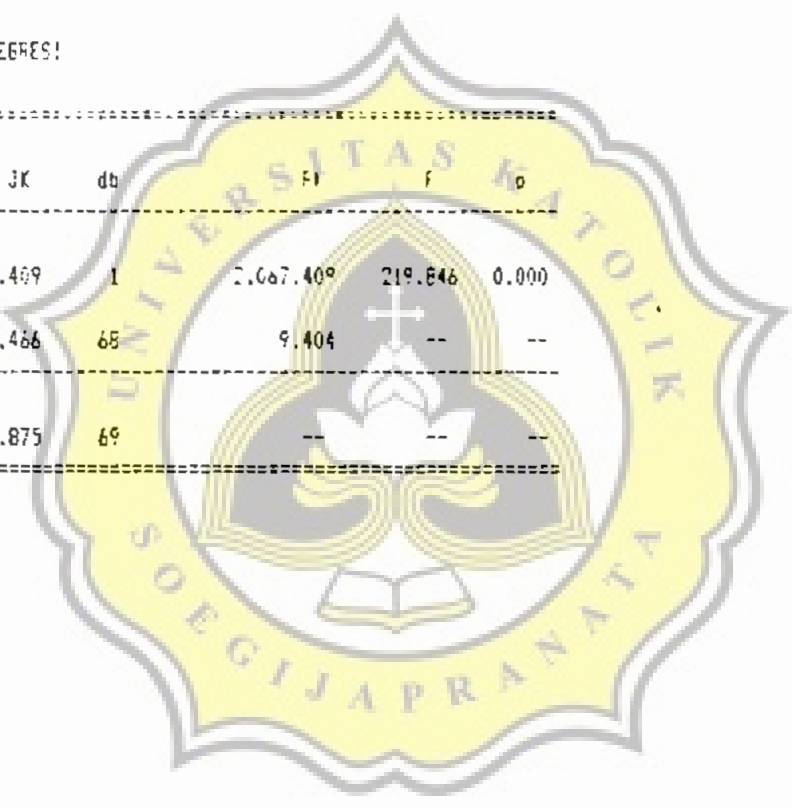
KOEFISIEN BETA DAN UJI-t-NYA

X	Beta (b)	Stand. Beta	t	df	p
0	13.470080	0.000000			
1	0.858025	0.073924	0.056520	14.827	0.000

Galat Batu Est. = 3.067
 Korelasi r = 0.874
 Koef. Det. r^2 = 0.764

TABEL RANGKUMAN ANALISIS REGRESI

Sumber	JK	db	MS	F	p
Regresi	2.067.409	1	2.067.409	219.846	0.000
Residu	639.466	68	9.404	--	--
Total	2.706.875	69	--	--	--

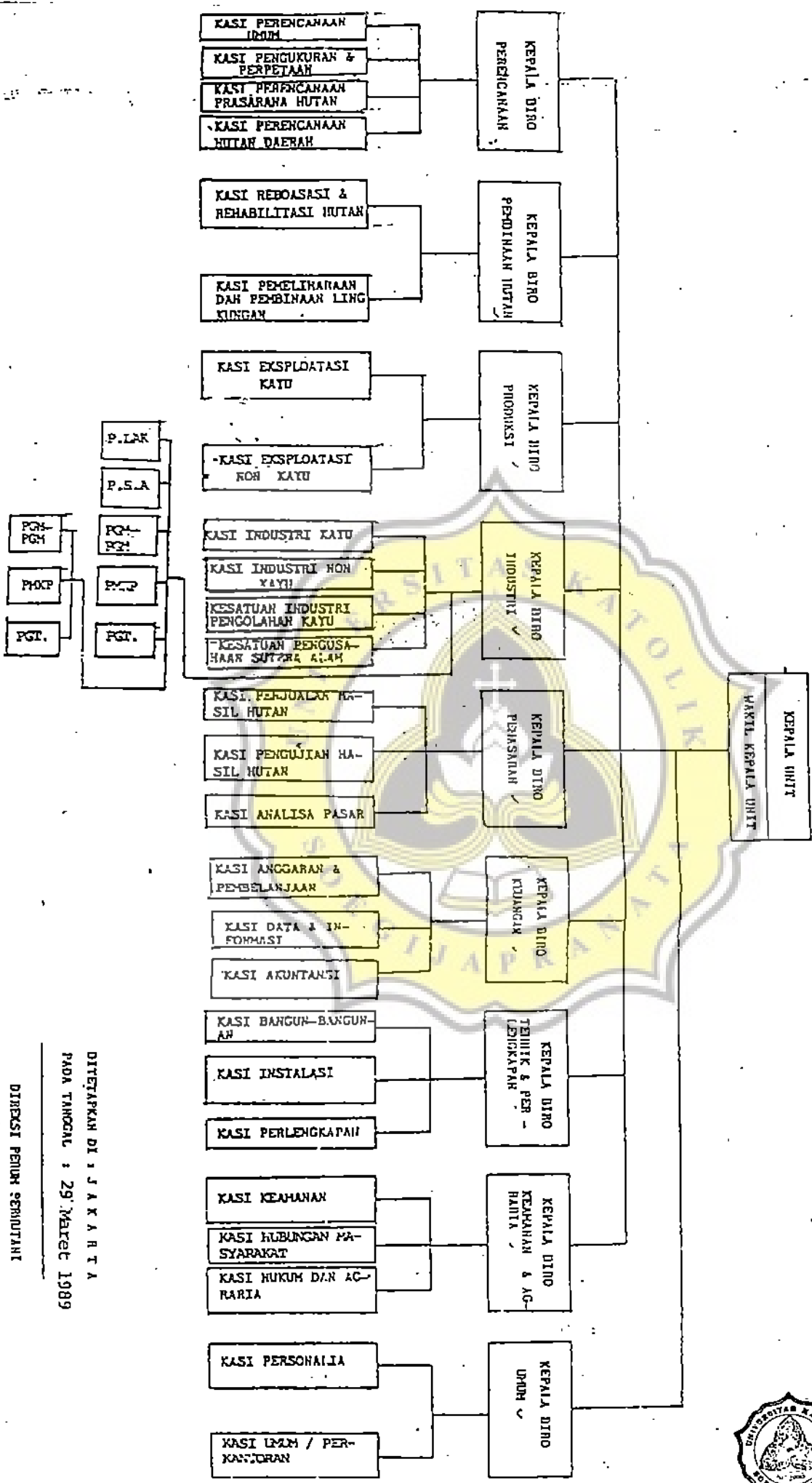




LAMPIRAN J

Struktur Organisasi Perum Perhutani
Unit I Jawa Tengah

SUSUNAN ORGANISASI PERUM PERHUTANI
TINGKAT UNIT



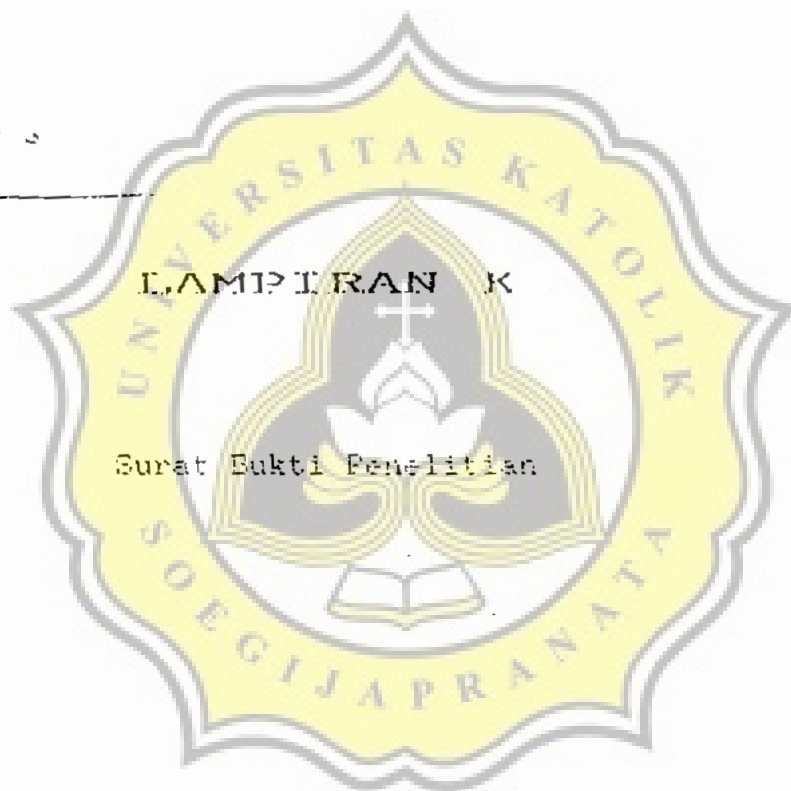
LAMPIRAN SURAT KEPUTUSAN DIREKSI PERUM PERHUTANI
TANGGAL : 29 Maret 1989
NOMOR : 313/Kpts/Dit/1989



DITETAPKAN DI JAKARTA
PADA TANGGAL : 29 Maret 1989

DIREKSI PERUM PERHUTANI

Direktur Utang
[Signature]



LAMPIRAN K

Surat Eukti Penelitian