



*Lampiran*



*Lampiran A*  
*Skala Uji Coba*  
*(A-1) Skala Kecemasan*  
*(A-2) Skala Dukungan Sosial*



*Lampiran A-1*  
*Skala Kecemasan*

## IDENTITAS

Tanggal :  
Pekerjaan :  
Nama Pabrik :

## PETUNJUK MENERJAKAN

Ada beberapa hal yang perlu Anda perhatikan dalam menanggapi skala ini.

1. Saudara-i diminta membaca setiap pernyataan dengan teliti dan berilah tanggapan sejujurnya.
2. Setiap pernyataan terdiri dari empat kemungkinan tanggapan yaitu Sangat Sesuai (SS), Sesuai (S), Tidak Sesuai (TS), dan Sangat Tidak Sesuai (STS).

Pilihlah salah satu tanggapan yang paling sesuai dengan keadaan Saudara-i dengan memberikan tanda (X) pada:

SS : jika pernyataan **SANGAT SESUAI** dengan diri Saudara-i

S : jika pernyataan **SESUAI** dengan diri Saudara-i

TS : jika pernyataan **TIDAK SESUAI** dengan diri Saudara-i

STS : jika pernyataan **SANGAT TIDAK SESUAI** dengan diri Saudara-i

3. Bila merasa tanggapan yang sudah Saudara-i beri tanda (X) tidak sesuai dengan diri Saudara-i, Saudara-i dapat memberikan dua garis sejajar pada jawaban tanggapan yang tidak sesuai dengan diri Saudara-i tersebut, lalu menggantinya dengan baru yang sesuai dengan diri Saudara-i dengan memberikan tanda (X) kembali.

Contoh:

Akhir-akhir ini saya sulit tidur ~~SS~~ S TS ~~STS~~

4. Setelah selesai mengisi, Saudara-i diminta untuk memeriksa kembali jangan sampai ada pernyataan yang terlewatkan.
5. Semua tanggapan Saudara-i dapat diterima dan tidak ada jawaban yang salah, serta tanggapan Saudara dirahasiakan.

SELAMAT MENERJAKAN DAN TERIMA KASIH

## SKALA 1

| No  | PERNYATAAN  | SS | S | TS | STS |
|-----|---|----|---|----|-----|
| 1.  | Jantung saya berdebar-debar bila memikirkan kontrak kerja yang akan habis                             | SS | S | TS | STS |
| 2.  | Saya merasa sedih karena teman-teman saya menjadi berkurang saat kontrak habis dan tidak bekerja lagi | SS | S | TS | STS |
| 3.  | Meskipun kontrak saya akan selesai nafsu makan saya tidak mengalami perubahan                         | SS | S | TS | STS |
| 4.  | Saya tidak tersinggung bila ada orang yang menanyakan kapan kontrak saya berakhir                     | SS | S | TS | STS |
| 5.  | Beberapa minggu terakhir ini perut saya sering merasa mual  | SS | S | TS | STS |
| 6.  | Belakangan ini perasaan saya mudah tegang bila membayangkan masa kontrak yang akan selesai            | SS | S | TS | STS |
| 7.  | Saya tidak merasa cepat lelah meskipun selesai bekerja  | SS | S | TS | STS |
| 8.  | Walaupun kontrak saya akan selesai saya akan tetap berkonsentrasi dalam bekerja                       | SS | S | TS | STS |
| 9.  | Akhir-akhir ini saya merasa sulit tidur   | SS | S | TS | STS |
| 10. | Beberapa minggu ini saya lebih banyak melamun   | SS | S | TS | STS |
| 11. | Akhir-akhir ini saya tidak mengalami gangguan pencernaan  | SS | S | TS | STS |
| 12. | Saya tidak merasa takut menghadapi habisnya kontrak kerja   | SS | S | TS | STS |
| 13. | Bila memikirkan jumlah uang ketika kontrak habis, tiba-tiba keringat dingin keluar                    | SS | S | TS | STS |
| 14. | Akhir-akhir ini saya sering memikirkan mengenai kontrak kerja   | SS | S | TS | STS |

|     |  |    |   |    |     |
|-----|--|----|---|----|-----|
| 15. | Meskipun membayangkan saat kontrak kerja yang akan habis, saya tidak pernah mengeluarkan keringat dingin | SS | S | TS | STS |
| 16. | Badan saya merasa lemas bila mengingat kesulitan yang akan saya alami pada saat kontrak saya berakhir    | SS | S | TS | STS |
| 17. | Kepala saya menjadi pusing jika memikirkan apa yang akan saya lakukan jika kontrak kerja saya habis      | SS | S | TS | STS |
| 18. | Akhir-akhir ini saya merasa kurang konsentrasi dengan pekerjaan  | SS | S | TS | STS |
| 19. | Saya tidak merasa pusing apabila membayangkan tidak adanya pemasukan ketika kontrak habis                | SS | S | TS | STS |
| 20. | Saya tidak merasa cemas bila tidak ada lagi penghasilan yang diterima ketika kontrak kerja saya selesai  | SS | S | TS | STS |
| 21. | Membayangkan saat kontrak kerja akan habis membuat nafsu makan saya hilang                               | SS | S | TS | STS |
| 22. | Akhir-akhir ini saya merasa tertekan bila berada di pabrik   | SS | S | TS | STS |
| 23. | Saya dapat tidur dengan nyenyak tanpa dipengaruhi pikiran tentang masa kontrak yang akan berakhir        | SS | S | TS | STS |
| 24. | Akhir-akhir ini saya lebih percaya diri dalam bekerja  | SS | S | TS | STS |
| 25. | Akhir-akhir ini telapak tangan saya sering berkeringat   | SS | S | TS | STS |
| 26. | Saya khawatir tentang masalah keuangan jika kontrak kerja saya berakhir                                  | SS | S | TS | STS |
| 27. | Saya tetap bersemangat meskipun harus bekerja lembur   | SS | S | TS | STS |
| 28. | Saya tidak merasa terganggu dalam konsentrasi kerja, meski kontrak saya akan selesai                     | SS | S | TS | STS |

|     |   |    |   |    |     |
|-----|---|----|---|----|-----|
| 29. | Beberapa minggu terakhir ini tekanan darah saya sering naik   | SS | S | TS | STS |
| 30. | Saya malu membicarakan tentang kontrak kerja dengan orang lain  | SS | S | TS | STS |
| 31. | Beberapa minggu terakhir ini denyut jantung saya tetap normal   | SS | S | TS | STS |
| 32. | Saya merasa senang ketika kontrak kerja selesai karena bisa berkesempatan bekerja di tempat lain            | SS | S | TS | STS |
| 33. | Saat tetangga / teman-teman menanyakan kapan kontrak saya selesai, perut saya langsung sakit                | SS | S | TS | STS |
| 34. | Akhir-akhir ini saya mudah tersinggung  | SS | S | TS | STS |
| 35. | Akhir-akhir ini saya jarang mengalami sakit kepala  | SS | S | TS | STS |
| 36. | Saya tidak merasa resah bila ada orang menanyakan kapan kontrak kerja saya berakhir                         | SS | S | TS | STS |
| 37. | Saya sering sakit kepala memikirkan pekerjaan   | SS | S | TS | STS |
| 38. | Akhir-akhir ini saya suka melamun membayangkan situasi apa yang akan saya alami ketika kontrak saya selesai | SS | S | TS | STS |
| 39. | Jantung saya tidak berdebar-debar ketika mendengar orang membicarakan tentang kontrak kerja                 | SS | S | TS | STS |
| 40. | Saat kontrak selesai dan menganggur saya tidak merasa rendah diri dengan orang-orang di sekitar saya        | SS | S | TS | STS |



*Lampiran A-2*  
*Skala Dukungan Sosial*



## SKALA 2

| No  | PERNYATAAN  | SS | S | TS | STS |
|-----|---|----|---|----|-----|
| 1.  | Di saat sedih, keluarga saya memperhatikan keluhan-keluhan saya   | SS | S | TS | STS |
| 2.  | Teman-teman menganggap remeh saya karena sebentar lagi kontrak saya selesai                               | SS | S | TS | STS |
| 3.  | Keluarga saya akan membantu ketika saya kesulitan keuangan  | SS | S | TS | STS |
| 4.  | Apabila saya mempunyai masalah seringkali saya tidak tahu kepada siapa meminta pertimbangan               | SS | S | TS | STS |
| 5.  | Selama saya menghadapi persoalan tentang pekerjaan, saya merasa keluarga saya tidak mendoakan saya        | SS | S | TS | STS |
| 6.  | Orang tua dan keluarga saya memuji kesabaran saya dalam menghadapi pekerjaan yang saya alami              | SS | S | TS | STS |
| 7.  | Jarang sekali saudara-saudara saya bersedia membantu saya untuk memenuhi kebutuhan hidup saya sehari-hari | SS | S | TS | STS |
| 8.  | Ketika saya membutuhkan saran, atasan saya selalu memberi jalan keluar terhadap masalah yang saya hadapi  | SS | S | TS | STS |
| 9.  | Saya merasa aman bila ada saudara yang menemani saya  | SS | S | TS | STS |
| 10. | Adik-adik saya tidak dapat membantu saya dalam memenuhi kebutuhan keluarga                                | SS | S | TS | STS |
| 11. | Teman-teman mau menolong kesulitan-kesulitan saya yang berhubungan dengan keuangan                        | SS | S | TS | STS |
| 12. | Keluarga saya acuh saja, meskipun saya menginginkan bantuan mereka  | SS | S | TS | STS |
| 13. | Keluarga dan teman-teman menyalahkan saya karena bekerja berdasarkan kontrak                              | SS | S | TS | STS |

|     |  |    |   |    |     |
|-----|--|----|---|----|-----|
| 14. | Walaupun dalam kondisi yang susah, saya masih dibutuhkan teman-teman dan keluarga untuk memutuskan sesuatu             | SS | S | TS | STS |
| 15. | Teman-teman saya keberatan jika saya meminjam uangnya  | SS | S | TS | STS |
| 16. | Dari teman-teman yang sudah habis masa kontraknya saya mendapatka saran yang akan saya pakai ketika kontrak saya habis | SS | S | TS | STS |
| 17. | Kedekatan saya dengan keluarga memberi semangat dalam bekerja  | SS | S | TS | STS |
| 18. | Saya merasa tidak dipedulikan orang lain   | SS | S | TS | STS |
| 19. | Rekan-rekan saya bersedia membantu saat saya membutuhkan mereka  | SS | S | TS | STS |
| 20. | Keluarga saya jarang memberi saran kepada saya mengenai apa yang terbaik bagi saya tentang pekerjaan                   | SS | S | TS | STS |
| 21. | Teman-teman saya tidak terlalu prihatin atas kondisi yang saya alami   | SS | S | TS | STS |
| 22. | Saya sering dipuji oleh keluarga dan teman-teman ketika berhasil menyelesaikan suatu masalah                           | SS | S | TS | STS |
| 23. | Atasan saya keberatan memberikan bantuan ketika saya membutuhkan   | SS | S | TS | STS |
| 24. | Jika saya membutuhkan petunjuk, lingkungan akan membantu saya sebaik-baiknya   | SS | S | TS | STS |
| 25. | Teman-teman saya selalu memberikan semangat untuk tekun bekerja  | SS | S | TS | STS |
| 26. | Keluarga saya tidak menghargai saya lagi karena kondisi pekerjaan saya yang tidak tetap                                | SS | S | TS | STS |
| 27. | Orang tua saya sering membantu menyediakan apa yang saya butuhkan  | SS | S | TS | STS |
| 28. | Saya sering mengambil keputusan sendiri tanpa campur tangan orang lain   | SS | S | TS | STS |

|     |  |    |   |    |     |
|-----|--|----|---|----|-----|
| 29. | Selama bekerja berdasarkan kontrak, teman-teman saya tidak dapat saya ajak bicara dari hati ke hati              | SS | S | TS | STS |
| 30. | Teman-teman sering mengatakan bahwa kondisi tubuh saya tetap segar walaupun permasalahan yang saya hadapi banyak | SS | S | TS | STS |
| 31. | Adek dan kakak saya keberatan jika saya suruh ikut bekerja   | SS | S | TS | STS |
| 32. | Ketika saya harus mengambil keputusan, keluarga saya berbagai informasi agar keputusan saya tidak keliru         | SS | S | TS | STS |
| 33. | Teman-teman saya menganjurkan agar saya lebih bersabar dalam menghadapi masalah yang ada                         | SS | S | TS | STS |
| 34. | Teman-teman dan keluarga saya tidak pernah mendukung saya  | SS | S | TS | STS |
| 35. | Saudara-saudara saya membantu saya ketika saya membutuhkan uang  | SS | S | TS | STS |
| 36. | Jika saya membutuhkan petunjuk lingkungan kurang membantu dalam memberikan petunjuk-petunjuk baru                | SS | S | TS | STS |
| 37. | Keluaahn-keluhan saya tentang pekerjaan membuat teman-teman dan keluarga saya marah                              | SS | S | TS | STS |
| 38. | Dalam keadaan yang seperti ini, saya merasa keluarga tetap memperhatikan saya                                    | SS | S | TS | STS |
| 39. | Saudara-saudara saya sering menggerutu bila saya meminjam uang kepada mereka                                     | SS | S | TS | STS |
| 40. | Saudara-saudara saya ikut mencarikan informasi tentang pekerjaan yang saya butuhkan                              | SS | S | TS | STS |



*Lampiran B*  
*Data Kasar Uji Coba*  
*(B-1) Skala Kecemasan*  
*(B-2) Skala Dukungan Sosial*



*Lampiran B-1*  
*Skala Kecemasan*

CHRISTINO

|    | y1 | y2 | y3 | y4 | y5 | y6 | y7 | y8 | y9 | y10 | y11 | y12 | y13 | y14 | y15 |
|----|----|----|----|----|----|----|----|----|----|-----|-----|-----|-----|-----|-----|
| 1  | 2  | 2  | 1  | 1  | 2  | 2  | 2  | 1  | 1  | 2   | 2   | 1   | 2   | 2   | 1   |
| 2  | 2  | 4  | 2  | 2  | 2  | 2  | 1  | 2  | 2  | 2   | 1   | 1   | 2   | 2   | 2   |
| 3  | 3  | 3  | 2  | 2  | 2  | 3  | 2  | 2  | 3  | 2   | 3   | 2   | 2   | 3   | 3   |
| 4  | 3  | 3  | 3  | 2  | 3  | 2  | 2  | 2  | 2  | 2   | 3   | 2   | 1   | 3   | 2   |
| 5  | 2  | 3  | 2  | 2  | 2  | 2  | 3  | 2  | 2  | 2   | 3   | 3   | 2   | 1   | 2   |
| 6  | 2  | 3  | 1  | 1  | 3  | 2  | 1  | 3  | 1  | 3   | 2   | 1   | 2   | 1   | 2   |
| 7  | 4  | 2  | 3  | 2  | 2  | 1  | 4  | 1  | 4  | 2   | 3   | 2   | 2   | 4   | 3   |
| 8  | 4  | 3  | 2  | 2  | 3  | 3  | 3  | 2  | 2  | 1   | 2   | 3   | 1   | 3   | 2   |
| 9  | 4  | 4  | 1  | 2  | 2  | 3  | 2  | 2  | 3  | 4   | 2   | 3   | 3   | 4   | 2   |
| 10 | 3  | 3  | 3  | 2  | 2  | 2  | 2  | 2  | 2  | 2   | 3   | 3   | 3   | 3   | 3   |
| 11 | 3  | 4  | 2  | 2  | 1  | 2  | 3  | 1  | 2  | 1   | 2   | 3   | 2   | 3   | 2   |
| 12 | 2  | 3  | 2  | 3  | 2  | 3  | 2  | 3  | 2  | 2   | 2   | 2   | 2   | 3   | 2   |
| 13 | 3  | 3  | 2  | 3  | 3  | 2  | 2  | 3  | 2  | 2   | 3   | 1   | 2   | 3   | 2   |
| 14 | 2  | 4  | 2  | 2  | 2  | 2  | 2  | 2  | 4  | 2   | 2   | 3   | 2   | 3   | 2   |
| 15 | 2  | 4  | 2  | 1  | 3  | 2  | 4  | 2  | 2  | 2   | 2   | 3   | 2   | 4   | 2   |
| 16 | 2  | 2  | 2  | 2  | 2  | 2  | 2  | 3  | 2  | 2   | 2   | 2   | 2   | 1   | 2   |
| 17 | 2  | 2  | 2  | 2  | 2  | 2  | 2  | 3  | 2  | 3   | 2   | 2   | 2   | 2   | 2   |
| 18 | 2  | 2  | 2  | 2  | 2  | 2  | 2  | 3  | 2  | 2   | 2   | 2   | 2   | 2   | 2   |
| 19 | 3  | 2  | 2  | 2  | 2  | 2  | 2  | 2  | 2  | 2   | 1   | 2   | 2   | 2   | 2   |
| 20 | 2  | 2  | 3  | 2  | 2  | 3  | 3  | 3  | 2  | 3   | 3   | 3   | 2   | 2   | 3   |
| 21 | 2  | 2  | 2  | 2  | 2  | 2  | 2  | 2  | 2  | 2   | 3   | 2   | 2   | 1   | 2   |
| 22 | 1  | 2  | 1  | 1  | 1  | 2  | 1  | 2  | 1  | 1   | 1   | 1   | 1   | 1   | 1   |
| 23 | 2  | 2  | 2  | 3  | 3  | 2  | 2  | 2  | 2  | 2   | 3   | 3   | 3   | 2   | 2   |
| 24 | 2  | 2  | 1  | 2  | 2  | 2  | 1  | 3  | 2  | 1   | 3   | 3   | 2   | 2   | 1   |
| 25 | 3  | 3  | 3  | 3  | 3  | 3  | 3  | 3  | 3  | 3   | 3   | 3   | 3   | 3   | 3   |
| 26 | 2  | 2  | 2  | 2  | 2  | 2  | 3  | 2  | 2  | 2   | 2   | 2   | 2   | 2   | 2   |
| 27 | 2  | 2  | 2  | 2  | 2  | 2  | 2  | 2  | 2  | 2   | 3   | 2   | 3   | 2   | 2   |
| 28 | 2  | 2  | 2  | 2  | 2  | 2  | 3  | 2  | 2  | 2   | 2   | 3   | 2   | 2   | 2   |
| 29 | 3  | 3  | 2  | 3  | 2  | 2  | 2  | 2  | 2  | 2   | 3   | 3   | 2   | 3   | 2   |
| 30 | 1  | 2  | 1  | 1  | 1  | 2  | 3  | 2  | 2  | 2   | 2   | 1   | 1   | 3   | 2   |

CHRISTINO

|    | y16 | y17 | y18 | y19 | y20 | y21 | y22 | y23 | y24 | y25 | y26 | y27 | y28 | y29 | y30 |
|----|-----|-----|-----|-----|-----|-----|-----|-----|-----|-----|-----|-----|-----|-----|-----|
| 1  | 3   | 2   | 2   | 2   | 2   | 2   | 1   | 1   | 2   | 2   | 2   | 1   | 1   | 1   | 2   |
| 2  | 2   | 3   | 3   | 4   | 3   | 2   | 3   | 3   | 2   | 2   | 3   | 3   | 3   | 3   | 2   |
| 3  | 2   | 2   | 2   | 2   | 3   | 2   | 2   | 3   | 2   | 3   | 3   | 2   | 2   | 3   | 2   |
| 4  | 2   | 2   | 2   | 2   | 3   | 3   | 2   | 2   | 2   | 2   | 3   | 2   | 2   | 2   | 2   |
| 5  | 2   | 3   | 2   | 3   | 3   | 2   | 2   | 1   | 2   | 1   | 3   | 4   | 4   | 1   | 1   |
| 6  | 3   | 2   | 3   | 3   | 3   | 2   | 2   | 1   | 2   | 3   | 3   | 4   | 2   | 2   | 2   |
| 7  | 2   | 4   | 1   | 3   | 3   | 4   | 4   | 2   | 2   | 2   | 2   | 1   | 1   | 2   | 2   |
| 8  | 2   | 4   | 2   | 4   | 3   | 2   | 2   | 3   | 2   | 3   | 3   | 2   | 2   | 2   | 1   |
| 9  | 1   | 3   | 3   | 3   | 3   | 3   | 3   | 1   | 1   | 4   | 4   | 1   | 1   | 2   | 2   |
| 10 | 2   | 3   | 2   | 2   | 2   | 2   | 2   | 2   | 2   | 3   | 3   | 2   | 3   | 2   | 2   |
| 11 | 2   | 3   | 2   | 3   | 3   | 2   | 2   | 2   | 3   | 2   | 3   | 1   | 2   | 2   | 1   |
| 12 | 3   | 2   | 3   | 4   | 4   | 4   | 2   | 2   | 2   | 3   | 4   | 1   | 2   | 2   | 1   |
| 13 | 3   | 2   | 2   | 2   | 2   | 2   | 2   | 2   | 2   | 2   | 2   | 2   | 2   | 3   | 3   |
| 14 | 3   | 3   | 2   | 2   | 3   | 3   | 2   | 1   | 2   | 3   | 3   | 1   | 2   | 1   | 2   |
| 15 | 2   | 3   | 2   | 3   | 3   | 3   | 2   | 3   | 2   | 3   | 3   | 1   | 2   | 1   | 2   |
| 16 | 2   | 3   | 2   | 3   | 1   | 2   | 2   | 2   | 2   | 2   | 2   | 2   | 2   | 2   | 2   |
| 17 | 2   | 3   | 2   | 2   | 2   | 2   | 2   | 2   | 2   | 2   | 2   | 2   | 2   | 2   | 2   |
| 18 | 2   | 2   | 2   | 2   | 1   | 2   | 1   | 2   | 2   | 2   | 2   | 1   | 2   | 2   | 1   |
| 19 | 2   | 2   | 2   | 2   | 2   | 2   | 2   | 2   | 2   | 2   | 2   | 2   | 2   | 1   | 1   |
| 20 | 2   | 3   | 2   | 2   | 2   | 2   | 2   | 2   | 3   | 3   | 3   | 2   | 2   | 2   | 3   |
| 21 | 1   | 2   | 2   | 4   | 2   | 2   | 2   | 1   | 1   | 2   | 2   | 2   | 1   | 1   | 2   |
| 22 | 1   | 3   | 1   | 1   | 1   | 1   | 1   | 1   | 1   | 1   | 1   | 1   | 1   | 1   | 1   |
| 23 | 2   | 3   | 2   | 2   | 2   | 3   | 2   | 2   | 2   | 3   | 3   | 2   | 2   | 2   | 2   |
| 24 | 1   | 3   | 2   | 3   | 2   | 3   | 2   | 2   | 1   | 3   | 3   | 2   | 1   | 1   | 1   |
| 25 | 2   | 3   | 3   | 3   | 2   | 3   | 3   | 3   | 3   | 3   | 3   | 3   | 3   | 2   | 3   |
| 26 | 2   | 3   | 2   | 2   | 2   | 2   | 2   | 2   | 2   | 2   | 2   | 2   | 2   | 2   | 2   |
| 27 | 2   | 2   | 2   | 2   | 2   | 2   | 2   | 2   | 2   | 2   | 2   | 2   | 2   | 2   | 2   |
| 28 | 2   | 3   | 2   | 2   | 2   | 3   | 2   | 2   | 2   | 3   | 3   | 2   | 2   | 3   | 2   |
| 29 | 3   | 3   | 3   | 4   | 3   | 3   | 2   | 2   | 2   | 3   | 3   | 1   | 2   | 1   | 2   |
| 30 | 3   | 4   | 2   | 1   | 3   | 2   | 2   | 1   | 1   | 1   | 2   | 2   | 1   | 1   | 1   |



CHRISTINO

|    | y31 | y32 | y33 | y34 | y35 | y36 | y37 | y38 | y39 | y40 | cemas |
|----|-----|-----|-----|-----|-----|-----|-----|-----|-----|-----|-------|
| 1  | 2   | 3   | 2   | 1   | 2   | 2   | 2   | 2   | 1   | 1   | 68    |
| 2  | 3   | 2   | 3   | 3   | 2   | 3   | 3   | 2   | 2   | 3   | 96    |
| 3  | 4   | 4   | 1   | 1   | 3   | 4   | 3   | 3   | 3   | 2   | 100   |
| 4  | 2   | 2   | 1   | 1   | 2   | 2   | 2   | 1   | 1   | 1   | 83    |
| 5  | 3   | 3   | 1   | 3   | 4   | 4   | 1   | 2   | 4   | 4   | 96    |
| 6  | 3   | 2   | 1   | 2   | 3   | 3   | 3   | 2   | 2   | 3   | 89    |
| 7  | 1   | 2   | 2   | 1   | 2   | 2   | 2   | 1   | 2   | 2   | 91    |
| 8  | 2   | 1   | 1   | 3   | 3   | 2   | 2   | 3   | 2   | 3   | 95    |
| 9  | 1   | 3   | 2   | 3   | 1   | 1   | 4   | 4   | 3   | 4   | 102   |
| 10 | 2   | 3   | 2   | 2   | 2   | 3   | 2   | 2   | 2   | 3   | 95    |
| 11 | 1   | 2   | 2   | 1   | 2   | 2   | 2   | 2   | 3   | 3   | 86    |
| 12 | 2   | 2   | 3   | 2   | 3   | 2   | 3   | 4   | 2   | 4   | 101   |
| 13 | 2   | 2   | 4   | 2   | 3   | 3   | 2   | 2   | 3   | 3   | 95    |
| 14 | 1   | 2   | 4   | 2   | 3   | 2   | 2   | 2   | 2   | 2   | 91    |
| 15 | 1   | 2   | 4   | 1   | 2   | 2   | 2   | 1   | 2   | 2   | 91    |
| 16 | 2   | 2   | 3   | 2   | 2   | 2   | 2   | 2   | 2   | 3   | 83    |
| 17 | 2   | 2   | 2   | 2   | 2   | 3   | 2   | 2   | 2   | 3   | 85    |
| 18 | 2   | 2   | 2   | 2   | 1   | 2   | 2   | 2   | 2   | 3   | 77    |
| 19 | 2   | 1   | 2   | 2   | 2   | 2   | 2   | 2   | 2   | 2   | 77    |
| 20 | 2   | 3   | 3   | 3   | 2   | 3   | 2   | 3   | 2   | 3   | 99    |
| 21 | 2   | 2   | 2   | 3   | 2   | 2   | 2   | 2   | 2   | 2   | 78    |
| 22 | 2   | 1   | 2   | 2   | 1   | 2   | 1   | 2   | 2   | 2   | 52    |
| 23 | 3   | 2   | 4   | 2   | 2   | 2   | 2   | 3   | 3   | 2   | 94    |
| 24 | 2   | 1   | 3   | 3   | 2   | 3   | 2   | 2   | 2   | 3   | 82    |
| 25 | 3   | 3   | 3   | 3   | 3   | 3   | 3   | 3   | 3   | 3   | 117   |
| 26 | 2   | 2   | 2   | 2   | 2   | 2   | 2   | 2   | 2   | 2   | 82    |
| 27 | 2   | 2   | 3   | 2   | 2   | 3   | 2   | 2   | 2   | 2   | 85    |
| 28 | 2   | 2   | 2   | 2   | 2   | 2   | 2   | 2   | 2   | 2   | 86    |
| 29 | 1   | 2   | 3   | 3   | 3   | 3   | 3   | 2   | 3   | 2   | 98    |
| 30 | 2   | 1   | 3   | 3   | 1   | 3   | 2   | 2   | 1   | 2   | 73    |





*Lampiran B-2*  
*Skala Dukungan Sosial*

CHRISTINO

|    | x1 | x2 | x3 | x4 | x5 | x6 | x7 | x8 | x9 | x10 | x11 | x12 | x13 | x14 | x15 |
|----|----|----|----|----|----|----|----|----|----|-----|-----|-----|-----|-----|-----|
| 1  | 3  | 3  | 3  | 2  | 3  | 3  | 2  | 3  | 3  | 2   | 2   | 3   | 3   | 3   | 3   |
| 2  | 3  | 3  | 3  | 2  | 3  | 3  | 3  | 3  | 3  | 3   | 3   | 2   | 3   | 3   | 3   |
| 3  | 3  | 3  | 3  | 4  | 3  | 4  | 3  | 3  | 3  | 3   | 2   | 3   | 3   | 3   | 3   |
| 4  | 4  | 3  | 3  | 3  | 4  | 3  | 3  | 3  | 3  | 3   | 3   | 4   | 4   | 3   | 3   |
| 5  | 4  | 4  | 4  | 2  | 4  | 2  | 4  | 3  | 3  | 3   | 3   | 4   | 4   | 4   | 3   |
| 6  | 3  | 3  | 4  | 3  | 4  | 4  | 2  | 2  | 4  | 4   | 3   | 4   | 4   | 3   | 3   |
| 7  | 3  | 3  | 3  | 3  | 3  | 3  | 3  | 3  | 4  | 3   | 2   | 3   | 4   | 3   | 3   |
| 8  | 3  | 2  | 2  | 2  | 3  | 2  | 2  | 2  | 3  | 2   | 1   | 3   | 4   | 3   | 3   |
| 9  | 4  | 2  | 1  | 2  | 3  | 3  | 3  | 3  | 3  | 3   | 2   | 3   | 3   | 3   | 2   |
| 10 | 3  | 3  | 2  | 2  | 3  | 2  | 3  | 2  | 2  | 2   | 2   | 2   | 2   | 3   | 3   |
| 11 | 3  | 3  | 3  | 3  | 4  | 3  | 4  | 3  | 3  | 4   | 3   | 4   | 3   | 3   | 2   |
| 12 | 4  | 4  | 4  | 2  | 4  | 4  | 4  | 2  | 4  | 3   | 3   | 4   | 2   | 3   | 3   |
| 13 | 3  | 3  | 3  | 3  | 3  | 3  | 3  | 3  | 3  | 3   | 3   | 3   | 3   | 3   | 3   |
| 14 | 4  | 4  | 4  | 3  | 3  | 3  | 3  | 3  | 3  | 3   | 3   | 4   | 4   | 3   | 3   |
| 15 | 4  | 3  | 3  | 3  | 3  | 3  | 3  | 3  | 3  | 4   | 3   | 4   | 3   | 3   | 3   |
| 16 | 3  | 3  | 4  | 3  | 3  | 3  | 3  | 3  | 3  | 3   | 3   | 3   | 3   | 3   | 3   |
| 17 | 3  | 2  | 3  | 1  | 4  | 3  | 4  | 2  | 3  | 4   | 2   | 3   | 3   | 3   | 2   |
| 18 | 3  | 3  | 3  | 3  | 3  | 3  | 3  | 3  | 4  | 3   | 2   | 3   | 4   | 3   | 3   |
| 19 | 4  | 4  | 4  | 3  | 4  | 4  | 4  | 4  | 4  | 4   | 4   | 4   | 4   | 3   | 4   |
| 20 | 4  | 3  | 4  | 4  | 4  | 4  | 4  | 4  | 4  | 3   | 4   | 4   | 3   | 4   | 4   |
| 21 | 2  | 3  | 3  | 3  | 3  | 3  | 2  | 2  | 3  | 3   | 2   | 3   | 3   | 3   | 3   |
| 22 | 3  | 3  | 3  | 3  | 3  | 3  | 4  | 3  | 3  | 3   | 3   | 4   | 3   | 3   | 2   |
| 23 | 3  | 2  | 2  | 2  | 3  | 3  | 2  | 3  | 3  | 2   | 3   | 2   | 3   | 3   | 3   |
| 24 | 4  | 4  | 4  | 3  | 4  | 3  | 3  | 3  | 3  | 3   | 2   | 3   | 3   | 3   | 2   |
| 25 | 3  | 3  | 3  | 3  | 4  | 4  | 3  | 3  | 3  | 4   | 3   | 4   | 4   | 3   | 3   |
| 26 | 4  | 3  | 3  | 3  | 4  | 3  | 3  | 3  | 3  | 3   | 3   | 4   | 4   | 4   | 3   |
| 27 | 3  | 3  | 3  | 2  | 3  | 2  | 4  | 1  | 3  | 4   | 3   | 4   | 4   | 3   | 3   |
| 28 | 3  | 3  | 3  | 2  | 3  | 4  | 2  | 2  | 4  | 4   | 3   | 4   | 4   | 3   | 3   |
| 29 | 4  | 3  | 3  | 3  | 3  | 3  | 3  | 3  | 3  | 3   | 3   | 4   | 3   | 3   | 3   |
| 30 | 4  | 4  | 4  | 3  | 4  | 3  | 4  | 4  | 3  | 3   | 3   | 3   | 3   | 3   | 1   |

CHRISTINO

|    | x16 | x17 | x18 | x19 | x20 | x21 | x22 | x23 | x24 | x25 | x26 | x27 | x28 | x29 | x30 |
|----|-----|-----|-----|-----|-----|-----|-----|-----|-----|-----|-----|-----|-----|-----|-----|
| 1  | 3   | 3   | 3   | 3   | 3   | 3   | 2   | 3   | 3   | 3   | 4   | 2   | 3   | 3   | 3   |
| 2  | 3   | 3   | 3   | 3   | 3   | 3   | 3   | 3   | 3   | 3   | 3   | 3   | 3   | 2   | 3   |
| 3  | 3   | 4   | 4   | 3   | 2   | 3   | 1   | 3   | 3   | 3   | 4   | 4   | 2   | 3   | 2   |
| 4  | 3   | 4   | 4   | 3   | 3   | 3   | 3   | 4   | 3   | 4   | 4   | 3   | 3   | 3   | 2   |
| 5  | 3   | 4   | 4   | 3   | 4   | 4   | 2   | 3   | 3   | 3   | 3   | 4   | 2   | 3   | 1   |
| 6  | 3   | 4   | 3   | 4   | 3   | 3   | 2   | 2   | 3   | 3   | 4   | 4   | 2   | 3   | 3   |
| 7  | 3   | 4   | 4   | 4   | 4   | 3   | 3   | 3   | 3   | 3   | 4   | 3   | 2   | 3   | 4   |
| 8  | 3   | 3   | 3   | 2   | 3   | 2   | 2   | 2   | 2   | 2   | 3   | 3   | 2   | 3   | 3   |
| 9  | 2   | 3   | 3   | 3   | 2   | 3   | 2   | 2   | 3   | 4   | 3   | 3   | 2   | 3   | 2   |
| 10 | 2   | 2   | 3   | 2   | 2   | 2   | 3   | 2   | 2   | 3   | 2   | 2   | 2   | 2   | 2   |
| 11 | 3   | 3   | 4   | 3   | 3   | 4   | 3   | 3   | 3   | 4   | 4   | 3   | 3   | 3   | 3   |
| 12 | 3   | 4   | 4   | 4   | 4   | 4   | 3   | 2   | 3   | 3   | 4   | 4   | 3   | 3   | 2   |
| 13 | 3   | 3   | 3   | 3   | 2   | 3   | 3   | 2   | 3   | 3   | 3   | 3   | 3   | 3   | 3   |
| 14 | 3   | 4   | 4   | 3   | 3   | 3   | 3   | 3   | 3   | 4   | 4   | 3   | 2   | 4   | 2   |
| 15 | 3   | 4   | 4   | 3   | 4   | 2   | 3   | 3   | 3   | 3   | 4   | 3   | 2   | 3   | 3   |
| 16 | 3   | 3   | 3   | 3   | 4   | 3   | 3   | 3   | 3   | 3   | 3   | 3   | 2   | 3   | 3   |
| 17 | 4   | 4   | 3   | 3   | 3   | 2   | 2   | 3   | 3   | 3   | 3   | 3   | 2   | 3   | 3   |
| 18 | 3   | 4   | 4   | 1   | 4   | 3   | 3   | 3   | 3   | 3   | 4   | 3   | 2   | 4   | 2   |
| 19 | 4   | 4   | 4   | 3   | 4   | 4   | 4   | 3   | 2   | 3   | 4   | 4   | 2   | 4   | 2   |
| 20 | 4   | 4   | 4   | 4   | 4   | 4   | 4   | 4   | 4   | 3   | 4   | 4   | 3   | 4   | 3   |
| 21 | 3   | 3   | 3   | 3   | 2   | 3   | 3   | 3   | 3   | 3   | 3   | 3   | 3   | 3   | 2   |
| 22 | 3   | 3   | 3   | 3   | 3   | 3   | 3   | 3   | 3   | 3   | 3   | 3   | 2   | 3   | 3   |
| 23 | 2   | 3   | 3   | 3   | 3   | 3   | 2   | 2   | 3   | 3   | 4   | 4   | 2   | 3   | 3   |
| 24 | 3   | 4   | 4   | 3   | 2   | 3   | 3   | 3   | 3   | 3   | 4   | 3   | 2   | 3   | 4   |
| 25 | 3   | 4   | 4   | 3   | 3   | 3   | 2   | 2   | 2   | 2   | 3   | 3   | 2   | 3   | 2   |
| 26 | 4   | 4   | 4   | 3   | 4   | 4   | 2   | 2   | 3   | 4   | 3   | 3   | 2   | 3   | 3   |
| 27 | 4   | 4   | 3   | 4   | 3   | 3   | 3   | 2   | 3   | 3   | 2   | 2   | 2   | 2   | 2   |
| 28 | 4   | 4   | 4   | 3   | 3   | 3   | 3   | 3   | 3   | 3   | 4   | 3   | 2   | 3   | 3   |
| 29 | 3   | 4   | 4   | 3   | 4   | 2   | 3   | 3   | 3   | 3   | 3   | 3   | 2   | 3   | 3   |
| 30 | 4   | 3   | 3   | 3   | 4   | 3   | 3   | 3   | 4   | 4   | 4   | 3   | 4   | 3   | 4   |

CHRISTINO

|    | x31 | x32 | x33 | x34 | x35 | x36 | x37 | x38 | x39 | x40 | duksos |
|----|-----|-----|-----|-----|-----|-----|-----|-----|-----|-----|--------|
| 1  | 2   | 3   | 3   | 3   | 3   | 2   | 2   | 3   | 3   | 4   | 113    |
| 2  | 3   | 2   | 3   | 2   | 3   | 3   | 2   | 3   | 3   | 3   | 114    |
| 3  | 3   | 1   | 3   | 3   | 3   | 1   | 4   | 3   | 4   | 4   | 119    |
| 4  | 3   | 2   | 3   | 4   | 3   | 3   | 3   | 3   | 3   | 3   | 128    |
| 5  | 2   | 2   | 3   | 4   | 4   | 4   | 3   | 4   | 3   | 4   | 130    |
| 6  | 3   | 1   | 3   | 3   | 4   | 2   | 3   | 4   | 3   | 4   | 126    |
| 7  | 3   | 2   | 3   | 3   | 3   | 3   | 4   | 4   | 3   | 4   | 128    |
| 8  | 2   | 2   | 3   | 3   | 3   | 2   | 3   | 3   | 2   | 3   | 101    |
| 9  | 3   | 3   | 4   | 3   | 2   | 2   | 2   | 3   | 2   | 3   | 107    |
| 10 | 2   | 3   | 3   | 3   | 2   | 2   | 2   | 3   | 2   | 3   | 94     |
| 11 | 4   | 2   | 4   | 4   | 3   | 3   | 3   | 3   | 4   | 4   | 131    |
| 12 | 4   | 2   | 3   | 4   | 3   | 2   | 4   | 3   | 3   | 4   | 132    |
| 13 | 2   | 2   | 3   | 3   | 3   | 3   | 3   | 3   | 3   | 3   | 116    |
| 14 | 3   | 2   | 3   | 4   | 3   | 3   | 3   | 3   | 3   | 3   | 128    |
| 15 | 3   | 2   | 3   | 4   | 3   | 4   | 4   | 3   | 3   | 3   | 127    |
| 16 | 3   | 2   | 3   | 3   | 3   | 2   | 3   | 3   | 2   | 4   | 119    |
| 17 | 2   | 2   | 3   | 4   | 3   | 3   | 3   | 3   | 3   | 3   | 115    |
| 18 | 3   | 2   | 3   | 3   | 3   | 3   | 4   | 4   | 3   | 4   | 125    |
| 19 | 4   | 4   | 4   | 4   | 4   | 3   | 4   | 3   | 4   | 4   | 147    |
| 20 | 1   | 4   | 4   | 4   | 3   | 4   | 3   | 4   | 4   | 4   | 149    |
| 21 | 4   | 3   | 3   | 3   | 3   | 2   | 3   | 3   | 3   | 3   | 114    |
| 22 | 2   | 3   | 3   | 3   | 3   | 3   | 3   | 3   | 3   | 3   | 119    |
| 23 | 3   | 3   | 3   | 3   | 3   | 1   | 4   | 3   | 4   | 4   | 113    |
| 24 | 3   | 2   | 3   | 4   | 3   | 3   | 3   | 3   | 3   | 3   | 124    |
| 25 | 2   | 2   | 3   | 4   | 4   | 4   | 3   | 3   | 3   | 4   | 123    |
| 26 | 3   | 1   | 3   | 3   | 4   | 2   | 3   | 3   | 3   | 4   | 127    |
| 27 | 4   | 2   | 3   | 3   | 3   | 3   | 4   | 3   | 3   | 4   | 119    |
| 28 | 3   | 2   | 3   | 3   | 3   | 2   | 3   | 3   | 2   | 3   | 122    |
| 29 | 3   | 2   | 3   | 4   | 3   | 3   | 3   | 3   | 4   | 4   | 125    |
| 30 | 2   | 4   | 4   | 4   | 3   | 2   | 4   | 4   | 3   | 4   | 135    |



*Lampiran C*  
*Uji Validitas dan Reliabilitas*  
*(C-1) Skala Kecemasan*  
*(C-2) Skala Dukungan Sosial*



*Lampiran C-1*  
*Skala Kecemasan*

RELIABILITY ANALYSIS - SCALE (ALPHA)

Item-total Statistics

|     | Scale Mean if Item Deleted | Scale Variance if Item Deleted | Corrected Item-Total Correlation | Alpha if Item Deleted |
|-----|----------------------------|--------------------------------|----------------------------------|-----------------------|
| Y1  | 85.8333                    | 139.6609                       | .4774                            | .8929                 |
| Y2  | 85.5667                    | 140.1161                       | .4598                            | .8932                 |
| Y3  | 86.2667                    | 141.9264                       | .4531                            | .8934                 |
| Y4  | 86.2333                    | 140.1851                       | .6051                            | .8915                 |
| Y5  | 86.1000                    | 142.3690                       | .4583                            | .8935                 |
| Y6  | 86.0667                    | 143.5126                       | .4723                            | .8937                 |
| Y7  | 85.9667                    | 144.5161                       | .2020                            | .8975                 |
| Y8  | 86.0333                    | 145.6195                       | .2004                            | .8968                 |
| Y9  | 86.1000                    | 141.0586                       | .4584                            | .8933                 |
| Y10 | 86.1667                    | 142.2816                       | .4097                            | .8940                 |
| Y11 | 85.9000                    | 142.0931                       | .4071                            | .8940                 |
| Y12 | 86.0000                    | 139.7931                       | .4673                            | .8930                 |
| Y13 | 86.2000                    | 142.2345                       | .4825                            | .8932                 |
| Y14 | 85.8333                    | 139.7299                       | .3979                            | .8945                 |
| Y15 | 86.1667                    | 140.6954                       | .6456                            | .8915                 |
| Y16 | 86.1333                    | 146.8092                       | .1199                            | .8978                 |
| Y17 | 85.4667                    | 147.7057                       | .0556                            | .8987                 |
| Y18 | 86.1000                    | 141.8172                       | .5684                            | .8925                 |
| Y19 | 85.6667                    | 139.4713                       | .4309                            | .8937                 |
| Y20 | 85.8333                    | 141.0402                       | .4291                            | .8937                 |
| Y21 | 85.8333                    | 141.3161                       | .4471                            | .8934                 |
| Y22 | 86.1667                    | 140.7644                       | .5664                            | .8921                 |
| Y23 | 86.3333                    | 141.4713                       | .4469                            | .8934                 |
| Y24 | 86.3000                    | 142.9069                       | .4630                            | .8936                 |
| Y25 | 85.8333                    | 138.2816                       | .5954                            | .8910                 |
| Y26 | 85.6000                    | 137.2828                       | .7156                            | .8895                 |
| Y27 | 86.3667                    | 144.1713                       | .2084                            | .8976                 |
| Y28 | 86.3000                    | 140.4241                       | .4907                            | .8928                 |
| Y29 | 86.4333                    | 142.5299                       | .3765                            | .8945                 |
| Y30 | 86.4333                    | 142.3230                       | .4291                            | .8938                 |
| Y31 | 86.2000                    | 146.3724                       | .1182                            | .8984                 |
| Y32 | 86.1333                    | 140.2575                       | .4850                            | .8928                 |
| Y33 | 85.8333                    | 146.0747                       | .0888                            | .9007                 |
| Y34 | 86.1000                    | 145.0586                       | .1905                            | .8974                 |
| Y35 | 86.0333                    | 139.4816                       | .5305                            | .8921                 |
| Y36 | 85.7667                    | 144.6678                       | .2325                            | .8966                 |
| Y37 | 86.0333                    | 140.5161                       | .5568                            | .8921                 |
| Y38 | 86.0333                    | 141.4126                       | .4132                            | .8939                 |
| Y39 | 86.0333                    | 140.3782                       | .5160                            | .8924                 |
| Y40 | 85.7000                    | 140.2862                       | .4382                            | .8935                 |

Reliability Coefficients

N of Cases = 30.0

N of Items = 40

Alpha = .8965

RELIABILITY ANALYSIS - SCALE (ALPHA)

Item-total Statistics

|     | Scale<br>Mean<br>if Item<br>Deleted | Scale<br>Variance<br>if Item<br>Deleted | Corrected<br>Item-<br>Total<br>Correlation | Alpha<br>if Item<br>Deleted |
|-----|-------------------------------------|---|--|-----------------------------|
| Y1  | 65.6000                             | 112.2483                                | .5908                                      | .9114                       |
| Y2  | 65.3333                             | 113.6092                                | .5135                                      | .9127                       |
| Y3  | 66.0333                             | 116.0333                                | .4583                                      | .9135                       |
| Y4  | 66.0000                             | 114.6207                                | .5979                                      | .9117                       |
| Y5  | 65.8667                             | 116.7402                                | .4387                                      | .9138                       |
| Y6  | 65.8333                             | 117.5920                                | .4678                                      | .9136                       |
| Y9  | 65.8667                             | 114.8092                                | .4937                                      | .9130                       |
| Y10 | 65.9333                             | 116.5471                                | .4001                                      | .9143                       |
| Y11 | 65.6667                             | 116.6437                                | .3784 - ↓                                  | .9146                       |
| Y12 | 65.7667                             | 113.7023                                | .4958                                      | .9130                       |
| Y13 | 65.9667                             | 116.1713                                | .5008                                      | .9130                       |
| Y14 | 65.6000                             | 112.6621                                | .4751                                      | .9137                       |
| Y15 | 65.9333                             | 115.2368                                | .6237                                      | .9117                       |
| Y18 | 65.8667                             | 116.2575                                | .5454                                      | .9126                       |
| Y19 | 65.4333                             | 113.4264                                | .4550                                      | .9140                       |
| Y20 | 65.6000                             | 114.9379                                | .4523                                      | .9137                       |
| Y21 | 65.6000                             | 114.8000                                | .4999                                      | .9129                       |
| Y22 | 65.9333                             | 115.0299                                | .5685                                      | .9121                       |
| Y23 | 66.1000                             | 115.8862                                | .4322                                      | .9139                       |
| Y24 | 66.0667                             | 117.1678                                | .4473                                      | .9137                       |
| Y25 | 65.6000                             | 111.8345                                | .6612                                      | .9103                       |
| Y26 | 65.3667                             | 111.4126                                | .7525 + ↑                                  | .9091                       |
| Y28 | 66.0667                             | 115.9954                                | .4034                                      | .9143                       |
| Y29 | 66.2000                             | 116.5793                                | .3807                                      | .9146                       |
| Y30 | 66.2000                             | 116.8552                                | .3983                                      | .9143                       |
| Y32 | 65.9000                             | 114.1621                                | .5136                                      | .9127                       |
| Y35 | 65.8000                             | 114.8552                                | .4648                                      | .9134                       |
| Y37 | 65.8000                             | 114.1655                                | .6092                                      | .9115                       |
| Y38 | 65.8000                             | 115.6138                                | .4139                                      | .9142                       |
| Y39 | 65.8000                             | 114.9931                                | .4947                                      | .9130                       |
| Y40 | 65.4667                             | 115.3609                                | .3911                                      | .9148                       |

Reliability Coefficients

N of Cases = 30.0

N of Items = 31

Alpha = .9156





*Lampiran C-2*  
*Skala Dukungan Sosial*

RELIABILITY ANALYSIS - SCALE (ALPHA)

Item-total Statistics

|     | Scale<br>Mean<br>if Item<br>Deleted | Scale<br>Variance<br>if Item<br>Deleted | Corrected<br>Item-<br>Total<br>Correlation | Alpha<br>if Item<br>Deleted |
|-----|-------------------------------------|---|--|-----------------------------|
| X1  | 118.9667                            | 125.2747                                | .5007                                      | .9097                       |
| X2  | 119.2667                            | 124.2023                                | .5595                                      | .9089                       |
| X3  | 119.2000                            | 120.0276                                | .7034                                      | .9065                       |
| X4  | 119.6667                            | 124.2299                                | .4853                                      | .9097                       |
| X5  | 118.9333                            | 125.2368                                | .5677                                      | .9091                       |
| X6  | 119.2333                            | 124.8057                                | .4893                                      | .9097                       |
| X7  | 119.2333                            | 123.9782                                | .4624                                      | .9101                       |
| X8  | 119.5333                            | 123.7747                                | .5141                                      | .9094                       |
| X9  | 119.1333                            | 125.0851                                | .5998                                      | .9089                       |
| X10 | 119.2000                            | 125.3379                                | .4320                                      | .9104                       |
| X11 | 119.6333                            | 121.4816                                | .6903                                      | .9070                       |
| X12 | 118.9333                            | 122.3402                                | .6044                                      | .9081                       |
| X13 | 119.0000                            | 128.4138                                | .2208 *)                                   | .9130                       |
| X14 | 119.2333                            | 129.2195                                | .3609                                      | .9115                       |
| X15 | 119.5000                            | 129.2931                                | .1613 *)                                   | .9136                       |
| X16 | 119.2000                            | 124.5103                                | .5474                                      | .9091                       |
| X17 | 118.7667                            | 123.8402                                | .6050                                      | .9084                       |
| X18 | 118.8000                            | 124.6483                                | .6099                                      | .9087                       |
| X19 | 119.3000                            | 126.2172                                | .3778                                      | .9111                       |
| X20 | 119.1667                            | 121.4540                                | .5958                                      | .9081                       |
| X21 | 119.3000                            | 123.1138                                | .6100                                      | .9082                       |
| X22 | 119.6333                            | 125.0678                                | .4342                                      | .9104                       |
| X23 | 119.6000                            | 125.4207                                | .4635                                      | .9101                       |
| X24 | 119.4000                            | 127.6276                                | .3922                                      | .9110                       |
| X25 | 119.2000                            | 129.1310                                | .2105 *)                                   | .9127                       |
| X26 | 118.8667                            | 123.8437                                | .5414                                      | .9090                       |
| X27 | 119.2000                            | 125.2000                                | .4919                                      | .9097                       |
| X28 | 120.0000                            | 129.1034                                | .1943 *)                                   | .9130                       |
| X29 | 119.3000                            | 125.8724                                | .5186                                      | .9097                       |
| X30 | 119.6333                            | 130.5161                                | .0431 *)                                   | .9163                       |
| X31 | 119.5333                            | 130.1195                                | .0643 *)                                   | .9161                       |
| X32 | 120.0333                            | 129.0678                                | .1173 *)                                   | .9157                       |
| X33 | 119.1667                            | 128.0057                                | .4275                                      | .9108                       |
| X34 | 118.9333                            | 124.4092                                | .5643                                      | .9089                       |
| X35 | 119.2333                            | 126.1851                                | .5001                                      | .9099                       |
| X36 | 119.7000                            | 124.1483                                | .3892                                      | .9115                       |
| X37 | 119.1667                            | 124.9713                                | .4437                                      | .9103                       |
| X38 | 119.1333                            | 127.9126                                | .4062                                      | .9109                       |
| X39 | 119.3000                            | 124.0103                                | .5423                                      | .9091                       |
| X40 | 118.7667                            | 126.4609                                | .4500                                      | .9103                       |

Reliability Coefficients

N of Cases = 30.0

N of Items = 40

Alpha = .9125

RELIABILITY ANALYSIS - SCALE (ALPHA)

Item-total Statistics

|     | Scale Mean if Item Deleted | Scale Variance if Item Deleted | Corrected Item-Total Correlation | Alpha if Item Deleted |
|-----|----------------------------|--------------------------------|----------------------------------|-----------------------|
| X1  | 99.5333                    | 108.1195                       | .5137                            | .9254                 |
| X2  | 99.8333                    | 107.3161                       | .5554                            | .9249                 |
| X3  | 99.7667                    | 103.1506                       | .7203 + ↑                        | .9225                 |
| X4  | 100.2333                   | 107.4954                       | .4697                            | .9260                 |
| X5  | 99.5000                    | 107.9138                       | .5996                            | .9246                 |
| X6  | 99.8000                    | 107.7517                       | .4955                            | .9256                 |
| X7  | 99.8000                    | 106.5793                       | .4954                            | .9258                 |
| X8  | 100.1000                   | 107.1966                       | .4893                            | .9258                 |
| X9  | 99.7000                    | 108.3552                       | .5733                            | .9249                 |
| X10 | 99.7667                    | 108.0471                       | .4534                            | .9262                 |
| X11 | 100.2000                   | 104.8552                       | .6815                            | .9232                 |
| X12 | 99.5000                    | 105.1552                       | .6330                            | .9238                 |
| X14 | 99.8000                    | 111.7517                       | .3913                            | .9269                 |
| X16 | 99.7667                    | 107.6333                       | .5406                            | .9251                 |
| X17 | 99.3333                    | 106.5057                       | .6428                            | .9239                 |
| X18 | 99.3667                    | 107.4816                       | .6302                            | .9243                 |
| X19 | 99.8667                    | 109.0161                       | .3874                            | .9269                 |
| X20 | 99.7333                    | 104.8230                       | .5879                            | .9245                 |
| X21 | 99.8667                    | 106.5333                       | .5875                            | .9245                 |
| X22 | 100.2000                   | 108.9241                       | .3693 - ↓                        | .9273                 |
| X23 | 100.1667                   | 108.6264                       | .4443                            | .9262                 |
| X24 | 99.9667                    | 110.6540                       | .3712                            | .9269                 |
| X26 | 99.4333                    | 107.3575                       | .5077                            | .9255                 |
| X27 | 99.7667                    | 107.8402                       | .5227                            | .9253                 |
| X29 | 99.8667                    | 108.6713                       | .5341                            | .9253                 |
| X33 | 99.7333                    | 111.1678                       | .3825                            | .9268                 |
| X34 | 99.5000                    | 107.0172                       | .6036                            | .9244                 |
| X35 | 99.8000                    | 108.8552                       | .5267                            | .9254                 |
| X36 | 100.2667                   | 106.6851                       | .4208                            | .9273                 |
| X37 | 99.7333                    | 108.1333                       | .4318                            | .9265                 |
| X38 | 99.7000                    | 110.7690                       | .4011                            | .9266                 |
| X39 | 99.8667                    | 107.1540                       | .5370                            | .9251                 |
| X40 | 99.3333                    | 109.4023                       | .4470                            | .9261                 |

Reliability Coefficients

N of Cases = 30.0

N of Items = 33

Alpha = .9276



*Lampiran D*  
*Skala Penelitian*  
*(D-1) Skala Kecemasan*  
*(D-2) Skala Dukungan Sosial*



*Lampiran D-1*  
*Skala Kecemasan*

## IDENTITAS

Tanggal :  
Pekerjaan :  
Nama Pabrik :

## PETUNJUK MENGERJAKAN

Ada beberapa hal yang perlu Anda perhatikan dalam menanggapi skala ini.

1. Saudara-i diminta membaca setiap pernyataan dengan teliti dan berilah tanggapan sejujurnya.
2. Setiap pernyataan terdiri dari empat kemungkinan tanggapan yaitu Sangat Sesuai (SS), Sesuai (S), Tidak Sesuai (TS), dan Sangat Tidak Sesuai (STS).  
Pilihlah salah satu tanggapan yang paling sesuai dengan keadaan Saudara-i dengan memberikan tanda (X) pada:  
SS : jika pernyataan **SANGAT SESUAI** dengan diri Saudara-i  
S : jika pernyataan **SESUAI** dengan diri Saudara-i  
TS : jika pernyataan **TIDAK SESUAI** dengan diri Saudara-i  
STS : jika pernyataan **SANGAT TIDAK SESUAI** dengan diri Saudara-i
3. Bila merasa tanggapan yang sudah Saudara-i beri tanda (X) tidak sesuai dengan diri Saudara-i, Saudara-i dapat memberikan dua garis sejajar pada jawaban tanggapan yang tidak sesuai dengan diri Saudara-i tersebut, lalu menggantinya dengan baru yang sesuai dengan diri Saudara-i dengan memberikan tanda (X) kembali.  
Contoh:  
Akhir-akhir ini saya sulit tidur      ~~SS~~ S TS ~~STS~~
4. Setelah selesai mengisi, Saudara-i diminta untuk memeriksa kembali jangan sampai ada pernyataan yang terlewatkan.
5. Semua tanggapan Saudara-i dapat diterima dan tidak ada jawaban yang salah, serta tanggapan Saudara dirahasiakan.

**SELAMAT MENGERJAKAN DAN TERIMA KASIH**

## SKALA 1

| No  | PERNYATAAN   | SS | S | TS | STS |
|-----|--|----|---|----|-----|
| 1.  | Jantung saya berdebar-debar bila memikirkan kontrak kerja yang akan habis                                | SS | S | TS | STS |
| 2.  | Saya merasa sedih karena teman-teman saya menjadi berkurang saat kontrak habis dan tidak bekerja lagi    | SS | S | TS | STS |
| 3.  | Meskipun kontrak saya akan selesai nafsu makan saya tidak mengalami perubahan                            | SS | S | TS | STS |
| 4.  | Saya tidak tersinggung bila ada orang yang menanyakan kapan kontrak saya berakhir                        | SS | S | TS | STS |
| 5.  | Beberapa minggu terakhir ini perut saya sering merasa mual   | SS | S | TS | STS |
| 6.  | Belakangan ini perasaan saya mudah tegang bila membayangkan masa kontrak yang akan selesai               | SS | S | TS | STS |
| 7.  | Akhir-akhir ini saya merasa sulit tidur  | SS | S | TS | STS |
| 8.  | Beberapa minggu ini saya lebih banyak melamun  | SS | S | TS | STS |
| 9.  | Akhir-akhir ini saya tidak mengalami gangguan pencernaan   | SS | S | TS | STS |
| 10. | Saya tidak merasa takut menghadapi habisnya kontrak kerja  | SS | S | TS | STS |
| 11. | Bila memikirkan jumlah uang ketika kontrak habis, tiba-tiba keringat dingin keluar                       | SS | S | TS | STS |
| 12. | Akhir-akhir ini saya sering memikirkan mengenai kontrak kerja  | SS | S | TS | STS |
| 13. | Meskipun membayangkan saat kontrak kerja yang akan habis, saya tidak pernah mengeluarkan keringat dingin | SS | S | TS | STS |
| 14. | Akhir-akhir ini saya merasa kurang konsentrasi dengan pekerjaan  | SS | S | TS | STS |

|     |   |    |   |    |     |
|-----|---|----|---|----|-----|
| 15. | Saya tidak merasa pusing apabila membayangkan tidak adanya pemasukan ketika kontrak habis                   | SS | S | TS | STS |
| 16. | Saya tidak merasa cemas bila tidak ada lagi penghasilan yang diterima ketika kontrak kerja saya selesai     | SS | S | TS | STS |
| 17. | Membayangkan saat kontrak kerja akan habis membuat nafsu makan saya hilang                                  | SS | S | TS | STS |
| 18. | Akhir-akhir ini saya merasa tertekan bila berada di pabrik  | SS | S | TS | STS |
| 19. | Saya dapat tidur dengan nyenyak tanpa dipengaruhi pikiran tentang masa kontrak yang akan berakhir           | SS | S | TS | STS |
| 20. | Akhir-akhir ini saya lebih percaya diri dalam bekerja   | SS | S | TS | STS |
| 21. | Akhir-akhir ini telapak tangan saya sering berkeringat  | SS | S | TS | STS |
| 22. | Saya khawatir tentang masalah keuangan jika kontrak kerja saya berakhir                                     | SS | S | TS | STS |
| 23. | Saya tidak merasa terganggu dalam konsentrasi kerja, meski kontrak saya akan selesai                        | SS | S | TS | STS |
| 24. | Beberapa minggu terakhir ini tekanan darah saya sering naik   | SS | S | TS | STS |
| 25. | Saya malu membicarakan tentang kontrak kerja dengan orang lain  | SS | S | TS | STS |
| 26. | Saya merasa senang ketika kontrak kerja selesai karena bisa berkesempatan bekerja di tempat lain            | SS | S | TS | STS |
| 27. | Akhir-akhir ini saya jarang mengalami sakit kepala  | SS | S | TS | STS |
| 28. | Saya sering sakit kepala memikirkan pekerjaan   | SS | S | TS | STS |
| 29. | Akhir-akhir ini saya suka melamun membayangkan situasi apa yang akan saya alami ketika kontrak saya selesai | SS | S | TS | STS |



|     |  |    |   |    |     |
|-----|--|----|---|----|-----|
| 30. | Jantung saya tidak berdebar-debar ketika mendengar orang membicarakan tentang kontrak kerja            | SS | S | TS | STS |
| 31. | Saat kontrak selesai dan mengganggu r saya tidak merasa rendah diri dengan orang-orang di sekitar saya | SS | S | TS | STS |





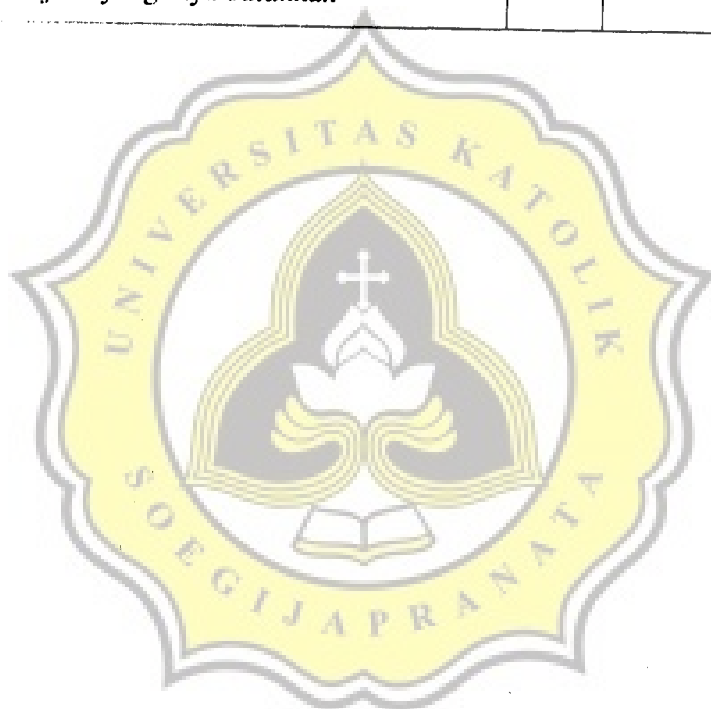
*Lampiran D-2*  
*Skala Dukungan Sosial*

## SKALA 2

| No  | PERNYATAAN   | SS | S | TS | STS |
|-----|--|----|---|----|-----|
| 1.  | Di saat sedih, keluarga saya memperhatikan keluhan-keluhan saya  | SS | S | TS | STS |
| 2.  | Teman-teman menganggap remeh saya karena sebentar lagi kontrak saya selesai                                | SS | S | TS | STS |
| 3.  | Keluarga saya akan membantu ketika saya kesulitan keuangan   | SS | S | TS | STS |
| 4.  | Apabila saya mempunyai masalah seringkali saya tidak tahu kepada siapa meminta pertimbangan                | SS | S | TS | STS |
| 5.  | Selama saya menghadapi persoalan tentang pekerjaan, saya merasa keluarga saya tidak mendoakan saya         | SS | S | TS | STS |
| 6.  | Orang tua dan keluarga saya memuji kesabaran saya dalam menghadapi pekerjaan yang saya alami               | SS | S | TS | STS |
| 7.  | Jarang sekali saudara-saudara saya bersedia membantu saya untuk memenuhi kebutuhan hidup saya sehari-hari  | SS | S | TS | STS |
| 8.  | Ketika saya membutuhkan saran, atasan saya selalu memberi jalan keluar terhadap masalah yang saya hadapi   | SS | S | TS | STS |
| 9.  | Saya merasa aman bila ada saudara yang menemani saya   | SS | S | TS | STS |
| 10. | Adik-adik saya tidak dapat membantu saya dalam memenuhi kebutuhan keluarga                                 | SS | S | TS | STS |
| 11. | Teman-teman mau menolong kesulitan-kesulitan saya yang berhubungan dengan keuangan                         | SS | S | TS | STS |
| 12. | Keluarga saya acuh saja, meskipun saya menginginkan bantuan mereka   | SS | S | TS | STS |
| 13. | Walaupun dalam kondisi yang susah, saya masih dibutuhkan teman-teman dan keluarga untuk memutuskan sesuatu | SS | S | TS | STS |

|     |  |    |   |    |     |
|-----|--|----|---|----|-----|
| 14. | Dari teman-teman yang sudah habis masa kontraknya saya mendapatka saran yang akan saya pakai ketika kontrak saya habis | SS | S | TS | STS |
| 15. | Kedekatan saya dengan keluarga memberi semangat dalam bekerja  | SS | S | TS | STS |
| 16. | Saya merasa tidak dipedulikan orang lain   | SS | S | TS | STS |
| 17. | Rekan-rekan saya bersedia membantu saat saya membutuhkan mereka  | SS | S | TS | STS |
| 18. | Keluarga saya jarang memberi saran kepada saya mengenai apa yang terbaik bagi saya tentang pekerjaan                   | SS | S | TS | STS |
| 19. | Teman-teman saya tidak terlalu prihatin atas kondisi yang saya alami   | SS | S | TS | STS |
| 20. | Saya sering dipuji oleh keluarga dan teman-teman ketika berhasil menyelesaikan suatu masalah                           | SS | S | TS | STS |
| 21. | Atasan saya keberatan memberikan bantuan ketika saya membutuhkan   | SS | S | TS | STS |
| 22. | Jika saya membutuhkan petunjuk, lingkungan akan membantu saya sebaik-baiknya   | SS | S | TS | STS |
| 23. | Keluarga saya tidak menghargai saya lagi karena kondisi pekerjaan saya yang tidak tetap                                | SS | S | TS | STS |
| 24. | Orang tua saya sering membantu menyediakan apa yang saya butuhkan  | SS | S | TS | STS |
| 25. | Selama bekerja berdasarkan kontrak, teman-teman saya tidak dapat saya ajak bicara dari hati ke hati                    | SS | S | TS | STS |
| 26. | Teman-teman saya menganjurkan agar saya lebih bersabar dalam menghadapi masalah yang ada                               | SS | S | TS | STS |
| 27. | Teman-teman dan keluarga saya tidak pernah mendukung saya  | SS | S | TS | STS |
| 28. | Saudara-saudara saya membantu saya ketika saya membutuhkan uang  | SS | S | TS | STS |

|     |   |    |   |    |     |
|-----|---|----|---|----|-----|
| 29. | Jika saya membutuhkan petunjuk lingkungan kurang membantu dalam memberikan petunjuk-petunjuk baru | SS | S | TS | STS |
| 30. | Keluaahn-keluhan saya tentang pekerjaan membuat teman-teman dan keluarga saya marah               | SS | S | TS | STS |
| 31. | Dalam keadaan yang seperti ini, saya merasa keluarga tetap memperhatikan saya                     | SS | S | TS | STS |
| 32. | Saudara-saudara saya sering menggerutu bila saya meminjam uang kepada mereka                      | SS | S | TS | STS |
| 33. | Saudara-saudara saya ikut mencarikan informasi tentang pekerjaan yang saya butuhkan               | SS | S | TS | STS |





*Lampiran E*  
*Data Kasar Hasil Penelitian*  
*(E-1) Skala Kecemasan*  
*(E-2) Skala Dukungan Sosial*



*Lampiran E-1*  
*Skala Kecemasan*

Christino Rano Santoso

|    | y1 | y2 | y3 | y4 | y5 | y6 | y7 | y8 | y9 | y10 | y11 | y12 | y13 | y14 | y15 |
|----|----|----|----|----|----|----|----|----|----|-----|-----|-----|-----|-----|-----|
| 1  | 3  | 3  | 2  | 3  | 3  | 3  | 3  | 3  | 3  | 2   | 4   | 2   | 4   | 3   | 4   |
| 2  | 2  | 4  | 2  | 2  | 3  | 2  | 3  | 2  | 3  | 3   | 2   | 2   | 3   | 2   | 4   |
| 3  | 3  | 3  | 3  | 3  | 3  | 4  | 3  | 2  | 3  | 3   | 3   | 3   | 3   | 3   | 3   |
| 4  | 1  | 3  | 2  | 2  | 2  | 3  | 2  | 3  | 3  | 2   | 4   | 2   | 4   | 3   | 4   |
| 5  | 2  | 3  | 3  | 3  | 3  | 2  | 2  | 3  | 3  | 2   | 4   | 2   | 4   | 3   | 3   |
| 6  | 3  | 4  | 3  | 3  | 3  | 3  | 3  | 3  | 3  | 2   | 4   | 2   | 4   | 3   | 4   |
| 7  | 2  | 3  | 2  | 3  | 3  | 3  | 3  | 2  | 4  | 3   | 3   | 2   | 2   | 2   | 2   |
| 8  | 2  | 3  | 3  | 3  | 3  | 2  | 3  | 2  | 3  | 2   | 4   | 2   | 4   | 2   | 4   |
| 9  | 3  | 3  | 2  | 3  | 3  | 2  | 3  | 3  | 3  | 4   | 3   | 3   | 4   | 3   | 3   |
| 10 | 3  | 3  | 3  | 3  | 3  | 3  | 3  | 2  | 3  | 2   | 4   | 2   | 4   | 3   | 4   |
| 11 | 3  | 2  | 4  | 2  | 2  | 3  | 2  | 2  | 4  | 4   | 3   | 3   | 4   | 2   | 3   |
| 12 | 2  | 3  | 4  | 2  | 3  | 1  | 2  | 2  | 3  | 4   | 4   | 3   | 4   | 4   | 4   |
| 13 | 2  | 3  | 2  | 3  | 3  | 3  | 3  | 3  | 3  | 2   | 4   | 3   | 3   | 3   | 4   |
| 14 | 3  | 4  | 3  | 3  | 3  | 4  | 4  | 4  | 3  | 2   | 2   | 2   | 2   | 2   | 2   |
| 15 | 1  | 4  | 3  | 2  | 3  | 2  | 3  | 2  | 4  | 4   | 3   | 3   | 3   | 3   | 3   |
| 16 | 3  | 3  | 2  | 3  | 3  | 2  | 3  | 2  | 3  | 3   | 4   | 3   | 3   | 4   | 3   |
| 17 | 2  | 3  | 2  | 3  | 3  | 2  | 3  | 3  | 2  | 2   | 2   | 2   | 2   | 2   | 2   |
| 18 | 3  | 4  | 2  | 2  | 4  | 2  | 4  | 4  | 4  | 2   | 3   | 3   | 3   | 4   | 4   |
| 19 | 3  | 4  | 3  | 3  | 3  | 4  | 3  | 3  | 2  | 4   | 4   | 3   | 4   | 3   | 4   |
| 20 | 3  | 3  | 3  | 3  | 3  | 4  | 4  | 3  | 2  | 3   | 4   | 4   | 3   | 2   | 4   |
| 21 | 4  | 4  | 4  | 4  | 4  | 4  | 3  | 4  | 4  | 3   | 3   | 4   | 3   | 4   | 4   |
| 22 | 2  | 2  | 3  | 3  | 2  | 3  | 2  | 3  | 3  | 3   | 3   | 3   | 4   | 4   | 3   |
| 23 | 4  | 4  | 4  | 4  | 4  | 4  | 3  | 4  | 3  | 2   | 4   | 2   | 4   | 3   | 4   |
| 24 | 3  | 4  | 4  | 3  | 3  | 4  | 3  | 3  | 2  | 3   | 2   | 3   | 2   | 4   | 3   |
| 25 | 2  | 3  | 3  | 2  | 2  | 3  | 3  | 3  | 2  | 2   | 3   | 2   | 3   | 2   | 2   |
| 26 | 3  | 3  | 3  | 3  | 3  | 3  | 2  | 3  | 3  | 4   | 4   | 3   | 2   | 2   | 4   |
| 27 | 4  | 2  | 4  | 4  | 2  | 4  | 4  | 3  | 3  | 4   | 3   | 4   | 4   | 3   | 3   |
| 28 | 3  | 4  | 3  | 4  | 2  | 4  | 3  | 3  | 2  | 2   | 2   | 3   | 2   | 2   | 2   |
| 29 | 3  | 3  | 3  | 3  | 3  | 2  | 3  | 3  | 3  | 3   | 3   | 3   | 3   | 3   | 3   |
| 30 | 3  | 2  | 3  | 3  | 2  | 3  | 3  | 3  | 3  | 1   | 3   | 2   | 3   | 3   | 3   |
| 31 | 3  | 3  | 3  | 3  | 3  | 4  | 3  | 4  | 3  | 3   | 3   | 2   | 4   | 2   | 2   |
| 32 | 2  | 3  | 3  | 2  | 4  | 4  | 2  | 3  | 2  | 2   | 2   | 2   | 2   | 2   | 2   |
| 33 | 3  | 3  | 3  | 3  | 3  | 3  | 2  | 3  | 2  | 2   | 2   | 2   | 4   | 2   | 3   |
| 34 | 2  | 2  | 2  | 3  | 2  | 3  | 2  | 3  | 2  | 2   | 2   | 2   | 2   | 1   | 2   |
| 35 | 3  | 3  | 3  | 2  | 3  | 3  | 3  | 3  | 3  | 3   | 3   | 4   | 3   | 2   | 3   |
| 36 | 3  | 3  | 3  | 3  | 3  | 3  | 3  | 3  | 2  | 2   | 2   | 2   | 2   | 3   | 3   |
| 37 | 3  | 4  | 3  | 3  | 3  | 3  | 3  | 3  | 3  | 3   | 3   | 3   | 2   | 2   | 3   |
| 38 | 3  | 4  | 3  | 4  | 3  | 3  | 3  | 4  | 4  | 4   | 3   | 3   | 2   | 3   | 4   |
| 39 | 2  | 3  | 3  | 3  | 3  | 4  | 3  | 3  | 3  | 3   | 3   | 3   | 2   | 2   | 3   |



Christino Rano Santoso

|    | y16 | y17 | y18 | y19 | y20 | y21 | y22 | y23 | y24 | y25 | y26 | y27 | y28 | y29 | y30 |
|----|-----|-----|-----|-----|-----|-----|-----|-----|-----|-----|-----|-----|-----|-----|-----|
| 1  | 4   | 4   | 3   | 3   | 4   | 2   | 3   | 3   | 3   | 2   | 4   | 4   | 3   | 3   | 3   |
| 2  | 2   | 3   | 3   | 3   | 3   | 3   | 4   | 3   | 3   | 3   | 3   | 3   | 2   | 3   | 3   |
| 3  | 3   | 3   | 4   | 3   | 3   | 3   | 3   | 2   | 4   | 2   | 3   | 2   | 2   | 3   | 3   |
| 4  | 4   | 4   | 3   | 3   | 4   | 2   | 3   | 3   | 3   | 3   | 3   | 4   | 3   | 2   | 3   |
| 5  | 4   | 4   | 3   | 3   | 4   | 2   | 3   | 3   | 3   | 3   | 3   | 4   | 3   | 3   | 3   |
| 6  | 3   | 3   | 3   | 3   | 4   | 3   | 3   | 3   | 3   | 3   | 2   | 4   | 3   | 4   | 4   |
| 7  | 2   | 3   | 3   | 3   | 3   | 3   | 3   | 3   | 4   | 4   | 4   | 3   | 4   | 3   | 3   |
| 8  | 2   | 2   | 2   | 2   | 2   | 2   | 3   | 2   | 2   | 2   | 2   | 2   | 2   | 3   | 2   |
| 9  | 3   | 3   | 3   | 3   | 3   | 4   | 3   | 3   | 4   | 4   | 2   | 3   | 4   | 3   | 3   |
| 10 | 4   | 4   | 3   | 3   | 4   | 2   | 3   | 3   | 3   | 2   | 3   | 4   | 3   | 3   | 3   |
| 11 | 3   | 2   | 2   | 3   | 3   | 3   | 2   | 4   | 2   | 3   | 2   | 2   | 2   | 3   | 2   |
| 12 | 4   | 3   | 3   | 3   | 4   | 3   | 3   | 4   | 4   | 3   | 3   | 4   | 4   | 3   | 3   |
| 13 | 4   | 4   | 3   | 4   | 4   | 2   | 3   | 3   | 3   | 2   | 3   | 4   | 3   | 4   | 3   |
| 14 | 2   | 2   | 2   | 2   | 4   | 2   | 2   | 2   | 4   | 2   | 2   | 2   | 2   | 3   | 4   |
| 15 | 3   | 3   | 4   | 4   | 4   | 4   | 4   | 3   | 3   | 3   | 3   | 4   | 3   | 3   | 4   |
| 16 | 3   | 2   | 2   | 3   | 2   | 2   | 3   | 3   | 4   | 4   | 3   | 3   | 4   | 3   | 3   |
| 17 | 2   | 3   | 3   | 2   | 4   | 2   | 2   | 3   | 2   | 4   | 3   | 3   | 3   | 3   | 3   |
| 18 | 4   | 3   | 3   | 4   | 3   | 3   | 4   | 4   | 4   | 4   | 3   | 3   | 3   | 3   | 3   |
| 19 | 2   | 3   | 2   | 3   | 2   | 2   | 3   | 2   | 4   | 2   | 2   | 4   | 2   | 2   | 3   |
| 20 | 2   | 3   | 3   | 2   | 2   | 2   | 3   | 2   | 3   | 2   | 2   | 4   | 3   | 2   | 3   |
| 21 | 3   | 4   | 3   | 3   | 3   | 4   | 2   | 4   | 3   | 2   | 2   | 2   | 4   | 2   | 2   |
| 22 | 3   | 4   | 4   | 4   | 3   | 3   | 3   | 4   | 4   | 3   | 3   | 4   | 4   | 3   | 3   |
| 23 | 4   | 4   | 3   | 2   | 4   | 2   | 3   | 3   | 3   | 2   | 2   | 4   | 3   | 4   | 3   |
| 24 | 3   | 3   | 4   | 3   | 3   | 3   | 3   | 3   | 2   | 4   | 3   | 3   | 4   | 4   | 3   |
| 25 | 3   | 3   | 3   | 3   | 2   | 3   | 2   | 3   | 3   | 3   | 3   | 3   | 2   | 2   | 3   |
| 26 | 3   | 3   | 3   | 4   | 2   | 3   | 4   | 3   | 2   | 2   | 2   | 2   | 4   | 3   | 3   |
| 27 | 3   | 3   | 4   | 4   | 2   | 2   | 3   | 4   | 2   | 2   | 2   | 4   | 4   | 3   | 4   |
| 28 | 2   | 2   | 2   | 2   | 2   | 2   | 2   | 3   | 2   | 3   | 3   | 2   | 1   | 3   | 3   |
| 29 | 2   | 2   | 2   | 3   | 2   | 3   | 2   | 3   | 2   | 3   | 3   | 3   | 4   | 3   | 2   |
| 30 | 2   | 2   | 2   | 2   | 2   | 2   | 2   | 2   | 1   | 2   | 2   | 1   | 2   | 2   | 2   |
| 31 | 2   | 2   | 3   | 2   | 4   | 2   | 4   | 4   | 4   | 3   | 3   | 2   | 2   | 3   | 4   |
| 32 | 2   | 1   | 2   | 1   | 2   | 1   | 2   | 2   | 2   | 2   | 3   | 2   | 3   | 3   | 3   |
| 33 | 3   | 2   | 2   | 3   | 3   | 4   | 4   | 3   | 3   | 3   | 3   | 4   | 3   | 2   | 3   |
| 34 | 1   | 2   | 2   | 2   | 2   | 2   | 3   | 2   | 2   | 2   | 3   | 3   | 2   | 2   | 3   |
| 35 | 3   | 3   | 3   | 3   | 3   | 3   | 3   | 3   | 3   | 3   | 3   | 3   | 3   | 3   | 3   |
| 36 | 3   | 2   | 2   | 2   | 3   | 2   | 3   | 3   | 2   | 2   | 2   | 2   | 2   | 3   | 3   |
| 37 | 2   | 2   | 3   | 3   | 3   | 3   | 3   | 2   | 3   | 2   | 3   | 2   | 3   | 2   | 3   |
| 38 | 2   | 2   | 2   | 4   | 2   | 3   | 2   | 1   | 1   | 1   | 3   | 1   | 2   | 2   | 2   |
| 39 | 2   | 2   | 3   | 2   | 3   | 1   | 2   | 1   | 1   | 2   | 3   | 2   | 2   | 2   | 3   |

|    | y31 | cemas |
|----|-----|-------|
| 1  | 3   | 96    |
| 2  | 3   | 86    |
| 3  | 3   | 91    |
| 4  | 3   | 90    |
| 5  | 3   | 93    |
| 6  | 4   | 99    |
| 7  | 3   | 90    |
| 8  | 2   | 76    |
| 9  | 3   | 96    |
| 10 | 2   | 94    |
| 11 | 3   | 84    |
| 12 | 2   | 98    |
| 13 | 4   | 97    |
| 14 | 4   | 84    |
| 15 | 3   | 98    |
| 16 | 3   | 91    |
| 17 | 3   | 80    |
| 18 | 3   | 102   |
| 19 | 3   | 91    |
| 20 | 2   | 88    |
| 21 | 4   | 103   |
| 22 | 2   | 97    |
| 23 | 3   | 102   |
| 24 | 3   | 97    |
| 25 | 3   | 81    |
| 26 | 3   | 91    |
| 27 | 4   | 101   |
| 28 | 3   | 78    |
| 29 | 3   | 86    |
| 30 | 2   | 70    |
| 31 | 4   | 93    |
| 32 | 3   | 71    |
| 33 | 3   | 88    |
| 34 | 2   | 67    |
| 35 | 3   | 92    |
| 36 | 3   | 79    |
| 37 | 2   | 85    |
| 38 | 3   | 83    |
| 39 | 2   | 76    |

|    | y1 | y2 | y3 | y4 | y5 | y6 | y7 | y8 | y9 | y10 | y11 | y12 | y13 | y14 | y15 |
|----|----|----|----|----|----|----|----|----|----|-----|-----|-----|-----|-----|-----|
| 40 | 3  | 2  | 2  | 3  | 3  | 3  | 3  | 3  | 4  | 3   | 3   | 2   | 3   | 4   | 3   |



|    | y16 | y17 | y18 | y19 | y20 | y21 | y22 | y23 | y24 | y25 | y26 | y27 | y28 | y29 | y30 |
|----|-----|-----|-----|-----|-----|-----|-----|-----|-----|-----|-----|-----|-----|-----|-----|
| 40 | 3   | 3   | 3   | 3   | 3   | 3   | 3   | 3   | 4   | 3   | 3   | 1   | 2   | 3   | 3   |



|    |     |       |
|----|-----|-------|
|    | y31 | cemas |
| 40 | 3   | 90    |





*Lampiran E-2*  
*Skala Dukungan Sosial*

Christino Rano Santos

|    | x1 | x2 | x3 | x4 | x5 | x6 | x7 | x8 | x9 | x10 | x11 | x12 | x13 | x14 | x15 |
|----|----|----|----|----|----|----|----|----|----|-----|-----|-----|-----|-----|-----|
| 1  | 2  | 4  | 2  | 2  | 2  | 2  | 1  | 2  | 1  | 3   | 3   | 2   | 2   | 2   | 2   |
| 2  | 3  | 2  | 4  | 2  | 3  | 1  | 4  | 2  | 4  | 3   | 3   | 3   | 2   | 1   | 3   |
| 3  | 2  | 3  | 3  | 2  | 2  | 2  | 3  | 1  | 3  | 3   | 3   | 3   | 1   | 1   | 3   |
| 4  | 2  | 2  | 2  | 4  | 3  | 3  | 2  | 3  | 2  | 3   | 2   | 2   | 1   | 1   | 3   |
| 5  | 2  | 2  | 2  | 2  | 3  | 2  | 2  | 2  | 1  | 2   | 2   | 2   | 3   | 2   | 2   |
| 6  | 2  | 2  | 2  | 3  | 1  | 2  | 2  | 2  | 2  | 3   | 2   | 2   | 2   | 2   | 2   |
| 7  | 2  | 3  | 3  | 2  | 2  | 2  | 3  | 1  | 4  | 2   | 3   | 2   | 2   | 1   | 3   |
| 8  | 2  | 3  | 1  | 2  | 1  | 3  | 3  | 3  | 3  | 2   | 3   | 2   | 2   | 2   | 2   |
| 9  | 2  | 2  | 3  | 2  | 2  | 2  | 3  | 1  | 2  | 2   | 2   | 2   | 1   | 1   | 2   |
| 10 | 2  | 2  | 2  | 2  | 2  | 2  | 2  | 2  | 2  | 3   | 2   | 2   | 3   | 2   | 3   |
| 11 | 2  | 2  | 3  | 2  | 3  | 2  | 2  | 2  | 3  | 3   | 1   | 2   | 2   | 1   | 3   |
| 12 | 2  | 2  | 3  | 2  | 2  | 2  | 3  | 1  | 3  | 1   | 3   | 2   | 2   | 2   | 3   |
| 13 | 2  | 2  | 3  | 2  | 2  | 2  | 2  | 3  | 3  | 1   | 3   | 2   | 3   | 1   | 2   |
| 14 | 2  | 3  | 1  | 3  | 3  | 3  | 2  | 1  | 2  | 1   | 4   | 3   | 2   | 1   | 3   |
| 15 | 3  | 2  | 2  | 2  | 3  | 2  | 3  | 2  | 3  | 2   | 3   | 2   | 3   | 2   | 2   |
| 16 | 2  | 4  | 2  | 2  | 2  | 3  | 2  | 1  | 2  | 2   | 2   | 2   | 2   | 1   | 2   |
| 17 | 3  | 2  | 3  | 2  | 3  | 3  | 3  | 2  | 3  | 3   | 3   | 2   | 2   | 2   | 3   |
| 18 | 2  | 2  | 2  | 2  | 2  | 3  | 3  | 1  | 2  | 1   | 1   | 3   | 1   | 1   | 2   |
| 19 | 3  | 3  | 3  | 3  | 3  | 3  | 3  | 3  | 3  | 4   | 3   | 3   | 2   | 3   | 3   |
| 20 | 2  | 2  | 3  | 2  | 1  | 2  | 2  | 2  | 2  | 2   | 2   | 2   | 2   | 3   | 3   |
| 21 | 2  | 2  | 2  | 2  | 2  | 2  | 2  | 2  | 2  | 2   | 2   | 2   | 2   | 1   | 2   |
| 22 | 2  | 4  | 4  | 4  | 4  | 3  | 3  | 2  | 3  | 2   | 3   | 2   | 4   | 4   | 4   |
| 23 | 2  | 2  | 3  | 2  | 3  | 2  | 2  | 3  | 2  | 2   | 2   | 2   | 2   | 3   | 3   |
| 24 | 2  | 2  | 2  | 2  | 2  | 2  | 4  | 3  | 2  | 2   | 2   | 2   | 3   | 1   | 1   |
| 25 | 2  | 2  | 2  | 2  | 2  | 2  | 2  | 2  | 3  | 2   | 2   | 3   | 2   | 3   | 2   |
| 26 | 2  | 3  | 2  | 1  | 3  | 1  | 2  | 2  | 1  | 4   | 1   | 3   | 4   | 1   | 1   |
| 27 | 2  | 3  | 2  | 1  | 2  | 4  | 2  | 1  | 3  | 3   | 2   | 1   | 2   | 3   | 3   |
| 28 | 4  | 3  | 3  | 2  | 3  | 2  | 2  | 4  | 3  | 2   | 3   | 2   | 2   | 3   | 2   |
| 29 | 3  | 3  | 2  | 3  | 3  | 3  | 2  | 2  | 3  | 2   | 3   | 4   | 3   | 3   | 2   |
| 30 | 3  | 3  | 3  | 2  | 4  | 3  | 2  | 3  | 3  | 4   | 1   | 3   | 3   | 2   | 3   |
| 31 | 2  | 3  | 2  | 2  | 2  | 2  | 2  | 2  | 2  | 2   | 2   | 1   | 2   | 2   | 3   |
| 32 | 3  | 4  | 4  | 3  | 4  | 3  | 3  | 3  | 3  | 4   | 4   | 4   | 4   | 4   | 3   |
| 33 | 2  | 3  | 2  | 2  | 3  | 2  | 2  | 3  | 2  | 3   | 2   | 2   | 2   | 3   | 2   |
| 34 | 2  | 3  | 3  | 2  | 3  | 4  | 3  | 4  | 1  | 4   | 2   | 2   | 3   | 4   | 4   |
| 35 | 2  | 2  | 2  | 2  | 2  | 2  | 2  | 2  | 1  | 2   | 3   | 2   | 2   | 2   | 3   |
| 36 | 2  | 2  | 3  | 2  | 3  | 2  | 2  | 2  | 2  | 2   | 4   | 2   | 3   | 3   | 4   |
| 37 | 2  | 3  | 2  | 2  | 3  | 2  | 2  | 3  | 2  | 3   | 2   | 1   | 2   | 3   | 2   |
| 38 | 2  | 3  | 2  | 3  | 4  | 3  | 4  | 3  | 2  | 3   | 2   | 2   | 3   | 2   | 3   |
| 39 | 2  | 1  | 2  | 1  | 2  | 3  | 2  | 2  | 2  | 1   | 2   | 2   | 2   | 3   | 2   |

Christino Rano Santoso

|    | x16 | x17 | x18 | x19 | x20 | x21 | x22 | x23 | x24 | x25 | x26 | x27 | x28 | x29 | x30 |
|----|-----|-----|-----|-----|-----|-----|-----|-----|-----|-----|-----|-----|-----|-----|-----|
| 1  | 2   | 2   | 2   | 3   | 2   | 1   | 3   | 2   | 3   | 2   | 2   | 3   | 2   | 2   | 2   |
| 2  | 4   | 3   | 1   | 4   | 1   | 2   | 1   | 4   | 3   | 3   | 2   | 3   | 2   | 4   | 4   |
| 3  | 3   | 3   | 2   | 3   | 2   | 1   | 3   | 3   | 3   | 3   | 2   | 4   | 2   | 3   | 2   |
| 4  | 2   | 3   | 3   | 2   | 2   | 1   | 2   | 2   | 3   | 2   | 3   | 4   | 2   | 4   | 2   |
| 5  | 2   | 3   | 2   | 3   | 2   | 3   | 3   | 3   | 2   | 2   | 2   | 2   | 2   | 2   | 2   |
| 6  | 2   | 2   | 1   | 2   | 1   | 1   | 2   | 1   | 1   | 3   | 3   | 1   | 1   | 3   | 2   |
| 7  | 3   | 3   | 2   | 3   | 2   | 2   | 2   | 3   | 3   | 3   | 2   | 4   | 2   | 3   | 3   |
| 8  | 3   | 2   | 3   | 2   | 3   | 1   | 2   | 1   | 2   | 1   | 3   | 2   | 2   | 2   | 3   |
| 9  | 2   | 4   | 1   | 2   | 1   | 1   | 1   | 2   | 3   | 3   | 2   | 4   | 1   | 4   | 2   |
| 10 | 3   | 3   | 1   | 3   | 2   | 3   | 1   | 2   | 3   | 2   | 4   | 2   | 2   | 2   | 2   |
| 11 | 2   | 3   | 1   | 3   | 2   | 2   | 1   | 2   | 3   | 2   | 2   | 2   | 2   | 3   | 2   |
| 12 | 2   | 2   | 2   | 2   | 2   | 1   | 2   | 2   | 2   | 2   | 3   | 2   | 2   | 2   | 2   |
| 13 | 3   | 2   | 2   | 2   | 1   | 1   | 1   | 3   | 3   | 1   | 2   | 2   | 2   | 2   | 1   |
| 14 | 3   | 4   | 1   | 3   | 2   | 2   | 2   | 3   | 3   | 4   | 2   | 3   | 2   | 2   | 3   |
| 15 | 2   | 3   | 2   | 2   | 2   | 2   | 2   | 3   | 1   | 3   | 1   | 1   | 2   | 3   | 1   |
| 16 | 2   | 1   | 1   | 2   | 2   | 2   | 3   | 1   | 3   | 1   | 3   | 2   | 2   | 2   | 2   |
| 17 | 3   | 3   | 2   | 3   | 2   | 2   | 2   | 2   | 3   | 3   | 2   | 3   | 2   | 3   | 2   |
| 18 | 2   | 3   | 2   | 2   | 2   | 2   | 2   | 3   | 2   | 2   | 2   | 3   | 1   | 1   | 1   |
| 19 | 3   | 3   | 3   | 3   | 2   | 3   | 3   | 3   | 2   | 3   | 2   | 3   | 3   | 2   | 2   |
| 20 | 3   | 3   | 2   | 3   | 3   | 3   | 2   | 3   | 3   | 2   | 2   | 3   | 3   | 3   | 3   |
| 21 | 2   | 2   | 2   | 1   | 2   | 1   | 2   | 1   | 2   | 1   | 2   | 2   | 2   | 2   | 2   |
| 22 | 3   | 3   | 3   | 4   | 3   | 2   | 3   | 4   | 1   | 3   | 2   | 3   | 3   | 4   | 4   |
| 23 | 3   | 3   | 3   | 3   | 3   | 3   | 2   | 3   | 3   | 3   | 2   | 3   | 2   | 2   | 4   |
| 24 | 2   | 2   | 3   | 3   | 2   | 3   | 2   | 3   | 2   | 2   | 3   | 2   | 2   | 2   | 2   |
| 25 | 3   | 3   | 3   | 3   | 3   | 3   | 3   | 3   | 1   | 3   | 3   | 3   | 1   | 3   | 3   |
| 26 | 4   | 2   | 2   | 4   | 1   | 2   | 2   | 3   | 3   | 2   | 2   | 2   | 2   | 2   | 2   |
| 27 | 3   | 2   | 1   | 1   | 1   | 3   | 2   | 2   | 2   | 2   | 2   | 2   | 1   | 2   | 1   |
| 28 | 2   | 2   | 3   | 3   | 3   | 4   | 3   | 4   | 3   | 3   | 3   | 3   | 3   | 2   | 3   |
| 29 | 3   | 4   | 1   | 3   | 1   | 3   | 2   | 3   | 3   | 2   | 2   | 2   | 3   | 2   | 1   |
| 30 | 3   | 2   | 2   | 2   | 2   | 2   | 2   | 2   | 2   | 2   | 3   | 2   | 2   | 4   | 3   |
| 31 | 3   | 2   | 1   | 1   | 1   | 3   | 2   | 2   | 2   | 2   | 2   | 2   | 3   | 2   | 3   |
| 32 | 2   | 4   | 3   | 2   | 2   | 3   | 2   | 3   | 2   | 2   | 2   | 3   | 2   | 2   | 2   |
| 33 | 3   | 3   | 3   | 2   | 2   | 3   | 2   | 3   | 2   | 2   | 2   | 2   | 3   | 2   | 2   |
| 34 | 4   | 3   | 3   | 3   | 2   | 4   | 3   | 3   | 2   | 3   | 3   | 3   | 4   | 3   | 3   |
| 35 | 2   | 2   | 2   | 2   | 3   | 2   | 2   | 3   | 2   | 3   | 2   | 3   | 2   | 2   | 1   |
| 36 | 3   | 3   | 2   | 1   | 2   | 2   | 2   | 2   | 2   | 2   | 2   | 2   | 2   | 2   | 2   |
| 37 | 3   | 3   | 3   | 2   | 2   | 3   | 2   | 3   | 2   | 2   | 3   | 2   | 3   | 2   | 3   |
| 38 | 3   | 2   | 3   | 2   | 2   | 3   | 2   | 2   | 3   | 2   | 2   | 2   | 3   | 2   | 3   |
| 39 | 1   | 2   | 2   | 1   | 1   | 3   | 2   | 1   | 3   | 2   | 2   | 2   | 2   | 2   | 2   |



Christino Rano Santoso

|    | x31 | x32 | x33 | duksos |
|----|-----|-----|-----|--------|
| 1  | 3   | 1   | 1   | 70     |
| 2  | 3   | 2   | 4   | 90     |
| 3  | 3   | 2   | 3   | 82     |
| 4  | 3   | 1   | 3   | 79     |
| 5  | 2   | 2   | 2   | 72     |
| 6  | 2   | 2   | 2   | 63     |
| 7  | 3   | 2   | 4   | 84     |
| 8  | 2   | 2   | 3   | 73     |
| 9  | 3   | 1   | 4   | 70     |
| 10 | 2   | 2   | 2   | 74     |
| 11 | 3   | 1   | 2   | 71     |
| 12 | 2   | 2   | 3   | 70     |
| 13 | 3   | 1   | 2   | 67     |
| 14 | 2   | 2   | 3   | 80     |
| 15 | 3   | 2   | 1   | 72     |
| 16 | 3   | 2   | 3   | 68     |
| 17 | 3   | 2   | 3   | 84     |
| 18 | 3   | 2   | 3   | 66     |
| 19 | 2   | 2   | 2   | 91     |
| 20 | 3   | 2   | 3   | 81     |
| 21 | 2   | 2   | 2   | 61     |
| 22 | 3   | 2   | 3   | 101    |
| 23 | 2   | 2   | 2   | 83     |
| 24 | 2   | 3   | 2   | 74     |
| 25 | 3   | 2   | 3   | 82     |
| 26 | 2   | 3   | 2   | 73     |
| 27 | 1   | 3   | 2   | 67     |
| 28 | 2   | 2   | 3   | 91     |
| 29 | 2   | 1   | 3   | 82     |
| 30 | 3   | 3   | 4   | 87     |
| 31 | 3   | 3   | 2   | 70     |
| 32 | 3   | 4   | 3   | 99     |
| 33 | 2   | 3   | 2   | 78     |
| 34 | 2   | 3   | 3   | 98     |
| 35 | 2   | 2   | 3   | 71     |
| 36 | 2   | 2   | 2   | 75     |
| 37 | 2   | 3   | 2   | 79     |
| 38 | 2   | 2   | 2   | 83     |
| 39 | 2   | 1   | 2   | 62     |

|    |    |    |    |    |    |    |    |    |    |     |     |     |     |     |     |
|----|----|----|----|----|----|----|----|----|----|-----|-----|-----|-----|-----|-----|
|    | x1 | x2 | x3 | x4 | x5 | x6 | x7 | x8 | x9 | x10 | x11 | x12 | x13 | x14 | x15 |
| 40 | 2  | 2  | 3  | 2  | 2  | 2  | 2  | 2  | 2  | 2   | 1   | 2   | 3   | 2   | 2   |



|    |     |     |     |     |     |     |     |     |     |     |     |     |     |     |     |
|----|-----|-----|-----|-----|-----|-----|-----|-----|-----|-----|-----|-----|-----|-----|-----|
|    | x16 | x17 | x18 | x19 | x20 | x21 | x22 | x23 | x24 | x25 | x26 | x27 | x28 | x29 | x30 |
| 40 | 3   | 2   | 2   | 3   | 2   | 3   | 2   | 3   | 3   | 3   | 2   | 3   | 3   | 2   | 2   |



|    | x31 | x32 | x33 | duksos |
|----|-----|-----|-----|--------|
| 40 | 2   | 2   | 3   | 76     |





*Lampiran F*  
*Uji Normalitas*

### Descriptive Statistics

|                        | N  | Mean  | Std. Deviation | Minimum | Maximum |
|------------------------|----|-------|----------------|---------|---------|
| Dukungan Sosial        | 40 | 77.48 | 9.979          | 61      | 101     |
| Kecemasan Kotrak Kerja | 40 | 88.85 | 9.211          | 67      | 103     |

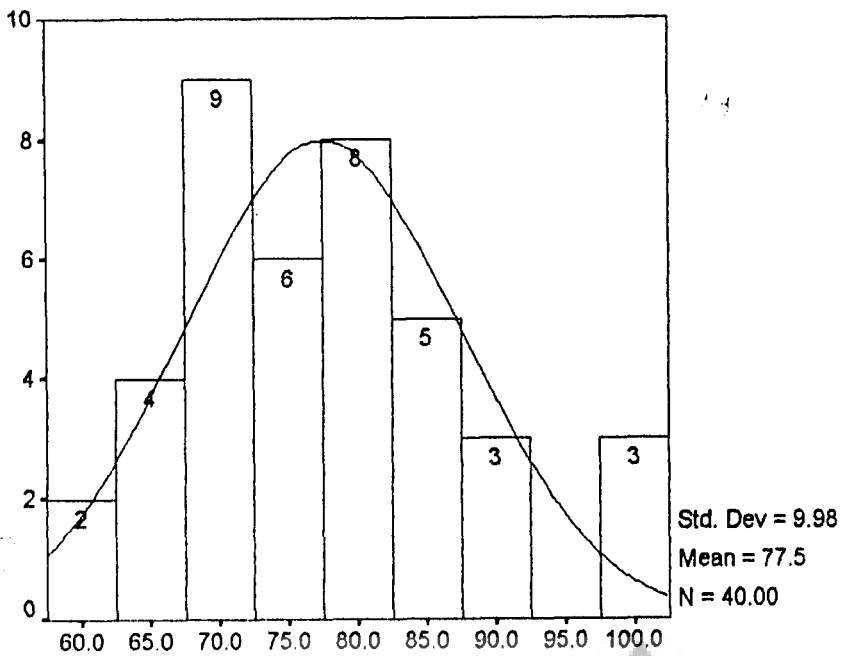
### One-Sample Kolmogorov-Smirnov Test

|                                  |                          | Dukungan Sosial | Kecemasan Kotrak Kerja |
|----------------------------------|--------------------------|-----------------|------------------------|
| N                                |                          | 40              | 40                     |
| Normal Parameters <sup>a,b</sup> | Mean                     | 77.47           | 88.85                  |
|                                  | Std. Deviation           | 9.979           | 9.211                  |
|                                  | Most Extreme Differences |                 |                        |
|                                  | Absolute                 | .111            | .125                   |
|                                  | Positive                 | .111            | .062                   |
|                                  | Negative                 | -.055           | -.125                  |
| Kolmogorov-Smirnov Z             |                          | .703            | .789                   |
| Asymp. Sig. (2-tailed)           |                          | .706            | .563                   |

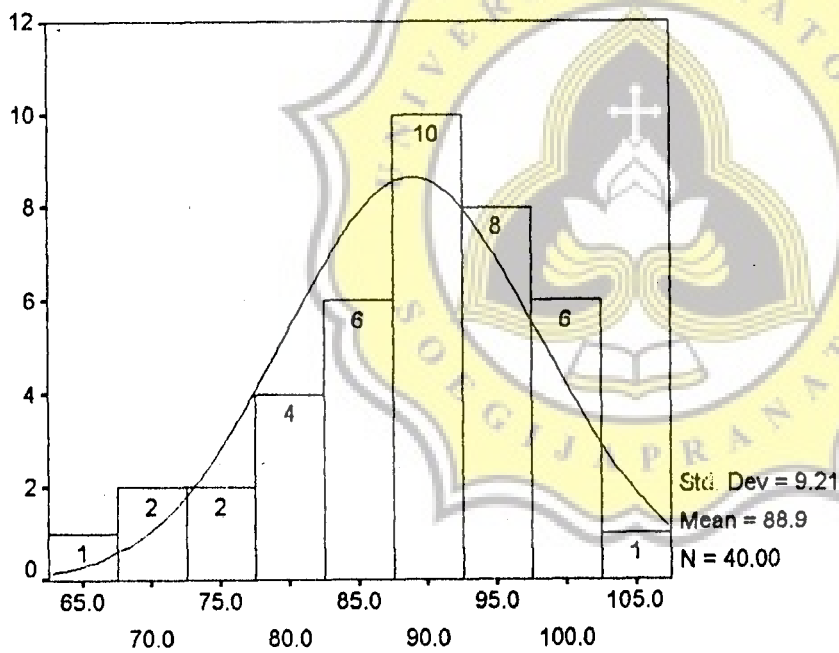
a. Test distribution is Normal.

b. Calculated from data.





Dukungan Sosial



Kecemasan Kotrak Kerja



*Lampiran G*  
*Uji Linieritas*



Independent: Dukungan Sosial

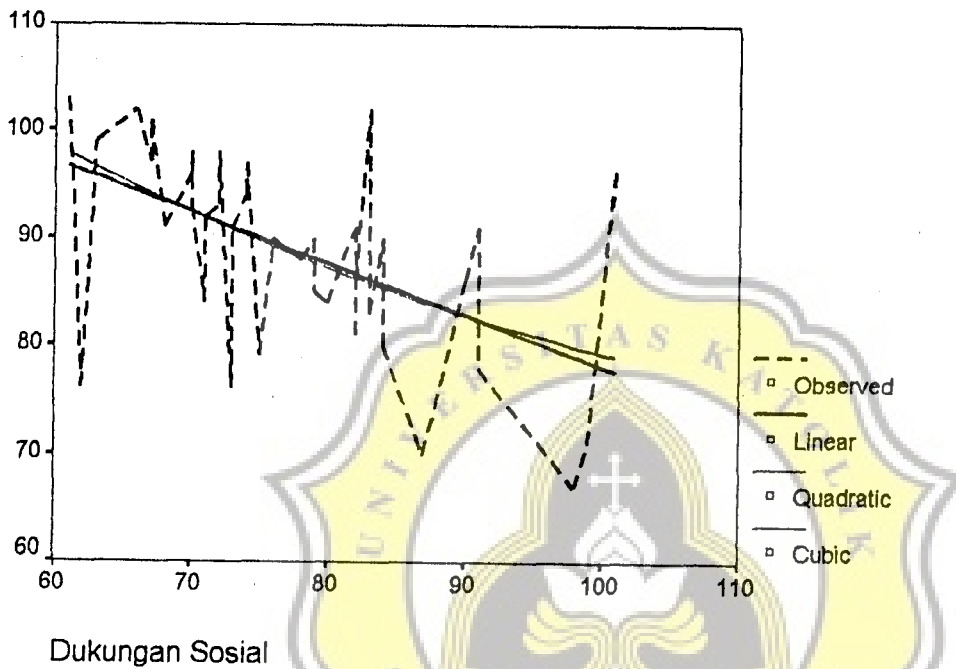
Dependent : Kecemasan thd Kontrak Kerja

| Dependent | Mth | Rsq  | d.f. | F     | Sigf | b0      | b1      | b2    | b3      |
|-----------|-----|------|------|-------|------|---------|---------|-------|---------|
| CEMAS     | LIN | .267 | 38   | 13.82 | .001 | 125.776 | -.4766  |       |         |
| CEMAS     | QUA | .269 | 37   | 6.82  | .003 | 151.569 | -1.1297 | .0041 |         |
| 9 CEMAS   | CUB | .270 | 37   | 6.85  | .003 | 145.198 | -.8461  |       | 1.9E-05 |

Notes:

9 Tolerance limits reached; some dependent variables were not entered.

### Kecemasan Kotrak Kerja





*Lampiran H*  
*Analisis Data*

### Descriptive Statistics

|                        | Mean  | Std. Deviation | N  |
|------------------------|-------|----------------|----|
| Dukungan Sosial        | 77.47 | 9.979          | 40 |
| Kecemasan Kotrak Kerja | 88.85 | 9.211          | 40 |

### Correlations

|                        |                     | Dukungan Sosial | Kecemasan Kotrak Kerja |
|------------------------|---------------------|-----------------|------------------------|
| Dukungan Sosial        | Pearson Correlation | 1               | -.516**                |
|                        | Sig. (1-tailed)     | .               | .000                   |
|                        | N                   | 40              | 40                     |
| Kecemasan Kotrak Kerja | Pearson Correlation | -.516**         | 1                      |
|                        | Sig. (1-tailed)     | .000            | .                      |
|                        | N                   | 40              | 40                     |

$r_{xy}$   
p

\*\* . Correlation is significant at the 0.01 level (1-tailed).





*Lampiran I*  
*Surat Ijin Penelitian*



# Fakultas Psikologi

UNIVERSITAS KATOLIK  
**SOEGIJAPRANATA**

Jl. Pawiyatan Luhur IV/1 Bendan Duwur Semarang 50234  
Telp. 024-8441555 (hunting) Fax. 024-8445265. 8415429  
e-mail : unika@unika.ac.id http : //www.unika.ac.id

Nomor : B.2.01/ //  $\pi$  /UKS.07/ VII /04  
Lamp. : -  
Hal : Ijin Penelitian

17 Juli 2004


Kepada : Yth, Bpk. Wali Kota Semarang  
U/p Kepala Badan KESBANG & LINMAS  
Di-  
Tempat

Kami mohon bantuan dengan hormat kepada Bapak/Ibu, untuk berkenan memberikan ijin kepada mahasiswa/i Fakultas Psikologi Unika Soegijapranata Semarang dibawah ini :

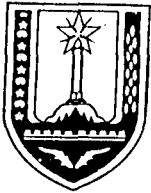
Nama : Christino Rano Santoso  
NIM / NIRM : 99.40.3018  
Tempat/ Tgl.Lahir : Semarang, 31 Desember 1980  
Alamat : Terboyo Wetan Rt 1 / I No- 5  
Kecamatan Genuk

Akan mengadakan Penelitian di Kawasan Pabrik Di Kecamatan Genuk dalam rangka Penyusunan tugas Skripsi Dengan Judul "*Kecemasan Buruh Pabrik Terhadap Kontrak Kerja Ditinjau Dari Dukungan Sosial*"

Demikian atas bantuan serta kerja sama Bapak/Ibu, kami mengucapkan terima kasih.

Dekan,  
  
Dr. L. Suharsono, MSI  
FAK. PSIKOLOGI

Tembusan : Yth.  
- Mhs. Yang Bersangkutan



**PEMERINTAH KOTA SEMARANG  
BADAN KESATUAN BANGSA  
DAN PERLINDUNGAN MASYARAKAT**

Jl. Pemuda No. 175 Telp. : 024 - 3584045, 3584077 (HUNTING) Ps. 2601 s/d 2606 Fax : 024 - 3584045, Posko PBP : 024 - 3547802

Semarang, 20 Juli 2004

Nomor : 070 / 329/VII/2004  
Sifat :  
Lampiran :  
Perihal : Ijin Penelitian

Kepada

Yth. ....

di

SEMARANG

1. Menunjuk :

- a) Peraturan Daerah Pemerintah Kota Semarang Nomor 3 Tahun 2001 tanggal 30 Januari 2001 tentang Pembentukan Organisasi dan Tata Kerja Lembaga Teknis Daerah Kota Semarang.
- b) Keputusan Walikota Semarang Nomor : 061.1/192 Tahun 2001 tanggal 21 Juli 2001 tentang Penjabaran Tugas dan Fungsi Badan Kesatuan Bangsa dan Perlindungan Masyarakat Kota Semarang.
- c) Surat dari : UNIV. KATHOLIK SOEGIJAPRANATA SMG  
Nomor : B.2.01/1175/UKS.07/VII/2004  
tanggal : 19 Juli 2004 perihal Ijin Penelitian.

2. Bersama ini diberitahukan bahwa :

Nama : CHRISTINO RANO SANTOSO  
Alamat : Terboyo Wetan Rt.01/I No. 5  
Pekerjaan : Mahasiswa  
Kebangsaan : Indonesia

Bermaksud mengadakan Penelitian / Riset / Survey / KKN / KKL dll.

Judul : "KECEMASAN BURUH PABRIK TERHADAP KONTRAK KERJA DITINJAU DARI DUKUNGAN SOSIAL".

Penanggung jawab : Drs. M. SUHARSONO, Msi.

Peserta : -

Lokasi : Kota Semarang

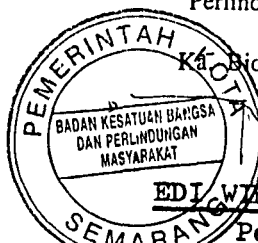
Waktu : 21 Juli s/d 21 Agustus 2004

Pada prinsipnya kami TIDAK KEBERATAN memberikan ijin untuk mengadakan kegiatan Penelitian / Riset / Survey / KKN / KKL dan lain - lain, selama yang bersangkutan wajib mentaati peraturan, tata tertib dan norma - norma yang berlaku di wilayah Kota Semarang

3. Demikian harap menjadikan perhatian dan maklum.

A.n. WALIKOTA SEMARANG  
Kepala Badan Kesatuan Bangsa dan  
Perlindungan Masyarakat  
U.b.

Kad. Bid. Kesatuan Bangsa



EDI WIRATMADI, BE, SH

Penata Tk. I

TEMBUSAN : Kepada Yth.

- 1. Walikota Semarang (sebagai laporan) ;
- 2. Pertinggal



*Lampiran J*  
*Surat Bukti Penelitian*

**PEMERINTAH KOTA SEMARANG**  
**KECAMATAN GENUK**  
**KELURAHAN TERBOYO WETAN**

**JL. TERBOYO RAYA NO. 13 A TELP. 6593986**  
**SEMARANG**

**KODE POS 50112**

**SURAT KETERANGAN**

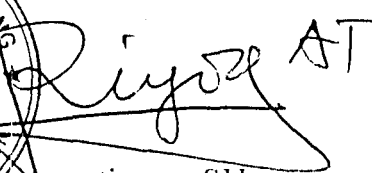
Dengan hormat,

Yang bertanda tangan dibawah ini:

Nama : Triyoga Agustiyono, SH  
Jabatan : Lurah Terboyo Wetan, Kec. Genuk  
NIP : 010 208 914  
Menerangkan bahwa:  
Nama : Christino Rano Santoso  
NIM : 99.40.3018  
Tempat, Tgl Lahir : 31 Desember 1980  
Alamat : Terboyo Wetan RT 1 RW 1 no 5 Semarang

Telah melakukan penelitian dalam rangka penyusunan tugas skripsi di kawasan Terboyo Wetan, pada tanggal 24-28 Agustus 2004, dengan judul "*Kecemasan Buruh Pabrik Terhadap Kontrak Kerja Ditinjau Dari Dukungan Sosial*"

Demikian surat keterangan ini kami buat untuk dipergunakan sebagaimana mestinya

Semarang, 17 September 2004  
Lurah Terboyo Wetan,  
  
Triyoga Agustiyono, SH  
Penata  
NIP. 010 208 914

