



The logo of Universitas Kraton Soegijapranata is a yellow shield-shaped emblem with a scalloped border. It features a central figure of a person in traditional attire, possibly a scholar or a religious figure, holding a book. The text "UNIVERSITAS KRATON SOEGIJAPRANATA" is written around the inner edge of the shield.

LAMPIRAN A

Skala Penelitian

- A-1 KECEMASAN PASIEN MENGHADAPI
DOKTER GIGI**
- A-2 PERSEPSI PASIEN TERHADAP
DOKTER GIGI**



LAMPIRAN A-1

**SKALA PENELITIAN
KECEMASAN PASIEN MENGHADAPI
DOKTER GIGI**

Nomor urut :

Usia :

Tanggal pengisian :

Petunjuk Pengisian:

1. Isilah data pribadi anda sebelum menjawab pertanyaan di bawah ini.
2. Bacalah pertanyaan berikut, kemudian pilihlah salah satu dari 4 kategori jawaban yang tersedia dengan memberi tanda silang (X). pilihan jawaban yang tersedia yaitu: Sangat sesuai (SS), sesuai (S), tidak sesuai (TS), sangat tidak sesuai (STS).
3. Cara menjawabnya adalah dengan memberikan tanda silang pada tempat yang telah tersedia sesuai dengan jawaban yang anda pilih.

Contoh; SS S ~~TS~~ STS

Dari contoh diatas berarti saudara sesuai dengan pernyataan.

4. Apabila ingin mengganti, maka jawaban pertama dicoret kemudian pilih jawaban yang lain

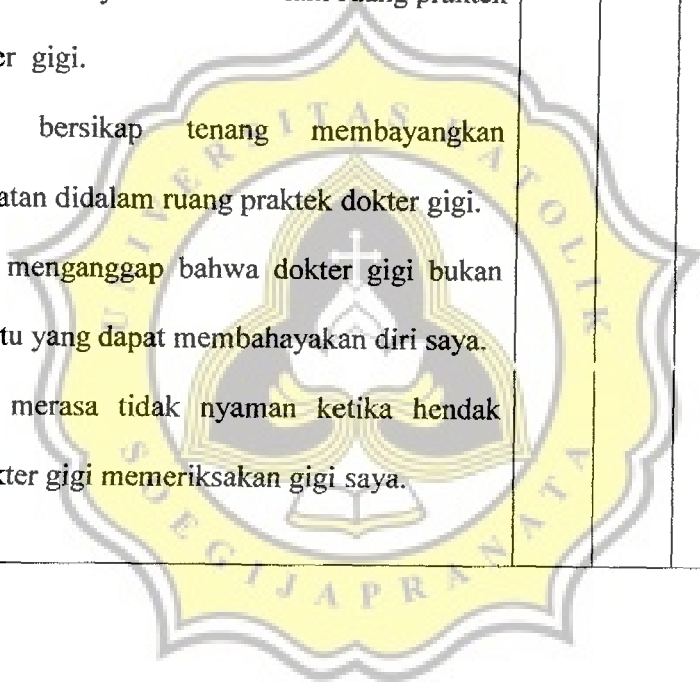
Contoh; SS ~~S~~ ~~TS~~ STS

Contoh tersebut diatas menunjukkan bahwa saudara berganti jawaban dari sesuai ke tidak sesuai.

5. Anda diminta untuk menjawabnya dengan jujur sesuai dengan diri anda sendiri apapun jawaban yang diberikan adalah benar, tidak perlu takut dimarahi atau dihukum oleh siapapun.

No	Pertanyaan	Pendapat			
		SS	S	TS	STS
1	Cerita yang tidak enak tentang dokter gigi membuat saya cemas untuk ke dokter gigi.				
2	Suara bising dari peralatan dokter gigi tidak membuat saya gentar.				
3	Bau-bauan obat didalam ruang praktek dokter gigi tidak membuat saya cemas.				
4	Jantung saya berdebar ketika diajak ke dokter gigi.				
5	Mendengar suara peralatan diruang dokter gigi membuat saya ngeri.				
6	Saya bersedia diajak ke dokter gigi oleh orang tua.				
7	Saya tetap tenang walaupun anak lain menangis ketika didalam ruang praktek.				
8	Saya berkeringat membayangkan ruang praktek dokter gigi.				
9	Saya merasa ngeri bila membayangkan ruang praktek dokter gigi.				
10	Saya tidak berkeringat dingin ketika menunggu giliran diperiksa.				

11	Saya tetap menurut meskipun diajak kedokter gigi.				
12	Suara bising dari peralatan dokter gigi membuat jantung saya berdetak semakin cepat.				
13	Saya meminta orang tua saya untuk menemani saya masuk kedalam ruang praktek dokter gigi.				
14	Saya bersikap tenang membayangkan peralatan didalam ruang praktek dokter gigi.				
15	Saya menganggap bahwa dokter gigi bukan sesuatu yang dapat membahayakan diri saya.				
16	Saya merasa tidak nyaman ketika hendak kedokter gigi memeriksakan gigi saya.				





LAMPIRAN A-2

**SKALA PENELITIAN
PERSEPSI PASIEN TERHADAP
DOKTER GIGI**

Nomor urut :

Usia :

Tanggal pengisian :

Petunjuk Pengisian:

1. Isilah data pribadi anda sebelum menjawab pertanyaan di bawah ini.
2. Bacalah pertanyaan berikut, kemudian pilihlah salah satu dari 4 kategori jawaban yang tersedia dengan memberi tanda silang (X). pilihan jawaban yang tersedia yaitu: Sangat sesuai (SS), sesuai (S), tidak sesuai (TS), sangat tidak sesuai (STS).
3. Cara menjawabnya adalah dengan memberikan tanda silang pada tempat yang telah tersedia sesuai dengan jawaban yang anda pilih.

Contoh; SS S ~~TS~~ STS

Dari contoh diatas berarti saudara sesuai dengan pernyataan.

4. Apabila ingin mengganti, maka jawaban pertama dicoret kemudian pilih jawaban yang lain

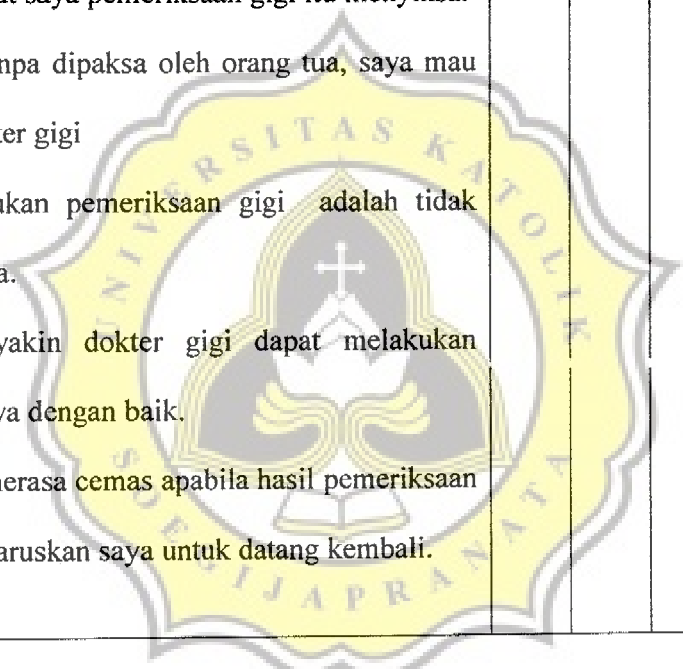
Contoh; SS ~~S~~ ~~TS~~ STS

Contoh tersebut diatas menunjukkan bahwa saudara berganti jawaban dari sesuai ke tidak sesuai.

5. Anda diminta untuk menjawabnya dengan jujur sesuai dengan diri anda sendiri apapun jawaban yang diberikan adalah benar, tidak perlu takut dimarahi atau dihukum oleh siapapun.

No	Pertanyaan	Pendapat			
		SS	S	TS	STS
1	Bagi saya pemeriksaan gigi secara rutin dapat membuat gigi saya tidak sakit lagi.				
2	Saya pikir dokter gigi adalah seseorang yang kejam (cara kerja, sikap).				
3	Apapun yang dilakukan dokter gigi adalah untuk kebaikan saya				
4	Tanpa melakukan pemeriksaan gigi secara rutin tidak dapat diketahui ada tidaknya gigi saya rusak.				
5	Saya rasa pemeriksaan dari dokter gigi adalah hal yang bermanfaat.				
6	Saya benci kedokter gigi karena pasti akan merasa sakit.				
7	Apa yang dikerjakan dokter gigi hanya untuk kebaikan saya.				
8	Menurut saya pergi ke dokter gigi hanya pemborosan.				
9	Alat yang dipakai dokter gigi untuk memperbaiki gigi saya				
10	Dokter gigi hanya menambah rasa sakit yang saya rasakan pada gigi saya.				

11	Saya rasa meski tidak sakit gigi perlu diperiksa dokter.				
12	Saya rasa ruang pemeriksaan gigi adalah ruang penyiksaan.				
13	Saya pikir ke dokter gigi sebelum gigi terasa sakit adalah berguna.				
14	Menurut saya pemeriksaan gigi itu menyiksa.				
15	Bila tanpa dipaksa oleh orang tua, saya mau ke dokter gigi				
16	Melakukan pemeriksaan gigi adalah tidak berguna.				
17	Saya yakin dokter gigi dapat melakukan tugasnya dengan baik.				
18	Saya merasa cemas apabila hasil pemeriksaan mengharuskan saya untuk datang kembali.				



LAMPIRAN B

DATA UJI COBA

- B-1 KECEMASAN PASIEN MENGHADAPI
DOKTER GIGI**
- B-2 PERSEPSI PASIEN TERHADAP
DOKTER GIGI**





LAMPIRAN B-1

**DATA UJI COBA
KECEMASAN PASIEN MENGHADAPI
DOKTER GIGI**

KECEMASAN PASIEN MENGHADAPI DOKTER GIGI

No.	X01	X02	X03	X04	X05	X06	X07	X08	X09	X10	X11	X12	X13	X14	X15	X16	KEC
1	4	2	4	4	4	4	4	4	4	3	4	4	4	4	4	4	61
2	2	3	3	4	3	2	3	3	3	2	3	2	3	3	3	4	46
3	2	3	3	3	3	3	3	2	3	2	2	2	3	3	3	2	42
4	3	3	2	3	4	3	2	3	4	2	2	4	3	3	3	3	47
5	3	3	3	3	3	3	3	3	3	2	3	3	2	2	3	3	45
6	4	2	3	4	4	4	2	4	4	4	4	4	3	4	4	3	57
7	3	2	3	3	3	4	2	2	3	2	4	3	3	3	3	4	47
8	3	2	1	3	3	3	2	2	3	3	2	2	3	3	3	3	41
9	3	3	4	4	4	3	3	4	4	2	4	4	3	4	4	4	57
10	4	2	4	3	4	3	3	4	3	3	3	4	3	4	4	4	55
11	3	2	3	3	3	3	3	3	3	3	3	3	3	3	4	3	48
12	3	2	3	3	3	3	3	3	3	3	3	3	3	3	3	3	47
13	3	2	3	3	3	3	3	3	3	2	3	2	3	3	3	2	44
14	2	3	4	3	2	3	3	4	3	3	3	3	3	4	4	3	50
15	3	3	3	3	3	3	3	3	3	3	3	3	3	3	3	3	48
16	3	2	2	3	3	3	3	3	3	2	2	2	2	3	3	2	41
17	3	3	3	3	3	3	3	3	3	3	3	3	2	3	3	3	47
18	4	4	3	4	4	4	3	4	3	3	4	3	4	4	4	4	59
19	4	3	2	4	4	4	3	4	4	3	4	4	3	4	4	3	57
20	2	2	2	2	2	3	3	3	3	2	2	3	3	4	3	2	41
21	3	3	3	3	3	3	2	3	3	1	3	3	3	3	3	2	44
22	2	2	2	2	3	3	3	3	3	2	3	3	3	3	3	3	43
23	4	3	3	4	3	3	3	4	4	2	3	3	3	3	4	3	52
24	3	3	3	4	3	3	3	3	3	3	3	3	3	3	4	3	50
25	3	2	2	3	3	3	2	3	3	2	3	3	2	3	3	3	43
26	4	3	3	4	4	3	3	3	4	2	3	3	3	3	4	3	52
27	4	2	4	4	4	4	2	4	4	3	4	4	3	4	4	3	57
28	3	3	2	3	3	3	3	2	3	2	3	3	3	3	3	3	45
29	3	2	3	3	3	3	3	2	3	2	3	3	3	3	3	3	45
30	3	3	2	3	3	3	2	3	3	2	2	3	3	3	3	3	44
31	3	2	3	3	3	3	3	3	3	3	3	3	3	3	3	3	47
32	4	2	3	3	3	3	2	3	3	4	3	4	3	3	3	3	49

LAMPIRAN B-2

**DATA UJI COBA
PERSEPSI PASIEN TERHADAP
DOKTER GIGI**



PERSEPSI PASIEN TERHADAP DOKTER GIGI

No.	X01	X02	X03	X04	X05	X06	X07	X08	X09	X10	X11	X12	X13	X14	X15	X16	X17
1	1	1	1	1	1	1	1	2	2	1	2	2	2	1	1	2	2
2	2	2	3	1	2	2	2	1	2	2	2	2	2	2	2	2	2
3	2	2	2	2	3	3	2	3	3	3	3	2	2	2	3	2	2
4	2	2	2	2	2	2	2	2	3	2	2	2	2	3	3	2	3
5	1	2	2	2	2	2	2	2	2	2	2	2	2	3	2	2	2
6	2	1	2	2	2	1	1	1	2	2	1	1	2	1	2	2	2
7	2	3	2	1	2	2	2	1	2	2	1	1	2	2	2	2	1
8	3	2	4	3	4	3	3	3	4	3	2	2	3	3	4	2	3
9	3	2	2	2	1	2	1	3	3	1	1	2	2	1	2	2	3
10	2	3	3	3	2	1	1	3	2	2	2	2	1	1	1	1	2
11	2	2	3	4	1	1	1	2	2	2	3	3	3	3	3	1	2
12	2	2	3	4	1	1	1	3	2	2	2	2	1	1	1	2	2
13	2	2	3	3	2	2	2	2	3	2	2	2	2	2	2	1	2
14	2	4	3	4	2	2	2	2	2	2	2	2	4	2	1	1	2
15	4	4	2	3	2	3	2	2	3	2	1	2	3	1	2	1	2
16	2	2	3	2	3	1	1	1	2	1	2	2	1	1	1	2	3
17	1	1	2	1	2	2	1	4	2	2	1	2	2	2	2	2	2
18	2	2	2	2	2	1	2	4	2	2	3	1	1	2	2	1	1
19	2	2	1	2	2	2	1	2	2	2	2	2	2	1	1	1	1
20	2	2	2	3	2	2	2	3	3	2	2	2	3	2	3	2	3
21	3	2	3	2	3	2	2	3	2	2	2	2	3	1	2	2	3
22	2	2	2	1	2	1	1	2	2	1	1	3	2	3	2	2	2
23	3	1	2	2	1	2	2	1	3	1	3	1	1	2	1	2	1
24	2	2	3	3	3	2	2	3	2	2	2	2	2	2	2	2	2
25	1	1	2	2	1	2	1	2	1	1	1	2	3	1	2	2	3
26	3	3	3	3	3	2	3	3	3	3	2	3	3	3	3	3	3
27	3	2	2	2	2	2	2	3	2	2	2	2	2	2	2	2	2
28	4	2	2	2	2	2	2	2	3	2	3	2	2	3	3	2	2
29	2	3	2	2	2	3	2	2	3	2	2	1	3	2	3	2	3
30	3	4	2	2	1	3	1	4	4	4	2	3	4	1	4	1	3
31	2	2	3	2	3	2	2	3	2	2	2	2	2	2	1	2	4
32	1	2	1	1	1	2	2	2	2	2	1	1	2	1	1	1	1

PERSEPSI PASIEN TERHADAP DOKTER GIGI

No.	X18	PPDG
1	2	26
2	3	36
3	2	43
4	2	40
5	2	36
6	1	28
7	2	32
8	2	53
9	2	35
10	1	33
11	2	40
12	2	34
13	2	38
14	1	40
15	2	41
16	2	32
17	1	32
18	1	33
19	2	30
20	3	43
21	2	41
22	2	33
23	2	31
24	2	40
25	2	30
26	2	51
27	2	38
28	2	42
29	2	41
30	1	47
31	2	40
32	2	26



LAMPIRAN C

VALIDITAS dan RELIABILITAS
C-1 KECEMASAN PASIEN MENGHADAPI
DOKTER GIGI
C-2 PERSEPSI PASIEN TERHADAP
DOKTER GIGI



LAMPIRAN C-1

VALIDITAS dan RELIABILITAS KECEMASAN PASIEN MENGHADAPI DOKTER GIGI



RELIABILITY ANALYSIS - SCALE (ALPHA)

Item-total Statistics Kecemasan Pasien Menghadapi Dokter Gigi (1)

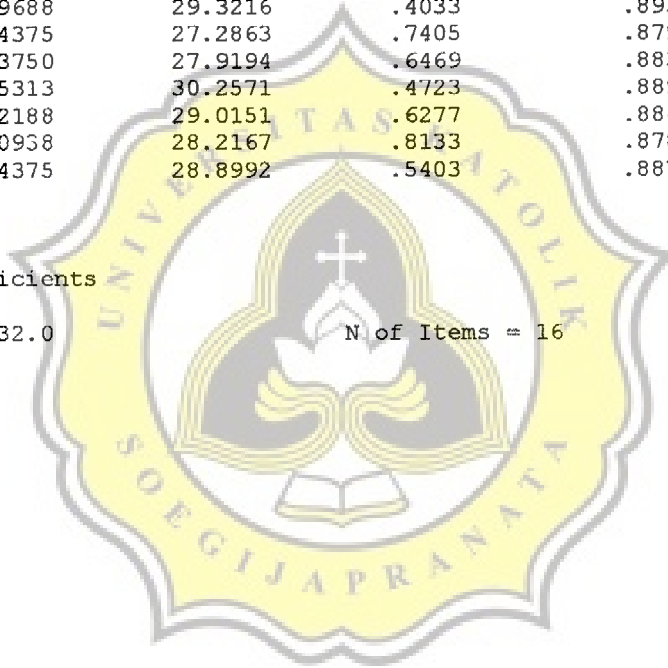
	Scale Mean if Item Deleted	Scale Variance if Item Deleted	Corrected Item-Total Correlation	Alpha if Item Deleted
X01	45.3438	27.7813	.6457	.8831
X02	45.9375	31.7379	.1016*	.9027
X03	45.6250	28.1129	.5310	.8886
X04	45.2188	28.1119	.7097	.8810
X05	45.2500	28.3871	.6819	.8822
X06	45.3125	29.7056	.5740	.8868
X07	45.7188	31.6925	.1325*	.9003
X08	45.3438	27.2651	.7267	.8795
X09	45.2188	29.5313	.6240	.8855
X10	45.9688	29.3216	.4033	.8936
X11	45.4375	27.2863	.7405	.8790
X12	45.3750	27.9194	.6469	.8830
X13	45.5313	30.2571	.4723	.8898
X14	45.2188	29.0151	.6277	.8845
X15	45.0938	28.2167	.8133	.8786
X16	45.4375	28.8992	.5403	.8873

Reliability Coefficients

N of Cases = 32.0

N of Items = 16

Alpha = .8932



RELIABILITY ANALYSIS - SCALE (ALPHA)

Item-total Statistics Kecemasan Pasien Menghadapi Dokter Gigi (2)

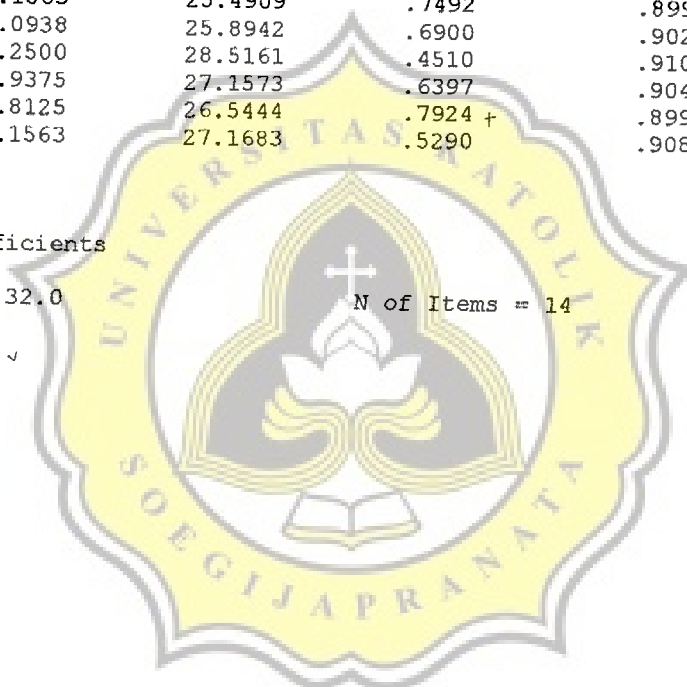
	Scale Mean if Item Deleted	Scale Variance if Item Deleted	Corrected Item-Total Correlation	Alpha if Item Deleted
X01	40.0625	25.8024	.6808	.9026
X03	40.3438	26.4909	.5088	.9109
X04	39.9375	26.5121	.6784	.9028
X05	39.9688	26.5474	.6935	.9024
X06	40.0313	27.7087	.6136	.9059
X08	40.0625	25.6089	.7124	.9012
X09	39.9375	27.6734	.6342	.9054
X10	40.6875	27.2540	.4413 -	.9129
X11	40.1563	25.4909	.7492	.8997
X12	40.0938	25.8942	.6900	.9022
X13	40.2500	28.5161	.4510	.9105
X14	39.9375	27.1573	.6397	.9045
X15	39.8125	26.5444	.7924 +	.8998
X16	40.1563	27.1683	.5290	.9084

Reliability Coefficients

N of Cases = 32.0

N of Items = 14

Alpha = .9112 ✓



LAMPIRAN C-2

**VALIDITAS dan RELIABILITAS
PERSEPSI PASIEN TERHADAP
DOKTER GIGI**



RELIABILITY ANALYSIS - SCALE (ALPHA)

Item-total Statistics Persepsi Pasien terhadap Dokter Gigi (1)

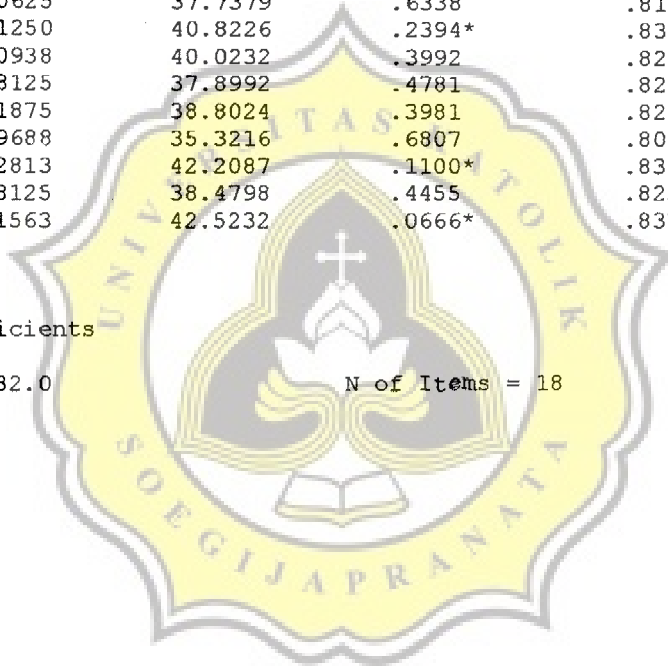
	Scale Mean if Item Deleted	Scale Variance if Item Deleted	Corrected Item- Total Correlation	Alpha if Item Deleted
X01	34.8438	38.0071	.4757	.8213
X02	34.8750	38.6290	.3896	.8264
X03	34.7188	38.5958	.4783	.8214
X04	34.8125	38.6089	.3539	.8291
X05	35.0313	38.3538	.4512	.8227
X06	35.1250	38.6290	.5216	.8197
X07	35.3438	38.7490	.5550	.8188
X08	34.6563	39.3296	.2843*	.8334
X09	34.6250	37.5968	.6317	.8140
X10	35.0625	37.7379	.6338	.8142
X11	35.1250	40.8226	.2394*	.8328
X12	35.0938	40.0232	.3992	.8257
X13	34.8125	37.8992	.4781	.8212
X14	35.1875	38.8024	.3981	.8257
X15	34.9688	35.3216	.6807	.8078
X16	35.2813	42.2087	.1100*	.8365
X17	34.8125	38.4798	.4455	.8230
X18	35.1563	42.5232	.0666*	.8377

Reliability Coefficients

N of Cases = 32.0

N of Items = 18

Alpha = .8324



RELIABILITY ANALYSIS - SCALE (ALPHA)

Item-total Statistics Persepsi Pasien terhadap Dokter Gigi (2)

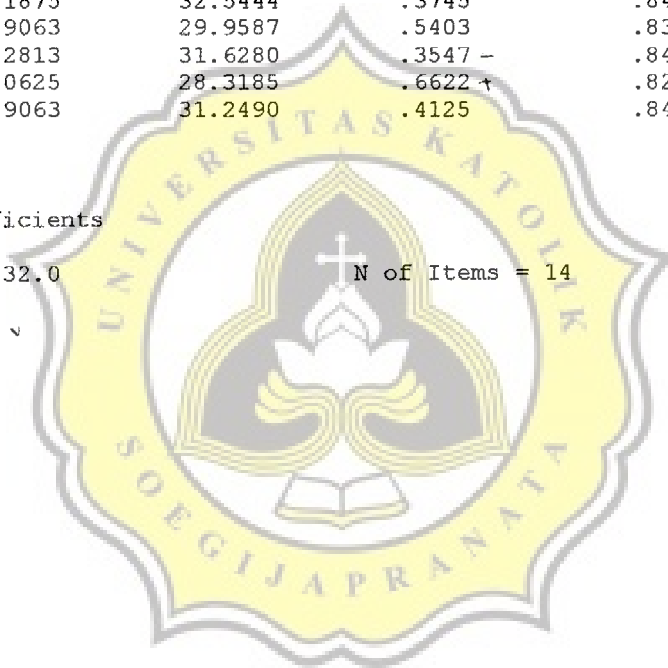
	Scale Mean if Item Deleted	Scale Variance if Item Deleted	Corrected Item-Total Correlation	Alpha if Item Deleted
X01	26.9375	30.5121	.4818	.8362
X02	26.9688	30.4183	.4719	.8370
X03	26.8125	31.1250	.4747	.8366
X04	26.9063	31.0554	.3570	.8457
X05	27.1250	31.0806	.4252	.8398
X06	27.2188	31.0151	.5395	.8333
X07	27.4375	31.4153	.5284	.8344
X09	26.7188	30.2087	.6322	.8278
X10	27.1563	30.3296	.6353	.8279
X12	27.1875	32.5444	.3745	.8420
X13	26.9063	29.9587	.5403	.8324
X14	27.2813	31.6280	.3547	.8442
X15	27.0625	28.3185	.6622	.8233
X17	26.9063	31.2490	.4125	.8405

Reliability Coefficients

N of Cases = 32.0

N of Items = 14

Alpha = .8459



LAMPIRAN D

DATA yang VALID

- D-1 KECEMASAN PASIEN MENGHADAPI
DOKTER GIGI**
- D-2 PERSEPSI PASIEN TERHADAP
DOKTER GIGI**



LAMPIRAN D-1

**DATA yang VALID
KECEMASAN PASIEN MENGHADAPI
DOKTER GIGI**



KECEMASAN PASIEN MENGHADAPI DOKTER GIGI - Valid

No.	X01	X03	X04	X05	X06	X08	X09	X10	X11	X12	X13	X14	X15	X16	KEC
1	4	4	4	4	4	4	4	3	4	4	4	4	4	4	55
2	2	3	4	3	2	3	3	2	3	2	3	3	3	4	40
3	2	3	3	3	3	2	3	2	2	2	3	3	3	2	36
4	3	2	3	4	3	3	4	2	2	4	3	3	3	3	42
5	3	3	3	3	3	3	3	2	3	3	2	2	3	3	39
6	4	3	4	4	4	4	4	4	4	4	3	4	4	3	53
7	3	3	3	3	4	2	3	2	4	3	3	3	3	4	43
8	3	1	3	3	3	2	3	3	2	2	3	3	3	3	37
9	3	4	4	4	3	4	4	2	4	4	3	4	4	4	51
10	4	4	3	4	3	4	3	3	3	4	3	4	4	4	50
11	3	3	3	3	3	3	3	3	3	3	3	3	4	3	43
12	3	3	3	3	3	3	3	3	3	3	3	3	3	3	42
13	3	3	3	3	3	3	3	2	3	2	3	3	3	2	39
14	2	4	3	2	3	4	3	3	3	3	3	4	4	3	44
15	3	3	3	3	3	3	3	3	3	3	3	3	3	3	42
16	3	2	3	3	3	3	3	2	2	2	2	3	3	2	36
17	3	3	3	3	3	3	3	3	3	3	2	3	3	3	41
18	4	3	4	4	4	4	3	3	4	3	4	4	4	4	52
19	4	2	4	4	4	4	4	3	4	4	3	4	4	3	51
20	2	2	2	2	3	3	3	2	2	3	3	4	3	2	36
21	3	3	3	3	3	3	3	1	3	3	3	3	3	2	39
22	2	2	2	3	3	3	3	2	3	3	3	3	3	3	38
23	4	3	4	3	3	4	4	2	3	3	3	3	4	3	46
24	3	3	4	3	3	3	3	3	3	3	3	3	4	3	44
25	3	2	3	3	3	3	3	2	3	3	2	3	3	3	39
26	4	3	4	4	3	3	4	2	3	3	3	3	4	3	46
27	4	4	4	4	4	4	4	3	4	4	3	4	4	3	53
28	3	2	3	3	3	2	3	2	3	3	3	3	3	3	39
29	3	3	3	3	3	2	3	2	3	3	3	3	3	3	40
30	3	2	3	3	3	3	3	2	2	3	3	3	3	3	39
31	3	3	3	3	3	3	3	3	3	3	3	3	3	3	42
32	4	3	3	3	3	3	3	4	3	4	3	3	3	3	45

LAMPIRAN D-2

**DATA yang VALID
PERSEPSI PASIEN TERHADAP
DOKTER GIGI**



PERSEPSI PASIEN TERHADAP DOKTER GIGI - Valid

No.	X01	X02	X03	X04	X05	X06	X07	X09	X10	X12	X13	X14	X15	X17	PPDG
1	1	1	1	1	1	1	1	2	1	2	2	1	1	2	18
2	2	2	3	1	2	2	2	2	2	2	2	2	2	2	28
3	2	2	2	2	3	3	2	3	3	2	2	2	3	2	33
4	2	2	2	2	2	2	2	3	2	2	2	3	3	3	32
5	1	2	2	2	2	2	2	2	2	2	2	3	2	2	28
6	2	1	2	2	2	1	1	2	2	1	2	1	2	2	23
7	2	3	2	1	2	2	2	2	2	1	2	2	2	1	26
8	3	2	4	3	4	3	3	4	3	2	3	3	4	3	44
9	3	2	2	2	1	2	1	3	1	2	2	1	2	3	27
10	2	3	3	3	2	1	1	2	2	2	1	1	1	2	26
11	2	2	3	4	1	1	1	2	2	3	3	3	3	2	32
12	2	2	3	4	1	1	1	2	2	2	1	1	1	2	25
13	2	2	3	3	2	2	2	3	2	2	2	2	2	2	31
14	2	4	3	4	2	2	2	2	2	2	4	2	1	2	34
15	4	4	2	3	2	3	2	3	2	2	3	1	2	2	35
16	2	2	3	2	3	1	1	2	1	2	1	1	1	3	25
17	1	1	2	1	2	2	1	2	2	2	2	2	2	2	24
18	2	2	2	2	2	1	2	2	2	1	1	2	2	1	24
19	2	2	1	2	2	2	1	2	2	2	2	1	1	1	23
20	2	2	2	3	2	2	2	3	2	2	3	2	3	3	33
21	3	2	3	2	3	2	2	2	2	2	3	1	2	3	32
22	2	2	2	1	2	1	1	2	1	3	2	3	2	2	26
23	3	1	2	2	1	2	2	3	1	1	1	2	1	1	23
24	2	2	3	3	3	2	2	2	2	2	2	2	2	2	31
25	1	1	2	2	1	2	1	1	1	2	3	1	2	3	23
26	3	3	3	3	3	2	3	3	3	3	3	3	3	3	41
27	3	2	2	2	2	2	2	2	2	2	2	2	2	2	29
28	4	2	2	2	2	2	2	3	2	2	2	3	3	2	33
29	2	3	2	2	2	3	2	3	2	1	3	2	3	3	33
30	3	4	2	2	1	3	1	4	4	3	4	1	4	3	39
31	2	2	3	2	3	2	2	2	2	2	2	2	1	4	31
32	1	2	1	1	1	2	2	2	2	1	2	1	1	1	20

LAMPIRAN E

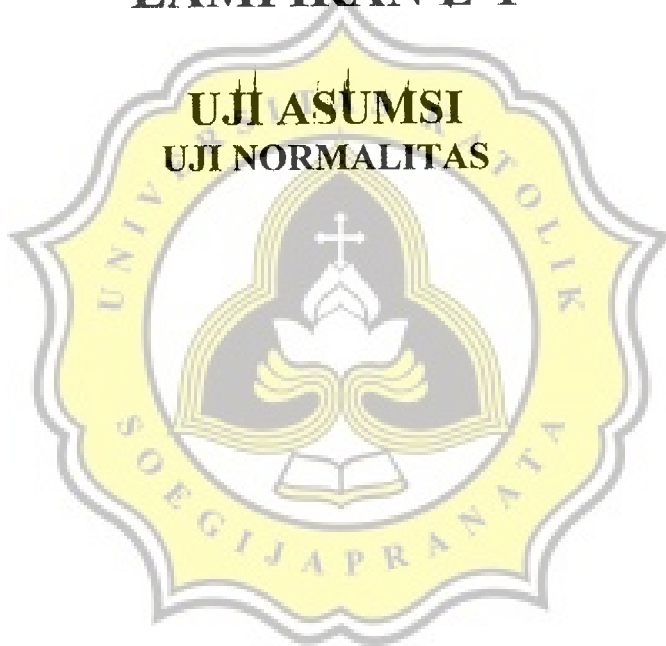
UJI ASUMSI

D-1 UJI NORMALITAS

D-2 UJI LINIERITAS

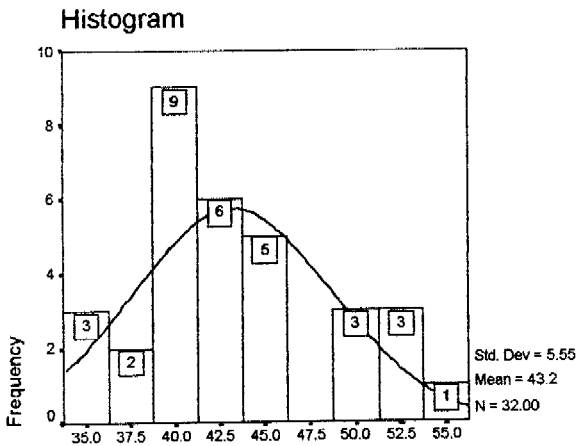


LAMPIRAN E-1

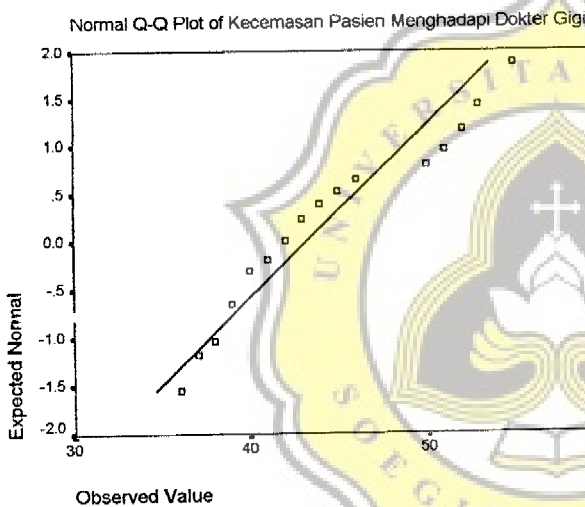


**UJI ASUMSI
UJI NORMALITAS**

Kecemasan Pasien Menghadapi Dokter Gigi



Kecemasan Pasien Menghadapi Dokter Gigi



NPar Tests

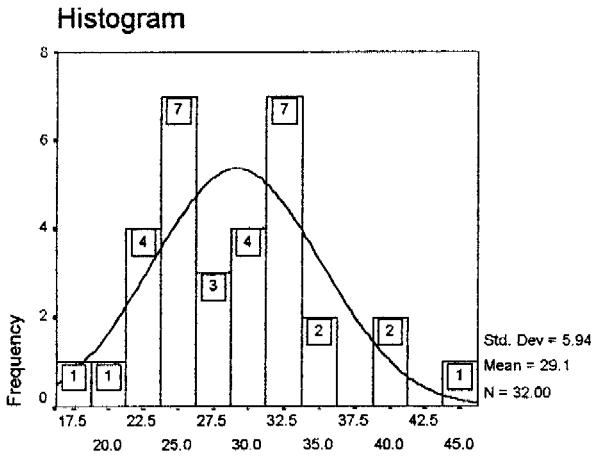
One-Sample Kolmogorov-Smirnov Test *→ normality*

		Kecemasan Pasien Menghadapi Dokter Gigi
N		32
Normal Parameters ^{a,b}	Mean	43.19 <i>ME</i>
	Std. Deviation	5.55
Most Extreme Differences	Absolute	.147
	Positive	.147
	Negative	-.109
Kolmogorov-Smirnov Z		.833 <i>K-SZ</i>
Asymp. Sig. (2-tailed)		.492 <i>P</i>

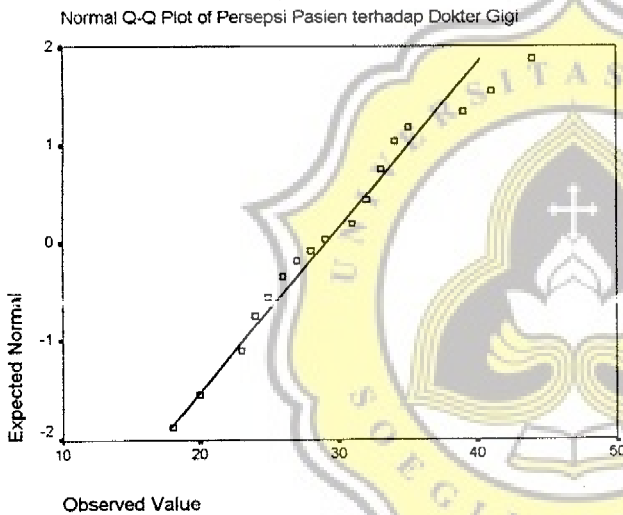
a. Test distribution is Normal.

b. Calculated from data.

Persepsi Pasien terhadap Dokter Gigi



Persepsi Pasien terhadap Dokter Gigi



NPar Tests

One-Sample Kolmogorov-Smirnov Test

		Persepsi Pasien terhadap Dokter Gigi
N		32
Normal Parameters ^{a,b}	Mean	29.13
	Std. Deviation	5.94
Most Extreme Differences	Absolute	.107
	Positive	.107
	Negative	-.093
Kolmogorov-Smirnov Z		.605 ✓
Asymp. Sig. (2-tailed)		.858 ✓

a. Test distribution is Normal.

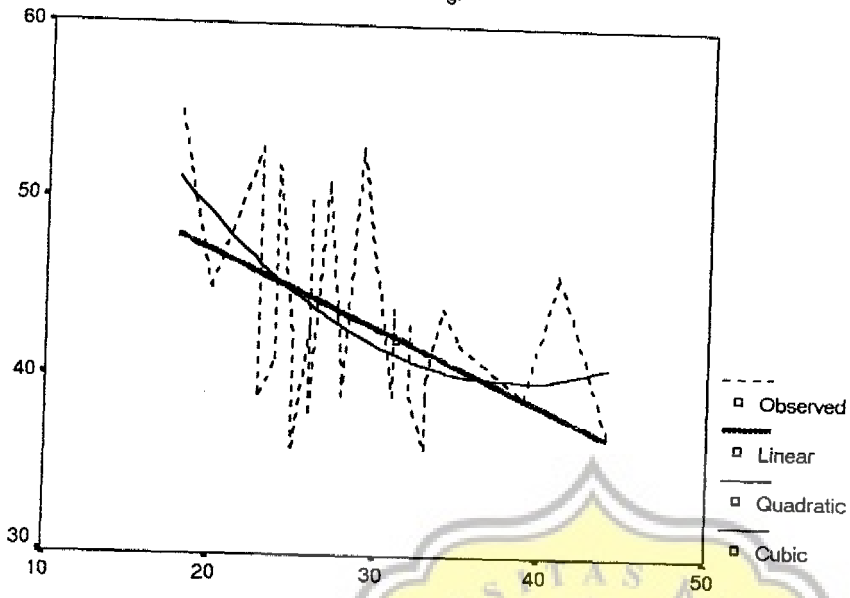
b. Calculated from data.

LAMPIRAN E-2

**UJI ASUMSI
UJI LINIERITAS**



Kecemasan Pasien Menghadapi Dokter Gigi



Persepsi Pasien terhadap Dokter Gigi

Independent: PPDG

Dependent	Mth	Rsq	d.f.	F	Sigf	b0	b1	b2	b3
KEC	LIN	.214	30	8.17	.008	55.7790	-.4323		
KEC	QUA	.266	29	5.25	.011	80.2498	-2.1018	.0274	
9 KEC	CUB	.266	29	5.25	.011	80.2498	-2.1018	.0274	

Notes:

9 Tolerance limits reached; some dependent variables were not entered.



LAMPIRAN F
HASIL UJI HIPOTESIS

Correlations

Correlations

		Persepsi Pasien terhadap Dokter Gigi	Kecemasan Pasien Menghadapi Dokter Gigi
Persepsi Pasien terhadap Dokter Gigi	Pearson Correlation	1.000	-.463**
	Sig. (1-tailed)	.	.004
	N	32	32
Kecemasan Pasien Menghadapi Dokter Gigi	Pearson Correlation	-.463**	1.000
	Sig. (1-tailed)	.004	.
	N	32	32

(x-y)
P.

** . Correlation is significant at the 0.01 level (1-tailed).



Regression

Descriptive Statistics

	Mean	Std. Deviation	N
Kecemasan Pasien Menghadapi Dokter Gigi	43.19	5.55	32
Persepsi Pasien terhadap Dokter Gigi	29.13	5.94	32

Correlations

	Kecemasan Pasien Menghadapi Dokter Gigi	Persepsi Pasien terhadap Dokter Gigi
Pearson Correlation	1.000	-.463
	-.463	1.000
Sig. (1-tailed)	.004	.004
N	32	32
	32	32

Model Summary \rightarrow SE

Model	R	R Square	Adjusted R Square	Std. Error of the Estimate
1	.463 ^a	.214	.188	5.00

a. Predictors: (Constant), Persepsi Pasien terhadap Dokter Gigi

ANOVA^b

Model		Sum of Squares	df	Mean Square	F	Sig.
1	Regression	204.383	1	204.383	8.170	.008 ^a
	Residual	750.492	30	25.016		
	Total	954.875	31			

a. Predictors: (Constant), Persepsi Pasien terhadap Dokter Gigi

b. Dependent Variable: Kecemasan Pasien Menghadapi Dokter Gigi

Coefficients^a

Model		Unstandardized Coefficients		Standardized Coefficients	t	Sig.
		B	Std. Error	Beta		
1	(Constant)	55.779	4.493		12.414	.000
	Persepsi Pasien terhadap Dokter Gigi	-.432	.151	-.463	-2.858	.008

a. Dependent Variable: Kecemasan Pasien Menghadapi Dokter Gigi