



**LAMPIRAN B**  
**UJI VALIDITAS DAN**  
**RELIABILITAS**

- B-1** Keharmonisan rumah tangga suami
- B-2** Keharmonisan rumah tangga isteri
- B-3** Penyesuaian diri suami dengan pihak keluarga pasangan
- B-4** Penyesuaian diri isteri dengan pihak keluarga pasangan

The logo of Universitas Katolik Soegijapranata is a yellow shield-shaped emblem with a scalloped border. Inside the shield, there is a stylized white and gold figure resembling a person or a religious symbol, with an open book at its base. The text "UNIVERSITAS KATOLIK" is written in a semi-circle at the top, and "SOEGIJAPRANATA" is written in a semi-circle at the bottom.

**LAMPIRAN B-1**  
**Keharmonisan rumah tangga suami**

RELIABILITY ANALYSIS - SCALE (ALPHA)

Item-total Statistics Keharmonisan Rumah Tangga (Suani) (1)

	Scale Mean if Item Deleted	Scale Variance if Item Deleted	Corrected Item- Total Correlation	Alpha if Item Deleted
X01	118.0392	355.1184	.5876	.9518
X02	118.0392	351.1984	.6375	.9515
X03	118.0000	351.4800	.6853	.9512
X04	118.0000	353.4000	.5208	.9522
X05	118.0000	354.9200	.6367	.9516
X06	117.9608	355.2384	.5835	.9519
X07	118.1569	356.4949	.5359	.9521
X08	117.9020	355.5702	.6106	.9518
X09	118.3725	358.5584	.4924	.9524
X10	118.0588	353.8965	.6431	.9515
X11	118.0588	352.6165	.6162	.9516
X12	117.9216	350.1937	.6863	.9512
X13	117.9020	353.5702	.5014	.9524
X14	118.1176	354.2659	.6286	.9516
X15	118.1961	354.3608	.5895	.9518
X16	118.0196	359.6996	.5336	.9522
X17	118.7059	365.4118	.2170*	.9537
X18	117.9216	353.9937	.6808	.9514
X19	118.3529	349.8729	.7073	.9511
X20	118.1961	351.4808	.6473	.9514
X21	118.5490	367.0125	.1040*	.9549
X22	118.2353	343.1035	.8119	.9502
X23	118.1176	344.9859	.6248	.9516
X24	118.2941	349.3318	.6661	.9513
X25	118.3529	344.5929	.7511	.9506
X26	118.6667	362.7067	.2458*	.9539
X27	118.5098	352.7349	.6392	.9515
X28	118.2549	348.0737	.6503	.9514
X29	118.3137	349.8196	.6070	.9517
X30	118.7647	348.7435	.7198	.9510
X31	118.0980	351.7702	.6381	.9515
X32	118.3922	349.4031	.6831	.9512
X33	118.2353	342.4235	.7747	.9504
X34	118.2745	367.6831	.0903*	.9549
X35	118.1765	364.0282	.1923*	.9544
X36	118.1961	346.2008	.6248	.9516
X37	118.1765	346.9882	.7451	.9507
X38	118.7451	358.3137	.3519	.9534
X39	118.2745	347.0031	.6284	.9515
X40	118.3922	353.8431	.5730	.9519

Reliability Coefficients

N of Cases = 51.0

N of Items = 40

Alpha = .9531

RELIABILITY ANALYSIS - SCALE (ALPHA)

Item-total Statistics Keharmonisan Rumah Tangga (Suami) (2)

	Scale Mean if Item Deleted	Scale Variance if Item Deleted	Corrected Item- Total Correlation	Alpha if Item Deleted
X01	104.1373	326.9208	.5839	.9593
X02	104.1373	322.6408	.6526	.9589
X03	104.0980	323.0502	.6964	.9587
X04	104.0980	324.6502	.5379	.9596
X05	104.0980	326.2902	.6518	.9590
X06	104.0588	326.3365	.5080	.9592
X07	104.2549	328.5537	.5196	.9597
X08	104.0000	327.0000	.6219	.9591
X09	104.4706	330.4141	.4802	.9599
X10	104.1569	325.2549	.6596	.9589
X11	104.1569	323.6949	.6431	.9590
X12	104.0196	321.4596	.7097	.9585
X13	104.0000	325.3600	.5006	.9599
X14	104.2157	325.4925	.6499	.9590
X15	104.2941	325.3318	.6194	.9591
X16	104.1176	330.9459	.5479	.9596
X18	104.0196	326.0596	.6675	.9589
X19	104.4510	321.9725	.7010	.9586
X20	104.2941	323.6118	.6374	.9590
X22	104.3333	315.5067	.8055	.9578
X23	104.2157	317.4525	.6152	.9594
X24	104.3922	321.0431	.6740	.9587
X25	104.4510	316.6525	.7536	.9582
X27	104.6078	324.5631	.6384	.9590
X28	104.3529	320.4329	.6388	.9590
X29	104.4118	321.7271	.6074	.9592
X30	104.8627	320.8408	.7153	.9585
X31	104.1961	323.8808	.6284	.9590
X32	104.4902	321.6149	.6737	.9587
X33	104.3333	314.9467	.7658	.9581
X36	104.2941	318.6518	.6138	.9593
X37	104.2745	319.1631	.7406	.9583
X38	104.8431	330.1349	.3440	.9610
X39	104.3725	319.5984	.6119	.9593
X40	104.4902	325.4549	.5785	.9593

Reliability Coefficients

N of Cases = 51.0

N of Items = 35

Alpha = .9602



## **LAMPIRAN B-2**

**Keharmonisan rumah tangga isteri**

RELIABILITY ANALYSIS - SCALE (ALPHA)

Item-total Statistics Keharmonisan Rumah Tangga (Isteri) (1)

	Scale Mean if Item Deleted	Scale Variance if Item Deleted	Corrected Item- Total Correlation	Alpha if Item Deleted
X01	126.7436	236.1957	.5020	.9442
X02	126.7692	236.3401	.5312	.9441
X03	126.9487	236.1552	.5655	.9439
X04	126.9744	242.6572	.1565*	.9467
X05	127.3333	242.0702	.1865*	.9465
X06	126.8462	230.8178	.6301	.9432
X07	127.4359	235.3576	.4905	.9443
X08	127.0256	228.8677	.7171	.9425
X09	127.5385	235.6235	.4265	.9449
X10	127.4615	229.7287	.6460	.9431
X11	126.6923	237.7976	.3957	.9450
X12	126.7949	233.3252	.6501	.9432
X13	126.8974	235.0945	.6678	.9433
X14	126.9231	237.4413	.4193	.9448
X15	126.8718	234.3252	.5338	.9440
X16	127.0513	231.7868	.6627	.9430
X17	127.9231	239.9150	.2370*	.9465
X18	127.1282	232.3252	.5721	.9437
X19	126.8974	223.2524	.8015	.9416
X20	126.7949	230.2200	.8135	.9421
X21	126.8462	236.6073	.5657	.9439
X22	126.6154	231.0324	.7477	.9425
X23	126.7179	234.0499	.7201	.9430
X24	126.8974	239.4103	.4505	.9446
X25	126.8718	236.1673	.4479	.9447
X26	127.7179	248.4710	-.1168*	.9483
X27	127.3590	235.1309	.5057	.9442
X28	126.9487	228.4184	.7878	.9420
X29	127.1795	236.3617	.4369	.9447
X30	127.3590	234.3941	.5746	.9437
X31	126.7436	234.1957	.6058	.9435
X32	126.8718	234.4305	.6447	.9434
X33	126.8718	239.3252	.4064	.9448
X34	127.0513	241.3657	.2125*	.9464
X35	126.8462	234.3441	.6002	.9436
X36	126.7949	225.6410	.8171	.9416
X37	126.8718	227.9568	.8361	.9417
X38	126.9744	232.3414	.6887	.9429
X39	127.1026	233.1997	.4641	.9448
X40	127.3077	235.0607	.5375	.9440

Reliability Coefficients

N of Cases = 39.0

N of Items = 40

Alpha = .9453

RELIABILITY ANALYSIS - SCALE (ALPHA)

Item-total Statistics Keharmonisan Rumah Tangga (Isteri) (2)

	Scale Mean if Item Deleted	Scale Variance if Item Deleted	Corrected Item- Total Correlation	Alpha if Item Deleted
X01	112.3333	218.8596	.4872	.9532
X02	112.3590	218.8151	.5260	.9530
X03	112.5385	218.7814	.5516	.9528
X06	112.4359	213.6734	.6183	.9524
X07	113.0256	217.1835	.5196	.9531
X08	112.6154	211.5587	.7161	.9516
X09	113.1282	217.8516	.4343	.9538
X10	113.0513	212.8394	.6254	.9523
X11	112.2821	219.5236	.4261	.9537
X12	112.3846	216.0324	.6389	.9522
X13	112.4872	217.4669	.6719	.9522
X14	112.5128	220.4143	.3867	.9539
X15	112.4615	216.4130	.5518	.9528
X16	112.6410	214.4993	.6550	.9521
X18	112.7179	214.4710	.5896	.9526
X19	112.4872	205.8354	.8134	.9507
X20	112.3846	212.6640	.8234	.9510
X21	112.4359	219.0945	.5588	.9528
X22	112.2051	213.6410	.7467	.9515
X23	112.3077	216.5344	.7196	.9519
X24	112.4872	221.6775	.4508	.9534
X25	112.4615	218.8340	.4343	.9537
X27	112.9487	217.4710	.5100	.9531
X28	112.5385	211.1498	.7858	.9511
X29	112.7692	218.2874	.4587	.9535
X30	112.9487	216.4710	.5946	.9525
X31	112.3333	216.3860	.6208	.9523
X32	112.4615	216.8340	.6480	.9522
X33	112.4615	221.5709	.4080	.9537
X35	112.4359	216.7260	.6045	.9525
X36	112.3846	208.2955	.8234	.9506
X37	112.4615	210.4130	.8468	.9506
X38	112.5641	214.5155	.7083	.9517
X39	112.6923	216.2186	.4433	.9540
X40	112.8974	217.4629	.5391	.9529

Reliability Coefficients

N of Cases = 39.0

N of Items = 35

Alpha = .9538

The logo of Universitas Katolik Soegijapranata is a yellow shield-shaped emblem with a scalloped border. Inside the shield, there is a stylized white and gold figure, possibly a religious symbol, with an open book at its base. The text "UNIVERSITAS KATOLIK" is written in a semi-circle at the top, and "SOEGIJAPRANATA" is written in a semi-circle at the bottom.

**LAMPIRAN B-3**  
**Penyesuaian diri suami dengan pihak**  
**keluarga pasangan**



RELIABILITY ANALYSIS - SCALE (ALPHA)

Item-total Statistics Penyesuaian Diri Suami dengan Pihak Keluarga Pasangan (1)

	Scale Mean if Item Deleted	Scale Variance if Item Deleted	Corrected Item- Total Correlation	Alpha if Item Deleted
X01	128.8824	261.5459	.5183	.9557
X02	128.9020	258.6502	.6026	.9553
X03	128.8235	261.5882	.5298	.9556
X04	128.3922	266.4831	.1555*	.9579
X05	128.8039	255.8008	.6981	.9547
X06	128.6078	259.8831	.5159	.9557
X07	128.6471	260.3929	.5644	.9555
X08	129.0000	263.2000	.4500	.9560
X09	128.9412	257.6965	.6489	.9550
X10	128.5294	256.1341	.7725	.9545
X11	128.5686	258.5702	.5220	.9557
X12	128.4314	263.0902	.4350	.9560
X13	128.8039	253.9208	.7910	.9543
X14	128.6667	256.2667	.6636	.9549
X15	128.5098	255.2149	.7537	.9545
X16	128.7647	260.4235	.5091	.9557
X17	128.5686	257.9702	.7255	.9548
X18	128.8039	261.9608	.4463	.9560
X19	129.2745	264.0831	.3482	.9564
X20	128.8824	265.0259	.1890*	.9581
X21	129.1765	263.0282	.2386*	.9581
X22	128.3529	262.9929	.4518	.9560
X23	129.0588	264.5365	.3437	.9564
X24	128.8627	256.2408	.5832	.9554
X25	128.4706	256.4141	.6912	.9548
X26	128.5490	263.0525	.3117	.9569
X27	128.4902	263.1749	.4880	.9558
X28	128.5294	262.9741	.3988	.9562
X29	128.4118	258.3671	.6119	.9552
X30	128.6863	259.8596	.5091	.9557
X31	128.8627	257.7608	.7474	.9547
X32	128.5686	257.4502	.7563	.9546
X33	128.9020	262.8102	.4781	.9558
X34	128.8431	259.5349	.6028	.9553
X35	128.8824	256.7459	.7498	.9546
X36	128.7059	259.0118	.6983	.9549
X37	128.6078	258.4031	.6240	.9552
X38	128.8431	259.8149	.6302	.9552
X39	128.8824	260.6659	.5700	.9555
X40	128.4314	259.5302	.6473	.9551
X41	128.8627	263.4408	.4455	.9560
X42	128.8627	259.1608	.5819	.9554
X43	128.8431	256.8149	.7564	.9546
X44	128.7255	258.6031	.7094	.9549
X45	128.6078	259.2031	.6191	.9552
X46	128.9020	258.1702	.7136	.9548
X47	128.9020	260.8902	.5987	.9554
X48	128.4902	258.0949	.6233	.9552

Reliability Coefficients

N of Cases = 51.0

N of Items = 48

Alpha = .9564

R E L I A B I L I T Y   A N A L Y S I S   -   S C A L E   ( A L P H A )

Item-total Statistics Penyesuaian Diri Suami dengan Pihak Keluarga Pasangan (2)

	Scale Mean if Item Deleted	Scale Variance if Item Deleted	Corrected Item- Total Correlation	Alpha if Item Deleted
X01	120.9216	244.7537	.5162	.9611
X02	120.9412	242.0565	.5952	.9608
X03	120.8627	244.8808	.5224	.9611
X05	120.8431	239.2149	.6955	.9603
X06	120.6471	242.7929	.5323	.9611
X07	120.6863	243.5796	.5659	.9609
X08	121.0392	246.1184	.4629	.9613
X09	120.9804	240.6596	.6672	.9604
X10	120.5686	239.4902	.7725	.9600
X11	120.6078	241.7231	.5274	.9612
X12	120.4706	246.1741	.4374	.9615
X13	120.8431	237.3349	.7917	.9598
X14	120.7059	239.8118	.6537	.9605
X15	120.5490	238.6925	.7488	.9600
X16	120.8039	243.4808	.5173	.9612
X17	120.6078	241.5631	.7072	.9603
X18	120.8431	245.2949	.4367	.9615
X19	121.3137	246.9396	.3615	.9618
X22	120.3922	246.3231	.4390	.9614
X23	121.0980	247.5302	.3486	.9618
X24	120.9020	239.4502	.5891	.9609
X25	120.5098	239.8549	.6861	.9603
X26	120.5882	245.9671	.3209	.9624
X27	120.5294	246.4541	.4772	.9613
X28	120.5686	246.2902	.3882	.9617
X29	120.4510	241.4125	.6244	.9607
X30	120.7255	243.2831	.4990	.9613
X31	120.9020	240.8502	.7606	.9601
X32	120.6078	240.7631	.7562	.9601
X33	120.9412	245.9365	.4786	.9613
X34	120.8824	242.5059	.6185	.9607
X35	120.9216	239.7537	.7687	.9600
X36	120.7451	242.5937	.6777	.9605
X37	120.6471	241.6329	.6266	.9606
X38	120.8824	242.7859	.6465	.9606
X39	120.9216	243.7537	.5771	.9609
X40	120.4706	242.6541	.6547	.9606
X41	120.9020	246.5702	.4444	.9614
X42	120.9020	242.1302	.5973	.9608
X43	120.8824	239.8259	.7753	.9600
X44	120.7647	242.1835	.6901	.9604
X45	120.6471	242.4329	.6203	.9607
X46	120.9412	241.2165	.7284	.9602
X47	120.9412	244.0565	.6007	.9608
X48	120.5294	241.2541	.6302	.9606

Reliability Coefficients

N of Cases = 51.0

N of Items = 45

Alpha = .9617

The logo of Universitas Katolik Soegijapranata is a yellow shield-shaped emblem with a scalloped border. Inside the shield, there is a central figure of a person with arms raised in prayer, standing on an open book. The text "UNIVERSITAS KATOLIK" is written along the top inner edge, and "SOEGIJAPRANATA" is written along the bottom inner edge.

**LAMPIRAN B-4**  
**Penyesuaian diri isteri dengan pihak keluarga pasangan**

R E L I A B I L I T Y   A N A L Y S I S   -   S C A L E   ( A L P H A )

Item-total Statistics Penyesuaian Diri Isteri dengan Pihak Keluarga Pasangan (1)

	Scale Mean if Item Deleted	Scale Variance if Item Deleted	Corrected Item- Total Correlation	Alpha if Item Deleted
X01	132.7692	307.6032	.5534	.9536
X02	132.7949	302.6937	.7111	.9528
X03	132.8718	313.5358	.3930	.9543
X04	132.9744	307.3414	.6178	.9533
X05	132.5641	310.6208	.4023	.9544
X06	132.6154	307.8745	.6397	.9533
X07	133.0000	305.7895	.5964	.9534
X08	132.8718	312.3252	.4171	.9542
X09	133.1282	306.4305	.5771	.9535
X10	133.1795	310.3090	.4353	.9542
X11	132.8205	310.9406	.3244	.9550
X12	132.6667	308.1228	.6180	.9534
X13	132.9487	303.7868	.6623	.9530
X14	132.7436	306.3009	.6317	.9533
X15	132.8974	313.7260	.2479*	.9553
X16	132.8974	309.6734	.4630	.9541
X17	132.7692	314.2874	.3762	.9544
X18	132.5385	310.4130	.5552	.9537
X19	132.9231	305.2308	.6968	.9530
X20	132.8718	305.7989	.6528	.9531
X21	132.8718	310.8516	.4200	.9543
X22	133.2051	308.5358	.4550	.9542
X23	133.0256	302.7625	.6792	.9529
X24	132.8462	299.8178	.7978	.9523
X25	133.0000	314.5263	.2292*	.9553
X26	132.9231	306.4413	.5307	.9538
X27	132.7436	306.5115	.6220	.9533
X28	133.0513	308.1026	.4870	.9540
X29	132.7436	303.6167	.6684	.9530
X30	132.7692	316.6559	.2015*	.9551
X31	133.0769	302.9676	.7376	.9527
X32	132.7436	314.4588	.3412	.9545
X33	132.7692	310.3927	.4607	.9541
X34	133.1282	306.4831	.5424	.9537
X35	132.9487	303.8920	.6979	.9529
X36	132.8205	295.9406	.7588	.9524
X37	132.9744	308.3941	.4928	.9539
X38	132.7436	303.5115	.6728	.9530
X39	132.9744	304.1835	.6366	.9532
X40	132.8462	303.9757	.6294	.9532
X41	132.9487	314.9447	.2190*	.9553
X42	132.9487	308.5762	.5272	.9538
X43	133.0513	302.5762	.6804	.9529
X44	132.8974	303.4629	.6992	.9529
X45	133.0000	311.6842	.4342	.9542
X46	133.0513	304.4710	.5384	.9532
X47	133.0256	310.6046	.4133	.9543
X48	132.7692	306.2874	.5752	.9535

Reliability Coefficients

N of Cases = 39.0

N of Items = 48

Alpha = .9546

RELIABILITY ANALYSIS - SCALE (ALPHA)

Item-total Statistics Penyesuaian Diri Isteri dengan Pihak Keluarga Pasangan (2)

	Scale Mean if Item Deleted	Scale Variance if Item Deleted	Corrected Item- Total Correlation	Alpha if Item Deleted
X01	121.5128	288.6775	.5317	.9571
X02	121.5385	283.2024	.7223	.9561
X03	121.6154	295.0324	.3282	.9579
X04	121.7179	288.1026	.6100	.9567
X05	121.3077	291.9028	.3680	.9579
X06	121.3590	289.0256	.6098	.9568
X07	121.7436	286.1957	.6079	.9567
X08	121.6154	292.4534	.4352	.9575
X09	121.8718	286.5358	.6012	.9567
X10	121.9231	290.5992	.4459	.9575
X11	121.5641	291.1997	.3332	.9584
X12	121.4103	288.5115	.6290	.9567
X13	121.6923	285.3239	.6275	.9566
X14	121.4872	286.7827	.6399	.9566
X16	121.6410	290.7625	.4375	.9576
X17	121.5128	294.4143	.3937	.9577
X18	121.2821	290.9447	.5546	.9570
X19	121.6667	285.8596	.6997	.9563
X20	121.6154	285.8219	.6838	.9564
X21	121.6154	291.4008	.4178	.9576
X22	121.9487	288.7868	.4684	.9575
X23	121.7692	283.4453	.6826	.9563
X24	121.5897	279.7220	.8383	.9554
X26	121.6667	287.5965	.5095	.9573
X27	121.4872	286.9406	.6323	.9566
X28	121.7949	288.8516	.4801	.9574
X29	121.4872	283.8354	.6908	.9562
X31	121.8205	283.3090	.7567	.9559
X32	121.4872	294.4143	.3676	.9578
X33	121.5128	291.4143	.4360	.9575
X34	121.8718	286.4305	.5717	.9569
X35	121.6923	284.1134	.7211	.9561
X36	121.5641	276.2524	.7819	.9556
X37	121.7179	289.1552	.4848	.9573
X38	121.4872	284.2564	.6726	.9563
X39	121.7179	285.3657	.6168	.9567
X40	121.5897	284.5641	.6350	.9566
X42	121.6923	289.4818	.5115	.9572
X43	121.7949	283.0094	.6943	.9562
X44	121.6410	283.7625	.7190	.9561
X45	121.7436	292.9325	.3934	.9577
X46	121.7949	284.6410	.6617	.9564
X47	121.7692	291.1822	.4102	.9577
X48	121.5128	285.8354	.6238	.9566

Reliability Coefficients

N of Cases = 39.0

N of Items = 44

Alpha = .9578

The logo of Soegijapranata University is a yellow shield-shaped emblem with a scalloped border. It features a central figure of a person with arms raised in prayer, holding an open book. The text 'UNIVERSITAS SOEGIJAPRANATA' is written around the inner edge of the shield.

**LAMPIRAN C**  
**SKALA PENELITIAN**

- C-1 Skala keharmonisan rumah tangga**
- C-2 Skala penyesuaian diri dengan pihak keluarga pasangan**

**LAMPIRAN C-1**  
**Skala keharmonisan rumah tangga**



## PETUNJUK PENGISIAN ANGKET

Jenis kelamin : .....

Usia pernikahan : .....

*Cont. apa kesepuluh tidak  
menyuri masih tetap saja  
karena A. ot / masa*

- Angket ini terdiri dari 40 pernyataan tentang segala sesuatu yang Anda rasakan. Pilih salah 1 pernyataan yang sesuai dengan perasaan Anda dengan cara memberi tanda silang (X) pada setiap pilihan yang tersedia.
- Semua jawaban adalah benar dan tidak ada yang salah, maka Anda diminta untuk mengisi semua pernyataan, jangan sampai ada yang terlewat dan jawablah secara jujur.
- Pilihlah
  - SS : Bila Anda menjawab Sangat Sesuai dengan keadaan Anda
  - S : Bila Anda menjawab Sesuai dengan keadaan Anda
  - TS : Bila Anda menjawab Tidak Sesuai dengan keadaan Anda
  - STS : Bila Anda menjawab Sangat Tidak Sesuai dengan keadaan Anda
- Contoh :

Saya menikah karena dorongan orang tua	SS	S	TS	STS
Bila Anda ingin mengganti pilihan Anda, maka:	SS	S	TS	STS
- Sebelumnya kami mengucapkan terima kasih atas bantuan Anda.

**Selamat Mengerjakan**



## ANGKET KEHARMONISAN RUMAH TANGGA

1.	Menurut saya, kami sekeluarga senantiasa bersyukur atas karunia yang diberikan Tuhan selama ini	SS	S	TS	STS
2.	Bagi saya setiap persoalan rumah tangga dapat dihadapi bersama dengan mendiskusikannya	SS	S	TS	STS
3.	Walaupun saya sibuk dengan pekerjaan saya, tetapi saya tetap memperhatikan kebutuhan keluarga	SS	S	TS	STS
4.	Saya berusaha memaafkan kesalahan yang dilakukan oleh pasangan saya	SS	S	TS	STS
5.	Setiap ada waktu, saya pergi bersama pasangan untuk mengunjungi keluarga	SS	S	TS	STS
6.	Karena sibuk, saya lupa beribadah kepada Tuhan	SS	S	TS	STS
7.	Jika ada masalah, saya emosi terlebih dahulu	SS	S	TS	STS
8.	Saya merasa jenuh dengan apa yang telah menjadi tugas-tugas saya dalam rumah tangga	SS	S	TS	STS
9.	Sangat sulit bagi saya untuk melupakan kesalahan-kesalahan yang telah dilakukan pasangan saya	SS	S	TS	STS
10.	Saya tidak dapat menikmati waktu luang bersama pasangan saya	SS	S	TS	STS
11.	Saya rajin beribadah bersama pasangan	SS	S	TS	STS
12.	Saya berusaha mengambil keputusan yang bijaksana dalam menyelesaikan masalah	SS	S	TS	STS
13.	Saat pasangan saya sakit, saya merawatnya dengan sabar	SS	S	TS	STS
14.	Saya tidak suka mengungkit-ungkit kesalahan yang dulu telah dilakukan oleh pasangan saya	SS	S	TS	STS
15.	Saya meluangkan waktu untuk berolahraga bersama pasangan	SS	S	TS	STS

16.	Menurut pengamatan saya, pasangan saya berdoa hanya pada saat mempunyai keinginan saja	SS	S	TS	STS
17.	Saya tidak bisa bersabar jika permasalahan yang saya hadapi bersama pasangan tidak dapat cepat diselesaikan	SS	S	TS	STS
18.	Saya berpikir bahwa membantu tugas pasangan adalah pekerjaan yang hanya menyita waktu saja	SS	S	TS	STS
19.	Jika pasangan saya melakukan kesalahan, tidak mudah bagi saya untuk langsung memaafkannya	SS	S	TS	STS
20.	Saya tidak pernah makan malam bersama pasangan	SS	S	TS	STS
21.	Saya percaya bahwa Tuhan memberikan yang terbaik buat keluarga saya	SS	S	TS	STS
22.	Saya berusaha menyelesaikan suatu masalah dengan tenang	SS	S	TS	STS
23.	Saya berusaha membantu kesulitan yang dihadapi oleh pasangan saya	SS	S	TS	STS
24.	Saya mudah melupakan kesalahan-kesalahan yang dilakukan oleh pasangan saya	SS	S	TS	STS
25.	Saya menyempatkan waktu untuk berlibur bersama keluarga meskipun sibuk	SS	S	TS	STS
26.	Saya tidak suka jika pasangan saya terlalu bersikap religius	SS	S	TS	STS
27.	Saya akan marah jika keinginan saya tidak dituruti oleh pasangan saya	SS	S	TS	STS
28.	Saya merasa bahwa urusan pasangan saya bukanlah urusan saya	SS	S	TS	STS
29.	Saya suka mengungkit-ungkit kesalahan yang telah dilakukan oleh pasangan saya jika sedang bertengkar	SS	S	TS	STS
30.	Karena terlalu sibuk, saya tidak pernah bisa menikmati waktu berdua bersama pasangan	SS	S	TS	STS

31.	Ketika ada masalah, saya berdoa kepada Tuhan	SS	S	TS	STS
32.	Saya bersabar jika permasalahan yang saya hadapi bersama pasangan tidak cepat terselesaikan	SS	S	TS	STS
33.	Membantu tugas pasangan adalah kewajiban saya	SS	S	TS	STS
34.	Saya tidak perlu waktu yang lama untuk memaafkan kesalahan pasangan saya	SS	S	TS	STS
35.	Saya menikmati saat-saat berdua yang saya lalui bersama pasangan	SS	S	TS	STS
36.	Kami sekeluarga tidak pernah bersyukur atas karunia yang diberikan Tuhan selama ini	SS	S	TS	STS
37.	Saya pikir diskusi dalam rumah tangga tidak perlu karena saya dapat mengambil keputusan sendiri	SS	S	TS	STS
38.	Saya sibuk dengan pekerjaan sehingga tidak memperhatikan kebutuhan keluarga	SS	S	TS	STS
39.	Saya tidak pernah memaafkan kesalahan pasangan saya	SS	S	TS	STS
40.	Saya tidak dapat menikmati waktu luang bersama pasangan saya	SS	S	TS	STS



**LAMPIRAN C-2**  
**Skala penyesuaian diri dengan pihak keluarga pasangan**

**ANGKET PENYESUAIAN DIRI DENGAN PIHAK KELUARGA  
PASANGAN**

1.	Saya bisa menerima masa lalu yang tidak menyenangkan dari pasangan saya $\neq A$	SS	S	TS	STS
2.	Saya berdiskusi dengan pasangan apabila hendak membeli sesuatu $\pm B$	SS	S	TS	STS
3.	Saya berusaha untuk sabar dalam menghadapi masalah dengan keluarga pasangan saya $\neq C$	SS	S	TS	STS
4.	Bila melakukan kesalahan, saya berusaha untuk berterus terang $\neq D$	SS	S	TS	STS
5.	Saya menyambut dengan gembira kedatangan keluarga pasangan saya $\neq E$	SS	S	TS	STS
6.	Saya berusaha semaksimal mungkin menempatkan diri dengan baik dalam keluarga pasangan saya $\neq F$	SS	S	TS	STS
7.	Ada perasaan risau karena saya berasal dari latar belakang keluarga yang berbeda dengan pasangan $UM A$	SS	S	TS	STS
8.	Saya tidak mau terlibat dengan masalah yang terjadi di keluarga pasangan saya $UM B$	SS	S	TS	STS
9.	Saya marah apabila pasangan saya terlalu memperhatikan keluarganya $UM C$	SS	S	TS	STS
10.	Saya menutup-nutupi kesalahan yang saya buat di depan keluarga pasangan saya $UM D$	SS	S	TS	STS
11.	Saya tidak terlalu suka jika keluarga pasangan sering berkunjung ke rumah $UM E$	SS	S	TS	STS
12.	Saya merasa kurang puas dengan pembagian tanggung jawab dalam rumah tangga $UM F$	SS	S	TS	STS
13.	Apapun latar belakang keluarga pasangan saya, saya bisa memahami $\neq A$	SS	S	TS	STS
14.	Bila keluarga pasangan sedang ada masalah, saya membantu memecahkan masalah mereka $\neq B$	SS	S	TS	STS

15.	Saya menyelesaikan masalah yang terjadi dengan keluarga pasangan saya dengan kepala dingin <sup>c</sup>	SS	S	TS	STS
16.	Saya menjawab dengan jujur pertanyaan-pertanyaan yang diajukan oleh keluarga pasangan saya <sup>d</sup>	SS	S	TS	STS
17.	Keluarga pasangan dapat menerima saya dengan baik pada setiap acara keluarga <sup>e</sup>	SS	S	TS	STS
18.	Saya merasa bertanggung jawab atas tugas-tugas <sup>f</sup> dalam keluarga yang telah dipercayakan kepada saya	SS	S	TS	STS
19.	Sulit bagi saya untuk melupakan masa lalu keluarga pasangan yang kurang baik <sup>u n s</sup>	SS	S	TS	STS
20.	Saya keberatan bila harus mengeluarkan uang untuk keluarga pasangan saya <sup>B</sup>	SS	S	TS	STS
21.	Saya berselisih pendapat dengan keluarga pasangan saya jika ada masalah <sup>C</sup>	SS	S	TS	STS
22.	Saya tidak terlalu suka membicarakan masalah saya dengan keluarga pasangan saya <sup>D</sup>	SS	S	TS	STS
23.	Saya kesal jika keluarga pasangan saya tidak hadir pada acara keluarga yang saya adakan <sup>E</sup>	SS	S	TS	STS
24.	Saya merasa bahwa tugas rumah tangga yang telah diberikan kepada saya bukanlah merupakan <sup>f</sup> kewajiban saya saja	SS	S	TS	STS
25.	Saya tidak mempermasalahkan baik buruknya <sup>f Δ</sup> keluarga pasangan saya	SS	S	TS	STS
26.	Dengan senang hati saya membantu saat keluarga pasangan meminta pendapat kepada saya <sup>B</sup>	SS	S	TS	STS
27.	Saya akan segera minta maaf bila melakukan kesalahan pada keluarga pasangan saya <sup>C</sup>	SS	S	TS	STS
28.	Saya menceritakan apa saja yang saya alami pada keluarga pasangan saya <sup>D</sup>	SS	S	TS	STS

29.	Saya memahami kesibukan keluarga pasangan saya jika mereka tidak hadir pada acara keluarga yang saya adakan	SS	S	TS	STS
30.	Saya menghargai apa yang telah dilakukan oleh pasangan saya untuk keluarga yang kami bina	SS	S	TS	STS
31.	Saya merasa keluarga saya lebih baik daripada keluarga pasangan saya	SS	S	TS	STS
32.	Bila keluarga pasangan sedang ada masalah, saya bersikap seolah-olah tidak tahu apa-apa	SS	S	TS	STS
33.	Setiap terjadi salah paham, saya menunggu keluarga pasangan yang meminta maaf terlebih dahulu	SS	S	TS	STS
34.	Saya menuruti keinginan keluarga pasangan saya walaupun sebenarnya saya ingin menolaknya	SS	S	TS	STS
35.	Saya tidak pernah hadir di acara keluarga pasangan saya	SS	S	TS	STS
36.	Saya merasa tidak puas atas apa yang telah dilakukan pasangan saya untuk keluarga yang kami bina	SS	S	TS	STS
37.	Saya tidak risau meskipun saya berasal dari latar belakang keluarga yang berbeda dengan pasangan	SS	S	TS	STS
38.	Saya tidak keberatan bila harus mengeluarkan uang untuk keluarga pasangan saya	SS	S	TS	STS
39.	Saya berusaha untuk tidak berselisih pendapat dengan keluarga pasangan jika ada masalah	SS	S	TS	STS
40.	Saya berterus terang dengan keluarga pasangan tentang masalah yang sedang saya hadapi	SS	S	TS	STS
41.	Saya memaklumi kesalahan yang telah dibuat keluarga pasangan kepada saya	SS	S	TS	STS
42.	Saya merasa puas dengan pembagian tanggung jawab dalam rumah tangga	SS	S	TS	STS
43.	Saya tidak bisa menerima masa lalu yang tidak menyenangkan dari pasangan saya	SS	S	TS	STS

44.	Saya tidak senang dibantu oleh keluarga pasangan dalam mencari jalan keluar masalah yang saya hadapi <b>B</b>	SS	S	TS	STS
45.	Saya tidak dapat bersabar dalam menghadapi masalah dengan keluarga pasangan saya <b>C</b>	SS	S	TS	STS
46.	Saya merahasiakan apapun juga yang telah saya alami pada keluarga pasangan saya <b>D</b>	SS	S	TS	STS
47.	Saya akan tetap melakukan kegiatan yang saya sukai meskipun tidak disukai keluarga pasangan saya <b>E</b>	SS	S	TS	STS
48.	Saya tidak dapat menempatkan diri dengan baik dalam keluarga pasangan saya <b>F</b>	SS	S	TS	STS





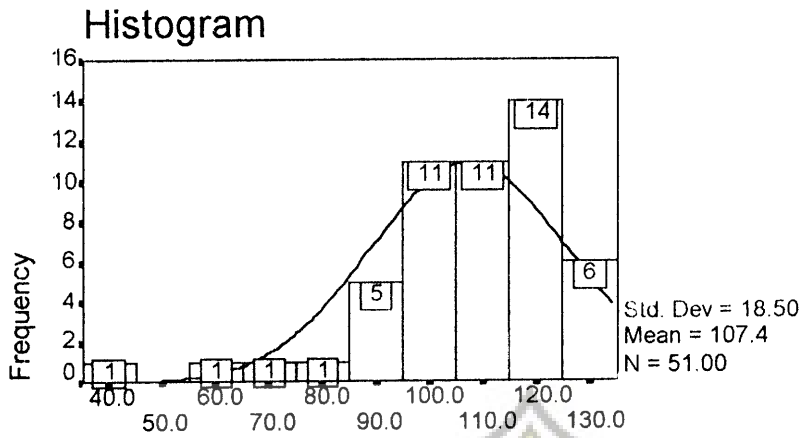


**LAMPIRAN E**  
**UJI NORMALITAS**

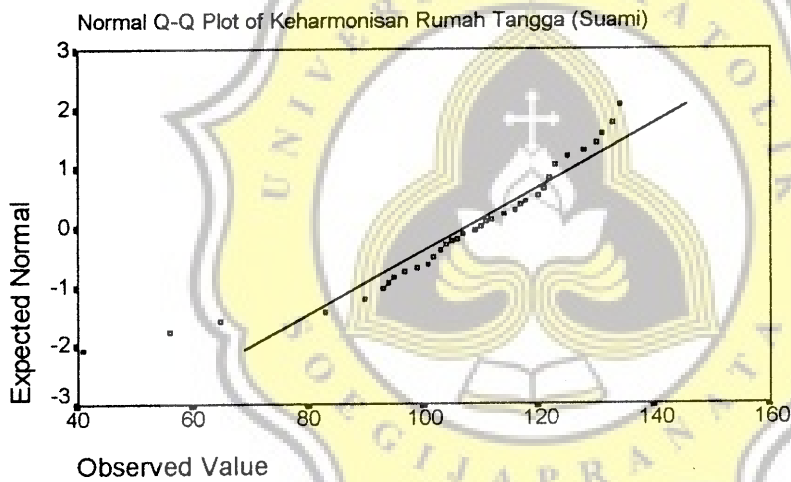
- E-1** Keharmonisan rumah tangga suami
- E-2** Keharmonisan rumah tangga isteri
- E-3** Penyesuaian diri suami dengan pihak keluarga pasangan
- E-4** Penyesuaian diri isteri dengan pihak keluarga pasangan

The logo of Universitas Katolik Soegijapranata is a yellow shield-shaped emblem with a scalloped border. Inside the shield, there is a stylized white lotus flower with yellow petals, positioned above an open book. The text "UNIVERSITAS KATOLIK" is written in a semi-circle at the top, and "SOEGIJAPRANATA" is written in a semi-circle at the bottom, both in a light grey color.

**LAMPIRAN E-1**  
**Keharmonisan rumah tangga suami**



Keharmonisan Rumah Tangga (Suami)



--- Kolmogorov - Smirnov Goodness of Fit Test

KR Keharmonisan Rumah tangga (Suami)

Test distribution - Normal

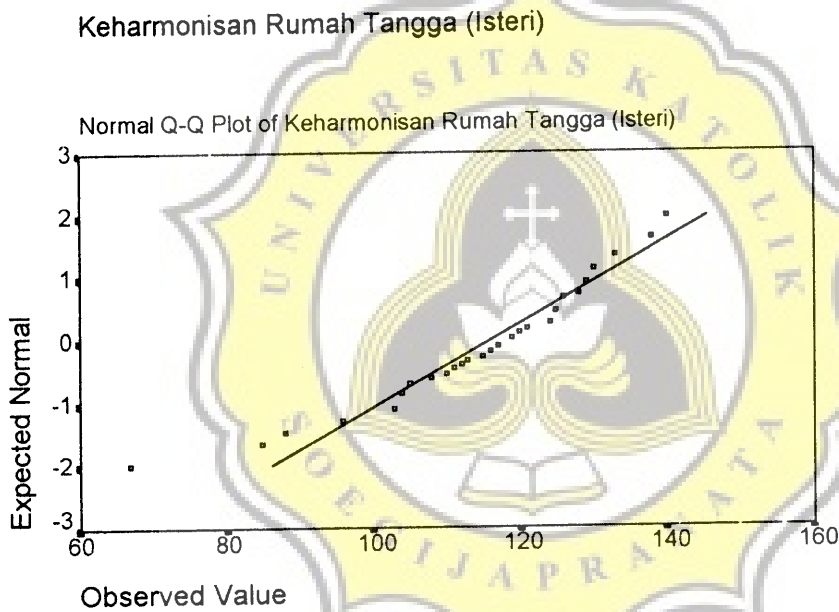
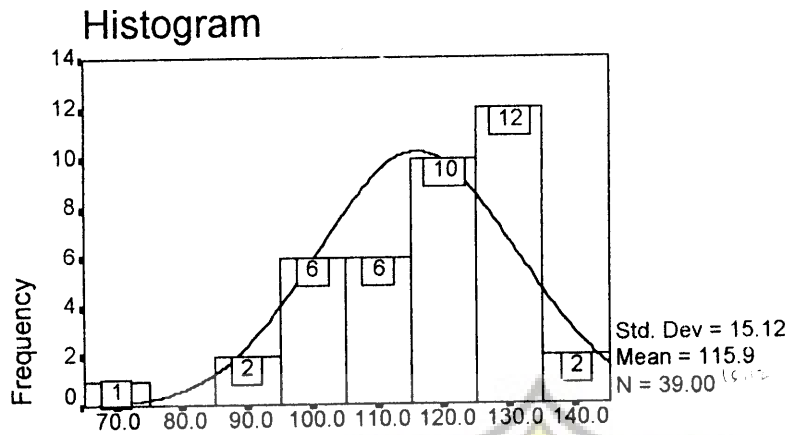
Mean: 107.35  
Standard Deviation: 18.50

Cases: 51

Most extreme differences			K-S Z	2-Tailed P
Absolute	Positive	Negative		
.11164	.08118	-.11164	.7973	.5485

**LAMPIRAN E-2**  
**Keharmonisan rumah tangga isteri**





--- Kolmogorov - Smirnov Goodness of Fit Test

KR Keharmonisan Rumah Tangga (Isteri)

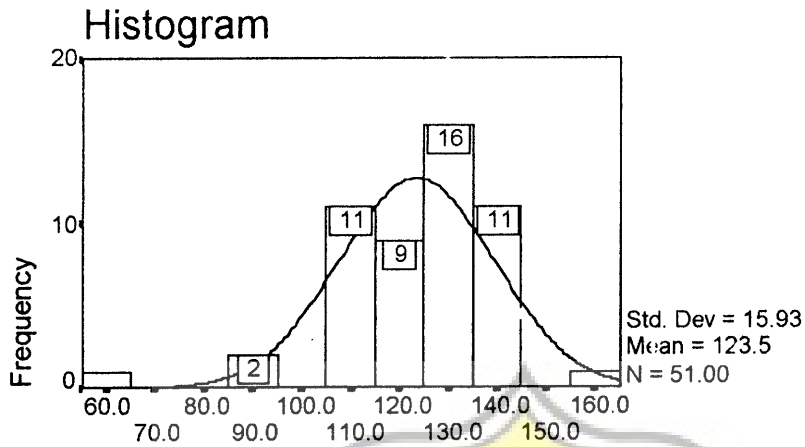
Test distribution - Normal      Mean: 115.87  
Standard Deviation: 15.12

Cases: 39

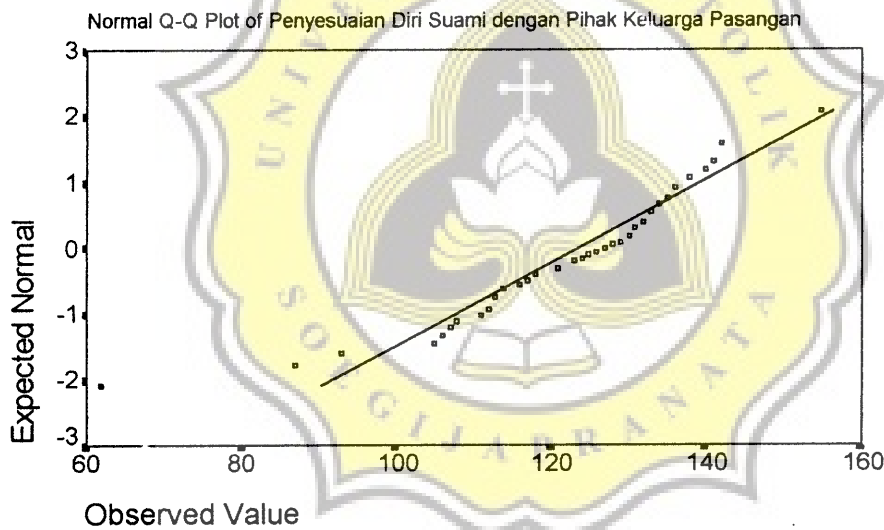
Most extreme differences			K-S Z	2-Tailed P
Absolute	Positive	Negative		
.11485	.07732	-.11485	.7173	.6823

The logo of Universitas Katolik Soegijapranata is a yellow shield-shaped emblem with a scalloped border. Inside the shield, there is a stylized figure of a person with arms raised, holding a book. The text "UNIVERSITAS KATOLIK" is written along the top inner edge, and "SOEGIJAPRANATA" is written along the bottom inner edge.

**LAMPIRAN E-3**  
**Penyesuaian diri suami dengan pihak**  
**keluarga pasangan**



Penyesuaian Diri Suami dengan Pihak Keluarga Pasangan



--- Kolmogorov - Smirnov Goodness of Fit Test

PD Penyesuaian Diri Suami dengan Pihak Keluarga Pasangan

Test distribution - Normal Mean: 123.51  
Standard Deviation: 15.93

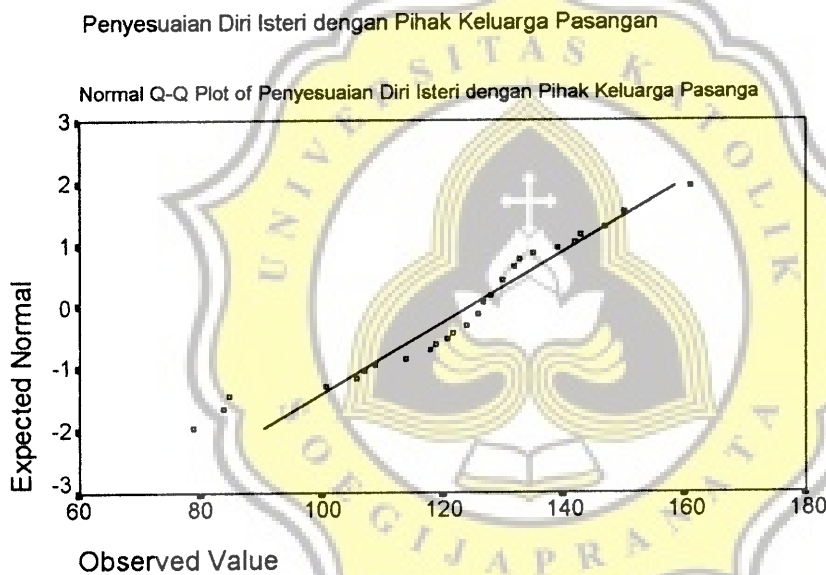
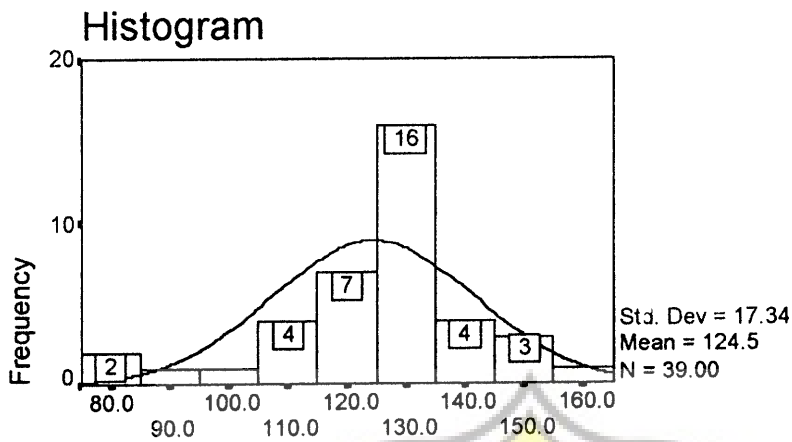
Cases: 51

Most extreme differences			K-S Z	2-Tailed P
Absolute	Positive	Negative		
.10915	.10324	-.10915	.7795	.5778



**LAMPIRAN E-4**  
**Penyesuaian diri isteri dengan pihak keluarga pasangan**





- - - - - Kolmogorov - Smirnov Goodness of Fit Test

PD Penyesuaian Diri Isteri dengan Pihak Keluarga Pasangan

Test distribution - Normal Mean: 124.46  
Standard Deviation: 17.34

Cases: 39

Most extreme differences				
Absolute	Positive	Negative	K-S Z	2-Tailed P
.15073	.10612	-.15073	.9413	.3383



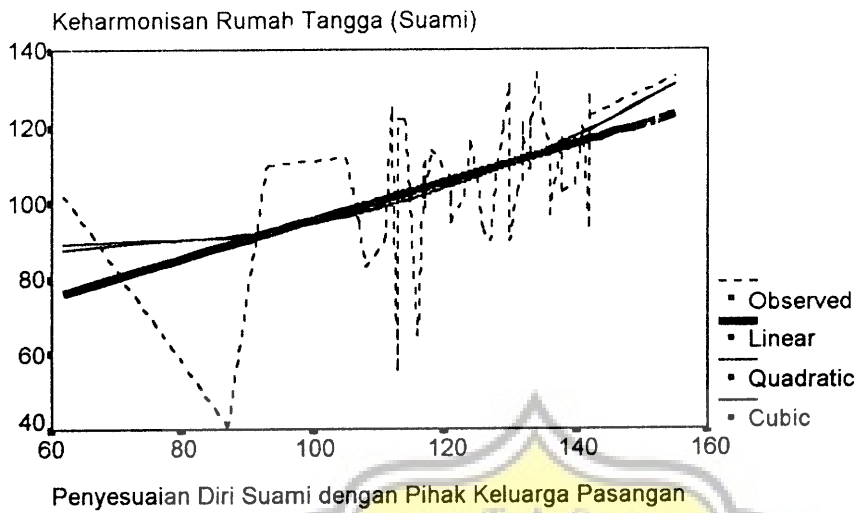
**LAMPIRAN F**  
**UJI LINIERITAS**

- F-1** **Keharmonisan rumah tangga suami dengan penyesuaian diri suami dengan pihak keluarga pasangan**
- F-2** **Keharmonisan rumah tangga isteri dengan penyesuaian diri isteri dengan pihak keluarga pasangan**

The logo of Universitas Katolik Soegijapranata is a yellow shield-shaped emblem with a scalloped border. Inside the shield, there is a central figure of a person with arms raised in prayer, standing on an open book. The text "UNIVERSITAS KATOLIK SOEGIJAPRANATA" is written in a circular path around the central figure.

**LAMPIRAN F-1**

**Keharmonisan rumah tangga suami dengan  
penyesuaian diri suami dengan pihak  
keluarga pasangan**



Independent: PD

Dependent	Mth	Rsq	d.f.	F	Sigf	b0	b1	b2	b3
KR	LIN	.186	49	11.22	.002	45.4281	.5014		
KR	QUA	.206	48	6.24	.004	115.879	-.7780	.0056	
9 KR	CUB	.204	48	6.14	.004	92.8427	-.1409		1.6E-05

Notes:

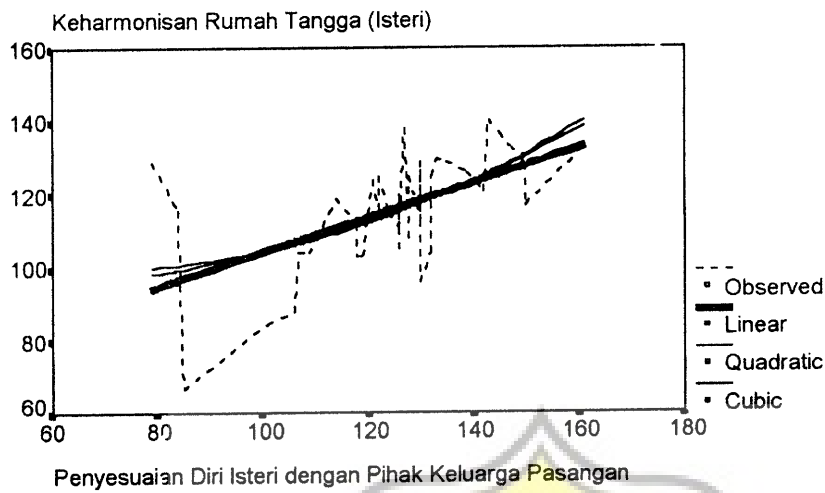
9 Tolerance limits reached; some dependent variables were not entered.

Hi-Res Chart # 18:Curvefit for keharmonisan rumah tangga (suami)

The logo of Universitas Katolik Soegijapranata is a yellow shield-shaped emblem with a scalloped border. Inside the shield, there is a central figure of a person with arms raised in a gesture of praise or prayer, set against a background of a stylized building or altar. Below the figure is an open book. The text "UNIVERSITAS KATOLIK" is written in a semi-circle at the top, and "SOEGIJAPRANATA" is written in a semi-circle at the bottom.

## **LAMPIRAN F-2**

**Keharmonisan rumah tangga isteri dengan  
penyesuaian diri isteri dengan pihak keluarga  
pasangan**



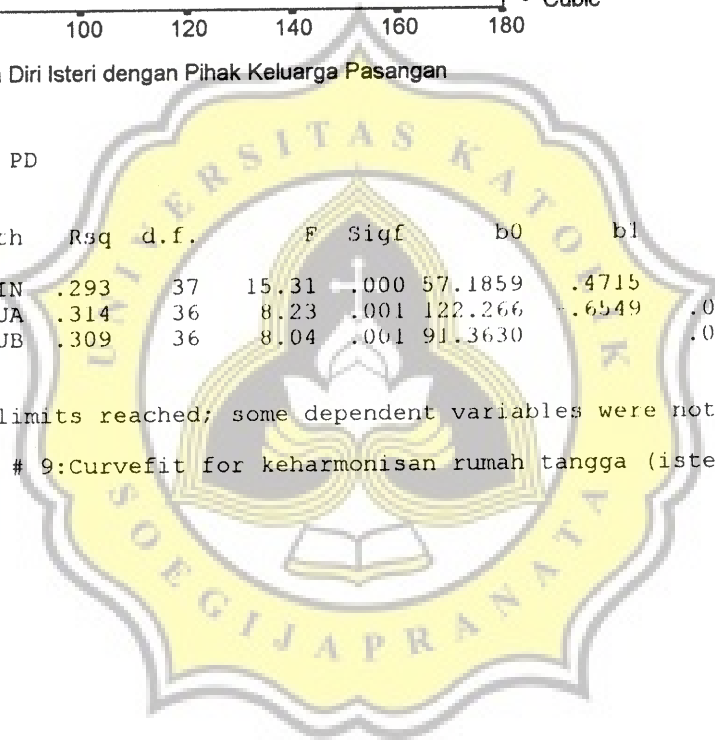
Independent: PD

Dependent	Mth	Rsq	d.f.	F	Sigf	b0	b1	b2	b3
KR	LIN	.293	37	15.31	.000	57.1859	.4715		
KR	QUA	.314	36	8.23	.001	122.266	-.6549	.0048	
9 KR	CUB	.309	36	8.04	.001	91.3630		.0004	8.6E-06

Notes:

9 Tolerance limits reached; some dependent variables were not entered.

Hi-Res Chart # 9: Curvefit for keharmonisan rumah tangga (isteri)





**LAMPIRAN G**  
**ANALISIS DATA**

- G-1** Keharmonisan rumah tangga suami dengan penyesuaian diri suami dengan pihak keluarga pasangan
- G-2** Keharmonisan rumah tangga isteri dengan penyesuaian diri isteri dengan pihak keluarga pasangan

The logo of Universitas Katolik Soegijapranata is a yellow shield-shaped emblem with a scalloped border. Inside the shield, there is a central figure of a person with arms raised in prayer, standing on an open book. The text "UNIVERSITAS KATOLIK" is written along the top inner edge, and "SOEGIJAPRANATA" is written along the bottom inner edge.

**LAMPIRAN G-1**  
**Keharmonisan rumah tangga suami dengan**  
**penyesuaian diri suami dengan pihak**  
**keluarga pasangan**



- - Correlation Coefficients - -

	PD	KR
PD	1.0000 ( .51) P= .	.4317 ( .51) P= .001
KR	.4317 ( .51) P= .001	1.0000 ( .51) P= .

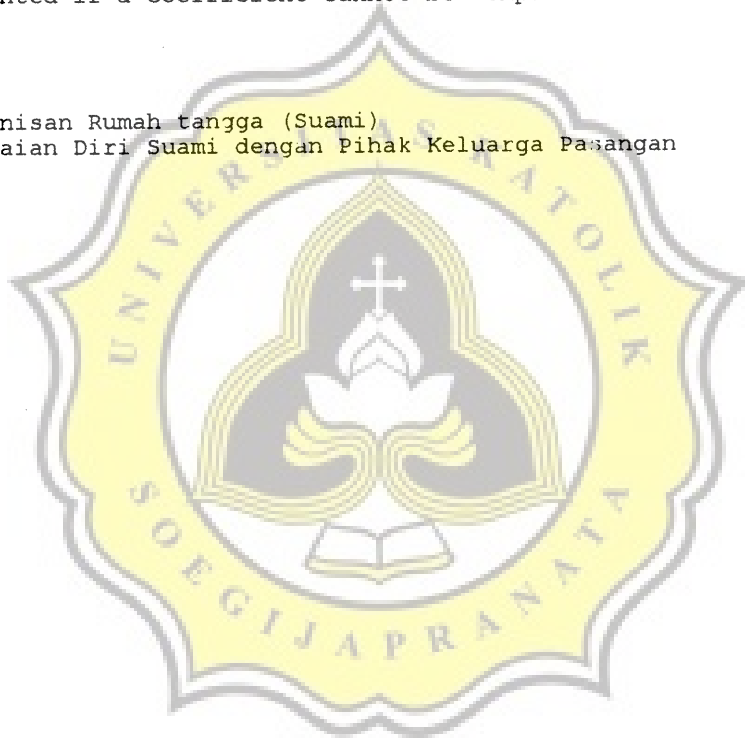
(Coefficient / (Cases) / 1-tailed Significance)

" . " is printed if a coefficient cannot be computed

Keterangan :

KR = Keharmonisan Rumah tangga (Suami)

PD = Penyesuaian Diri Suami dengan Pihak Keluarga Pasangan



\* \* \* \* \* M U L T I P L E R E G R E S S I O N \* \* \* \* \*

Listwise Deletion of Missing Data

	Mean	Std Dev	Label
KR	107.353	18.500	Keharmonisan Rumah tangga (Suami)
PD	123.510	15.928	Penyesuaian Diri Suami dengan Pihak Keluarga Pasangan

N of Cases = 51

Correlation, 1-tailed Sig:

	KR	PD
KR	1.000	.432 .001
PD	.432 .001	1.000

Equation Number 1      Dependent Variable..      KR      Keharmonisan Rumah tangga (Suami)

Block Number 1.      Method:      Enter      PD

Variable(s) Entered on Step Number  
1..      PD      Penyesuaian Diri Suami dengan Pihak Keluarga Pasangan

Multiple R      .43168  
R Square      .18634  
Adjusted R Square      .16974  
Standard Error      16.85653

Analysis of Variance

	DF	Sum of Squares	Mean Square
Regression	1	3188.66126	3188.66126
Residual	49	13922.98580	284.14257

F = 11.22205      Signif F = .0016

----- Variables in the Equation -----

Variable	B	SE B	Beta	T	Sig T
PD	.501376	.149667	.431676	3.350	.0016
(Constant)	45.428121	18.635483		2.438	.0185

End Block Number 1      All requested variables entered.

The logo of Universitas Katolik Soegijapranata is a yellow shield-shaped emblem with a scalloped border. Inside the shield, there is a central figure of a person with arms raised, set against a background of a stylized building or altar. Below the figure is an open book. The text "UNIVERSITAS KATOLIK" is written along the top inner edge of the shield, and "SOEGIJAPRANATA" is written along the bottom inner edge.

**LAMPIRAN G-2**  
**Keharmonisan rumah tangga isteri dengan**  
**penyesuaian diri isteri dengan pihak keluarga**  
**pasangan**

- - Correlation Coefficients - -

	PD	KR
PD	1.0000 ( 39) P= .	.5409 ( 39) P= .000
KR	.5409 ( 39) P= .000	1.0000 ( 39) P= .

(Coefficient / (Cases) / 1-tailed Significance)

" . " is printed if a coefficient cannot be computed

Keterangan :

KR = Keharmonisan Rumah Tangga (Isteri )

PD = Penyesuaian Diri Isteri dengan Pihak Keluarga Pasangan



\* \* \* \* MULTIPLE REGRESSION \* \* \* \*

Listwise Deletion of Missing Data

	Mean	Std Dev	Label
KR	115.872	15.117	Keharmonisan Rumah Tangga (Isteri)
PD	124.462	17.343	Penyesuaian Diri Isteri dengan Pihak Keluarga Pasangan

N of Cases = 39

Correlation, 1-tailed Sig:

	KR	PD
KR	1.000	.541 .000
PD	.541 .000	1.000

Equation Number 1 Dependent Variable.. KR Keharmonisan Rumah Tangga (Iste

Block Number 1. Method: Enter PD

Variable(s) Entered on Step Number  
1.. PD Penyesuaian Diri Isteri dengan Pihak Kel

Multiple R .54094  
R Square .29261  
Adjusted R Square .27349  
Standard Error 12.88536

Analysis of Variance

	DF	Sum of Squares	Mean Square
Regression	1	2541.15654	2541.15654
Residual	37	6143.20243	166.03250

F = 15.30518      Signif F = .0004

----- Variables in the Equation -----

Variable	B	SE B	Beta	T	Sig T
PD	.471518	.120526	.540937	3.912	.0004
(Constant)	57.185917	15.142037		3.777	.0006

End Block Number 1 All requested variables entered.