

# LAMPIRAN





LAMPIRAN A

SKALA PENELITIAN

SKALA DISIPLIN KERJA

No	PERNYATAAN	SS	S	TS	STS
1.	Pekerjaan adalah tanggung jawab terbesar dalam hidup saya.				
2.	Saya merasa terbebani oleh pekerjaan saya.				
3.	Saya tidak pernah menunda pekerjaan.				
4.	Membaca majalah atau koran dan mengobrol pada saat bekerja adalah hal biasa bagi saya.				
5.	Saya mampu menyelesaikan beberapa pekerjaan dalam waktu yang sama.				
6.	Saya sering mendapat kritik atau teguran dari konsumen karena hasil kerja yang kurang teliti.				
7.	Meskipun pendapatan saya besar, saya harus tetap berhemat.				
8.	Saya tidak pernah memprioritaskan keinginan-keinginan saya.				
9.	Keberhasilan usaha menjadi target utama dalam hidup saya.				
10.	Saya pernah merasa bosan terhadap pekerjaan saya.				
11.	Saya selalu berusaha menyelesaikan pekerjaan tepat pada waktunya.				
12.	Sulit membagi waktu kerja bagi saya.				
13.	Saya tidak pernah terlambat menyelesaikan pekerjaan saya.				
14.	Menyelesaikan pekerjaan tepat pada waktunya lebih diutamakan daripada hasil kerja itu sendiri.				
15.	Saya tidak suka menghamburkan uang untuk sesuatu yang kurang penting.				
16.	Saya sering pergi bersenang-senang dengan rekan kerja saya.				
17.	Dengan pekerjaan saya saat ini, kehidupan saya menjadi lebih baik.				

No	PERNYATAAN	SS	S	TS	STS
18.	Saya sering melimpahkan tugas kepada bawahan saya.				
19.	Saya selalu membuat prioritas pekerjaan yang harus diselesaikan terlebih dahulu.				
20.	Saya sering meninggalkan aktivitas kerja saya untuk melakukan aktivitas lain.				
21.	Saya selalu meneliti ulang hasil kerja saya.				
22.	Saya sering melakukan kesalahan dalam hasil kerja saya.				
23.	Saya selalu membuat prioritas tentang keinginan-keinginan saya.				
24.	Selama saya mampu, maka saya akan memenuhi semua keinginan saya.				
25.	Meskipun harus lembur, yang terpenting adalah pekerjaan saya selesai tepat pada waktunya.				
26.	Pekerjaan adalah sesuatu yang dijalani dengan kemampuan apa adanya.				
27.	Untuk mengatur waktu saya membuat jadual aktivitas kerja.				
28.	Saya sering menunda pekerjaan hingga menumpuk.				
29.	Saya selalu memperhatikan kerapian hasil kerja saya.				
30.	Saya sering tidak menyelesaikan pekerjaan tepat pada waktunya, sehingga harus meminta tambahan waktu kepada konsumen.				
31.	Mengembangkan usaha lebih penting daripada memenuhi keinginan pribadi sesaat.				
32.	Bagi saya, hidup untuk makan bukan makan untuk hidup.				
33.	Sesulit apapun, saya akan berusaha mengatasi pekerjaan saya.				

No	PERNYATAAN	SS	S	TS	STS
34.	Bekerja adalah melakukan sesuatu saat ini, yang tidak berhubungan dengan masa depan saya.				
35.	Saya sering mendapat pujian dari konsumen karena hasil kerja yang memuaskan.				
36.	Bila menghadapi hambatan atau kesulitan, saya akan meminta bawahan untuk menyelesaikan tugas saya.				
37.	Kebutuhan lain di luar kebutuhan sandang, pangan dan papan, adalah kebutuhan yang tidak diutamakan.				
38.	Pekerjaan hari ini mempengaruhi kehidupan saya di masa mendatang.				
39.	Saya akan menyelesaikan pekerjaan sesuai dengan kemampuan saya apa adanya.				
40.	Saya berusaha bekerja seefektif dan seefisien mungkin untuk mendapatkan hasil kerja yang memuaskan.				
41.	Saya sering kurang teliti dalam bekerja.				
42.	Saya sering membeli barang yang tidak begitu penting untuk memenuhi keinginan saya.				
43.	Saya dapat berusaha lebih baik dalam pekerjaan saya.				
44.	Bekerja bukan merupakan target penting dalam hidup saya.				
45.	Saya akan menyelesaikan pekerjaan secepat mungkin dan mempersiapkan diri untuk pekerjaan yang baru.				
46.	Saya sering tidak benar-benar mencurahkan perhatian pada pekerjaan saya.				
47.	Bekerja adalah hal serius yang menyangkut kelangsungan hidup saya.				



LAMPIRAN B

DATA PENELITIAN

SKALA DISIPLIN KERJA

DISIPLIN KERJA

No.	X01	X02	X03	X04	X05	X06	X07	X08	X09	X10	X11	X12	X13	X14	X15	X16	X17
1	3	4	4	4	3	4	4	3	3	4	4	4	3	3	3	3	4
2	3	3	3	2	3	3	4	2	3	2	3	2	2	3	3	3	3
3	4	3	4	3	2	2	3	2	4	4	4	3	3	3	4	4	4
4	3	3	2	2	3	3	4	3	2	2	3	3	2	3	2	2	3
5	3	4	4	4	3	3	4	3	4	2	4	4	4	4	4	4	3
6	2	3	4	4	2	3	4	2	2	2	4	3	2	3	3	4	3
7	4	2	3	2	3	2	4	4	4	2	3	2	4	3	3	4	3
8	4	4	4	4	3	3	4	2	4	4	4	2	3	1	4	3	4
9	2	3	3	2	3	3	4	4	2	2	3	3	2	3	4	3	3
10	3	4	3	4	2	2	3	3	3	3	3	3	2	3	3	3	3
11	3	2	3	3	2	2	4	2	4	1	4	3	4	2	4	2	4
12	3	3	3	2	3	3	4	2	3	3	4	3	3	4	4	3	4
13	4	4	4	4	3	3	4	3	4	3	3	3	4	4	4	3	3
14	4	4	4	3	3	3	4	4	4	4	4	3	4	4	4	3	4
15	4	4	4	4	4	3	4	4	4	3	4	4	3	4	4	4	4
16	4	4	4	4	3	3	4	3	4	3	4	3	3	3	3	3	4
17	4	4	4	3	3	3	4	3	4	3	4	3	4	3	4	3	4
18	4	4	4	4	4	3	4	3	4	3	4	3	4	4	4	4	4
19	4	4	4	4	3	3	4	3	4	3	4	4	4	4	3	2	3
20	4	3	4	4	4	4	3	3	3	3	4	4	4	4	3	2	4
21	4	4	4	4	4	4	4	3	4	4	4	4	4	4	3	4	4
22	4	4	4	4	4	4	3	3	4	4	4	3	4	3	2	3	4
23	4	1	4	3	3	3	4	3	3	3	3	3	3	2	4	3	3
24	4	3	3	3	4	4	4	3	4	3	4	3	3	3	4	4	4
25	4	3	4	3	4	3	3	3	3	3	3	3	4	3	4	4	4
26	4	4	4	4	4	3	4	3	4	2	4	4	4	3	3	2	4
27	3	3	2	2	3	3	4	3	2	2	3	3	2	3	2	2	3
28	3	3	3	2	3	3	4	2	3	3	3	3	2	3	4	3	3
29	4	3	4	3	2	2	3	2	4	4	3	3	3	3	2	2	3
30	3	3	3	2	3	3	4	2	3	3	4	3	3	4	4	3	4
31	4	3	2	4	1	1	4	2	4	3	4	3	3	1	4	3	4
32	4	4	1	4	2	2	4	1	4	4	4	4	3	1	4	4	4
33	2	3	3	3	3	2	4	2	3	2	3	2	3	3	3	2	4
34	4	4	4	4	4	2	4	1	4	1	4	4	3	3	4	4	4
35	3	3	3	3	2	2	3	2	3	2	3	3	3	3	3	3	3
36	4	4	4	3	4	2	4	3	4	2	4	3	2	1	4	2	4
37	4	1	3	3	2	1	4	3	2	1	3	2	2	3	3	3	3
38	4	4	3	4	1	2	4	1	3	3	4	3	3	1	4	2	4
39	4	3	2	4	4	2	3	2	4	2	3	1	2	2	3	3	3
40	4	3	4	3	3	2	4	1	4	4	3	3	3	1	4	4	4

DISIPLIN KERJA

No.	X01	X02	X03	X04	X05	X06	X07	X08	X09	X10	X11	X12	X13	X14	X15	X16	X17
41	2	3	2	2	3	2	4	4	3	3	4	4	3	4	4	2	3
42	2	4	3	4	3	2	3	2	3	3	3	4	3	3	3	4	3
43	3	3	2	4	3	2	3	2	3	2	3	3	2	3	3	3	3
44	4	3	4	2	2	2	4	2	3	2	3	2	2	2	3	3	3
45	4	3	3	3	3	3	3	3	3	2	3	3	2	2	3	3	3
46	4	3	3	3	3	3	3	3	3	2	3	3	2	2	3	3	3
47	3	3	3	3	2	3	3	2	3	3	3	3	2	2	3	2	3
48	4	1	3	2	3	2	4	2	2	3	3	3	3	2	3	2	4
49	3	3	3	4	2	4	4	2	4	2	4	4	4	1	4	4	4
50	3	3	3	2	1	3	4	2	4	2	4	4	4	1	4	4	4
51	4	4	4	3	3	4	4	4	4	4	4	4	4	1	4	4	4
52	3	1	2	2	3	2	4	3	4	3	4	2	2	2	2	2	4
53	4	3	4	4	3	2	4	1	4	3	4	2	2	2	3	1	3
54	3	3	3	3	1	3	2	1	4	4	4	3	1	3	2	4	4
55	3	2	1	1	4	2	4	1	2	2	4	4	1	4	2	3	2
56	4	3	4	3	2	2	4	2	4	3	4	3	4	2	4	3	3
57	3	3	3	3	4	4	4	3	3	2	4	3	2	4	4	3	4
58	4	4	4	4	4	2	4	1	4	1	4	4	3	3	4	4	4
59	4	4	4	3	3	4	4	4	4	4	4	4	4	1	4	4	4
60	4	4	4	4	4	2	4	1	4	1	4	4	3	3	4	4	4





DISIPLIN KERJA

No.	X18	X19	X20	X21	X22	X23	X24	X25	X26	X27	X28	X29	X30	X31	X32	X33	X34
1	3	4	4	4	4	2	2	3	1	3	4	3	3	2	2	4	4
2	2	3	3	3	3	3	3	3	3	2	3	3	3	3	4	3	3
3	3	3	4	4	4	1	4	4	3	4	4	3	4	3	2	4	3
4	2	3	2	2	3	3	2	3	3	3	3	3	3	3	3	3	3
5	3	4	2	3	3	3	2	3	3	3	3	3	3	3	4	4	3
6	2	3	3	4	3	3	2	3	3	3	3	3	4	3	3	4	4
7	2	3	3	3	3	3	2	3	3	4	4	3	4	3	4	4	4
8	2	4	3	3	4	3	1	1	1	3	4	4	4	4	2	4	4
9	2	3	2	3	3	4	4	2	4	3	3	3	3	3	4	4	3
10	3	3	3	3	3	2	2	3	3	3	3	4	2	3	3	2	3
11	2	4	3	4	3	2	2	4	2	4	4	4	2	3	4	2	4
12	3	3	4	4	3	3	2	3	3	3	3	4	4	3	3	1	4
13	4	4	4	3	3	4	2	4	2	4	4	4	4	3	3	4	2
14	4	4	3	3	3	4	1	3	2	4	4	3	4	4	4	4	1
15	4	3	3	3	3	3	3	4	3	4	4	4	4	4	4	3	2
16	3	4	4	3	4	4	1	4	2	4	3	3	4	4	3	4	1
17	3	4	3	4	3	3	2	4	2	3	3	4	3	4	3	4	3
18	3	4	3	3	3	3	3	4	3	4	3	4	4	4	4	4	2
19	3	3	2	3	3	3	2	3	2	3	3	3	3	3	3	3	2
20	3	4	3	4	3	3	1	4	3	4	3	4	4	4	3	4	2
21	3	4	3	2	3	4	1	4	3	4	4	4	4	4	4	4	3
22	4	4	3	4	4	4	1	3	3	4	4	4	4	4	3	4	3
23	3	2	3	3	3	3	2	3	3	4	3	3	3	3	4	3	3
24	4	3	3	4	3	3	2	3	3	4	4	3	3	4	4	3	3
25	4	4	4	4	3	3	1	4	3	4	4	3	4	4	3	4	3
26	4	4	4	3	3	3	2	4	2	4	4	4	4	4	1	4	3
27	2	3	3	4	3	3	2	3	3	3	3	4	3	3	4	4	4
28	2	3	2	3	3	2	2	3	3	3	4	2	3	3	2	3	4
29	2	3	2	2	3	3	2	3	3	3	3	3	3	3	3	3	3
30	3	3	2	3	3	3	2	3	2	3	3	3	3	3	3	3	2
31	3	4	3	3	4	1	2	4	1	3	4	3	4	3	4	3	1
32	4	4	3	4	3	2	1	4	1	4	3	4	4	4	4	4	4
33	2	4	2	3	3	3	3	3	3	3	3	3	3	3	3	3	3
34	2	3	4	2	3	2	2	3	2	3	4	3	4	4	4	3	4
35	2	3	3	3	3	2	3	3	2	3	3	3	3	3	3	3	3
36	2	4	4	4	4	1	1	4	1	4	4	4	2	4	1	4	4
37	3	4	3	3	2	3	2	3	3	3	3	3	2	3	2	3	3
38	3	2	3	4	2	1	2	4	1	4	4	4	2	4	4	3	2
39	2	3	3	4	3	3	2	4	2	2	2	4	2	4	4	3	4
40	3	4	2	4	2	4	3	4	1	4	4	4	1	3	1	4	3

DISIPLIN KERJA

No.	X18	X19	X20	X21	X22	X23	X24	X25	X26	X27	X28	X29	X30	X31	X32	X33	X34
41	2	4	3	4	4	3	3	4	3	3	4	4	4	4	4	4	4
42	2	3	4	3	3	2	4	4	3	3	4	4	3	4	4	4	4
43	3	3	2	3	2	2	3	3	3	3	2	2	3	4	3	3	4
44	2	3	2	3	2	3	2	2	2	3	2	3	2	3	3	3	3
45	3	3	3	3	3	3	3	3	2	3	3	3	3	3	2	3	3
46	3	3	3	3	3	3	3	3	2	3	3	3	3	3	1	3	3
47	3	3	3	3	3	2	2	3	3	3	3	3	3	3	3	3	3
48	3	2	3	3	3	2	3	4	3	3	3	3	3	3	3	3	3
49	2	3	4	4	4	3	2	3	2	3	4	4	3	3	3	3	3
50	2	3	4	4	4	3	2	3	2	3	1	4	3	3	3	3	3
51	4	4	4	4	4	3	1	4	4	4	4	4	4	4	4	4	4
52	2	3	1	4	3	3	2	4	2	3	2	4	3	3	2	4	2
53	2	4	4	3	2	1	1	4	2	3	3	4	4	3	4	4	4
54	3	3	2	4	3	2	3	3	3	4	4	3	3	4	3	3	3
55	2	2	3	2	3	3	1	4	1	3	3	2	2	4	4	4	1
56	3	3	3	3	3	3	1	4	2	4	3	3	3	3	3	4	3
57	3	3	3	3	3	4	2	4	3	3	3	4	3	4	2	4	4
58	2	3	4	2	3	2	2	3	3	3	4	4	4	4	4	4	4
59	4	4	4	4	4	3	1	4	1	4	4	4	2	4	1	4	4
60	2	3	4	2	3	2	2	4	4	4	4	4	4	4	4	4	4



DISIPLIN KERJA

No.	X35	X36	X37	X38	X39	X40	X41	X42	X43	X44	X45	X46	X47	DK	ETNIS
1	3	4	2	3	4	4	4	4	3	3	3	4	3	156	Cina
2	3	2	3	3	3	3	3	3	3	3	3	3	3	135	Cina
3	3	3	3	4	2	4	3	3	4	4	3	4	3	155	Cina
4	3	3	2	3	2	3	2	2	3	2	3	2	3	125	Cina
5	3	3	2	3	2	4	3	3	3	3	3	3	3	151	Cina
6	3	2	3	4	2	4	3	4	4	4	3	4	2	146	Cina
7	3	3	1	4	1	3	3	3	3	2	3	4	4	144	Cina
8	4	4	3	1	3	4	4	4	4	4	3	4	4	154	Cina
9	3	3	1	3	3	3	3	3	3	3	2	3	3	139	Cina
10	3	3	1	3	2	3	3	3	3	4	3	4	3	137	Cina
11	3	2	3	3	3	4	3	2	3	3	2	3	3	138	Cina
12	3	2	2	3	2	3	4	3	4	3	2	3	3	145	Cina
13	4	3	2	3	3	4	3	4	4	4	4	3	3	162	Cina
14	3	3	2	4	3	3	4	4	4	3	4	3	4	162	Cina
15	3	4	2	4	2	4	3	3	4	3	4	4	4	167	Cina
16	4	4	2	3	3	3	3	3	3	4	3	4	3	156	Cina
17	4	4	2	3	3	4	4	3	4	3	4	3	4	160	Cina
18	4	4	2	4	2	4	3	3	4	4	4	4	4	168	Cina
19	4	4	2	3	3	4	4	3	3	3	3	4	4	151	Cina
20	4	3	2	3	3	4	4	2	4	3	4	4	4	160	Cina
21	4	3	2	3	2	4	3	4	3	4	4	4	4	168	Cina
22	4	3	2	3	3	4	4	3	3	4	4	3	3	164	Cina
23	3	3	3	4	3	3	3	3	3	3	4	3	3	144	Cina
24	4	4	1	3	3	4	3	3	4	4	3	3	4	159	Cina
25	4	3	3	3	2	4	3	3	3	3	4	3	4	159	Cina
26	3	3	2	3	3	4	4	2	3	3	4	4	3	158	Cina
27	3	2	3	4	2	4	3	4	4	4	3	4	2	141	Cina
28	3	3	1	3	2	3	3	3	3	4	3	4	3	135	Cina
29	3	3	2	3	2	3	2	2	3	2	3	2	3	130	Cina
30	3	3	2	4	3	3	4	4	4	3	4	3	4	145	Cina
31	3	4	2	4	3	4	4	3	4	2	4	3	4	144	Jawa
32	4	3	2	4	4	4	4	3	3	4	4	4	4	158	Jawa
33	3	2	2	3	2	3	2	3	3	3	3	3	3	132	Jawa
34	3	2	2	3	3	2	3	3	3	4	3	3	3	147	Jawa
35	2	3	2	3	2	3	3	3	3	3	3	3	3	131	Jawa
36	4	2	3	4	4	4	4	4	4	4	4	4	4	155	Jawa
37	3	3	2	3	2	3	2	3	3	3	3	3	3	127	Jawa
38	3	3	4	4	4	4	2	4	3	2	4	4	4	144	Jawa
39	3	2	2	4	3	3	3	2	3	2	3	4	4	136	Jawa
40	4	2	1	4	4	4	1	3	4	2	4	2	3	143	Jawa

DISIPLIN KERJA

No.	X35	X36	X37	X38	X39	X40	X41	X42	X43	X44	X45	X46	X47	DK	ETNIS
41	3	2	1	4	2	4	4	4	4	2	4	4	4	155	Jawa
42	3	3	1	4	3	4	3	3	3	3	4	4	3	151	Jawa
43	3	2	2	3	3	3	2	2	3	3	3	2	3	129	Jawa
44	3	2	2	3	2	3	2	2	3	3	3	2	3	122	Jawa
45	3	3	3	3	3	3	3	3	3	3	2	3	3	136	Jawa
46	3	3	3	3	3	3	3	3	3	3	2	3	3	135	Jawa
47	3	3	3	3	3	3	3	3	3	3	3	3	3	134	Jawa
48	3	2	2	3	3	3	3	3	3	3	3	3	3	133	Jawa
49	3	3	2	4	3	4	4	4	3	3	3	4	3	152	Jawa
50	4	3	2	4	3	4	4	4	3	3	3	4	3	146	Jawa
51	4	2	4	1	2	4	4	4	4	4	4	4	4	172	Jawa
52	4	2	3	3	4	4	3	2	3	1	3	3	4	131	Jawa
53	4	1	1	2	2	3	3	2	3	3	4	4	3	136	Jawa
54	3	3	2	3	3	2	2	3	4	2	3	3	3	137	Jawa
55	2	3	2	4	4	4	2	2	4	1	3	2	3	122	Jawa
56	4	3	2	3	3	3	3	3	3	3	3	3	4	145	Jawa
57	3	4	3	4	2	4	3	3	4	4	4	3	4	156	Jawa
58	3	2	1	4	2	4	4	4	4	2	4	4	4	155	Jawa
59	4	2	3	4	4	4	4	4	4	4	4	4	4	168	Jawa
60	4	2	4	1	2	4	4	4	4	4	4	4	4	161	Jawa





LAMPIRAN C

UJI VALIDITAS & RELIABILITAS

- SKALA DISIPLIN KERJA -

Item-total Statistics Disiplin Kerja (1)



	Scale Mean if Item Deleted	Scale Variance if Item Deleted	Corrected Item- Total Correlation	Alpha if Item Deleted
X01	143.2667	161.9616	.2860	.8722
X02	143.5833	154.5862	.5824	.8667
X03	143.4833	157.2031	.4568	.8692
X04	143.6167	157.5285	.4293	.8697
X05	143.8667	159.3040	.3309	.8716
X06	144.1000	157.1424	.4862	.8687
X07	143.0333	164.9480	.1601*	.8737
X08	144.3167	159.1014	.3211	.8719
X09	143.3500	157.9941	.4925	.8689
X10	144.0833	159.0268	.3259	.8718
X11	143.1833	160.3218	.5240	.8695
X12	143.6500	158.4347	.4649	.8693
X13	143.8500	152.8754	.6343	.8654
X14	144.1000	165.6847	.0186*	.8789
X15	143.3667	157.6938	.5116	.8685
X16	143.7167	158.9184	.3751	.8707
X17	143.2333	159.1989	.5663	.8687
X18	144.0333	157.0836	.5212	.8682
X19	143.4500	159.7771	.4594	.8698
X20	143.7333	157.7582	.4698	.8691
X21	143.5167	163.3726	.1962*	.8736
X22	143.6833	160.7963	.4379	.8703
X23	144.0500	163.4042	.1505*	.8749
X24	144.7167	173.6980	-.3423*	.8836
X25	143.3833	161.7997	.3000	.8720
X26	144.3500	166.9093	-.0212*	.8781
X27	143.4167	159.0607	.5578	.8687
X28	143.4000	158.7525	.4531	.8695
X29	143.4000	158.2102	.5279	.8686
X30	143.5833	158.0099	.4835	.8690
X31	143.3167	160.8980	.4368	.8704
X32	143.7500	165.4449	.0273*	.8788
X33	143.2333	160.2158	.5239	.8695
X34	143.6833	167.9150	-.0687*	.8796
X35	143.4667	159.4734	.5432	.8690
X36	143.9667	161.8972	.2548	.8728
X37	144.6000	165.2610	.0640*	.8763
X38	143.5167	167.7116	-.0594*	.8781
X39	144.0667	167.2836	-.0364*	.8775
X40	143.2500	159.0042	.5457	.8688
X41	143.6333	155.9311	.5825	.8672
X42	143.6833	158.2879	.4881	.8690
X43	143.3833	161.6302	.4177	.8708
X44	143.7000	157.2644	.4677	.8690
X45	143.4500	157.8110	.5643	.8681
X46	143.4167	157.9082	.5266	.8685
X47	143.4000	160.1763	.4723	.8698

Reliability Coefficients

N of Cases = 60.0

N of Items = 47

Alpha = .8738

r tabel 5% = 0.254

Item-total Statistics Disiplin Kerja (2)

	Scale Mean if Item Deleted	Scale Variance if Item Deleted	Corrected Item- Total Correlation	Alpha if Item Deleted
X01	112.0333	152.5751	.3795	.9160
X02	112.3500	146.4008	.6067	.9129
X03	112.2500	148.8008	.4887	.9147
X04	112.3833	148.8845	.4724	.9150
X05	112.6333	152.2701	.2913	.9178
X06	112.8667	150.1514	.4427	.9153
X08	113.0833	152.3828	.2689	.9184
X09	112.1167	149.0201	.5630	.9137
X10	112.8500	150.4686	.3596	.9169
X11	111.9500	152.1500	.5502	.9145
X12	112.4167	150.8234	.4526	.9151
X13	112.6167	144.9184	.6484	.9122
X15	112.1333	149.9480	.5084	.9144
X16	112.4833	151.8472	.3355	.9169
X17	112.0000	150.9831	.5962	.9138
X18	112.8000	149.0780	.5341	.9141
X19	112.2167	151.1895	.5104	.9145
X20	112.5000	149.4407	.4989	.9145
X22	112.4500	152.7263	.4528	.9152
X25	112.1500	153.8585	.3026	.9169
X27	112.1833	150.8641	.5856	.9139
X28	112.1667	150.4463	.4822	.9147
X29	112.1667	150.8531	.4983	.9146
X30	112.3500	150.1297	.4879	.9147
X31	112.0833	153.2980	.4157	.9156
X33	112.0000	152.3729	.5227	.9147
X35	112.2333	151.0972	.5848	.9140
X36	112.7333	153.7243	.2699	.9175
X40	112.0167	151.3726	.5313	.9144
X41	112.4000	147.9390	.5963	.9132
X42	112.4500	150.9636	.4581	.9151
X43	112.1500	154.0619	.3908	.9159
X44	112.4667	149.5751	.4623	.9151
X45	112.2167	149.9014	.5716	.9138
X46	112.1833	150.1523	.5236	.9143
X47	112.1667	151.9379	.5007	.9147

Reliability Coefficients

N of Cases = 60.0

N of Items = 36

Alpha = .9171

r tabel 5% = 0.254





LAMPIRAN D

DATA ITEM VALID

- SKALA DISIPLIN KERJA -



DISIPLIN KERJA - Valid

No.	X01	X02	X03	X04	X05	X06	X08	X09	X10	X11	X12	X13	X15	X16	X17	X18	X19
1	3	4	4	4	3	4	3	3	4	4	4	3	3	3	4	3	4
2	3	3	3	2	3	3	2	3	2	3	2	2	3	3	3	2	3
3	4	3	4	3	2	2	2	4	4	3	3	3	4	4	4	3	3
4	3	3	2	2	3	3	3	2	2	3	3	2	2	2	3	2	3
5	3	4	4	4	3	3	3	4	2	4	4	4	4	4	3	3	4
6	2	3	4	4	2	3	2	2	2	4	3	2	3	4	3	2	3
7	4	2	3	2	3	2	4	4	2	3	2	4	3	4	3	2	3
8	4	4	4	4	3	3	2	4	4	4	2	3	4	3	4	2	4
9	2	3	3	2	3	3	4	2	2	3	3	2	4	3	3	2	3
10	3	4	3	4	2	2	3	3	3	3	3	2	3	3	3	3	3
11	3	2	3	3	2	2	2	4	1	4	3	4	4	2	4	2	4
12	3	3	3	2	3	3	2	3	3	4	3	3	4	3	4	3	3
13	4	4	4	4	3	3	3	4	3	3	3	4	4	3	3	4	4
14	4	4	4	3	3	3	4	4	4	4	3	4	4	3	4	4	4
15	4	4	4	4	4	3	4	4	3	4	4	3	4	4	4	4	3
16	4	4	4	4	3	3	3	4	3	4	3	3	3	3	4	3	4
17	4	4	4	3	3	3	3	4	3	4	3	4	4	3	4	3	4
18	4	4	4	4	4	3	3	4	3	4	3	4	4	4	4	3	4
19	4	4	4	4	3	3	3	4	3	4	4	4	3	2	3	3	3
20	4	3	4	4	4	4	3	3	3	4	4	4	3	2	4	3	4
21	4	4	4	4	4	4	3	4	4	4	4	4	4	4	4	3	4
22	4	4	4	4	4	4	3	4	4	4	3	4	2	3	4	4	4
23	4	1	4	3	3	3	3	3	3	3	3	3	4	3	3	3	2
24	4	3	3	3	4	4	3	4	3	4	3	3	4	4	4	4	3
25	4	3	4	3	4	3	3	3	3	3	3	4	4	4	4	4	4
26	4	4	4	4	4	3	3	4	2	4	4	4	3	2	4	4	4
27	3	3	2	2	3	3	3	2	2	3	3	2	2	2	3	2	3
28	3	3	3	2	3	3	2	3	3	3	3	2	4	3	3	2	3
29	4	3	4	3	2	2	2	4	4	3	3	3	2	2	3	2	3
30	3	3	3	2	3	3	2	3	3	4	3	3	4	3	4	3	3
31	4	3	2	4	1	1	2	4	3	4	3	3	4	3	4	3	4
32	4	4	1	4	2	2	1	4	4	4	4	3	4	4	4	4	4
33	2	3	3	3	3	2	2	3	2	3	2	3	3	2	4	2	4
34	4	4	4	4	4	2	1	4	1	4	4	3	4	4	4	2	3
35	3	3	3	3	2	2	2	3	2	3	3	3	3	3	3	2	3
36	4	4	4	3	4	2	3	4	2	4	3	2	4	2	4	2	4
37	4	1	3	3	2	1	3	2	1	3	2	2	3	3	3	3	4
38	4	4	3	4	1	2	1	3	3	4	3	3	4	2	4	3	2
39	4	3	2	4	4	2	2	4	2	3	1	2	3	3	3	2	3
40	4	3	4	3	3	2	1	4	4	3	3	3	4	4	4	3	4

DISIPLIN KERJA - Valid

No.	X01	X02	X03	X04	X05	X06	X08	X09	X10	X11	X12	X13	X15	X16	X17	X18	X19
41	2	3	2	2	3	2	4	3	3	4	4	3	4	2	3	2	4
42	2	4	3	4	3	2	2	3	3	3	4	3	3	4	3	2	3
43	3	3	2	4	3	2	2	3	2	3	3	2	3	3	3	3	3
44	4	3	4	2	2	2	2	3	2	3	2	2	3	3	3	2	3
45	4	3	3	3	3	3	3	3	2	3	3	2	3	3	3	3	3
46	4	3	3	3	3	3	3	3	2	3	3	2	3	3	3	3	3
47	3	3	3	3	2	3	2	3	3	3	3	2	3	2	3	3	3
48	4	1	3	2	3	2	2	2	3	3	3	3	3	2	4	3	2
49	3	3	3	4	2	4	2	4	2	4	4	4	4	4	4	2	3
50	3	3	3	2	1	3	2	4	2	4	4	4	4	4	4	2	3
51	4	4	4	3	3	4	4	4	4	4	4	4	4	4	4	4	4
52	3	1	2	2	3	2	3	4	3	4	2	2	2	2	4	2	3
53	4	3	4	4	3	2	1	4	3	4	2	2	3	1	3	2	4
54	3	3	3	3	1	3	1	4	4	4	3	1	2	4	4	3	3
55	3	2	1	1	4	2	1	2	2	4	4	1	2	3	2	2	2
56	4	3	4	3	2	2	2	4	3	4	3	4	4	3	3	3	3
57	3	3	3	3	4	4	3	3	2	4	3	2	4	3	4	3	3
58	4	4	4	4	4	2	1	4	1	4	4	3	4	4	4	2	3
59	4	4	4	3	3	4	4	4	4	4	4	4	4	4	4	4	4
60	4	4	4	4	4	2	1	4	1	4	4	3	4	4	4	2	3



DISIPLIN KERJA - Valid

No.	X20	X22	X25	X27	X28	X29	X30	X31	X33	X35	X36	X40	X41	X42	X43	X44	X45
1	4	4	3	3	4	3	3	2	4	3	4	4	4	4	3	3	3
2	3	3	3	2	3	3	3	3	3	3	2	3	3	3	3	3	3
3	4	4	4	4	4	3	4	3	4	3	3	4	3	3	4	4	3
4	2	3	3	3	3	3	3	3	3	3	3	3	2	2	3	2	3
5	2	3	3	3	3	3	3	3	4	3	3	4	3	3	3	3	3
6	3	3	3	3	3	4	3	3	4	3	2	4	3	4	4	4	3
7	3	3	3	4	4	3	4	3	4	3	3	3	3	3	3	2	3
8	3	4	1	3	4	4	4	4	4	4	4	4	4	4	4	4	3
9	2	3	2	3	3	3	3	4	3	3	3	3	3	3	3	3	2
10	3	3	3	3	4	2	3	3	3	3	3	3	3	3	3	4	3
11	3	3	4	4	4	2	3	4	4	3	2	4	3	2	3	3	2
12	4	3	3	3	4	4	3	3	4	3	2	3	4	3	4	3	2
13	4	3	4	4	4	4	4	3	4	4	3	4	3	4	4	4	4
14	3	3	3	4	4	3	4	4	4	3	3	3	4	4	4	3	4
15	3	3	4	4	4	4	4	4	3	3	4	4	3	3	4	3	4
16	4	4	4	4	3	3	4	4	4	4	4	3	3	3	3	4	3
17	3	3	4	3	3	4	3	4	4	4	4	4	4	3	4	3	4
18	3	3	4	4	3	4	4	4	4	4	4	4	3	3	4	4	4
19	2	3	3	3	3	3	3	3	3	4	4	4	4	3	3	3	3
20	3	3	4	4	3	4	4	4	4	4	3	4	4	2	4	3	4
21	3	3	4	4	4	4	4	4	4	4	3	4	3	4	3	4	4
22	3	4	3	4	4	4	4	4	4	4	3	4	4	3	3	4	4
23	3	3	3	4	3	3	3	3	3	3	3	3	3	3	3	3	4
24	3	3	3	4	4	3	3	4	3	4	4	4	3	3	4	4	3
25	4	3	4	4	4	3	4	4	4	4	3	4	3	3	3	3	4
26	4	3	4	4	4	4	4	4	4	3	3	4	4	2	3	3	4
27	3	3	3	3	3	4	3	3	4	3	2	4	3	4	4	4	3
28	2	3	3	3	4	2	3	3	3	3	3	3	3	3	3	4	3
29	2	3	3	3	3	3	3	3	3	3	3	3	2	2	3	2	3
30	2	3	3	3	3	3	3	3	3	3	3	3	4	4	4	3	4
31	3	4	4	3	4	3	4	3	3	3	4	4	4	3	4	2	4
32	3	3	4	4	3	4	4	4	4	4	3	4	4	3	3	4	4
33	2	3	3	3	3	3	3	3	3	3	2	3	2	3	3	3	3
34	4	3	3	3	4	3	4	4	3	3	2	2	3	3	3	4	3
35	3	3	3	3	3	3	3	3	3	2	3	3	3	3	3	3	3
36	4	4	4	4	4	4	2	4	4	4	2	4	4	4	4	4	4
37	3	2	3	3	3	3	2	3	3	3	3	3	2	3	3	3	3
38	3	2	4	4	4	4	2	4	3	3	3	4	2	4	3	2	4
39	3	3	4	2	2	4	2	4	3	3	2	3	3	2	3	2	3
40	2	2	4	4	4	4	1	3	4	4	2	4	1	3	4	2	4

DISIPLIN KERJA - Valid

No.	X20	X22	X25	X27	X28	X29	X30	X31	X33	X35	X36	X40	X41	X42	X43	X44	X45
41	3	4	4	3	4	4	4	4	4	3	2	4	4	4	4	2	4
42	4	3	4	3	4	4	3	4	4	3	3	4	3	3	3	3	4
43	2	2	3	3	2	2	3	4	3	3	2	3	2	2	3	3	3
44	2	2	2	3	2	3	2	3	3	3	2	3	2	2	3	3	3
45	3	3	3	3	3	3	3	3	3	3	3	3	3	3	3	3	2
46	3	3	3	3	3	3	3	3	3	3	3	3	3	3	3	3	2
47	3	3	3	3	3	3	3	3	3	3	3	3	3	3	3	3	3
48	3	3	4	3	3	3	3	3	3	3	2	3	3	3	3	3	3
49	4	4	3	3	4	4	3	3	3	3	3	4	4	4	3	3	3
50	4	4	3	3	1	4	3	3	3	4	3	4	4	4	3	3	3
51	4	4	4	4	4	4	4	4	4	4	2	4	4	4	4	4	4
52	1	3	4	3	2	4	3	3	4	4	2	4	3	2	3	1	3
53	4	2	4	3	3	4	4	3	4	4	1	3	3	2	3	3	4
54	2	3	3	4	4	3	3	4	3	3	3	2	2	3	4	2	3
55	3	3	4	3	3	2	2	4	4	2	3	4	2	2	4	1	3
56	3	3	4	4	3	3	3	3	4	4	3	3	3	3	3	3	3
57	3	3	4	3	3	4	3	4	4	3	4	4	3	3	4	4	4
58	4	3	3	3	4	4	4	4	4	3	2	4	4	4	4	2	4
59	4	4	4	4	4	4	2	4	4	4	2	4	4	4	4	4	4
60	4	3	4	4	4	4	4	4	4	4	2	4	4	4	4	4	4



## DISIPLIN KERJA - Valid

No.	X46	X47	DK	ETNIS
1	4	3	125	Cina
2	3	3	100	Cina
3	4	3	123	Cina
4	2	3	95	Cina
5	3	3	118	Cina
6	4	2	110	Cina
7	4	4	112	Cina
8	4	4	128	Cina
9	3	3	102	Cina
10	4	3	109	Cina
11	3	3	108	Cina
12	3	3	113	Cina
13	3	3	130	Cina
14	3	4	130	Cina
15	4	4	133	Cina
16	4	3	127	Cina
17	3	4	128	Cina
18	4	4	134	Cina
19	4	4	120	Cina
20	4	4	129	Cina
21	4	4	137	Cina
22	3	3	132	Cina
23	3	3	110	Cina
24	3	4	126	Cina
25	3	4	128	Cina
26	4	3	129	Cina
27	4	2	105	Cina
28	4	3	106	Cina
29	2	3	101	Cina
30	3	4	113	Cina
31	3	4	118	Jawa
32	4	4	127	Jawa
33	3	3	100	Jawa
34	3	3	116	Jawa
35	3	3	102	Jawa
36	4	4	127	Jawa
37	3	3	97	Jawa
38	4	4	113	Jawa
39	4	4	103	Jawa
40	2	3	113	Jawa



DISIPLIN KERJA - Valid

No.	X46	X47	DK	ETNIS
41	4	4	119	Jawa
42	4	3	117	Jawa
43	2	3	97	Jawa
44	2	3	93	Jawa
45	3	3	106	Jawa
46	3	3	106	Jawa
47	3	3	104	Jawa
48	3	3	102	Jawa
49	4	3	121	Jawa
50	4	3	115	Jawa
51	4	4	140	Jawa
52	3	4	100	Jawa
53	4	3	110	Jawa
54	3	3	106	Jawa
55	2	3	92	Jawa
56	3	4	116	Jawa
57	3	4	121	Jawa
58	4	4	124	Jawa
59	4	4	138	Jawa
60	4	4	129	Jawa

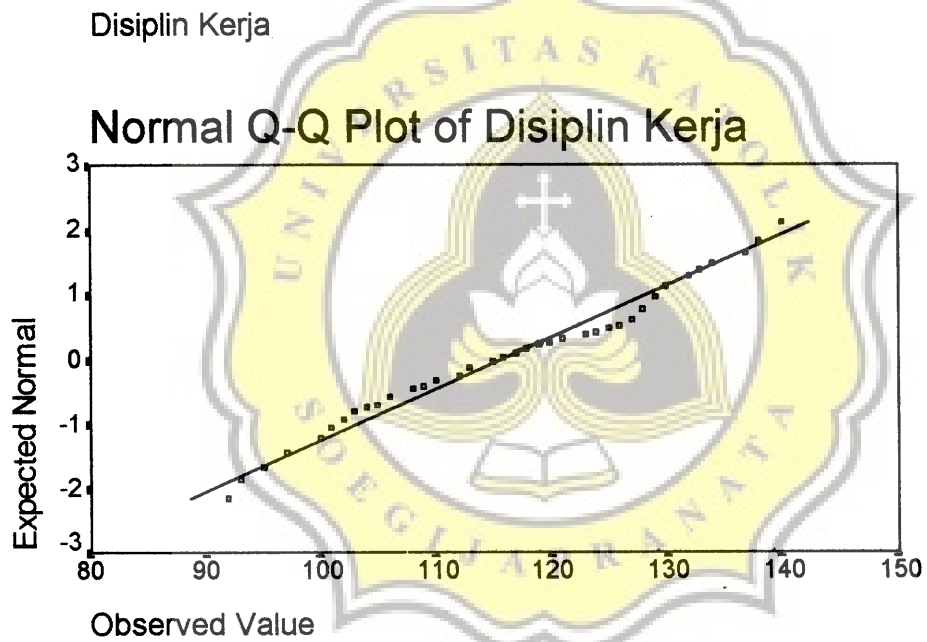
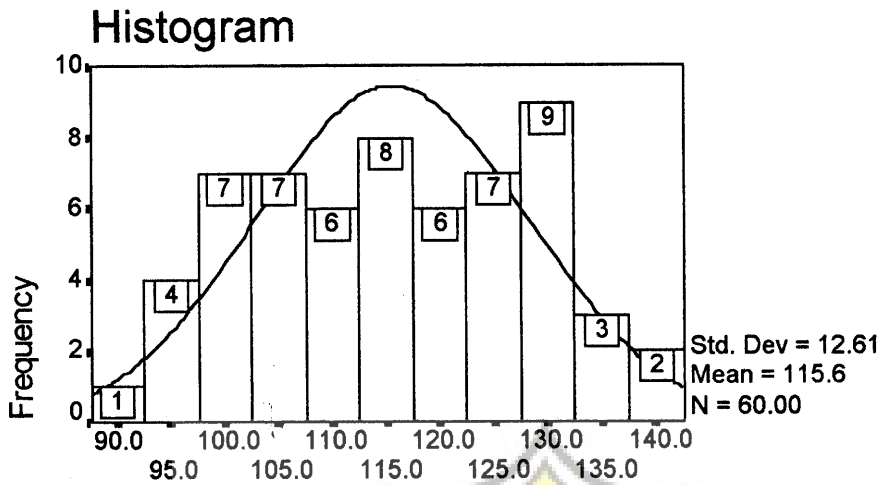




LAMPIRAN E

UJI NORMALITAS

- SKALA DISIPLIN KERJA -



--- Kolmogorov - Smirnov Goodness of Fit Test

DK Disiplin Kerja

Test distribution - Normal

Mean: 115.55  
Standard Deviation: 12.61

Cases: 60

Most extreme differences			K-S Z	2-Tailed P
Absolute	Positive	Negative		
.10133	.09218	-.10133	.7849	.5689





LAMPIRAN F

UJI HOMOGENITAS

- SKALA DISIPLIN KERJA -

t-tests for independent samples of ETNIS Etnis

Variable	Number of Cases	Mean	SD	SE of Mean
DK Disiplin Kerja				
Cina	30	118.7000	12.009	2.193
Jawa	30	112.4000	12.607	2.302

Mean Difference = 6.3000

Levene's Test for Equality of Variances: F= .032 P= .860

p = 0.860 > 0.05 berarti disiplin kerja pada etnis Jawa dan Cina homogen.





LAMPIRAN G

UJI HIPOTESIS

- SKALA DISIPLIN KERJA -

t-test for independent samples of ETNIS Etnis

Variable	Number of Cases	Mean	SD	SE of Mean
DK Disiplin Kerja				
Cina	30	118.7000	12.009	2.193
Jawa	30	112.4000	12.607	2.302

Mean Difference = 6.3000

t-tests for Equality of Means					95%
Variances	t-value	df	2-Tail Sig	SE of Diff	CI for Diff
Equal	1.98	58	.052	3.179	(-.065, 12.665)
Unequal	1.98	57.86	.052	3.179	(-.065, 12.665)

t table 1-Tail Sig 5 % = 1.684

t table 1-Tail Sig 1 % = 2.423

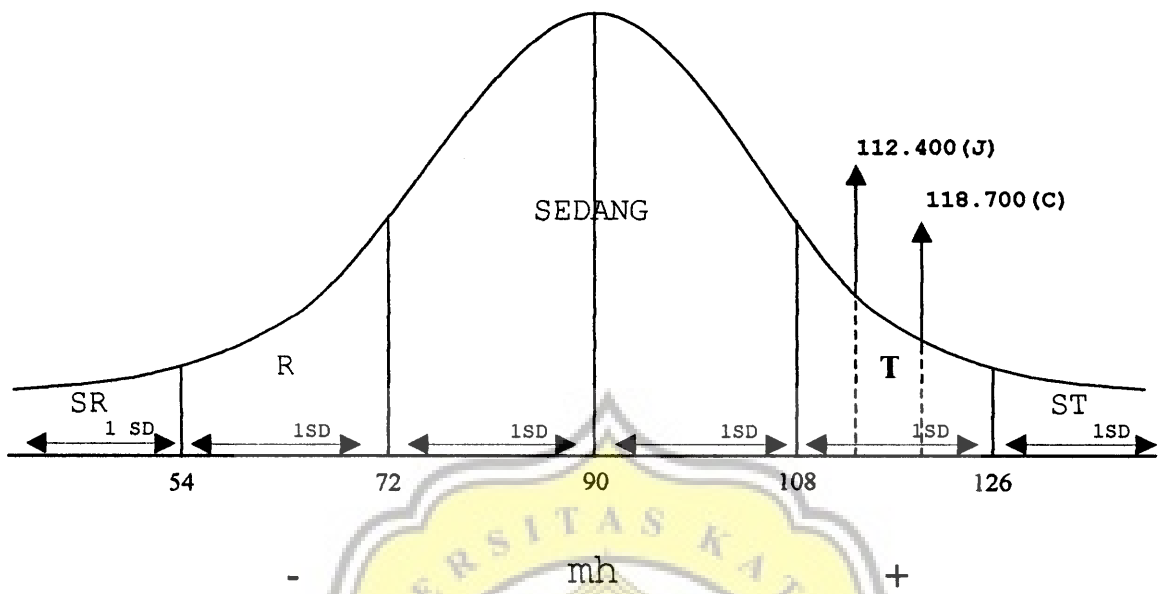
t hitung (1.98) > t tabel (1.684) = ada perbedaan signifikan



LAMPIRAN H  
HASIL ANALISIS SAMPING



- Tingkat Disiplin Kerja



Keterangan :  
 mh = 90  
 SDh = 18

